



# MH3026

## Malzeme Taşıyıcısı

## Teknik Özellikler

Konfigürasyonlar ve özellikler bölgeye göre değişiklik gösterebilir. Bölgenizde bulunup bulunmadığını Cat® temsilcinizden öğrenebilirsiniz.

### İçindekiler

<b>Teknik Özellikler</b> .....	<b>2</b>
Motor .....	2
Şanzıman .....	2
Servis Dolum Kapasiteleri .....	2
Dönüş Mekanizması .....	2
Alt Takım .....	2
Ağırlıklar .....	2
Hidrolik Sistem .....	3
Lastikler .....	3
Emisyonlar ve Güvenlik .....	3
Standartlar .....	3
Ses Performansı .....	3
Klima Sistemi .....	3
Ana Komponent Ağırlıkları .....	4
Boyutlar .....	5
Alt Takım Boyutları .....	6
Çalışma Aralıkları ve Kuvvetler .....	7
Kaldırma Kapasiteleri .....	8
Ataşman Teklif Kılavuzu:	
Avrupa .....	16
Kuzey Amerika .....	19
Avustralya/Yeni Zelanda .....	21
<b>Standart ve Opsiyonel Ekipman</b> .....	<b>22</b>
<b>Bayide Monte Kit ve Ataşmanlar</b> .....	<b>24</b>
<b>Kabin Seçenekleri</b> .....	<b>25</b>
<b>MH3026 Çevresel Beyanlar</b> .....	<b>26</b>

# MH3026 Malzeme Taşıyıcısı Teknik Özellikler

## Motor

Motor Modeli	Cat® C7.1	
Net Güç – ISO 9249	128 kW	171 hp
Net Güç – ISO 9249 (metrik)	174 hp (PS)	
Motor Gücü – ISO 14396	129 kW	174 hp
Motor Gücü – ISO 14396 (metrik)	176 hp (PS)	
İç çap	105 mm	4,1 inç
Strok	135 mm	5,3 inç
Silindir Hacmi	7,0 L	427,8 in <sup>3</sup>
Silindir Sayısı	6	
Biyodizel Kapasitesi	Üst sınır B20 <sup>(1)</sup>	

- U.S. EPA Tier 4 Final, EU Stage V ve Tier 4 Final emisyon standartlarını karşılar
- Bildirilen güç, üretim zamanında yürürlükte olan, belirtilen standarda göre test edilir.
- Bildirilen net güç; fan, hava filtresi, CEM egzoz gazı atık arıtma ünitesi, alternatör ve orta devirde çalışan soğutma fanı ile donatılan bir motor için volanda bulunan güçtür.
- 3.000 m (9.843 ft) üzerinde motor gücü düşürme ile 3.000 m (9.843 ft) rakıma kadar kullanımı tavsiye edilir.
- Azami devir 2.200 dev/dak.

<sup>(1)</sup> Cat dizel motorlar, ULSD (15 ppm veya daha az kükürt içeren ultra düşük kükürtlü dizel yakıt) veya aşağıdaki düşük karbon yoğunluklu yakıtlarla\*\* karıştırılmış ULSD kullanmalıdır:

- ✓ %20 biyodizel FAME (yağ asidi metil esteri)\*
- ✓ %100 yenilenebilir dizel, HVO (hidrojene bitkisel yağ) ve GTL (gazdan sıvıya dönüştürülmüş) yakıtlar

Başarılı bir uygulama için yönergelere bakın. Ayrıntılar için lütfen Cat temsilcinize veya "Caterpillar Makine Sıvıları Tavsiyeleri"ne (SEBU6250) başvurun.

\*Atık arıtma cihazları bulunmayan motorlar, %100'e kadar biyodizel olmak üzere daha yüksek karışımlar kullanılabilir (%20 biyodizelden daha yüksek karışımların kullanımı için Cat temsilcinize danışın).

\*\*Düşük karbon yoğunluklu yakıtlardaki egzoz borusu sera gazı emisyonları, temel olarak geleneksel yakıtlarla aynıdır.

## Şanzıman

İleri/Geri		
1. Vites	8,0 km/sa.	5,0 mil/sa.
2. Vites	20,0 km/sa.	12,4 mil/saat
2. Vites (direksiyon olmadan)	15,0 km/saat	9,3 mil/sa.
Sürünge Hızı		
1. Vites	6,0 km/saat	3,4 mil/sa.
2. Vites	15,0 km/saat	9,3 mil/sa.
Çekiş Gücü	127 kN	28.551 lbf
Maksimum Tırmanabilme (27.500 kg/60.600 lb)	%52	

## Servis Dolum Kapasiteleri

Yakıt Deposu Kapasitesi	416 L	109,9 gal
Soğutma Sistemi	40 L	10,6 gal
Motor Yağı	20 L	5,3 gal
Nihai Tahrik (her biri)	2,5 L	0,7 gal
Hidrolik Sistem (depo dahil)	345 L	91,1 gal
Hidrolik Deposu	209 L	55,2 gal
Dizel Egzoz Sıvısı Deposu	30 L	7,9 gal
Arka Aks Diferansiyeli	14 L	3,7 gal
Direksiyon Aksı Diferansiyeli	11,0 L	2,9 gal
Powershift Şanzıman	2,5 L	0,7 gal

## Dönüş Mekanizması

Dönüş Hızı	8 dev/dak.	
Maksimum Dönüş Torku	70 kN-m	51.800 lbf-ft

## Alt Takım

Maksimum Direksiyon Açısı	35°	
Salınım Aks Açısı	5°	
Minimum Dönüş Yarıçapı		
Lastiklerin Dışı	6.900 mm	22,6 ft

## Ağırlıklar

Çalışma Ağırlıkları*		
Minimum	26.400 kg	58.200 lb
Maksimum	29.200 kg	64.370 lb
Tipik Konfigürasyonlar		
Atık Elleçleme**	27.850 kg	61.400 lb
Hurda Taşıma***	27.750 kg	61.200 lb

\*Çalışma ağırlığına dolu yakıt deposu, operatör, 1.400 kg (3.086 lb) ataşman dahildir. Ağırlık, yapılandırmaya göre değişir.

\*\*Atık Elleçleme konfigürasyonuna MH Bom (7.500 mm/24 ft 7 inç), MH Stik Düz (5.000 mm/16 ft 5 inç), ataşman (1.400 kg/3.100 lb), MH Alt takım (2.990 mm/9 ft 10 inç genişlik) ve dolgu lastikler dahildir.

\*\*\*Hurda Elleçleme konfigürasyonuna MH Bom (6.900 mm/22 ft 8 inç), MH Stik Düşük Burun (5.500 mm/18 ft 1 inç), ataşman (1.400 kg/3.100 lb), Operatör Koruyucu Muhafazaları (OPG, Operator Protective Guards), Jeneratör (15 kW/20 hp), MH Alt takım (2.990 mm/9 ft 10 inç genişlik) ve dolgu lastikler dahildir.

# MH3026 Malzeme Taşıyıcısı Teknik Özellikleri

## Hidrolik Sistem

Maksimum Basınç – Ekipman Devresi		
Normal	35.000 kPa	5.076 psi
Ağır Kaldırma	37.000 kPa	5.366 psi
Seyir Devresi	35.000 kPa	5.076 psi
Maksimum Basınç – Yardımcı Devre		
Yüksek Basınç	35.000 kPa	5.076 psi
Orta Basınç	19.500 kPa	2.828 psi
Maksimum Basınç – Dönüş Mekanizması	39.000 kPa	5.656 psi
Maksimum Akış – Ekipmanlar	306 L/dak.	81 gal/dak.
Maksimum Akış – Seyir Devresi	220 L/dk.	58 gal/dk.
Maksimum Akış – Yardımcı Devre		
Yüksek Basınç	250 L/dak.	66 gal/dak.
Orta Basınç	55 L/dak.	14,5 gal/dak.
Maksimum Akış – Dönüş Mekanizması	121 L/dak.	32,0 gal/dak.
Bom Silindiri (MH) – İç Çap	140 mm	6 inç
Bom Silindiri (MH) – Strok	967 mm	38 inç
Stik Silindiri (MH) – İç Çap	120 mm	5 inç
Stik Silindiri (MH) – Strok	1.305 mm	51 inç
Kova Silindiri – İç Çap	110 mm	4 inç
Kova Silindiri – Strok	1.077 mm	42 inç

## Lastikler

Standart	10,00-20 (çift Dolgu)
Opsiyonel	11,00-20 (çift Pnömatik)

## Emisyonlar ve Güvenlik

Motor Emisyonları	U.S. EPA Tier 4 Final ve EU Stage V
Dizel Egzoz Sıvısı	ISO 22241'i karşılmalıdır
Sıvılar (opsiyonel)	
Cat Bio HYDO™ Advanced	Biyolojik olarak ayrışabilir; EU Flower eko etiket sertifikalı
B20'ye kadar biyodizel	EN590 ya da ASTM D975 Standart Mineral dizel yakıtla EN 14214 veya ASTM D6751 gereksinimlerini karşılar
Titreşim Seviyeleri	
Maksimum El/Kol	
ISO 5349-2001	<2,5 m/s <sup>2</sup> <8,2 ft/s <sup>2</sup>
Maksimum Tüm Gövde	
ISO/TR 25398:2006	<0,5 m/s <sup>2</sup> <1,6 ft/s <sup>2</sup>
Koltuktan Aktarım Katsayısı	
ISO 7096:2020-spektral sınıf EM5	<0,7

## Standartlar

Frenler	ISO 3450:2011
Kabin/Ters Dönme Koruma Yapısı (TOPS)	EN474-5:2006 + A3:2013
Operatör Koruyucu Muhafazaları (OPG) (opsiyonel)	ISO 10262:1998
Kabin/Ses Seviyeleri	Aşağıda listelenen ilgili standartları karşılar

## Ses Performansı

Dış Ses (ISO 6395:2008) – 101 dB(A)

Operatör Sesi (ISO 6396:2008) – 70 dB(A)

- Harici Ses – Belirtilen dış ses gücü seviyesi, uygun şekilde donatıldığında, 2005/88/EC tarafından değiştirilen 2000/14/EC'ye göre Garanti Edilen Değeri temsil eder ve ISO 6395:2008'de belirtilen test prosedürlerine ve koşullarına uygun şekilde ölçülmüştür. Ölçüm maksimum motor soğutma fanı hızı %70'de iken gerçekleştirilmiştir.
- İç Ses – Operatör ses basıncı seviyesi, Caterpillar tarafından sunulan kabin düzgün şekilde takılıp bakımı yapıldığında ve kapı ile pencereleri kapalı hâlde test edildiğinde ISO 6396:2008'de tanımlanan test prosedürlerine ve koşullarına uygun şekilde ölçülmüştür. Ölçümler maksimum motor soğutma fanı hızının %70'inde gerçekleştirilmiştir.
- Blue Angel onaylı.

## Klima Sistemi

Bu makinedeki klima sisteminde florlu bir sera gazı olan R134a soğutucu kullanılmıştır (Küresel Isınma Potansiyeli = 1.430). Sistemde 1,05 kg soğutucu bulunur ve 1.502 metrik ton CO<sub>2</sub> ile eşdeğerdir.

# MH3026 Malzeme Taşıyıcısı Teknik Özellikleri

## Ana Komponent Ağırlıkları

Bomlar (bom ve stik silindirleri, pimler ve standart hidrolik hatları dahil):

6,9 m (22 ft 8 inç) Düz MH Bom	3.100 kg	6.850 lb
7,5 m (24 ft 7 inç) Düz MH Bom	3.300 kg	7.300 lb

Stikler (kova silindiri ve bağlantı (varsa), pimler ve standart hidrolik hatları dahil):

5,0 m (16 ft 5 inç) Düz MH Stik	1.600 kg	3.550 lb
5,5 m (18 ft 1 inç) Düşük Burunlu MH Stik	1.200 kg	2.650 lb
6,0 m (19 ft 8 inç) Düşük Burunlu MH Stik	1.250 kg	2.750 lb

Arka ağırlık:

Standart	5.700 kg	12.550 lb
----------	----------	-----------

Alt Takım (akslar ve basamaklar dahil):

2,99 m (9 ft 10 inç) MH Alt Takım	6.000 kg	13.250 lb
2,99 m (9 ft 10 inç) MH Alt Takım, İtme Bıçaklı	6.550 kg	14.450 lb

Lastikler:

Havalı Lastikler (11,00-20 çift)	1.000 kg	2.200 lb
Dolgu Lastikler (10,00-20 çift)	1.800 kg	3.950 lb

Ataşmanlar (bağlantı braketi dahil):

Atık Elleçleme Polip Kiskacı G318 (0,8 m <sup>3</sup> , 1,00 yd <sup>3</sup> )	1.650 kg	3.650 lb
Polip Ataşmanı GSH420S (0,6 m <sup>3</sup> , 0,75 yd <sup>3</sup> )	1.250 kg	2.750 lb
Polip Ataşmanı GSH520S (0,6 m <sup>3</sup> , 0,75 yd <sup>3</sup> )	1.500 kg	3.300 lb
Polip Ataşmanı GSV520S (0,6 m <sup>3</sup> , 0,75 yd <sup>3</sup> )	1.350 kg	3.000 lb
Aktarma Çift Çeneli Polip Kiskacı CTV15 (1 m <sup>3</sup> , 1,25 yd <sup>3</sup> )	1.400 kg	3.100 lb

Hızlı Ataşman Değiştiriciler (QC):

CW Özel QC	250 kg	550 lb
------------	--------	--------

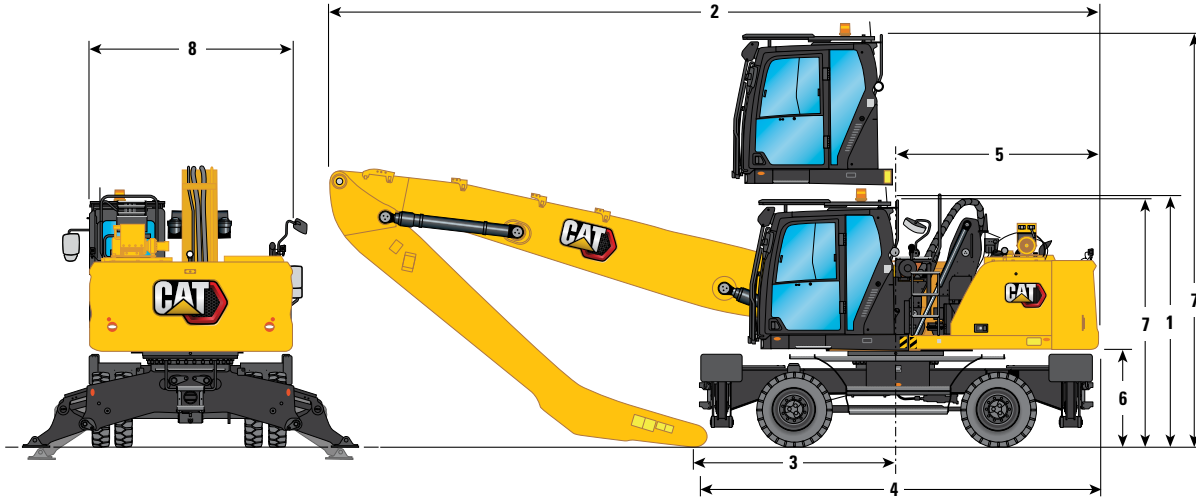
Diğer:

15 kW (20 hp) Jeneratör	400 kg	900 lb
Kabin Ön ve Üst Koruması (OPG)	150 kg	350 lb

# MH3026 Malzeme Taşıyıcısı Teknik Özellikleri

## Boyutlar

Tüm boyutlar yaklaşıktır ve polip kısıkaç seçimine bağlı olarak değişiklik gösterebilir.



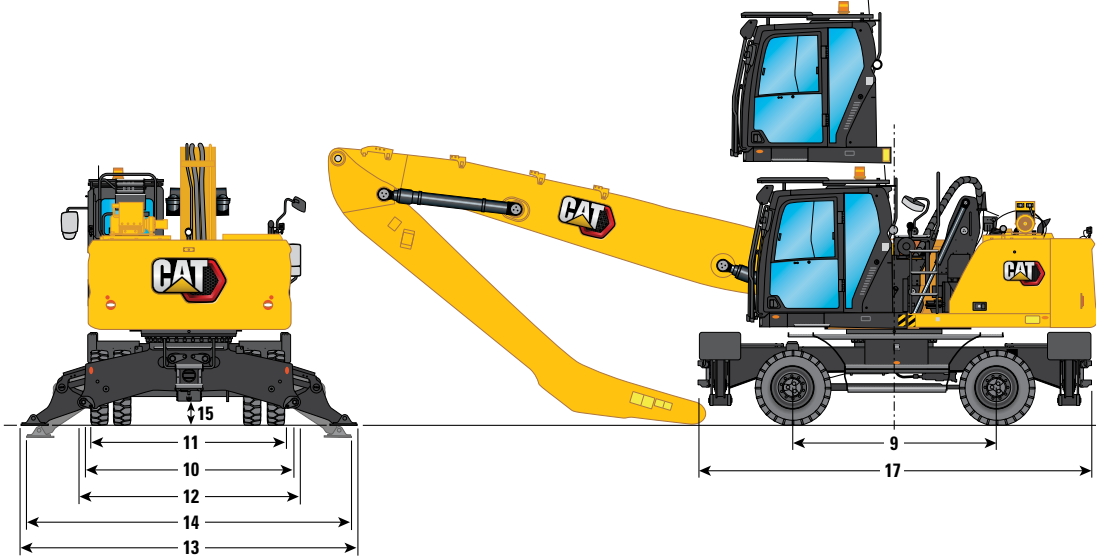
Bom Seçenekleri	MH Bom 6,9 m (22 ft 8 inç)		MH Bom 7,5 m (24 ft 7 inç)			
	Düşük Burun 5,5 m (18 ft 1 inç)		Düşük Burun 5,5 m (18 ft 1 inç)	Düşük Burun 6,0 m (19 ft 8 inç)	Düz 5,0 m (16 ft 5 inç)	
1 Operatör Koruyucu Muhafazaları ile Nakliye Yüksekliği (bom ile kabin arasındaki en yüksek nokta)	3.400 mm	11 ft 2 inç	3.375 mm	11 ft 1 inç	3.375 mm	11 ft 1 inç
2 Nakliye Uzunluğu						
2,99 m (9 ft 10 inç) MH Alt Takım	10.090 mm	33 ft 1 inç	10.710 mm	35 ft 2 inç	10.700 mm	35 ft 1 inç
2,99 m (9 ft 10 inç) İtme bıçaklı MH Alt Takım	10.580 mm	34 ft 9 inç	11.200 mm	36 ft 9 inç	11.190 mm	36 ft 9 inç
3 Destek Noktası	2.350 mm	7 ft 9 inç	2.930 mm	9 ft 7 inç	2.380 mm	7 ft 10 inç
4 Makine Uzunluğu						
2,99 m (9 ft 10 inç) MH Alt Takım	5.450 mm	17 ft 11 inç	5.450 mm	17 ft 11 inç	5.450 mm	17 ft 11 inç
2,99 m (9 ft 10 inç) İtme bıçaklı MH Alt Takım	6.115 mm	20 ft 1 inç	6.115 mm	20 ft 1 inç	6.115 mm	20 ft 1 inç
5 Arka Kule Dönüşü Yarıçapı	2.800 mm	9 ft 2 inç	2.800 mm	9 ft 2 inç	2.800 mm	9 ft 2 inç
6 Arka Ağırlık Mesafesi	1.305 mm	4 ft 3 inç	1.305 mm	4 ft 3 inç	1.305 mm	4 ft 3 inç
7 Kabin Yüksekliği						
Alçaltılmış Kabin – Operatör Koruyucu Muhafazaları olmadan	3.350 mm	11 ft 0 inç	3.350 mm	11 ft 0 inç	3.350 mm	11 ft 0 inç
Alçaltılmış Kabin – Operatör Koruyucu Muhafazaları ile	3.375 mm	11 ft 1 inç	3.375 mm	11 ft 1 inç	3.375 mm	11 ft 1 inç
Yükseltilmiş Kabin – Operatör Koruyucu Muhafazaları olmadan	5.750 mm	18 ft 10 inç	5.750 mm	18 ft 10 inç	5.750 mm	18 ft 10 inç
Yükseltilmiş Kabin – Operatör Koruyucu Muhafazaları ile	5.775 mm	18 ft 11 inç	5.775 mm	18 ft 11 inç	5.775 mm	18 ft 11 inç
8 Üst Şasi Genişliği						
Tutacaklar dahil	2.740 mm	9 ft 0 inç	2.740 mm	9 ft 0 inç	2.740 mm	9 ft 0 inç

Değerler 10,00-20 dolgu lastikler içindir.

# MH3026 Malzeme Taşıyıcısı Teknik Özellikleri

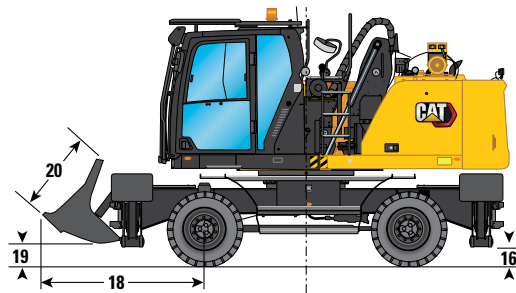
## Alt Takım Boyutları

Tüm Boyutlar yaklaşıkştir.



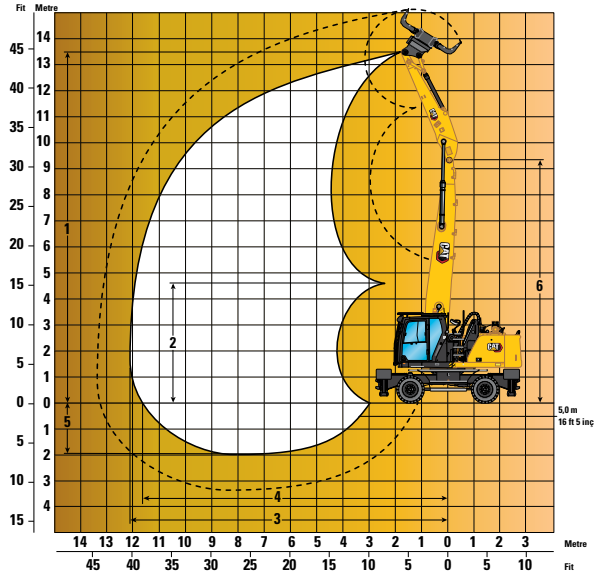
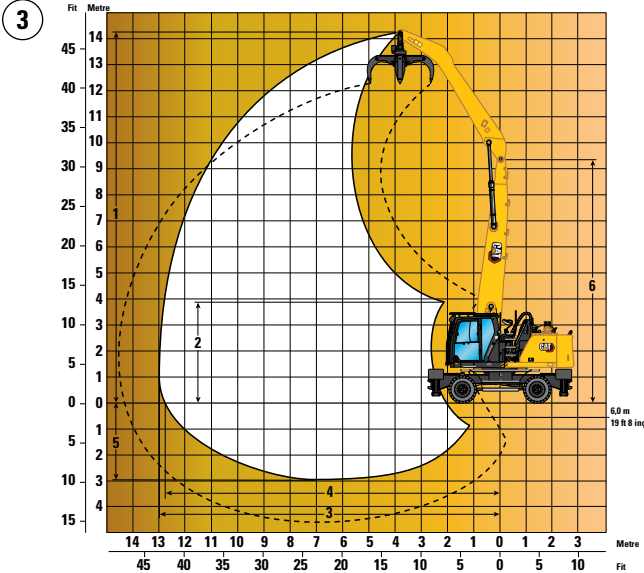
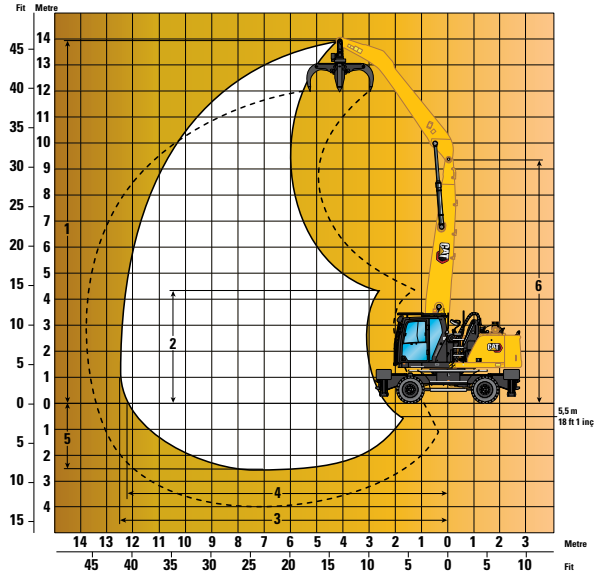
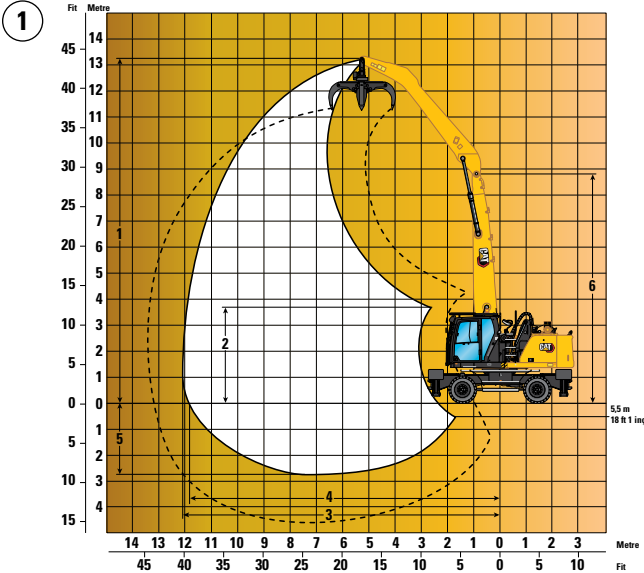
Alt Takım	2,99 m (9 ft 10 inç)	
9 Dingil Mesafesi	2.750 mm	9 ft 0 inç
10 Nakliye Genişliği	2.990 mm	9 ft 10 inç
Alt Takım Genişliği		
11 Lastiklerin Dışı	2.650 mm	8 ft 8 inç
12 Payandalar Kalkık Halde	2.990 mm	9 ft 10 inç
13 Payandalar Zeminde	4.580 mm	15 ft 0 inç
14 Payandalar Tamamen İnmiş Halde	4.510 mm	14 ft 10 inç
Maksimum Payanda Derinliği	90 mm	0 ft 4 inç
Yerden Yükseklik		
15 Dingil Mesafesi	320 mm	1 ft 1 inç
16 Payanda Mesafesi	240 mm	0 ft 9 inç
17 Alt Takım Uzunluğu		
İtme Bıçaksız	5.300 mm	17 ft 5 inç
İtme Bıçaklı	5.970 mm	19 ft 7 inç
İtme Bıçağı		
18 Ön Aks ile Bıçak (uç) arası	1.950 mm	6 ft 5 inç
19 Yerden Yükseklik	320 mm	1 ft 1 inç
20 Yükseklik	930 mm	3 ft 1 inç
Genişlik	2.990 mm	9 ft 10 inç

Değerler 10,00-20 dolgu lastikler içindir.



## Çalışma Aralıkları ve Kuvvetleri

Tüm boyutlar yaklaşık ve polip kıskaç seçimine bağlı olarak değişiklik gösterebilir.



Bom Seçenekleri	MH Bom 6,9 m (22 ft 8 inç)		MH Bom 7,5 m (24 ft 7 inç)	
	1	2	3	4
Stik Seçenekleri	Düşük Burun 5,5 m (18 ft 1 inç)	Düşük Burun 5,5 m (18 ft 1 inç)	Düşük Burun 6,0 m (19 ft 8 inç)	Düz 5,0 m (16 ft 5 inç)
1 Maksimum Yükseklik	13.270 mm 43 ft 6 inç	13.950 mm 45 ft 9 inç	14.270 mm 46 ft 10 inç	13.450 mm 44 ft 2 inç
2 Minimum Boşaltma Yüksekliği	3.690 mm 12 ft 1 inç	4.350 mm 14 ft 3 inç	3.810 mm 12 ft 6 inç	4.740 mm 15 ft 7 inç
3 Maksimum Uzanma	12.020 mm 39 ft 5 inç	12.600 mm 41 ft 4 inç	13.000 mm 42 ft 8 inç	12.080 mm 39 ft 8 inç
4 Zemin Hattında Maksimum Uzanma	11.870 mm 38 ft 11 inç	12.260 mm 40 ft 3 inç	12.850 mm 42 ft 2 inç	11.650 mm 38 ft 3 inç
5 Maksimum Derinlik	2.760 mm 9 ft 1 inç	2.470 mm 8 ft 1 inç	2.970 mm 9 ft 9 inç	1.970 mm 6 ft 6 inç
6 Bom Pim Yüksekliği	8.720 mm 28 ft 7 inç	9.300 mm 30 fit 6 inç	9.300 mm 30 fit 6 inç	9.300 mm 30 fit 6 inç

Tüm boyutlar, 10,00-20 dolgu lastiklerle birlikte stik burnu pimine referans olarak verilmiştir.

Bu boyutlar, alt takım türünden bağımsızdır.

# MH3026 Malzeme Taşıyıcısı Teknik Özellikleri

## Kaldırma Kapasiteleri – Arka Ağırlık: 5.700 kg – Ağır Kaldırma: Açık

Tüm değerler kg cinsindedir, ataşman: yok, hidrolik kabin yükseltici, dolgu lastikler.



### Alt Takım 2,99 m (MH)

### Bom 6,9 m (MH)

### Stik 5,5 m (Düşük Burun)

Alt takım konfigürasyonu	3.000 mm			4.500 mm			6.000 mm			7.500 mm			Maksimum uzamada yük (stik burnu/kova pimi)			mm
12.000 mm 2 Set Denge Kolu – Yukarıda 2 Set Denge Kolu – Aşağıda				*8.400	*8.400	*8.400	*6.400	*6.400	5.900				*6.100	*6.100	5.600	6.180
10.500 mm 2 Set Denge Kolu – Yukarıda 2 Set Denge Kolu – Aşağıda				*8.400	*8.400	*8.400	*6.400	*6.400	*6.400				*6.100	*6.100	*6.100	
9.000 mm 2 Set Denge Kolu – Yukarıda 2 Set Denge Kolu – Aşağıda							7.950	7.900	6.150	5.500	5.450	4.250	4.650	4.650	3.550	9.590
7.500 mm 2 Set Denge Kolu – Yukarıda 2 Set Denge Kolu – Aşağıda							*8.250	*8.250	*8.250	*6.550	*6.550	*6.550	*5.200	*5.200	*5.200	
6.000 mm 2 Set Denge Kolu – Yukarıda 2 Set Denge Kolu – Aşağıda							8.050	8.000	6.250	5.550	5.550	4.300	3.600	3.600	2.750	11.260
4.500 mm 2 Set Denge Kolu – Yukarıda 2 Set Denge Kolu – Aşağıda							7.950	7.950	6.200	5.550	5.500	4.300	3.050	3.000	2.250	
3.000 mm 2 Set Denge Kolu – Yukarıda 2 Set Denge Kolu – Aşağıda				11.750	11.700	8.850	7.400	7.350	5.650	5.200	5.200	3.950	2.450	2.450	1.800	11.970
1.500 mm 2 Set Denge Kolu – Yukarıda 2 Set Denge Kolu – Aşağıda				*21.050	*21.050	14.850	6.900	6.900	5.200	4.900	4.900	3.700	2.350	2.300	1.700	
0 mm 2 Set Denge Kolu – Yukarıda 2 Set Denge Kolu – Aşağıda				*21.050	*21.050	*13.800	*13.800	*13.800	*13.800	*10.350	*10.350	*8.300	*8.100	*4.450	*4.450	12.020
-1.500 mm 2 Set Denge Kolu – Yukarıda 2 Set Denge Kolu – Aşağıda				*5.550	*5.550	9.700	6.400	6.350	4.700	4.650	4.600	3.450	2.250	2.250	1.650	
				*5.550	*5.550	*14.550	*10.600	*10.600	*10.600	*8.300	*8.300	7.800	*4.050	*4.050	3.800	12.020
				*4.050	*4.050	8.950	6.000	5.950	4.350	4.400	4.400	3.200				
				*4.050	*4.050	*12.600	*12.600	*12.600	*12.600	*7.950	*7.950	7.500				12.020
						8.600	5.700	5.700	4.100	4.250	4.200	3.050				
						*9.850	*9.850	*9.850	*9.050	*9.050	*9.050	*7.100	*7.100	*7.100		12.020

Alt takım konfigürasyonu	9.000 mm			10.500 mm			12.000 mm			Maksimum uzamada yük (stik burnu/kova pimi)			mm			
12.000 mm 2 Set Denge Kolu – Yukarıda 2 Set Denge Kolu – Aşağıda													*6.100	*6.100	5.600	6.180
10.500 mm 2 Set Denge Kolu – Yukarıda 2 Set Denge Kolu – Aşağıda													*6.100	*6.100	*6.100	
9.000 mm 2 Set Denge Kolu – Yukarıda 2 Set Denge Kolu – Aşağıda				4.050	4.050	3.100							3.600	3.600	2.750	9.590
7.500 mm 2 Set Denge Kolu – Yukarıda 2 Set Denge Kolu – Aşağıda				*6.150	*6.150	*6.150							*4.800	*4.800	*4.800	
6.000 mm 2 Set Denge Kolu – Yukarıda 2 Set Denge Kolu – Aşağıda				4.050	4.050	3.100	3.050	3.050	2.300				3.050	3.000	2.250	11.260
4.500 mm 2 Set Denge Kolu – Yukarıda 2 Set Denge Kolu – Aşağıda				*6.700	*6.700	6.500	*4.850	*4.850	*4.850				*4.650	*4.650	*4.650	
3.000 mm 2 Set Denge Kolu – Yukarıda 2 Set Denge Kolu – Aşağıda				4.000	4.000	3.050	3.050	3.050	2.300				2.700	2.650	2.000	11.970
1.500 mm 2 Set Denge Kolu – Yukarıda 2 Set Denge Kolu – Aşağıda				*6.750	*6.750	6.400	5.750	5.750	4.950				*4.600	*4.600	4.400	
0 mm 2 Set Denge Kolu – Yukarıda 2 Set Denge Kolu – Aşağıda				3.900	3.850	2.950	3.000	3.000	2.250				2.450	2.450	1.800	12.020
-1.500 mm 2 Set Denge Kolu – Yukarıda 2 Set Denge Kolu – Aşağıda				*6.800	*6.800	6.250	5.650	5.650	4.900				*4.600	*4.600	4.050	
				3.700	3.700	2.800	2.900	2.900	2.150				2.350	2.300	1.700	12.020
				*6.850	*6.850	6.100	5.550	5.550	4.800				*4.450	*4.450	3.900	
				3.550	3.550	2.600	2.800	2.800	2.050	2.300	2.250	1.650	2.250	2.250	1.650	12.020
				*6.700	*6.700	5.900	*5.450	*5.450	4.700	*4.050	*4.050	3.850	*4.050	*4.050	3.800	
				3.400	3.400	2.500	2.750	2.700	1.950							12.020
				*6.350	*6.350	5.750	*4.950	*4.950	4.600							
				3.300	3.300	2.400	2.650	2.650	1.900							12.020
				*5.550	*5.550	*5.550	*4.150	*4.150	*4.150							

\* Devirme yükünden ziyade hidrolik ile sınırlıdır.

Kaldırma kapasite değerleri ISO 10567:2007'ye dayanır ve hidrolik kaldırma kapasitesinin %87'sini veya devirme yükünün %75'ini aşmaz. Yük noktası, stik üzerindeki kova pivotu bağlantı piminin orta hattıdır. Salımlı aks kilitli olmalıdır. Kaldırma kapasiteleri sert, dengeli bir destekleyici zemin üzerinde duran makineye dayanmaktadır. Kova ve/veya hızlı ataşman değiştirici dahil olmak üzere kaldırma kapasitesi için ilgili ağırlığın yukarıdaki değerlerden çıkarılması gerekir. Nesnelere taşımak/kaldırmak için ataşman noktasının kullanılması, makinenin kaldırma performansını etkileyebilir.

Belirli ürün bilgileri için daima ilgili Kullanma ve Bakım Kılavuzu'na bakın.



# MH3026 Malzeme Taşıyıcısı Teknik Özellikleri

## Kaldırma Kapasiteleri – Arka Ağırlık: 12.570 lb – Ağır Kaldırma: Açık

Tüm değerler lb cinsindedir, atışman: yok, hidrolik kabin yükseltici, dolgu lastikler.



### Alt Takım

9 ft 10 inç (MH)

### Bom

22 ft 8 inç (MH)

### Stik

18 ft 1 inç (Düşük Burun)

Alt takım konfigürasyonu	10 ft			15 ft			20 ft			25 ft			ft
	Arka	Yan	Ön	Arka	Yan	Ön	Arka	Yan	Ön	Arka	Yan	Ön	
40 ft 2 Set Denge Kolu – Yukarıda				*17.900	*17.900	*17.900				*13.800	*13.800	13.500	19,13
2 Set Denge Kolu – Aşağıda				*17.900	*17.900	*17.900				*13.800	*13.800	*13.800	
35 ft 2 Set Denge Kolu – Yukarıda							17.000	17.000	13.200	10.600	10.600	8.200	26,35
2 Set Denge Kolu – Aşağıda							*17.700	*17.700	*17.700	*11.600	*11.600	*11.600	
30 ft 2 Set Denge Kolu – Yukarıda							17.200	17.200	13.400	8.100	8.100	6.200	31,10
2 Set Denge Kolu – Aşağıda							*19.300	*19.300	*19.300	*10.700	*10.700	*10.700	
25 ft 2 Set Denge Kolu – Yukarıda							17.100	17.100	13.300	6.800	6.700	5.100	34,48
2 Set Denge Kolu – Aşağıda							*19.400	*19.400	*19.400	*10.200	*10.200	*10.200	
20 ft 2 Set Denge Kolu – Yukarıda							16.700	16.600	12.900	6.000	5.900	4.400	36,84
2 Set Denge Kolu – Aşağıda							*20.100	*20.100	*20.100	*10.100	*10.100	9.700	
15 ft 2 Set Denge Kolu – Yukarıda				25.300	25.300	19.100	15.900	15.900	12.200	5.400	5.400	4.000	38,39
2 Set Denge Kolu – Aşağıda				*27.000	*27.000	*27.000	*21.300	*21.300	*21.300	*10.200	*10.200	9.000	
10 ft 2 Set Denge Kolu – Yukarıda	*45.400	*45.400	32.100	23.200	23.100	17.200	14.900	14.800	11.200	5.100	5.100	3.700	39,27
2 Set Denge Kolu – Aşağıda	*45.400	*45.400	*45.400	*29.900	*29.900	*29.900	*22.500	*22.500	*22.500	*9.900	*9.900	8.600	
5 ft 2 Set Denge Kolu – Yukarıda	*13.200	*13.200	*13.200	20.900	20.800	15.100	13.800	13.700	10.200	5.000	5.000	3.600	39,44
2 Set Denge Kolu – Aşağıda	*13.200	*13.200	*13.200	*31.500	*31.500	*31.500	*23.000	*23.000	*23.000	*8.900	*8.900	8.400	
0 ft 2 Set Denge Kolu – Yukarıda	*9.300	*9.300	*9.300	19.300	19.200	13.600	12.900	12.800	9.300				
2 Set Denge Kolu – Aşağıda	*9.300	*9.300	*9.300	*29.500	*29.500	*29.500	*22.200	*22.200	*22.200				
-5 ft 2 Set Denge Kolu – Yukarıda				18.500	18.400	12.900	12.300	12.300	8.800				
2 Set Denge Kolu – Aşağıda				*22.600	*22.600	*22.600	*19.600	*19.600	*19.600				

Alt takım konfigürasyonu	25 ft			30 ft			35 ft			40 ft			ft
	Arka	Yan	Ön	Arka	Yan	Ön	Arka	Yan	Ön	Arka	Yan	Ön	
40 ft 2 Set Denge Kolu – Yukarıda										*13.800	*13.800	13.500	19,13
2 Set Denge Kolu – Aşağıda										*13.800	*13.800	*13.800	
35 ft 2 Set Denge Kolu – Yukarıda	11.700	11.700	9.000							10.600	10.600	8.200	26,35
2 Set Denge Kolu – Aşağıda	*13.500	*13.500	*13.500							*11.600	*11.600	*11.600	
30 ft 2 Set Denge Kolu – Yukarıda	11.900	11.900	9.300	8.700	8.600	6.600				8.100	8.100	6.200	31,10
2 Set Denge Kolu – Aşağıda	*16.700	*16.700	*16.700	*12.400	*12.400	*12.400				*10.700	*10.700	*10.700	
25 ft 2 Set Denge Kolu – Yukarıda	11.900	11.900	9.200	8.700	8.700	6.700				6.800	6.700	5.100	34,48
2 Set Denge Kolu – Aşağıda	*16.700	*16.700	*16.700	*14.500	*14.500	13.900				*10.200	*10.200	*10.200	
20 ft 2 Set Denge Kolu – Yukarıda	11.600	11.600	9.000	8.600	8.600	6.600	6.600	6.500	4.900	6.000	5.900	4.400	36,84
2 Set Denge Kolu – Aşağıda	*17.000	*17.000	17.000*	*14.600	*14.600	13.800	12.300	12.300	10.600	*10.100	*10.100	9.700	
15 ft 2 Set Denge Kolu – Yukarıda	11.200	11.200	8.500	8.300	8.300	6.300	6.400	6.400	4.800	5.400	5.400	4.000	38,39
2 Set Denge Kolu – Aşağıda	*17.500	*17.500	*17.500	*14.800	*14.800	13.500	12.200	12.200	10.500	*10.200	*10.200	9.000	
10 ft 2 Set Denge Kolu – Yukarıda	10.600	10.600	8.000	8.000	8.000	6.000	6.300	6.200	4.600	5.100	5.100	3.700	39,27
2 Set Denge Kolu – Aşağıda	*18.000	*18.000	17.500	*14.800	*14.800	13.100	12.000	12.000	10.300	*9.900	*9.900	8.600	
5 ft 2 Set Denge Kolu – Yukarıda	10.000	10.000	7.400	7.700	7.600	5.600	6.100	6.000	4.400	5.000	5.000	3.600	39,44
2 Set Denge Kolu – Aşağıda	*18.000	*18.000	16.800	*14.500	*14.500	12.700	*11.700	*11.700	10.100	*8.900	*8.900	8.400	
0 ft 2 Set Denge Kolu – Yukarıda	9.500	9.400	6.900	7.300	7.300	5.300	5.900	5.800	4.200				
2 Set Denge Kolu – Aşağıda	*17.200	*17.200	16.200	*13.700	*13.700	12.400	*10.600	*10.600	9.900				
-5 ft 2 Set Denge Kolu – Yukarıda	9.100	9.100	6.600	7.100	7.100	5.100							
2 Set Denge Kolu – Aşağıda	*15.300	*15.300	*15.300	*11.900	*11.900	*11.900							

\* Devirme yükünden ziyade hidrolik ile sınırlıdır.

Kaldırma kapasite değerleri ISO 10567:2007'ye dayanır ve hidrolik kaldırma kapasitesinin %87'sini veya devirme yükünün %75'ini aşmaz. Yük noktası, stik üzerindeki kova pivotu bağlantı piminin orta hattıdır. Sınımlı aks kilitli olmalıdır. Kaldırma kapasiteleri sert, dengeli bir destekleyici zemin üzerinde duran makineye dayanmaktadır. Kova ve/veya hızlı atışman değiştirici dahil olmak üzere kaldırma kapasitesi için ilgili ağırlığın yukarıdaki değerlerden çıkarılması gerekir. Nesnelere taşımak/kaldırmak için atışman noktasının kullanılması, makinenin kaldırma performansını etkileyebilir.

Belirli ürün bilgileri için daima ilgili Kullanma ve Bakım Kılavuzu'na bakın.

# MH3026 Malzeme Taşıyıcısı Teknik Özellikleri

## Kaldırma Kapasiteleri – Arka Ağırlık: 5.700 kg – Ağır Kaldırma: Açık

Tüm değerler kg cinsindedir, atışman: yok, hidrolik kabin yükseltici, dolgu lastikler.



### Alt Takım 2,99 m (MH)

### Bom 7,5 m (MH)

### Stik 5,5 m (Düşük Burun)

Alt takım konfigürasyonu	3.000 mm			4.500 mm			6.000 mm			7.500 mm			Stik			mm		
	Yukarı	Aşağı	Orta	Yukarı	Aşağı	Orta	Yukarı	Aşağı	Orta	Yukarı	Aşağı	Orta	Yukarı	Aşağı	Orta			
13.500 mm 2 Set Denge Kolu – Yukarıda 2 Set Denge Kolu – Aşağıda															*7.350	*7.350	*7.350	4.280
12.000 mm 2 Set Denge Kolu – Yukarıda 2 Set Denge Kolu – Aşağıda				*8.850	*8.850	*8.850	*7.500	*7.500	6.050						5.650	5.650	4.350	7.260
10.500 mm 2 Set Denge Kolu – Yukarıda 2 Set Denge Kolu – Aşağıda							8.000	8.000	6.250	5.550	5.500	4.300	3.950	3.950	3.000			9.050
9.000 mm 2 Set Denge Kolu – Yukarıda 2 Set Denge Kolu – Aşağıda							*8.800	*8.800	*8.800	*7.500	*7.500	*7.500	*4.750	*4.750	*4.750			10.310
7.500 mm 2 Set Denge Kolu – Yukarıda 2 Set Denge Kolu – Aşağıda							7.900	7.900	6.150	5.500	5.500	4.250	2.700	2.650	2.000			11.230
6.000 mm 2 Set Denge Kolu – Yukarıda 2 Set Denge Kolu – Aşağıda				*11.300	*11.300	9.300	7.650	7.600	5.850	5.300	5.300	4.100	2.400	2.350	1.750			11.880
4.500 mm 2 Set Denge Kolu – Yukarıda 2 Set Denge Kolu – Aşağıda	*13.000	*13.000	*13.000	11.400	11.350	8.500	7.200	7.150	5.450	5.050	5.050	3.850	2.200	2.200	1.550			12.310
3.000 mm 2 Set Denge Kolu – Yukarıda 2 Set Denge Kolu – Aşağıda				10.250	10.200	7.450	6.650	6.600	4.950	4.750	4.750	3.550	2.100	2.050	1.450			12.550
1.500 mm 2 Set Denge Kolu – Yukarıda 2 Set Denge Kolu – Aşağıda				9.100	9.050	6.450	6.100	6.050	4.400	4.450	4.450	3.250	2.000	2.000	1.400			12.600
0 mm 2 Set Denge Kolu – Yukarıda 2 Set Denge Kolu – Aşağıda				*7.800	*7.800	5.800	5.650	5.650	4.000	4.200	4.150	3.000						
-1.500 mm 2 Set Denge Kolu – Yukarıda 2 Set Denge Kolu – Aşağıda							5.400	5.400	3.800	4.000	4.000	2.850						
							*8.500	*8.500	*8.500	*6.800	*6.800	*6.800						

Alt takım konfigürasyonu	9.000 mm			10.500 mm			12.000 mm			Stik			mm					
	Yukarı	Aşağı	Orta	Yukarı	Aşağı	Orta	Yukarı	Aşağı	Orta	Yukarı	Aşağı	Orta						
13.500 mm 2 Set Denge Kolu – Yukarıda 2 Set Denge Kolu – Aşağıda													*7.350	*7.350	*7.350	4.280		
12.000 mm 2 Set Denge Kolu – Yukarıda 2 Set Denge Kolu – Aşağıda													5.650	5.650	4.350			7.260
10.500 mm 2 Set Denge Kolu – Yukarıda 2 Set Denge Kolu – Aşağıda	4.000	3.950	3.050										3.950	3.950	3.000			9.050
9.000 mm 2 Set Denge Kolu – Yukarıda 2 Set Denge Kolu – Aşağıda	*5.150	*5.150	*5.150										*5.050	*5.050	*5.050			10.310
7.500 mm 2 Set Denge Kolu – Yukarıda 2 Set Denge Kolu – Aşağıda	4.050	4.050	3.100										3.150	3.150	2.350			11.230
6.000 mm 2 Set Denge Kolu – Yukarıda 2 Set Denge Kolu – Aşağıda	*6.550	*6.550	6.500										*4.750	*4.750	*4.750			11.880
4.500 mm 2 Set Denge Kolu – Yukarıda 2 Set Denge Kolu – Aşağıda	4.050	4.000	3.100	3.050	3.050	2.300							2.700	2.650	2.000			12.310
3.000 mm 2 Set Denge Kolu – Yukarıda 2 Set Denge Kolu – Aşağıda	*6.550	*6.550	6.450	*5.700	*5.700	4.950							*4.600	*4.600	4.400			12.550
1.500 mm 2 Set Denge Kolu – Yukarıda 2 Set Denge Kolu – Aşağıda	3.950	3.900	3.000	3.000	3.000	2.250							2.400	2.350	1.750			12.600
0 mm 2 Set Denge Kolu – Yukarıda 2 Set Denge Kolu – Aşağıda	*6.600	*6.600	6.350	*5.650	*5.650	4.900							*4.600	*4.600	3.950			
-1.500 mm 2 Set Denge Kolu – Yukarıda 2 Set Denge Kolu – Aşağıda	3.800	3.750	2.850	2.950	2.900	2.150	2.300	2.300	1.650	2.200	2.200	1.500	2.200	2.200	1.550			
	*6.700	*6.700	6.200	5.600	5.600	4.800	4.500	4.500	3.850	4.300	4.300	3.700	4.300	4.300	3.700			
	3.600	3.600	2.650	2.800	2.800	2.050	2.250	2.250	1.600	2.100	2.050	1.450	2.100	2.050	1.450			
	*6.700	*6.700	5.950	5.500	5.450	4.700	4.450	4.450	3.800	*4.050	*4.050	3.550	*4.050	*4.050	3.550			
	3.400	3.400	2.500	2.700	2.700	1.950	2.200	2.200	1.550	2.000	2.000	1.400	2.000	2.000	1.400			
	*6.550	*6.550	5.750	*5.350	*5.350	4.600	*4.200	*4.200	3.750	*3.650	*3.650	3.450						
	3.250	3.250	2.350	2.600	2.600	1.850	2.150	2.150	1.500									
	*6.150	*6.150	5.600	*4.900	*4.900	4.450	*3.700	*3.700	*3.700									
	3.150	3.100	2.200	2.550	2.550	1.800												
	*5.400	*5.400	*5.400	*4.200	*4.200	*4.200												

\* Devirme yükünden ziyade hidrolik ile sınırlıdır.

Kaldırma kapasitesi değerleri ISO 10567:2007'ye dayanır ve hidrolik kaldırma kapasitesinin %87'sini veya devirme yükünün %75'ini aşmaz. Yük noktası, stik üzerindeki kova pivotu bağlantı piminin orta hattıdır. Sahnimli aks kilitli olmalıdır. Kaldırma kapasiteleri sert, dengeli bir destekleyici zemin üzerinde duran makineye dayanmaktadır. Kova ve/veya hızlı atışman değiştirici dahil olmak üzere kaldırma kapasitesi için ilgili ağırlığın yukarıdaki değerlerden çıkarılması gerekir. Nesneleri taşımak/kaldırmak için atışman noktasının kullanılması, makinenin kaldırma performansını etkileyebilir.

Belirli ürün bilgileri için daima ilgili Kullanma ve Bakım Kılavuzu'na bakın.

# MH3026 Malzeme Taşıyıcısı Teknik Özellikleri

## Kaldırma Kapasiteleri – Arka Ağırlık: 12.570 lb – Ağır Kaldırma: Açık

Tüm değerler lb cinsindedir, atışman: yok, hidrolik kabin yükseltici, dolgu lastikler.



### Alt Takım

9 ft 10 inç (MH)

### Bom

24 ft 7 inç (MH)

### Stik

18 ft 1 inç (Düşük Burun)

Alt takım konfigürasyonu	10 ft			15 ft			20 ft			25 ft			30 ft			ft	
	Yukarı	Aşağı	Orta	Yukarı	Aşağı	Orta	Yukarı	Aşağı	Orta	Yukarı	Aşağı	Orta	Yukarı	Aşağı	Orta		
45 ft 2 Set Denge Kolu – Yukarıda	*19.300	*19.300	*19.300										*17.600	*17.600	*17.600	11,75	
2 Set Denge Kolu – Aşağıda	*19.300	*19.300	*19.300										*17.600	*17.600	*17.600		
40 ft 2 Set Denge Kolu – Yukarıda				*19.100	*19.100	*19.100	*15.700	*15.700	12.900					*12.700	*12.700	10.200	22,87
2 Set Denge Kolu – Aşağıda				*19.100	*19.100	*19.100	*15.700	*15.700	*15.700				*12.700	*12.700	*12.700		
35 ft 2 Set Denge Kolu – Yukarıda							17.200	17.100	13.400	11.800	11.800	9.200	9.000	9.000	6.800	29,13	
2 Set Denge Kolu – Aşağıda							*18.800	*18.800	*18.800	*15.700	*15.700	*15.700	*11.200	*11.200	*11.200		
30 ft 2 Set Denge Kolu – Yukarıda							17.300	17.200	13.400	12.000	11.900	9.300	7.100	7.000	5.300	33,46	
2 Set Denge Kolu – Aşağıda							*19.200	*19.200	*19.200	*16.400	*16.400	*16.400	*10.500	*10.500	*10.500		
25 ft 2 Set Denge Kolu – Yukarıda							17.000	17.000	13.200	11.800	11.800	9.100	6.000	5.900	4.400	36,61	
2 Set Denge Kolu – Aşağıda							*19.500	*19.500	*19.500	*16.500	*16.500	*16.500	*10.200	*10.200	9.800		
20 ft 2 Set Denge Kolu – Yukarıda				*24.700	*24.700	20.000	16.500	16.400	12.700	11.500	11.400	8.800	5.300	5.300	3.800	38,85	
2 Set Denge Kolu – Aşağıda				*24.700	*24.700	*24.700	*20.300	*20.300	*20.300	*16.900	*16.900	*16.900	*10.100	*10.100	8.800		
15 ft 2 Set Denge Kolu – Yukarıda	*28.000	*28.000	*28.000	24.600	24.500	18.400	15.500	15.500	11.800	10.900	10.900	8.300	4.900	4.800	3.500	40,35	
2 Set Denge Kolu – Aşağıda	*28.000	*28.000	*28.000	*27.800	*27.800	*27.800	*21.400	*21.400	*21.400	*17.300	*17.300	*17.300	9.500	9.500	8.200		
10 ft 2 Set Denge Kolu – Yukarıda				22.100	22.000	16.100	14.300	14.300	10.700	10.300	10.200	7.600	4.600	4.600	3.200	41,17	
2 Set Denge Kolu – Aşağıda				*30.200	*30.200	*30.200	*22.300	*22.300	*22.300	*17.700	*17.700	17.100	*9.000	*9.000	7.800		
5 ft 2 Set Denge Kolu – Yukarıda				19.700	19.600	13.900	13.100	13.100	9.500	9.600	9.500	7.000	4.500	4.400	3.100	41,34	
2 Set Denge Kolu – Aşağıda				*30.800	*30.800	*30.800	*22.500	*22.500	*22.500	*17.600	*17.600	16.300	*8.100	*8.100	7.700		
0 ft 2 Set Denge Kolu – Yukarıda				*18.100	18.100	12.500	12.200	12.200	8.700	9.000	9.000	6.500					
2 Set Denge Kolu – Aşağıda				*18.100	*18.100	*18.100	*21.300	*21.300	*21.300	*16.600	*16.600	15.700					
-5 ft 2 Set Denge Kolu – Yukarıda							11.700	11.600	8.200	8.700	8.600	6.100					
2 Set Denge Kolu – Aşağıda							*18.400	*18.400	*18.400	*14.700	*14.700	*14.700					

Alt takım konfigürasyonu	30 ft			35 ft			40 ft			45 ft			ft
	Yukarı	Aşağı	Orta	Yukarı	Aşağı	Orta	Yukarı	Aşağı	Orta	Yukarı	Aşağı	Orta	
45 ft 2 Set Denge Kolu – Yukarıda										*17.600	*17.600	*17.600	11,75
2 Set Denge Kolu – Aşağıda										*17.600	*17.600	*17.600	
40 ft 2 Set Denge Kolu – Yukarıda										*12.700	*12.700	10.200	22,87
2 Set Denge Kolu – Aşağıda										*12.700	*12.700	*12.700	
35 ft 2 Set Denge Kolu – Yukarıda										9.000	9.000	6.800	29,13
2 Set Denge Kolu – Aşağıda										*11.200	*11.200	*11.200	
30 ft 2 Set Denge Kolu – Yukarıda	8.700	8.700	6.700							7.100	7.000	5.300	33,46
2 Set Denge Kolu – Aşağıda	*14.200	*14.200	13.900							*10.500	*10.500	*10.500	
25 ft 2 Set Denge Kolu – Yukarıda	8.700	8.600	6.600	6.500	6.500	4.900				6.000	5.900	4.400	36,61
2 Set Denge Kolu – Aşağıda	*14.200	*14.200	13.900	*12.300	*12.300	10.600				*10.200	*10.200	9.800	
20 ft 2 Set Denge Kolu – Yukarıda	8.500	8.400	6.400	6.500	6.400	4.800				5.300	5.300	3.800	38,85
2 Set Denge Kolu – Aşağıda	*14.400	*14.400	13.700	12.300	12.200	10.600				*10.100	*10.100	8.800	
15 ft 2 Set Denge Kolu – Yukarıda	8.100	8.100	6.100	6.300	6.300	4.600	4.900	4.900	3.500	4.900	4.800	3.500	40,35
2 Set Denge Kolu – Aşağıda	*14.500	*14.500	13.300	12.100	12.000	10.400	9.700	9.600	8.300	9.500	9.500	8.200	
10 ft 2 Set Denge Kolu – Yukarıda	7.800	7.700	5.700	6.100	6.000	4.400	4.800	4.800	3.400	4.600	4.600	3.200	41,17
2 Set Denge Kolu – Aşağıda	*14.500	*14.500	12.900	11.800	11.800	10.100	9.600	9.500	8.200	*9.000	*9.000	7.800	
5 ft 2 Set Denge Kolu – Yukarıda	7.400	7.300	5.300	5.800	5.800	4.200	4.700	4.700	3.300	4.500	4.400	3.100	41,34
2 Set Denge Kolu – Aşağıda	*14.200	*14.200	12.400	*11.500	11.500	9.900	*8.900	*8.900	8.100	*8.100	*8.100	7.700	
0 ft 2 Set Denge Kolu – Yukarıda	7.000	7.000	5.000	5.600	5.600	4.000	4.600	4.600	3.200				
2 Set Denge Kolu – Aşağıda	*13.300	*13.300	12.000	*10.500	*10.500	9.600	*7.700	*7.700	*7.700				
-5 ft 2 Set Denge Kolu – Yukarıda	6.800	6.700	4.800	5.500	5.400	3.800							
2 Set Denge Kolu – Aşağıda	*11.600	*11.600	*11.600	*8.900	*8.900	*8.900							

\* Devirme yükünden ziyade hidrolik ile sınırlıdır.

Kaldırma kapasitesi değerleri ISO 10567:2007'ye dayanır ve hidrolik kaldırma kapasitesinin %87'sini veya devirme yükünün %75'ini aşmaz. Yük noktası, stik üzerindeki kova pivotu bağlantı piminin orta hattıdır. Sahnimli aks kilitli olmalıdır. Kaldırma kapasiteleri sert, dengeli bir destekleyici zemin üzerinde duran makineye dayanmaktadır. Kova ve/veya hızlı atışman değiştirici dahil olmak üzere kaldırma kapasitesi için ilgili ağırlığın yukarıdaki değerlerden çıkarılması gerekir. Nesneleri taşımak/kaldırmak için atışman noktasının kullanılması, makinenin kaldırma performansını etkileyebilir.

Belirli ürün bilgileri için daima ilgili Kullanma ve Bakım Kılavuzu'na bakın.

# MH3026 Malzeme Taşıyıcısı Teknik Özellikleri

## Kaldırma Kapasiteleri – Arka Ağırlık: 5.700 kg – Ağır Kaldırma: Açık

Tüm değerler kg cinsindedir, ataşman: yok, hidrolik kabin yükseltici, dolgu lastikler.



### Alt Takım

2,99 m (MH)

### Bom

7,5 m (MH)

### Stik

6,0 m (Düşük Burun)

Alt takım konfigürasyonu	3.000 mm			4.500 mm			6.000 mm			7.500 mm			mm						
13.500 mm 2 Set Denge Kolu – Yukarıda 2 Set Denge Kolu – Aşağıda				*7.150	*7.150	*7.150							*6.050	*6.050	*6.050	5.360			
12.000 mm 2 Set Denge Kolu – Yukarıda 2 Set Denge Kolu – Aşağıda										*7.200	*7.200	6.250	5.500	5.500	4.250	*4.950	*4.950	3.850	7.930
10.500 mm 2 Set Denge Kolu – Yukarıda 2 Set Denge Kolu – Aşağıda										*8.050	*8.050	6.400	5.650	5.650	4.400	3.650	3.600	2.750	9.590
9.000 mm 2 Set Denge Kolu – Yukarıda 2 Set Denge Kolu – Aşağıda										8.200	8.200	6.400	5.700	5.650	4.400	2.950	2.950	2.200	10.790
7.500 mm 2 Set Denge Kolu – Yukarıda 2 Set Denge Kolu – Aşağıda										8.500	8.500	8.500	*7.300	*7.300	*7.300	*4.250	*4.250	*4.250	11.670
6.000 mm 2 Set Denge Kolu – Yukarıda 2 Set Denge Kolu – Aşağıda										8.100	8.050	6.300	5.600	5.600	4.350	2.550	2.500	1.850	12.300
4.500 mm 2 Set Denge Kolu – Yukarıda 2 Set Denge Kolu – Aşağıda										*8.650	*8.650	*8.650	*7.400	*7.400	*7.400	*4.150	*4.150	*4.150	12.720
3.000 mm 2 Set Denge Kolu – Yukarıda 2 Set Denge Kolu – Aşağıda										7.800	7.800	6.050	5.450	5.400	4.200	2.250	2.250	1.650	12.950
1.500 mm 2 Set Denge Kolu – Yukarıda 2 Set Denge Kolu – Aşağıda										*9.000	*9.000	*9.000	*7.600	*7.600	*7.600	*4.150	*4.150	3.800	13.000
0 mm 2 Set Denge Kolu – Yukarıda 2 Set Denge Kolu – Aşağıda				11.800	11.750	8.850	7.400	7.350	5.650	5.150	5.150	3.950	2.100	2.100	1.500				
-1.500 mm 2 Set Denge Kolu – Yukarıda 2 Set Denge Kolu – Aşağıda				*12.300	*12.300	*12.300	*9.600	*9.600	*9.600	*7.850	*7.850	*7.850	*4.100	*4.100	3.550				
				*20.900	*20.900	14.550	10.600	10.600	7.800	6.800	6.800	5.100	4.850	4.850	3.650	2.000	1.950	1.400	
				*20.900	*20.900	*20.900	*13.600	*13.600	*13.600	*10.150	*10.150	*10.150	*8.050	*8.050	8.050	*3.950	3.950	3.400	
				*4.300	*4.300	*4.300	9.400	9.350	6.700	6.200	6.200	4.550	4.500	4.500	3.300	1.900	1.900	1.350	
				*4.300	*4.300	*4.300	*14.200	*14.200	*14.200	*10.400	*10.400	*10.400	*8.100	*8.100	7.650	*3.600	*3.600	3.300	
				*3.350	*3.350	*3.350	8.550	8.500	5.900	5.750	5.700	4.100	4.250	4.200	3.050				
				*3.350	*3.350	*3.350	*9.450	*9.450	*9.450	*10.000	*10.000	*10.000	*7.850	*7.850	7.350				
							*7.750	*7.750	5.550	5.450	5.400	3.800	4.000	4.000	2.850				
							*7.750	*7.750	*7.750	*8.950	*8.950	*8.950	*7.100	*7.100	*7.100				

Alt takım konfigürasyonu	9.000 mm			10.500 mm			12.000 mm			mm			
13.500 mm 2 Set Denge Kolu – Yukarıda 2 Set Denge Kolu – Aşağıda										*6.050	*6.050	*6.050	5.360
12.000 mm 2 Set Denge Kolu – Yukarıda 2 Set Denge Kolu – Aşağıda										*4.950	*4.950	3.850	7.930
10.500 mm 2 Set Denge Kolu – Yukarıda 2 Set Denge Kolu – Aşağıda				4.100	4.100	3.150				3.650	3.600	2.750	9.590
9.000 mm 2 Set Denge Kolu – Yukarıda 2 Set Denge Kolu – Aşağıda				*5.500	*5.500	*5.500				*4.500	*4.500	*4.500	10.790
7.500 mm 2 Set Denge Kolu – Yukarıda 2 Set Denge Kolu – Aşağıda				4.150	4.150	3.200	3.100	3.100	2.350				11.670
6.000 mm 2 Set Denge Kolu – Yukarıda 2 Set Denge Kolu – Aşağıda				*6.400	*6.400	*6.400	*4.850	*4.850	*4.850				12.300
4.500 mm 2 Set Denge Kolu – Yukarıda 2 Set Denge Kolu – Aşağıda				4.100	4.100	3.150	3.100	3.100	2.350				12.720
3.000 mm 2 Set Denge Kolu – Yukarıda 2 Set Denge Kolu – Aşağıda				*6.400	*6.400	*6.400	*5.600	*5.600	5.050				12.950
1.500 mm 2 Set Denge Kolu – Yukarıda 2 Set Denge Kolu – Aşağıda				4.000	4.000	3.050	3.050	3.050	2.300	2.400	2.350	1.750	13.000
0 mm 2 Set Denge Kolu – Yukarıda 2 Set Denge Kolu – Aşağıda				*6.500	*6.500	6.450	*5.650	*5.650	4.950	4.600	4.600	3.950	
-1.500 mm 2 Set Denge Kolu – Yukarıda 2 Set Denge Kolu – Aşağıda				3.850	3.850	2.900	2.950	2.950	2.200	2.350	2.300	1.700	
				*6.600	*6.600	6.250	*5.650	*5.650	4.850	4.550	4.550	3.900	
				3.650	3.650	2.700	2.850	2.850	2.100	2.250	2.250	1.600	
				*6.650	*6.650	6.050	5.500	5.500	4.750	4.450	4.450	3.850	
				3.450	3.450	2.500	2.700	2.700	1.950	2.200	2.200	1.550	
				*6.600	*6.600	5.800	5.400	5.350	4.600	*4.400	4.400	3.750	
				3.250	3.250	2.350	2.600	2.600	1.850	2.150	2.100	1.500	
				*6.300	*6.300	5.600	*5.100	*5.100	4.500	*3.950	*3.950	3.700	
				3.150	3.100	2.200	2.550	2.500	1.750				
				*5.700	*5.700	5.450	*4.450	*4.450	4.400				

\* Devirme yükünden ziyade hidrolik ile sınırlıdır.

Kaldırma kapasitesi değerleri ISO 10567:2007'ye dayanır ve hidrolik kaldırma kapasitesinin %87'sini veya devirme yükünün %75'ini aşmaz. Yük noktası, stik üzerindeki kova pivotu bağlantı piminin orta hattıdır. Sahnimli aks kilitli olmalıdır. Kaldırma kapasiteleri sert, dengeli bir destekleyici zemin üzerinde duran makineye dayanmaktadır. Kova ve/veya hızlı ataşman değiştirici dahil olmak üzere kaldırma kapasitesi için ilgili ağırlığı yukarıdaki değerlerden çıkarılması gerekir. Nesnelere taşımak/kaldırmak için ataşman noktasının kullanılması, makinenin kaldırma performansını etkileyebilir.

Belirli ürün bilgileri için daima ilgili Kullanma ve Bakım Kılavuzu'na bakın.

# MH3026 Malzeme Taşıyıcısı Teknik Özellikleri

## Kaldırma Kapasiteleri – Arka Ağırlık: 12.570 lb – Ağır Kaldırma: Açık

Tüm değerler lb cinsindedir, ataşman: yok, hidrolik kabin yükseltici, dolgu lastikler.



### Alt Takım

9 ft 10 inç (MH)

### Bom

24 ft 7 inç (MH)

### Stik

19 ft 8 inç (Düşük Burun)

Alt takım konfigürasyonu	10 ft			15 ft			20 ft			25 ft			ft			
45 ft 2 Set Denge Kolu – Yukarıda 2 Set Denge Kolu – Aşağıda				*14.800	*14.800	*14.800							*14.000	*14.000	*14.000	15,88
40 ft 2 Set Denge Kolu – Yukarıda 2 Set Denge Kolu – Aşağıda							*15.300	*15.300	13.300	*11.300	*11.300	9.000	*11.100	*11.100	8.900	25,16
35 ft 2 Set Denge Kolu – Yukarıda 2 Set Denge Kolu – Aşağıda							*17.500	*17.500	13.700	12.100	12.100	9.400	8.300	8.200	6.300	30,94
30 ft 2 Set Denge Kolu – Yukarıda 2 Set Denge Kolu – Aşağıda							17.700	17.600	13.800	12.200	12.200	9.500	6.600	6.600	5.000	35,07
25 ft 2 Set Denge Kolu – Yukarıda 2 Set Denge Kolu – Aşağıda							17.400	17.400	13.600	12.100	12.000	9.400	5.600	5.600	4.200	38,09
20 ft 2 Set Denge Kolu – Yukarıda 2 Set Denge Kolu – Aşağıda							16.900	16.800	13.000	11.700	11.700	9.000	5.000	5.000	3.600	40,22
15 ft 2 Set Denge Kolu – Yukarıda 2 Set Denge Kolu – Aşağıda				25.400	25.300	19.100	15.900	15.900	12.100	11.100	11.100	8.500	4.600	4.600	3.300	41,67
10 ft 2 Set Denge Kolu – Yukarıda 2 Set Denge Kolu – Aşağıda	*45.100	*45.100	31.500	22.900	22.800	16.900	14.700	14.600	11.000	10.500	10.400	7.800	4.400	4.300	3.100	42,45
5 ft 2 Set Denge Kolu – Yukarıda 2 Set Denge Kolu – Aşağıda	*10.200	*10.200	*10.200	20.300	20.200	14.500	13.400	13.400	9.800	9.700	9.700	7.100	4.200	4.200	3.000	42,65
0 ft 2 Set Denge Kolu – Yukarıda 2 Set Denge Kolu – Aşağıda	*7.700	*7.700	*7.700	18.400	18.300	12.800	12.400	12.300	8.800	9.100	9.100	6.500				
-5 ft 2 Set Denge Kolu – Yukarıda 2 Set Denge Kolu – Aşağıda	*7.700	*7.700	*7.700	*22.000	*22.000	*22.000	*21.700	*21.700	*21.700	*17.000	*17.000	15.800				

Alt takım konfigürasyonu	30 ft			35 ft			40 ft			ft			
45 ft 2 Set Denge Kolu – Yukarıda 2 Set Denge Kolu – Aşağıda										*14.000	*14.000	*14.000	15,88
40 ft 2 Set Denge Kolu – Yukarıda 2 Set Denge Kolu – Aşağıda										*11.100	*11.100	8.900	25,16
35 ft 2 Set Denge Kolu – Yukarıda 2 Set Denge Kolu – Aşağıda	8.800	8.700	6.700							8.300	8.200	6.300	30,94
30 ft 2 Set Denge Kolu – Yukarıda 2 Set Denge Kolu – Aşağıda	*11.100	*11.100	*11.100							*10.000	*10.000	*10.000	35,07
25 ft 2 Set Denge Kolu – Yukarıda 2 Set Denge Kolu – Aşağıda	8.900	8.900	6.800	6.600	6.600	5.000				6.600	6.600	5.000	38,09
20 ft 2 Set Denge Kolu – Yukarıda 2 Set Denge Kolu – Aşağıda	*13.900	*13.900	*13.900	*9.500	*9.500	*9.500				*9.400	*9.400	*9.400	40,22
15 ft 2 Set Denge Kolu – Yukarıda 2 Set Denge Kolu – Aşağıda	8.900	8.800	6.800	6.700	6.700	5.000				5.600	5.600	4.200	41,67
10 ft 2 Set Denge Kolu – Yukarıda 2 Set Denge Kolu – Aşağıda	*14.000	*14.000	*14.000	*12.200	*12.200	10.800				*9.200	*9.200	*9.200	42,45
5 ft 2 Set Denge Kolu – Yukarıda 2 Set Denge Kolu – Aşağıda	8.600	8.600	6.600	6.600	6.500	4.900	5.100	5.100	3.700	5.000	5.000	3.600	42,65
0 ft 2 Set Denge Kolu – Yukarıda 2 Set Denge Kolu – Aşağıda	*14.100	*14.100	13.800	*12.200	*12.200	10.700	*9.500	*9.500	8.500	*9.100	*9.100	8.400	
-5 ft 2 Set Denge Kolu – Yukarıda 2 Set Denge Kolu – Aşağıda	8.300	8.300	6.200	6.400	6.300	4.700	5.000	5.000	3.600	4.600	4.600	3.300	

\* Devirme yükünden ziyade hidrolik ile sınırlıdır.

Kaldırma kapasitesi değerleri ISO 10567:2007'ye dayanır ve hidrolik kaldırma kapasitesinin %87'sini veya devirme yükünün %75'ini aşmaz. Yük noktası, stik üzerindeki kova pivotu bağlantı piminin orta hattıdır. Sahnimli aks kilitli olmalıdır. Kaldırma kapasiteleri sert, dengeli bir destekleyici zemin üzerinde duran makineye dayanmaktadır. Kova ve/veya hızlı ataşman değiştirici dahil olmak üzere kaldırma kapasitesi için ilgili ağırlığı yukarıdaki değerlerden çıkarılması gerekir. Nesnel taşıma/kaldırma için ataşman noktasının kullanılması, makinenin kaldırma performansını etkileyebilir.

Belirli ürün bilgileri için daima ilgili Kullanma ve Bakım Kılavuzu'na bakın.

# MH3026 Malzeme Taşıyıcısı Teknik Özellikleri

## Kaldırma Kapasiteleri – Arka Ağırlık: 5.700 kg – Ağır Kaldırma: Açık

Tüm değerler kg cinsindedir, ataşman: yok, hidrolik kabin yükseltici, dolgu lastikler, kova silindiri ve kova bağlantısı takılıdır.



### Alt Takım 2,99 m (MH)

### Bom 7,5 m (MH)

### Stik 5,0 m (Düz)

Alt takım konfigürasyonu	3.000 mm			4.500 mm			6.000 mm			7.500 mm			Maksimum uzamada yük (stik burnu/kova pimi)			mm
12.000 mm 2 Set Denge Kolu – Yukarıda 2 Set Denge Kolu – Aşağıda				*8.650	*8.650	*8.650	*6.700	*6.700	5.550				*6.150	*6.150	5.100	6.290
10.500 mm 2 Set Denge Kolu – Yukarıda 2 Set Denge Kolu – Aşağıda				*9.700	*9.700	9.350	7.600	7.550	5.800	5.100	5.100	3.850	4.200	4.200	3.150	8.300
9.000 mm 2 Set Denge Kolu – Yukarıda 2 Set Denge Kolu – Aşağıda							7.650	7.600	5.850	5.200	5.150	3.950	3.200	3.150	2.350	9.660
7.500 mm 2 Set Denge Kolu – Yukarıda 2 Set Denge Kolu – Aşağıda				*11.200	*11.200	9.200	7.500	7.450	5.700	5.100	5.100	3.850	2.600	2.600	1.850	10.640
6.000 mm 2 Set Denge Kolu – Yukarıda 2 Set Denge Kolu – Aşağıda				11.700	11.650	8.750	7.200	7.150	5.450	4.950	4.900	3.700	2.300	2.250	1.600	11.320
4.500 mm 2 Set Denge Kolu – Yukarıda 2 Set Denge Kolu – Aşağıda	*19.600	*19.600	15.350	*11.950	*11.950	*11.950	*9.300	*9.300	*9.300	*7.600	*7.600	*7.600	4.650	4.650	3.950	11.780
3.000 mm 2 Set Denge Kolu – Yukarıda 2 Set Denge Kolu – Aşağıda				9.550	9.500	6.800	6.150	6.150	4.450	4.350	4.350	3.150	1.950	1.900	1.300	12.030
1.500 mm 2 Set Denge Kolu – Yukarıda 2 Set Denge Kolu – Aşağıda				*13.850	*13.850	*13.850	*10.100	*10.100	*10.100	*7.850	*7.850	7.550	*3.950	*3.950	3.500	12.080
0 mm 2 Set Denge Kolu – Yukarıda 2 Set Denge Kolu – Aşağıda				*6.800	*6.800	5.350	5.250	5.250	3.650	3.850	3.800	2.650				
-1.500 mm 2 Set Denge Kolu – Yukarıda 2 Set Denge Kolu – Aşağıda							5.050	5.050	3.450	3.700	3.650	2.500				

Alt takım konfigürasyonu	9.000 mm			10.500 mm			12.000 mm			Maksimum uzamada yük (stik burnu/kova pimi)			mm			
12.000 mm 2 Set Denge Kolu – Yukarıda 2 Set Denge Kolu – Aşağıda												*6.150	*6.150	5.100	6.290	
10.500 mm 2 Set Denge Kolu – Yukarıda 2 Set Denge Kolu – Aşağıda												4.200	4.200	3.150	8.300	
9.000 mm 2 Set Denge Kolu – Yukarıda 2 Set Denge Kolu – Aşağıda				3.700	3.700	2.750						*5.350	*5.350	*5.350	9.660	
7.500 mm 2 Set Denge Kolu – Yukarıda 2 Set Denge Kolu – Aşağıda				*6.350	*6.350	6.100						3.200	3.150	2.350	10.640	
6.000 mm 2 Set Denge Kolu – Yukarıda 2 Set Denge Kolu – Aşağıda				3.700	3.650	2.700	2.700	2.700	1.950			2.600	2.600	1.850	11.320	
4.500 mm 2 Set Denge Kolu – Yukarıda 2 Set Denge Kolu – Aşağıda				*6.300	*6.300	6.100	*5.250	*5.250	4.600			*4.850	*4.850	4.500	11.780	
3.000 mm 2 Set Denge Kolu – Yukarıda 2 Set Denge Kolu – Aşağıda				3.600	3.550	2.650	2.650	1.900	1.900			2.300	2.250	1.600	12.030	
1.500 mm 2 Set Denge Kolu – Yukarıda 2 Set Denge Kolu – Aşağıda				*6.350	*6.350	6.000	*5.350	5.350	4.550			4.650	4.650	3.950	12.080	
0 mm 2 Set Denge Kolu – Yukarıda 2 Set Denge Kolu – Aşağıda				3.450	3.400	2.500	2.600	2.600	1.850			2.050	2.050	1.400		
-1.500 mm 2 Set Denge Kolu – Yukarıda 2 Set Denge Kolu – Aşağıda				*6.400	*6.400	5.800	5.250	5.250	4.500			4.300	4.300	3.650		
				3.250	3.250	2.300	2.500	2.500	1.750	1.950	1.900	1.300	1.950	1.900	1.300	
				*6.350	*6.350	5.600	5.150	5.150	4.350	*3.950	*3.950	3.500	*3.950	*3.950	3.500	
				3.100	3.050	2.150	2.400	2.400	1.650	1.900	1.250	1.850	1.850	1.250		
				*6.100	*6.100	5.450	*4.850	*4.850	4.250	*3.600	*3.600	3.450	*3.500	*3.500	3.400	
				2.950	2.900	2.000	2.300	2.300	1.550							
				*5.600	*5.600	5.250	*4.350	*4.350	4.150							
				2.850	2.800	1.900										
				*4.750	*4.750	*4.750										

\* Devirme yükünden ziyade hidrolik ile sınırlıdır.


Kaldırma kapasite değerleri ISO 10567:2007'ye dayanır ve hidrolik kaldırma kapasitesinin %87'sini veya devirme yükünün %75'ini aşmaz. Yük noktası, stik üzerindeki kova pivotu bağlantı piminin orta hattıdır. Sınımlı aks kilitli olmalıdır. Kaldırma kapasiteleri sert, dengeli bir destekleyici zemin üzerinde duran makineye dayanmaktadır. Kova ve/veya hızlı ataşman değiştirici dahil olmak üzere kaldırma kapasitesi için ilgili ağırlığın yukarıdaki değerlerden çıkarılması gerekir. Nesnelere taşımak/kaldırmak için ataşman noktasının kullanılması, makinenin kaldırma performansını etkileyebilir.

Belirli ürün bilgileri için daima ilgili Kullanma ve Bakım Kılavuzu'na bakın.

# MH3026 Malzeme Taşıyıcısı Teknik Özellikleri

## Kaldırma Kapasiteleri – Arka Ağırlık: 12.570 lb – Ağır Kaldırma: Açık

Tüm değerler lb cinsindedir, atışman: yok, hidrolik kabin yükseltici, dolgu lastikler, kova silindiri ve kova bağlantısı takılıdır.

 Kaldırma noktası yüksekliği  Ön tarafta yük  Arka tarafta yük  Yan tarafta yük  Maksimum uzamada yük (stik burnu/kova pimi)

### Alt Takım






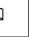



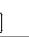

9 ft 10 inç (MH)










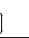

### Bom

24 ft 7 inç (MH)

### Stik

16 ft 5 inç (Düz)

Alt takım konfigürasyonu	10 ft			15 ft			20 ft			25 ft			ft
													
40 ft 2 Set Denge Kolu – Yukarıda				*18.400	*18.400	*18.400				*13.900	*13.900	12.300	19,52
2 Set Denge Kolu – Aşağıda				*18.400	*18.400	*18.400				*13.900	*13.900	*13.900	
35 ft 2 Set Denge Kolu – Yukarıda				*21.100	*21.100	20.100	16.200	16.200	12.400	9.700	9.600	7.200	26,61
2 Set Denge Kolu – Aşağıda				*21.100	*21.100	*21.100	*18.600	*18.600	*18.600	*11.900	*11.900	*11.900	
30 ft 2 Set Denge Kolu – Yukarıda							16.400	16.300	12.500	7.200	7.200	5.300	31,33
2 Set Denge Kolu – Aşağıda							*19.200	*19.200	*19.200	*11.000	*11.000	*11.000	
25 ft 2 Set Denge Kolu – Yukarıda				*24.400	*24.400	19.900	16.100	16.100	12.300	5.900	5.800	4.200	34,68
2 Set Denge Kolu – Aşağıda				*24.400	*24.400	*24.400	*19.400	*19.400	*19.400	*10.700	*10.700	10.000	
20 ft 2 Set Denge Kolu – Yukarıda				25.200	25.100	18.900	15.500	15.400	11.700	5.100	5.000	3.500	37,04
2 Set Denge Kolu – Aşağıda				*25.800	*25.800	*25.800	*20.200	*20.200	*20.200	10.400	10.300	8.800	
15 ft 2 Set Denge Kolu – Yukarıda	*42.200	*42.200	33.200	23.200	23.100	17.100	14.500	14.500	10.800	4.600	4.500	3.100	38,58
2 Set Denge Kolu – Aşağıda	*42.200	*42.200	*42.200	*28.100	*28.100	*28.100	*21.100	*21.100	*21.100	9.500	9.500	8.100	
10 ft 2 Set Denge Kolu – Yukarıda				20.600	20.500	14.700	13.300	13.300	9.700	4.300	4.200	2.800	39,44
2 Set Denge Kolu – Aşağıda				*30.000	*30.000	*30.000	*21.800	*21.800	*21.800	*8.700	*8.700	7.700	
5 ft 2 Set Denge Kolu – Yukarıda				18.300	18.300	12.700	12.200	12.100	8.600	4.100	4.100	2.700	39,63
2 Set Denge Kolu – Aşağıda				*23.700	*23.700	*23.700	*21.500	*21.500	*21.500	*7.700	*7.700	7.500	
0 ft 2 Set Denge Kolu – Yukarıda				*15.700	*15.700	11.500	11.400	11.300	7.800				
2 Set Denge Kolu – Aşağıda				*15.700	*15.700	*15.700	*19.700	*19.700	*19.700				
-5 ft 2 Set Denge Kolu – Yukarıda							10.900	10.900	7.400				
2 Set Denge Kolu – Aşağıda							*16.300	*16.300	*16.300				

Alt takım konfigürasyonu	25 ft			30 ft			35 ft			40 ft			ft
													
40 ft 2 Set Denge Kolu – Yukarıda										*13.900	*13.900	12.300	19,52
2 Set Denge Kolu – Aşağıda										*13.900	*13.900	*13.900	
35 ft 2 Set Denge Kolu – Yukarıda	10.900	10.900	8.200							9.700	9.600	7.200	26,61
2 Set Denge Kolu – Aşağıda	*14.200	*14.200	*14.200							*11.900	*11.900	*11.900	
30 ft 2 Set Denge Kolu – Yukarıda	11.100	11.100	8.400	7.900	7.800	5.800				7.200	7.200	5.300	31,33
2 Set Denge Kolu – Aşağıda	*16.100	*16.100	*16.100	*13.300	*13.300	13.100				*11.000	*11.000	*11.000	
25 ft 2 Set Denge Kolu – Yukarıda	11.000	10.900	8.300	7.900	7.800	5.800				5.900	5.800	4.200	34,68
2 Set Denge Kolu – Aşağıda	*16.200	*16.200	*16.200	*13.700	*13.700	13.100				*10.700	*10.700	10.000	
20 ft 2 Set Denge Kolu – Yukarıda	10.600	10.600	8.000	7.700	7.700	5.600	5.700	5.700	4.100	5.100	5.000	3.500	37,04
2 Set Denge Kolu – Aşağıda	*16.500	*16.500	*16.500	*13.800	*13.800	12.900	11.500	11.500	9.800	10.400	10.300	8.800	
15 ft 2 Set Denge Kolu – Yukarıda	10.100	10.000	7.400	7.400	7.300	5.300	5.600	5.500	3.900	4.600	4.500	3.100	38,58
2 Set Denge Kolu – Aşağıda	*16.900	*16.900	*16.900	*13.800	*13.800	12.500	11.300	11.300	9.600	9.500	9.500	8.100	
10 ft 2 Set Denge Kolu – Yukarıda	9.400	9.400	6.800	7.000	7.000	5.000	5.300	5.300	3.700	4.300	4.200	2.800	39,44
2 Set Denge Kolu – Aşağıda	*17.000	*17.000	16.200	*13.700	*13.700	12.100	11.100	11.100	9.400	*8.700	*8.700	7.700	
5 ft 2 Set Denge Kolu – Yukarıda	8.800	8.700	6.200	6.600	6.600	4.600	5.100	5.100	3.500	4.100	4.100	2.700	39,63
2 Set Denge Kolu – Aşağıda	*16.600	*16.600	15.500	*13.200	*13.200	11.700	*10.500	*10.500	9.200	*7.700	*7.700	7.500	
0 ft 2 Set Denge Kolu – Yukarıda	8.300	8.200	5.700	6.300	6.300	4.300	4.900	4.900	3.300				
2 Set Denge Kolu – Aşağıda	*15.400	*15.400	14.900	*12.100	*12.100	11.300	*9.300	*9.300	9.000				
-5 ft 2 Set Denge Kolu – Yukarıda	8.000	7.900	5.400	6.100	6.100	4.100							
2 Set Denge Kolu – Aşağıda	*13.000	*13.000	*13.000	*10.100	*10.100	*10.100							

\* Devirme yükünden ziyade hidrolik ile sınırlıdır.

Kaldırma kapasitesi değerleri ISO 10567:2007'ye dayanır ve hidrolik kaldırma kapasitesinin %87'sini veya devirme yükününün %75'ini aşmaz. Yük noktası, stik üzerindeki kova pivotu bağlantı piminin orta hattıdır. Salınlımlı aks kilitli olmalıdır. Kaldırma kapasiteleri sert, dengeli bir destekleyici zemin üzerinde duran makineye dayanmaktadır. Kova ve/veya hızlı atışman değiştirici dahil olmak üzere kaldırma kapasitesi için ilgili ağırlığın yukarıdaki değerlerden çıkarılması gerekir. Nesnelere taşımak/kaldırmak için atışman noktasının kullanılması, makinenin kaldırma performansını etkileyebilir.

Belirli ürün bilgileri için daima ilgili Kullanma ve Bakım Kılavuzu'na bakın.

# MH3026 Malzeme Taşıyıcısı Teknik Özellikleri

## Ataşman Teklif Kılavuzu – Avrupa

Tüm Ataşmanlar tüm bölgelerde bulunmayabilir. Bölgenizde mevcut olan konfigürasyonları öğrenmek için Cat temsilcinize danışın.

<input checked="" type="checkbox"/> Uyumlu	<input type="checkbox"/> Uyumlu Değil	<input checked="" type="checkbox"/> 1.800 kg/m <sup>3</sup> (3.000 lb/yd <sup>3</sup> )	<input type="checkbox"/> 1.200 kg/m <sup>3</sup> (2.000 lb/yd <sup>3</sup> )	<input checked="" type="checkbox"/> 900 kg/m <sup>3</sup> (1.500 lb/yd <sup>3</sup> )	<input type="checkbox"/> 600 kg/m <sup>3</sup> (1.000 lb/yd <sup>3</sup> )
--	---------------------------------------	---	--	---	--

### PİMLİ ATAŞMANLAR

Alt Takım		2,99 m (9 ft 10 inç) MH			
Arka ağırlık		5,7 mt (12.570 lb)			
Bom Tipi		7,5 m (24 ft 7 inç) MH			6,9 m (22 ft 8 inç) MH
Stik Uzunluğu		5,5 m (18 ft 1 inç)	5,0 m (16 ft 5 inç)	6,0 m (19 ft 8 inç)	5,5 m (18 ft 1 inç)
Çoklu İşlemciler	MP318 Makas Çenesi		✓		
Yıkım ve Ayırma Polip Kısaçları	G317 GC		✓		
	G318		✓		
	G318 WH-800		✓		
	G318 WH-1100		✓		
	G324 WH-1500		✓		
	G324		✓		
	Polip Ataşmanları	GSH420-500	●		●
GSH420-600		●		●	●
GSH420-750		●		●	●
GSH425-750		●		●	●
GSH425-950		○		○	●
GSH425-1150		○		○	○
GSH520-500		●		●	●
GSH520-600		●		●	●
GSH520-750		●		●	●
GSH525-750		●		○	●
GSH525-950		○		○	●
GSH525-1150				◆	◆
GSV420-400		●		●	●
GSV420-500		●		●	●
GSV420-600		●		●	●
GSV420-750		●		●	●
GSV420-1250		◇		◇	◇
GSV425-600		●		●	●
GSV425-750		●		●	●
GSV425-950		●		●	○
GSV425-1150		○		○	○
GSV425-1550		◇		◇	◇
GSV520 GC-1250		◇		◇	◇
GSV520-1250		◇		◇	◇
GSV520-400		●		●	●
GSV520-500		●		●	●
GSV520-600		●		●	●
GSV520-750		●		●	●
GSV520 GC-400		●		●	●
GSV520 GC-500		●		●	●
GSV520 GC-600		●		●	●
GSV520 GC-750		●		●	●
GSV525-600	●		●	●	
GSV525-750	●		●	●	
GSV525-950	○		○	●	
GSV525-1150	○			◆	

(devamı sonraki sayfada)



# MH3026 Malzeme Taşıyıcısı Teknik Özellikleri

## Ataşman Teklif Kılavuzu – Avrupa (devamı)

Tüm Ataşmanlar tüm bölgelerde bulunmayabilir. Bölgenizde mevcut olan konfigürasyonları öğrenmek için Cat temsilcinize danışın.

<input checked="" type="checkbox"/> Uyumlu	<input type="checkbox"/> Uyumlu Değil	<input checked="" type="radio"/> 1.800 kg/m <sup>3</sup> (3.000 lb/yd <sup>3</sup> )	<input type="radio"/> 1.200 kg/m <sup>3</sup> (2.000 lb/yd <sup>3</sup> )	<input checked="" type="checkbox"/> 900 kg/m <sup>3</sup> (1.500 lb/yd <sup>3</sup> )
--	---------------------------------------	--	---	---

### PİMLİ ATAŞMANLAR (devamı)

Alt Takım		2,99 m (9 ft 10 inç) MH			
Arka ağırlık		5,7 mt (12.570 lb)			
Bom Tipi		7,5 m (24 ft 7 inç) MH		6,9 m (22 ft 8 inç) MH	
Stik Uzunluğu		5,5 m (18 ft 1 inç)	5,0 m (16 ft 5 inç)	6,0 m (19 ft 8 inç)	5,5 m (18 ft 1 inç)
Kapaklı Polip Kısaçlar	CTV15-1000	●		●	●
	CTV15-1200	○		○	●
	CTV15-1500	○			◆
	CTV15-1700			◆	◆
	CTV15-1900	◆			

### CAT PİMLİ KAVRAYICI ATAŞMAN DEĞİŞTİRİCİ ATAŞMANLAR

Alt Takım		2,99 m (9 ft 10 inç) MH	
Arka ağırlık		5,7 mt (12.570 lb)	
Bom Tipi		7,5 m (24 ft 7 inç) MH	
Stik Uzunluğu		5,0 m (16 ft 5 inç)	
Çoklu İşlemciler	MP318 Makas Çenesi		✓
Yıkım ve Ayırma Polip Kısaçları	G317 GC		✓
	G318		✓
	G318 WH-800		✓
	G318 WH-1100		✓

### CW-40s ÖZEL ATAŞMAN DEĞİŞTİRİCİ ATAŞMANLAR

Alt Takım		2,99 m (9 ft 10 inç) MH	
Arka ağırlık		5,7 mt (12.570 lb)	
Bom Tipi		7,5 m (24 ft 7 inç) MH	
Stik Uzunluğu		5,0 m (16 ft 5 inç)	
Çoklu İşlemciler	MP318 Makas Çenesi		✓
Yıkım ve Ayırma Polip Kısaçları	G317 GC		✓
	G318		✓
	G318 WH-800		✓
	G318 WH-1100		✓
	G324		✓

### CW-40 ÖZEL ATAŞMAN DEĞİŞTİRİCİ ATAŞMANLAR

Alt Takım		2,99 m (9 ft 10 inç) MH	
Arka ağırlık		5,7 mt (12.570 lb)	
Bom Tipi		7,5 m (24 ft 7 inç) MH	
Stik Uzunluğu		5,0 m (16 ft 5 inç)	
Çoklu İşlemciler	MP318 Makas Çenesi		✓
Yıkım ve Ayırma Polip Kısaçları	G317 GC		✓
	G317 GC		✓
	G318		✓
	G318		✓
	G318 WH-800		✓
	G318 WH-1100		✓
	G324		✓

(devamı sonraki sayfada)

# MH3026 Malzeme Taşıyıcısı Teknik Özellikleri

## Ataşman Teklif Kılavuzu – Avrupa (devamı)

Tüm Ataşmanlar tüm bölgelerde bulunmayabilir. Bölgenizde mevcut olan konfigürasyonları öğrenmek için Cat temsilcinize danışın.

Uyumlu

### S70 ÖZEL ATAŞMAN DEĞİŞTİRİCİ ATAŞMANLAR

<b>Alt Takım</b>		<b>2,99 m (9 ft 10 inç) MH</b>
<b>Arka ağırlık</b>		<b>5,7 mt (12.570 lb)</b>
<b>Bom Tipi</b>		<b>7,5 m (24 ft 7 inç) MH</b>
<b>Stik Uzunluğu</b>		<b>5,0 m (16 ft 5 inç)</b>
Çoklu İşlemciler	MP318 Makas Çenesi	✓
Yıkım ve Ayırma Polip Kısaçları	G317 GC	✓
	G318	✓
	G318 WH-800	✓
	G318 WH-1100	✓

### HCS70 ÖZEL ATAŞMAN DEĞİŞTİRİCİ ATAŞMANLAR

<b>Alt Takım</b>		<b>2,99 m (9 ft 10 inç) MH</b>
<b>Arka ağırlık</b>		<b>5,7 mt (12.570 lb)</b>
<b>Bom Tipi</b>		<b>7,5 m (24 ft 7 inç) MH</b>
<b>Stik Uzunluğu</b>		<b>5,0 m (16 ft 5 inç)</b>
Çoklu İşlemciler	MP318 Makas Çenesi	✓
Yıkım ve Ayırma Polip Kısaçları	G317 GC	✓
	G318	✓
	G318 WH-800	✓
	G318 WH-1100	✓

### HCS70/55 ÖZEL ATAŞMAN DEĞİŞTİRİCİ ATAŞMANLAR

<b>Alt Takım</b>		<b>2,99 m (9 ft 10 inç) MH</b>
<b>Arka ağırlık</b>		<b>5,7 mt (12.570 lb)</b>
<b>Bom Tipi</b>		<b>7,5 m (24 ft 7 inç) MH</b>
<b>Stik Uzunluğu</b>		<b>5,0 m (16 ft 5 inç)</b>
Yıkım ve Ayırma Polip Kısaçları	G317 GC	✓
	G318	✓
	G318 WH-800	✓
	G318 WH-1100	✓

# MH3026 Malzeme Taşıyıcısı Teknik Özellikleri

## Ataşman Teklif Kılavuzu – Kuzey Amerika

Tüm Ataşmanlar tüm bölgelerde bulunmayabilir. Bölgenizde mevcut olan konfigürasyonları öğrenmek için Cat temsilcinize danışın.

<input checked="" type="checkbox"/> Uyumlu	<input type="checkbox"/> Uyumlu Değil	<input checked="" type="checkbox"/> 1.800 kg/m <sup>3</sup> (3.000 lb/yd <sup>3</sup> )	<input type="checkbox"/> 1.200 kg/m <sup>3</sup> (2.000 lb/yd <sup>3</sup> )	<input checked="" type="checkbox"/> 900 kg/m <sup>3</sup> (1.500 lb/yd <sup>3</sup> )
--	---------------------------------------	---	--	---

### PİMLİ ATAŞMANLAR

Alt Takım		2,99 m (9 ft 10 inç) MH			
Arka ağırlık		5,7 mt (12.570 lb)			
Bom Tipi		7,5 m (24 ft 7 inç) MH			6,9 m (22 ft 8 inç) MH
Stik Uzunluğu		5,5 m (18 ft 1 inç)	5,0 m (16 ft 5 inç)	6,0 m (19 ft 8 inç)	5,5 m (18 ft 1 inç)
Çoklu İşlemciler	MP318 Makas Çenesi		✓		
Yıkım ve Ayırma Polip Kısaçları	G318		✓		
	G318 WH-800 L (1,0 yd <sup>3</sup> )		✓		
	G318 WH-1.100 L (1,4 yd <sup>3</sup> )		✓		
	G324 WH-1500		✓		
	G324		✓		
Polip Ataşmanları	GSH420-500 L (0,65 yd <sup>3</sup> )	●		●	●
	GSH420-600 L (0,75 yd <sup>3</sup> )	●		●	●
	GSH420-750 L (1,0 yd <sup>3</sup> )	●		●	●
	GSH425-750 L (1,0 yd <sup>3</sup> )	●		●	●
	GSH425-950 L (1,25 yd <sup>3</sup> )	○		○	●
	GSH425-1.150 L (1,5 yd <sup>3</sup> )	○		○	○
	GSH520-500 L (0,65 yd <sup>3</sup> )	●		●	●
	GSH520-600 L (0,75 yd <sup>3</sup> )	●		●	●
	GSH520-750 L (1,0 yd <sup>3</sup> )	●		●	●
	GSH525-750 L (1,0 yd <sup>3</sup> )	●		○	●
	GSH525-950 L (1,25 yd <sup>3</sup> )	●		○	○
	GSH525-1.150 L (1,5 yd <sup>3</sup> )			◆	◆
	Kapaklı Polip Kısaçlar	CTV15-1900	◆		
Ormancılık Polip Kısaçları	GLL52	○		○	○
	GLL55	○		○	○

### CAT PİMLİ KAVRAYICI ATAŞMAN DEĞİŞTİRİCİ ATAŞMANLAR

Alt Takım		2,99 m (9 ft 10 inç) MH	
Arka ağırlık		5,7 mt (12.570 lb)	
Bom Tipi		7,5 m (24 ft 7 inç) MH	
Stik Uzunluğu		5,0 m (16 ft 5 inç)	
Çoklu İşlemciler	MP318 Makas Çenesi		✓
Yıkım ve Ayırma Polip Kısaçları	G318		✓
	G318 WH-800 L (1,0 yd <sup>3</sup> )		✓
	G318 WH-1.100 L (1,4 yd <sup>3</sup> )		✓

(devamı sonraki sayfada)

# MH3026 Malzeme Taşıyıcısı Teknik Özellikleri

## Ataşman Teklif Kılavuzu – Kuzey Amerika (devamı)

Tüm Ataşmanlar tüm bölgelerde bulunmayabilir. Bölgenizde mevcut olan konfigürasyonları öğrenmek için Cat temsilcinize danışın.

Uyumlu

### S70 ÖZEL ATAŞMAN DEĞİŞTİRİCİ ATAŞMANLAR

<b>Alt Takım</b>		<b>2,99 m (9 ft 10 inç) MH</b>
<b>Arka ağırlık</b>		<b>5,7 mt (12.570 lb)</b>
<b>Bom Tipi</b>		<b>7,5 m (24 ft 7 inç) MH</b>
<b>Stik Uzunluğu</b>		<b>5,0 m (16 ft 5 inç)</b>
Çoklu İşlemciler	MP318 Makas Çenesi	✓
Yıkım ve Ayırma Polip Kısaçları	G318	✓
	G318 WH-800	✓
	G318 WH-1100	✓

### HCS70 ÖZEL ATAŞMAN DEĞİŞTİRİCİ ATAŞMANLAR

<b>Alt Takım</b>		<b>2,99 m (9 ft 10 inç) MH</b>
<b>Arka ağırlık</b>		<b>5,7 mt (12.570 lb)</b>
<b>Bom Tipi</b>		<b>7,5 m (24 ft 7 inç) MH</b>
<b>Stik Uzunluğu</b>		<b>5,0 m (16 ft 5 inç)</b>
Çoklu İşlemciler	MP318 Makas Çenesi	✓
Yıkım ve Ayırma Polip Kısaçları	G318	✓
	G318 WH-800	✓
	G318 WH-1100	✓

### HCS70/55 ÖZEL ATAŞMAN DEĞİŞTİRİCİ ATAŞMANLAR

<b>Alt Takım</b>		<b>2,99 m (9 ft 10 inç) MH</b>
<b>Arka ağırlık</b>		<b>5,7 mt (12.570 lb)</b>
<b>Bom Tipi</b>		<b>7,5 m (24 ft 7 inç) MH</b>
<b>Stik Uzunluğu</b>		<b>5,0 m (16 ft 5 inç)</b>
Yıkım ve Ayırma Polip Kısaçları	G318	✓
	G318 WH-800	✓
	G318 WH-1100	✓

## Ataşman Teklif Kılavuzu – Avustralya/Yeni Zelanda

Tüm Ataşmanlar tüm bölgelerde bulunmayabilir. Bölgenizde mevcut olan konfigürasyonları öğrenmek için Cat temsilcinize danışın.

Uyumlu

### PİMLİ ATAŞMANLAR

<b>Alt Takım</b>		<b>2,99 m (9 ft 10 inç) MH</b>
<b>Arka ağırlık</b>		<b>5,7 mt (12.570 lb)</b>
<b>Bom Tipi</b>		<b>7,5 m (24 ft 7 inç) MH</b>
<b>Stik Uzunluğu</b>		<b>5,0 m (16 ft 5 inç)</b>
Yıkım ve Ayırma Polip Kısaçları	G318	✓
	G324	✓

### CAT PİMLİ KAVRAYICI ATAŞMAN DEĞİŞTİRİCİ ATAŞMANLAR

<b>Alt Takım</b>		<b>2,99 m (9 ft 10 inç) MH</b>
<b>Arka ağırlık</b>		<b>5,7 mt (12.570 lb)</b>
<b>Bom Tipi</b>		<b>7,5 m (24 ft 7 inç) MH</b>
<b>Stik Uzunluğu</b>		<b>5,0 m (16 ft 5 inç)</b>
Yıkım ve Ayırma Polip Kısaçları	G318	✓

# MH3026 Standart ve Opsiyonel Ekipman

## Standart ve Opsiyonel Ekipman

Standart ve opsiyonel ekipman değişiklik gösterebilir. Ayrıntılar için Cat temsilcinize danışın.

	Standart	Opsiyonel		Standart	Opsiyonel
<b>BOM, STİK VE BAĞLANTILAR</b>			<b>MOTOR</b>		
6,9 m (22 ft 8 inç) Düz MH Bom		✓	Cat C7.1 Single Turbo dizel motor, (EU Stage V/U.S. EPA Tier 4 Final emisyon standartlarını karşılar)	✓	
7,5 m (24 ft 7 inç) Düz MH Bom		✓	Güç modu seçici	✓	
5,0 m (16 ft 5 inç) Düz Stik		✓	Otomatik motor devri kontrollü tek dokunuşlu düşük rölanti	✓	
5,5 m (18 ft 1 inç) Düşük Burunlu Stik		✓	Rölantideyken otomatik motor kapatma	✓	
6,0 m (19 ft 8 inç) Düşük Burunlu Stik		✓	Deniz seviyesinden 3.000 m (9.842 ft) yüksekliğe kadar motor gücünde düşme olmadan çalışın	✓	
Kova bağlantısı, Kaldırma halkalı B tipi		✓	52 °C (125 °F) yüksek ortam soğutma kapasitesi	✓	
<b>CAT TEKNOLOJİSİ</b>			-18 °C'de (0 °F) soğuk marş özelliği	✓	
VisionLink®	✓		Entegre ön filtrelili çift elemanlı hava filtresi	✓	
Cat Payload	✓		Elektrikli yakıt besleme pompası	✓	
Uzaktan arıza giderme özelliği	✓		Otomatik olarak tersine dönme işlevli talebe bağlı elektrikli soğutma fanları	✓	
<b>ELEKTRİK SİSTEMİ</b>			Otomatik olarak tersine dönme işlevli ve titreşimli radyatör ekranlı talebe bağlı elektrikli soğutma fanları		✓
LED şasi lambası, sol/sağ bom ve stik lambaları, kabin lambaları – 1.800 lümen	✓		B20'ye kadar biyodizel özelliği	✓	
Programlanabilir zaman gecikmeli LED çalışma lambaları	✓		<b>HİDROLİK SİSTEM</b>		
Ön ve arka yol ve gösterge lambaları	✓		Bom/stik indirme çek valfleri	✓	
Bakım gerektirmeyen aküler	✓		Aşırı yük uyarısı	✓	
Merkezi elektrik bağlantısı kesme anahtarı	✓		Elektronik ana kumanda valfi	✓	
Elektrikli yakıt doldurma pompası		✓	Otomatik hidrolik yağı ısıtma	✓	
			Eleman tipi hidrolik filtre	✓	
			2 Kızak kumanda kolları	✓	
			İleri Ataşman Kontrolü (kaçırma azaltmalı bir/iki yönlü yüksek basınçlı akış)		✓
			Orta basınçlı yardımcı devre (bir/iki yönlü orta basınçlı akış)	✓	
			Ağır kaldırma modu	✓	
			Cat Pim Tutucu için ve CW'ye özel hızlı ataşman değiştirici devresi		✓
			SmartBoom™	✓	
			Kumanda koluyla yönlendirme	✓	
			Direksiyon		✓
			Özel ayrı dönüş pompası	✓	
			Otomatik kule dönüş freni	✓	
			Cat BIO HYDO Advanced biyolojik olarak ayrışabilir hidrolik yağ		✓
			Ayarlanabilir hidrolik güç uygulaması	✓	
			Düzen değiştirici	✓	
			Kırıcı ayak pedali		✓

(devamı sonraki sayfada)

## Standart ve Opsiyonel Ekipman (devamı)

Standart ve opsiyonel ekipman değişiklik gösterebilir. Ayrıntılar için Cat temsilcinize danışın.

	Standart	Opsiyonel		Standart	Opsiyonel
<b>GÜVENLİK VE EMNİYET</b>			<b>ALT TAKIM VE YAPILAR</b>		
Arka ve sağ görüş kameraları	✓		Bütün çeker	✓	
360° görüş açısı		✓	Otomatik fren/aks kilidi	✓	
Geniş açılı aynalar	✓		Sürünge hızı	✓	
Isıtmalı ve uzaktan ayarlanabilir aynalar		✓	Elektronik dönüş ve seyir kilidi	✓	
Seyir alarmı		✓	Ağır hizmet aksları, gelişmiş disk fren sistemi ve seyir motoru, ayarlanabilir fren kuvveti	✓	
Sinyal/uyarı kornası	✓		Salınımlı ön aks, kilitlenebilir, uzaktan gresleme noktalı	✓	
Kabin ve şasi üzeri döner ışıldak		✓	11,00-20 16 PR çift lastikler		✓
Cat Makine izleme		✓	10,00-20, çift, dolgu kauçuk lastikler		✓
Tüm kumandalar için boşa alma kolu (kilitleme)	✓		Alt takımda ataşman kutulu basamaklar (sol ve sağ)	✓	
Kabinde zemin seviyesinden erişilebilir ikincil motor kapatma anahtarı	✓		İki devirli hidrostatik şanzıman	✓	
Bluetooth® alıcı	✓		2,99 m (9 ft 10 inç) genişliğinde MH alt takım		✓
Servis platformunda kaydırmaz plakalar ve havşa başlı civatalar	✓		2,99 mm (9 ft 10 inç) genişliğinde itme çubuklu MH alt takım		✓
2D E-fence:	✓		Alt takım arka taraf basamakları		✓
– E-tavan			Alt takım ön taraf basamakları		✓
– E-zemin			Alt takım ekstra yan basamaklar		✓
– E-dönüş			Arka ağırlık 5.700 kg (12.550 lb)	✓	
– E-duvar					
– E Kabinden Kaçınma					
<b>SERVİS VE BAKIM</b>					
Programlı Yağ Numunesi Alma (S-O-S <sup>SM</sup> ) portları	✓				
Ekipman ve dönüş sistemi için otomatik yağlama sistemi	✓				
Entegre araç sağlığı yönetimi sistemi	✓				

## Bayide Monte Kit ve Ataşmanlar

Ataşmanlar değişiklik gösterebilir. Ayrıntılar için Cat temsilcinize danışın.

### KABİN

- 75 mm (3 inç) geri çekilebilir emniyet kemeri

### GÜVENLİK VE EMNİYET

- Bluetooth anahtarlık

### KORUMALAR

- OPG (kabin lambası kapağı ve yağmur koruyucusu ile uyumlu değildir)
- Ağ tipi korumalı tüm ön (kabin ışık lambası kapağı, yağmur koruyucusu ile uyumlu değildir)



## Kabin Seçenekleri

	Lüks	Premium
Ses geçirmez TOPS kabin	●	●
Havayla ayarlanabilir süspansiyonlu ısıtmalı koltuk	●	X
Otomatik ayarlanabilir süspansiyonlu ısıtmalı ve soğutmalı koltuk	X	●
Yüksekliği ataşmansız, sınırsız ayarlanabilir konsol	●	●
Yüksek çözünürlüklü 254 mm LCD dokunmatik ekranlı monitör	●	●
Mekanik Ayna	●	X
Elektrikli Ayna	X	●
Otomatik iki seviyeli klima	●	●
Monitör kontrolü için jog kumanda ve kısayol tuşları	●	●
Anahtarsız basarak çalıştırılan motor kontrolü	●	●
51 mm emniyet kemeri	●	●
Bağlanmamış emniyet kemeri uyarısı	●	●
USB portlu ve hoparlörlü Bluetooth entegreli radyo	●	●
İki adet 12 V DC çıkış	●	●
Yardımcı röle	○	○
Belge saklama bölmesi	●	●
Bardak ve şişe tutacakları	●	●
Sabit iki parçalı ön cam (P8B onaylı)	○	○
Sabit tek parçalı ön cam (P5A onaylı)	○	○
Yıkayıcılı paralel silecek	●	●
Sabit cam tavan penceresi	●	●
LED tepe lambaları	●	●
Ayak Aydınlatması	●	●
Silindir arka gölgeliği	X	●
Arka pencere, acil durum çıkışı	●	●
Yıkanebilir zemin paspası	●	●
İkaz ışığına hazır	●	●
Operatör Koruyucu Muhafazaları (OPG)	○	○
Gelişmiş Kabin Filtrelemesi	○	○
İki adet LED kabin lambası	●	●
Yağmur siperliği (OPG ile uyumlu değildir)	●	●

● Standart

○ Opsiyonel

X Mevcut değil

# MH3026 Çevresel Beyanlar

Aşağıdaki bilgiler, bu belgede kapsanan bölgelerde satışa göre yapılandırıldığı şekliyle, nihai üretim sırasında makine için geçerlidir. Bu beyanların içeriği düzenlendiği tarih itibarıyla geçerlidir; bununla birlikte, makine özellikleri ve teknik özellikleriyle ilgili içerik önceden bildirilmeksizin değiştirilebilir. Daha fazla bilgi için lütfen makinenin Kullanma ve Bakım Kılavuzuna bakın.

Sürdürülebilirliğin uygulanması ve ilerlememiz hakkında daha fazla bilgi için lütfen <https://www.caterpillar.com/en/company/sustainability> adresini ziyaret edin.

## Motor

- Cat® C7.1 motor, U.S. EPA Tier 4 Final ve EU Stage V emisyon standartlarını karşılar.
- Cat dizel motorlar, ULSD (15 ppm veya daha az kükürt içeren ultra düşük kükürtlü dizel yakıt) veya aşağıdaki düşük karbon yoğunluklu yakıtlarla\*\* karıştırılmış ULSD kullanmalıdır:
  - ✓ %20 biyodizel FAME (yağ asidi metil esteri)\*
  - ✓ %100 yenilenebilir dizel, HVO (hidrojene bitkisel yağ) ve GTL (gazdan sıvıya dönüştürülmüş) yakıtlar

Başarılı bir uygulama için yönergelerle bakın. Ayrıntılar için lütfen Cat temsilcinize veya "Caterpillar Makine Sıvıları Tavsiyeleri"ne (SEBU6250) başvurun.

\*Atık arıtma cihazları bulunmayan motorlar, %100'e kadar biyodizel olmak üzere daha yüksek karışımlar kullanılabilir (%20 biyodizelden daha yüksek karışımların kullanımı için Cat temsilcinize danışın).

\*\*Düşük karbon yoğunluklu yakıtlardaki egzoz borusu sera gazı emisyonları, temel olarak geleneksel yakıtlarla aynıdır.

## Klima Sistemi

- Bu makinedeki klima sisteminde florlu bir sera gazı olan R134a soğutucu kullanılmıştır (Küresel Isınma Potansiyeli = 1.430). Sistemde 1,05 kg (2,31 lb) soğutucu bulunur ve 1,502 metrik ton (1,655 ton) CO<sub>2</sub> ile eşdeğerdir.

## Boya

- Mevcut en iyi bilgilere dayanarak, boyanın içinde aşağıdaki ağır metallerin PPM olarak ölçülen izin verilen maksimum konsantrasyonu şudur:
  - Baryum < %0,01
  - Kadmiyum < %0,01
  - Krom < %0,01
  - Kurşun < %0,01

## Ses Performansı

Dış Ses (ISO 6395:2008) – 101 dB(A)

Operatör Sesi (ISO 6396:2008) – 70 dB(A)

- Harici Ses – Belirtilen dış ses gücü seviyesi, uygun şekilde donatıldığında, 2005/88/EC tarafından değiştirilen 2000/14/EC'ye göre Garanti Edilen Değeri temsil eder ve ISO 6395:2008'de belirtilen test prosedürlerine ve koşullarına uygun şekilde ölçülmüştür. Ölçüm maksimum motor soğutma fanı hızı %70'de iken gerçekleştirilmiştir.
- İç Ses – Operatör ses basıncı seviyesi, Caterpillar tarafından sunulan kabin düzgün şekilde takılıp bakımı yapıldığında ve kapı ile pencereleri kapalı hâlde test edildiğinde ISO 6396:2008'de tanımlanan test prosedürlerine ve koşullarına uygun şekilde ölçülmüştür. Ölçümler maksimum motor soğutma fanı hızının %70'inde gerçekleştirilmiştir.
- Blue Angel onaylı.

## Yağlar ve Sıvılar

- Caterpillar fabrikasında etilen glikol soğutucu sıvıları doldurulur. Cat Dizel Motor Antifriz/Soğutucu Sıvısı (DEAC) ve Cat Uzun Ömürlü Soğutucu Sıvı (ELC) geri dönüştürülebilir. Daha fazla bilgi için Cat temsilcinize danışın.
- Cat Bio HYDO™ Advanced, AB Ecolabel onaylı biyolojik olarak ayrışabilir bir hidrolik yağdır.
- Ek sıvıların mevcut olması muhtemeldir; tam sıvı önerileri ve bakım aralıkları için lütfen Kullanma ve Bakım Kılavuzuna veya Uygulama ve Kurulum kılavuzuna bakın.

## Özellikler ve Teknoloji

- Aşağıdaki özellikler ve teknoloji, yakıt tasarrufuna ve/veya karbon azaltımına katkıda bulunabilir. Özellikler değişebilir. Ayrıntılar için Cat temsilcinize danışın.
  - Gelişmiş elektrohidrolik sistemler, güç ve verimliliği dengeler
  - Daha uzun bakım aralıkları ile işletme maliyetlerini %10'a kadar düşürün
  - En yeni hidrolik yağı filtresi, 3.000 saatlik değiştirme aralığı ile daha uzun ömür sağlar
  - Programlanabilir yüksek verim fanları yalnızca gerektiğinde çalışır
  - Otomatik motor devri kontrollü tek dokunuşlu düşük rölanlı
  - Remote flash ve uzaktan sorun giderme

Cat ürünleri, temsilci hizmetleri ve sektör çözümleri hakkında tüm bilgiler için [www.cat.com](http://www.cat.com) adresindeki web sitemizi ziyaret edebilirsiniz.

© 2023 Caterpillar

Tüm hakları saklıdır

Malzeme ve teknik özellikler önceden bildirimde bulunulmaksızın değiştirilebilir. Fotoğraflarda gösterilen makineler ek ekipman içerebilir. Mevcut seçenekler için Cat temsilcinize danışın.

CAT, CATERPILLAR, LET'S DO THE WORK; bunların ilgili logoları; "Caterpillar Corporate Yellow", "Power Edge" ve Cat "Modern Hex" ticari kimliğinin yanı sıra burada kullanılan kurumsal kimlik ve ürün kimliği Caterpillar'ın ticari markalarıdır ve izinsiz kullanılamaz. VisionLink, Caterpillar Inc. şirketinin Amerika Birleşik Devletleri'ndeki ve diğer ülkelerdeki tescilli ticari markasıdır.

ATXQ3225-02 (11-2023)  
ATXQ3225-01 modelinin yerine geçer  
Üretim Numarası: 07D  
(Aus-NZ, Eur, N Am,  
Japan, Turkey)

