

336

HIDROLİK EKSKAVATÖR



Net Güç - ISO 9249
Çalışma Ağırlığı
Maksimum Kazı Derinliği

223,5 kW (300 HP)
36.800 kg (81.100 lb)
8.210 mm (26,11 ft)

CAT[®]

336

HIDROLİK EKSKAVATÖR

Cat® 336, sizin ve işiniz için daha fazla başarılı sağlayacak yüksek üretkenlikte, düşük edinim ve işletim maliyetlerine sahip bir ekskavatördür. Tüm özellikler tüm bölgelerde bulunmayabilir. Bölgenizde mevcut olan özel konfigürasyonları öğrenmek için Cat temsilcinize danışın.



SINIFINDA LIDER ÜRETKENLİK

Güçlü hidrolıklar, yüksek yük kapasitesi ve güçlü kazma kuvveti ile dönüş torku 336'nın performansını en üst düzeye çıkarır.

DÜŞÜK EDİNİM VE İŞLETME MALİYETLERİ

Düşük yakıt tüketimi, uzun ömürlü filtreler ve kolay erişilen servis noktaları, kesinti süresini azaltarak daha fazla üretime olanak verir.

KULLANIMI KOLAY CAT TEKNOLOJİSİ

Mevcut teknoloji işi daha basit ve daha verimli hale getirir.

EN YENİ ÖZELLİKLER



• Kabin Monitörü İyileştirmeleri

1. Sürekli geliştirilen kullanıcı arayüzü, kullanımı kolay dokunmatik ekran menüsüyle sezgisel gezinmeye olanak tanıyarak performans kesintisini en aza indirir.
2. Izgara liste görünümü, kısaltılmış uygulama adları ve kategorize menü seçenekleriyle uygulamaları hızlı bir şekilde tanımlayın.
3. Yeni bildirim merkezi, önemli bilgilerin operatör tarafından görülebilmesini sağlar ve mesajları kamera görüntüsünü daraltmadan görüntüler.
4. Renk kodlu bildirimler, önemli mesajları diğerlerinden ayırır.
5. Eksiksiz "nasıl yapılır" videoları ile makine teknolojisi ve özellikleri hakkında bilgi edinmek için monitör içi QR kodunu kullanın.

• Operatör Eğitimi

1. Operatör Eğitimi, operatörlerin daha üretken olmasını ve gereksiz makine aşınmalarını ve yıpranmalarını önlemelerini sağlayacak özel fırsatları saptayan bir kabin içi sistemdir.
2. Sistem, verimsiz veya kısıtlanmış eylemleri tespit ettikten sonra operatörü uyarır ve verimsizlikle ilgili bilgilerin yanı sıra bu sorunu çözmek için izlenmesi gereken adımları sağlar.
3. VisionLink® Productivity aboneliğiyle eşleştirilen bu bilgiler ve diğer Operatör Eğitimi bilgileri her yerden görüntülenebilir.

• Standart entegre araç sağlığı yönetim sistemi, operatörü uyararak servis kılavuzluğu sağlar ve çalışma süresini artırmak için gereken parçaları bildirir.

• Opsiyonel kontrol aydınlatmasıyla görüş imkanını artırarak servisi daha kolay ve daha güvenli hale getirin.

Tüm özellikler her bölgede bulunmayabilir. Belirli bir ürünün bölgenizde bulunup bulunmadığını lütfen yerel Cat temsilcinize sorun. Üretim Numarası: 08C

YÜKSEK PERFORMANS



- C7.1 ikili turbo motor, maksimum üretim için pompalara eksiksiz şekilde güç iletir.
- Elektrohidrolik sistem, gerçekleştirilmekte olan göreve hızlı ve etkili biçimde yanıt verir.
- Ekskavatörü üç güç modu: Power, Smart ve Eco ile işinize uyarlayın. Güç modu, her zaman maksimum güç sağlar. Akıllı mod, motor ve hidrolik gücünü kazı koşullarına göre otomatik olarak ayarlayarak ihtiyaç olduğunda maksimum güç ve ihtiyaç olmadığında daha az güç sunarak yakıttan tasarruf sağlar. Eko modu, motor devrini düşürüp sabit tutarak yakıt tüketimini azaltır.
- Güçlendirilmiş yapılar zorlu ortamlarda uzun süreli dayanıklılık sağlar.
- Deniz seviyesinden 4.500 m'ye (14.764 ft) kadar yükseklikte çalışın.
- Standart yüksek ortam sıcaklığı kapasitesi 52° C'dir (125° F) ve -18° C'de (0° F) soğuk başlatma özelliği vardır.
- Otomatik hidrolik yağı ısıtma, soğuk havalarda daha hızlı çalışmanızı sağlar ve bileşenlerin ömrünü uzatmaya yardımcı olur.
- İki seviyeli filtreleme, motoru düşük kaliteli dizel yakıttan korur.
- Palet pimleri ve burçlar arasında sızdırmaz hale getirilen gres, hareket gürültüsünü azaltır ve alt takım ömrünü uzatmak için pisliklerin girmesini önler.



TEKNOLOJİYLE GELEN VERİMLİLİK

- “Yalnızca gösterme” ve lazer işlevlerini içeren 2D özellikli standart Cat Grade sistemiyle üretkenliği geleneksel tesviyeye kıyasla %45’e kadar artırır.
- Daha iyi kazı sonuçları elde etmek için 3D sistemi ister misiniz? Caterpillar’ın yeni tek antenli küresel navigasyon uydu sistemi (GNSS, Global Navigation Satellite System) tesviye sırasında size görsel ve sesli rehberlik sağlayarak işinizi kolaylaştırır. Buna ek olarak, çalışırken dokunmatik ekranlı monitörde tasarımlar oluşturup düzenleyebilirsiniz. Uygulamanız çift antenli bir sistem gerektiriyorsa kolayca yükseltme yapabilirsiniz.
- Maksimum tesviye verimi için çift antenli GNSS’ye yükseltin. Sistem sayesinde, çalışırken dokunmatik ekranlı monitörde tasarımlar oluşturup düzenleyebilir veya işinizi kolaylaştırmak için plan tasarımının ekskavatore gönderilmesini sağlayabilirsiniz. Ayrıca gelişmiş konumlandırma özelliğinin yanı sıra kaçınma bölgeleri, kes-doldur görüntüleme, şerit kılavuzu ve artırılmış gerçeklik gibi ek avantajlardan da yararlanırsınız.
- Standart Grade Assist, tek kolla kazma özelliği sayesinde istenilen eğimi basit ve zahmetsiz bir şekilde oluşturmanızı sağlar.
- Derinlik, eğim ve yatay tesviye işlerinde kılavuz yardımcı kazı yapın. Zamandan ve paradan tasarruf etmeye yardımcı olması için dört adede kadar farklı derinlik ve eğim hedefi ayarlayabilirsiniz.
- Swing Assist işleviyle kamyon yükleme ve kanal açma uygulamalarında ekskavator dönüşünü operatör tarafından tanımlanan noktalarda otomatik olarak durdurun.
- Cat Payload, çalışma verimliliğinizi artırmak için yük hedeflerine tam olarak ulaşmanıza yardımcı olur. Kova ve çıkıntı kombinasyonu veya polip kıskaç ve kapak ataşmanlarıyla malzemeyi yüklenin ve dönüş yapmadan gerçek zamanlı bir ağırlık tahmini alın.
- Payload işlevini VisionLink ile birlikte kullanarak üretim hedeflerinizi uzaktan yönetin.
- Operatör Eğitimi, operatörlerin daha üretken olmasını ve gereksiz makine aşınmalarını ve yıpranmalarını önlemelerini sağlayacak özel fırsatları saptayan bir kabin içi sistemdir.



EKIPMANINIZI YÖNETIRKEN TAHMINLERE DAYANMAYIN

- VisionLink, filo boyutuna veya ekipman üreticisine bakılmaksızın tüm makineler için eyleme geçirilebilir veri öngörülerini sağlar.* Çalışma süresini en üst düzeye çıkarmak ve makineleri optimize etmek için masaüstü bilgisayarınızdan veya mobil cihazınızdan ekipman verilerini inceleyin. Panolar; saat, kilometre, konum, rölanti süresi ve yakıt kullanımı gibi bilgileri sağlar. Maliyetleri düşüren, bakımı kolaylaştıran ve iş sahanızdaki emniyeti ve güvenliği artıran, bilgiye dayalı kararlar alın.
- VisionLink Productivity, üreticiden bağımsız olarak tüm ekipmanlarınızdan makine telematiklerini ve iş sahası verilerini toplar ve özetler.* Makine verimliliğini, üretkenliğini ve kullanımını iyileştirmek için rölanti süresi, yakıt tüketimi, konum, yük, yük sayısı, toplam çevrim ve daha fazlası gibi eyleme dönüştürülebilir bilgileri görüntüleyin. Verilere mobil, tablet veya masaüstü cihaz aracılığıyla, iş sahasının içinden veya dışından, her yerden erişin.
- Cat® Inspect, dijital önleyici bakım (PM, Preventative Maintenance) kontrollerini, incelemeleri ve makinenin çevresini dolaşarak gözle yapılan günlük kontrolü kolayca gerçekleştirmenize olanak tanıyan bir mobil uygulamadır. Denetimler VisionLink® gibi diğer Cat veri sistemleriyle kolayca entegre edilebildiği için filonuzu yakından takip edebilirsiniz.
- Remote Troubleshoot, Cat temsilcinizin, sorunların hızlı bir şekilde ve daha az iş kesintisiyle çözülmesini sağlamak için bağlı makinelerinizde uzaktan arıza teşhis testleri yapmasına olanak tanıyan bir mobil uygulamadır.
- Remote Flash, yerleşik yazılımı bir teknisyen olmadan güncellenenize olanak tanıyan, uygun olduğunda yazılım güncellemelerini başlatmanızı sağlayan ve genel çalışma verimliliğinizi artıran bir mobil uygulamadır.
- Cat PL161 ataşman bulucu, tüm çalışma sahaslarındaki ataşmanları izlemenize, kayıp ataşman sayısını azaltmanıza ve ataşman bakımı ve değişimini planlamanıza olanak tanır. Ataşman tanıma özelliği, makine ayarlarını seçilen ataşmana göre otomatik olarak yapar.

* **Veri alanı kullanılabilirliği, ekipman üreticisine göre değişebilir.**



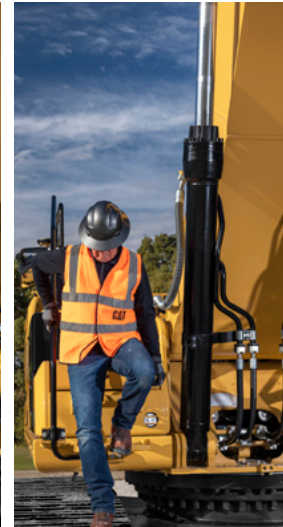
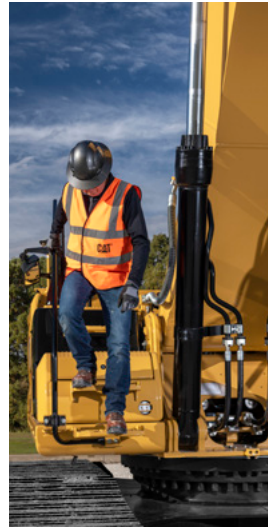
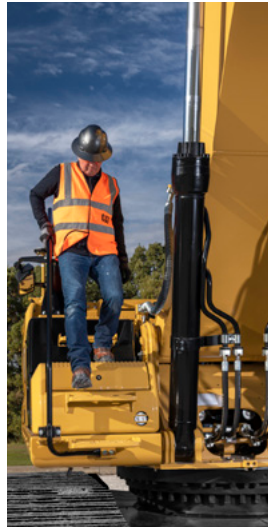
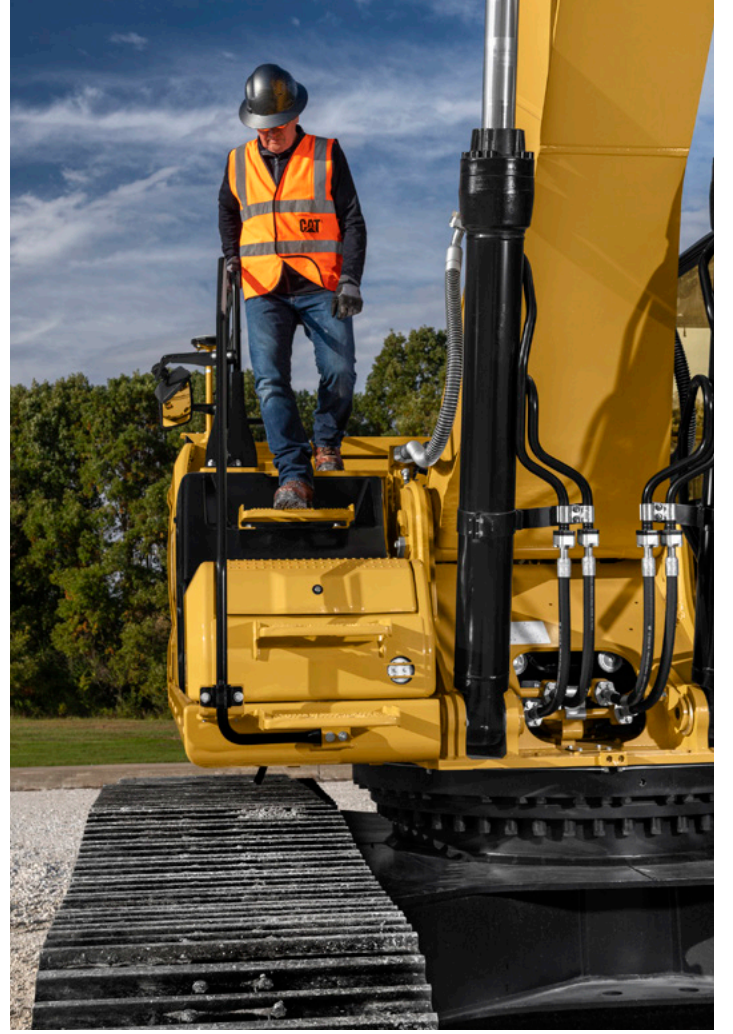
KONFORLU ÇALIŞIN

- Deluxe ve Premium kabin seçeneklerinden birini tercih edin. Her iki kabinde de otomatik iklim kontrolü bulunur.
- Lüks kabin, sizi sıcak tutmak için ısıtmalı koltukla teslim edilir.
- Premium kabin, yıl boyunca konfor için ısıtmalı ve havalandırmalı koltukla teslim edilir.
- Yukarı katlanan sol konsol, giriş ve çıkışı kolaylaştırır.
- Tamamına kolayca ulaşabileceğiniz, önünüzde yer alan kumandalarla ekskavatörü zahmetsizce kumanda edin.
- Koltuğun altında ve arkasında, baş üstünde ve konsollarda yer alan geniş kabin içi depolama alanlarıyla eşyalarınızı zahmetsizce saklayın.
- Kişisel cihazları bağlamak ve eller serbest arama gerçekleştirmek için standart radyo USB portlarından ve Bluetooth® teknolojisinden faydalanabilirsiniz.



GÜVENLİK

- 2D E-Fence, ekskavatörün operatör tarafından tanımlanmış noktaların dışına çıkmasını engeller; sistem, çıkıntı ve kova kombinasyonlarının yanı sıra kırıcı, polip kıskaç ve kapak ataşmanlarıyla çalışır.
- Cat Detect - İnsan Algılama özelliği tüm iş sahalarındaki en değerli varlığı, insanı korumaya yardımcı olur. Sistem, ekskavatörün çok yakınında birileri varsa operatörün hemen önlem alması için görsel ve sesli uyarılar sağlamak amacıyla derinlik sensörlü akıllı kameralar kullanır.
- Filonuzda Cat Command özelliğini ekleyerek iş sahası güvenliğini artırın. Uzaktan kumanda sistemi; WIFI radyo, kameralar ve mikrofon gibi ihtiyacınız olan her şeyle birlikte geldiği için kabinin dışında çalışarak potansiyel tehlikelerden kaçınabilirsiniz.
- Devrilme Koruma Yapısı (ROPS, Rollover Protective Structure) bulunan kabin, endüstri standartlarını karşılar ve bir devrilme durumunda operatörü korur.
- Daha dar kabin direkleri, daha geniş pencereler ve düz motor kaputu tasarımı sayesinde mükemmel görüş alanı rahatlığının keyfini çıkarın.
- Opsiyonel kontrol aydınlatmasıyla servisi daha kolay ve daha güvenli hale getirin. Tek bir anahtarı çevirdiğinizde lambalar motoru, pompayı, aküyü ve radyatör bölmelerini aydınlatarak görüşü artırır.
- Cat Lift Assist; yükünüzün ekskavatörün güvenli çalışma aralığı içerisinde olup olmadığını size bildirerek devrilme riskini önlemeye yardımcı olur.
- Seyir yönü göstergesi, seyir kollarını hangi yöne oynatacağınızı bilmenize olanak verir.
- Kanaldan istif yönüne ve tersi yönde dönüş yaparken etraftakileri uyararak için dönüş alarmı ekleyerek iş sahası güvenliğini artırın.
- Operatör Kimliği ile ekskavatörünüzü güvende tutun. Düşmeye basarak başlatma işlevini etkinleştirmek için monitörde PIN kodunuzu girin.
- Zemin seviyesinde kapatma anahtarı, motorun ve makinenin çalışmasını durdurur.
- Servis platformunda kaymayı önleyen tırtıklı basamaklar ve pürüzlü plaka bulunur.
- Arka görüş kamerası standart olarak bulunur.



KULLANIM KOLAYLIĞI

- Bluetooth anahtarlığı veya Operatör Kimliği parolasını kullanarak motoru tek tuşla çalıştırın.
- Operatör Kimliğini kullanarak güç modu, tepki ve düzen işlevleri dahil olmak üzere her bir kumanda kolu düğmesini programlayın; çalışmaya başladığınızda makine ayarlarınızı hatırlayacaktır.
- Sert malzemeleri kesmekte sorun mu yaşıyorsunuz? Otomatik kazma takviyesi; daha iyi kova penetrasyonu, daha kısa çevrim süreleri ve daha fazla yük için ihtiyacınız olduğunda yüzde 8 oranında otomatik güç artışı sunar.
- Kaydırma işleminin sırasında daha fazla kaldırmaz mı gerekiyor? Otomatik Ağır Kaldırma; ihtiyacınız olduğunda, dilediğiniz süre boyunca yüzde 8 daha fazla güç sunar.
- Opsiyonel Cat Stik Direksiyon ile ekskavatörü hareket ettirmeyi daha da kolaylaştırın. Yalnızca bir düğmeye basın ve iki elinizi ya da ayağınızı da kollarda ya da pedallarda tutmak yerine tek elle hareket edin ve dönün.
- Kumanda kolundaki bir düğmeye dokunarak kullanımı kolaylaştırın. Yardımcı bir röle; CB radyoyu, ikaz ışığını ve hatta toz yalıtımı sulama sistemini ellerinizi kumanda kolundan ayırmadan açıp kapatmanızı sağlar
- Cat, tüm beceri seviyelerindeki operatörler için kullanıcı arayüzü işlevselliğini geliştirmeye devam ediyor. Dokunmatik ekran, iş sahası panosunu sezgisel bir formatta sunan, kullanımı kolay bir çalışma aracıdır. Üretkenlik uygulamaları, hareket hâlindeyken okunabilmesi için izgara görünümünde görüntülenir ve dokunmatik ekran navigasyonu, iş performansının herhangi bir gecikme olmadan devam etmesini sağlamak için programlanmıştır.

- Kırıcının aşırı çalışmasını önleyin. Otomatik kırıcı durdurucu; ataşmanın ve ekskavatörün aşınıp eskimesini önlemek için 15 saniye sürekli tetiklemeden sonra sizi uyarır ve 30 saniye sonra da kırıcıyı otomatik olarak durdurur.
- Bir işlemin nasıl çalıştığından veya ekskavatör bakımını nasıl yapacağınızdan emin değil misiniz? Dokunmatik ekranla operatör kılavuzu her zaman parmaklarınızın ucunda.



KOLAY BAKIM



- Proaktif servis hatırlatıcılarıyla üretkenliği artırın. Entegre araç durumu yönetim sistemimiz, operatörü uyararak servis için adım adım kılavuzluk sağlar ve gereken parçaları gösterir. Böylece, iş kesintisinin gereksiz yere uzaması önlenmiş olur.
- 1.000 saatlik motor yağı servis aralığı ile daha az bakım maliyetinden yararlanın.
- Tüm yakıt filtrelerini senkronize şekilde 1.000 saat aralıkla değiştirin. Filtreler kolay bakım için gruplanıp makinenin sağ tarafına yerleştirilmiştir.
- Hidrolik sistem yağını kontrol edin ve yakıt sistemi suyunu ve yakıt deposu suyunu zemin seviyesinden kolayca boşaltın.
- Ön filtreli hava emme filtresi, yüksek toz tutma kapasitesine sahiptir.
- Hidrolik yağı filtresi üstün filtreleme sunar, tahliyesiz valfler yağ değişimi sırasında yağın temiz kalmasını sağlar.
- Yüksek verimli hidrolik fanın opsiyonel otomatik ters dönme işlevi, petekleri döküntüden koruyarak operatörün müdahale etme gerekliliğini ortadan kaldırır.
- S-O-SSM portlarının zemin seviyesinde bulunması bakımı basitleştirir ve sıvı numunelerinin analiz amacıyla kolayca alınabilmesine imkan tanır.

- Cat® C7.1 TTA motor; U.S. EPA Tier 4 Final, EU Stage V ve Japan 2014 emisyon standartlarını karşılar.
- Cat dizel motorlarının ULSD (15 ppm veya daha az kükürt içeren ultra düşük kükürtlü dizel yakıt) veya belirli oranlarda şu düşük karbon yoğunluklu yakıtlarla** karıştırılmış ULSD kullanması gerekir: %20 'ye kadar biyodizel FAME (yağ asidi metil ester)* veya %100'e kadar yenilenebilir dizel, HVO (hidrojene edilmiş bitki yağı) ve GTL (gazdan sıvıya) yakıtlar. Başarılı bir uygulama için yönergelere bakın. Ayrıntılar için lütfen Cat temsilcinize veya "Caterpillar Makine Sıvıları Tavsiyeleri"ne (SEBU6250) başvurun.
- Cat Grade teknolojileri, ileri düzey kılavuzluk ile opsiyonel otomatik makine kontrolünü birleştirerek tesviye hedeflerinize ulaşmanıza yardımcı olurken verimi, iş sahası güvenliğini ve isabeti artırarak yakıt tüketimini ve sera gazı emisyonlarını azaltır.
- Otomatik motor devri kontrolü, makine çalışmadığında motorun otomatik olarak rölanti moduna geçmesini sağlayarak gereksiz yakıt tüketimini ve sera gazı emisyonlarını azaltır.
- Ekskavatörler için Cat® Payload, seyir halindeyken malzeme ağırlığının tartılmasına olanak sağlar. Böylece hem yükleme verimini ve iş sahası üretkenliğini artırarak hem de makinenin fazladan gidip gelmesini önleyerek yakıt tüketimini azaltır.
- Cat® 2D E-fence, ataşman bağlantısını önceden tanımlanmış çalışma alanının içinde tutarak trafik gibi tehlikeleri önler. Dolayısıyla hem personelin güvenliği sağlanmış hem de onarım, iş kesintisi ve yüksek iş sahası cezaları gibi olumsuz sonuçlar önlenmiş olur.
- Uzatılmış bakım aralıkları yalnızca arıza süresini azaltmakla kalmaz, aynı zamanda makinenin ömrü boyunca değiştirilen sıvı ve filtre miktarını da azaltır.
- Cat VisionLink, izlenen makineler için CO₂ emisyonlarını görüntüler; ölçümler, seçilen bir tarih aralığında her gün çalışma süresinde tüketilen yakıt için yakıt tipine göre hesaplanır.
- Uzaktan Yazılım Yükseltme arıza ve bakım süresini azaltırken, makinenizi maksimum verimlilikle çalışır durumda tutar. Makine güncellemeleri ile ilgili uyarılar Cat temsilcinizden sanal olarak gönderilir ve güncellemeler, bir temsilci teknisyenin sahada olması gerekmeden yüklenebilir.
- Uzaktan Arıza Giderme, Cat temsilcinizin makineyi çalışırken sanal olarak test etmesine izin vererek bakım süresini azaltır ve makinenizi maksimum verimlilikle çalışır durumda tutar. Bir sorun tespit edildikten sonra, bir teknisyen sorunu ilk seferde düzeltebilir; zamandan ve paradan tasarruf edilir.

*Atık arıtma cihazları bulunmayan motorlar, %100'e kadar biyodizel gibi daha yüksek karışımları kullanabilir (%20 biyodizelden daha yüksek karışımları kullanmak için Cat temsilcinize danışın).

**Düşük karbon yoğunluğuna sahip yakıtlardan kaynaklanan egzoz borusu sera gazı emisyonları, geleneksel yakıtlardan kaynaklananlarla temelde aynıdır.



ÜRETKENLİĞİNİZİ VE KÂRINIZI ARTIRIN

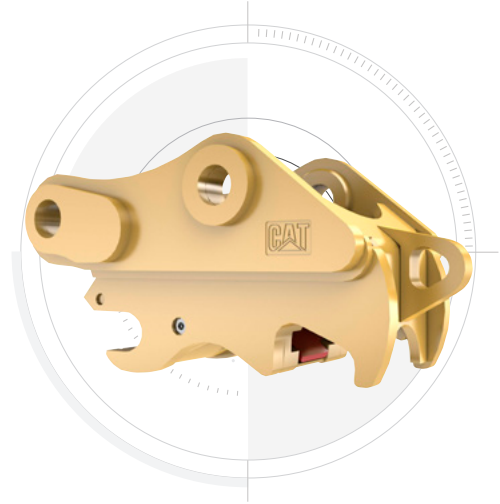
Çeşitli Cat ataşmanlarıyla ekskavatörünüzün performansını geliştirin. Her biri, makinenin malzemeyi hızlı ve verimli bir şekilde taşıma kapasitesini en üst düzeye çıkarmak için tasarlanmıştır.

KOVALAR



Cat kovaları ve tırnakları en zorlu malzemeleri bile kesebilir.

ATAŞMAN DEĞİŞTİRİCİLER



Cat hızlı ataşman değıştirciler ataşmanları dakikalar içinde değıştirmenize olanak tanıyarak makinenizin çok yönlülüğünü artırır.

KIRICILAR VE DAHA FAZLASI



İster kaya kırma veya çelik kesme ister malzeme kapma ve yükleme olsun, Cat hidromekanik ataşmanlar daha fazla iş tamamlayarak daha fazla kâr elde etmenize yardımcı olabilir.

OTOMATİK KIRICI DURDURUCU AŞINMAYI VE YIPRANMAYI ÖNLER

Monitör aracılığıyla açtığınızda kırıcınız 30 saniyelik sürekli ateşlemeden sonra otomatik olarak duracaktır. Bu özellik ataşmanın ve ekskavatörün fazla çalışmasını önleyerek her ikisinin de kullanım ömrünü uzatır.

TEKNİK ÖZELLİKLER

Motor

Net Güç - ISO 9249	223,5 kW	300 HP
Net Güç - ISO 9249 (DIN)	304 hp (metrik)	
Motor Modeli	Cat C7.1 TTA	
Motor Gücü - ISO 14396	225 kW	302 HP
Motor Gücü - ISO 14396 (DIN)	306 hp (metrik)	
İç Çap	105 mm	4 inç
Strok	135 mm	5 inç
Silindir Hacmi	7,01 l	428 in ³
Biyodizel Kapasitesi	B20'ye kadar ¹	
Emisyonlar	U.S. EPA Tier 4 Final, EU Stage V ve Japan 2014 emisyon standartlarını karşılar.	

Bildirilen net güç; fan, hava emişi sistemi, egzoz sistemi ve alternatör ile donatılan bir motor için 2.000 dev/dak. motor devrinde volanda bulunan güçtür. Bildirilen güç, üretim zamanında yürürlükte olan, belirtilen standarda göre test edilir.

¹Cat dizel motorların ULSD (15 ppm veya daha az kükürt içeren ultra düşük kükürtlü dizel yakıt) veya en fazla aşağıdaki oranlarda ULSD karıştırılmış olan düşük karbon yoğunluklu yakıtları** kullanması gerekir: %20 biyodizel FAME (yağ asidi metil ester)* veya %100 yenilenebilir dizel, HVO (hidrojene edilmiş bitki yağı) ve GTL (gazdan sıvıya) yakıtları. Başarılı bir uygulama için yönergelere bakın. Ayrıntılar için lütfen Cat temsilcinize danışın veya "Caterpillar Makine Sıvıları Önerileri" (SEBU6250) bölümüne bakın.

*Atık arıtma cihazları bulunmayan motorlar, %100'e kadar biyodizel gibi daha yüksek karışımları kullanabilir (%20 biyodizelden daha yüksek karışımları kullanmak için Cat temsilcinize danışın).

**Düşük karbon yoğunluğuna sahip yakıtlardan kaynaklanan egzoz borusu sera gazı emisyonları, geleneksel yakıtlardan kaynaklananlarla temelde aynıdır.

Hidrolik Sistem

Ana Sistem - Maksimum Akış	560 l/dak.	148 gal/dak.
Maksimum Basınç - Ekipman	35.000 kPa	5.076 psi
Maksimum Basınç - Ekipman - Kaldırma Modu	38.000 kPa	5.511 psi
Maksimum Basınç - Seyir	35.000 kPa	5.076 psi
Maksimum Basınç - Dönüş	29.400 kPa	4.264 psi

Dönüş Mekanizması

Dönüş Hızı	8,84 r/dak.	
Maksimum Dönüş Torku	143 kN-m	105.250 ft-lbf

Ağırlıklar

Çalışma Ağırlığı	36.800 kg	81.100 lb
------------------	-----------	-----------

Servis Dolu Kapasiteleri

Yakıt Deposu Kapasitesi	600 l	158,5 gal
Soğutma Sistemi	39 l	10,2 gal
Motor Yağı	25 l	6,6 gal
Dönüş Tahriki - Her Biri	18 l	4,8 gal
Nihai Tahrik - Her Biri	8 l	2,1 gal
Hidrolik Sistem - Depo Dahil	373 l	98,5 gal
Hidrolik Deposu	161 l	42,5 gal
DEF Deposu	50 l	13,2 gal

Boyutlar

Bom	Uzanma 6,5 m (21'4")	
Stik	Uzanma 3,9 m (12 ft 10 inç)	
Kova	HD 2,00 m ³ (2,61 yd ³)	
Nakliye Yüksekliği - Kabinin Üstü	3.180 mm	10,5 ft
Tutacak Yüksekliği	3.180 mm	10,5 ft
Nakliye Uzunluğu	11.180 mm	36,8 ft
Arka Kule Dönüşü Yarıçapı	3.530 mm	11,7 ft
Arka Ağırlık Mesafesi	1.260 mm	4,2 ft
Yerden Yükseklik	510 mm	1,8 ft
Palet Uzunluğu	5.030 mm	16,6 ft
Silindirlerin Merkezine Kadarki Palet Uzunluğu	4.040 mm	13,3 ft
Palet Ölçüsü	2.740 mm	9 ft
Taşıma Geniştirliği - 850 mm (33 inç) Pabuçlar	3.590 mm	11,9 ft
Nakliye Geniştirliği	3.190 mm	10,5 ft

Çalışma Aralıkları ve Kuvvetler

Bom	Uzanma 6,5 m (21'4")	
Stik	Uzanma 3,9 m (12 ft 10 inç)	
Kova	HD 2,00 m ³ (2,61 yd ³)	
Maksimum Kazı Derinliği	8.210 mm	26,11 ft
Zemin Seviyesinde Maksimum Uzanma	11.760 mm	38,7 ft
Maksimum Kesme Yüksekliği	10.740 mm	35,3 ft
Maksimum Yükleme Yüksekliği	7.470 mm	24,6 ft
Minimum Yükleme Yüksekliği	1.890 mm	6,2 ft
2.440 mm (8 ft) Taban Seviyesi için Maksimum Derinlik Kesme	8.080 mm	26,6 ft
Maksimum Dikey Duvar Kazı Derinliği	6.490 mm	21,4 ft
Kova Kazma Kuvveti - ISO	210 kN	47.190 lbf
Stik Kazma Kuvveti - ISO	144 kN	32.480 lbf

Sürdürülebilirlik

Geri Dönüştürülebilirlik	%98
--------------------------	-----

Klima Sistemi

Bu makinedeki klima sisteminde florlu bir sera gazı olan R134a soğutucu kullanılmıştır (Küresel Isınma Potansiyeli = 1.430). Sistemde 1,00 kg soğutucu bulunur ve bu miktar, 1,430 metrik ton CO₂'ye eş değerdir.

STANDART VE OPSİYONEL EKİPMAN

NOT: Standart ve opsiyonel ekipman değişiklik gösterebilir. Ayrıntılar için Cat temsilcinize danışın.

	Standard	Optional
LÜKS KABİN		
Yüksek çözünürlüklü 203 mm (8 inç) LCD dokunmatik ekranlı monitör	✓	
Otomatik iki seviyeli klima	✓	
Monitör kontrolü için jog kumanda ve kısayol tuşları	✓	
Anahtarsız basarak çalıştırılan motor kontrolü	✓	
Yüksekliği ayarlanabilir konsol	✓	
Yukarı katlanan sol konsol	✓	
Isıtılmalı havalı süspansiyonlu koltuk	✓	
USB/Aux portlarına sahip, monitöre entegre Bluetooth radyo	✓	
12 V DC çıkışlar	✓	
Belge saklama bölmesi	✓	
Baş üstü depolama ve ağırlarla arka depolama	✓	
Bardak tutucu	✓	
Açılabilir iki parça ön cam	✓	
Arka pencere, acil durum çıkışı	✓	
Yıkayıcı radyal silecek	✓	
Açılabilir polikarbonat tavan camı	✓	
LED tepe lambası	✓	
Zeminde karşılama lambası	✓	
Tavan güneşliği	✓	
Silindir ön gölgesi	✓	
Yıkabilir zemin paspası	✓	
İkaz ışığına hazır	✓	
Yüksek çözünürlüklü 254 mm (10 inç) LCD dokunmatik ekranlı monitör		✓
Silindir arka gölgesi		✓
Cat Stik Direksiyon		✓
Yardımcı röle		✓
MOTOR		
Seçilebilir üç mod: Power, Smart, Eco	✓	
Otomatik motor devri kontrolü	✓	
-18 °C'de (0 °F) soğuk çalışma özelliği	✓	
Entegre ön filtreli çift elemanlı hava filtresi	✓	
Uzaktan devre dışı bırakma	✓	
Soğuk çalışma blok ısıtma cihazı		✓
52 °C (126 °F) yüksek ortam sıcaklığı soğutma		✓
Hidrolik ters fan		✓
-32 °C'de (-25° F) soğuk çalışma özelliği		✓
SERVİS VE BAKIM		
Entegre araç sağlığı yönetim sistemi	✓	
Motor yağı ve yakıt filtreleri için gruplanmış konum	✓	

	Standard	Optional
ALT TAKIM VE YAPILAR		
Alt şaside çekme halatı bağlantı halkası	✓	
Döner koruma	✓	
Ağır hizmet tipi alt muhafaza	✓	
Ağır hizmet tipi seyir motoru korumaları	✓	
Gres yağlamalı palet	✓	
Tam uzunlukta palet yönlendirme korumaları		✓
Bölümlü iki parça palet yönlendirme korumaları		✓
HD silindirler		✓
HD kule dönüş şasisi		✓
HD kule dönüş yatağı		✓
6,8 mt (14,991 lb) arka ağırlık		✓
7,56 mt (16,667 lb) arka ağırlık		✓
600 mm (24 inç) çift tırnaklı, üç tırnaklı, HD üç tırnaklı palet pabuçları		✓
700 mm (28 inç) üç tırnaklı palet pabuçları		✓
800 mm (31 inç) üç tırnaklı palet pabuçları		✓
850 mm (33' inç) üç tırnaklı palet pabuçları		✓
ELEKTRİK SİSTEMİ		
Bakım gerektirmeyen 1.000 CCA aküler (2 adet)	✓	
Merkezi elektrik bağlantısı kesme anahtarı	✓	
Dış şasi LED'i ve bom lambaları	✓	
Bakım gerektirmeyen 1.000 CCA aküler (4 adet)		✓
GÜVENLİK VE EMNİYET		
Cat E-Fence	✓	
Otomatik kırıcı durdurma	✓	
Kilitlenebilir kapı, yakıt ve hidrolik deposu kilitleri	✓	
Kilitlenebilir yakıt tahliye bölmesi	✓	
Kaymayı engelleyen plakalı ve girintili civataları olan servis platformu	✓	
Sağ taraf tutacağı ve trabzan	✓	
Sinyal/uyarı kornası	✓	
Zemin seviyesinde ikincil motor kapatma anahtarı	✓	
Arka görüş kamerası	✓	
Kilitlenebilir bağlantı kesme anahtarı	✓	
Cat Command (uzaktan kumanda)		✓
Dönüş alarmı		✓
Bom indirme çek valfi		✓
Stik indirme çek valfi		✓

STANDART VE OPSİYONEL EKİPMAN

NOT: Standart ve opsiyonel ekipman değişiklik gösterebilir. Ayrıntılar için Cat temsilcinize danışın.

	Standard	Optional
BOMLAR VE STİKLER		
6,18 m (20 fit 4 inç) Kütle bomu		✓
6,5 m (21 fit 4 inç) Uzanma bomu		✓
2,55 m (8 fit 4 inç) Kütle stiki		✓
2,8 m (9 fit 2 inç) Uzanma stiki		✓
3,2 m (10 fit 6 inç) Uzanma stiki		✓
3,9 m (12 fit 10 inç) Erişimli stik		✓
TB ailesi kaldırma halkalı/halkasız kova bağlantısı		✓
DB ailesi kaldırma halkalı/halkasız kova bağlantısı		✓
HİDROLİK SİSTEM		
Bom ve stik rejenerasyon devresi	✓	
Elektronik ana kumanda valfi	✓	
Otomatik ağır kaldırma	✓	
Otomatik kazı takviyesi	✓	
Otomatik hidrolik yağ ısıtma	✓	
Biyolojik hidrolik yağ kapasitesi	✓	
Tersine kule dönmesini sönmüslendirme valfi	✓	
Otomatik kule dönmesini önleme freni	✓	
Yüksek performanslı hidrolik geri dönüş filtresi	✓	
İki vitesli seyir	✓	
Bir adet tek yönlü devre		✓
Birleşik iki yönlü devre		✓
Hidrolik verimliliğini izleme		✓
CAT TEKNOLOJİSİ		
VisionLink	✓	
Remote Flash	✓	
Remote Troubleshoot	✓	
Trimble, Topcon ve Leica'dan radyolar ve baz istasyonlarıyla uyumluluk	✓	
Trimble, Topcon ve Leica'dan 3D grade sistemlerini yükleyebilme	✓	
Cat Grade 2D	✓	
Cat Assist	✓	
Cat Payload	✓	
Ataşman tanıma	✓	
Ataşman izleme (PL161 ataşman bulucu gerektirir)	✓	
Cat Grade Bağlanabilirliği		✓
VisionLink® Productivity		✓
Cat Grade 3D tek GNSS		✓
Cat Grade 3D çift GNSS		✓
Operatör Eğitimi		✓
Cat Yatırmalı Döndürücü (TRS, Tilt Rotator) Entegrasyonu		✓

	Standard	Optional
PREMIUM KABİN		
Yüksek çözünürlüklü 254 mm (10 inç) LCD dokunmatik ekranlı monitör	✓	
Otomatik iki seviyeli klima	✓	
Monitör kontrolü için jog kumanda ve kısayol tuşları	✓	
Anahtarsız basarak çalıştırılan motor kontrolü	✓	
Yüksekliği ayarlanabilir konsol	✓	
Yukarı katlanan sol konsol	✓	
Isıtılmalı ve havalandırılmalı havalı süspansiyonlu koltuk	✓	
USB/Aux portlarına sahip, monitöre entegre Bluetooth radyo	✓	
12 V DC çıkışlar	✓	
Belge saklama bölmesi	✓	
Baş üstü depolama ve ağırlarla arka depolama	✓	
Bardak tutucu	✓	
Açılabilir iki parça ön cam	✓	
Arka pencere, acil durum çıkışı	✓	
Paralel silecek	✓	
Açılabilir polikarbonat tavan camı	✓	
LED tepe lambası	✓	
Zeminde karşılama lambası	✓	
Tavan güneşliği	✓	
Silindirik ön gölgeliği	✓	
Yıkanebilir zemin paspası	✓	
İkaz ışığına hazır	✓	
Tek parça ön cam		✓
Cat Stik Direksiyon		✓
Yardımcı röle		✓

Cat ürünleri, bayi hizmetleri ve sektörel çözümler hakkında daha kapsamlı bilgi edinmek için www.cat.com adresini ziyaret edin.

© 2024 Caterpillar. Her Hakkı Saklıdır.

VisionLink, Amerika Birleşik Devletleri'nde ve diğer ülkelerde tescilli Caterpillar Inc.'nin ticari markasıdır.

Malzemeler ve özellikler önceden haber verilmeksizin değiştirilebilir. Fotoğraflarda yer alan makineler ek donanım içerebilir. Mevcut seçenekler için size en yakın Cat temsilcinize başvurun.

CAT, CATERPILLAR, LET'S DO THE WORK, ilgili logoları, Product Link, S-O-S, "Caterpillar Corporate Yellow" ile "Power Edge" ve Cat "Modern Hex" ticari sunumu ve burada kullanılan kurumsal kimlik ve ürün kimliği, Caterpillar'ın ticari markaları olup, izinsiz kullanılamaz. www.cat.com www.caterpillar.com

ATXQ3448-02
ATXQ3448-01'in yerine geçer
Üretim Numarası: 08C
(Europe, N Am, Aus-NZ,
Turkey, Chile, Colombia)

