

CAT[®] PAYLOAD

PARA ESCAVADEIRAS



TECNOLOGIA CAT® PAYLOAD*

AUMENTE A PRODUTIVIDADE




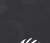
*SEM PERMISSÃO LEGAL PARA COMERCIALIZAÇÃO

Escavadeiras de última geração usadas em todos os tipos de tarefas: carregamento, empilhamento, movimentação de materiais e muito mais. A tecnologia Cat® Payload fornece pesagem em movimento para ajudar os operadores a atingir as metas exatas sempre e evitar a sobrecarga, o subcarregamento ou o carregamento indevido de materiais.



CARREGAMENTO PRECISO. MAIS RÁPIDO. MAIS FÁCIL. MAIS SEGURO. SEMPRE.

Quatro maneiras como o Cat Payload oferece resultados para aplicações de escavadeira:

-  **REDUZA CUSTOS:** ECONOMIZE CUSTOS DE TEMPO, MÃO DE OBRA E COMBUSTÍVEL.
-  **MELHORE A PRECISÃO:** METAS DE PAYLOAD PRECISAS AJUDAM A ELIMINAR O EXCESSO E O SUBCARREGAMENTO.
-  **AUMENTE A EFICIÊNCIA DO OPERADOR:** OPERADORES EXPERIENTES TRABALHAM COM MAIS PRECISÃO DO QUE NUNCA, AO MESMO TEMPO EM QUE NOVOS OPERADORES PODEM SE TORNAR MAIS ÁGEIS COM MAIS RAPIDEZ.
-  **MELHORE A SEGURANÇA:** AJUDA A IMPEDIR A SOBRECARGA DO CAMINHÃO, O QUE GERA CARGAS MAIS PESADAS E MAIS INSTÁVEIS, REDUZINDO O DESEMPENHO DO FREIO E IMPONDO AO MOTORISTA UM RISCO MAIOR DE TOMBAMENTO.



INTEGRAÇÃO PROFUNDA

SIMPLES DE USAR, COM ZERO SUPOSIÇÕES

As tecnologias Cat Payload estão totalmente integradas nas escavadeiras Cat de última geração para fornecer aos operadores uma ferramenta simples de usar para carregamento preciso. Payload é um item instalado de fábrica nas novas escavadeiras e pode ser adaptado como uma opção do revendedor para modelos selecionados.

A TECNOLOGIA CERTA PARA QUALQUER APLICAÇÃO DE CARREGAMENTO

Os operadores podem visualizar instantaneamente pesos em tempo real no monitor e saber com precisão quanto material há na caçamba/garra e no caminhão, em cada carga sempre. A exibição fácil de ler mostra os pesos da carga de caminhão e caçamba/garra ao controlar as movimentações de material e as contagem de carga. Certifique-se de que os caminhões estejam carregados no potencial máximo e melhore a consistência da carga útil para operadores de todos os níveis de experiência.

A compatibilidade da carga útil varia dependendo do modelo da escavadeira. Entre em contato com o revendedor Cat para discutir os melhores sistemas e opções para sua frota, operadores e aplicações.

TECNOLOGIA PAYLOAD

RASTREIE E MONITORE A PRODUÇÃO



A tecnologia Cat Payload oferece pesagem de carga útil de bordo junto com a medição de produção valiosa e dados de gerenciamento de material. Esses dados estão disponíveis para máquinas individuais, além de eles poderem fornecer dados valiosos de eficiência operacional em toda a frota.

É necessária uma assinatura do Cat® Productivity ou VisionLink® para a emissão de relatórios de dados de equipamentos. A disponibilidade pode variar dependendo da região e do modelo, consulte o revendedor Cat para obter detalhes.

O QUE O PAYLOAD PODE FAZER POR MIM?

- + Aumenta a produtividade dos operadores
- + Ajuda a impedir o excesso/subcarregamento e carregamento indevido
- + Melhora o tempo de ciclo
- + Ajuda a melhorar a eficiência de combustível, economiza nos custos de combustível
- + Ajuda a manter operadores qualificados
- + Reduz danos e desgastes desnecessários do equipamento



AUMENTE A PRODUTIVIDADE

TEMPO DE CARGA ATÉ 10% MAIS RÁPIDO



COMO FUNCIONA

PESAGEM DE CARGA EM MOVIMENTO

O sistema Cat Payload calcula o peso do material em movimento usando dados dos sensores que medem a posição da caçamba/garra e a pressão hidráulica.

- + A pesagem automática fornece pesos estimados em levantamentos baixos (abaixo da faixa de peso) e pesos em escala com a lança levantada (até a faixa de pesagem).
- + Remoção de ajuste fácil do excesso de material na última passada com estimativas de peso em tempo real para carregamento preciso, eliminando a sub/sobrecarga.
- + As cargas úteis da caçamba/garra são transferidas para o peso da carga útil acumulada do caminhão assim que o peso estimado é calculado. A carga útil é travada para o caminhão assim que a caçamba é totalmente despejada.
- + Defina os limites da área de coleta e despejo opcionais para ajudar a evitar contagens erradas da carga útil, que pode ocorrer durante atividades como reclassificação.
- + Visualize a carga útil da caçamba/garra e o peso da carga útil acumulada do caminhão sem esforço no monitor da tela sensível ao toque.
- + Receba alertas de sobrecarga da carga útil quando a carga da caçamba/garra exceder os limites da máquina.
- + Os operadores podem rastrear a produção diária da cabine com acesso rápido a pesos do caminhão, contagens de carga/ciclo, movimentação de material e totais diários.
- + Os gerentes podem visualizar detalhes de carga útil e os principais indicadores de desempenho on-line para ajudar no gerenciamento dos negócios - requer uma assinatura do Cat Productivity ou VisionLink®.

OPERAÇÃO BÁSICA DA TECNOLOGIA PAYLOAD:

1. Aqueça os componentes de levantamento para obter uma precisão melhor da faixa de pesagem.
2. Zere a caçamba/garra vazia.
3. Defina o peso-alvo da carga útil (opcional).
4. Carregue o material na caçamba/garra.
5. Levante suavemente pela faixa de pesagem para gerar um peso em escala (indicado pelo ícone na tela).
6. Faça a remoção de ajuste da caçamba/garra (se necessário) para remover o excesso de material para atender ao peso-alvo na última passada.
7. Depois da última passada da caçamba/garra, pressione armazenar para salvar os dados da carga útil na memória e atualizar os totais.



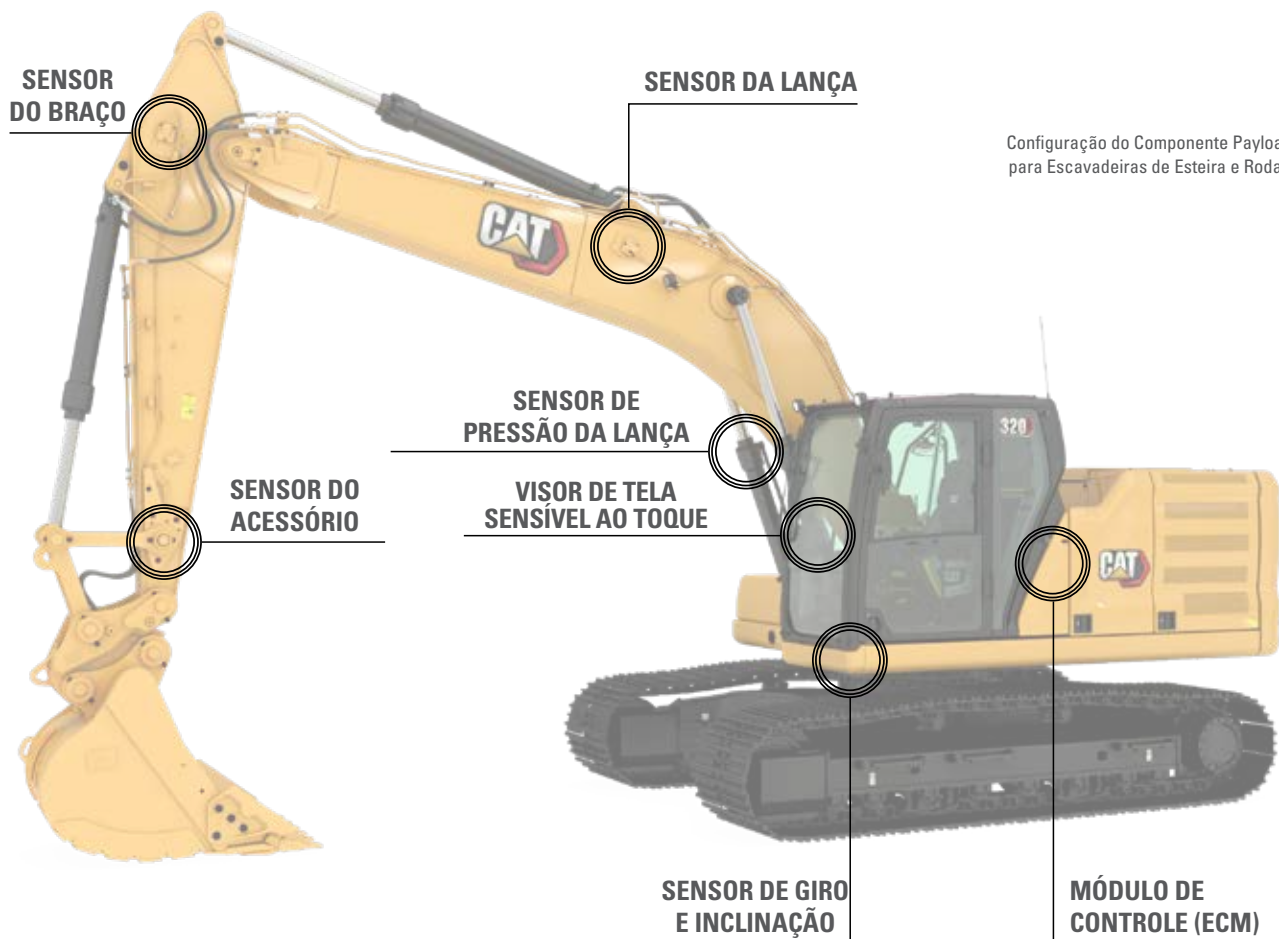
TEMPOS DE
CICLO ATÉ
10%

MAIS RÁPIDOS

TECNOLOGIA PAYLOAD

COMPONENTES MODULARES

Os componentes integrados do Cat Payload estão protegidos de danos, garantindo vida útil prolongada, controle confiável e resultados precisos. Os recursos e a disponibilidade podem variar. Consulte o revendedor Cat para obter informações específicas do modelo.



ACESSÓRIOS

O Payload para escavadeiras funciona com uma ampla gama de acessórios de ferramenta de trabalho.



Caçambas
(Diversos Tipos)



Garras para
Demolição e Triagem



Garras de
Mandíbula



Garras
"Gomo de Laranja"

OBSERVAÇÃO: O Payload para garras pode exigir uma atualização de software. A disponibilidade pode variar de acordo com a região e o modelo. Consulte o revendedor Cat para obter detalhes.

VISÃO GERAL DA TELA DO PAYLOAD



Visor de Última Geração Exibido
(O Visor Pode Variar Dependendo do Modelo da Máquina)

MENU DE NAVEGAÇÃO DO PAYLOAD	
1	ID de Material - o tipo de material que está sendo carregado.
2	Contagem de Caçambas/Garras - o número de cargas úteis que a máquina carregou no caminhão atual.
3	Carga Útil da Caçamba/Garra - exibe o peso do material que está atualmente na caçamba/garra.
4	Ícone de Status do Peso - informa os diferentes status de peso ao operador.
5	Ícone de Status do Peso-Alvo - informa os diferentes status de peso-alvo ao operador (ativo somente se um alvo tiver definido).
6	Carga Útil Remanescente - exibe o peso restante necessário para alcançar a carga útil alvo.
7	Ícone de Área de Coleta e Despejo Ativa - informa se os limites da área de coleta e despejo da garra foram definidos. Ajuda a evitar contagens erradas da carga útil durante atividades como reclassificação.
8	Ícone da Carga Útil do Caminhão Ativa - quando as áreas de coleta e despejo estiverem em uso, isso alertará o operador se um valor da carga útil for adicionado à carga útil do caminhão (o ícone ficará verde).
9	Carga Útil do Caminhão - peso da quantidade de material carregado atualmente no caminhão.
10	Contagem do Caminhão - indica o número de vezes que o caminhão foi carregado durante o turno atual.
11	ID do Caminhão - identifica o caminhão que está sendo carregado.

ÍCONES DE STATUS DO PESO	
	Peso Estimado Concluído
	Pesagem Estimada
	Pesagem Precisa Concluída
	Pesagem Precisa

ÍCONES DE STATUS DO PESO-ALVO	
	Alvo Não Alcançado
	Último Ciclo
	Alvo Alcançado
	Sobrecarregado

ÍCONES DA ÁREA DE COLETA E DESPEJO	
	Ângulo de Giro à Esquerda Ativado
	Ângulo de Giro à Direita Ativado
	Avançar Borda Ativado
	Giro à Direita e à Esquerda Ativado
	Todos Ativados (Giro e Avanço)

CICLO DE CARGA ÚTIL

SEMPRE ATINJA METAS COM PRECISÃO

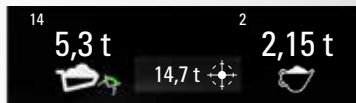


1. ESCAVAÇÃO

O peso da caçamba anterior é exibido. Se a carga anterior obtiver somente um peso estimado, o indicador de status de peso será realçado em branco. Se um peso preciso for obtido, o indicador será realçado em verde.

2. LEVANTAMENTO

O indicador de status de peso mudará para indicar um peso estimado quando a caçamba estiver enrolada e levantada. O peso estimado será exibido.



3. GIRO (INÍCIO)

O peso da carga útil da caçamba começa a convergir com dados do giro e o peso estimado ainda é exibido.

4. GIRO (FINAL)

A pesagem está concluída. A carga útil da caçamba para o ciclo atual é atualizada para o novo peso, e o indicador de status de peso mostra a pesagem exata.

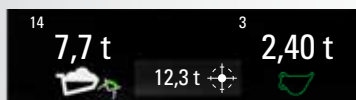


5. DESPEJO

Quando o material é despejado, a carga útil do caminhão, a carga útil restante e a contagem da caçamba são atualizadas.

6. RETORNO

Quando a caçamba é abaixada para iniciar a escavação, o indicador de pesagem mostra o ícone de peso preciso concluído.





ÁREA DE COLETA E DESPEJO

INTERROMPA AS CONTAGENS ERRADAS AO USAR GARRAS

Os operadores podem definir os limites da área de coleta e despejo para ajudar a evitar as contagens erradas ao usar uma garra. Se os limites não forem especificados, poderá ocorrer uma contagem errada durante uma nova coleta de material.

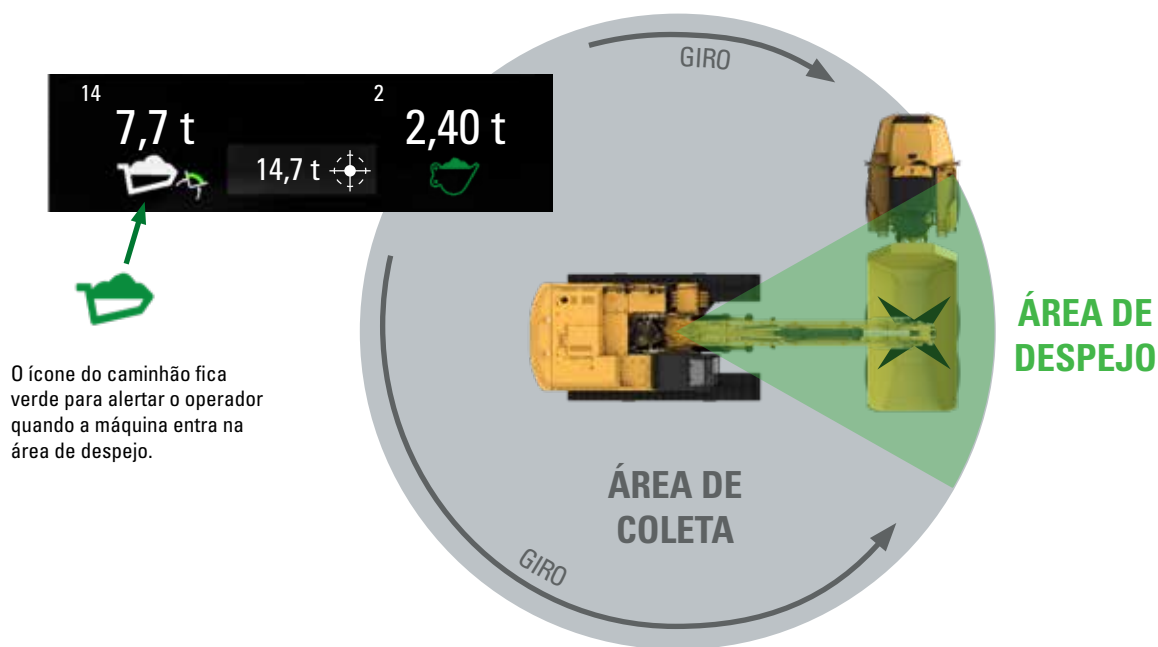
A funcionalidade de coleta e despejo calcula e conta o peso da operação de despejo assim que a garra cruza uma distância ou ângulo predefinido. Essa funcionalidade é útil para o descarte industrial, demolição e aplicações de madeira.

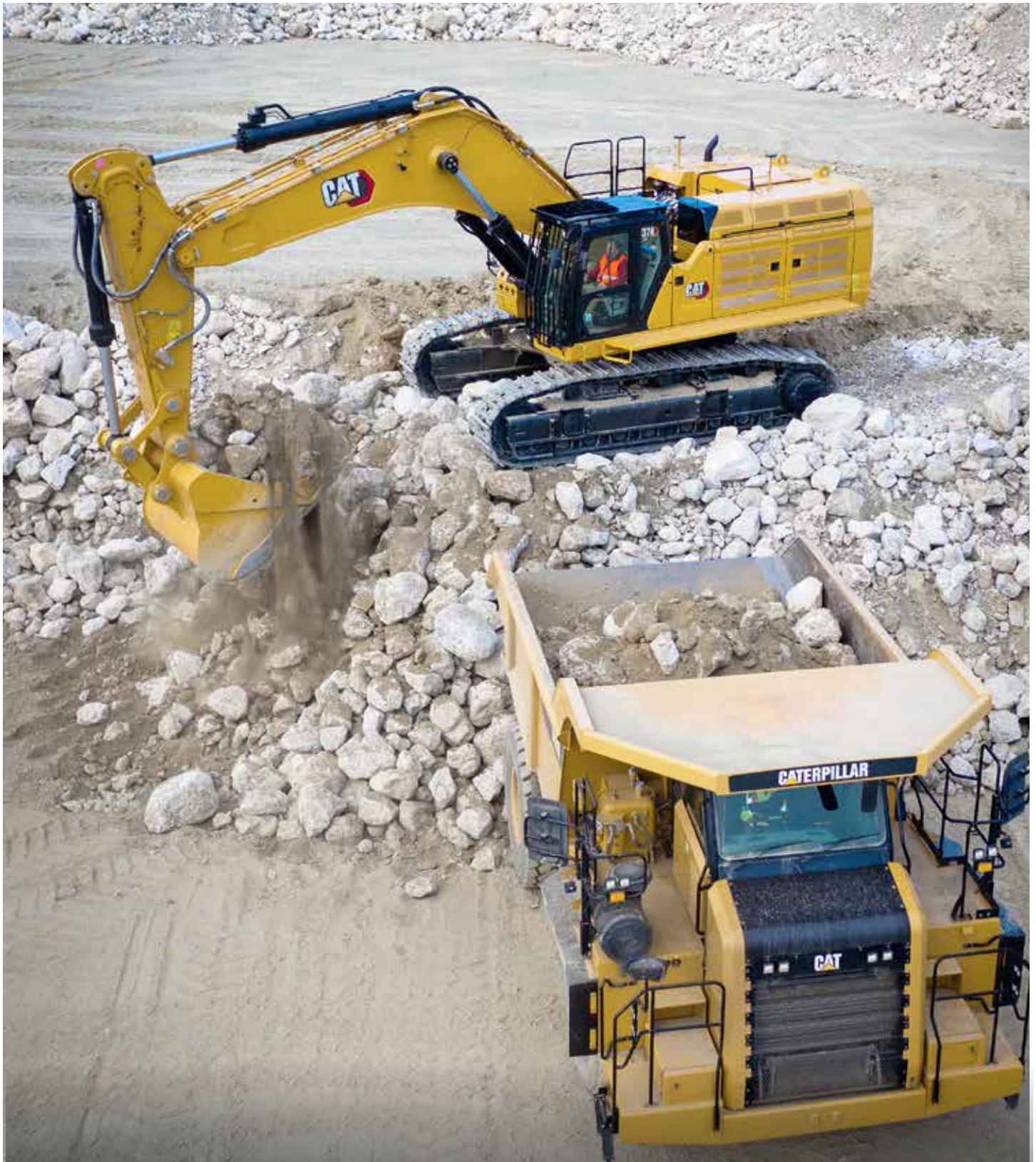
ÁREA DE COLETA

- Quando a máquina despeja um objeto nesta área, o valor da carga útil da caçamba não será refletido na carga útil do caminhão.

ÁREA DE DESPEJO

- O valor da carga útil da caçamba determinado será adicionado à Carga Útil do Caminhão ao descarregar o objeto nesta área.





QUANTIDADE CERTA

ELIMINA A SUB OU A SOBRECARGA

Para obter informações completas sobre produtos Cat, serviços de revendedores e soluções industriais, visite nosso site www.cat.com.

© 2022 Caterpillar. Todos os Direitos Reservados.

Os materiais e as especificações estão sujeitos à alteração sem aviso. As máquinas ilustradas nas fotos podem incluir equipamentos adicionais. Consulte o revendedor Cat para obter as opções disponíveis.

CAT, CATERPILLAR, LET'S DO THE WORK, VisionLink, seus respectivos logotipos, "Caterpillar Corporate Yellow" e a identidade visual "Power Edge" e Cat "Modern Hex", assim como a identidade corporativa e de produtos aqui utilizada, são marcas registradas da Caterpillar e não podem ser usadas sem permissão. VisionLink é uma marca registrada da Caterpillar Inc., registrada nos Estados Unidos e em outros países.

www.cat.com www.caterpillar.com

APXQ2265-02 (09-2022)
(Global)

