

# CAT<sup>®</sup> PAYLOAD

FÖR GRÄVMASKINER



# CAT® PAYLOAD\* TEKNIKEN HÖJER PRODUKTIVITETEN




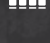
\*EJ GODKÄND FÖR HANDEL

Nästa generations grävmaskiner hanterar alla slags arbetsuppgifter – som lastning, stapling, materialhantering och mycket mer. Cat® Payload-tekniken väger i realtid vilket hjälper förarna att nå exakta mål varje gång och undvika överlastning, underlastning eller felaktig lastning.



## EXAKT LASTNING. SNABBARE. ENKLARE. SÄKRARE. VARJE GÅNG.

Fyra sätt Cat Payload levererar resultat för grävmaskinställningar:

-  **MINSKAR KOSTNADER:** SPAR TID, ARBETSINSATS OCH BRÄNSLEKOSTNADER.
-  **FÖRBÄTTRAR NOGGRANNHETEN:** EXAKTA NYTTOLASTMÅL BIDRAR TILL ATT ELIMINERA ÖVER- OCH UNDERBELASTNING.
-  **ÖKAD FÖRAREFFEKTIVITET:** ERFARNA FÖRARE ARBETAR MED MER EXAKTHET ÄN NÅGONSIN TIDIGARE, OCH OERFARNA FÖRARE KAN KOMMA UPP I HÖGRE HASTIGHET MYCKET SNABBARE.
-  **FÖRBÄTTRAR SÄKERHETEN:** FÖRHINDRAR ÖVERBELASTNING VILKET INNEBÄR ATT DU UNDVIKER TYNGRE OCH MER INSTABILA LASTER, UNDVIKER ATT REDUCERA BROMSPRESTANDA OCH MINSKAR RISKEN ATT FÖRAREN VÄLTER.



# DJUP INTEGRERING

ENKEL ATT ANVÄNDA UTAN ATT BEHÖVA GISSA

Cat Payload-tekniken är integrerad i nästa generations Cat grävmaskiner för att ge förarna ett enkelt verktyg för exakt lastning. Payload är fabriksmonterat på nya grävmaskiner men kan även monteras hos en återförsäljare på utvalda modeller.

## RÄTT TEKNIK FÖR ALLA LASTNINGSJOB

Förarna kan se vikter i realtid på displayen så att de vet exakt hur mycket material som finns i skopan och på lastbilen vid varje lastning. En lättavläst display visar vikter för skopa och lastbil samtidigt som lastningar och materialhantering registreras. Säkerställer att lastbilarna lastas maximalt och förbättrar lastningskontinuiteten för förare oavsett erfarenhetsgrad.

Lastningskompatibilitet varierar beroende på grävmaskinsmodell. Kontakta Cat-återförsäljaren för att diskutera det bästa systemet och alternativen för just din verksamhet, förare och tillämpningar.

# PAYLOAD-TEKNIK

SPÅRA OCH ÖVERVAKA PRODUKTION



Med Cat Payload-tekniken får du vägning och värdefull produktionsinformation och materialhanteringsdata. Informationen är tillgänglig för individuella maskiner och den kan även ge värdefull effektivitetsinformation för hela maskinparken.

En Cat® Productivity- eller VisionLink®-prenumeration krävs för rapportering om utrustningsdata. Tillgängligheten kan variera beroende på region och modell. Fråga en Cat-återförsäljare om du vill veta mer.

## VAD KAN PAYLOAD GÖRA FÖR MIG?

- + Ökar förarnas produktivitet
- + Bidrar till att förhindra över-/underlastning och felaktig lastning
- + Förbättrar cykeltider
- + Bidrar till att förbättra bränsleeffektiviteten och sänka bränslekostnaderna
- + Hjälper till att hålla kvar erfarna förare
- + Minskar onödigt slitage och skador på utrustningen



# ÖKA PRODUKTIVITETEN

UPP TILL 10 % SNABBARE LASTNINGSTIDER



# SÅ HÄR FUNGERAR DET

## LASTVÄGNING UNDER KÖRNING

Cat Payload-systemet beräknar materialets vikt under körning genom att använda data från givare som avläser skopans läge och hydraultryck.

- + Automatisk vägning ger uppskattade vikter vid låga lyft (under vägningsområdet) och skalade vikter när bommen är upplyft (genom vägningsområdet).
- + Töm enkelt av överflödigt material vid den sista ilastningen med viktuppskattningar i realtid för exakt lastning – eliminera under-/överbelastning.
- + Skopvikterna överförs till lastbilens ackumulativa lastvikt så snart en uppskattad vikt har beräknats. Payload överförs till lastbilen när skopan är helt tömd.
- + Det går även att ställa in gränser för grip-/tömningsområden för att förhindra felräkning av nyttolasten, som kan inträffa vid till exempel omsortering.
- + Visa enkelt skopans/gripens nyttolast och lastbilens ackumulerade nyttolastvikt på pekskärmen.
- + Få varningar för överskriden nyttolast när skop-/griplasterna överskrider maskinens gränser för nyttolast.
- + Förarna kan spåra den dagliga produktionen från hytten med snabb tillgång till lastbilens vikter, antal lastningar/cykler, materialflyttning samt totala dagliga värden.
- + Arbetsledare kan visa nyttolastinformation och nyckeltal online för att underlätta hanteringen av verksamheten – kräver en prenumeration på Cat Productivity eller VisionLink®.

## GRUNDLÄGGANDE FUNKTIONER FÖR PAYLOAD-TEKNIK:

1. Värm upp lyftkomponenterna för bättre noggrannhet i vägområdet.
2. Nollställ den tomma skopan/gripen.
3. Ange nyttolastens målvikt (tillval).
4. Lasta skopan/gripen med material.
5. Lyft smidigt genom vägningsområdet för att skapa en skalvikt (indikeras av en ikon på displayen).
6. Töm skopan/gripen för att avlägsna överflödigt material (vid behov) för att uppfylla målvikten för den sista skopan/gripen.
7. Efter den sista skopan/gripen trycker du på Spara för att lagra nyttolastdata i minnet och uppdatera totalvärden.

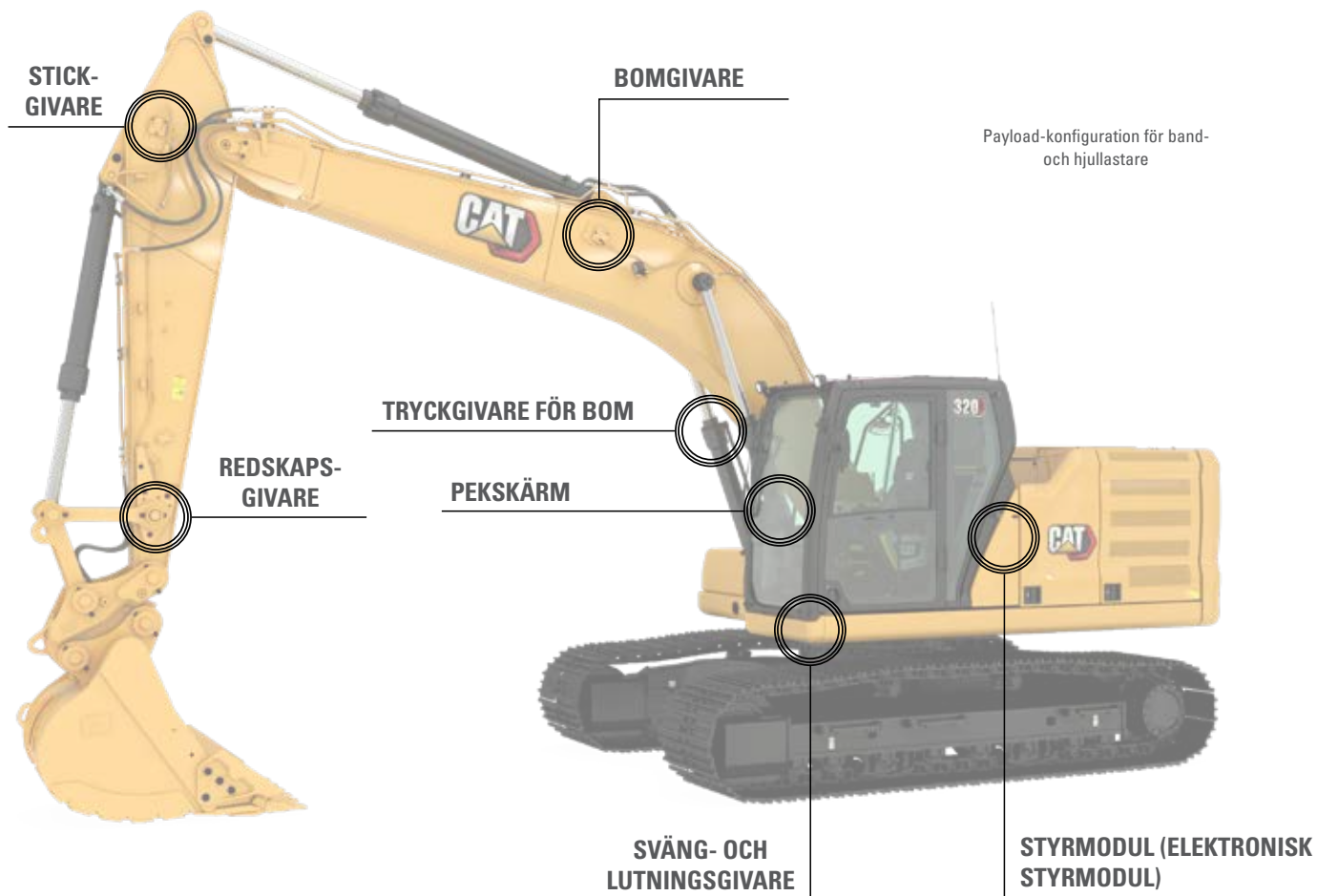


**KORTARE CYKELTIDER**

# PAYLOAD-TEKNIK

## MODULÄRA KOMPONENTER

Cat Payloads integrerade komponenter är väl skyddade från slitage/skador vilket säkerställer en lång livscykel, pålitlig drift och exakta resultat. Funktioner och tillgänglighet kan variera. Fråga en Cat-återförsäljare om du vill ha mer modellspecifik information.



## BILAGOR

Payload-funktioner för grävmaskiner med ett brett utbud av arbetsredskap.



Skopor (olika typer)



Rivnings- och sorteringsgripar



Gripskopor



Gripar med sektionssklor

*OBS! Payload för gripar kan kräva en programvaruuppdatering. Tillgängligheten kan variera beroende på region och modell. Fråga en Cat-återförsäljare om du vill veta mer.*

# ÖVERSIKT AV PAYLOAD-DISPLAYEN



Nästa generations display visas  
(kan variera beroende på maskinmodell)

| PAYLOAD-NAVIGERINGSMENY |  |
|-------------------------|--|
| 1                       | Material ID – typen av material som lastas.  |
| 2                       | Antalet skopor/gripars – antalet nyttolaster som maskinen har lastat på den aktuella lastbilen.  |
| 3                       | Skopans/gripens nyttolast – visar vikten på materialet som för närvarande är i skopan/gripen.  |
| 4                       | Ikon för viktstatus – förmedlar status för olika vikter till föraren.  |
| 5                       | Ikon för målviktstatus – förmedlar målviktstatusen till föraren (endast om en målvikt har ställts in).   |
| 6                       | Återstående nyttolast – visar den återstående vikten som krävs för att uppnå tillåten nyttolast.   |
| 7                       | Ikon för aktivt grip-/tömningsområde – förmedlar om gränser för grip-/tömningsområde har ställts in. Bidrar till att förhindra felräkning av nyttolast vid till exempel omsortering.             |
| 8                       | Ikon för aktiv nyttolast för lastbil – när grip-/tömningsområdena används varnar den här ikonen föraren om ett nyttolastvärde kommer att läggas till i lastbilens nyttolast (ikon blir då grön). |
| 9                       | Lastbilens nyttolast – vikten på den mängd material som för närvarande är lastad på lastbilen.   |
| 10                      | Lastbilsantal – anger antalet gånger som lastbilen har lastats under det aktuella skiftet.   |
| 11                      | Lastbils-ID – identifierar lastbilen som blir lastad.  |

| IKONER FÖR VIKTSTATUS |                      |
|-----------------------|----------------------|
|                       | Uppskattad vikt klar |
|                       | Uppskattad vägning   |
|                       | Korrekt vikt klar    |
|                       | Korrekt vägning      |

| IKONER FÖR MÅLVIKTSTATUS |                  |
|--------------------------|------------------|
|                          | Mål inte uppnått |
|                          | Sista cykeln     |
|                          | Mål uppnått      |
|                          | Överlastad       |

| IKONER FÖR GRIP-/TÖMNINGSSOMRÅDE |  |
|----------------------------------|--|
|                                  | Vänster svängvinkel på                 |
|                                  | Höger svängvinkel på                   |
|                                  | Gräns i framåtriktning på              |
|                                  | Svängning vänster och höger på         |
|                                  | Allt på (svängning och framåtriktning) |



# NYTTOCYKEL

UPPNÅ EXAKTA LASTMÅL VARJE GÅNG



## 1. GRÄVNING

Vikten från föregående skopa visas. Om systemet endast erhöill en uppskattad vikt för den föregående lasten kommer viktstatusindikatorn att visas i vitt. Om en korrekt vikt erhöills kommer indikatorn att visas i grönt.

## 2. LYFT

Viktstatusindikatorn kommer att ändras för att indikera en uppskattad vikt när skopan är invikt och lyft. Uppskattad vikt visas.



## 3. SVÄNGNING (BÖRJAN)

Skopans nyttolastvikt börjar omvandlas av svängdata och den uppskattade vikten visas fortfarande.

## 4. SVÄNGNING (SLUT)

Vägningen är klar. Skopans nyttolast för nuvarande cykel uppdateras för den nya vikten och viktstatusindikatorn visar korrekt vägning.

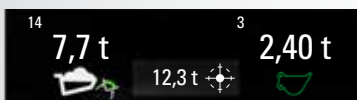


## 5. TÖMNING

När material töms uppdateras lastbilens nyttolast, återstående nyttolast och antal skopor.

## 6. RETUR

När skopan sänks för att börja gräva visar viktindikatorn ikonen för att korrekt vikt har erhöillits.





# GRIP-TÖMNINGSSOMRÅDE

STOPPA FELRÄKNINGAR VID ANVÄNDNING AV GRIPAR

Förarna kan ställa in gränser för grip-/tömningsområdet för att förhindra felräkningar när en grip används. Om inga gränser har angetts kan en felräkning uppstå när föraren tar ett nytt grepp om samma material.

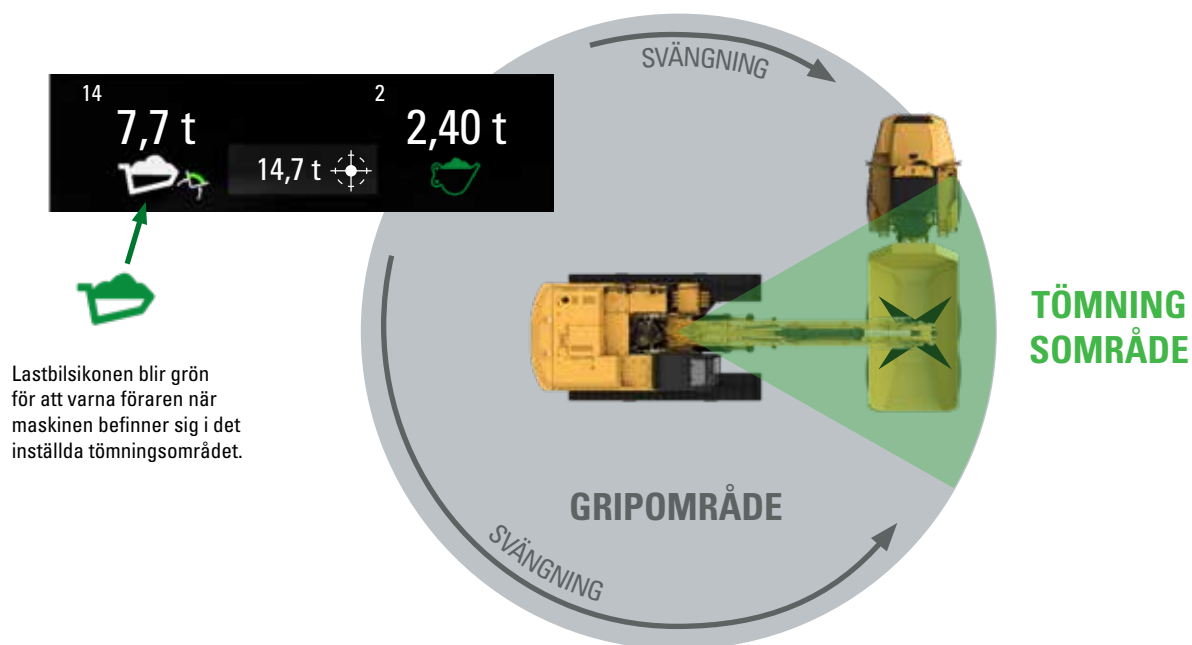
Grip-och-tömningsfunktionen beräknar och mäter vikten vid tömningen så fort gripen passerar en förinställd vinkel eller sträcka. Den här funktionen är användbar för industriavfall, rivning och skogstillämpningar.

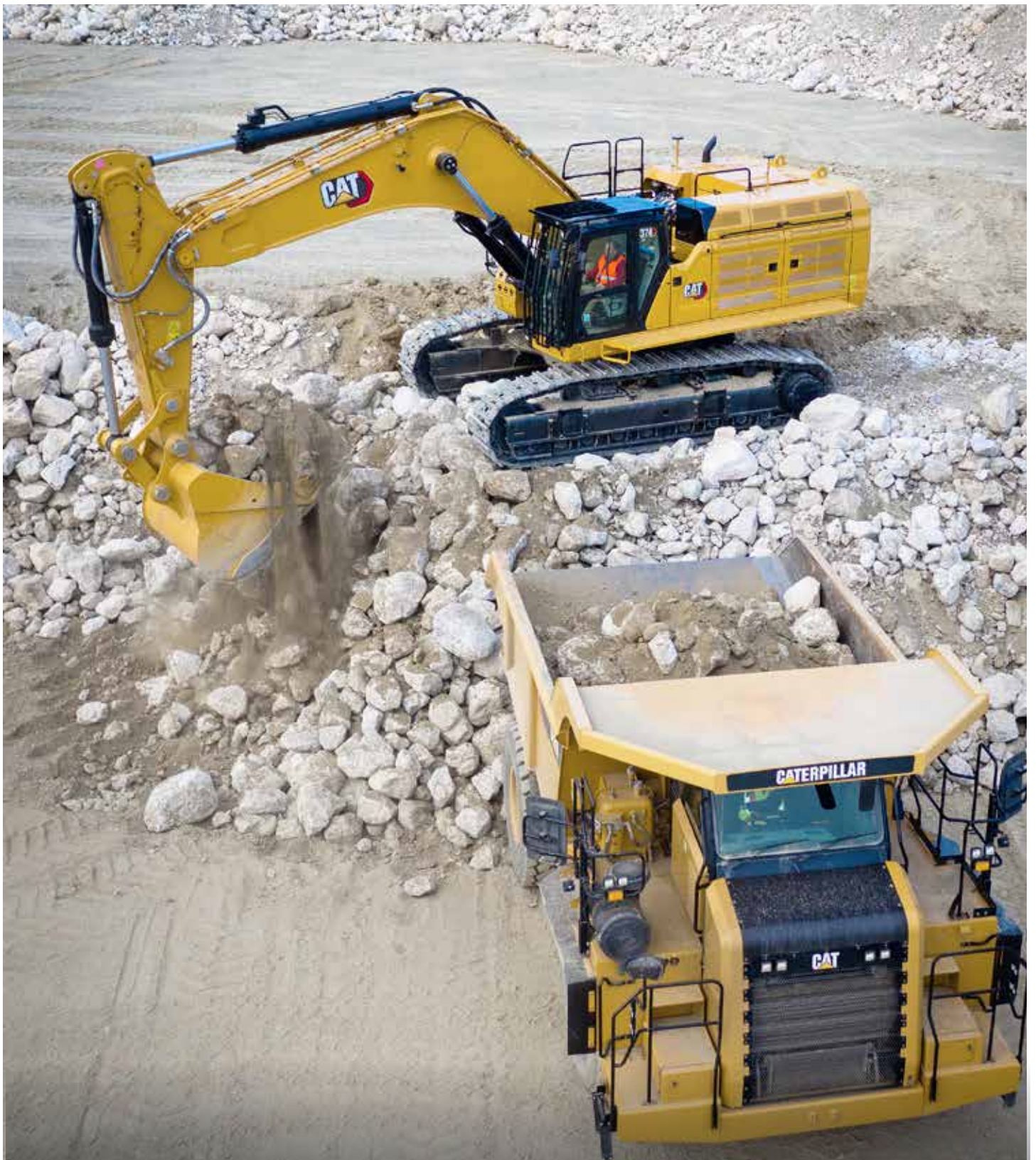
## GRIPOMRÅDE

- När maskinen släpper ett föremål inom det här området kommer inte skopans nyttolastvärde att återspeglas i lastbilens nyttolast.

## TÖMNINGSSOMRÅDE

- Det fastställda nyttolastvärdet läggs till lastbilens nyttolast vid tömning inom det här området.





# RÄTT VÄRDEN

UNDBIK UNDER- ELLER ÖVERBELASTNING

Utförlig information om Cats produkter, återförsäljarservice och branschlösningar finns på vår webbplats [www.cat.com](http://www.cat.com).

AWXQ2265-02 (09-2022)  
(Global)

© 2022 Caterpillar. Med ensamrätt.

Material och specifikationer kan ändras utan föregående meddelande. Maskinerna som visas på bilderna kan vara försedda med extrautrustning. Kontakta Cat-återförsäljaren beträffande tillgängliga alternativ.

CAT, CATERPILLAR, LET'S DO THE WORK, VisionLink, deras respektive logotyper, "Caterpillar Corporate Yellow", "Power Edge" och Cat "Modern Hex" såväl som företagets och produkternas identitet i detta dokument, är varumärken som tillhör Caterpillar och får inte användas utan medgivande. VisionLink är ett varumärke som tillhör Caterpillar Inc. och är registrerat i USA och andra länder.

[www.cat.com](http://www.cat.com) [www.caterpillar.com](http://www.caterpillar.com)

