

CAT[®] PAYLOAD

VOOR GRAAFMACHINES



CAT® PAYLOAD* TECHNOLOGIE

VERHOOG UW PRODUCTIVITEIT





*NIET TOEGESTAAN VOOR HANDELSDOELEINDEN

De volgende generatie graafmachines kunnen allerlei taken verrichten - laden, voorraden maken, overslag etc. De Cat® Payload technologie biedt een on-the-go weegfunctie, zodat machinisten steeds exact hun targets halen en over- en onderbelading of beladingsfouten voorkomen.



PRECIES LADEN. SNELLER. GEMAKKELIJKER. VEILIGER. ELKE KEER.

Vier manieren waarop Cat Payload voordelen biedt bij graafmachines:

-  **BESPAART KOSTEN:** MINDER TIJD, ARBEID EN BRANDSTOFKOSTEN.
-  **GROTERE PRECISIE:** NAUWKEURIGE PAYLOAD-TARGETS VOORKOMEN OVER- EN ONDERBELADING.
-  **MACHINIST WERKT EFFICIËNTER:** ERVAREN MACHINISTEN WERKEN PRECIEZER DAN OOI, TERWIJL NIEUWKOMERS DE SLAG EERDER TE PAKKEN KRIJGEN.
-  **VERBETERDE VEILIGHEID:** VOORKOMT OVERBELASTING VAN TRUCKS, DIE LEIDT TOT ZWAARDERE EN INSTABIELERE LADINGEN, WAARDOOR DE REMPRESTATIES AFNEMEN EN ER MEER RISICO IS DAT DE TRUCK KANTELT.



DIEPGAANDE INTEGRATIE

EENVOUDIG TE GEBRUIKEN ZONDER GISWERK

Cat Payload-technologieën zijn diep geïntegreerd in de volgende generatie Cat graafmachines, zodat machinisten een gebruiksvriendelijke tool hebben om nauwkeurig te laden. Payload zit af fabriek op nieuwe graafmachines, maar kan bij bepaalde modellen ook als retrofit door de dealer worden geïnstalleerd.

DE JUISTE TECHNOLOGIE VOOR ELKE LAADTOEPASSING

Machinisten zien direct de real-time gewichten op het scherm en weten dus precies hoeveel materiaal er in de bak/grijper en de truck zit, telkens bij elke lading. Een goed leesbaar display toont de gewichten in de bak/grijper en truck, terwijl het aantal ladingen en materiaalbewegingen worden bijgehouden. Zo worden de trucks maximaal benut en kunnen de machinisten ze constant beladen, ongeacht hoe ervaren ze zijn.

De compatibiliteit met Payload verschilt per type graafmachine. Neem contact op met uw Cat dealer om de beste systemen en opties voor uw fleet, machinisten en toepassingen te bespreken.

PAYLOAD TECHNOLOGIE

PRODUCTIE VOLGEN EN BEWAKEN



De Cat Payload-technologie is een boordsysteem dat de lading weegt, maar biedt ook waardevolle productiecijfers en data over het gevolgde materiaal. Deze data zijn beschikbaar voor individuele machines en geven ook nuttige informatie over de operationele efficiëntie van de hele fleet.

U hebt een Cat® Productivity of VisionLink® abonnement nodig voor datarapporten over het materieel. De beschikbaarheid verschilt eventueel per regio en model, raadpleeg dus uw Cat dealer voor de details.

WAT KAN PAYLOAD VOOR MIJ BETEKENEN?

- + Verhoogt productiviteit van de machinisten
- + Voorkomt over-/onderbelading en beladingsfouten
- + Verkort de cyclustijden
- + Verlaagt het brandstofverbruik, verlaagt kosten
- + Helpt ervaren machinisten te behouden
- + Vermindert onnodige slijtage en schade aan materieel



VERHOOG DE PRODUCTIVITEIT

TOT 10% KORTERE BELADINGSTIJDEN



ZO WERKT HET

ON-THE-GO LADINGWEGING

Het Cat Payload-systeem berekent het materiaalgewicht on-the-go uit de data van de sensoren die de positie en hydraulische druk van de bak/grijper meten.

- + Automatisch wegen levert geschatte gewichten bij lage hefhoogten (onder weegbereik) en exacte gewichten bij een geheven giek (binnen weegbereik).
- + Gemakkelijk wegstorten van overtollig materiaal bij de laatste gang met real-time gewichtsschattingen om precies te laden - voorkomt onder-/overbelading.
- + Ladingen in de bak/grijper worden opgeteld bij het totale ladinggewicht in de truck zodra het geschatte gewicht is berekend. De lading wordt gekoppeld aan de truck zodra de bak helemaal is uitgestort.
- + U kunt optioneel de grenzen van de grijp- en stortgebieden instellen om telfouten bij de ladingen te voorkomen, die bijv. kunnen optreden bij het hersorteren.
- + U bekijkt de lading van de bak/grijper en het totale ladinggewicht van de truck moeiteloos op het aanraakscherm.
- + U ontvangt waarschuwingen voor overbelading als de lading in de bak/grijper het maximale laadvermogen van de machine overschrijdt.
- + Machinisten kunnen de productie dagelijks vanuit de cabine bijhouden met een snelle toegang tot truckgewichten, lading/cyclustellingen, materiaalverplaatsing en dagelijkse totalen.
- + Managers kunnen de ladinggegevens en KPI's online bekijken als hulpmiddel bij het bedrijfsbeheer - dit vereist een Cat Productivity of VisionLink® abonnement.

PAYLOAD-TECHNOLOGIE WERKINGSPRINCIPE:

1. Hefcomponenten opwarmen voor meer precisie in het weegbereik.
2. Lege bak/grijper op nul instellen.
3. Streefgewicht lading instellen (optioneel).
4. Bak/grijper met materiaal vullen.
5. Soepel door het weegbereik bewegen om het exacte gewicht te meten (aangeduid door icoon op display).
6. Bak/grijper uitstorten (zo nodig) om overtollig materiaal te verwijderen en het streefgewicht voor de laatste gang te bereiken.
7. Na de laatste gang van bak/grijper drukt u op "Opslaan" om de ladingdata in het geheugen te zetten en de totalen bij te werken.



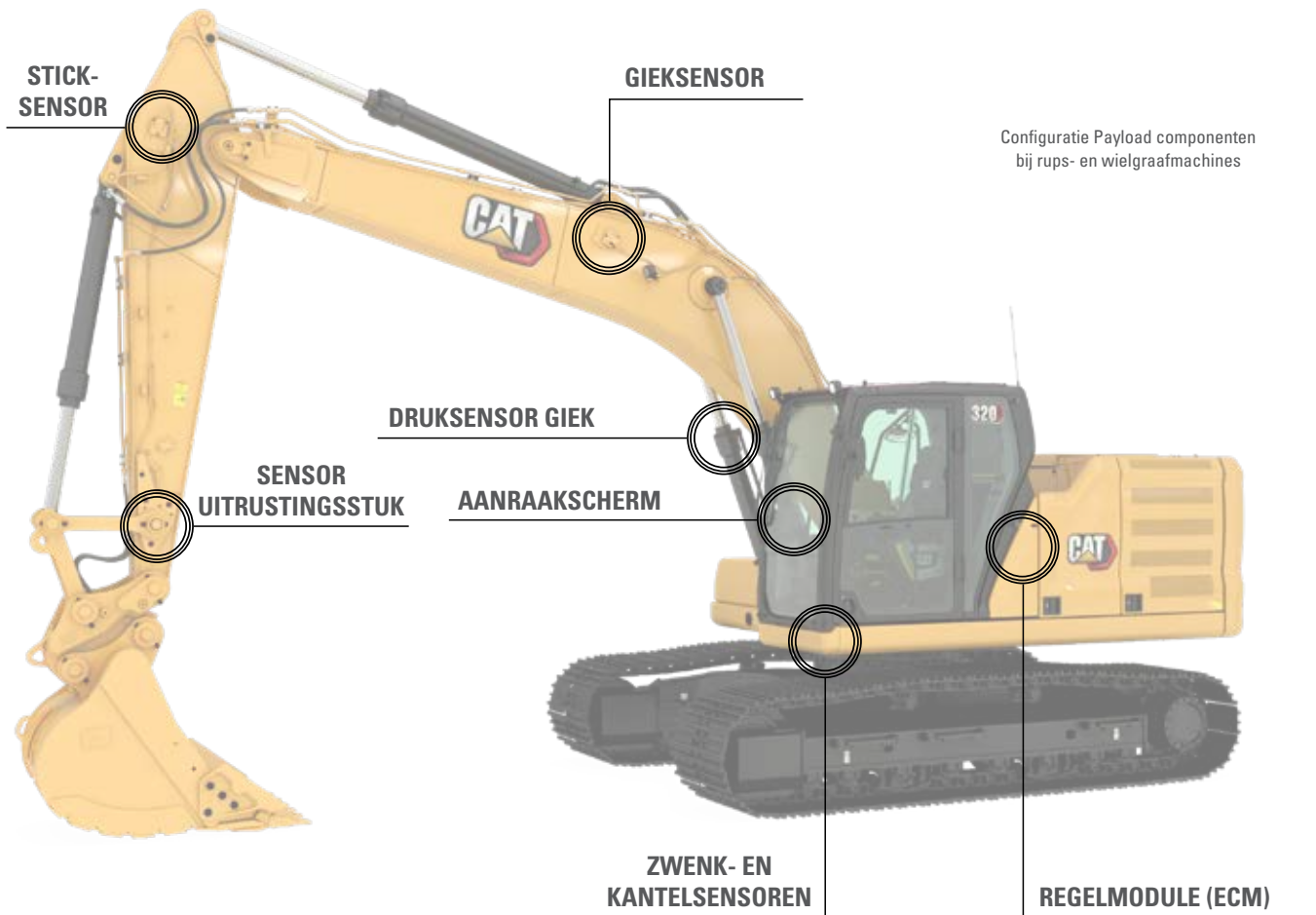
TOT
10%

KORTERE CYCLUSTIJDEN

PAYLOAD TECHNOLOGIE

MODULAIRE COMPONENTEN

Cat Payload's ingebouwde componenten zijn beschermd tegen schade, wat zorgt voor duurzaamheid, betrouwbaarheid en exactere resultaten. Functies en beschikbaarheid kunnen variëren. Raadpleeg uw Cat dealer voor modelspecifieke informatie.



UITRUSTINGSSTUKKEN

Payload voor graafmachines werkt met een breed scala aan werktuigen.



Laadbakken (diverse typen)



Sloop- en sorteergrijpers



Knijperbakken



Poliepgrijpers

OPMERKING: Payload voor grijpers kan een software-update nodig hebben. Beschikbaarheid verschilt eventueel per regio en model. Raadpleeg uw Cat dealer voor de details.

OVERZICHT PAYLOAD-DISPLAY



Afb. toont volgende generatie display (display kan verschillen per machinemodel)

PAYLOAD-NAVIGATIEMENU	
1	Materiaal-ID: Identificatie van het geladen materiaal.
2	Teller bak/grijper: Het aantal ladingen dat de machine in de huidige truck heeft gestort.
3	Lading bak/grijper: Toont het gewicht van het materiaal dat nu in de bak/grijper zit.
4	Icoon status gewicht: Meldt de verschillende gewichtstatussen aan de machinist.
5	Icoon status streefgewicht: Meldt de status van het streefgewicht aan de machinist (alleen als streefgewicht is ingesteld).
6	Resterende lading: Toont het resterende gewicht dat nodig is om het streefgewicht te bereiken.
7	Icoon actief grijp- en stortgebied: Geeft aan of grenzen van zulke gebieden zijn ingesteld om telfouten bij ladingen te voorkomen, bijv. bij het hersorteren.
8	Icoon trucklading actief: Als u een grijp- en stortgebied gebruikt, herkent de machinist hieraan dat het ladinggewicht bij de trucklading wordt opgeteld (icoon wordt groen).
9	Trucklading: Gewicht van het materiaal dat momenteel in de truck is geladen.
10	Truckteller: Het aantal keren dat de truck werd geladen tijdens deze shift.
11	Truck-ID: Identificeert de truck die wordt geladen.

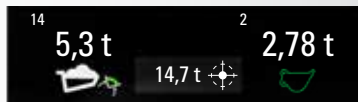
ICONEN STATUS GEWICHT	
	Geschat gewicht voltooid
	Geschatte weging
	Exact gewicht voltooid
	Exacte weging

ICONEN STATUS STREEFGEWICHT	
	Target niet bereikt
	Laatste cyclus
	Target bereikt
	Overbeladen

ICONEN GRIJP- EN STORTGEBIED	
	Links zwenken, hoek AAN
	Rechts zwenken, hoek AAN
	Vooruit Grens AAN
	Zwenken links en rechts AAN
	Alles AAN (zwenken en vooruit)

PAYLOAD-CYCLUS

STEEDS EXACT DE TARGETS HALEN



1. GRAVEN

U ziet het gewicht van de vorige bak. Als de vorige lading alleen een geschat gewicht had, krijgt de statusindicatie van het gewicht een wit kader. Als een exact gewicht is vastgesteld, krijgt de indicatie een groen kader.



2. HEFFEN

De statusindicatie van het gewicht verandert om een geschat gewicht aan te geven zodra de laadbak wordt ingedraaid en geheven. U ziet het geschatte gewicht.



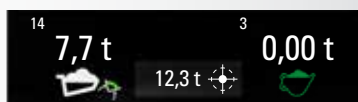
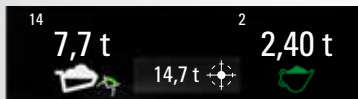
3. ZWENKEN (BEGIN)

In het ladinggewicht van de laadbak wordt rekening gehouden met de zwenkgegevens en u ziet nog het geschatte gewicht.



4. ZWENKEN (EINDE)

De weging is voltooid. Het laadgewicht van de laadbak wordt bijgewerkt naar het nieuwe gewicht en de statusindicatie van het gewicht toont de exacte weging.



5. STORTEN

Als het materiaal wordt gestort, worden de trucklading, de resterende lading en de laadbakteller bijgewerkt.



6. TERUGKEREN

Als de laadbak daalt om met graven te beginnen, toont de gewichtsindicatie de icoon voor een voltooide exacte weging.





GRIJP- EN STORTGEBIED

VOORKOM TELFOUTEN ALS U GRIJPERS GEBRUIKT

Machinisten kunnen de grenzen van grijp- en stortgebieden instellen om telfouten te voorkomen als ze met een grijper werken. Als u geen grenzen instelt, kunnen telfouten ontstaan als het materiaal nogmaals wordt opgepakt.

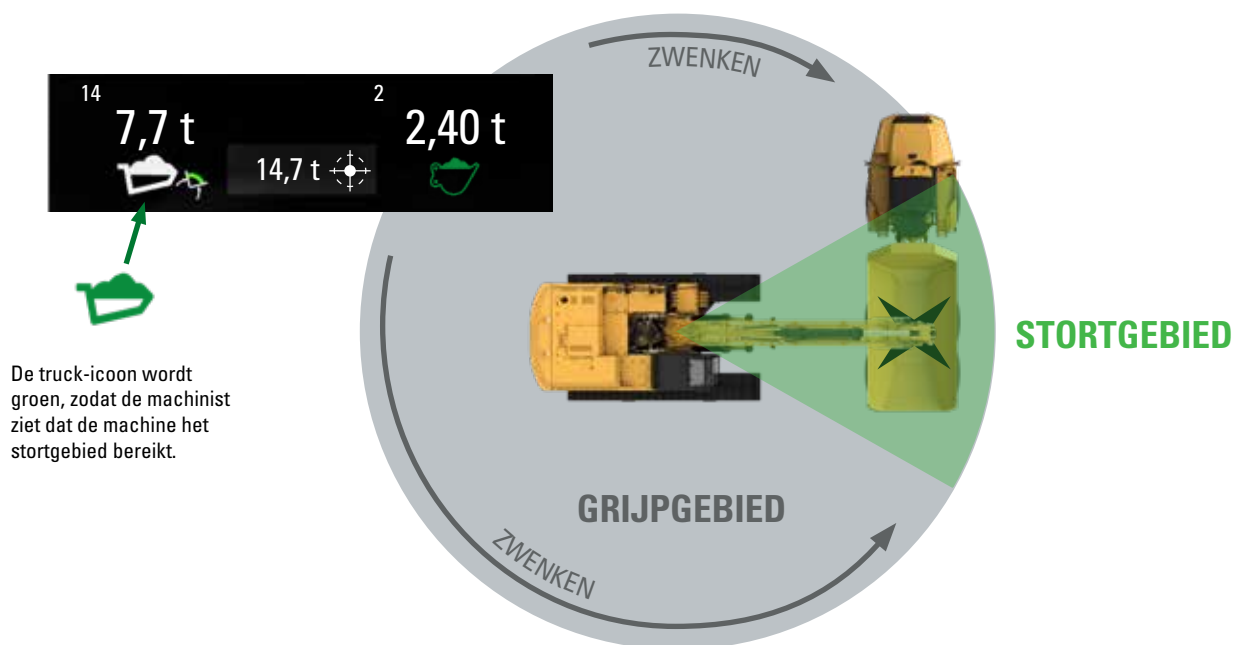
De grijp-en-stort-functie berekent en telt het stortgewicht zodra de grijper een vooraf ingestelde hoek of afstand overschrijdt. Deze functie is nuttig bij afvalverwerking, sloopwerk en het werken met hout.

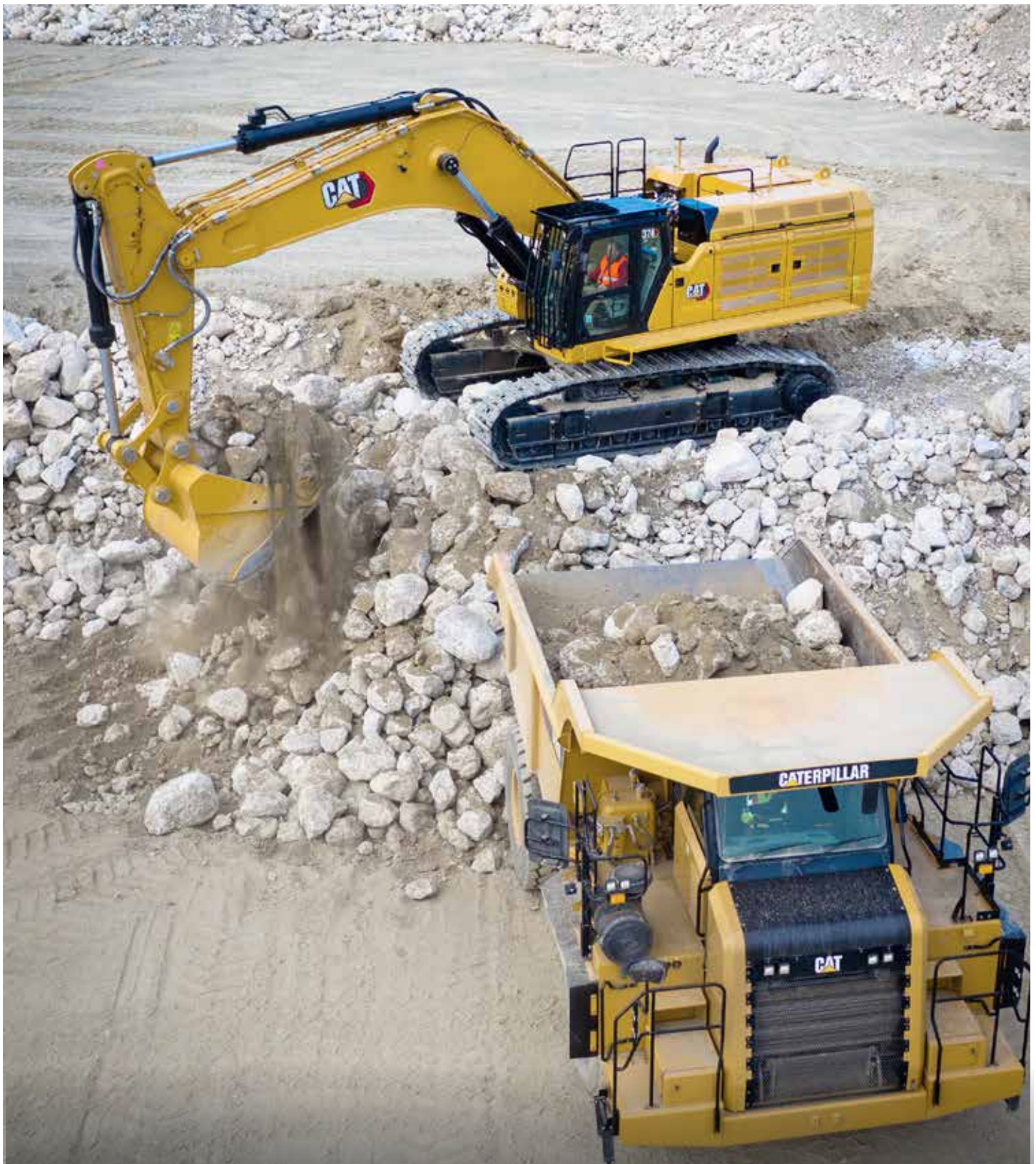
GRIJPGEBIED

- Als de machine wat materiaal stort in dit gebied, heeft het laadgewicht in de bak geen invloed op de trucklading.

STORTGEBIED

- Het vastgestelde laadgewicht in de bak wordt opgeteld bij de trucklading als het materiaal in dit gebied wordt gestort.





JUISTE HOEVEELHEID

VOORKOM ONDER- OF OVERBELADING

Voor uitgebreidere informatie over Cat producten, dealers en branchespecifieke oplossingen bezoekt u onze website: www.cat.com.

ADXQ2265-02 (09-2022)
(Global)

© 2022 Caterpillar. Alle rechten voorbehouden.

Materialen en specificaties kunnen zonder kennisgeving worden gewijzigd. De op de foto's afgebeelde machines kunnen voorzien zijn van extra uitrusting. Neem contact op met uw Cat dealer voor leverbare opties.

CAT, CATERPILLAR, LET'S DO THE WORK, VisionLink, hun respectievelijke logo's, "Caterpillar Corporate Yellow", de "Power Edge" en Cat "Modern Hex" trade dress, alsmede de bedrijfs- en productidentiteit die hier gebruikt worden, zijn handelsmerken van Caterpillar en mogen niet zonder toestemming gebruikt worden. VisionLink is een handelsmerk van Caterpillar Inc., geregistreerd in de Verenigde Staten en andere landen.

www.cat.com www.caterpillar.com

