



Cat[®]

309 CR

(SOTTOCARRO LUNGO)

MINIESCAVATORE IDRAULICO

CARATTERISTICHE:

Il miniescavatore Cat[®] 309 CR assicura massima potenza e prestazioni superiori in un formato compatto per poter essere impiegato in una varietà di applicazioni.

COMFORT TUTTO IL GIORNO

- La cabina sigillata e pressurizzata è dotata di un sistema di climatizzazione migliorato, mentre il poggiatesta regolabile e il sedile con sospensioni aiutano a lavorare comodamente tutto il giorno.

FACILITÀ DI UTILIZZO

- I comandi sono facili da usare e l'intuitivo Next Generation Monitor fornisce preferenze personalizzabili dall'operatore e informazioni sulla macchina di facile lettura.

MODALITÀ DI TRASLAZIONE STICK STEER

- Con l'opzione Cat Stick Steer è ancora più facile spostarsi in cantiere. Si passa facilmente dai tradizionali comandi di traslazione con leve e pedali ai comandi del joystick premendo semplicemente un pulsante. Il vantaggio di fare meno sforzo e di avere un controllo migliorato è a portata di mano!

PRESTAZIONI ELEVATE IN UN DESIGN MINI

- Grazie alle prestazioni multifunzione di capacità di sollevamento, oscillazione e traslazione è possibile svolgere il lavoro in modo più efficiente. Le funzioni di flottaggio Dig-to-blade (scavo fin sotto la lama) e dozer blade (lama del dozer) agevolano la pulizia, mentre il sottocarro lungo assicura maggiore stabilità.

FLUSSO ELEVATO

- La pompa idraulica ausiliaria dedicata è ideale per mettere in funzione attrezzature che richiedono molta potenza, consentendo alla macchina di muoversi e svolgere funzioni contemporaneamente. Questa caratteristica consente di fornire pressione costante alle linee ausiliarie senza perdita di potenza idraulica, mantenendo l'attrezzatura operativa a piena potenza e una produttività ottimale.

SICUREZZA SUL LUOGO DI LAVORO

- La vostra sicurezza è la nostra priorità. Il miniescavatore Cat è progettato per lavorare sempre in sicurezza. Una telecamera per la retromarcia, le luci di lavoro di cortesia e la cintura di sicurezza retrattile fluorescente con sistema Seat Belt Reminder a richiesta sono solo alcune delle caratteristiche di sicurezza installate sulla macchina.

MANUTENZIONE SEMPLICE PER TEMPI DI INATTIVITÀ PIÙ BREVI

- Manutenzione rapida e semplice per il miniescavatore Cat. I punti di controllo di routine sono di facile accesso a terra con punti di manutenzione raggruppati e robusti pannelli di servizio.

COSTI DI ESERCIZIO RIDOTTI

- Dotato di funzionalità come la riduzione giri motore al minimo automatico, auto spegnimento del motore e idraulica efficiente con pompa a cilindrata variabile, il miniescavatore Cat è stato progettato con l'obiettivo di ridurre i costi di esercizio.

ASSISTENZA IMPAREGGIABILE DEI DEALER

- Il dealer Cat vi aiuta a raggiungere gli obiettivi commerciali. Il vostro dealer Cat è pronto a fornire non solo soluzioni relative all'attrezzatura, ma anche la formazione degli operatori per esigenze di servizio e altro ancora.

TECNOLOGIA CAT

FUNZIONE EASE OF USE PER I MINIESCAVATORI CAT

Ease of Use assiste gli operatori nel controllo della macchina per semplificare le operazioni, migliorare l'accuratezza e aumentare la produttività generale del cantiere. La funzione Ease of Use è disponibile sul miniescavatore dalla fabbrica o come kit di aggiornamento post-acquisto.

Gli operatori possono scegliere tra due pacchetti software, Indicate o E-Fence, in base alle caratteristiche del lavoro da svolgere.

INDICATE

Ease of Use Indicate è un sistema di livellamento base che fornisce indicatori visivi e acustici sulla posizione della benna rispetto al livellamento desiderato, per tagli e riempimenti conformi alle caratteristiche tecniche senza scavo eccessivo sin dalla prima volta.

- Ideale per le operazioni di scavo nella realizzazione di plinti, fosse biologiche, fondamenta, lavori in pendenza e applicazioni simili con siti in piano.
- Sistema di misurazione della profondità integrato nella macchina dal punto di riferimento selezionato.
- L'operatore può stabilire un livellamento relativo allo chassis della macchina (riferimento macchina) o alla gravità (riferimento terra).
- L'operatore può programmare un livellamento piano o una pendenza.
- Non include la possibilità di regolare automaticamente la posizione di braccio, avambraccio o benna. Cat Grade obbligatorio per la funzionalità automatica.
- Include Swing Assist, ideale per caricare dumper e scavare fossati, e Bucket Assist, ideale per realizzare pendenze, scavare fossati ed eseguire livellamenti di precisione.

E-FENCE

Ease of Use E-Fence impedisce automaticamente il movimento della macchina entro i limiti preimpostati dall'operatore per soffitto, pavimento, pareti e rotazione, evitando strutture sopraelevate, sottoterra, anteriori o a destra o a sinistra della macchina.

- Ideale per applicazioni in zone altamente trafficate, proteggendo strutture in cantiere, evitando cavi in fibra ottica e altre utenze sotterranee.
- Limita la rotazione di braccio, avambraccio e benna affinché rimanga nei limiti impostati.
- Include Swing Assist, ideale per caricare dumper e scavare fossati, e Bucket Assist, ideale per realizzare pendenze, scavare fossati ed eseguire livellamenti di precisione.

CAT GRADE

Cat Grade, disponibile come sistema automatico installato post-vendita, è di facile apprendimento e utilizzo. Cat Grade Advanced 2D e 3D consente di creare, gestire e livellare siti di diversa complessità con precisione elevata per tagli e riempimenti conformi alle specifiche esatte. Cat Grade riduce i costi, migliora la precisione e aumenta l'efficienza dell'operatore e la sicurezza.

GRADE ADVANCED 2D

Cat Grade Advanced 2D consente all'operatore di impostare parametri per le operazioni di scavo e livellamento, tra cui pendenza trasversale e caduta principale. Inoltre, Grade Advanced 2D consente all'operatore di inserire, modificare e completare i piani di progettazione 2D di base direttamente da suo sedile.

- Ideale per la progettazione di scavi commerciali, fossati, fosse biologiche e applicazioni simili.
- Mostra la posizione della benna in tempo reale e consente all'operatore di scegliere tra una serie di diversi angoli di visione.

GRADE 3D

Cat Grade 3D per escavatori aggiunge funzioni di progettazione avanzate, ricevitori GNSS (Global navigation satellite system, sistema di navigazione satellitare globale) e un'origine dati correttivi per ottenere indicazioni sul posizionamento cinematico in tempo reale (RTK, Real Time Kinematic) per curve, contorni, pendenze e piani più complessi.

- Offre all'operatore il posizionamento della benna in relazione a file di progettazione 3D o mappe in background precaricate.
- Aiuta a coordinare più operazioni mantenendo parametri di scavo accurati in siti di grandi dimensioni.

La disponibilità varia in base all'area geografica. Contattate il dealer Cat per discutere delle opzioni tecnologiche migliori per la vostra azienda e per il lavoro da svolgere.

Caratteristiche tecniche†

Motore

Modello motore	Cat C3.3B	
Potenza netta nominale		
ISO 9249, 80/1269/EEC	51,8 kW	69,5 hp
Potenza del motore		
ISO 14396	55,4 kW	74,3 hp
Foro	94 mm	3,7"
Corsa	120 mm	4,7"
Cilindrata	3,33 L	203 pollici ³

- Conforme agli standard sulle emissioni U.S. EPA Tier 4 Final ed EU Stage V.
- Potenza indicata testata in base allo standard specificato in vigore alla data di produzione.
- La potenza netta indicata è quella disponibile al volano quando il motore è in funzione alla velocità nominale di 2.200 giri/min ed è installato con la ventola, il sistema di aspirazione dell'aria, il sistema di scarico e l'alternatore con un carico minimo dell'alternatore configurati in fabbrica.

Pesi

Peso operativo minimo con cabina*	8.950 kg	19.735 lb
Peso operativo massimo con cabina**	9.565 kg	21.091 lb

*Il peso minimo è dato dai cingoli in acciaio, dall'operatore, dal serbatoio del combustibile pieno, dall'avambraccio standard, dalla lama, contrappeso e benna esclusi.

**Il peso massimo è dato da cingoli in acciaio con pattini di gomma, contrappeso, operatore, serbatoio del combustibile pieno, avambraccio lungo, lama, benna esclusa.

Aumento di peso rispetto alla configurazione minima

Contrappeso	250 kg	552 lb
Avambraccio lungo	66 kg	146 lb
Cingoli in acciaio con pattini	330 kg	728 lb

Sistema di marcia

Velocità di marcia - Alta	4,7 km/h	2,9 mph
Velocità di marcia - Bassa	2,6 km/h	1,6 mph
Forza di trazione massima - Alta velocità	28,9 kN	6.497 lbf
Forza di trazione massima - Bassa velocità	84,8 kN	19.064 lbf
Pressione a terra - Peso minimo	34,7 kPa	5,0 psi
Pressione a terra - Peso massimo	37,1 kPa	5,4 psi
Pendenza (massima)	30 gradi	

Capacità di rifornimento di servizio

Sistema di raffreddamento	10,0 L	2,6 gal
Olio motore	11,2 L	3,0 gal
Serbatoio del combustibile	147 L	39 gal
Serbatoio idraulico	53 L	14 gal
Impianto idraulico	110 L	29 gal

†Le caratteristiche tecniche del modello 309 CR si basano su una macchina configurata con un sottocarro lungo (L).

Impianto idraulico

Impianto idraulico load sensing e pompa a pistoncini a cilindrata variabile		
Portata della pompa a 2.400 giri/min	233 L/min	62 gal/min
Pressione di funzionamento - Attrezzatura	285 bar	4.134 psi
Pressione di funzionamento - Marcia	285 bar	4.134 psi
Pressione di funzionamento - Rotazione	250 bar	3.626 psi
Circuito ausiliario massimo - Flusso elevato		
Flusso alla pompa*	140 L/min	37 gal/min
Pressione alla pompa*	285 bar	4.134 psi
Circuito ausiliario massimo - Secondario		
Flusso alla pompa*	33 L/min	9 gal/min
Pressione alla pompa*	285 bar	4.134 psi
Forza di scavo - avambraccio (standard)	42,3 kN	9.509 lbf
Forza di scavo - avambraccio (lungo)	35,7 kN	8.032 lbf
Forza di scavo - Benna	62,0 kN	13.946 lbf

*Flusso e pressione non sono combinabili. Sotto carico, se il flusso aumenta, la pressione diminuisce.

Sistema di rotazione

Velocità di rotazione della macchina	10,6 giri/min
Rotazione del braccio - a sinistra	60 gradi
Rotazione del braccio - a destra	50 gradi

Lama

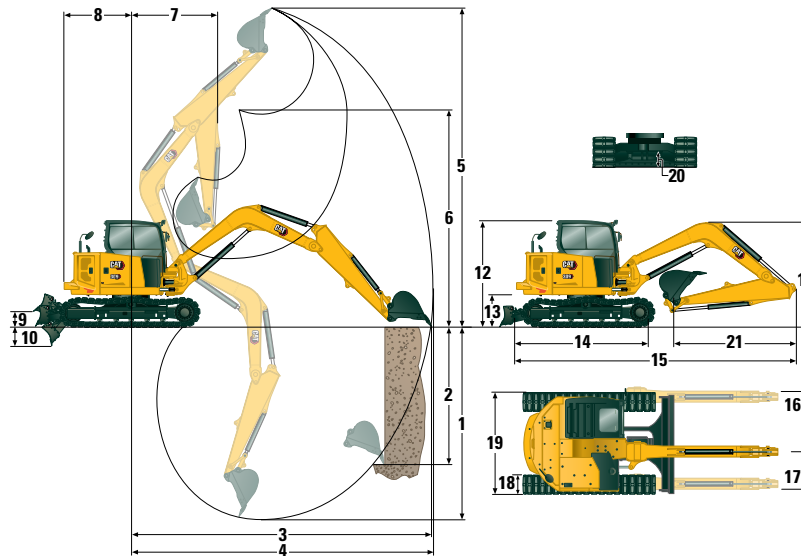
Larghezza (standard)	2.470 mm	97"
Larghezza (largo)	2.640 mm	104"
Altezza	431 mm	17"

Certificazione - Cabina

Struttura ROPS (Roll Over Protective Structure)	ISO 12117-2:2008
Protezione superiore	ISO 10262:1998 (Livello I)

Miniescavatore idraulico 309 CR

Caratteristiche tecniche† (continua)



Dimensioni

	Avambraccio standard	Avambraccio lungo
1 Profondità di scavo	4.108 mm (161,7")	4.642 mm (182,8")
2 Parete verticale	2.991 mm (117,8")	3.404 mm (134,0")
3 Sbraccio massimo a terra	6.949 mm (273,6")	7.460 mm (293,7")
4 Sbraccio massimo	7.141 mm (281,1")	7.637 mm (300,7")
5 Altezza di scavo massima	6.736 mm (265,2")	7.039 mm (277,1")
6 Gioco di scarico massimo	4.760 mm (187,4")	5.072 mm (199,7")
7 Sbraccio con braccio ritratto	3.059 mm (120,4")	3.215 mm (126,6")
8 Rotazione posteriore		
con contrappeso	1.585 mm (62,4")	1.585 mm (62,4")
senza contrappeso	1.450 mm (57,1")	1.450 mm (57,1")
9 Massima altezza della lama	408 mm (16,1")	408 mm (16,1")
10 Massima profondità della lama	671 mm (26")	671 mm (26")
11 Altezza del braccio in posizione di trasporto		
Trasporto del braccio - Senza attrezzi*	2.430 mm (95,7")	2.260 mm (89,0")
Braccio in funzione - Con attrezzi**	2.660 mm (104,7")	3.050 mm (120,1")
12 Altezza cabina	2.541 mm (100,0")	2.541 mm (100,0")
13 Altezza cuscinetto di rotazione	756 mm (29,7")	756 mm (29,7")
14 Lunghezza totale del sottocarro	3.200 mm (126,0")	3.200 mm (126,0")
15 Lunghezza totale di spedizione		
con contrappeso	6.774 mm (266,7")	7.052 mm (277,6")***
senza contrappeso	6.774 mm (266,7")	7.052 mm (277,6")***
16 Rotazione del braccio a destra	935 mm (36,8")	935 mm (36,8")
17 Rotazione del braccio a sinistra	604 mm (23,8")	604 mm (23,8")
18 Larghezza pattini/cingolo	450 mm (17,7")	450 mm (17,7")
19 Larghezza totale cingolo	2.470 mm (97,2")	2.470 mm (97,2")
20 Distanza libera da terra	356 mm (14,0")	356 mm (14,0")
21 Lunghezza avambraccio	1820 mm (71,8")	2.358 mm (92,8")

*Altezza del braccio con l'avambraccio bloccato in posizione di trasporto senza attrezzature.

**Altezza del braccio con l'avambraccio bloccato in posizione di lavoro con attrezzature. L'avambraccio standard offre solo una posizione di blocco.

***Con la lama posizionata sul retro della macchina.

†Le caratteristiche tecniche del modello 309 CR si basano su una macchina configurata con un sottocarro lungo (L).

Miniescavatore idraulico 309 CR

Capacità di sollevamento - Configurazione minima^{1†}

Altezza del punto di sollevamento			3 m (9,8 ft)			4,5 m (14,8 ft)			Raggio del punto di sollevamento (massimo)			
			Parte anteriore		Parte laterale	Parte anteriore		Parte laterale	Parte anteriore			m (ft)
			Lama abbassata	Lama sollevata		Lama abbassata	Lama sollevata		Lama abbassata	Lama sollevata	Parte laterale	
4,5 m (14,8 ft)	Avambraccio standard	kg (lb)				2.445* (5.391*)	2.445* (5.391*)	1.950 (4.300)	2.185* (4.818*)	2.185* (4.818*)	1.540 (3.396)	5,17 (17,0)
	Avambraccio lungo	kg (lb)							1.620* (3.572*)	1.620* (3.572*)	1.285 (2.833)	5,78 (19,0)
3 m (9,8 ft)	Avambraccio standard	kg (lb)				2.790* (6.152*)	2.355 (5.193)	1.880 (4.145)	2.130* (4.697*)	1.515 (3.341)	1.220 (2.690)	5,92 (19,4)
	Avambraccio lungo	kg (lb)				2.425* (5.347*)	2.425* (5.347*)	1.900 (4.190)	1.585* (3.495*)	1.310 (2.889)	1.055 (2.326)	6,43 (21,1)
1,5 m (4,9 ft)	Avambraccio standard	kg (lb)				3.365* (7.420*)	2.230 (4.917)	1.765 (3.892)	2.320* (5.116*)	1.400 (3.087)	1.120 (2.470)	6,13 (20,1)
	Avambraccio lungo	kg (lb)				3.105* (6.847*)	2.230 (4.917)	1.760 (3.881)	1.700* (3.749*)	1.220 (2.690)	975 (2.150)	6,63 (21,8)
0 m (0 ft)	Avambraccio standard	kg (lb)	3.860* (8.511*)	3.860* (8.511*)	3.070 (6.769)	3.525* (7.773*)	2.145 (4.730)	1.685 (3.715)	2.365* (5.215*)	1.460 (3.219)	1.165 (2.569)	5,88 (19,3)
	Avambraccio lungo	kg (lb)	3.895* (8.588*)	3.895* (8.588*)	3.010 (6.637)	3.485* (7.684*)	2.115 (4.664)	1.655 (3.649)	2.010* (4.432*)	1.260 (2.778)	1.000 (2.205)	6,40 (21,0)

¹ Il peso minimo include cingoli in acciaio, cabina, operatore, serbatoio del combustibile pieno, contrappeso e benna esclusi.

Capacità di sollevamento - Configurazione massima^{2†}

Altezza del punto di sollevamento			3 m (9,8 ft)			4,5 m (14,8 ft)			Raggio del punto di sollevamento (massimo)			
			Parte anteriore		Parte laterale	Parte anteriore		Parte laterale	Parte anteriore			m (ft)
			Lama abbassata	Lama sollevata		Lama abbassata	Lama sollevata		Lama abbassata	Lama sollevata	Parte laterale	
4,5 m (14,8 ft)	Avambraccio standard	kg (lb)				2.445* (5.391*)	2.445* (5.391*)	2.445* (5.391*)	2.185* (4.818*)	2.185* (4.818*)	1.715 (3.782)	5,17 (17,0)
	Avambraccio lungo	kg (lb)							1.620* (3.572*)	1.620* (3.572*)	1.620* (3.572*)	5,78 (19,0)
3 m (9,8 ft)	Avambraccio standard	kg (lb)				2.790* (6.152*)	2.790* (6.152*)	2.090 (4.608)	2.130* (4.697*)	1.690 (3.726)	1.365 (3.010)	5,92 (19,4)
	Avambraccio lungo	kg (lb)				2.425* (5.347*)	2.425* (5.347*)	2.425* (5.347*)	1.585* (3.495*)	1.585* (3.495*)	1.185 (2.613)	6,43 (21,1)
1,5 m (4,9 ft)	Avambraccio standard	kg (lb)				3.365* (7.420*)	2.485 (5.479)	1.970 (4.344)	2.320* (5.116*)	1.570 (3.462)	1.260 (2.778)	6,13 (20,1)
	Avambraccio lungo	kg (lb)				3.105* (6.847*)	2.485 (5.479)	1.970 (4.344)	1.700* (3.749*)	1.375 (3.032)	1.100 (2.426)	6,63 (21,8)
0 m (0 ft)	Avambraccio standard	kg (lb)	3.860* (8.511*)	3.860* (8.511*)	3.860* (8.511*)	3.525* (7.773*)	2.400 (5.292)	1.890 (4.167)	2.365* (5.215*)	1.640 (3.616)	1.315 (2.900)	5,88 (19,3)
	Avambraccio lungo	kg (lb)	3.895* (8.588*)	3.895* (8.588*)	3.895* (8.588*)	3.485* (7.684*)	2.370 (5.226)	1.860 (4.101)	2.010* (4.432*)	1.420 (3.131)	1.135 (2.503)	6,40 (21,0)

² Il peso massimo include cingoli in acciaio con pattini, cabina, operatore, serbatoio del combustibile pieno, contrappeso, benna esclusa.

† Le caratteristiche tecniche sulla capacità di sollevamento del modello 309 CR si basano su una macchina configurata con un sottocarro lungo (L).

* I suddetti carichi sono conformi allo standard ISO 10567:2007, relativo alla capacità di sollevamento nominale dell'escavatore idraulico, e non superano l'87% della capacità di sollevamento idraulico o il 75% della capacità di ribaltamento. Il peso della benna dell'escavatore non è riportato in questa tabella. Le capacità di sollevamento si riferiscono all'avambraccio standard.

Dichiarazione ambientale del modello 309 CR (sottocarro lungo)

Le seguenti informazioni si applicano alla macchina al momento della produzione finale configurata per la vendita nelle regioni coperte nel presente documento. Il contenuto della presente dichiarazione è valido dalla data di emissione; tuttavia, i contenuti relativi alle funzionalità e alle caratteristiche tecniche della macchina sono soggetti a modifiche senza preavviso. Per ulteriori informazioni, consultate il Manuale di funzionamento e manutenzione della macchina.

Per ulteriori informazioni sulla sostenibilità in corso e sui nostri progressi, visitate <https://www.caterpillar.com/en/company/sustainability>.

Motore

- Il motore Cat® C3.3B è conforme agli standard sulle emissioni U.S. EPA Tier 4 Final ed EU Stage V.
- I motori diesel Cat richiedono l'utilizzo esclusivo di combustibili ULSD (diesel a bassissimo tenore di zolfo, massimo 15 ppm) o ULSD miscelati ai seguenti combustibili a bassa intensità di carbonio** fino a:
 - ✓ Biodiesel fino al 20% (FAME, fatty acid methyl ester)*
 - ✓ Combustibili diesel 100% rinnovabili, HVO (hydrogenated vegetable oil, olio vegetale idrogenato) e GTL (gas-liquido)Per un'applicazione corretta, fate riferimento alle linee guida. Per i dettagli, rivolgetevi al vostro dealer Cat o fate riferimento a "Raccomandazioni sui fluidi per le macchine Caterpillar" (SLBU6250).
**I motori senza dispositivi post-trattamento possono utilizzare miscele superiori, compreso biodiesel al 100% (per l'uso di miscele superiori al biodiesel 20%, rivolgetevi al vostro dealer Cat).*
***Le emissioni di gas serra dallo scarico dei combustibili a minore intensità di carbonio sono essenzialmente uguali a quelle dei combustibili tradizionali.*

Impianto di climatizzazione

- L'impianto di climatizzazione su questa macchina contiene gas refrigerante fluorurato a effetto serra R134a (potenziale di riscaldamento globale = 1.430). L'impianto contiene 1,0 kg (2,20 lb) di refrigerante con un equivalente di CO₂ di 1,430 tonnellate metriche (1,576 ton).

Vernice

- Sulla base dei dati disponibili più affidabili disponibili, la concentrazione massima consentita, misurata in parti per milione (PPM), dei seguenti metalli pesanti nella vernice è:
 - Bario < 0,01%
 - Cadmio < 0,01%
 - Cromo < 0,01%
 - Piombo < 0,01%

Prestazioni acustiche

Pressione sonora sull'operatore di 72 dB(A) (ISO 6396:2008)*
Livello di potenza sonora esterna 99 dB(A) (ISO 6395:2008)**

- *I livelli di pressione sonora sull'operatore dinamici dichiarati in conformità alla normativa ISO 6396:2008. *Misurazioni eseguite con gli sportelli e i finestrini della cabina chiusi.
- **Il livello di potenza sonora indicato per le configurazioni con marchio CE misurato secondo le procedure di prova e le condizioni specificate nella direttiva 2000/14/CE.

Oli e liquidi

- Negli stabilimenti Caterpillar i liquidi di raffreddamento usati sono a base di glicole etilenico. I liquidi di raffreddamento Cat DEAC (antigelo/liquido di raffreddamento motore diesel) e i liquidi di raffreddamento a lunga durata (ELC) Cat possono essere riciclati. Per ulteriori informazioni, rivolgetevi al vostro dealer Cat.
- Cat Bio HYDO Advanced è un olio idraulico biodegradabile approvato da EU Ecolabel.
- È probabile che siano presenti liquidi aggiuntivi, consultate il Manuale di funzionamento e manutenzione o la Guida all'applicazione e all'installazione per consigli completi sui liquidi e intervalli di manutenzione.

Funzionalità e tecnologie

- Le seguenti caratteristiche e tecnologie possono contribuire al risparmio di combustibile e/o alla riduzione del carbonio. Le funzionalità possono variare. Per ulteriori informazioni, rivolgetevi al vostro dealer Cat.
 - Gli impianti idraulici avanzati bilanciano potenza ed efficienza
 - Il sistema di potenza a richiesta offre la massima efficienza e potenza secondo le necessità e non richiede l'intervento dell'operatore
 - Minimo automatico e arresto automatico del motore
 - Gli intervalli di manutenzione estesi riducono il consumo di fluidi e del filtro
 - Aggiornamento flash remoto e risoluzione dei problemi remota (se in dotazione)
 - Le caratteristiche di semplicità d'uso del miniescavatore idraulico migliorano l'efficienza dell'operatore riducendo al minimo il consumo di combustibile (se in dotazione)
 - Cat Grade con Advanced 2D e 3D migliora l'efficienza dell'operatore riducendo al minimo il consumo di combustibile (se in dotazione)

Riciclaggio

- I materiali inclusi nelle macchine sono suddivisi nelle categorie indicate di seguito con percentuale di peso approssimativo. A causa delle variazioni delle configurazioni del prodotto, i seguenti valori nella tabella potrebbero subire delle variazioni.

Tipo di materiale	Percentuale in peso
Acciaio	65,52%
Ferro	21,19%
Gomma	3,50%
Metallo misto	2,20%
Altro	1,89%
Metallo non ferroso	1,81%
Plastica	1,55%
Liquido	1,47%
Metallo misto e non-metallo	0,85%
Misto non metallico	0,01%
Non categorizzato	0,00%
Totale	100%

- Una macchina con un tasso di riciclabilità superiore garantisce un utilizzo più efficiente delle preziose risorse naturali e migliora il valore di fine vita del prodotto. Secondo la norma ISO 16714 (Macchine movimento terra - Riciclabilità e recuperabilità - Terminologia e metodo di calcolo), il tasso di riciclabilità è definito come percentuale in massa (frazione di massa in percentuale) della nuova macchina potenzialmente riciclabile, riutilizzabile o entrambi.

Tutte le parti nella distinta materiali vengono prima valutate in base al tipo di componente in base a un elenco di componenti definito dagli standard ISO 16714 e Japan CEMA (Construction Equipment Manufacturers Association). Le parti rimanenti vengono ulteriormente valutate per la riciclabilità in base al tipo di materiale.

A causa delle variazioni delle configurazioni del prodotto, i seguenti valori nella tabella potrebbero subire delle variazioni.
Riciclabilità - 96%

I dati forniti sopra si basano sulla configurazione del prodotto come fornito dal singolo gruppo di prodotti.

Attrezzatura di serie e a richiesta

L'attrezzatura di serie e a richiesta può variare. Per ulteriori informazioni, rivolgetevi al vostro dealer Cat.

	Di serie	A richiesta		Di serie	A richiesta
MOTORE			CABINA (continua)		
Motore diesel Cat C3.3 (U.S. EPA Tier 4 Final/ EU Stage V) - Motore elettronico, Turbo, Filtro antiparticolato diesel (DPF)	✓		Perni di montaggio per la protezione anteriore e superiore	✓	
Minimo del motore automatico	✓		Presa di alimentazione 12 V	✓	
Arresto automatico del motore	✓		Radio - Bluetooth, ausiliari, microfono, USB (solo carica)	✓	
Freno di rotazione automatico	✓		Ease of Use Indicate		✓
Sistema automatico di traslazione a due velocità	✓		Ease of Use E-Fence		✓
Separatore dell'acqua/combustibile con spia	✓		Cat Grade Advanced 2D		✓
Guarnizione radiale - Filtro dell'aria a doppio elemento	✓		Cat Grade 3D		✓
Liquido di raffreddamento a lunga durata, -37 °C (-37 °F)	✓		Lucernaio	✓	
IDRAULICA			Avvisatore acustico	✓	
Pompa a pistoni a cilindrata variabile elettronica	✓		Luci di lavoro della cabina (lato sinistro) e braccio	✓	
Impianto idraulico con rilevamento del carico/ ripartizione del flusso	✓		Tasca portacellulare	✓	
Pompa idraulica ausiliaria dedicata	✓		Parapioggia		✓
Sistema automatico della potenza	✓		Monitor LCD a colori di nuova generazione (IP66)	✓	
Monitoraggio temperatura olio idraulico	✓		- Interfaccia Jog Dial	✓	
Accumulatore certificato	✓		- Indicatori del livello combustibile e della temperatura del liquido di raffreddamento	✓	
Olio idraulico HYDO™ Advanced	✓		- Manutenzione e monitoraggio della macchina	✓	
Scarico ecologico	✓		- Prestazioni e regolazioni della macchina	✓	
CABINA			- Codice di sicurezza numerico	✓	
Protezione superiore ISO 10262 1998 Livello I	✓		- Più lingue	✓	
Struttura ROPS ISO 12117-2:2008	✓		- Predisposizione per telecamera (IP68 e IP69K)	✓	
Modalità Stick Steer	✓		- Contatore con interruttore Wake Up	✓	
Controllo velocità di traslazione	✓		Monitor avanzato di nuova generazione (<i>tutti gli elementi seguenti sono inclusi nell'opzione Monitor avanzato di nuova generazione</i>)		✓
Dispositivo di modifica della configurazione dei comandi	✓		- Touchscreen		
Poggiapolsi regolabili	✓		- Sistema di riferimento cantiere		
Poggiapiedi sagomati	✓		- Possibilità di installare telecamera ad alta definizione (IP68 e IP69K)		
Tappetino lavabile rimovibile	✓		- Codice di sicurezza numerico		
Pedali di comando marcia e leve manuali	✓		SOTTOCARRO		
Chiavetta Cat con opzione codice di accesso	✓		Cingoli lubrificati a grasso	✓	
Premere per avviare con telecomando a chiave Bluetooth®		✓	Occhielli di ancoraggio sul telaio del cingolo	✓	
HVAC con controllo automatico della temperatura	✓		Lama apripista	✓	
Comando di blocco dell'impianto idraulico	✓		Ampia lama apripista		✓
Parabrezza anteriore inferiore integrato	✓		Flottaggio della lama	✓	
Portaoggetti sopra la testa con parabrezza con servomeccanismo	✓		Bordo soggetto a usura reversibile, imbullonato	✓	
Uscita di emergenza dal finestrino posteriore	✓		Cingoli in acciaio (larghezza 450 mm/17,7")		✓
Sedile con sospensioni a schienale alto in tessuto	✓		Cingoli in acciaio grandi (600 mm/23,6")		✓
Sedile a sospensione pneumatica riscaldato		✓	Cingolo in acciaio con sovrappattini in gomma		✓
Cintura di sicurezza retrattile (75 mm/3")	✓		Guide dei cingoli		✓
Sistema Seat Belt Reminder		✓			
Appendiabiti	✓				
Portabicchiere	✓				
Illuminazione interna a LED	✓				
Portadocumenti	✓				

(continua alla pagina seguente)

Miniescavatore idraulico 309 CR

Attrezzatura di serie e a richiesta (segue)

L'attrezzatura di serie e a richiesta può variare. Per ulteriori informazioni, rivolgetevi al vostro dealer Cat.

	Di serie	A richiesta		Di serie	A richiesta
BRACCIO, AVAMBRACCIO E LEVERAGGI			PROTEZIONI		
Braccio monopezzo (3.400 mm/133,9")	✓		Struttura ROPS ISO 12117-2:2008	✓	
Avambraccio standard (1.820 mm/71,7")	✓		Protezione superiore ISO 10262:1998 (Livello I)	✓	
Avambraccio lungo (2.360 mm/92,9")		✓	Protezione superiore ISO 10262:1998 (Livello II)		✓
Predisposizione per pala frontale - Attacco imperniato/manuale Attacco/Attacco idraulico (non disponibile in tutte le regioni)	✓		Protezione anteriore (a rete) ISO 10262:1998 (Livello I)		✓
Predisposizione pinza a pollice (non disponibile in tutte le regioni)	✓		Protezione anteriore (impieghi gravosi) ISO 10262:1998 (Livello II)		✓
Attrezzatura tra cui benne, trivelle e martelli		✓	Protezioni guidacingoli		✓
Tubazioni idrauliche ausiliarie secondarie con scarico del carter		✓	ALTRO		
Valvola di ritegno di abbassamento del braccio		✓	Contrappeso aggiuntivo		✓
Valvola di ritegno di abbassamento dell'avambraccio		✓	Blocchi sulle porte vani esterni	✓	
Anello di sollevamento certificato		✓	Tappo combustibile con serratura	✓	
IMPIANTO ELETTRICO			Presa per faro rotante	✓	
Impianto elettrico, 12 volt	✓		Catarifrangenti posteriori	✓	
Alternatore da 60 ampere	✓		Riscaldatore della camicia d'acqua		✓
Interruttore di circuito	✓		Pompa di rifornimento		✓
Batteria da 900 CCA esente da manutenzione	✓		Braccio ad angolazione variabile (fare riferimento alla brochure 309 CR VAB per specifiche e informazioni aggiuntive VAB)		✓
Scollegamento della batteria	✓				
Interruttore di spegnimento con chiave di accensione	✓				
Product Link™ Elite (si applicano normative)		✓			
Allarme di marcia	✓				
Telecamera posteriore		✓			
Faro rotante		✓			

Per informazioni complete sui prodotti Cat, i servizi dei dealer e le soluzioni per il settore, visitate il sito Web all'indirizzo www.cat.com.

© 2024 Caterpillar
Tutti i diritti riservati

Materiali e caratteristiche tecniche sono soggetti a variazione senza obbligo di preavviso. Le macchine illustrate nelle foto possono comprendere attrezzature aggiuntive. Consultate il dealer Cat per informazioni sulle opzioni disponibili.

CAT, CATERPILLAR, LET'S DO THE WORK, i rispettivi loghi, i marchi "Caterpillar Corporate Yellow", "Power Edge" e Cat "Modern Hex" nonché le identità dei prodotti qui usati sono marchi di fabbrica di Caterpillar e non possono essere usati senza permesso.

ALHQ8166-04 (04-2024)
Sostituisce ALHQ8166-03
Numero di fabbricazione: 07A
(North America, Chile,
Europe, Turkey, ANZP)

