

UNTUK EXCAVATOR

CAT[®] PAYLOAD



CAT® PAYLOAD* TEKNOLOGI TINGKATKAN PRODUKTIVITAS ANDA

*TIDAK RESMI DIPERDAGANGKAN

Excavator generasi berikutnya melakukan semua jenis tugas - pemuatan, penimbunan, penanganan material, dan lainnya. Teknologi Cat® Payload menyediakan penimbangan sambil berjalan untuk membantu operator mencapai target yang tepat setiap waktu dan mencegah beban berlebih, beban kurang, atau kesalahan pemuatan material.



MEMUAT DENGAN AKURAT. LEBIH CEPAT. LEBIH MUDAH. LEBIH AMAN. SETIAP SAAT.

Empat cara Cat Payload mengoptimalkan hasil untuk aplikasi excavator:



MENGURANGI BIAYA: HEMAT BIAYA BAHAN BAKAR, TENAGA KERJA, DAN WAKTU.



MENINGKATKAN AKURASI: TARGET PAYLOAD YANG AKURAT MEMBANTU MENGANTISIPASI PEMUATAN BERLEBIH DAN PEMUATAN KURANG.



MENINGKATKAN EFISIENSI OPERATOR: OPERATOR BERPENGALAMAN BEKERJA DENGAN LEBIH AKURAT DIBANDINGKAN SEBELUMNYA, SEDANGKAN OPERATOR BARU BISA MULAI BEKERJA DENGAN LEBIH CEPAT.



MENINGKATKAN KESELAMATAN: MEMBANTU MENCEGAH PEMUATAN TRUK SECARA BERLEBIH, YANG MEMBUAT BEBAN MENJADI LEBIH BERAT DAN TIDAK STABIL, MENGURANGI KINERJA Pengereman, SERTA MENIMBULKAN RISIKO TERJUNGKIR LEBIH BESAR BAGI OPERATOR.



INTEGRASI MENDALAM

MUDAH DIGUNAKAN TANPA MENGIRA-NGIRA

Teknologi Cat Payload diintegrasikan secara mendalam pada excavator Cat generasi berikutnya untuk memberi operator alat yang mudah digunakan untuk pemuatan penuh presisi. Payload dipasang di pabrik pada excavator baru atau dapat diretrofit sebagai opsi dealer untuk model tertentu.

TEKNOLOGI YANG TEPAT UNTUK SEMUA APLIKASI PEMUATAN

Operator dapat langsung melihat bobot alat berat saat itu juga pada monitor dan mengetahui secara presisi jumlah material di dalam bucket/grapple dan truk, setiap pemuatan, setiap saat. Tampilan yang mudah dibaca menunjukkan bobot beban bucket/grapple dan truk saat melacak jumlah beban dan perpindahan material. Pastikan truk dimuat hingga potensi maksimum dan tingkatkan konsistensi muatan untuk operator dengan semua tingkat pengalaman.

Kompatibilitas Payload dapat berbeda tergantung pada model excavator. Hubungi dealer Cat Anda untuk membicarakan sistem dan opsi terbaik untuk armada, operator, dan aplikasi Anda.

TEKNOLOGI PAYLOAD

LACAK DAN PANTAU PRODUKSI



Teknologi Cat Payload menyediakan penimbangan muatan terpasang serta data pelacakan material dan pengukuran produksi yang bernilai. Data ini tersedia untuk masing-masing alat berat, juga tersedia data efisiensi operasional tingkat armada yang bernilai.

Langganan Cat® Productivity atau VisionLink® diperlukan untuk pelaporan data peralatan. Ketersediaan dapat berbeda-beda tergantung kawasan dan model, hubungi dealer Cat Anda untuk lebih jelasnya.

APA FUNGSI PAYLOAD UNTUK SAYA?

- + Meningkatkan produktivitas dari operator
- + Membantu mencegah pemuatan berlebih/
pemuatan kurang dan kesalahan pemuatan
- + Meningkatkan waktu siklus
- + Membantu meningkatkan efisiensi bahan bakar
untuk menghemat biaya bahan bakar
- + Membantu mempertahankan operator terlatih
- + Mengurangi keausan dan kerusakan peralatan
yang tidak perlu



TINGKATKAN PRODUKTIVITAS

WAKTU MUAT LEBIH CEPAT HINGGA 10%



CARA KERJA

PENGUKURAN BEBAN SAMBIL BERJALAN

Sistem Cat Payload menghitung berat material sambil berjalan menggunakan data dari sensor yang mengukur posisi bucket/grapple dan tekanan hidraulik.

- + Penimbangan otomatis memberikan perkiraan berat pada pengangkatan rendah (di bawah kisaran timbang) dan mengukur berat dengan boom diangkat (melalui kisaran timbang).
- + Mengurangi kelebihan material dengan mudah di lintasan terakhir sesuai perkiraan berat aktual untuk pemuatan yang akurat - mengantisipasi pemuatan berlebih/kurang.
- + Muatan bucket/grapple dipindahkan ke berat muatan kumulatif truk segera setelah perkiraan berat dihitung. Muatan dikaitkan dengan truk setelah bucket membuang muatan.
- + Tetapkan batasan area pengambilan dan pembuangan untuk membantu mencegah kesalahan penghitungan muatan, yang dapat terjadi selama aktivitas pekerjaan seperti penyortiran ulang.
- + Melihat muatan bucket/grapple dan berat muatan kumulatif truk dengan mudah dari monitor layar sentuh.
- + Menerima peringatan beban berlebih muatan apabila beban bucket/grapple melampaui batas muatan alat berat.
- + Operator dapat melacak produksi harian dari kabin dengan akses cepat ke berat truk, beban/jumlah siklus, gerakan material, serta total harian.
- + Manajer dapat melihat detail muatan dan indikator kinerja utama secara online untuk membantu mengelola bisnis - harus berlangganan VisionLink® atau Cat Productivity.

TEKNOLOGI PAYLOAD PRINSIP KERJA DASAR:

1. Panaskan komponen pengangkatan untuk akurasi kisaran timbang yang lebih baik.
2. Nolkan bucket/grapple kosong.
3. Atur berat target muatan (opsional).
4. Muatkan material ke dalam bucket/grapple.
5. Angkat perlahan melalui kisaran timbang untuk menghasilkan berat tertimbang (ditandai dengan ikon pada tampilan).
6. Condongkan bucket/grapple (sesuai kebutuhan) untuk membuang kelebihan material guna memenuhi berat target lintasan terakhir.
7. Setelah lintasan bucket/grapple terakhir, tekan simpan untuk menyimpan data muatan ke memori dan memperbarui total.

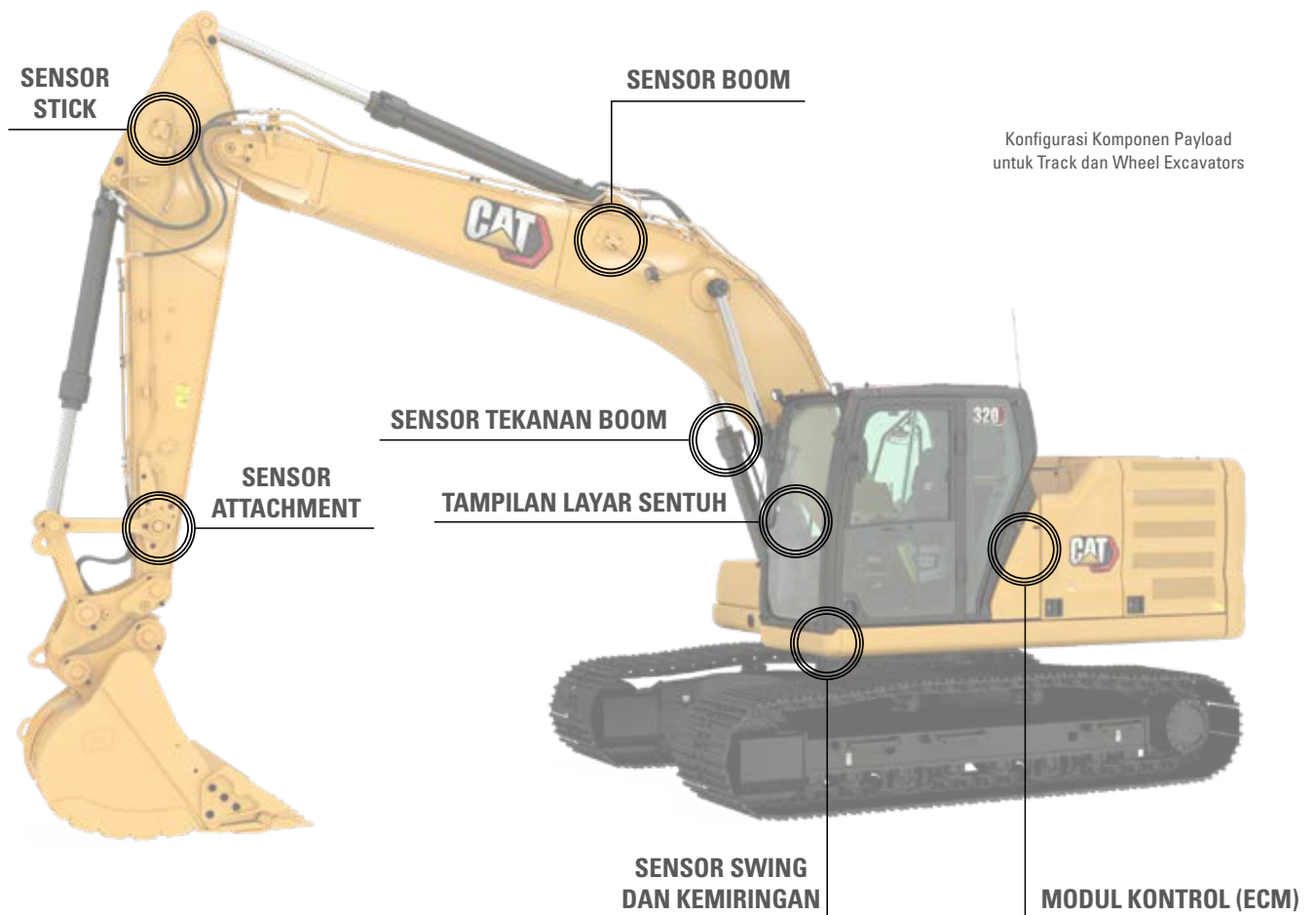


WAKTU SIKLUS YANG LEBIH CEPAT

TEKNOLOGI PAYLOAD

KOMPONEN MODULAR

Komponen terintegrasi Cat Payload dilindungi dari kerusakan, yang memastikan masa pemakaian lama, kontrol yang andal, dan hasil yang akurat. Fitur dan ketersediaan dapat berbeda-beda. Hubungi dealer Cat Anda untuk mendapatkan informasi spesifik model.



LAMPIRAN

Payload untuk fungsi excavator dengan berbagai macam attachment work tool.



Bucket (Berbagai Jenis)



Grapple Penghancuran & Penyortiran



Clamshell Grapple



Grapple Kulit Jeruk

CATATAN: Payload untuk grapple memerlukan pembaruan perangkat lunak. Ketersediaan dapat berbeda-beda berdasarkan wilayah dan model. Hubungi dealer Cat untuk mendapatkan penjelasan.

IKHTISAR TAMPILAN MUATAN



Tampilan Generasi Berikutnya
Ditunjukkan
(Tampilan Dapat Berbeda-beda
Tergantung Model Alat Berat)

MENU NAVIGASI PAYLOAD	
1	ID Material - Jenis material yang sedang dimuat.
2	Jumlah Bucket/Grapple - Jumlah payload yang telah dimuat ke truk oleh alat berat ke truk saat ini.
3	Payload Bucket/Grapple - Menampilkan berat material yang ada di bucket/grapple saat ini.
4	Ikon Status Berat - Menunjukkan berbagai status berat untuk operator.
5	Ikon Status Berat Target - Menunjukkan status berat target untuk operator (hanya aktif jika target telah disetel).
6	Muatan Tersisa - Menampilkan sisa berat yang diperlukan untuk mencapai target muatan.
7	Ikon Aktif Area Ambil Buang - Menyampaikan jika batasan area pengambilan dan pembuangan telah disetel. Membantu mencegah kesalahan penghitungan muatan selama aktivitas pekerjaan seperti penyortiran kembali.
8	Ikon Aktif Muatan Truk - Apabila area pengambilan pembuangan digunakan, ini mengingatkan operator jika nilai muatan akan ditambahkan ke muatan truk (ikon akan berwarna hijau).
9	Muatan Truk - Berat jumlah material yang saat ini dimuat dalam truk.
10	Jumlah Truk - Menunjukkan frekuensi pemuatan truk selama giliran kerja saat ini.
11	ID Truk - Menunjukkan truk yang sedang dimuat.

IKON STATUS BERAT	
	Perkiraan Berat Seluruhnya
	Penimbangan Perkiraan
	Berat Akurat Seluruhnya
	Penimbangan Akurat

IKON STATUS BERAT TARGET	
	Target Tidak Tercapai
	Siklus Terakhir
	Target Tercapai
	Beban Berlebih

IKON AREA AMBIL BUANG	
	Sudut Ayun Kiri Aktif
	Sudut Ayun Kanan Aktif
	Batas Maju Aktif
	Ayun Kiri & Kanan Aktif
	Semua Aktif (Ayun & Maju)

SIKLUS MUATAN

MENCAPAI TARGET DENGAN AKURAT SETIAP SAAT



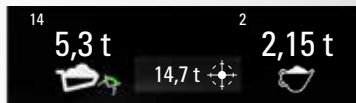
1. GALI

Berat dari bucket sebelumnya ditampilkan. Jika beban sebelumnya hanya mendapatkan berat estimasi, indikator status berat akan bergaris putih. Jika berat akurat diperoleh, indikator akan bergaris hijau.



2. ANGGAT

Indikator status berat akan berubah untuk mengindikasikan perkiraan berat saat bucket tertekuk dan terangkat. Perkiraan berat akan ditampilkan.



3. SWING (AWAL)

Berat muatan bucket mulai dikumpulkan dengan data swing dan perkiraan berat masih ditampilkan.



4. SWING (AKHIR)

Penimbangan selesai. Muatan bucket untuk siklus saat ini diperbarui pada berat yang baru dan indikator status timbangan menunjukkan penimbangan yang akurat.



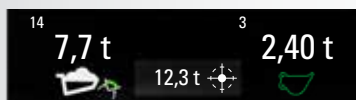
5. BUANG

Setelah pembuangan material, muatan truk, sisa muatan, dan jumlah bucket diperbarui.



6. KEMBALI

Saat bucket diturunkan untuk memulai penggalian, indikator timbangan menampilkan ikon berat akurat lengkap.





AREA AMBIL BUANG

MENGHENTIKAN SALAH HITUNG SAAT MENGGUNAKAN GRAPPLE

Operator dapat menyatel batasan area ambil dan buang untuk membantu mencegah salah hitung saat menggunakan grapple. Jika batas tidak ditentukan, salah hitung dapat terjadi selama pengambilan ulang material.

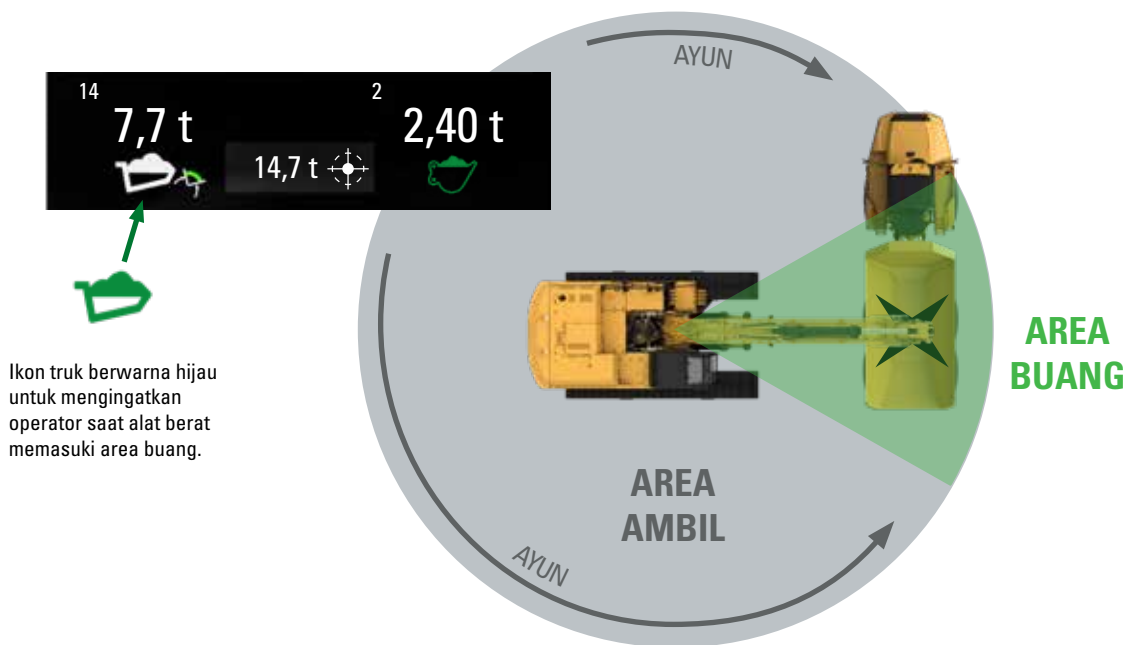
Fungsi ambil dan buang menghitung dan menjumlahkan berat pengoperasian buang segera setelah grapple melintasi sudut atau jarak yang telah ditetapkan. Fungsi ini berguna untuk aplikasi limbah industri, pembongkaran, dan kayu.

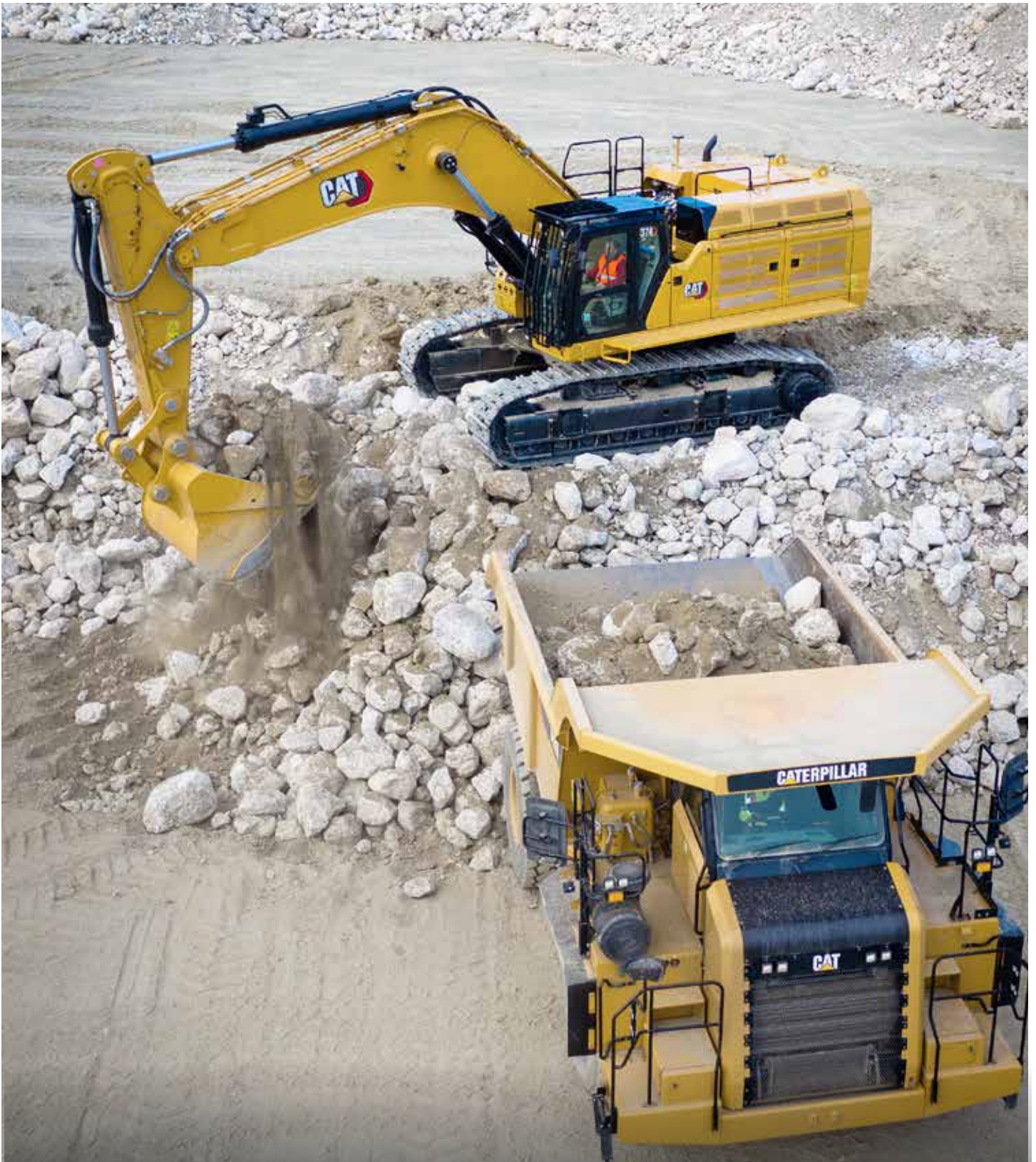
AREA AMBIL

- Saat alat berat membuang benda di area ini, nilai muatan bucket tidak akan ditampilkan di muatan truk.

AREA BUANG

- Muatan bucket yang telah ditetapkan akan ditambahkan ke Payload Truk saat membuang benda ke area ini.





JUMLAH YANG BENAR

MENGANTISIPASI PEMUATAN KURANG ATAU BERLEBIH

Untuk informasi selengkapnya mengenai produk, layanan dealer, dan solusi industri Cat, kunjungi situs web kami di www.cat.com.

A8XQ2265-02 (09-2022)
(Global)

© 2022 Caterpillar. Hak Cipta Dilindungi Undang-Undang.

Materi dan spesifikasi dapat berubah tanpa pemberitahuan. Alat berat yang ditampilkan pada foto mungkin dilengkapi peralatan tambahan. Hubungi dealer Cat Anda untuk opsi yang tersedia.

CAT, CATERPILLAR, LET'S DO THE WORK, VisionLink, logo-logo terkait, "Caterpillar Corporate Yellow", kemasan dagang "Power Edge" dan Cat "Modern Hex", serta identitas perusahaan dan produk yang digunakan di sini merupakan merek dagang dari Caterpillar dan tidak boleh digunakan tanpa izin. VisionLink adalah merek dagang dari Caterpillar Inc., terdaftar di Amerika Serikat dan di negara lain.

www.cat.com www.caterpillar.com

