

CAT[®] PAYLOAD

PARA EXCAVADORAS



CAT® PAYLOAD*

TECNOLOGÍA

AUMENTE SU PRODUCTIVIDAD





*NO APTO PARA USO COMERCIAL

Las excavadoras de última generación pueden realizar todo tipo de tareas, como cargas, apilados, manipulación de materiales y mucho más. La tecnología Cat® Payload ofrece un pesaje sobre la marcha para ayudar a los operadores a alcanzar objetivos precisos en todo momento y evitar la sobrecarga, las cargas insuficientes o los errores en las cargas de materiales.



CARGA PRECISA. MÁS RÁPIDA, MÁS SENCILLA Y MÁS SEGURA. EN TODO MOMENTO.

Cat Payload permite obtener resultados superiores en aplicaciones de excavadoras gracias a cuatro factores:

-  **REDUCCIÓN DE COSTOS:** AHORRE TIEMPO, MANO DE OBRA Y COSTOS DE COMBUSTIBLE.
-  **MEJORA DE LA PRECISIÓN:** LOS OBJETIVOS PRECISOS DE PAYLOAD AYUDAN A ELIMINAR LA SOBRECARGA Y LAS CARGAS INSUFICIENTES.
-  **AUMENTO DE LA EFICIENCIA DEL OPERADOR:** LOS OPERADORES EXPERIMENTADOS PUEDEN TRABAJAR DE MANERA MÁS PRECISA, Y LOS NOVATOS PUEDEN ALCANZAR EL NIVEL DE LOS EXPERTOS MÁS RÁPIDAMENTE.
-  **MEJORA DE LA SEGURIDAD:** EVITA LA SOBRECARGA DEL CAMIÓN QUE GENERA CARGAS MÁS PESADAS E INESTABLES, LO QUE REDUCE EL RENDIMIENTO DE LOS FRENOS Y PUEDE PROVOCAR QUE EL CONDUCTOR TENGA MÁS RIESGOS DE VUELCOS.



GRAN INTEGRACIÓN

SIMPLE DE UTILIZAR Y SIN NECESIDAD DE HACER APROXIMACIONES

Las tecnologías Cat Payload están completamente integradas en las excavadoras Cat de última generación a fin de proporcionar una herramienta fácil de usar a los operadores para poder realizar cargas precisas. Payload se instala en fábrica en las excavadoras nuevas o la puede instalar el distribuidor como opción para modelos seleccionados.

LA TECNOLOGÍA ADECUADA PARA CUALQUIER APLICACIÓN DE CARGA

Los operadores pueden ver al instante pesos en el monitor en tiempo real y saber, de forma precisa, cuánto material hay en el cucharón o garfio y en cada carga, en todo momento. En la pantalla de fácil lectura, se muestran los pesos de las cargas del cucharón o garfio y del camión al mismo tiempo que se registran los recuentos de cargas y los movimiento de material. Asegúrese de que los camiones estén cargados a su máximo potencial maximum potential y mejore la coherencia de la carga útil para operadores de todos los niveles de experiencia.

La compatibilidad con Payload varía según el modelo de excavadora. Comuníquese con su distribuidor Cat para analizar los mejores sistemas y opciones para su flota, sus operadores y sus aplicaciones.

TECNOLOGÍA PAYLOAD

SEGUIMIENTO Y MONITOREO DE LA PRODUCCIÓN



La tecnología Cat Payload permite realizar el pesaje de la carga útil a bordo junto con datos de mediciones de producción y seguimiento del material. Estos datos están disponibles para máquinas individuales y a nivel de toda la flota, puede proporcionar información de la eficiencia operacional.

Se requiere una suscripción a Cat® Productivity o VisionLink® para los informes de datos de equipos. La disponibilidad puede variar según región y modelo, consulte a su distribuidor Cat para conocer los detalles.

QUÉ PUEDE HACER PAYLOAD POR USTED

- + Aumenta la productividad de los operadores
- + Ayuda a prevenir la sobrecarga, las cargas insuficientes o los errores en las cargas
- + Mejora los tiempos de ciclo
- + Ayuda a mejorar la eficiencia del combustible y permite ahorrar en costos de combustible
- + Ayuda a conservar en el trabajo a los operadores capacitados
- + Reduce el desgaste y los daños innecesarios de los equipos



AUMENTE LA PRODUCTIVIDAD

TIEMPOS DE CARGA HASTA UN 10 % MÁS RÁPIDOS



CÓMO FUNCIONA

PESAJE DE CARGA SOBRE LA MARCHA

El sistema Cat Payload calcula el peso del material sobre la marcha mediante datos provenientes de los sensores que miden la posición del cucharón o garfio y la presión hidráulica.

- + El pesaje automático entrega estimaciones de los pesos en levantamientos bajos (por debajo de la gama de pesaje) y pesos de escala cuando la pluma está levantada (dentro de la gama de pesaje).
- + Descargue con facilidad el exceso de material en la última pasada con estimaciones de peso en tiempo real para lograr una carga precisa, sin carga insuficiente ni sobrecarga.
- + Las cargas útiles del cucharón o garfio se transfieren fácilmente al peso de carga útil acumulada del camión en cuanto se calcula un peso estimado. La carga útil se traba en el camión una vez que el cucharón se descarga completamente.
- + Configure límites optativos de área de toma y descarga para ayudar a prevenir los recuentos incorrectos de la carga útil, que pueden darse durante actividades como la reordenación.
- + Visualice el peso de la carga útil del cucharón o garfio y el peso de la carga útil acumulado del camión sin esfuerzo en el monitor de pantalla táctil.
- + Reciba alertas de sobrecarga de carga útil cuando las cargas del cucharón o garfio excedan los límites de carga útil de la máquina.
- + Los operadores puede hacer un seguimiento de la producción diaria desde la cabina, con un acceso rápido a los pesos del camión, los recuentos de carga o ciclos, el movimiento del material y los totales diarios.
- + Los administradores pueden ver detalles de la carga útil e indicadores clave de rendimiento en línea para ayudar a gestionar el trabajo. Para ello, se requiere una suscripción a Cat Productivity o VisionLink®.

OPERACIÓN BÁSICA DE LA TECNOLOGÍA PAYLOAD:

1. Calienta los componentes de levantamiento para una mejor precisión de la gama de pesaje.
2. Pone en cero el peso del cucharón o garfio vacío.
3. Establece el peso objetivo de la carga útil (optativo).
4. Carga el cucharón o garfio con material.
5. Levanta uniformemente el cucharón dentro de la gama de pesaje para generar un peso de escala (se indica con el ícono de la pantalla).
6. Descarga el cucharón o el garfio (según sea necesario) para quitar el exceso de material y alcanzar el peso objetivo en la última pasada.
7. Luego de la última pasada del cucharón o garfio, presione "Store" (Almacenar) para guardar los datos de la carga útil en la memoria y actualizar los totales.

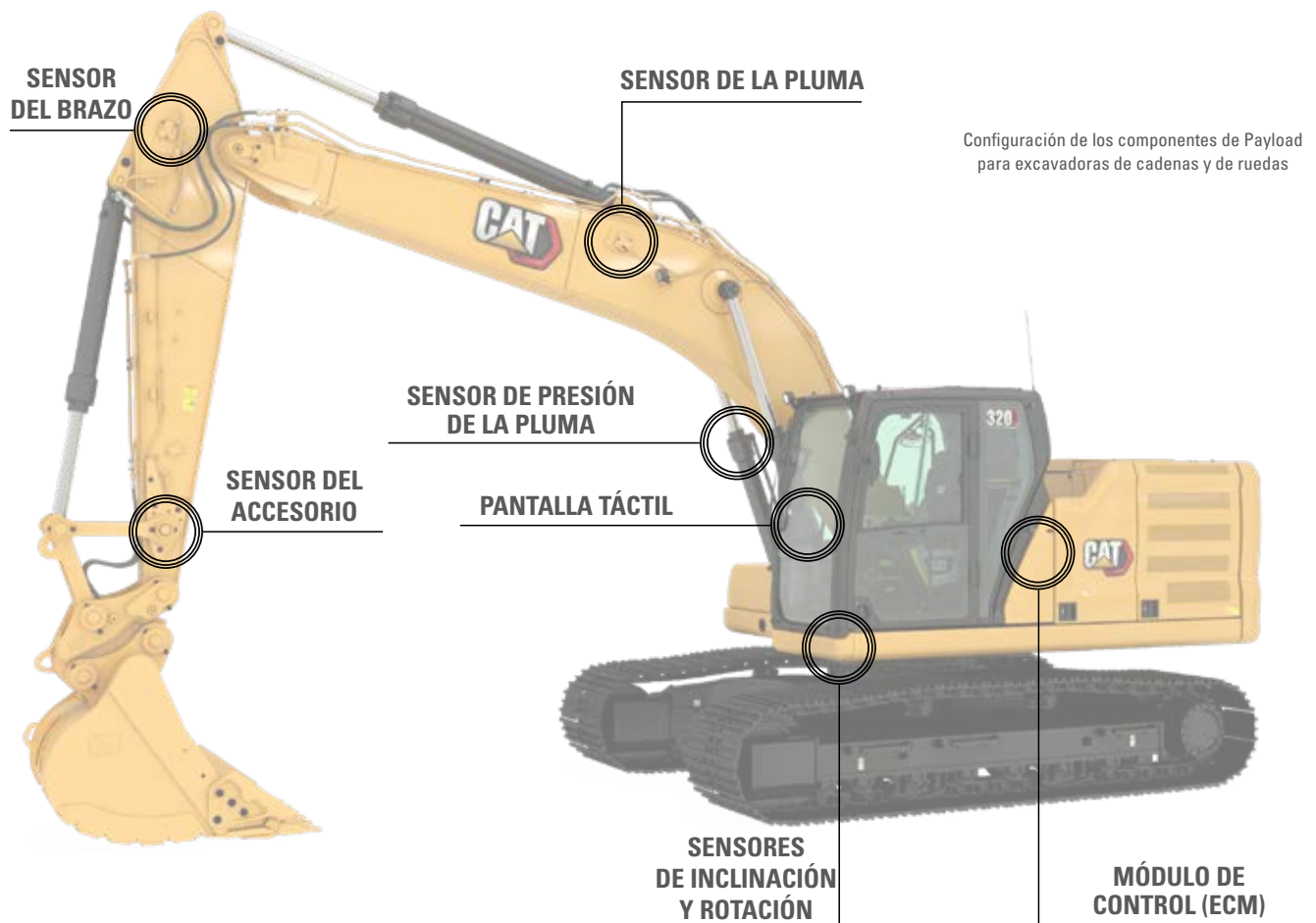


DE TIEMPOS DE CICLO MÁS RÁPIDOS

TECNOLOGÍA PAYLOAD

COMPONENTES MODULARES

Los componentes integrados de Cat Payload están protegidos contra daños, lo que garantiza una vida útil prolongada, un control fiable y resultados precisos. Las funciones y la disponibilidad pueden variar. Comuníquese con su distribuidor Cat para obtener información específica del modelo.



ACCESORIOS

Payload para excavadoras funciona con una amplia variedad de accesorios de herramientas.



Cucharones (diversos tipos)



Garfios de demolición y selección



Garfios almeja



Garfios Orange Peel

NOTA: Payload para garfios puede requerir una actualización de software. La disponibilidad puede variar según la región y el modelo. Consulte a su distribuidor Cat para conocer los detalles.

DESCRIPCIÓN GENERAL DE LA PANTALLA DE PAYLOAD



Imagen de la pantalla de última generación (La pantalla puede ser diferente según el modelo de máquina)

MENÚ DE NAVEGACIÓN DE PAYLOAD	
1	ID del material: el tipo material que se está cargando.
2	Recuento del cucharón o garfio: la cantidad de cargas útiles que ha cargado la máquina en el camión actual.
3	Carga útil del cucharón o garfio: muestra el peso del material que se encuentra actualmente en el cucharón o garfio.
4	Ícono de estado del peso: transmite los distintos estado de peso al operador.
5	Ícono de estado del peso objetivo: transmite el estado de peso objetivo al operador (solo está activo si se ha configurado un objetivo).
6	Carga útil restante: muestra el peso restante necesario para alcanzar la carga útil de objetivo.
7	Ícono de área de toma y descarga activa: transmite si se han establecido los límites del área de toma y descarga. Ayuda a prevenir los recuentos incorrectos durante actividades como la reclasificación.
8	Ícono de carga útil del camión activa: cuando las áreas de toma y descarga están en uso, esto alerta al operador si se agregará un valor de carga útil a la carga útil del camión (el ícono cambia a color verde).
9	Carga útil del camión: peso de la cantidad de material que se encuentra actualmente cargado en el camión.
10	Recuento del camión: indica la cantidad de veces que se ha cargado el camión durante la jornada de trabajo actual.
11	ID del camión: identifica el camión que se está cargando.

ÍCONOS DE ESTADO DEL PESO	
	Peso estimado finalizado
	Pesaje estimado
	Peso preciso finalizado
	Pesaje preciso

ÍCONOS DE ESTADO DEL PESO OBJETIVO	
	Objetivo no alcanzado
	Último ciclo
	Objetivo alcanzado
	Sobrecargado

ÍCONOS DEL ÁREA DE TOMA Y DESCARGA	
	Ángulo de giro a la izquierda activado
	Ángulo de giro a la derecha activado
	Borde de avance activado
	Giro a la izquierda y derecha activado
	Todo activado (giro y avance)

CICLO DE LA CARGA ÚTIL

ALCANCE OBJETIVOS PRECISOS EN TODO MOMENTO



1. EXCAVACIÓN

Se muestra el peso del cucharón anterior. Si solo se obtuvo un peso estimado de la carga anterior, el indicador de estado del peso tendrá un contorno blanco. Si se obtuvo un peso preciso, el indicador tendrá un contorno verde.

2. LEVANTAMIENTO

El indicador de estado del peso cambiará para indicar un peso estimado cuando se retrae y levanta el cucharón. Se mostrará el peso estimado.

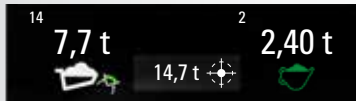


3. GIRO (INICIO)

El peso de la carga útil del cucharón comienza a converger con los datos de giro y se muestra el peso estimado.

4. GIRO (FINAL)

El pesaje ha finalizado. Se actualizó la carga útil del cucharón para el ciclo actual al nuevo peso y el indicador de estado del peso muestra el pesaje preciso.



5. DESCARGA

Cuando se descarga el material, se actualiza la carga útil del camión, la carga útil restante y el recuento del cucharón.

6. RETORNO

Cuando se baja el cucharón para comenzar la excavación, el indicador de peso muestra el ícono de pesaje preciso finalizado.





ÁREA DE TOMA Y DESCARGA

NO MÁS RECUENTOS INCORRECTOS CUANDO USE GARFIOS

Los operadores pueden configurar límites de área de toma y descarga para ayudar a prevenir los recuentos incorrectos cuando se usa un garfio. Si no se especifican los límites, se puede producir un recuento incorrecto durante el proceso de volver a tomar el material.

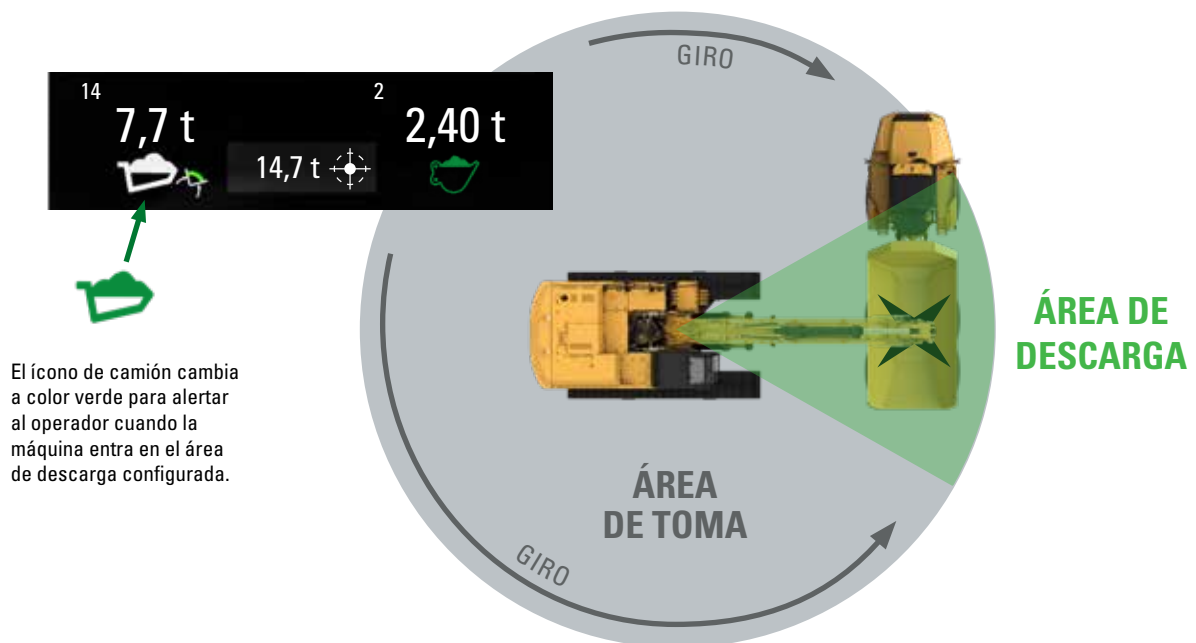
La funcionalidad de toma y descarga calcula y cuenta el peso de la operación de descarga en cuanto el garfio cruza el ángulo o la distancia que se configuró previamente. Esta funcionalidad es útil para las aplicaciones de desperdicios industriales, demolición y madereras.

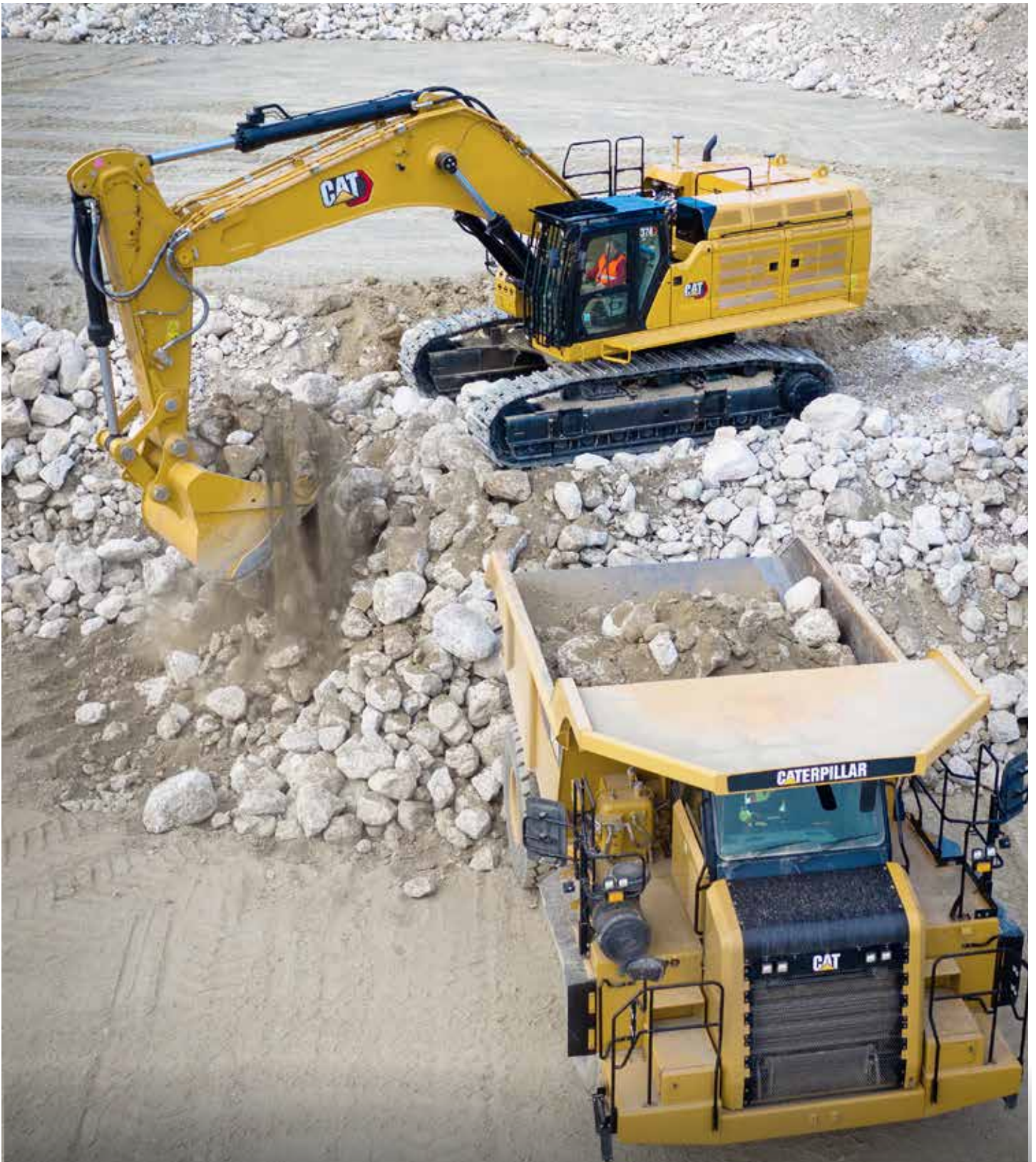
ÁREA DE TOMA

- Cuando la máquina descarga un objeto en esta área, no se reflejará el valor de carga útil del cucharón en la carga útil del camión.

ÁREA DE DESCARGA

- El valor determinado de carga útil del cucharón se agregará a la carga útil del camión cuando se descargue el objeto dentro de esta área.





LA CANTIDAD CORRECTA

ELIMINE LA SOBRECARGA O LA CARGA INSUFICIENTE

Para obtener información más completa sobre los productos Cat, los servicios del distribuidor y las soluciones del sector, visite nuestro sitio web www.cat.com.

© 2022 Caterpillar. Todos los derechos reservados.

Los materiales y las especificaciones están sujetos a cambio sin previo aviso. Las máquinas presentadas en las fotos pueden incluir equipo adicional. Consulte a su distribuidor Cat para conocer las opciones disponibles.

CAT, CATERPILLAR, LET'S DO THE WORK, VisionLink, sus respectivos logotipos, el color "Caterpillar Corporate Yellow", la imagen comercial de "Power Edge" y Cat "Modern Hex", así como la identidad corporativa y de producto utilizadas en la presente, son marcas registradas de Caterpillar y no pueden utilizarse sin autorización. VisionLink es una marca registrada de Caterpillar Inc., registrada en los Estados Unidos y en otros países.

www.cat.com www.caterpillar.com

ASXQ2265-02 (09-2022)
(Global)

