

PARA EXCAVADORAS

CAT[®] PAYLOAD



CAT® PAYLOAD*

TECNOLOGÍA

AUMENTE SU PRODUCTIVIDAD

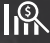



*SIN VALOR LEGAL

Las excavadoras de nueva generación asumen todo tipo de tareas, carga, apilamiento, manipulación de material y mucho más. La tecnología Cat® Payload proporciona un cálculo del peso sobre la marcha para ayudar a los operadores a lograr objetivos exactos siempre y evitar sobrecargas, subcargas o cargas incorrectas de materiales



CARGA PRECISA. MÁS RÁPIDO. MÁS FÁCIL. MÁS SEGURO. SIEMPRE.

Resultados que ofrece Cat Payload para las aplicaciones de excavadoras:

-  **REDUCCIÓN DE COSTOS:** AHORRO DE TIEMPO, TRABAJO Y COSTOS DE COMBUSTIBLES.
-  **MEJORA DE LA PRECISIÓN:** LOS OBJETIVOS PRECISOS DE PAYLOAD ELIMINAN LA SOBRECARGA Y LA SUBCARGA.
-  **AUMENTO DE LA EFICIENCIA DEL OPERADOR:** LOS OPERADORES EXPERIMENTADOS PODRÁN TRABAJAR CON MÁS PRECISIÓN QUE NUNCA, MIENTRAS QUE LOS OPERADORES NUEVOS PODRÁN APRENDER CON MAYOR RAPIDEZ.
-  **MEJORA DE LA SEGURIDAD:** EVITA LA SOBRECARGA DEL CAMIÓN, LO QUE CREA CARGAS MÁS PESADAS E INESTABLES, REDUCIENDO EL RENDIMIENTO DE LOS FRENOS Y EXPONIENDO AL CONDUCTOR A UN MAYOR RIESGO DE VUELCO.



PLENA INTEGRACIÓN

SIMPLE DE USAR SIN CONJETURAS

Las tecnologías Cat Payload están totalmente integradas en las palas de ruedas Cat de nueva generación para ofrecer a los operadores una herramienta fácil de usar para disponer de una carga precisa. Payload se instala de serie en las nuevas excavadoras o se puede incorporar como una opción de distribuidor en determinados modelos.

LA TECNOLOGÍA ADECUADA PARA CUALQUIER APLICACIÓN DE CARGA

Los operadores pueden ver instantáneamente los pesos en tiempo real en el monitor y saber precisamente cuánto material hay en el cucharón/pinza y en el camión, sea cual sea la carga y siempre. Una pantalla fácil de leer muestra los pesos de la carga del cucharón/pinza y el camión a la vez que se realiza un seguimiento del número de cargas y movimientos de material. Garantice que los camiones están cargados a su máximo potencial y mejore la coherencia de la carga útil para operadores de cualquier nivel de experiencia.

La compatibilidad con Payload varía en función del modelo de excavadora. Póngase en contacto con su distribuidor Cat para analizar los mejores sistemas y opciones para su flota, operadores y aplicaciones.

TECNOLOGÍA PAYLOAD

SEGUIMIENTO Y SUPERVISIÓN DE PRODUCCIÓN



La tecnología Cat Payload ofrece pesado de carga útil a bordo junto con valiosos datos de seguimiento de material y de medición de producción. Estos datos están disponibles para máquinas individuales y puede proporcionar valiosos datos de eficiencia operativa en toda la flota

Es necesaria una suscripción a Cat® Productivity o VisionLink® para la notificación de datos de equipo. La disponibilidad puede variar por región y modelo, póngase en contacto con su distribuidor Cat para obtener más información.

¿QUÉ PUEDE HACER PAYLOAD POR MÍ?

- + Aumenta la productividad de los operadores
- + Evita la sobre / subcarga y la carga incorrecta
- + Mejora los tiempos de ciclo
- + Mejora la eficiencia del combustible, ahorra costes de combustible
- + Ayudar a mantener a los operadores capacitados
- + Reduce el desgaste y los daños innecesarios del equipo



AUMENTE LA PRODUCTIVIDAD

TIEMPOS DE CARGA HASTA UN 10 % MÁS RÁPIDOS



CÓMO FUNCIONA

PESAJE DE LA CARGA SOBRE LA MARCHA

El sistema Cat Payload calcula el peso del material sobre la marcha usando datos procedentes de los sensores que miden la posición del cucharón/pinza y la presión hidráulica.

- + El pesaje automático proporciona pesos estimados en elevaciones bajas (inferiores al rango de pesaje) y pesajes en básculas con la pluma elevada (a través del rango de pesaje).
- + Se realizan cálculos de peso en tiempo real del material excesivo que pueden descargar el material con facilidad de la última pasada disponer de una carga precisa, eliminado la sobrecarga / subcarga.
- + Las cargas útiles del cucharón/pinza se transfieren al peso de la carga útil acumulada del camión tan pronto como se calcula un peso aproximado. La carga útil se acopla al camión una vez que el cucharón se descarga completamente.
- + Coloque límites de área opcionales de agarre y volcado para evitar errores de recuento de carga útil, lo que puede producir durante actividades como una reclasificación.
- + Consulte sin esfuerzo la carga útil del cucharón/pinza y la carga útil acumulada del dúmper en el monitor táctil.
- + Reciba alertas de sobrecarga de carga útil cuando las cargas del cucharón/pinza excedan los límites de carga útil de la máquina.
- + Los operadores pueden supervisar la producción diaria desde la cabina con acceso rápido a los pesos del camión, cantidad de ciclos, el movimiento de material y cargas y valores totales diarios.
- + Los encargados pueden servirse de los datos de carga útil y los indicadores clave de rendimiento que ven en línea para gestionar el negocio; requiere una suscripción a VisionLink® o a Cat Productivity.

TECNOLOGÍA PAYLOAD FUNCIONAMIENTO BÁSICO:

1. Caliente los componentes de elevación para disponer de una mayor precisión del rango de pesaje.
2. Ponga a cero el cucharón/pinza vacíos.
3. Fije el peso de carga útil ideal (opcional).
4. Cargue el cucharón/pinza con material.
5. Levante suavemente mediante el rango de pesaje para generar un peso en báscula (que lo indica un icono en la pantalla).
6. Vuelque el cucharón/pinza (según sea necesario) para eliminar el exceso de material y cumplir con el peso ideal para la última pasada.
7. Tras la última pasada del cucharón/pinza, oprima guardar para guardar los datos de la carga útil en la memoria y actualizar los datos totales.

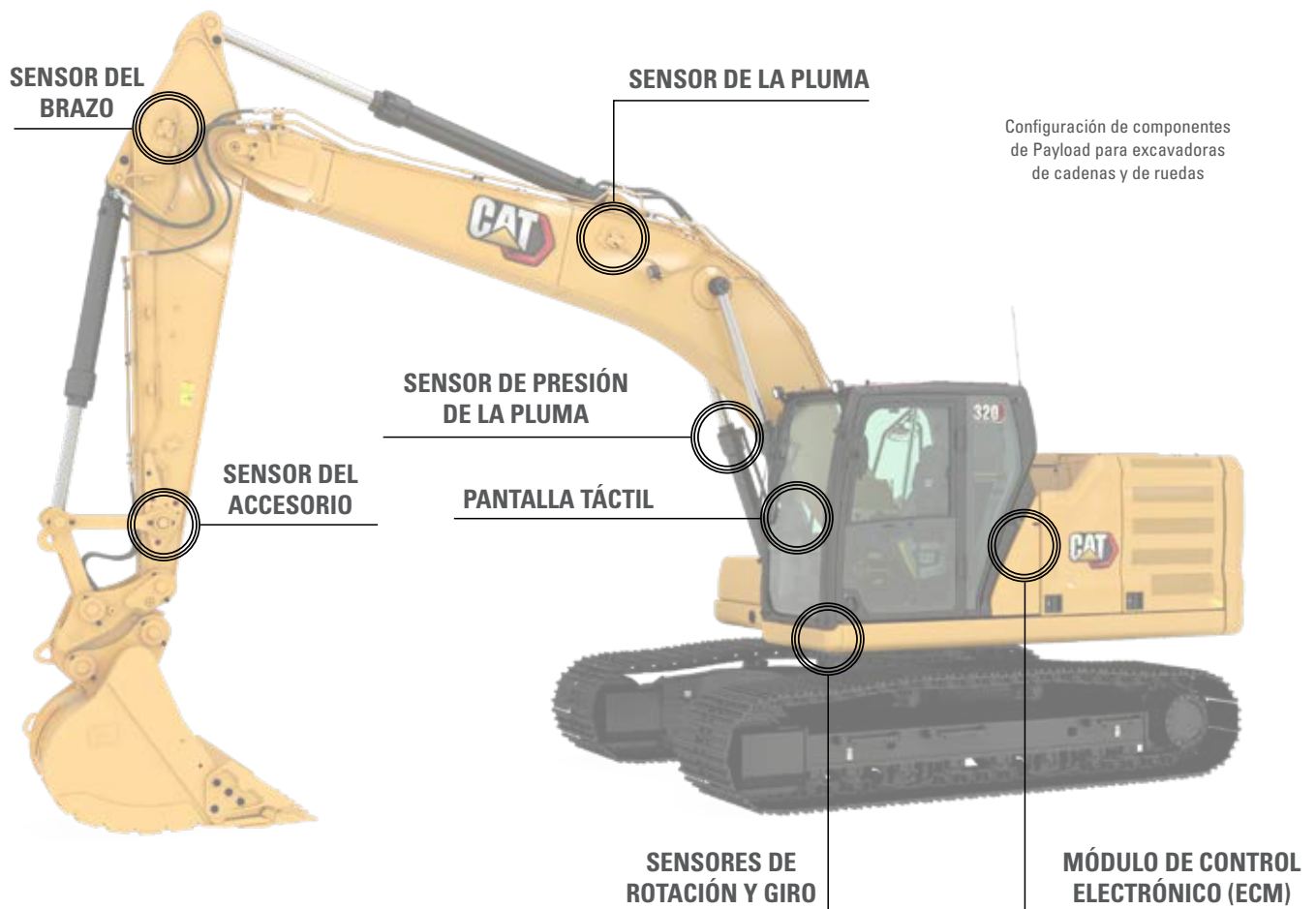


TIEMPOS DE CICLO MÁS RÁPIDOS

TECNOLOGÍA PAYLOAD

COMPONENTES MODULARES

Los componentes integrados de Cat Payload están protegidos, lo que asegura una vida útil extensa, un control confiable y resultados precisos. Las características y la disponibilidad pueden variar; consulte a su distribuidor Cat para obtener información sobre un modelo específico.



ADJUNTOS

Payload para excavadoras funciona con una amplia gama de accesorios de implemento.



Cucharones
(varios tipos)



Pinzas de demolición
y clasificación



Garfios almeja



Pinzas múltiples

NOTA: Payload para pinzas puede requerir una actualización de software. La disponibilidad puede variar por región y modelo, póngase en contacto con su distribuidor Cat para obtener más información.

INTRODUCCIÓN A LA PANTALLA DE PAYLOAD



Se muestra la nueva generación de pantalla
(La pantalla puede variar dependiendo
del modelo de la máquina)

MENÚ DE NAVEGACIÓN DE PAYLOAD	
1	ID de material: el tipo de material que se está cargando.
2	Recuento de cucharones/pinzas: Número de cargas útiles que la máquina ha cargado en el camión actual.
3	Peso del cucharón/pinza: muestra el peso del material que se encuentra actualmente en el cucharón/pinza.
4	Icono de estado del pesaje: comunica los diferentes estados del pesaje al operador.
5	Icono de estado de peso ideal: comunica el estado del peso ideal al operador (solo está activo si se ha definido un peso ideal).
6	Carga útil restante: muestra el peso restante necesario para alcanzar la carga útil ideal del camión.
7	Icono activo de área de agarre y volcado: muestra si se han colocado límites de área opcionales de agarre y volcado. Evita errores de recuento de carga útil, lo que puede producir durante actividades como una reclasificación.
8	Icono activo de carga útil del camión: cuando se utilizan áreas de volcado y agarre, alerta al operador si se añadirá un valor de carga útil a la carga útil del camión (el icono se encenderá en verde).
9	Carga útil del camión: peso del material cargado actualmente en el camión.
10	Recuento de camiones: número de cargas realizadas en el camión durante este turno.
11	ID de camión: identifica al camión que se está cargando.

ICONOS DE ESTADO DE PESO	
	Peso estimado completo
	Pesaje estimado
	Pesaje preciso completo
	Pesaje preciso

ICONOS DE ESTADO DE PESO IDEAL	
	Objetivo no alcanzado
	Último ciclo
	Objetivo alcanzado
	Sobrecarga

ICONOS DE ÁREA DE DESCARGA Y AGARRE	
	Ángulo de rotación a la izquierda activado
	Ángulo de giro a la derecha activado
	Borde hacia delante activado
	Rotación a la izquierda o la derecha activada
	Todo activado (rotación y avance)

CICLO DE CARGA ÚTIL

CARGUE SIEMPRE LOS OBJETIVOS CON PRECISIÓN

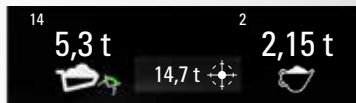


1. CAVAR

Se muestra el peso del cucharón anterior. Si en la carga anterior solo se calculó un peso estimado, el indicador del estado de peso se resaltaré en color blanco. Si se calculó un peso preciso, el indicador se resaltaré en color verde.

2. LEVANTAMIENTO

El indicador de estado cambiará para indicar un peso estimado cuando el cucharón esté retraído y levantado. Se mostrará el peso estimado.



3. ROTACIÓN (ARRANQUE)

El peso de la carga útil del cucharón empieza a coincidir con los datos de giro y todavía se muestra el peso estimado.

4. ROTAR (FIN)

El pesaje se ha completado. La carga útil del cucharón del ciclo actual se actualiza con el nuevo peso y el indicador de estado del pesaje muestra el pesaje preciso.

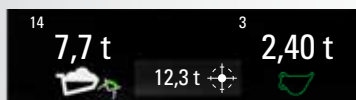


5. DESCARGA

Al descargar el material, la carga útil del camión, la carga útil restante y el recuento de cucharones se actualizan.

6. DEVOLUCIÓN

Al bajar el cucharón para comenzar la excavación, el indicador de peso muestra el icono de peso preciso completo.





ÁREA DE DESCARGA Y AGARRE

OLVÍDESE DE LOS ERRORES DE RECUENTO AL UTILIZAR PINZAS

Los operadores pueden establecer límites de área de agarre y volcado para ayudar a evitar los errores de recuento al utilizar una pinza. Si no se especifican límites, se puede producir un error de recuento al volver a agarrar el material.

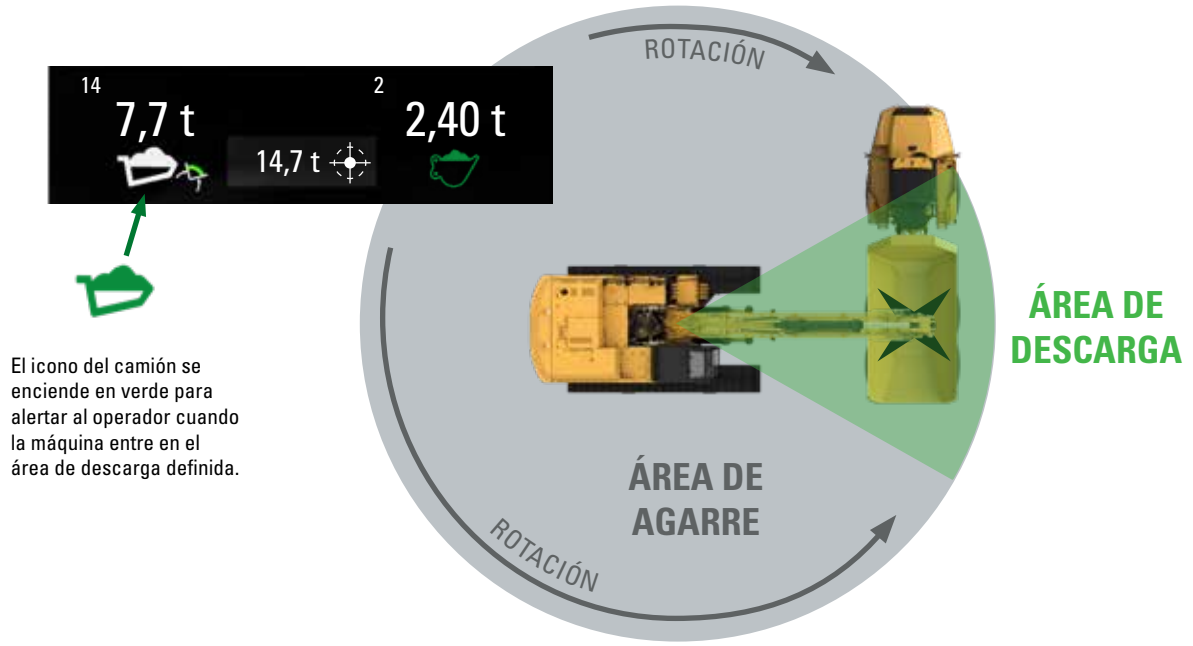
La funcionalidad de agarre y volcado calcula y cuenta el peso de la operación de volcado en cuanto la pinza cruce un ángulo o distancia predefinidos. Esta funcionalidad es útil para aplicaciones de residuos industriales, demolición y madera.

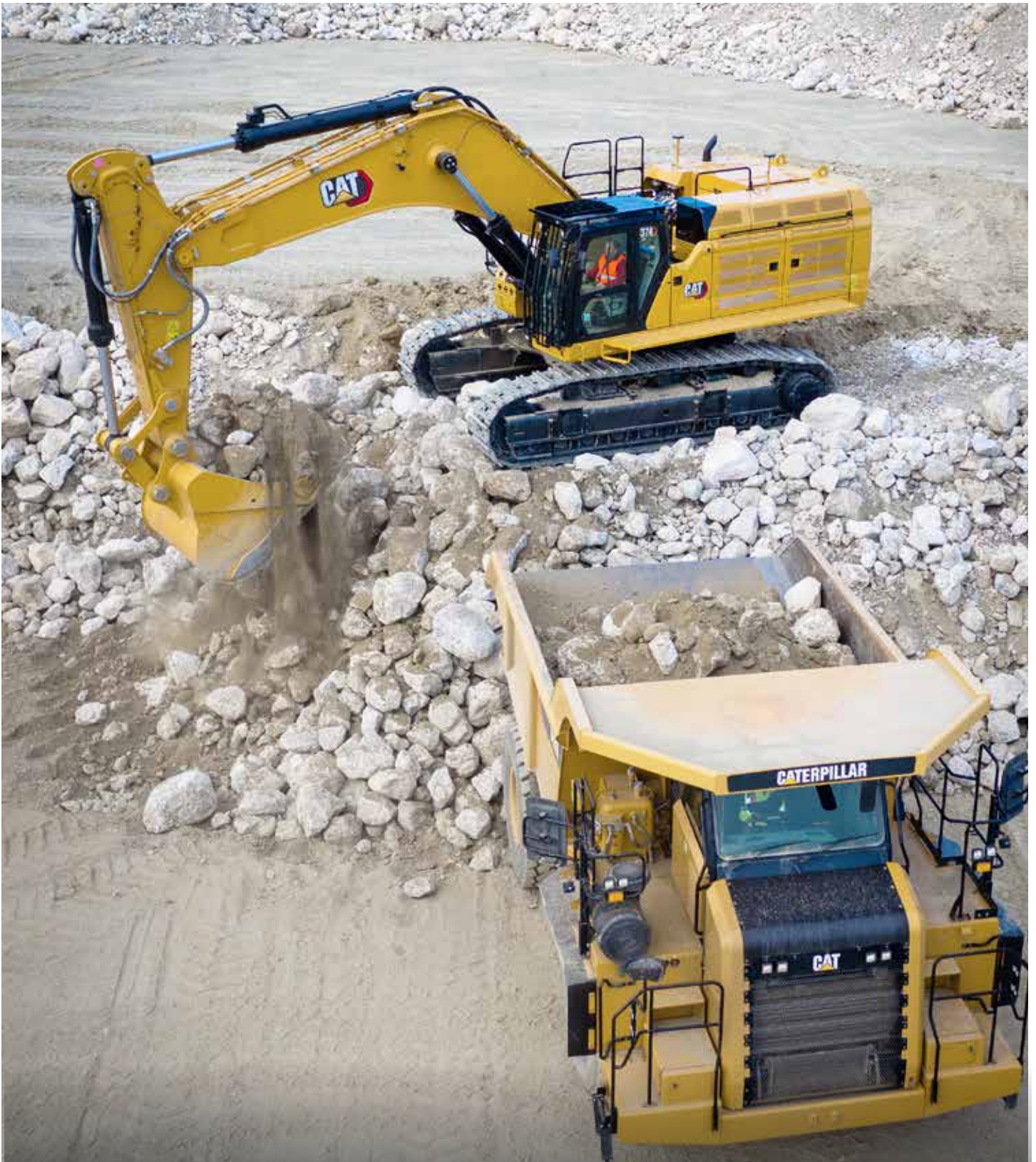
ÁREA DE AGARRE

- Cuando la máquina suelte un objeto en esta área, el valor de la carga útil del cucharón no se reflejará en la carga útil del camión.

ÁREA DE DESCARGA

- El valor de la carga útil del cucharón determinado se añadirá a la carga útil del camión al descargar el objeto dentro de esta área.





CANTIDAD ADECUADA

ELIMINAR BAJA CARGA Y SOBRECARGA

Si desea obtener más información sobre los productos Cat, los servicios de nuestros distribuidores y las soluciones que ofrecemos para el sector, visite nuestro sitio web www.cat.com.

ASX92265-02 (09-2022)
(Global)

© 2022 Caterpillar. Reservados todos los derechos

Materiales y especificaciones sujetos a cambios sin previo aviso. Las máquinas que se muestran en este catálogo pueden incluir equipos opcionales. Consulte a su distribuidor Cat para conocer las opciones disponibles.

CAT, CATERPILLAR, LET'S DO THE WORK, VisionLink, sus respectivos logotipos, el color "Caterpillar Corporate Yellow" y la imagen comercial de "Power Edge" y de Cat "Modern Hex", así como la identidad corporativa y de producto utilizada en el presente documento, son marcas registradas de Caterpillar y no pueden utilizarse sin autorización. VisionLink es una marca comercial de Trimble Navigation Limited, registrada en Estados Unidos y en otros países.

www.cat.com www.caterpillar.com

