

CAT[®] PAYLOAD

DO KOPAREK



CAT® PAYLOAD*

TECHNOLOGIE

ZWIĘKSZ WYDAJNOŚĆ


*NIE DO SPRZEDAŻY


Ładowarki kołowe nowej generacji pasują do wszystkich rodzajów zadań – załadunku, składowania, przeładunku kruszywa i nie tylko. Technologia Cat® Payload umożliwia wazenie ładunków w ruchu, pomagając operatorom osiągnąć precyzyjne cele ładunkowe za każdym razem oraz pomaga unikać przeładowania, niedoładowania lub niewłaściwego załadowania materiałów.





DOKŁADNY ZAŁADUNEK. SZYBCIEJ. ŁATWIEJ. BEZPIECZNIEJ. ZA KAŻDYM RAZEM.

Cztery argumenty dowodzące, że Cat Payload spełni oczekiwania podczas pracy koparki:

 **ZMNIJSZAJ KOSZTY:** OSZCZĘDZAJ CZAS, PRACĘ I ZMNIJSZAJ WYDATKI NA PALIWO.

 **POPRAW DOKŁADNOŚĆ:** PRECYZYJNIE WYZNACZONE CELE PAYLOAD ZMNIJSZAJĄ RYZYKO PRZEŁADOWANIA I NIEDOŁADOWANIA.

 **ZWIĘKSZAJ WYDAJNOŚĆ PRACY OPERATORA:** DOŚWIADCZENI OPERATORZY PRACUJĄ BARDZIEJ DOKŁADNIE NIŻ KIEDYKOLWIEK PRZEDTEM, A NOWI SZYBCIEJ SIĘ WDRAŻAJĄ.

 **DBAJ O BEZPIECZEŃSTWO:** POMAGA UNIKAĆ PRZEŁADOWANIA CIĘŻSZYMI I MNIEJ STABILNYMI ŁADUNKAMI, KTÓRE ZMNIJSZAŁYBY SKUTECZNOŚĆ HAMOWANIA I NARAŻAŁYBY POJAZD NA WIĘKSZE RYZYKO WYWRÓCENIA SIĘ.



WYSOKI POZIOM INTEGRACJI

PROSTE W UŻYCIU, ELIMINUJE KONIECZNOŚĆ ZGADYWANIA

Technologia Cat Payload jest głęboko zintegrowana z ładowarkami kołowymi Cat nowej generacji, aby zapewnić operatorom proste w użyciu narzędzie do precyzyjnego załadunku. Nowe koparki są fabrycznie wyposażone w technologię Payload, a niektóre starsze modele mogą zostać w nią doposażone u dealera.

WŁAŚCIWA TECHNOLOGIA DLA KAŻDEJ APLIKACJI ZAŁADUNKOWEJ

Operator może obserwować aktualizowane w czasie rzeczywistym masy na monitorze i dokładnie wie, ile materiału znajduje się w tyłce lub chwytaku oraz w pojeździe, za każdym razem. Masy załadunku tyłki lub chwytaka oraz pojazdu, a także liczniki ładunków i operacji przeniesienia materiału wyświetlane są w czytelny sposób. Dzięki temu każdy operator, niezależnie od poziomu doświadczenia, może łatwo dopilnować, aby pojemność pojazdu została dobrze wykorzystana.

Zakres kompatybilności technologii Payload zależy od modelu koparki. Szczegółowych rad oraz informacji o możliwościach wyposażenia w przypadku danej floty, operatorów i zastosowania, udzielają dealerzy Cat.

TECHNOLOGIA PAYLOAD

ŚLEDZENIE I MONITOROWANIE PRODUKCJI



Technologia Cat Payload to pokładowy system ważenia ładunku, który zapewnia cenne dane dotyczące wydajności pracy i lokalizacji materiałów. Dane te są dostępne na poziomie poszczególnych maszyn i mogą zostać zsumowane na poziomie floty na potrzeby analiz efektywności.

Do raportowania danych sprzętu wymagana jest subskrypcja Cat® Productivity lub VisionLink®, której dostępność zależy od regionu i modelu. Szczegółowych informacji udzielają dealerzy Cat.

CO PAYLOAD MOŻE DLA MNIE ZROBIĆ?

- + Zwiększa wydajność pracy operatorów
- + Zmniejsza ryzyko przeładowania i niedoładowania oraz błędów ładowania
- + Skracza czasy trwania cyklu
- + Przynosi oszczędności ze względu na mniejsze zużycie paliwa
- + Pomaga zatrzymać w pracy doświadczonych operatorów
- + Ogranicza niepotrzebne zużycie sprzętu i jego uszkodzenia



WIĘKSZA WYDAJNOŚĆ PRACY

NAWET 10% KRÓTSZE CZASY ŁADOWANIA



JAK TO DZIAŁA?

WAŻENIE ŁADUNKU NA BIEŻĄCO

System Cat Payload oblicza ciężar materiału w trybie ciągłym na podstawie bieżących danych z czujników mierzących pozycję łyżki lub chwytaka i ciśnienie hydrauliczne.

- + Automatyczne ważenie zapewnia szacunkową wagę podczas niskiego podnoszenia (poniżej zakresu ważenia) oraz dokładne ważenie przy podniesionym wysięgniku (w ramach zakresu ważenia).
- + Łatwe usuwanie nadmiaru materiału podczas ostatniego przejścia dzięki szacunkowej wadze wyświetlanej w czasie rzeczywistym, pozwalając na precyzyjny załadunek – wyeliminowanie niedoładowania / przeładowania.
- + Materiał z łyżki lub chwytaka jest wliczany do skumulowanej masy ładunku ciężarówki, gdy tylko zostanie oszacowana jego masa. Ładunek jest przypisywany do pojazdu po zakończeniu zrzutu z łyżki.
- + Ustawienie opcjonalnych granic chwytania i zrzutu pozwala uniknąć błędów załadunku, które łatwo można popełnić podczas takich działań jak sortowanie.
- + Wyświetlanie obciążenia łyżki lub chwytaka i skumulowanej masy ładunku na ekranie dotykowym.
- + Otrzymywanie alertów o przeciążeniu, gdy ładunek łyżki lub chwytaka przekroczy limity ładowności maszyny.
- + Operatorzy mogą obserwować dzienną wielkość produkcji z kabiny dzięki szybkiemu dostępowi do informacji, takich jak masy pojazdu, liczniki ładunków i cykli roboczych, ilość przemieszczonego materiału i dzienne wartości całkowite.
- + Kierownicy dysponują podglądem online mas ładunków i kluczowych wskaźników działalności, co ułatwia zarządzanie firmą – wymaga subskrypcji Cat Productivity lub VisionLink®.

TECHNOLOGIA PAYLOAD OGÓLNA ZASADA DZIAŁANIA:

1. Rozgrzej elementy układu podnoszenia, aby ważenie było dokładniejsze.
2. Wytaruj pustą łyżkę lub chwytak.
3. Ustaw docelową masę ładunku (opcjonalnie).
4. Załaduj materiał do łyżki lub chwytaka.
5. Podnieś łyżkę płynnym ruchem przez zakres ważenia w celu uzyskania wagi (wskazanie za pomocą ikony na wyświetlaczu).
6. Usuń nadmiar materiału z łyżki lub chwytaka (w razie potrzeby), aby osiągnąć docelową masę w ostatnim przebiegu.
7. Po ostatnim przebiegu łyżki lub chwytaka naciśnij przycisk, aby zapisać dane ładunku w pamięci i zaktualizować wartości.



POKRYCIE NAWET

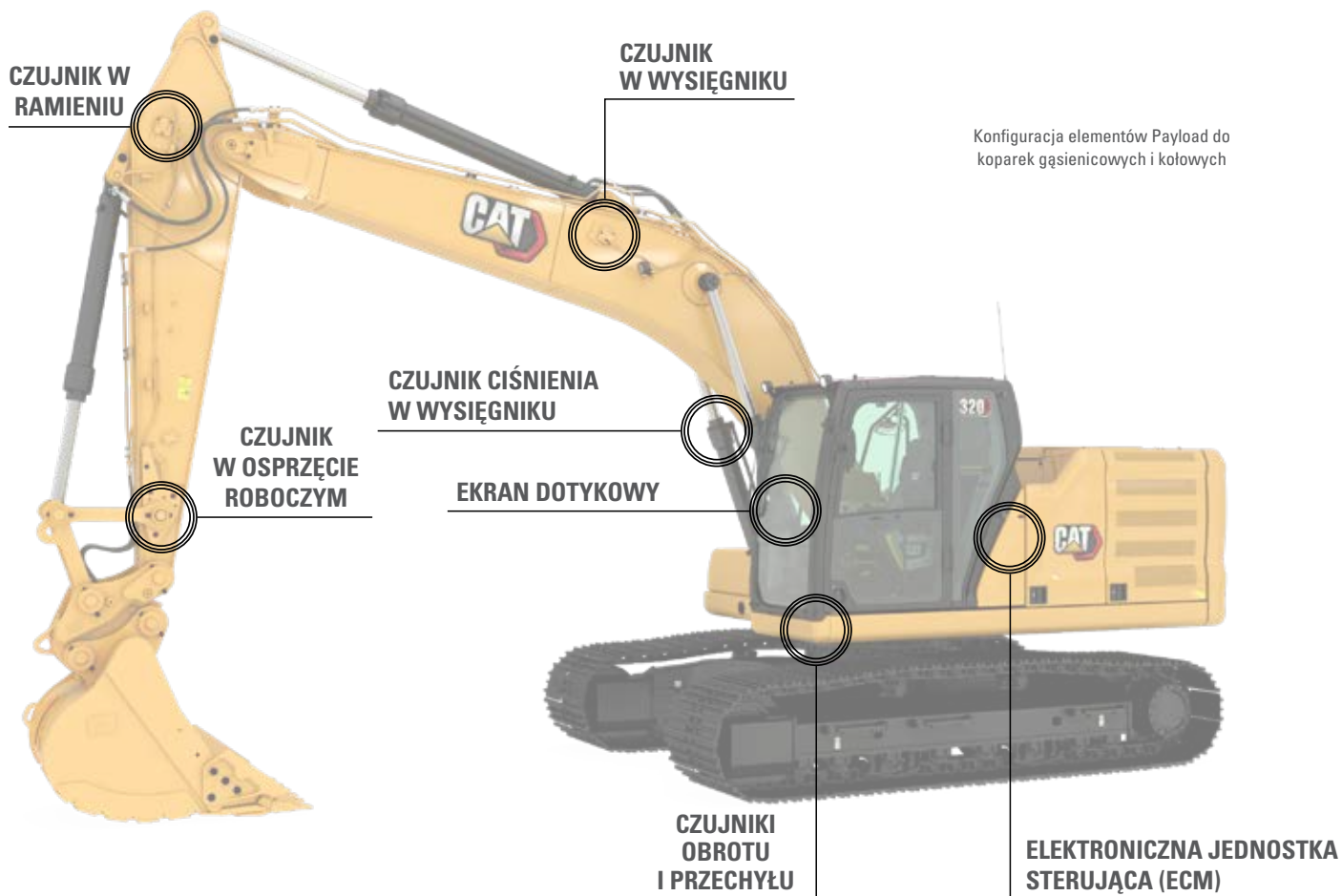
10%

**KRÓTSZE CZASY TRWANIA
CYKLI ROBOCZYCH**

TECHNOLOGIA PAYLOAD

MODUŁOWE ELEMENTY

Solidna konstrukcja wbudowanych elementów Cat Payload zapewnia ich trwałość, niezawodność i precyzję działania. Funkcje i dostępność zależą od modelu. Szczegółowych informacji udzielają dealerzy Cat.



OSPRZĘT ROBOCZY

Payload do koparek współpracuje z szeroką gamą osprzętu roboczego.



Łyżki
(różne typy)



Chwytki do prac
wyburzeniowych i sortowania



Chwytki
dwuszcękowe



Chwytki
wielopalczaste

UWAGA: Payload do chwytaków może wymagać aktualizacji oprogramowania. Dostępność może zależeć od regionu i modelu. Szczegółowych informacji udzielają dealerzy Cat.

UKŁAD WYŚWIETLACZA PAYLOAD



Na ilustracji wyświetlacz nowej generacji (Wyświetlacz zależy od modelu maszyny)

NAWIGACJA PO MENU PAYLOAD	
1	Identyfikator materiału — rodzaj materiału, który jest ładowany.
2	Liczba łyżek lub chwytaków — liczba ładunków załadowanych przez maszynę do danego pojazdu.
3	Ładunek łyżki lub chwytaka — wskazanie masy materiału znajdującego się w łyżce lub chwytaku.
4	Ikona statusu ważenia — sygnalizuje operatorowi różne statusy ważenia.
5	Ikona statusu docelowej masy — sygnalizuje operatorowi status docelowej masy (działa tylko po ustawieniu docelowej wartości).
6	Ładunek do załadowania — wyświetla masę pozostałą do załadowania, aby osiągnąć docelowy ładunek.
7	Ikona aktywności obszaru chwytania i zrzutu — sygnalizuje, czy zostały ustawione granice obszaru chwytania i zrzutu. Ich ustawienie pomaga uniknąć błędów załadunku, które łatwo można popełnić podczas takich działań jak sortowanie.
8	Ikona aktywności ładunku pojazdu — gdy są używane obszary chwytania i zrzutu, ikona informuje operatora, że wartość ładunku zostanie dodana do ładunku pojazdu (zmiana koloru ikony na zielony).
9	Ładunek pojazdu — masa materiału załadowanego w danym momencie do pojazdu.
10	Licznik pojazdów — oznacza liczbę pojazdów załadowanych w trakcie danej zmiany.
11	Identyfikator pojazdu — oznacza pojazd, który jest ładowany.

IKONY STATUSU WĄŻENIA	
	Szacowanie masy zakończone
	Ważenie szacunkowe
	Ważenie dokładne zakończone
	Ważenie dokładne

IKONY STATUSU DOCELOWEJ MASY	
	Nieosiągnięta wartość docelowa
	Ostatni cykl
	Cel osiągnięty
	Przeciążenie

IKONY OBSZARU CHWYTANIA I ZRZUTU	
	Wł. graniczna wartość kąta obrotu w lewo
	Wł. graniczna wartość kąta obrotu w prawo
	Wł. graniczna odległość jazdy do przodu
	Wł. graniczna wartość obrotu w lewo i prawo
	Wszystkie limity włączone (obrót i jazda do przodu)

CYKL ŁADUNKU

PRECYZYJNE WYKONANIE CELU ZA KAŻDYM RAZEM



1. KOPANIE

Wskazywana jest masa ładunku z poprzedniej łyżki. Jeśli podczas poprzedniego ładunku została zmierzona tylko szacunkowa masa, wskaźnik statusu masy będzie wyświetlany z białym konturem. Jeśli została zmierzona dokładna masa, kontur wskaźnika będzie zielony.

2. PODNOSZENIE

Gdy łyżka zostanie złożona i podniesiona, wskaźnik statusu ważenia zmieni wskazanie na masę szacunkową. Zostanie wyświetlona szacunkowa masa.

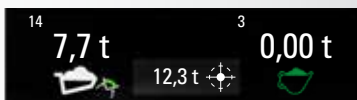


3. OBRÓT (POCZĄTEK)

Masa ładunku łyżki zaczyna się zbliżać do danych obrotu i nadal wyświetla się masa szacunkowa.

4. OBRÓT (KONIEC)

Ważenie zakończone. Ładunek łyżki w bieżącym cyklu jest aktualizowany zgodnie z nową masą i wskaźnik statusu ważenia wskazuje dokładne ważenie.

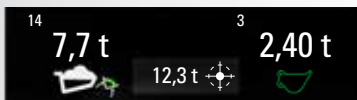


5. ZRZUT

Po zrzuceniu materiału aktualizowane są wartości ładunku pojazdu, ładunku do załadowania i liczby łyżek.

6. POWRÓT

Po opuszczeniu łyżki w celu rozpoczęcia kopania wskaźnik ważenia wyświetla się w postaci ikony zakończenia dokładnego ważenia.





OBSZAR CHWYTANIA I ZRZUTU

BEZBŁĘDNE LICZENIE PODCZAS KORZYSTANIA Z CHWYTAKÓW

Operatorzy mogą wyznaczyć granice obszaru chwytania i zrzutu, aby uniknąć błędów liczenia podczas korzystania z chwytaków. Jeśli limity nie są wyznaczone, może zostać popełniony błąd liczenia podczas ponownego chwytania materiału.

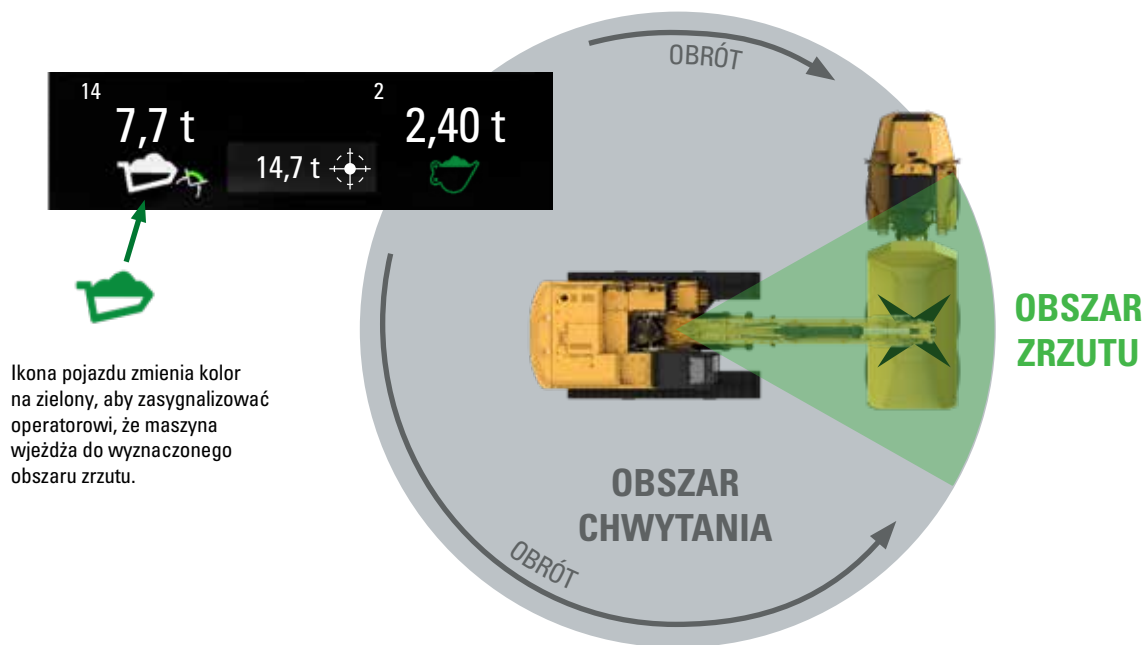
Funkcja chwytania i zrzutu mierzy i zlicza masę operacji zrzutu, gdy tylko chwytak przekroczy wyznaczony kąt lub odległość. Ta funkcja jest przydatna podczas prac związanych z zagospodarowaniem odpadów przemysłowych, rozbiórkowych i leśnych.

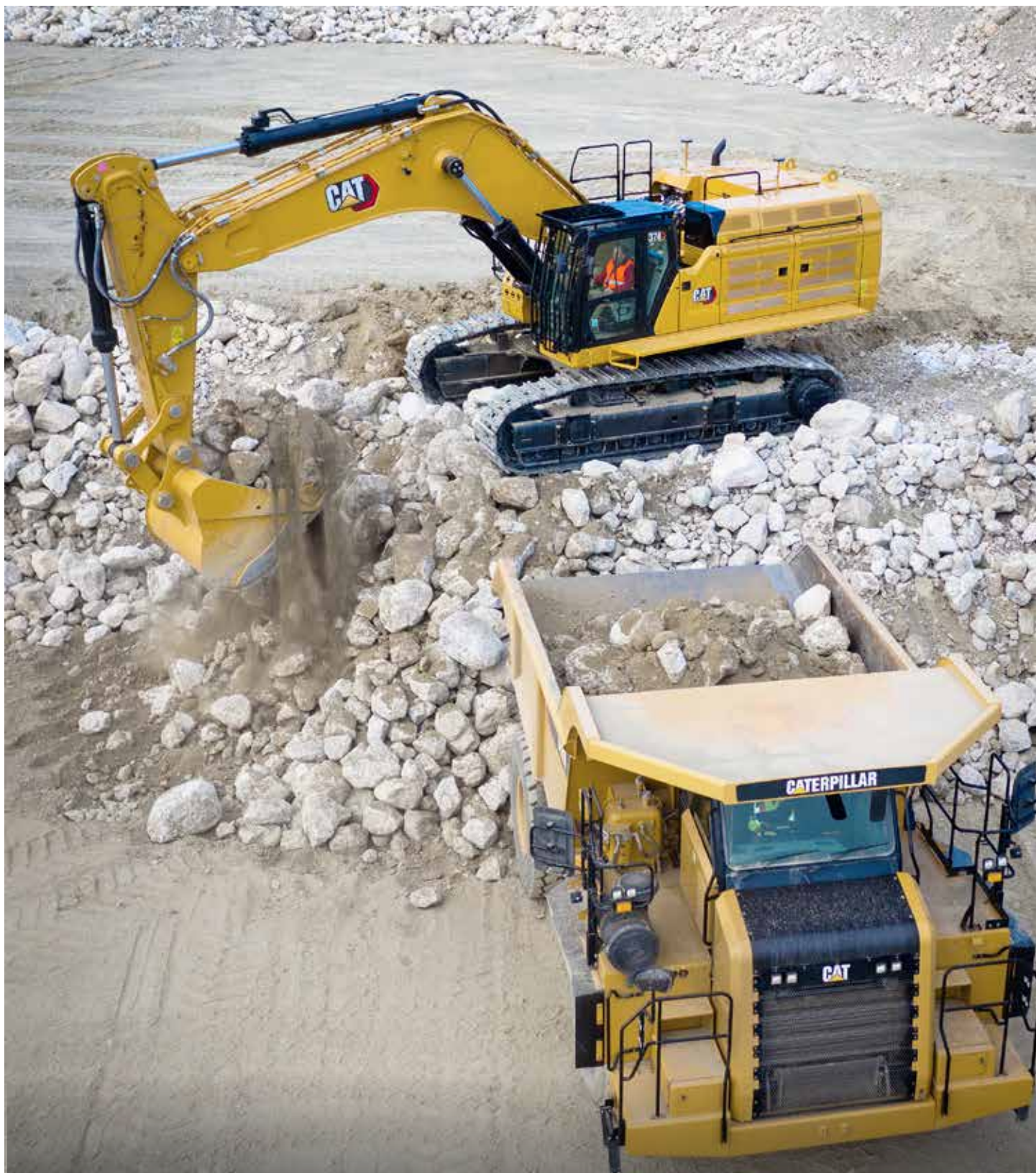
OBSZAR CHWYTANIA

- Gdy maszyna zrzuci przedmiot w tym obszarze, ładunek łyżki nie zostanie dodany do ładunku pojazdu.

OBSZAR ZRZUTU

- Obliczony ładunek łyżki zostanie dodany do ładunku pojazdu po zrzucie przedmiotu w tym obszarze.





POPRAWNA ILOŚĆ

ELIMINACJA RYZYKA NIEDOŁADOWANIA I PRZEŁADOWANIA

Więcej informacji o produktach Cat, usługach oferowanych przez dealerów oraz rozwiązaniach branżowych można znaleźć w Internecie pod adresem www.cat.com.

AXXQ2265-02 (09-2022)
(Global)

© 2022 Caterpillar. Wszelkie prawa zastrzeżone.

Materiały i dane techniczne mogą ulec zmianie bez powiadomienia. Maszyny przedstawione na zdjęciach mogą mieć zamontowane wyposażenie dodatkowe. Informacji o dostępnych opcjach udzielają dealerzy Cat.

CAT, CATERPILLAR, LET'S DO THE WORK, VisionLink, ich znaki towarowe, żółty kolor „Caterpillar Corporate Yellow” oraz elementy graficzne „Power Edge” i Cat „Modern Hex”, jak również wizerunek firmy i produktów użytych w niniejszej publikacji, są zarejestrowanymi znakami towarowymi firmy Caterpillar i nie można ich wykorzystywać bez zezwolenia. VisionLink jest znakiem handlowym firmy Caterpillar Inc. zarejestrowanym w Stanach Zjednoczonych i w innych krajach.

www.cat.com www.caterpillar.com

