



# Cat® 307.5

## MINIESCAVATORE IDRAULICO

### CARATTERISTICHE:

Il miniescavatore Cat® 307.5 offre prestazioni e potenza massime in un formato ridotto per i lavori in una vasta gamma di applicazioni.

### COMFORT TUTTO IL GIORNO

- La cabina sigillata e pressurizzata è dotata di un sistema di climatizzazione migliorato, mentre il poggiatesta regolabile e il sedile con sospensioni aiutano a lavorare comodamente tutto il giorno.

### FACILITÀ DI UTILIZZO

- I comandi sono facili da usare e l'intuitivo Next Generation Monitor fornisce preferenze personalizzabili dall'operatore della macchina e informazioni sulla macchina di facile lettura.

### MODALITÀ DI TRASLAZIONE MEDIANTE STERZO AVAMBRACCIO

- Con Cat Stick Steer è ancora più facile spostarsi in cantiere. Si passa facilmente dai tradizionali comandi di traslazione con leve e pedali ai comandi del joystick premendo semplicemente un pulsante. Il vantaggio di fare meno sforzo e di avere un controllo migliorato è a portata di mano!

### PRESTAZIONI ELEVATE IN UN DESIGN MINI

- Le migliori prestazioni di sollevamento, oscillazione e traslazione e le performance multifunzionali aiutano a svolgere il lavoro in modo più efficiente. La flottazione della lama consente un livellamento semplice.

### SICUREZZA SUL LUOGO DI LAVORO

- La vostra sicurezza è la nostra priorità. Il miniescavatore Cat è progettato per lavorare sempre in sicurezza. La telecamera di retromarcia, le luci di lavoro di cortesia e la cintura di sicurezza retrattile fluorescente sono solo alcune delle caratteristiche di sicurezza installate sulla macchina.

### MANUTENZIONE SEMPLICE PER TEMPI DI INATTIVITÀ PIÙ BREVI

- Manutenzione rapida e semplice per il miniescavatore Cat. I punti di controllo di routine sono di facile accesso a terra con punti di manutenzione raggruppati e robusti pannelli di servizio.

### COSTI DI ESERCIZIO RIDOTTI

- Dotato di funzionalità quali funzionamento al minimo automatico, spegnimento automatico del motore e idraulica efficiente con pompa a cilindrata variabile, il miniescavatore Cat è stato progettato con l'obiettivo di ridurre i costi di esercizio.

### ASSISTENZA IMPAREGGIABILE DEI DEALER

- Il dealer Cat vi aiuta a raggiungere gli obiettivi commerciali. Il vostro dealer è pronto a fornire non solo soluzioni relative all'attrezzatura, ma anche la formazione degli operatori per esigenze di servizio e altro ancora.

## Caratteristiche tecniche

### Motore

Modello motore	Cat C2.4 Turbo	
<b>Potenza netta nominale a 2.400 giri/min</b>		
U.S. EPA Tier 4 Final/EU Stage V		
ISO 9249/EEC 80/1269	40,9 kW	54,8 hp
<b>Potenza lorda</b>		
SAE J1995	43,2 kW	57,9 hp
Foro	87 mm	3,4 in
Corsa	102,4 mm	4 in
Cilindrata	2,43 L	148 pollici <sup>3</sup>

### Pesi

Peso operativo minimo con cabina*	7.505 kg	16.549 lb
Peso operativo massimo con cabina**	8.120 kg	17.905 lb
*Il peso minimo è dato dai cingoli in acciaio, dall'operatore, dal serbatoio del combustibile pieno, dall'avambraccio standard, dalla lama, contrappeso e benna esclusi.		
**Il peso massimo è dato da cingoli in acciaio con pattini di gomma, contrappeso, operatore, serbatoio del combustibile pieno, avambraccio lungo, lama, benna esclusa.		
<b>Aumento di peso rispetto alla configurazione minima</b>		
Contrappeso	250 kg	552 lb
Avambraccio lungo	82 kg	181 lb
Cingoli in acciaio con pattini	285 kg	628 lb



# Miniescavatore idraulico 307.5

## Sistema di marcia

Velocità di marcia – alta	5,0 km/h	3,1 mph
Velocità di marcia – bassa	3,1 km/h	1,9 mph
Forza di trazione massima – Alta velocità	26,1 kN	5.856 lb
Forza di trazione massima – Bassa velocità	62,4 kN	14.035 lb
Pressione a terra - Peso minimo	34,8 kPa	5,1 psi
Pressione a terra - Peso massimo	37,7 kPa	5.5 psi
Pendenza (massima)	30 gradi	

## Capacità di rifornimento

Sistema di raffreddamento	10 L	2,6 gal
Olio motore	9,5 L	2,5 gal
Serbatoio del combustibile	145 L	38 gal
Serbatoio idraulico	53 L	14 gal
Impianto idraulico	110 L	29 gal

## Impianto idraulico

Impianto idraulico load sensing e pompa a pistoni a cilindrata variabile		
Portata della pompa a 2.400 giri/min	167 L/min	44 gal/min
Pressione di funzionamento – attrezzatura	285 bar	4.134 psi
Pressione di funzionamento – marcia	285 bar	4.134 psi
Pressione di funzionamento – rotazione	250 bar	3.626 psi
Circuito ausiliario massimo - Primario		
Flusso alla pompa*	131 L/min	35 gal/min
Pressione alla pompa*	285 bar	4.134 psi
Circuito ausiliario massimo - Secondario		
Flusso alla pompa*	33 L/min	9 gal/min
Pressione alla pompa*	285 bar	4.134 psi
Forza di scavo - avambraccio (standard)	37,8 kN	8.504 lb
Forza di scavo - avambraccio (lungo)	33,7 kN	7.579 lb
Forza di scavo - benna	54,6 kN	12.272 lb

\*Flusso e pressione non sono combinabili. Sotto carico, se il flusso aumenta, la pressione diminuisce.

## Sistema di rotazione

Velocità di rotazione della macchina	10 giri/min
--------------------------------------	-------------

## Lama

Larghezza	2.280 mm	90 in
Altezza	431 mm	17 in

## Certificazione - Cabina

Struttura ROPS (Roll Over Protective Structure)	ISO 12117-2:2008
Struttura di protezione antiribaltamento (TOPS)	ISO 12117:1997
Protezione superiore	ISO 10262:1998 Livello I

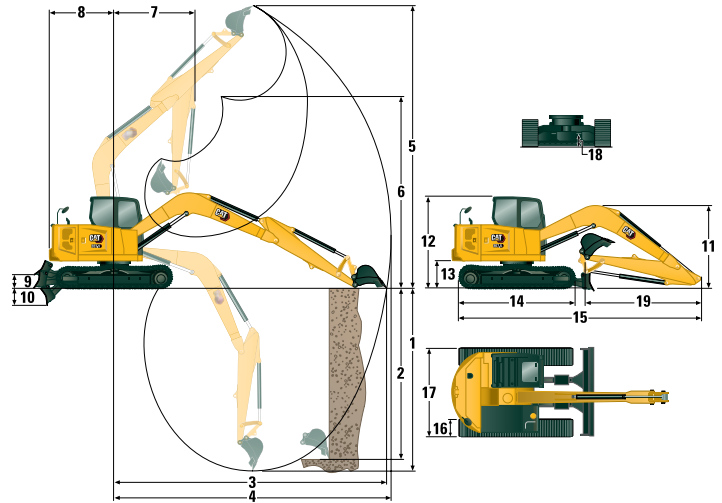
## Livelli di rumorosità

Pressione sonora sull'operatore (ISO 6396:2008)	72 dB(A)
Pressione sonora esterna media (ISO 6395:2008)	98 dB(A)

• Direttiva europea "2000/14/CE"

## Impianto di climatizzazione

L'impianto di climatizzazione su questa macchina contiene gas refrigerante fluorurato a effetto serra R134a (potenziale di riscaldamento globale = 1.430). L'impianto contiene 0,9 kg di refrigerante con un equivalente di CO<sub>2</sub> di 1,287 tonnellate metriche.



## Dimensioni

	Avambraccio standard	Avambraccio lungo
1 Profondità di scavo	4.100 mm (161,4 in)	4.642 mm (182,8 in)
2 Parete verticale	3.597 mm (141,6 in)	4.113 mm (161,9 in)
3 Sbraccio massimo a terra	6.151 mm (242,1 in)	6.670 mm (262,6 in)
4 Sbraccio massimo	6.297 mm (247,9 in)	6.805 mm (267,9 in)
5 Altezza di scavo massima	7.348 mm (289,3 in)	7.765 mm (305,7 in)
6 Gioco di scarico massimo	5.300 mm (208,6 in)	5.717 mm (225,1 in)
7 Sbraccio con braccio ritratto	1.681 mm (66,2 in)	2.250 mm (88,6 in)
8 Rotazione posteriore		
con contrappeso	1.930 mm (76,0 in)	1.930 mm (76,0 in)
senza contrappeso	1.800 mm (70,9 in)	1.800 mm (70,9 in)
9 Massima altezza della lama	370 mm (14,6 in)	370 mm (14,6 in)
10 Massima profondità della lama	407 mm (16,0 in)	407 mm (16,0 in)
11 Altezza		
Trasporto del braccio – Senza attrezzi*	2.570 mm (101,2 pollici)	2.550 mm (100,4 in)
Braccio in funzione - Con attrezzi**	2.730 mm (107,5 in)	3.150 mm (124,0 in)
12 Altezza cabina	2.541 mm (100,0 in)	2.541 mm (100,0 in)
13 Altezza cuscinetto di rotazione	756 mm (29,7 in)	756 mm (29,7 in)
14 Lunghezza totale del carro	2.760 mm (108,7 in)	2.760 mm (108,7 in)
15 Lunghezza totale di spedizione		
con contrappeso	6.230 mm (245,3 in)	6.250 mm (246,1 in)
senza contrappeso	6.100 mm (240,2 in)	6.120 mm (240,9 in)
16 Larghezza pattini/cingolo	450 mm (17,7 in)	450 mm (17,7 in)
17 Larghezza totale cingolo	2.200 mm (86,6 in)	2.200 mm (86,6 in)
Larghezza all'alloggiamento superiore	2.250 mm (88,6 in)	2.250 mm (88,6 in)
18 Distanza libera da terra	370 mm (14,6 in)	370 mm (14,6 in)
19 Lunghezza avambraccio	1.665 mm (65,6 in)	2.208 mm (86,9 in)

\*Altezza del braccio quando l'avambraccio è bloccato in posizione di trasporto senza attrezzi.

\*\*Altezza del braccio quando l'avambraccio è bloccato in posizione di funzionamento con attrezzi. L'avambraccio standard offre solo una posizione di blocco.

## Capacità di sollevamento - Configurazione minima

Altezza del punto di sollevamento			3 m (9,8 ft)			4,5 m (14,8 ft)			Raggio del punto di sollevamento (massimo)			
			Parte anteriore		Parte laterale	Parte anteriore		Parte laterale	Parte anteriore			m (ft)
			Lama abbassata	Lama sollevata		Lama abbassata	Lama sollevata		Lama abbassata	Lama sollevata	Parte laterale	
4,5 m (14,8 ft)	Avambraccio standard	kg (lb)	*2.350 *(5.182)	*2.350 *(5.182)	*2.350 *(5.182)				*1.235 *(2.723)	*1.235 *(2.723)	*1.235 *(2.723)	4,22 (13,8)
	Avambraccio lungo	kg (lb)	*1.955 *(4.311)	*1.955 *(4.311)	*1.955 *(4.311)	*1.740 *(3.837)	*1.740 *(3.837)	*1.740 *(3.837)	*1.180 *(2.602)	*1.180 *(2.602)	*1.180 *(2.602)	4,84 (15,9)
3 m (9,8 ft)	Avambraccio standard	kg (lb)	*4.311 *(6.229)	*2.825 *(6.229)	*2.825 *(6.229)	*2.180 *(4.807)	1.650 (3.638)	1510 (3.330)	*1.155 *(2.547)	*1.155 *(2.547)	*1.155 *(2.547)	5,00 (16,4)
	Avambraccio lungo	kg (lb)	*2.430 *(5.358)	*2.430 *(5.358)	*2.430 *(5.358)	*1965 *(4.333)	1.665 (3.671)	1.520 (3.352)	*1.120 *(2.470)	*1.120 *(2.470)	*1.120 *(2.470)	5,54 (18,2)
1,5 m (4,9 ft)	Avambraccio standard	kg (lb)	*3.525 *(7.773)	2.915 (6.428)	2.585 (5.700)	*2.355 *(5.193)	1.565 (3.451)	1.425 (3.142)	*1.205 *(2.657)	*1.205 *(2.657)	*1.205 *(2.657)	5,27 (17,3)
	Avambraccio lungo	kg (lb)	*3.225 *(7.111)	*3.225 *(7.111)	2.625 (5.788)	*2.205 *(4.862)	1.555 (3.429)	1.410 (3.109)	*1.165 *(2.569)	*1.165 *(2.569)	940 (2.073)	5,78 (19,0)
0 m (0 ft)	Avambraccio standard	kg (lb)	*3.645 *(8.037)	2735 (6.031)	2.415 (5.325)	*2.375 *(5.237)	1490 (3.285)	1.350 (2.977)	*1.395 *(3.076)	*1.395 *(3.076)	1135 (2.503)	5,10 (16,7)
	Avambraccio lungo	kg (lb)	*3.600 *(7.938)	2.695 (5.942)	2.375 (5.237)	*2.335 *(5.149)	1.455 (3.208)	1.315 (2.900)	*1.315 (2.900)	1.040 (2.293)	945 (2.084)	5,62 (18,4)

Il peso minimo include i cingoli in acciaio, l'operatore, il serbatoio del combustibile pieno, la lama, contrappeso e benna esclusi.

## Capacità di sollevamento - Configurazione massima

Altezza del punto di sollevamento			3 m (9,8 ft)			4,5 m (14,8 ft)			Raggio del punto di sollevamento (massimo)			
			Parte anteriore		Parte laterale	Parte anteriore		Parte laterale	Parte anteriore			m (ft)
			Lama abbassata	Lama sollevata		Lama abbassata	Lama sollevata		Lama abbassata	Lama sollevata	Parte laterale	
4,5 m (14,8 ft)	Avambraccio standard	kg (lb)	*2.350 *(5.182)	*2.350 *(5.182)	*2.350 *(5.182)				*1.235 *(2.723)	*1.235 *(2.723)	*1.235 *(2.723)	4,22 (13,8)
	Avambraccio lungo	kg (lb)	*1.955 *(4.311)	*1.955 *(4.311)	*1.955 *(4.311)	*1.740 *(3.837)	*1.740 *(3.837)	*1.740 *(3.837)	*1.180 *(2.602)	*1.180 *(2.602)	*1.180 *(2.602)	4,84 (15,9)
3 m (9,8 ft)	Avambraccio standard	kg (lb)	*2.825 *(6.229)	*2.825 *(6.229)	*2.825 *(6.229)	*2.180 *(4.807)	1.875 (4.134)	1710 (3.771)	*1.155 *(2.547)	*1.155 *(2.547)	*1.155 *(2.547)	5,00 (16,4)
	Avambraccio lungo	kg (lb)	*2.430 *(5.358)	*2.430 *(5.358)	*2.430 *(5.358)	*1965 *(4.333)	*1965 *(4.333)	*1965 *(4.333)	*1.120 *(2.470)	*1.120 *(2.470)	*1.120 *(2.470)	5,54 (18,2)
1,5 m (4,9 ft)	Avambraccio standard	kg (lb)	*3.525 *(7.773)	*3.525 *(7.773)	2.935 (6.472)	*2.355 *(5.193)	1790 (3.947)	1.625 (3.583)	*1.205 *(2.657)	*1.205 *(2.657)	*1.205 *(2.657)	5,27 (17,3)
	Avambraccio lungo	kg (lb)	*3.225 *(7.111)	*3.225 *(7.111)	*3.225 *(7.111)	*2.205 *(4.862)	1.780 (3.925)	1.610 (3.550)	*1.165 *(2.569)	*1.165 *(2.569)	*1.165 *(2.569)	5,78 (19,0)
0 m (0 ft)	Avambraccio standard	kg (lb)	*3.645 *(8.037)	3.135 (6.913)	2.760 (6.086)	*2.375 *(5.237)	1.715 (3.782)	1.555 (3.429)	*1.395 *(3.076)	*1.395 *(3.076)	*1.395 *(3.076)	5,10 (16,7)
	Avambraccio lungo	kg (lb)	*3.600 *(7.938)	3100 (6.836)	2.725 (6.009)	*2.335 *(5.149)	1.680 (3.704)	1.515 (3.342)	*1.315 (2.900)	*1.315 (2.900)	1.100 (2.426)	5,62 (18,4)

Il peso massimo include i cingoli in acciaio con pattini di gomma, il contrappeso, l'operatore, il serbatoio del combustibile pieno, la lama, benna esclusa.

\*I suddetti carichi sono conformi allo standard ISO 10567:2007, relativo alla capacità di sollevamento nominale dell'escavatore idraulico, e non superano l'87% della capacità di sollevamento idraulico o il 75% della capacità di ribaltamento. Il peso della benna dell'escavatore non è riportato in questa tabella.

# Miniscavatore idraulico 307.5

## Attrezzatura standard e a richiesta

L'attrezzatura standard e a richiesta può variare. Per ulteriori informazioni, rivolgersi al dealer Cat di zona.

	Standard	A richiesta		Standard	A richiesta
<b>MOTORE</b>			<b>CABINA (CONTINUA)</b>		
Motore diesel Cat C2.4 (U.S. EPA Tier 4 Final/EU Stage V) -	✓		Monitor avanzato di nuova generazione		✓
Motore elettronico, Turbo, Filtro Antiparticolato Diesel (DPF)			(tutti gli elementi seguenti sono inclusi nell'opzione Monitor avanzato di nuova generazione)		
Minimo del motore automatico	✓		- Interfaccia di controllo Jog Dial		
Arresto automatico del motore	✓		- Touchscreen		
Freno di rotazione automatico	✓		- Sistema di riferimento cantiere		
Sistema automatico di traslazione a due velocità	✓		- Possibilità di installare telecamera ad alta definizione (IP68 e IP69K)		
Separatore dell'acqua/combustibile con spia	✓		- Codice di sicurezza numerico		
Guarnizione radiale - Filtro dell'aria a doppio elemento	✓				
Liquido di raffreddamento a lunga durata, -37 °C (-37 °F)	✓				
<b>IDRAULICA</b>			<b>CARRO</b>		
Pompa elettronica Smart Tech	✓		Cingoli lubrificati a grasso	✓	
Pompa a pistoni a cilindrata variabile	✓		Occhielli di ancoraggio sul telaio del cingolo	✓	
Impianto idraulico con rilevamento del carico/ripartizione del flusso	✓		Lama dritta dozer	✓	
Sistema automatico della potenza	✓		Flottaggio della lama	✓	
Monitoraggio temperatura olio idraulico	✓		Bordo soggetto a usura reversibile, imbullonato	✓	
Accumulatore certificato	✓		Cingoli in acciaio (larghezza 450 mm/17,7 in)	✓	
Olio idraulico HYDO Advanced	✓		Cingoli in acciaio (larghezza 600 mm/23,6 in)	✓	
<b>CABINA</b>			Cingolo in acciaio con sovrappattini in gomma	✓	
Protezione superiore ISO 10262 1998 Livello I	✓		Guide dei cingoli	✓	
Struttura ROPS ISO 12117-2:2008	✓		<b>BRACCIO, AVAMBRACCIO E LEVERAGGI</b>		
Modalità di controllo carro e lama attraverso i joystick	✓		Braccio monopezzo (3700 mm/145,7 pollici)	✓	
Controllo di velocità di traslazione	✓		Avambraccio standard (1665 mm/65,6 in)	✓	
Dispositivo di modifica della configurazione dei comandi	✓		Avambraccio lungo (2200 mm/86,6 in)	✓	
Poggiapolsi regolabili	✓		Predisposizione per pala frontale – Attacco imperniato/Attacco manuale/Attacco idraulico Attacco per strumenti Cat	✓	
Poggiapiedi sagomati	✓		Predisposizione pinza a pollice (non disponibile in tutte le regioni)	✓	
Tappetino lavabile rimovibile	✓		Attrezzatura tra cui benne, coclee e martelli	✓	
Pedali di comando marcia e leve manuali	✓		Tubazioni idrauliche ausiliarie secondarie	✓	
Chiavetta Cat con opzione codice di accesso	✓		Valvola di ritegno di abbassamento del braccio	✓	
HVAC con controllo automatico della temperatura	✓		Valvola di ritegno di abbassamento dell'avambraccio	✓	
Comando di blocco dell'impianto idraulico	✓		Leverismo benna con anello di sollevamento	✓	
Parabrezza anteriore inferiore integrato	✓		Occhio di sollevamento certificato (opzionale in alcune regioni)	✓	
Portaoggetti sopra la testa con parabrezza con servomeccanismo	✓		<b>IMPIANTO ELETTRICO</b>		
Uscita di emergenza dal finestrino posteriore	✓		Impianto elettrico, 12 Volt	✓	
Sedile con sospensioni, schienale alto in tessuto	✓		Alternatore da 90 Ampere	✓	
Sedile a sospensione pneumatica riscaldato		✓	Batteria da 900 CCA esente da manutenzione	✓	
Cintura di sicurezza retrattile (75 mm/3 in)	✓		Scollegamento della batteria	✓	
Appendiabiti	✓		Interruttore di spegnimento con chiave di accensione	✓	
Portabicchiere	✓		Product Link™ Basic (si applicano normative)	✓	
Illuminazione interna a LED	✓		Product Link™ Elite (si applicano normative)		✓
Portadocumenti	✓		Allarme di marcia	✓	
Perni di montaggio per la protezione anteriore e superiore	✓		Telecamera posteriore	✓	
Presa di alimentazione 12 V	✓		Faro rotante	✓	
Radio – Bluetooth®, ausiliari, microfono, USB (solo carica)	✓		<b>PROTEZIONI</b>		
Lucernaio	✓		Protezione anteriore per impieghi gravosi ISO 10262 1998 Livello II	✓	
Avvisatore acustico	✓		Protezione anteriore a rete ISO 10262 1998 Livello I	✓	
Luci di lavoro della cabina (lato sinistro) e braccio	✓		Protezione superiore cabina ISO 10262 1998 Livello II	✓	
Tasca portacellulare	✓		Parabrezza in policarbonato EN356 P5A (solo cabina)	✓	
Parapioggia		✓	Protezione cingoli	✓	
Monitor LCD a colori di nuova generazione (IP66)	✓		<b>ALTRO</b>		
- Interfaccia Jog Dial (solo macchine con cabina)	✓		Blocchi sulle porte vani esterni	✓	
- Indicatori del livello combustibile e della temperatura del liquido di raffreddamento	✓		Tappo combustibile con serratura	✓	
- Manutenzione e monitoraggio della macchina	✓		Presa per faro rotante	✓	
- Prestazioni e regolazioni della macchina	✓		Catarifrangenti posteriori	✓	
- Codice di sicurezza numerico	✓		Riscaldatore della camicia d'acqua	✓	
- Più lingue	✓		Pompa di rifornimento	✓	
- Predisposizione per telecamera (IP68 e IP69K)	✓				
- Contatore con interruttore Wake Up	✓				

Per informazioni complete sui prodotti Cat, i servizi dei dealer e le soluzioni per il settore, visitare il sito Web all'indirizzo [www.cat.com](http://www.cat.com).

© 2021 Caterpillar  
Tutti i diritti riservati

Materiali e caratteristiche tecniche sono soggetti a variazione senza obbligo di preavviso. Le macchine illustrate nelle foto possono comprendere attrezzature aggiuntive. Consultare il dealer Cat per informazioni sulle opzioni disponibili.

CAT, CATERPILLAR, LET'S DO THE WORK, i rispettivi loghi, "Caterpillar Corporate Yellow", i marchi "Power Edge" e Cat "Modern Hex" nonché le identità dei prodotti qui usati sono marchi di fabbrica di Caterpillar e non possono essere usati senza permesso.

ALHQ8158-02 (11-2020)  
Sostituisce ALHQ8158-01  
Numero di fabbricazione: 07A  
(North America and Europe)

