



Cat® 307.5

MINIKOPARKA HYDRAULICZNA

CECHY:

Minikoparka Cat® 307.5 zapewnia maksymalną moc i wydajność przy minimalnych wymiarach, co ułatwia pracę w szerokim zakresie zastosowań.

KOMFORT PRZEZ CAŁY DZIEŃ

- W hermetycznej kabinie utrzymane jest nadciśnienie, ponadto jest wyposażona w ulepszony układ klimatyzacji, regulowane podpórki nadgarstków i fotel amortyzowany w celu zapewnienia komfortu pracy przez cały dzień.

ŁATWOŚĆ STEROWANIA

- Elementy sterujące są łatwe w obsłudze, a monitor nowej generacji zapewnia dostosowanie do preferencji operatora maszyny i wyświetla czytelne informacje o maszynie.

TRYB JAZDY STICK STEER

- Poruszanie się po placu budowy jeszcze bardziej ułatwia opcja Cat Stick Steer. Umożliwia łatwe przełączanie z tradycyjnych elementów sterowania jazdą (dźwigni i pedałów) na sterowanie joystickiem za pomocą jednego przycisku. Uzyskujesz korzyści w postaci mniejszego wysiłku i lepszego sterowania.

DUŻA WYDAJNOŚĆ W MINIATUROWEJ KONSTRUKCJI

- Zwiększona wydajność podnoszenia, obrotu, jazdy i pracy wielozadaniowej usprawnia wykonywanie zadań, a funkcja ruchu swobodnego lemiesza bardzo ułatwia profilowanie powierzchni.

BEZPIECZEŃSTWO W MIEJSCU PRACY

- Twoje bezpieczeństwo ma dla nas najwyższy priorytet. Minikoparka Cat została zaprojektowana tak, aby zapewnić operatorowi bezpieczeństwo pracy. Kamera cofania, oświetlenie robocze kabiny i fluorescencyjny zwijany pas bezpieczeństwa to tylko niektóre zabezpieczenia wbudowane w maszynę.

PROSTA OBSŁUGA TO KRÓTSZY CZAS PRZESTOJÓW

- Konserwacja minikoparki Cat jest szybka i łatwa. Czynności obsługowe ułatwiają rutynowe punkty kontrolne umieszczone na poziomie podłoża oraz pogrupowane punkty obsługowe i solidne panele serwisowe.

NIŻSZE KOSZTY EKSPLOATACJI

- Minikoparka Cat, wyposażona w takie funkcje, jak automatyczne załączanie biegu jałowego, automatyczne wyłączanie silnika i efektywny układ hydrauliczny z pompą o zmiennej wydajności, została zaprojektowana z myślą o redukcji kosztów eksploatacji.

BEZKONKURENCYJNE WSPARCIE TECHNICZNE DEALERÓW

- Dealer firmy Caterpillar służy pomocą w osiągnięciu celów biznesowych. Dealer Cat oferuje pomoc w pełnym zakresie — od dostarczania rozwiązań sprzętowych, przez szkolenia operatorów, po zaspokajanie potrzeb serwisowych i nie tylko.

Specyfikacje

Silnik

Model silnika	Cat C2.4 Turbo	
Znamionowa moc użyteczna przy 2,400 obr./min		
EPA Tier 4 Final (USA)/Stage V (UE)		
ISO 9249 / 80/1269/EWG	40,9 kW	54,8 hp
Moc maksymalna		
SAE J1995	43,2 kW	57,9 hp
Średnica cylindra	87 mm	3,4 cala
Skok tłoka	102,4 mm	4 cala
Pojemność skokowa	2,43 l	148 cali ³

Masy

Minimalna masa eksploatacyjna z kabiną*	7505 kg	16549 funty
Maksymalna masa eksploatacyjna z kabiną**	8120 kg	17905 funty

*Masa minimalna w konfiguracji ze stalowymi gąsienicami, bez przeciwwagi, z operatorem, pełnym zbiornikiem paliwa, ramieniem standardowym, lemieszem, bez łyżki.

**Masa maksymalna w konfiguracji ze stalowymi gąsienicami z podkładkami gumowymi, przeciwwagą, operatorem, pełnym zbiornikiem paliwa, ramieniem długim, lemieszem, bez łyżki.

Wzrost masy względem konfiguracji minimalnej

Przeciwwaga	250 kg	552 funty
Ramię długie	82 kg	181 funty
Stalowe gąsienice z poduszkami	285 kg	628 funty



Minikoparka hydrauliczna 307.5

Układ jezdny

Prędkość jazdy — zakres wysoki	5,0 km/h	3,1 mili/h
Prędkość jazdy — zakres niski	3,1 km/h	1,9 mili/h
Maksymalna siła przyczepności — duża prędkość	26,1 kN	5,856 funty
Maksymalna siła przyczepności — mała prędkość	62,4 kN	14,035 funty
Nacisk na podłoże — masa minimalna	34,8 kPa	5.1 psi
Nacisk na podłoże — masa maksymalna	37,7 kPa	5.5 psi
Zdolność pokonywania wzniesień (maks.)	30 stopni	

Objętości płynów eksploatacyjnych

Układ chłodzenia	10 l	2,6 gal
Układ oleju silnikowego	9.5 l	2,5 gal
Zbiornik paliwa	145 l	38 gal
Zbiornik oleju hydraulicznego	53 l	14 gal
Układ hydrauliczny	110 l	29 gal

Układ hydrauliczny

Układ hydrauliczny wykrywający obciążenie z pompą tłokową o zmiennym wydatku

Wydatek pompy przy 2400 obr./min	167 l/min	44 gal/min
Ciśnienie robocze — osprzęt	285 bar	4,134 psi
Ciśnienie robocze — układ jezdny	285 bar	4,134 psi
Ciśnienie robocze — mechanizm obrotu	250 bar	3,626 psi

Maksymalnie w obwodzie hydrauliki dodatkowej — podstawowy

wydatek pompy*	131 l/min	35 gal/min
ciśnienie tłoczenia pompy*	285 bar	4,134 psi

Maksymalnie w obwodzie hydrauliki dodatkowej — pomocniczy

wydatek pompy*	33 l/min	9 gal/min
ciśnienie tłoczenia pompy*	285 bar	4,134 psi

Siła kopania — ramię (standardowe)

Siła kopania — ramię (długie)

Siła kopania — łyżka

*Wartości wydatku i ciśnienia się nie łączą. Pod obciążeniem wraz ze wzrostem wydatku spada ciśnienie.

Mechanizm obrotu

Prędkość obracania maszyny	10 obr./min
----------------------------	-------------

Lemiesz

Szerokość	2280 mm	90 cala
Wysokość	431 mm	17 cala

Certyfikat — kabina

Konstrukcja chroniąca przed skutkami przewrócenia się maszyny (ROPS)	ISO 12117-2:2008
Konstrukcja zabezpieczająca przed skutkami wywrócenia pojazdu (TOPS)	ISO 12117:1997
Górna osłona	ISO 10262:1998 (Level I)

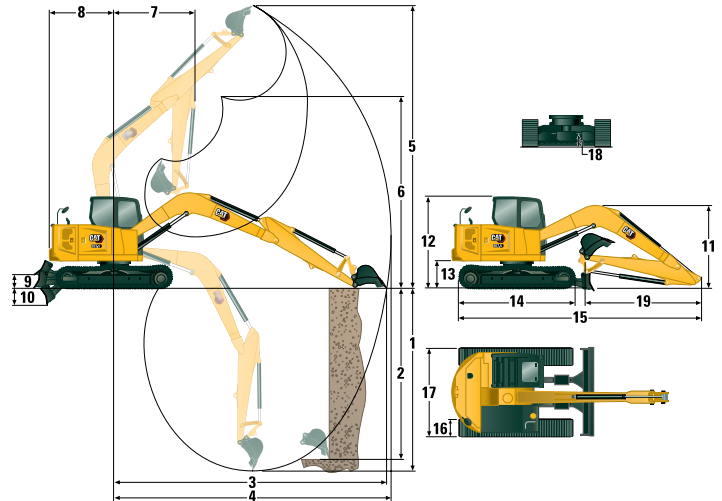
Emisja hałasu

Ciśnienie akustyczne na stanowisku operatora (ISO 6396:2008)	72 dB(A)
Średnie ciśnienie dźwięku na zewnątrz (ISO 6395:2008)	98 dB(A)

• Dyrektywa Unii Europejskiej „2000/14/WE”

Układ klimatyzacji

Układ klimatyzacji w maszynie zawiera fluorowany gaz cieplarniany R134a (współczynnik globalnego ocieplenia = 1430). System zawiera 0,90 kg czynnika chłodniczego, co dla CO₂ stanowi odpowiednik 1,287 tony metrycznej.



Wymiary

	Ramię standardowe	Ramię długie
1 Głębokość kopania	4100 mm (161,4 cala)	4642 mm (182,8 cala)
2 Ściana pionowa	3597 mm (141,6 cala)	4113 mm (161,9 cala)
3 Maksymalny zasięg na poziomie podłoża	6151 mm (242,1 cala)	6670 mm (262,6 cala)
4 Zasięg maksymalny	6297 mm (247,9 cala)	6805 mm (267,9 cala)
5 Maksymalna wysokość kopania	7348 mm (289,3 cala)	7765 mm (305,7 cala)
6 Maksymalna wysokość zrzutu	5300 mm (208,6 cala)	5717 mm (225,1 cala)
7 Zasięg wysięgnika	1681 mm (66,2 cala)	2250 mm (88,6 cala)
8 Obrót rufy		
z przeciwwagą	1930 mm (76,0 cali)	1930 mm (76,0 cali)
bez przeciwwagi	1800 mm (70,9 cali)	1800 mm (70,9 cali)
9 Maksymalna wysokość lemiesza	370 mm (14,6 cala)	370 mm (14,6 cala)
10 Maksymalna głębokość lemiesza	407 mm (16,0 cala)	407 mm (16,0 cala)
11 Wysokość		
Transport wysięgnika — bez narzędzi*	2570 mm (101,2 cali)	2550 mm (100,4 cali)
Wysięgnik w trakcie pracy — z narzędziami**	2730 mm (107,5 cali)	3150 mm (124,0 cali)
12 Wysokość kabiny	2541 mm (100,0 cala)	2541 mm (100,0 cala)
13 Wysokość łożyska mechanizmu obrotu	756 mm (29,7 cala)	756 mm (29,7 cala)
14 Całkowita długość podwozia	2760 mm (108,7 cala)	2760 mm (108,7 cala)
15 Całkowita długość transportowa		
z przeciwwagą	6230 mm (245,3 cali)	6250 mm (246,1 cali)
bez przeciwwagi	6100 mm (240,2 cali)	6120 mm (240,9 cali)
16 Szerokość pasa/płyty gąsienicy	450 mm (17,7 cala)	450 mm (17,7 cala)
17 Całkowity rozstaw gąsienic	2200 mm (86,6 cala)	2200 mm (86,6 cala)
Szerokość w górnej części przedziału maszynowego	2250 mm (88,6 cala)	2250 mm (88,6 cala)
18 Prześwit	370 mm (14,6 cala)	370 mm (14,6 cala)
19 Długość ramienia	1665 mm (65,6 cala)	2208 mm (86,9 cala)

*Wysokość wysięgnika, gdy ramię jest zamocowanie sworzniami w położeniu transportowym bez towarzyszącego osprzętu.

**Wysokość wysięgnika, gdy ramię jest zamocowanie sworzniami w położeniu roboczym z towarzyszącym osprzętem.

Ramię standardowe można zamocować sworzniami tylko w jednym położeniu.

Udźwig — konfiguracja minimalna

Wysokość punktu podnoszenia			3 m (9.8 stóp)			4,5 m (14.8 stóp)			Promień podnoszenia (maks.)			
			Nad przodem			Nad przodem			Nad przodem			
			Lemiesz opuszczony	Lemiesz podniesiony	Nad bokiem	Lemiesz opuszczony	Lemiesz podniesiony	Nad bokiem	Lemiesz opuszczony	Lemiesz podniesiony	Nad bokiem	m (stopy)
4,5 m (14,8 stopy)	Ramię standardowe	kg (funty)	*2350 *(5182)	*2350 *(5182)	*2350 *(5182)				*1235 *(2723)	*1235 *(2723)	*1235 *(2723)	4,22 (13,8)
	Ramię długie	kg (funty)	*1955 *(4311)	*1955 *(4311)	*1955 *(4311)	*1740 *(3837)	*1740 *(3837)	*1740 *(3837)	*1180 *(2602)	*1180 *(2602)	*1180 *(2602)	4,84 (15,9)
3 m (9,8 stopy)	Ramię standardowe	kg (funty)	*4311 *(6229)	*2825 *(6229)	*2825 *(6229)	*2180 *(4807)	1650 (3638)	1510 (3330)	*1155 *(2547)	*1155 *(2547)	*1155 *(2547)	5,00 (16,4)
	Ramię długie	kg (funty)	*2430 *(5358)	*2430 *(5358)	*2430 *(5358)	*1965 *(4333)	1665 (3671)	1520 (3352)	*1120 *(2470)	*1120 *(2470)	*1120 *(2470)	5,54 (18,2)
1,5 m (4,9 stopy)	Ramię standardowe	kg (funty)	*3525 *(7773)	2915 (6428)	2585 (5700)	*2355 *(5193)	1565 (3451)	1425 (3142)	*1205 *(2657)	*1205 *(2657)	*1205 *(2657)	5,27 (17,3)
	Ramię długie	kg (funty)	*3225 *(7111)	*3225 *(7111)	2625 (5788)	*2205 *(4862)	1555 (3429)	1410 (3109)	*1165 *(2569)	*1165 *(2569)	940 (2073)	5,78 (19,0)
0 m (0 stóp)	Ramię standardowe	kg (funty)	*3645 *(8037)	2735 (6031)	2415 (5325)	*2375 *(5237)	1490 (3285)	1350 (2977)	*1395 *(3076)	*1395 *(3076)	1135 (2503)	5,10 (16,7)
	Ramię długie	kg (funty)	*3600 *(7938)	2695 (5942)	2375 (5237)	*2335 *(5149)	1455 (3208)	1315 (2900)	*1315 *(2900)	1040 (2293)	945 (2084)	5,62 (18,4)

Masa minimalna uwzględnia stalowe gąsienice, brak przeciwwagi, operatora, pełny zbiornik paliwa, leemiesz i brak łyżki.

Udźwig — konfiguracja maksymalna

Wysokość punktu podnoszenia			3 m (9.8 stóp)			4,5 m (14.8 stóp)			Promień podnoszenia (maks.)			
			Nad przodem			Nad przodem			Nad przodem			
			Lemiesz opuszczony	Lemiesz podniesiony	Nad bokiem	Lemiesz opuszczony	Lemiesz podniesiony	Nad bokiem	Lemiesz opuszczony	Lemiesz podniesiony	Nad bokiem	m (stopy)
4,5 m (14,8 stopy)	Ramię standardowe	kg (funty)	*2350 *(5182)	*2350 *(5182)	*2350 *(5182)				*1235 *(2723)	*1235 *(2723)	*1235 *(2723)	4,22 (13,8)
	Ramię długie	kg (funty)	*1955 *(4311)	*1955 *(4311)	*1955 *(4311)	*1740 *(3837)	*1740 *(3837)	*1740 *(3837)	*1180 *(2602)	*1180 *(2602)	*1180 *(2602)	4,84 (15,9)
3 m (9,8 stopy)	Ramię standardowe	kg (funty)	*2825 *(6229)	*2825 *(6229)	*2825 *(6229)	*2180 *(4807)	1875 (4134)	1710 (3771)	*1155 *(2547)	*1155 *(2547)	*1155 *(2547)	5,00 (16,4)
	Ramię długie	kg (funty)	*2430 *(5358)	*2430 *(5358)	*2430 *(5358)	*1965 *(4333)	*1965 *(4333)	*1965 *(4333)	*1120 *(2470)	*1120 *(2470)	*1120 *(2470)	5,54 (18,2)
1,5 m (4,9 stopy)	Ramię standardowe	kg (funty)	*3525 *(7773)	*3525 *(7773)	2935 (6472)	*2355 *(5193)	1790 (3947)	1625 (3583)	*1205 *(2657)	*1205 *(2657)	*1205 *(2657)	5,27 (17,3)
	Ramię długie	kg (funty)	*3225 *(7111)	*3225 *(7111)	*3225 *(7111)	*2205 *(4862)	1780 (3925)	1610 (3550)	*1165 *(2569)	*1165 *(2569)	*1165 *(2569)	5,78 (19,0)
0 m (0 stóp)	Ramię standardowe	kg (funty)	*3645 *(8037)	3135 (6913)	2760 (6086)	*2375 *(5237)	1715 (3782)	1555 (3429)	*1395 *(3076)	*1395 *(3076)	*1395 *(3076)	5,10 (16,7)
	Ramię długie	kg (funty)	*3600 *(7938)	3100 (6836)	2725 (6009)	*2335 *(5149)	1680 (3704)	1515 (3342)	*1315 *(2900)	*1315 *(2900)	1100 (2426)	5,62 (18,4)

Masa maksymalna uwzględnia stalowe gąsienice z podkładkami gumowymi, przeciwwagę, operatora, pełny zbiornik paliwa, leemiesz i brak łyżki.

*Powyższe wartości są zgodne z normą ISO 10567:2007 dla koparek hydraulicznych i nie przekraczają 87% udźwigu układu hydraulicznego ani 75% obciążenia destabilizującego. Tabela ta nie uwzględnia masy łyżki koparki.

Minikoparka hydrauliczna 307.5

Wyposażenie standardowe i dodatkowe

Wyposażenie standardowe i dodatkowe może ulec zmianie. Szczegółowe informacje można uzyskać u dealera Cat.

	Standardowy	Opcja		Standardowy	Opcja
SILNIK					
Silnik wysokoprężny Cat C2.4 (spełnia wymagania norm U.S. EPA Tier 4 Final/EU Stage V) — elektroniczne sterowanie silnikiem, turbosprężarka, filtr cząstek stałych (DPF)	✓		STANOWISKO OPERATORA (CIĄG DALSZY)		
Automatyczne załączanie biegu jałowego	✓		Zaawansowany monitor nowej generacji (poniżej wymieniono elementy towarzyszące zaawansowanemu monitorowi nowej generacji)	✓	
Automatyczne wyłączenie silnika	✓		– Interfejs sterowania z pokrętelem Jog Dial		
Automatyczny hamulec mechanizmu obrotu	✓		– Ekran dotykowy		
Dwa wybierane automatycznie przełożenia do jazdy	✓		– Układ kontroli nachylenia		
Separator wody ze wskaźnikiem	✓		– Możliwość obsługi kamery zapewniającej obraz w jakości HD (IP68 i IP69K)		
Uszczelnienie promieniowe — filtr powietrza z podwójnym wkładem	✓		– Numeryczny kod bezpieczeństwa		
Ciecz chłodząca o wydłużonej trwałości, ochrona do -37°C (-37°F)	✓		PODWOZIE		
HYDRAULIKA					
Pompa elektroniczna Smart Tech	✓		Smarowane ogniwa gaśnic	✓	
Pompa tłokowa o zmiennym wydatku	✓		Ucha do mocowania na ramie gaśnicy	✓	
Układ hydrauliczny z wykrywaniem obciążenia/podziałem wydatku	✓		Lemiesz prosty spycharki	✓	
Moc na żądanie	✓		Ruch swobodny lemiesz	✓	
Monitorowanie temperatury oleju hydraulicznego	✓		Przykręcana, odwracalna krawędź ochronna	✓	
Certyfikowany akumulator	✓		Gaśnice stalowe (szerokość 450 mm / 17,7 cala)	✓	
Olej hydrauliczny HYDO Advanced	✓		Szerokie gaśnice stalowe (600 mm / 23,6 cala)	✓	
STANOWISKO OPERATORA					
Górna osłona zgodna z normą ISO 10262 1998 Level I	✓		Stalowe gaśnice z gumowymi poduszkami	✓	
Konstrukcja ROPS zgodna z normą ISO 12117-2:2008	✓		Prowadnice gaśnic	✓	
Tryb Stick Steer	✓		WYSIĘGNIK, RAMIE I PODNOŚNIKI		
Tempomat przejazdowy	✓		Wysięgnik jednoelementowy (3700 mm/145,7 cala)	✓	
Zmienny schemat działania dźwigni sterujących	✓		Ramię standardowe (1665 mm / 65,6 cala)	✓	
Regulowane podpórki nadgarstków	✓		Ramię długie (2200 mm/86,6 cala)	✓	✓
Formowane podnóżki	✓		Możliwość montażu układu przedsiębiernego — mocowanie sworzniowe/ręczne złącze osprzętu/hydrauliczne złącze osprzętu dla narzędzi Cat	✓	
Zdejmowana, zmywalna mata podłogowa	✓		Przygotowanie do zamontowania chwytaków (Thumb Ready) (wyłącznie na wybranych rynkach)	✓	
Pedały i dźwignie sterowania jazdą	✓		Osprzęt, w tym łyżki, świdry ziemne i młoty hydrauliczne	✓	
Kluczyk Cat z opcją kodu dostępu	✓		Dodatkowe przewody układu hydraulicznego	✓	
Układ HVAC z automatyczną regulacją temperatury	✓		Zawór zwrotny opuszczania wysięgnika	✓	
Elementy sterujące blokadą układu hydraulicznego	✓		Zawór zwrotny obwodu opuszczania ramienia	✓	
Zintegrowana dolna szyba przednia	✓		Zawieszenie łyżki z uchem do podnoszenia	✓	✓
Schówek górny na szybę w przednich drzwiach	✓		Certyfikowane ucho do podnoszenia (opcjonalne na niektórych rynkach)	✓	
Szyba tylna z wyjściem awaryjnym	✓		UKŁAD ELEKTRYCZNY		
Fotel amortyzowany z tapicerką tekstylną i wysokim oparciem	✓		Układ elektryczny 12 V	✓	
Podgrzewany fotel z zawieszeniem pneumatycznym	✓	✓	Alternator 90 A	✓	
Zwijany pas bezpieczeństwa (75 mm (3 cale))	✓		Akumulator bezobsługowy, 900 CCA	✓	
Wieszak na ubranie	✓		Odłącznik akumulatora	✓	
Uchwyt na napoje	✓		Wyłącznik zapłonu	✓	
Diody LED oświetlające wnętrze	✓		System Product Link™ Basic (obowiązują przepisy)	✓	
Schówek na literaturę fachową	✓		System Product Link Elite (obowiązują przepisy)	✓	✓
Występy montażowe do górnej i przedniej osłony	✓		Alarm jazdy	✓	
Gniazdo zasilania 12 V	✓		Kamera tylna	✓	
Radioodtwarzacz — Bluetooth®, AUX, mikrofon, USB (tylko ładowanie)	✓		Obrotowe światło ostrzegawcze	✓	
Okno dachowe	✓		OSŁONY		
Sygnal dźwiękowy/ostrzegawczy	✓		Wzmocniona przednia osłona zgodna z normą ISO 10262 1998 Level II	✓	
Kabina i światła robocze na wysięgniku (po lewej stronie)	✓		Przednia osłona z siatką zgodna z normą ISO 10262 1998 Level I	✓	
Przestrzeń użytkowa na telefon komórkowy	✓		Górna osłona kabiny zgodna z normą ISO 10262 1998 Level II	✓	
Osłona przeciwdeszczowa	✓	✓	Przednia szyba z poliwęglanu zgodna z normą EN356 P5A (tylko kabina)	✓	
Kolorowy monitor LCD nowej generacji (IP66)	✓		Osłony gaśnic	✓	
– Interfejs w postaci pokręta wyboru (tylko maszyny z kabiną)	✓		INNE		
– Wskaźniki poziomu paliwa i temperatury cieczy chłodzącej	✓		Zewnętrzne drzwiczki dostępne z zamkami	✓	
– Konserwacja i monitorowanie maszyny	✓		Zamykany korek wlewu paliwa	✓	
– Regulacja wydajności i układów maszyny	✓		Gniazdo obrotowego światła ostrzegawczego	✓	
– Numeryczny kod bezpieczeństwa	✓		Odblaski tylne	✓	
– Obsługa wielu języków	✓		Nagrzewnica płaszcza wodnego	✓	
– Przygotowane do montażu kamery (IP68 i IP69K)	✓		Pompa tankowania paliwa	✓	
– Licznik godzin z przełącznikiem aktywacji	✓				

Więcej informacji o produktach Cat, usługach oferowanych przez dealerów oraz rozwiązaniach branżowych można znaleźć w Internecie pod adresem www.cat.com.

© 2021 Caterpillar
Wszelkie prawa zastrzeżone

Materiały i dane techniczne mogą ulec zmianie bez powiadomienia. Maszyny przedstawione na zdjęciach mogą mieć zamontowane wyposażenie dodatkowe. Aby uzyskać informacje o dostępnym wyposażeniu dodatkowym, skontaktuj się z dealerm Cat.

CAT, CATERPILLAR, LET'S DO THE WORK odpowiadające im znaki towarowe i żółty kolor „Caterpillar Corporate Yellow” oraz elementy graficzne „Power Edge” i Cat „Modern Hex”, jak również wizerunek firmy i produktów użytych w niniejszej publikacji, są zarejestrowanymi znakami towarowymi firmy Caterpillar i nie można ich wykorzystywać bez zezwolenia.

AXHQ8158-02 (11-2020)
Zastępuje AXHQ8158-01
Numer konstrukcji: 07A
(North America and Europe)

