



Cat® 307.5

HYDRAULISCHE MINIGRAAFMACHINE

KENMERKEN:

De Cat® minigraafmachine 307.5 levert maximaal vermogen en optimale prestaties in een miniformaat, zodat u in een breed scala aan toepassingen kunt werken.

DE HELE DAG COMFORT

- De afgedichte overdrukcabine is uitgerust met een verbeterd airconditioningsysteem, verstelbare polssteunen en een geveerde stoel, zodat u de hele dag comfortabel kunt werken.

EENVOUDIG TE BEDIENEN

- De bedieningselementen zijn gebruiksvriendelijk en via de intuïtieve monitor van de nieuwe generatie kan de machinist machinevoorkeuren aanpassen en machinegegevens eenvoudig aflezen.

RIJMODUS MET JOYSTICKBESTURING

- Over het werkerrein rijden is nog gemakkelijker met de Cat joystickbesturing. Schakel met een enkele knop eenvoudig van traditionele rijbediening met hendels en pedalen naar joystickbediening. Zo hebt u de voordelen van minder moeite en betere controle binnen handbereik!

GROOTSE PRESTATIES IN EEN MINI-ONTWERP

- Met verbeterde hef-, zwenk- en rijprestaties en multifunctionele prestaties kunt u efficiënter werken, en de zweeffunctie van het dozerblad maakt eenvoudige nivellering mogelijk.

VEILIGHEID OP HET WERKERREIN

- Uw veiligheid is onze hoogste prioriteit. De minigraafmachine van Cat is zodanig ontworpen dat u veilig bent op het werkerrein. Een achteruitrijcamera, instapverlichting, werkclampen en een fluorescerende oprolbare veiligheidsgordel zijn slechts enkele van de ingebouwde veiligheidsvoorzieningen van de machine.

EENVOUDIG ONDERHOUD VOOR MINDER STILSTAND

- De Cat minigraafmachine is snel en eenvoudig te onderhouden. Routine-onderhoudspunten zijn gemakkelijk te bereiken op maaiveldhoogte met gegroepeerde onderhoudspunten en robuuste servicepanelen.

LAGERE BEDRIJFSKOSTEN

- De Cat minigraafmachine werd ontworpen om uw bedrijfskosten te verlagen en is uitgerust met functies zoals automatisch stationair draaien, automatische motoruitschakeling en efficiënte hydrauliek met een pomp met variabel slagvolume.

ONGEËVENAARDE DEALERONDERSTEUNING

- Uw Cat dealer staat voor u klaar om u te helpen uw bedrijfsdoelstellingen te bereiken. Bij uw Cat dealer kunt u altijd terecht, niet alleen voor materieel maar ook voor training van machinisten, onderhoud en nog veel meer.

Specificaties

Motor

Motormodel	Cat C2.4 Turbo	
Nominaal nettovermogen bij 2.400 tpm		
VS EPA Tier 4 Final/EU Stage V		
ISO 9249/EEC 80/1269	40,9 kW	54,8 hp
Brutovermogen		
SAE J1995	43,2 kW	57,9 hp
Boring	87 mm	3,4"
Slag	102,4 mm	4"
Cilinderinhoud	2,43 l	148 inch ³

Gewicht

Minimaal bedrijfsgewicht met cabine*	7.505 kg	16.549 lb
Maximaal bedrijfsgewicht met cabine**	8.120 kg	17.905 lb
*Minimaal gewicht is inclusief stalen rupsen, machinist, volle brandstoftank, standaardstick, blad, geen conragewicht en zonder bak.		
**Maximaal gewicht is inclusief stalen rupsen met rubberen platen, conragewicht, machinist, volle brandstoftank, lange stick, blad, zonder bak.		
Gewichtstoename t.o.v. minimale configuratie		
Conragewicht	250 kg	552 lb
Lange stick	82 kg	181 lb
Stalen rups met platen	285 kg	628 lb



Hydraulische minigraafmachine 307.5

Rijsysteem

Rijsnelheid – hoog	5,0 km/h	3,1 mph
Rijsnelheid – laag	3,1 km/h	1,9 mph
Maximale tractiekracht – hoge snelheid	26,1 kN	5.856 lb
Maximale tractiekracht – lage snelheid	62,4 kN	14.035 lb
Bodemdruk – minimaal gewicht	34,8 kPa	5,1 psi
Bodemdruk – maximaal gewicht	37,7 kPa	5,5 psi
Hellingvermogen (maximaal)	30°	

Mogelijkheden voor onderhoudsvulling

Koelsysteem	10 l	2,6 US-Gall
Motorolie	9,5 l	2,5 gal
Brandstoftank	1,45 l	38 gal
Hydrauliekolietank	53 l	14 gal
Hydraulisch systeem	110 l	29 gal

Hydraulisch systeem

Lastdetectiehydrauliek met plunjerpomp met variabel slagvolume		
Pomppopbrengst bij 2.400 tpm	167 l/min	44 gal/min
Bedrijfsdruk – uitrusting	285 bar	4.134 psi
Bedrijfsdruk – rijden	285 bar	4.134 psi
Bedrijfsdruk – zwenken	250 bar	3.626 psi
Maximaal extra circuit – primair		
Pomppopbrengst*	131 l/min	35 gal/min
Pompdruk*	285 bar	4.134 psi
Maximaal extra circuit – secundair		
Pomppopbrengst*	33 l/min.	9 US-Gall./min
Pompdruk*	285 bar	4.134 psi
Graafkracht – stick (standaard)	37,8 kN	8.504 lb
Graafkracht – graafarm (lang)	33,7 kN	7.579 lb
Graafkracht – bak	54,6 kN	12.272 lb

*Opbrengst en druk zijn niet combineerbaar. Tijdens belasting neemt de druk af zodra opbrengst toeneemt.

Zwenksysteem

Zwenksnelheid van machine	10 tpm
---------------------------	--------

Blad

Breedte	2.280 mm	90"
Hoogte	431 mm	17"

Certificering – cabine

ROPS-constructie (bescherming bij omkantelen)	ISO 12117-2:2008
TOPS-constructie (kantelbeveiligingsconstructie)	ISO 12117:1997
Bovenste afscherming	ISO 10262:1998 Niveau I

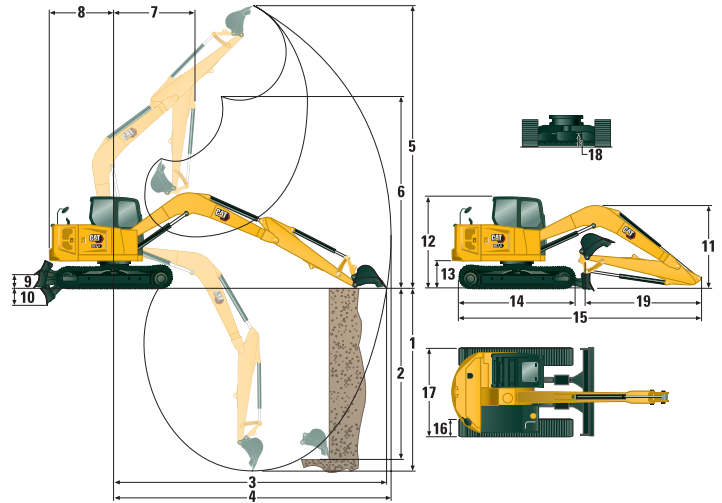
Geluid

Geluidsdruk bij de machinist (ISO 6396:2008)	72 dB(A)
Gemiddelde geluidsdruk buiten de cabine (ISO 6395:2008)	98 dB(A)

• Europese richtlijn "2000/14/EG"

Airconditioningsysteem

Het airconditioningsysteem van deze machine bevat het gefluoreerde broeikasgas R134a als koelmiddel (aardopwarmingsvermogen = 1.430). Het systeem bevat 0,9 kg koelmiddel, dat een CO₂-equivalent heeft van 1.287 metrische ton.



Afmetingen

	Standaardstick	Lange stick
1 Graafdiepte	4.100 mm (161,4")	4.642 mm (182,8")
2 Verticale wand	3.597 mm (141,6")	4.113 mm (161,9")
3 Maximale reikwijdte op maaiveldhoogte	6.151 mm (242,1")	6.670 mm (262,6")
4 Maximale reikwijdte	6.297 mm (247,9")	6.805 mm (267,9")
5 Maximale graafhoogte	7.348 mm (289,3")	7.765 mm (305,7")
6 Maximale vrije storthoogte	5.300 mm (208,6")	5.717 mm (225,1")
7 Reikwijdte van ingeschoven giek	1.681 mm (66,2")	2.250 mm (88,6")
8 Zwenkstraal over achterkant		
met contragewicht	1.930 mm (76,0")	1.930 mm (76,0")
zonder contragewicht	1.800 mm (70,9")	1.800 mm (70,9")
9 Maximale bladhoogte	370 mm (14,6")	370 mm (14,6")
10 Maximale bladdiepte	407 mm (16,0")	407 mm (16,0")
11 Hoogte		
Giektransport – Geen gereedschap*	2.570 mm (101,2")	2.550 mm (100,4")
Giekwerk – Met gereedschap**	2.730 mm (107,5")	3.150 mm (124,0")
12 Hoogte van cabine	2.541 mm (100,0")	2.541 mm (100,0")
13 Zwenklagerhoogte	756 mm (29,7")	756 mm (29,7")
14 Overall Undercarriage Length	2.760 mm (108,7")	2.760 mm (108,7")
15 Overall Shipping Length		
met contragewicht	6.230 mm (245,3")	6.250 mm (246,1")
zonder contragewicht	6.100 mm (240,2")	6.120 mm (240,9")
16 Breedte van rupsband/rupsplaten	450 mm (17,7")	450 mm (17,7")
17 Overall Track Width	2.200 mm (86,6")	2.200 mm (86,6")
Breedte over bovenste deel van het huis	2.250 mm (88,6")	2.250 mm (88,6")
18 Bodemvrijheid	370 mm (14,6")	370 mm (14,6")
19 Lengte stick	1.665 mm (65,6")	2.208 mm (86,9")

*Giekhoogte wanneer de graafarm is vastgezet in transportpositie zonder uitrustingsstukken.

**Giekhoogte wanneer de graafarm is vastgezet in werkpositie werk uitrustingsstukken. Standaardgraafarm heeft slechts één penpositie.

Hydraulische minigraafmachine 307.5

Hefvermogens – minimale configuratie

Hefpunthoogte			3 m (9,8')			4,5 m (14,8')			Hefpuntstraal (maximaal)			
			Over voorkant		Over zijkant	Over voorkant		Over zijkant	Over voorkant		Over zijkant	m (ft)
			Blad omlaag	Blad omhoog		Blad omlaag	Blad omhoog		Blad omlaag	Blad omhoog		
4,5 m (14,8')	Standaardstick	kg (lb)	*2.350 *(5.182)	*2.350 *(5.182)	*2.350 *(5.182)				*1.235 *(2.723)	*1.235 *(2.723)	*1.235 *(2.723)	4,22 (13,8)
	Lange stick	kg (lb)	*1.955 *(4.311)	*1.955 *(4.311)	*1.955 *(4.311)	*1.740 *(3.837)	*1.740 *(3.837)	*1.740 *(3.837)	*1.180 *(2.602)	*1.180 *(2.602)	*1.180 *(2.602)	4,84 (15,9)
3 m (9,8')	Standaardstick	kg (lb)	*4.311 *(6.229)	*2.825 *(6.229)	*2.825 *(6.229)	*2.180 *(4.807)	1.650 (3.638)	1.510 (3.330)	*1.155 *(2.547)	*1.155 *(2.547)	*1.155 *(2.547)	5,00 (16,4)
	Lange stick	kg (lb)	*2.430 *(5.358)	*2.430 *(5.358)	*2.430 *(5.358)	*1.965 *(4.333)	1.665 (3.671)	1.520 (3.352)	*1.120 *(2.470)	*1.120 *(2.470)	*1.120 *(2.470)	5,54 (18,2)
1,5 m (4,9')	Standaardstick	kg (lb)	*3.525 *(7.773)	2.915 (6.428)	2.585 (5.700)	*2.355 *(5.193)	1.565 (3.451)	1.425 (3.142)	*1.205 *(2.657)	*1.205 *(2.657)	*1.205 *(2.657)	5,27 (17,3)
	Lange stick	kg (lb)	*3.225 *(7.111)	*3.225 *(7.111)	2.625 (5.788)	*2.205 *(4.862)	1.555 (3.429)	1.410 (3.109)	*1.165 *(2.569)	*1.165 *(2.569)	940 (2.073)	5,78 (19,0)
0 m (0')	Standaardstick	kg (lb)	*3.645 *(8.037)	2.735 (6.031)	2.415 (5.325)	*2.375 *(5.237)	1.490 (3.285)	1.350 (2.977)	*1.395 *(3.076)	*1.395 *(3.076)	1.135 (2.503)	5,10 (16,7)
	Lange stick	kg (lb)	*3.600 *(7.938)	2.695 (5.942)	2.375 (5.237)	*2.335 *(5.149)	1.455 (3.208)	1.315 (2.900)	*1.315 *(2.900)	1.040 (2.293)	945 (2.084)	5,62 (18,4)

Minimaal gewicht is inclusief stalen rupsen, machinist, volle brandstoftank, blad, zonder contragewicht en zonder bak.

Hefvermogens – maximale configuratie

Hefpunthoogte			3 m (9,8')			4,5 m (14,8')			Hefpuntstraal (maximaal)			
			Over voorkant		Over zijkant	Over voorkant		Over zijkant	Over voorkant		Over zijkant	m (ft)
			Blad omlaag	Blad omhoog		Blad omlaag	Blad omhoog		Blad omlaag	Blad omhoog		
4,5 m (14,8')	Standaardstick	kg (lb)	*2.350 *(5.182)	*2.350 *(5.182)	*2.350 *(5.182)				*1.235 *(2.723)	*1.235 *(2.723)	*1.235 *(2.723)	4,22 (13,8)
	Lange stick	kg (lb)	*1.955 *(4.311)	*1.955 *(4.311)	*1.955 *(4.311)	*1.740 *(3.837)	*1.740 *(3.837)	*1.740 *(3.837)	*1.180 *(2.602)	*1.180 *(2.602)	*1.180 *(2.602)	4,84 (15,9)
3 m (9,8')	Standaardstick	kg (lb)	*2.825 *(6.229)	*2.825 *(6.229)	*2.825 *(6.229)	*2.180 *(4.807)	1.875 (4.134)	1.710 (3.771)	*1.155 *(2.547)	*1.155 *(2.547)	*1.155 *(2.547)	5,00 (16,4)
	Lange stick	kg (lb)	*2.430 *(5.358)	*2.430 *(5.358)	*2.430 *(5.358)	*1.965 *(4.333)	*1.965 *(4.333)	*1.965 *(4.333)	*1.120 *(2.470)	*1.120 *(2.470)	*1.120 *(2.470)	5,54 (18,2)
1,5 m (4,9')	Standaardstick	kg (lb)	*3.525 *(7.773)	*3.525 *(7.773)	2.935 (6.472)	*2.355 *(5.193)	1.790 (3.947)	1.625 (3.583)	*1.205 *(2.657)	*1.205 *(2.657)	*1.205 *(2.657)	5,27 (17,3)
	Lange stick	kg (lb)	*3.225 *(7.111)	*3.225 *(7.111)	*3.225 *(7.111)	*2.205 *(4.862)	1.780 (3.925)	1.610 (3.550)	*1.165 *(2.569)	*1.165 *(2.569)	*1.165 *(2.569)	5,78 (19,0)
0 m (0')	Standaardstick	kg (lb)	*3.645 *(8.037)	3.135 (6.913)	2.760 (6.086)	*2.375 *(5.237)	1.715 (3.782)	1.555 (3.429)	*1.395 *(3.076)	*1.395 *(3.076)	*1.395 *(3.076)	5,10 (16,7)
	Lange stick	kg (lb)	*3.600 *(7.938)	3.100 (6.836)	2.725 (6.009)	*2.335 *(5.149)	1.680 (3.704)	1.515 (3.342)	*1.315 *(2.900)	*1.315 *(2.900)	1.100 (2.426)	5,62 (18,4)

Maximaal gewicht is inclusief stalen rupsen met rubberen platen, contragewicht, machinist, volle brandstoftank, blad, maar zonder bak.

*De bovenstaande hefvermogens voldoen aan de norm ISO 10567:2007 voor het hefvermogen van hydraulische graafmachines; ze blijven onder 87% van het hydraulische hefvermogen of 75% van het kantelmoment. Het gewicht van de graafbak is niet opgenomen in deze tabel.

Hydraulische minigraafmachine 307.5

Standaard- en optionele uitrusting

Standaard- en optionele uitrusting kunnen verschillen. Raadpleeg uw Cat dealer voor bijzonderheden.

	Standaard	Optioneel		Standaard	Optioneel
MOTOR			WERKOMGEVING MACHINIST (VERVOLG)		
Cat C2.4-dieselmotor (Amerikaanse EPA Tier 4 Final/ EU Stage V) - elektronische motorregeling, turbo, roetfilter (DPF)	✓		Geavanceerde monitor van de nieuwe generatie (onderstaande apparaten beschikken allemaal over een geavanceerde monitor van de nieuwe generatie)		✓
Automatisch stationair draaien van motor	✓		- Interface met draaiknopregeling		
Automatische motoruitschakeling	✓		- Aanraakscherm		
Automatische zwenkrem	✓		- Terreinreferentiesysteem		
Twee rijsnelheden, automatisch schakelend	✓		- Geschikt voor HD-camera (IP68 en IP69K)		
Brandstof-waterafscheider met indicator	✓		- Numerieke veiligheidscode		
Radiale afdichting - luchtfilter met dubbel element	✓		ONDERWAGEN		
Extended Life koelvloeistof, -37 °C (-37 °F)	✓		Vetgesmeerde rups	✓	
HYDRAULIEK			Sjorogen aan rupsbandframe	✓	
Smart Tech elektronische pomp	✓		Dozer met recht blad	✓	
Plunjerpomp met variabel slagvolume	✓		Dozer met zweeffunctie	✓	
Hydrauliek met lastdetectie/opbrengstverdeling	✓		Aanboutbare, omkeerbare slijtrand	✓	
Op de vraag reagerend vermogen	✓		Stalen rupsen (450 mm/17,7" breed)		✓
Bewaking van hydrauliekolietemperatuur	✓		Brede stalen rupsen (600 mm/23,6")		✓
Gecertificeerde accumulator	✓		Stalen rups met rubberen platen		✓
HYDO Advanced-hydrauliekolie	✓		Rupsgeleiders		✓
WERKOMGEVING VAN MACHINIST			GIEK, STICK EN GRAAFARMEN		
Top Guard ISO 10262 1998 Level I	✓		Eendelige giek (3.700 mm/145,7")	✓	
ROPS ISO 12117-2:2008	✓		Standaardstick (1.665 mm/65,6")	✓	
Joystickbesturingsmodus	✓		Lange stick (2.200 mm/86,6")		✓
Cruise control	✓		Mogelijkheid van shovel aan de voorzijde – vastgepende/handbediende koppeling/hydraulische koppeling voor Cat tools	✓	
Bedieningsschemawisselaar	✓		Duimvoorbereiding (niet in alle regio's leverbaar)	✓	
Verstelbare polsteunen	✓		Uitrustingsstukken, waaronder laadbakken, vijzels en hamers		✓
Speciaal gevormde voetsteunen	✓		2e extra hydrauliekleidingen		✓
Verwijderbare en wasbare vloermat	✓		Noodkraan voor neerlaten van giek		✓
Rijpedalen en bedieningshendels	✓		Terugslagklep voor neerlaten van stick		✓
Cat sleutel met wachtwoordoptie	✓		Laadbakhefarm met hijssoog		✓
HVAC met automatische temperatuurregeling	✓		Gecertificeerd hijssoog (optioneel in sommige regio's)	✓	
Hydrauliekvergrendelingen	✓		ELEKTRISCH		
Geïntegreerde ondervoortuit	✓		Elektrisch systeem van 12 volt	✓	
Voorruit met veerbelasting voor opberging boven het hoofd	✓		Dynamo 90 ampère	✓	
Achterraut, nooduitgang	✓		900 CCA onderhoudsvrije accu	✓	
Geveerde stoel met hoge rugleuning en stoffen bekleding	✓		Accuschakelaar	✓	
Luchtgeveerde en verwarmde stoel		✓	Contactsleutel met stopschakelaar	✓	
Oprolbare veiligheidsgordel (75 mm/3")	✓		Product Link™ Basic (voorschriften van toepassing)	✓	
Kledinghaak	✓		Product Link Elite (voorschriften van toepassing)		✓
Bekerhouder	✓		Rijalarm	✓	
Led-binnenverlichting	✓		Achteruitkijkcamera		✓
Documentatiehouder	✓		Zwaailamp		✓
Bevestigingsogen voor boven- en voorschermen	✓		BESCHERMING		
12V-voedingsaansluiting	✓		Zwaar uitgevoerde voorafscherming ISO 10262 1998 Level II	✓	
Radio – Bluetooth®, AUX, microfoon, USB (alleen opladen)	✓		Gaasafscherming vóór ISO 10262 1998 Level I	✓	
Dakraam	✓		Cabineafscherming boven het hoofd ISO 10262 1998 Level II	✓	
Signalerings-/waarschuwingssclaxon	✓		Voorruit van polycarbonaat EN356 P5A (alleen cabine)	✓	
Werklampen cabine en giek (links)	✓		Rupsbeschermplaten		✓
Ruimte voor mobiele telefoon	✓		OVERIG		
Regenscherm		✓	Vergrendelbare deuren behuizing	✓	
Nieuwe generatie lcd-kleurenmonitor (IP66)	✓		Afsluitbare brandstofdop	✓	
- Interface met draaiknop (alleen machines met cabine)	✓		Zwaailampbus	✓	
- Meters voor brandstofniveau en koelvloeistoftemperatuur	✓		Achterreflectoren	✓	
- Onderhoud en machinebewaking	✓		Watermantelverwarming		✓
- Prestaties en machineafstellingen	✓		Brandstoftankpomp		✓
- Numerieke veiligheidscode	✓				
- Meerdere talen	✓				
- Cameravoorbereiding (IP68 en IP69K)	✓				
- Urenteller met wekschakelaar	✓				

Voor uitgebreidere informatie over Cat producten, dealers en branchespecifieke oplossingen bezoekt u onze website: www.cat.com

© 2021 Caterpillar
Alle rechten voorbehouden

Materialen en specificaties kunnen zonder kennisgeving worden gewijzigd. De op de foto's afgebeelde machines kunnen zijn voorzien van extra uitrusting. Neem contact op met uw Cat dealer voor beschikbare opties.

CAT, CATERPILLAR, LET'S DO THE WORK, hun respectievelijke logo's, "Caterpillar Corporate Yellow", de "Power Edge" en Cat "Modern Hex" trade dress, alsmede de bedrijfs- en productidentiteit die hier gebruikt worden, zijn handelsmerken van Caterpillar en mogen niet zonder toestemming gebruikt worden.

ADHQ8158-02 (11-2020)
Vertaling ADHQ8158-01
Versienummer: 07A
(North America and Europe)

