

330

HİDROLİK EKSKAVATÖR



Net Güç - ISO 9249
Çalışma Ağırlığı
Maksimum Kazı Derinliği

203,7 kW (273 HP)
31 400 kg (69 200 lb)
7240 mm (23,9 ft)

CAT[®]

330

HIDROLİK EKSKAVATÖR

Cat® 330 ekskavatör, maksimum üretkenlik gerektiren ağır hizmet uygulamalarında ihtiyaç duyduğunuz hız, verimlilik ve gücü sunar. Operatör verimliliğini %45'e kadar artıran 2D özellikli Cat Grade, Grade Assist ve Payload işlevleri fabrikada entegre standart ekipman olarak sunulmaktadır. Bu özellikleri en yeni kabin, daha uzun bakım aralıkları ve artan yakıt verimliliğiyle birleştiren bu makine ile ağır hizmet uygulamaları için üretilmiş, üretim birimi başına maliyeti düşük bir ekskavatöre sahip olacaksınız.

Tüm özellikler her bölgede bulunmayabilir. Bölgenizde mevcut olan özel konfigürasyonları öğrenmek için Cat temsilcinize danışın.



ÜST SINIR %20 DAHA FAZLA YAKIT VERİMLİLİĞİ

Daha büyük hidrolik pompaları, elektrohidrolik sistemi ve artırılmış kova kapasitesi ile bu makine, birim yakıt başına daha fazla iş sağlar.

ÜST SINIR %25 DAHA DÜŞÜK BAKIM MALİYETLERİ

Daha az bakım kalemi içeren uzatılmış ve daha eş zamanlı bakım aralıkları çalışma süresini artırır ve maliyetleri azaltır.

ÜST SINIR %45 DAHA FAZLA ÇALIŞMA VERİMLİLİĞİ

2D özellikli Cat Grade; Assist ve Payload özellikli Grade dahil olmak üzere sektörün en yüksek seviye fabrika çıkışlı donanım teknolojisini sunar.

EN YENİ ÖZELLİKLER



- Kabin Monitöründe Yapılan Geliştirmeler
 1. Sürekli geliştirilen kullanıcı arayüzü, kullanımı kolay dokunmatik ekran menüsüyle performans kesintisini en aza indirerek sezgisel gezinmeye olanak tanır.
 2. Izgara liste görünümü, kısaltılmış uygulama adları ve kategorize menü seçenekleriyle uygulamaları hızlı bir şekilde tanımlayın.
 3. Bildirimmerkezi, önemli bilgilerin operatör tarafından görülebilmesini sağlar ve mesajları kamera görüntüsünü daraltmadan görüntüler.
 4. Renk kodlu bildirimler, önemli mesajları diğerlerinden ayırır.
 5. Eksiksiz "nasıl yapılır" videoları ile makine ve teknoloji özellikleri hakkında bilgi edinmek için monitör içi QR kodunu kullanın.
- Operator Eğitimi - Operatörlere Güç Katın. Hedefleri Aşın.
 1. Operatör Eğitimi, operatörlerin daha üretken olmasını ve gereksiz makine aşınmalarını ve yıpranmalarını önlemelerini sağlayacak özel fırsatları saptayan bir kabin içi sistemdir.
 2. Sistem, verimsiz veya kısıtlanmış eylemleri tespit ettikten sonra operatörü uyarır ve verimsizlikle ilgili bilgilerin yanı sıra bu sorunu çözmek için izlenmesi gereken adımları sağlar.
 3. VisionLink® Productivity aboneliğiyle eşleştirilen bu bilgiler ve diğer Operatör Eğitimi bilgileri her yerden görüntülenebilir.

**Tüm özellikler her bölgede bulunmayabilir. Belirli bir ürünün bölgenizde bulunup bulunmadığını lütfen yerel Cat temsilcinize sorun.
Üretim Numarası: 07F.**



PERFORMANS VE ÜRETKENLİK

- 330F ekskavatöre kıyasla yakıt verimliliğini %20'ye varan oranda artırın.
- 330F ekskavatöre kıyasla kaldırma kapasitesinde %9'a varan artış ve daha fazla kova boyutu ile daha fazla yük kaldırın.
- 330F ekskavatöre kıyasla %5 oranında iyileştirilen kule dönüş torku ile eğimlerde çalışmayı kolaylaştırın.
- Operatör yorgunluğunun yanı sıra yakıt tüketimi ve günlük bakım gibi işletme maliyetlerinizi de azaltan standart Cat teknolojileri sayesinde çalışma verimliliğini %45'e varan oranda artırın.
- C7.1 motor, B20'ye kadar biyodizel yakıtlarla çalışabilir ve bakım veya çalışma kesintisi gerektirmeyen bir atık arıtma sistemi ile U.S. EPA Tier 4 Final, EU Stage V, Japan 2014 ve Korea Stage V emisyon standartlarını karşılar.
- Gelişmiş hidrolik sistem, güç ve verimliliğin optimum dengesini sunarken hassas kazı gereksinimleri için ihtiyaç duyduğunuz kontrole sahip olmanızı sağlar
- Güç modlarını kullanarak ekskavatörü işinize uygun hale getirin; Akıllı mod, motor ve hidrolik gücünü kazı koşullarınızla uyumlu hale getirmenize olanak sağlar.
- Advansys™ kova uçları penetrasyonu artırır ve çevrim sürelerini iyileştirir. Uç değişiklikleri çekiç ya da özel alet yerine sadece somun anahtarları ile yapılarak güvenlik artırılıp çalışma süreleri kısaltılabilir.
- Yardımcı hidrolik seçenekleri çok çeşitli Cat ataşmanlarını kullanma olanağı sağlar.
- Mevcut Smart Boom™ teknolojisi, hiçbir pompa akışı kullanmadan bomun yukarı ve aşağı yönde serbestçe hareket etmesine ve böylece operatörün stik ve kovaya odaklanmasına olanak tanır. Sunduğu avantajlar arasında daha az operatör stresi ve daha az yakıt tüketimi bulunur.
- Sıcaklığın sizi çalışmaktan alıkoymasına izin vermeyin. Ekskavatörün standart yüksek ortam sıcaklığında güç düşümlü çalışma kapasitesi 50 °C (122 °F) ve soğuk çalışma kapasitesi -18 °C'dir (0 °F). Opsiyonel -32 °C'de (-25 °F) soğuk çalışma paketi mevcuttur.



TEKNOLOJİ İLE ÜRETKENLİK

- “Yalnızca gösterme” ve lazer işlevlerini içeren 2D özellikli standart Cat Grade sistemiyle geleneksel tesviyeye kıyasla üretkenliği %45'e kadar artırın.
- Derinlik, eğim ve yatay tesviye işlerinde kılavuz yardımcı kazı yapın. Zamandan ve paradan tasarruf etmeye yardımcı olması için dört adede kadar farklı derinlik ve eğim hedefi ayarlayabilirsiniz.
- Cat Payload, çalışma verimliliğinizi artırmak için yük hedeflerine tam olarak ulaşmanıza yardımcı olur. Kova ve çıkıntı kombinasyonu veya polip kısıkaç ve kapak ataşmanlarıyla malzemeyi yüklenin ve dönüş yapmadan gerçek zamanlı ağırlık tahmini alın.
- Payload işlevini VisionLink ile birlikte kullanarak üretim hedeflerinizi uzaktan yönetin.
- Daha iyi kazı sonuçları elde etmek için 3D sistemi ister misiniz? Caterpillar'ın yeni tek antenli küresel navigasyon uydusu sistemi (GNSS, Global Navigation Satellite System) tesviye sırasında size görsel ve sesli rehberlik sağlayarak işinizi kolaylaştırır. Buna ek olarak, çalışırken dokunmatik ekranlı monitörde tasarımlar oluşturup düzenleyebilirsiniz. Uygulamanız çift antenli sistem gerektiriyorsa kolayca yükseltme yapabilirsiniz.
- Maksimum tesviye verimi için çift antenli GNSS'ye yükseltin. Sistem sayesinde, çalışırken dokunmatik ekranlı monitörde tasarımlar oluşturup düzenleyebilirsiniz veya işinizi kolaylaştırmak için plan tasarımının ekskavatöre gönderilmesini sağlayabilirsiniz. Ayrıca, gelişmiş konumlandırma özelliğinin yanı sıra kaçınma bölgeleri, kes-doldur görüntüleme, şerit kılavuzu ve artırılmış gerçeklik gibi ek avantajlardan da yararlanırsınız.
- Zaten başka bir markanın 3D sistemine yatırım mı yaptınız? Sorun değil. 2D özellikli Grade gibi standart Cat teknolojileri, size ihtiyaç duyduğunuz sonuçları vermek için söz konusu sistemle hemen entegre olur.
- Standart Grade Assist, tek kolla kazma özelliği sayesinde istenilen eğimi basit ve zahmetsiz bir şekilde oluşturmanızı sağlar.
- İstenilen kova açısını ayarladığınızda, Bucket Assist işlevi eğim verme, dengeleme, ince tesviye ve kanal açma uygulamalarında açığı otomatik olarak korur.
- Boom Assist ile kaldırma ve sert kazı uygulamalarında paletlerin zeminde kalmasını sağlar.
- Daha az çaba harcamanızı sağlayan ve yakıt tasarrufuna katkıda bulunan Swing Assist işleviyle kamyon yükleme ve kanal açma uygulamalarında ekskavatör dönüşünü operatör tarafından tanımlanan noktalarda otomatik olarak durdurun.
- Tüm Cat Grade sistemleri Trimble, Topcon ve Leica'dan radyolar ve baz istasyonlarıyla uyumludur. Bir grade altyapısına zaten yatırım yaptınız mı? Trimble, Topcon ve Leica'dan makineye grade sistemleri yükleyebilirsiniz.
- Operatör Eğitimi, operatörlerin daha üretken olmasını ve gereksiz makine aşınmalarını ve yıpranmalarını önlemelerini sağlayacak özel fırsatları saptayan bir kabin içi sistemdir.



EKİPMANINIZI YÖNETİRKEN TAHMİNLERİ ORTADAN KALDIRIN

- VisionLink, filo boyutuna veya ekipman üreticisine bakılmaksızın tüm makineler için eyleme geçirilebilir veri öngörülerini sağlar.* Çalışma süresini en üst düzeye çıkarmak ve makineleri optimize etmek için masaüstü bilgisayarınızdan veya mobil cihazınızdan ekipman verilerini inceleyin. Panolar; saat, kilometre, konum, rölanti süresi ve yakıt kullanımı gibi bilgileri sağlar. Maliyetleri düşüren, bakımı kolaylaştıran ve iş sahanızdaki emniyeti ve güvenliği artıran, bilgiye dayalı kararlar alın.
- VisionLink Productivity, üretimden bağımsız olarak tüm ekipmanlarınızdan makine telematiklerini ve iş sahası verilerini toplar ve özetler.* Makine verimliliğini, üretkenliğini ve kullanımını iyileştirmek için rölanti süresi, yakıt tüketimi, konum, yük, yük sayısı, toplam çevrim ve daha fazlası gibi eyleme dönüştürülebilir bilgileri görüntüleyin. Verilere mobil, tablet veya masaüstü cihaz aracılığıyla, iş sahasının içinde veya dışında, her yerden erişin.
- Cat® Inspect, dijital önleyici bakım (PM, Preventative Maintenance) kontrollerini, incelemeleri ve makinenin çevresini dolaşarak gözle yapılan günlük kontrolü kolayca gerçekleştirmenize olanak tanıyan bir mobil uygulamadır. Denetimler VisionLink gibi diğer Cat veri sistemleriyle kolayca entegre edilebildiği için filonuzu yakından takip edebilirsiniz.
- Remote Troubleshoot, Cat temsilcinizin, sorunların hızlı bir şekilde ve daha az iş kesintisiyle çözülmesini sağlamak için bağlı makinanızda uzaktan arıza teşhis testleri yapmasına olanak tanıyan bir mobil uygulamadır.
- Remote Flash, yerleşik yazılımı teknisyen olmadan güncellenize olanak tanıyan, uygun olduğunda yazılım güncellemelerini başlatmanızı sağlayan ve genel çalışma verimliliğinizi artıran bir mobil uygulamadır.
- Cat PL161 ataşman bulucu, tüm çalışma sahaslarındaki ataşmanları izlemenize, kayıp ataşman sayısını azaltmanıza ve ataşman bakımı ve değişimini planlamanıza olanak tanır. Ataşman tanıma özelliği, makine ayarlarını seçilen ataşmana göre otomatik olarak yapar.

***Veri alanı kullanılabilirliği, ekipman üreticisine göre değişebilir.**



OPERATÖRLERE GÖRE TASARLANMIŞTIR

- Deluxe ve Premium kabin seçeneklerinden birini tercih edin. Her iki kabinde de otomatik iklim kontrolü bulunur.
- Lüks koltuk ısıtılmalı ve hava ayarlıdır. Premium koltukta ısıtma ve soğutma bulunur ve otomatik ayarlıdır.
- Yukarı doğru açılan sol konsolu kullanarak kabine daha kolay girin ve çıkın.
- Gelişmiş viskoz bağlantılar, kabin titreşimini önceki ekskavatör modellerine göre %50'ye kadar azaltır.
- Tamamına kolayca ulaşabileceğiniz, önünüzde yer alan kontrollerle, ekskavatörü zahmetsizce yönetin.
- Koltuğun altında ve arkasında, baş üstünde ve konsollarda yer alan geniş kabin içi depolama alanlarıyla eşyalarınızı zahmetsizce saklayın. Kabinde ayrıca bardak tutucu, belge tutucu, şişe tutucu ve palto askısı bulunur.
- Kişisel cihazlarınızı bağlamak ve eller serbest arama gerçekleştirmek için standart radyo USB portlarından ve Bluetooth® teknolojisinden faydalanabilirsiniz.
- Kumanda kolundaki bir düğmeye dokunarak kullanımı kolaylaştırın. Yardımcı ek röleler bir CB radyoyu, ikaz ışığını ve hatta toz yalıtımı sulama sistemini ellerinizi kumanda kolundan ayırmadan açıp kapatmanızı sağlar.



KULLANIMI KOLAY



- Bluetooth® anahtarlığını veya benzersiz Operatör Kimliği işlevini kullanarak motoru tek bir düğmeye basarak çalıştırın.
- Kumanda kolundaki bir düğmeye dokunarak kullanımı kolaylaştırın. Yardımcı ek röleler bir CB radyoyu, ikaz ışığını ve hatta toz yalıtımı sulama sistemini ellerinizi kumanda kolundan ayırmadan açıp kapatmanızı sağlar
- Standart yüksek çözünürlüklü 203 mm (8 inç) dokunmatik ekranlı monitörde, opsiyonel 254 mm (10 inç) dokunmatik ekranlı monitör ile veya jog kadran kumandası yardımıyla hızla gezinebilirsiniz.
- Kırıcı ataşmanınızı aşırı ısınmaya ve hızlı aşınmaya karşı koruyun. Otomatik kırıcı durdurucu, ataşmanın servis ömrünü uzatmak için 15 saniye sürekli tetiklemeden sonra sizi uyarır ve 30 saniye sonra kırıcıyı otomatik olarak durdurur.
- Bir işlevin nasıl çalıştığından veya ekskavatör bakımını nasıl yapacağınızdan emin değil misiniz? Dokunmatik ekranla operatör kılavuzu her zaman parmaklarınızın ucunda.
- Cat PL161 ataşman bulucu, kullanıcılara tüm çalışma sahalarında ataşmanlarının nerede olduğunu bildirmek, kayıp ataşman sayısını azaltmalarını ve ataşman bakım ve değişim planları yapmalarını sağlamak için tasarlanmış bir Bluetooth cihazıdır. PL161, konumu ve izleme ayrıntılarını görüntülemek üzere tek bir akıllı telefon veya tablet kontrol panelinden makinelerin ve ataşmanların tam filo yönetimi için VisionLink'e kolayca entegre olur.
- Mevcut ataşman tanıma özelliği ile daha fazla zaman ve enerji tasarrufu yapın. Takılı ataşmanın sallanmasıyla kimliği doğrulanır, ayrıca tüm ataşman ayarlarının (basınç, akış ve boyutlar) doğru olduğundan emin olunur; böylece çalışmaya hızlı ve verimli şekilde başlayabilirsiniz.
- Otomatik Kazı Takviyesi, gücü %8'e kadar artırarak daha iyi kova penetrasyonu ve daha kısa çevrim süresi sağlar ve taşınan yük miktarını artırır.
- Cat Stik Direksiyon ile ekskavatörü hareket ettirmeyi daha da kolaylaştırın. Yalnızca bir düğmeye basın ve iki elinizi ya da ayağınızı da kollarla ya da pedallarda tutmak yerine tek elle hareket edin ve dönün.
- Kaydırma işleminin sırasında daha fazla kaldırmaz mı gerekiyor? Otomatik Ağır Kaldırma özelliğini açın ve her ihtiyacınız olduğunda, ihtiyacınız olan süre boyunca %8 daha fazla güç elde edin.
- Bize veya başka markalara ait yatırmalı döndürme ataşmanları Cat 2D Grade, Assist, Payload ve E-Fence ile sorunsuz şekilde çalışır Hiçbir ek donanım gerektirmez. Tek yapmanız gereken monitörde "Üçüncü Taraf Yatırmalı Döndürme Sistemi Kurulumu"nu seçmek, kalibrasyonu yapmak ve çalışmaya başlamaktır.

DAHA DÜŞÜK BAKIM MALİYETLERİ

- 330F'ye göre %25'e kadar daha düşük bakım maliyeti elde edebilirsiniz (tasarruflar, 12.000 makine saati üzerinden hesaplanmıştır).
- Tüm günlük bakım işlerini zemin seviyesinde gerçekleştirin.
- Zemin seviyesi motor yağı seviye çubuğu ile motor yağı seviyesini hızlı ve güvenli şekilde kontrol edin; motor yağını makinenin üst kısmından doldurun ve kolay ulaşılan konumda yer alan ikinci seviye çubuğuyla kontrol edin.
- Ekskavatör filtre ömrünü ve bakım aralıklarını kabin içi monitörden izleyin.
- Cat Temiz Emisyon Modülünde bakım gerektirmez.
- Cat orijinal yağ ve filtreleri kullanmak ve tipik S-O-S izlemenizi yapmak, mevcut servis aralığını ikiye katlayarak 1.000 saate çıkarır, daha fazla iş yapmak için size daha uzun çalışma süresi sağlar.
- Ön filtreli yeni hava emişi filtresi, önceki filtreye göre %100 artışla 1.000 saate kadar kullanım ömrü sunar.
- Yeni hidrolik yağı filtresi, gelişmiş filtreleme performansı sunarken tahliyesiz valfler filtre değişimi sırasında yağın temiz kalmasını sağlar. Filtre ayrıca önceki filtre tasarımlarına göre %50 artış sağlayan 3.000 saatlik değiştirme aralığıyla daha uzun kullanım ömrü sunar.
- Yüksek verimli soğutma fanları, yalnızca ihtiyaç olduğunda çalışır; işinizi kesintiye uğratmadan petekleri kire karşı korumak için ters dönecekleri aralıklar programlayabilirsiniz
- S-O-S portlarının zemin seviyesinde bulunması bakımı basitleştirir ve analiz amacıyla sıvı numunelerinin kolayca alınabilmesine imkan tanır.
- Proaktif servis hatırlatıcılarıyla üretkenliği artırın. Entegre araç sağlığı yönetimi sistemi, operatörü uyararak servis için adım adım rehberlik sağlar ve gereken parçaları gösterir. Böylece iş kesintisinin gereksiz yere uzaması önlenmiş olur.



HER GÜN EVE SAĞLAM DÖNÜN



- Lift Assist, devrilmeyi önlemenize yardımcı olur. Görsel ve işitsel uyarılarla yükünüzün ekskavatörün güvenli çalışma aralığı sınırları içerisinde olup olmadığını anlarsınız.
- Ekskavatöre tırmanma gereksinimini ortadan kaldıracak şekilde günlük bakım portlarının %100'üne zemin seviyesinden erişin.
- Standart ROPS kabin ISO 12117-2:2008 gereksinimlerini karşılar.
- Daha küçük kabin direkleri, daha büyük pencereler ve düz motor kaputu tasarımı sayesinde kanalda çalışırken her bir dönüş yönünde ve arkanızda mükemmel görüş alanı rahatlığının keyfini çıkarın.
- Standart hidrolik kilit kumanda kolu, indirilmiş konumda tüm hidrolik ve seyir işlevlerini devre dışı bırakır.
- Zemin seviyesinde kapatma anahtarı etkinleştirildiğinde motora giden tüm yakıtı durdurur ve makineyi kapatır.
- Geri görüş kamerası ve sağ görüş kamerası standarttır. 360° görüş alanına yükseltme, ekskavatörün çevresindeki nesnelere ve personeli tek bir görünümde kolayca görselleştirmenizi sağlar.
- İş sahası güvenliğini artırın. Kanalda istif yönüne ve tersi yönde dönüş yaparken etraftakileri uyararak dönüş alarmı ekleyin.
- Sağ tarafta bulunan en yeni servis platformu tasarımı, üst servis platformuna kolay, güvenli ve hızlı erişim sağlar; servis platformu basamaklarında kaymayı önlemek için kaymayı önleyici pürüzlü plaka bulunur.
- Mevcut bom ve stik indirme çek valfleri ters akışı önleyerek, hidrolik sistemin beklenmedik şekilde güç kaybetmesi durumunda ataşman bağlantınızı güvenli şekilde yerinde tutar.
- Cat Detect - İnsan Algılama özelliği tüm iş sahalarındaki en değerli varlığı, insanı korumaya yardımcı olur. Sistem, ekskavatörün çok yakınında birileri varsa operatörün hemen önlem alması için görsel ve sesli uyarılar sağlamak amacıyla derinlik sensörlü akıllı kameralar kullanır.
- Cat Command uzaktan kumandası, ekipman operatörlerinin tehlikeli ortamlardaki işlerde makineye girmeden güvenli bir şekilde çalışmasını sağlar. Command, el tipi Konsollar (görüş hattı varken) veya uzun mesafeli sanal kabin (görüş hattı olmadan) seçeneklerini sunar. Makine sistemleriyle derin entegrasyon, kabin içi teknoloji* özelliklerinin (Grade, Payload, Assist vb.) kullanımına olanak tanıyarak verimlilik ve üretkenlik sağlar.
- 2D E-Fence, ekskavatörün operatör tarafından tanımlanmış noktaların dışına çıkmasını engeller; sistem, çıkıntı ve kova kombinasyonlarının yanı sıra kırıcı, polip kısıkaç ve kapak ataşmanlarıyla çalışır.
- Opsiyonel kontrol aydınlatmasıyla servisi daha kolay ve daha güvenli hale getirin. Tek bir anahtarı çevirdiğinizde lambalar motoru, pompayı, aküyü ve radyatör bölmelerini aydınlatarak görüşü artırır.

***Tüm teknoloji özellikleri Command Konsolunda mevcut değildir ve modele göre değişiklik gösterebilir. Ayrıntılar için Cat temsilcinize danışın.**

- Cat® C7.1 motor; U.S. EPA Tier 4 Final, EU Stage V, Japan 2014 ve Korea Stage V emisyon standartlarını karşılar.
- 330, önceki 330F modeline kıyasla %5'e varan oranda daha az CO₂ yayar.*
- Cat dizel motorlarının ULSD (15 ppm veya daha az kükürt içeren ultra düşük kükürtlü dizel yakıt) veya belirli oranlarda ULSD karıştırılmış aşağıdaki düşük karbon yoğunluklu yakıtları*** kullanması gerekir: %20 biyodizel FAME (yağ asidi metil ester)** veya %100 yenilenebilir dizel, HVO (hidrojene edilmiş bitki yağı) ve GTL (gazdan sıvıya) yakıtları. Başarılı bir uygulama için yönergelerle bakın. Ayrıntılar için lütfen Cat temsilcinize veya "Caterpillar Makine Sıvıları Tavsiyeleri"ne (SEBU6250) başvurun.
- Cat Grade teknolojileri, ileri düzey kılavuzluk ile opsiyonel otomatik makine kontrolünü birleştirerek tesviye hedeflerinize ulaşmanıza yardımcı olurken verimi, iş sahası güvenliğini ve isabeti artırarak yakıt tüketimini ve sera gazı emisyonlarını azaltır.
- Otomatik Motor Devri Kontrolü, makine çalışmadığında motorun otomatik olarak rölanti moduna geçmesini sağlayarak gereksiz yakıt tüketimini ve sera gazı emisyonlarını azaltır.
- Ekskavatörler için Cat® Payload, seyir halindeyken malzeme ağırlığının tartılmasına olanak sağlar. Böylece hem yükleme verimini ve iş sahası üretkenliğini artırarak hem de makinenin fazladan gidip gelmesini önleyerek yakıt tüketimini azaltır.
- Cat® 2D E-fence, ataşman bağlantısını önceden tanımlanmış çalışma alanının içinde tutarak trafik gibi tehlikeleri önler. Dolayısıyla hem personelin güvenliği sağlanmış hem de onarım, iş kesintisi ve yüksek iş sahası cezaları gibi olumsuz sonuçlar önlenmiş olur.

- Uzatılmış bakım aralıkları yalnızca arıza süresini azaltmakla kalmaz, aynı zamanda makinenin ömrü boyunca değiştirilen sıvı ve filtre miktarını da azaltır.
- Cat VisionLink, izlenen makineler için CO₂ emisyonlarını görüntüler; ölçümler, seçilen bir tarih aralığında her gün Çalışma Süresinde Tüketilen Yakıt için yakıt tipine göre hesaplanır.
- Uzaktan Yazılım Yükseltme arıza ve bakım süresini azaltırken, makinenizi maksimum verimlilikle çalışır durumda tutar. Makine güncellemeleri ile ilgili uyarılar Cat temsilcinizden sanal olarak gönderilir ve güncellemeler, bir temsilci teknisyenin sahada olması gerekmeden yüklenir.
- Uzaktan Arıza Giderme, Cat temsilcinizin makineyi çalışırken sanal olarak test etmesine izin vererek bakım süresini azaltır ve makinenizi maksimum verimlilikle çalışır durumda tutar. Bir sorun tespit edildikten sonra, bir teknisyen sorunu ilk seferde düzeltebilir; zamandan ve paradan tasarruf edilir.
*Tüm karşılaştırmalar 330F modeline göredir. Üretkenlik, yakıt ve CO₂ emisyonları uygulamaya göre değişir. CO₂ emisyonları hesaplamaları, #2 ABD dizel yakıtla, 2,2 gal/sa. kullanan bir referans çalışma çevrimine dayalıdır. U.S. EPA Emisyon Merkezi emisyon faktörleri kullanılarak IPCC2006 metodolojisi uygulanır. DEF (dizel egzoz sıvısı) ile ilgili CO₂ içerir. Yakıt ölçümleri 15 °C'dedir. Tahmini ortalama yakıt tüketimi iyileştirmeleri, varsa, testlere veya Product Link™ verilerine dayanmaktadır. Üretkenlik iyileştirmeleri test verilerine dayanmaktadır.
**Atık arıtma cihazları bulunmayan motorlar, %100'e kadar biyodizel gibi daha yüksek karışımları kullanabilir (%20 biyodizelden daha yüksek karışımları kullanmak için Cat temsilcinize danışın).
***Düşük karbon yoğunluğuna sahip yakıtlardan kaynaklanan egzoz borusu sera gazı emisyonları, geleneksel yakıtlardan kaynaklananlarla temelde aynıdır.



MAKİNE DEN FAZLASI

BAŞARINIZA ODAKLANIR

Cat ekipmanı satın aldığınızda bir makineden çok daha fazlasına sahip olursunuz. Bir dizi esnek çözüm, teknoloji, ataşmanlar ve daha birçok olanak sunabilecek, sınıfının en iyisi temsilci ağının desteğini de almış olursunuz. Sizi başarıya götürecek başlıca etkenlerden biri destektir.

MÜŞTERİ DEĞER ANLAŞMALARI

Cat temsilcinizin sağlayacağı Müşteri Değer Anlaşması (CVA), daha az endişe ile daha fazla iş yapmanıza yardımcı olur. CVA makine edinimi ve bakımını basitleştirir, uzman temsilci desteği güvenliği sağlar ve etkili ekipman durumu yönetimi sayesinde içiniz rahat olur.

ORİJİNAL CAT PARÇALARI

Orijinal Cat parçaları, en üst seviye güvenilirlik ve üretkenlik sağlar. Doğrudan Cat temsilcinizden sipariş verin veya parts.cat.com adresinden çevrimiçi olarak satın alın.

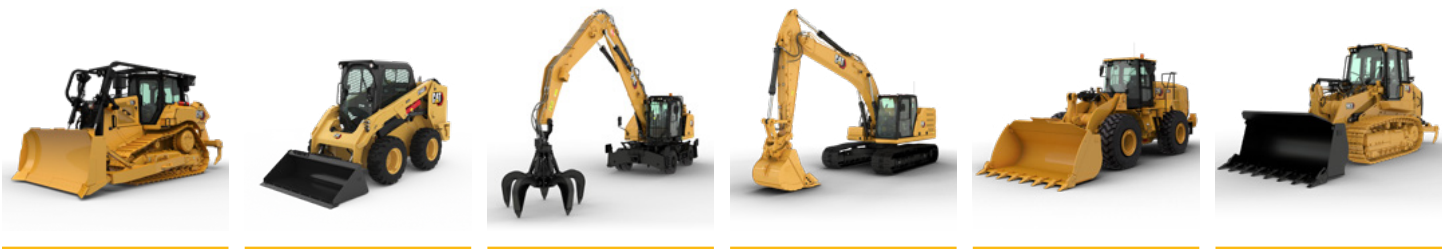


ONARIM SEÇENEKLERİ

Çok çeşitli onarım seçenekleri ihtiyaçlarınıza, bütçenize ve zaman çizelgenize uygun olanaklar sunar. Tüm onarımlar, uzman Cat teknisyenleri tarafından gerçekleştirilir. Akıllı onarım tavsiyeleri, zamanında ve doğru bir fiyat teklifi ve makinenizi hızlı bir şekilde tekrar çalışır hale getiren bir hizmet alacaksınız.

FİNANSMAN HİZMETLERİ

İşletmeniz için en iyi finansman ve uzatılmış koruma çözümleri için Cat Finansman'a güvenebilirsiniz. 30 yıldan uzun bir süredir mükemmel finansman hizmeti ile müşterilerimizin başarıya ulaşmasına yardımcı oluyoruz.



DOZERLER

MIKRO
YÜKLEYİCİLER

MALZEME
TAŞIYICILAR

EKSKAVATÖRLER

TEKERLEKLI
YÜKLEYİCİLER

PALETLI
YÜKLEYİCİLER

CAT ATAŞMANLARI İLE

VERİMLİLİK VE KARINIZI ARTIRIN

Çeşitli Cat ataşmanlarından herhangi birini kullanarak makinenizin performansını kolayca artırabilirsiniz. Her bir Cat Ataşmanı, Cat ekskavatörlerinin ağırlığına ve beygir gücüne uygun olacak şekilde, gelişmiş performans, güvenlik ve denge sağlamak üzere tasarlanmıştır.

KOVALAR



HİDROLİK KIRICILAR



KIRICIDA AŞINMA VE YIPRANMAYI ÖNLEYİN

Kırıcı aletinizi aşırı ısınma ve hızlı yıpranmaya karşı koruyun. Otomatik kırıcı durdurma sistemi, 15 saniyelik kesintisiz çalışmanın ardından uyarı verip, ardından da 30. saniyede otomatik olarak kapanarak, aletin hizmet ömrünü uzatmaya yardımcı olur.

KISKAÇLAR



TILTROTATOR



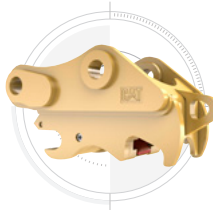
UZAKTA YAPILMASI GEREKEN İŞLERİ HALLEDİN

360° döndürme ve 40° yana devrilme hareketiyle Cat tiltrotator karmaşık işleri daha hızlı yapmanıza yardımcı olur. Yeni piyasaya sürülen sistem güncellemesi aletin Cat 2D Grade, Assist, Payload ve E-Fence ile çalışmasına olanak sağlar. Fabrika montajlı kumanda kolları içerir, ancak aleti görüntülemek ve SecureLock™ sistemini devreye sokmak için standart kabin monitörünü kullanır. Bu sayede ekstra monitör satın almanıza gerek kalmaz. Ayrıca ilave donanım gerektirmeden diğer markalarla da sorunsuz çalışır. Tek yapmanız gereken monitörde "Üçüncü Taraf Tiltrotator Sistem Kurulumu" seçeneğini seçmek, kalibrasyonu yapmak ve işe koyulmak.

YEDEK PULVERİZATÖRLER



HIZLI ATAŞMAN DEĞİŞTİRİCİLER



ÇOKLU İŞLEMCİLER

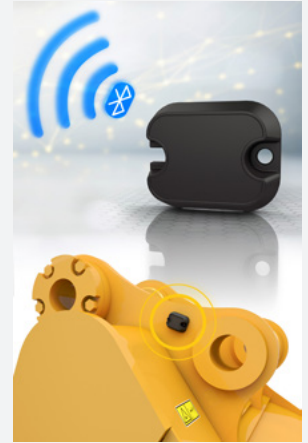


TİTREŞİMLİ PLAKA KOMPAKTÖRLERİ



ATAŞMANLARINIZI HIZLIÇA BULUN

Cat PL161 Ek Bulucu, ataşmanları ve diğer teçhizatları hızlı ve kolay bir şekilde bulabilmenizi sağlayan bir Bluetooth aygıttır. Ekskavatörün entegre Bluetooth okuyucusu veya telefonunuzdaki Cat uygulaması, aygıtı otomatik olarak bulacaktır.



Mevcut çalışma aleti tanıma özelliği sayesinde zaman ve enerji tasarrufu sağlayın. Takılı araç hafifçe hareket ettirilerek kimliği teyit edilir, aynı zamanda hızlı ve verimli bir şekilde çalışabilmeniz için tüm ataşman ayarlarının doğru olmasını sağlar.

TEKNİK ÖZELLİKLER

Motor

Net Güç - ISO 9249	203,7 kW	273 HP
Net Güç - ISO 9249 (DIN)	277 hp (metrik)	
Motor Modeli	Cat C7.1	
Motor Gücü - ISO 14396	205 kW	275 HP
Motor Gücü - ISO 14396 (DIN)	279 hp (metrik)	
İç Çap	105 mm	4 inç
Strok	135 mm	5 inç
Silindir Hacmi	7,01 l	428 in ³
Biyodizel Kapasitesi	B20'ye kadar ¹	
Emisyonlar	U.S. EPA Tier 4 Final, EU Stage V, Korea Stage V ve Japan 2014 emisyon standartlarını karşılar.	

Bildirilen net güç; fan, hava emişi sistemi, egzoz sistemi ve alternatör ile donatılan bir motor için 2.200 dev/dk. motor devrinde volanda bulunan güçtür. Bildirilen güç, üretim zamanında yürürlükte olan, belirtilen standarda göre test edilir.

¹Cat dizel motorlarının ULSD (15 ppm veya daha az kükürt içeren ultra düşük kükürtlü dizel yakıt) veya en fazla aşağıdaki oranlarda ULSD karıştırılmış olan düşük karbon yoğunluklu yakıtları** kullanması gerekir: %20 biyodizel FAME (yağ asidi metil ester)* veya %100 yenilenebilir dizel, HVO (hidrojene edilmiş bitki yağı) ve GTL (gazdan sıvıya) yakıtlar. Başarılı uygulama için yönergelere bakın. Ayrıntılar için lütfen Cat temsilcinize danışın veya "Caterpillar Makine Sıvıları Önerileri" (SEBU6250) bölümüne bakın.

*Atık arıtma cihazları bulunmayan motorlar, %100'e kadar biyodizel gibi daha yüksek karışımları kullanabilir (%20 biyodizelden daha yüksek karışımları kullanmak için Cat temsilcinize danışın).

**Düşük karbon yoğunluğuna sahip yakıtlardan kaynaklanan egzoz borusu sera gazı emisyonları, geleneksel yakıtlardan kaynaklananlarla temelde aynıdır.

Hidrolik Sistem

Ana Sistem - Maksimum Akış	560 l/dk (148 gal/dk)	
Maksimum Basınç - Ekipman	35.000 kPa	5.075 psi
Maksimum Basınç - Ekipman - Kaldırma Modu	38.000 kPa	5.510 psi
Maksimum Basınç - Seyir	35.000 kPa	5.075 psi
Maksimum Basınç - Dönüş	29.800 kPa	4.320 psi

Dönüş Mekanizması

Dönüş Hızı	11,5 r/dak.	
Maksimum Dönüş Torku	110 kN-m	81.132 lb-ft

Ağırlıklar

Çalışma Ağırlığı	31.400 kg	69.200 lb
Uzun alt takım, Uzanma bomu, R3.2 m (10 ft 6 inç) stik, Ağır Hizmet Tipi 1,76 m ³ (2,30 yd ³) kova, 800 mm (31 inç) üç tırnaklı pabuç ve 6.700 kg (14.770 lb) arka ağırlık.		

Servis Dolum Kapasiteleri

Yakıt Deposu Kapasitesi	474 l	125,2 gal
Soğutma Sistemi	25 l	6,6 gal
Motor Yağı	25 l	6,6 gal
Dönüş Tahriki	10 l	2,6 gal
Nihai Tahrik - Her Biri	5,5 l	1,5 gal
Hidrolik Sistem - Depo Dahil	310 l	81,9 gal
Hidrolik Deposu	147 l	38,8 gal
DEF Deposu	41 l	10,8 gal

Boyutlar

Bom	6,15 m (20'2") uzanma	
Stik	Uzanma 3,2 m (10 ft 6 inç)	
Kova	HD 1,76 m ³ (2,30 yd ³)	
Nakliye Yüksekliği - Kabinin Üstü	3.060 mm	10 ft
Tutacak Yüksekliği	3.060 mm	10 ft
Nakliye Uzunluğu	10.420 mm	34,2 ft
Arka Kule Dönüşü Yarıçapı	3.130 mm	10,3 ft
Arka Ağırlık Mesafesi	1.120 mm	3,7 ft
Yerden Yükseklik	490 mm	1,6 ft
Palet Uzunluğu	4.860 mm	15,9 ft
Silindirlerin Merkezine Uzunluk	3.990 mm	13,1 ft
Palet Ölçüsü	2.590 mm	8,5 ft
Nakliye Genişliği	3.390 mm	11,1 ft

Çalışma Aralıkları ve Kuvvetler

Bom	6,15 m (20'2") uzanma	
Stik	Uzanma 3,2 m (10 ft 6 inç)	
Kova	HD 1,76 m ³ (2,30 yd ³)	
Maksimum Kazı Derinliği	7.240 mm	23,9 ft
Zemin Seviyesinde Maksimum Uzanma	10.680 mm	35 ft
Maksimum Kesme Yüksekliği	10.030 mm	32,9 ft
Maksimum Yükleme Yüksekliği	6.950 mm	22,8 ft
Minimum Yükleme Yüksekliği	2.300 mm	7,5 ft
2.440 mm (8 ft) Taban Seviyesi için Maksimum Derinlik Kesme	7.090 mm	23,3 ft
Maksimum Dikey Duvar Kazı Derinliği	6.010 mm	19,7 ft
Kova Kazma Kuvveti - ISO	179 kN	40.200 lbf
Stik Kazma Kuvveti - ISO	126 kN	28.300 lbf

Klima Sistemi

Bu makinedeki klima sisteminde florlu bir sera gazı olan R134a soğutucu kullanılmıştır (Küresel Isınma Potansiyeli = 1.430). Sistemde 0,85 kg (1,9 lb) soğutucu bulunur ve bu 1,216 metrik ton (1,340 ton) CO₂'ya eşdeğerdir.

Sürdürülebilirlik

Geri Dönüştürülebilirlik

%97

STANDART VE OPSİYONEL EKİPMAN

NOT: Standart ve opsiyonel ekipman değişiklik gösterebilir. Ayrıntılar için Cat temsilcinize danışın.

	Standard	Optional
ELEKTRİK SİSTEMİ		
İki adet 1.000 CCA'lık bakım gerektirmeyen akü	✓	
Programlanabilir zaman gecikmeli LED çalışma lambaları	✓	
LED şasi lambası, sol/sağ bom lambaları, kabin lambaları	✓	
KABİN		
Devrilme koruma yapısı (ROPS)	✓	
Mekanik süspansiyonlu koltuk (yalnızca Comfort kabinler)	✓	
Isıtmalı havalı süspansiyonlu koltuk (yalnızca Deluxe kabinler)	✓	
Isıtmalı ve havalandırılmalı havalı süspansiyonlu koltuk (yalnızca Yıkım ekipmanlarındaki Premium kabinler)	✓	
Yüksek çözünürlüklü 203 mm (8 inç) LCD dokunmatik ekranlı monitör (yalnızca Comfort kabin)	✓	
Yüksek çözünürlüklü 254 mm (10 inç) LCD dokunmatik ekranlı monitör (yalnızca Yıkım ekipmanlarındaki Deluxe, Premium kabinler)	✓	
Cat Stik Direksiyon		✓
Yardımcı röle		✓
MOTOR		
Cat C7.1 ikili turbo dizel motor	✓	
Üç seçilebilir güç modu	✓	
Otomatik motor devri kontrolü	✓	
Otomatik motor rölanti kapatma	✓	
Güç düşümlü 50 °C (122 °F) yüksek ortam soğutma kapasitesi	✓	
-18 °C'de (-0 °F) soğuk çalışma imkanı	✓	
Entegre ön filtreli çift elemanlı hava filtresi	✓	
Geri hareket elektrikli soğutma fanları	✓	
-32 °C'de (-25 °F) soğuk çalışma imkanı		✓
ALT TAKIM VE YAPILAR		
Alt şasi üzerinde bağlama noktaları	✓	
6.700 kg (14.770 lb) arka ağırlık	✓	
600 mm (24 inç) üç tırnaklı pabuçlar		✓
600 mm (24 inç) Ağır Hizmet Tipi üç tırnaklı pabuçlar		✓
600 mm (24 inç) çift tırnaklı pabuçlar		✓
600 mm (24 inç) tek tırnaklı pabuçlar		✓
700 mm (28 inç) üç tırnaklı pabuçlar		✓
800 mm (31 inç) üç tırnaklı pabuçlar		✓
900 mm (34 inç) üç tırnaklı pabuçlar		✓
GÜVENLİK VE EMNİYET		
2D E-Fence	✓	
Otomatik kırıcı durdurma	✓	
Arka görüş kamerası	✓	
Sağ görüş kamerası	✓	
Zemin seviyesi motor kapatma anahtarı	✓	
Kilitlenebilir bağlantı kesme anahtarı	✓	
Sağ taraf tutacağı ve tirabzanı	✓	
Sinyal/uyarı kornası	✓	
Cat Command (uzaktan kumanda)		✓
360° görüş açısı		✓
Dönüş alarmı		✓
Kontrol aydınlatması		✓

	Standard	Optional
SERVİS VE BAKIM		
Programlı Yağ Numunesi Alma (S-O-S) portları	✓	
Zemin seviyesi ve platform seviyesi motor yağı seviye çubukları	✓	
Entegre araç sağlığı yönetim sistemi	✓	
Elektrikli yakıt doldurma pompası, otomatik kapatmalı		✓
BOMLAR VE STİKLER		
5,55 m (18 ft 2 inç) Kütle bomu		✓
6,15 m (20 ft 2 inç) Uzanma bomu		✓
6,15 m (20 ft 2 inç) Ağır Hizmet Tipi Uzanma bomu		✓
6,5 m (21 ft 3 inç) Düz bom		✓
10,2 m (33 ft 6 inç) Süper Uzun Uzanma bomu		✓
3,0 m (10 inç) Kütük + 3,3 m (10 ft 10 inç) Ön, Değişken Açılı bom		✓
2,5 m (8 ft 2 inç) Kütle stiki		✓
2,65 m (8 ft 8 inç) Uzanma stiki		✓
2,65 m (8 ft 8 inç) Ağır Hizmet Tipi Uzanma stiki		✓
3,2 m (10 ft 6 inç) Uzanma stiki		✓
3,2 m (10 ft 6 inç) Ağır Hizmet Tipi Uzanma stiki		✓
3,75 m (12 ft 2 inç) Uzanma stiki		✓
7,85 m (25 ft 9 inç) Süper Uzun Uzanma stiki		✓
HİDROLİK SİSTEM		
Bom ve stik rejenerasyon devreleri	✓	
Otomatik ısıtma	✓	
Otomatik iki vitesli seyir	✓	
Otomatik Ağır Kaldırma	✓	
Otomatik Kazı Takviyesi	✓	
Bom ve stik kaldırma azaltma valfi	✓	
Bom ve stik indirme çek valfleri		✓
Kırıcı geri dönüş filtresi devresi		✓
Ataşman Kontrolü (iki pompa, bir/iki yönlü yüksek basınçlı akış)		✓
Orta basınçlı devre		✓
Hidrolik verimliliğini izleme		✓
Hızlı ataşman değiştirici devresi		✓
SmartBoom™ (yalnızca Avrupa)		✓
CAT TEKNOLOJİSİ		
VisionLink	✓	
Remote Flash	✓	
Remote Troubleshoot	✓	
Cat Grade 2D	✓	
Cat Assist	✓	
VisionLink Productivity		✓
Cat Grade Bağlanabilirliği		✓
Ataşmana Hazır Seçeneği (ARO, Attachment Ready Option) ile Cat Grade 2D		✓
Cat Grade 3D tek GNSS		✓
Cat Grade 3D çift GNSS		✓
Cat Yatırılabilir Döndürücü (TRS, Tilt Rotator)		✓
Entegrasyonu		✓
Operatör Eğitimi		✓

Cat ürünleri, bayi hizmetleri ve sektörel çözümler hakkında daha kapsamlı bilgi edinmek için www.cat.com adresini ziyaret edin.

© 2024 Caterpillar. Her Hakkı Saklıdır.

VisionLink, Amerika Birleşik Devletleri'nde ve diğer ülkelerde tescilli Caterpillar Inc.'nin ticari markasıdır.

Malzemeler ve özellikler önceden haber verilmeksizin değiştirilebilir. Fotoğraflarda yer alan makineler ek donanım içerebilir. Mevcut seçenekler için size en yakın Cat temsilcinize başvurun.

CAT, CATERPILLAR, LET'S DO THE WORK, ilgili logoları, Product Link, S-O-S, "Caterpillar Corporate Yellow" ile "Power Edge" ve Cat "Modern Hex" ticari sunumu ve burada kullanılan kurumsal kimlik ve ürün kimliği, Caterpillar'ın ticari markaları olup, izinsiz kullanılamaz. www.cat.com www.caterpillar.com

ATXQ2460-06
ATXQ2460-05 yerine geçer
Yapı Numarası: 07F
(Aus-NZ, Chile, Colombia,
Europe, N Am, Korea, Turkey)

