

# 330 GC

## HİDROLİK EKSKAVATÖR



### Motor Gücü

ISO 14396

151 kW (202 hp)

ISO 14396 (DIN)

205 hp (metrik)

Çalışma Ağırlığı

30.800 kg (67.900 lb)

U.S. EPA Tier 4 Final, EU Stage V, Korea Tier 5 ve Japan 2014 emisyon standartlarını karşılar.



## YENİ NESİL EKSKAVATÖRLER

Cat® yeni nesil ekskavatörler, işiniz için her zamankinden daha fazla seçenek sunuyor.

- + DAHA FAZLA MODEL SEÇENEĞİ
- + DAHA FAZLA STANDART TEKNOLOJİ
- + DAHA FAZLA FİYAT NOKTASI

İşletmenizi güçlendirmeye yardım etmeye hazır Cat yeni nesil ekskavatörler, en düşük maliyetle en fazla işi yapmanız için size çeşitli yöntemler sunarak cebinizde daha fazla para kalmasını sağlar.



# CAT® 330 GC

GÜVENİLİR. KONFORLU. ÜRETKEN.

Cat **330 GC** Hidrolik Ekskavatör size güvenilir performans, operatör üretkenlik özellikleri ve daha düşük maliyet konusunda ideal dengeyi sunar. Cat 330 GC, yüksek güvenilirlik ve saat başına düşük maliyetli performansın öncelik olduğu operasyonlara yönelik akıllıca bir çözümdür.



## YAKIT TÜKETİMİNİ %12'YE VARAN ORANLARDA AZALTIN<sup>1</sup>

Büyük hidrolik pompasının, elektronik ana kumanda valfinin ve elektronik kontrollü soğutma fanlarının hassas birleşimi, maksimum performansa karşılık daha az yakıt tüketimi sunar.

## AKILLI ÇALIŞMA. PARADAN TASARRUF.

Cat 330 GC, özel uygulamalarınız için yakıt tüketimini yönetmeye yardımcı olmak üzere iki modla donatılmıştır: Güç modu ve Akıllı mod.

Güç modu, kamyon yükleme ve kanal açma gibi zorlu uygulamalarda maksimum üretkenlik sağlar.

Akıllı mod, tüm uygulamalarda en yüksek yakıt verimliliğine ulaşmak için motor devrini ve hidrolik gücü otomatik olarak uyumlu hale getirir.

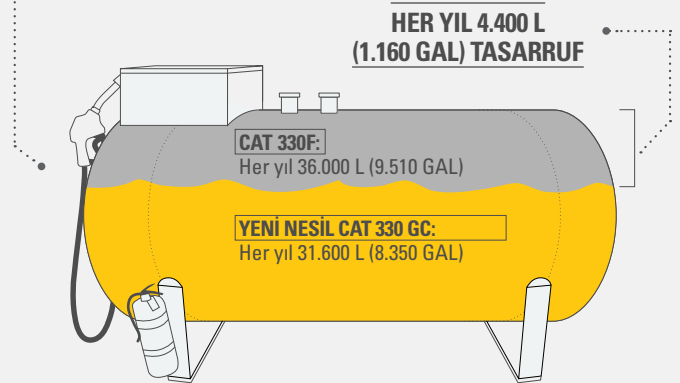
Operatörler, operatör kimliklerini kullanarak güç modu tercihlerini ayarlayabilir ve hafızaya alabilirler. Ürün sahipleri, yakıt tüketimi yönetimine yardımcı olmak için ürünlerini operatörlerinin kullanmalarını istediği modda kilitleyebilirler.

<sup>1</sup> 330F modeline kıyasla.

## YAKIT TASARRUFUNDA ARTIŞ.

Yeni nesil Cat® 330 GC, 330F modeline kıyasla %12 daha az yakıt kullanır.

**YENİ NESİL CAT 330 GC,  
CAT 330F MODELİNE KIYASLA HER YIL 4.400 L  
(1.160 GAL) DAHA AZ YAKIT KULLANIR.**



### SENARYO:

Her yıl 2.000 saat işçiliğe dayanır.

330F (ORTALAMA): SAAT BAŞINA 18 L (4,8 GAL) × 2.000 SAAT/YIL = HER YIL 36.000 L (9.510 GAL).  
YENİ NESİL 330 GC: SAAT BAŞINA 15,8 L (4,2 GAL) × 2.000 SAAT/YIL = HER YIL 31.600 L (8.350 GAL);  
HER YIL 36.000 L (9.510 GAL) – HER YIL 31.600 L (8.350 GAL) = HER YIL 4.400 L (1.160 GAL).

## KABİN

# ÇALIŞMAYI KOLAYLAŞTIRIR

Ekskavatörlerin çalıştığı sahalar genellikle engebeli ve zorlayıcıdır. Bu nedenle 330 GC kabininin operatörü işten kaynaklı yorgunluğa, strese, gürültüye ve sıcaklıklara karşı mümkün olduğunca koruyor olması oldukça önemlidir.

## KABİN SİZİ GÜVENDE TUTAR

ISO onaylı devrilme koruma yapısı (ROPS) özellikli kabinde ses yalıtımı ve sızdırmazlık mevcuttur. Camlar ile makinenin ön alt, sağ ve arka profili, sürekli öne eğilme zorunluluğu olmadan çalışma alanı için benzersiz görüş alanı sunar.

## ÇEPEÇEVRE GÖRÜŞ İMKANI

Ön ve arka taraf ile yanlarda bulunan büyük camlar, operatör koltuğundan tüm yönlerde mükemmel görüş alanı sağlar. ROPS yapısı, kabindeki dar ön sütunlardan yararlanarak ön taraftaki alanın daha geniş bir açıyla görülmesine olanak tanır. Bunlara ek olarak, standart arka ve sağ görüş kameraları sayesinde operatörler ekskavatörün çevresinde herhangi bir şey olup olmadığını her zaman görebilir.

## KOLAY ERİŞİM, BAĞLANTI VE DEPOLAMA

Kolaylık sağlayan çeşitli entegre özellikler, operatörler için çalışmayı daha konforlu hale getirir.

- + Bluetooth® entegre radyo
- + Şarj ve telefon bağlantısı için USB portları
- + 12 V DC çıkışları ve AUX portu
- + Arkada, tavan ve konsol bölmelerinde depolama imkanı
- + Bardak ve şişe tutacakları





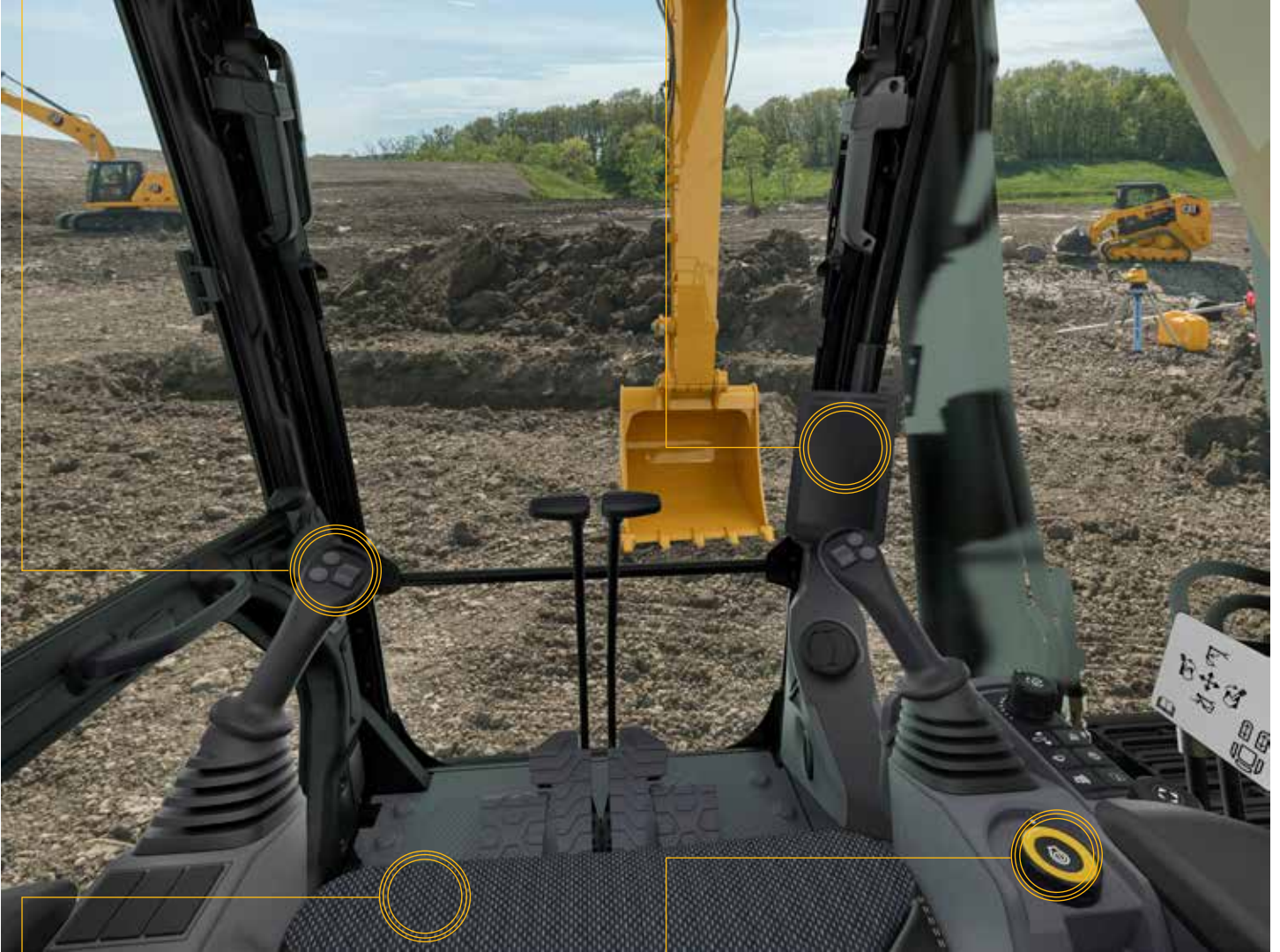
## ÖZELLEŞTİRİLEBİLİR KUMANDA KOLLARI

Kumanda kolu işlevi monitörden özelleştirilebilir. Kumanda kolu düzeni ve yanıt hızı, operatörün tercihlerine göre ayarlanabilir. Tüm tercihler operatör kimliğiyle kaydedilir ve oturum açıldığında geri yüklenir.



## DOKUNMATİK EKРАНLI MONİTÖR

Makine ayarlarının çoğu yüksek çözünürlüklü 203 mm/8 inç dokunmatik ekranlı monitörden kontrol edilebilir. Bu monitör 42 dil sunar ve koltuktan kolayca erişilebildiğinden anahtarlara ulaşmak için dönmek gerekmez. Kullanışlı bir jog kumanda ve kısayol tuşları da sağ taraftaki konsola ergonomik şekilde yerleştirilmiştir.



## KOLTUK VE KONSOL

Hareket verimliliği, operatörlerin vardiya boyunca üretken ve dikkatli olmalarını sağlamak açısından çok önemlidir. 330 GC koltuğu, kullanım kolaylığı ve konfor sunacak şekilde tasarlanmıştır. Standart koltuk geniş ve ayarlanabilir olduğu için her boydaki operatör rahatça çalışabilir.



## ANAHTARSIZ ÇALIŞTIRMA

330 GC motoru, bir düğmeye basarak anahtarsız çalıştırılır. Bu sistem, makineye erişimi sınırlamak ve izlemek için operatör kimliği kodlarını kullanarak makinenin güvenliğini artırır. Kodlar manuel olarak veya opsiyonel bir Bluetooth anahtarlığıyla girilebilir.



## BAKIM MALİYETLERİNİ %25'E VARAN ORANLARDA AZALTIN

Daha eş zamanlı ve uzun bakım aralıkları sayesinde 330F modeline kıyasla daha düşük maliyetle daha çok iş yaparsınız. Konsolide filtre konumları, daha hızlı servis yapılmasını sağlar. Hidrolik, hava ve yakıt deposu filtreleri daha yüksek kapasiteye ve daha uzun ömre sahiptir. Kabin içi monitörden kullanma ve bakım kılavuzuna erişmek kolaylaştırılmıştır.

### BAKIM MALİYETİNDE DÜŞÜŞ SAĞLAYAN BAŞLICA ETKENLER ŞUNLARDIR:

- + Daha yüksek kir tutma kapasitesine sahip gelişmiş hidrolik filtresi.
- + Daha uzun bakım aralıklarına sahip yağ ve yakıt filtreleri.
- + Öncekine kıyasla iki kat daha fazla toz tutma kapasitesine sahip gelişmiş Cat hava filtresi.
- + Yüksek verimli elektrikli soğutma fanları sadece gerektiğinde çalışır ve peteklerde toz birikimini önlemek için ters yönde döner. Manuel ve otomatik ters fan ayarları arasından seçim yapın.

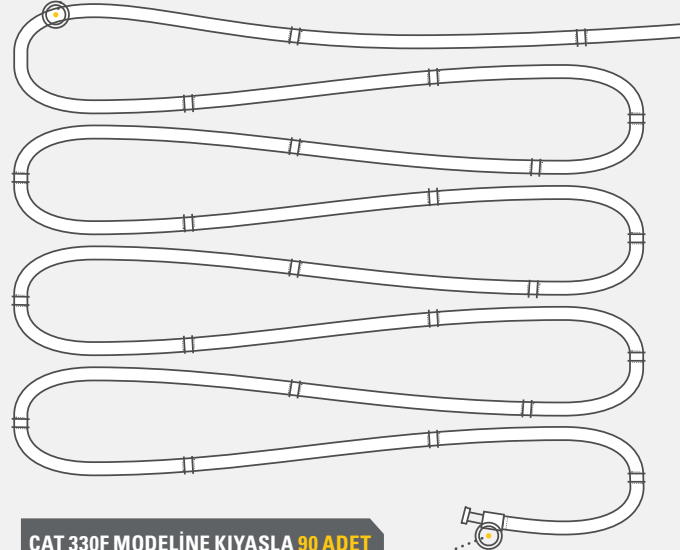
### KULLANIMI DAHA KOLAY SERVİS HATIRLATICILARI

Proaktif servis hatırlatıcıları ile üretkenliği artırın. Yeni entegre araç sağlığı yönetim sistemimiz, operatöre adım adım servis rehberliği sağlamanın yanı sıra ihtiyaç duyulan parçalar konusunda uyarıda bulunarak gereksiz arıza sürelerinin önüne geçer.

## DAHA AZ RİSK. DAHA FAZLA ÖDÜL.

KAÇAK VE HASAR RİSKLERİNİ AZALTMAK İÇİN  
**DAHA AZ BAĞLANTI VE DAHA KISA HORTUM.**

YENİ NESİL CAT 330 GC EKSKAVATÖR, CAT 330F MODELİNE KİYASLA 48 M (158 FT) DAHA KISA HİDROLİK HORTUMA SAHİPTİR.

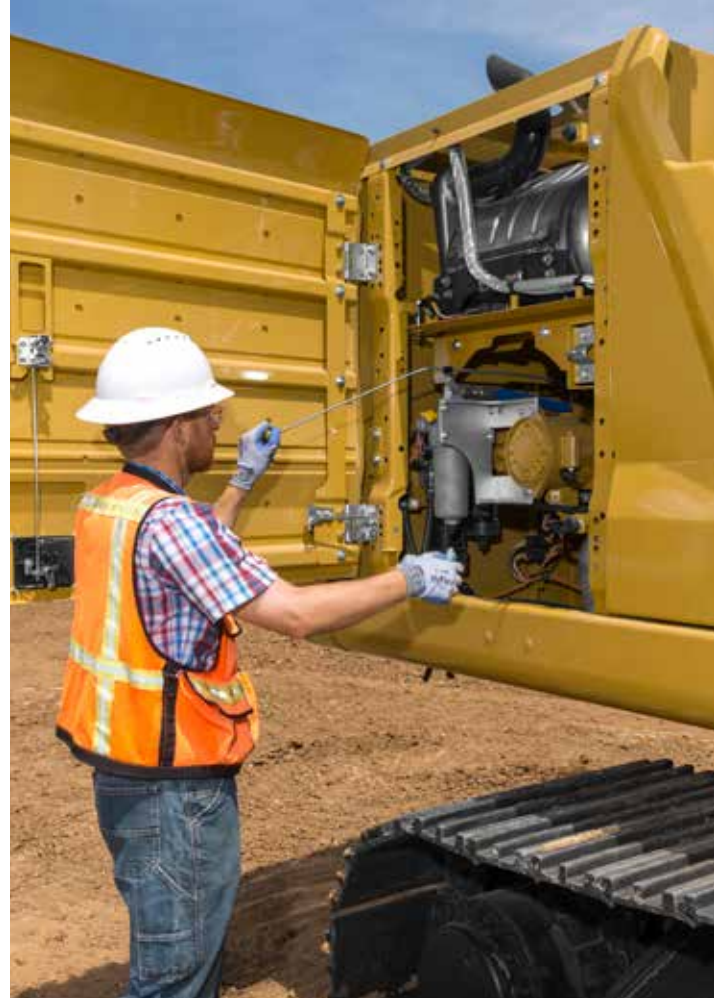


CAT 330F MODELİNE KİYASLA 90 ADET  
DAHA AZ HİDROLİK BAĞLANTI

# GÜVENLİK ÖZELLİKLERİ

## ÇALIŞANLARINIZI VE EKİPMANINIZI GÖZETİN

Cat 330 Ekskavatördeki üst platform erişimi, zemin seviyesinde motor yağı seviye çubuğu ve güvenli çalışma sistemi ile çalışanlarınızı ve ekipmanınızı güvende tutun.



### ÜST PLATFORM ERİŞİMİ

Makinenin sağ tarafındaki giriş noktasından üst platforma erişin. İlave iki basamak ve tutacaklar, daha fazla destek sağlar.

### ZEMİN SEVİYESİNDE GÜNLÜK BAKIM

Günlük bakım kontrollerinin tümü zemin seviyesinde gerçekleştirilebilir; böylece bakım daha hızlı, kolay ve güvenli hale getirilir. Kontrol noktaları arasında motor yağı seviye çubuğu, yakıt su ayırıcısı, yakıt deposu su ve tortu tahliyeleri ve soğutma sistemi soğutucu sıvı seviyesi kontrol noktası yer alır.

### KONTROL AYDINLATMASI

Opsiyonel kontrol aydınlatmasıyla servisi daha kolay ve daha güvenli hale getirin. Tek bir anahtarın döndürülmesiyle lambalar motor, pompa, akü ve radyatör bölmelerini aydınlatarak görüş imkanını artırır.

# CAT EKİPMAN YÖNETİMİ TEKNOLOJİSİ

## EKİPMANLARINIZI YÖNETİRKEN TAHMİNLERİ İŞİN DIŞINDA BIRAKIN

Cat ekipman yönetimi telematik teknolojisi; ekipmanınız, materyalleriniz ve çalışanlarınız tarafından oluşturulan verileri toplayarak ve size özelleştirilebilir biçimlerde sunarak iş sahalarınızın yönetimindeki karmaşıklığı gidermeye yardımcı olur.



### **PRODUCT LINK™**

Product Link™, her tip ve marka makinelerinizden verileri otomatik olarak ve doğru şekilde toplar. Konum, saat, yakıt kullanımı, üretkenlik, rölanti süresi, bakım ikazları, arıza kodları ve makine sağlığı gibi bilgiler web ve mobil uygulamalar vasıtasıyla çevrimiçi görüntülenebilir.



### **VISIONLINK®**

VisionLink® ile bilgilere istediğiniz zaman, istediğiniz yerde erişebilirsiniz ve bu bilgileri iş sahasında üretkenliği artırmak, maliyetleri düşürmek, bakımı basitleştirmek ve daha fazla emniyet ve güvenlik sağlamak amacıyla doğru kararlar almak için kullanabilirsiniz. Farklı abonelik düzeyi seçenekleriyle, Cat temsilciniz, istemediğiniz ekstralar için para ödemediğiniz filonuzu bağlantılı hale getirmek ve işinizi yönetmek için tam olarak ihtiyaç duyduğunuz yapılandırmayı bulmanıza yardımcı olabilir. Hücresel şebeke ya da uydu bildirim yoluyla (veya her ikisiyle) abone olunabilir.

*Caterpillar ürün, hizmet ve teknolojilerini her bölgede farklı zaman aralıklarında piyasaya çıkarır. Teknoloji bulunurluğunu ve teknik özellikleri lütfen yerel Cat temsilcinizden doğrulayın.*



ÜRETKENLİĞİNİZİ VE KÂRINIZI

# CAT ATAŞMANLARIYLA ARTIRIN

Çeşitli Cat ataşmanlarından herhangi birini kullanarak makinenizin performansını kolayca artırabilirsiniz. Her Cat ataşmanı, Cat ekskavatörlerin ağırlığına ve beygir gücüne uygun şekilde tasarlandığından performansı, güvenliği ve dengeyi artırır.

## KOVALAR



## POLİP KISKAÇLAR



## HİDROLİK KIRICILAR



## KIRICILARDA AŞINMAYI VE YIPRANMAYI ÖNLEYİN

Kırıcı ataşmanınızın aşırı ısınmasını ve çabuk aşınmasını önleyin. Otomatik kırıcı durdurucu 15 saniye sürekli tetiklemeden sonra sizi uyarır ve 30 saniye sonra kırıcıyı otomatik olarak durdurur. Bu sayede ataşmanın kullanım ömrü uzar.

## ÇOKLU İŞLEMCİLER



## HIZLI ATAŞMAN DEĞİŞTİRİCİLER



## TIRMIKLAR



## RİPERLER



## İKİNCİL UFALAYICILAR



## MAKASLAR



## ÇIKINTILAR



## TİTREŞİMLİ PLAKA SİLİNDİRLERİ



## ATAŞMAN İZLEME ARTIK DAHA KOLAY

Cat PL161 Ataşman Bulucu, ataşmanlarınızı ve diğer aletlerinizi çabucak ve kolayca bulmanızı sağlayan bir Bluetooth cihazdır. Telefonunuzdaki Cat uygulaması, cihazı otomatik olarak bulur.



# TEKNİK ÖZELLİKLER

Teknik özelliklerin tamamını cat.com sayfasında bulabilirsiniz.

MOTOR	
Motor Modeli	Cat® C7.1
Motor Gücü – ISO 14396	151 kW 202 hp
ISO 14396 (DIN)	205 hp (metrik)
Net Güç – ISO 9249	150 kW 201 hp
ISO 9249 (DIN)	204 hp (metrik)
İç çap	105 mm 4 inç
Strok	135 mm 5 inç
Silindir Hacmi	7,01 L 428 inç <sup>3</sup>
<ul style="list-style-type: none"><li>Bildirilen güç, üretim zamanında yürürlükte olan, belirtilen standarda göre test edilir.</li><li>Bildirilen net güç; fan, hava emişi sistemi, egzoz sistemi ve alternatör ile donatılan bir motor için volanda bulunan güçtür.</li><li>Motor devri 2.200 dev/dak.dır.</li></ul>	
HİDROLİK SİSTEM	
Ana Sistem – Maksimum Akış (Ekipman)	560 L/dak. 148 gal/dak.
Maksimum Basınç – Ekipman	35.000 kPa 5.075 psi
Maksimum Basınç – Seyir	35.000 kPa 5.075 psi
Maksimum Basınç – Dönüş	28.400 kPa 4.120 psi
DÖNÜŞ MEKANİZMASI	
Dönüş Hızı	11,5 dev/dak.
Maksimum Dönüş Torku	105 kN-m 77.370 lbf-ft
AĞIRLIKLAR	
Çalışma Ağırlığı	27.800 kg 61.300 lb
Standart alt takım, Uzanma bomu, R3,2 m (10 ft 6 inç) stik, Genel Hizmet Tipi 1,20 m <sup>3</sup> (1,57 yd <sup>3</sup> ) kova, 600 mm (24 inç) üç tırnaklı pabuçlar ve 5.800 kg (12.790 lb) arka ağırlık.	
Çalışma Ağırlığı	30.800 kg 67.900 lb
Uzun alt takım, uzanma bomu, R3,2 (10 ft 6 inç) stik, Ağır Hizmet Tipi 1,54 m <sup>3</sup> (2,01 yd <sup>3</sup> ) kova, 800 mm (31 inç) üç tırnaklı pabuçlar ve 6.700 kg (14.770 lb) arka ağırlık.	
SERVİS DOLUM KAPASİTELERİ	
Yakıt Deposu	474 L 125,2 gal
Soğutma Sistemi	25 L 6,6 gal
Motor Yağı	25 L 6,6 gal
Dönüş Tahriki	10 L 2,6 gal
Nihai Tahrik (her biri)	5,5 L 1,5 gal
Hidrolik Sistem (depo dahil)	310 L 81,9 gal
Hidrolik Deposu	147 L 38,8 gal
Dizel Egzoz Sıvısı (DEF) Deposu	41 L 10,8 gal
KLİMA SİSTEMİ	
Bu makinedeki klima sisteminde florlu bir sera gazı olan R134a soğutucu kullanılmıştır (Küresel Isınma Potansiyeli = 1.430). Sistemde 0,85 kg soğutucu bulunur ve bu, 1,216 metrik ton CO <sub>2</sub> ile eş değerdir.	

BOYUTLAR	
<b>Bom</b>	<b>6,15 m (20 ft 2 inç) uzanma</b>
<b>Stik</b>	<b>Uzanma 3,2 m</b>
<b>Kova</b>	<b>Ağır Hizmet Tipi 1,54 m<sup>3</sup> (2,01 yd<sup>3</sup>)</b>
Nakliye Yüksekliği (kabin üstü)	3.050 mm 10 ft 0 inç
Tutacak Yüksekliği	3.050 mm 10 ft 0 inç
Nakliye Uzunluğu	10.420 mm 34 ft 2 inç
Arka Kule Dönüşü Yarıçapı	3.130 mm 10 ft 3 inç
Arka Ağırlık Mesafesi	1.110 mm 3 ft 8 inç
Yerden Yükseklik	490 mm 1 ft 7 inç
Standart Alt Takım	
Palet Uzunluğu	4.350 mm 14 ft 4 inç
Silindirlerin Merkezine Uzunluk	3.490 mm 11 ft 5 inç
Palet Ölçüsü	2.390 mm 7 ft 10 inç
Taşıma Genişliği – 600 mm (24 inç) pabuçlar	2.990 mm 9 ft 10 inç
Taşıma Genişliği – 700 mm (28 inç) pabuçlar	3.090 mm 10 ft 2 inç
Taşıma Genişliği – 800 mm (31 inç) pabuçlar	3.190 mm 10 ft 6 inç
Uzun Alt Takım	
Palet Uzunluğu	4.860 mm 15 ft 11 inç
Silindirlerin Merkezine Uzunluk	3.990 mm 13 ft 1 inç
Palet Ölçüsü	2.590 mm 8 ft 6 inç
Taşıma Genişliği – 600 mm (24 inç) pabuçlar	3.190 mm 10 ft 6 inç
Taşıma Genişliği – 700 mm (28 inç) pabuçlar	3.290 mm 10 ft 10 inç
Taşıma Genişliği – 800 mm (31 inç) pabuçlar	3.390 mm 11 ft 1 inç
Taşıma Genişliği – 900 mm (35 inç) Pabuçlar	3.490 mm 11 ft 5 inç
ÇALIŞMA ARALIKLARI VE KUVVETLER	
<b>Bom</b>	<b>6,15 m (20 ft 2 inç) uzanma</b>
<b>Stik</b>	<b>Uzanma 3,2 m</b>
<b>Kova</b>	<b>Ağır Hizmet Tipi 1,54 m<sup>3</sup> (2,01 yd<sup>3</sup>)</b>
Standart Alt Takım	
Maksimum Kazı Derinliği	7.260 mm 23 ft 10 inç
Zemin Seviyesinde Maksimum Uzanma	10.690 mm 35 ft 1 inç
Maksimum Kesme Yüksekliği	10.020 mm 32 ft 11 inç
Maksimum Yükleme Yüksekliği	6.940 mm 22 ft 9 inç
Minimum Yükleme Yüksekliği	2.280 mm 7 ft 6 inç
2.440 mm (8 ft) Taban Seviyesi için Maksimum Kesme Derinliği	7.100 mm 23 ft 4 inç
Maksimum Dikey Duvar Kazma Derinliği	6.030 mm 19 ft 9 inç
Kova Kazma Kuvveti (ISO)	179 kN 40.200 lbf
Stik Kazma Kuvveti (ISO)	126 kN 28.300 lbf

# STANDART VE OPSİYONEL EKİPMAN

Standart ve opsiyonel ekipman değişiklik gösterebilir. Ayrıntılar için Cat temsilcinize danışın.

KABİN	STANDART	OPSİYONEL
Devrilme koruma yapısı (ROPS)	•	
Mekanik süspansiyonlu koltuk	• <sup>1</sup>	
Havalı süspansiyonlu koltuk	• <sup>2</sup>	
Yüksek çözünürlüklü 203 mm (8 inç) LCD dokunmatik ekranlı monitör	•	
CAT TEKNOLOJİSİ	STANDART	OPSİYONEL
Cat® Product Link™	•	
Remote Flash	•	
Remote Troubleshoot	•	
Otomatik kırıcı durdurma	•	
MOTOR	STANDART	OPSİYONEL
Cat C7.1 tek turboşarjlı dizel motor	•	
İki seçilebilir güç modu	•	
Otomatik motor devri kontrolü	•	
Otomatik motor rölanti kapatma	•	
52 °C (125 °F) yüksek ortam soğutma kapasitesi	•	
-32 °C'de (-25 °F) soğuk çalıştırma özelliği		•
Entegre ön filtreli çift elemanlı hava filtresi	•	
Geri hareket elektrikli soğutma fanları	•	
B20'ye kadar biyodizel özelliği	•	
HİDROLİK SİSTEM	STANDART	OPSİYONEL
Bom ve stik rejenerasyon devreleri	•	
Otomatik ısınma	•	
Otomatik iki vitesli seyir	•	
Bom ve stik kaçırma azaltma valfi	•	
Bom ve stik indirme çek valfleri		•
Kırıcı geri dönüş filtresi devresi		•
Gelişmiş ataşman kontrolü (iki pompa, tek/çift yönlü yüksek basınçlı akış)	• <sup>2</sup>	•
Orta basınçlı devre		•
Hızlı ataşman değiştirici devresi		•

<sup>1</sup> Avrupa hariç tüm bölgeler

<sup>2</sup> Yalnızca Avrupa

<sup>3</sup> Yalnızca Kore ve Türkiye

<sup>4</sup> Yalnızca Kuzey Amerika

<sup>5</sup> Yalnızca Avrupa ve Kore

<sup>6</sup> Japonya hariç tüm bölgeler; Avrupa ve Türkiye'de opsiyonel

<sup>7</sup> Yalnızca Japonya ve Türkiye; Türkiye'de opsiyonel

<sup>8</sup> Kuzey Amerika hariç tüm bölgeler; Kore'de standart

<sup>9</sup> Kore ve Türkiye hariç tüm bölgeler; Kuzey Amerika'da standart

<sup>10</sup> Japonya hariç tüm bölgeler

<sup>11</sup> Yalnızca Japonya

BOM VE STİKLER	STANDART	OPSİYONEL
6,15 m (20 ft 2 inç) Uzanma bomu	•	
5,55 m (18 ft 2 inç) Kütle bomu		• <sup>3</sup>
3,75 m (12 ft 4 inç) Uzanma stiki		• <sup>4</sup>
3,2 m (10 ft 6 inç) Uzanma stiki		•
2,65 m (8 ft 8 inç) Uzanma stiki		• <sup>5</sup>
2,5 m (8 ft 2 inç) Kütle stiki		• <sup>3</sup>
ALT TAKIM VE YAPILAR	STANDART	OPSİYONEL
Uzun alt takım	• <sup>6</sup>	
Uzun, dar alt takım		• <sup>2</sup>
Standart alt takım	• <sup>7</sup>	
600 mm (24 inç) üç tırnaklı pabuçlar		• <sup>8</sup>
600 mm (24 inç) ağır hizmet tipi üç tırnaklı pabuçlar		• <sup>2</sup>
700 mm (28 inç) ağır hizmet tipi üç tırnaklı pabuçlar		• <sup>2</sup>
800 mm (31 inç) üç tırnaklı pabuçlar		• <sup>9</sup>
900 mm (35 inç) üç tırnaklı pabuçlar		• <sup>2</sup>
Alt şasi üzerinde bağlama noktaları	•	
6.700 kg (14.770 lb) arka ağırlık	• <sup>10</sup>	
5.800 kg (12.790 lb) arka ağırlık	• <sup>11</sup>	
ELEKTRİK SİSTEMİ	STANDART	OPSİYONEL
İki adet 1000 CCA'lık bakım gerektirmeyen akü	•	
Programlanabilir zaman gecikmeli LED çalışma lambaları	•	
LED şasi lambası, sol/sağ bom lambaları, kabin lambaları	•	
SERVİS VE BAKIM	STANDART	OPSİYONEL
Programlı Yağ Numunesi Alma (S-O-S <sup>SM</sup> ) portları	•	
Zemin seviyesi ve platform seviyesi motor yağı seviye çubukları	•	
Elektrikli yakıt doldurma pompası, otomatik kapatmalı		•
Entegre araç sağlığı yönetimi sistemi		•
GÜVENLİK VE EMNİYET	STANDART	OPSİYONEL
Arka görüş kamerası	•	
Sağ görüş kamerası	•	
Zemin seviyesi motor kapatma anahtarı	•	
Sağ tutacak ve tirabzan	•	
Sinyal/uyarı kornası	•	
Dönüş alarmı		•
Kontrol aydınlatması		•

**Tüm özellikler her bölgede bulunmayabilir. Belirli bir ürünün bölgenizde bulunup bulunmadığını lütfen yerel Cat temsilcinize sorun.**

Daha fazla bilgi ve bölgelere özel ilave teklifler için [www.cat.com](http://www.cat.com) adresindeki Teknik Özellikler broşürüne bakın veya Cat temsilcinize başvurun.

Cat ürünleri, temsilci hizmetleri ve sektör çözümleri hakkında tüm bilgiler için [www.cat.com](http://www.cat.com) adresindeki web sitemizi ziyaret edebilirsiniz.

© 2022 Caterpillar. Tüm Hakları Saklıdır.

Malzeme ve teknik özellikler önceden bildirimde bulunulmaksızın değiştirilebilir. Fotoğraflarda gösterilen makineler ek ekipman içerebilir. Mevcut seçenekler için Cat temsilcinize danışın.

CAT, CATERPILLAR, LET'S DO THE WORK; bunların ilgili logoları; Product Link, S•O•S, "Caterpillar Corporate Yellow", "Power Edge" ve Cat "Modern Hex" ticari kimliğinin yanı sıra, burada kullanılan kurumsal kimlik ve ürün kimliği Caterpillar'ın ticari markalarıdır ve izinsiz kullanılamaz. VisionLink, Caterpillar Inc. şirketinin Amerika Birleşik Devletleri'ndeki ve diğer ülkelerdeki tescilli ticari markasıdır.  
[www.cat.com](http://www.cat.com) [www.caterpillar.com](http://www.caterpillar.com)

ATXQ2458-04  
ATXQ2458-03'ün Yerine Geçer  
Üretim Numarası: 07E  
(Europe, Japan, Korea,  
Turkey, N Am)

