



# GROSSHYDRAULIKBAGGER 336/336 – REFERENZHANDBUCH FÜR ERSATZTEILE

SERIENNUMMER-PRÄFIX: DKS, GDY, SP9, JFW

**LET'S DO THE WORK.™**




# SCHÜTZEN SIE IHRE INVESTITION MIT ORIGINALERSATZTEILEN VON CAT®

Danke, dass Sie sich für einen Cat®-Großhydraulikbagger entschieden haben.

Dieses Handbuch bietet eine Kurzübersicht über die nötigen Ersatzteile und Ersatzteilnummern, damit der Cat®-Großhydraulikbagger stets mit höchster Effizienz läuft. Lesen Sie vor der Ausführung von Wartungsarbeiten an der Maschine immer das Betriebs- und Wartungshandbuch.

## WARTUNG

Eine proaktive, vorbeugende Wartung erhöht die Lebensdauer Ihrer Maschinen und schützt Ihre Investitionen. Nur Caterpillar kennt die Filtrationsanforderungen und den Schmierfettbedarf der Cat-Ausrüstung und bietet Ersatzteilsätze für die Wartungszyklen Ihrer Maschinen an.

ERSATZTEILE FÜR DIE PLANMÄSSIGE WARTUNG	
	<b>SCHMIERFETTE</b>
	<b>PLANMÄSSIGE WARTUNG</b>

## ERSATZTEILE

Eine sachgemäße Wartung minimiert den Reparatur- und Austauschbedarf. Falls Ersatzteile für dieses Produkt erforderlich sind, empfiehlt Caterpillar die Verwendung von originalen Caterpillar®-Ersatzteilen. Andere Teile entsprechen möglicherweise nicht den Spezifikationen für die Originalausstattung.

<b>VERSCHLEISSTEILE</b>
<b>SCHNEIDWERKZEUGE</b>
<b>REPARATURTEILE</b>
<b>FAHRERKABINENZUBEHÖR</b>
<b>SPIEGEL UND KAMERAS</b>
<b>BELEUCHTUNG</b>
<b>BEFESTIGUNGSELEMENT-, O-RING- UND SCHEIBENSÄTZE FÜR DEN ALLGEMEINEN EINSATZ</b>
<b>BATTERIEN</b>
<b>ZUGANGSKLAPPEN</b>
<b>STOSSFÄNGER</b>
<b>LAUFWERK</b>
<b>MOTORKOMPONENTEN</b>
<b>PUMPEN UND MOTOREN</b>
<b>HUBGERÜST</b>
<b>GESTÄNGEBOLZEN, LAGER UND BEFESTIGUNGSTEILE</b>

## SCHMIERFETTE 336/336 GC

Bisheriger Cat-Produktname	STANDARD-WARTUNGSSCHMIERFETTE			SCHMIERFETTE FÜR SPEZIFISCHE ANWENDUNGEN UND UMGEBUNGEN		
	Cat Ultra 5 Moly #1	Cat Ultra 5 Moly #2	Cat Advanced 3 Moly	Cat Arctic Platinum	Cat Desert Gold	Cat Multipurpose
Aktueller Cat-Produktname	Cat Extreme Application Grease	Cat Extreme Application Grease 2	Cat Prime Application Grease	Cat Extreme Application Grease – Arctic	Cat Extreme Application Grease – Desert	Cat Utility Grease
Klasse (NLGI)	1	2	2	0	2	2
Schmelzpunkt in °C (°F)	260 (500)	260 (500)	260 (500)	230 (446)	280 (536)	260 (500)
Umgebungstemperatur in °C (°F)	35 bis +40 (-31 bis +104)	-30 bis +50 (-22 bis +122)	-20 bis +40 (-4 bis +104)	35 bis +40 (-31 bis +104)	-30 bis +50 (-22 bis +122)	-20 bis +1100 (-4 bis +2012)
Grundöltyp	Mineral	Mineral	Mineral	Halbsynthetisch	Mineral	Mineral
Farbe	Dunkelgrau	Dunkelgrau	Dunkelgrau	Dunkelgrau	Dunkelgrau	Blau
Kartusche (390 g/14 oz)	452-5996	452-6001	452-6006	508-2184	452-6016	452-6011
Kunststoffeimer (5 kg/11 lb)	–	–	–	–	–	–
Kunststoffeimer (16 kg/35 lb)	452-5999	452-6004	452-6009	508-2187	452-6019	452-6014
Fass (55 kg/120 lb)	452-5998	452-6003	452-6008	508-2186	452-6018	452-6013
Trommel (180 kg/400 lb)	452-5997	452-6002	452-6007	508-2185	452-6017	452-6012





# PLANMÄSSIGE WARTUNG

GROSSBAGGER		Nach den ersten 500 Stunden				
		Motor		Seitenantrieb	Schwenkantrieb	
Vertriebsmodell	Seriennummer-Präfix	Filterelement	Ölmenge – US-Gallonen (Liter) DEO-ULSTM	Ölmenge, jeweils – US-Gallonen (Liter) Getriebeöl TDTO	Ölmenge – US-Gallonen (Liter) Getriebeöl TDTO	
336	DKS	500-0483	8,5 (32)	2,1 (8)	4,8 (18)	
	GDY					
	SP9					
336 GC	JFW	322-3155	6,6 (25)			
GROSSBAGGER		Alle 1000 Stunden				
GROSSBAGGER		Motor		Öl des Schwenkantriebs	Kraftstoff	
Vertriebsmodell	Seriennummer-Präfix	Filterelement	Ölmenge – US-Gallonen (Liter) DEO-ULSTM	Ölmenge – US-Gallonen (Liter) Getriebeöl TDTO	Kraftstoff-Wasserabscheider-Einsatz	Sekundärelement
336	DKS	500-0483	8,5 (32)	4,8 (18)	523-4987	434-3928
	GDY					
	SP9					
336GC	JFW	322-3155	6,6 (25)			509-5694
GROSSBAGGER		Alle 2000 Stunden				
GROSSBAGGER		Kraftstofftank				
Vertriebsmodell	Seriennummer-Präfix	Kraftstofftankdeckel				
336	DKS	350-7735				
	GDY					
	SP9					
336GC	JFW					
GROSSBAGGER		Alle 3000 Stunden				
GROSSBAGGER		Hydrauliksystem				
Vertriebsmodell	Seriennummer-Präfix	Hydrauliköl-Rücklauffilter				
336	DKS	590-9787				
	GDY10545-99999					
	GDY00001-GDY10544					
	SP9					
336 GC	JFW00001-JFW10264	491-5241				
	JFW10265-99999	590-9787				
GROSSBAGGER		Alle 5000 Stunden				
GROSSBAGGER		Hydraulikpumpenkupplungsöl	DEF-System (Diesel Exhaust Fluid, Dieselabgasflüssigkeit)			
Vertriebsmodell	Seriennummer-Präfix	Ölmenge – US-Gallonen (Liter) DEO oder DEO-ULSTM 10W-30	DEF-Einspritzdüse	DEF-Einspritzdüsendichtung	DEF-Pumpenfilter	
336	DKS	0,17 (0,65)	485-9751	418-2073	378-3187	
	GDY					
	SP9					
336 GC	JFW		Nicht zutreffend			
GROSSBAGGER		Alle 6000 Stunden				
GROSSBAGGER		Motorkühlmittel				
Vertriebsmodell	Seriennummer-Präfix	Cat® ELC-Kühlmittelauffrischer				
Alle	Alle	119-5152				
GROSSBAGGER		Alle 10.000 Stunden*				
GROSSBAGGER		DEF-System (Diesel Exhaust Fluid, Dieselabgasflüssigkeit)				
Vertriebsmodell	Seriennummer-Präfix	DEF-Tankfilter	DEF-Verteilerfilter			
336	DKS	584-8137 (Standard)	506-5818			
		584-8142 (hohe Schmutzbelastung)				



\* Nicht zutreffend für Seriennummer-Präfixe JFW, GDY, SP9.



# PLANMÄSSIGE WARTUNG

GROSSBAGGER		Bedarfs- und Hochintervallteile						
		Motorluft		Kabinenluft		Hydrauliksystem		Kurbelgehäuse
Vertriebsmodell	Seriennummer-Präfix	Hauptfilterelement	Sekundärelement	Frischlufffilterelement	Klimaanlagen-/Umluftfilter	Ölmenge – US-Gallonen (Liter) Hydrauliköl HYDO Advanced	Tankentlüfterelement	Entlüfter
336	DKS	496-9841	496-9842	580-5439	500-0957	42,5 (161)	522-1451	582-6323
	GDY							
	SP9							
336 GC	JFW	496-9845	496-9846					380-9615





# SCHNEIDWERKZEUGE (GET, GROUND ENGAGING TOOLS)

China	HD-J-Serie			GD-J-Serie*			CAT® Advansys™		
	J400	J460	J550	J400	J460	J550	Advansys 100	Advansys 110	Advansys 130
Beschreibung									
Scharf Plus	168-1409	159-0459	159-0559	389-5745	389-5747	-	505-4103	505-4113	381-4089
GD	7T-3402	9W-8452	9W-8552	-	-	-	505-4106	505-4116	381-4088
HD	-	-	-	-	-	-	505-4002	505-4012	368-3791
Langlebige HD-Ausführung (ARM)	-	-	-	-	-	-	505-4003	505-4013	368-3857
LEC (Leveling Edge Conversion)	-	-	-	-	-	-	505-4005	-	-
Breit	107-3400	107-3450	107-3550	-	-	-	505-4100	505-4110	381-4091
Scharfe Zahnschneidspitze	6Y-7409	9W-8459	9W-8559	-	-	-	505-4101	505-4111	381-4093
Penetration Long Life (ARM)	124-7409	116-7459	113-0559	-	-	-	505-4102	505-4112	368-3858
Lang scharf	159-0400	159-0450	159-0550	-	-	-	505-4104	505-4114	381-4090
V	135-9408	138-6458	222-7553	-	-	-	505-4105	505-4115	381-4092
Lang, Standard	-	-	-	449-2164	449-2167	539-5707	-	-	-
Lang, HD	-	-	-	389-5744	389-5746	-	-	-	-
Steinmeißel	-	-	-	539-5651	539-5652	539-5706	-	-	-
Bolzen	116-7408	114-0468	107-3378	-	-	-	-	-	-
Halter	116-7409	107-3469	107-8559	-	-	-	-	-	-
Haltersatz (enthält Bolzen und Halter)	-	-	-	539-5746	539-5756	597-6190	-	-	-

\* GD-Zahnschneidspitzen sind nur für Anwendungen mit geringer Stoßbelastung vorgesehen.

Nordamerika	HD-J-Serie			GD-J-Serie*		K-Serie			CAT® Advansys™		
	J400	J460	J550	J400	J460	K100	K110	K130	Advansys 100	Advansys 110	Advansys 130
Beschreibung											
Scharf Plus	168-1409	159-0459	159-0559	389-5745	389-5747	475-5494	467-9823	467-9813	505-4103	505-4113	381-4089
Universal	7T-3402	9W-8452	9W-8552	-	-	475-5497	467-9824	470-7978	505-4106	505-4116	381-4088
HD	-	-	-	-	-	-	467-9821	467-9815	505-4002	505-4012	368-3791
Langlebige HD-Ausführung (ARM)	-	-	-	-	-	-	472-7763	472-7765	505-4003	505-4013	368-3857
LEC (Leveling Edge Conversion)	-	-	-	-	-	-	-	-	505-4005	-	-
Breit	107-3400	107-3450	107-3550	-	-	475-5498	470-7986	470-7979	505-4100	505-4110	381-4091
Scharfe Zahnschneidspitze	6Y-7409	9W-8459	9W-8559	-	-	475-5493	467-9822	470-7975	505-4101	505-4111	381-4093
Penetration Long Life (ARM)	124-7409	116-7459	113-0559	-	-	475-5502	472-7764	472-7766	505-4102	505-4112	368-3858
Lang scharf	159-0400	159-0450	159-0550	-	-	475-5495	470-7972	470-7976	505-4104	505-4114	381-4090
V	135-9408	138-6458	222-7553	-	-	475-5496	470-7973	470-7977	505-4105	505-4115	381-4092
Lang	-	-	-	449-2164	449-2167	-	-	-	-	-	-
Lang, HD	-	-	-	389-5744	389-5746	-	-	-	-	-	-
Steinmeißel	-	-	-	-	-	-	-	-	-	-	-
Bolzen	116-7408	114-0468	107-3378	116-7408	114-0468	-	-	-	-	-	-
Halter	116-7409	107-3469	107-8559	116-7409	107-3469	220-9090	286-2110	220-9130	-	-	-
Halter für Schlacke-Anwendungen	-	-	-	-	-	-	309-1119	2322139	-	-	-

\* GD-Zahnschneidspitzen sind nur für Anwendungen mit geringer Stoßbelastung vorgesehen.

Südamerika	HD-J-Serie			GD-J-Serie*			K-Serie			CAT® Advansys™		
	J400	J460	J550	J400	J460	J550	K100	K110	K130	Advansys 100	Advansys 110	Advansys 130
Beschreibung												
Scharf Plus	168-1409	159-0459	159-0559	389-5745	389-5747	-	475-5494	467-9823	467-9813	505-4103	505-4113	381-4089
GD	7T-3402	9W-8452	9W-8552	-	-	-	475-5497	467-9824	470-7978	505-4106	505-4116	381-4088
HD	-	-	-	-	-	-	475-5492	467-9821	467-9815	505-4002	505-4012	368-3791
Langlebige HD-Ausführung (ARM)	-	-	-	-	-	-	475-5501	472-7763	472-7765	505-4003	505-4013	368-3857
LEC (Leveling Edge Conversion)	-	-	-	-	-	-	475-5503	-	-	505-4005	-	-
Breit	107-3400	107-3450	107-3550	-	-	-	475-5498	470-7986	470-7979	505-4100	505-4110	381-4091
Scharfe Zahnschneidspitze	6Y-7409	9W-8459	9W-8559	-	-	-	475-5493	467-9822	470-7975	505-4101	505-4111	381-4093
Penetration Long Life (ARM)	124-7409	116-7459	113-0559	-	-	-	475-5502	472-7764	472-7766	505-4102	505-4112	368-3858
Lang scharf	159-0400	159-0450	159-0550	-	-	-	475-5495	470-7972	470-7976	505-4104	505-4114	381-4090
V	135-9408	138-6458	222-7553	-	-	-	475-5496	470-7973	470-7977	505-4105	505-4115	381-4092
Lang, Standard	-	-	-	449-2164	449-2167	597-6192**	-	-	-	-	-	-
Lang, HD	-	-	-	389-5744	389-5746	-	-	-	-	-	-	-
Steinmeißel	-	-	-	539-5748**	539-5758**	597-6191**	-	-	-	-	-	-
Bolzen	116-7408	114-0468	107-3378	116-7408	114-0468	-	-	-	-	-	-	-
Halter	116-7409	107-3469	107-8559	116-7409	107-3469	-	220-9090	286-2110	220-9130	-	-	-
Halter für Schlacke-Anwendungen	-	-	-	-	-	-	-	309-1119	2322139	-	-	-

\* GD-Zahnschneidspitzen sind nur für Anwendungen mit geringer Stoßbelastung vorgesehen.

\*\* Diese Zahnschneidspitzen-Servicesätze enthalten Bolzen und Halter.

# FAHRERKABINENZUBEHÖR

Vertriebsmodell	Seriennummer-Präfix	Beschreibung	Ersatzteilnummer
336	DKS, GDY, SP9	Kabinentür	553-9987
		Handlauf, Plattform	538-8843
		Fahrerkabinenfenster (hinten und seitlich)	477-7564
		Fahrerkabinenfenster (vorne oben und vorne unten)	477-7563
		Fahrerkabinenfenster (vorne oben, gehärtet)	553-9988
		Fahrerkabinenfenster (vorne oben, Verbundglas)	562-5655
		Sonnenrollo für Fahrerkabine (Dach)	487-6672
		Sonnenrollo für Fahrerkabine (Heckscheibe)	488-6450
	DKS, SP9	Kabinendachluke	487-6639
	GDY		528-3289
	DKS, GDY, SP9	Scheibenwischer (oben)	486-5407
		Scheibenwischer (unten)	526-8598
	DKS	Scheibenwischer (vorne, parallelgeführt)	486-5410
	DKS, GDY, SP9	Steinschlagschutz (Dach und Front)	486-5378
		Elektrisches Warnhorn (hohe und tiefe Töne)	490-2682
		Handlauf	498-7499
	DKS	Handlauf, Plattform	510-3132
		Schritt	350-6344
	DKS, GDY, SP9	Blende	541-3433
		Sicherheitsgurt	526-8600
		Sitzarmlehne (rechts und links)	487-6659
		Klimaanlage und Halter	488-6600
		Fahrerkabinenluftkanal (oben)	487-7003
		Fahrerkabinenluftkanal (seitlich)	487-6665
		Getränkehalter	488-6534
		Fußmatten	484-8025
		Deckenleuchte, Fahrerkabine	431-9515
		Fußraumleuchte, Fahrerkabine	528-0022

Vertriebsmodell	Seriennummer-Präfix	Beschreibung	Ersatzteilnummer
336 GC	JFW	Kabinentür	553-9987
		Fahrerkabinenfenster (Tür)	538-8843
		Fahrerkabinenfenster (hinten und seitlich)	477-7564
		Fahrerkabinenfenster (vorne oben und vorne unten)	477-7563
		Fahrerkabinenfenster (vorne oben, gehärtet)	553-9988
		Fahrerkabinenfenster (vorne oben, Verbundglas)	562-5655
		Sonnenrollo für Fahrerkabine (Dach)	487-6672
		Sonnenrollo für Fahrerkabine (Heckscheibe)	488-6450
		Kabinendachlukensatz	528-3289
		Scheibenwischer (oben)	486-5407
		Scheibenwischer (unten)	526-8598
		Steinschlagschutz (Dach und Front)	486-5378
		Elektrisches Warnhorn (hohe und tiefe Töne)	490-2682
		Handlauf	498-7499
		Handlauf, Plattform	510-3132
		Schritt	350-6344
		Sicherheitsgurt	526-8600
		Sitzarmlehne (rechts und links)	487-6658
		Klimaanlage und Halter	488-6600
		Fahrerkabinenluftkanal (oben)	487-7003
Fahrerkabinenluftkanal (seitlich)	487-6665		
Getränkehalter	488-6534		
Fußmatten	484-8025		
Fußraumleuchte, Fahrerkabine	528-0022		



## SPIEGEL UND KAMERAS

Vertriebsmodell	Seriennummer-Präfix	Beschreibung	Ersatzteilnummer
336	DKS, GDY, SP9	Rückspiegel	327-6552
		Seitenspiegel	548-0293
		Kamera und Rückspiegel	512-1338
		Kamera und Halter (rechts)	502-7217
		Kamera und Halter (links)	502-7218
		Kamera und Halter (vorne)	502-7174
		Kamera, Halter und Schutz für FOGS (vorne)	554-3616
	DKS, GDY	Monitor und Halter für Maschinensteuerung	593-8077
		Verkabelung des Monitors für Maschinensteuerung	511-9452
336 GC	JFW	Rückspiegel	327-6552
		Seitenspiegel	548-0293
		Kamera und Rückspiegel	512-1338
		Kamera und Halter (rechts)	502-7217

## BELEUCHTUNG

Vertriebsmodell	Seriennummer-Präfix	Beschreibung	Ersatzteilnummer		
336	DKS, GDY, SP9	LED-Flutlicht, Fahrerkabine	524-8314		
		LED-Flutlicht, Fahrerkabine (für FOGS)	577-3857		
		Flutlicht, Fahrerkabine	554-3615		
		Flutlicht, Fahrerkabine	555-9458		
		Flutlicht, Fahrerkabine (rechts und links mit Blende)	577-8973		
		Flutlicht, Massenaushubausleger (rechts)	577-6896		
		Flutlicht, Massenaushubausleger (links)	502-7187		
		Flutlicht, Standardausleger (rechts)	577-6895		
		Flutlicht, Standardausleger (links)	502-7186		
		Flutlicht, Fahrwerk (seitlich)	577-6874		
		Flutlicht, Fahrwerk (vorne)	511-0961		
		DKS, GDY	Flutlicht, hinten, Arbeitsscheinwerfer	592-1071	
			Flutlicht, hinten, Arbeitsscheinwerfer	578-1238	
	336 GC		JFW	LED-Flutlicht, Fahrerkabine	524-8314
				LED-Flutlicht, Fahrerkabine (für FOGS)	577-3857
				Flutlicht, Fahrerkabine	554-3615
		Flutlicht, Massenaushubausleger (rechts)		577-6896	
		Flutlicht, Standardausleger (rechts)		577-6895	
Flutlicht, Standardausleger (links)		502-7186			
Flutlicht, Fahrwerk (seitlich)		577-6874			
Flutlicht, Fahrwerk (vorne)		511-0961			
Flutlicht, hinten, Arbeitsscheinwerfer	577-6554				

## BEFESTIGUNGSELEMENT-, O-RING- UND SCHEIBENSATZ FÜR DEN ALLGEMEINEN EINSATZ

Vertriebsmodell	Seriennummer-Präfix	Beschreibung	Ersatzteilnummer
Alle	Alle	Befestigungselementsatz	178-2211
		Scheibensatz	606-0849
		O-Ringsatz	603-3605

## BATTERIEN

Vertriebsmodell	Seriennummer-Präfix	Beschreibung	Ersatzteilnummer	Menge
336	DKS, GDY, SP9	Standard	263-9574	2
336 GC	JFW			
336	DKS, GDY, SP9	Premium, wartungsfrei	9X-3404	2
336 GC	JFW			

## ZUGANGSKLAPPEN

Vertriebsmodell	Seriennummer-Präfix	Beschreibung	Ersatzteilnummer
ALLE	ALLE	Motorhaube	548-0331
		Pumpenraum	547-4745
		Luftfilter und Batterie	548-8355
		Kühler	548-0199

## STOSSFÄNGER

Vertriebsmodell	Seriennummer-Präfix	Beschreibung	Ersatzteilnummer
ALLE	ALLE	Motorhaube	548-0331
		Pumpenraum	547-4745
		Luftfilter und Batterie	548-8355
		Kühler	548-0199
Vertriebsmodell	Seriennummer-Präfix	Beschreibung	Ersatzteilnummer
ALLE	ALLE	Vorderer Rammschutz	487-6760



# LAUFWERK

Vertriebsmodell	Seriennummer-Präfix	Rollen	Zahnkranz-segmente	Stahllaufkette	Stahlbodenplatte
336	DKS (nordamerikanische Modelle)	Tragrolle 300-4545 Einzelflansch 428-8691	6Y-5685	524-3171 Dreistegbodenplatte 600 mm Fettgeschmierte Laufwerkskette	524-3181 (Kettenstrang) 524-3186 (Bodenplatte) 301-2299 (Schraube) 150-4742 (Mutter)
				524-3169 Dreistegbodenplatte 600 mm Fettgeschmierte Laufwerkskette HD	524-3181 (Kettenstrang) 524-3184 (Bodenplatte) 301-2299 (Schraube) 150-4742 (Mutter)
		Tragrolle 300-4545 Einzelflansch 487-8695		524-3173 Dreistegbodenplatte 700 mm Fettgeschmierte Laufwerkskette	524-3181 (Kettenstrang) 524-3188 (Bodenplatte) 301-2299 (Schraube) 150-4742 (Mutter)
				524-3175 Dreistegbodenplatte 850 mm Fettgeschmierte Laufwerkskette	524-3181 (Kettenstrang) 524-3183 (Bodenplatte) 301-2299 (Schraube) 150-4742 (Mutter)
	GDY (chinesische Modelle)	Tragrolle 300-4545 Einzelflansch 487-8695		556-7263 Dreistegbodenplatte 600 mm Fettgeschmierte Laufwerkskette	524-3181 (Kettenstrang) 556-7262 (Bodenplatte) 301-2299 (Schraube) 150-4742 (Mutter)
				524-3169 Dreistegbodenplatte 600 mm Fettgeschmierte Laufwerkskette HD	524-3181 (Kettenstrang) 524-3184 (Bodenplatte) 301-2299 (Schraube) 150-4742 (Mutter)
				524-3169 Dreistegbodenplatte 600 mm Fettgeschmierte Laufwerkskette HD	524-3181 (Kettenstrang) 524-3184 (Bodenplatte) 301-2299 (Schraube) 150-4742 (Mutter)
	SP9 (südamerikanische Modelle)	Tragrolle 300-4545 Einzelflansch 491-3844		524-3170 Dreistegbodenplatte 600 mm Fettgeschmierte Laufwerkskette HD	524-3181 (Kettenstrang) 524-3185 (Bodenplatte) 301-2299 (Schraube) 150-4742 (Mutter)
				524-3171 Dreistegbodenplatte 600 mm Fettgeschmierte Laufwerkskette	524-3181 (Kettenstrang) 524-3186 (Bodenplatte) 301-2299 (Schraube) 150-4742 (Mutter)
		Tragrolle 300-4545 Einzelflansch 487-8695		524-3173 Dreistegbodenplatte 700 mm Fettgeschmierte Laufwerkskette	524-3181 (Kettenstrang) 524-3188 (Bodenplatte) 301-2299 (Schraube) 150-4742 (Mutter)
556-7263 Dreistegbodenplatte 600 mm Fettgeschmierte Laufwerkskette	524-3181 (Kettenstrang) 556-7262 (Bodenplatte) 301-2299 (Schraube) 150-4742 (Mutter)				
336 GC	JFW (chinesische Modelle)	Tragrolle 300-4545 Einzelflansch 491-3844	524-3169 Dreistegbodenplatte 600 mm Fettgeschmierte Laufwerkskette HD	524-3181 (Kettenstrang) 524-3184 (Bodenplatte) 301-2299 (Schraube) 150-4742 (Mutter)	

# PUMPEN UND MOTOREN

Vertriebsmodell	Seriennummer-Präfix	Hauptpumpe (einschließlich Head-Pumpen)		Head-Pumpen		Schwenkmotor			Fahrmotor					
		Neu	Menge	Neu	Menge	Neu	Reman	Menge	Neu	Reman	Menge			
336	SP9	568-3007	1	551-1135 (angetrieben)	1 Stück	560-4745	20R-9953	1	591-8316	11R-1021	1			
	GDY											1	1 Stück	1
	DKS											1	1 Stück	1
336 GC	JFW	568-3006	1	551-1136 (antreibend)	1 Stück						1			

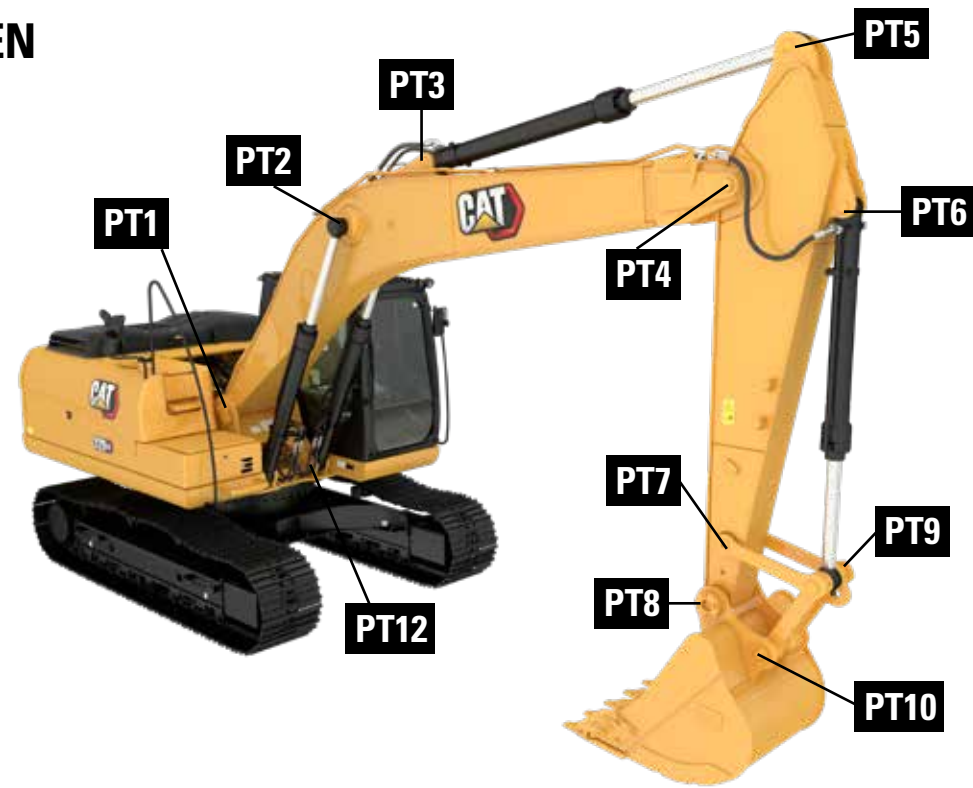


# MOTORKOMPONENTEN

Vertriebsmodell	Seriennummer-Präfix	Anlasser		Drehstromgenerator			Wasserpumpe		Kraftstoffeinspritzpumpe			Turbolader		Kraftstoffeinspritzdüse		
		Neu	Menge	Neu	Reman	Menge	Neu	Menge	Neu	Reman	Menge	Neu	Menge	Neu	Reman	Menge
336	SP9	349-6554	1	344-5081	20R-0958	1	557-9567	1	490-5709	20R-9482	1	575-9942	1	510-1695	20R-9485	6
	GDY	349-6555	1									528-1450	1			
	DKS	349-6554	1									528-1451	1			
336 GC	JFW	488-2807	1				485-4895	1	375-2647	20R-4562	1	435-4500	1	396-9626	20R-4561	6



# GESTÄNGEBOLZEN



## GESTÄNGEBOLZEN

Vertriebsmodell	Seriennummer-Präfix	Ausführung			PT1	PT2	PT3	PT4	PT5	PT6	PT7	PT8	PT9	PT10	PT12
		Gestängetyp	Auslegerausführung	Stielausführung											
336	GDY	Baureihe TB	Lang	Standard	Bolzen 324-0941	Bolzen 192-8321	Bolzen 504-7576	Bolzen 596-3892	Bolzen 113-2963	Bolzen 51-3299	Bolzen 510-2276	Bolzen 235-7636	Bolzen 510-2278	Bolzen 235-7642	Bolzen 117-5435 (2 Stück)
		Baureihe DB	Kurz	Massenaushub				Bolzen 566-5370	Bolzen 148-3386	Bolzen 148-3386	Bolzen 504-2109	Bolzen 251-2552	Bolzen 504-2110	Bolzen 251-2558	
	DKS	DB	Große Reichweite	Standard				Bolzen 596-3892	Bolzen 113-2963	Bolzen 51-3299	Bolzen 504-2113	Bolzen 371-5555	Bolzen 504-2114	Bolzen 371-5557	
		TB	Massenaushub	Massenaushub				Bolzen 566-5370	Bolzen 148-3386	Bolzen 148-3386	Bolzen 510-2276	Bolzen 235-7636	Bolzen 510-2278	Bolzen 235-7642	
	SP9	Baureihe DB	HD-Maschinensteuerung	Baureihe DB				Bolzen 596-3892	Bolzen 113-2963	Bolzen 51-3299	Bolzen 504-2109	Bolzen 251-2552	Bolzen 504-2110	Bolzen 251-2558	
		Baureihe TB	Massenaushub	Massenaushub, Baureihe TB				Bolzen 566-5370	Bolzen 148-3386	Bolzen 148-3386	Bolzen 510-2276	Bolzen 235-7636	Bolzen 510-2278	Bolzen 235-7639	
Baureihe TB	Lang	Massenaushub	Bolzen 596-3892	Bolzen 510-2276	Bolzen 235-7642										
336 GC	JFW	Baureihe TB ohne Huböse	Maschinensteuerung	Standard	Bolzen 566-5370	Bolzen 113-2963	Bolzen 51-3299	Bolzen 510-2276	Bolzen 189-3922	Bolzen 251-2552	Bolzen 251-2557	Bolzen 251-2558			
		Baureihe TB	Lang	Standard	Bolzen 596-3892			Bolzen 251-2552		Bolzen 251-2557	Bolzen 251-2558				
		Baureihe DB	Lang	Standard	Bolzen 596-3892			Bolzen 251-2552		Bolzen 251-2557	Bolzen 251-2558				

# BUCHSEN

BUCHSEN															
Vertriebsmodell	Seriennummer-Präfix	Ausführung			PT1	PT2	PT3	PT4	PT5	PT6	PT7	PT8	PT9	PT10	PT12
		Gestängetyp	Auslegerausführung	Stielausführung											
336	GDY	Baureihe TB	Lang	Standard	Buchse 504-7628 (2 Stück)	Buchse 504-7629 (2 Stück)	Buchse 504-7630	Buchse 504-7628 (2 Stück)	Buchse 504-7630	Buchse 504-7638	Buchse 462-2005 (2 Stück)	Buchse 517-5959 (2 Stück)	Buchse 462-2008 (3 Stück)	Buchse 462-2006 (2 Stück)	Buchse 504-7634 (2 Stück)
		Baureihe DB	Kurz	Massenaushub						Buchsenhülse 517-5957	Buchse 504-7632 (2 Stück)	Buchse 504-7633 (2 Stück)	Buchse 504-7634 (2 Stück) Buchse 504-7633	Buchse 489-3008 (2 Stück)	
	DKS	Baureihe DB	Große Reichweite	Standard			Buchse 504-7630 (2 Stück)		Buchse 504-7638 (2 Stück)	Buchse 517-5959 (2 Stück)	Buchse 462-2005 (2 Stück)	Buchse 517-5959 (2 Stück)	Buchse 462-2008 (3 Stück)	Buchse 228-5615 (2 Stück)	
		Baureihe TB	Massenaushub	Massenaushub			Buchse 504-7630 (2 Stück)		Buchse 517-5957 (2 Stück)	Buchse 462-2005 (2 Stück)	Buchse 517-5959 (2 Stück)	Buchse 462-2008 (3 Stück)	Buchse 462-2006 (2 Stück)		
	SP9	Baureihe DB	HD-Maschinensteuerung	Baureihe DB			Buchse 504-7630		Buchse 504-7638 (2 Stück)	Buchse 504-7632 (2 Stück)	Buchse 504-7633 (2 Stück)	Buchse 504-7634 (2 Stück) Buchse 504-7633 (2 Stück)	Buchse 489-3008 (2 Stück)		
		Baureihe TB	Massenaushub	Massenaushub, Baureihe TB											
336 GC	JFW	Baureihe TB	Lang	Massenaushub	Buchse 504-7630	Buchse 504-7638	Bolzen 192-8321	Buchse 504-7638	Buchse 462-2005 (2 Stück)	Buchse 517-5959 (2 Stück)	Buchse 462-2008 (3 Stück)	Buchse 462-2006 (2 Stück)			
		Baureihe TB ohne Huböse	Maschinensteuerung	Standard											
		Baureihe DB	Lang	Standard											

# SCHMIERNIPPEL UND DICHTUNGEN

SCHMIERNIPPEL UND DICHTUNGEN															
Vertriebsmodell	Seriennummer-Präfix	Ausführung			PT1	PT2	PT3	PT4	PT5	PT6	PT7	PT8	PT9	PT10	PT12
		Gestängetyp	Auslegerausführung	Stielausführung											
336	GDY	Baureihe TB	Lang	Standard	Dichtung 166-1498 (2 Stück)	Dichtung 166-1497 (4 Stück)	Dichtung 166-1495 (2 Stück)	Dichtung 166-1498 (2 Stück)	Dichtung 166-1495 (2 Stück)	Dichtung 166-1494 (2 Stück)	Dichtung 166-1494 (2 Stück) Schmiernippel 5B-0651	Dichtung 166-1497 (2 Stück) O-Ring 367-8470 (2 Stück)	Dichtung 166-1496 (6 Stück)	Dichtung 166-1496 (2 Stück) O-Ring 367-8468 (2 Stück)	Dichtung 166-1496 (4 Stück)
		Baureihe DB	Kurz	Massenaushub						Dichtung 166-1495 (2 Stück)	Dichtung 235-7679 (2 Stück) Schmiernippel 3B-8489	Dichtung 166-1496 (2 Stück) O-Ring 367-8469 (2 Stück)		Dichtung 166-1495 (2 Stück) O-Ring 367-8468 (2 Stück)	
	DKS	DB	Große Reichweite	Standard						Dichtung 166-1494 (2 Stück)	Dichtung 166-1494 (2 Stück) Schmiernippel 5B-0651	Dichtung 166-1497 (2 Stück) O-Ring 367-8470 (2 Stück)		Dichtung 166-1496 (2 Stück) O-Ring 367-8469 (2 Stück)	
		TB	Massenaushub	Massenaushub						Dichtung 166-1495 (2 Stück)	Dichtung 166-1494 (2 Stück) Schmiernippel 5B-0651	Dichtung 166-1497 (2 Stück) O-Ring 367-8470 (2 Stück)		Dichtung 166-1496 (2 Stück) O-Ring 367-8468 (2 Stück)	
	SP9	Baureihe DB	HD-Maschinensteuerung	Baureihe DB						Dichtung 166-1494 (2 Stück)	Dichtung 235-7679 (2 Stück) Schmiernippel 3B-8489	Dichtung 166-1496 (2 Stück) O-Ring 367-8469 (2 Stück)		Dichtung 166-1495 (2 Stück) O-Ring 367-8468 (2 Stück)	
		Baureihe TB	Massenaushub	Massenaushub, Baureihe TB						Dichtung 166-1495 (2 Stück)	Dichtung 166-1494 (2 Stück) Schmiernippel 5B-0651	Dichtung 166-1497 (2 Stück) O-Ring 367-8470 (2 Stück)		Dichtung 166-1496 (2 Stück) O-Ring 367-8468 (2 Stück)	
336 GC	JFW	Baureihe TB	Lang	Massenaushub	Bolzen 192-8321	Dichtung 166-1495 (2 Stück)	Dichtung 166-1494 (2 Stück)	Dichtung 166-1494 (2 Stück)	Dichtung 166-1494 (2 Stück) Schmiernippel 5B-0651	Dichtung 166-1497 (2 Stück) O-Ring 367-8470 (2 Stück)	Dichtung 166-1497 (2 Stück) O-Ring 367-8470 (2 Stück)	Dichtung 166-1496 (2 Stück) O-Ring 367-8468 (2 Stück)			
		Baureihe TB ohne Huböse	Maschinensteuerung	Standard											
		Baureihe DB	Lang	Standard											



# SICHERUNGSTEILE

SICHERUNGSTEILE																				
Vertriebsmodell	Seriennummer-Präfix	Ausführung			PT1	PT2	PT3	PT4	PT5	PT6	PT7	PT8	PT9	PT10	PT12					
		Gestängetyp	Auslegerausführung	Stielausführung	Auslegerfuß	Auslegerzylinder-Stangenseite	Stielzylinder-Bodenseite	Auslegerkopf oder Stieldrehzapfen	Stielzylinder-Stangenseite	Löffelzylinder-Bodenseite	Leitradgestänge-Stielende	Stielkopf	Löffelzylinder-Stangenseite	Koppel hinten am Löffel	Auslegerzylinder-Bodenseite					
336	GDY	Baureihe TB	Lang	Standard	Platte 324-0938 Schraube 447-1709 (2 Stück) Scheibe 451-2175 (2 Stück) Passscheibe 436-0262 (2 Stück) Passscheibe 212-2841 (2 Stück)	Distanzstück 591-3501 (2 Stück) Platte 41-5005 (2 Stück) Schraube 451-2180 (6 Stück) Scheibe 451-2175 (6 Stück) Passscheibe 166-1489 (2 Stück)	Distanzstück 093-0366 Scheibe 093-0349 Schraube 453-2844 Scheibe 451-2176 Passscheibe 166-1489	Platte 571-3444 Schraube 447-1709 (2 Stück) Scheibe 451-2175 (2 Stück) Passscheibe 147-3957 Passscheibe 166-1490 (2 Stück) Passscheibe 093-0074	Distanzstück 093-0366 Schraube 453-2844 Scheibe 451-2176 Scheibe 093-0349	Distanzstück 093-0363 Schraube 453-2844 Scheibe 451-2176 Scheibe 093-0349	Platte 490-1046 Schraube 447-1707 (3 Stück) Scheibe 453-5032 (3 Stück) Distanzstück 510-2280	Schraube 453-2854 Scheibe 451-2177 Scheibe 201-2771	Platte 490-1047 Schraube 447-1707 (3 Stück) Scheibe 453-5032 (3 Stück) Distanzstück 510-2281	Schraube 453-2854 Scheibe 451-2177 Scheibe 201-2771	Schraube 453-2844 (2 Stück) Scheibe 451-2176 (2 Stück) Scheibe 096-6467 (2 Stück) Distanzstück 093-0364 (2 Stück) Passscheibe 166-1488 (4 Stück) Passscheibe 093-0090 (4 Stück) Passscheibe 133-2427 (2 Stück)					
		Baureihe DB	Kurz	Massenaushub						Distanzstück 093-0366 Schraube 453-2844 Scheibe 451-2176 Passscheibe 166-1489	Schraube 186-5649 Mutter 451-2184 (2 Stück)		Schraube 201-2836 Mutter 451-2185 (2 Stück) Passscheibe 166-1488 (2 Stück)	Schraube 453-2845 Scheibe 451-2176 Scheibe 093-0349						
	DKS	DB	Große Reichweite	Standard			Distanzstück 093-0366 Schraube 453-2844 Scheibe 451-2176 Scheibe 093-0349			Distanzstück 093-0366 Schraube 453-2844 Scheibe 451-2176 Scheibe 093-0349	Distanzstück 093-0366 Schraube 453-2844 Scheibe 451-2176 Scheibe 093-0349		Distanzstück 093-0366 Schraube 453-2844 Scheibe 451-2176 Scheibe 093-0349	Distanzstück 093-0366 Schraube 453-2844 Scheibe 451-2176 Scheibe 093-0349		Schraube 186-5649 Mutter 451-2184 (2 Stück) Distanzstück 504-2111	Platte 490-1046 Schraube 447-1707 (3 Stück) Scheibe 453-5032 (3 Stück) Distanzstück 510-2280	Platte 490-1047 Schraube 447-1707 (3 Stück) Scheibe 453-5032 (3 Stück) Distanzstück 510-2281	Schraube 453-2854 Scheibe 451-2177 Scheibe 201-2771	Schraube 453-2845 Scheibe 093-0349 Scheibe 451-2176 Scheibe 453-2845
		TB	Massenaushub	Massenaushub												Distanzstück 093-0366 Scheibe 093-0349 Schraube 453-2844 Scheibe 451-2176	Schraube 186-5649 Mutter 451-2184 (2 Stück) Distanzstück 504-2111	Platte 490-1047 Schraube 447-1707 (3 Stück) Scheibe 453-5032 (3 Stück) Distanzstück 510-2281	Schraube 453-2854 Scheibe 451-2177 Scheibe 201-2771	
	SP9	Baureihe DB	Grade HD-Steuerung	Baureihe DB			Distanzstück 093-0366 Schraube 453-2844 Scheibe 451-2176			Distanzstück 093-0366 Schraube 453-2844 Scheibe 451-2176	Distanzstück 093-0366 Schraube 453-2844 Scheibe 451-2176		Distanzstück 093-0366 Schraube 453-2844 Scheibe 451-2176	Distanzstück 093-0366 Schraube 453-2844 Scheibe 451-2176		Schraube 186-5649 Mutter 451-2184 (2 Stück) Distanzstück 504-2111	Platte 490-1046 Schraube 447-1707 (3 Stück) Scheibe 453-5032 (3 Stück) Distanzstück 510-2280	Platte 490-1047 Schraube 447-1707 (3 Stück) Scheibe 453-5032 (3 Stück) Distanzstück 510-2281	Schraube 453-2854 Scheibe 451-2177 Scheibe 201-2771	Schraube 453-2845 Scheibe 093-0349 Scheibe 451-2176 Scheibe 453-2845
		Baureihe TB	Massenaushub	Massenaushub, Baureihe TB												Distanzstück 093-0366 Schraube 453-2844 Scheibe 451-2176	Schraube 186-5649 Mutter 451-2184 (2 Stück)	Platte 490-1046 Schraube 447-1707 (3 Stück) Scheibe 453-5032 (3 Stück) Distanzstück 510-2280	Platte 490-1047 Schraube 447-1707 (3 Stück) Scheibe 453-5032 (3 Stück) Distanzstück 510-2281	
336 GC	JFW	Baureihe TB	Lang	Massenaushub	Distanzstück 093-0366 Scheibe 093-0349 Schraube 453-2844 Scheibe 451-2176 Passscheibe 166-1489	Distanzstück 093-0366 Scheibe 093-0349 Schraube 453-2844 Scheibe 451-2176 Passscheibe 166-1489	Distanzstück 093-0366 Scheibe 093-0349 Schraube 453-2844 Scheibe 451-2176 Passscheibe 166-1490 (2 Stück) Passscheibe 093-0074	Distanzstück 093-0366 Schraube 453-2844 Scheibe 451-2176 Scheibe 093-0349	Distanzstück 093-0366 Schraube 453-2844 Scheibe 451-2176 Scheibe 093-0349	Platte 490-1046 Schraube 447-1707 (3 Stück) Scheibe 453-5032 (3 Stück)	Platte 490-1047 Schraube 447-1707 (3 Stück) Scheibe 453-5032 (3 Stück)	Schraube 453-2854 Scheibe 451-2177 Scheibe 201-2771	Schraube 453-2854 Scheibe 451-2177 Scheibe 201-2771	Schraube 453-2845 Scheibe 451-2176 Scheibe 093-0349						
		Baureihe TB ohne Huböse	Maschinensteuerung	Standard						Platte 324-0938 Schraube 447-1709 (2 Stück) Scheibe 451-2175 (2 Stück) Passscheibe 147-3957 Passscheibe 166-1490 (2 Stück) Passscheibe 093-0074	Platte 490-1046 Schraube 447-1407 (3 Stück) Scheibe 453-5032 (3 Stück)		Platte 490-1047 Schraube 447-1407 (3 Stück) Scheibe 453-5032 (3 Stück)							
		Baureihe DB	Lang	Standard						Distanzstück 093-0366 Scheibe 093-0349 Schraube 453-2844 Scheibe 451-2176 Passscheibe 166-1489	Schraube 186-5649 Mutter 451-2184 (2 Stück)		Schraube 201-2836 Mutter 451-2185 (2 Stück) Passscheibe 166-1488 (2 Stück)							



## Cat-Filter erhöhen die Lebensdauer der Einspritzdüsen

Wahrscheinlich versäumen Sie keine Ölwechsel und regelmäßige Wartungen Ihres Autos. Warum sollten Sie daher die geplante Wartung Ihrer Cat-Ausrüstung auslassen? Cat-Kraftstofffilter heben sich mit einer 45 % längeren Lebensdauer der Einspritzdüsen und bis zu 80 % niedrigeren Kosten pro Stunde deutlich von der Konkurrenz ab.\*



## Produktivität und Hydraulik gehen Hand in Hand

Wenn Ihr Hydrauliksystem nicht den Spitzenwirkungsgrad erreicht, wird die Leistung Ihrer Maschine gemindert. Effizienzverluste entstehen normalerweise langsam! Diese Verluste können auch den Kraftstoffverbrauch und die Betriebskosten erhöhen.



## Brauchen Sie Hilfe?

Ihr Cat-Händler vor Ort bietet folgende Services:

- Technische Unterstützung
- Kundenwertvereinbarungen
- Ölprobenanalyse
- Benötigte Teile und passende Ausrüstung
- Reparaturfinanzierung
- Mietdienstleistungen

Unter [www.cat.com](http://www.cat.com) finden Sie Ihren Händler vor Ort.



# LET'S DO THE WORK.™



Eine Online-Bestellung von Cat-Teilen ist jederzeit auf [Parts.cat.com](http://Parts.cat.com) möglich.