



Cat® 306 CR

MINIEXCAVADORA HIDRÁULICA

CARACTERÍSTICAS:

La Miniexcavadora Cat® 306 CR ofrece el máximo de potencia y rendimiento en un tamaño mínimo para ayudarlo en el trabajo en una amplia gama de aplicaciones.

COMODIDAD DURANTE TODO EL DÍA

- Elija entre las diferentes opciones: un techo (disponibilidad según la región) o una cabina presurizada y sellada, equipada con un sistema de aire acondicionado mejorado, posamuñecas ajustables y un asiento con suspensión que le permitirán trabajar cómodamente durante todo el día.

FÁCILIDAD DE OPERACIÓN

- Los controles son fáciles de usar, y el monitor intuitivo de última generación ofrece preferencias personalizables al operador de la máquina e información de la máquina fácil de leer.

MODALIDAD DE DESPLAZAMIENTO DE LA DIRECCIÓN DEL BRAZO

- Moverse alrededor del sitio de trabajo es aún más fácil con la opción de dirección del brazo Cat. Cambie fácilmente de los controles de desplazamiento tradicionales con palancas y pedales a controles de palanca universal con solo presionar un botón. El beneficio de menos esfuerzo y mejor control está al alcance de las manos.

GRAN RENDIMIENTO EN UN MINIDISEÑO

- La elevación, la rotación, el desplazamiento y el rendimiento multifuncional mejorados lo ayudan a realizar el trabajo más eficientemente.

SEGURIDAD EN EL SITIO DE TRABAJO

- Su seguridad es nuestra prioridad. La miniexcavadora Cat está diseñada para ayudar a mantenerlo seguro en el trabajo. Una cámara de retroceso optativa, luces de trabajo de cortesía y un cinturón de seguridad retráctil fluorescente con sistema de recordatorio optativo son solo algunas de las características de seguridad que hemos integrado en la máquina.

SERVICIO SENCILLO CON MENOS TIEMPO DE INACTIVIDAD

- El mantenimiento es rápido y sencillo en la miniexcavadora Cat. Los puntos de revisión de rutina son de fácil acceso a nivel del suelo con puntos de servicio agrupados y paneles de servicio resistentes.

COSTOS DE OPERACIÓN MÁS BAJOS

- La miniexcavadora Cat, equipada con funciones como funcionamiento en vacío automático, parada en vacío automática y sistema hidráulico eficiente con una bomba de desplazamiento variable, se diseñó teniendo en cuenta la reducción de los costos de operación.

RESPALDO INCOMPARABLE DEL DISTRIBUIDOR

- Su distribuidor Cat está aquí para ayudarlo a alcanzar los objetivos comerciales. Desde el suministro de soluciones de equipos y capacitación para operadores hasta necesidades de servicio y más, su distribuidor Cat está listo para ayudarlo.

OPCIONES

- Configure la máquina para satisfacer las necesidades específicas de su aplicación con una hoja topadora recta o en ángulo.

TECNOLOGÍA CAT

FACILIDAD DE USO PARA LAS MINIEXCAVADORAS CAT

La función de facilidad de uso ayuda a los operadores a controlar la máquina para simplificar la operación y mejorar la precisión y la productividad general en el sitio de trabajo. Esta función está disponible equipada en su miniexcavadora de fábrica o como kit de actualización posterior a la compra.

Los operadores pueden elegir entre dos paquetes de software, de indicación (Indicate) o sistema delimitador, para satisfacer las necesidades de su aplicación.

INDICATE

Dentro de las funciones de facilidad de uso, Indicate es un sistema de nivelación básico que proporciona indicadores visuales y sonoros sobre dónde se encuentra el cucharón en relación con el nivel objetivo para cortar y llenar según las especificaciones exactas la primera vez y sin cortar en exceso.

- Es ideal para excavar bases, sistemas sépticos y cimientos residenciales, y realizar trabajos en pendientes y aplicaciones similares con sitios nivelados.
- Sistema de medición de profundidad integrado en la máquina desde un banco seleccionado
- Los operadores pueden configurar como objetivo una pendiente relativa al chasis de la máquina (referencia de la máquina) o relativa a la gravedad (referencia del suelo).
- El operador puede programar una nivelación plana o una pendiente.
- Esto no incluye la capacidad de ajustar de manera automática la posición del brazo, la pluma o el cucharón. Se requiere Cat Grade para la funcionalidad automática.
- Incluye la asistencia de rotación, ideal para aplicaciones de carga de camiones y apertura de zanjas, y la asistencia del cucharón, ideal para aplicaciones en pendientes y de nivelación, nivelación fina y apertura de zanjas.

SISTEMA DELIMITADOR

Dentro de las funciones de facilidad de uso, el sistema delimitador restringe automáticamente el movimiento de la máquina dentro de los límites preestablecidos por el operador para el límite superior, inferior, lateral y de rotación a fin de evitar las estructuras elevadas, subterráneas, al frente o a los lados de la máquina.

- Es ideal para trabajar en aplicaciones cerca de mucho tráfico, proteger estructuras en el sitio y evitar cables de fibra óptica y otros servicios utilitarios subterráneos.
- Restringe el giro de la pluma y el movimiento de la pluma, el brazo, el cucharón y la caja para que no operen más allá de los límites establecidos.
- Incluye la asistencia de rotación, ideal para aplicaciones de carga de camiones y apertura de zanjas, y la asistencia del cucharón, ideal para aplicaciones en pendientes y de nivelación, nivelación fina y apertura de zanjas.

CAT GRADE

Cat Grade está disponible como sistema de automatización para instalación de posventa. Además, es fácil de aprender a usar. Cat Grade 2D avanzado y 3D permite crear, gestionar y nivelar diseños desde simples a complejos con precisión, lo que garantiza que los cortes y rellenos se realicen según las especificaciones exactas. Cat Grade reduce los costos y mejora la precisión, la eficiencia del operador y la seguridad.

GRADE 2D AVANZADO

Cat Grade 2D avanzado permite al operador establecer parámetros para las operaciones de excavación y nivelación, que incluyen la guía de pendiente transversal e inclinación longitudinal en el sitio de trabajo. Grade 2D avanzado también permite al operador introducir, editar y trabajar con planes de diseño 2D básicos desde el asiento del operador.

- Es ideal para diseños de plataformas de sitios comerciales, zanjas, sistemas sépticos comerciales y aplicaciones similares.
- Indica la posición del cucharón en tiempo real y el operador puede seleccionar entre varios ángulos de visión diferentes.

GRADE 3D

Cat Grade 3D para excavadoras agrega capacidades de diseño más complejas, además de receptores del sistema satelital de navegación global (GNSS, Global Navigation Satellite System) y una fuente de datos de corrección para lograr una guía de posicionamiento cinemático en tiempo real (RTK, Real Time Kinematic) para superficies planas, pendientes, contornos y curvas más complejas.

- Le indica al operador el posicionamiento del cucharón en relación con los archivos de diseño 3D precargados o los mapas del área.
- Facilita la coordinación de las operaciones con varias máquinas, mientras se mantienen los parámetros de excavación precisos en obras de gran envergadura.

La disponibilidad varía según la región. Comuníquese con el distribuidor Cat para analizar las mejores opciones tecnológicas para usted y su aplicación.

Especificaciones

Motor

Modelo de motor	Cat® C2.4 con turbocompresor	
Potencia neta		
ISO 9249, 80/1269/EEC	41,7 kW	55,9 hp
Potencia del motor		
ISO 14396	43,2 kW	57,9 hp
Calibre	87 mm	3,4"
Carrera	102,4 mm	4"
Cilindrada	2,43 L	148 pulg ³

- Cumple con las normas de emisiones Tier 4 final de la EPA de EE.UU. y Stage V de la Unión Europea.
- La potencia anunciada se prueba según el estándar especificado vigente en el momento de fabricación.
- La potencia neta anunciada es la potencia disponible en el volante cuando el motor funciona a una velocidad nominal de 2.200 rpm y se instala con los ajustes de fábrica del ventilador, el sistema de admisión de aire, el sistema de escape y el alternador con una carga mínima del alternador.

Pesos

Peso en orden de trabajo mínimo con techo*	6.310 kg	13.914 lb
Peso en orden de trabajo máximo con techo**	7.240 kg	15.964 lb
Peso en orden de trabajo mínimo con cabina*	6.370 kg	14.046 lb
Peso en orden de trabajo máximo con cabina**	7.300 kg	16.097 lb

* El peso mínimo incluye las cadenas de caucho, el operador, el tanque de combustible lleno, el brazo estándar y la hoja fija, sin cucharón.

**El peso máximo incluye cadenas de acero con tacos, contrapeso adicional de 500 kg (1.103 lb), operador, tanque de combustible lleno, brazo largo, hoja fija; no incluye cucharón.

Aumento de peso de la configuración mínima

Contrapeso	250 kg	551 lb
Contrapeso	500 kg	1.103 lb
Brazo largo	44 kg	97 lb
Cadenas de acero con tacos	375 kg	827 lb
Hoja orientable	102 kg	225 lb

Sistema de desplazamiento

Velocidad de desplazamiento: alta	5,0 km/h	3,1 mph
Velocidad de desplazamiento: baja	2,8 km/h	1,7 mph
Fuerza máxima de tracción: velocidad alta	31 kN	6.969 lbf
Fuerza máxima de tracción: velocidad baja	56 kN	12.589 lbf
Presión sobre el suelo: peso mínimo	34,4 kPa	5,0 lb/pulg ²
Presión sobre el suelo: peso máximo	40,4 kPa	5,9 lb/pulg ²
Rendimiento en pendientes (máximo)	30°	

Capacidades de llenado de servicio

Sistema de enfriamiento	10,0 L	2,6 gal EE.UU.
Aceite del motor	8,0 L	2,1 gal EE.UU.
Tanque de combustible	130 L	34,3 gal EE.UU.
Tanque hidráulico	53 L	14 gal EE.UU.
Sistema hidráulico	104 L	27,5 gal EE.UU.

Sistema hidráulico

Sistema hidráulico con detección de carga y con bomba de pistones de desplazamiento variable		
Flujo de la bomba a 2.400 rpm	151 L/min	40 gal EE.UU./min
Presión de operación: equipo	24.500 kPa	3.553 lb/pulg ²
Presión de operación: desplazamiento	24.500 kPa	3.553 lb/pulg ²
Presión de operación: rotación	22.500 kPa	3.263 lb/pulg ²
Circuito auxiliar: primario		
Flujo	90 L/min	24 gal EE.UU./min
Presión	24.500 kPa	3.553 lb/pulg ²
Circuito auxiliar: secundario		
Flujo	33 L/min	9 gal EE.UU./min
Presión	24.500 kPa	3.553 lb/pulg ²
Fuerza de excavación: brazo (estándar)	29,5 kN	6.632 lbf
Fuerza de excavación: brazo (largo)	26,5 kN	5.957 lbf
Fuerza de excavación: cucharón	51,5 kN	11.578 lbf

Sistema de giro

Velocidad de giro de la máquina	11 rpm
Giro de la pluma: izquierda	60 grados
Giro de la pluma: derecha	65°

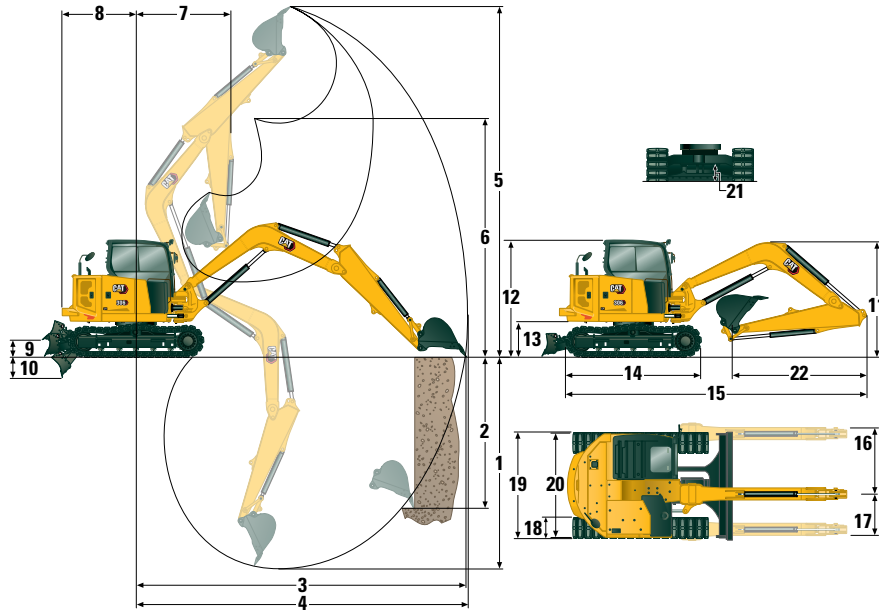
Hoja

Ancho de la hoja recta	1.980 mm	78"
Altura de la hoja recta	390 mm	15,4"
Ancho de la hoja en ángulo	1.980 mm	78"
Altura de la hoja en ángulo	400 mm	15,7"
Hoja en ángulo (izquierda)	25°	
Hoja en ángulo (derecha)	25°	

Certificación: cabina

Estructura de Protección en Caso de Vuelcos (ROPS, Roll Over Protective Structure)	ISO 12117-2:2008
Protector superior	ISO 10262:1998 (Level I)

Miniexcavadora Hidráulica 306 CR



Dimensiones

	Brazo estándar	Brazo largo
1 Profundidad de excavación	3.710 mm (146")	4.110 mm (162")
2 Pared vertical	2.710 mm (107")	3.165 mm (125")
3 Alcance máximo a nivel del suelo	6.130 mm (241")	6.535 mm (257")
4 Alcance máximo	6.295 mm (248")	6.685 mm (263")
5 Altura máxima de excavación	5.835 mm (230")	6.130 mm (241")
6 Espacio libre máximo de descarga	4.325 mm (170")	4.610 mm (182")
7 Alcance de la pluma	2.485 mm (98")	2.960 mm (117")
8 Giro de la cola		
Con contrapeso (250 kg/551 lb)	1.475 mm (58")	1.475 mm (58")
Con contrapeso (500 kg/1.103 lb)	1.516 mm (60")	1.516 mm (60")
Giro de la cola sin contrapeso	1.350 mm (53")	1.350 mm (53")
9 Altura máxima de la hoja	415 mm (16")	415 mm (16")
10 Profundidad máxima de la hoja	600 mm (24")	600 mm (24")
11 Altura de la pluma en posición de embarque	1.755 mm (69")	2.410 mm (95")
12 Altura de la cabina	2.545 mm (100")	2.545 mm (100")
13 Altura del cojinete de rotación	672 mm (27")	672 mm (27")
14 Largo total del tren de rodaje	2.580 mm (102")	2.580 mm (102")
15 Longitud de transporte total	5.975 mm (235")	5.950 mm (234")
16 Giro de la pluma a la derecha	910 mm (36")	910 mm (36")
17 Giro de la pluma a la izquierda	735 mm (29")	735 mm (29")
18 Ancho de la zapata/correa de la cadena	400 mm (16")	400 mm (16")
19 Ancho de cadena total	1.980 mm (78")	1.980 mm (78")
20 Ancho sobre la caja superior	1.950 mm (77")	1.950 mm (77")
21 Espacio libre sobre el suelo	306 mm (12")	306 mm (12")
22 Longitud del brazo	1.580 mm (62")	1.980 mm (78")

Capacidades de levantamiento con cabina: configuración mínima

Altura del punto de levantamiento			Radio al punto de levantamiento 3 m (9,8')			Radio al punto de levantamiento 4,5 m (14,8')			Radio al punto de levantamiento (máximo)			
			Por delante			Por delante			Por delante			
			Con la hoja bajada	Con la hoja levantada	Por el lado	Con la hoja bajada	Con la hoja levantada	Por el lado	Con la hoja bajada	Con la hoja levantada	Por el lado	m (pie)
4,5 m (14,8')	Brazo estándar	kg (lb)							1.228* (2.708*)	1.228* (2.708*)	1.228* (2.708*)	4,16 (13,6)
3 m (9,8')	Brazo estándar	kg (lb)				1.717* (3.786*)	1.236 (2.725)	1.010 (2.227)	1.118* (2.465*)	1.118* (2.465*)	806 (1.777)	5,18 (17)
1,5 m (4,9')	Brazo estándar	kg (lb)	3.698* (8.154*)	2.150 (4.741)	1.685 (3.715)	2.070* (4.564*)	1.180 (2.602)	957 (2.110)	1.193* (2.631*)	874 (1.927)	712 (1.570)	5,51 (18,1)
0 m (0')	Brazo estándar	kg (lb)	3.775* (8.324*)	2.061 (4.545)	1.604 (3.537)	2.277* (5.021*)	1.137 (2.507)	916 (2.020)	1.474* (3.250*)	903 (1.991)	733 (1.616)	5,32 (17,5)

El peso mínimo con cabina incluye las cadenas de caucho, el operador, el tanque de combustible lleno, el brazo estándar y la hoja fija, sin cucharón ni contrapeso adicional.

Capacidades de levantamiento con cabina: configuración máxima

Altura del punto de levantamiento			Radio al punto de levantamiento 3 m (9,8')			Radio al punto de levantamiento 4,5 m (14,8')			Radio al punto de levantamiento (máximo)			
			Por delante			Por delante			Por delante			
			Con la hoja bajada	Con la hoja levantada	Por el lado	Con la hoja bajada	Con la hoja levantada	Por el lado	Con la hoja bajada	Con la hoja levantada	Por el lado	m (pie)
4,5 m (14,8')	Brazo largo	kg (lb)				1.452* (3.202*)	1.452* (3.202*)	1.452* (3.202*)	1.212* (2.672*)	1.212* (2.672*)	1.212* (2.672*)	4,7 (15,4)
3 m (9,8')	Brazo largo	kg (lb)				1.512* (3.334*)	1.512* (3.334*)	1.512* (3.334*)	1.116* (2.461*)	1.116* (2.461*)	936 (2.064)	5,6 (18,4)
1,5 m (4,9')	Brazo largo	kg (lb)				1.915* (4.223*)	1.497 (3.301)	1.252 (2.761)	1.172* (2.584*)	1.006 (2.218)	847 (1.868)	5,9 (19,4)
0 m (0')	Brazo largo	kg (lb)	3.709* (8.178*)	2.596 (5.724)	2.090 (4.608)	2.225* (4.906*)	1.439 (3.173)	1.197 (2.639)	1.386* (3.056*)	1.033 (2.278)	867 (1.912)	5,73 (18,8)

El peso máximo con cabina incluye cadenas de acero con tacos, contrapeso adicional (500 kg/1.103 lb), operador, tanque de combustible lleno, brazo largo y hoja fija; no incluye cucharón.

Capacidades de levantamiento con techo: configuración mínima

Altura del punto de levantamiento			Radio al punto de levantamiento 3 m (9,8')			Radio al punto de levantamiento 4,5 m (14,8')			Radio al punto de levantamiento (máximo)			
			Por delante			Por delante			Por delante			
			Con la hoja bajada	Con la hoja levantada	Por el lado	Con la hoja bajada	Con la hoja levantada	Por el lado	Con la hoja bajada	Con la hoja levantada	Por el lado	m (pie)
4,5 m (14,8')	Brazo estándar	kg (lb)							1.228* (2.708*)	1.228* (2.708*)	1.228* (2.708*)	4,16 (13,6)
3 m (9,8')	Brazo estándar	kg (lb)				1.717* (3.786*)	1.236 (2.725)	1.010 (2.227)	1.118* (2.465*)	1.118* (2.465*)	806 (1.777)	5,18 (17)
1,5 m (4,9')	Brazo estándar	kg (lb)	3.698* (8.154*)	2.150 (4.741)	1.685 (3.715)	2.070* (4.564*)	1.180 (2.602)	957 (2.110)	1.193* (2.631*)	874 (1.927)	712 (1.570)	5,51 (18,1)
0 m (0')	Brazo estándar	kg (lb)	3.775* (8.324*)	2.061 (4.545)	1.604 (3.537)	2.277* (5.021*)	1.137 (2.507)	916 (2.020)	1.474* (3.250*)	903 (1.991)	733 (1.616)	5,32 (17,5)

El peso mínimo con techo incluye las cadenas de caucho, el operador, el tanque de combustible lleno, el brazo estándar y la hoja fija, sin cucharón ni contrapeso adicional.

Capacidades de levantamiento con techo: configuración máxima

Altura del punto de levantamiento			Radio al punto de levantamiento 3 m (9,8')			Radio al punto de levantamiento 4,5 m (14,8')			Radio al punto de levantamiento (máximo)			
			Por delante			Por delante			Por delante			
			Con la hoja bajada	Con la hoja levantada	Por el lado	Con la hoja bajada	Con la hoja levantada	Por el lado	Con la hoja bajada	Con la hoja levantada	Por el lado	m (pie)
4,5 m (14,8')	Brazo largo	kg (lb)				1.452* (3.202*)	1.452* (3.202*)	1.452* (3.202*)	1.212* (2.672*)	1.212* (2.672*)	1.212* (2.672*)	4,7 (15,4)
3 m (9,8')	Brazo largo	kg (lb)				1.512* (3.334*)	1.512* (3.334*)	1.512* (3.334*)	1.116* (2.461*)	1.116* (2.461*)	936 (2.064)	5,6 (18,4)
1,5 m (4,9')	Brazo largo	kg (lb)				1.915* (4.223*)	1.497 (3.301)	1.252 (2.761)	1.172* (2.584*)	1.006 (2.218)	847 (1.868)	5,9 (19,4)
0 m (0')	Brazo largo	kg (lb)	3.709* (8.178*)	2.596 (5.724)	2.090 (4.608)	2.225* (4.906*)	1.439 (3.173)	1.197 (2.639)	1.386* (3.056*)	1.033 (2.278)	867 (1.912)	5,73 (18,8)

El peso máximo con techo incluye cadenas de acero con tacos, contrapeso adicional (500 kg/1.103 lb), operador, tanque de combustible lleno, brazo largo y hoja fija; no incluye cucharón.

*Las cargas anteriores cumplen con el estándar de clasificación ISO 10567:2007 para la capacidad de levantamiento de excavadoras hidráulicas y no exceden el 87 % de la capacidad de levantamiento hidráulico ni el 75 % de la capacidad de equilibrio estático. El peso del cucharón excavador no se incluye en esta tabla.

Declaración ambiental del modelo 306 CR

La siguiente información se aplica a la máquina en el momento de la fabricación final configurada para la venta en las regiones cubiertas en este documento. El contenido de esta declaración es válido a partir de la fecha de emisión; sin embargo, el contenido relacionado con las características y especificaciones de la máquina está sujeto a cambios sin previo aviso. Para obtener información adicional, consulte el Manual de Operación y Mantenimiento de la máquina.

Para obtener más información sobre nuestras prácticas de sostenibilidad y nuestro progreso, visite <https://www.caterpillar.com/en/company/sustainability>.

Motor

- El Motor Cat® C2.4 con turbocompresor cumple con las normas de emisiones Tier 4 final de la EPA de EE.UU. y Stage V de la Unión Europea.
- En los motores Cat diésel se debe usar ULSD (ultra-low sulfur diesel, combustible diésel de contenido ultrabajo de azufre) con 15 ppm de azufre o menos o ULSD mezclado con los siguientes combustibles de menor intensidad** de carbono hasta:
 - ✓ Un 20 % de biodiésel FAME (fatty acid methyl ester, éster metílico de ácido graso)*
 - ✓ Un 100 % de combustibles diésel renovables, HVO (hydrogenated vegetable oil, aceite vegetal hidrogenado) y GTL (gas-to-liquid, gas a líquido)

Consulte las pautas para saber cuál es la aplicación correcta. Comuníquese con su distribuidor Cat o lea las "Recomendaciones de fluidos para máquinas Caterpillar" (SEBU6250) a fin de obtener más información.

*Los motores sin dispositivos de postratamiento pueden usar mezclas más altas, de hasta un 100 % de biodiésel. Para usar mezclas con más de un 20 % de biodiésel, consulte con su distribuidor Cat.

**Las emisiones de gases de efecto invernadero del tubo de escape por los combustibles de baja intensidad de carbono son esencialmente las mismas que con combustibles tradicionales.

Sistema de aire acondicionado

- El sistema de aire acondicionado en esta máquina contiene el refrigerante de gases fluorados de efecto invernadero R134a (potencial de calentamiento global = 1.430). El sistema contiene 1,0 kg de refrigerante con un equivalente de CO₂ de 1,430 toneladas métricas.

Pintura

- En función de la mejor información disponible, la concentración máxima permitida, medida en partes por millón (ppm), de los siguientes metales pesados en la pintura son:
 - Bario < 0,01 %
 - Cadmio < 0,01 %
 - Cromo < 0,01 %
 - Plomo < 0,01 %

Rendimiento acústico

Presión acústica en los oídos del operador* 72 dB(A) (ISO 6396:2008)

Nivel de potencia acústica exterior** 98 dB(A) (ISO 6395:2008)

*Los niveles de presión acústica dinámica en los oídos del operador declarados según ISO 6396:2008. Las mediciones se realizaron con las puertas y las ventanas de la cabina cerradas.

**Nivel de potencia acústica etiquetado para las configuraciones con marca CE, cuando se mide según el procedimiento y las condiciones de prueba que se especifican en la Directiva de la Unión Europea 2000/14/EC.

Aceites y fluidos

- En las fábricas de Caterpillar se usan refrigerantes de etilenglicol. El refrigerante/anticongelante para motores diésel Cat (DEAC, Diesel Engine Antifreeze/Coolant) y el refrigerante de larga duración (ELC, Extended Life Coolant) Cat se pueden reciclar. Consulte con su distribuidor Cat para obtener más información.
- Cat Bio HYDO™ Advanced es un aceite hidráulico biodegradable aprobado por la etiqueta ecológica de la UE.
- Es probable que haya fluidos adicionales. Consulte el Manual de Operación y Mantenimiento o la Guía de Aplicación e Instalación para conocer las recomendaciones completas de fluidos y los intervalos de mantenimiento.

Características y tecnologías

- Las siguientes características y tecnologías pueden contribuir al ahorro de combustible o la reducción de carbono. Las características pueden variar. Comuníquese con su distribuidor Cat para obtener más detalles.
 - Sistemas hidráulicos avanzados que equilibran la potencia y la eficiencia
 - La potencia proporcional a la demanda ofrece una eficiencia y energía permanentes cuando se necesitan y es transparente para el operador.
 - Sistemas automáticos de funcionamiento en vacío y apagado del motor.
 - Los intervalos de mantenimiento ampliados reducen el consumo de fluidos y filtros.
 - Sistemas remotos de actualización y solución de problemas (si están equipados).
 - Las características de facilidad de uso de la miniexcavadora hidráulica mejoran la eficiencia del operador y minimizan el consumo de combustible (si corresponde).
 - Cat Grade 2D y 3D avanzado mejora la eficiencia del operador al minimizar el consumo de combustible (si está instalado)

Reciclado

- Los materiales incluidos en las máquinas se clasifican como se indica a continuación con un porcentaje de peso aproximado. Debido a las variaciones de las configuraciones de los productos, los siguientes valores de la tabla pueden variar.

Tipo de material	Porcentaje de peso
Acero	65,52 %
Hierro	21,19 %
Caucho	3,50 %
Mixtos metálicos	2,20 %
Otro	1,89 %
Metales no ferrosos	1,81 %
Plástico	1,55 %
Fluido	1,47 %
Mixtos metálicos y no metálicos	0,85 %
Mixto no metálico	0,01 %
Sin categoría	0,00 %
Total	100,00 %

- Una máquina con una mayor tasa de reciclado garantizará un uso más eficiente de los valiosos recursos naturales y aumentará el valor del producto al final de su vida útil. Según la norma ISO 16714 (Maquinaria de movimiento de tierras - Reciclado y recuperación - Terminología y método de cálculo), la tasa de reciclado se define como el porcentaje en masa (fracción de masa en porcentaje) de la máquina nueva potencialmente reciclable, reutilizable o ambas cosas.

Todas las piezas de la lista de materiales se evalúan primero por tipo de componente según una lista de componentes definida por las normas ISO 16714 y CEMA (Construction Equipment Manufacturers Association, Asociación de Fabricantes de Equipos de Construcción) de Japón. Las piezas restantes se evalúan además para su reciclado en función del tipo de material.

Debido a las variaciones de las configuraciones de los productos, los siguientes valores de la tabla pueden variar.

Tasa de reciclado: 96 %

Los datos anteriores se basan en la configuración del producto facilitada por cada grupo de productos.

Equipo estándar y optativo

El equipo estándar y optativo puede variar. Comuníquese con su distribuidor Cat para obtener más detalles.

	Estándar	Optativo		Estándar	Optativo
MOTOR			ENTORNO DEL OPERADOR: CABINA Y TECHO (continuación)		
Motor Cat C1.7 con turbocompresor (Tier 4 final de la EPA de EE.UU./Stage V de la Unión Europea)	✓		Monitor avanzado de última generación (incluye todos los elementos enumerados debajo)		✓
Funcionamiento en vacío automático del motor	✓		– Pantalla táctil		
Parada automática del motor	✓		– Sistema de referencia del sitio		
Desplazamiento automático de dos velocidades	✓		– Capacidad de cámara de alta definición (IP68 e IP69K)		
Separador de agua del combustible	✓		– Código de seguridad numérico		
Potencia proporcional a la demanda (no disponible en todas las regiones)	✓		ENTORNO DEL OPERADOR - SOLO CABINA		
Bomba de pistones de desplazamiento variable	✓		HVAC con control automático de temperatura	✓	
Sistema hidráulico de flujo compartido y detección de carga	✓		Ventana delantera inferior integrada	✓	
SISTEMA HIDRÁULICO			Espacio de almacenamiento superior de la ventana delantera asistida	✓	
Bomba electrónica de tecnología inteligente	✓		Salida de emergencia por la ventana trasera	✓	
Acumulador	✓		Espejos de la cabina (varían según la región)	✓	
Freno de la rotación automático	✓		Iluminación interior con LED	✓	
Tuberías hidráulicas auxiliares	✓		Tomacorriente de 12 V	✓	
Flujo auxiliar unidireccional y bidireccional	✓		Radio: Bluetooth, auxiliar, micrófono, USB (solo carga)	✓	
Flujo auxiliar continuo	✓		Tragaluz	✓	
Desconexiones rápidas de tuberías auxiliares	✓		Interfaz del selector de la palanca	✓	
ENTORNO DEL OPERADOR - CABINA Y TECHO			Asiento calefaccionado y con suspensión neumática		✓
Modalidad de dirección del brazo	✓		TECNOLOGÍA (la disponibilidad varía según la región)		
Control de crucero	✓		Facilidad de uso: Indicate		✓
Cambiador del patrón de control	✓		Facilidad de uso: sistema delimitador		✓
Posamuñecas ajustables	✓		Cat Grade 2D avanzado		✓
Apoyapiés moldeados	✓		Cat Grade 3D		✓
Alfombra de piso lavable extraíble	✓		Product Link™ Basic	✓	
Pedales de desplazamiento y palancas manuales	✓		Product Link Elite (normas aplicables)		✓
Llave Cat con opción de contraseña	✓		TREN DE RODAJE		
Botón de arranque con llave a distancia Bluetooth®		✓	Cadena engrasada y lubricada	✓	
Controles de traba hidráulica	✓		Tensores de cadena hidráulicos	✓	
Asiento con suspensión de respaldo alto	✓		Cáncamos de amarre en el bastidor de cadena	✓	
Cinturón de seguridad retráctil (75 mm/3")	✓		Hoja topadora recta	✓	
Sistema de recordatorio del cinturón de seguridad		✓	Hoja topadora en ángulo		✓
Gancho para ropa	✓		Posición libre de la hoja topadora	✓	
Posavasos	✓		Borde de desgaste reversible empernado	✓	
Portadocumentos	✓		Cadenas de caucho	✓	
Mazas de montaje para los protectores superiores y delanteros	✓		Cadenas de acero (450 mm/17,7" de ancho)		✓
Bocina de señalización/advertencia	✓		Cadena de acero con tacos de caucho		✓
Cabina y luces de trabajo para la pluma (lateral izquierdo)	✓		(continúa en la siguiente página)		
Espacio utilitario para teléfonos móviles	✓				
Visera para lluvia		✓			
Monitor LCD a color de última generación (IP66)	✓				
– Indicadores de nivel de combustible y temperatura del refrigerante					
– Mantenimiento y monitoreo de la máquina					
– Rendimiento y ajustes de la máquina					
– Código de seguridad numérico					
– Varios idiomas					
– Lista para la instalación de la cámara (IP68 e IP69K)					
– Horómetro con interruptor de activación					

Miniexcavadora Hidráulica 306 CR

Equipo estándar y optativo (continuación)

El equipo estándar y optativo puede variar. Comuníquese con su distribuidor Cat para obtener más detalles.

	Estándar	Optativo		Estándar	Optativo
PLUMA, BRAZO Y VARILLAJES			PROTECCIONES		
Pluma de una pieza (3.055 mm/120,3")	✓		ROPS ISO 12117-2:2008	✓	
Brazo estándar (1.580 mm/62,2")	✓		Protector superior ISO 10262:1998 (Level I)	✓	
Brazo largo (190 mm/78")		✓	Protector superior ISO 10262:1998 (Level II)		✓
Capacidad de pala frontal: con pasador, acoplador manual o acoplador hidráulico para herramientas Cat	✓		Protector delantero con malla ISO 10262:1998 (Level I)		✓
Listo para la instalación de tenazas	✓		Protección delantera de servicio pesado ISO10262:1998 (Level II)		✓
Válvula de control de bajada de la pluma (solo Europa)	✓		OTROS		
Válvula de control de bajada del brazo (solo Europa)	✓		Trabas en las puertas del recinto externas	✓	
Entre los accesorios se incluyen cucharones, sinfines y martillos		✓	Tapa del tanque de combustible con traba	✓	
Tuberías hidráulicas auxiliares secundarias		✓	Enchufe para baliza	✓	
Válvula de retención de bajada de la pluma		✓	Reflectores traseros	✓	
Válvula de retención de bajada del brazo		✓	Contrapeso adicional (250 kg, 551 lb)		✓
Cáncamo de levantamiento certificado	✓		Contrapeso adicional (500 kg/1.103 lb)		✓
SISTEMA ELÉCTRICO			Calentador de las camisas de agua		✓
Sistema eléctrico de 12 voltios	✓		Bomba de reabastecimiento de combustible		✓
Alternador de 90 A	✓				
Batería de 650 CCA libre de mantenimiento	✓				
Desconexión de la batería, bloqueo/ etiquetado	✓				
Disyuntor	✓				
Interruptor de llave de encendido para parada	✓				
Alarma de desplazamiento	✓				
Cámara retrovisora	✓				
Baliza giratoria		✓			

Para obtener información más completa sobre los productos Cat, los servicios del distribuidor y las soluciones del sector, visite nuestro sitio web www.cat.com.

© 2024 Caterpillar
Todos los derechos reservados

Los materiales y las especificaciones están sujetos a cambios sin previo aviso. Las máquinas que se muestran en las fotografías pueden incluir equipos adicionales. Consulte a su distribuidor Cat para conocer las opciones disponibles.

CAT, CATERPILLAR, LET'S DO THE WORK, sus respectivos logotipos, el color "Caterpillar Corporate Yellow", la imagen comercial de "Power Edge" y Cat "Modern Hex", así como la identidad corporativa y de producto utilizadas en la presente, son marcas registradas de Caterpillar y no pueden utilizarse sin autorización.

ASHQ8236-03 (08-2024)
Reemplaza ASHQ8236-02
Build Number: 07A
(North America, Chile,
Europe, Aus-NZ)

