



Cat[®] 303.5 CR

MINIESCAVATORE

CARATTERISTICHE:

Il miniescavatore Cat[®] 303.5 CR offre prestazioni e potenza in un formato compatto per lavori in una vasta gamma di applicazioni.

COMFORT TUTTO IL GIORNO

- È possibile scegliere tra un tettuccio o una cabina sigillata e pressurizzata che può essere dotata di aria condizionata, poggiatesta regolabili e un sedile con sospensioni a richiesta per garantire il massimo comfort per tutta la giornata di lavoro.

FACILITÀ DI UTILIZZO

- I comandi sono facili da usare e il monitor LCD intuitivo di nuova generazione permette di leggere facilmente le informazioni sulla macchina. È anche possibile montare un monitor touchscreen avanzato.

MODALITÀ DI TRASLAZIONE MEDIANTE STERZO AVAMBRACCIO

- Con l'opzione Cat Stick Steer è ancora più facile spostarsi in cantiere. Si passa facilmente dai tradizionali comandi di traslazione con leve e pedali ai comandi del joystick per spostare la macchina e azionare la lama. Il vantaggio di fare meno sforzo e di avere un controllo migliorato è a portata di mano!

PRESTAZIONI ELEVATE IN UN DESIGN COMPATTO

- Le prestazioni di sollevamento e scavo permettono di svolgere più velocemente il lavoro. Il design a raggio compatto consente di accedere e lavorare negli spazi più ristretti. Le funzioni di scavo fin sotto alla lama (Dig-to-blade) e di flottaggio del dozer facilitano la pulizia. Un'altra opzione per il livellamento di finitura e applicazioni di riempimento più agevolate è costituita da una lama angolare.

SICUREZZA SUL LUOGO DI LAVORO

- La vostra sicurezza è la nostra priorità. Il miniescavatore Cat è progettato per lavorare sempre in sicurezza. Le luci di lavoro di cortesia e una cintura di sicurezza retrattile fluorescente con sistema Seat Belt Reminder a richiesta sono solo un paio delle caratteristiche di sicurezza che abbiamo inserito nella macchina.

MANUTENZIONE SEMPLICE PER TEMPI DI INATTIVITÀ PIÙ BREVI

- Manutenzione rapida e semplice per il miniescavatore Cat. I punti di controllo di routine sono di facile accesso a terra grazie agli sportelli laterali. L'esclusivo tettuccio o cabina inclinabile consente di raggiungere, se necessario, altre aree di manutenzione.

DI RIDUZIONE DEI COSTI DI ESERCIZIO

- Dotato di funzionalità quali funzionamento al minimo automatico, spegnimento automatico del motore e idraulica efficiente con pompa a cilindrata variabile, il miniescavatore Cat è stato progettato con l'obiettivo di ridurre i costi di esercizio.

ASSISTENZA IMPAREGGIABILE DEI DEALER

- Il dealer Cat vi aiuta a raggiungere gli obiettivi commerciali. Il vostro dealer Cat è pronto a fornire non solo soluzioni relative all'attrezzatura, ma anche la formazione degli operatori per esigenze di servizio e altro ancora.

Miniescavatore 303.5 CR

Caratteristiche tecniche

Motore

Modello motore	Cat® C1.7	
Potenza netta		
ISO 9249, 80/1269/CEE	17,6 kW	23,6 hp
Potenza del motore		
ISO 14396	18,4 kW	24,7 hp
Alesaggio	84,0 mm	3,3 in
Corsa	100,0 mm	3,9 in
Cilindrata	1,7 L	104,0 in ³

- Conforme agli standard sulle emissioni U.S. EPA Tier 4 Final ed EU Stage V.
- Potenza indicata testata in base allo standard specificato in vigore alla data di produzione.
- La potenza netta indicata è quella disponibile al volante quando il motore è in funzione alla velocità nominale di 2.200 giri/min ed è installato con la ventola, il sistema di aspirazione dell'aria, il sistema di scarico e l'alternatore con un carico minimo dell'alternatore configurati in fabbrica.

Pesi

Peso operativo minimo con tettuccio*	3.480 kg	7.673 lb
Peso operativo massimo con tettuccio**	4.050 kg	8.930 lb
Peso operativo minimo con cabina*	3.620 kg	7.982 lb
Peso operativo massimo con cabina**	4.190 kg	9.239 lb
EU: peso su targhetta CE con tettuccio***	3.530 kg	7.784 lb
EU: peso su targhetta CE con cabina***	3.630 kg	8.004 lb

*Il peso minimo è basato su cingoli in gomma fissi, operatore, serbatoio del combustibile pieno, avambraccio standard, lama, nessuna benna e nessun contrappeso extra.

**Il peso massimo è basato su cingoli in acciaio, operatore, serbatoio del combustibile pieno, avambraccio lungo, lama, nessuna benna e nessun contrappeso extra.

***Il peso su targhetta CE si basa sulla configurazione UE più comune. Include un operatore di 75 kg (165 lb) e il serbatoio del combustibile pieno, ma non la benna.

Aumento di peso rispetto alla configurazione minima

Cabina	140 kg	309 lb
Contrappeso (leggero)	100 kg	221 lb
Contrappeso (extra)	250 kg	551 lb
Avambraccio lungo	20 kg	44 lb
Cingoli in acciaio	130 kg	287 lb
Lama angolabile	160 kg	353 lb

Sistema di marcia

Velocità di marcia - Alta	4,5 km/h	2,8 mph
Velocità di marcia - Bassa	2,6 km/h	1,6 mph
Forza di trazione massima - Alta velocità	16,9 kN	3.799 lbf
Forza di trazione massima - Bassa velocità	31,0 kN	6.969 lbf
Pressione a terra - Peso minimo	29,6 kPa	4,3 psi
Pressione a terra - Peso massimo	35,7 kPa	5,2 psi
Pendenza (massima)	30 gradi	

Capacità di rifornimento di servizio

Sistema di raffreddamento	7,0 L	1,8 gal
Olio motore	6,0 L	1,6 gal
Serbatoio del combustibile	45,0 L	11,9 gal
Serbatoio idraulico	20,0 L	5,3 gal
Impianto idraulico	45,0 L	11,9 gal

Impianto idraulico

Impianto idraulico load sensing e pompa a pistoni a cilindrata variabile		
Portata della pompa a 2.400 giri/min	100 L/min	26 gal/min
Pressione di funzionamento - Attrezzatura	245 bar	3.553 psi
Pressione di funzionamento - Marcia	245 bar	3.553 psi
Pressione di funzionamento - Rotazione	181 bar	2.625 psi
Circuito ausiliario - Primario		
Flusso*	70 L/min	18 gal/min
Pressione*	245 bar	3.553 psi
Circuito ausiliario - secondario		
Flusso*	25 L/min	7,0 gal/min
Pressione*	245 bar	3.553 psi
Forza di scavo - Avambraccio (standard)	18,9 kN	4.249 lbf
Forza di scavo - Avambraccio (lungo)	16,9 kN	3.799 lbf
Forza di scavo - Benna	33,0 kN	7.419 lbf

*Flusso e pressione non sono combinabili. Sotto carico, se il flusso aumenta, la pressione diminuisce.

Sistema di rotazione

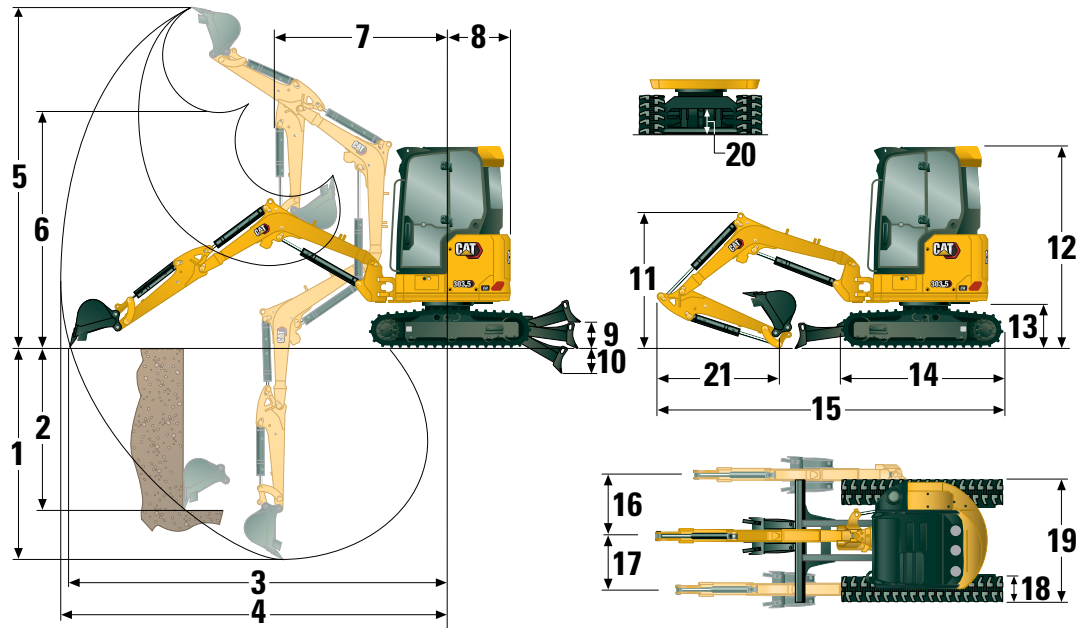
Velocità di rotazione della macchina	9,0 rpm
Rotazione braccio - Sinistra	75 gradi
Rotazione braccio - Destra	50 gradi

Lama

Larghezza	1.780 mm	70,1 in
Altezza	350 mm	13,8 in

Certificazione - Cabina e tettoia

Struttura ROPS (Roll Over Protective Structure)	ISO 12117-2:2008
TOPS (Tip Over Protective Structure)	ISO 12117:1997
Protezione superiore	ISO 10262:1998 (Livello I)



Dimensioni

	Avambraccio standard	Avambraccio lungo
1 Profondità di scavo	2.810 mm (110,6")	3.110 mm (122,4")
2 Parete verticale	2.250 mm (88,6")	2.390 mm (94,1")
3 Sbraccio massimo a terra	5.130 mm (202,0")	5.380 mm (211,8")
4 Sbraccio massimo	5.270 mm (207,5")	5.510 mm (216,9")
5 Altezza di scavo massima	4.920 mm (193,7")	5.020 mm (197,6")
6 Gioco di scarico massimo	3.490 mm (137,4")	3.600 mm (141,7")
7 Sbraccio con braccio ritratto	1.760 mm (69,3")	1.860 mm (73,2")
8 Rotazione posteriore		
senza contrappeso	890 mm (35,0")	890 mm (35,0")
con contrappeso (leggero)	960 mm (37,8")	960 mm (37,8")
con contrappeso (extra)	1.005 mm (39,6")	1.005 mm (39,6")
9 Massima altezza della lama	385 mm (15,2")	385 mm (15,2")
10 Massima profondità della lama	535 mm (21,1")	535 mm (21,1")
11 Altezza del braccio in posizione di trasporto	1.520 mm (59,8")	1.750 mm (68,9")
12 Altezza totale di spedizione	2.480 mm (97,6")	2.480 mm (97,6")
13 Altezza cuscinetto di rotazione	565 mm (22,2")	565 mm (22,2")
14 Lunghezza totale del carro	2.220 mm (87,4")	2.220 mm (87,4")
15 Lunghezza totale di spedizione†	4.800 mm (189,0")	4.850 mm (190,9")
16 Rotazione del braccio a destra	870 mm (34,3")	870 mm (34,3")
17 Rotazione del braccio a sinistra	640 mm (25,2")	640 mm (25,2")
18 Larghezza pattini/cingolo	300 mm (11,8")	300 mm (11,8")
19 Larghezza cingolo	1.780 mm (70,1")	1.780 mm (70,1")
20 Distanza libera da terra	310 mm (12,2")	310 mm (12,2")
21 Lunghezza avambraccio	1.260 mm (49,6")	1.560 mm (61,4")

†La lunghezza totale di spedizione dipende dalla posizione della lama durante la spedizione.

Miniescavatore 303.5 CR

Cabina

Capacità di sollevamento - Configurazione minima			Raggio del punto di sollevamento - 2 m (6,6 ft)			Raggio del punto di sollevamento - 3 m (9,8 ft)			Raggio del punto di sollevamento (massimo)		
			Parte anteriore		Parte laterale	Parte anteriore		Parte laterale	Parte anteriore		Parte laterale
Altezza del punto di sollevamento			Lama abbassata	Lama sollevata		Lama abbassata	Lama sollevata		Lama abbassata	Lama sollevata	
3 m (9,8 ft)	Avambraccio standard	kg (lb)			*917 (*2.022)	*917 (*2.022)	904 (1.993)	*835 (*1.841)	583 (1.285)	575 (1.268)	3,95 (13,0)
	Avambraccio lungo	kg (lb)						*758 (*1.671)	514 (1.133)	507 (1.118)	4,26 (14,0)
2 m (6,6 ft)	Avambraccio standard	kg (lb)			*1.176 (*2.593)	888 (1.958)	867 (1.911)	*809 (*1.784)	483 (1.065)	478 (1.054)	4,41 (14,5)
	Avambraccio lungo	kg (lb)			*1.033 (*2.377)	892 (1.967)	870 (1.918)	*750 (*1.653)	435 (959)	430 (948)	4,67 (15,3)
1 m (3,3 ft)	Avambraccio standard	kg (lb)			*1.547 (*3.411)	833 (1.836)	813 (1.792)	*860 (*1.896)	454 (1.001)	449 (990)	4,54 (14,9)
	Avambraccio lungo	kg (lb)			*1.462 (*3.223)	831 (1.832)	811 (1.788)	*805 (*1.775)	410 (904)	406 (895)	4,79 (15,7)
0 m (0 ft)	Avambraccio standard	kg (lb)			*1.676 (*3.695)	805 (1.775)	786 (1.733)	*947 (*2.088)	472 (1.041)	466 (1.027)	4,39 (14,4)
	Avambraccio lungo	kg (lb)	*1.345 (*2.965)	*1.345 (*2.965)	*1.345 (*2.965)	*1.696 (*3.739)	793 (1.748)	774 (1.706)	*907 (*2.000)	424 (935)	420 (926)

Il peso minimo è dato da cabina, cingoli in gomma, nessun contrappeso extra, operatore, serbatoio del combustibile pieno e lama.

Capacità di sollevamento - Configurazione massima			Raggio del punto di sollevamento - 2 m (6,6 ft)			Raggio del punto di sollevamento - 3 m (9,8 ft)			Raggio del punto di sollevamento (massimo)		
			Parte anteriore		Parte laterale	Parte anteriore		Parte laterale	Parte anteriore		Parte laterale
Altezza del punto di sollevamento			Lama abbassata	Lama sollevata		Lama abbassata	Lama sollevata		Lama abbassata	Lama sollevata	
3 m (9,8 ft)	Avambraccio standard	kg (lb)			*917 (*2.022)	*917 (*2.022)	*917 (*2.022)	*835 (*1.841)	720 (1.587)	663 (1.462)	3,95 (13,0)
	Avambraccio lungo	kg (lb)						*758 (*1.671)	638 (1.407)	588 (1.296)	4,26 (14,0)
2 m (6,6 ft)	Avambraccio standard	kg (lb)			*1.176 (*2.593)	1.086 (2.394)	988 (2.178)	*809 (*1.784)	602 (1.327)	556 (1.226)	4,41 (14,5)
	Avambraccio lungo	kg (lb)			*1.033 (*2.377)	*1.033 (*2.377)	992 (2.187)	*750 (*1.653)	546 (1.204)	504 (1.111)	4,67 (15,3)
1 m (3,3 ft)	Avambraccio standard	kg (lb)			*1.547 (*3.411)	1.031 (2.273)	936 (2.064)	*860 (*1.896)	568 (1.252)	524 (1.155)	4,54 (14,9)
	Avambraccio lungo	kg (lb)			*1.462 (*3.223)	1.029 (2.269)	933 (2.057)	*805 (*1.775)	518 (1.142)	477 (1.052)	4,79 (15,7)
0 m (0 ft)	Avambraccio standard	kg (lb)			*1.676 (*3.695)	1.003 (2.211)	909 (2.004)	*947 (*2.088)	591 (1.303)	545 (1.202)	4,39 (14,4)
	Avambraccio lungo	kg (lb)	*1.345 (*2.965)	*1.345 (*2.965)	*1.345 (*2.965)	*1.696 (*3.739)	991 (2.185)	897 (1.978)	*907 (*2.000)	536 (1.182)	494 (1.089)

Il peso massimo è dato da cabina, cingoli in acciaio, contrappeso extra, operatore, serbatoio del combustibile pieno e lama.

Tettuccio parasole

Capacità di sollevamento - Configurazione minima			Raggio del punto di sollevamento - 2 m (6,6 ft)			Raggio del punto di sollevamento - 3 m (9,8 ft)			Raggio del punto di sollevamento (massimo)		
			Parte anteriore		Parte laterale	Parte anteriore		Parte laterale	Parte anteriore		Parte laterale
Altezza del punto di sollevamento			Lama abbassata	Lama sollevata		Lama abbassata	Lama sollevata		Lama abbassata	Lama sollevata	
3 m (9,8 ft)	Avambraccio standard	kg (lb)			*917 (*2.022)	884 (1.949)	866 (1.909)	*835 (*1.841)	555 (1.224)	549 (1.210)	3,95 (13,0)
	Avambraccio lungo	kg (lb)						*764 (*1.684)	490 (1.080)	485 (1.069)	4,26 (14,0)
2 m (6,6 ft)	Avambraccio standard	kg (lb)			*1.176 (*2.593)	846 (1.865)	829 (1.828)	*809 (*1.784)	458 (1.010)	455 (1.003)	4,41 (14,5)
	Avambraccio lungo	kg (lb)			*1.034 (*2.280)	851 (1.876)	834 (1.839)	*755 (*1.664)	413 (911)	411 (906)	4,67 (15,3)
1 m (3,3 ft)	Avambraccio standard	kg (lb)			*1.547 (*3.411)	791 (1.744)	776 (1.711)	*860 (*1.896)	429 (946)	427 (941)	4,54 (14,9)
	Avambraccio lungo	kg (lb)			*1.461 (*3.221)	788 (1.737)	772 (1.702)	*809 (*1.784)	389 (858)	387 (853)	4,79 (15,7)
0 m (0 ft)	Avambraccio standard	kg (lb)			*1.676 (*3.695)	763 (1.682)	749 (1.651)	*947 (*2.088)	446 (983)	443 (977)	4,39 (14,4)
	Avambraccio lungo	kg (lb)	*1.351 (*2.978)	*1.351 (*2.978)	*1.351 (*2.978)	*1.694 (*3.735)	749 (1.651)	735 (1.620)	*908 (*2.002)	402 (886)	399 (880)

Il peso minimo è dato da tettuccio, cingoli in gomma, nessun contrappeso extra, operatore, serbatoio del combustibile pieno e lama.

Capacità di sollevamento - Configurazione massima			Raggio del punto di sollevamento - 2 m (6,6 ft)			Raggio del punto di sollevamento - 3 m (9,8 ft)			Raggio del punto di sollevamento (massimo)		
			Parte anteriore		Parte laterale	Parte anteriore		Parte laterale	Parte anteriore		Parte laterale
Altezza del punto di sollevamento			Lama abbassata	Lama sollevata		Lama abbassata	Lama sollevata		Lama abbassata	Lama sollevata	
3 m (9,8 ft)	Avambraccio standard	kg (lb)			*917 (*2.022)	*917 (*2.022)	*917 (*2.022)	*835 (*1.841)	691 (1.523)	639 (1.409)	3,95 (13,0)
	Avambraccio lungo	kg (lb)						*758 (*1.671)	612 (1.349)	566 (1.248)	4,26 (14,0)
2 m (6,6 ft)	Avambraccio standard	kg (lb)			*1.176 (*2.593)	1.044 (2.302)	953 (2.101)	*809 (*1.784)	577 (1.272)	534 (1.177)	4,41 (14,5)
	Avambraccio lungo	kg (lb)			*1.033 (*2.277)	*1.033 (*2.277)	956 (2.108)	*750 (*1.653)	523 (1.153)	483 (1.065)	4,67 (15,3)
1 m (3,3 ft)	Avambraccio standard	kg (lb)			*1.547 (*3.411)	989 (2.180)	901 (1.986)	*860 (*1.896)	544 (1.199)	504 (1.111)	4,54 (14,9)
	Avambraccio lungo	kg (lb)			*1.462 (*3.223)	987 (2.176)	898 (1.980)	*805 (*1.775)	495 (1.091)	458 (1.010)	4,79 (15,7)
0 m (0 ft)	Avambraccio standard	kg (lb)			*1.676 (*3.695)	961 (2.199)	874 (1.927)	*947 (*2.088)	566 (1.248)	523 (1.153)	4,39 (14,4)
	Avambraccio lungo	kg (lb)	*1.345 (*2.965)	*1.345 (*2.965)	*1.345 (*2.965)	*1.696 (*3.739)	949 (2.092)	862 (1.900)	*907 (*2.000)	513 (1.131)	473 (1.043)

Il peso massimo è dato da tettuccio, cingoli in acciaio, contrappeso extra, operatore, serbatoio del combustibile pieno e lama.

*I suddetti carichi sono conformi allo standard ISO 10567:2007, relativo alla capacità di sollevamento nominale dell'escavatore idraulico, e non superano l'87% della capacità di sollevamento idraulico o il 75% della capacità di ribaltamento. Il peso della benna dell'escavatore non è riportato in questa tabella. Le capacità di sollevamento si riferiscono all'avambraccio standard.

Attrezzatura di serie e a richiesta

L'attrezzatura di serie e a richiesta può variare. Per ulteriori informazioni, rivolgetevi al vostro dealer Cat.

	Di serie	A richiesta		Di serie	A richiesta
MOTORE			CABINA (continua)		
Motore Cat C1.7 NA (U.S. EPA Tier 4 Final/ EU Stage V)	✓		Cintura di sicurezza retrattile ad alta visibilità (75 mm/3")	✓	
Minimo del motore automatico	✓		Sistema Seat Belt Reminder		✓
Arresto automatico del motore	✓		Appendiabiti	✓	
Sistema automatico di traslazione a due velocità	✓		Portabicchiere	✓	
Separatore acqua/combustibile	✓		Vano portaoggetti	✓	
Sistema automatico della potenza (non disponibile in tutte le regioni)	✓		Lucernaio	✓	
Pompa a pistoni a cilindrata variabile	✓		Perni di montaggio per la parte anteriore	✓	
Impianto idraulico con rilevamento del carico/ ripartizione del flusso	✓		Avvisatore acustico	✓	
IDRAULICA			Luce interna (solo cabina)	✓	
Pompa elettronica Smart Tech	✓		Luce braccio, alogena (non disponibile in tutte le regioni)	✓	
Accumulatore	✓		Luci anteriori a LED		✓
Freno di rotazione automatico	✓		Luci a LED anteriori e posteriori		✓
Tubazioni idrauliche ausiliarie	✓		Luce braccio a LED		✓
Flusso ausiliario a uno e due vie	✓		Tasca portacellulare	✓	
Flusso ausiliario continuo	✓		Specchietti, lato sinistro e lato destro		✓
Scollegamenti rapidi delle tubazioni ausiliarie	✓		Telecamera		✓
CABINA			Radio - Bluetooth®, ausiliari, microfono, USB (solo carica) (solo cabina)		✓
Tettuccio inclinabile o cabina inclinabile	✓		Monitor LCD a colori di nuova generazione (IP66)	✓	
Cabina con climatizzatore		✓	- Indicatori del livello combustibile e della temperatura del liquido di raffreddamento	✓	
Cabina con riscaldamento		✓	- Manutenzione e monitoraggio della macchina	✓	
Protezione superiore ISO 10262:1998 Livello I	✓		- Prestazioni e regolazioni della macchina	✓	
Struttura ROPS - ISO 12117-2:2008	✓		- Codice di sicurezza numerico	✓	
Struttura TOPS - ISO 12117:1997	✓		- Più lingue	✓	
Modalità di controllo carro e lama attraverso i joystick	✓		- Contatore con interruttore Wake Up	✓	
Controllo velocità di traslazione	✓		- Jog Dial (solo cabina)	✓	
Funzione di modifica della configurazione di comando (opzionale in alcune regioni)	✓		Monitor avanzato di nuova generazione		✓
Poggiapolsi regolabili	✓		- Touchscreen		✓
Tappetino lavabile	✓		- Sistema di riferimento cantiere		✓
Pedali di comando marcia e leve manuali	✓		- Possibilità di installare telecamera ad alta definizione (IP68 e IP69K)		✓
Nessun pedale di comando marcia e leva manuale (a richiesta in alcune regioni)		✓	- Codice di sicurezza numerico		✓
Sicurezza della macchina	✓		Cat Grade Advanced 2D (solo cabina)		✓
Chiave standard con codice di accesso	✓		Cat Grade 3D (solo cabina)		✓
Chiave standard con codice di accesso o avviamento facilitato con telecomando		✓	SOTTOCARRO		
Sedile con sospensioni in tessuto (solo cabina)	✓		Cinghia in gomma (larghezza 300 mm/11,8")	✓	
Sedile in vinile con sospensioni (solo tettuccio)	✓		Cingoli in acciaio (larghezza 300 mm/11,8")		✓
Sedile senza sospensioni in vinile (solo tettuccio) (non disponibile in tutte le regioni)		✓	Lama apripista	✓	
Blocco dell'impianto idraulico - Tutti i comandi	✓		Lama apripista con flottaggio	✓	
			Lama angolabile		✓
			Punti di ancoraggio sul telaio del cingolo	✓	

(continua alla pagina seguente)

Miniescavatore 303.5 CR

Attrezzatura di serie e a richiesta (segue)

L'attrezzatura di serie e a richiesta può variare. Per ulteriori informazioni, rivolgetevi al vostro dealer Cat.

	Di serie	A richiesta		Di serie	A richiesta
BRACCIO, AVAMBRACCIO E LEVERAGGI			IMPIANTO ELETTRICO		
Braccio monopezzo (2.400 mm/94,5 pollici)	✓		Batteria 12 volt	✓	
Avambraccio standard (1.260 mm/49,6")	✓		Software (macchina e monitor)	✓	
Avambraccio lungo (1.560 mm/61,4")		✓	Batteria esente da manutenzione	✓	
Predisposizione per pala frontale	✓		Scollegamento della batteria	✓	
Attacco imperniato	✓		Avvisatore acustico	✓	
Attacco manuale a doppio blocco		✓	Presa di alimentazione 12 volt	✓	
Attacco idraulico		✓	Product Link™ PL243 (si applica la normativa)		✓
Predisposizione pinza a pollice (non disponibile in tutte le regioni)	✓		Product Link PL643 (si applica la normativa)		✓
Occhiello di sollevamento certificato (opzionale in alcune regioni)	✓		Allarme di marcia (standard in alcune regioni)		✓
Attrezzatura tra cui attacchi, thumb, benne, trivelle e martelli		✓	PROTEZIONI		
Tubazioni idrauliche ausiliarie secondarie		✓	Protezione anteriore in policarbonato a metà altezza (solo tettuccio)		✓
Tubazioni deviazione benna		✓	Protezione anteriore in policarbonato (ISO 10262 1998 Livello I e EN356 P5A)		✓
Valvola di ritegno di abbassamento del braccio		✓	ALTRO		
Valvola di ritegno di abbassamento dell'avambraccio		✓	Compatibilità con bio-olio		✓
Tubazioni idrauliche ad attacco rapido (non disponibili in tutte le regioni)		✓	Scarico Eco		✓
			Riscaldatore della camicia d'acqua		✓
			Contrappeso leggero (100 kg/221 lb)		✓
			Contrappeso extra (250 kg/551 lb)		✓

Le seguenti informazioni si applicano alla macchina al momento della produzione finale configurata per la vendita nelle regioni coperte nel presente documento. Il contenuto della presente dichiarazione è valido dalla data di emissione; tuttavia, i contenuti relativi alle funzionalità e alle caratteristiche tecniche della macchina sono soggetti a modifiche senza preavviso. Per ulteriori informazioni, consultate il Manuale di funzionamento e manutenzione della macchina.

Per ulteriori informazioni sulla sostenibilità in corso e sui nostri progressi, visitate <https://www.caterpillar.com/en/company/sustainability>.

Motore

- Il motore Cat® C1.7 è conforme agli standard sulle emissioni U.S. EPA Tier 4 Final ed EU Stage V.
 - I motori diesel Cat richiedono l'utilizzo esclusivo di combustibili ULSD (diesel a bassissimo tenore di zolfo, massimo 15 ppm) o ULSD miscelati ai seguenti combustibili** a bassa intensità di carbonio:
 - ✓ Biodiesel fino al 20% (FAME, fatty acid methyl ester)
 - ✓ Combustibili diesel 100% rinnovabili, HVO (hydrogenated vegetable oil, olio vegetale idrogenato)* e GTL (gas-liquido)
- Per un'applicazione corretta, fate riferimento alle linee guida. Per i dettagli, rivolgetevi al vostro dealer Cat o fate riferimento a "Raccomandazioni sui fluidi per le macchine Caterpillar" (SLBU6250).
- *I motori senza dispositivi post-trattamento possono utilizzare miscele superiori, compreso il biodiesel fino al 100% (per l'uso di miscele superiori al 20% di biodiesel, consultate il dealer Cat locale).*
- **Le emissioni di gas serra dallo scarico dei combustibili a minore intensità di carbonio sono essenzialmente uguali a quelle dei combustibili tradizionali.*

Climatizzazione

- L'impianto di climatizzazione su questa macchina contiene gas refrigerante fluorurato a effetto serra R134a (potenziale di riscaldamento globale = 1.430). L'impianto contiene 1,0 kg (2,2 lb) di refrigerante con un equivalente di CO₂ di 1,430 tonnellate metriche (1,576 ton).

Vernice

- In base alle migliori conoscenze disponibili, la concentrazione massima consentita, misurata in ppm, dei seguenti metalli pesanti presenti nella vernice, è:
 - Bario < 0,01%
 - Cadmio < 0,01%
 - Cromo < 0,01%
 - Piombo < 0,01%

Prestazioni acustiche

Pressione sonora sull'operatore* di 78 dB(A) (ISO 6396:2008)
 Livello di potenza sonora esterna** 94 dB(A) (ISO 6395:2008)

*I livelli di pressione sonora sull'operatore dinamici dichiarati in conformità alla norma ISO 6396:2008. Misurazioni eseguite con gli sportelli e i finestrini della cabina chiusi.

**Il livello di potenza sonora indicato per le configurazioni con marchio CE misurato secondo le procedure di prova e le condizioni specificate nella direttiva 2000/14/CE.

Oli e liquidi

- L'industria Caterpillar è piena di liquidi di raffreddamento a base di glicole etilenico. I liquidi di raffreddamento Cat DEAC (antigelo/liquido di raffreddamento motore diesel) e i liquidi di raffreddamento a lunga durata (ELC) Cat possono essere riciclati. Per ulteriori informazioni, rivolgetevi al vostro dealer Cat.
- Cat Bio HYDO™ Advanced è un olio idraulico biodegradabile approvato da EU Ecolabel.
- È probabile che siano presenti liquidi aggiuntivi, consultate il Manuale di funzionamento e manutenzione o la Guida all'applicazione e all'installazione per consigli completi sui liquidi e intervalli di manutenzione.

Funzionalità e tecnologie

- Le seguenti caratteristiche e tecnologie possono contribuire al risparmio di combustibile e/o alla riduzione del carbonio. Le funzionalità possono variare. Per ulteriori informazioni, rivolgetevi al vostro dealer Cat.
 - Gli impianti idraulici avanzati bilanciano potenza ed efficienza
 - Il sistema di potenza a richiesta offre la massima efficienza e potenza secondo le necessità e non richiede l'intervento dell'operatore
 - Minimo automatico e arresto automatico del motore
 - Gli intervalli di manutenzione estesi riducono il consumo di liquidi e del filtro
 - Aggiornamento flash remoto e risoluzione dei problemi remota (se in dotazione)
 - Cat Grade con Advanced 2D e 3D migliora l'efficienza dell'operatore riducendo al minimo il consumo di combustibile (se in dotazione)

Riciclaggio

- I materiali inclusi nelle macchine sono categorizzati come segue con una percentuale di peso approssimativa. A causa delle variazioni delle configurazioni del prodotto, i seguenti valori nella tabella potrebbero subire delle variazioni.

Tipo di materiale	Percentuale in peso
Acciaio	65,26%
Ferro	13,07%
Gomma	8,59%
Altro	3,04%
Metallo non ferroso	2,93%
Plastica	2,67%
Liquido	2,35%
Non categorizzato	0,85%
Metallo misto e non-metallo	0,68%
Metallo misto	0,54%
Non-metallo misto	0,02%
Totale	100%

- Una macchina con un tasso di riciclabilità più elevato garantirà un uso più efficiente di risorse naturali preziose e migliorerà il valore di fine vita del prodotto. Secondo la norma ISO 16714:2008 (Macchine movimento terra - Riciclabilità e recuperabilità - Terminologia e metodo di calcolo), il tasso di riciclabilità è definito come percentuale in massa (frazione di massa in percentuale) della nuova macchina potenzialmente riciclabile, riutilizzabile o entrambi. Tutte le parti della distinta materiali vengono valutate per tipo di componente in base a un elenco di componenti definiti dagli standard ISO 16714:2008 e Japan CEMA (Construction Equipment Manufacturers Association). Le parti rimanenti vengono ulteriormente valutate per la riciclabilità in base al tipo di materiale. A causa delle variazioni delle configurazioni del prodotto, i seguenti valori nella tabella potrebbero subire delle variazioni.

Riciclabilità - 95%

- I dati forniti sopra si basano sulla configurazione del prodotto come fornito dal singolo gruppo di prodotti.

Miniescavatore 303.5 CR

Per informazioni complete sui prodotti Cat, i servizi dei dealer e le soluzioni per il settore, visitate il sito Web all'indirizzo www.cat.com.

© 2024 Caterpillar
Tutti i diritti riservati

Materiali e caratteristiche tecniche sono soggetti a variazione senza obbligo di preavviso. Le macchine illustrate nelle foto possono comprendere attrezzature aggiuntive. Consultate il dealer Cat per informazioni sulle opzioni disponibili.

CAT, CATERPILLAR, LET'S DO THE WORK, i rispettivi loghi, "Caterpillar Corporate Yellow", i marchi "Power Edge" e Cat "Modern Hex" nonché le identità dei prodotti qui usati sono marchi di fabbrica di Caterpillar e non possono essere usati senza permesso.

ALHQ8351-02 (03-2024)
Sostituisce ALHQ8351-01
Numero di fabbricazione: 07A
(Global excluding
China and Japan)

