



Cat[®]

302.7 CR

(MIT LAUFWERK MIT SPURVERSTELLUNG)

MINIBAGGER

MERKMALE:

Der Cat[®]-Minibagger 302.7 CR ist kompakt, leistungsstark und in vielen Anwendungsbereichen einsetzbar.

KOMFORT FÜR DEN GANZEN TAG

- Wählen Sie entweder einen offenen Fahrstand mit Schutzdach oder ein druckbelüftetes Fahrerhaus, das mit Klimaanlage, einstellbaren Handgelenkstützen und optionaler Sitzfederung ausgestattet werden kann, sodass Sie den ganzen Tag komfortabel arbeiten können.

EINFACH ZU BEDIENEN

- Die Bedienelemente sind einfach in der Handhabung, und der intuitive LCD-Monitor der nächsten Generation bietet leicht verständliche Maschineninformationen. Auch ein moderner Touchscreen-Monitor ist erhältlich.

JOYSTICK-LENKUNG

- Dank der Cat-Joystick-Lenkung ist das Manövrieren am Einsatzort nun noch einfacher. Wechseln Sie bei Bedarf von der herkömmlichen Fahrsteuerung mit Hebeln und Pedalen zur Joystick-Steuerung für Maschine und Schild. Sie haben den Vorteil des geringeren Aufwandes und der verbesserten Steuerung nun in Ihrer Hand!

GROSSE LEISTUNG IN KOMPAKTBAUWEISE

- Eine hohe Hub- und Grableistung trägt dazu bei, dass Sie die Arbeit noch schneller erledigen können. Der kompakte Radius und der einziehbare Unterwagen ermöglichen Ihnen den Zugang und die Arbeit in den engsten Bereichen. Dig-to-Blade- und Planierschild-Schwimmfunktionen ermöglichen eine einfache Reinigung.

SICHERHEIT AM EINSATZORT

- Ihre Sicherheit hat für uns höchste Priorität. Der Cat-Minibagger ist so ausgelegt, dass Ihre Arbeitssicherheit erhöht wird. Arbeitsscheinwerfer und ein fluoreszierender Sicherheitsgurt mit optionalem Sicherheitsgurt-Mahnsystem sind nur paar der Sicherheitsfunktionen, die wir in die Maschine integriert haben.

EINFACHE WARTUNG FÜR WENIGER AUSFALLZEITEN

- Der Cat-Minibagger lässt sich schnell und mühelos warten. Tägliche Wartungspunkte sind vom Boden aus leicht zugänglich, dank gruppierter Wartungsstellen und robuster Wartungsklappen. Kabine bzw. offener Fahrstand mit Schutzdach sind kippbar, sodass Sie an zusätzliche Wartungsbereiche gelangen, wenn dies erforderlich ist.

NIEDRIGERE BETRIEBSKOSTEN

- Ausgestattet mit Funktionen wie automatischer Drehzahlabsenkung und Motorabschaltung sowie effizienter Hydraulik mit Verstellpumpe wurde der Cat-Minibagger unter Berücksichtigung Ihrer Betriebskostensenkung entwickelt.

UNÜBERTROFFENER HÄNDLERSERVICE

- Ihr Cat-Händler hilft Ihnen dabei, Ihre Geschäftsziele erreichen. Von der Bereitstellung von Ausrüstungslösungen über Fahrerschulungen bis hin zum Technikerservice – Ihr Cat-Händler steht immer an Ihrer Seite.

Minibagger 302.7 CR

Technische Daten

Motor

| | | |
|-----------------------|-----------------|----------------------|
| Motormodell | Cat® C1.1 Turbo | |
| Nennleistung | | |
| ISO 9249, 80/1269/EWG | 17,6 kW | 23,6 hp |
| Motorleistung | | |
| ISO 14396 | 18,4 kW | 24,7 hp |
| Bohrung | 77,0 mm | 3,0" |
| Hub | 81,0 mm | 3,2" |
| Hubraum | 1,1 l | 69,0 in ³ |

- Erfüllt die Emissionsnormen EPA Tier 4 Final (USA) und Stufe V (EU).
- Die angegebene Leistung wird gemäß der zum Fabrikationszeitpunkt gültigen Norm ermittelt.
- Die angegebene Nutzleistung ist die Leistung, die am Schwungrad zur Verfügung steht, wenn der Motor mit der Nenndrehzahl von 2400 U/min läuft und der Motor mit dem werkseitig konfigurierten Gebläse, Lufteinlasssystem, Auspuffsystem und der Lichtmaschine bei minimaler Lichtmaschinenlast eingebaut ist.

Gewichte

| | | |
|---|---------|---------|
| Minimales Einsatzgewicht mit offenem Fahrstand mit Schutzdach* | 3110 kg | 6858 lb |
| Maximales Einsatzgewicht mit offenem Fahrstand mit Schutzdach** | 3540 kg | 7806 lb |
| Minimales Einsatzgewicht mit Fahrerkabine* | 3235 kg | 7133 lb |
| Maximales Einsatzgewicht mit Fahrerkabine** | 3660 kg | 8070 lb |
| EU: Gewicht CE-Schild mit offenem Fahrstand mit Schutzdach*** | 3250 kg | 7165 lb |
| EU: Gewicht CE-Schild mit Fahrerkabine*** | 3350 kg | 7385 lb |

*Das Minimalgewicht basiert auf der Konfiguration mit Gummiketten, Fahrer, vollem Kraftstofftank, Standardstiel, Schild, Löffel und ohne zusätzliches Kontergewicht.

**Maximalgewicht basiert auf Konfiguration mit Stahlketten, mit Fahrer, vollem Kraftstofftank, langem Stiel, Schild, ohne Löffel und mit zusätzlichem Kontergewicht.

***Gewicht CE-Schild basiert auf der gängigsten EU-Konfiguration. Mit 75 kg (165 lb) schwerem Fahrer, Kontergewicht (100 kg/221 lb) und vollem Kraftstofftank; ohne Löffel.

Gewichtszunahme ab minimaler Konfiguration

| | | |
|------------------------|--------|--------|
| Fahrerkabine | 125 kg | 276 lb |
| Kontergewicht (leicht) | 100 kg | 221 lb |
| Kontergewicht (Zusatz) | 250 kg | 551 lb |
| Langer Stiel | 15 kg | 33 lb |
| Stahlketten | 100 kg | 221 lb |

Fahrsystem

| | | |
|--|----------|----------|
| Fahrgeschwindigkeit – hoch | 4,5 km/h | 2,8 mph |
| Fahrgeschwindigkeit – niedrig | 2,6 km/h | 1,6 mph |
| Maximale Traktionskraft – hohe Geschwindigkeit | 17,7 kN | 3979 lbf |
| Maximale Traktionskraft – niedrige Geschwindigkeit | 31,2 kN | 7014 lbf |
| Bodendruck – Minimalgewicht | 26,5 kPa | 3,8 psi |
| Bodendruck – Maximalgewicht | 31,2 kPa | 4,5 psi |
| Steigfähigkeit (maximal) | 30 Grad | |

Füllmengen

| | | |
|-----------------|--------|---------------|
| Kühlsystem | 4,0 l | 1,1 US-Gall. |
| Motoröl | 4,0 l | 1,1 US-Gall. |
| Kraftstofftank | 45,0 l | 11,9 US-Gall. |
| Hydrauliktank | 18,0 l | 4,8 Gall. |
| Hydrauliksystem | 35,0 l | 9,2 US-Gall. |

Hydrauliksystem

| | | |
|--|-----------|------------------|
| Load-Sensing-Hydraulik mit Kolbenverstellpumpe | | |
| Pumpenförderstrom bei 2400/min | 100 l/min | 26 US-Gall./min |
| Betriebsdruck – Arbeitsausrüstung | 245 bar | 3553 psi |
| Betriebsdruck – Fahren | 245 bar | 3553 psi |
| Betriebsdruck – Schwenken | 176 bar | 2553 psi |
| Zusatzkreis – primär | | |
| Durchfluss* | 65 l/min | 17 US-Gall./min |
| Druck* | 245 bar | 3553 psi |
| Zusatzkreis – sekundär | | |
| Durchfluss* | 25 l/min | 7,0 US-Gall./min |
| Druck* | 245 bar | 3553 psi |
| Grabkraft – Stiel (Standard) | 13,8 kN | 3102 lbf |
| Grabkraft – Stiel (lang) | 12,3 kN | 2765 lbf |
| Grabkraft – Löffel | 23,3 kN | 5238 lbf |

*Durchfluss und Druck sind nicht kombinierbar. Unter Belastung, wenn der Durchfluss steigt, sinkt der Druck.

Schwenksystem

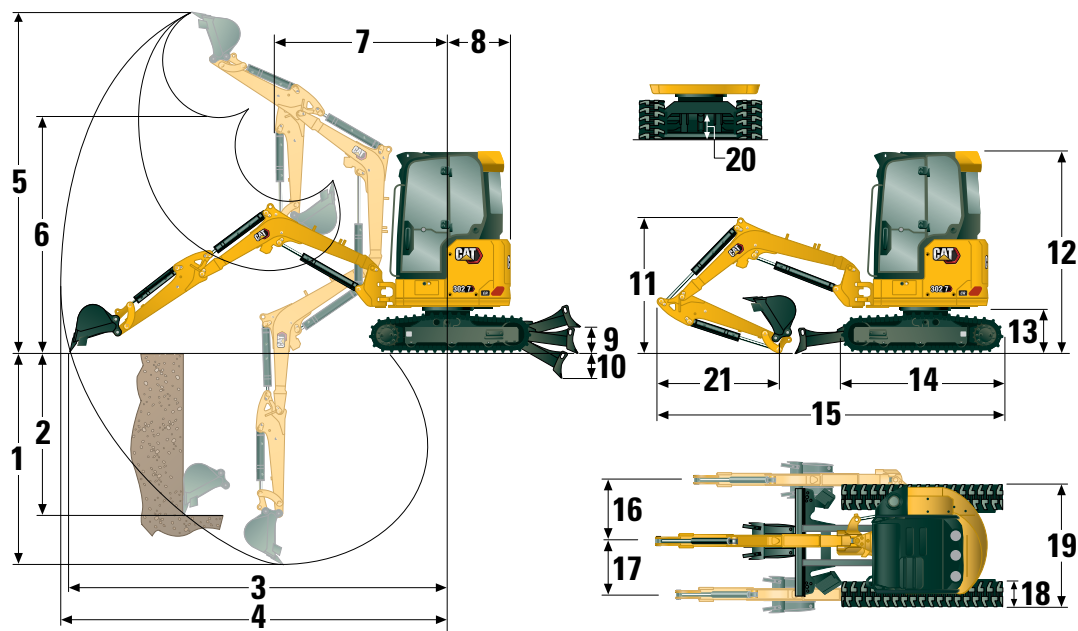
| | |
|-------------------------------------|---------|
| Schwenkgeschwindigkeit der Maschine | 9,0/min |
| Auslegerschwenkwinkel – Links | 75 Grad |
| Auslegerschwenkwinkel – Rechts | 50 Grad |

Schild

| | | |
|----------------------|---------|-------|
| Breite (ausgefahren) | 1780 mm | 70,1" |
| Höhe | 350 mm | 13,8" |

Zertifizierung – Fahrerkabine und Fahrerschutzdach

| | |
|---|--------------------------|
| Überrollschutzaufbau (ROPS, Roll Over Protective Structure) | ISO 12117-2:2008 |
| Umsturzvorrichtung (TOPS, Tip Over Protective Structure) | ISO 12117:1997 |
| Dachschutz | ISO 10262:1998 (Level I) |



Abmessungen

| | Standardstiel | Langer Stiel |
|---|------------------|--------------------|
| 1 Grabtiefe | 2450 mm (96,5") | 2650 mm (104,3 in) |
| 2 Vertikalwand | 1810 mm (71,3") | 1990 mm (78,3") |
| 3 Maximale Reichweite auf Standebene | 4500 mm (177,2") | 4690 mm (184,6") |
| 4 Maximale Reichweite | 4660 mm (183,5") | 4850 mm (190,9") |
| 5 Maximale Abtragshöhe | 4270 mm (168,1") | 4390 mm (172,8") |
| 6 Maximale Ausschütthöhe | 3010 mm (118,5") | 3130 mm (123,2") |
| 7 Reichweite bei eingefahrenem Ausleger | 1710 mm (67,3") | 1730 mm (68,1") |
| 8 Heckschwenkradius | | |
| ohne Kontergewicht | 775 mm (30,5") | 775 mm (30,5") |
| mit Kontergewicht (leicht) | 845 mm (33,3") | 845 mm (33,3") |
| mit Kontergewicht (Zusatz) | 890 mm (35,0") | 890 mm (35,0") |
| 9 Maximale Schildhöhe | 395 mm (15,6") | 395 mm (15,6") |
| 10 Maximale Schildtiefe | 520 mm (20,5") | 520 mm (20,5") |
| 11 Auslegerhöhe in Transportstellung | 1530 mm (60,2") | 1620 mm (63,8") |
| 12 Gesamttransporthöhe | 2530 mm (99,6") | 2530 mm (99,6") |
| 13 Drehkranzlagerhöhe | 620 mm (24,4") | 620 mm (24,4") |
| 14 Gesamtlänge des Laufwerks | 2220 mm (87,4") | 2220 mm (87,4") |
| 15 Transportlänge insgesamt† | 4350 mm (171,3") | 4390 mm (172,8") |
| 16 Auslegerschwenkwinkel rechts | 830 mm (32,7") | 830 mm (32,7") |
| 17 Auslegerschwenkwinkel links | 605 mm (23,8") | 605 mm (23,8") |
| 18 Laufband-/Bodenplattenbreite | 300 mm (11,8 in) | 300 mm (11,8 in) |
| 19 Spurweite | | |
| Eingefahren | 1355 mm (53,3") | 1355 mm (53,3") |
| Ausgefahren | 1780 mm (70,1") | 1780 mm (70,1") |
| 20 Bodenfreiheit | 210 mm (8,3") | 210 mm (8,3") |
| 21 Stiellänge | 1060 mm (41,7") | 1260 mm (49,6 in) |

†Die Transportlänge insgesamt ist von der Schildposition während des Transports abhängig.

Minibagger 302.7 CR

Fahrerkabine

| Traglasten – minimale Konfiguration | | | Anschlagpunktradius 2 m (6,6 ft) | | | Anschlagpunktradius 3 m (9,8") | | | Anschlagpunktradius (maximal) | | | m (') |
|-------------------------------------|---------------|---------|----------------------------------|------------------|-----------------|--------------------------------|------------------|----------------|-------------------------------|------------------|---------------|-------------|
| | | | Frontauslage | | | Frontauslage | | | Frontauslage | | | |
| | | | Schild abgeseckt | Schild angehoben | Seitenauslage | Schild abgeseckt | Schild angehoben | Seitenauslage | Schild abgeseckt | Schild angehoben | Seitenauslage | |
| 3 m (9,8') | Standardstiel | kg (lb) | | | * 768 (* 1693) | 759 (1673) | 763 (1682) | * 470 (* 1036) | * 470 (* 1036) | * 470 (* 1036) | 3,30 (10,8) | |
| | Langer Stiel | kg (lb) | | | | | | * 377 (* 831) | * 377 (* 831) | * 377 (* 831) | 3,54 (11,6) | |
| 2 m (6,6 ft) | Standardstiel | kg (lb) | | | * 876 (* 1931) | 743 (1638) | 748 (1649) | * 426 (* 939) | * 426 (* 939) | * 426 (* 939) | 3,86 (12,7) | |
| | Langer Stiel | kg (lb) | | | * 787 (* 1735) | 744 (1640) | 748 (1649) | * 346 (* 763) | * 346 (* 763) | * 346 (* 763) | 4,06 (13,3) | |
| 1 m (3,3') | Standardstiel | kg (lb) | | | * 1152 (* 2540) | 707 (1559) | 712 (1570) | * 443 (* 977) | * 443 (* 977) | * 443 (* 977) | 4,03 (13,2) | |
| | Langer Stiel | kg (lb) | | | * 1084 (* 2390) | 703 (1550) | 708 (1561) | * 359 (* 791) | * 359 (* 791) | * 359 (* 791) | 4,22 (13,8) | |
| 0 m (0') | Standardstiel | kg (lb) | * 1194 (* 2632) | * 1194 (* 2632) | * 1194 (* 2632) | * 1290 (* 2844) | 683 (1506) | 689 (1519) | * 525 (* 1157) | 478 (1054) | 486 (1071) | 3,85 (12,6) |
| | Langer Stiel | kg (lb) | * 1189 (* 2621) | * 1189 (* 2621) | * 1189 (* 2621) | * 1270 (* 2800) | 674 (1486) | 680 (1499) | * 419 (* 924) | * 419 (* 924) | * 419 (* 924) | 4,05 (13,3) |

Mindestgewicht beinhaltet Fahrerkabine, Gummiketten, kein zusätzliches Kontergewicht, Fahrer, vollen Kraftstofftank und Polterschild schar

| Traglasten – maximale Konfiguration | | | Anschlagpunktradius 2 m (6,6 ft) | | | Anschlagpunktradius 3 m (9,8") | | | Anschlagpunktradius (maximal) | | | m (ft) |
|-------------------------------------|---------------|---------|----------------------------------|------------------|-----------------|--------------------------------|------------------|----------------|-------------------------------|------------------|---------------|-------------|
| | | | Frontauslage | | | Frontauslage | | | Frontauslage | | | |
| | | | Schild abgeseckt | Schild angehoben | Seitenauslage | Schild abgeseckt | Schild angehoben | Seitenauslage | Schild abgeseckt | Schild angehoben | Seitenauslage | |
| 3 m (9,8 ft) | Standardstiel | kg (lb) | | | * 768 (* 1693) | * 768 (* 1693) | * 768 (* 1693) | * 470 (* 1036) | * 470 (* 1036) | * 470 (* 1036) | 3,30 (10,8) | |
| | Langer Stiel | kg (lb) | | | | | | * 377 (* 831) | * 377 (* 831) | * 377 (* 831) | 3,54 (11,6) | |
| 2 m (6,6 ft) | Standardstiel | kg (lb) | | | * 876 (* 1931) | * 876 (* 1931) | 871 (1920) | * 426 (* 939) | * 426 (* 939) | * 426 (* 939) | 3,86 (12,7) | |
| | Langer Stiel | kg (lb) | | | * 787 (* 1735) | * 787 (* 1735) | * 787 (* 1735) | * 346 (* 763) | * 346 (* 763) | * 346 (* 763) | 4,06 (13,3) | |
| 1 m (3,3 ft) | Standardstiel | kg (lb) | | | * 1152 (* 2540) | 903 (1991) | 836 (1843) | * 443 (* 977) | * 443 (* 977) | * 443 (* 977) | 4,03 (13,2) | |
| | Langer Stiel | kg (lb) | | | * 1084 (* 2390) | 900 (1984) | 832 (1834) | * 359 (* 791) | * 359 (* 791) | * 359 (* 791) | 4,22 (13,8) | |
| 0 m (0 ft) | Standardstiel | kg (lb) | * 1194 (* 2632) | * 1194 (* 2632) | * 1194 (* 2632) | * 1290 (* 2844) | 880 (1940) | 813 (1792) | * 525 (* 1157) | * 525 (* 1157) | 486 (1071) | 3,85 (12,6) |
| | Langer Stiel | kg (lb) | * 1189 (* 2621) | * 1189 (* 2621) | * 1189 (* 2621) | * 1270 (* 2800) | 871 (1920) | 804 (1773) | * 419 (* 924) | * 419 (* 924) | * 419 (* 924) | 4,05 (13,3) |

Maximalgewicht beinhaltet Fahrerkabine, Stahlketten, zusätzliches Kontergewicht, Fahrer, vollen Kraftstofftank und Schild.

Offener Fahrstand mit Schutzdach

| Traglasten – minimale Konfiguration | | | Anschlagpunktradius 2 m (6,6 ft) | | | Anschlagpunktradius 3 m (9,8") | | | Anschlagpunktradius (maximal) | | | m (ft) |
|-------------------------------------|---------------|---------|----------------------------------|------------------|-----------------|--------------------------------|------------------|----------------|-------------------------------|------------------|---------------|-------------|
| | | | Frontauslage | | | Frontauslage | | | Frontauslage | | | |
| | | | Schild abgeseckt | Schild angehoben | Seitenauslage | Schild abgeseckt | Schild angehoben | Seitenauslage | Schild abgeseckt | Schild angehoben | Seitenauslage | |
| 3 m (9,8 ft) | Standardstiel | kg (lb) | | | * 768 (* 1693) | 724 (1596) | 732 (1614) | * 470 (* 1036) | * 470 (* 1036) | * 470 (* 1036) | 3,30 (10,8) | |
| | Langer Stiel | kg (lb) | | | | | | * 377 (* 831) | * 377 (* 831) | * 377 (* 831) | 3,54 (11,6) | |
| 2 m (6,6 ft) | Standardstiel | kg (lb) | | | * 876 (* 1931) | 709 (1563) | 717 (1581) | * 426 (* 939) | * 426 (* 939) | * 426 (* 939) | 3,86 (12,7) | |
| | Langer Stiel | kg (lb) | | | * 787 (* 1735) | 709 (1563) | 717 (1581) | * 346 (* 763) | * 346 (* 763) | * 346 (* 763) | 4,06 (13,3) | |
| 1 m (3,3 ft) | Standardstiel | kg (lb) | | | * 1152 (* 2540) | 672 (1482) | 681 (1501) | * 443 (* 977) | * 443 (950) | 442 (974) | 4,03 (13,2) | |
| | Langer Stiel | kg (lb) | | | * 1084 (* 2390) | 668 (1473) | 677 (1493) | * 359 (* 791) | * 359 (* 791) | * 359 (* 791) | 4,22 (13,8) | |
| 0 m (0 ft) | Standardstiel | kg (lb) | * 1194 (* 2632) | * 1194 (* 2632) | * 1194 (* 2632) | * 1290 (* 2844) | 648 (1429) | 657 (1448) | * 525 (* 1157) | 453 (999) | 464 (1023) | 3,85 (12,6) |
| | Langer Stiel | kg (lb) | * 1189 (* 2621) | * 1189 (* 2621) | * 1189 (* 2621) | * 1270 (* 2800) | 639 (1409) | 648 (1429) | * 419 (* 924) | 413 (911) | * 419 (* 924) | 4,05 (13,3) |

Mindestgewicht beinhaltet offenen Fahrstand mit Schutzdach, Gummiketten, kein zusätzliches Kontergewicht, Fahrer, vollen Kraftstofftank und Polterschild schar

| Traglasten – maximale Konfiguration | | | Anschlagpunktradius 2 m (6,6 ft) | | | Anschlagpunktradius 3 m (9,8") | | | Anschlagpunktradius (maximal) | | | m (ft) |
|-------------------------------------|---------------|---------|----------------------------------|------------------|-----------------|--------------------------------|------------------|----------------|-------------------------------|------------------|---------------|-------------|
| | | | Frontauslage | | | Frontauslage | | | Frontauslage | | | |
| | | | Schild abgeseckt | Schild angehoben | Seitenauslage | Schild abgeseckt | Schild angehoben | Seitenauslage | Schild abgeseckt | Schild angehoben | Seitenauslage | |
| 3 m (9,8 ft) | Standardstiel | kg (lb) | | | * 768 (* 1693) | * 768 (* 1693) | 768 (1693) | * 470 (* 1036) | * 470 (* 1036) | * 470 (* 1036) | 3,30 (10,8) | |
| | Langer Stiel | kg (lb) | | | | | | * 377 (* 831) | * 377 (* 831) | * 377 (* 831) | 3,54 (11,6) | |
| 2 m (6,6 ft) | Standardstiel | kg (lb) | | | * 876 (* 1931) | * 876 (* 1931) | 842 (1856) | * 426 (* 939) | * 426 (* 939) | * 426 (* 939) | 3,86 (12,7) | |
| | Langer Stiel | kg (lb) | | | * 787 (* 1735) | * 787 (* 1735) | * 787 (* 1735) | * 346 (* 763) | * 346 (* 763) | * 346 (* 763) | 4,06 (13,3) | |
| 1 m (3,3 ft) | Standardstiel | kg (lb) | | | * 1152 (* 2540) | 869 (1916) | 807 (1779) | * 443 (* 977) | * 443 (* 977) | * 443 (* 977) | 4,03 (13,2) | |
| | Langer Stiel | kg (lb) | | | * 1084 (* 2390) | 865 (1907) | 803 (1770) | * 359 (* 791) | * 359 (* 791) | * 359 (* 791) | 4,22 (13,8) | |
| 0 m (0 ft) | Standardstiel | kg (lb) | * 1194 (* 2632) | * 1194 (* 2632) | * 1194 (* 2632) | * 1290 (* 2844) | 845 (1863) | 784 (1728) | * 525 (* 1157) | * 525 (* 1157) | 486 (1071) | 3,85 (12,6) |
| | Langer Stiel | kg (lb) | * 1189 (* 2621) | * 1189 (* 2621) | * 1189 (* 2621) | * 1270 (* 2800) | 836 (1843) | 775 (1709) | * 419 (* 924) | * 419 (* 924) | * 419 (* 924) | 4,05 (13,3) |

Maximalgewicht beinhaltet offenen Fahrstand mit Schutzdach, Stahlketten, zusätzliches Kontergewicht, Fahrer, vollen Kraftstofftank und Schild

* Die angegebenen Nennlasten entsprechen der Norm ISO 10567:2007 für die Traglast von Hydraulikbaggern und betragen maximal 87 % der hydraulischen Traglast oder 75 % der Kipplast. Das Gewicht des Löffels ist in dieser Tabelle nicht enthalten. Die Traglasten beziehen sich jeweils auf den Standardstiel.

Standard- und Sonderausrüstung

Die Standard- und Sonderausrüstung kann variieren. Weitere Informationen erhalten Sie bei Ihrem Cat-Händler.

| | Standard | Optional | | Standard | Optional |
|--|----------|----------|--|----------|----------|
| MOTOR | | | ARBEITSUMGEBUNG (Fortsetzung) | | |
| Cat-Turbomotor C1.1 (EPA Tier 4 Final [USA]/ Stufe V [EU]) | ✓ | | Sicherheitsgurt mit hoher Sichtbarkeit (75 mm/3 in) | ✓ | |
| Automatischer Motorleerlauf | ✓ | | Sicherheitsgurt-Mahnsystem | | ✓ |
| Automatische Motorabschaltung | ✓ | | Kleiderhaken | ✓ | |
| Automatische Fahrfunktion mit zwei Fahrstufen | ✓ | | Getränkehalter | ✓ | |
| Kraftstoff-Wasserabscheider | ✓ | | Aufbewahrungsfach | ✓ | |
| Drehzahlerhöhung für Zusatzfunktionen (nicht in allen Regionen erhältlich) | ✓ | | Dachfenster | ✓ | |
| Kolbenverstellpumpe | ✓ | | Befestigungen für Vorderseite | ✓ | |
| Load-Sensing-/Flow-Sharing-Hydraulik | ✓ | | Signal-/Warnhorn | ✓ | |
| HYDRAULIK | | | Innenleuchte (nur Fahrerkabine) | ✓ | |
| Elektronische Smart Tech-Pumpe | ✓ | | Auslegerscheinwerfer, Halogen (nicht in allen Regionen verfügbar) | ✓ | |
| Druckspeicher | ✓ | | LED-Leuchten vorn | | ✓ |
| Automatische Schwenkbremse | ✓ | | LED-Leuchten vorn und hinten | | ✓ |
| Zusatzhydraulikleitungen | ✓ | | LED-Auslegerscheinwerfer | | ✓ |
| Ein- und Zwei-Wege-Zusatzhydraulik | ✓ | | Ablagefach für Mobiltelefon | ✓ | |
| Kontinuierlicher Zusatzstrom | ✓ | | Spiegel, links und rechts | | ✓ |
| Schnellverschlüsse für Zusatzleitungen | ✓ | | Radio – Bluetooth®, AUX, Mikrofon, USB (nur zum Aufladen) (nur Fahrerkabine) | | ✓ |
| ARBEITSUMGEBUNG | | | Serienmäßiger LCD-Farbmonitor der nächsten Generation (IP66) | ✓ | |
| Kippbarer offener Fahrstand mit Schutzdach oder kippbare Fahrerkabine | ✓ | | – Kraftstoffstand- und Kühlmitteltemperaturanzeigen | ✓ | |
| Fahrerkabine mit Klimaanlage | | ✓ | – Wartung und Überwachung der Maschine | ✓ | |
| Fahrerkabine mit Heizung | | ✓ | – Leistung und Einstellungen der Maschine | ✓ | |
| Dachschutz – ISO 10262:1998, Level I | ✓ | | – Wegfahrsperrung mit PIN | ✓ | |
| ROPS – ISO 12117-2:2008 | ✓ | | – Mehrere Sprachen | ✓ | |
| TOPS – ISO 12117:1997 | ✓ | | – Stundenzähler mit Alarmfunktion | ✓ | |
| Joystick-Lenkung der nächsten Generation | ✓ | | – Tippwählschalter (nur Fahrerkabine) | ✓ | |
| Fahrgeschwindigkeitsregelung | ✓ | | Moderner Monitor der nächsten Generation | | ✓ |
| Steuerschema-Umschalter (optional in einigen Regionen) | ✓ | | – Touchscreen | | ✓ |
| Einstellbare Handgelenkstützen | ✓ | | – Lagereferenzsystem | | ✓ |
| Waschbare Bodenmatte | ✓ | | – Geeignet für hochauflösende Kameras (IP68 und IP69K) | | ✓ |
| Fahrpedale und Handhebel | ✓ | | – Wegfahrsperrung mit PIN | | ✓ |
| Ohne Fahrpedale und Handhebel (optional in einigen Regionen) | | ✓ | LAUFWERK | | |
| Maschinensicherung | ✓ | | Laufwerk mit Spurverstellung | | ✓ |
| Serienmäßiger Schlüssel mit PIN-Code | ✓ | | Gummikette (300 mm/11,8 in breit) | ✓ | |
| Push-to-Start mit Schlüsselanhänger/ PIN-Code | | ✓ | Stahlkette (300 mm/11,8 in breit) | | ✓ |
| Gefederter Sitz mit Textilbezug (nur bei Fahrerkabine) | ✓ | | Planierschild | ✓ | |
| Gefederter Sitz mit Vinylbezug (nur bei offenem Fahrstand mit Schutzdach) | ✓ | | Planierschild mit Schwimmfunktion | ✓ | |
| Ungefederter Sitz mit Vinylbezug (nur offener Fahrstand mit Schutzdach) (nicht in allen Regionen erhältlich) | | ✓ | Zurrgurte am Laufrollenrahmen | ✓ | |
| Hydrauliksperrung – alle Bedienelemente | ✓ | | | | |

(Forts. nächste Seite)

Minibagger 302.7 CR

Standard- und Sonderausrüstung (Fortsetzung)

Die Standard- und Sonderausrüstung kann variieren. Weitere Informationen erhalten Sie bei Ihrem Cat-Händler.

| | Standard | Optional | | Standard | Optional |
|---|----------|----------|--|----------|----------|
| AUSLEGER, STIEL UND UMLENKMECHANISMUS | | | ELEKTRIK | | |
| Monoblockausleger (2085 mm/82,1") | ✓ | | 12-Volt-Batterie | ✓ | |
| Standardstiel (1060 mm/41,7") | ✓ | | Software (Maschine und Monitor) | ✓ | |
| Langer Stiel (1260 mm/49,6") | | ✓ | Wartungsfreie Batterie | ✓ | |
| Geeignet für Ladeschaufel | ✓ | | Batterietrennung sperren/beschildern | ✓ | |
| Bolzenaufhängung | ✓ | | Signal-/Warnhorn | ✓ | |
| Manuelle Kupplung mit Doppelverriegelung | | ✓ | 12-Volt-Steckdose | ✓ | |
| Vorbereitung für Löffelgreifer (nicht in allen Regionen verfügbar) | ✓ | | Product Link™ PL243 (Ausführungsbestimmungen gelten) | | ✓ |
| Zertifizierte Huböse (optional in einigen Regionen) | ✓ | | Product Link PLE643 (Ausführungsbestimmungen gelten) | | ✓ |
| Anbaugeräte einschließlich Kupplungen, Löffelgreifern, Löffeln, Förderschnecken und Hämmern | | ✓ | Fahralarm (Standard in manchen Regionen) | | ✓ |
| Zweite Zusatzhydraulikleitungen | | ✓ | SCHUTZVORRICHTUNGEN | | |
| Schaufel-Umlenkleitung | | ✓ | Halbohohe Polycarbonat-Frontschuttscheibe (nur bei offenem Fahrstand mit Schutzdach) | | ✓ |
| Auslegerabsenksteuerventil (Standard in Europa) | | ✓ | Polycarbonat-Frontschuttscheibe (ISO 10262:1998 Level I und EN356 P5A) | | ✓ |
| Stielrohrbruchsicherung (Standard in Europa) | | ✓ | SONSTIGES | | |
| Hydraulikleitungen für Schnellwechsler (nicht in allen Regionen erhältlich) | | ✓ | Bioölfähig | | ✓ |
| | | | Öko-Ablass | | ✓ |
| | | | Kühlwassermantelheizung | | ✓ |
| | | | Leichtes Kontergewicht (100 kg/221 lb) | | ✓ |
| | | | Zusätzliches Kontergewicht (250 kg/551 lb) | | ✓ |

302.7 CR (mit Laufwerk mit Spurverstellung) – Umwelterklärung

Die folgenden Angaben gelten für die Maschine zum Zeitpunkt der Endfertigung in der Verkaufsversion, die für die von diesem Dokument abgedeckten Regionen gedacht ist. Der Inhalt dieser Erklärung ist zum Ausgabezeitpunkt gültig. Allerdings können Inhalte, die sich auf Maschinenfunktionen und technische Daten beziehen, ohne Vorankündigung geändert werden. Weitere Informationen sind im Betriebs- und Wartungshandbuch der Maschine zu finden.

Weitere Informationen zu laufenden Nachhaltigkeitsmaßnahmen und unserem Fortschritt in diesem Bereich finden Sie unter <https://www.caterpillar.com/de/company/sustainability>.

Motor

- Der Cat®-Motor C1.1 erfüllt die Emissionsnormen EPA Tier4Final (USA) und Stufe V (EU).
- Cat-Dieselmotoren müssen mit ULSD (Ultra Low Sulfur Diesel, extrem schwefelarmer Dieseldieselkraftstoff) mit höchstens 15 ppm Schwefel oder einer Mischung aus ULSD und folgenden Kraftstoffen mit geringeren Schadstoffemissionen** betrieben werden (Maximalangaben folgen):
 - ✓ 20 % Biodiesel FAME (Fatty Acid Methyl Ester, Fettsäure-Methylester)*
 - ✓ 100 % „Renewable Diesel“, HVO (Hydrotreated Vegetable Oil, hydriertes Pflanzenöl) und GTL-Kraftstoffe (Gas-to-Liquid, Kraftstoff aus Erdgas)

Beachten Sie die Richtlinien zur erfolgreichen Anwendung. Weitere Informationen erhalten Sie bei Ihrem Cat-Händler oder in den „Betriebsflüssigkeitsempfehlungen für Caterpillar-Maschinen“ (SEBU6250).

**Motoren ohne Ausstattung zur Nachbehandlung können höhere Beimischungen verwenden, d. h. bis zu 100 % Biodiesel (wenden Sie sich bei Verwendung von Beimischungen mit mehr als 20 % Biodiesel an Ihren Cat-Händler).*

***Die Treibhausgase in den Auspuffemissionen von Kraftstoffen mit geringerem Kohlenstoffgehalt entsprechen quasi denen traditioneller Kraftstoffe.*

Klimaanlage

- Die Klimaanlage dieser Maschine enthält das fluorierte Treibhausgaskältemittel R134a („Global Warming“-Potenzial = 1430). In der Anlage befindet sich 1,0 kg Kältemittel, was einer CO₂-Produktion von 1430 Tonnen entspricht.

Lackierung

- Soweit bekannt enthält der Lack eine höchstzulässige Konzentration der folgenden Schwermetalle (gemessen in ppm):
 - Barium < 0,01 %
 - Cadmium < 0,01 %
 - Chrom < 0,01 %
 - Blei < 0,01 %

Geräuschpegel

Schalldruck am Fahrerohr 78 dB(A) (ISO 6396:2008)

Außen-Schallleistungspegel** 94 dB(A) (ISO 6395:2008)

*Dynamische Schalldruckpegel am Fahrerohr gemäß ISO 6396:2008. Die Messungen wurden bei geschlossenen Türen und Fenstern der Fahrerkabine durchgeführt.

- **Der angegebene Schalleistungspegel bei einer Messung nach den in 2000/14/EG festgelegten statischen Prüfverfahren und Bedingungen für Konfigurationen mit CE-Zeichen.

Öle und Flüssigkeiten

- Caterpillar führt die Werksbefüllung mit Ethylenglykol-Kühlmitteln durch. Cat-Dieselmotoren-Frostschutz-/Kühlmittel (DEAC) und Cat-Langzeitkühlmittel (ELC) sind recyclingfähig. Weitere Informationen erhalten Sie bei Ihrem Cat-Händler.
- Cat Bio HYDO™ Advanced ist ein biologisch abbaubares Hydrauliköl und mit dem EU-Umweltzeichen zertifiziert.
- Vermutlich existieren weitere Flüssigkeiten. Sämtliche Flüssigkeitsempfehlungen und die Wartungsintervalle finden Sie im Betriebs- und Wartungshandbuch oder im Anwendungs- und Einbauleitfaden.

Funktionen und Technologie

- Die folgenden Funktionen und Technologieoptionen können eventuell zur Senkung von Kraftstoffverbrauch bzw. Kohlenstoffemissionen beitragen. Die Funktionen können variieren. Für genaue Informationen wenden Sie sich bitte an Ihren Cat-Händler.
 - Moderne Hydrauliksysteme stimmen Leistung und Effizienz aufeinander ab.
 - Power On Demand (Leistung bei Bedarf) sorgt für dauerhafte Effizienz und Leistung, wenn sie benötigt werden, und ist zudem für den Fahrer transparent
 - Automatischer Leerlauf und automatisch Motorabschaltung
 - Verlängerte Wartungsintervalle reduzieren den Flüssigkeits- und Filterverbrauch.
 - Software-Updates und Fehlersuche per Fernzugriff (falls vorhanden)

Recycling

- Die in den Maschinen enthaltenen Materialien gliedern sich wie folgt auf und werden mit ihren ungefähren Gewichtsanteilen angegeben. Aufgrund unterschiedlicher Produktkonfigurationen können die genauen Werte von den Tabellenangaben abweichen.

| Materialart | Gewichtsanteil |
|-----------------------------|----------------|
| Stahl | 65,26% |
| Eisen | 13,07% |
| Gummi | 8,59% |
| Sonstiges | 3,04% |
| Nichteisenmetall | 2,93 % |
| Kunststoff | 2,67% |
| Flüssigkeit | 2,35% |
| Nicht kategorisiert | 0,85 % |
| Mischmetall und Nichtmetall | 0,68% |
| Mischmetall | 0,54% |
| Mischmetall und Nichtmetall | 0,02% |
| Summe | 100 % |

- Eine Maschine mit einem höheren Anteil recyclingfähiger Materialien schont wertvolle natürliche Ressourcen und steigert den Maschinenwert am Ende der Nutzungsdauer. Gemäß ISO 16714:2008 (Erdbaumaschinen – Recyclingfähigkeit und Werterhaltung – Terminologie und Kalkulationsmethoden) ist die Rate der Recyclingfähigkeit der Anteil der Masse (Massenanteil in Prozent) der neuen Maschine, der potenziell recycelt, wiederverwendet oder beides werden kann.

Alle Teile in der Stückliste werden zuerst nach dem Komponententyp bewertet (basierend auf der Komponentenliste gemäß ISO 16714:2008 und Japan CEMA (Construction Equipment Manufacturers Association)). Die restlichen Teile werden aufgrund des Materialtyps hinsichtlich der Recyclingfähigkeit bewertet.

Aufgrund unterschiedlicher Produktkonfigurationen können die genauen Werte von den Tabellenangaben abweichen.

Recyclingfähigkeit: 95 %

- Die obenstehenden Daten basieren auf der Produktkonfiguration der individuellen Produktgruppe.

Minibagger 302.7 CR

Nähere Informationen zu Cat-Produkten, Serviceleistungen der Händler und Industrielösungen finden Sie auf unserer Website www.cat.com.

© 2024 Caterpillar
Alle Rechte vorbehalten

Änderungen der Werkstoffe und technischen Daten ohne vorherige Ankündigung vorbehalten. Die auf den Fotos abgebildeten Maschinen können zusätzliche Ausrüstung enthalten. Erkundigen Sie sich bei Ihrem Cat-Händler nach den verfügbaren Optionen.

CAT, CATERPILLAR, LET'S DO THE WORK, die entsprechenden Logos, „Caterpillar Corporate Yellow“, die Handelszeichen „Power Edge“ und Cat-„Modern Hex“ sowie die hierin verwendeten Unternehmens- und Produktidentitäten sind Markenzeichen von Caterpillar Inc. und dürfen nicht ohne Genehmigung verwendet werden.

AGHQ8352-04 (09-2024)
Ersetzt AGHQ8352-03
Baunummer: 07A
(Global excluding
China and Japan)

