



**336/336 GC**  
**GUIDE DE RÉFÉRENCE DES PIÈCES**  
**POUR GRANDE PELLE HYDRAULIQUE**  
PRÉFIXE DE NUMÉRO DE SÉRIE : DKS, GDY, SP9, JFW

**LET'S DO THE WORK.™**




# PROTÉGEZ VOTRE INVESTISSEMENT AVEC DES PIÈCES CAT® D'ORIGINE

Nous vous remercions d'avoir choisi les grandes pelles hydrauliques Cat®.

Ce guide est conçu pour vous fournir une référence rapide pour les pièces et les numéros de pièces dont vous avez besoin pour faire fonctionner votre grande pelle hydraulique Cat® au maximum de son efficacité. Veuillez toujours lire et comprendre le manuel d'utilisation et d'entretien de la machine avant d'effectuer tout type d'entretien.

## ENTRETIEN

Un entretien préventif proactif prolonge la durée de vie de votre machine et protège votre investissement. Seul Caterpillar connaît les exigences de filtration et de lubrification des équipements Cat et propose des trousse de pièces adaptées aux cycles d'entretien de votre machine.

PIÈCES D'ENTRETIEN PLANIFIÉ	
	GRAISSES
	ENTRETIEN PROGRAMMÉ

## PIÈCES DE RECHANGE

Un entretien adéquat réduit au minimum le besoin de réparation et de remplacement. Dans le cas où des pièces de rechange seraient nécessaires pour ce produit, Caterpillar recommande d'utiliser des pièces de rechange d'origine Caterpillar®. D'autres pièces peuvent ne pas satisfaire à certaines données techniques de l'équipement d'origine.

PIÈCES D'USURE
OUTILS D'ATTAQUE DU SOL
PIÈCES DE RÉPARATION
ACCESSOIRES DE CABINE
RÉTROVISEURS ET CAMÉRAS
FEUX
KITS D'ATTACHE, JOINT TORIQUE ET RONDELLES POUR USAGE GÉNÉRAL
BATTERIES
PORTIÈRES D'ACCÈS
PARE-CHOC
TRAIN DE ROULEMENT
COMPOSANTS DU MOTEUR
POMPES ET MOTEURS
TIMONERIE
AXES DE TIMONERIE, ROULEMENTS ET VISSERIE

# GRAISSES 336 / 336 GC

	GRAISSES D'ENTRETIEN COURANT		
Nom du produit Cat précédent	Cat Ultra5 Moly #1	Cat Ultra5 Moly #2	Cat Advanced 3 Moly
Nom du produit Cat actuel	Cat Extreme Application Graisse 1	Graisse pour applications extrêmes Cat 2	Graisse pour applications principales Cat
Grade (NLGI)	1	2	2
Point de fusion en °C (°F)	260 (500)	260 (500)	260 (500)
Température ambiante en °C (°F)	-35 à +40 (-31 à +104)	-30 à +50 (-22 à +122)	-20 à +40 (-4 à +104)
Type d'huile de base	Minérale	Minérale	Minérale
Couleur	Gris foncé	Gris foncé	Gris foncé
Cartouche (390 g/14 oz)	452-5996	452-6001	452-6006
Seau en plastique (5 kg/11 lb)	-	-	-
Seau en plastique (16 kg/35 lb)	452-5999	452-6004	452-6009
Barillet (55 kg/120 lb)	452-5998	452-6003	452-6008
Fût (180 kg/400 lb)	452-5997	452-6002	452-6007



GRAISSES ADAPTÉES AUX APPLICATIONS ET AUX ENVIRONNEMENTS UNIQUES		
Cat Arctic Platinum	Cat Desert Gold	Cat Multipurpose
Graisse pour applications extrêmes Cat - Arctic	Graisse pour applications extrêmes Cat - Desert	Graisse Utilitaire Cat
0	2	2
230 (446)	280 (536)	260 (500)
-35 à +40 (-31 à +104)	-30 à +50 (-22 à +122)	-20 à +1 100 (-4 à +2 012)
Semi-synthétique	Minérale	Minérale
Gris foncé	Gris foncé	Bleue
508-2184	452-6016	452-6011
-	-	-
508-2187	452-6019	452-6 014
508-2186	452-6018	452-6013
508-2185	452-6017	452-6012



# ENTRETIEN PROGRAMMÉ

<b>GRANDE PELLE HYDRAULIQUE</b>		<b>Moteur</b>	
Modèle de vente	Préfixe de numéro de série	Élément de filtre	Quantité d'huile – gallon
336	DKS	500-0483	8,5 (32)
	GDY		
	SP9		
336 GC	JFW	322-3155	6,6 (25)
<b>GRANDE PELLE HYDRAULIQUE</b>		<b>Moteur</b>	
Modèle de vente	Préfixe de numéro de série	Élément de filtre	Quantité d'huile – gallon
336	DKS	500-0483	8,5 (32)
	GDY		
	SP9		
336GC	JFW	322-3155	6,6 (25)
<b>GRANDE PELLE HYDRAULIQUE</b>		<b>Toutes les 2 000 heures</b>	
		<b>Réservoir de carburant</b>	
Modèle de vente	Préfixe de numéro de série	Bouchon de réservoir de carburant	
336	DKS	350-7735	
	GDY		
	SP9		
336GC	JFW		
<b>GRANDE PELLE HYDRAULIQUE</b>		<b>Toutes les 3 000 heures</b>	
		<b>Circuit hydraulique</b>	
Modèle de vente	Préfixe de numéro de série	Filtre hydraulique	
336	DKS	590-9787	
	GDY10545-99999		
	GDY00001-GDY10544	491-5241	
	SP9	590-9787	
336 GC	JFW00001-JFW10264	491-5241	
	JFW10265-99999	590-9787	
<b>GRANDE PELLE HYDRAULIQUE</b>		<b>Huile de couplage pour pompe hydraulique</b>	
Modèle de vente	Préfixe de numéro de série	Quantité d'huile – gallon (litre) DEO ou DEO-ULSTM 10W-30	Injecteur
336	DKS	0,17 (0,65)	485-9
	GDY		
	SP9		
336 GC	JFW		
<b>GRANDE PELLE HYDRAULIQUE</b>		<b>Toutes les 6 000 heures</b>	
		<b>Liquide de refroidissement moteur</b>	
Modèle de vente	Préfixe de numéro de série	Prolongateur pour liquide de refroidissement Cat® longue durée	
Tous	Tous	119-5152	
<b>GRANDE PELLE HYDRAULIQUE</b>		<b>Toutes les 10 000 heures*</b>	
		<b>Système de liquide d'échappement diesel (DEF, Diesel E</b>	
Modèle de vente	Préfixe de numéro de série	Filtre du réservoir de DEF	Filtre du coll
336	DKS	584-8 137 (Standard) 584-842 (Gros débris)	506-5

\* Non applicable aux modèles dont le préfixe du numéro de série est JFW, GDY ou SP9.

500 premières heures			
	Réducteur	Entraînement de tourelle	
Quantité (litre) DEO-ULSTM	Quantité d'huile, chaque – gallon (litre) TDTO	Quantité d'huile – gallon (litre) TDTO	
32)	2,1 (8)	4,8 (18)	
25)			
Toutes les 1 000 heures			
	Huile d'entraînement de tourelle	Carburant	
Quantité (litre) DEO-ULSTM	Quantité d'huile – gallon (litre) TDTO	Élément séparateur eau/carburant	Élément secondaire
32)	4,8 (18)	523-4987	434-3928
25)			509-5694



Toutes les 5 000 heures		
Système de liquide d'échappement diesel (DEF, Diesel Exhaust Fluid)		
Quantité de DEF	Joint statique de l'injecteur de DEF	Filtre de la pompe de liquide d'échappement diesel
751	418-2073	378-3187
Non applicable		

Quantité (litre) DEF
818

# ENTRETIEN PROGRAMMÉ

GRANDE PELLE HYDRAULIQUE		Filtres à air du moteur		
Modèle de vente	Préfixe de numéro de série	Élément primaire	Élément secondaire	Élément d'air frais
336	DKS	496-9841	496-9842	580-5439
	GDY			
	SP9			
336 GC	JFW	496-9845	496-9846	



**Pièces à remplacer au besoin et pièces à long intervalle**

Filtre à air cabine		Circuit hydraulique		Carter du moteur
	Filtre à air de recirculation/ climatisation	Quantité d'huile – gallons (litres) HYDO Advanced	Élément de reniflard du réservoir	Élément
	500-0957	42,5 (161)	522-1451	582-6323
				380-9615



# OUTILS D'ATTAQUE DU SOL (GET, GROUND ENGAGING TOOLS)

<b>Chine</b>	<b>Série J à usage intensif</b>			<b>Série J* pour usage courant</b>			<b>CAT® Advansys™</b>		
<b>Description</b>	<b>J400</b>	<b>J460</b>	<b>J550</b>	<b>J400</b>	<b>J460</b>	<b>J550</b>	<b>Advansys 100</b>	<b>Advansys 110</b>	<b>Advansys 130</b>
<b>Penetration Plus</b>	168-1409	159-0459	159-0559	389-5745	389-5747	-	505-4103	505-4113	381-4089
<b>Usage standard</b>	7T-3402	9W-8452	9W-8552	-	-	-	505-4106	505-4116	381-4088
<b>Extra-robuste</b>	-	-	-	-	-	-	505-4002	505-4012	368-3791
<b>Longue durée, service intensif (ARM)</b>	-	-	-	-	-	-	505-4003	505-4013	368-3857
<b>Conversion de lame de nivellement (LEC)</b>	-	-	-	-	-	-	505-4005	-	-
<b>Large</b>	107-3400	107-3450	107-3550	-	-	-	505-4100	505-4110	381-4091
<b>profonde</b>	6Y-7409	9W-8459	9W-8559	-	-	-	505-4101	505-4111	381-4093
<b>Pénétration longue durée (ARM)</b>	124-7409	116-7459	113-0559	-	-	-	505-4102	505-4112	368-3858
<b>Pointe</b>	159-0400	159-0450	159-0550	-	-	-	505-4104	505-4114	381-4090
<b>Double pointe</b>	135-9408	138-6458	222-7553	-	-	-	505-4105	505-4115	381-4092
<b>Long, standard</b>	-	-	-	449-2164	449-2167	539-5707	-	-	-
<b>Long, lourd</b>	-	-	-	389-5744	389-5746	-	-	-	-
<b>Burin à roche</b>	-	-	-	539-5651	539-5652	539-5706	-	-	-
<b>Goupille</b>	116-7408	114-0468	107-3378	-	-	-	-	-	-
<b>Pièce de retenue</b>	116-7409	107-3469	107-8559	-	-	-	-	-	-
<b>Kit de rétention (y compris l'axe et le dispositif de retenue)</b>	-	-	-	539-5746	539-5756	597-6190	-	-	-

\* Les embouts pour usage courant sont destinés aux applications à faible choc uniquement.

<b>Amérique du Sud</b>	<b>Série J à usage intensif</b>			<b>Série J* pour usage courant</b>	
<b>Description</b>	<b>J400</b>	<b>J460</b>	<b>J550</b>	<b>J400</b>	<b>J460</b>
<b>Penetration Plus</b>	168-1409	159-0459	159-0559	389-5745	389-5747
<b>Usage standard</b>	7T-3402	9W-8452	9W-8552	-	-
<b>Extra-robuste</b>	-	-	-	-	-
<b>Longue durée, service intensif (ARM)</b>	-	-	-	-	-
<b>Conversion de lame de nivellement (LEC)</b>	-	-	-	-	-
<b>Large</b>	107-3400	107-3450	107-3550	-	-
<b>profonde</b>	6Y-7409	9W-8459	9W-8559	-	-
<b>Pénétration longue durée (ARM)</b>	124-7409	116-7459	113-0559	-	-
<b>Pointe</b>	159-0400	159-0450	159-0550	-	-
<b>Double pointe</b>	135-9408	138-6458	222-7553	-	-
<b>Long, standard</b>	-	-	-	449-2164	449-2167
<b>Long, lourd</b>	-	-	-	389-5744	389-5746
<b>Burin à roche</b>	-	-	-	539-5748**	539-5758**
<b>Goupille</b>	116-7408	114-0468	107-3378	116-7408	114-0468
<b>Pièce de retenue</b>	116-7409	107-3469	107-8559	116-7409	107-3469
<b>Dispositif de retenue des scories</b>	-	-	-	-	-

\* Les embouts pour usage courant sont destinés aux applications à faible choc uniquement.

\*\* Les goupilles et les dispositifs de retenue sont inclus dans ces kits de pointes réparables.



Amérique du Nord	Série J à usage intensif			Série J* pour usage courant		Série K			CAT® Advansys™		
	J400	J460	J550	J400	J460	K100	K110	K130	Advansys 100	Advansys 110	Advansys 130
Penetration Plus	168-1409	159-0459	159-0559	389-5745	389-5747	475-5494	467-9823	467-9813	505-4103	505-4113	381-4089
Usage général	7T-3402	9W-8452	9W-8552	-	-	475-5497	467-9824	470-7978	505-4106	505-4116	381-4088
Extra-robuste	-	-	-	-	-	-	467-9821	467-9815	505-4002	505-4012	368-3791
Longue durée, service intensif (ARM)	-	-	-	-	-	-	472-7763	472-7765	505-4003	505-4013	368-3857
Conversion de lame de nivellement (LEC)	-	-	-	-	-	-	-	-	505-4005	-	-
Large	107-3400	107-3450	107-3550	-	-	475-5498	470-7986	470-7979	505-4100	505-4110	381-4091
profonde	6Y-7409	9W-8459	9W-8559	-	-	475-5493	467-9822	470-7975	505-4101	505-4111	381-4093
Pénétration longue durée (ARM)	124-7409	116-7459	113-0559	-	-	475-5502	472-7764	472-7766	505-4102	505-4112	368-3858
Pointe	159-0400	159-0450	159-0550	-	-	475-5495	470-7972	470-7976	505-4104	505-4114	381-4090
Double pointe	135-9408	138-6458	222-7553	-	-	475-5496	470-7973	470-7977	505-4105	505-4115	381-4092
Long	-	-	-	449-2164	449-2167	-	-	-	-	-	-
Long, lourd	-	-	-	389-5744	389-5746	-	-	-	-	-	-
Burin à roche	-	-	-	-	-	-	-	-	-	-	-
Goupille	116-7408	114-0468	107-3378	116-7408	114-0468	-	-	-	-	-	-
Pièce de retenue	116-7409	107-3469	107-8559	116-7409	107-3469	220-9090	286-2110	220-9130	-	-	-
Dispositif de retenue des scories	-	-	-	-	-	-	309-1119	2322139	-	-	-

\* Les embouts pour usage courant sont destinés aux applications à faible choc uniquement.

nt	Série K			CAT® Advansys™			
	J550	K100	K110	K130	Advansys 100	Advansys 110	Advansys 130
-	-	475-5494	467-9823	467-9813	505-4103	505-4113	381-4089
-	-	475-5497	467-9824	470-7978	505-4106	505-4116	381-4088
-	-	475-5492	467-9821	467-9815	505-4002	505-4012	368-3791
-	-	475-5501	472-7763	472-7765	505-4003	505-4013	368-3857
-	-	475-5503	-	-	505-4005	-	-
-	-	475-5498	470-7986	470-7979	505-4100	505-4110	381-4091
-	-	475-5493	467-9822	470-7975	505-4101	505-4111	381-4093
-	-	475-5502	472-7764	472-7766	505-4102	505-4112	368-3858
-	-	475-5495	470-7972	470-7976	505-4104	505-4114	381-4090
-	-	475-5496	470-7973	470-7977	505-4105	505-4115	381-4092
597-6192**	-	-	-	-	-	-	-
-	-	-	-	-	-	-	-
597-6191**	-	-	-	-	-	-	-
-	-	-	-	-	-	-	-
-	-	220-9090	286-2110	220-9130	-	-	-
-	-	-	309-1119	2322139	-	-	-

# ACCESSOIRES DE CABINE

Modèle de vente	Préfixe de numéro de série	Description	Numéro de pièce
336	DKS, GDY, SP9	Portière de la cabine	553-9987
		Main courante, plateforme	538-8843
		Vitres de la cabine (arrière et côtés)	477-7564
		Vitres de la cabine (avant supérieure et avant inférieure)	477-7563
		Vitre de la cabine (avant supérieure, trempée)	553-9988
		Vitre de la cabine (avant supérieure, laminée)	562-5655
		Pare-soleil filtrant de la cabine (en hauteur)	487-6672
		Pare-soleil filtrant de la cabine (vitre arrière)	488-6450
	DKS, SP9	Trappe de pavillon de cabine	487-6639
	GDY		528-3289
	DKS, GDY, SP9	Essuie-glace (supérieur)	486-5407
		Essuie-glace (inférieur)	526-8598
	DKS	Essuie-glace (avant, parallèle)	486-5410
	DKS, GDY, SP9	Protection contre les chutes d'objets (au plafond et à l'avant)	486-5378
		Klaxon, électrique (tons aigus et graves)	490-2682
		Main courante	498-7499
		Main courante, plateforme	510-3132
	DKS	Marchepied	350-6344
	DKS, GDY, SP9	Visière	541-3433
		Ceinture de sécurité	526-8600
		Accoudoirs des sièges (droit et gauche)	487-6659
		Climatiseur et support	488-6600
		Conduit d'air de la cabine (supérieur)	487-7003
		Conduit d'air de la cabine (latéral)	487-6665
		Porte-gobelet	488-6534
		Tapis de sol	484-8025
		Plafonnier, Intérieur de la cabine	431-9515
		Éclairage de pied, intérieur de la cabine	528-0022



Modèle de vente	Préfixe de numéro de série	Description	Numéro de pièce
336 GC	JFW	Portière de la cabine	553-9987
		Vitres de la cabine (portière)	538-8843
		Vitres de la cabine (arrière et côtés)	477-7564
		Vitres de la cabine (avant supérieure et avant inférieure)	477-7563
		Vitre de la cabine (avant supérieure, trempée)	553-9988
		Vitre de la cabine (avant supérieure, laminée)	562-5655
		Pare-soleil filtrant de la cabine (en hauteur)	487-6672
		Pare-soleil filtrant de la cabine (vitre arrière)	488-6450
		Kit de trappe de pavillon de cabine	528-3289
		Essuie-glace (supérieur)	486-5407
		Essuie-glace (inférieur)	526-8598
		Protection contre les chutes d'objets (au plafond et à l'avant)	486-5378
		Klaxon, électrique (tons aigus et graves)	490-2682
		Main courante	498-7499
		Main courante, plateforme	510-3132
		Marchepied	350-6344
		Ceinture de sécurité	526-8600
		Accoudoirs des sièges (droit et gauche)	487-6658
		Climatiseur et support	488-6600
		Conduit d'air de la cabine (supérieur)	487-7003
Conduit d'air de la cabine (latéral)	487-6665		
Porte-gobelet	488-6534		
Tapis de sol	484-8025		
Éclairage de pied, intérieur de la cabine	528-0022		



# RÉTROVISEURS ET CAMÉRAS

Modèle de vente	Préfixe de numéro de série	Description	Numéro de pièce
336	DKS, GDY, SP9	Rétroviseur (vue arrière)	327-6552
		Rétroviseur (vue latérale)	548-0293
		Caméra et rétroviseur (vue arrière)	512-1338
		Caméra et fixation (côté droit)	502-7217
		Caméra et fixation (côté gauche)	502-7218
		Caméra et fixation (avant)	502-7174
	Caméra, fixation et protection pour protection contre les chutes d'objets (avant)	554-3616	
	DKS, GDY	Moniteur de commande de nivellement et montage	593-8077
Câblage du moniteur de commande de nivellement		511-9452	
336 GC	JFW	Rétroviseur (vue arrière)	327-6552
		Rétroviseur (vue latérale)	548-0293
		Caméra et rétroviseur (vue arrière)	512-1338
		Caméra et montage (droite)	502-7217

# FEUX

Modèle de vente	Préfixe de numéro de série	Description	Numéro de pièce
336	DKS, GDY, SP9	Projecteur à diodes, Cabine	524-8314
		Projecteur à diodes, cabine (pour protections contre les chutes d'objets)	577-3857
		Projecteur, Cabine	554-3615
		Projecteur, Cabine	555-9458
		Projecteurs, cabine (droite et gauche avec visière)	577-8973
		Projecteur, bras pour creusement intensif (Droit)	577-6896
		Projecteur, bras pour creusement intensif (gauche)	502-7187
		Projecteur, flèche normale (droite)	577-6895
		Projecteur, flèche normale (gauche)	502-7186
		Projecteur, châssis (latéral)	577-6874
		Projecteur, châssis (avant)	511-0961
	DKS, GDY	Projecteurs, travail à l'arrière	592-1071
		Projecteurs, travail à l'arrière	578-1238
336 GC	JFW	Projecteur à diodes, Cabine	524-8314
		Projecteur à diodes, cabine (pour protections contre les chutes d'objets)	577-3857
		Projecteur, Cabine	554-3615
		Projecteur, bras pour creusement intensif (Droit)	577-6896
		Projecteur, flèche normale (droite)	577-6895
		Projecteur, flèche normale (gauche)	502-7186
		Projecteur, châssis (latéral)	577-6874
		Projecteur, châssis (avant)	511-0961
Projecteurs, travail à l'arrière	577-6554		

# KIT D'ATTACHE, JOINT TORIQUE ET RONDELLES POUR USAGE GÉNÉRAL

Modèle de vente	Préfixe de numéro de série	Description	Numéro de pièce
Tous	Tous	Ensemble d'attaches	178-2211
		Ensemble de rondelles	606-0849
		Ensemble de joints toriques	603-3605

## BATTERIES

Modèle de vente	Préfixe de numéro de série	Description	Numéro de pièce	Quantité
336	DKS, GDY, SP9	De série	263-9574	2
336 GC	JFW			
336	DKS, GDY, SP9	Haut de gamme, sans entretien	9X-3404	2
336 GC	JFW			

## PORTIÈRES D'ACCÈS

Modèle de vente	Préfixe de numéro de série	Description	Numéro de pièce
TOUT	TOUT	Capot moteur	548-0331
		Compartiment de la pompe	547-4745
		Filtre à air et batterie	548-8355
		Radiateur	548-0199

## PARE-CHOC

Modèle de vente	Préfixe de numéro de série	Description	Numéro de pièce
TOUT	TOUT	Capot moteur	548-0331
		Compartiment de la pompe	547-4745
		Filtre à air et batterie	548-8355
		Radiateur	548-0199
Modèle de vente	Préfixe de numéro de série	Description	Numéro de pièce
TOUT	TOUT	Pare-chocs avant	487-6760

# TRAIN DE ROULEMENT

Modèle de vente	Préfixe de numéro de série	Galets	Roues d'entraînement	Chaîne de roulement en acier	Patin en acier
336	DKS (Modèles d'Amérique du Nord)	300-4545 Galet supérieur de chaîne 428-8691 Bride simple	6Y-5685	524-3171 Chaîne lubrifiée par graisse à triple arête de 600 mm	524-3181 (Assemblage de maillons) 524-3186 (Patin) 301-2299 (Boulon) 150-4742 (Écrou)
				524-3169 Chaîne lubrifiée par graisse à triple arête de 600 mm extra-robuste	524-3181 (Assemblage de maillons) 524-3184 (Patin) 301-2299 (Boulon) 150-4742 (Écrou)
				524-3173 Chaîne lubrifiée par graisse à triple arête de 700 mm	524-3181 (Assemblage de maillons) 524-3188 (Patin) 301-2299 (Boulon) 150-4742 (Écrou)
				524-3175 Chaîne lubrifiée par graisse à triple arête de 850 mm	524-3181 (Assemblage de maillons) 524-3183 (Patin) 301-2299 (Boulon) 150-4742 (Écrou)
	GDY (modèles chinois)	300-4545 Galet supérieur de chaîne 487-8695 Bride simple		556-7263 Chaîne lubrifiée par graisse à triple arête de 600 mm	524-3181 (Assemblage de maillons) 556-7262 (Patin) 301-2299 (Boulon) 150-4742 (Écrou)
				524-3169 Chaîne lubrifiée par graisse à triple arête de 600 mm extra-robuste	524-3181 (Assemblage de maillons) 524-3184 (Patin) 301-2299 (Boulon) 150-4742 (Écrou)
	SP9 (Modèles d'Amérique du Sud)	300-4545 Galet supérieur de chaîne 491-3844 Bride simple		524-3169 Chaîne lubrifiée par graisse à triple arête de 600 mm extra-robuste	524-3181 (Assemblage de maillons) 524-3184 (Patin) 301-2299 (Boulon) 150-4742 (Écrou)
				524-3170 Chaîne lubrifiée par graisse à triple arête de 600 mm extra-robuste	524-3181 (Assemblage de maillons) 524-3185 (Patin) 301-2299 (Boulon) 150-4742 (Écrou)
				524-3171 Chaîne lubrifiée par graisse à triple arête de 600 mm	524-3181 (Assemblage de maillons) 524-3186 (Patin) 301-2299 (Boulon) 150-4742 (Écrou)
				524-3173 Chaîne lubrifiée par graisse à triple arête de 700 mm	524-3181 (Assemblage de maillons) 524-3188 (Patin) 301-2299 (Boulon) 150-4742 (Écrou)
336 GC	JFW (modèles chinois)	300-4545 Galet supérieur de chaîne 491-3844 Bride simple	524-3171 Chaîne lubrifiée par graisse à triple arête de 600 mm	524-3181 (Assemblage de maillons) 556-7262 (Patin) 301-2299 (Boulon) 150-4742 (Écrou)	
			524-3169 Chaîne lubrifiée par graisse à triple arête de 600 mm extra-robuste	524-3181 (Assemblage de maillons) 524-3184 (Patin) 301-2299 (Boulon) 150-4742 (Écrou)	

# COMPOSANTS DU MOTEUR

Modèle de vente	Préfixe de numéro de série	Démarreur		Alternateur			Pompe
		Neuf	Quantité	Neuf	Remise à neuf	Quantité	Neuf
336	SP9	349-6554	1	344-5081	20R-0958	1	557-9567
	GDY	349-6555	1				
	DKS	349-6554	1				
336 GC	JFW	488-2807	1				485-4895

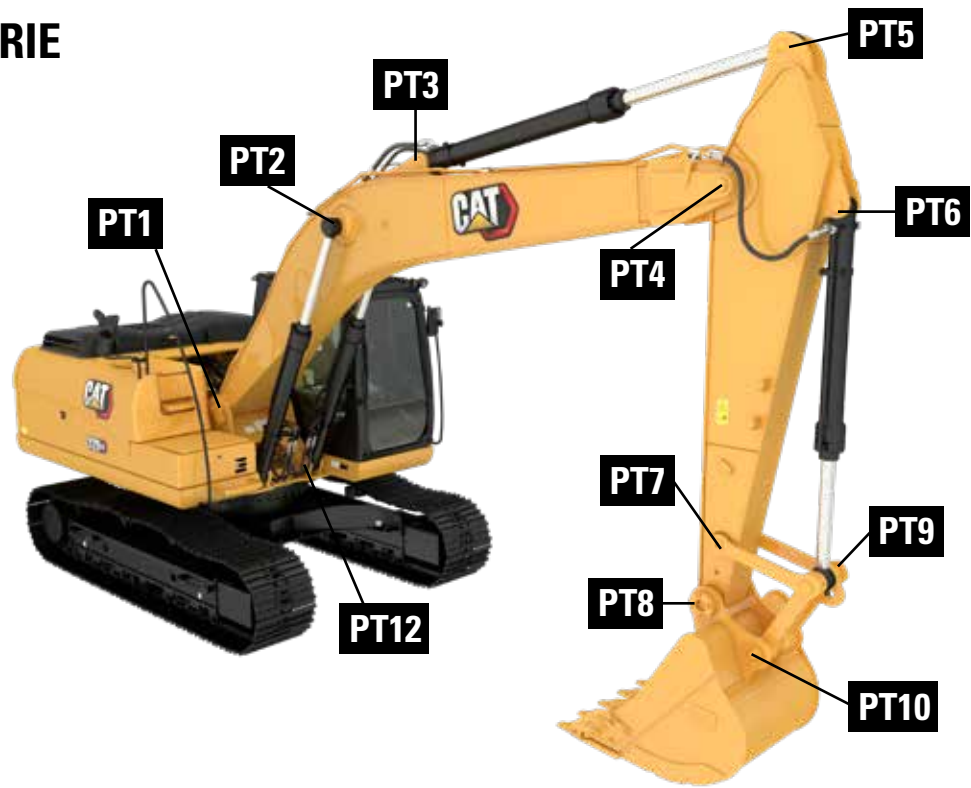
# POMPES ET MOTEURS

Modèle de vente	Préfixe de numéro de série	Pompe principale (comprend les pompes de charge)		Pompe de charge		Moteur d'orientation			Moteur de translation		
		Neuf	Quantité	Neuf	Quantité	Neuf	Remise à neuf	Quantité	Neuf	Remise à neuf	Quantité
336	SP9	568-3007	1	551-1135 (entraîné) 551-1136 (entraînement)	1 chacun	560-4745	20R-9953	1	591-8316	11R-1021	1
	GDY		1		1 chacun			1			1
	DKS		1		1 chacun			1			1
336 GC	JFW	568-3006	1		1 chacun			1			1



à eau	Pompe d'injecteur de carburant			Turbocompresseur		Injecteur			
	Quantité	Neuf	Remise à neuf	Quantité	Neuf	Quantité	Neuf	Remise à neuf	Quantité
1	490-5709	20R-9482	1	575-9942	1	510-1695	20R-9485		6
				528-1450	1				
				528-1451	1	527-5384	20R-9486	6	
1	375-2647	20R-4562	1	435-4500	1	396-9626	20R-4561		6

# AXES DE TIMONERIE



## AXES DE TIMONERIE

Modèle de vente	Préfixe de numéro de série	Configuration			PT1	PT2	PT3
		Type de timonerie	Type de flèche	Type de bras			
336	GDY	Famille TB	Long	Normale	324-0941 Goupille	192-8321 Goupille	504 Go
		Famille DB	Courte	Masse			
	DKS	DB	Longue portée	Normale			
		TB	Masse	Masse			
	SP9	Famille DB	Commande de nivellement, extra-robuste	Famille DB			
		Famille TB	Masse	Masse, famille TB			
336 GC	JFW	Famille TB	Long	Masse			
		Famille TB sans œillette de levage	Commande de nivellement	Normale			
		Famille DB	Long	Normale			





PT3	PT4	PT5	PT6	PT7	PT8	PT9	PT10	PT12
Extrémité frontale du vérin de bras	Nez de flèche ou pivot de bras	Côté tige du vérin de bras	Extrémité frontale du vérin de godet	Extrémité du bras avec bielle intermédiaire	Nez de bras	Côté tige du vérin de godet	Extrémité godet avec biellette assistée	Extrémité frontale du vérin de flèche
-7576 Goupille	596-3892 Goupille	113-2963 Goupille	51-3299 Goupille	510-2276 Goupille	235-7636 Goupille	510-2278 Goupille	235-7642 Goupille	117-5435 Goupille (quantité : 2)
	566-5370 Goupille	148-3386 Goupille	148-3386 Goupille	504-2109 Goupille	251-2552 Goupille	504-2110 Goupille	251-2558 Goupille	
	596-3892 Goupille	113-2963 Goupille	51-3299 Goupille	504-2113 Goupille	371-5555 Goupille	504-2114 Goupille	371-5557 Goupille	
	566-5370 Goupille	148-3386 Goupille	148-3386 Goupille	510-2276 Goupille	235-7636 Goupille	510-2278 Goupille	235-7642 Goupille	
	596-3892 Goupille	113-2963 Goupille	51-3299 Goupille	504-2109 Goupille	251-2552 Goupille	504-2110 Goupille	251-2558 Goupille	
	566-5370 Goupille	148-3386 Goupille	148-3386 Goupille	510-2276 Goupille	235-7636 Goupille	510-2278 Goupille	235-7642 Goupille	
	596-3892 Goupille			235-7628 Goupille		235-7639 Goupille		
	566-5370 Goupille	113-2963 Goupille	51-3299 Goupille	510-2276 Goupille		510-2278 Goupille		
	596-3892 Goupille			189-3922 Goupille	251-2552 Goupille	251-2557 Goupille	251-2558 Goupille	

# DOUILLES

DOUILLES									
Modèle de vente	Préfixe de numéro de série	Configuration			PT1	PT2	PT3	PT4	PT5
		Type de timonerie	Type de flèche	Type de bras	Pied de flèche	Côté tige du vérin de flèche	Bras Extrémité de la tête du vérin	Nez de flèche ou pivot de bras	Bras Côté tige du vérin
336	GDY	Famille TB	Long	Normale	504-7628 Manchon (quantité : 2)	504-7629 Manchon (quantité : 2)	504-7630 Manchon	504-7628 Manchon (quantité : 2)	504-7630 Manchon
		Famille DB	Courte	Masse					
	DKS	Famille DB	Longue portée	Normale			504-7630 Manchon (quantité : 2)		
		Famille TB	Masse	Masse					
	SP9	Famille DB	Commande de nivellement, extra-robuste	Famille DB			504-7630 Manchon		
		Famille TB	Masse	Masse, Famille TB					
336 GC	JFW	Famille TB	Long	Masse	504-7630 Manchon	504-7630 Manchon	504-7630 Manchon	192-8321 Goupille	
		Famille TB sans œillette de levage	Commande de nivellement	Normale					
		Famille DB	Long	Normale					504-7630 Manchon

# GRAISSEURS ET JOINTS

GRAISSEURS ET JOINTS										
Modèle de vente	Préfixe de numéro de série	Configuration			PT1	PT2	PT3	PT4	PT5	
		Type de timonerie	Type de flèche	Type de bras	Pied de flèche	Flèche Côté tige du vérin	Bras Extrémité de la tête du vérin	Nez de flèche ou pivot de bras	Côté tige du vérin de bras	
336	GDY	Famille TB	Long	Normale	166-1498 Joint (quantité : 2)	166-1497 Joint (quantité : 4)	166-1495 Joint (quantité : 2)	166-1498 Joint (quantité : 2)	166-1495 Jo (quantité :	
		Famille DB	Courte	Masse						
	DKS	DB	Longue portée	Normale						
		TB	Masse	Masse						
	SP9	Famille DB	Commande de nivellement, extra-robuste	Famille DB						166-1495 Jo (quantité :
		Famille TB	Masse	Masse, famille TB						
336 GC	JFW	Famille TB	Long	Masse	166-1495 Jo (quantité :					
		Famille TB sans œillette de levage	Commande de nivellement	Normale						
		Famille DB	Long	Normale						

PT6	PT7	PT8	PT9	PT10	PT12
Extrémité frontale du vérin de godet	Extrémité du bras avec bielle intermédiaire	Nez de bras	Côté tige du vérin de godet	Power Link Extrémité du godet	Extrémité frontale du vérin de flèche
504-7638 Manchon	462-2005 Manchon (quantité : 2)	517-5959 Manchon (quantité : 2)	462-2008 Manchon (quantité : 3)	462-2006 Manchon (quantité : 2)	504-7634 Manchon (quantité : 2)
517-5957 Douille de manchon	504-7632 Manchon (quantité : 2)	504-7633 Manchon (quantité : 2)	504-7634 Manchon (Quantity : 2) 504-7633 Manchon	489-3008 Manchon (quantité : 2)	
504-7638 Manchon (quantité : 2)			348-0787 Manchon (Quantity : 2) 504-7633 Manchon	228-5615 Manchon (quantité : 2)	
517-5957 Manchon (quantité : 2)	462-2005 Manchon (quantité : 2)	517-5959 Manchon (quantité : 2)	462-2008 Manchon (quantité : 3)	462-2006 Manchon (quantité : 2)	
504-7638 Manchon (quantité : 2)	504-7632 Manchon (quantité : 2)	504-7633 Manchon (quantité : 2)	504-7634 Manchon (quantité : 2) 504-7633 Manchon (quantité : 2)	489-3008 Manchon (quantité : 2)	
517-5957 Manchon (quantité : 2)	462-2005 Manchon (quantité : 2)	517-5959 Manchon (quantité : 2)	462-2008 Manchon (quantité : 3)	462-2006 Manchon (quantité : 2)	
517-5957 Douille de manchon					
504-7638 Manchon					
	504-7632 Manchon (quantité : 2)	504-7633 Manchon (quantité : 2)	504-7634 Manchon (Quantity : 2) 504-7633 Manchon	489-3008 Manchon (quantité : 2)	

	PT6	PT7	PT8	PT9	PT10	PT12
	Godet Extrémité de la tête du vérin	Extrémité du bras avec bielle intermédiaire	Nez de bras	Côté tige du vérin de godet	Extrémité godet avec biellette assistée	Extrémité frontale du vérin de flèche
Joint (2)	166-1494 Joint (quantité : 2)	166-1494 joint (quantité : 2) 5B-0651 graisseur	166-1497 Joint (quantité : 2) 367-8470 Joint torique (quantité : 2)	166-1496 Joint (quantité : 6)	166-1496 Joint (quantité : 2) 367-8468 Joint torique (quantité : 2)	166-1496 Joint (quantité : 4)
	166-1495 Joint (quantité : 2)	235-7679 Joint (quantité : 2)	166-1496 Joint (quantité : 2) 367-8469 Joint torique (quantité : 2)		166-1495 Joint (quantité : 2) 367-8468 Joint torique (quantité : 2)	
	166-1494 Joint (quantité : 2)	3B-8489 Graisseur	166-1496 Joint (quantité : 2) 367-8469 Joint torique (quantité : 2)		166-1496 Joint (quantité : 2) 367-8468 Joint torique (quantité : 2)	
	166-1495 Joint (quantité : 2)	166-1494 joint (quantité : 2) 5B-0651 graisseur	166-1497 Joint (quantité : 2) 367-8470 Joint torique (quantité : 2)		166-1495 Joint (quantité : 2) 367-8468 Joint torique (quantité : 2)	
	166-1494 Joint (quantité : 2)	235-7679 Joint (quantité : 2) 3B-8489 Graisseur	166-1496 Joint (quantité : 2) 367-8469 Joint torique (quantité : 2)		166-1496 Joint (quantité : 2) 367-8468 Joint torique (quantité : 2)	
	166-1495 Joint (quantité : 2)	166-1494 joint (quantité : 2) 5B-0651 graisseur	166-1497 Joint (quantité : 2) 367-8470 Joint torique (quantité : 2)		166-1496 Joint (quantité : 2) 367-8468 Joint torique (quantité : 2)	
Joint (2)	166-1494 Joint (quantité : 2)	166-1494 joint (quantité : 2) 5B-0651 graisseur	166-1497 Joint (quantité : 2) 367-8470 Joint torique (quantité : 2)		166-1495 Joint (quantité : 2) 367-8468 Joint torique (quantité : 2)	
		235-7679 Joint (quantité : 2) 5B-0651 Graisseur	166-1496 Joint (quantité : 4) 367-8469 Joint torique (quantité : 2)			

# VISSERIE DE FIXATION

## VISSERIE DE FIXATION

Modèle de vente	Préfixe de numéro de série	Configuration			PT1	PT2	PT3	PT4	
		Type de timonerie	Type de flèche	Type de bras	Pied de flèche	Vérin de flèche Côté tige	Extrémité frontale du vérin de bras	Nez de flèche ou pivot de bras	du
336	GDY	Famille TB	Long	Normale	324-0938 tôle 447-1709 Boulon (quantité : 2) 451-2175 Rondelle (quantité : 2) 436-0262 Cale d'épaisseur (quantité : 2) 212-2841 Cale d'épaisseur (quantité : 2)	591-3501 Entretoise (quantité : 2) 41-5005 Tôle (quantité : 2) 451-2180 Boulon (quantité : 6) 451-2175 Rondelle (quantité : 6) 166-1489 Cale d'épaisseur (quantité : 2)	093-0366 Entretoise 093-0349 Rondelle 453-2844 Boulon 451-2176 Rondelle 166-1489 Cale d'épaisseur	571-3444 Tôle 447-1709 Boulon (quantité : 2) 451-2175 Rondelle (quantité : 2) 147-3957 Cale d'épaisseur 166-1490 Cale d'épaisseur (quantité : 2) 093-0074 Cale d'épaisseur	093- 453- 451- 093- 16 c (
		Famille DB	Courte	Masse					
	DKS	DB	Longue portée	Normale					
		TB	Masse	Masse					
	SP9	Famille DB	Pente Commande, extra-robuste	Famille DB					
		Famille TB	Masse	Masse, famille TB					
336 GC	JFW	Famille TB	Long	Masse					
		Famille TB sans œillette de levage	Commande de nivellement	Normale					
		Famille DB	Long	Normale					
						093-0366 Entretoise 093-0349 Rondelle 453-2844 Boulon 451-2176 Rondelle 166-1489 Cale d'épaisseur	324-0938 Tôle 447-1709 Boulon (quantité : 2) 451-2175 Rondelle (quantité : 2) 147-3957 Cale d'épaisseur 166-1490 Cale d'épaisseur (quantité : 2) 093-0074 Cale d'épaisseur		

PT5	PT6	PT7	PT8	PT9	PT10	PT12
Côté tige vérin de bras	Vérin de godet Extrémité frontale	Bielle intermédiaire Extrémité du bras	Nez de bras	Côté tige du vérin de godet	Extrémité godet avec bielle assistée	Extrémité frontale du vérin de flèche
0366 Entretoise 453-2844 Boulon 451-2176 Rondelle 093-0349 Rondelle 166-1487 Cale d'épaisseur (quantité : 2)	093-0363 Entretoise 453-2844 Boulon 451-2176 Rondelle 093-0349 Rondelle	490-1046 Tôle 447-1707 Boulon (quantité : 3) 453-5032 Rondelle (quantité : 3) 510-2280 Entretoise	453-2854 Boulon 451-2177 Rondelle 201-2771 Rondelle	490-1047 Tôle 447-1707 Boulon (quantité : 3) 453-5032 Rondelle (quantité : 3) 510-2281 Entretoise	453-2854 Boulon 451-2177 Rondelle 201-2771 Rondelle	453-2844 Boulon (quantité : 2) 451-2176 Rondelle (quantité : 2) 096-6467 Rondelle (quantité : 2) 093-0364 Entretoise (quantité : 2) 166-1488 Cale d'épaisseur (quantité : 4) 093-0090 Cale d'épaisseur (quantité : 4) 133-2427 Cale d'épaisseur (quantité : 2)
	093-0366 Entretoise 453-2844 Boulon 451-2176 Rondelle 093-0349 Rondelle 201-3003 Entretoise (quantité : 2)	186-5649 Boulon 451-2184 Écrou (quantité : 2)		201-2836 Boulon 451-2185 Écrou (quantité : 2) 166-1488 Cale d'épaisseur (quantité : 2)	453-2845 Boulon 451-2176 Rondelle 093-0349 Rondelle	
	093-0363 Entretoise 453-2844 Boulon 451-2176 Rondelle 093-0349 Rondelle	186-5649 Boulon 451-2184 Écrou (quantité : 2) 504-2111 Entretoise		166-1488 Cale d'épaisseur (quantité : 2) 201-2836 Boulon 451-2185 Écrou (quantité : 2) 504-2112 Entretoise	093-0349 Rondelle 451-2176 Rondelle 453-2845 Boulon	
	093-0366 Entretoise 453-2844 Boulon 451-2176 Rondelle 093-0349 Rondelle 201-2003 Entretoise (quantité : 2)	490-1046 Tôle 447-1707 Boulon (quantité : 3) 453-5032 Rondelle (quantité : 3) 510-2280 Entretoise		490-1047 Tôle 447-1707 Boulon (quantité : 3) 453-5032 Rondelle (quantité : 3) 510-2281 Entretoise	453-2854 Boulon 451-2177 Rondelle 201-2771 Rondelle	
	093-0363 Entretoise 453-2844 Boulon 451-2176 Rondelle 093-0349 Rondelle	186-5649 Boulon 451-2184 Écrou (quantité : 2) 504-2111 Entretoise		166-1488 Cale d'épaisseur (quantité : 2) 201-2836 Boulon 451-2185 Écrou (quantité : 2) 504-2112 Entretoise	093-0349 Rondelle 451-2176 Rondelle 453-2845 Boulon	
	093-0366 Entretoise 453-2844 Boulon 451-2176 Rondelle 093-0349 Rondelle 201-2003 Entretoise (quantité : 2)	490-1046 Tôle 447-1707 Boulon (quantité : 3) 453-5032 Rondelle (quantité : 3) 510-2280 Entretoise		490-1047 Tôle 447-1707 Boulon (quantité : 3) 453-5032 Rondelle (quantité : 3) 510-2281 Entretoise	453-2854 Boulon 451-2177 Rondelle 201-2771 Rondelle	
	093-0363 Entretoise 453-2844 Boulon 451-2176 Rondelle 093-0349 Rondelle	490-1046 Tôle 447-1407 Boulon (quantité : 3) 453-5032 Rondelle (quantité : 3)		490-1047 Tôle 447-1407 Boulon (quantité : 3) 453-5032 Rondelle (quantité : 3)	453-2854 Boulon 451-2177 Rondelle 201-2771 Rondelle	
		186-5649 Boulon 451-2184 Écrou (quantité : 2)		201-2836 Boulon 451-2185 Écrou (quantité : 2) 166-1488 Cale d'épaisseur (quantité : 2)	453-2845 Boulon 451-2176 Rondelle 093-0349 Rondelle	



## Les filtres Cat prolongent la durée de vie des injecteurs

Il est probable que vous fassiez vos vidanges d'huile et l'entretien courant à temps sur votre véhicule personnel. Alors pourquoi ne pas planifier la maintenance de votre équipement Cat? Les filtres à carburant Cat surpassent la compétition, avec une durée de vie supérieure de 45 % et jusqu'à 80 % de réduction du coût par heure\*.



## La productivité et le circuit hydraulique vont de pair

Si votre circuit hydraulique ne fonctionne pas à pleine efficacité, la performance de votre machine en souffre. Les pertes d'efficacité apparaissent souvent lentement. De telles pertes peuvent également augmenter votre consommation de carburant ainsi que vos charges d'exploitation.



## Besoin d'aide?

Votre concessionnaire Cat peut vous offrir :

- Assistance technique
- Ententes de valeur client
- Analyse d'échantillon d'huile
- Pièces requises et compatibles
- Financement sur les réparations
- Services de location

Trouvez votre concessionnaire local sur le site [www.cat.com](http://www.cat.com) dès aujourd'hui.



# LET'S DO THE WORK.™



Pour acheter des pièces Cat en ligne, visitez le site [Parts.cat.com](http://Parts.cat.com).

P5D, J0122  
(Global)

© 2022 Caterpillar. Tous droits réservés. CAT, CATERPILLAR, LET'S DO THE WORK, leurs logos respectifs, la couleur « Caterpillar Corporate Yellow », les emballages « Power Edge » et « Modern Hex » Cat, ainsi que l'identité visuelle de l'entreprise et des produits qui figurent dans le présent document sont des marques de commerce de Caterpillar qui ne peuvent pas être exploitées sans autorisation.

