



# Cat<sup>®</sup>

## Modelo 303.5 CR

MINIEXCAVADORA

### CARACTERÍSTICAS:

La Miniexcavadora 303.5 Cat<sup>®</sup> proporciona potencia y rendimiento en un tamaño compacto para ayudarlo a trabajar en una amplia variedad de aplicaciones.

### COMODIDAD DURANTE TODO EL DÍA

- Elija una cabina presurizada y sellada o con techo, que se puede equipar con aire acondicionado, posamuñecas ajustables y una opción de asiento con suspensión. De esta manera, el operador podrá trabajar cómodamente durante todo el día.

### FÁCIL DE OPERAR

- Los controles son fáciles de usar, y el monitor LCD intuitivo de última generación proporciona información de la máquina fácil de leer. También se puede agregar un monitor de pantalla táctil avanzado.

### MODALIDAD DE DESPLAZAMIENTO DE LA DIRECCIÓN DEL BRAZO

- Moverse alrededor del sitio de trabajo es aún más fácil con la opción de dirección del brazo Cat. Cambie fácilmente de los controles de desplazamiento tradicionales con palancas y pedales a controles de palanca universal para mover la máquina y operar la hoja. El beneficio de menos esfuerzo y mejor control está al alcance de las manos.

### GRAN RENDIMIENTO EN UN DISEÑO COMPACTO

- El sólido rendimiento de levantamiento y excavación le permite completar el trabajo de manera más rápida. El diseño de radio compacto le permite acceder a las áreas más estrechas y trabajar en estas. Las opciones de posición libre de la hoja topadora y de excavación hacia la hoja facilitan la limpieza. También existe la opción de la hoja orientable para nivelar el acabado y facilitar las aplicaciones de relleno.

### SEGURIDAD EN EL SITIO DE TRABAJO

- Su seguridad es nuestra prioridad. La miniexcavadora Cat está diseñada para ayudar a mantenerlo seguro en el trabajo. Las luces de trabajo de cortesía y un cinturón de seguridad retráctil fluorescente con recordatorio optativo son solo algunas de las características de seguridad que incorporamos en la máquina.

### SERVICIO SENCILLO CON MENOS TIEMPO DE INACTIVIDAD

- El mantenimiento es rápido y sencillo en la miniexcavadora Cat. Los puntos de revisión de rutina son de fácil acceso a nivel del suelo a través de las puertas laterales. La cabina inclinable o el techo abatible exclusivos le permiten llegar a las áreas de servicio adicionales cuando sea necesario.

### MENORES COSTOS DE OPERACIÓN

- La miniexcavadora Cat, equipada con funciones como funcionamiento en vacío automático, parada en vacío automática y sistema hidráulico eficiente con una bomba de desplazamiento variable, se diseñó teniendo en cuenta la reducción de los costos de operación.

### RESPALDO INCOMPARABLE DEL DISTRIBUIDOR

- Su distribuidor Cat está aquí para ayudarlo a alcanzar los objetivos comerciales. Desde el suministro de soluciones de equipos y capacitación para operadores hasta necesidades de servicio y más, su distribuidor Cat está listo para ayudarlo.

# Miniexcavadora 303.5 CR

## Especificaciones

### Motor

Modelo de Motor	Cat® C1.7	
<b>Potencia neta</b>		
ISO 9249, 80/1269/EEC	17,6 kW	23,6 hp
<b>Potencia del motor</b>		
ISO 14396	18,4 kW	24,7 hp
Calibre	84,0 mm	3,3"
Carrera	100,0 mm	3,9"
Cilindrada	1,7 L	104,0 <sup>3</sup>

- Cumple con las normas de emisiones Tier 4 Final de la EPA de EE.UU. y Stage V de la UE.
- La potencia anunciada se prueba según el estándar especificado vigente en el momento de la fabricación.
- La potencia neta anunciada es la potencia disponible en el volante cuando el motor funciona a una velocidad nominal de 2.200 rpm y se instala con los ajustes de fábrica del ventilador, el sistema de admisión de aire, el sistema de escape y el alternador con una carga mínima del alternador.

### Pesos

Peso en orden de trabajo mínimo con techo*	3.480 kg	7.673 lb
Peso en orden de trabajo máximo con techo**	4.050 kg	8.930 lb
Peso en orden de trabajo mínimo con cabina*	3.620 kg	7.982 lb
Peso en orden de trabajo máximo con cabina**	4.190 kg	9.239 lb
UE: peso indicado en la placa CE con techo***	3.530 kg	7.784 lb
UE: peso indicado en la placa CE con cabina***	3.630 kg	8.004 lb

\*El peso mínimo incluye cadenas fijas de caucho, operador, tanque de combustible lleno, brazo estándar y hoja; no incluye cucharón ni contrapeso adicional.

\*\*El peso mínimo incluye cadenas fijas de caucho, operador, tanque de combustible lleno, brazo estándar y hoja; no incluye cucharón ni contrapeso adicional.

\*\*\*El peso indicado en la placa CE se basa en la configuración más común de la Unión Europea. Incluye un operador de 75 kg (165 lb) y el tanque de combustible lleno. No incluye el cucharón.

### Aumento de peso de la configuración mínima

Cabina	140 kg	309 lb
Contrapeso (liviano)	100 kg	221 lb
Contrapeso (adicional)	250 kg	551 lb
Brazo largo	20 kg	44 lb
Cadenas de acero	130 kg	287 lb
Hoja orientable	160 kg	353 lb

### Sistema de desplazamiento

Velocidad de desplazamiento: alta	4,5 km/h	2,8 mph
Velocidad de desplazamiento: baja	2,6 km/h	1,6 mph
Fuerza máxima de tracción: velocidad alta	16,9 kN	3.799 lbf
Fuerza máxima de tracción: velocidad baja	31,0 kN	6.969 lbf
Presión sobre el suelo: peso mínimo	29,6 kPa	4,3 lb/pulg <sup>2</sup>
Presión sobre el suelo: peso máximo	35,7 kPa	5,2 lb/pulg <sup>2</sup>
Rendimiento en pendientes (máximo)	30°	

### Capacidades de llenado de servicio

Sistema de enfriamiento	7,0 L	1,8 gal EE.UU.
Aceite del motor	6,0 L	1,6 gal EE.UU.
Tanque de combustible	45,0 L	11,9 gal EE.UU.
Tanque hidráulico	20,0 L	5,3 gal EE.UU.
Sistema hidráulico	45,0 L	11,9 gal EE.UU.

### Sistema hidráulico

Sistema hidráulico con detección de carga y con bomba de pistones de desplazamiento variable		
Flujo de la bomba a 2.400 rpm	100 L/min	26 gal(EE.UU.)/min
Presión de operación: equipo	245 bar	3.553 lb/pulg <sup>2</sup>
Presión de operación: desplazamiento	245 bar	3.553 lb/pulg <sup>2</sup>
Presión de operación: rotación	181 bar	2.625 lb/pulg <sup>2</sup>
Círculo auxiliar: primario		
Flujo*	70 L/min	18 gal/min
Presión*	245 bar	3.553 lb/pulg <sup>2</sup>
Círculo auxiliar: secundario		
Flujo*	25 L/min	7,0 gal(EE.UU.)/min
Presión*	245 bar	3.553 lb/pulg <sup>2</sup>
Fuerza de excavación: brazo (estándar)	18,9 kN	4.249 lbf
Fuerza de excavación: brazo (largo)	16,9 kN	3.799 lbf
Fuerza de excavación: cucharón	33,0 kN	7.419 lbf

\*El flujo y la presión no se pueden combinar. Bajo carga, a medida que el flujo sube, la presión baja.

### Sistema de giro

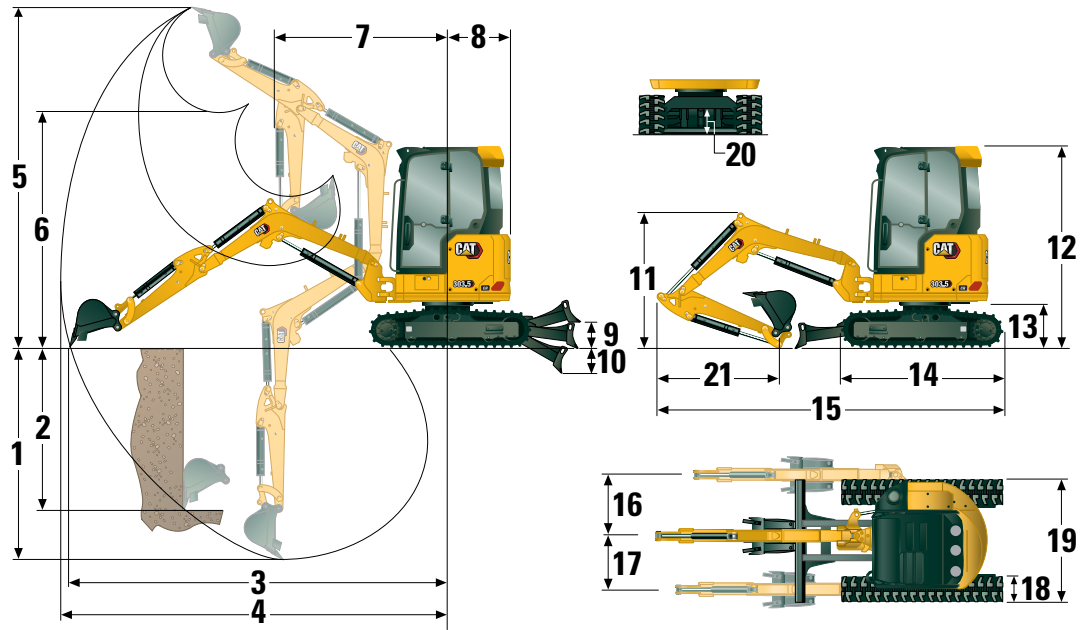
Velocidad de giro de la máquina	9,0 rpm
Giro de la pluma a la izquierda	75°
Giro de la pluma a la derecha	50°

### Hoja

Ancho	1.780 mm	70,1"
Altura	350 mm	13,8"

### Certificación: cabina y techo

Estructura de Protección en Caso de Vuelcos (ROPS)	ISO 12117-2:2008
Estructura de Protección en Caso de Vuelcos (TOPS)	ISO 12117:1997
Protector superior	ISO 10262:1998 (Level I)



## Dimensiones

	Brazo estándar	Brazo largo
1 Profundidad de excavación	2.810 mm (110,6")	3.110 mm (122,4")
2 Pared vertical	2.250 mm (88,6")	2.390 mm (94,1")
3 Alcance máximo a nivel del suelo	5.130 mm (202,0")	5.380 mm (211,8")
4 Alcance máximo	5.270 mm (207,5")	5.510 mm (216,9")
5 Altura máxima de excavación	4.920 mm (193,7")	5.020 mm (197,6")
6 Espacio libre máximo de descarga	3.490 mm (137,4")	3.600 mm (141,7")
7 Alcance de la pluma	1.760 mm (69,3")	1.860 mm (73,2")
8 Giro de la cola		
sin contrapeso	890 mm (35,0")	890 mm (35,0")
con contrapeso (liviano)	960 mm (37,8")	960 mm (37,8")
con contrapeso (adicional)	1.005 mm (39,6")	1.005 mm (39,6")
9 Altura máxima de la hoja	385 mm (15,2")	385 mm (15,2")
10 Profundidad máxima de la hoja	535 mm (21,1")	535 mm (21,1")
11 Altura de la pluma en posición de embarque	1.520 mm (59,8")	1.750 mm (68,9")
12 Altura total de embarque	2.480 mm (97,6")	2.480 mm (97,6")
13 Altura del cojinete de rotación	565 mm (22,2")	565 mm (22,2")
14 Largo total del tren de rodaje	2.220 mm (87,4")	2.220 mm (87,4")
15 Longitud total de embarque†	4.800 mm (189,0")	4.850 mm (190,9")
16 Rotación de la pluma a la derecha	870 mm (34,3")	870 mm (34,3")
17 Rotación de la pluma a la izquierda	640 mm (25,2")	640 mm (25,2")
18 Ancho de la zapata/correa de la cadena	300 mm (11,8")	300 mm (11,8")
19 Ancho de la cadena	1.780 mm (70,1")	1.780 mm (70,1")
20 Espacio libre sobre el suelo	310 mm (12,2")	310 mm (12,2")
21 Longitud del brazo	1.260 mm (49,6")	1.560 mm (61,4")

†La longitud total de transporte depende de la posición de la hoja durante el envío.

# Miniexcavadora 303.5 CR

## Cabina

Capacidades de levantamiento: configuración mínima			Radio al punto de levantamiento: 2 m (6,6')			Radio al punto de levantamiento: 3 m (9,8')			Radio del punto de levantamiento (máximo)		
			Por delante			Por delante			Por delante		
			Con la hoja bajada	Con la hoja levantada	Por el lado	Con la hoja bajada	Con la hoja levantada	Por el lado	Con la hoja bajada	Con la hoja levantada	Por el lado
3 m (9,8')	Brazo estándar	kg (lb)			*917 (*2.022)	*917 (*2.022)	904 (1.993)	*835 (*1.841)	583 (1.285)	575 (1.268)	3,95 (13,0)
	Brazo largo	kg (lb)						*758 (*1.671)	514 (1.133)	507 (1.118)	4,26 (14,0)
2 m (6,6')	Brazo estándar	kg (lb)			*1.176 (*2.593)	888 (1.958)	867 (1.911)	*809 (*1.784)	483 (1.065)	478 (1.054)	4,41 (14,5)
	Brazo largo	kg (lb)			*1.033 (*2.377)	892 (1.967)	870 (1.918)	*750 (*1.653)	435 (959)	430 (948)	4,67 (15,3)
1 m (3,3')	Brazo estándar	kg (lb)			*1.547 (*3.411)	833 (1.836)	813 (1.792)	*860 (*1.896)	454 (1.001)	449 (990)	4,54 (14,9)
	Brazo largo	kg (lb)			*1.462 (*3.223)	831 (1.832)	811 (1.788)	*805 (*1.775)	410 (904)	406 (895)	4,79 (15,7)
0 m (0')	Brazo estándar	kg (lb)			*1.676 (*3.695)	805 (1.775)	786 (1.733)	*947 (*2.088)	472 (1.041)	466 (1.027)	4,39 (14,4)
	Brazo largo	kg (lb)	*1.345 (*2.965)	*1.345 (*2.965)	*1.345 (*2.965)	*1.696 (*3.739)	793 (1.748)	774 (1.706)	*907 (*2.000)	424 (935)	463 (15,2)

El peso mínimo incluye la cabina, cadenas de caucho, operador, tanque de combustible lleno y hoja, sin contrapeso adicional.

Capacidades de levantamiento: configuración máxima			Radio al punto de levantamiento: 2 m (6,6')			Radio al punto de levantamiento: 3 m (9,8')			Radio del punto de levantamiento (máximo)		
			Por delante			Por delante			Por delante		
			Con la hoja bajada	Con la hoja levantada	Por el lado	Con la hoja bajada	Con la hoja levantada	Por el lado	Con la hoja bajada	Con la hoja levantada	Por el lado
3 m (9,8')	Brazo estándar	kg (lb)			*917 (*2.022)	*917 (*2.022)	*917 (*2.022)	*835 (*1.841)	720 (1.587)	663 (1.462)	3,95 (13,0)
	Brazo largo	kg (lb)						*758 (*1.671)	638 (1.407)	588 (1.296)	4,26 (14,0)
2 m (6,6')	Brazo estándar	kg (lb)			*1.176 (*2.593)	1.086 (2.394)	988 (2.178)	*809 (*1.784)	602 (1.327)	556 (1.226)	4,41 (14,5)
	Brazo largo	kg (lb)			*1.033 (*2.377)	*1.033 (*2.377)	992 (2.187)	*750 (*1.653)	546 (1.204)	504 (1.111)	4,67 (15,3)
1 m (3,3')	Brazo estándar	kg (lb)			*1.547 (*3.411)	1.031 (2.273)	936 (2.064)	*860 (*1.896)	568 (1.252)	524 (1.155)	4,54 (14,9)
	Brazo largo	kg (lb)			*1.462 (*3.223)	1.029 (2.269)	933 (2.057)	*805 (*1.775)	518 (1.142)	477 (1.052)	4,79 (15,7)
0 m (0')	Brazo estándar	kg (lb)			*1.676 (*3.695)	1.003 (2.211)	909 (2.004)	*947 (*2.088)	591 (1.303)	545 (1.202)	4,39 (14,4)
	Brazo largo	kg (lb)	*1.345 (*2.965)	*1.345 (*2.965)	*1.345 (*2.965)	*1.696 (*3.739)	991 (2.185)	897 (1.978)	*907 (*2.000)	536 (1.182)	494 (1.089)

El peso máximo incluye la cabina, cadenas de acero, operador, tanque de combustible lleno, hoja y contrapeso adicional.

## Techo

Capacidades de levantamiento: configuración mínima			Radio al punto de levantamiento: 2 m (6,6')			Radio al punto de levantamiento: 3 m (9,8')			Radio del punto de levantamiento (máximo)		
			Por delante			Por delante			Por delante		
			Con la hoja bajada	Con la hoja levantada	Por el lado	Con la hoja bajada	Con la hoja levantada	Por el lado	Con la hoja bajada	Con la hoja levantada	Por el lado
3 m (9,8')	Brazo estándar	kg (lb)			*917 (*2.022)	884 (1.949)	866 (1.909)	*835 (*1.841)	555 (1.224)	549 (1.210)	3,95 (13,0)
	Brazo largo	kg (lb)						*764 (*1.684)	490 (1.080)	485 (1.069)	4,26 (14,0)
2 m (6,6')	Brazo estándar	kg (lb)			*1.176 (*2.593)	846 (1.865)	829 (1.828)	*809 (*1.784)	458 (1.010)	455 (1.003)	4,41 (14,5)
	Brazo largo	kg (lb)			*1.034 (*2.280)	851 (1.876)	834 (1.839)	*755 (*1.664)	413 (911)	411 (906)	4,67 (15,3)
1 m (3,3')	Brazo estándar	kg (lb)			*1.547 (*3.411)	791 (1.744)	776 (1.711)	*860 (*1.896)	429 (946)	427 (941)	4,54 (14,9)
	Brazo largo	kg (lb)			*1.461 (*3.221)	788 (1.737)	772 (1.702)	*809 (*1.784)	389 (858)	387 (853)	4,79 (15,7)
0 m (0')	Brazo estándar	kg (lb)			*1.676 (*3.695)	763 (1.682)	749 (1.651)	*947 (*2.088)	446 (983)	443 (977)	4,39 (14,4)
	Brazo largo	kg (lb)	*1.351 (*2.978)	*1.351 (*2.978)	*1.351 (*2.978)	*1.694 (*3.735)	749 (1.651)	735 (1.620)	*908 (*2.002)	402 (886)	399 (880)

El peso mínimo incluye techo, cadenas de caucho, operador, tanque de combustible lleno y hoja, sin contrapeso adicional.

Capacidades de levantamiento: configuración máxima			Radio al punto de levantamiento: 2 m (6,6')			Radio al punto de levantamiento: 3 m (9,8')			Radio del punto de levantamiento (máximo)		
			Por delante			Por delante			Por delante		
			Con la hoja bajada	Con la hoja levantada	Por el lado	Con la hoja bajada	Con la hoja levantada	Por el lado	Con la hoja bajada	Con la hoja levantada	Por el lado
3 m (9,8')	Brazo estándar	kg (lb)			*917 (*2.022)	*917 (*2.022)	*917 (*2.022)	*835 (*1.841)	691 (1.523)	639 (1.409)	3,95 (13,0)
	Brazo largo	kg (lb)						*758 (*1.671)	612 (1.349)	566 (1.248)	4,26 (14,0)
2 m (6,6')	Brazo estándar	kg (lb)			*1.176 (*2.593)	1.044 (2.302)	953 (2.101)	*809 (*1.784)	577 (1.272)	534 (1.177)	4,41 (14,5)
	Brazo largo	kg (lb)			*1.033 (*2.277)	*1033 (*2.277)	956 (2.108)	*750 (*1.653)	523 (1.153)	483 (1.065)	4,67 (15,3)
1 m (3,3')	Brazo estándar	kg (lb)			*1.547 (*3.411)	989 (2.180)	901 (1.986)	*860 (*1.896)	544 (1.199)	504 (1.111)	4,54 (14,9)
	Brazo largo	kg (lb)			*1.462 (*3.223)	987 (2.176)	898 (1.980)	*805 (*1.775)	495 (1.091)	458 (1.010)	4,79 (15,7)
0 m (0')	Brazo estándar	kg (lb)			*1.676 (*3.695)	961 (2.199)	874 (1.927)	*947 (*2.088)	566 (1.248)	523 (1.153)	4,39 (14,4)
	Brazo largo	kg (lb)	*1.345 (*2.965)	*1.345 (*2.965)	*1.345 (*2.965)	*1.696 (*3.739)	949 (2.092)	862 (1.900)	*907 (*2.000)	513 (1.131)	473 (1.043)

El peso máximo incluye techo, cadenas de acero, operador, tanque de combustible lleno, hoja y contrapeso adicional.

\*Las cargas anteriores cumplen con el estándar de clasificación ISO 10567:2007 para la capacidad de levantamiento de excavadoras hidráulicas y no exceden el 87 % de la capacidad de levantamiento hidráulico ni el 75 % de la capacidad de equilibrio estático. El peso del cucharón excavador no se incluye en esta tabla. Las capacidades de levantamiento corresponden a un brazo estándar.

## Equipo estándar y optativo

El equipo estándar y optativo puede variar. Comuníquese con su distribuidor Cat para obtener más detalles.

	Estándar	Optativo		Estándar	Optativo
<b>MOTOR</b>			<b>ENTORNO DEL OPERADOR (continuación)</b>		
Motor C1.7 NA Cat (Tier 4 final de la EPA de EE.UU./Stage V de la Unión Europea)	✓		Cinturón de seguridad retráctil de alta visibilidad (75 mm/3")	✓	
Funcionamiento en vacío automático del motor	✓		Sistema de recordatorio del cinturón de seguridad		✓
Parada automática del motor	✓		Gancho para ropa	✓	
Desplazamiento automático de dos velocidades	✓		Posavasos	✓	
Separador de agua del combustible	✓		Compartimiento de almacenamiento	✓	
Potencia proporcional a la demanda (no disponible en todas las regiones)	✓		Tragaluz	✓	
Bomba de pistones de desplazamiento variable	✓		Mazas de montaje para la parte delantera	✓	
Sistema hidráulico de flujo compartido y detección de carga	✓		Bocina de señalización/advertencia	✓	
<b>SISTEMA HIDRÁULICO</b>			Luz interior (solo con cabina)	✓	
Bomba electrónica de tecnología inteligente	✓		Luz de la pluma halógena (no disponible en todas las regiones)	✓	
Acumulador	✓		Luces LED delanteras		✓
Freno de la rotación automático	✓		Luces LED delanteras y traseras		✓
Tuberías hidráulicas auxiliares	✓		Luz LED de la pluma		✓
Flujo auxiliar unidireccional y bidireccional	✓		Espacio utilitario para teléfonos móviles	✓	
Flujo auxiliar continuo	✓		Espejos izquierdo y derecho		✓
Desconexiones rápidas de tuberías auxiliares	✓		Cámara		✓
<b>ENTORNO DEL OPERADOR</b>			Radio: Bluetooth®, auxiliar, micrófono, USB (solo carga) (solo con cabina)		✓
Cabina o techo abatibles	✓		Monitor LCD a color de última generación (IP66)	✓	
Cabina con aire acondicionado		✓	– Indicadores de nivel de combustible y temperatura del refrigerante	✓	
Cabina con calentador		✓	– Mantenimiento y monitoreo de la máquina	✓	
Protector superior ISO10262:1998 Nivel I	✓		– Rendimiento y ajustes de la máquina	✓	
ROPS – ISO 12117-2:2008	✓		– Código de seguridad numérico	✓	
TOPS (Tip Over Protection Structure, Estructura de Protección en Caso de Vuelcos): ISO 12117:1997	✓		– Varios idiomas	✓	
Modalidad de dirección del brazo	✓		– Horómetro con interruptor de activación	✓	
Control de crucero	✓		– Mando de control (solo modelo con cabina)	✓	
Cambiador del patrón de control (optativo en algunas regiones)	✓		Monitor de última generación avanzado		✓
Posamuñecas ajustables	✓		– Pantalla táctil		✓
Alfombra de piso lavable	✓		– Sistema de referencia en el sitio		✓
Pedales de desplazamiento y palancas manuales	✓		– Capacidad de cámara de alta definición (IP68 e IP69K)		✓
Sin pedales de desplazamiento ni palancas manuales (optativo en algunas regiones)		✓	– Código de seguridad numérico		✓
Seguridad de la máquina	✓		Cat Grade con 2D avanzado (solo cabina)		✓
– Llave estándar con código de acceso	✓		Cat Grade 3D (solo cabina)		✓
– Botón de arranque con llave a distancia/código de acceso		✓	<b>TREN DE RODAJE</b>		
Asiento de tela con suspensión (solo con cabina)	✓		Correa de caucho (300 mm/11,8" de ancho)	✓	
Asiento de vinilo con suspensión (solo con techo)	✓		Cadena de acero (300 mm/11,8" de ancho)		✓
Asiento de vinilo sin suspensión (solo modelo con techo) (no disponible en todas las regiones)		✓	Hoja topadora	✓	
Traba hidráulica: todos los controles	✓		Posición libre de la hoja topadora	✓	
			Hoja en ángulo		✓
			Puntos de amarre en el bastidor de las cadenas	✓	

(continúa en la siguiente página)

# Miniexcavadora 303.5 CR

## Equipo estándar y optativo (continuación)

El equipo estándar y optativo puede variar. Comuníquese con su distribuidor Cat para obtener más detalles.

	Estándar	Optativo		Estándar	Optativo
<b>PLUMA, BRAZO Y VARILLAJES</b>			<b>SISTEMA ELÉCTRICO</b>		
Pluma de una pieza (2.400 mm/94,5")	✓		Batería de 12 voltios	✓	
Brazo estándar (1.260 mm/49,6")	✓		Software (máquina y monitor)	✓	
Brazo largo (1.560 mm/61,4")		✓	Batería que no requiere mantenimiento	✓	
Capacidad de pala frontal	✓		Interruptor de la batería	✓	
Con pasador	✓		Bocina de señalización/advertencia	✓	
Acoplador manual con traba doble		✓	Tomacorriente de 12 voltios	✓	
Acoplador hidráulico		✓	Product Link™ PL243 (normas aplicables)		✓
Listo para la instalación de tenaza (no disponible en todas las regiones)	✓		Product Link PLE643 (normas aplicables)		✓
Cáncamo de levantamiento certificado (optativo en algunas regiones)	✓		Alarma de desplazamiento (estándar en algunas regiones)		✓
Entre los accesorios se incluyen acopladores, tenazas, cucharones, sinfines y martillos		✓	<b>PROTECCIONES</b>		
Tuberías hidráulicas auxiliares secundarias		✓	Protector frontal de policarbonato de media altura (solo modelo con techo)		✓
Tuberías de desvío del cucharón		✓	Protector frontal de policarbonato (ISO 10262:1998 Nivel I y EN356 P5A)		✓
Válvula de retención de bajada de la pluma		✓	<b>OTROS</b>		
Válvula de retención de bajada del brazo		✓	Capacidad de aceite biodegradable		✓
Tuberías de acoplamiento rápido del sistema hidráulico (no están disponibles en todas las regiones)		✓	Drenaje ecológico		✓
			Calentador de las camisas de agua		✓
			Contrapeso liviano (100 kg/221 lb)		✓
			Contrapeso adicional (250 kg/551 lb)		✓



# Declaración ambiental del modelo 303.5 CR

La siguiente información se aplica a la máquina en el momento de la fabricación final configurada para la venta en las regiones cubiertas en este documento. El contenido de esta declaración es válido a partir de la fecha de emisión. Sin embargo, el contenido relacionado con las características y especificaciones de la máquina está sujeto a cambios sin previo aviso. Para obtener información adicional, consulte el Manual de Operación y Mantenimiento de la máquina.

Para obtener más información sobre nuestras prácticas de sostenibilidad y nuestro progreso, visite <https://www.caterpillar.com/en/company/sustainability>.

## Motor

- El Motor Cat® C1.7 cumple con las normas de emisiones Tier 4 final de la EPA de EE.UU. y Stage V de la Unión Europea.
- En los motores Cat diésel se debe usar ULSD (ultra-low sulfur diesel, combustible diésel de contenido ultrabajo de azufre) con 15 ppm de azufre o menos o ULSD mezclado con los siguientes combustibles de menor intensidad\*\* de carbono hasta:
  - ✓ Un 20 % de biodiésel FAME (Fatty Acid Methyl Ester, Éster metílico de ácido graso)
  - ✓ Un 100 % de combustibles diésel renovables, HVO (hydrogenated vegetable oil, aceite vegetal hidrogenado)\* y GTL (gas-to-liquid, gas a líquido)

Consulte las pautas para saber cuál es la aplicación correcta. Consulte a su distribuidor Cat o las "Recomendaciones de fluidos para máquinas Caterpillar" (SEBU6250) para obtener más detalles.

\*Los motores sin dispositivos de postratamiento pueden usar mezclas más altas, hasta un 100 % de biodiésel (para usar mezclas superiores al 20 % de biodiésel, consulte a su distribuidor Cat).

\*\*Las emisiones de gases de efecto invernadero del tubo de escape por los combustibles de baja intensidad de carbono son esencialmente las mismas que con combustibles tradicionales.

## Aire acondicionado

- El sistema de aire acondicionado en esta máquina contiene el refrigerante de gases fluorados de efecto invernadero R134a (potencial de calentamiento global = 1.430). El sistema contiene 1,0 kg (2,2 lb) de refrigerante, que tiene un equivalente de CO<sub>2</sub> de 1,430 toneladas métricas (1,576 ton EE.UU.).

## Pintura

- En función de la mejor información disponible, la concentración máxima permitida, medida en partes por millón (ppm), de los siguientes metales pesados en la pintura son:
  - Bario <0,01 %
  - Cadmio <0,01 %
  - Cromo <0,01 %
  - Plomo <0,01 %

## Rendimiento acústico

Presión acústica en los oídos del operador\* de 78 dB(A) (ISO 6396:2008)

Nivel de potencia acústica exterior\*\* de 94 dB(A) (ISO 6395:2008)

\*Niveles de presión acústica dinámica en los oídos del operador declarados según ISO 6396:2008. Las mediciones se realizaron con las puertas y las ventanas de la cabina cerradas.

\*\*El nivel de potencia acústica etiquetado para las configuraciones con marca CE, cuando se mide según el procedimiento y las condiciones de prueba que se especifican en la norma 2000/14/EC.

## Aceites y fluidos

- En las fábricas de Caterpillar se usan refrigerantes de etilenglicol. El refrigerante/anticongelante para motores diésel Cat (DEAC, Diesel Engine Antifreeze/Coolant) y el refrigerante de larga duración (ELC, Extended Life Coolant) Cat se pueden reciclar. Consulte con su distribuidor Cat para obtener más información.
- Cat Bio HYDO™ Advanced es un aceite hidráulico biodegradable aprobado por la etiqueta ecológica de la UE.
- Es probable que haya fluidos adicionales. Consulte el Manual de Operación y Mantenimiento o la Guía de Aplicación e Instalación para conocer las recomendaciones completas de fluidos y los intervalos de mantenimiento.

## Características y tecnologías

- Las siguientes características y tecnologías pueden contribuir al ahorro de combustible o la reducción de carbono. Las características pueden variar. Comuníquese con su distribuidor Cat para obtener más detalles.
  - Sistemas hidráulicos avanzados que equilibran la potencia y la eficiencia
  - La potencia proporcional a la demanda ofrece una eficiencia y energía permanentes cuando se necesitan y es transparente para el operador
  - Sistemas automáticos de funcionamiento en vacío y apagado del motor
  - Intervalos de mantenimiento ampliados que reducen el consumo de fluidos y filtros
  - Sistemas remotos de actualización y solución de problemas (si están equipados)
  - Cat GRADE con Advanced 2D y 3D mejora la eficiencia del operador al minimizar el consumo de combustible (si corresponde)

## Reciclado

- Los materiales incluidos en las máquinas se clasifican como se indica a continuación con un porcentaje de peso aproximado. Debido a las variaciones de las configuraciones de los productos, los siguientes valores de la tabla pueden variar.

Tipo de material	Porcentaje de peso
Acero	65,26 %
Hierro	13,07 %
Caucho	8,59 %
Otros	3,04 %
Metales no ferrosos	2,93 %
Plástico	2,67 %
Fluido	2,35 %
Sin categoría	0,85 %
Mixtos metálicos y no metálicos	0,68 %
Mixtos metálicos	0,54 %
Mixto no metálico	0,02 %
Total	100 %

- Una máquina con una mayor tasa de reciclado garantizará un uso más eficiente de los valiosos recursos naturales y aumentará el valor del producto al final de su vida útil. Según la norma ISO 16714:2008 (Maquinaria de movimiento de tierras - Reciclado y recuperación - Terminología y método de cálculo), la tasa de reciclado se define como el porcentaje en masa (fracción de masa en porcentaje) de la máquina nueva potencialmente reciclable, reutilizable o ambas.

Todas las piezas de la lista de materiales se evalúan primero por tipo de componente según una lista de componentes definida por las normas ISO 16714:2008 y CEMA (Construction Equipment Manufacturers Association, Asociación de Fabricantes de Equipos de Construcción) de Japón. Las piezas restantes se evalúan además para su reciclado en función del tipo de material.

Debido a las variaciones de las configuraciones de los productos, los siguientes valores de la tabla pueden variar.

Tasa de reciclado: 95 %

- Los datos anteriores se basan en la configuración del producto facilitada por cada grupo de productos.

# Miniexcavadora 303.5 CR

---

Para obtener información más completa sobre los productos Cat, los servicios del distribuidor y las soluciones del sector, visite nuestro sitio web [www.cat.com](http://www.cat.com).

© 2024 Caterpillar  
Todos los derechos reservados

Los materiales y las especificaciones están sujetos a cambios sin previo aviso. Las máquinas que se muestran en las fotografías pueden incluir equipos adicionales. Consulte con su distribuidor Cat para conocer las opciones disponibles.

CAT, CATERPILLAR, LET'S DO THE WORK, sus respectivos logotipos, el color "Caterpillar Corporate Yellow", la imagen comercial de "Power Edge" y Cat "Modern Hex", así como la identidad corporativa y de producto utilizadas en la presente, son marcas registradas de Caterpillar y no pueden utilizarse sin autorización.

ASHQ8351-02 (03-2024)  
Reemplaza ASHQ8351-01  
Número de fabricación: 07A  
(Global excluding  
China and Japan)

