



Cat[®] 305 CR

MINIBAGGER

MERKMALE:

Der Cat[®]-Minibagger 305 CR ist kompakt, leistungsstark und in vielen Anwendungsbereichen einsetzbar.

KOMFORT FÜR DEN GANZEN TAG

- Wählen Sie zwischen einem offenen Fahrstand mit Schutzdach (in einigen Regionen nicht verfügbar) oder einer abgedichteten, druckbelüfteten Fahrerkabine mit optionaler Klimaanlage, einstellbaren Handgelenkstützen und Sitzfederung, damit Sie den ganzen Tag komfortabel arbeiten können.

EINFACH ZU BEDIENEN

- Die Bedienelemente sind einfach in der Handhabung, und der intuitive LCD-Monitor der nächsten Generation bietet leicht verständliche Maschineninformationen. Auch ein moderner Touchscreen-Monitor ist als Aufrüstoption erhältlich.

JOYSTICK-LENKUNG

- Dank der Cat-Joystick-Lenkung ist das Manövrieren am Einsatzort nun noch einfacher. Wechseln Sie bei Bedarf von der herkömmlichen Fahrsteuerung mit Hebeln und Pedalen zur Joystick-Steuerung für Maschine und Schild. Sie haben den Vorteil des geringeren Aufwandes und der verbesserten Steuerung nun in Ihrer Hand!

GROSSE LEISTUNG IN KOMPAKTBAUWEISE

- Eine hohe Hub- und Grableistung trägt dazu bei, dass Sie die Arbeit noch schneller erledigen können. Durch die Kompaktbauweise mit Kurzheck können Sie selbst auf engstem Raum bequem arbeiten. Der Planierschild mit Schwimmfunktion erleichtert Räumarbeiten. Ein Schwenkschild ist auch eine Option für die Feinplanung und Rückverfüllungsanwendungen.

Technische Daten

Motor

Motormodell	C1.7 Turbo	
Nettleistung bei 2400/min		
ISO 9249, 80/1269/EWG	33,6 kW	45,0 hp
Bruttogleistung bei 2400/min		
SAE J1995:2014	36,1 kW	48,4 hp
Bohrung	84,0 mm	3,3"
Hub	100,0 mm	3,9"
Hubraum	1662 l	101 in ³

- Erfüllt Emissionsnormen der Stufe V (EU).
- Die angegebene Nettleistung wurde am Schwungrad bei Nenndrehzahl und Nennleistung des Motors gemessen. Dabei war der Motor mit dem im Werk konfigurierten Lüfter, Lufteinlasssystem, Abgassystem und Drehstromgenerator mit minimaler Drehstromgeneratorlast ausgerüstet.

SICHERHEIT AM EINSATZORT

- Ihre Sicherheit hat für uns höchste Priorität. Der Cat-Minibagger ist so ausgelegt, dass Ihre Arbeitssicherheit erhöht wird. Scheinwerfer mit Wegausleuchtung und ein fluoreszierender Sicherheitsgurt sind nur einige der Sicherheitsfunktionen, die wir in die Maschine integriert haben.

EINFACHE WARTUNG FÜR WENIGER AUSFALLZEITEN

- Der Cat-Minibagger lässt sich schnell und mühelos warten. Tägliche Wartungspunkte sind vom Boden aus leicht zugänglich, dank gruppierter Wartungsstellen und robuster Wartungsklappen.

NIEDRIGERE BETRIEBSKOSTEN

- Ausgestattet mit Funktionen wie automatischer Drehzahlabsenkung und Motorabschaltung sowie effizienter Hydraulik mit Verstellpumpe wurde der Cat-Minibagger unter Berücksichtigung Ihrer Betriebskostensenkung entwickelt.

UNÜBERTROFFENER HÄNDLERSERVICE

- Ihr Cat-Händler hilft Ihnen dabei, Ihre Geschäftsziele erreichen. Von der Bereitstellung von Ausrüstungslösungen über Fahrerschulungen bis hin zum Technikerservice – Ihr Cat-Händler steht immer an Ihrer Seite.

Gewichte

Minimales Einsatzgewicht mit offenem Fahrstand mit Schutzdach*	5006 kg	11.038 lb
Maximales Einsatzgewicht mit offenem Fahrstand mit Schutzdach**	5665 kg	12.491 lb
Minimales Einsatzgewicht mit Fahrerkabine*	5105 kg	11.257 lb
Maximales Einsatzgewicht mit Fahrerkabine**	5764 kg	12.710 lb

* Das Minimalgewicht basiert auf Gummiketten, Fahrer, vollem Kraftstofftank, Standardstiel, geradem Schild, jedoch ohne Löffel und zusätzliches Kontergewicht.

** Das Maximalgewicht basiert auf Konfiguration mit Stahlketten mit Platten, Fahrer, vollem Kraftstofftank, langem Stiel, geradem Schild, zusätzlichem Kontergewicht und ohne Schaufel.



Minibagger 305 CR

Gewichtszunahme ab minimaler Konfiguration

Kontergewicht	242 kg	534 lb
Langer Stiel	34 kg	75 lb
Stahlketten mit Platten	375 kg	827 lb
Schwenkschild	92 kg	203 lb

Fahrsystem

Fahrgeschwindigkeit – hoch	5,0 km/h	3,1 mph
Fahrgeschwindigkeit – niedrig	2,8 km/h	1,7 mph
Maximale Traktionskraft – hohe Geschwindigkeit	24,7 kN	5553 lbf
Maximale Traktionskraft – niedrige Geschwindigkeit	50,5 kN	11.353 lbf
Bodendruck – Minimalgewicht	27,3 kPa	4,0 psi
Bodendruck – Maximalgewicht	32,2 kPa	4,7 psi
Steigfähigkeit (maximal)	30 Grad	

Füllmengen

Kühlsystem	11,0 l	2,9 US-Gall.
Motoröl	6,0 l	1,6 US-Gall.
Kraftstofftank	63,0 l	17,0 US-Gall.
Hydrauliktank	60,0 l	16,0 US-Gall.
Hydrauliksystem	75,0 l	20,0 US-Gall.

Hydrauliksystem

Load-Sensing-Hydraulik mit Kolbenverstellpumpe		
Pumpenförderstrom bei 2400/min	133 l/min	35 US-Gall./min
Betriebsdruck – Arbeitsausrüstung	265 bar	3843 psi
Betriebsdruck – Fahren	265 bar	3843 psi
Betriebsdruck – Schwenken	200 bar	2901 psi
Zusatzkreis – primär		
Durchfluss*	80 l/min	21 US-Gall./min
Druck*	265 bar	3843 psi
Zusatzkreis – sekundär		
Durchfluss*	28 l/min	7,0 US-Gall./min
Druck*	265 bar	3843 psi
Grabkraft – Stiel (Standard)	28,3 kN	6362 lbf
Grabkraft – Stiel (lang)	25,2 kN	5665 lbf
Grabkraft – Löffel	49,2 kN	11.061 lbf

*Durchfluss und Druck sind nicht kombinierbar.
Unter Belastung, wenn der Durchfluss steigt, sinkt der Druck.

Schwenksystem

Schwenkgeschwindigkeit der Maschine	9,0/min
Auslegerschwenkwinkel – Links	72 Grad
Auslegerschwenkwinkel – Rechts	50 Grad

Schild

Breite (Gerade)	1980 mm	78,0"
Höhe (Gerade)	390 mm	15,4"
Breite (Winkel)	1980 mm	78,0"
Höhe (Winkel)	400 mm	15,7"
Schwenkschild – links	25 Grad	
Schwenkschild – rechts	25 Grad	

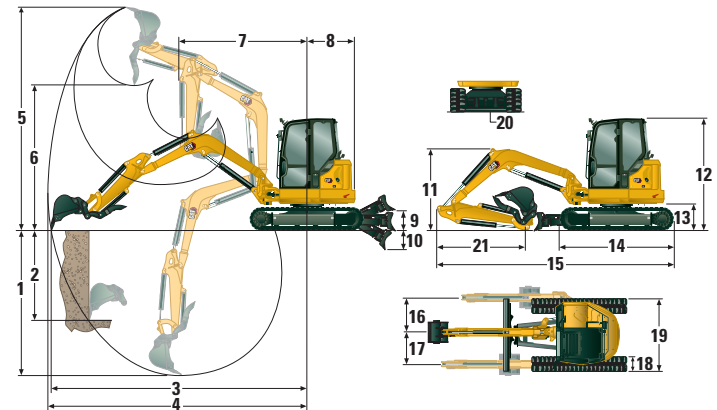
Zertifizierung – Fahrerkabine und Fahrerschutzdach

Überrollschutz (ROPS, Rollover Protective Structure)	ISO 12117-2:2008
Umsturzschutzvorrichtung (TOPS, Tip-Over Protective Structure)	ISO 12117:1997
Dachschutz	ISO 10262:1998 Level I

Schallpegel

Schalldruckpegel am Fahrerohr (ISO 6396:2008)	76 dB(A)
Außenschallleistungspegel (ISO 6395:2008)	97 dB(A)

• EU-Richtlinie 2000/14/EG



Abmessungen

	Standardstiel	Langer Stiel
1 Grabtiefe	3420 mm (1346")	3670 mm (1445")
2 Vertikalwand	2335 mm (91,9")	2560 mm (1008")
3 Max. Reichweite auf Standebene	5590 mm (2201")	5835 mm (2297")
4 Maximale Reichweite	5755 mm (2266")	5990 mm (2358")
5 Maximale Abtragshöhe	5215 mm (2053")	5355 mm (2108")
6 Maximale Ausschütthöhe	3700 mm (1457")	3845 mm (1514")
7 Reichweite bei eingefahrenem Ausleger	2570 mm (1012")	2580 mm (1016")
8 Heckschwenkradius		
ohne Kontergewicht	1095 mm (43,1")	1095 mm (43,1")
mit Kontergewicht	1200 mm (47,2")	1200 mm (47,2")
9 Maximale Schildhöhe	400 mm (15,7")	400 mm (15,7")
10 Maximale Schildtiefe	650 mm (25,6")	650 mm (25,6")
11 Auslegerhöhe in Transportstellung	1820 mm (71,7")	1895 mm (74,6")
12 Gesamttransporthöhe	2550 mm (1004")	2550 mm (1004")
13 Drehkranzlagerrhöhe	619 mm (24,4")	619 mm (24,4")
14 Gesamtlänge des Unterwagens	2580 mm (101,6 in)	2580 mm (101,6 in)
15 Transportlänge insgesamt†	5305 mm (2089")	5340 mm (2102")
16 Auslegerschwenkwinkel rechts	865 mm (34,1")	865 mm (34,1")
17 Auslegerschwenkwinkel links	615 mm (24,2")	615 mm (24,2")
18 Laufband-/Bodenplattenbreite	400 mm (15,7")	400 mm (15,7")
19 Spurweite	1980 mm (78,0")	1980 mm (78,0")
20 Bodenfreiheit	335 mm (13,2")	335 mm (13,2")
21 Stiellänge	1351 mm (53,2")	1601 mm (63,0")

†Die Transportlänge insgesamt ist von der Schildposition während des Transports abhängig.

Fahrerkabine

Traglasten – Minimale Konfiguration			Anschlagpunktradius 3 m (9,8")			Anschlagpunktradius 4,5 m (14,8")			Anschlagpunktradius (maximal)			
			Frontauslage		Seitenauslage	Frontauslage		Seitenauslage	Frontauslage			m (')
Anschlagpunkthöhe		Schild abesenkt	Schild angehoben	Schild abesenkt		Schild angehoben	Schild abesenkt		Schild angehoben	Seitenauslage	Schild abesenkt	
4,5 m (14,8')	Standardstiel	kg (lb)										
	Langer Stiel	kg (lb)							* 949 (* 2093)	* 949 (* 2093)	* 949 (* 2093)	3,63 (11,9)
3 m (9,8')	Standardstiel	kg (lb)				* 1206 (* 2659)	908 (2002)	721 (1590)	* 953 (* 2101)	* 953 (* 2101)	707 (1559)	4,55 (14,9)
	Langer Stiel	kg (lb)				* 1249 (* 2754)	903 (1991)	714 (1574)	* 778 (* 1715)	* 778 (* 1715)	634 (1398)	4,81 (15,8)
1,5 m (4,9')	Standardstiel	kg (lb)	* 2587 (* 5704)	1641 (3618)	1257 (2772)	* 1615 (* 3561)	882 (1945)	696 (1535)	* 975 (* 2150)	* 975 (* 2150)	599 (1321)	4,96 (16,3)
	Langer Stiel	kg (lb)	* 2236 (* 4930)	1641 (3618)	1255 (2767)	* 1508 (* 3325)	868 (1914)	682 (1504)	* 794 (* 1751)	* 794 (* 1751)	541 (1193)	5,19 (17,0)
0 m (0')	Standardstiel	kg (lb)	* 3260 (* 7188)	1559 (3438)	1183 (2609)	* 1825 (* 4024)	855 (1885)	670 (1477)	* 1190 (* 2624)	787 (1735)	619 (1365)	4,77 (15,6)
	Langer Stiel	kg (lb)	* 3193 (* 7041)	1534 (3382)	1158 (2553)	* 1781 (* 3927)	833 (1837)	648 (1429)	* 953 (* 2101)	711 (1568)	555 (1224)	5,02 (16,5)

Das Mindestgewicht beinhaltet Fahrerkabine, Gummiketten, kein Kontergewicht, Fahrer, vollen Kraftstofftank und geraden Schild.

Traglasten – maximale Konfiguration			Anschlagpunktradius 3 m (9,8")			Anschlagpunktradius 4,5 m (14,8")			Anschlagpunktradius (maximal)			
			Frontauslage		Seitenauslage	Frontauslage		Seitenauslage	Frontauslage			m (')
Anschlagpunkthöhe		Schild abesenkt	Schild angehoben	Schild abesenkt		Schild angehoben	Schild abesenkt		Schild angehoben	Seitenauslage	Schild abesenkt	
4,5 m (14,8')	Standardstiel	kg (lb)										
	Langer Stiel	kg (lb)							* 949 (* 2093)	* 949 (* 2093)	* 949 (* 2093)	3,63 (11,9)
3 m (9,8')	Standardstiel	kg (lb)				* 1206 (* 2659)	* 1206 (* 2659)	911 (2009)	* 953 (* 2101)	* 953 (* 2101)	* 953 (* 2101)	4,55 (14,9)
	Langer Stiel	kg (lb)				* 1249 (* 2754)	* 1249 (* 2754)	904 (1993)	* 778 (* 1715)	* 778 (* 1715)	* 778 (* 1715)	4,81 (15,8)
1,5 m (4,9')	Standardstiel	kg (lb)	* 2587 (* 5704)	1953 (4306)	1579 (3482)	* 1615 (* 3561)	1059 (2335)	886 (1954)	* 975 (* 2150)	* 975 (* 2150)	768 (1693)	4,96 (16,3)
	Langer Stiel	kg (lb)	* 2236 (* 4930)	1953 (4306)	1577 (3477)	* 1508 (* 3325)	1045 (2304)	872 (1923)	* 794 (* 1751)	* 794 (* 1751)	* 794 (* 1751)	5,19 (17,0)
0 m (0')	Standardstiel	kg (lb)	* 3260 (* 7188)	1871 (4126)	1505 (3319)	* 1825 (* 4024)	1032 (2276)	860 (1896)	* 1190 (* 2624)	951 (2097)	795 (1783)	4,77 (15,6)
	Langer Stiel	kg (lb)	* 3193 (* 7041)	1847 (4073)	1480 (3263)	* 1781 (* 3927)	1010 (2227)	838 (1848)	* 953 (* 2101)	* 953 (* 2101)	721 (1590)	5,02 (16,5)

Das Maximalgewicht beinhaltet Fahrerkabine, Stahlketten mit Platten, Kontergewicht, Fahrer, vollen Kraftstofftank und Schwenkschild.

Offener Fahrstand mit Schutzdach

Traglasten – minimale Konfiguration			Anschlagpunktradius 3 m (9,8")			Anschlagpunktradius 4,5 m (14,8")			Anschlagpunktradius (maximal)			
			Frontauslage		Seitenauslage	Frontauslage		Seitenauslage	Frontauslage			m (')
Anschlagpunkthöhe		Schild abesenkt	Schild angehoben	Schild abesenkt		Schild angehoben	Schild abesenkt		Schild angehoben	Seitenauslage	Schild abesenkt	
4,5 m (14,8')	Standardstiel	kg (lb)										
	Langer Stiel	kg (lb)							* 949 (* 2093)	* 949 (* 2093)	* 949 (* 2093)	3,63 (11,9)
3 m (9,8')	Standardstiel	kg (lb)				* 1206 (* 2659)	887 (1956)	705 (1555)	* 953 (* 2101)	* 953 (* 2101)	691 (1524)	4,55 (14,9)
	Langer Stiel	kg (lb)				* 1249 (* 2754)	881 (1943)	698 (1539)	* 778 (* 1715)	* 778 (* 1715)	619 (1365)	4,81 (15,8)
1,5 m (4,9')	Standardstiel	kg (lb)	* 2587 (* 5704)	1603 (3535)	1230 (2712)	* 1615 (* 3561)	861 (1899)	680 (1499)	* 975 (* 2150)	* 975 (* 2150)	585 (1290)	4,96 (16,3)
	Langer Stiel	kg (lb)	* 2236 (* 4930)	1603 (3535)	1228 (2708)	* 1508 (* 3325)	847 (1868)	665 (1466)	* 794 (* 1751)	* 794 (* 1751)	528 (1164)	5,19 (17,0)
0 m (0')	Standardstiel	kg (lb)	* 3260 (* 7188)	1521 (3354)	1155 (2547)	* 1825 (* 4024)	833 (1837)	654 (1442)	* 1190 (* 2624)	767 (1691)	603 (1330)	4,77 (15,6)
	Langer Stiel	kg (lb)	* 3193 (* 7041)	1497 (3301)	1131 (2494)	* 1781 (* 3927)	812 (1790)	632 (1394)	* 953 (* 2101)	692 (1526)	541 (1193)	5,02 (16,5)

Das Mindestgewicht beinhaltet offenen Fahrstand mit Schutzdach, Gummiketten, kein Kontergewicht, Fahrer, vollen Kraftstofftank und geraden Schild.

Traglasten – maximale Konfiguration			Anschlagpunktradius 3 m (9,8")			Anschlagpunktradius 4,5 m (14,8")			Anschlagpunktradius (maximal)			
			Frontauslage		Seitenauslage	Frontauslage		Seitenauslage	Frontauslage			m (')
Anschlagpunkthöhe		Schild abesenkt	Schild angehoben	Schild abesenkt		Schild angehoben	Schild abesenkt		Schild angehoben	Seitenauslage	Schild abesenkt	
4,5 m (14,8')	Standardstiel	kg (lb)										
	Langer Stiel	kg (lb)							* 949 (* 2093)	* 949 (* 2093)	* 949 (* 2093)	3,63 (11,9)
3 m (9,8')	Standardstiel	kg (lb)				* 1206 (* 2659)	* 1206 (* 2659)	895 (1973)	* 953 (* 2101)	* 953 (* 2101)	* 953 (* 2101)	4,55 (14,9)
	Langer Stiel	kg (lb)				* 1249 (* 2754)	1059 (2335)	888 (1958)	* 778 (* 1715)	* 778 (* 1715)	* 778 (* 1715)	4,81 (15,8)
1,5 m (4,9')	Standardstiel	kg (lb)	* 2587 (* 5704)	1915 (4223)	1552 (3422)	* 1615 (* 3561)	1038 (2289)	870 (1918)	* 975 (* 2150)	* 975 (* 2150)	754 (1663)	4,96 (16,3)
	Langer Stiel	kg (lb)	* 2236 (* 4930)	1915 (4223)	1550 (3418)	* 1508 (* 3325)	1024 (2258)	855 (1885)	* 794 (* 1751)	* 794 (* 1751)	* 794 (* 1751)	5,19 (17,0)
0 m (0')	Standardstiel	kg (lb)	* 3260 (* 7188)	1833 (4042)	1477 (3257)	* 1825 (* 4024)	1010 (2227)	844 (1861)	* 1190 (* 2624)	931 (2053)	780 (1720)	4,77 (15,6)
	Langer Stiel	kg (lb)	* 3193 (* 7041)	1809 (3989)	1453 (3204)	* 1781 (* 3927)	989 (2181)	822 (1813)	* 953 (* 2101)	* 953 (* 2101)	707 (1559)	5,02 (16,5)

Das Maximalgewicht beinhaltet offenen Fahrstand mit Schutzdach, Stahlketten mit Platten, Kontergewicht, Fahrer, vollen Kraftstofftank und Schwenkschild.

* Die angegebenen Nennlasten entsprechen der Norm ISO 10567:2007 für die Traglast von Hydraulikbaggern und betragen maximal 87 % der hydraulischen Traglast oder 75 % der Kipplast. Das Gewicht des Löffels ist in dieser Tabelle nicht enthalten.

Minibagger 305 CR

Standard- und Sonderausrüstung

Die Standard- und Sonderausrüstung kann variieren. Für genaue Informationen wenden Sie sich bitte an Ihren Cat-Händler.

	Standard	Optional		Standard	Optional
MOTOR			ARBEITSUMGEBUNG (Fortsetzung)		
Cat®-C1.7-Turbomoto (Stufe V [EU])	✓		Serienmäßiger LCD-Farbmonitor der nächsten Generation (IP66)	✓	
Automatische Drehzahlabsenkung	✓		– Kraftstoffstand- und Kühlmitteltemperaturanzeigen	✓	
Automatische Motorabschaltung	✓		– Wartung und Überwachung der Maschine	✓	
Automatische Fahrfunktion mit zwei Fahrstufen	✓		– Leistung und Einstellungen der Maschine	✓	
Kraftstoff-Wasserabscheider	✓		– Wegfahrsperrung mit PIN	✓	
Drehzahlerhöhung für Zusatzfunktionen (nicht in allen Regionen erhältlich)	✓		– Mehrere Sprachen	✓	
Kolbenverstellpumpe	✓		– Stundenzähler mit Alarm Funktion	✓	
Load-Sensing-/Flow-Sharing-Hydraulik	✓		– Tippwählschalter (nur Fahrerkabine)	✓	
HYDRAULIK			Moderner Monitor der nächsten Generation		✓
Elektronische Smart Tech-Pumpe	✓		– Touchscreen		✓
Druckspeicher	✓		– Lagereferenzsystem		✓
Automatische Schwenkbremse	✓		– Geeignet für hochauflösende Kameras (IP68 und IP69K)		✓
Zusatzhydraulikleitungen	✓		– Wegfahrsperrung mit PIN		✓
Ein- und Zwei-Wege-Zusatzhydraulik	✓		LAUFWERK		
Kontinuierlicher Zusatzstrom	✓		Gummilaufkette (400 mm/15,7")	✓	
Schnellverschlüsse für Zusatzleitungen	✓		Stahllaufkette (400 mm/15,7")		✓
ARBEITSUMGEBUNG			Stahllaufkette mit Gummipplatten		✓
Offener Fahrstand mit Schutzdach (in einigen Regionen nicht verfügbar) oder Fahrerkabine	✓		Gerader Planierschild	✓	
Fahrerkabine mit Klimaanlage		✓	Planierschild-Schwimmfunktion	✓	
Fahrerkabine mit Heizung		✓	A-Schild		✓
Dachschutz ISO 10262:1998 Level I	✓		Zurrgurte am Laufrollenrahmen	✓	
ROPS – ISO 12117-2:2008	✓		AUSLEGER, STIEL UND UMLENKMECHANISMUS		
TOPS – ISO 12117:1997	✓		Monoblockausleger (2716 mm/106,9")	✓	
Joystick-Lenkung der nächsten Generation	✓		Standardstiel (1351 mm/53,2")	✓	
Fahrgeschwindigkeitsregelung	✓		Langer Stiel – (1601 mm/63,0")		✓
Steuerschema-Umschalter (optional in einigen Regionen)	✓		Geeignet für Ladeschaufel	✓	
Einstellbare Handgelenkstützen	✓		– Bolzenaufhängung	✓	
Waschbare Bodenmatte	✓		– Manuelle Kupplung mit Doppelverriegelung		✓
Fahrpedale und Handhebel	✓		– Hydraulischer Schnellwechsler		✓
Ohne Fahrpedale und Handhebel (optional in einigen Regionen)		✓	– Mit Vorbereitung für Löffelgreifer	✓	
Maschinensicherung	✓		– Zertifizierte Huböse	✓	
Serienmäßiger Schlüssel mit PIN-Code	✓		– Anbaugeräte einschließlich Kupplungen, Löffelgreifern, Löffeln, Förderschnecken und Hämmern		✓
Push-to-Start mit Schlüsselfernbedienung/PIN-Code		✓	– Zweite Zusatzhydraulikleitungen		✓
Gefederter Sitz mit Textilbezug (nur Fahrerkabine)	✓		– Löffelableitungen		✓
Gefederter Sitz mit Vinylbezug (nur offener Fahrstand mit Schutzdach)	✓		– Auslegerrohrbruchsicherung		✓
Hydrauliksperrung – alle Bedienelemente	✓		– Stielrohrbruchsicherung		✓
Sicherheitsgurt mit hoher Sichtbarkeit (75 mm/3")	✓		– Hydraulikleitungen für Schnellwechsler		✓
Kleiderhaken	✓		ELEKTRIK		
Getränkhalter	✓		12-Volt-Batterie	✓	
Aufbewahrungsfach	✓		Software (Maschine und Monitor)	✓	
Dachfenster	✓		Wartungsfreie Batterie	✓	
Befestigungen für vordere Schutzvorrichtung	✓		Batterietrennung	✓	
Signal-/Warnhorn	✓		12-Volt-Steckdose	✓	
Innenleuchte (nur Fahrerkabine)	✓		Product Link™ PL243 (Ausführungsbestimmungen gelten)		✓
Auslegerscheinwerfer, Halogen (nicht in allen Regionen erhältlich)	✓		Product Link PLE643 (Ausführungsbestimmungen gelten)		✓
LED-Leuchten vorn		✓	Fahralarm (optional in manchen Regionen)	✓	
LED-Leuchten vorn und hinten		✓	SCHUTZVORRICHTUNGEN		
LED-Auslegerscheinwerfer		✓	Polycarbonat-Frontschutz mit halber Höhe (nur offener Fahrstand mit Schutzdach)		✓
Ablagefach für Mobiltelefon	✓		Polycarbonat-Frontschutz (ISO 10262:1998 Level I und EN 356 P5A)		✓
Spiegel, links, rechts und Heck		✓	HD-Frontschutz ISO 10262:1998 Level II		✓
Kamera		✓	HD-Dachschutz 10262:1998 Level II (nur Fahrerkabine)		✓
Radio – Bluetooth®, AUX, Mikrofon, USB (nur zum Aufladen) (nur Fahrerkabine)		✓	SONSTIGES		
			Bioölfähig	✓	
			Öko-Ablass	✓	
			Kühlwassermantelheizung	✓	
			Kontergewicht (242 kg/534 lb)	✓	

Nähere Informationen zu Cat-Produkten, Serviceleistungen der Händler und Industrielösungen finden Sie auf unserer Website www.cat.com.

© 2022 Caterpillar
Alle Rechte vorbehalten

Materialien und Spezifikationen können ohne Vorankündigung geändert werden. Abgebildete Maschinen können Sonderausrüstung aufweisen. Ihr Cat-Händler informiert Sie gern über lieferbare Ausrüstungsoptionen.

CAT, CATERPILLAR, LET'S DO THE WORK, die entsprechenden Logos, "Caterpillar Corporate Yellow", die Handelszeichen "Power Edge" und Cat-"Modern Hex" sowie die hierin verwendeten Unternehmens- und Produktidentitäten sind Markenzeichen von Caterpillar Inc. und dürfen nicht ohne Genehmigung verwendet werden.

AGHQ8394-01 (03-2022)
Ersetzt AGHQ8394
Baunummer: 07A
(Europe,
Australia/New Zealand)

