



Cat[®] 303 CR

MINIGRAAFMACHINE

KENMERKEN:

De Cat[®] minigraafmachine 303 CR levert vermogen en prestaties in een miniformaat, zodat u in een breed scala aan toepassingen kunt werken.

DE HELE DAG COMFORT

- Kies een overkapping of een gesloten en drukcabine die kan worden uitgerust met airconditioning, verstelbare polssteunen en een optionele geveerde stoel, zodat u de hele dag comfortabel kunt werken.

EENVOUDIG TE BEDIENEN

- De bedieningselementen zijn gebruiksvriendelijk en via de intuïtieve LCD-monitor van de nieuwe generatie kunt u de machinegegevens eenvoudig aflezen. Een geavanceerde monitor met aanraakscherm behoort ook tot de mogelijkheden.

RIJMODUS MET JOYSTICKBESTURING

- Over het werkt terrein rijden is nog gemakkelijker met de joystickbesturingsoptie van Cat. Schakel eenvoudig om van traditionele rijhendels en -pedalen naar joysticks om de machine te verplaatsen en het blad te bedienen. Geniet van minder inspanning en betere controle!

GROOTSE PRESTATIES IN EEN COMPACT ONTWERP

- Dankzij het grote hefvermogen en de goede graafprestaties kunt u de klus sneller uitvoeren. De compacte draaicirkel biedt u toegang tot en laat u werken in de meest krappe ruimtes. Met graven-naar-blad en de zweeffunctie van het dozerblad kunt u gemakkelijk opruimen.

VEILIGHEID OP HET WERKTERRAIN

- Uw veiligheid is onze hoogste prioriteit. De Cat minigraafmachine is zodanig ontworpen dat u veilig bent op het werkt terrein. Instapverlichting, werkklampen en een fluorescerende oprolbare veiligheidsgordel zijn slechts enkele van de ingebouwde veiligheidsvoorzieningen van de machine.

EENVOUDIG ONDERHOUD VOOR MINDER STILSTAND

- De Cat minigraafmachine is snel en eenvoudig te onderhouden. Routine-onderhoudspunten zijn gemakkelijk te bereiken op maaiveldhoogte via de zijportieren. Met de unieke kantelbare cabine of overkapping kunt u zo nodig extra onderhoudspunten bereiken.

LAGERE BEDRIJFSKOSTEN

- De Cat minigraafmachine werd ontworpen om uw bedrijfskosten te verlagen en is uitgerust met functies zoals automatische stationair-uitschakeling, automatische motoruitschakeling en efficiënte hydrauliek met een pomp met variabel slagvolume.

ONGEËVENAARDE DEALERONDERSTEUNING

- Uw Cat dealer staat voor u klaar om u te helpen uw bedrijfsdoelstellingen te bereiken. Bij uw Cat dealer kunt u altijd terecht, niet alleen voor materieel maar ook voor training van machinisten, onderhoud en nog veel meer.

Minigraafmachine 303 CR

Specificaties

Motor

Motortype	C1.1 Turbo	
Nettovermogen		
ISO 9249, 80/1269/EEC	17.6 kW	23.6 hp
Motorvermogen		
ISO 14396	18.4 kW	24.7 hp
Boring	77.0 mm	3.0 in
Slag	81.0 mm	3.2 in
Cilinderinhoud	1.1 L	69.0 in ³

- Voldoet aan emissienormen US EPA Tier 4 Final en Euro Stage V.
- Het opgegeven vermogen wordt getest volgens de gespecificeerde norm die van kracht was op het moment van productie.
- Het opgegeven nettovermogen is het beschikbare vermogen aan het vliegwiel als de motor het nominale toerental van 2400 tpm heeft en de motor is geïnstalleerd met de in de fabriek geconfigureerde ventilator, luchtinlaatsysteem, uitlaatsysteem en dynamo met een minimale dynamobelasting.

Gewichten

Minimaal bedrijfsgewicht met overkapping*	3025 kg	6670 lb
Maximaal bedrijfsgewicht met overkapping**	3425 kg	7552 lb
Minimaal bedrijfsgewicht met cabine*	3140 kg	6924 lb
Maximaal bedrijfsgewicht met cabine**	3545 kg	7817 lb
EU: gewicht CE-plaatje met overkapping***	3080 kg	6791 lb
EU: gewicht CE-plaatje met cabine***	3180 kg	7012 lb

*Minimaal gewicht is gebaseerd op vaste rubberen rupsen, machinist, volle brandstoftank, standaardstick, blad, geen laadbak en geen extra contragewicht.

**Maximaal gewicht is gebaseerd op stalen rupsen, machinist, volle brandstoftank, lange stick, blad, geen laadbak en extra contragewicht.

***Gewicht CE-plaatje is gebaseerd op algemene EU-configuratie. Omvat machinist van 75 kg (165 lb) en volle brandstoftank, omvat geen laadbak.

Gewichtstoename t.o.v. minimale configuratie

Cabine	115 kg	254 lb
Contragewicht (licht)	100 kg	221 lb
Contragewicht (extra)	250 kg	551 lb
Lange stick	25 kg	55 lb
Stalen rupsen	125 kg	276 lb

Rijsysteem

Rijsnelheid – hoog	4.5 km/h	2.8 mph
Rijsnelheid – laag	2.6 km/h	1.6 mph
Maximale tractiekracht – hoge snelheid	14.7 kN	3305 lbf
Maximale tractiekracht – lage snelheid	31.4 kN	7059 lbf
Bodemdruk – minimaal gewicht	27.6 kPa	4.0 psi
Bodemdruk – maximaal gewicht	32.3 kPa	4.7 psi
Hellingvermogen (maximaal)	30 graden	

Vulhoeveelheden

Koelsysteem	4.0 L	1.1 gal
Motorolie	4.0 L	1.1 gal
Brandstoftank	45.0 L	11.9 gal
Hydrauliekolietank	18.0 L	4.8 gal
Hydraulisch systeem	35.0 L	9.2 gal

Hydraulisch systeem

Lastdetectiehydrauliek met zuigerpomp met variabel slagvolume		
Pompopbrengst bij 2400 tpm	100 L/min	26 gal/min
Bedrijfsdruk – uitrusting	245 bar	3553 psi
Bedrijfsdruk – rijden	245 bar	3553 psi
Bedrijfsdruk – zwenken	176 bar	2553 psi
Extra circuit – primair		
Opbrengst*	65 L/min	17 gal/min
Druk*	245 bar	3553 psi
Extra circuit - secundair		
Opbrengst*	25 L/min	7.0 gal/min
Druk*	245 bar	3553 psi
Graafkracht – stick (standaard)	16.6 kN	3732 lbf
Graafkracht – stick (lang)	14.8 kN	3327 lbf
Graafkracht – bak	28.4 kN	6385 lbf

*Opbrengst en druk zijn niet combineerbaar. Tijdens belasting neemt de druk af zodra opbrengst toeneemt.

Zwenksysteem

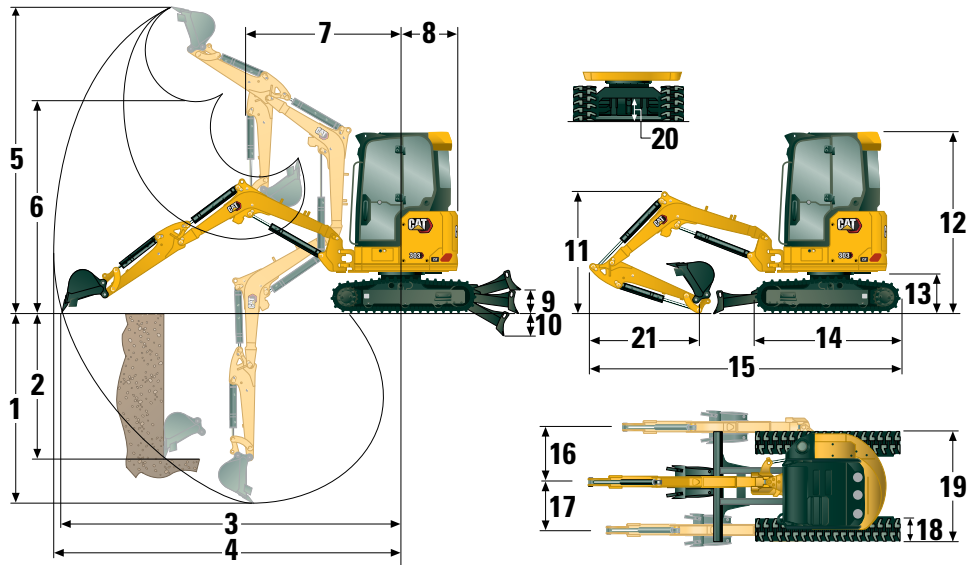
Zwenksnelheid van machine	9,0 tpm
Zwenken van giek – links	75 graden
Zwenken van giek – rechts	50 graden

Blad

Breedte	1550 mm	61.0 in
Hoogte	350 mm	13.8 in

Certificering – cabine en overkapping

ROPS-constructie (bescherming bij omkantelen)	ISO 12117-2:2008
TOPS-constructie (kantelbeveiligingsconstructie)	ISO 12117:1997
Bovenste afscherming	ISO 10262:1998 Niveau I



Afmetingen

	Standaardstick	Lange stick
1 Graafdiepte	2650 mm (104.3 in)	2950 mm (116.1 in)
2 Verticale wand	1820 mm (71.7 in)	2070 mm (81.5 in)
3 Maximale reikwijdte op maaiveldhoogte	4830 mm (190.2 in)	5110 mm (201.2 in)
4 Maximale reikwijdte	4980 mm (196.1 in)	5240 mm (206.3 in)
5 Maximale graafhoogte	4510 mm (177.6 in)	4650 mm (183.1 in)
6 Maximale vrije storthoogte	3170 mm (124.8 in)	3310 mm (130.3 in)
7 Reikwijdte van ingeschoven giek	1750 mm (68.9 in)	1910 mm (75.2 in)
8 Zwenkstraal over achterkant		
zonder contragewicht	775 mm (30.5 in)	775 mm (30.5 in)
met contragewicht (licht)	845 mm (33.3 in)	845 mm (33.3 in)
met contragewicht (extra)	890 mm (35.0 in)	890 mm (35.0 in)
9 Maximale bladhoogte	385 mm (15.2 in)	385 mm (15.2 in)
10 Maximale bladdiepte	535 mm (21.1 in)	535 mm (21.1 in)
11 Giekhogte in transportstand	1600 mm (63.0 in)	1920 mm (75.6 in)
12 Totale transporthoogte	2480 mm (97.6 in)	2480 mm (97.6 in)
13 Zwenklagerhoogte	570 mm (22.4 in)	570 mm (22.4 in)
14 Totale lengte onderwagen	2070 mm (81.5 in)	2070 mm (81.5 in)
15 Totale transportlengte†	4510 mm (177.6 in)	4560 mm (179.5 in)
16 Zwenken van giek naar rechts	870 mm (34.3 in)	870 mm (34.3 in)
17 Zwenken van giek naar links	640 mm (25.2 in)	640 mm (25.2 in)
18 Breedte van rupsband/rupsplaten	300 mm (11.8 in)	300 mm (11.8 in)
19 Rupsbreedte	1550 mm (61.0 in)	1550 mm (61.0 in)
20 Bodemvrijheid	310 mm (12.2 in)	310 mm (12.2 in)
21 Lengte stick	1260 mm (49.6 in)	1560 mm (61.4 in)

†Totale transportlengte is afhankelijk van stand van blad tijdens transport.

Minigraafmachine 303 CR

Cabine

Hefvermogens – minimale configuratie			Hefpuntstraal – 2 m (6.6 ft)			Hefpuntstraal – 3 m (9.8 ft)			Hefpuntstraal (maximaal)				
			Over voorkant			Over zijkant	Over voorkant			Over voorkant			m (ft)
			Blad omlaag	Blad omhoog			Blad omlaag	Blad omhoog	Over zijkant	Blad omlaag	Blad omhoog	Over zijkant	
3 m (9.8 ft)	Standaardstick	kg (lb)				*792 (*1746)	630 (1389)	548 (1208)	*848 (*1870)	441 (972)	385 (849)	3.67 (12.0)	
	Lange stick	kg (lb)							*741 (*1634)	376 (829)	327 (721)	3.99 (13.1)	
2 m (6.6 ft)	Standaardstick	kg (lb)				*998 (*2200)	601 (1325)	520 (1146)	*864 (*1905)	349 (769)	303 (668)	4.16 (13.6)	
	Lange stick	kg (lb)				*839 (*1850)	604 (1332)	522 (1151)	*767 (*1691)	304 (670)	263 (580)	4.43 (14.5)	
1 m (3.3 ft)	Standaardstick	kg (lb)				*1352 (*2981)	553 (1219)	475 (1047)	*903 (*1991)	321 (708)	278 (613)	4.29 (14.1)	
	Lange stick	kg (lb)				*1227 (*2705)	549 (1210)	470 (1036)	*808 (*1781)	281 (619)	242 (534)	4.55 (14.9)	
0 m (0 ft)	Standaardstick	kg (lb)	*1280 (*2822)	1003 (2211)	823 (1814)	*1522 (*3355)	525 (1157)	448 (988)	*955 (*2105)	335 (739)	289 (637)	4.11 (13.5)	
	Lange stick	kg (lb)	*1277 (*2815)	974 (2147)	795 (1753)	*1480 (*3263)	511 (1127)	433 (955)	*862 (*1900)	290 (639)	249 (546)	4.39 (14.4)	

Minimaal gewicht is inclusief cabine, rubberen rupsen, geen extra contragewicht, machinist, volle brandstoftank en blad.

Hefvermogens – Maximale configuratie			Hefpuntstraal – 2 m (6.6 ft)			Hefpuntstraal – 3 m (9.8 ft)			Hefpuntstraal (maximaal)				
			Over voorkant			Over zijkant	Over voorkant			Over voorkant			m (ft)
			Blad omlaag	Blad omhoog			Blad omlaag	Blad omhoog	Over zijkant	Blad omlaag	Blad omhoog	Over zijkant	
3 m (9.8 ft)	Standaardstick	kg (lb)				*792 (*1746)	*792 (*1746)	647 (1426)	*848 (*1870)	573 (1263)	464 (1023)	3.67 (12.0)	
	Lange stick	kg (lb)							*741 (*1634)	495 (1091)	399 (880)	3.99 (13.1)	
2 m (6.6 ft)	Standaardstick	kg (lb)				*998 (*2200)	773 (1704)	620 (1367)	*864 (*1905)	461 (1016)	372 (820)	4.16 (13.6)	
	Lange stick	kg (lb)				*839 (*1850)	776 (1711)	622 (1371)	*767 (*1691)	408 (899)	328 (723)	4.43 (14.5)	
1 m (3.3 ft)	Standaardstick	kg (lb)				*1352 (*2981)	725 (1598)	576 (1270)	*903 (*1991)	429 (946)	345 (761)	4.29 (14.1)	
	Lange stick	kg (lb)				*1227 (*2705)	721 (1590)	571 (1259)	*808 (*1781)	381 (840)	304 (670)	4.55 (14.9)	
0 m (0 ft)	Standaardstick	kg (lb)	*1280 (*2822)	*1280 (*2822)	990 (2183)	*1522 (*3355)	697 (1537)	549 (1210)	*955 (*2105)	449 (990)	360 (794)	4.11 (13.5)	
	Lange stick	kg (lb)	*1277 (*2815)	*1277 (*2815)	962 (2121)	*1480 (*3263)	683 (1506)	535 (1179)	*862 (*1900)	395 (871)	314 (692)	4.39 (14.4)	

Maximaal gewicht is inclusief cabine, stalen rupsen, extra contragewicht, machinist, volle brandstoftank en blad.

Overkapping

Hefvermogens – Minimale configuratie			Hefpuntstraal – 2 m (6.6 ft)			Hefpuntstraal – 3 m (9.8 ft)			Hefpuntstraal (maximaal)				
			Over voorkant			Over zijkant	Over voorkant			Over voorkant			m (ft)
			Blad omlaag	Blad omhoog			Blad omlaag	Blad omhoog	Over zijkant	Blad omlaag	Blad omhoog	Over zijkant	
3 m (9.8 ft)	Standaardstick	kg (lb)				*792 (*1746)	603 (1329)	526 (1160)	*848 (*1870)	420 (926)	368 (811)	3.67 (12.0)	
	Lange stick	kg (lb)							*741 (*1634)	357 (787)	312 (688)	3.99 (13.1)	
2 m (6.6 ft)	Standaardstick	kg (lb)				*998 (*2200)	574 (1265)	498 (1098)	*864 (*1905)	331 (730)	289 (637)	4.16 (13.6)	
	Lange stick	kg (lb)				*839 (*1850)	576 (1270)	500 (1102)	*767 (*1691)	288 (635)	250 (551)	4.43 (14.5)	
1 m (3.3 ft)	Standaardstick	kg (lb)				*1352 (*2981)	526 (1160)	453 (999)	*903 (*1991)	304 (670)	264 (582)	4.29 (14.1)	
	Lange stick	kg (lb)				*1227 (*2705)	522 (1151)	448 (988)	*808 (*1781)	264 (582)	228 (503)	4.55 (14.9)	
0 m (0 ft)	Standaardstick	kg (lb)	*1280 (*2822)	952 (2099)	784 (1728)	*1522 (*3355)	498 (1098)	426 (939)	*955 (*2105)	317 (699)	275 (606)	4.11 (13.5)	
	Lange stick	kg (lb)	*1277 (*2815)	923 (2035)	756 (1667)	*1480 (*3263)	483 (1065)	411 (906)	*862 (*1900)	273 (602)	235 (518)	4.39 (14.4)	

Minimaal gewicht is inclusief overkapping, rubberen rupsen, geen extra contragewicht, machinist, volle brandstoftank en blad.

Hefvermogens – Maximale configuratie			Hefpuntstraal – 2 m (6.6 ft)			Hefpuntstraal – 3 m (9.8 ft)			Hefpuntstraal (maximaal)				
			Over voorkant			Over zijkant	Over voorkant			Over voorkant			m (ft)
			Blad omlaag	Blad omhoog			Blad omlaag	Blad omhoog	Over zijkant	Blad omlaag	Blad omhoog	Over zijkant	
3 m (9.8 ft)	Standaardstick	kg (lb)				*792 (*1746)	774 (1706)	627 (1382)	*848 (*1870)	552 (1217)	449 (990)	3.67 (12.0)	
	Lange stick	kg (lb)							*741 (*1634)	476 (1049)	385 (849)	3.99 (13.1)	
2 m (6.6 ft)	Standaardstick	kg (lb)				*998 (*2200)	746 (1645)	600 (1323)	*864 (*1905)	443 (977)	359 (791)	4.16 (13.6)	
	Lange stick	kg (lb)				*839 (*1850)	748 (1649)	601 (1325)	*767 (*1691)	391 (862)	315 (694)	4.43 (14.5)	
1 m (3.3 ft)	Standaardstick	kg (lb)				*1352 (*2981)	698 (1539)	555 (1224)	*903 (*1991)	412 (908)	332 (732)	4.29 (14.1)	
	Lange stick	kg (lb)				*1227 (*2705)	694 (1530)	550 (1213)	*808 (*1781)	365 (805)	292 (644)	4.55 (14.9)	
0 m (0 ft)	Standaardstick	kg (lb)	*1280 (*2822)	1269 (2798)	954 (2103)	*1522 (*3355)	670 (1477)	529 (1166)	*955 (*2105)	431 (950)	346 (763)	4.11 (13.5)	
	Lange stick	kg (lb)	*1277 (*2815)	1240 (2734)	927 (2044)	*1480 (*3263)	655 (1444)	514 (1133)	*862 (*1900)	378 (833)	301 (664)	4.39 (14.4)	

Maximaal gewicht is inclusief overkapping, stalen rupsen, extra contragewicht, machinist, volle brandstoftank en blad.

*De bovenstaande hefvermogens voldoen aan de norm ISO 10567:2007 voor het hefvermogen van hydraulische graafmachines; ze blijven onder 87% van het hydraulische hefvermogen of 75% van het kantelmoment. Het gewicht van de graafbak is niet opgenomen in deze tabel. De hefvermogens gelden voor een standaardstick.

Standaard- en optionele uitrusting

Standaard- en optionele uitrusting kunnen verschillen. Raadpleeg uw Cat dealer voor bijzonderheden.

	Standaard	Optioneel		Standaard	Optioneel
MOTOR			WERKOMGEVING VAN MACHINIST (vervolg)		
Cat® C1.1 Turbomotor (US EPA Tier 4 Final/ EU Stage V)	✓		Geveerde stoel met stoffen bekleding (alleen cabine)	✓	
Automatisch stationair draaien van motor	✓		Geveerde stoel met vinyl bekleding (alleen overkapping)	✓	
Automatische motoruitschakeling	✓		Ongeveerde vinyl stoel (alleen overkapping) (niet in alle regio's leverbaar)		✓
Twee rijsnelheden, automatisch schakelend	✓		Hydrauliekvergrendeling – alle bedieningen	✓	
Brandstof-waterafscheider	✓		Oprolbare goed zichtbare veiligheidsgordel (75 mm/3 in)	✓	
Op de vraag reagerend vermogen (niet in alle regio's leverbaar)	✓		Gordelverklippersysteem		✓
Zuigerpomp met variabel slagvolume	✓		Kledinghaak	✓	
Hydrauliek met lastdetectie/opbrengstverdeling	✓		Bekerhouder	✓	
HYDRAULIEK			Opbergvak	✓	
Smart Tech elektronische pomp	✓		Dakraam	✓	
Accumulator	✓		Befestigungsogen voor voorkant	✓	
Automatische zwenkrem	✓		Signalerings-/waarschuwingsclaxon	✓	
Extra hydrauliekleidingen	✓		Binnenverlichting (alleen cabine)	✓	
Extra opbrengst voor eenrichtings-/ tweerichtingsdebiet	✓		Giekerlichting, halogeen (niet beschikbaar in alle regio's)	✓	
Continu extra debiet	✓		LED-verlichting voor		✓
Snelkoppelingen voor extra leiding	✓		LED-verlichting voor en achter		✓
WERKOMGEVING MACHINIST			LED-verlichting voor giek		✓
Opklapbare overkapping of kantelbare cabine	✓		Ruimte voor mobiele telefoon	✓	
Cabine met airconditioning		✓	Spiegels links en rechts		✓
Cabine met verwarming		✓	Radio – Bluetooth®, AUX, microfoon, USB (alleen opladen) (alleen cabine)		✓
Joystickbesturingsmodus	✓		Nieuwe generatie LCD-kleurenmonitor (IP66)	✓	
Cruisecontrol tijdens rijden	✓		– Meters voor brandstofniveau en koelvloeistoftemperatuur		
Bedieningsschemawisselaar (optioneel in sommige regio's)	✓		– Onderhoud en machinebewaking		
Verstelbare polssteunen	✓		– Prestaties en machineafstellingen		
Wasbare vloermat	✓		– Numerieke veiligheidscode		
Rijpedalen en bedieningshendels	✓		– Meerdere talen		
Geen rijpedalen en handhendels (optioneel in sommige regio's)		✓	– Urenteller met wekschakelaar		
Machinebeveiliging	✓		– Draaiknop (alleen cabine)		
Standaard sleutel met toegangscode	✓		Geavanceerde monitor van de nieuwe generatie		✓
Starten met drukknop met sleutelhouder/ toegangscode		✓	– Aanraakscherm		
			– Terreinreferentiesysteem		
			– Geschikt voor HD-camera (IP68 en IP69K)		
			– Numerieke veiligheidscode		

(vervolg op volgende pagina)

Minigraafmachine 303 CR

Standaard- en optionele uitrusting (vervolg)

Standaard- en optionele uitrusting kunnen verschillen. Raadpleeg uw Cat dealer voor bijzonderheden.

	Standaard	Optioneel		Standaard	Optioneel
ONDERWAGEN			ELEKTRISCH		
Rubberen rups (300 mm/11.8 in breed)	✓		12 V-accu	✓	
Stalen rups (300 mm/11.8 in breed)		✓	Software (machine en monitor)	✓	
Dozerblad	✓		Onderhoudsvrije accu	✓	
Dozerblad met zweeffunctie	✓		Vergrendelen/Labelen accuschakelaar	✓	
Sjorogen aan rupsbandframe	✓		Signalerings-/waarschuwingsclaxon	✓	
GIEK, STICK EN SCHARNIERMECHANISMEN			12 V-contactdoos	✓	
Giek uit één stuk (2200 mm/86.6 in)	✓		Product Link™ PL243 (regelgeving van toepassing)		✓
Standaardstick (1260 mm/49.6 in)	✓		Product Link PLE643 (regelgeving van toepassing)		✓
Lange stick (1560 mm/61.4 in)		✓	Rijalarm (standaard in sommige regio's)		✓
Geschikt voor shovel aan de voorzijde	✓		BEWAKING		
Vastgepend	✓		ROPS ISO 12117-2:2008	✓	
Handmatige koppeling met dubbele vergrendeling		✓	TOPS ISO 12117:1997	✓	
Hydraulische koppeling		✓	Bovenste afscherming ISO 10262:1998 (Level I)	✓	
Duimvoorbereiding (niet in alle regio's leverbaar)	✓		Polycarbonaat frontbeschermer halve hoogte (alleen luifel)		✓
Gecertificeerd hefoog (optioneel in enkele regio's)	✓		Polycarbonaat frontbeschermer ISO 10262:1998 Niveau I en EN356 P5A		✓
Uitrustingsstukken, waaronder koppelingen, duimen, laadbakken, grondboren en hamers		✓	OVERIGE		
2e extra hydrauliekleidingen		✓	Geschikt voor bio-olie		✓
Laadbak-omloopleidingen		✓	Ecologische aftap		✓
Regelklep voor neerlaten van giek (standaard in Europa)		✓	Watermantelverwarmer		✓
Regelklep voor neerlaten van stick (standaard in Europa)		✓	Extra contragewicht (250 kg/551 lb)		✓
Hydraulische snelkoppelingslijnen (niet beschikbaar in alle regio's)		✓	Extra contragewicht (100 kg/221 lb)		✓

De volgende informatie is van toepassing op de machine ten tijde van de uiteindelijke fabricage zoals geconfigureerd voor verkoop in de regio's waarop dit document betrekking heeft. De inhoud van deze verklaring is geldig vanaf de datum van afgifte; de inhoud met betrekking tot de kenmerken en specificaties van de machine kan echter zonder voorafgaande kennisgeving worden gewijzigd. Raadpleeg voor nadere informatie de bedienings- en onderhoudshandleiding van de machine.

Voor meer informatie over duurzaamheid in actie en onze vorderingen, zie <https://www.caterpillar.com/en/company/sustainability>.

Motor

- De Cat® C1.1 motor voldoet aan de emissienormen US EPA Tier 4 Final en EU Stage V.
 - Cat dieselmotoren moeten ULSD gebruiken (brandstof met ultralaag zwavelgehalte van 15 ppm zwavel of minder) dan wel ULSD gemengd met de volgende brandstoffen** met een lager koolstofgehalte in verhoudingen van:
 - ✓ 20% biodiesel FAME (vetzuurmethylester)*
 - ✓ 100% hernieuwbare diesel, HVO (gehydrogeneerde plantaardige olie) en GTL (gas-to-liquid) brandstoffen
- Raadpleeg de richtlijnen voor succesvolle toepassing. Neem contact op met uw Cat dealer of raadpleeg de "Aanbevolen vloeistoffen voor Caterpillar machines" (SEBU6250) voor meer informatie.
- *Motoren zonder systemen voor nabehandeling kunnen hogere mengsels gebruiken, tot 100% biodiesel (raadpleeg uw Cat dealer voor het gebruik van mengsels met meer dan 20% biodiesel).*
- **De broeikasgasemissies in de uitlaatpijp van brandstoffen met een lagere koolstofintensiteit zijn in wezen gelijk aan die van traditionele brandstoffen.*

Airconditioningsysteem

- Het airconditioningsysteem van deze machine bevat het gefluoreerde broeikasgas koelmiddel R134a of R1234yf (Europa) (aardopwarmingsvermogen = 1430). Zie het etiket of de instructiehandleiding voor identificatie van het gaskoelmiddel. Het systeem bevat 0.75 kg (1.65 lb), 0.90 kg (1.98 lb) van 1.0 kg (2.20 lb) koelmiddel, dat gelijkwaardig is aan een CO₂-equivalent van 1430 ton (1576 US ton) voor R134a en 0.001 ton (0.001 US ton) voor R1234yf (Europa).

Lak

- Volgens de beste beschikbare kennis is de maximaal toelaatbare concentratie van zware metalen in de lak als volgt – in delen per miljoen (ppm):
 - Barium <0.01%
 - Cadmium <0.01%
 - Chroom <0.01%
 - Lood <0.01%

Geluidsniveaus

Geluidsdruk bij de machinist* 72 dB(A) (ISO 6396:2008)

Geluidsvermogensniveau buiten de cabine** 99 dB(A) (ISO 6395:2008)

*Het opgegeven geluidsdrukniveau in de cabine van een rijdende machine volgens ISO 6396:2008. De metingen zijn uitgevoerd met gesloten cabinedeuren en -ramen.

**Het opgegeven geluidsvermogensniveau voor de configuraties met CE-markering voldoet aan de testprocedure en voorwaarden die zijn gespecificeerd in 2000/14/EG.

Oliën en vloeistoffen

- Caterpillar gebruikt af fabriek koelvloeistoffen die ethyleenglycol bevatten. Cat antivries/koelvloeistof voor dieselmotoren (DEAC) en Cat Extended Life koelvloeistof (ELC) zijn recyclebaar. Raadpleeg uw Cat dealer voor meer informatie.
- Cat Bio HYDO™ Advanced is een biologisch afbreekbare hydrauliekolie met een EU-ecolabel.
- Waarschijnlijk zijn er ook nog andere vloeistoffen aanwezig: raadpleeg de Bedienings- en onderhoudshandleiding of de Gids voor toepassingen en installatie voor alle aanbevelingen voor vloeistoffen en onderhoudsintervallen.

Functies en technologie

- De volgende functies en technologie kunnen bijdragen aan brandstofbesparing en/of verlaging van de koolstofuitstoot. Functies kunnen verschillen. Raadpleeg uw Cat dealer voor bijzonderheden.
 - Geavanceerde hydraulische systemen zorgen voor balans in vermogen en efficiëntie.
 - Op de vraag reagerend vermogen biedt volledige efficiëntie en vermogen wanneer u het nodig hebt, en is transparant voor de machinist.
 - Automatisch stationair draaien en automatische uitschakeling van de motor
 - Langere onderhoudsintervallen zorgen voor een lager vloeistof- en filterverbruik
 - Software-updates en opsporen van storingen op afstand

Recycling

- De in de machines verwerkte materialen zijn als volgt gecategoriseerd, met gewichtspercentages bij benadering. Vanwege variaties in productconfiguraties kunnen de volgende waarden in de tabel afwijken.

	Type materiaal	
	Staal	65.26%
	IJzer	13.07%
	Rubber	8.59%
	Overige	3.04%
	Non-ferrometalen	2.93%
	Kunststof	2.67%
	Vloeistof	2.35%
	Niet geclassificeerd	0.85%
	Gemengd metaal en niet-metaal	0.68%
	Gemengd metaal	0.54%
	Gemengd niet-metallisch	0.02%
	Totaal	100%

- Een machine met een hogere recyclebaarheid zorgt voor een efficiënter gebruik van waardevolle natuurlijke hulpbronnen en verhoogt de restwaarde aan het einde van de levensduur. Volgens ISO 16714 (Machines voor grondverzet – recyclebaarheid en terugwinbaarheid – terminologie en berekeningsmethode), is de waarde voor recyclebaarheid gedefinieerd als het gewichtspercentage (gewicht fractie in procent) van de nieuwe machine dat potentieel geschikt is voor recycling, hergebruik of beide. Alle onderdelen op de stuklijst worden eerst beoordeeld per componenttype volgens een componentenlijst, die gedefinieerd is door de ISO 16714- en Japan CEMA-norm (Construction Equipment Manufacturers Association). De resterende onderdelen worden verder beoordeeld op recyclebaarheid naargelang het materiaaltipe. Vanwege variaties in productconfiguraties kunnen de volgende waarden in de tabel afwijken.

Recyclebaarheid	95%
-----------------	-----

- De hierboven verstrekte gegevens zijn gebaseerd op de productconfiguratie zoals verstrekt door de individuele productgroep.

Minigraafmachine 303 CR

Voor uitgebreidere informatie over Cat producten, dealers en branchespecifieke oplossingen bezoekt u onze website op www.cat.com.

© 2025 Caterpillar.
Alle rechten voorbehouden

Materialen en specificaties kunnen zonder kennisgeving worden gewijzigd. De op de foto's afgebeelde machines kunnen zijn voorzien van extra uitrusting. Neem contact op met uw Cat dealer voor beschikbare opties.

CAT, CATERPILLAR, LET'S DO THE WORK, VisionLink, de bijbehorende logo's, "Caterpillar Corporate Yellow", de "Power Edge" en Cat "Modern Hex" trade dress en ook de bedrijfs- en productidentiteit die hier worden gebruikt, zijn handelsmerken van Caterpillar en mogen niet zonder toestemming worden gebruikt.

ADHQ8350-04 (09-2025)
Vervangt ADHQ8350-03
Versienummer: 07A
(Global excluding
China and Japan)

