



Cat[®] 306 CR

HYDRAULISCHE MINIGRAAFMACHINE

KENMERKEN:

De Cat[®] 306 CR Minigraafmachine biedt maximale kracht en prestaties in een miniformaat, zodat u deze voor meer soorten toepassingen kunt inzetten.

DE HELE DAG COMFORT

- U kunt kiezen uit een overkapping (beschikbaarheid verschilt per regio) of een afgedichte overdrukcabine met een verbeterd airconditioningsysteem, verstelbare polssteunen en een geveerde stoel zodat u de hele dag comfortabel kunt werken.

EENVOUDIG TE BEDIENEN

- De bedieningselementen zijn gebruiksvriendelijk en via de intuïtieve monitor van de nieuwe generatie kan de machinist machinevoorkeuren aanpassen en machinegegevens eenvoudig aflezen.

RIJMODUS MET JOYSTICKBESTURING

- Over het werkerrein rijden is nog gemakkelijker met de Cat joystickbesturing. Schakel met een enkele knop eenvoudig van traditionele rijbediening met hendels en pedalen naar joystickbediening. Zo hebt u de voordelen van minder moeite en betere controle binnen handbereik!

GROOTSE PRESTATIES IN EEN MINI-ONTWERP

- Met verbeterde hef-, zwenk- en rijprestaties en multifunctionele prestaties kunt u efficiënter werken.

VEILIGHEID OP HET WERKERREIN

- Uw veiligheid is onze hoogste prioriteit. De Cat minigraafmachine is zodanig ontworpen dat u veilig bent op het werkerrein. Een optionele achteruitrijcamera, instapverlichting, werkklampen en een fluorescerende oprolbare veiligheidsgordel zijn slechts enkele van de ingebouwde veiligheidsvoorzieningen van de machine.

EENVOUDIG ONDERHOUD VOOR MINDER STILSTAND

- De Cat minigraafmachine is snel en eenvoudig te onderhouden. Routine-onderhoudspunten zijn gemakkelijk te bereiken op maaiveldhoogte met gegroepeerde onderhoudspunten en robuuste servicepanelen.

LAGERE BEDRIJFSKOSTEN

- De Cat minigraafmachine werd ontworpen om uw bedrijfskosten te verlagen en is uitgerust met functies zoals automatisch stationair draaien, automatische motoruitschakeling en efficiënte hydrauliek met een pomp met variabel slagvolume.

KEUZES

- Configureer de machine met een recht blad, een hoekblad of een Extra Tool Carrier (XTC), afhankelijk van de toepassingsvereisten.

ONGEËVENAARDE DEALERONDERSTEUNING

- Uw Cat dealer staat voor u klaar om u te helpen uw bedrijfsdoelstellingen te bereiken. Bij uw Cat dealer kunt u altijd terecht, niet alleen voor materieel maar ook voor training van machinisten, onderhoud en nog veel meer.

Specificaties

Motor

Motortype	Cat C2.4 Turbo	
Nominaal nettovermogen bij 2,200 tpm		
VS EPA Tier 4 Final/EU Stage V	41,7 kW	55,9 hp
ISO 9249/EEC 80/1269		
Brutovermogen		
ISO 14396	43,2 kW	57,9 hp
Boring	87 mm	
Slag	102,4 mm	
Cilinderinhoud	2,43 l	

Gewichten

Minimaal bedrijfsgewicht met overkapping*	6410 kg
Maximaal bedrijfsgewicht met overkapping**	7090 kg
Minimaal bedrijfsgewicht met cabine*	6470 kg
Maximaal bedrijfsgewicht met cabine**	7150 kg

*Minimaal gewicht is inclusief rubberen rupsen, machinist, volle brandstoftank, standaardgraafarm, vast blad en geen laadbak.

**Maximaal gewicht is inclusief stalen rupsen met platen, extra conragewicht, machinist, volle brandstoftank, lange graafarm, vast blad en geen laadbak.

Hydraulische minigraafmachine 306 CR

Gewichtstoename t.o.v. minimale configuratie

Contragewicht	250 kg
Lange stick	44 kg
Stalen rups met platen	375 kg
Verstelbaar blad	102 kg
XTC-bevestiging (geen uitrustingsstuk)	64 kg

Rijsysteem

Rijsnelheid – hoog	5,0 km/h
Rijsnelheid – laag	2,8 km/h
Maximale tractiekracht – hoge snelheid	31 kN
Maximale tractiekracht – lage snelheid	56 kN
Bodemdruk – minimaal gewicht	35,4 kPa
Bodemdruk – maximaal gewicht	39,1 kPa
Hellingvermogen (maximaal)	30 graden

Inhouden

Koelsysteem	10,0 l
Motorolie	8,0 l
Brandstoftank	130 l
Hydrauliekolietank	53 l
Hydraulisch systeem	104 l

Hydraulisch systeem

Load Sensing-hydrauliek met plunjerpomp met variabel slagvolume	
Pompopbrengst bij 2400 tpm	151 l/min
Bedrijfsdruk – uitrusting	24.500 kPa
Bedrijfsdruk – rijden	24.500 kPa
Bedrijfsdruk – zwenken	22.500 kPa
Extra circuit – primair	
Opbrengst	90 l/min
Druk	24.500 kPa
Extra circuit - secundair	
Opbrengst	33 l/min
Druk	24.500 kPa
Graafkracht – stick (standaard)	29,5 kN
Graafkracht – graafarm (lang)	26,5 kN
Graafkracht – bak	51,5 kN

Zwenksysteem

Zwenksnelheid van machine	11 tpm
Giekwenzing – links	60 graden
Zwenken van de giek – rechts	65 graden

Blad

Breedte recht blad	1980 mm
Hoogte recht blad	390 mm
Breedte verstelbaar blad	1980 mm
Hoogte verstelbaar blad	400 mm

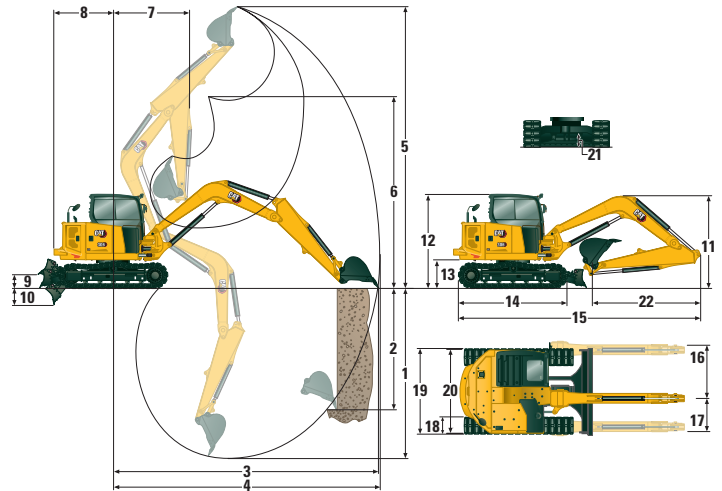
Certificering – cabine

ROPS-constructie (bescherming bij omkantelen)	ISO 12117-2:2008
TOPS-constructie (kantelbeveiligingsconstructie)	ISO 12117:1997
Bovenste afscherming	ISO 10262:1998 (Level II)

Geluid

Geluidsdruk bij de machinist (ISO 6396:2008)	72 dB(A)
Gemiddelde geluidsdruk buiten de cabine (ISO 6395:2008)	99 dB(A)

• Europese richtlijn "2000/14/EG"



Afmetingen

	Standaardstick	Lange stick
1 Graafdiepte	3710 mm	4110 mm
2 Verticale wand	2710 mm	3165 mm
3 Maximale reikwijdte op maaiveldhoogte	6130 mm	6535 mm
4 Maximale reikwijdte	6295 mm	6685 mm
5 Maximale graafhoogte	5835 mm	6130 mm
6 Maximale vrije storthoogte	4325 mm	4610 mm
7 Reikwijdte van ingeschoven giek	2485 mm	2960 mm
8 Zwenkstraal over achterkant met contragewicht	1475 mm	1475 mm
Zwenkstraal over achterkant zonder contragewicht	1350 mm	1350 mm
9 Maximale bladhoogte	415 mm	415 mm
10 Maximale bladdiepte	600 mm	600 mm
11 Transporthoogte	1755 mm	2410 mm
12 Hoogte van cabine	2545 mm	2545 mm
13 Zwenklagerhoogte	672 mm	672 mm
14 Overall Undercarriage Length	2580 mm	2580 mm
15 Totale transportlengte	5975 mm	5950 mm
16 Zwenken van giek naar rechts	910 mm	910 mm
17 Zwenken van giek naar links	735 mm	735 mm
18 Breedte van rupsband/ rupsplaten	400 mm	400 mm
19 Overall Track Width	1980 mm	1980 mm
20 Breedte over bovenste deel van behuizing	1950 mm	1950 mm
21 Bodemvrijheid	306 mm	306 mm
22 Sticklengte	1580 mm	1980 mm

Airconditioningsysteem

Het airconditioningsysteem van deze machine bevat het gefluoreerde broeikasgas R134a als koelmiddel (potentiële bijdrage aan het broeikas effect = 1287). Het systeem bevat 0,9 kg koelmiddel, dat een CO₂-equivalent heeft van 1,287 metrische ton.

Hydraulische minigraafmachine 306 CR

Hefvermogens met cabine – minimale configuratie

Hefpunthoogte			Hefpuntstraal 3 m			Hefpuntstraal 4.5 m			Hefpuntstraal (maximaal)				
			Over voorkant			Over voorkant			Over voorkant			Over zijkant	m
			Blad omlaag	Blad omhoog	Over zijkant	Blad omlaag	Blad omhoog	Over zijkant	Blad omlaag	Blad omhoog	Over zijkant		
4,5 m	Standaardgraafarm	kg				*1725	1270	1040	*1225	*1225	*1225	4,16	
3 m	Standaardgraafarm	kg				*2080	1215	985	*1195	905	735	5,18	
1,5 m	Standaardgraafarm	kg	*3715	2215	1735	*2080	1215	985	*1195	905	735	5,51	
0 m	Standaardgraafarm	kg	*3775	2130	1655	*2290	1175	945	*1475	935	760	5,32	

Minimaal gewicht met cabine is inclusief rubberen rupsen, geen extra contragewicht, machinist, volle brandstoftank, standaardgraafarm, vast blad en geen laadbak.

Hefvermogens met cabine – maximale configuratie

Hefpunthoogte			Hefpuntstraal 3 m			Hefpuntstraal 4.5 m			Hefpuntstraal (maximaal)				
			Over voorkant			Over voorkant			Over voorkant			Over zijkant	m
			Blad omlaag	Blad omhoog	Over zijkant	Blad omlaag	Blad omhoog	Over zijkant	Blad omlaag	Blad omhoog	Over zijkant		
4,5 m	Lange stick	kg				*1455	*1455	1240	*1210	*1210	*1210	4,70	
3 m	Lange stick	kg				*1515	*1515	1225	*1115	*1115	870	5,60	
1,5 m	Lange stick	kg				*1920	1400	1165	*1175	940	785	5,90	
0 m	Lange stick	kg	*3710	2430	1940	*2235	1345	1110	*1390	965	800	5,73	

Maximaal gewicht met cabine is inclusief stalen rupsen met platen, extra contragewicht, machinist, volle brandstoftank, lange graafarm, vast blad en geen laadbak.

Hefvermogens met overkapping – minimale configuratie

Hefpunthoogte			Hefpuntstraal 3 m			Hefpuntstraal 4.5 m			Hefpuntstraal (maximaal)				
			Over voorkant			Over voorkant			Over voorkant			Over zijkant	m
			Blad omlaag	Blad omhoog	Over zijkant	Blad omlaag	Blad omhoog	Over zijkant	Blad omlaag	Blad omhoog	Over zijkant		
4,5 m	Standaardgraafarm	kg							*1225	*1225	*1225	4,16	
3 m	Standaardgraafarm	kg				*1725	1265	1035	*1120	*1115	825	5,18	
1,5 m	Standaardgraafarm	kg	*3715	2200	1725	*2080	1210	980	*1195	900	730	5,51	
0 m	Standaardgraafarm	kg	*3775	2115	1650	*2290	1170	940	*1475	930	755	5,32	

Minimaal gewicht met overkapping is inclusief rubberen rupsen, geen extra contragewicht, machinist, volle brandstoftank, standaardgraafarm, vast blad en geen laadbak.

Hefvermogens met overkapping – maximale configuratie

Hefpunthoogte			Hefpuntstraal 3 m			Hefpuntstraal 4.5 m			Hefpuntstraal (maximaal)				
			Over voorkant			Over voorkant			Over voorkant			Over zijkant	m
			Blad omlaag	Blad omhoog	Over zijkant	Blad omlaag	Blad omhoog	Over zijkant	Blad omlaag	Blad omhoog	Over zijkant		
4,5 m	Lange stick	kg				*1455	*1455	1240	*1210	*1210	*1210	4,70	
3 m	Lange stick	kg				*1515	*1515	1220	*1115	*1115	865	5,60	
1,5 m	Lange stick	kg				*1920	1395	1160	*1175	935	780	5,90	
0 m	Lange stick	kg	*3710	2415	1935	*2235	1340	1105	*1390	960	800	5,73	

Maximaal gewicht met overkapping is inclusief stalen rupsen met platen, extra contragewicht, machinist, volle brandstoftank, lange graafarm, vast blad en geen laadbak.

*De bovenstaande hefvermogens voldoen aan de norm ISO 10567:2007 voor het hefvermogen van hydraulische graafmachines; ze blijven onder 87% van het hydraulische hefvermogen of 75% van het kantelpunt. Het gewicht van de graafbak is niet opgenomen in deze tabel.

Hydraulische minigraafmachine 306 CR

Standaard- en optionele uitrusting

Standaard- en optionele uitrusting kunnen verschillen. Raadpleeg uw Cat dealer voor bijzonderheden.

	Standaard	Optioneel		Standaard	Optioneel
WERKOMGEVING MACHINIST – CABINE EN OVERKAPPING			ONDERWAGEN		
Top Guard ISO 10262 1998 Level I	✓		Vetgesmeerde rups	✓	
ROPS ISO 12117-2:2008	✓		Hydraulische kettingspanners	✓	
Joystickbesturingsmodus	✓		Sjorogen aan rupsbandframe	✓	
Cruise control	✓		Dozer met recht blad	✓	
Bedieningsschemawisselaar	✓		Verstelbaar blad		✓
Verstelbare polssteunen	✓		Extra Tool Carrier (XTC)		✓
Speciaal gevormde voetsteunen	✓		Dozer met zweeffunctie	✓	
Verwijderbare en wasbare vloermat	✓		Aanboutbare, omkeerbare slijtrand	✓	
Rijpedalen en bedieningshendels	✓		Rubberen rupsen	✓	
Cat sleutel met wachtwoordoptie	✓		Stalen rupsen (450 mm breed)		✓
Hydrauliekvergroeningen	✓		Stalen rups met rubberen platen		✓
Geveerde stoel met hoge rugleuning	✓		GIEK, STICK EN GRAAFARMEN		
Oprolbare veiligheidsgordel (75 mm)	✓		Eendelige giek (3055 mm)	✓	
Kledinghaak	✓		Standaardstick (1580 mm)	✓	
Bekerhouder	✓		Lange stick (190 mm)		✓
Documentatiehouder	✓		Mogelijkheid van shovel aan de voorzijde – vastgepende/ handbediende koppeling/hydraulische koppeling voor Cat tools	✓	
Bevestigingsogen voor boven- en voorschermen	✓		Duimvoorbereiding	✓	
Signalerings-/waarschuwingssclaxon	✓		Uitrustingsstukken, waaronder laadbakken, vijzels en hamers		✓
Werkklampen cabine en giek (links)	✓		2e extra hydrauliekleidingen		✓
Ruimte voor mobiele telefoon	✓		Noodkraan voor neerlaten van giek		✓
Regenscherm		✓	Terugslagklep voor neerlaten van stick		✓
Nieuwe generatie lcd-kleurenmonitor (IP66)	✓		Gecertificeerd hijsog		✓
– Meters voor brandstofniveau en koelvloeistoftemperatuur	✓		ELEKTRISCH		
– Onderhoud en machinebewaking	✓		Elektrisch systeem van 12 volt	✓	
– Prestaties en machineafstellingen	✓		Dynamo 90 ampère	✓	
– Numerieke veiligheidscode	✓		650 CCA onderhoudsvrije accu	✓	
– Meerdere talen	✓		Accuschakelaar	✓	
– Cameravoorbereiding (IP68 en IP69K)	✓		Stroomonderbreker	✓	
– Urenteller met wekschakelaar	✓		Contactsleutel met stopschakelaar	✓	
Geavanceerde monitor van de nieuwe generatie (onderstaande apparaten beschikken allemaal over een geavanceerde monitor van de nieuwe generatie)		✓	Signalerings-/waarschuwingssclaxon	✓	
– Aanraakscherm			Product Link™ Basic (voorschriften van toepassing)	✓	
– Terreinreferentiesysteem			Product Link Elite (voorschriften van toepassing)		✓
– Geschikt voor HD-camera (IP68 en IP69K)			Rijalarm	✓	
– Numerieke veiligheidscode			Camera		✓
WERKOMGEVING MACHINIST – ALLEEN CABINE			Zwaailamp		✓
Geluidsdruk bij de machinist 72 dB(A) ISO 6396:2008	✓		BESCHERMING		
HVAC met automatische temperatuurregeling	✓		Zwaar uitgevoerde voorafscherming ISO 10262 1998 Level II		✓
Geïntegreerde ondervoortuit	✓		Gaasafscherming vóór ISO 10262 1998 Level I		✓
Voorruit met veerbelasting voor opberging boven het hoofd	✓		Cabineafscherming boven het hoofd ISO 10262 1998 Level II		✓
Achterruit, nooduitgang	✓		Voorruit van polycarbonaat EN356 P5A (alleen cabine)		✓
Led-binnenverlichting	✓		Rupsbeschermplaten		✓
12V-voedingsaansluiting	✓		OVERIG		
Radio – Bluetooth®, AUX, microfoon, USB (alleen opladen)	✓		Vergrendelbare deuren behuizing	✓	
Dakraam	✓		Afsluitbare brandstofdop	✓	
Interface met draaiknop	✓		Zwaailampbus	✓	
Alleen verwarming in cabine		✓	Achterreflectoren	✓	
Luchtgeveerde en verwarmde stoel		✓	Aanvullend contragewicht		✓
			Watermantelverwarming		✓
			Brandstoftankpomp		✓

Voor uitgebreidere informatie over Cat producten, dealers en branchespecifieke oplossingen bezoek u onze website: www.cat.com.

© 2020 Caterpillar
Alle rechten voorbehouden

Materialen en specificaties kunnen zonder kennisgeving worden gewijzigd. De op de foto's afgebeelde machines kunnen zijn voorzien van extra uitrusting. Neem contact op met uw Cat dealer voor beschikbare opties.

CAT, CATERPILLAR, LET'S DO THE WORK, hun respectievelijke logo's, "Caterpillar Corporate Yellow", de "Power Edge" en Cat "Modern Hex" trade dress, alsmede de bedrijfs- en productidentiteit die hier gebruikt worden, zijn handelsmerken van Caterpillar en mogen niet zonder toestemming gebruikt worden.

ADHQ8236-01 (05-2020)
Vervangt ADHQ8236
Versienummer: 07A
(North America, Europe, ANZP)

