



**336/336 GC**  
**GUIA DE REFERÊNCIA DAS PEÇAS PARA**  
**ESCAVADEIRAS HIDRÁULICAS GRANDES**  
PREFIXO DO NÚMERO DE SÉRIE: DKS, GDY, SP9, JFW

**LET'S DO THE WORK.™**




# PROTEJA SEU INVESTIMENTO COM PEÇAS GENUÍNAS CAT®

Agradecemos a seleção das Escavadeiras Hidráulicas Grandes Cat®.

Este guia foi projetado a fim de oferecer uma referência rápida para as peças e os números de peça dos quais você precisa para manter a escavadeira hidráulica grande Cat® funcionando em eficiência máxima. Sempre leia e compreenda o Manual de Operação e Manutenção da máquina antes de realizar qualquer tipo de manutenção.

## MANUTENÇÃO

A manutenção preventiva proativa prolonga a vida útil da máquina e protege o investimento. Somente a Caterpillar conhece as exigências de lubrificação e filtragem dos equipamentos Cat e oferece kits de peças que correspondem aos ciclos de manutenção da máquina.

PEÇAS DE MANUTENÇÃO PROGRAMADA	
	<b>GRAXAS</b>
	<b>MANUTENÇÃO PLANEJADA</b>

## PEÇAS DE REPOSIÇÃO

A manutenção adequada minimiza a necessidade de reparo e substituição. Caso sejam necessárias peças de reposição para este produto, a Caterpillar recomenda o uso de peças de reposição originais da Caterpillar®. Outras peças podem não atender a determinadas especificações do equipamento original.

PEÇAS DE DESGASTE
FERRAMENTAS DE PENETRAÇÃO NO SOLO
PEÇAS DE REPARO
ACESSÓRIOS DE CABINE
ESPELHOS E CÂMERAS
LUZES
KITS DE FIXADOR, ANEL RETENTOR E ARRUELA DE USO GERAL
BATERIAS
PORTAS DE ACESSO
PARA-CHOQUES
MATERIAL RODANTE
COMPONENTES DO MOTOR
BOMBAS E MOTORES
ARTICULAÇÃO
PINOS DE ARTICULAÇÃO, ROLAMENTOS E APARELHAGEM

## GRAXAS 336 / 336 GC

Nome Anterior do Produto Cat	GRAXAS DE MANUTENÇÃO PADRÃO			GRAXAS PARA APLICAÇÕES E AMBIENTES ÚNICOS		
	Cat Ultra5 Moly N° 1	Cat Ultra5 Moly N° 2	Cat Advanced 3 Moly	Cat Arctic Platinum	Cat Desert Gold	Cat Multiuso
Nome Atual do Produto Cat	Graxa para Aplicações Extremas Cat Aplicação Graxa 1	Graxa para Aplicações Extremas Cat 2	Graxa de Aplicação Prime da Cat	Cat Extreme Application Grease (Graxa para aplicações Extremas Cat) - Arctic	Cat Extreme Application Grease (Graxa para aplicações Extremas Cat) - Desert	Graxa Cat para Utilitários
Grade (NLGI)	1	2	2	0	2	2
Ponto de Fusão C° (F°)	260 (500)	260 (500)	260 (500)	230 (446)	280 (536)	260 (500)
Temperatura Ambiente C° (F°)	De 35 a +40 (-31 a +104)	-30 a +50 (-22 a +122)	-20 a +40 (-4 a +104)	De 35 a +40 (-31 a +104)	-30 a +50 (-22 a +122)	-20 a +1.100 (-4 a +2.012)
Tipo de Óleo Base	Mineral	Mineral	Mineral	Semissintético	Mineral	Mineral
Cor	Cinza Escuro	Cinza Escuro	Cinza Escuro	Cinza Escuro	Cinza Escuro	Azul
Cartucho (390 g/14 oz)	452-5996	452-6001	452-6006	508-2184	452-6016	452-6011
Balde Plástico (5 kg/11 lb)	-	-	-	-	-	-
Balde Plástico (16 kg/35 lb)	452-5999	452-6004	452-6009	508-2187	452-6019	452-6014
Barril (55 kg/120 lb)	452-5998	452-6003	452-6008	508-2186	452-6018	452-6013
Tambor (180 kg/400 lb)	452-5997	452-6002	452-6007	508-2185	452-6017	452-6012
						



# MANUTENÇÃO PLANEJADA

ESCAVADEIRA GRANDE		500 horas iniciais				
		Motor		Comando Final	Comando de Oscilação	
Modelo de Vendas	Prefixo do Número de Série	Elemento Filtrante	Quantidade de Óleo - Galão (L) DEO-ULSTM	Quantidade de Óleo, Cada - Galão (Litro) TDTO	Quantidade de Óleo – Galão (Litro) TDTO	
336	DKS	500-0483	8,5 (32)	2,1 (8)	4,8 (18)	
	GDY					
	SP9					
336 GC	JFW	322-3155	6,6 (25)			
ESCAVADEIRA GRANDE		A Cada 1.000 Horas				
		Motor		Óleo do Comando de Oscilação	Combustível	
Modelo de Vendas	Prefixo do Número de Série	Elemento Filtrante	Quantidade de Óleo - Galão (L) DEO-ULSTM	Quantidade de Óleo – Galão (Litro) TDTO	Elemento Separador de Combustível/Água	Elemento Secundário
336	DKS	500-0483	8,5 (32)	4,8 (18)	523-4987	434-3928
	GDY					
	SP9					
336GC	JFW	322-3155	6,6 (25)			509-5694
ESCAVADEIRA GRANDE		A Cada 2.000 Horas				
		Tanque de Combustível				
Modelo de Vendas	Prefixo do Número de Série	Tampa do Tanque de Combustível				
336	DKS	350-7735				
	GDY					
	SP9					
336GC	JFW					
ESCAVADEIRA GRANDE		A Cada 3.000 Horas				
		Sistema Hidráulico				
Modelo de Vendas	Prefixo do Número de Série	Filtro de Retorno Hidráulico				
336	DKS	590-9787				
	GDY10545-99999					
	GDY00001-GDY10544					
	SP9					
336 GC	JFW00001-JFW10264	491-5241				
	JFW10265-99999	590-9787				
ESCAVADEIRA GRANDE		A cada 5.000 horas				
		Óleo de Acoplamento da Bomba Hidráulica	Sistema do Fluido de Escape Diesel (DEF)			
Modelo de Vendas	Prefixo do Número de Série	Quantidade de Óleo - Galão (Litro) DEO ou DEO-ULSTM 10W-30	Injetor de DEF	Junta do Injetor de DEF	Filtro da Bomba de DEF	
336	DKS	0,17 (0,65)	485-9751	418-2073	378-3187	
	GDY					
	SP9					
336 GC	JFW		Não Aplicável			
ESCAVADEIRA GRANDE		A Cada 6.000 Horas				
		Líquido Arrefecedor do Motor				
Modelo de Vendas	Prefixo do Número de Série	Extensor do Líquido Arrefecedor Cat® ELC (Extended Life Coolant, Líquido Arrefecedor de Vida Útil Prolongada)				
Todos	Todos	119-5152				
ESCAVADEIRA GRANDE		A Cada 10.000 Horas*				
		Sistema do Fluido de Escape Diesel (DEF)				
Modelo de Vendas	Prefixo do Número de Série	Filtro do Tanque de DEF (Diesel Exhaust Fluid, Fluido de Escape Diesel)	Filtro do Coletor de DEF			
336	DKS	584-8137 (Padrão) 584-8142 (Muitos Detritos)	506-5818			



\*Não aplicável ao Prefixo do número de série JFW, GDY, SP9



# MANUTENÇÃO PLANEJADA

ESCAVADEIRA GRANDE		Conforme Necessário e Peças de Alto Intervalo						
		Ar do Motor		Ar da Cabine		Sistema Hidráulico		Cárter do Motor
Modelo de Vendas	Prefixo do Número de Série	Elemento Principal	Elemento Secundário	Elemento de Ar Puro	Filtro de Ar Recirculante do A/C	Quantidade de Óleo – Galões (Litro) HYDO Advanced	Elemento de Respiro do Tanque	Respiro
336	DKS	496-9841	496-9842	580-5439	500-0957	42,5 (161)	522-1451	582-6323
	GDY							
	SP9							
336 GC	JFW	496-9845	496-9846					380-9615





# FERRAMENTAS DE PENETRAÇÃO NO SOLO (GET, GROUND ENGAGING TOOLS)

<b>China</b>	Reforçada Série J			Série J para Serviços Gerais*			CAT® Advansys™		
Descrição	J400	J460	J550	J400	J460	J550	Advansys 100	Advansys 110	Advansys 130
Ponta de Penetração Plus	168-1409	159-0459	159-0559	389-5745	389-5747	-	505-4103	505-4113	381-4089
Uso Geral	7T-3402	9W-8452	9W-8552	-	-	-	505-4106	505-4116	381-4088
Serviço Pesado	-	-	-	-	-	-	505-4002	505-4012	368-3791
Reforçada de Vida Útil Longa (BRAÇO)	-	-	-	-	-	-	505-4003	505-4013	368-3857
Conversão da Borda de Nivelamento (LEC, Leveling Edge Conversion)	-	-	-	-	-	-	505-4005	-	-
Larga	107-3400	107-3450	107-3550	-	-	-	505-4100	505-4110	381-4091
Penetração	6Y-7409	9W-8459	9W-8559	-	-	-	505-4101	505-4111	381-4093
Penetração de Longa Vida Útil (BRAÇO)	124-7409	116-7459	113-0559	-	-	-	505-4102	505-4112	368-3858
Ponta Pontaguda	159-0400	159-0450	159-0550	-	-	-	505-4104	505-4114	381-4090
Ponta Dupla Pontaguda	135-9408	138-6458	222-7553	-	-	-	505-4105	505-4115	381-4092
Longo, Padrão	-	-	-	449-2164	449-2167	539-5707	-	-	-
Longo, Reforçado	-	-	-	389-5744	389-5746	-	-	-	-
Cinzel de Rocha	-	-	-	539-5651	539-5652	539-5706	-	-	-
Pino	116-7408	114-0468	107-3378	-	-	-	-	-	-
Retentor	116-7409	107-3469	107-8559	-	-	-	-	-	-
Kit de Retenção (Incluindo Pino e Retentor)	-	-	-	539-5746	539-5756	597-6190	-	-	-

\*Pontas para Serviços Gerais são somente para aplicações de baixo impacto.

<b>América do Norte</b>	Reforçada Série J			Série J para Serviços Gerais*		Série K			CAT® Advansys™		
Descrição	J400	J460	J550	J400	J460	K100	K110	K130	Advansys 100	Advansys 110	Advansys 130
Ponta de Penetração Plus	168-1409	159-0459	159-0559	389-5745	389-5747	475-5494	467-9823	467-9813	505-4103	505-4113	381-4089
Propósito Geral	7T-3402	9W-8452	9W-8552	-	-	475-5497	467-9824	470-7978	505-4106	505-4116	381-4088
Serviço Pesado	-	-	-	-	-	-	467-9821	467-9815	505-4002	505-4012	368-3791
Reforçada de Vida Útil Longa (BRAÇO)	-	-	-	-	-	-	472-7763	472-7765	505-4003	505-4013	368-3857
Conversão da Borda de Nivelamento (LEC, Leveling Edge Conversion)	-	-	-	-	-	-	-	-	505-4005	-	-
Larga	107-3400	107-3450	107-3550	-	-	475-5498	470-7986	470-7979	505-4100	505-4110	381-4091
Penetração	6Y-7409	9W-8459	9W-8559	-	-	475-5493	467-9822	470-7975	505-4101	505-4111	381-4093
Penetração de Longa Vida Útil (BRAÇO)	124-7409	116-7459	113-0559	-	-	475-5502	472-7764	472-7766	505-4102	505-4112	368-3858
Ponta Pontaguda	159-0400	159-0450	159-0550	-	-	475-5495	470-7972	470-7976	505-4104	505-4114	381-4090
Ponta Dupla Pontaguda	135-9408	138-6458	222-7553	-	-	475-5496	470-7973	470-7977	505-4105	505-4115	381-4092
Longo	-	-	-	449-2164	449-2167	-	-	-	-	-	-
Longo, Reforçado	-	-	-	389-5744	389-5746	-	-	-	-	-	-
Cinzel de Rocha	-	-	-	-	-	-	-	-	-	-	-
Pino	116-7408	114-0468	107-3378	116-7408	114-0468	-	-	-	-	-	-
Retentor	116-7409	107-3469	107-8559	116-7409	107-3469	220-9090	286-2110	220-9130	-	-	-
Retentor de Escória	-	-	-	-	-	-	309-1119	2322139	-	-	-

\*Pontas para Serviços Gerais são somente para aplicações de baixo impacto.

<b>América do Sul</b>	Reforçada Série J			Série J para Serviços Gerais*			Série K			CAT® Advansys™		
Descrição	J400	J460	J550	J400	J460	J550	K100	K110	K130	Advansys 100	Advansys 110	Advansys 130
Ponta de Penetração Plus	168-1409	159-0459	159-0559	389-5745	389-5747	-	475-5494	467-9823	467-9813	505-4103	505-4113	381-4089
Uso Geral	7T-3402	9W-8452	9W-8552	-	-	-	475-5497	467-9824	470-7978	505-4106	505-4116	381-4088
Serviço Pesado	-	-	-	-	-	-	475-5492	467-9821	467-9815	505-4002	505-4012	368-3791
Reforçada de Vida Útil Longa (BRAÇO)	-	-	-	-	-	-	475-5501	472-7763	472-7765	505-4003	505-4013	368-3857
Conversão da Borda de Nivelamento (LEC, Leveling Edge Conversion)	-	-	-	-	-	-	475-5503	-	-	505-4005	-	-
Larga	107-3400	107-3450	107-3550	-	-	-	475-5498	470-7986	470-7979	505-4100	505-4110	381-4091
Penetração	6Y-7409	9W-8459	9W-8559	-	-	-	475-5493	467-9822	470-7975	505-4101	505-4111	381-4093
Penetração de Longa Vida Útil (BRAÇO)	124-7409	116-7459	113-0559	-	-	-	475-5502	472-7764	472-7766	505-4102	505-4112	368-3858
Ponta Pontaguda	159-0400	159-0450	159-0550	-	-	-	475-5495	470-7972	470-7976	505-4104	505-4114	381-4090
Ponta Dupla Pontaguda	135-9408	138-6458	222-7553	-	-	-	475-5496	470-7973	470-7977	505-4105	505-4115	381-4092
Longo, Padrão	-	-	-	449-2164	449-2167	597-6192**	-	-	-	-	-	-
Longo, Reforçado	-	-	-	389-5744	389-5746	-	-	-	-	-	-	-
Cinzel de Rocha	-	-	-	539-5748**	539-5758**	597-6191**	-	-	-	-	-	-
Pino	116-7408	114-0468	107-3378	116-7408	114-0468	-	-	-	-	-	-	-
Retentor	116-7409	107-3469	107-8559	116-7409	107-3469	-	220-9090	286-2110	220-9130	-	-	-
Retentor de Escória	-	-	-	-	-	-	-	309-1119	2322139	-	-	-

\* Pontas para Serviços Gerais são somente para aplicações de baixo impacto.

\*\* Pinos e Retentores incluídos nestes Kits de Pontas que podem receber manutenção.

# ACESSÓRIOS DE CABINE

Modelo de Vendas	Prefixo do Número de Série	Descrição	Número de Peça
336	DKS, GDY, SP9	Porta da Cabine	553-9987
		Corrimão, Plataforma	538-8843
		Janelas da Cabine (Traseira e Laterais)	477-7564
		Janelas da Cabine (Dianteira Superior e Dianteira Inferior)	477-7563
		Janela da Cabine (Dianteira Superior, Temperada)	553-9988
		Janela da Cabine (Dianteira Superior, Laminada)	562-5655
		Proteção Contra o Sol da Cabine (Superior)	487-6672
		Proteção Contra o Sol da Cabine (Janela Traseira)	488-6450
	DKS, SP9	Teto Solar da Cabine	487-6639
	GDY		528-3289
	DKS, GDY, SP9	Limpador do Vidro (Superior)	486-5407
		Limpador do Vidro (Inferior)	526-8598
	DKS	Limpador da Janela (Dianteira, Paralela)	486-5410
	DKS, GDY, SP9	Proteção Contra Queda de Objetos (Superior e Dianteiro)	486-5378
		Buzina, Elétrica (Tons Altos e Baixos)	490-2682
		Corrimão	498-7499
	DKS	Corrimão, Plataforma	510-3132
		Degrau	350-6344
	DKS, GDY, SP9	Visor	541-3433
		Cinto de Segurança	526-8600
		Apoios de Braço no Assento (Direito e Esquerdo)	487-6659
		Ar-condicionado e Montagem	488-6600
		Duto de Ar da Cabine (Superior)	487-7003
		Duto de Ar da Cabine (Lateral)	487-6665
		Porta-copos	488-6534
		Tapete do Piso	484-8025
		Luz de Teto, Interior da Cabine	431-9515
		Luz de Piso, Interior da Cabine	528-0022

Modelo de Vendas	Prefixo do Número de Série	Descrição	Número de Peça
336 GC	JFW	Porta da Cabine	553-9987
		Janelas da Cabine (Porta)	538-8843
		Janelas da Cabine (Traseira e Laterais)	477-7564
		Janelas da Cabine (Dianteira Superior e Dianteira Inferior)	477-7563
		Janela da Cabine (Dianteira Superior, Temperada)	553-9988
		Janela da Cabine (Dianteira Superior, Laminada)	562-5655
		Proteção Contra o Sol da Cabine (Superior)	487-6672
		Proteção Contra o Sol da Cabine (Janela Traseira)	488-6450
		Kit do Teto Solar da Cabine	528-3289
		Limpador do Vidro (Superior)	486-5407
		Limpador do Vidro (Inferior)	526-8598
		Proteção Contra Queda de Objetos (Superior e Dianteiro)	486-5378
		Buzina, Elétrica (Tons Altos e Baixos)	490-2682
		Corrimão	498-7499
		Corrimão, Plataforma	510-3132
		Degrau	350-6344
		Cinto de Segurança	526-8600
		Apoios de Braço no Assento (Direito e Esquerdo)	487-6658
		Ar-condicionado e Montagem	488-6600
		Duto de Ar da Cabine (Superior)	487-7003
		Duto de Ar da Cabine (Lateral)	487-6665
		Porta-copos	488-6534
		Tapete do Piso	484-8025
		Luz de Piso, Interior da Cabine	528-0022





## ESPELHOS E CÂMERAS

Modelo de Vendas	Prefixo do Número de Série	Descrição	Número de Peça
336	DKS, GDY, SP9	Espelho (Retrovisor)	327-6552
		Espelho (Lateral)	548-0293
		Câmera e Espelho (Retrovisor)	512-1338
		Câmera e Montagem (Lado Direito)	502-7217
		Câmera e Montagem (Lado Esquerdo)	502-7218
		Câmera e Montagem (Dianteira)	502-7174
		Câmera, Montagem e Proteção para FOGs (Dianteira)	554-3616
	DKS, GDY	Montagem e Monitor de Controle de Nivelamento	593-8077
		Fiação do Monitor de Controle de Nivelamento	511-9452
336 GC	JFW	Espelho (Retrovisor)	327-6552
		Espelho (Lateral)	548-0293
		Câmera e Espelho (Retrovisor)	512-1338
		Câmera e Montagem (Lado Direito)	502-7217

## LUZES

Modelo de Vendas	Prefixo do Número de Série	Descrição	Número de Peça
336	DKS, GDY, SP9	Luz de Holofote LED, Cabine	524-8314
		Luz de Holofote LED, Cabine (para FOGs (Falling Object Guard Structure, Estrutura Protetora Contra Queda de Objetos))	577-3857
		Luz de Holofote, Cabine	554-3615
		Luz de Holofote, Cabine	555-9458
		Luz do Holofote, Cabine (Direita e Esquerda com Visor)	577-8973
		Luz de Holofote, Grande Volume (Direito)	577-6896
		Luz de Holofote, Grande Volume (Esquerdo)	502-7187
		Luz de Holofote, Lança de Alcance (Direita)	577-6895
		Luz de Holofote, Lança de Alcance (Esquerda)	502-7186
		Luz de Holofote, Chassi (Lateral)	577-6874
		Luz de Holofote, Chassi (Lateral)	511-0961
		DKS, GDY	Luz de Holofote, de Trabalho Traseira
	Luz de Holofote, de Trabalho Traseira		578-1238
	336 GC	JFW	Luz de Holofote LED, Cabine
Luz de Holofote LED, Cabine (para FOGs (Falling Object Guard Structure, Estrutura Protetora Contra Queda de Objetos))			577-3857
Luz de Holofote, Cabine			554-3615
Luz de Holofote, Grande Volume (Direito)			577-6896
Luz de Holofote, Lança de Alcance (Direita)			577-6895
Luz de Holofote, Lança de Alcance (Esquerda)			502-7186
Luz de Holofote, Chassi (Lateral)			577-6874
Luz de Holofote, Chassi (Lateral)			511-0961
Luz de Holofote, de Trabalho Traseira	577-6554		

## KIT DE USO GERAL DE FIXADOR, ANEL RETENTOR E ARRUELA

Modelo de Vendas	Prefixo do Número de Série	Descrição	Número de Peça
Todos	Todos	Kit de Fixador	178-2211
		Kit de Arruela	606-0849
		Kit de Anel Retentor	603-3605

## BATERIAS

Modelo de Vendas	Prefixo do Número de Série	Descrição	Número de Peça	Quantidade
336	DKS, GDY, SP9	Padrão	263-9574	2
336 GC	JFW			
336	DKS, GDY, SP9	Premium, Livre de Manutenção	9X-3404	2
336 GC	JFW			

## PORTAS DE ACESSO

Modelo de Vendas	Prefixo do Número de Série	Descrição	Número de Peça
TUDO	TUDO	Capô do Motor	548-0331
		Compartimento da Bomba	547-4745
		Filtro de Ar e Bateria	548-8355
		Radiador	548-0199

## PARA-CHOQUES

Modelo de Vendas	Prefixo do Número de Série	Descrição	Número de Peça
TUDO	TUDO	Capô do Motor	548-0331
		Compartimento da Bomba	547-4745
		Filtro de Ar e Bateria	548-8355
		Radiador	548-0199
Modelo de Vendas	Prefixo do Número de Série	Descrição	Número de Peça
TUDO	TUDO	Para-choque Frontal	487-6760

## MATERIAL RODANTE

Modelo de Vendas	Prefixo do Número de Série	Roletes	Rodas motrizes	Montagem da Esteira de Aço	Sapata de Esteira de Aço
336	DKS (Modelos para a América do Norte)	300-4545 (Suporte de Esteira) 428-8691 (Flange Único)	6Y-5685	524-3171 600 mm, Esteira Lubrificada com Graxa de Garra Tripla	524-3181 (Conjunto do Elo) 524-3186 (Sapata) 301-2299 (Parafuso) 150-4742 (Porca)
				524-3169 600 mm, Esteira Lubrificada com Graxa de Garra Tripla para Serviços Pesados	524-3181 (Conjunto do Elo) 524-3184 (Sapata) 301-2299 (Parafuso) 150-4742 (Porca)
		300-4545 (Suporte de Esteira) 428-8691 (Flange Único)		524-3173 700 mm, Esteira Lubrificada com Graxa de Garra Tripla	524-3181 (Conjunto do Elo) 524-3188 (Sapata) 301-2299 (Parafuso) 150-4742 (Porca)
				524-3175 850 mm, Esteira Lubrificada com Graxa de Garra Tripla	524-3181 (Conjunto do Elo) 524-3183 (Sapata) 301-2299 (Parafuso) 150-4742 (Porca)
		300-4545 (Suporte de Esteira) 428-8691 (Flange Único)		556-7263 600 mm, Esteira Lubrificada com Graxa de Garra Tripla	524-3181 (Conjunto do Elo) 556-7262 (Sapata) 301-2299 (Parafuso) 150-4742 (Porca)
				524-3169 600 mm, Esteira Lubrificada com Graxa de Garra Tripla para Serviços Pesados	524-3181 (Conjunto do Elo) 524-3184 (Sapata) 301-2299 (Parafuso) 150-4742 (Porca)
	GDY (Modelos para a China)	300-4545 (Suporte de Esteira) 428-8691 (Flange Único)		524-3169 600 mm, Esteira Lubrificada com Graxa de Garra Tripla para Serviços Pesados	524-3181 (Conjunto do Elo) 524-3184 (Sapata) 301-2299 (Parafuso) 150-4742 (Porca)
				524-3170 600 mm, Esteira Lubrificada com Graxa de Garra Tripla para Serviços Pesados	524-3181 (Conjunto do Elo) 524-3185 (Sapata) 301-2299 (Parafuso) 150-4742 (Porca)
		300-4545 (Suporte de Esteira) 428-8691 (Flange Único)		524-3171 600 mm, Esteira Lubrificada com Graxa de Garra Tripla	524-3181 (Conjunto do Elo) 524-3186 (Sapata) 301-2299 (Parafuso) 150-4742 (Porca)
				524-3173 700 mm, Esteira Lubrificada com Graxa de Garra Tripla	524-3181 (Conjunto do Elo) 524-3188 (Sapata) 301-2299 (Parafuso) 150-4742 (Porca)
		300-4545 (Suporte de Esteira) 428-8691 (Flange Único)		556-7263 600 mm, Esteira Lubrificada com Graxa de Garra Tripla	524-3181 (Conjunto do Elo) 556-7262 (Sapata) 301-2299 (Parafuso) 150-4742 (Porca)
				524-3169 600 mm, Esteira Lubrificada com Graxa de Garra Tripla para Serviços Pesados	524-3181 (Conjunto do Elo) 524-3184 (Sapata) 301-2299 (Parafuso) 150-4742 (Porca)
336 GC	JFW (Modelos para a China)	300-4545 (Suporte de Esteira) 428-8691 (Flange Único)	524-3171 600 mm, Esteira Lubrificada com Graxa de Garra Tripla	524-3181 (Conjunto do Elo) 524-3186 (Sapata) 301-2299 (Parafuso) 150-4742 (Porca)	
			524-3173 700 mm, Esteira Lubrificada com Graxa de Garra Tripla	524-3181 (Conjunto do Elo) 524-3188 (Sapata) 301-2299 (Parafuso) 150-4742 (Porca)	

## BOMBAS E MOTORES

Modelo de Vendas	Prefixo do Número de Série	Bomba Principal (inclui Bombas de Cabeça)		Bombas de Cabeça		Motor de Oscilação			Motor para Percurso		
		Novidade	Quantidade	Novidade	Quantidade	Novidade	Reman	Quantidade	Novidade	Reman	Quantidade
336	SP9	568-3007	1	551-1135 (acionado) 551-1136 (comando)	1 cada	560-4745	20R-9953	1	591-8316	11R-1021	1
	GDY		1		1 cada			1			1
	DKS		1		1 cada			1			1
336 GC	JFW	568-3006	1		1 cada						1

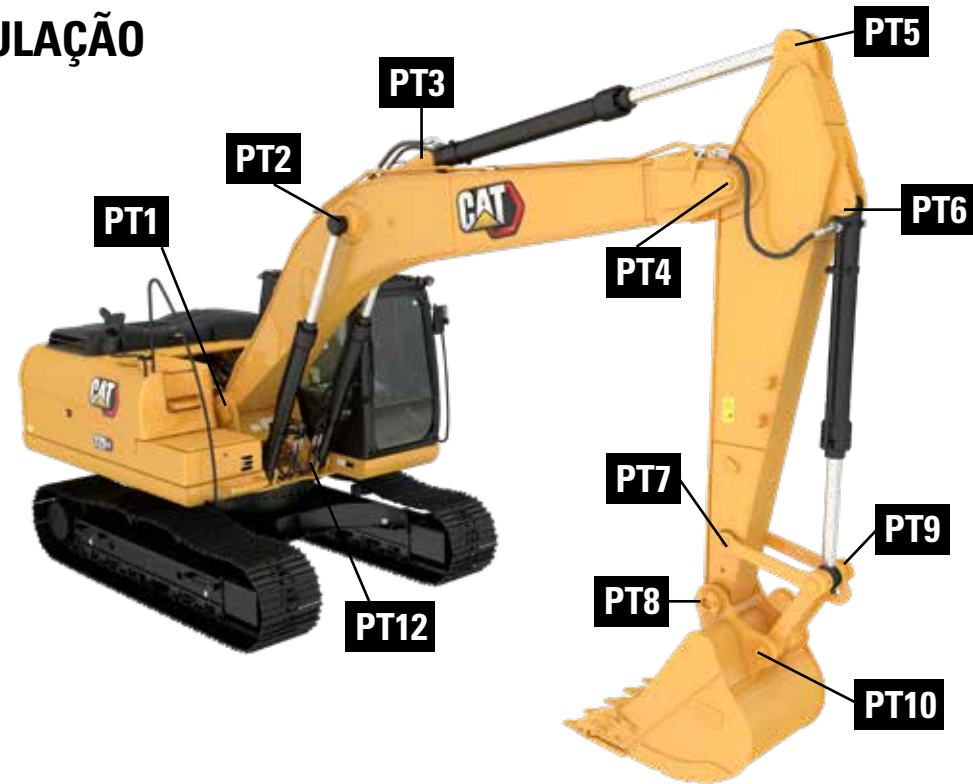


## COMPONENTES DO MOTOR

Modelo de Vendas	Prefixo do Número de Série	Motor de partida		Alternador			Bomba de Água		Bomba do Injetor de Combustível			Turbocompressor		Injetor de Combustível		
		Novidade	Quantidade	Novidade	Reman	Quantidade	Novidade	Quantidade	Novidade	Reman	Quantidade	Novidade	Quantidade	Novidade	Reman	Quantidade
336	SP9	349-6554	1	344-5081	20R-0958	1	557-9567	1	490-5709	20R-9482	1	575-9942	1	510-1695	20R-9485	6
	GDY	349-6555	1									528-1450	1			
	DKS	349-6554	1									528-1451	1			
336 GC	JFW	488-2807	1				485-4895	1	375-2647	20R-4562	1	435-4500	1	396-9626	20R-4561	6



# PINOS DE ARTICULAÇÃO



## PINOS DE ARTICULAÇÃO

Modelo de Vendas	Prefixo do Número de Série	Configuração			PT1	PT2	PT3	PT4	PT5	PT6	PT7	PT8	PT9	PT10	PT12
		Tipo de Articulação	Tipo de Lança	Tipo de Braço	Pé da Lança	Extremidade da Haste do Cilindro da Lança	Extremidade do Cabeçote de Cilindro do Braço	Bico da Lança ou Articulação do Braço	Extremidade da Haste do Cilindro do Braço	Extremidade do Cabeçote do Cilindro da Caçamba	Extremidade do Braço do Elo da Roda-guia	Ponteira do Braço	Extremidade da Haste do Cilindro da Caçamba	Extremidade da Caçamba do Link de Potência	Extremidade do Cabeçote de Cilindro da Lança
336	GDY	Família TB	Longo	Alcance	324-0941 Pino	192-8321 Pino	504-7576 Pino	596-3892 Pino	113-2963 Pino	51-3299 Pino	510-2276 Pino	235-7636 Pino	510-2278 Pino	235-7642 Pino	117-5435 Pino (Quantidade 2)
		Família DB	Curto	Grande Volume				566-5370 Pino	148-3386 Pino	148-3386 Pino	504-2109 Pino	251-2552 Pino	504-2110 Pino	251-2558 Pino	
	DKS	DB	Longo Alcance	Alcance				596-3892 Pino	113-2963 Pino	51-3299 Pino	504-2113 Pino	371-5555 Pino	504-2114 Pino	371-5557 Pino	
		TB	Grande Volume	Grande Volume				566-5370 Pino	148-3386 Pino	148-3386 Pino	510-2276 Pino	235-7636 Pino	510-2278 Pino	235-7642 Pino	
	SP9	Família DB	Controle de Nivelamento, Serviços Pesados	Família DB				596-3892 Pino	113-2963 Pino	51-3299 Pino	504-2109 Pino	251-2552 Pino	504-2110 Pino	251-2558 Pino	
		Família TB	Grande Volume	Grande Volume, Família TB				566-5370 Pino	148-3386 Pino	148-3386 Pino	510-2276 Pino	235-7636 Pino	510-2278 Pino	235-7642 Pino	
336 GC	JFW	Família TB	Longo	Grande Volume	324-0941 Pino	192-8321 Pino	504-7576 Pino	596-3892 Pino	148-3386 Pino	148-3386 Pino	235-7628 Pino	235-7636 Pino	235-7639 Pino	235-7642 Pino	117-5435 Pino (Quantidade 2)
		Família TB Sem Olhal de Levantamento	Controle de Nivelamento	Alcance				566-5370 Pino	113-2963 Pino	51-3299 Pino	510-2276 Pino	510-2278 Pino	510-2278 Pino		
		Família DB	Longo	Alcance				596-3892 Pino	113-2963 Pino	51-3299 Pino	189-3922 Pino	251-2552 Pino	251-2557 Pino	251-2558 Pino	

# BUCHAS

BUCHAS																			
Modelo de Vendas	Prefixo do Número de Série	Configuração			PT1	PT2	PT3	PT4	PT5	PT6	PT7	PT8	PT9	PT10	PT12				
		Tipo de Articulação	Tipo de Lança	Tipo de Braço												Pé da Lança	Extremidade da Haste do Cilindro da Lança	Braço Extremidade do Cabeçote de Cilindro	Bico da Lança ou Articulação do Braço
336	GDY	Família TB	Longo	Alcance	504-7628 Bucha (Quantidade 2)	504-7629 Bucha (Quantidade 2)	504-7630 Bucha	504-7628 Bucha (Quantidade 2)	504-7630 Bucha	504-7638 Bucha	462-2005 Bucha (Quantidade 2)	517-5959 Bucha (Quantidade 2)	462-2008 Bucha (Quantidade 3)	462-2006 Bucha (Quantidade 2)	504-7634 Bucha (Quantidade 2)				
		Família DB	Curto	Grande Volume						517-5957 Luva da Bucha	504-7632 Bucha (Quantidade 2)	504-7633 Bucha (Quantidade 2)	504-7634 Bucha (Quantidade 2)	489-3008 Bucha (Quantidade 2)					
	DKS	Família DB	Longo Alcance	Alcance					504-7630 Bucha (Quantidade 2)	504-7630 Bucha (Quantidade 2)	504-7638 Bucha (Quantidade 2)	462-2005 Bucha (Quantidade 2)	517-5959 Bucha (Quantidade 2)	462-2008 Bucha (Quantidade 3)		462-2006 Bucha (Quantidade 2)	348-0787 Bucha (Quantidade 2)	504-7633 Bucha	228-5615 Bucha (Quantidade 2)
		Família TB	Grande Volume	Grande Volume							517-5957 Bucha (Quantidade 2)	462-2005 Bucha (Quantidade 2)	517-5959 Bucha (Quantidade 2)	462-2008 Bucha (Quantidade 3)		462-2006 Bucha (Quantidade 2)			
	SP9	Família DB	Controle de Nivelamento, Serviços Pesados	Família DB					504-7630 Bucha	504-7630 Bucha	504-7638 Bucha (Quantidade 2)	504-7632 Bucha (Quantidade 2)	504-7633 Bucha (Quantidade 2)	504-7634 Bucha (Quantidade 2)		504-7633 Bucha (Quantidade 2)	504-7634 Bucha (Quantidade 2)	504-7633 Bucha (Quantidade 2)	489-3008 Bucha (Quantidade 2)
		Família TB	Grande Volume	Grande Volume, Família TB							517-5957 Bucha (Quantidade 2)	462-2005 Bucha (Quantidade 2)	517-5959 Bucha (Quantidade 2)	462-2008 Bucha (Quantidade 3)		462-2006 Bucha (Quantidade 2)			
336 GC	JFW	Família TB	Longo	Grande Volume	504-7630 Bucha	504-7630 Bucha	504-7630 Bucha	192-8321 Pino	504-7638 Bucha	504-7632 Bucha (Quantidade 2)	504-7633 Bucha (Quantidade 2)				504-7634 Bucha (Quantidade 2)		504-7633 Bucha	489-3008 Bucha (Quantidade 2)	
		Família TB Sem Olhal de Levantamento	Controle de Nivelamento	Alcance															
		Família DB	Longo	Alcance															

# GRAXEIRAS E SELOS

GRAXEIRAS E SELOS															
Modelo de Vendas	Prefixo do Número de Série	Configuração			PT1	PT2	PT3	PT4	PT5	PT6	PT7	PT8	PT9	PT10	PT12
		Tipo de Articulação	Tipo de Lança	Tipo de Braço											
336	GDY	Família TB	Longo	Alcance	Selo 166-1498 (Quantidade 2)	Selo 166-1497 (Quantidade 4)	Selo 166-1495 (Quantidade 2)	Selo 166-1498 (Quantidade 2)	Selo 166-1495 (Quantidade 2)	Selo 166-1494 (Quantidade 2)	Selo 166-1494 (Quantidade 2)	Selo 166-1497 (Quantidade 2)	Selo 166-1496 (Quantidade 6)	Selo 166-1496 (Quantidade 2)	Selo 166-1496 (Quantidade 4)
		Família DB	Curto	Grande Volume						Selo 166-1495 (Quantidade 2)	Selo 235-7679 (Quantidade 2)	Selo 166-1496 (Quantidade 2)		Selo 166-1496 (Quantidade 2)	
	DKS	DB	Longo Alcance	Alcance						Selo 166-1494 (Quantidade 2)	Selo 3B-8489 Graxeira	Selo 166-1496 (Quantidade 2)		Selo 166-1496 (Quantidade 2)	
		TB	Grande Volume	Grande Volume						Selo 166-1495 (Quantidade 2)	Selo 166-1494 (Quantidade 2)	Selo 166-1497 (Quantidade 2)		Selo 166-1497 (Quantidade 2)	
	SP9	Família DB	Controle de Nivelamento, Serviços Pesados	Família DB						Selo 166-1494 (Quantidade 2)	Selo 235-7679 (Quantidade 2)	Selo 166-1496 (Quantidade 2)		Selo 166-1496 (Quantidade 2)	
		Família TB	Grande Volume	Grande Volume, Família TB						Selo 166-1495 (Quantidade 2)	Selo 166-1494 (Quantidade 2)	Selo 166-1497 (Quantidade 2)		Selo 166-1497 (Quantidade 2)	
336 GC	JFW	Família TB	Longo	Grande Volume	Selo 166-1495 (Quantidade 2)	Selo 166-1495 (Quantidade 2)	Selo 166-1495 (Quantidade 2)	192-8321 Pino	Selo 166-1494 (Quantidade 2)	Selo 166-1494 (Quantidade 2)	Selo 166-1497 (Quantidade 2)	Selo 166-1496 (Quantidade 2)	Selo 166-1496 (Quantidade 2)		
		Família TB Sem Olhal de Levantamento	Controle de Nivelamento	Alcance				Selo 166-1494 (Quantidade 2)		Selo 166-1497 (Quantidade 2)	Selo 166-1497 (Quantidade 2)				
		Família DB	Longo	Alcance				Selo 166-1495 (Quantidade 2)		Selo 235-7679 (Quantidade 2)	Selo 166-1496 (Quantidade 4)		Selo 166-1496 (Quantidade 2)		



# APARELHAGEM DE RETENÇÃO

## APARELHAGEM DE RETENÇÃO

Modelo de Vendas	Prefixo do Número de Série	Configuração			PT1	PT2	PT3	PT4	PT5	PT6	PT7	PT8	PT9	PT10	PT12
		Tipo de Articulação	Tipo de Lança	Tipo de Braço	Pé da Lança	Cilindro da Lança Extremidade da Haste	Extremidade do Cabeçote de Cilindro do Braço	Bico da Lança ou Articulação do Braço	Extremidade da Haste do Cilindro do Braço	Cilindro da Caçamba Extremidade da Cabeça	Elo da Roda-guia Extremidade do Braço	Ponteira do Braço	Extremidade da Haste do Cilindro da Caçamba	Extremidade da Caçamba do Link de Potência	Extremidade do Cabeçote de Cilindro da Lança
336	GDY	Família TB	Longo	Alcance	324-0938 Chapa 447-1709 Parafuso (Quantidade 2) 451-2175 Arruela (Quantidade 2) 436-0262 Calço (Quantidade 2) 212-2841 Calço (Quantidade 2)	093-0366 Espaçador 093-0349 Arruela 453-2844 Parafuso 451-2176 Arruela 166-1489 Calço	093-0366 Espaçador 093-0349 Arruela 453-2844 Parafuso 451-2176 Arruela	571-3444 Chapa 447-1709 Parafuso (Quantidade 2) 451-2175 Arruela (Quantidade 2) 147-3957 Calço (Quantidade 2) 166-1490 Calço (Quantidade 2) 093-0074 Calço	093-0366 Espaçador 453-2844 Parafuso 451-2176 Arruela 093-0349 Arruela 166-1487 Calço (Quantidade 2)	093-0363 Espaçador 453-2844 Parafuso 451-2176 Arruela 093-0349 Arruela	490-1046 Chapa 447-1707 Parafuso (Quantidade 3) 453-5032 Arruela (Quantidade 3) 510-2280 Espaçador	453-2854 Parafuso 451-2177 Arruela 201-2771 Arruela	490-1047 Chapa 447-1707 Parafuso (Quantidade 3) 453-5032 Arruela (Quantidade 3) 510-2281 Espaçador	453-2854 Parafuso 451-2177 Arruela 201-2771 Arruela	453-2844 Parafuso (Quantidade 2) 451-2176 Arruela (Quantidade 2) 096-6467 Arruela (Quantidade 2) 093-0364 Espaçador (Quantidade 2) 166-1488 Calço (Quantidade 4) 093-0090 Calço (Quantidade 4) 133-2427 Calço (Quantidade 2)
		Família DB	Curto	Grande Volume						093-0366 Espaçador 453-2844 Parafuso 451-2176 Arruela 201-3003 Espaçador (Quantidade 2)	186-5649 Parafuso 451-2184 Porca (Quantidade 2)		201-2836 Parafuso 451-2185 Porca (Quantidade 2) 166-1488 Calço (Quantidade 2)	453-2845 Parafuso 451-2176 Arruela 093-0349 Arruela	
	DKS	DB	Longo Alcance	Alcance						093-0363 Espaçador 453-2844 Parafuso 451-2176 Arruela 093-0349 Arruela	186-5649 Parafuso 451-2184 Porca (Quantidade 2) 504-2111 Espaçador		166-1488 Calço (Quantidade 2) 201-2836 Parafuso 451-2185 Porca (Quantidade 2) 504-2112 Espaçador	093-0349 Arruela 451-2176 Arruela 453-2845 Parafuso	
		TB	Grande Volume	Grande Volume						093-0366 Espaçador 453-2844 Parafuso 451-2176 Arruela 201-2003 Espaçador (Quantidade 2)	490-1046 Chapa 447-1707 Parafuso (Quantidade 3) 453-5032 Arruela (Quantidade 3) 510-2280 Espaçador		490-1047 Chapa 447-1707 Parafuso (Quantidade 3) 453-5032 Arruela (Quantidade 3) 510-2281 Espaçador	453-2854 Parafuso 451-2177 Arruela 201-2771 Arruela	
	SP9	Família DB	Grade Controle, Serviços Pesados	Família DB						093-0363 Espaçador 453-2844 Parafuso 451-2176 Arruela 093-0349 Arruela	186-5649 Parafuso 451-2184 Porca (Quantidade 2) 504-2111 Espaçador		166-1488 Calço (Quantidade 2) 201-2836 Parafuso 451-2185 Porca (Quantidade 2) 504-2112 Espaçador	093-0349 Arruela 451-2176 Arruela 453-2845 Parafuso	
		Família TB	Grande Volume	Grande Volume, Família TB						093-0366 Espaçador 453-2844 Parafuso 451-2176 Arruela 201-2003 Espaçador (Quantidade 2)	490-1046 Chapa 447-1707 Parafuso (Quantidade 3) 453-5032 Arruela (Quantidade 3) 510-2280 Espaçador		490-1047 Chapa 447-1707 Parafuso (Quantidade 3) 453-5032 Arruela (Quantidade 3) 510-2281 Espaçador	453-2854 Parafuso 451-2177 Arruela 201-2771 Arruela	
336 GC	JFW	Família TB	Longo	Grande Volume	093-0366 Espaçador 093-0349 Arruela 453-2844 Parafuso 451-2176 Arruela 166-1489 Calço	093-0366 Espaçador 093-0349 Arruela 453-2844 Parafuso 451-2176 Arruela 166-1489 Calço	324-0938 Chapa 447-1709 Parafuso (Quantidade 2) 451-2175 Arruela (Quantidade 2) 147-3957 Calço (Quantidade 2) 166-1490 Calço (Quantidade 2) 093-0074 Calço	093-0363 Espaçador 453-2844 Parafuso 451-2176 Arruela 093-0349 Arruela	490-1046 Chapa 447-1707 Parafuso (Quantidade 3) 453-5032 Arruela (Quantidade 3)	490-1047 Chapa 447-1707 Parafuso (Quantidade 3) 453-5032 Arruela (Quantidade 3)	453-2854 Parafuso 451-2177 Arruela 201-2771 Arruela	490-1047 Chapa 447-1707 Parafuso (Quantidade 3) 453-5032 Arruela (Quantidade 3)	453-2845 Parafuso 451-2176 Arruela 093-0349 Arruela		
		Família TB Sem Olhal de Levantamento	Controle de Nivelamento	Alcance					490-1046 Chapa 447-1707 Parafuso (Quantidade 3) 453-5032 Arruela (Quantidade 3)	490-1047 Chapa 447-1407 Parafuso (Quantidade 3) 453-5032 Arruela (Quantidade 3)		490-1047 Chapa 447-1407 Parafuso (Quantidade 3) 453-5032 Arruela (Quantidade 3)			
		Família DB	Longo	Alcance					186-5649 Parafuso 451-2184 Porca (Quantidade 2)	201-2836 Parafuso 451-2185 Porca (Quantidade 2) 166-1488 Calço (Quantidade 2)		453-2845 Parafuso 451-2176 Arruela 093-0349 Arruela			



# Os Filtros Cat Fornecem Vida Útil Mais Longa ao Injetor

Provavelmente você não ignora as trocas de óleo ou a manutenção regular do carro da família. Então por que ignorar a manutenção planejada do seu equipamento Cat? Os filtros de combustível Cat se destacam da concorrência, com uma vida útil até 45% mais longa do injetor e até 80% de redução no custo por hora.\*



## Produtividade e Hidráulica Andam de Mãos Dadas

Se seu sistema hidráulico não estiver funcionando com máxima eficiência, ele está roubando o desempenho da sua máquina. As perdas de eficiência geralmente ocorrem lentamente. Essas perdas também podem aumentar o consumo de combustível e os custos de operação.



## Precisa de ajuda?

Seu revendedor Cat local pode fornecer:

- Suporte Técnico
- Contratos de Valor do Cliente (CVA, Customer Value Agreements)
- Análise da amostra de óleo
- Peças necessárias e instalação de equipamentos
- Financiamento de reparos
- Serviços de Locação

Encontre o revendedor local em [www.cat.com](http://www.cat.com) hoje mesmo.



# LET'S DO THE WORK.™



Para comprar peças Cat on-line, visite [Parts.cat.com](http://Parts.cat.com).

PPDJ0122  
(Global)

© 2022 Caterpillar. Todos os Direitos Reservados. CAT, CATERPILLAR, LET'S DO THE WORK, seus respectivos logotipos, "Caterpillar Corporate Yellow" e as identidades visuais "Power Edge" e Cat "Modern Hex", assim como a identidade corporativa e de produtos aqui usada, são marcas registradas da Caterpillar e não podem ser usadas sem permissão.

