



Cat[®] 303.5 CR

MINI BAGGER

MERKMALE:

Der Cat[®]-Minibagger 303.5 CR ist kompakt, leistungsstark und in vielen Anwendungsbereichen einsetzbar.

KOMFORT FÜR DEN GANZEN TAG

- Wählen Sie entweder einen offenen Fahrstand mit Schutzdach oder ein druckbelüftetes Fahrerhaus, das mit Klimaanlage, einstellbaren Handgelenkstützen und optionaler Sitzfederung ausgestattet werden kann, sodass Sie den ganzen Tag komfortabel arbeiten können.

EINFACH ZU BEDIENEN

- Die Bedienelemente sind einfach in der Handhabung, und der intuitive LCD-Monitor der nächsten Generation bietet leicht verständliche Maschineninformationen. Auch ein moderner Touchscreen-Monitor ist erhältlich.

JOYSTICK-LENKUNG

- Dank der Cat-Joystick-Lenkung ist das Manövrieren am Einsatzort nun noch einfacher. Wechseln Sie bei Bedarf von der herkömmlichen Fahrsteuerung mit Hebeln und Pedalen zur Joystick-Steuerung für Maschine und Schild. Sie haben den Vorteil des geringeren Aufwandes und der verbesserten Steuerung nun in Ihrer Hand!

GROSSE LEISTUNG IN KOMPAKTBAUWEISE

- Eine hohe Hub- und Grableistung trägt dazu bei, dass Sie die Arbeit noch schneller erledigen können. Durch die Kompaktbauweise mit Kurzheck können Sie selbst auf engstem Raum bequem arbeiten. Das Baggern bis zum Schild und die Schwimmfunktion des Planierschilds ermöglichen eine einfache Reinigung. Ein Schwenkschild ist auch eine Option für die Feinplanierung und Rückverfüllungsanwendungen.

SICHERHEIT AM EINSATZORT

- Ihre Sicherheit hat für uns höchste Priorität. Der Cat-Minibagger ist so ausgelegt, dass Ihre Arbeitssicherheit erhöht wird. Arbeitsscheinwerfer und ein fluoreszierender Sicherheitsgurt mit optionalem Sicherheitsgurt-Mahnsystem sind nur paar der Sicherheitsfunktionen, die wir in die Maschine integriert haben.

EINFACHE WARTUNG FÜR WENIGER AUSFALLZEITEN

- Der Cat-Minibagger lässt sich schnell und mühelos warten. Tägliche Wartungspunkte sind vom Boden aus leicht zugänglich, dank gruppiertter Wartungsstellen und robuster Wartungskappen. Kabine bzw. offener Fahrstand mit Schutzdach sind kippbar, sodass Sie an zusätzliche Wartungsbereiche gelangen, wenn dies erforderlich ist.

NIEDRIGERE BETRIEBSKOSTEN

- Ausgestattet mit Funktionen wie automatischer Drehzahlabsenkung und Motorabschaltung sowie effizienter Hydraulik mit Verstellpumpe wurde der Cat-Minibagger unter Berücksichtigung Ihrer Betriebskostensenkung entwickelt.

UNÜBERTROFFENER HÄNDLERSERVICE

- Ihr Cat-Händler hilft Ihnen dabei, Ihre Geschäftsziele erreichen. Von der Bereitstellung von Ausrüstungslösungen über Fahrerschulungen bis hin zum Technikerservice – Ihr Cat-Händler steht immer an Ihrer Seite.

Minibagger 303.5 CR

Spezifikationen

Motor

Motormodell	Cat® C1.7	
Nennleistung		
ISO 9249, 80/1269/EEC	17,6 kW	23,6 hp
Motorleistung		
ISO 14396	18,4 kW	24,7 hp
Bohrung	84,0 mm	3,3"
Hub	100,0 mm	3,9"
Hubraum	1,7 l	104,0 in ³

- Erfüllt die Emissionsnormen EPA Tier 4 Final (USA) und Stufe V (EU).
- Die angegebene Leistung wird gemäß der zum Fabrikationszeitpunkt gültigen Norm ermittelt.
- Die angegebene Nettolistung wurde am Schwungrad bei Nenn Drehzahl 2200 U/min des Motors gemessen. Dabei war der Motor mit dem im Werk konfigurierten Lüfter, Lufteinlasssystem, Abgassystem und Drehstromgenerator mit minimaler Drehstromgeneratorlast ausgerüstet.

Gewichte

Minimales Einsatzgewicht mit offenem Fahrstand mit Schutzdach*	3480 kg	7673 lb
Maximales Einsatzgewicht mit offenem Fahrstand mit Schutzdach**	4050 kg	8930 lb
Minimales Einsatzgewicht mit Fahrerkabine*	3620 kg	7982 lb
Maximales Einsatzgewicht mit Fahrerkabine**	4190 kg	9239 lb
EU: Gewicht CE-Schild mit offenem Fahrstand mit Schutzdach***	3530 kg	7784 lb
EU: Gewicht CE-Schild mit Fahrerkabine***	3630 kg	8004 lb

*Minimalgewicht basiert auf Konfiguration mit starren Gummiketten, mit Fahrer, vollem Kraftstofftank, Standardstiel, Schild, ohne Löffel und ohne zusätzliches Kontergewicht.

**Maximalgewicht basiert auf Konfiguration mit Stahlketten, mit Fahrer, vollem Kraftstofftank, langem Stiel, Schild, ohne Löffel und mit zusätzlichem Kontergewicht.

***Gewicht CE-Schild basiert auf der gängigsten EU-Konfiguration. Mit 75 kg (165 lb) schwerem Fahrer und vollem Kraftstofftank; ohne Löffel.

Gewichtszunahme ab minimaler Konfiguration

Fahrerkabine	140 kg	309 lb
Kontergewicht (leicht)	100 kg	221 lb
Kontergewicht (zusätzlich)	250 kg	551 lb
Langer Stiel	20 kg	44 lb
Stahllaufketten	130 kg	287 lb
Schwenkschild	160 kg	353 lb

Fahrsystem

Fahrgeschwindigkeit – Hoch	4,5 km/h	2,8 mph
Fahrgeschwindigkeit – Niedrig	2,6 km/h	1,6 mph
Maximale Traktionskraft – hohe Geschwindigkeit	16,9 kN	3799 lbf
Maximale Traktionskraft – niedrige Geschwindigkeit	31,0 kN	6969 lbf
Bodendruck – Minimalgewicht	29,6 kPa	4,3 psi
Bodendruck – Maximalgewicht	35,7 kPa	5,2 psi
Steigfähigkeit (maximal)	30 Grad	

Service Füllmengen

Kühlsystem	7,0 l	1,8 US-Gall.
Motoröl	6,0 l	1,6 US-Gall.
Kraftstofftank	45,0 l	11,9 US-Gall.
Hydrauliktank	20,0 l	5,3 US-Gall.
Hydrauliksystem	45,0 l	11,9 US-Gall.

Hydrauliksystem

Load-Sensing-Hydraulik mit Kolbenverstellpumpe		
Pumpenförderstrom bei 2400 U/m	100 l/min	26 US-Gall./min
Betriebsdruck – Ausrüstung	245 bar	3553 psi
Betriebsdruck – Fahren	245 bar	3553 psi
Betriebsdruck – Schwenken	181 bar	2625 psi
Zusatzkreis – primär		
Durchfluss*	70 l/min	18 US-Gall./min
Druck*	245 bar	3553 psi
Zusatzkreis – sekundär		
Durchfluss*	25 l/min	7,0 US-Gall./min
Druck*	245 bar	3553 psi
Grabkraft – Stiel (Standard)	18,9 kN	4249 lbf
Grabkraft – Stiel (lang)	16,9 kN	3799 lbf
Grabkraft – Schaufel	33,0 kN	7419 lbf

*Durchfluss und Druck sind nicht kombinierbar. Unter Belastung, wenn der Durchfluss steigt, sinkt der Druck.

Schwenksystem

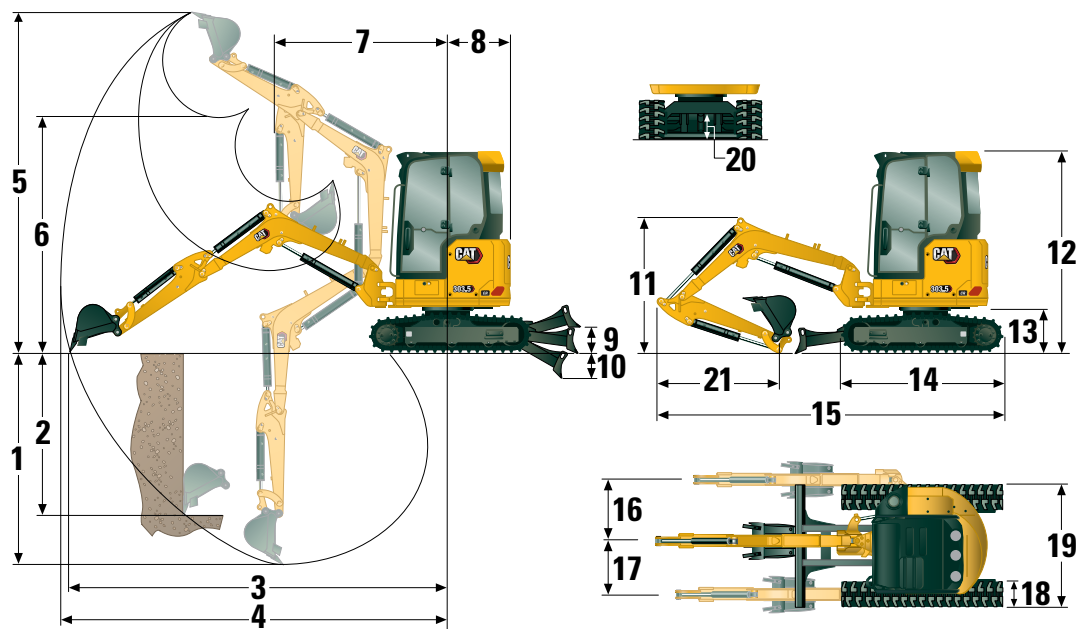
Schwenkgeschwindigkeit der Maschine	9,0 U/m
Auslegerschwenkwinkel – links	75 Grad
Auslegerschwenkwinkel – rechts	50 Grad

Schild

Breite	1780 mm	70,1"
Höhe	350 mm	13,8"

Zertifizierung – Fahrerkabine und Fahrerschutzdach

Überrollschutzaufbau (ROPS, Roll Over Protective Structure)	ISO 12117-2:2008
Umsturzvorrichtung (TOPS, Tip Over Protective Structure)	ISO 12117:1997
Dachschutz	ISO 10262:1998 (Level I)



Abmessungen

	Standardstiel	Langer Stiel
1 Grabtiefe	2810 mm (110,6")	3110 mm (122,4")
2 Vertikalwand	2250 mm (88,6")	2390 mm (94,1")
3 Max. Reichweite auf Standebene	5130 mm (202,0")	5380 mm (211,8")
4 Maximale Reichweite	5270 mm (207,5")	5510 mm (216,9")
5 Maximale Abtragshöhe	4920 mm (193,7")	5020 mm (197,6")
6 Maximale Ausschütthöhe	3490 mm (137,4")	3600 mm (141,7")
7 Reichweite bei eingefahrenem Ausleger	1760 mm (69,3")	1860 mm (73,2")
8 Heckschwenkradius		
ohne Kontergewicht	890 mm (35,0")	890 mm (35,0")
mit Kontergewicht (leicht)	960 mm (37,8")	960 mm (37,8")
mit Kontergewicht (Zusatz)	1005 mm (39,6")	1005 mm (39,6")
9 Maximale Schildhöhe	385 mm (15,2")	385 mm (15,2")
10 Maximale Schildtiefe	535 mm (21,1")	535 mm (21,1")
11 Auslegerhöhe in Transportstellung	1520 mm (59,8")	1750 mm (68,9")
12 Gesamttransporthöhe	2480 mm (97,6")	2480 mm (97,6")
13 Drehkranzlagerhöhe	565 mm (22,2")	565 mm (22,2")
14 Gesamtlänge des Unterwagens	2220 mm (87,4")	2220 mm (87,4")
15 Transportlänge insgesamt†	4800 mm (189,0")	4850 mm (190,9")
16 Auslegerschwenkwinkel rechts	870 mm (34,3")	870 mm (34,3")
17 Auslegerschwenkwinkel links	640 mm (25,2")	640 mm (25,2")
18 Laufband-/Bodenplattenbreite	300 mm (11,8")	300 mm (11,8")
19 Spurweite	1780 mm (70,1")	1780 mm (70,1")
20 Bodenfreiheit	310 mm (12,2")	310 mm (12,2")
21 Stiellänge	1260 mm (49,6")	1560 mm (61,4")

†Die Transportlänge insgesamt ist von der Schildposition während des Transports abhängig.

Minibagger 303.5 CR

Fahrerkabine

Traglasten – minimale Konfiguration			Anschlagpunktradius 2 m (6,6 ft)			Anschlagpunktradius 3 m (9,8 ft)			Anschlagpunktradius (maximal)			
			Frontauslage			Frontauslage			Frontauslage			m (')
			Schild abgesenkt	Schild angehoben	Seitenauslage	Schild abgesenkt	Schild angehoben	Seitenauslage	Schild abgesenkt	Schild angehoben	Seitenauslage	
3 m (9,8')	Standardstiel	kg (lb)				*917 (*2022)	*917 (*2022)	904 (1993)	*835 (*1841)	583 (1285)	575 (1268)	3,95 (13,0)
	Langer Stiel	kg (lb)							*758 (*1671)	514 (1133)	507 (1118)	4,26 (14,0)
2 m (6,6')	Standardstiel	kg (lb)				*1176 (*2593)	888 (1958)	867 (1911)	*809 (*1784)	483 (1065)	478 (1054)	4,41 (14,5)
	Langer Stiel	kg (lb)				*1033 (*2377)	892 (1967)	870 (1918)	*750 (*1653)	435 (959)	430 (948)	4,67 (15,3)
1 m (3,3')	Standardstiel	kg (lb)				*1547 (*3411)	833 (1836)	813 (1792)	*860 (*1896)	454 (1001)	449 (990)	4,54 (14,9)
	Langer Stiel	kg (lb)				*1462 (*3223)	831 (1832)	811 (1788)	*805 (*1775)	410 (904)	406 (895)	4,79 (15,7)
0 m (0')	Standardstiel	kg (lb)				*1676 (*3695)	805 (1775)	786 (1733)	*947 (*2088)	472 (1041)	466 (1027)	4,39 (14,4)
	Langer Stiel	kg (lb)	*1345 (*2965)	*1345 (*2965)	*1345 (*2965)	*1696 (*3739)	793 (1748)	774 (1706)	*907 (*2000)	424 (935)	420 (926)	4,63 (15,2)

Mindestgewicht beinhaltet Fahrerkabine, Gummiketten, kein zusätzliches Kontergewicht, Fahrer, vollen Kraftstofftank und Polterschild schar

Traglasten – maximale Konfiguration			Anschlagpunktradius 2 m (6,6 ft)			Anschlagpunktradius 3 m (9,8 ft)			Anschlagpunktradius (maximal)			
			Frontauslage			Frontauslage			Frontauslage			m (')
			Schild abgesenkt	Schild angehoben	Seitenauslage	Schild abgesenkt	Schild angehoben	Seitenauslage	Schild abgesenkt	Schild angehoben	Seitenauslage	
3 m (9,8')	Standardstiel	kg (lb)				*917 (*2022)	*917 (*2022)	*917 (*2022)	*835 (*1841)	720 (1587)	663 (1462)	3,95 (13,0)
	Langer Stiel	kg (lb)							*758 (*1671)	638 (1407)	588 (1296)	4,26 (14,0)
2 m (6,6')	Standardstiel	kg (lb)				*1176 (*2593)	1086 (2394)	988 (2178)	*809 (*1784)	602 (1327)	556 (1226)	4,41 (14,5)
	Langer Stiel	kg (lb)				*1033 (*2377)	*1033 (*2377)	992 (2187)	*750 (*1653)	546 (1204)	504 (1111)	4,67 (15,3)
1 m (3,3')	Standardstiel	kg (lb)				*1547 (*3411)	1031 (2273)	936 (2064)	*860 (*1896)	568 (1252)	524 (1155)	4,54 (14,9)
	Langer Stiel	kg (lb)				*1462 (*3223)	1029 (2269)	933 (2057)	*805 (*1775)	518 (1142)	477 (1052)	4,79 (15,7)
0 m (0')	Standardstiel	kg (lb)				*1676 (*3695)	1003 (2211)	909 (2004)	*947 (*2088)	591 (1303)	545 (1202)	4,39 (14,4)
	Langer Stiel	kg (lb)	*1345 (*2965)	*1345 (*2965)	*1345 (*2965)	*1696 (*3739)	991 (2185)	897 (1978)	*907 (*2000)	536 (1182)	494 (1089)	4,63 (15,2)

Maximalgewicht beinhaltet Fahrerkabine, Stahlketten, zusätzliches Kontergewicht, Fahrer, vollen Kraftstofftank und Schild.

Offener Fahrstand mit Schutzdach

Traglasten – minimale Konfiguration			Anschlagpunktradius 2 m (6,6 ft)			Anschlagpunktradius 3 m (9,8 ft)			Anschlagpunktradius (maximal)			
			Frontauslage			Frontauslage			Frontauslage			m (')
			Schild abgesenkt	Schild angehoben	Seitenauslage	Schild abgesenkt	Schild angehoben	Seitenauslage	Schild abgesenkt	Schild angehoben	Seitenauslage	
3 m (9,8')	Standardstiel	kg (lb)				*917 (*2022)	884 (1949)	866 (1909)	*835 (*1841)	555 (1224)	549 (1210)	3,95 (13,0)
	Langer Stiel	kg (lb)							*764 (*1684)	490 (1080)	485 (1069)	4,26 (14,0)
2 m (6,6')	Standardstiel	kg (lb)				*1176 (*2593)	846 (1865)	829 (1828)	*809 (*1784)	458 (1010)	455 (1003)	4,41 (14,5)
	Langer Stiel	kg (lb)				*1034 (*2280)	851 (1876)	834 (1839)	*755 (*1664)	413 (911)	411 (906)	4,67 (15,3)
1 m (3,3')	Standardstiel	kg (lb)				*1547 (*3411)	791 (1744)	776 (1711)	*860 (*1896)	429 (946)	427 (941)	4,54 (14,9)
	Langer Stiel	kg (lb)				*1461 (*3221)	788 (1737)	772 (1702)	*809 (*1784)	389 (858)	387 (853)	4,79 (15,7)
0 m (0')	Standardstiel	kg (lb)				*1676 (*3695)	763 (1682)	749 (1651)	*947 (*2088)	446 (983)	443 (977)	4,39 (14,4)
	Langer Stiel	kg (lb)	*1351 (*2978)	*1351 (*2978)	*1351 (*2978)	*1694 (*3735)	749 (1651)	735 (1620)	*908 (*2002)	402 (886)	399 (880)	4,63 (15,2)

Mindestgewicht beinhaltet offenen Fahrstand mit Schutzdach, Gummiketten, kein zusätzliches Kontergewicht, Fahrer, vollen Kraftstofftank und Polterschild schar

Traglasten – maximale Konfiguration			Anschlagpunktradius 2 m (6,6 ft)			Anschlagpunktradius 3 m (9,8 ft)			Anschlagpunktradius (maximal)			
			Frontauslage			Frontauslage			Frontauslage			m (')
			Schild abgesenkt	Schild angehoben	Seitenauslage	Schild abgesenkt	Schild angehoben	Seitenauslage	Schild abgesenkt	Schild angehoben	Seitenauslage	
3 m (9,8')	Standardstiel	kg (lb)				*917 (*2022)	*917 (*2022)	*917 (*2022)	*835 (*1841)	691 (1523)	639 (1409)	3,95 (13,0)
	Langer Stiel	kg (lb)							*758 (*1671)	612 (1349)	566 (1248)	4,26 (14,0)
2 m (6,6')	Standardstiel	kg (lb)				*1176 (*2593)	1044 (2302)	953 (2101)	*809 (*1784)	577 (1272)	534 (1177)	4,41 (14,5)
	Langer Stiel	kg (lb)				*1033 (*2277)	*1033 (*2277)	956 (2108)	*750 (*1653)	523 (1153)	483 (1065)	4,67 (15,3)
1 m (3,3')	Standardstiel	kg (lb)				*1547 (*3411)	989 (2180)	901 (1986)	*860 (*1896)	544 (1199)	504 (1111)	4,54 (14,9)
	Langer Stiel	kg (lb)				*1462 (*3223)	987 (2176)	898 (1980)	*805 (*1775)	495 (1091)	458 (1010)	4,79 (15,7)
0 m (0')	Standardstiel	kg (lb)				*1676 (*3695)	961 (2199)	874 (1927)	*947 (*2088)	566 (1248)	523 (1153)	4,39 (14,4)
	Langer Stiel	kg (lb)	*1345 (*2965)	*1345 (*2965)	*1345 (*2965)	*1696 (*3739)	949 (2092)	862 (1900)	*907 (*2000)	513 (1131)	473 (1043)	4,63 (15,2)

Maximalgewicht beinhaltet offenen Fahrstand mit Schutzdach, Stahlketten, zusätzliches Kontergewicht, Fahrer, vollen Kraftstofftank und Schild

*Die angegebenen Nennlasten entsprechen der Norm ISO 10567:2007 für die Traglast von Hydraulikbaggern und betragen maximal 87 % der hydraulischen Traglast oder 75 % der Kipplast. Das Gewicht des Löffels ist in dieser Tabelle nicht enthalten. Die Traglasten beziehen sich jeweils auf den Standardstiel.

Standard- und Sonderausrüstung

Die Standard- und Sonderausrüstung kann variieren. Weitere Informationen erhalten Sie bei Ihrem Cat-Händler.

	Standard	Wahlweise		Standard	Wahlweise
MOTOR			ARBEITSUMGEBUNG (Fortsetzung)		
Cat-Motor C1.7 NA (EPA Tier 4 Final [USA]/ Stufe V [EU])	✓		Sicherheitsgurt mit hoher Sichtbarkeit (75 mm/3 in)	✓	
Automatische Drehzahlab senkung	✓		Sicherheitsgurt-Mahnsystem		✓
Automatische Motorabschaltung	✓		Kleiderhaken	✓	
Automatische Fahrfunktion mit zwei Fahrstufen	✓		Getränkehalter	✓	
Kraftstoff-Wasserabscheider	✓		Aufbewahrungsfach	✓	
Drehzahlerhöhung für Zusatzfunktionen (nicht in allen Regionen erhältlich)	✓		Dachfenster	✓	
Kolbenverstellpumpe	✓		Befestigungen für Vorderseite	✓	
Load-Sensing-/Flow-Sharing-Hydraulik	✓		Signal-/Warnhorn	✓	
HYDRAULIK			Innenleuchte (nur Fahrerkabine)	✓	
Elektronische Smart Tech-Pumpe	✓		Auslegerscheinwerfer, Halogen (nicht in allen Regionen verfügbar)	✓	
Druckspeicher	✓		LED-Leuchten vorn		✓
Automatische Schwenkbremse	✓		LED-Leuchten vorn und hinten		✓
Zusatzhydraulikleitungen	✓		LED-Auslegerscheinwerfer		✓
Ein- und Zwei-Wege-Zusatzhydraulik	✓		Ablagefach für Mobiltelefon	✓	
Kontinuierlicher Zusatzstrom	✓		Spiegel, links und rechts		✓
Schnellverschlüsse für Zusatzleitungen	✓		Kamera		✓
ARBEITSUMGEBUNG			Radio – Bluetooth®, AUX, Mikrof on, USB (nur zum Aufladen) (nur Fahrerkabine)		✓
Kippbarer offener Fahrstand mit Schutzdach oder kippbare Fahrerkabine	✓		Serienmäßiger LCD-Farbmonitor der nächsten Generation (IP66)	✓	
Fahrerkabine mit Klimaanlage		✓	– Kraftstoffstand- und Kühlmitteltemperaturanzeigen	✓	
Fahrerkabine mit Heizung		✓	– Wartung und Überwachung der Maschine	✓	
Dachschutz – ISO 10262:1998, Level I	✓		– Leistung und Einstellungen der Maschine	✓	
ROPS – ISO 12117-2:2008	✓		– Wegfahrsperr e mit PIN	✓	
TOPS – ISO 12117:1997	✓		– Mehrere Sprachen	✓	
Joystick-Lenkung der nächsten Generation	✓		– Stundenzähler mit Alarmfunktion	✓	
Fahrgeschwindigkeitsregelung	✓		– Tippwählschalter (nur Fahrerkabine)	✓	
Steuerschema-Umschalter (optional in einigen Regionen)	✓		Moderner Monitor der nächsten Generation		✓
Einstellbare Handgelenkstützen	✓		– Touchscreen		✓
Waschbare Bodenmatte	✓		– Lagereferenzsystem		✓
Fahrpedale und Handhebel	✓		– Geeignet für hochauflösende Kameras (IP68 und IP69K)		✓
Ohne Fahrpedale und Handhebel (optional in einigen Regionen)		✓	– Wegfahrsperr e mit PIN		✓
Maschinensicherung	✓		Cat Grade Advanced 2D (nur Fahrerkabine)		✓
Serienmäßiger Schlüssel mit PIN-Code	✓		Cat Grade 3D (nur Fahrerkabine)		✓
Push-to-Start mit Schlüsselanhänger/ PIN-Code		✓	FÜR BERGBAU		
Gefederter Sitz mit Textilbezug (nur bei Fahrerkabine)	✓		Gummikette (300 mm/11,8 in breit)	✓	
Gefederter Sitz mit Vinylbezug (nur bei offenem Fahrstand mit Schutzdach)	✓		Stahlkette (300 mm/11,8 in breit)		✓
Ungefederter Sitz mit Vinylbezug (nur offener Fahrstand mit Schutzdach) (nicht in allen Regionen erhältlich)		✓	Planierschild	✓	
Hydrauliksperr e – alle Bedienelemente	✓		Planierschild mit Schwimmfunktion	✓	
			Schwenkschild		✓
			Zurrgurte am Laufrollenrahmen	✓	

(Forts. nächste Seite)

Minibagger 303.5 CR

Standard- und Sonderausrüstung (Fortsetzung)

Die Standard- und Sonderausrüstung kann variieren. Weitere Informationen erhalten Sie bei Ihrem Cat-Händler.

	Standard	Wahlweise		Standard	Wahlweise
AUSLEGER, STIEL UND UMLENKMECHANISMUS			ELEKTRIK		
Monoblockausleger (2400 mm/94,5")	✓		12-Volt-Batterie	✓	
Standardstiel (1260 mm/49,6")	✓		Software (Maschine und Monitor)	✓	
Langer Stiel (1560 mm/61,4")		✓	Wartungsfreie Batterie	✓	
Geeignet für Ladeschaufel	✓		Batterietrennung	✓	
Bolzenaufhängung	✓		Signal-/Warnhorn	✓	
Manuelle Kupplung mit Doppelverriegelung		✓	12-Volt-Steckdose	✓	
Hydraulischer Schnellwechsler		✓	Product Link™ PL243 (Ausführungsbestimmungen gelten)		✓
Vorbereitung für Löffelgreifer (nicht in allen Regionen verfügbar)	✓		Product Link PLE643 (Ausführungsbestimmungen gelten)		✓
Zertifizierte Huböse (optional in einigen Regionen)	✓		Fahralarm (Standard in manchen Regionen)		✓
Anbaugeräte einschließlich Kupplungen, Löffelgreifern, Löffeln, Förderschnecken und Hämmern		✓	SCHUTZVORRICHTUNGEN		
Zweite Zusatzhydraulikleitungen		✓	Halbhohe Polycarbonat-Frontschuttscheibe (nur bei offenem Fahrstand mit Schutzdach)		✓
Schaufel-Umlenkleitung		✓	Polycarbonat-Frontschuttscheibe (ISO 10262:1998 Level I und EN356 P5A)		✓
Auslegerrohrbruchsicherung		✓	SONSTIGES		
Stielrohrbruchsicherung		✓	Bioölfähig		✓
Hydraulikleitungen für Schnellwechsler (nicht in allen Regionen erhältlich)		✓	Öko-Ablass		✓
			Kühlwassermantelheizung		✓
			Leichtes Kontergewicht (100 kg/221 lb)		✓
			Zusätzliches Kontergewicht (250 kg/551 lb)		✓

Die folgenden Angaben gelten für die Maschine zum Zeitpunkt der Endfertigung in der Verkaufsversion, die für die von diesem Dokument abgedeckten Regionen gedacht ist. Der Inhalt dieser Erklärung ist zum Ausgabezeitpunkt gültig. Allerdings können Inhalte, die sich auf Maschinenfunktionen und technische Daten beziehen ohne Vorankündigung geändert werden. Weitere Informationen sind im Betriebs- und Wartungshandbuch der Maschine zu finden.

Weitere Informationen zu laufenden Nachhaltigkeitsmaßnahmen und deren Fortschritt finden Sie auf unserer dafür eingerichteten Webseite <https://www.caterpillar.com/en/company/sustainability>.

Motor

- Der Cat®-Motor C1.7 erfüllt die Emissionsnormen EPA Tier 4 Final (USA) und Stufe V (EU).
- Cat-Dieselmotoren dürfen nur mit extrem schwefelarmem Dieselmotoren (ULSD, Ultra Low Sulfur Diesel) mit einem Schwefelgehalt von maximal 15 ppm betrieben werden oder mit einem Gemisch aus ULSD und den folgenden Kraftstoffen mit geringeren Schadstoffemissionen** bis zu:
 - ✓ 20% Biodiesel FAME (Fatty Acid Methyl Ester, Fettsäure-Methylester)
 - ✓ 100 % "Renewable Diesel", HVO (hydriertes Pflanzenöl)* und GTL-Kraftstoffe (Kraftstoff aus Erdgas)

Beachten Sie die Richtlinien zur erfolgreichen Anwendung. Weitere Informationen erhalten Sie von Ihrem Cat-Händler oder im Handbuch "Caterpillar Machine Fluids Recommendations" (SEBU6250).

**Motoren ohne Ausstattung zur Nachbehandlung können höhere Beimischungen verwenden, d. h. bis zu 100 % Biodiesel (wenden Sie sich bei Verwendung von Beimischungen mit mehr als 20 % Biodiesel an Ihren Cat-Händler).*

***Die Treibhausgase in den Auspuffemissionen von Kraftstoffen mit geringeren Schadstoffemissionen entsprechen quasi denen traditioneller Kraftstoffe.*

Klimaanlage

- Die Klimaanlage dieser Maschine enthält das fluorierte Treibhausgas R134a als Kältemittel (Erderwärmungspotenzial = 1430). In der Anlage befinden sich 1,0 kg (2,2 lb) Kältemittel, was einer CO₂-Produktion von 1,430 metrischen Tonnen (1,576 Tonnen) entspricht.

Lackierung

- Soweit bekannt enthält der Lack eine höchstzulässige Konzentration der folgenden Schwermetalle (gemessen in ppm):
 - Barium < 0,01 %
 - Cadmium < 0,01 %
 - Chrom < 0,01 %
 - Blei < 0,01 %

Klangleistung

Schalldruck am Fahrerohr* 78 dB(A) (ISO 6396:2008)

Außen-Schallleistungspegel** 94 dB(A) (ISO 6395:2008)

*Dynamische Schallleistungspegel am Fahrerohr gemäß ISO 6396:2008. Die Messungen wurden bei geschlossenen Türen und Fenstern der Fahrerkabine durchgeführt.

**Der angegebene Schallleistungspegel bei einer Messung nach den in 2000/14/EC festgelegten statischen Prüfverfahren und Bedingungen für Konfigurationen mit CE-Zeichen.

Öle und Flüssigkeiten

- Caterpillar führt die Werksbefüllung mit Ethylenglykol-Kühlmitteln durch. Cat-Dieselmotoren-Frostschutz-/Kühlmittel (DEAC) und Cat-Langzeitkühlmittel (ELC) sind recyclingfähig. Weitere Informationen erhalten Sie bei Ihrem Cat-Händler.
- Cat Bio HYDO™ Advanced ist ein biologisch abbaubares Hydrauliköl und mit dem EU-Umweltzeichen zertifiziert.
- Vermutlich existieren weitere Flüssigkeiten. Sämtliche Flüssigkeitsempfehlungen und die Wartungsintervalle finden Sie im Betriebs- und Wartungshandbuch oder im Anwendungs- und Einbauleitfaden.

Funktionen und Technologie

- Die folgenden Funktionen und Technologieoptionen können eventuell zur Senkung des Kraftstoffverbrauchs bzw. der Kohlenstoffemissionen beitragen. Die Funktionen können variieren. Weitere Informationen erhalten Sie bei Ihrem Cat-Händler.
 - Moderne Hydrauliksysteme stimmen Leistung und Effizienz aufeinander ab.
 - Power On Demand (Leistung bei Bedarf) sorgt für dauerhafte Effizienz und Leistung, wenn sie benötigt werden, und ist zudem für den Fahrer transparent
 - Automatischer Leerlauf und automatisch Motorabschaltung
 - Verlängerte Wartungsintervalle reduzieren den Flüssigkeits- und Filterverbrauch.
 - Software-Updates und Fehlersuche per Fernzugriff (falls vorhanden)
 - Cat Grade mit erweitertem 2D und 3D verbessert die Bedienereffizienz und verringert somit den Kraftstoffverbrauch (falls vorhanden)

Recycling

- Die in den Maschinen enthaltenen Materialien gliedern sich wie folgt auf und werden mit ihren ungefähren Gewichtsanteilen angegeben. Aufgrund unterschiedlicher Produktkonfigurationen können die genauen Werte von den Tabellenangaben abweichen.

Materialart	Gewichtsanteil
Stahl	65,26 %
Eisen	13,07 %
Gummi	8,59 %
Andere	3,04 %
Nichteisenmetall	2,93 %
Kunststoff	2,67 %
Flüssigkeit	2,35 %
Nicht kategorisiert	0,85 %
Mischmetall und Nichtmetall	0,68 %
Mischmetall	0,54 %
Mischmetall und Nichtmetall	0,02 %
Summe	100 %

- Eine Maschine mit einer höheren Recyclingrate führt zu einer effizienteren Nutzung wertvoller natürlicher Rohstoffe und einem höheren Schrottwert am Ende der Nutzungsdauer des Produkts. Gemäß ISO 16714:2008 (Erdbaumaschinen – Recyclingfähigkeit und Werterhaltung – Terminologie und Kalkulationsmethoden) ist die Rate der Recyclingfähigkeit der Anteil der Masse (Massenanteil in Prozent) der neuen Maschine, der potenziell recycelt, wiederverwendet oder beides werden kann.

Alle Teile in der Stückliste werden zuerst nach dem Komponententyp bewertet (basierend auf der Komponentenliste gemäß ISO 16714:2008 und Japan CEMA (Construction Equipment Manufacturers Association)). Die restlichen Teile werden aufgrund des Materialtyps hinsichtlich der Recyclingfähigkeit bewertet.

Aufgrund unterschiedlicher Produktkonfigurationen können die genauen Werte von den Tabellenangaben abweichen.

Recyclingfähigkeit: 95 %

- Die obenstehenden Daten basieren auf der Produktkonfiguration der individuellen Produktgruppe.

Minibagger 303.5 CR

Nähere Informationen zu Cat-Produkten, Serviceleistungen der Händler und Industrielösungen finden Sie auf unserer Website www.cat.com.

© 2024 Caterpillar
Alle Rechte vorbehalten

Die Materialien und Spezifikationen können ohne vorherige Ankündigung geändert werden. Die auf den Fotos abgebildeten Maschinen können zusätzliche Ausrüstung enthalten. Erkundigen Sie sich bei Ihrem Cat-Händler nach den verfügbaren Optionen.

CAT, CATERPILLAR, LET'S DO THE WORK, die entsprechenden Logos, "Caterpillar Corporate Yellow", die Handelszeichen "Power Edge" und Cat-"Modern Hex" sowie die hierin verwendeten Unternehmens- und Produktidentitäten sind Markenzeichen von Caterpillar Inc. und dürfen nicht ohne Genehmigung verwendet werden

AGHQ8351-02 (03-2024)
Ersetzt AGHQ8351-01
Baunummer: 07A
(Global excluding
China and Japan)

