



Cat[®] 303 CR

MINI BAGGER

MERKMALE:

Der Cat[®]-Minibagger 303 CR ist kompakt, leistungsstark und in vielen Anwendungsbereichen einsetzbar.

KOMFORT FÜR DEN GANZEN TAG

- Wählen Sie entweder einen offenen Fahrstand mit Schutzdach oder ein druckbelüftetes Fahrerhaus, das mit Klimaanlage, einstellbaren Handgelenkstützen und optionaler Sitzfederung ausgestattet werden kann, sodass Sie den ganzen Tag komfortabel arbeiten können.

EINFACH ZU BEDIENEN

- Die Bedienelemente sind einfach in der Handhabung, und der intuitive LCD-Monitor der nächsten Generation bietet leicht verständliche Maschineninformationen. Auch ein moderner Touchscreen-Monitor ist erhältlich.

JOYSTICK-LENKUNG

- Dank der Cat-Joystick-Lenkung ist das Manövrieren am Einsatzort nun noch einfacher. Wechseln Sie bei Bedarf von der herkömmlichen Fahrsteuerung mit Hebeln und Pedalen zur Joystick-Steuerung für Maschine und Schild. Sie haben den Vorteil des geringeren Aufwandes und der verbesserten Steuerung nun in Ihrer Hand!

GROSSE LEISTUNG IN KOMPAKTBAUWEISE

- Eine hohe Hub- und Grableistung trägt dazu bei, dass Sie die Arbeit noch schneller erledigen können. Durch die Kompaktbauweise mit Kurzheck können Sie selbst auf engstem Raum bequem arbeiten. Das Baggern bis zum Schild und die Schwimmfunktion des Planierschilds ermöglichen eine einfache Reinigung.

SICHERHEIT AM EINSATZORT

- Ihre Sicherheit hat für uns höchste Priorität. Der Cat-Minibagger ist so ausgelegt, dass Ihre Arbeitssicherheit erhöht wird. Arbeitsscheinwerfer und ein fluoreszierender Sicherheitsgurt mit optionalem Sicherheitsgurt-Mahnsystem sind nur paar der Sicherheitsfunktionen, die wir in die Maschine integriert haben.

EINFACHE WARTUNG FÜR WENIGER AUSFALLZEITEN

- Der Cat-Minibagger lässt sich schnell und mühelos warten. Tägliche Wartungspunkte sind vom Boden aus leicht zugänglich, dank gruppierter Wartungsstellen und robuster Wartungsklappen. Kabine bzw. offener Fahrstand mit Schutzdach sind kippbar, sodass Sie an zusätzliche Wartungsbereiche gelangen, wenn dies erforderlich ist.

NIEDRIGERE BETRIEBSKOSTEN

- Ausgestattet mit Funktionen wie automatischer Drehzahlabenkung und Motorabschaltung sowie effizienter Hydraulik mit Verstellpumpe wurde der Cat-Minibagger unter Berücksichtigung Ihrer Betriebskostensenkung entwickelt.

UNÜBERTROFFENER HÄNDLERSERVICE

- Ihr Cat-Händler hilft Ihnen dabei, Ihre Geschäftsziele erreichen. Von der Bereitstellung von Ausrüstungslösungen über Fahrerschulungen bis hin zum Technikerservice – Ihr Cat-Händler steht immer an Ihrer Seite.

Minibagger 303 CR

Spezifikationen

Motor

Motormodell	C1.1 Turbo	
Nennleistung		
ISO 9249, 80/1269/EWG	17,6 kW	23,6 hp
Motorleistung		
ISO 14396	18,4 kW	24,7 hp
Bohrung	77,0 mm	3,0 in
Hub	81,0 mm	3,2 in
Hubraum	1,1 l	69,0 in ³
<ul style="list-style-type: none"> • Erfüllt die Emissionsnormen EPA Tier 4 Final (USA) und Stufe V (EU). • Die angegebene Leistung wird gemäß der zum Fabrikationszeitpunkt gültigen Norm ermittelt. • Die angegebene Nettoleistung wurde am Schwungrad bei Nenndrehzahl 2400 U/min des Motors gemessen. Dabei war der Motor mit dem im Werk konfigurierten Lüfter, Lufteinlasssystem, Abgassystem und Drehstromgenerator mit minimaler Drehstromgeneratorlast ausgerüstet. 		

Gewichte

Minimales Einsatzgewicht mit offenem Fahrstand mit Schutzdach*	3025 kg	6670 lb
Maximales Einsatzgewicht mit offenem Fahrstand mit Schutzdach**	3425 kg	7552 lb
Minimales Einsatzgewicht mit Fahrerkabine*	3140 kg	6924 lb
Maximales Einsatzgewicht mit Fahrerkabine**	3545 kg	7817 lb
EU: Gewicht CE-Schild mit offenem Fahrstand mit Schutzdach***	3080 kg	6791 lb
EU: Gewicht CE-Schild mit Fahrerkabine***	3180 kg	7012 lb
<p>*Minimalgewicht basiert auf Konfiguration mit starren Gummiketten, mit Fahrer, vollem Kraftstofftank, Standardstiel, Schild, ohne Löffel und ohne zusätzliches Kontergewicht.</p> <p>**Maximalgewicht basiert auf Konfiguration mit Stahlketten, mit Fahrer, vollem Kraftstofftank, langem Stiel, Schild, ohne Löffel und mit zusätzlichem Kontergewicht.</p> <p>***Gewicht CE-Schild basiert auf der gängigsten EU-Konfiguration. Mit 75 kg (165 lb) schwerem Fahrer und vollem Kraftstofftank; ohne Löffel.</p>		

Gewichtszunahme ab minimaler Konfiguration

Fahrerkabine	115 kg	254 lb
Kontergewicht (leicht)	100 kg	221 lb
Kontergewicht (Zusatz)	250 kg	551 lb
Langer Stiel	25 kg	55 lb
Stahlketten	125 kg	276 lb

Fahrssystem

Fahrgeschwindigkeit – hoch	4,5 km/h	2,8 mph
Fahrgeschwindigkeit – niedrig	2,6 km/h	1,6 mph
Maximale Traktionskraft – hohe Geschwindigkeit	14,7 kN	3305 lbf
Maximale Traktionskraft – niedrige Geschwindigkeit	31,4 kN	7059 lbf
Bodendruck – Minimalgewicht	27,6 kPa	4,0 psi
Bodendruck – Maximalgewicht	32,3 kPa	4,7 psi
Steigfähigkeit (maximal)	30 Grad	

Service Füllmengen

Kühlsystem	4,0 l	1,1 US-Gall.
Motoröl	4,0 l	1,1 US-Gall.
Kraftstofftank	45,0 l	11,9 US-Gall.
Hydrauliktank	18,0 l	4,8 US-Gall.
Hydrauliksystem	35,0 l	9,2 US-Gall.

Hydrauliksystem

Load-Sensing-Hydraulik mit Kolbenverstellpumpe		
Pumpenförderstrom bei 2400/min	100 l/min	26 US-Gall./min
Betriebsdruck – Arbeitsausrüstung	245 bar	3553 psi
Betriebsdruck – Fahren	245 bar	3553 psi
Betriebsdruck – Schwenken	176 bar	2553 psi
Zusatzkreis – primär		
Durchfluss*	65 l/min	17 US-Gall./min
Druck*	245 bar	3553 psi
Zusatzkreis – sekundär		
Durchfluss*	25 l/min	7,0 US-Gall./min
Druck*	245 bar	3553 psi
Grabkraft – Stiel (Standard)	16,6 kN	3732 lbf
Grabkraft – Stiel (lang)	14,8 kN	3327 lbf
Grabkraft – Löffel	28,4 kN	6385 lbf

*Durchfluss und Druck sind nicht kombinierbar. Unter Belastung, wenn der Durchfluss steigt, sinkt der Druck.

Schwenksystem

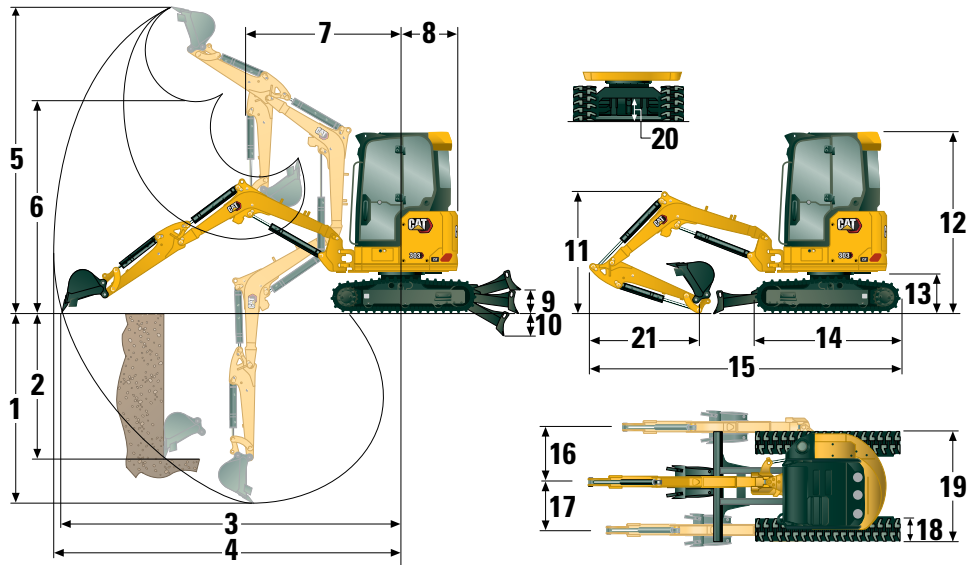
Schwenkgeschwindigkeit der Maschine	9,0/min
Auslegerschwenkwinkel – Links	75 Grad
Auslegerschwenkwinkel – Rechts	50 Grad

Schild

Breite	1550 mm	61,0 in
Höhe	350 mm	13,8 in

Zertifizierung – Fahrerkabine und Fahrerschutzdach

Überrollschutz (ROPS, Rollover Protective Structure)	ISO 12117-2:2008
Umsturzschutzvorrichtung (TOPS, Tip-Over Protective Structure)	ISO 12117:1997
Dachschutz	ISO 10262:1998 (Level I)



Abmessungen

	Standardstiel	Langer Stiel
1 Grabtiefe	2650 mm (104,3 in)	2950 mm (116,1 in)
2 Vertikalwand	1820 mm (71,7 in)	2070 mm (81,5 in)
3 Max. Reichweite auf Standebene	4830 mm (190,2 in)	5110 mm (201,2 in)
4 Maximale Reichweite	4980 mm (196,1 in)	5240 mm (206,3 in)
5 Maximale Abtragshöhe	4510 mm (177,6 in)	4650 mm (183,1 in)
6 Maximale Ausschütthöhe	3170 mm (124,8 in)	3310 mm (130,3 in)
7 Reichweite bei eingefahrenem Ausleger	1750 mm (68,9 in)	1910 mm (75,2 in)
8 Heckschwenkradius		
ohne Kontergewicht	775 mm (30,5 in)	775 mm (30,5 in)
mit Kontergewicht (leicht)	845 mm (33,3 in)	845 mm (33,3 in)
mit Kontergewicht (Zusatz)	890 mm (35,0 in)	890 mm (35,0 in)
9 Maximale Schildhöhe	385 mm (15,2 in)	385 mm (15,2 in)
10 Maximale Schildtiefe	535 mm (21,1 in)	535 mm (21,1 in)
11 Auslegerhöhe in Transportstellung	1600 mm (63,0 in)	1920 mm (75,6 in)
12 Gesamttransporthöhe	2480 mm (97,6 in)	2480 mm (97,6 in)
13 Drehkranzlagerhöhe	570 mm (22,4 in)	570 mm (22,4 in)
14 Gesamtlänge des Unterwagens	2070 mm (81,5 in)	2070 mm (81,5 in)
15 Transportlänge insgesamt†	4510 mm (177,6 in)	4560 mm (179,5 in)
16 Auslegerschwenkwinkel rechts	870 mm (34,3 in)	870 mm (34,3 in)
17 Auslegerschwenkwinkel links	640 mm (25,2 in)	640 mm (25,2 in)
18 Laufband-/Bodenplattenbreite	300 mm (11,8 in)	300 mm (11,8 in)
19 Spurweite	1550 mm (61,0 in)	1550 mm (61,0 in)
20 Bodenfreiheit	310 mm (12,2 in)	310 mm (12,2 in)
21 Stiellänge	1260 mm (49,6 in)	1560 mm (61,4 in)

†Die Transportlänge insgesamt ist von der Schildposition während des Transports abhängig.

Minibagger 303 CR

Fahrerkabine

Traglasten – minimale Konfiguration			Anschlagpunktradius 2 m (6,6 ft)			Anschlagpunktradius 3 m (9,8 ft)			Anschlagpunktradius (maximal)			
			Frontauslage			Frontauslage			Frontauslage			m (')
Anschlagpunkthöhe			Schild abgeseckt	Schild angehoben	Seitenauslage	Schild abgeseckt	Schild angehoben	Seitenauslage	Schild abgeseckt	Schild angehoben	Seitenauslage	
3 m (9,8')	Standardstiel	kg (lb)				*792 (*1746)	630 (1389)	548 (1208)	*848 (*1870)	441 (972)	385 (849)	3,67 (12,0)
	Langer Stiel	kg (lb)							*741 (*1634)	376 (829)	327 (721)	3,99 (13,1)
2 m (6,6')	Standardstiel	kg (lb)				*998 (*2200)	601 (1325)	520 (1146)	*864 (*1905)	349 (769)	303 (668)	4,16 (13,6)
	Langer Stiel	kg (lb)				*839 (*1850)	604 (1332)	522 (1151)	*767 (*1691)	304 (670)	263 (580)	4,43 (14,5)
1 m (3,3')	Standardstiel	kg (lb)				*1352 (*2981)	553 (1219)	475 (1047)	*903 (*1991)	321 (708)	278 (613)	4,29 (14,1)
	Langer Stiel	kg (lb)				*1227 (*2705)	549 (1210)	470 (1036)	*808 (*1781)	281 (619)	242 (534)	4,55 (14,9)
0 m (0')	Standardstiel	kg (lb)	*1280 (*2822)	1003 (2211)	823 (1814)	*1522 (*3355)	525 (1157)	448 (988)	*955 (*2105)	335 (739)	289 (637)	4,11 (13,5)
	Langer Stiel	kg (lb)	*1277 (*2815)	974 (2147)	795 (1753)	*1480 (*3263)	511 (1127)	433 (955)	*862 (*1900)	290 (639)	249 (546)	4,39 (14,4)

Mindestgewicht beinhaltet Fahrerkabine, Gummiketten, kein zusätzliches Kontergewicht, Fahrer, vollen Kraftstofftank und Polterschild schar

Traglasten – maximale Konfiguration			Anschlagpunktradius 2 m (6,6 ft)			Anschlagpunktradius 3 m (9,8 ft)			Anschlagpunktradius (maximal)			
			Frontauslage			Frontauslage			Frontauslage			m (')
Anschlagpunkthöhe			Schild abgeseckt	Schild angehoben	Seitenauslage	Schild abgeseckt	Schild angehoben	Seitenauslage	Schild abgeseckt	Schild angehoben	Seitenauslage	
3 m (9,8')	Standardstiel	kg (lb)				*792 (*1746)	*792 (*1746)	647 (1426)	*848 (*1870)	573 (1263)	464 (1023)	3,67 (12,0)
	Langer Stiel	kg (lb)							*741 (*1634)	495 (1091)	399 (880)	3,99 (13,1)
2 m (6,6')	Standardstiel	kg (lb)				*998 (*2200)	773 (1704)	620 (1367)	*864 (*1905)	461 (1016)	372 (820)	4,16 (13,6)
	Langer Stiel	kg (lb)				*839 (*1850)	776 (1711)	622 (1371)	*767 (*1691)	408 (899)	328 (723)	4,43 (14,5)
1 m (3,3')	Standardstiel	kg (lb)				*1352 (*2981)	725 (1598)	576 (1270)	*903 (*1991)	429 (946)	345 (761)	4,29 (14,1)
	Langer Stiel	kg (lb)				*1227 (*2705)	721 (1590)	571 (1259)	*808 (*1781)	381 (840)	304 (670)	4,55 (14,9)
0 m (0')	Standardstiel	kg (lb)	*1280 (*2822)	*1280 (*2822)	990 (2183)	*1522 (*3355)	697 (1537)	549 (1210)	*955 (*2105)	449 (990)	360 (794)	4,11 (13,5)
	Langer Stiel	kg (lb)	*1277 (*2815)	*1277 (*2815)	962 (2121)	*1480 (*3263)	683 (1506)	535 (1179)	*862 (*1900)	395 (871)	314 (692)	4,39 (14,4)

Maximalgewicht beinhaltet Fahrerkabine, Stahlketten, zusätzliches Kontergewicht, Fahrer, vollen Kraftstofftank und Schild.

Offener Fahrstand mit Schutzdach

Traglasten – minimale Konfiguration			Anschlagpunktradius 2 m (6,6 ft)			Anschlagpunktradius 3 m (9,8 ft)			Anschlagpunktradius (maximal)			
			Frontauslage			Frontauslage			Frontauslage			m (')
Anschlagpunkthöhe			Schild abgeseckt	Schild angehoben	Seitenauslage	Schild abgeseckt	Schild angehoben	Seitenauslage	Schild abgeseckt	Schild angehoben	Seitenauslage	
3 m (9,8')	Standardstiel	kg (lb)				*792 (*1746)	603 (1329)	526 (1160)	*848 (*1870)	420 (926)	368 (811)	3,67 (12,0)
	Langer Stiel	kg (lb)							*741 (*1634)	357 (787)	312 (688)	3,99 (13,1)
2 m (6,6')	Standardstiel	kg (lb)				*998 (*2200)	574 (1265)	498 (1098)	*864 (*1905)	331 (730)	289 (637)	4,16 (13,6)
	Langer Stiel	kg (lb)				*839 (*1850)	576 (1270)	500 (1102)	*767 (*1691)	288 (635)	250 (551)	4,43 (14,5)
1 m (3,3')	Standardstiel	kg (lb)				*1352 (*2981)	526 (1160)	453 (999)	*903 (*1991)	304 (670)	264 (582)	4,29 (14,1)
	Langer Stiel	kg (lb)				*1227 (*2705)	522 (1151)	448 (988)	*808 (*1781)	264 (582)	228 (503)	4,55 (14,9)
0 m (0')	Standardstiel	kg (lb)	*1280 (*2822)	952 (2099)	784 (1728)	*1522 (*3355)	498 (1098)	426 (939)	*955 (*2105)	317 (699)	275 (606)	4,11 (13,5)
	Langer Stiel	kg (lb)	*1277 (*2815)	923 (2035)	756 (1667)	*1480 (*3263)	483 (1065)	411 (906)	*862 (*1900)	273 (602)	235 (518)	4,39 (14,4)

Mindestgewicht beinhaltet offenen Fahrstand mit Schutzdach, Gummiketten, kein zusätzliches Kontergewicht, Fahrer, vollen Kraftstofftank und Polterschild schar

Traglasten – maximale Konfiguration			Anschlagpunktradius 2 m (6,6 ft)			Anschlagpunktradius 3 m (9,8 ft)			Anschlagpunktradius (maximal)			
			Frontauslage			Frontauslage			Frontauslage			m (')
Anschlagpunkthöhe			Schild abgeseckt	Schild angehoben	Seitenauslage	Schild abgeseckt	Schild angehoben	Seitenauslage	Schild abgeseckt	Schild angehoben	Seitenauslage	
3 m (9,8')	Standardstiel	kg (lb)				*792 (*1746)	774 (1706)	627 (1382)	*848 (*1870)	552 (1217)	449 (990)	3,67 (12,0)
	Langer Stiel	kg (lb)							*741 (*1634)	476 (1049)	385 (849)	3,99 (13,1)
2 m (6,6')	Standardstiel	kg (lb)				*998 (*2200)	746 (1645)	600 (1323)	*864 (*1905)	443 (977)	359 (791)	4,16 (13,6)
	Langer Stiel	kg (lb)				*839 (*1850)	748 (1649)	601 (1325)	*767 (*1691)	391 (862)	315 (694)	4,43 (14,5)
1 m (3,3')	Standardstiel	kg (lb)				*1352 (*2981)	698 (1539)	555 (1224)	*903 (*1991)	412 (908)	332 (732)	4,29 (14,1)
	Langer Stiel	kg (lb)				*1227 (*2705)	694 (1530)	550 (1213)	*808 (*1781)	365 (805)	292 (644)	4,55 (14,9)
0 m (0')	Standardstiel	kg (lb)	*1280 (*2822)	1269 (2798)	954 (2103)	*1522 (*3355)	670 (1477)	529 (1166)	*955 (*2105)	431 (950)	346 (763)	4,11 (13,5)
	Langer Stiel	kg (lb)	*1277 (*2815)	1240 (2734)	927 (2044)	*1480 (*3263)	655 (1444)	514 (1133)	*862 (*1900)	378 (833)	301 (664)	4,39 (14,4)

Maximalgewicht beinhaltet offenen Fahrstand mit Schutzdach, Stahlketten, zusätzliches Kontergewicht, Fahrer, vollen Kraftstofftank und Schild

* Die angegebenen Nennlasten entsprechen der Norm ISO 10567:2007 für die Traglast von Hydraulikbaggern und betragen maximal 87 % der hydraulischen Traglast oder 75 % der Kipplast. Das Gewicht des Löffels ist in dieser Tabelle nicht enthalten. Die Traglasten beziehen sich jeweils auf den Standardstiel.

Standard- und Sonderausrüstung

Die Standard- und Sonderausrüstung kann variieren. Weitere Informationen erhalten Sie bei Ihrem Cat-Händler.

	Standard	Optional		Standard	Optional
MOTOR			ARBEITSUMGEBUNG (Fortsetzung)		
Ca® C1.1 Turbomotor (EPA Tier4 Final [USA]/Stufe V [EU])	✓		Gefederter Sitz mit Textilbezug (nur bei Fahrerkabine)	✓	
Automatische Drehzahlabsenkung	✓		Gefederter Sitz mit Vinylbezug (nur bei offenem Fahrstand mit Schutzdach)	✓	
Automatische Motorabschaltung	✓		Ungefederter Sitz mit Vinylbezug (nur offener Fahrstand mit Schutzdach) (nicht in allen Regionen erhältlich)		✓
Automatische Fahrfunktion mit zwei Fahrstufen	✓		Hydrauliksperrung – alle Bedienelemente	✓	
Kraftstoff-Wasserabscheider	✓		Sicherheitsgurt mit hoher Sichtbarkeit (75 mm/3 in)	✓	
Drehzahlerhöhung für Zusatzfunktionen (nicht in allen Regionen erhältlich)	✓		Sicherheitsgurt-Mahnsystem		✓
Kolbenverstellpumpe	✓		Kleiderhaken	✓	
Load-Sensing-/Flow-Sharing-Hydraulik	✓		Getränkehalter	✓	
HYDRAULIK			Aufbewahrungsfach	✓	
Elektronische Smart Tech-Pumpe	✓		Dachfenster	✓	
Druckspeicher	✓		Befestigungen für Vorderseite	✓	
Automatische Schwenkbremse	✓		Signal-/Warnhorn	✓	
Zusatzhydraulikleitungen	✓		Innenleuchte (nur Fahrerkabine)	✓	
Ein- und Zwei-Wege-Zusatzhydraulik	✓		Auslegerscheinwerfer, Halogen (nicht in allen Regionen verfügbar)	✓	
Kontinuierlicher Zusatzstrom	✓		LED-Leuchten vorn		✓
Schnellverschlüsse für Zusatzleitungen	✓		LED-Leuchten vorn und hinten		✓
ARBEITSUMGEBUNG			LED-Auslegerscheinwerfer		✓
Kippbarer offener Fahrstand mit Schutzdach oder kippbare Fahrerkabine	✓		Ablagefach für Mobiltelefon	✓	
Fahrerkabine mit Klimaanlage		✓	Spiegel, links und rechts		✓
Fahrerkabine mit Heizung		✓	Radio – Bluetooth®, AUX, Mikrofon, USB (nur zum Aufladen) (nur Fahrerkabine)		✓
ROPS – ISO 12117-2:2008	✓		Serienmäßiger LCD-Farbmonitor der nächsten Generation (IP66)	✓	
TOPS – ISO 12117:1997	✓		– Kraftstoffstand- und Kühlmitteltemperaturanzeigen	✓	
Joystick-Lenkung der nächsten Generation	✓		– Wartung und Überwachung der Maschine	✓	
Fahrgeschwindigkeitsregelung	✓		– Leistung und Einstellungen der Maschine	✓	
Steuerschema-Umschalter (optional in Irgendeine Region)	✓		– Wegfahrsperrung mit PIN	✓	
Einstellbare Handgelenkstützen	✓		– Mehrere Sprachen	✓	
Waschbare Bodenmatte	✓		– Stundenzähler mit Alarmfunktion	✓	
Fahrpedale und Handhebel	✓		– Tippwählschalter (nur Fahrerkabine)	✓	
Ohne Fahrpedale und Handhebel (optional in einigen Regionen)		✓	Moderner Monitor der nächsten Generation		✓
Maschinensicherung	✓		– Touchscreen		✓
Serienmäßiger Schlüssel mit PIN-Code	✓		– Lagereferenzsystem		✓
Push-to-Start mit Schlüsselanhänger/PIN-Code		✓	– Geeignet für hochauflösende Kameras (IP68 und IP69K)		✓
			– Wegfahrsperrung mit PIN		✓

(Forts. nächste Seite)

Minibagger 303 CR

Standard- und Sonderausrüstung (Fortsetzung)

Die Standard- und Sonderausrüstung kann variieren. Weitere Informationen erhalten Sie bei Ihrem Cat-Händler.

	Standard	Optional		Standard	Optional
FÜR BERGBAU			ELEKTRIK		
Gummikette (300 mm/11,8 in breit)	✓		12-Volt-Batterie	✓	
Stahlkette (300 mm/11,8 in breit)		✓	Software (Maschine und Monitor)	✓	
Planierschild	✓		Wartungsfreie Batterie	✓	
Planierschild mit Schwimmfunktion	✓		Batterietrennung	✓	
Zurrgurte am Laufrollenrahmen	✓		Signal-/Warnhorn	✓	
AUSLEGER, STIEL UND UMLENKMECHANISMUS			12-Volt-Steckdose	✓	
Monoblockausleger (2200 mm/86,6 in)	✓		Product Link™ PL243 (Ausführungsbestimmungen gelten)		✓
Standardstiel (1260 mm/49,6 in)	✓		Product Link PLE643 (Ausführungsbestimmungen gelten)		✓
Langer Stiel (1560 mm/61,4 in)		✓	Fahralarm (Standard in manchen Regionen)		✓
Geeignet für Ladeschaufel	✓		SCHUTZVORRICHTUNGEN		
Bolzenaufhängung	✓		Dachschutz – ISO 10262:1998, Level I	✓	
Manuelle Kupplung mit Doppelverriegelung		✓	Halbhohe Polycarbonat-Frontschuttscheibe (nur bei offenem Fahrstand mit Schutzdach)		✓
Hydraulischer Schnellwechsler		✓	Polycarbonat-Frontschuttscheibe (ISO 10262:1998 Level I und EN356 P5A)		✓
Vorbereitung für Löffelgreifer (nicht in allen Regionen verfügbar)	✓		SONSTIGES		
Zertifizierte Huböse (optional in einigen Regionen)	✓		Bioölfähig		✓
Anbaugeräte einschließlich Kupplungen, Löffelgreifern, Löffeln, Förderschnecken und Hämmern		✓	Öko-Ablass		✓
Zweite Zusatzhydraulikleitungen		✓	Kühlwassermantelheizung		✓
Schaufel-Umlenkleitung		✓	Zusätzliches Kontergewicht (250 kg/551 lb)		✓
Auslegerrohrbruchsicherung		✓			
Stielrohrbruchsicherung		✓			
Hydraulikleitungen für Schnellwechsler (nicht in allen Regionen erhältlich)		✓			

Die folgenden Angaben gelten für die Maschine zum Zeitpunkt der Endfertigung in der Verkaufsversion, die für die von diesem Dokument abgedeckten Regionen gedacht ist. Der Inhalt dieser Erklärung ist zum Ausgabezeitpunkt gültig. Allerdings können Inhalte, die sich auf Maschinenfunktionen und technische Daten beziehen, ohne Vorankündigung geändert werden. Weitere Informationen sind im Betriebs- und Wartungshandbuch der Maschine zu finden.

Weitere Informationen zur Nachhaltigkeit in der Praxis und zu unserem Fortschritt in diesem Bereich finden Sie unter <https://www.caterpillar.com/en/company/sustainability>.

Motor

- Der Cat®-Motor C1.1 erfüllt die Emissionsnormen EPA Tier4 Final (USA) und StufeV (EU).
 - Cat-Dieselmotoren müssen mit ULSD (Ultra Low Sulfur Diesel, extrem schwefelarmer Dieseldieselkraftstoff) mit höchstens 15 ppm Schwefel oder einer Mischung aus ULSD und folgenden Kraftstoffen mit geringeren Schadstoffemissionen** betrieben werden (Maximalangaben folgen):
 - ✓ 20 % Biodiesel FAME (Fettsäure-Methylester)*
 - ✓ 100 % "Renewable Diesel", HVO (Hydrotreated Vegetable Oil, hydriertes Pflanzenöl) und GTL-Kraftstoffe (Gas-to-Liquid, Kraftstoff aus Erdgas)
- Beachten Sie die Richtlinien zur erfolgreichen Anwendung. Weitere Informationen erhalten Sie von Ihrem Cat-Händler oder im Handbuch "Caterpillar Machine Fluids Recommendations" (SEBU6250).
- *Motoren ohne Ausstattung zur Nachbehandlung können höhere Beimischungen verwenden, d. h. bis zu 100 % Biodiesel (wenden Sie sich bei Verwendung von Beimischungen mit mehr als 20 % Biodiesel an Ihren Cat-Händler).
- **Die Treibhausgase in den Auspuffemissionen von Kraftstoffen mit geringeren Schadstoffemissionen entsprechen quasi denen traditioneller Kraftstoffe.

Klimaanlagensystem

- Das Klimaanlagensystem dieser Maschine enthält das fluoridierte Treibhausgas R134a als Kältemittel (Erderwärmungspotenzial = 1430). In der Anlage befinden sich 1.0 kg (2,20 lb) Kältemittel, was einer CO₂-Produktion von 1.430 metrischen Tonnen (1,58 Tonnen) entspricht.

Farben

- Basierend auf dem derzeitigen Wissensstand und gemessen in Teilen pro Million (PPM) beträgt die zulässige Höchstkonzentration der folgenden Schwermetalle in der Lackierung:
 - Barium < 0,01 %
 - Cadmium < 0,01 %
 - Chrom < 0,01 %
 - Blei < 0,01 %

Geräuschpegel

Schalldruck am Fahrerohr* 72 dB(A) (ISO 6396:2008)
 Außen-Schalleistungspegel** 99 dB(A) (ISO 6395:2008)

*Dynamische Schalldruckpegel am Fahrerohr gemäß ISO 6396:2008. Die Messungen wurden bei geschlossenen Türen und Fenstern der Fahrerkabine durchgeführt.

- **Der angegebene Schalleistungspegel bei einer Messung nach den in 2000/14/EC festgelegten statischen Prüfverfahren und Bedingungen für Konfigurationen mit CE-Zeichen.

Öle und Flüssigkeiten

- Caterpillar-Werksbefüllung mit Kühlmitteln auf Ethylenglykollbasis. Cat-Dieselmotoren-Frostschutz-/Kühlmittel (DEAC) und Cat-Langzeitkühlmittel (ELC) sind recyclingfähig. Weitere Informationen erhalten Sie bei Ihrem Cat-Händler.
- Cat Bio HYDO™ Advanced ist ein biologisch abbaubares Hydrauliköl und mit dem EU-Umweltzeichen zertifiziert.
- Vermutlich existieren weitere Flüssigkeiten. Sämtliche Flüssigkeitsempfehlungen und die Wartungsintervalle finden Sie im Betriebs- und Wartungshandbuch oder im Anwendungs- und Einbauleitfaden.

Funktionen und Technologie

- Die folgenden Funktionen und Technologieoptionen können eventuell zur Senkung des Kraftstoffverbrauchs bzw. der Kohlenstoffemissionen beitragen. Die Funktionen können variieren. Weitere Informationen erhalten Sie bei Ihrem Cat-Händler.
 - Moderne Hydrauliksysteme stimmen Leistung und Effizienz aufeinander ab.
 - Power On Demand (Leistung bei Bedarf) sorgt für dauerhafte Effizienz und Leistung, wenn sie benötigt werden, und ist zudem für den Bediener transparent
 - Automatischer Leerlauf und automatisch Motorabschaltung
 - Verlängerte Wartungsintervalle reduzieren den Flüssigkeits- und Filterverbrauch.
 - Software-Updates und Fehlersuche per Fernzugriff (falls vorhanden)

Recycling

- Die in den Maschinen enthaltenen Materialien gliedern sich wie folgt auf und werden mit ihren ungefähren Gewichtsanteilen angegeben. Aufgrund unterschiedlicher Produktkonfigurationen können die genauen Werte von den Tabellenangaben abweichen.

	Materialart	
Gewicht Prozentwert (%)	Stahl	65,26 %
	Eisen	13,07 %
	Gummi	8,59 %
	Andere	3,04 %
	Nichteisenmetall	2,93 %
	Kunststoff	2,67 %
	Flüssigkeit	2,35 %
	Nicht kategorisiert	0,85 %
	Mischmetall und Nichtmetall	0,68 %
	Mischmetall	0,54 %
	Mischmetall und Nichtmetall	0,02 %
Summe	100 %	

- Eine Maschine mit einer höheren Recyclingrate führt zu einer effizienteren Nutzung wertvoller natürlicher Rohstoffe und einem höheren Schrottwert am Ende der Nutzungsdauer des Produkts. Gemäß ISO 16714 (Erdbaumaschinen – Recyclingfähigkeit und Werterhaltung – Terminologie und Kalkulationsmethoden) ist die Rate der Recyclingfähigkeit der Anteil der Masse (Massenanteil in Prozent) der neuen Maschine, der potenziell recycelt, wiederverwendet oder beides werden kann.

Alle Teile in der Stückliste werden zuerst nach dem Komponententyp bewertet (basierend auf der Komponentenliste gemäß ISO 16714 und Japan CEMA (Construction Equipment Manufacturers Association)). Die verbleibenden Teile werden weiterhin auf Recyclingfähigkeit je nach Materialtyp bewertet.

Aufgrund unterschiedlicher Produktkonfigurationen können die genauen Werte von den Tabellenangaben abweichen.

Recyclingfähigkeit	95 %
--------------------	------

- Die obenstehenden Daten basieren auf der Produktkonfiguration der individuellen Produktgruppe.

Mini bagger 303 CR

Nähere Informationen zu Cat-Produkten, Serviceleistungen der Händler und Industrielösungen finden Sie auf unserer Website www.cat.com.

© 2024 Caterpillar
Alle Rechte vorbehalten

Die Materialien und Spezifikationen können ohne vorherige Ankündigung geändert werden. Die auf den Fotos abgebildeten Maschinen können zusätzliche Ausrüstung enthalten. Erkundigen Sie sich bei Ihrem Cat-Händler nach den verfügbaren Optionen.

CAT, CATERPILLAR, LET'S DO THE WORK, die entsprechenden Logos, "Caterpillar Corporate Yellow", die Handelszeichen "Power Edge" und Cat-"Modern Hex" sowie die hierin verwendeten Unternehmens- und Produktidentitäten sind Markenzeichen von Caterpillar Inc. und dürfen nicht ohne Genehmigung verwendet werden

AGHQ8350-02 (03-2024)
Ersetzt AGHQ8350-01
Baunummer: 07A
(Global excluding
China and Japan)

