



336/336 GC
GUIDA DI RIFERIMENTO AI RICAMBI
DELL'ESCAVATORE IDRAULICO GRANDE
PREFISSO NUMERO DI SERIE: DKS, GDY, SP9, JFW

LET'S DO THE WORK.™




PROTEGGETE IL VOSTRO INVESTIMENTO CON RICAMBI CAT® ORIGINALI

Grazie per aver scelto l'escavatore idraulico grande Cat®.

Questa guida è stata studiata per fornire un riferimento rapido per i ricambi e i codici necessari per mantenere l'escavatore idraulico grande Cat® alla massima efficienza. Leggete sempre con attenzione il Manuale di funzionamento e manutenzione della macchina prima di eseguire qualsiasi intervento di manutenzione.

MANUTENZIONE

La manutenzione preventiva proattiva prolunga la durata della macchina e protegge il vostro investimento. Solo Caterpillar conosce i requisiti di filtraggio e lubrificazione delle attrezzature Cat e offre i kit parti di ricambio per soddisfare i cicli di manutenzione delle macchine.



RICAMBI PER LA MANUTENZIONE PROGRAMMATA	
	GRASSI
	MANUTENZIONE PROGRAMMATA

PARTI DI RICAMBIO

Una manutenzione corretta è essenziale per ridurre il numero delle riparazioni e delle sostituzioni. Se dovessero essere necessarie parti di ricambio per questo prodotto, Caterpillar consiglia di usare ricambi Caterpillar® originali. Altri ricambi potrebbero non essere conformi alle caratteristiche tecniche delle attrezzature originali.

PARTI DI USURA	PARTI DI USURA
PARTI PER LA RIPARAZIONE	ACCESSORI CABINA
	SPECCHIETTI E TELECAMERE
	LUCI
	KIT GENERICI DISPOSITIVI DI FISSAGGIO, ANELLI DI TENUTA E RONDELLE
	BATTERIE
	SPORTELLI DI ACCESSO
	PARAURTI
	CARRO
	COMPONENTI DEL MOTORE
	POMPE E MOTORI
LEVERISMO	PERNI DEL LEVERISMO, CUSCINETTI E BULLONERIA

GRASSI 336 / 336 GC

Nome prodotto Cat precedente	GRASSI DI MANUTENZIONE DI SERIE			GRASSI PER AMBIENTI E IMPIEGHI UNICI		
	Cat Ultra5 Moly #1	Cat Ultra5 Moly #2	Cat Advanced 3 Moly	Cat Arctic Platinum	Cat Desert Gold	Cat multiuso
Nome prodotto Cat attuale	Cat Extreme Applicazione Grease 1	Cat Extreme Applicazione Grease 2	Cat Prime Applicazione Grease	Cat Extreme Applicazione Grease - Arctic	Cat Extreme Applicazione Grease - Desert	Grasso per uso generico Cat
Grado (NLGI)	1	2	2	0	2	2
Punto di fusione °C (°F)	260 (500)	260 (500)	260 (500)	230 (446)	280 (536)	260 (500)
Temperatura ambiente °C (°F)	Da 35 a +40 (Da -31 a +104)	Da -30 a +50 (Da -22 a +122)	Da -20 a +40 (Da -4 a +104)	Da 35 a +40 (Da -31 a +104)	Da -30 a +50 (Da -22 a +122)	Da -20 a +1.100 (Da -4 a +2.012)
Tipo olio di base	Minerale	Minerale	Minerale	Semi-sintetico	Minerale	Minerale
Colore	Grigio scuro	Grigio scuro	Grigio scuro	Grigio scuro	Grigio scuro	Blu
Cartuccia (390 g/14 oz)	452-5996	452-6001	452-6006	508-2184	452-6016	452-6011
Secchio in plastica (5 kg/11 lb)	-	-	-	-	-	-
Secchio in plastica (16 kg/35 lb)	452-5999	452-6004	452-6009	508-2187	452-6019	452-6014
Fusto (55 kg/120 lb)	452-5998	452-6003	452-6008	508-2186	452-6018	452-6013
Tamburo (180 kg/400 lb)	452-5997	452-6002	452-6007	508-2185	452-6017	452-6012
						

MANUTENZIONE PROGRAMMATA

ESCAVATORE GRANDE		Dopo le prime 500 ore				
		Motore		Riduttore finale	Riduttore di rotazione	
Modello di vendita	Prefisso numero di serie	Elemento filtrante	Quantità di olio - Gallone (Litro), DEO-ULSTM	Quantità olio, ciascuno - Gallone (Litro), TDTO	Quantità di olio - Gallone (Litro), TDTO	
336	DKS	500-0483	8,5 (32)	2,1 (8)	4,8 (18)	
	GDY					
	SP9					
336 GC	JFW	322-3155	6,6 (25)			
ESCAVATORE GRANDE		Ogni 1.000 ore				
		Motore		olio del riduttore di rotazione	Combustibile	
Modello di vendita	Prefisso numero di serie	Elemento filtrante	Quantità di olio - Gallone (Litro), DEO-ULSTM	Quantità di olio - Gallone (Litro), TDTO	Elemento separatore acqua/combustibile	Elemento secondario
336	DKS	500-0483	8,5 (32)	4,8 (18)	523-4987	434-3928
	GDY					
	SP9					
336GC	JFW	322-3155	6,6 (25)			509-5694
ESCAVATORE GRANDE		Ogni 2.000 ore				
		Serbatoio del combustibile				
Modello di vendita	Prefisso numero di serie	Tappo del serbatoio del combustibile				
336	DKS	350-7735				
	GDY					
	SP9					
336GC	JFW					
ESCAVATORE GRANDE		Ogni 3.000 ore				
		Impianto idraulico				
Modello di vendita	Prefisso numero di serie	Filtro di ritorno idraulico				
336	DKS	590-9787				
	GDY10545-99999					
	GDY00001-GDY10544					
	SP9					
336 GC	JFW00001-JFW10264	491-5241				
	JFW10265-99999	590-9787				
ESCAVATORE GRANDE		Ogni 5.000 ore				
		olio del raccordo della pompa idraulica	Sistema DEF (Diesel Exhaust Fluid)			
Modello di vendita	Prefisso numero di serie	Quantità di olio - Gallone (Litro), DEO o DEO-ULSTM 10W-30	Iniettore DEF	Guarnizione iniettore DEF	Filtro pompa DEF	
336	DKS	0,17 (0,65)	485-9751	418-2073	378-3187	
	GDY					
	SP9					
336 GC	JFW		Non applicabile			
ESCAVATORE GRANDE		Ogni 6.000 ore				
		Liquido di raffreddamento del motore				
Modello di vendita	Prefisso numero di serie	Estensore liquido di raffreddamento ELC Cat®				
Tutti	Tutti	119-5152				
ESCAVATORE GRANDE		Ogni 10.000 ore*				
		Sistema DEF (Diesel Exhaust Fluid)				
Modello di vendita	Prefisso numero di serie	Filtro serbatoio DEF	Filtro collettore DEF			
336	DKS	584-8137 (standard) 584-8142 (elevata concentrazione di detriti)	506-5818			



*Non applicabile al prefisso del numero di serie JFW, GDY, SP9

MANUTENZIONE PROGRAMMATA

ESCAVATORE GRANDE		Secondo necessità e ricambi con intervallo elevato						
		Aria motore		Aria cabina		Impianto idraulico		Basamento motore
Modello di vendita	Prefisso numero di serie	Elemento primario	Elemento secondario	Elemento aria fresca	Condizionatore/Filtro dell'aria di ricircolo	Quantità di olio - Gallone (Litro), HYDO Advanced	Elemento sfiatatoio serbatoio	Sfiatatoio
336	DKS	496-9841	496-9842	580-5439	500-0957	42,5 (161)	522-1451	582-6323
	GDY							
	SP9							
336 GC	JFW	496-9845	496-9846					380-9615



PARTI DI USURA

Cina	Serie J per impieghi gravosi			Uso generale delle serie J*			CAT® Advansys™		
	J400	J460	J550	J400	J460	J550	Advansys 100	Advansys 110	Advansys 130
Penetrazione Plus	168-1409	159-0459	159-0559	389-5745	389-5747	-	505-4103	505-4113	381-4089
Impieghi generali	7T-3402	9W-8452	9W-8552	-	-	-	505-4106	505-4116	381-4088
Impieghi gravosi	-	-	-	-	-	-	505-4002	505-4012	368-3791
Lunga durata per impieghi gravosi (ARM)	-	-	-	-	-	-	505-4003	505-4013	368-3857
Conversione del tagliente di livellamento (LEC)	-	-	-	-	-	-	505-4005	-	-
Larghe	107-3400	107-3450	107-3550	-	-	-	505-4100	505-4110	381-4091
Penetrazione	6Y-7409	9W-8459	9W-8559	-	-	-	505-4101	505-4111	381-4093
Penetrazione lunga durata (ARM)	124-7409	116-7459	113-0559	-	-	-	505-4102	505-4112	368-3858
Ad arpione	159-0400	159-0450	159-0550	-	-	-	505-4104	505-4114	381-4090
A doppio arpione	135-9408	138-6458	222-7553	-	-	-	505-4105	505-4115	381-4092
Lungo, standard	-	-	-	449-2164	449-2167	539-5707	-	-	-
Lungo, impieghi gravosi	-	-	-	389-5744	389-5746	-	-	-	-
Punta a scalpello	-	-	-	539-5651	539-5652	539-5706	-	-	-
Perno	116-7408	114-0468	107-3378	-	-	-	-	-	-
Fermo	116-7409	107-3469	107-8559	-	-	-	-	-	-
Kit di ritenuta (include perno e fermo)	-	-	-	539-5746	539-5756	597-6190	-	-	-

*Le punte per impieghi generali sono solo per applicazioni a basso impatto.

Nord America	Serie J per impieghi gravosi			Uso generale delle serie J*		Serie K			CAT® Advansys™		
	J400	J460	J550	J400	J460	K100	K110	K130	Advansys 100	Advansys 110	Advansys 130
Penetrazione Plus	168-1409	159-0459	159-0559	389-5745	389-5747	475-5494	467-9823	467-9813	505-4103	505-4113	381-4089
Uso generale	7T-3402	9W-8452	9W-8552	-	-	475-5497	467-9824	470-7978	505-4106	505-4116	381-4088
Impieghi gravosi	-	-	-	-	-	-	467-9821	467-9815	505-4002	505-4012	368-3791
Lunga durata per impieghi gravosi (ARM)	-	-	-	-	-	-	472-7763	472-7765	505-4003	505-4013	368-3857
Conversione del tagliente di livellamento (LEC)	-	-	-	-	-	-	-	-	505-4005	-	-
Larghe	107-3400	107-3450	107-3550	-	-	475-5498	470-7986	470-7979	505-4100	505-4110	381-4091
Penetrazione	6Y-7409	9W-8459	9W-8559	-	-	475-5493	467-9822	470-7975	505-4101	505-4111	381-4093
Penetrazione lunga durata (ARM)	124-7409	116-7459	113-0559	-	-	475-5502	472-7764	472-7766	505-4102	505-4112	368-3858
Ad arpione	159-0400	159-0450	159-0550	-	-	475-5495	470-7972	470-7976	505-4104	505-4114	381-4090
A doppio arpione	135-9408	138-6458	222-7553	-	-	475-5496	470-7973	470-7977	505-4105	505-4115	381-4092
Lungo	-	-	-	449-2164	449-2167	-	-	-	-	-	-
Lungo, impieghi gravosi	-	-	-	389-5744	389-5746	-	-	-	-	-	-
Punta a scalpello	-	-	-	-	-	-	-	-	-	-	-
Perno	116-7408	114-0468	107-3378	116-7408	114-0468	-	-	-	-	-	-
Fermo	116-7409	107-3469	107-8559	116-7409	107-3469	220-9090	286-2110	220-9130	-	-	-
Fermo scoria	-	-	-	-	-	-	309-1119	2322139	-	-	-

*Le punte per impieghi generali sono solo per applicazioni a basso impatto.

Sudamerica	Serie J per impieghi gravosi			Uso generale delle serie J*			Serie K			CAT® Advansys™		
	J400	J460	J550	J400	J460	J550	K100	K110	K130	Advansys 100	Advansys 110	Advansys 130
Penetrazione Plus	168-1409	159-0459	159-0559	389-5745	389-5747	-	475-5494	467-9823	467-9813	505-4103	505-4113	381-4089
Impieghi generali	7T-3402	9W-8452	9W-8552	-	-	-	475-5497	467-9824	470-7978	505-4106	505-4116	381-4088
Impieghi gravosi	-	-	-	-	-	-	475-5492	467-9821	467-9815	505-4002	505-4012	368-3791
Lunga durata per impieghi gravosi (ARM)	-	-	-	-	-	-	475-5501	472-7763	472-7765	505-4003	505-4013	368-3857
Conversione del tagliente di livellamento (LEC)	-	-	-	-	-	-	475-5503	-	-	505-4005	-	-
Larghe	107-3400	107-3450	107-3550	-	-	-	475-5498	470-7986	470-7979	505-4100	505-4110	381-4091
Penetrazione	6Y-7409	9W-8459	9W-8559	-	-	-	475-5493	467-9822	470-7975	505-4101	505-4111	381-4093
Penetrazione lunga durata (ARM)	124-7409	116-7459	113-0559	-	-	-	475-5502	472-7764	472-7766	505-4102	505-4112	368-3858
Ad arpione	159-0400	159-0450	159-0550	-	-	-	475-5495	470-7972	470-7976	505-4104	505-4114	381-4090
A doppio arpione	135-9408	138-6458	222-7553	-	-	-	475-5496	470-7973	470-7977	505-4105	505-4115	381-4092
Lungo, standard	-	-	-	449-2164	449-2167	597-6192**	-	-	-	-	-	-
Lungo, impieghi gravosi	-	-	-	389-5744	389-5746	-	-	-	-	-	-	-
Punta a scalpello	-	-	-	539-5748**	539-5758**	597-6191**	-	-	-	-	-	-
Perno	116-7408	114-0468	107-3378	116-7408	114-0468	-	-	-	-	-	-	-
Fermo	116-7409	107-3469	107-8559	116-7409	107-3469	-	220-9090	286-2110	220-9130	-	-	-
Fermo scoria	-	-	-	-	-	-	-	309-1119	2322139	-	-	-

* Le punte per impieghi generali sono solo per applicazioni a basso impatto.

** Perna e fermi inclusi in questi kit di punte sostituibili.

ACCESSORI CABINA

Modello di vendita	Prefisso numero di serie	Descrizione	Codice	
336	DKS, GDY, SP9	Sportello della cabina	553-9987	
		Corrimano, piattaforma	538-8843	
		Finestrini della cabina (posteriori e laterali)	477-7564	
		Finestrini della cabina (superiore anteriore e inferiore anteriore)	477-7563	
		Finestrino della cabina (superiore anteriore, vetro temperato)	553-9988	
		Finestrino della cabina (superiore anteriore, vetro laminato)	562-5655	
		Tendina parasole della cabina (sopra la testa)	487-6672	
		Tendina parasole (finestrino posteriore)	488-6450	
		DKS, SP9	Portello del tetto della cabina	487-6639
	GDY	528-3289		
	DKS, GDY, SP9	DKS, GDY, SP9	Tergicristallo finestrino (superiore)	486-5407
			Tergicristallo finestrino (inferiore)	526-8598
	DKS	DKS	Tergicristallo finestrino (anteriore, parallelo)	486-5410
	DKS, GDY, SP9	DKS, GDY, SP9	Struttura di protezione contro la caduta di oggetti (FOG, Falling Object Guard) (sopra la testa e anteriore)	486-5378
			Avvisatore acustico, elettrico (suono alto e basso)	490-2682
			Corrimano	498-7499
	DKS	DKS	Corrimano, piattaforma	510-3132
			Gradino	350-6344
	DKS, GDY, SP9	DKS, GDY, SP9	Parasole	541-3433
			Cintura di sicurezza	526-8600
			Braccioli del sedile (destra e sinistra)	487-6659
			Climatizzatore e supporto	488-6600
			Condotto aria cabina (superiore)	487-7003
			Condotto aria cabina (laterale)	487-6665
			Portabicchiere	488-6534
			Tappetini	484-8025
			Luce di cortesia, interno cabina	431-9515
			Ribalta della cabina	528-0022

Modello di vendita	Prefisso numero di serie	Descrizione	Codice
336 GC	JFW	Sportello della cabina	553-9987
		Finestrini della cabina (sportello)	538-8843
		Finestrini della cabina (posteriori e laterali)	477-7564
		Finestrini della cabina (superiore anteriore e inferiore anteriore)	477-7563
		Finestrino della cabina (superiore anteriore, vetro temperato)	553-9988
		Finestrino della cabina (superiore anteriore, vetro laminato)	562-5655
		Tendina parasole della cabina (sopra la testa)	487-6672
		Tendina parasole (finestrino posteriore)	488-6450
		Kit portello del tetto della cabina	528-3289
		Tergicristallo finestrino (superiore)	486-5407
		Tergicristallo finestrino (inferiore)	526-8598
		Struttura di protezione contro la caduta di oggetti (FOG, Falling Object Guard) (sopra la testa e anteriore)	486-5378
		Avvisatore acustico, elettrico (suono alto e basso)	490-2682
		Corrimano	498-7499
		Corrimano, piattaforma	510-3132
		Gradino	350-6344
		Cintura di sicurezza	526-8600
		Braccioli del sedile (destra e sinistra)	487-6658
		Climatizzatore e supporto	488-6600
		Condotto aria cabina (superiore)	487-7003
		Condotto aria cabina (laterale)	487-6665
		Portabicchiere	488-6534
		Tappetini	484-8025
		Ribalta della cabina, interno cabina	528-0022



SPECCHIETTI E TELECAMERE

Modello di vendita	Prefisso numero di serie	Descrizione	Codice
336	DKS, GDY, SP9	Specchietti (vista posteriore)	327-6552
		Specchietti (vista laterale)	548-0293
		Telecamera e specchietti (vista posteriore)	512-1338
		Telecamera e supporto (lato destro)	502-7217
		Telecamera e supporto (lato sinistro)	502-7218
		Telecamera e supporto (anteriore)	502-7174
		Telecamera, supporto e protezione per FOG (anteriore)	554-3616
	DKS, GDY	Supporto e monitoraggio Grade Control	593-8077
		Cablaggio di monitoraggio Grade Control	511-9452
	336 GC	JFW	Specchietti (vista posteriore)
Specchietti (vista laterale)			548-0293
Telecamera e specchietti (vista posteriore)			512-1338
Telecamera e supporto (destra)			502-7217

LUCI

Modello di vendita	Prefisso numero di serie	Descrizione	Codice	
336	DKS, GDY, SP9	Faro abbagliante a LED, cabina	524-8314	
		Faro abbagliante a LED, cabina (per FOG)	577-3857	
		Faro abbagliante, cabina	554-3615	
		Faro abbagliante, cabina	555-9458	
		Faro abbagliante, cabina (destro e sinistro con parasole)	577-8973	
		Faro abbagliante, braccio ME (destro)	577-6896	
		Faro abbagliante, braccio ME (sinistro)	502-7187	
		Faro abbagliante, Braccio MONO (destro)	577-6895	
		Faro abbagliante, Braccio MONO (sinistro)	502-7186	
		Faro abbagliante, telaio (laterale)	577-6874	
		Faro abbagliante, telaio (anteriore)	511-0961	
		DKS, GDY	Fari abbaglianti, luce di lavoro posteriore	592-1071
	Fari abbaglianti, luce di lavoro posteriore		578-1238	
	336 GC	JFW	Faro abbagliante a LED, cabina	524-8314
			Faro abbagliante a LED, cabina (per FOG)	577-3857
			Faro abbagliante, cabina	554-3615
Faro abbagliante, braccio ME (destro)			577-6896	
Faro abbagliante, braccio MONO (destro)			577-6895	
Faro abbagliante, Braccio MONO (sinistro)			502-7186	
Faro abbagliante, telaio (laterale)			577-6874	
Faro abbagliante, telaio (anteriore)			511-0961	
Fari abbaglianti, luce di lavoro posteriore	577-6554			

KIT GENERICO DISPOSITIVI DI FISSAGGIO, ANELLI DI TENUTA E RONDELLE

Modello di vendita	Prefisso numero di serie	Descrizione	Codice
Tutti	Tutti	Kit dispositivi di fissaggio	178-2211
		Kit rondelle	606-0849
		Kit anelli di tenuta	603-3605

BATTERIE

Modello di vendita	Prefisso numero di serie	Descrizione	Codice	Quantità
336	DKS, GDY, SP9	Di serie	263-9574	2
336 GC	JFW			
336	DKS, GDY, SP9	Premium, senza manutenzione	9X-3404	2
336 GC	JFW			

SPORTELLI DI ACCESSO

Modello di vendita	Prefisso numero di serie	Descrizione	Codice
TUTTI	TUTTI	Cofano motore	548-0331
		Vano pompa	547-4745
		Filtro dell'aria e batteria	548-8355
		Radiatore	548-0199

PARAURTI

Modello di vendita	Prefisso numero di serie	Descrizione	Codice
TUTTI	TUTTI	Cofano motore	548-0331
		Vano pompa	547-4745
		Filtro dell'aria e batteria	548-8355
		Radiatore	548-0199
Modello di vendita	Prefisso numero di serie	Descrizione	Codice
TUTTI	TUTTI	Paraurti anteriore	487-6760

CARRO

Modello di vendita	Prefisso numero di serie	Rulli	Ruote motrici	Gruppo cingolo in acciaio	Pattino cingolo in acciaio
336	DKS (modelli per il Nord America)	Supporto cingolo 300-4545 Flangia singola 428-8691	6Y-5685	524-3171 600 mm, a tripla costola Cingolo lubrificato a grasso	524-3181 (gruppo articolazione) 524-3186 (pattino) 301-2299 (bullone) 150-4742 (dado)
				524-3169 600 mm, a tripla costola Cingolo lubrificato a grasso Impieghi gravosi	524-3181 (gruppo articolazione) 524-3184 (pattino) 301-2299 (bullone) 150-4742 (dado)
				524-3173 700 mm, a tripla costola Cingolo lubrificato a grasso	524-3181 (gruppo articolazione) 524-3188 (pattino) 301-2299 (bullone) 150-4742 (dado)
		524-3175 850 mm, a tripla costola Cingolo lubrificato a grasso		524-3181 (gruppo articolazione) 524-3183 (pattino) 301-2299 (bullone) 150-4742 (dado)	
		Supporto cingolo 300-4545 Flangia singola 487-8695		556-7263 600 mm, a tripla costola Cingolo lubrificato a grasso	524-3181 (gruppo articolazione) 556-7262 (pattino) 301-2299 (bullone) 150-4742 (dado)
				524-3169 600 mm, a tripla costola Cingolo lubrificato a grasso Impieghi gravosi	524-3181 (gruppo articolazione) 524-3184 (pattino) 301-2299 (bullone) 150-4742 (dado)
	524-3169 600 mm, a tripla costola Cingolo lubrificato a grasso Impieghi gravosi			524-3181 (gruppo articolazione) 524-3184 (pattino) 301-2299 (bullone) 150-4742 (dado)	
	GDY (modelli per la Cina)	Supporto cingolo 300-4545 Flangia singola 487-8695		524-3170 600 mm, a tripla costola Cingolo lubrificato a grasso Impieghi gravosi	524-3181 (gruppo articolazione) 524-3185 (pattino) 301-2299 (bullone) 150-4742 (dado)
				524-3171 600 mm, a tripla costola Cingolo lubrificato a grasso	524-3181 (gruppo articolazione) 524-3186 (pattino) 301-2299 (bullone) 150-4742 (dado)
				524-3173 700 mm, a tripla costola Cingolo lubrificato a grasso	524-3181 (gruppo articolazione) 524-3188 (pattino) 301-2299 (bullone) 150-4742 (dado)
		Supporto cingolo 300-4545 Flangia singola 491-3844		556-7263 600 mm, a tripla costola Cingolo lubrificato a grasso	524-3181 (gruppo articolazione) 556-7262 (pattino) 301-2299 (bullone) 150-4742 (dado)
				524-3169 600 mm, a tripla costola Cingolo lubrificato a grasso Impieghi gravosi	524-3181 (gruppo articolazione) 524-3184 (pattino) 301-2299 (bullone) 150-4742 (dado)
524-3169 600 mm, a tripla costola Cingolo lubrificato a grasso Impieghi gravosi			524-3181 (gruppo articolazione) 524-3184 (pattino) 301-2299 (bullone) 150-4742 (dado)		
SP9 (modelli per il Sud America)	Supporto cingolo 300-4545 Flangia singola 487-8695	524-3171 600 mm, a tripla costola Cingolo lubrificato a grasso	524-3181 (gruppo articolazione) 524-3186 (pattino) 301-2299 (bullone) 150-4742 (dado)		
		524-3173 700 mm, a tripla costola Cingolo lubrificato a grasso	524-3181 (gruppo articolazione) 524-3188 (pattino) 301-2299 (bullone) 150-4742 (dado)		
		524-3175 850 mm, a tripla costola Cingolo lubrificato a grasso	524-3181 (gruppo articolazione) 524-3183 (pattino) 301-2299 (bullone) 150-4742 (dado)		
	Supporto cingolo 300-4545 Flangia singola 491-3844	556-7263 600 mm, a tripla costola Cingolo lubrificato a grasso	524-3181 (gruppo articolazione) 556-7262 (pattino) 301-2299 (bullone) 150-4742 (dado)		
		524-3169 600 mm, a tripla costola Cingolo lubrificato a grasso Impieghi gravosi	524-3181 (gruppo articolazione) 524-3184 (pattino) 301-2299 (bullone) 150-4742 (dado)		
		524-3169 600 mm, a tripla costola Cingolo lubrificato a grasso Impieghi gravosi	524-3181 (gruppo articolazione) 524-3184 (pattino) 301-2299 (bullone) 150-4742 (dado)		
336 GC	JFW (modelli per la Cina)	Supporto cingolo 300-4545 Flangia singola 491-3844	556-7263 600 mm, a tripla costola Cingolo lubrificato a grasso	524-3181 (gruppo articolazione) 556-7262 (pattino) 301-2299 (bullone) 150-4742 (dado)	
			524-3169 600 mm, a tripla costola Cingolo lubrificato a grasso Impieghi gravosi	524-3181 (gruppo articolazione) 524-3184 (pattino) 301-2299 (bullone) 150-4742 (dado)	

POMPE E MOTORI

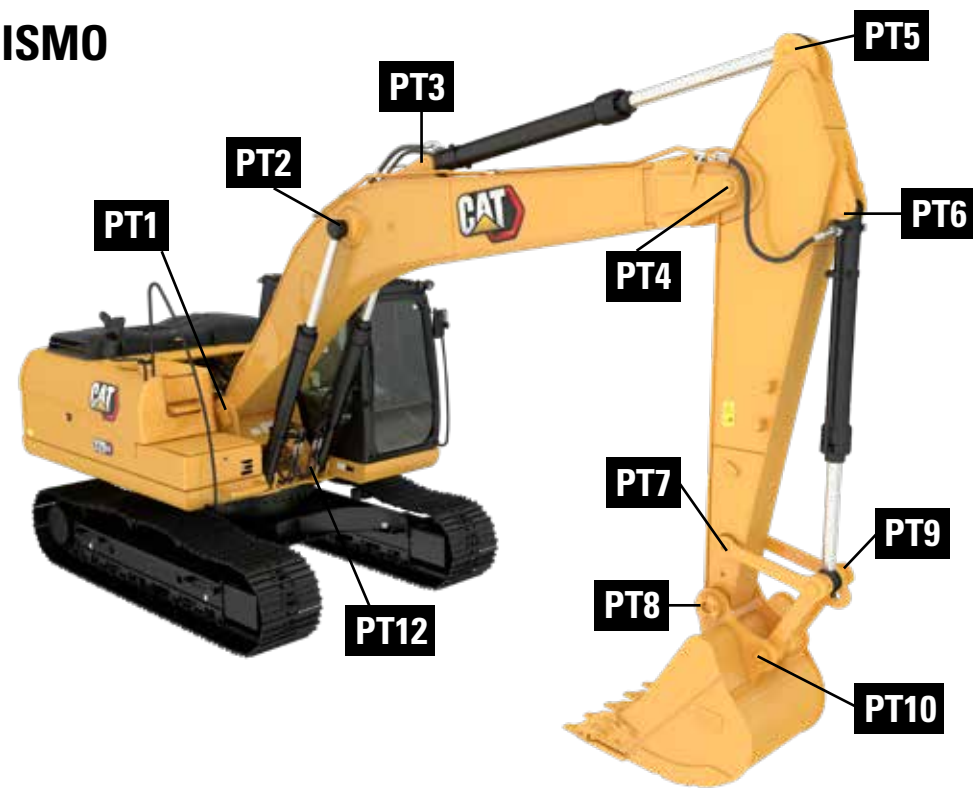
Modello di vendita	Prefisso numero di serie	Pompa principale (include pompe a prevalenza)		Pompe a prevalenza		Motore di rotazione			Motore di trazione		
		Nuovo	Quantità	Nuovo	Quantità	Nuovo	Reman	Quantità	Nuovo	Reman	Quantità
336	SP9	568-3007	1	551-1135 (comandata) 551-1136 (di trasmissione)	1 ciascuno	560-4745	20R-9953	1	591-8316	11R-1021	1
	GDY		1		1 ciascuno			1			1
	DKS		1		1 ciascuno			1			1
336 GC	JFW	568-3006	1		1 ciascuno						1



COMPONENTI DEL MOTORE

Modello di vendita	Prefisso numero di serie	Dispositivo di avviamento		Alternatore			Pompa dell'acqua		Pompa iniettore combustibile			Turbocompressore		Iniettore combustibile		
		Nuovo	Quantità	Nuovo	Reman	Quantità	Nuovo	Quantità	Nuovo	Reman	Quantità	Nuovo	Quantità	Nuovo	Reman	Quantità
336	SP9	349-6554	1	344-5081	20R-0958	1	557-9567	1	490-5709	20R-9482	1	575-9942	1	510-1695	20R-9485	6
	GDY	349-6555	1									528-1450	1			
	DKS	349-6554	1									528-1451	1			
336 GC	JFW	488-2807	1				485-4895	1	375-2647	20R-4562	1	435-4500	1	396-9626	20R-4561	6

PERNI DEL LEVERISMO



PERNI DEL LEVERISMO

Modello di vendita	Prefisso numero di serie	Configurazione			PT1	PT2	PT3	PT4	PT5	PT6	PT7	PT8	PT9	PT10	PT12
		Tipo di leverismo	Tipo di braccio	Tipo di avambraccio	Attacco del braccio	Testa di biella cilindro braccio	Lato testata avambraccio	Estremità del braccio o perno avambraccio	Asta cilindro avambraccio	Lato testata benna	Lato avambraccio braccetto di rinvio	Estremità avambraccio	Testa di biella cilindro benna	Estremità benna Power Link	Lato testata braccio
336	GDY	Famiglia TB	Lungo	Sbraccio	Perno 324-0941	Perno 192-8321	Perno 504-7576	Perno 596-3892	Perno 113-2963	Perno 5I-3299	Perno 510-2276	Perno 235-7636	Perno 510-2278	Perno 235-7642	Perno 117-5435 (quantità 2)
		Famiglia DB	Corte	Massa				Perno 566-5370	Perno 148-3386	Perno 148-3386	Perno 504-2109	Perno 251-2552	Perno 504-2110	Perno 251-2558	
	DKS	DB	Long Reach	Sbraccio				Perno 596-3892	Perno 113-2963	Perno 5I-3299	Perno 504-2113	Perno 371-5555	Perno 504-2114	Perno 371-5557	
		TB	Massa	Massa				Perno 566-5370	Perno 148-3386	Perno 148-3386	Perno 510-2276	Perno 235-7636	Perno 510-2278	Perno 235-7642	
	SP9	Famiglia DB	Grade Control, impieghi gravosi	Famiglia DB				Perno 596-3892	Perno 113-2963	Perno 5I-3299	Perno 504-2109	Perno 251-2552	Perno 504-2110	Perno 251-2558	
		Famiglia TB	Massa	ME, famiglia TB				Perno 566-5370	Perno 148-3386	Perno 148-3386	Perno 510-2276	Perno 235-7636	Perno 510-2278	Perno 235-7642	
336 GC	JFW	Famiglia TB	Lungo	Massa	Perno 596-3892	Perno 113-2963	Perno 5I-3299	Perno 596-3892	Perno 148-3386	Perno 148-3386	Perno 235-7628	Perno 235-7636	Perno 235-7639	Perno 235-7642	
		Famiglia TB senza occhiello di sollevamento	Grade Control	Sbraccio				Perno 566-5370	Perno 510-2276	Perno 510-2278					
		Famiglia DB	Lungo	Sbraccio				Perno 596-3892	Perno 113-2963	Perno 5I-3299	Perno 189-3922	Perno 251-2552	Perno 251-2557	Perno 251-2558	

BOCCOLE

BOCCOLE																					
Modello di vendita	Prefisso numero di serie	Configurazione			PT1	PT2	PT3	PT4	PT5	PT6	PT7	PT8	PT9	PT10	PT12						
		Tipo di leverismo	Tipo di braccio	Tipo di avambraccio												Attacco del braccio	Testa di biella cilindro braccio	Avambraccio Lato testata	Estremità del braccio o perno avambraccio	Avambraccio Testa di biella cilindro	Lato testata benna
336	GDY	Famiglia TB	Lungo	Sbraccio	Boccola 504-7628 (quantità 2)	Boccola 504-7629 (quantità 2)	Boccola 504-7630	Boccola 504-7628 (quantità 2)	Boccola 504-7630	Boccola 504-7638	Boccola 462-2005 (quantità 2)	Boccola 517-5959 (quantità 2)	Boccola 462-2008 (quantità 3)	Boccola 462-2006 (quantità 2)	Boccola 504-7634 (quantità 2)						
		Famiglia DB	Corte	Massa						517-5957 Manicotto boccola	Boccola 504-7632 (quantità 2)	Boccola 504-7633 (quantità 2)	Boccola 504-7634 (quantità 2) Boccola 504-7633	Boccola 489-3008 (quantità 2)							
	DKS	Famiglia DB	Long Reach	Sbraccio						Boccola 504-7638 (quantità 2)	Boccola 504-7632 (quantità 2)	Boccola 504-7633 (quantità 2)	Boccola 348-0787 (quantità 2) Boccola 504-7633	Boccola 228-5615 (quantità 2)							
		Famiglia TB	Massa	Massa						Boccola 517-5957 (quantità 2)	Boccola 462-2005 (quantità 2)	Boccola 517-5959 (quantità 2)	Boccola 462-2008 (quantità 3)	Boccola 462-2006 (quantità 2)							
	SP9	Famiglia DB	Grade Control, impieghi gravosi	Famiglia DB						Boccola 504-7630	Boccola 504-7638 (quantità 2)	Boccola 517-5957 (quantità 2)	Boccola 462-2005 (quantità 2)	Boccola 504-7633 (quantità 2)		Boccola 504-7638 (quantità 2)	Boccola 504-7632 (quantità 2)	Boccola 504-7633 (quantità 2)	Boccola 504-7634 (quantità 2) Boccola 504-7633 (quantità 2)	Boccola 489-3008 (quantità 2)	
		Famiglia TB	Massa	Massa, Famiglia TB												517-5957 Manicotto boccola	Boccola 462-2005 (quantità 2)	Boccola 517-5959 (quantità 2)	Boccola 462-2008 (quantità 3)	Boccola 462-2006 (quantità 2)	
	336 GC	JFW	Famiglia TB	Lungo						Massa	Boccola 504-7630	Boccola 504-7638 (quantità 2)	Boccola 517-5957 (quantità 2)	Boccola 462-2005 (quantità 2)		Boccola 504-7633 (quantità 2)	Boccola 504-7634 (quantità 2) Boccola 504-7633	Boccola 517-5959 (quantità 2)	Boccola 462-2008 (quantità 3)	Boccola 462-2006 (quantità 2)	Boccola 489-3008 (quantità 2)
			Famiglia TB senza occhiello di sollevamento	Grade Control						Sbraccio											
Famiglia DB			Lungo	Sbraccio	Boccola 504-7630	Boccola 504-7632 (quantità 2)	Boccola 504-7633 (quantità 2)	Boccola 504-7634 (quantità 2) Boccola 504-7633	Boccola 489-3008 (quantità 2)												

INGRASSATORI E TENUTE

INGRASSATORI E TENUTE															
Modello di vendita	Prefisso numero di serie	Configurazione			PT1	PT2	PT3	PT4	PT5	PT6	PT7	PT8	PT9	PT10	PT12
		Tipo di leverismo	Tipo di braccio	Tipo di avambraccio											
336	GDY	Famiglia TB	Lungo	Sbraccio	Tenuta 166-1498 (quantità 2)	Tenuta 166-1497 (Quantità 4)	Tenuta 166-1495 (Quantità 2)	Tenuta 166-1498 (Quantità 2)	Tenuta 166-1495 (Quantità 2)	Tenuta 166-1494 (Quantità 2)	Tenuta 166-1494 (quantità 2) Ingrassatore 5B-0651	Tenuta 166-1497 (quantità 2) Anello di tenuta 367-8470 (quantità 2)	Tenuta 166-1496 (quantità 6)	Tenuta 166-1496 (quantità 2) Anello di tenuta 367-8468 (quantità 2)	Tenuta 166-1496 (quantità 4)
		Famiglia DB	Corte	Massa						Tenuta 166-1495 (Quantità 2)	Tenuta 235-7679 (quantità 2) Ingrassatore 3B-8489	Tenuta 166-1496 (quantità 2) Anello di tenuta 367-8469 (quantità 2)		Tenuta 166-1495 (quantità 2) Anello di tenuta 367-8468 (quantità 2)	
	DKS	DB	Long Reach	Sbraccio						Tenuta 166-1494 (Quantità 2)	Tenuta 166-1494 (quantità 2) Ingrassatore 5B-0651	Tenuta 166-1497 (quantità 2) Anello di tenuta 367-8470 (quantità 2)		Tenuta 166-1496 (quantità 2) Anello di tenuta 367-8468 (quantità 2)	
		TB	Massa	Massa						Tenuta 166-1495 (Quantità 2)	Tenuta 235-7679 (quantità 2) Ingrassatore 3B-8489	Tenuta 166-1496 (quantità 2) Anello di tenuta 367-8469 (quantità 2)		Tenuta 166-1495 (quantità 2) Anello di tenuta 367-8468 (quantità 2)	
	SP9	Famiglia DB	Grade Control, impieghi gravosi	Famiglia DB						Tenuta 166-1494 (Quantità 2)	Tenuta 166-1494 (quantità 2) Ingrassatore 5B-0651	Tenuta 166-1497 (quantità 2) Anello di tenuta 367-8470 (quantità 2)		Tenuta 166-1496 (quantità 2) Anello di tenuta 367-8468 (quantità 2)	
		Famiglia TB	Massa	ME, famiglia TB						Tenuta 166-1495 (Quantità 2)	Tenuta 166-1494 (quantità 2) Ingrassatore 3B-8489	Tenuta 166-1497 (quantità 2) Anello di tenuta 367-8470 (quantità 2)		Tenuta 166-1496 (quantità 2) Anello di tenuta 367-8468 (quantità 2)	
336 GC	JFW	Famiglia TB	Lungo	Massa	Tenuta 166-1498 (quantità 2)	Tenuta 166-1497 (Quantità 4)	Tenuta 166-1495 (Quantità 2)	Tenuta 166-1498 (Quantità 2)	Tenuta 166-1495 (Quantità 2)	Perno 192-8321	Tenuta 166-1494 (quantità 2) Ingrassatore 5B-0651	Tenuta 166-1497 (quantità 2) Anello di tenuta 367-8470 (quantità 2)	Tenuta 166-1496 (quantità 2) Anello di tenuta 367-8468 (quantità 2)	Tenuta 166-1495 (quantità 2) Anello di tenuta 367-8468 (quantità 2)	
		Famiglia TB senza occhiello di sollevamento	Grade Control	Sbraccio						Tenuta 166-1494 (Quantità 2)	Tenuta 235-7679 (quantità 2) Ingrassatore 5B-0651	Tenuta 166-1496 (quantità 4) Anello di tenuta 367-8469 (quantità 2)			
		Famiglia DB	Lungo	Sbraccio						Tenuta 166-1495 (Quantità 2)	Tenuta 235-7679 (quantità 2) Ingrassatore 5B-0651	Tenuta 166-1496 (quantità 4) Anello di tenuta 367-8469 (quantità 2)			

BULLONERIA DI TENUTA

BULLONERIA DI TENUTA																			
Modello di vendita	Prefisso numero di serie	Configurazione			PT1	PT2	PT3	PT4	PT5	PT6	PT7	PT8	PT9	PT10	PT12				
		Tipo di leverismo	Tipo di braccio	Tipo di avambraccio	Attacco del braccio	Cilindro del braccio Testa di biella	Lato testata avambraccio	Estremità del braccio o perno avambraccio	Asta cilindro avambraccio	Cilindro della benna Lato testa	Braccetto di rinvio Lato avambraccio	Estremità avambraccio	Testa di biella cilindro benna	Estremità benna Power Link	Lato testata braccio				
336	GDY	Famiglia TB	Lungo	Sbraccio	Piastra 324-0938 Bullone 447-1709 (quantità 2) Rondella 451-2175 (quantità 2) Spessore 436-0262 (quantità 2) Spessore 212-2841 (quantità 2)	Distanziale 591-3501 (quantità 2) Piastra 41-5005 (quantità 2) Bullone 451-2180 (quantità 6) Rondella 451-2175 (quantità 6) Spessore 166-1489 (quantità 2)	Distanziale 093-0366 Rondella 093-0349 Bullone 453-2844 Rondella 451-2176 Spessore 166-1489	Piastra 571-3444 Bullone 447-1709 (quantità 2) Rondella 451-2175 (quantità 2) Spessore 147-3957 Spessore 166-1490 (quantità 2) Spessore 093-0074	Distanziale 093-0366 Bullone 453-2844 Rondella 093-0349 Spessore 166-1487 (quantità 2)	Distanziale 093-0363 Bullone 453-2844 Rondella 451-2176 Rondella 093-0349	Piastra 490-1046 Bullone 447-1707 (quantità 3) Rondella 453-5032 (quantità 3) Distanziale 510-2280	Bullone 453-2854 Rondella 451-2177 Rondella 201-2771	Piastra 490-1047 Bullone 447-1707 (quantità 3) 453-5032 Rondella (quantità 3) Distanziale 510-2281	Bullone 453-2854 Rondella 451-2177 Rondella 201-2771	Bullone 453-2844 (quantità 2) Rondella 451-2176 (quantità 2) Rondella 096-6467 (quantità 2) Distanziale 093-0364 (quantità 2) Spessore 166-1488 (quantità 4) Spessore 093-0090 (quantità 4) Spessore 133-2427 (quantità 2)				
		Famiglia DB	Corte	Massa							Distanziale 093-0366 Bullone 453-2844 Rondella 451-2176 Rondella 093-0349 Distanziale 201-3003 (quantità 2)		Bullone 186-5649 Dado 451-2184 (quantità 2)			Bullone 201-2836 Dado 451-2185 (quantità 2) Spessore 166-1488 (quantità 2)	Bullone 453-2845 Rondella 451-2176 Rondella 093-0349		
	DKS	DB	Long Reach	Sbraccio			Distanziale 093-0363 Bullone 453-2844 Rondella 451-2176 Rondella 093-0349			Distanziale 093-0366 Bullone 093-0349 Rondella 453-2844 Rondella 451-2176	Distanziale 093-0366 Bullone 453-2844 Rondella 093-0349 Spessore 166-1487 (quantità 2)		Distanziale 093-0366 Bullone 453-2844 Rondella 451-2176 Rondella 093-0349 Spessore 166-1487 (quantità 2)	Distanziale 093-0363 Bullone 453-2844 Rondella 451-2176 Rondella 093-0349		Bullone 186-5649 Dado 451-2184 (quantità 2) Distanziale 504-2111	Bullone 453-2854 Rondella 451-2177 Rondella 201-2771	Spessore 166-1488 (quantità 2) Bullone 201-2836 Dado 451-2185 (quantità 2) Distanziale 504-2112	Bullone 093-0349 Rondella 451-2176 Rondella 453-2845
		TB	Massa	Massa												Distanziale 093-0366 Bullone 453-2844 Rondella 451-2176 Distanziale 201-2003 (quantità 2)		Piastra 490-1046 Bullone 447-1707 (quantità 3) Rondella 453-5032 (quantità 3) Distanziale 510-2280	Piastra 490-1047 Bullone 447-1707 (quantità 3) 453-5032 Rondella (quantità 3) Distanziale 510-2281
	SP9	Famiglia DB	Grade Control, impieghi gravosi	Famiglia DB			Distanziale 093-0366 Bullone 453-2844 Rondella 451-2176 Rondella 093-0349			Distanziale 093-0366 Bullone 453-2844 Rondella 451-2176 Rondella 093-0349	Distanziale 093-0366 Bullone 453-2844 Rondella 451-2176 Rondella 093-0349		Distanziale 093-0366 Bullone 453-2844 Rondella 451-2176 Rondella 093-0349	Distanziale 093-0363 Bullone 453-2844 Rondella 451-2176 Rondella 093-0349		Bullone 186-5649 Dado 451-2184 (quantità 2) Distanziale 504-2111	Bullone 453-2854 Rondella 451-2177 Rondella 201-2771	Spessore 166-1488 (quantità 2) Bullone 201-2836 Dado 451-2185 (quantità 2) Distanziale 504-2112	Bullone 093-0349 Rondella 451-2176 Rondella 453-2845
		Famiglia TB	Massa	ME, famiglia TB												Distanziale 093-0366 Bullone 453-2844 Rondella 451-2176 Rondella 093-0349 Distanziale 201-2003 (quantità 2)		Piastra 490-1046 Bullone 447-1707 (quantità 3) Rondella 453-5032 (quantità 3) Distanziale 510-2280	Piastra 490-1047 Bullone 447-1707 (quantità 3) 453-5032 Rondella (quantità 3) Distanziale 510-2281
336 GC	JFW	Famiglia TB	Lungo	Massa	Distanziale 093-0366 Rondella 093-0349 Bullone 453-2844 Rondella 451-2176 Spessore 166-1489	Distanziale 093-0366 Rondella 093-0349 Bullone 453-2844 Rondella 451-2176 Spessore 166-1489	Piastra 324-0938 Bullone 447-1709 (quantità 2) Rondella 451-2175 (quantità 2) Spessore 147-3957 Spessore 166-1490 (quantità 2) Spessore 093-0074	Distanziale 093-0363 Bullone 453-2844 Rondella 451-2176 Rondella 093-0349	Distanziale 093-0366 Bullone 453-2844 Rondella 451-2176 Rondella 093-0349	Piastra 490-1046 Bullone 447-1707 (quantità 3) Rondella 453-5032 (quantità 3)	Bullone 453-2854 Rondella 451-2177 Rondella 201-2771	Piastra 490-1047 Bullone 447-1707 (quantità 3) 453-5032 Rondella (Quantità 3)	Bullone 453-2854 Rondella 451-2177 Rondella 201-2771						
		Famiglia TB senza occhiello di sollevamento	Grade Control	Sbraccio						Distanziale 093-0363 Bullone 453-2844 Rondella 451-2176 Rondella 093-0349		Piastra 490-1046 Bullone 447-1407 (quantità 3) Rondella 453-5032 (quantità 3)		Piastra 490-1047 Bullone 447-1407 (quantità 3) 453-5032 Rondella (Quantità 3)					
		Famiglia DB	Lungo	Sbraccio					Distanziale 093-0366 Rondella 093-0349 Bullone 453-2844 Rondella 451-2176 Spessore 166-1489	Distanziale 093-0366 Rondella 093-0349 Bullone 453-2844 Rondella 451-2176 Spessore 166-1489		Piastra 324-0938 Bullone 447-1709 (quantità 2) Rondella 451-2175 (quantità 2) Spessore 147-3957 Spessore 166-1490 (quantità 2) Spessore 093-0074	Distanziale 093-0363 Bullone 453-2844 Rondella 451-2176 Rondella 093-0349	Bullone 186-5649 Dado 451-2184 (quantità 2)	Bullone 201-2836 Dado 451-2185 (quantità 2) Spessore 166-1488 (quantità 2)	Bullone 453-2845 Rondella 451-2176 Rondella 093-0349			



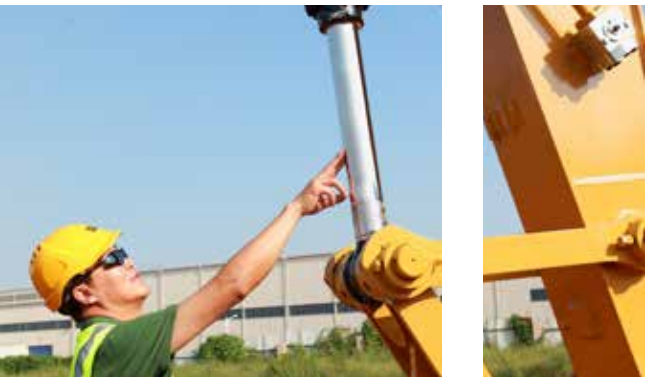
Maggiore durata dell'iniettore grazie ai filtri Cat

È probabile che non dimentichi mai i cambi dell'olio o la manutenzione regolare dell'auto di famiglia. Allora perché saltare la manutenzione programmata dell'attrezzatura Cat? I filtri del combustibile Cat superano la concorrenza, con una durata degli iniettori fino al 45% superiore e fino all'80% in meno di costo orario.*



Produttività e idraulica di pari passo

Se il tuo impianto idraulico non funziona alla massima efficienza, anche le prestazioni della macchina ne risentono. In genere, l'efficienza diminuisce lentamente. Queste perdite possono anche aumentare il consumo di combustibile e i costi di esercizio.



Hai bisogno di assistenza?

Il tuo dealer Cat è in grado di aiutarti:

- Supporto tecnico
- Customer Value Agreement
- Analisi del campione di olio
- Parti necessarie e attrezzatura adatta
- Finanziamento della riparazione
- Servizi di noleggio

Visitate oggi stesso www.cat.com per trovare il dealer più vicino a voi.



LET'S DO THE WORK.™



Per acquistare i ricambi Cat online, visitate Parts.cat.com.

PLDJ0122
(Global)

© 2022 Caterpillar. Tutti i diritti riservati. CAT, CATERPILLAR, LET'S DO THE WORK, i rispettivi loghi, "Caterpillar Corporate Yellow", i marchi "Power Edge" e Cat "Modern Hex" nonché le identità dei prodotti qui usati sono marchi di fabbrica di Caterpillar e non possono essere usati senza permesso.

