



336/336 GC

大型液压挖掘机 零件参考指南

序列号前缀: DKS、GDY、SP9、JFW

LET'S DO THE WORK.™



使用 CAT® 原装零件保护您的投资

感谢选用 Cat® 大型液压挖掘机。

本指南旨在让您快速参考所需要的零件和零件号,以使 Cat® 大型液压挖掘机保持理想的运行效率。在进行任何类型的保养之前,请务必阅读并理解机器的操作和保养手册。

保养

主动的预防性保养可延长机器的使用寿命并保护您的投资。对于 Cat 设备的滤清和润滑要求, Caterpillar 是当之无愧的行家,我们提供的零件套件可严密契合您机器的保养周期。

定期保养零件	
	润滑脂
	计划性保养

更换零件

适当的保养可大大减少零件维修和更换的需求。如果本产品需要更换零件, Caterpillar 建议使用原装 Caterpillar® 更换零件。其他零件可能不符合某些原始设备的技术规格。

易磨件
铲斗护齿
维修零件
驾驶室配件
后视镜和摄像头
照明灯
紧固件、O 形密封圈和垫圈通用套件
蓄电池
检修门
保险杠
底盘系统
发动机部件
泵和马达
连杆
连杆销、轴承和五金件

润滑脂 336/336 GC

以前的 Cat 产品名称	标准保养润滑脂			用于特殊应用和环境的润滑脂		
	Cat Ultra5 Moly #1	Cat Ultra5 Moly #2	Cat Advanced 3 Moly	Cat Arctic Platinum	Cat 沙漠黄金	Cat 多功能
当前的 Cat 产品名称	Cat 极端应用润滑脂 1	Cat 极端应用润滑脂 2	Cat 高级应用润滑脂	Cat 极端应用润滑脂 - 极地	Cat 极端应用润滑脂 - 沙漠	Cat 通用润滑脂
级别 (NLGI)	1	2	2	0	2	2
熔点 C° (F°)	260 (500)	260 (500)	260 (500)	230 (446)	280 (536)	260 (500)
环境温度 C° (F°)	-35 到 +40 (-31 至 +104)	-30 至 +50 (-22 至 +122)	-20 至 +40 (-4 至 +104)	-35 到 +40 (-31 至 +104)	-30 至 +50 (-22 至 +122)	-20 至 +1100 (-4 至 +2012)
基础油类型	矿物油	矿物油	矿物油	半合成	矿物油	矿物油
颜色	深灰	深灰	深灰	深灰	深灰	蓝
筒罐 (390 g/14 oz)	452-5996	452-6001	452-6006	508-2184	452-6016	452-6011
塑料桶 (5 kg/11 lb)	-	-	-	-	-	-
塑料桶 (16 kg/35 lb)	452-5999	452-6004	452-6009	508-2187	452-6019	452-6014
桶 (55 kg/120 lb)	452-5998	452-6003	452-6008	508-2186	452-6018	452-6013
大桶 (180 kg/400 lb)	452-5997	452-6002	452-6007	508-2185	452-6017	452-6012



计划性保养

大型挖掘机		最初 500 小时				
		发动机		终传动	回转驱动	
销售型号	序列号前缀	滤清器滤芯	油量 - 加仑 (升) DEO-ULSTM	油量, 每个 - 加仑 (升) TDTO	油量 - 加仑 (升) TDTO	
336	DKS	500-0483	8.5 (32)	2.1 (8)	4.8 (18)	
	GDY					
	SP9					
336 GC	JFW	322-3155	6.6 (25)			
大型挖掘机		每 1000 小时				
		发动机		回转驱动油	燃油	
销售型号	序列号前缀	滤清器滤芯	油量 - 加仑 (升) DEO-ULSTM	油量 - 加仑 (升) TDTO	油水分离器滤芯	细滤芯
336	DKS	500-0483	8.5 (32)	4.8 (18)	523-4987	434-3928
	GDY					
	SP9					
336GC	JFW	322-3155	6.6 (25)			509-5694
大型挖掘机		每 2000 小时				
		燃油箱				
销售型号	序列号前缀	燃油箱盖				
336	DKS	350-7735				
	GDY					
	SP9					
336GC	JFW					
大型挖掘机		每 3000 小时				
		液压系统				
销售型号	序列号前缀	液压回油滤清器				
336	DKS	590-9787				
	GDY10545-99999					
	GDY00001-GDY10544					
336 GC	SP9	491-5241				
	JFW00001-JFW10264	590-9787				
	JFW10265-99999	491-5241				
		590-9787				
大型挖掘机		每 5000 小时				
		液压泵联轴器机油	柴油机尾气处理液 (DEF) 系统			
销售型号	序列号前缀	油量 - 加仑 (升) DEO 或 DEO-ULSTM 10W-30	DEF 喷油器	DEF 喷油器垫片	DEF 泵滤清器	
336	DKS	0.17 (0.65)	485-9751	418-2073	378-3187	
	GDY					
	SP9					
336 GC	JFW		不适用			
大型挖掘机		每 6000 小时				
		发动机冷却液				
销售型号	序列号前缀	Cat® ELC 冷却液长效剂				
全部	全部	119-5152				
大型挖掘机		每 10000 小时*				
		柴油机尾气处理液 (DEF) 系统				
销售型号	序列号前缀	DEF 箱滤清器	DEF 歧管滤清器			
336	DKS	584-8137 (标准) 584-8142 (多碎屑)	506-5818			



* 不适用于 JFW、GDY、SP9 序列号前缀

计划性保养

大型挖掘机		根据需保养的零件和保养周期长的零件						
		发动机空气		驾驶室空气		液压系统		发动机曲轴箱
销售型号	序列号前缀	粗滤芯	细滤芯	新鲜空气滤清器滤芯	空调再循环空气滤清器	油量 - 加仑 (升) HYDO Advanced	油箱通气孔滤芯	通气孔
336	DKS	496-9841	496-9842	580-5439	500-0957	42.5 (161)	522-1451	582-6323
	GDY							
	SP9							
336 GC	JFW	496-9845	496-9846					380-9615



铲斗护齿 (GET)

中国	重负荷 J 系列			一般负荷型 J 系列*			CAT® Advansys™		
描述	J400	J460	J550	J400	J460	J550	Advansys 100	Advansys 110	Advansys 130
超级穿透力	168-1409	159-0459	159-0559	389-5745	389-5747	-	505-4103	505-4113	381-4089
一般负荷型	7T-3402	9W-8452	9W-8552	-	-	-	505-4106	505-4116	381-4088
重负荷型	-	-	-	-	-	-	505-4002	505-4012	368-3791
重负荷长寿命型 (ARM)	-	-	-	-	-	-	505-4003	505-4013	368-3857
平刃转换 (LEC)	-	-	-	-	-	-	505-4005	-	-
宽型	107-3400	107-3450	107-3550	-	-	-	505-4100	505-4110	381-4091
穿透型	6Y-7409	9W-8459	9W-8559	-	-	-	505-4101	505-4111	381-4093
穿透型长使用寿命 (ARM)	124-7409	116-7459	113-0559	-	-	-	505-4102	505-4112	368-3858
钉齿	159-0400	159-0450	159-0550	-	-	-	505-4104	505-4114	381-4090
双钉齿	135-9408	138-6458	222-7553	-	-	-	505-4105	505-4115	381-4092
标准加长型	-	-	-	449-2164	449-2167	539-5707	-	-	-
重负荷加长型	-	-	-	389-5744	389-5746	-	-	-	-
岩石凿子	-	-	-	539-5651	539-5652	539-5706	-	-	-
销	116-7408	114-0468	107-3378	-	-	-	-	-	-
固定座	116-7409	107-3469	107-8559	-	-	-	-	-	-
固定套件 (含销和固定座)	-	-	-	539-5746	539-5756	597-6190	-	-	-

* 一般负荷型齿尖仅用于低冲击应用。

北美洲	重负荷 J 系列			一般负荷型 J 系列*		K 系列			CAT® Advansys™		
描述	J400	J460	J550	J400	J460	K100	K110	K130	Advansys 100	Advansys 110	Advansys 130
超级穿透力	168-1409	159-0459	159-0559	389-5745	389-5747	475-5494	467-9823	467-9813	505-4103	505-4113	381-4089
通用型	7T-3402	9W-8452	9W-8552	-	-	475-5497	467-9824	470-7978	505-4106	505-4116	381-4088
重负荷型	-	-	-	-	-	-	467-9821	467-9815	505-4002	505-4012	368-3791
重负荷长寿命型 (ARM)	-	-	-	-	-	-	472-7763	472-7765	505-4003	505-4013	368-3857
平刃转换 (LEC)	-	-	-	-	-	-	-	-	505-4005	-	-
宽型	107-3400	107-3450	107-3550	-	-	475-5498	470-7986	470-7979	505-4100	505-4110	381-4091
穿透型	6Y-7409	9W-8459	9W-8559	-	-	475-5493	467-9822	470-7975	505-4101	505-4111	381-4093
穿透型长使用寿命 (ARM)	124-7409	116-7459	113-0559	-	-	475-5502	472-7764	472-7766	505-4102	505-4112	368-3858
钉齿	159-0400	159-0450	159-0550	-	-	475-5495	470-7972	470-7976	505-4104	505-4114	381-4090
双钉齿	135-9408	138-6458	222-7553	-	-	475-5496	470-7973	470-7977	505-4105	505-4115	381-4092
加长	-	-	-	449-2164	449-2167	-	-	-	-	-	-
重负荷加长型	-	-	-	389-5744	389-5746	-	-	-	-	-	-
岩石凿子	-	-	-	-	-	-	-	-	-	-	-
销	116-7408	114-0468	107-3378	116-7408	114-0468	-	-	-	-	-	-
固定座	116-7409	107-3469	107-8559	116-7409	107-3469	220-9090	286-2110	220-9130	-	-	-
熔渣固定座	-	-	-	-	-	-	309-1119	2322139	-	-	-

* 一般负荷型齿尖仅用于低冲击应用。

南美洲	重负荷 J 系列			一般负荷型 J 系列*			K 系列			CAT® Advansys™		
描述	J400	J460	J550	J400	J460	J550	K100	K110	K130	Advansys 100	Advansys 110	Advansys 130
超级穿透力	168-1409	159-0459	159-0559	389-5745	389-5747	-	475-5494	467-9823	467-9813	505-4103	505-4113	381-4089
一般负荷型	7T-3402	9W-8452	9W-8552	-	-	-	475-5497	467-9824	470-7978	505-4106	505-4116	381-4088
重负荷型	-	-	-	-	-	-	475-5492	467-9821	467-9815	505-4002	505-4012	368-3791
重负荷长寿命型 (ARM)	-	-	-	-	-	-	475-5501	472-7763	472-7765	505-4003	505-4013	368-3857
平刃转换 (LEC)	-	-	-	-	-	-	475-5503	-	-	505-4005	-	-
宽型	107-3400	107-3450	107-3550	-	-	-	475-5498	470-7986	470-7979	505-4100	505-4110	381-4091
穿透型	6Y-7409	9W-8459	9W-8559	-	-	-	475-5493	467-9822	470-7975	505-4101	505-4111	381-4093
穿透型长使用寿命 (ARM)	124-7409	116-7459	113-0559	-	-	-	475-5502	472-7764	472-7766	505-4102	505-4112	368-3858
钉齿	159-0400	159-0450	159-0550	-	-	-	475-5495	470-7972	470-7976	505-4104	505-4114	381-4090
双钉齿	135-9408	138-6458	222-7553	-	-	-	475-5496	470-7973	470-7977	505-4105	505-4115	381-4092
标准加长型	-	-	-	449-2164	449-2167	597-6192**	-	-	-	-	-	-
重负荷加长型	-	-	-	389-5744	389-5746	-	-	-	-	-	-	-
岩石凿子	-	-	-	539-5748**	539-5758**	597-6191**	-	-	-	-	-	-
销	116-7408	114-0468	107-3378	116-7408	114-0468	-	-	-	-	-	-	-
固定座	116-7409	107-3469	107-8559	116-7409	107-3469	-	220-9090	286-2110	220-9130	-	-	-
熔渣固定座	-	-	-	-	-	-	-	309-1119	2322139	-	-	-

* 一般负荷型齿尖仅用于低冲击应用。

** 销和固定座包含在这些可维修的齿尖套件中。

驾驶室配件

销售型号	序列号前缀	描述	零件号
336	DKS、GDY、SP9	驾驶室门	553-9987
		平台扶手	538-8843
		驾驶室车窗（后部和侧面）	477-7564
		驾驶室车窗（前上部和前下部）	477-7563
		驾驶室车窗（前上部钢化玻璃）	553-9988
		驾驶室车窗（前上部层压玻璃）	562-5655
		驾驶室遮阳帘（顶置）	487-6672
		驾驶室遮阳帘（后窗）	488-6450
	DKS、SP9	驾驶室车顶天窗	487-6639
	GDY		528-3289
	DKS、GDY、SP9	车窗雨刷器（上部）	486-5407
		车窗雨刷器（下部）	526-8598
	DKS	车窗雨刷器（前方平行）	486-5410
	DKS、GDY、SP9	防落物保护结构（顶部和前方）	486-5378
		电喇叭（高音和低音）	490-2682
		扶手	498-7499
		平台扶手	510-3132
	DKS	登梯	350-6344
	DKS、GDY、SP9	遮阳板	541-3433
		座椅安全带	526-8600
		座椅扶手（右侧和左侧）	487-6659
		空调和安装件	488-6600
		驾驶室通风管（上部）	487-7003
		驾驶室通风管（侧面）	487-6665
		杯架	488-6534
		地板垫	484-8025
		驾驶室内部顶灯	431-9515
		驾驶室内部脚灯	528-0022

销售型号	序列号前缀	描述	零件号
336 GC	JFW	驾驶室门	553-9987
		驾驶室车窗（门）	538-8843
		驾驶室车窗（后部和侧面）	477-7564
		驾驶室车窗（前上部和前下部）	477-7563
		驾驶室车窗（前上部钢化玻璃）	553-9988
		驾驶室车窗（前上部层压玻璃）	562-5655
		驾驶室遮阳帘（顶置）	487-6672
		驾驶室遮阳帘（后窗）	488-6450
		驾驶室车顶天窗套件	528-3289
		车窗雨刷器（上部）	486-5407
		车窗雨刷器（下部）	526-8598
		防落物保护结构（顶部和前方）	486-5378
		电喇叭（高音和低音）	490-2682
		扶手	498-7499
		平台扶手	510-3132
		登梯	350-6344
		座椅安全带	526-8600
		座椅扶手（右侧和左侧）	487-6658
		空调和安装件	488-6600
		驾驶室通风管（上部）	487-7003
驾驶室通风管（侧面）	487-6665		
杯架	488-6534		
地板垫	484-8025		
驾驶室内部脚灯	528-0022		



后视镜和摄像头

销售型号	序列号前缀	描述	零件号
336	DKS、GDY、SP9	后视镜	327-6552
		侧视镜	548-0293
		摄像头和后视镜	512-1338
		摄像头和安装件（右侧）	502-7217
		摄像头和安装件（左侧）	502-7218
		摄像头和安装件（前部）	502-7174
		摄像头、安装件和 FOG 保护装置（前部）	554-3616
	DKS、GDY	坡度控制监视器和安装件	593-8077
		坡度控制监视器配线	511-9452
336 GC	JFW	后视镜	327-6552
		侧视镜	548-0293
		摄像头和后视镜	512-1338
		摄像头和安装件（右侧）	502-7217

照明灯

销售型号	序列号前缀	描述	零件号
336	DKS、GDY、SP9	LED 驾驶室泛光灯	524-8314
		LED 驾驶室泛光灯（用于 FOG）	577-3857
		驾驶室泛光灯	554-3615
		驾驶室泛光灯	555-9458
		驾驶室泛光灯（右侧和左侧，带遮阳板）	577-8973
		大斗量动臂（右侧）泛光灯	577-6896
		大斗量动臂（左侧）泛光灯	502-7187
		伸展动臂（右侧）泛光灯	577-6895
		伸展动臂（左侧）泛光灯	502-7186
		底盘泛光灯（侧面）	577-6874
	底盘泛光灯（前面）	511-0961	
	DKS、GDY	泛光灯 - 后工作灯	592-1071
		泛光灯 - 后工作灯	578-1238
	336 GC	JFW	LED 驾驶室泛光灯
LED 驾驶室泛光灯（用于 FOG）			577-3857
驾驶室泛光灯			554-3615
大斗量动臂（右侧）泛光灯			577-6896
伸展动臂（右侧）泛光灯			577-6895
伸展动臂（左侧）泛光灯			502-7186
底盘泛光灯（侧面）			577-6874
底盘泛光灯（前面）			511-0961
泛光灯 - 后工作灯	577-6554		

紧固件、O 形密封圈和垫圈通用套件

销售型号	序列号前缀	描述	零件号
全部	全部	紧固件套件	178-2211
		垫圈套件	606-0849
		O 形密封圈套件	603-3605

蓄电池

销售型号	序列号前缀	描述	零件号	数量
336	DKS、GDY、SP9	标准	263-9574	2
336 GC	JFW			
336	DKS、GDY、SP9	高品质、免维护	9X-3404	2
336 GC	JFW			

检修门

销售型号	序列号前缀	描述	零件号
全部	全部	发动机罩	548-0331
		泵室	547-4745
		空气滤清器和蓄电池	548-8355
		散热器	548-0199

保险杠

销售型号	序列号前缀	描述	零件号
全部	全部	发动机罩	548-0331
		泵室	547-4745
		空气滤清器和蓄电池	548-8355
		散热器	548-0199
销售型号	序列号前缀	描述	零件号
全部	全部	前保险杠	487-6760

底盘系统

销售型号	序列号前缀	滚轮	链轮	钢质履带组件	钢质履带板
336	DKS (北美洲型号)	300-4545 履带托架 428-8691 单法兰	6Y-5685	524-3171 600mm, 三抓地齿 润滑脂润滑履带	524-3181 (连杆组件) 524-3186 (履带板) 301-2299 (螺栓) 150-4742 (螺母)
				524-3169 600mm, 三抓地齿 润滑脂润滑履带 重负荷型	524-3181 (连杆组件) 524-3184 (履带板) 301-2299 (螺栓) 150-4742 (螺母)
		300-4545 履带托架 487-8695 单法兰		524-3173 700mm, 三抓地齿 润滑脂润滑履带	524-3181 (连杆组件) 524-3188 (履带板) 301-2299 (螺栓) 150-4742 (螺母)
				524-3175 850mm, 三抓地齿 润滑脂润滑履带	524-3181 (连杆组件) 524-3183 (履带板) 301-2299 (螺栓) 150-4742 (螺母)
		300-4545 履带托架 487-8695 单法兰		556-7263 600mm, 三抓地齿 润滑脂润滑履带	524-3181 (连杆组件) 556-7262 (履带板) 301-2299 (螺栓) 150-4742 (螺母)
				524-3169 600mm, 三抓地齿 润滑脂润滑履带 重负荷型	524-3181 (连杆组件) 524-3184 (履带板) 301-2299 (螺栓) 150-4742 (螺母)
	SP9 (南美洲型号)	300-4545 履带托架 491-3844 单法兰		524-3169 600mm, 三抓地齿 润滑脂润滑履带 重负荷型	524-3181 (连杆组件) 524-3184 (履带板) 301-2299 (螺栓) 150-4742 (螺母)
				524-3170 600mm, 三抓地齿 润滑脂润滑履带 重负荷型	524-3181 (连杆组件) 524-3185 (履带板) 301-2299 (螺栓) 150-4742 (螺母)
		300-4545 履带托架 487-8695 单法兰		524-3171 600mm, 三抓地齿 润滑脂润滑履带	524-3181 (连杆组件) 524-3186 (履带板) 301-2299 (螺栓) 150-4742 (螺母)
				524-3173 700mm, 三抓地齿 润滑脂润滑履带	524-3181 (连杆组件) 524-3188 (履带板) 301-2299 (螺栓) 150-4742 (螺母)
336 GC	JFW (中国型号)	300-4545 履带托架 491-3844 单法兰	556-7263 600mm, 三抓地齿 润滑脂润滑履带	524-3181 (连杆组件) 556-7262 (履带板) 301-2299 (螺栓) 150-4742 (螺母)	
			524-3169 600mm, 三抓地齿 润滑脂润滑履带 重负荷型	524-3181 (连杆组件) 524-3184 (履带板) 301-2299 (螺栓) 150-4742 (螺母)	

泵和马达

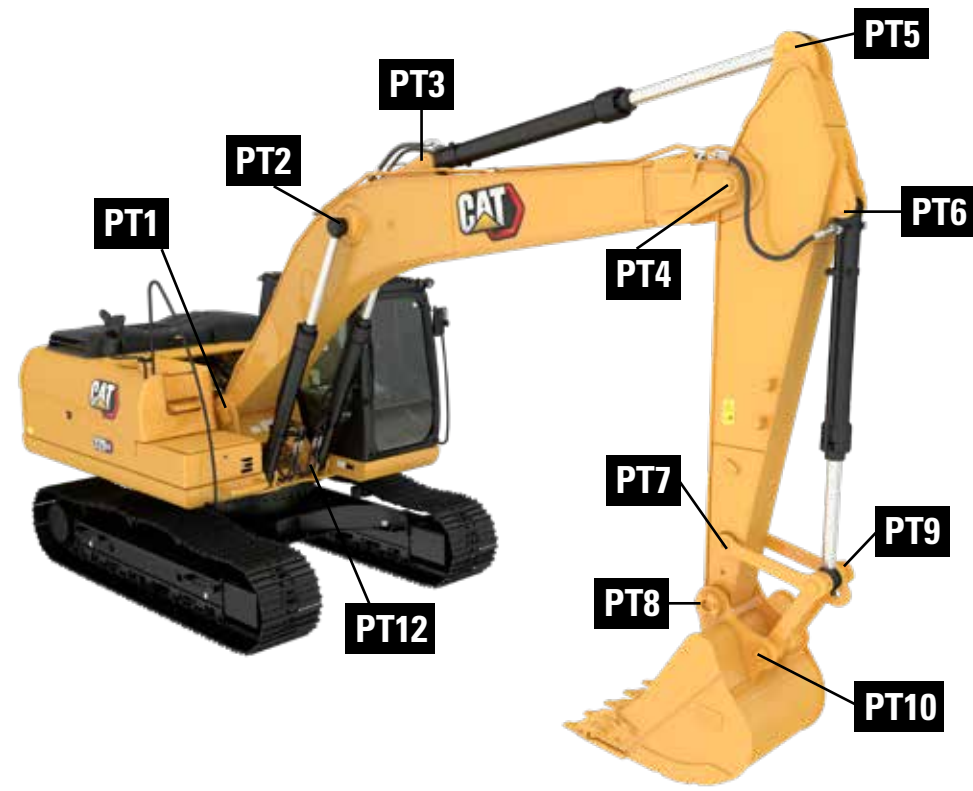
销售型号	序列号前缀	主泵 (含头泵)		头泵		回转马达			行驶马达				
		全新	数量	全新	数量	全新	Reman	数量	全新	Reman	数量		
336	SP9	568-3007	1	551-1135 (从动) 551-1136 (驱动)	1	560-4745	20R-9953	1	591-8316	11R-1021	1		
	GDY											1	1
	DKS											1	1
336 GC	JFW	568-3006	1		1		1			1			



发动机部件

销售型号	序列号前缀	起动装置		交流发电机			水泵		喷油器泵			涡轮增压器		喷油器		
		全新	数量	全新	Reman	数量	全新	数量	全新	Reman	数量	全新	数量	全新	Reman	数量
336	SP9	349-6554	1	344-5081	20R-0958	1	557-9567	1	490-5709	20R-9482	1	575-9942	1	510-1695	20R-9485	6
	GDY	349-6555	1									528-1450	1			
	DKS	349-6554	1									528-1451	1			
336 GC	JFW	488-2807	1				485-4895	1	375-2647	20R-4562	1	435-4500	1	396-9626	20R-4561	6

连杆销



连杆销

销售型号	序列号前缀	配置			PT1	PT2	PT3	PT4	PT5	PT6	PT7	PT8	PT9	PT10	PT12
		连杆类型	动臂类型	斗杆类型											
336	GDY	TB 系列	加长	伸展	324-0941 销	192-8321 销	504-7576 销	596-3892 销	113-2963 销	51-3299 销	510-2276 销	235-7636 销	510-2278 销	235-7642 销	117-5435 销 (数量: 2)
		DB 系列	短型	大斗量				566-5370 销	148-3386 销	148-3386 销	504-2109 销	251-2552 销	504-2110 销	251-2558 销	
	DKS	DB	长伸展	伸展				596-3892 销	113-2963 销	51-3299 销	504-2113 销	371-5555 销	504-2114 销	371-5557 销	
		TB	大斗量	大斗量				566-5370 销	148-3386 销	148-3386 销	510-2276 销	235-7636 销	510-2278 销	235-7642 销	
	SP9	DB 系列	坡度控制, 重负荷型	DB 系列				596-3892 销	113-2963 销	51-3299 销	504-2109 销	251-2552 销	504-2110 销	251-2558 销	
		TB 系列	大斗量	大斗量型 TB 系列				566-5370 销	148-3386 销	148-3386 销	510-2276 销	504-2110 销	251-2552 销	504-2110 销	
336 GC	JFW	TB 系列	加长	大斗量	324-0941 销	192-8321 销	504-7576 销	596-3892 销	148-3386 销	148-3386 销	235-7628 销	235-7636 销	235-7639 销	235-7642 销	117-5435 销 (数量: 2)
		TB 系列 (不带吊耳)	坡度控制	伸展				566-5370 销	113-2963 销	51-3299 销	510-2276 销	510-2278 销	510-2278 销		
		DB 系列	加长	伸展				596-3892 销	113-2963 销	51-3299 销	189-3922 销	251-2552 销	251-2557 销	251-2558 销	

衬套

衬套																
销售型号	序列号前缀	配置			PT1	PT2	PT3	PT4	PT5	PT6	PT7	PT8	PT9	PT10	PT12	
		连杆类型	动臂类型	斗杆类型												动臂基座
336	GDY	TB 系列	加长	伸展	504-7628 衬套 (数量: 2)	504-7629 衬套 (数量: 2)	504-7630 衬套	504-7628 衬套 (数量: 2)	504-7630 衬套	504-7638 衬套	462-2005 衬套 (数量: 2)	517-5959 衬套 (数量: 2)	462-2008 衬套 (数量: 3)	462-2006 衬套 (数量: 2)	504-7634 衬套 (数量: 2)	
		DB 系列	短型	大斗量					504-7630 衬套	517-5957 衬套套筒	504-7632 衬套 (数量: 2)	504-7633 衬套 (数量: 2)	504-7634 衬套 (数量: 2) 504-7633 衬套	489-3008 衬套 (数量: 2)		
	DKS	DB 系列	长伸展	伸展			504-7630 衬套 (数量: 2)		504-7638 衬套 (数量: 2)	504-7638 衬套 (数量: 2)			517-5957 衬套 (数量: 2)	462-2005 衬套 (数量: 2)		517-5959 衬套 (数量: 2)
		TB 系列	大斗量	大斗量			504-7630 衬套		504-7630 衬套	504-7638 衬套 (数量: 2)	504-7632 衬套 (数量: 2)	504-7633 衬套 (数量: 2)	504-7634 衬套 (数量: 2) 504-7633 衬套 (数量: 2)	489-3008 衬套 (数量: 2)		
	SP9	DB 系列	坡度控制, 重负荷型	DB 系列						504-7630 衬套	504-7630 衬套	517-5957 衬套 (数量: 2)	462-2005 衬套 (数量: 2)	517-5959 衬套 (数量: 2)		462-2008 衬套 (数量: 3)
		TB 系列	大斗量	大斗量 TB 系列												
336 GC	JFW	TB 系列	加长	大斗量	166-1498 密封件 (数量: 2)	166-1497 密封件 (数量: 4)	166-1495 密封件 (数量: 2)	166-1498 密封件 (数量: 2)	192-8321 销	504-7638 衬套	504-7632 衬套 (数量: 2)	504-7633 衬套 (数量: 2)	504-7634 衬套 (数量: 2) 504-7633 衬套	489-3008 衬套 (数量: 2)		
		TB 系列 (不带吊耳)	坡度控制	伸展					504-7630 衬套							
		DB 系列	加长	伸展												

润滑脂加油嘴和密封件

润滑脂加油嘴和密封件																				
销售型号	序列号前缀	配置			PT1	PT2	PT3	PT4	PT5	PT6	PT7	PT8	PT9	PT10	PT12					
		连杆类型	动臂类型	斗杆类型												动臂基座	动臂油缸杆端	斗杆油缸缸盖端	动臂鼻端或斗杆枢轴	斗杆油缸杆端
336	GDY	TB 系列	加长	伸展	166-1498 密封件 (数量: 2)	166-1497 密封件 (数量: 4)	166-1495 密封件 (数量: 2)	166-1498 密封件 (数量: 2)	166-1495 密封件 (数量: 2)	166-1494 密封件 (数量: 2)	166-1494 密封件 (数量: 2) 5B-0651 润滑脂加油嘴	166-1497 密封件 (数量: 2) 367-8470 O 形密封圈 (数量: 2)	166-1496 密封件 (数量: 6)	166-1496 密封件 (数量: 2) 367-8468 O 形密封圈 (数量: 2)	166-1496 密封件 (数量: 4)					
		DB 系列	短型	大斗量						166-1495 密封件 (数量: 2)	235-7679 密封件 (数量: 2) 3B-8489 润滑脂加油嘴	166-1496 密封件 (数量: 2) 367-8469 O 形密封圈 (数量: 2)		166-1495 密封件 (数量: 2) 367-8468 O 形密封圈 (数量: 2)						
	DKS	DB	长伸展	伸展						166-1494 密封件 (数量: 2)	166-1494 密封件 (数量: 2) 5B-0651 润滑脂加油嘴	166-1497 密封件 (数量: 2) 367-8470 O 形密封圈 (数量: 2)		166-1496 密封件 (数量: 2) 367-8468 O 形密封圈 (数量: 2)						
		TB	大斗量	大斗量						166-1495 密封件 (数量: 2)	235-7679 密封件 (数量: 2) 3B-8489 润滑脂加油嘴	166-1496 密封件 (数量: 2) 367-8469 O 形密封圈 (数量: 2)		166-1495 密封件 (数量: 2) 367-8468 O 形密封圈 (数量: 2)						
	SP9	DB 系列	坡度控制, 重负荷型	DB 系列						166-1494 密封件 (数量: 2)	166-1494 密封件 (数量: 2)	166-1494 密封件 (数量: 2)		166-1494 密封件 (数量: 2)		166-1494 密封件 (数量: 2)	166-1494 密封件 (数量: 2) 5B-0651 润滑脂加油嘴	166-1497 密封件 (数量: 2) 367-8470 O 形密封圈 (数量: 2)	166-1496 密封件 (数量: 2) 367-8468 O 形密封圈 (数量: 2)	166-1495 密封件 (数量: 2) 367-8468 O 形密封圈 (数量: 2)
		TB 系列	大斗量	大斗量型 TB 系列													166-1494 密封件 (数量: 2) 5B-0651 润滑脂加油嘴	166-1497 密封件 (数量: 2) 367-8470 O 形密封圈 (数量: 2)	166-1496 密封件 (数量: 2) 367-8468 O 形密封圈 (数量: 2)	
336 GC	JFW	TB 系列	加长	大斗量	166-1494 密封件 (数量: 2)	166-1494 密封件 (数量: 2)	166-1494 密封件 (数量: 2)	166-1494 密封件 (数量: 2)	192-8321 销	166-1494 密封件 (数量: 2)	166-1494 密封件 (数量: 2) 5B-0651 润滑脂加油嘴	166-1497 密封件 (数量: 2) 367-8470 O 形密封圈 (数量: 2)	166-1496 密封件 (数量: 2) 367-8468 O 形密封圈 (数量: 2)							
		TB 系列 (不带吊耳)	坡度控制	伸展																
		DB 系列	加长	伸展					235-7679 密封件 (数量: 2) 5B-0651 润滑脂加油嘴					166-1496 密封件 (数量: 4) 367-8469 O 形密封圈 (数量: 2)	166-1495 密封件 (数量: 2) 367-8468 O 形密封圈 (数量: 2)					

固定五金件

固定五金件																				
销售型号	序列号前缀	配置			PT1	PT2	PT3	PT4	PT5	PT6	PT7	PT8	PT9	PT10	PT12					
		连杆类型	动臂类型	斗杆类型	动臂基座	动臂油缸杆端	斗杆油缸缸盖端	动臂鼻端或斗杆枢轴	斗杆油缸杆端	铲斗油缸盖端	惰轮连杆斗杆端	斗杆鼻端	铲斗油缸杆端	动力连杆铲斗端	动臂油缸缸盖端					
336	GDY	TB 系列	加长	伸展	324-0938 板 447-1709 螺栓 (数量: 2) 451-2175 垫圈 (数量: 2) 436-0262 垫片 (数量: 2) 212-2841 垫片 (数量: 2)	591-3501 垫片 (数量: 2) 41-5005 板 (数量: 2) 451-2180 螺栓 (数量: 6) 451-2175 垫圈 (数量: 6) 166-1489 垫片 (数量: 2)	093-0366 垫片 093-0349 垫圈 453-2844 螺栓 451-2176 垫圈 166-1489 垫片	571-3444 板 447-1709 螺栓 (数量: 2) 451-2175 垫圈 (数量: 2) 147-3957 垫片 166-1490 垫片 (数量: 2) 093-0074 垫片	093-0366 垫片 453-2844 螺栓 451-2176 垫圈 093-0349 垫圈 166-1487 垫片 (数量: 2)	093-0363 垫片 453-2844 螺栓 451-2176 垫圈 093-0349 垫圈	490-1046 板 447-1707 螺栓 (数量: 3) 453-5032 垫圈 (数量: 3) 510-2280 垫片	453-2854 螺栓 451-2177 垫圈 201-2771 垫圈	490-1047 板 447-1707 螺栓 (数量: 3) 453-5032 垫圈 (数量: 3) 510-2281 垫片	453-2854 螺栓 451-2177 垫圈 201-2771 垫圈	453-2844 螺栓 (数量: 2) 451-2176 垫圈 (数量: 2) 096-6467 垫圈 (数量: 2) 093-0364 垫片 (数量: 2) 166-1488 垫片 (数量: 4) 093-0090 垫片 (数量: 4) 133-2427 垫片 (数量: 2)					
		DB 系列	短型	大斗量						093-0366 垫片 453-2844 螺栓 451-2176 垫圈 093-0349 垫圈 201-3003 垫片 (数量: 2)	186-5649 螺栓 451-2184 螺母 (数量: 2)		201-2836 螺栓 451-2185 螺母 (数量: 2) 166-1488 垫片 (数量: 2)	453-2845 螺栓 451-2176 垫圈 093-0349 垫圈						
	DKS	DB	长伸展	伸展			093-0363 垫片 453-2844 螺栓 451-2176 垫圈 093-0349 垫圈			186-5649 螺栓 451-2184 螺母 (数量: 2) 504-2111 垫片	166-1488 垫片 (数量: 2) 201-2836 螺栓 451-2185 螺母 (数量: 2) 504-2112 垫片		093-0349 垫圈 451-2176 垫圈 453-2845 螺栓							
		TB	大斗量	大斗量			093-0366 垫片 453-2844 螺栓 451-2176 垫圈 093-0349 垫圈 201-2003 垫片 (数量: 2)			490-1046 板 447-1707 螺栓 (数量: 3) 453-5032 垫圈 (数量: 3) 510-2280 垫片	490-1047 板 447-1707 螺栓 (数量: 3) 453-5032 垫圈 (数量: 3) 510-2281 垫片		453-2854 螺栓 451-2177 垫圈 201-2771 垫圈							
	SP9	DB 系列	Grade 控制装置, 重负荷型	DB 系列			166-1488 垫片 (数量: 2) 201-2836 螺栓 451-2185 螺母 (数量: 2) 504-2112 垫片			490-1047 板 447-1707 螺栓 (数量: 3) 453-5032 垫圈 (数量: 3) 510-2281 垫片	093-0349 垫圈 451-2176 垫圈 453-2845 螺栓		453-2854 螺栓 451-2177 垫圈 201-2771 垫圈							
		TB 系列	大斗量	大斗量型 TB 系列			490-1047 板 447-1707 螺栓 (数量: 3) 453-5032 垫圈 (数量: 3) 510-2281 垫片			490-1047 板 447-1707 螺栓 (数量: 3) 453-5032 垫圈 (数量: 3) 510-2281 垫片	453-2854 螺栓 451-2177 垫圈 201-2771 垫圈									
	336 GC	JFW	TB 系列	加长			大斗量			324-0938 板 447-1709 螺栓 (数量: 2) 451-2175 垫圈 (数量: 2) 147-3957 垫片 166-1490 垫片 (数量: 2) 093-0074 垫片	093-0366 垫片 093-0349 垫圈 453-2844 螺栓 451-2176 垫圈 166-1489 垫片		093-0366 垫片 453-2844 螺栓 451-2176 垫圈 166-1490 垫片 (数量: 2) 093-0074 垫片	093-0366 垫片 453-2844 螺栓 451-2176 垫圈 093-0349 垫圈 201-2003 垫片 (数量: 2)		490-1046 板 447-1707 螺栓 (数量: 3) 453-5032 垫圈 (数量: 3) 510-2280 垫片	490-1047 板 447-1707 螺栓 (数量: 3) 453-5032 垫圈 (数量: 3) 510-2281 垫片	453-2854 螺栓 451-2177 垫圈 201-2771 垫圈	490-1047 板 447-1707 螺栓 (数量: 3) 453-5032 垫圈 (数量: 3)	453-2854 螺栓 451-2177 垫圈 201-2771 垫圈
			TB 系列 (不带吊耳)	坡度控制			伸展									490-1046 板 447-1407 螺栓 (数量: 3) 453-5032 垫圈 (数量: 3)	490-1047 板 447-1407 螺栓 (数量: 3) 453-5032 垫圈 (数量: 3)		453-2854 螺栓 451-2177 垫圈 201-2771 垫圈	
			DB 系列	加长			伸展									186-5649 螺栓 451-2184 螺母 (数量: 2)	201-2836 螺栓 451-2185 螺母 (数量: 2) 166-1488 垫片 (数量: 2)		453-2845 螺栓 451-2176 垫圈 093-0349 垫圈	



Cat 滤清器可以延长 喷油器使用寿命

您绝不会忽略给家用汽车换油或定期保养，既然如此，为什么要忽略对 Cat 设备的计划性保养呢？Cat 燃油滤清器的性能优于竞品，可将喷油器寿命延长多达 45%，使每小时成本降低多达 80%。*



兼具高生产效率 与出众液压性能

如果液压系统的运行效率不理想，那么您的机器性能就会降低。效率下降的情况通常是逐渐出现的！此外，效率降低后，耗油量和运营成本还会增加。



需要帮助吗？

您当地的 Cat 代理商可提供：

- 技术支持
- Customer Value Agreement (价值宝)
- 油样分析
- 所需零件和适合的设备
- 维修资金
- 租赁服务

立即访问 www.cat.com 查找您当地的代理商。



LET'S DO THE WORK.™



要在线购买 Cat 零件，请访问 Parts.cat.com。

PCD0122
(Global)

© 2022 Caterpillar. 保留所有权利。CAT - CATERPILLAR - LET'S DO THE WORK 及其相应的徽标、“Caterpillar Corporate Yellow”、“Power Edge”和 Cat “Modern Hex” 商业外观以及此处所使用的企业产品标识是 Caterpillar 的商标，未经许可，不得使用。

