



# Cat<sup>®</sup> 303 CR

## MINIESCAVATORE

### CARATTERISTICHE:

Il miniescavatore Cat<sup>®</sup> 303 CR offre prestazioni e potenza in un formato compatto per lavori in una vasta gamma di applicazioni.

### COMFORT TUTTO IL GIORNO

- È possibile scegliere tra un tettuccio o una cabina sigillata e pressurizzata che può essere dotata di aria condizionata, poggiatesta regolabili e un sedile con sospensioni a richiesta per garantire il massimo comfort per tutta la giornata di lavoro.

### FACILITÀ DI UTILIZZO

- I comandi sono facili da usare e il monitor LCD intuitivo di nuova generazione permette di leggere facilmente le informazioni sulla macchina. È anche possibile montare un monitor touchscreen avanzato.

### MODALITÀ DI TRASLAZIONE MEDIANTE STERZO AVAMBRACCIO

- Con l'opzione Cat Stick Steer è ancora più facile spostarsi in cantiere. Si passa facilmente dai tradizionali comandi di traslazione con leve e pedali ai comandi del joystick per spostare la macchina e azionare la lama. Il vantaggio di fare meno sforzo e di avere un controllo migliorato è a portata di mano!

### PRESTAZIONI ELEVATE IN UN DESIGN COMPATTO

- Le prestazioni di sollevamento e scavo permettono di svolgere più velocemente il lavoro. Il design a raggio compatto consente di accedere e lavorare negli spazi più ristretti. Le funzioni di scavo fin sotto alla lama (Dig-to-blade) e di flottaggio del dozer facilitano la pulizia.

### SICUREZZA SUL LUOGO DI LAVORO

- La vostra sicurezza è la nostra priorità. Il miniescavatore Cat è progettato per lavorare sempre in sicurezza. Le luci di lavoro di cortesia e una cintura di sicurezza retrattile fluorescente con sistema Seat Belt Reminder a richiesta sono solo un paio delle caratteristiche di sicurezza che abbiamo inserito nella macchina.

### MANUTENZIONE SEMPLICE PER TEMPI DI INATTIVITÀ PIÙ BREVI

- Manutenzione rapida e semplice per il miniescavatore Cat. I punti di controllo di routine sono di facile accesso a terra grazie agli sportelli laterali. L'esclusivo tettuccio o cabina inclinabile consente di raggiungere, se necessario, altre aree di manutenzione.

### COSTI DI ESERCIZIO RIDOTTI

- Dotato di funzionalità quali funzionamento al minimo automatico, spegnimento automatico del motore e idraulica efficiente con pompa a cilindrata variabile, il miniescavatore Cat è stato progettato con l'obiettivo di ridurre i costi di esercizio.

### ASSISTENZA IMPAREGGIABILE DEI DEALER

- Il dealer Cat vi aiuta a raggiungere gli obiettivi commerciali. Il vostro dealer Cat è pronto a fornire non solo soluzioni relative all'attrezzatura, ma anche la formazione degli operatori per esigenze di servizio e altro ancora.

## Caratteristiche tecniche

### Motore

Modello motore	Turbocompressore C1.1	
<b>Potenza netta</b>		
ISO 9249, 80/1269/EEC	17,6 kW	23,6 hp
<b>Potenza del motore</b>		
ISO 14396	18,4 kW	24,7 hp
Foro	77,0 mm	3,0"
Corsa	81,0 mm	3,2"
Cilindrata	1,1 L	69,0 pollici <sup>3</sup>

- Conforme agli standard sulle emissioni U.S. EPA Tier 4 Final ed EU Stage V.
- Potenza indicata testata in base allo standard specificato in vigore alla data di produzione.
- La potenza netta indicata è quella disponibile al volano quando il motore è in funzione alla velocità nominale di 2.400 giri/min ed è installato con la ventola, il sistema di aspirazione dell'aria, il sistema di scarico e l'alternatore con un carico minimo dell'alternatore configurati in fabbrica.

### Pesi

Peso operativo minimo con tettuccio*	3.025 kg	6.670 lb
Peso operativo massimo con tettuccio**	3.425 kg	7.552 lb
Peso operativo minimo con cabina*	3.140 kg	6.924 lb
Peso operativo massimo con cabina**	3.545 kg	7.817 lb
UE: peso su targhetta CE con tettuccio***	3.080 kg	6.791 lb
UE: peso su targhetta CE con cabina***	3.180 kg	7.012 lb

\*Il peso minimo è basato su cingoli in gomma fissi, operatore, serbatoio del combustibile pieno, avambraccio standard, lama, nessuna benna e nessun contrappeso extra.

\*\*Il peso massimo è basato su cingoli in acciaio, operatore, serbatoio del combustibile pieno, avambraccio lungo, lama, nessuna benna e nessun contrappeso extra.

\*\*\*Il peso su targhetta CE si basa sulla configurazione UE più comune. Include un operatore di 75 kg (165 lb) e il serbatoio del combustibile pieno, ma non la benna.

### Aumento di peso rispetto alla configurazione minima

Cabina	115 kg	254 lb
Contrappeso (leggero)	100 kg	221 lb
Contrappeso (extra)	250 kg	551 lb
Avambraccio lungo	25 kg	55 lb
Cingoli in acciaio	125 kg	276 lb

### Sistema di marcia

Velocità di marcia – alta	4,5 km/h	2,8 mph
Velocità di marcia – bassa	2,6 km/h	1,6 mph
Forza di trazione massima – Alta velocità	14,7 kN	3.305 lbf
Forza di trazione massima – Bassa velocità	31,4 kN	7.059 lbf
Pressione a terra – Peso minimo	27,6 kPa	4,0 psi
Pressione a terra – Peso massimo	32,3 kPa	4,7 psi
Pendenza (massima)	30 gradi	

### Capacità di rifornimento di servizio

Sistema di raffreddamento	4,0 L	1,1 gal
Olio motore	4,0 L	1,1 gal
Serbatoio del combustibile	45,0 L	11,9 gal
Serbatoio idraulico	18,0 L	4,8 gal
Impianto idraulico	35,0 L	9,2 gal

### Impianto idraulico

Impianto idraulico load sensing e pompa a pistoni a cilindrata variabile		
Portata della pompa a 2.400 giri/min	100 L/min	26 gal/min
Pressione di funzionamento – attrezzatura	245 bar	3.553 psi
Pressione di funzionamento – marcia	245 bar	3.553 psi
Pressione di funzionamento – rotazione	176 bar	2.553 psi
Circuito ausiliario – primario		
Flusso*	65 L/min	17 gal/min
Pressione*	245 bar	3.553 psi
Circuito ausiliario – secondario		
Flusso*	25 L/min	7,0 gal/min
Pressione*	245 bar	3.553 psi
Forza di scavo – avambraccio (standard)	16,6 kN	3.732 lbf
Forza di scavo – avambraccio (lungo)	14,8 kN	3.327 lbf
Forza di scavo – benna	28,4 kN	6.385 lbf

\*Flusso e pressione non sono combinabili. Sotto carico, se il flusso aumenta, la pressione diminuisce.

### Sistema di rotazione

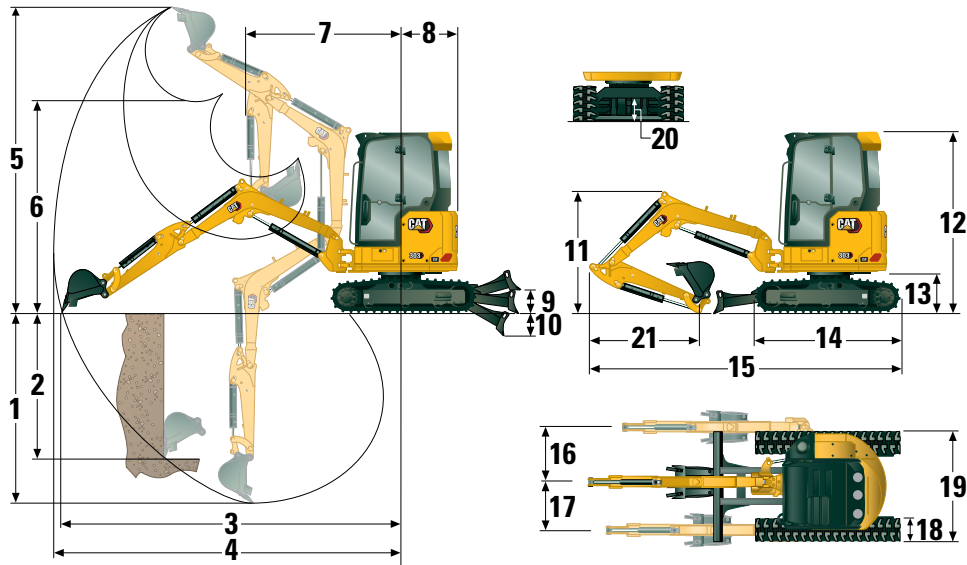
Velocità di rotazione della macchina	9,0 giri/min
Rotazione del braccio – a sinistra	75 gradi
Rotazione del braccio – a destra	50 gradi

### Lama

Larghezza	1.550 mm	61,0"
Altezza	350 mm	13,8"

### Certificazione – Cabina e tettoia

Struttura ROPS (Roll Over Protective Structure)	ISO 12117-2:2008
Struttura di protezione antiribaltamento (TOPS)	ISO 12117:1997
Protezione superiore	ISO 10262:1998 (Livello I)



## Dimensioni

	Avambraccio standard	Avambraccio lungo
<b>1</b> Profondità di scavo	2.650 mm (104,3")	2.950 mm (116,1")
<b>2</b> Parete verticale	1.820 mm (71,7")	2.070 mm (81,5")
<b>3</b> Sbraccio massimo a terra	4.830 mm (190,2")	5.110 mm (201,2")
<b>4</b> Sbraccio massimo	4.980 mm (196,1")	5.240 mm (206,3")
<b>5</b> Altezza di scavo massima	4.510 mm (177,6")	4.650 mm (183,1")
<b>6</b> Gioco di scarico massimo	3.170 mm (124,8")	3.310 mm (130,3")
<b>7</b> Sbraccio con braccio ritratto	1.750 mm (68,9")	1.910 mm (75,2")
<b>8</b> Rotazione posteriore		
senza contrappeso	775 mm (30,5")	775 mm (30,5")
con contrappeso (leggero)	845 mm (33,3")	845 mm (33,3")
con contrappeso (extra)	890 mm (35,0")	890 mm (35,0")
<b>9</b> Massima altezza della lama	385 mm (15,2")	385 mm (15,2")
<b>10</b> Massima profondità della lama	535 mm (21,1")	535 mm (21,1")
<b>11</b> Altezza del braccio in posizione di trasporto	1.600 mm (63,0")	1.920 mm (75,6")
<b>12</b> Altezza totale di spedizione	2.480 mm (97,6")	2.480 mm (97,6")
<b>13</b> Altezza cuscinetto di rotazione	570 mm (22,4")	570 mm (22,4")
<b>14</b> Lunghezza totale del carro	2.070 mm (81,5")	2.070 mm (81,5")
<b>15</b> Lunghezza totale di spedizione†	4.510 mm (177,6")	4.560 mm (179,5")
<b>16</b> Rotazione del braccio a destra	870 mm (34,3")	870 mm (34,3")
<b>17</b> Rotazione del braccio a sinistra	640 mm (25,2")	640 mm (25,2")
<b>18</b> Larghezza pattini/cingolo	300 mm (11,8")	300 mm (11,8")
<b>19</b> Larghezza cingolo	1.550 mm (61,0")	1.550 mm (61,0")
<b>20</b> Distanza libera da terra	310 mm (12,2")	310 mm (12,2")
<b>21</b> Lunghezza avambraccio	1.260 mm (49,6")	1.560 mm (61,4")

†La lunghezza totale di spedizione dipende dalla posizione della lama durante la spedizione.

# Miniescavatore 303 CR

## Cabina

Capacità di sollevamento – Configurazione minima			Raggio del punto di sollevamento – 2 m (6,6 ft)			Raggio del punto di sollevamento – 3 m (9,8 ft)			Raggio del punto di sollevamento (massimo)			
			Parte anteriore		Parte laterale	Parte anteriore		Parte laterale	Parte anteriore		Parte laterale	m (ft)
Altezza del punto di sollevamento			Lama abbassata	Lama sollevata		Lama abbassata	Lama sollevata		Lama abbassata	Lama sollevata		
3 m (9,8 ft)	Avambraccio standard	kg (lb)			*792 (*1.746)	630 (1.389)	548 (1.208)	*848 (*1.870)	441 (972)	385 (849)	3,67 (12,0)	
	Avambraccio lungo	kg (lb)						*741 (*1.634)	376 (829)	327 (721)	3,99 (13,1)	
2 m (6,6 ft)	Avambraccio standard	kg (lb)			*998 (*2.200)	601 (1.325)	520 (1.146)	*864 (*1.905)	349 (769)	303 (668)	4,16 (13,6)	
	Avambraccio lungo	kg (lb)			*839 (*1.850)	604 (1.332)	522 (1.151)	*767 (*1.691)	304 (670)	263 (580)	4,43 (14,5)	
1 m (3,3 ft)	Avambraccio standard	kg (lb)			*1.352 (*2.981)	553 (1.219)	475 (1.047)	*903 (*1.991)	321 (708)	278 (613)	4,29 (14,1)	
	Avambraccio lungo	kg (lb)			*1.227 (*2.705)	549 (1.210)	470 (1.036)	*808 (*1.781)	281 (619)	242 (534)	4,55 (14,9)	
0 m (0 ft)	Avambraccio standard	kg (lb)	*1.280 (*2.822)	1.003 (2.211)	823 (1.814)	*1.522 (*3.355)	525 (1.157)	448 (988)	*955 (*2.105)	335 (739)	289 (637)	4,11 (13,5)
	Avambraccio lungo	kg (lb)	*1.277 (*2.815)	974 (2.147)	795 (1.753)	*1.480 (*3.263)	511 (1.127)	433 (955)	*862 (*1.900)	290 (639)	249 (546)	4,39 (14,4)

Il peso minimo è dato da cabina, cingoli in gomma, nessun contrappeso extra, operatore, serbatoio del combustibile pieno e lama.

Capacità di sollevamento – Configurazione massima			Raggio del punto di sollevamento – 2 m (6,6 ft)			Raggio del punto di sollevamento – 3 m (9,8 ft)			Raggio del punto di sollevamento (massimo)			
			Parte anteriore		Parte laterale	Parte anteriore		Parte laterale	Parte anteriore		Parte laterale	m (ft)
Altezza del punto di sollevamento			Lama abbassata	Lama sollevata		Lama abbassata	Lama sollevata		Lama abbassata	Lama sollevata		
3 m (9,8 ft)	Avambraccio standard	kg (lb)			*792 (*1.746)	*792 (*1.746)	647 (1.426)	*848 (*1.870)	573 (1.263)	464 (1.023)	3,67 (12,0)	
	Avambraccio lungo	kg (lb)						*741 (*1.634)	495 (1.091)	399 (880)	3,99 (13,1)	
2 m (6,6 ft)	Avambraccio standard	kg (lb)			*998 (*2.200)	773 (1.704)	620 (1.367)	*864 (*1.905)	461 (1.016)	372 (820)	4,16 (13,6)	
	Avambraccio lungo	kg (lb)			*839 (*1.850)	776 (1.711)	622 (1.371)	*767 (*1.691)	408 (899)	328 (723)	4,43 (14,5)	
1 m (3,3 ft)	Avambraccio standard	kg (lb)			*1.352 (*2.981)	725 (1.598)	576 (1.270)	*903 (*1.991)	429 (946)	345 (761)	4,29 (14,1)	
	Avambraccio lungo	kg (lb)			*1.227 (*2.705)	721 (1.590)	571 (1.259)	*808 (*1.781)	381 (840)	304 (670)	4,55 (14,9)	
0 m (0 ft)	Avambraccio standard	kg (lb)	*1.280 (*2.822)	*1.280 (*2.822)	990 (2.183)	*1.522 (*3.355)	697 (1.537)	549 (1.210)	*955 (*2.105)	449 (990)	360 (794)	4,11 (13,5)
	Avambraccio lungo	kg (lb)	*1.277 (*2.815)	*1.277 (*2.815)	962 (2.121)	*1.480 (*3.263)	683 (1.506)	535 (1.179)	*862 (*1.900)	395 (871)	314 (692)	4,39 (14,4)

Il peso massimo è dato da cabina, cingoli in acciaio, contrappeso extra, operatore, serbatoio del combustibile pieno e lama.

## Tettuccio parasole

Capacità di sollevamento – Configurazione minima			Raggio del punto di sollevamento – 2 m (6,6 ft)			Raggio del punto di sollevamento – 3 m (9,8 ft)			Raggio del punto di sollevamento (massimo)			
			Parte anteriore		Parte laterale	Parte anteriore		Parte laterale	Parte anteriore		Parte laterale	m (ft)
Altezza del punto di sollevamento			Lama abbassata	Lama sollevata		Lama abbassata	Lama sollevata		Lama abbassata	Lama sollevata		
3 m (9,8 ft)	Avambraccio standard	kg (lb)			*792 (*1.746)	603 (1.329)	526 (1.160)	*848 (*1.870)	420 (926)	368 (811)	3,67 (12,0)	
	Avambraccio lungo	kg (lb)						*741 (*1.634)	357 (787)	312 (688)	3,99 (13,1)	
2 m (6,6 ft)	Avambraccio standard	kg (lb)			*998 (*2.200)	574 (1.265)	498 (1.098)	*864 (*1.905)	331 (730)	289 (637)	4,16 (13,6)	
	Avambraccio lungo	kg (lb)			*839 (*1.850)	576 (1.270)	500 (1.102)	*767 (*1.691)	288 (635)	250 (551)	4,43 (14,5)	
1 m (3,3 ft)	Avambraccio standard	kg (lb)			*1.352 (*2.981)	526 (1.160)	453 (999)	*903 (*1.991)	304 (670)	264 (582)	4,29 (14,1)	
	Avambraccio lungo	kg (lb)			*1.227 (*2.705)	522 (1.151)	448 (988)	*808 (*1.781)	264 (582)	228 (503)	4,55 (14,9)	
0 m (0 ft)	Avambraccio standard	kg (lb)	*1.280 (*2.822)	952 (2.099)	784 (1.728)	*1.522 (*3.355)	498 (1.098)	426 (939)	*955 (*2.105)	317 (699)	275 (606)	4,11 (13,5)
	Avambraccio lungo	kg (lb)	*1.277 (*2.815)	923 (2.035)	756 (1.667)	*1.480 (*3.263)	483 (1.065)	411 (906)	*862 (*1.900)	273 (602)	235 (518)	4,39 (14,4)

Il peso minimo è dato da tettuccio, cingoli in gomma, nessun contrappeso extra, operatore, serbatoio del combustibile pieno e lama.

Capacità di sollevamento – Configurazione massima			Raggio del punto di sollevamento – 2 m (6,6 ft)			Raggio del punto di sollevamento – 3 m (9,8 ft)			Raggio del punto di sollevamento (massimo)			
			Parte anteriore		Parte laterale	Parte anteriore		Parte laterale	Parte anteriore		Parte laterale	m (ft)
Altezza del punto di sollevamento			Lama abbassata	Lama sollevata		Lama abbassata	Lama sollevata		Lama abbassata	Lama sollevata		
3 m (9,8 ft)	Avambraccio standard	kg (lb)			*792 (*1.746)	774 (1.706)	627 (1.382)	*848 (*1.870)	552 (1.217)	449 (990)	3,67 (12,0)	
	Avambraccio lungo	kg (lb)						*741 (*1.634)	476 (1.049)	385 (849)	3,99 (13,1)	
2 m (6,6 ft)	Avambraccio standard	kg (lb)			*998 (*2.200)	746 (1.645)	600 (1.323)	*864 (*1.905)	443 (977)	359 (791)	4,16 (13,6)	
	Avambraccio lungo	kg (lb)			*839 (*1.850)	748 (1.649)	601 (1.325)	*767 (*1.691)	391 (862)	315 (694)	4,43 (14,5)	
1 m (3,3 ft)	Avambraccio standard	kg (lb)			*1.352 (*2.981)	698 (1.539)	555 (1.224)	*903 (*1.991)	412 (908)	332 (732)	4,29 (14,1)	
	Avambraccio lungo	kg (lb)			*1.227 (*2.705)	694 (1.530)	550 (1.213)	*808 (*1.781)	365 (805)	292 (644)	4,55 (14,9)	
0 m (0 ft)	Avambraccio standard	kg (lb)	*1.280 (*2.822)	1.269 (2.798)	954 (2.103)	*1.522 (*3.355)	670 (1.477)	529 (1.166)	*955 (*2.105)	431 (950)	346 (763)	4,11 (13,5)
	Avambraccio lungo	kg (lb)	*1.277 (*2.815)	1.240 (2.734)	927 (2.044)	*1.480 (*3.263)	655 (1.444)	514 (1.133)	*862 (*1.900)	378 (833)	301 (664)	4,39 (14,4)

Il peso massimo è dato da tettuccio, cingoli in acciaio, contrappeso extra, operatore, serbatoio del combustibile pieno e lama.

\*I suddetti carichi sono conformi allo standard ISO 10567:2007, relativo alla capacità di sollevamento nominale dell'escavatore idraulico, e non superano l'87% della capacità di sollevamento idraulico o il 75% della capacità di ribaltamento. Il peso della benna dell'escavatore non è riportato in questa tabella. Le capacità di sollevamento si riferiscono all'avambraccio standard.

## Attrezzatura di serie e a richiesta

L'attrezzatura di serie e a richiesta può variare. Per ulteriori informazioni, rivolgetevi al vostro dealer Cat.

	Di serie	A richiesta		Di serie	A richiesta
<b>MOTORE</b>			<b>CABINA (continua)</b>		
Motore Cat® C1.1 Turbo (U.S. EPA Tier 4 Final/ EU Stage V)	✓		Sedile con sospensioni in tessuto (solo cabina)	✓	
Minimo del motore automatico	✓		Sedile in vinile con sospensioni (solo tettuccio)	✓	
Arresto automatico del motore	✓		Sedile senza sospensioni in vinile (solo tettuccio) (non disponibile in tutte le regioni)		✓
Sistema automatico di traslazione a due velocità	✓		Blocco dell'impianto idraulico – Tutti i comandi	✓	
Separatore acqua/combustibile	✓		Cintura di sicurezza retrattile ad alta visibilità (75 mm/3")	✓	
Sistema automatico della potenza (non disponibile in tutte le regioni)	✓		Sistema Seat Belt Reminder		✓
Pompa a pistoni a cilindrata variabile	✓		Appendiabiti	✓	
Impianto idraulico con rilevamento del carico/ripartizione del flusso	✓		Portabicchiere	✓	
<b>IDRAULICA</b>			Vano portaoggetti	✓	
Pompa elettronica Smart Tech	✓		Lucernaio	✓	
Accumulatore	✓		Perni di montaggio per la parte anteriore	✓	
Freno di rotazione automatico	✓		Avvisatore acustico	✓	
Tubazioni idrauliche ausiliarie	✓		Luce interna (solo cabina)	✓	
Flusso ausiliario a uno e due vie	✓		Luce braccio, alogena (non disponibile in tutte le regioni)	✓	
Flusso ausiliario continuo	✓		Luci anteriori a LED		✓
Scollegamenti rapidi delle tubazioni ausiliarie	✓		Luci a LED anteriori e posteriori		✓
<b>CABINA</b>			Luce braccio a LED		✓
Tettuccio inclinabile o cabina inclinabile	✓		Tasca portacellulare	✓	
Cabina con climatizzatore		✓	Specchietti, lato sinistro e lato destro		✓
Cabina con riscaldamento		✓	Radio - Bluetooth®, ausiliari, microfono, USB (solo carica) (solo cabina)		✓
Struttura ROPS - ISO 12117-2:2008	✓		Monitor LCD a colori di nuova generazione (IP66)	✓	
Struttura TOPS - ISO 12117:1997	✓		– Indicatori del livello combustibile e della temperatura del liquido di raffreddamento	✓	
Modalità di controllo carro e lama attraverso i joystick	✓		– Manutenzione e monitoraggio della macchina	✓	
Controllo velocità di traslazione	✓		– Prestazioni e regolazioni della macchina	✓	
Funzione di modifica della configurazione di comando (opzionale in alcune regioni)	✓		– Codice di sicurezza numerico	✓	
Poggiapolsi regolabili	✓		– Più lingue	✓	
Tappetino lavabile	✓		– Contatore con interruttore Wake Up	✓	
Pedali di comando marcia e leve manuali	✓		– Jog Dial (solo cabina)	✓	
Nessun pedale di comando marcia e leva manuale (a richiesta in alcune regioni)		✓	Monitor avanzato di nuova generazione		✓
Sicurezza della macchina	✓		– Touchscreen		✓
Chiave standard con codice di accesso	✓		– Sistema di riferimento cantiere		✓
Chiave standard con codice di accesso o avviamento facilitato con telecomando		✓	– Possibilità di installare telecamera ad alta definizione (IP68 e IP69K)		✓
			– Codice di sicurezza numerico		✓

(continua alla pagina seguente)

# Miniescavatore 303 CR

## Attrezzatura di serie e a richiesta (segue)

L'attrezzatura di serie e a richiesta può variare. Per ulteriori informazioni, rivolgetevi al vostro dealer Cat.

	Di serie	A richiesta		Di serie	A richiesta
<b>SOTTOCARRO</b>			<b>IMPIANTO ELETTRICO</b>		
Cinghia in gomma (larghezza 300 mm/11,8")	✓		Batteria 12 volt	✓	
Cingoli in acciaio (larghezza 300 mm/11,8")		✓	Software (macchina e monitor)	✓	
Lama apripista	✓		Batteria esente da manutenzione	✓	
Lama apripista con flottaggio	✓		Scollegamento della batteria	✓	
Punti di ancoraggio sul telaio del cingolo	✓		Avvisatore acustico	✓	
<b>BRACCIO, AVAMBRACCIO E LEVERAGGI</b>			Presa di alimentazione 12 volt	✓	
Braccio monopezzo (2.200 mm/86,6")	✓		Product Link™ PL243 (si applica la normativa)		✓
Avambraccio standard (1.260 mm/49,6")	✓		Product Link PL643 (si applica la normativa)		✓
Avambraccio lungo (1.560 mm/61,4")		✓	Allarme di marcia (standard in alcune regioni)		✓
Predisposizione per pala frontale	✓		<b>PROTEZIONI</b>		
Attacco imperniato	✓		Protezione superiore ISO 10262:1998 Livello I	✓	
Attacco manuale a doppio blocco		✓	Protezione anteriore in policarbonato a metà altezza (solo tettuccio)		✓
Attacco idraulico		✓	Protezione anteriore in policarbonato (ISO 10262 1998 Livello I e EN356 P5A)		✓
Predisposizione pinza a pollice (non disponibile in tutte le regioni)	✓		<b>ALTRO</b>		
Occhiello di sollevamento certificato (opzionale in alcune regioni)	✓		Compatibilità con bio-olio		✓
Attrezzatura tra cui attacchi, thumb, benne, trivelle e martelli		✓	Scarico Eco		✓
Tubazioni idrauliche ausiliarie secondarie		✓	Riscaldatore della camicia d'acqua		✓
Tubazioni deviazione benna		✓	Contrappeso extra (250 kg/551 lb)		✓
Valvola di ritegno di abbassamento del braccio		✓			
Valvola di ritegno di abbassamento dell'avambraccio		✓			
Tubazioni idrauliche ad attacco rapido (non disponibili in tutte le regioni)		✓			

# Dichiarazione ambientale del modello 303 CR

Le seguenti informazioni si applicano alla macchina al momento della produzione finale configurata per la vendita nelle regioni coperte nel presente documento. Il contenuto della presente dichiarazione è valido dalla data di emissione; tuttavia, i contenuti relativi alle funzionalità e alle caratteristiche tecniche della macchina sono soggetti a modifiche senza preavviso. Per ulteriori informazioni, consultate il Manuale di funzionamento e manutenzione della macchina.

Per ulteriori informazioni sulla sostenibilità in corso e sui nostri progressi, visitate <https://www.caterpillar.com/en/company/sustainability>.

## Motore

- Il motore Cat® C1.1 è conforme agli standard sulle emissioni U.S. EPA Tier 4 Final ed EU Stage V.
- I motori diesel Cat richiedono l'utilizzo esclusivo di combustibili ULSD (diesel a bassissimo tenore di zolfo, massimo 15 ppm) o ULSD miscelati ai seguenti combustibili a bassa intensità di carbonio\*\* fino a:
  - ✓ Biodiesel fino al 20% (FAME, fatty acid methyl ester)\*
  - ✓ Combustibili 100% rinnovabili diesel, HVO (hydrotreated vegetable oil, olio vegetale idrotrattato) e GTL (gas-liquido)

Per un'applicazione corretta, fate riferimento alle linee guida.

Per i dettagli, rivolgetevi al vostro dealer Cat o fate riferimento a "Raccomandazioni sui fluidi per le macchine Caterpillar" (SLBU6250).

\*I motori senza dispositivi post-trattamento possono utilizzare miscele superiori, compreso il biodiesel fino al 100% (per l'uso di miscele superiori al 20% di biodiesel, consultate il dealer Cat locale).

\*\*Le emissioni di gas serra dallo scarico dei combustibili a minore intensità di carbonio sono essenzialmente uguali a quelle dei combustibili tradizionali.

## Impianto di climatizzazione

- L'impianto di climatizzazione su questa macchina contiene gas refrigerante fluorurato a effetto serra R134a (potenziale di riscaldamento globale = 1.430). L'impianto contiene 1,0 kg (2,20 lb) di refrigerante con un equivalente di CO<sub>2</sub> di 1,430 tonnellate metriche (1,58 ton).

## Vernice

- Sulla base dei dati disponibili più affidabili disponibili, la concentrazione massima consentita, misurata in parti per milione (PPM), dei seguenti metalli pesanti nella vernice è:
  - Bario < 0,01%
  - Cadmio < 0,01%
  - Cromo < 0,01%
  - Piombo < 0,01%

## Prestazioni acustiche

Pressione sonora sull'operatore di\* 72 dB(A) (ISO 6396:2008)

Livello di potenza sonora esterna\*\* 99 dB(A) (ISO 6395:2008)

\*I livelli di pressione sonora sull'operatore dinamici dichiarati in conformità alla normativa ISO 6396:2008. Misurazioni eseguite con gli sportelli e i finestrini della cabina chiusi.

- \*\*Il livello di potenza sonora indicato per le configurazioni con marchio CE misurato secondo le procedure di prova e le condizioni specificate nella direttiva 2000/14/CE.

## Oli e liquidi

- Negli stabilimenti Caterpillar i liquidi di raffreddamento usati sono a base di glicole etilenico. I liquidi di raffreddamento Cat DEAC (antigelo/liquido di raffreddamento motore diesel) e i liquidi di raffreddamento a lunga durata (ELC) Cat possono essere riciclati. Per ulteriori informazioni, rivolgetevi al vostro dealer Cat.
- Cat Bio HYDO™ Advanced è un olio idraulico biodegradabile approvato da EU Ecolabel.
- È probabile che siano presenti liquidi aggiuntivi, consultate il Manuale di funzionamento e manutenzione o la Guida all'applicazione e all'installazione per consigli completi sui liquidi e intervalli di manutenzione.

## Funzionalità e tecnologie

- Le seguenti caratteristiche e tecnologie possono contribuire al risparmio di combustibile e/o alla riduzione del carbonio. Le funzionalità possono variare. Per ulteriori informazioni, rivolgetevi al vostro dealer Cat.
  - Gli impianti idraulici avanzati bilanciano potenza ed efficienza
  - Il sistema di potenza a richiesta offre la massima efficienza e potenza secondo le necessità e non richiede l'intervento dell'operatore
  - Minimo automatico e arresto automatico del motore
  - Gli intervalli di manutenzione estesi riducono il consumo di liquidi e del filtro
  - Aggiornamento flash remoto e risoluzione dei problemi remota (se in dotazione)

## Riciclaggio

- I materiali inclusi nelle macchine sono categorizzati come segue con una percentuale di peso approssimativa. A causa delle variazioni delle configurazioni del prodotto, i seguenti valori nella tabella potrebbero subire delle variazioni.

	Tipo di materiale	
Percentuale in peso (%)	Acciaio	65,26%
	Ferro	13,07%
	Gomma	8,59%
	Altro	3,04%
	Metallo non ferroso	2,93%
	Plastica	2,67%
	Liquido	2,35%
	Non categorizzato	0,85%
	Metallo misto e non-metallo	0,68%
	Metallo misto	0,54%
	Non-metallo misto	0,02%
Totale	100%	

- Una macchina con un tasso di riciclabilità più elevato garantirà un uso più efficiente di risorse naturali preziose e migliorerà il valore di fine vita del prodotto. Secondo la norma ISO 16714 (Macchine movimento terra - Riciclabilità e recuperabilità - Terminologia e metodo di calcolo), il tasso di riciclabilità è definito come percentuale in massa (frazione di massa in percentuale) della nuova macchina potenzialmente riciclabile, riutilizzabile o entrambi.

Tutte le parti nella distinta materiali vengono prima valutate in base al tipo di componente in base a un elenco di componenti definito dagli standard ISO 16714 e Japan CEMA (Construction Equipment Manufacturers Association). Le parti rimanenti vengono valutate ulteriormente per la riciclabilità in base al tipo di materiale.

A causa delle variazioni delle configurazioni del prodotto, i seguenti valori nella tabella potrebbero subire delle variazioni.

Riciclabilità	95%
---------------	-----

- I dati forniti sopra si basano sulla configurazione del prodotto come fornito dal singolo gruppo di prodotti.

# Miniescavatore 303 CR

---

Per informazioni complete sui prodotti Cat, i servizi dei dealer e le soluzioni per il settore, visitate il sito Web all'indirizzo [www.cat.com](http://www.cat.com).

© 2024 Caterpillar  
Tutti i diritti riservati

Materiali e caratteristiche tecniche sono soggetti a variazione senza obbligo di preavviso. Le macchine illustrate nelle foto possono comprendere attrezzature aggiuntive. Consultate il dealer Cat per informazioni sulle opzioni disponibili.

CAT, CATERPILLAR, LET'S DO THE WORK, i rispettivi loghi, "Caterpillar Corporate Yellow", i marchi "Power Edge" e Cat "Modern Hex" nonché le identità dei prodotti qui usati sono marchi di fabbrica di Caterpillar e non possono essere usati senza permesso.

ALHQ8350-02 (03-2024)  
Sostituisce ALHQ8350-01  
Numero di fabbricazione: 07A  
(Global excluding  
China and Japan)

