



# 336/336 GC PANDUAN REFERENSI SUKU CADANG HYDRAULIC EXCAVATOR BESAR

AWALAN NOMOR SERI: DKS, GDY, SP9, JFW

**LET'S DO THE WORK.™**




# LINDUNGI INVESTASI ANDA DENGAN SUKU CADANG CAT® ASLI

Terima kasih telah memilih Hydraulic Excavator Besar Cat®.

Panduan ini disusun untuk memberikan referensi cepat suku cadang dan nomor suku cadang yang Anda butuhkan guna memastikan hydraulic excavator besar Cat® Anda bekerja pada efisiensi puncak. Selalu baca dan pahami Buku Petunjuk Pengoperasian dan Perawatan alat berat sebelum melakukan tipe perawatan apa pun.

## PERAWATAN

Perawatan pencegahan yang proaktif memperpanjang umur alat berat dan melindungi investasi Anda. Hanya Caterpillar yang mengerti kebutuhan pelumasan dan filtrasi peralatan Cat dan menawarkan kit suku cadang sesuai dengan siklus perawatan alat berat Anda.



SUKU CADANG PERAWATAN TERJADWAL	
	<b>GEMUK PELUMAS</b>
	<b>PERAWATAN TERENCANA</b>

## SUKU CADANG PENGGANTI

Perawatan yang sesuai akan meminimalkan kebutuhan untuk perbaikan dan penggantian. Apabila suku cadang pengganti diperlukan untuk produk ini, Caterpillar merekomendasikan penggunaan suku cadang pengganti Caterpillar® asli. Suku cadang lain mungkin tidak memenuhi spesifikasi peralatan asli tertentu.

SUKU CADANG KEAUSAN
PERALATAN PENGOLAH TANAH
SUKU CADANG PERBAIKAN
AKSESORI KABIN
KACA SPION DAN KAMERA
LAMPU
KIT PENGGUNAAN UMUM PENGENCANG, O-RING, DAN RING
BATERAI
PINTU AKSES
BUMPER
UNDERCARRIAGE
KOMPONEN ENGINE
POMPA DAN MOTOR
LINKAGE
PIN LINKAGE, BEARING, DAN PERANGKAT KERAS

## GEMUK PELUMAS 336/336 GC

Nama Produk Cat Sebelumnya	GEMUK PELUMAS PERAWATAN STANDAR			GEMUK PELUMAS UNTUK APLIKASI DAN LINGKUNGAN YANG UNIK		
	Cat Ultra5 Moly #1	Cat Ultra5 Moly #2	Cat Advanced 3 Moly	Cat Arctic Platinum	Cat Desert Gold	Cat Multipurpose
Nama Produk Cat Saat Ini	Cat Extreme Aplikasi Grease 1	Cat Extreme Application Grease 2	Cat Prime Application Grease	Cat Extreme Application Grease - Arctic	Cat Extreme Application Grease - Desert	Cat Utility Grease
Kelas (NLGI)	1	2	2	0	2	2
Titik Lebur °C (°F)	260 (500)	260 (500)	260 (500)	230 (446)	280 (536)	260 (500)
Temperatur Ambien °C (°F)	35 hingga +40 (-31 hingga +104)	-30 hingga +50 (-22 hingga +122)	-20 hingga +40 (-4 hingga +104)	35 hingga +40 (-31 hingga +104)	-30 hingga +50 (-22 hingga +122)	-20 hingga +1100 (-4 hingga +2012)
Tipe Oli Dasar	Mineral	Mineral	Mineral	Semisintetis	Mineral	Mineral
Warna	Abu-abu Tua	Abu-abu Tua	Abu-abu Tua	Abu-abu Tua	Abu-abu Tua	Biru
Kartrid (390 g/14 oz)	452-5996	452-6001	452-6006	508-2184	452-6016	452-6011
Ember Plastik (5 kg/11 lb)	-	-	-	-	-	-
Ember Plastik (16 kg/35 lb)	452-5999	452-6004	452-6009	508-2187	452-6019	452-6014
Tong (55 kg/120 lb)	452-5998	452-6003	452-6008	508-2186	452-6018	452-6013
Drum (180 kg/400 lb)	452-5997	452-6002	452-6007	508-2185	452-6017	452-6012
						



# PERAWATAN TERENCANA

<b>EXCAVATOR BESAR</b>		500 jam awal				
		Engine		Final Drive	Penggerak Swing	
Model Penjualan	Awalan Nomor Seri	Elemen Filter	Jumlah Oli - Galon (Liter) DEO-ULSTM	Jumlah Oli, Masing-masing - Galon (Liter) TDTO	Jumlah Oli - Galon (Liter) TDTO	
336	DKS	500-0483	8,5 (32)	2,1 (8)	4,8 (18)	
	GDY					
	SP9					
336 GC	JFW	322-3155	6,6 (25)			
<b>EXCAVATOR BESAR</b>		Setiap 1000 Jam				
		Engine		Oli Penggerak Swing	Bahan Bakar	
Model Penjualan	Awalan Nomor Seri	Elemen Filter	Jumlah Oli - Galon (Liter) DEO-ULSTM	Jumlah Oli - Galon (Liter) TDTO	Elemen Separator Bahan Bakar/Air	Elemen Sekunder
336	DKS	500-0483	8,5 (32)	4,8 (18)	523-4987	434-3928
	GDY					
	SP9					
336GC	JFW	322-3155	6,6 (25)			509-5694
<b>EXCAVATOR BESAR</b>		Setiap 2000 Jam				
		Tangki Bahan Bakar				
Model Penjualan	Awalan Nomor Seri	Tutup Tangki Bahan Bakar				
336	DKS	350-7735				
	GDY					
	SP9					
336GC	JFW					
<b>EXCAVATOR BESAR</b>		Setiap 3000 Jam				
		Sistem Hidraulik				
Model Penjualan	Awalan Nomor Seri	Filter Balik Hidraulik				
336	DKS	590-9787				
	GDY10545-99999					
	GDY00001-GDY10544					
	SP9					
336 GC	JFW00001-JFW10264	491-5241				
	JFW10265-99999	590-9787				
<b>EXCAVATOR BESAR</b>		Setiap 5000 Jam				
		Oli Kopling Sambungan Pompa Hidraulik	Sistem Cairan Buang Diesel (DEF, Diesel Exhaust Fluid)			
Model Penjualan	Awalan Nomor Seri	Jumlah Oli - Galon (Liter) DEO atau DEO-ULSTM 10W-30	Injektor DEF	Gasket Injektor DEF	Filter Pompa DEF	
336	DKS	0,17 (0,65)	485-9751	418-2073	378-3187	
	GDY		Tidak Berlaku			
	SP9					
336 GC	JFW					
<b>EXCAVATOR BESAR</b>		Setiap 6000 Jam				
		Cairan Pendingin Engine				
Model Penjualan	Awalan Nomor Seri	Extender Cairan Pendingin Cat® ELC				
Semua	Semua	119-5152				
<b>EXCAVATOR BESAR</b>		Setiap 10.000 Jam*				
		Sistem Cairan Buang Diesel (DEF, Diesel Exhaust Fluid)				
Model Penjualan	Awalan Nomor Seri	Filter Tangki DEF	Filter Manifold DEF			
336	DKS	584-8137 (Standar) 584-8142 (Serpihan Tinggi)	506-5818			



\*Tidak berlaku untuk awalan nomor seri JFW, GDY, SP9



# PERAWATAN TERENCANA

EXCAVATOR BESAR		Suku Cadang Interval Tinggi dan Sesuai Kebutuhan						
		Udara Engine		Udara Kabin		Sistem Hidraulik		Karter Engine
Model Penjualan	Awalan Nomor Seri	Elemen Primer	Elemen Sekunder	Elemen Udara Segar	Filter Udara Resirkulasi AC	Jumlah Oli - Galon (Liter) HYDO Advanced	Elemen Breather Tangki	Breather
336	DKS	496-9841	496-9842	580-5439	500-0957	42.5 (161)	522-1451	582-6323
	GDY							
	SP9							
336 GC	JFW	496-9845	496-9846					380-9615





# PERALATAN PENGOLAH TANAH (GET, GROUND ENGAGING TOOL)

China	Tugas Berat Seri J			Tugas Umum Seri J*			CAT® Advansys™		
	J400	J460	J550	J400	J460	J550	Advansys 100	Advansys 110	Advansys 130
Keterangan									
Penetration Plus	168-1409	159-0459	159-0559	389-5745	389-5747	-	505-4103	505-4113	381-4089
Tugas Umum	7T-3402	9W-8452	9W-8552	-	-	-	505-4106	505-4116	381-4088
Tugas Berat	-	-	-	-	-	-	505-4002	505-4012	368-3791
Tugas Berat Pemakaian Lama (ARM)	-	-	-	-	-	-	505-4003	505-4013	368-3857
Konversi Pinggiran Perataan (LEC, Leveling Edge Conversion)	-	-	-	-	-	-	505-4005	-	-
Lebar	107-3400	107-3450	107-3550	-	-	-	505-4100	505-4110	381-4091
Penetrasi	6Y-7409	9W-8459	9W-8559	-	-	-	505-4101	505-4111	381-4093
Penetrasi Pemakaian Lama (ARM)	124-7409	116-7459	113-0559	-	-	-	505-4102	505-4112	368-3858
Lonjakan	159-0400	159-0450	159-0550	-	-	-	505-4104	505-4114	381-4090
Spike Ganda	135-9408	138-6458	222-7553	-	-	-	505-4105	505-4115	381-4092
Panjang, Standar	-	-	-	449-2164	449-2167	539-5707	-	-	-
Panjang, Berat	-	-	-	389-5744	389-5746	-	-	-	-
Chisel Batu	-	-	-	539-5651	539-5652	539-5706	-	-	-
Pin	116-7408	114-0468	107-3378	-	-	-	-	-	-
Penahan	116-7409	107-3469	107-8559	-	-	-	-	-	-
Kit Penahan (Termasuk Pin dan Penahan)	-	-	-	539-5746	539-5756	597-6190	-	-	-

\*Tip Tugas Berat hanya untuk aplikasi benturan rendah.

Amerika Utara	Tugas Berat Seri J			Tugas Umum Seri J*		Seri K			CAT® Advansys™		
	J400	J460	J550	J400	J460	K100	K110	K130	Advansys 100	Advansys 110	Advansys 130
Keterangan											
Penetration Plus	168-1409	159-0459	159-0559	389-5745	389-5747	475-5494	467-9823	467-9813	505-4103	505-4113	381-4089
Serbaguna	7T-3402	9W-8452	9W-8552	-	-	475-5497	467-9824	470-7978	505-4106	505-4116	381-4088
Tugas Berat	-	-	-	-	-	-	467-9821	467-9815	505-4002	505-4012	368-3791
Tugas Berat Pemakaian Lama (ARM)	-	-	-	-	-	-	472-7763	472-7765	505-4003	505-4013	368-3857
Konversi Pinggiran Perataan (LEC, Leveling Edge Conversion)	-	-	-	-	-	-	-	-	505-4005	-	-
Lebar	107-3400	107-3450	107-3550	-	-	475-5498	470-7986	470-7979	505-4100	505-4110	381-4091
Penetrasi	6Y-7409	9W-8459	9W-8559	-	-	475-5493	467-9822	470-7975	505-4101	505-4111	381-4093
Penetrasi Pemakaian Lama (ARM)	124-7409	116-7459	113-0559	-	-	475-5502	472-7764	472-7766	505-4102	505-4112	368-3858
Lonjakan	159-0400	159-0450	159-0550	-	-	475-5495	470-7972	470-7976	505-4104	505-4114	381-4090
Spike Ganda	135-9408	138-6458	222-7553	-	-	475-5496	470-7973	470-7977	505-4105	505-4115	381-4092
Panjang	-	-	-	449-2164	449-2167	-	-	-	-	-	-
Panjang, Berat	-	-	-	389-5744	389-5746	-	-	-	-	-	-
Chisel Batu	-	-	-	-	-	-	-	-	-	-	-
Pin	116-7408	114-0468	107-3378	116-7408	114-0468	-	-	-	-	-	-
Penahan	116-7409	107-3469	107-8559	116-7409	107-3469	220-9090	286-2110	220-9130	-	-	-
Penahan Slag	-	-	-	-	-	-	309-1119	2322139	-	-	-

\*Tip Tugas Berat hanya untuk aplikasi benturan rendah.

Amerika Selatan	Tugas Berat Seri J			Tugas Umum Seri J*			Seri K			CAT® Advansys™		
	J400	J460	J550	J400	J460	J550	K100	K110	K130	Advansys 100	Advansys 110	Advansys 130
Keterangan												
Penetration Plus	168-1409	159-0459	159-0559	389-5745	389-5747	-	475-5494	467-9823	467-9813	505-4103	505-4113	381-4089
Tugas Umum	7T-3402	9W-8452	9W-8552	-	-	-	475-5497	467-9824	470-7978	505-4106	505-4116	381-4088
Tugas Berat	-	-	-	-	-	-	475-5492	467-9821	467-9815	505-4002	505-4012	368-3791
Tugas Berat Pemakaian Lama (ARM)	-	-	-	-	-	-	475-5501	472-7763	472-7765	505-4003	505-4013	368-3857
Konversi Pinggiran Perataan (LEC, Leveling Edge Conversion)	-	-	-	-	-	-	475-5503	-	-	505-4005	-	-
Lebar	107-3400	107-3450	107-3550	-	-	-	475-5498	470-7986	470-7979	505-4100	505-4110	381-4091
Penetrasi	6Y-7409	9W-8459	9W-8559	-	-	-	475-5493	467-9822	470-7975	505-4101	505-4111	381-4093
Penetrasi Pemakaian Lama (ARM)	124-7409	116-7459	113-0559	-	-	-	475-5502	472-7764	472-7766	505-4102	505-4112	368-3858
Lonjakan	159-0400	159-0450	159-0550	-	-	-	475-5495	470-7972	470-7976	505-4104	505-4114	381-4090
Spike Ganda	135-9408	138-6458	222-7553	-	-	-	475-5496	470-7973	470-7977	505-4105	505-4115	381-4092
Panjang, Standar	-	-	-	449-2164	449-2167	597-6192**	-	-	-	-	-	-
Panjang, Berat	-	-	-	389-5744	389-5746	-	-	-	-	-	-	-
Chisel Batu	-	-	-	539-5748**	539-5758**	597-6191**	-	-	-	-	-	-
Pin	116-7408	114-0468	107-3378	116-7408	114-0468	-	-	-	-	-	-	-
Penahan	116-7409	107-3469	107-8559	116-7409	107-3469	-	220-9090	286-2110	220-9130	-	-	-
Penahan Slag	-	-	-	-	-	-	-	309-1119	2322139	-	-	-

\* Tip Tugas Berat hanya untuk aplikasi benturan rendah.

\*\* Pin dan Penahan disertakan di Kit Tip yang dapat diservis ini.

# AKSESORI KABIN

Model Penjualan	Awalan Nomor Seri	Keterangan	Nomor Suku Cadang
336	DKS, GDY, SP9	Pintu Kabin	553-9987
		Susunan Tangan, Platform	538-8843
		Jendela Kabin (Belakang dan Samping)	477-7564
		Jendela Kabin (Depan Atas dan Depan Bawah)	477-7563
		Jendela Kabin (Depan Bawah, Temper)	553-9988
		Jendela Kabin (Depan Atas, Berlamnasi)	562-5655
		Tabir Surya Kabin (Atas)	487-6672
		Tabir Surya Kabin (Jendela Belakang)	488-6450
	DKS, SP9	Lubang Atap Kabin	487-6639
	GDY		528-3289
	DKS, GDY, SP9	Wiper Jendela (Atas)	486-5407
	DKS	Wiper Jendela (Bawah)	526-8598
		Wiper Jendela (Depan, Sejajar)	486-5410
	DKS, GDY, SP9	Pelindung Benda Jatuh (Atas dan Depan)	486-5378
		Klakson, Elektrik (Nada Tinggi dan Rendah)	490-2682
		Susunan Tangan	498-7499
	DKS	Susunan Tangan, Platform	510-3132
		Pijakan	350-6344
	DKS, GDY, SP9	Visor	541-3433
		Sabuk Pengaman	526-8600
		Sandaran Lengan Kursi (Kanan dan Kiri)	487-6659
		AC dan Dudukan	488-6600
		Saluran Udara Kabin (Atas)	487-7003
		Saluran Udara Kabin (Samping)	487-6665
		Tempat Botol/Gelas Minuman	488-6534
		Matras Lantai	484-8025
		Lampu Plafon, Interior Kabin	431-9515
		Lampu Kaki, Interior Kabin	528-0022

Model Penjualan	Awalan Nomor Seri	Keterangan	Nomor Suku Cadang
336 GC	JFW	Pintu Kabin	553-9987
		Jendela Kabin (Pintu)	538-8843
		Jendela Kabin (Belakang dan Samping)	477-7564
		Jendela Kabin (Depan Atas dan Depan Bawah)	477-7563
		Jendela Kabin (Depan Bawah, Temper)	553-9988
		Jendela Kabin (Depan Atas, Berlamnasi)	562-5655
		Tabir Surya Kabin (Atas)	487-6672
		Tabir Surya Kabin (Jendela Belakang)	488-6450
		Kit Lubang Atap Kabin	528-3289
		Wiper Jendela (Atas)	486-5407
		Wiper Jendela (Bawah)	526-8598
		Pelindung Benda Jatuh (Atas dan Depan)	486-5378
		Klakson, Elektrik (Nada Tinggi dan Rendah)	490-2682
		Susunan Tangan	498-7499
		Susunan Tangan, Platform	510-3132
		Pijakan	350-6344
		Sabuk Pengaman	526-8600
		Sandaran Lengan Kursi (Kanan dan Kiri)	487-6658
		AC dan Dudukan	488-6600
		Saluran Udara Kabin (Atas)	487-7003
		Saluran Udara Kabin (Samping)	487-6665
		Tempat Botol/Gelas Minuman	488-6534
		Matras Lantai	484-8025
		Pencahayaan Kaki, Interior Kabin	528-0022



## KACA SPION DAN KAMERA

Model Penjualan	Awalan Nomor Seri	Keterangan	Nomor Suku Cadang
336	DKS GDY, SP9	Kaca Spion, (Pandangan Belakang)	327-6552
		Kaca Spion (Pandangan Samping)	548-0293
		Kamera dan Kaca Spion (Pandangan Belakang)	512-1338
		Kamera dan Dudukan (Sisi Kanan)	502-7217
		Kamera dan Dudukan (Sisi Kiri)	502-7218
		Kamera dan Dudukan (Depan)	502-7174
		Kamera, Dudukan, dan Pelindung untuk FOG (Depan)	554-3616
	DKS, GDY	Monitor Kontrol Permukaan dan Dudukan	593-8077
	Monitor Kontrol Permukaan dan Kabel	511-9452	
336 GC	JFW	Kaca Spion, (Pandangan Belakang)	327-6552
		Kaca Spion (Pandangan Samping)	548-0293
		Kamera dan Kaca Spion (Pandangan Belakang)	512-1338
		Kamera dan Dudukan (Kanan)	502-7217

## LAMPU

Model Penjualan	Awalan Nomor Seri	Keterangan	Nomor Suku Cadang
336	DKS, GDY, SP9	Lampu Sorot LED, Kabin	524-8314
		Lampu Sorot LED, Kabin (untuk FOG)	577-3857
		Lampu Sorot, Kabin	554-3615
		Lampu Sorot, Kabin	555-9458
		Lampu Sorot, Kabin (Kanan dan Kiri dengan Visor)	577-8973
		Lampu Sorot, Boom Massa (Kanan)	577-6896
		Lampu Sorot, Boom Massa (Kiri)	502-7187
		Lampu Sorot, Boom Penjangkau (Kanan)	577-6895
		Lampu Sorot, Boom Penjangkau (Kiri)	502-7186
		Lampu Sorot, Chassis (Samping)	577-6874
		Lampu Sorot, Chassis (Depan)	511-0961
		DKS, GDY	Lampu Sorot, Kerja Belakang
		Lampu Sorot, Kerja Belakang	578-1238
	336 GC	JFW	Lampu Sorot LED, Kabin
Lampu Sorot LED, Kabin (untuk FOG)			577-3857
Lampu Sorot, Kabin			554-3615
Lampu Sorot, Boom Massa (Kanan)			577-6896
Lampu Sorot, Boom Penjangkau (Kanan)			577-6895
Lampu Sorot, Boom Penjangkau (Kiri)			502-7186
Lampu Sorot, Chassis (Samping)			577-6874
Lampu Sorot, Chassis (Depan)			511-0961
Lampu Sorot, Kerja Belakang			577-6554

## KIT PENGGUNAAN UMUM PENGENCANG, O-RING, DAN WASHER

Model Penjualan	Awalan Nomor Seri	Keterangan	Nomor Suku Cadang
Semua	Semua	Kit Pengencang	178-2211
		Kit Washer	606-0849
		Kit O-Ring	603-3605

## BATERAI

Model Penjualan	Awalan Nomor Seri	Keterangan	Nomor Suku Cadang	Jumlah
336	DKS, GDY, SP9	Standar	263-9574	2
336 GC	JFW			
336	DKS, GDY, SP9	Premium, Bebas Perawatan	9X-3404	2
336 GC	JFW			

## PINTU AKSES

Model Penjualan	Awalan Nomor Seri	Keterangan	Nomor Suku Cadang
SEMUA	SEMUA	Kap Engine	548-0331
		Ruang Pompa	547-4745
		Air Cleaner dan Baterai	548-8355
		Radiator	548-0199

## BUMPER

Model Penjualan	Awalan Nomor Seri	Keterangan	Nomor Suku Cadang
SEMUA	SEMUA	Kap Engine	548-0331
		Ruang Pompa	547-4745
		Air Cleaner dan Baterai	548-8355
		Radiator	548-0199
Model Penjualan	Awalan Nomor Seri	Keterangan	Nomor Suku Cadang
SEMUA	SEMUA	Bumper Depan	487-6760



## UNDERCARRIAGE

Model Penjualan	Awalan Nomor Seri	Roller	Sprocket	Rakitan Track Baja	Shoe Track Baja
336	DKS (Model Amerika Utara)	300-4545 Carrier Track 428-8691 Flensa Tunggal	6Y-5685	524-3171 600mm, Grouser Tripel Track Berpelumas Gemuk	524-3181 (Rakitan Link) 524-3186 (Shoe) 301-2299 (Baut) 150-4742 (Mur)
				524-3169 600mm, Grouser Tripel Track Berpelumas Gemuk Tugas Berat	524-3181 (Rakitan Link) 524-3184 (Shoe) 301-2299 (Baut) 150-4742 (Mur)
		300-4545 Carrier Track 487-8695 Flensa Tunggal		524-3173 700mm, Grouser Tripel Track Berpelumas Gemuk	524-3181 (Rakitan Link) 524-3188 (Shoe) 301-2299 (Baut) 150-4742 (Mur)
				524-3175 850mm, Grouser Tripel Track Berpelumas Gemuk	524-3181 (Rakitan Link) 524-3183 (Shoe) 301-2299 (Baut) 150-4742 (Mur)
	GDY (Model China)	300-4545 Carrier Track 487-8695 Flensa Tunggal		556-7263 600mm, Grouser Tripel Track Berpelumas Gemuk	524-3181 (Rakitan Link) 556-7262 (Shoe) 301-2299 (Baut) 150-4742 (Mur)
				524-3169 600mm, Grouser Tripel Track Berpelumas Gemuk Tugas Berat	524-3181 (Rakitan Link) 524-3184 (Shoe) 301-2299 (Baut) 150-4742 (Mur)
	SP9 (Model Amerika Selatan)	300-4545 Carrier track 491-3844 Flensa Tunggal		524-3169 600mm, Grouser Tripel Track Berpelumas Gemuk Tugas Berat	524-3181 (Rakitan Link) 524-3184 (Shoe) 301-2299 (Baut) 150-4742 (Mur)
				524-3170 600mm, Grouser Tripel Track Berpelumas Gemuk Tugas Berat	524-3181 (Rakitan Link) 524-3185 (Shoe) 301-2299 (Baut) 150-4742 (Mur)
		300-4545 Carrier Track 487-8695 Flensa Tunggal		524-3171 600mm, Grouser Tripel Track Berpelumas Gemuk	524-3181 (Rakitan Link) 524-3186 (Shoe) 301-2299 (Baut) 150-4742 (Mur)
				524-3173 700mm, Grouser Tripel Track Berpelumas Gemuk	524-3181 (Rakitan Link) 524-3188 (Shoe) 301-2299 (Baut) 150-4742 (Mur)
336 GC	JFW (Model China)	300-4545 Carrier Track 491-3844 Flensa Tunggal	556-7263 600mm, Grouser Tripel Track Berpelumas Gemuk	524-3181 (Rakitan Link) 556-7262 (Shoe) 301-2299 (Baut) 150-4742 (Mur)	
			524-3169 600mm, Grouser Tripel Track Berpelumas Gemuk Tugas Berat	524-3181 (Rakitan Link) 524-3184 (Shoe) 301-2299 (Baut) 150-4742 (Mur)	

## POMPA DAN MOTOR

Model Penjualan	Awalan Nomor Seri	Pompa Utama (termasuk Pompa Hulu)		Pompa Hulu		Motor Ayun			Motor Travel				
		Baru	Jumlah	Baru	Jumlah	Baru	Reman	Jumlah	Baru	Reman	Jumlah		
336	SP9	568-3007	1	551-1135 (digerakkan) 551-1136 (penggerak)	masing-masing 1	560-4745	20R-9953	1	591-8316	11R-1021	1		
	GDY											masing-masing 1	1
	DKS											masing-masing 1	1
336 GC	JFW	568-3006	1		masing-masing 1						1		

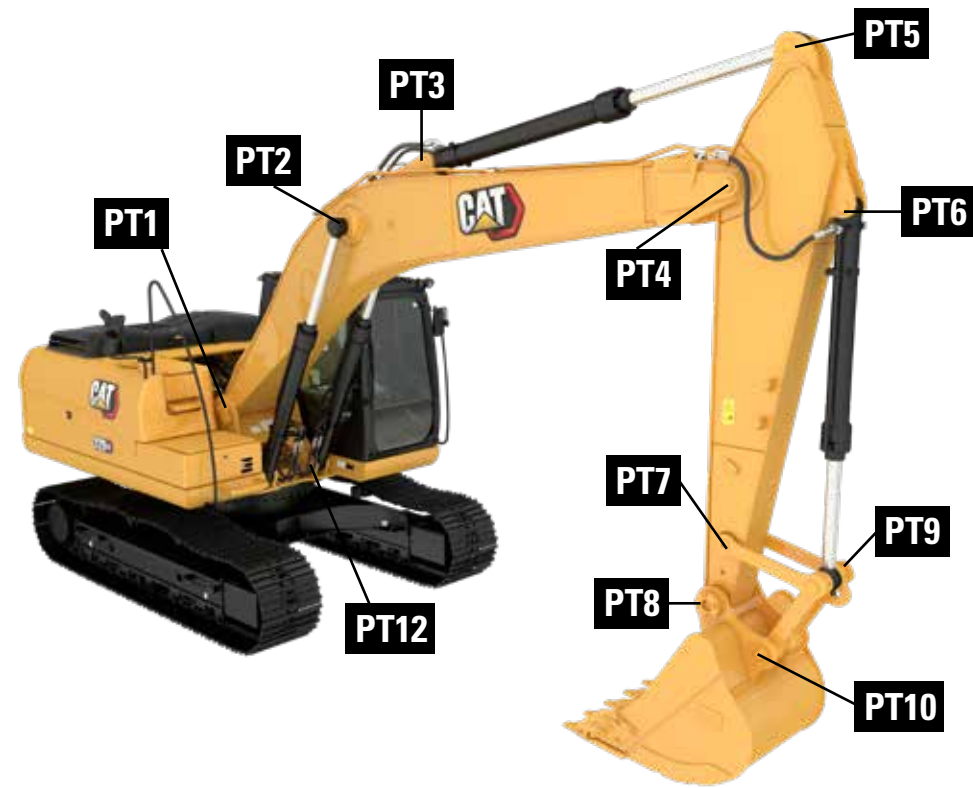


## KOMPONEN ENGINE

Model Penjualan	Awalan Nomor Seri	Starter		Alternator			Pompa Air		Pompa Injektor Bahan Bakar			Turbocharger		Injektor bahan bakar		
		Baru	Jumlah	Baru	Reman	Jumlah	Baru	Jumlah	Baru	Reman	Jumlah	Baru	Jumlah	Baru	Reman	Jumlah
336	SP9	349-6554	1	344-5081	20R-0958	1	557-9567	1	490-5709	20R-9482	1	575-9942	1	510-1695	20R-9485	6
	GDY	349-6555	1									528-1450	1			
	DKS	349-6554	1									528-1451	1			
336 GC	JFW	488-2807	1				485-4895	1	375-2647	1	20R-4562	1	435-4500	1	396-9626	1



# PIN LINKAGE



## PIN LINKAGE

Model Penjualan	Awalan Nomor Seri	Konfigurasi			PT1	PT2	PT3	PT4	PT5	PT6	PT7	PT8	PT9	PT10	PT12
		Tipe Linkage	Tipe Boom	Tipe Stick											
336	GDY	Kelompok TB	Panjang	Jangkauan	324-0941 Pin	192-8321 Pin	504-7576 Pin	596-3892 Pin	113-2963 Pin	51-3299 Pin	510-2276 Pin	235-7636 Pin	510-2278 Pin	235-7642 Pin	117-5435 Pin (Jumlah 2)
		Kelompok DB	Pendek	Massal				566-5370 Pin	148-3386 Pin	148-3386 Pin	504-2109 Pin	251-2552 Pin	504-2110 Pin	251-2558 Pin	
	DKS	DB	Jangkauan Panjang	Jangkauan				596-3892 Pin	113-2963 Pin	51-3299 Pin	504-2113 Pin	371-5555 Pin	504-2114 Pin	371-5557 Pin	
		TB	Massal	Massal				566-5370 Pin	148-3386 Pin	148-3386 Pin	510-2276 Pin	235-7636 Pin	510-2278 Pin	235-7642 Pin	
	SP9	Kelompok DB	Kontrol Permukaan, Tugas Berat	Kelompok DB				596-3892 Pin	113-2963 Pin	51-3299 Pin	504-2109 Pin	251-2552 Pin	504-2110 Pin	251-2558 Pin	
		Kelompok TB	Massal	Massal, Kelompok TB				566-5370 Pin	148-3386 Pin	148-3386 Pin	510-2276 Pin	510-2276 Pin	510-2278 Pin	251-2558 Pin	
336 GC	JFW	Kelompok TB	Panjang	Massal	596-3892 Pin	113-2963 Pin	51-3299 Pin	510-2276 Pin	235-7628 Pin	235-7636 Pin	235-7639 Pin	235-7642 Pin			
		Kelompok TB Tanpa Lubang Pengangkat	Kontrol Permukaan	Jangkauan	566-5370 Pin	113-2963 Pin	51-3299 Pin	510-2276 Pin	510-2276 Pin	510-2278 Pin	251-2552 Pin	251-2557 Pin	251-2558 Pin		
		Kelompok DB	Panjang	Jangkauan	596-3892 Pin	113-2963 Pin	51-3299 Pin	189-3922 Pin	251-2552 Pin	251-2557 Pin	251-2558 Pin				





# PERANGKAT KERAS RETENSI

PERANGKAT KERAS RETENSI																		
Model Penjualan	Awalan Nomor Seri	Konfigurasi			PT1	PT2	PT3	PT4	PT5	PT6	PT7	PT8	PT9	PT10	PT12			
		Tipe Linkage	Tipe Boom	Tipe Stick												Kaki Boom	Silinder Boom Ujung Batang	Sisi Kepala Silinder Stick
336	GDY	Kelompok TB	Panjang	Jangkauan	324-0938 Pelat (Jumlah 2) 447-1709 Baut (Jumlah 2) 451-2175 Ring (Jumlah 2) 436-0262 Shim (Jumlah 2) 212-2841 Shim (Jumlah 2)	591-3501 Spacer (Jumlah 2) 41-5005 Pelat (Jumlah 2) 451-2180 Baut (Jumlah 6) 451-2175 Ring (Jumlah 6) 166-1489 Shim (Jumlah 2)	093-0366 Spacer 093-0349 Ring 453-2844 Baut 451-2176 Ring 166-1489 Shim	571-3444 Pelat (Jumlah 2) 447-1709 Baut (Jumlah 2) 451-2175 Ring (Jumlah 2) 147-3957 Shim (Jumlah 2) 166-1490 Shim (Jumlah 2) 093-0074 Shim	093-0366 Spacer 453-2844 Baut 451-2176 Ring 093-0349 Ring 166-1487 Shim (Jumlah 2)	093-0363 Spacer 453-2844 Baut 451-2176 Ring 093-0349 Ring	490-1046 Pelat 447-1707 Baut (Jumlah 3) 453-5032 Ring (Jumlah 3) 510-2280 Spacer	453-2854 Baut 451-2177 Ring 201-2771 Ring	490-1047 Pelat 447-1707 Baut (Jumlah 3) 453-5032 Ring (Jumlah 3) 510-2281 Spacer	453-2854 Baut 451-2177 Ring 201-2771 Ring	453-2844 Baut (Jumlah 2) 451-2176 Ring (Jumlah 2) 096-6467 Ring (Jumlah 2) 093-0364 Spacer (Jumlah 4) 166-1488 Shim (Jumlah 4) 093-0090 Shim (Jumlah 4) 133-2427 Shim (Jumlah 2)			
		Kelompok DB	Pendek	Massal												093-0366 Spacer 453-2844 Baut 451-2176 Ring 093-0349 Ring 201-3003 Spacer (Jumlah 2)	186-5649 Baut 451-2184 Mur (Jumlah 2)	201-2836 Baut 451-2185 Mur (Jumlah 2) 166-1488 Shim (Jumlah 2)
	DKS	DB	Jangkauan Panjang	Jangkauan			093-0366 Spacer 093-0349 Ring 453-2844 Baut 451-2176 Ring			093-0363 Spacer 453-2844 Baut 451-2176 Ring 093-0349 Ring	186-5649 Baut 451-2184 Mur (Jumlah 2) 504-2111 Spacer		490-1046 Pelat 447-1707 Baut (Jumlah 3) 453-5032 Ring (Jumlah 3) 510-2280 Spacer	490-1047 Pelat 447-1707 Baut (Jumlah 3) 453-5032 Ring (Jumlah 3) 510-2281 Spacer		166-1488 Shim (Jumlah 2) 201-2836 Baut (Jumlah 2) 451-2185 Mur (Jumlah 2) 504-2112 Spacer	093-0349 Ring 451-2176 Ring 453-2845 Baut	
		TB	Massal	Massal														093-0366 Spacer 453-2844 Baut 451-2176 Ring 093-0349 Ring 201-2003 Spacer (Jumlah 2)
	SP9	Kelompok DB	Grade Kontrol, Tugas Berat	Kelompok DB			093-0366 Spacer 093-0349 Ring 453-2844 Baut 451-2176 Ring			093-0363 Spacer 453-2844 Baut 451-2176 Ring 093-0349 Ring	186-5649 Baut 451-2184 Mur (Jumlah 2) 504-2111 Spacer		490-1046 Pelat 447-1707 Baut (Jumlah 3) 453-5032 Ring (Jumlah 3) 510-2280 Spacer	490-1047 Pelat 447-1707 Baut (Jumlah 3) 453-5032 Ring (Jumlah 3) 510-2281 Spacer		166-1488 Shim (Jumlah 2) 201-2836 Baut (Jumlah 2) 451-2185 Mur (Jumlah 2) 504-2112 Spacer	093-0349 Ring 451-2176 Ring 453-2845 Baut	
		Kelompok TB	Massal	Massal, Kelompok TB														093-0366 Spacer 453-2844 Baut 451-2176 Ring 093-0349 Ring 201-2003 Spacer (Jumlah 2)
336 GC	JFW	Kelompok TB	Panjang	Massal	093-0366 Spacer 093-0349 Ring 453-2844 Baut 451-2176 Ring 166-1489 Shim	324-0938 Pelat (Jumlah 2) 447-1709 Baut (Jumlah 2) 451-2175 Ring (Jumlah 2) 147-3957 Shim (Jumlah 2) 166-1490 Shim (Jumlah 2) 093-0074 Shim	093-0363 Spacer 453-2844 Baut 451-2176 Ring 093-0349 Ring	490-1046 Pelat 447-1707 Baut (Jumlah 3) 453-5032 Ring (Jumlah 3)	490-1046 Pelat 447-1707 Baut (Jumlah 3) 453-5032 Ring (Jumlah 3)	186-5649 Baut 451-2184 Mur (Jumlah 2)	453-2854 Baut 451-2177 Ring 201-2771 Ring	490-1047 Pelat 447-1707 Baut (Jumlah 3) 453-5032 Ring (Jumlah 3)	453-2845 Baut 451-2176 Ring 093-0349 Ring					
		Kelompok TB Tanpa Lubang Pengangkat	Kontrol Permukaan	Jangkauan										093-0366 Spacer 093-0349 Ring 453-2844 Baut 451-2176 Ring 166-1489 Shim	324-0938 Pelat (Jumlah 2) 447-1709 Baut (Jumlah 2) 451-2175 Ring (Jumlah 2) 147-3957 Shim (Jumlah 2) 166-1490 Shim (Jumlah 2) 093-0074 Shim	093-0363 Spacer 453-2844 Baut 451-2176 Ring 093-0349 Ring	490-1046 Pelat 447-1407 Baut (Jumlah 3) 453-5032 Ring (Jumlah 3)	490-1047 Pelat 447-1407 Baut (Jumlah 3) 453-5032 Ring (Jumlah 3)
		Kelompok DB	Panjang	Jangkauan										093-0366 Spacer 093-0349 Ring 453-2844 Baut 451-2176 Ring 166-1489 Shim	324-0938 Pelat (Jumlah 2) 447-1709 Baut (Jumlah 2) 451-2175 Ring (Jumlah 2) 147-3957 Shim (Jumlah 2) 166-1490 Shim (Jumlah 2) 093-0074 Shim	093-0363 Spacer 453-2844 Baut 451-2176 Ring 093-0349 Ring	490-1046 Pelat 447-1407 Baut (Jumlah 3) 453-5032 Ring (Jumlah 3)	490-1047 Pelat 447-1407 Baut (Jumlah 3) 453-5032 Ring (Jumlah 3)



# Filter Cat Memberikan Masa Pakai Injektor yang Lebih Lama

Kemungkinannya, Anda tidak melewatkan penggantian oli atau perawatan rutin pada mobil keluarga. Jadi, mengapa melewatkan perawatan terencana pada peralatan Cat Anda? Filter bahan bakar Cat melampaui kinerja kompetitornya, dengan masa pakai injektor hingga 45% lebih lama dan penurunan biaya per jam hingga 80%.\*



# Produktivitas dan Hidraulik Saling Berhubungan

Jika sistem hidraulik Anda tidak bekerja secara efisien, hal tersebut akan menurunkan kinerja alat berat Anda. Efisiensi biasanya berkurang perlahan-lahan. Penurunan tersebut juga dapat meningkatkan konsumsi bahan bakar dan biaya pengoperasian.



# Butuh bantuan?

Dealer Cat setempat Anda dapat memberikan:

- Dukungan Teknis
- Suku cadang yang dibutuhkan dan pemasangan peralatan
- Perjanjian Nilai Pelanggan
- Pembiayaan perbaikan
- Analisis sampel oli
- Layanan Rental

Temukan dealer setempat Anda di [www.cat.com](http://www.cat.com) sekarang.



# LET'S DO THE WORK.™



Untuk membeli suku cadang Cat secara online, kunjungi **Parts.cat.com**.

