



Cat[®] 303.5 CR

MINIESCAVADEIRA

CARACTERÍSTICAS:

A Miniescavadeira Cat[®] 303.5 CR fornece potência e desempenho em um tamanho compacto para ajudá-lo a trabalhar em uma ampla gama de aplicações.

CONFORTO PARA O DIA INTEIRO

- Escolha uma capota ou uma cabine vedada e pressurizada que possa ser equipada com ar-condicionado, descansos ajustáveis para os pulsos e uma opção de assento com suspensão para ajudá-lo a trabalhar confortavelmente o dia todo.

FÁCIL DE OPERAR

- Os controles são fáceis de usar, e o monitor LCD (Liquid Crystal Display, Monitor de Cristal Líquido) intuitivo de última geração facilita a leitura das informações da máquina. Um monitor de tela sensível ao toque avançado também pode estar equipado.

MODO DE PERCURSO DE DIREÇÃO DO BRAÇO

- Mover-se pelo canteiro de obras fica ainda mais fácil com a opção de Direção do Braço da Cat. Alterne facilmente entre os controles de percurso tradicionais com alavancas e pedais para controles do joystick para mover a máquina e operar a lâmina. O benefício do esforço reduzido e controle aprimorado em suas mãos!

GRANDE DESEMPENHO EM UM PROJETO COMPACTO

- O grande desempenho de levantamento e escavação ajudam a concluir o trabalho mais rapidamente. O projeto de raio compacto permite o acesso e trabalho nas áreas mais estreitas. As características de flutuação de escavação até a lâmina e da lâmina do trator proporcionam fácil limpeza. Uma lâmina angular também é uma opção para aplicações de nivelamento acabado e aterramento mais fáceis.

SEGURANÇA NO CANTEIRO DE OBRAS

- Segurança é nossa prioridade. A miniescavadeira Cat foi desenvolvida para ajudar a manter a segurança no trabalho. Luzes de trabalho de cortesia e um cinto de segurança retrátil fluorescente com um sistema de lembrete de cinto de segurança opcional são apenas alguns dos recursos de segurança que incorporamos à máquina.

MANUTENÇÃO SIMPLES PARA UM TEMPO DE PARADA MENOR

- A manutenção da miniescavadeira Cat é simples e rápida. Pontos de verificação de rotina são de fácil acesso no nível do solo pelas portas laterais. A exclusiva capota ou cabine de inclinação permite alcançar áreas de serviço adicionais quando necessário.

CUSTOS DE OPERAÇÃO MENORES

- Equipada com recursos como marcha lenta automática, desligamento automático do motor e hidráulica eficiente com uma bomba de deslocamento variável, a miniescavadeira Cat foi desenvolvida para reduzir os custos de operação.

SUPORTE DO REVENDEDOR INCOMPARÁVEL

- O revendedor Cat está aqui para ajudar você a atingir as metas comerciais. Do fornecimento de soluções de equipamentos ao treinamento do operador até as necessidades de serviços, entre outras coisas, o revendedor Cat está pronto para ajudar você.



Miniescavadeira 303.5 CR

Especificações

Motor

Modelo do Motor	Cat® C1.7	
Potência Líquida		
ISO 9249, 80/1269/EEC	17,6 kW	23,6 hp
Potência do Motor		
ISO 14396	18,4 kW	24,7 hp
Diâmetro interno	84 mm	3,3 pol
Curso	100 mm	3,9 pol
Cilindrada	1,7 l	104 pol ³

- Atende aos padrões de emissões do Tier 4 Final da EPA (Environmental Protection Agency, Agência de Proteção Ambiental) dos EUA e do Estágio V da UE.
- A potência anunciada é testada conforme o padrão especificado vigente no momento da fabricação.
- A potência líquida anunciada é a potência disponível no volante do motor quando o motor está em velocidade nominal de 2.200 rpm e instalado com o ventilador, o sistema de entrada de ar e o sistema de escape originais de fábrica, e o alternador com carga mínima.

Pesos

Peso Operacional Mínimo com Capota*	3.480 kg	7.673 lb
Peso Operacional Máximo com Capota**	4.050 kg	8.930 lb
Peso Operacional Mínimo com Cabine*	3.620 kg	7.982 lb
Peso Operacional Máximo com Cabine**	4.190 kg	9.239 lb
UE: Peso da Placa CE com Capota***	3.530 kg	7.784 lb
UE: Peso da Placa CE com Cabine***	3.630 kg	8.004 lb

*O Peso Mínimo tem como base esteiras de borracha fixas, operador, tanque de combustível cheio, braço padrão, lâmina, nenhuma caçamba e nenhum contrapeso adicional.

**O Peso Máximo é baseado em esteiras de aço, operador, tanque de combustível cheio, braço longo, nenhuma caçamba e nenhum contrapeso adicional.

***O Peso da Placa CE tem como base a configuração mais comum na UE. Inclui operador de 75 kg (165 lb) e tanque de combustível cheio e exclui a caçamba.

Aumento de Peso da Configuração Mínima

Cabine	140 kg	309 lb
Contrapeso (leve)	100 kg	221 lb
Contrapeso (extra)	250 kg	551 lb
Braço Longo	20 kg	44 lb
Esteiras de Aço	130 kg	287 lb
Lâmina Angulada	160 kg	353 lb

Sistema de Percurso

Velocidade de Percurso - Alta	4,5 km/h	2,8 mph
Velocidade de Percurso - Baixa	2,6 km/h	1,6 mph
Força de Tração Máxima - Velocidade Alta	16,9 kN	3.799 lbf
Força de Tração Máxima - Velocidade Baixa	31 kN	6.969 lbf
Pressão sobre o Solo - Peso Máximo	29,6 kPa	4,3 lb/pol ²
Pressão sobre o Solo - Peso Máximo	35,7 kPa	5,2 lb/pol ²
Grau de Nivelamento (máximo)	30 graus	

Capacidades de Reabastecimento em Serviço

Sistema de Arrefecimento	7 l	1,8 gal
Óleo do Motor	6 l	1,6 gal
Tanque de Combustível	45 l	11,9 gal
Reservatório Hidráulico	20 l	5,3 gal
Sistema Hidráulico	45 l	11,9 gal

Sistema Hidráulico

Sistema Hidráulico com Detecção de Carga com Bomba de Pistão de Deslocamento Variável		
Vazão da Bomba a 2.400 rpm	100 l/min	26 gal/min
Pressão de Operação – Equipamento	245 bar	3.553 lb/pol ²
Pressão de Operação – Percurso	245 bar	3.553 lb/pol ²
Pressão de Operação – Giro	181 bar	2.625 lb/pol ²
Circuito Auxiliar – Primário		
Fluxo*	70 l/min	18 gal/min
Pressão*	245 bar	3.553 lb/pol ²
Circuito Auxiliar – Secundário		
Vazão*	25 l/min	7 gal/min
Pressão*	245 bar	3.553 lb/pol ²
Força de Escavação – Braço (padrão)	18,9 kN	4.249 lbf
Força de Escavação – Braço (longo)	16,9 kN	3.799 lbf
Força de Escavação – Caçamba	33 kN	7.419 lbf

*O fluxo e a pressão não podem ser combinados. Quando sob carga, conforme o fluxo aumenta, a pressão diminui.

Sistema de Giro

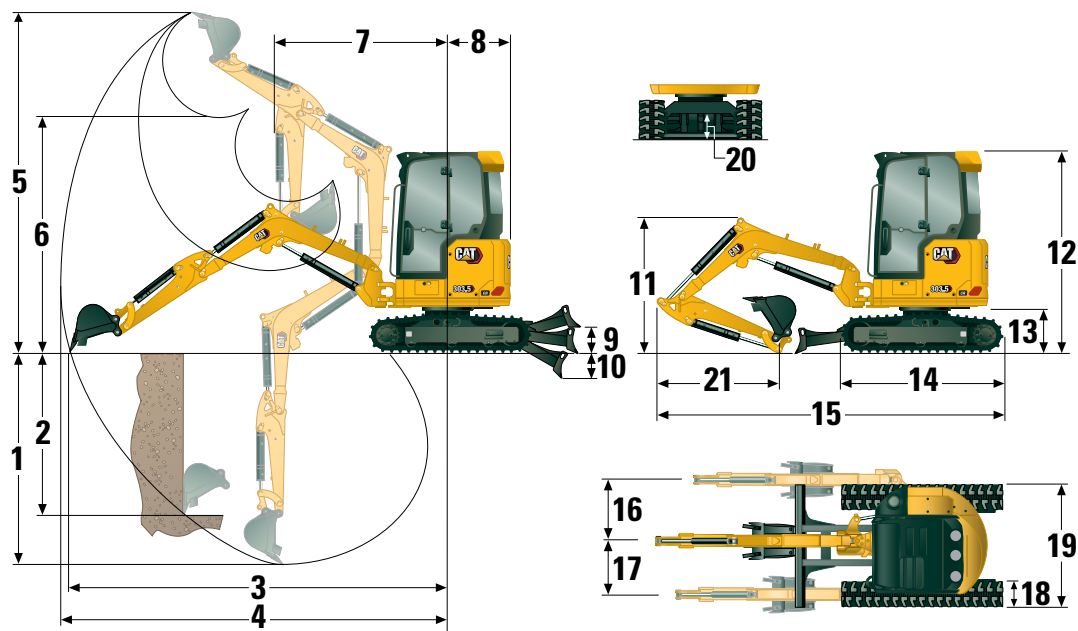
Velocidade de Giro da Máquina	9 rpm
Giro da Lâmina - Esquerda	75 graus
Giro da Lança - Direita	50 graus

Lâmina

Largura	1.780 mm	70,1 pol
Altura	350 mm	13,8 pol

Certificação - Cabine e Capota

Estrutura Protetora Contra Acidentes de Capotagem (ROPS, Roll Over Protective Structure)	ISO 12117-2:2008
Estrutura de Proteção Contra Tombamento (TOPS, Tip Over Protective Structure)	ISO 12117: 1997
Protetor Superior	ISO 10262:1998 (Nível I)



Dimensões

	Braço Padrão	Braço Longo
1 Profundidade de Escavação	2.810 mm (110,6 pol)	3.110 mm (122,4 pol)
2 Parede Vertical	2.250 mm (88,6 pol)	2.390 mm (94,1 pol)
3 Alcance Máximo no Nível do Solo	5.130 mm (202 pol)	5.380 mm (211,8 pol)
4 Alcance Máximo	5.270 mm (207,5 pol)	5.510 mm (216,9 pol)
5 Altura Máxima de Escavação	4.920 mm (193,7 pol)	5.020 mm (197,6 pol)
6 Folga Máxima de Despejo	3.490 mm (137,4 pol)	3.600 mm (141,7 pol)
7 Lança em Alcance	1.760 mm (69,3 pol)	1.860 mm (73,2 pol)
8 Oscilação Traseira		
sem Contrapeso	890 mm (35 pol)	890 mm (35,0 pol)
com Contrapeso (leve)	960 mm (37,8 pol)	960 mm (37,8 pol)
com Contrapeso (adicional)	1.005 mm (39,6 pol)	1.005 mm (39,6 pol)
9 Altura Máxima da Lâmina	385 mm (15,2 pol)	385 mm (15,2 pol)
10 Profundidade Máxima da Lâmina	535 mm (21,1 pol)	535 mm (21,1 pol)
11 Altura da Lança na Posição de Transporte	1.520 mm (59,8 pol)	1.750 mm (68,9 pol)
12 Altura de Transporte Geral	2.480 mm (97,6 pol)	2.480 mm (97,6 pol)
13 Altura do Rolamento de Oscilação	565 mm (22,2 pol)	565 mm (22,2 pol)
14 Comprimento Total do Material Rodante	2.220 mm (87,4 pol)	2.220 mm (87,4 pol)
15 Comprimento Total de Transporte†	4.800 mm (189 pol)	4.850 mm (190,9 pol)
16 Oscilação da Lança à Direita	870 mm (34,3 pol)	870 mm (34,3 pol)
17 Oscilação da Lança à Esquerda	640 mm (25,2 pol)	640 mm (25,2 pol)
18 Largura da Correia/Sapata da Esteira	300 mm (11,8 pol)	300 mm (11,8 pol)
19 Largura da Esteira	1.780 mm (70,1 pol)	1.780 mm (70,1 pol)
20 Vão Livre Sobre o Solo	310 mm (12,2 pol)	310 mm (12,2 pol)
21 Comprimento do Braço	1.260 mm (49,6 pol)	1.560 mm (61,4 pol)

†O Comprimento Total de Transporte depende da posição da lâmina durante o transporte.

Miniescavadeira 303.5 CR

Cabine

Capacidades de Levantamento – Configuração Mínima			Raio do Ponto de Levantamento – 2 m (6,6 pés)			Raio do Ponto de Levantamento – 3 m (9,8 pés)			Raio do Ponto de Levantamento (Máximo)			
			Sobre a Frente			Sobre a Frente			Sobre a Frente			m (pés)
			Lâmina para Baixo	Lâmina para Cima	Sobre a Lateral	Lâmina para Baixo	Lâmina para Cima	Sobre a Lateral	Lâmina para Baixo	Lâmina para Cima	Sobre a Lateral	
Altura do Ponto de Levantamento	Braço Padrão	kg (lb)				*917 (*2.022)	*917 (*2.022)	904 (1.993)	*835 (*1.841)	583 (1.285)	575 (1.268)	3,95 (13)
	Braço Longo	kg (lb)							*758 (*1.671)	514 (1.133)	507 (1.118)	4,26 (14)
2 m (6,6 pés)	Braço Padrão	kg (lb)				*1.176 (*2.593)	888 (1.958)	867 (1.911)	*809 (*1.784)	483 (1.065)	478 (1.054)	4,41 (14,5)
	Braço Longo	kg (lb)				*1.033 (*2.377)	892 (1.967)	870 (1.918)	*750 (*1.653)	435 (959)	430 (948)	4,67 (15,3)
1 m (3,3 pés)	Braço Padrão	kg (lb)				*1.547 (*3.411)	833 (1.836)	813 (1.792)	*860 (*1.896)	454 (1.001)	449 (990)	4,54 (14,9)
	Braço Longo	kg (lb)				*1.462 (*3.223)	831 (1.832)	811 (1.788)	*805 (*1.775)	410 (904)	406 (895)	4,79 (15,7)
0 m (0 pés)	Braço Padrão	kg (lb)				*1.676 (*3.695)	805 (1.775)	786 (1.733)	*947 (*2.088)	472 (1.041)	466 (1.027)	4,39 (14,4)
	Braço Longo	kg (lb)	*1.345 (*2.965)	*1.345 (*2.965)	*1.345 (*2.965)	*1.696 (*3.739)	793 (1.748)	774 (1.706)	*907 (*2.000)	424 (935)	420 (926)	4,63 (15,2)

O Peso Mínimo inclui cabine, esteiras de borracha, sem contrapeso adicional, operador, tanque de combustível cheio e lâmina.

Capacidades de Levantamento – Configuração Máxima			Raio do Ponto de Levantamento – 2 m (6,6 pés)			Raio do Ponto de Levantamento – 3 m (9,8 pés)			Raio do Ponto de Levantamento (Máximo)			
			Sobre a Frente			Sobre a Frente			Sobre a Frente			m (pés)
			Lâmina para Baixo	Lâmina para Cima	Sobre a Lateral	Lâmina para Baixo	Lâmina para Cima	Sobre a Lateral	Lâmina para Baixo	Lâmina para Cima	Sobre a Lateral	
Altura do Ponto de Levantamento	Braço Padrão	kg (lb)				*917 (*2.022)	*917 (*2.022)	*917 (*2.022)	*835 (*1.841)	720 (1.587)	663 (1.462)	3,95 (13)
	Braço Longo	kg (lb)							*758 (*1.671)	638 (1.407)	588 (1.296)	4,26 (14)
2 m (6,6 pés)	Braço Padrão	kg (lb)				*1.176 (*2.593)	1.086 (2.394)	988 (2.178)	*809 (*1.784)	602 (1.327)	556 (1.226)	4,41 (14,5)
	Braço Longo	kg (lb)				*1.033 (*2.377)	*1.033 (*2.377)	992 (2.187)	*750 (*1.653)	546 (1.204)	504 (1.111)	4,67 (15,3)
1 m (3,3 pés)	Braço Padrão	kg (lb)				*1.547 (*3.411)	1.031 (2.273)	936 (2.064)	*860 (*1.896)	568 (1.252)	524 (1.155)	4,54 (14,9)
	Braço Longo	kg (lb)				*1.462 (*3.223)	1029 (2.269)	933 (2.057)	*805 (*1.775)	518 (1.142)	477 (1.052)	4,79 (15,7)
0 m (0 pés)	Braço Padrão	kg (lb)				*1.676 (*3.695)	1.003 (2.211)	909 (2.004)	*947 (*2.088)	591 (1.303)	545 (1.202)	4,39 (14,4)
	Braço Longo	kg (lb)	*1.345 (*2.965)	*1.345 (*2.965)	*1.345 (*2.965)	*1.696 (*3.739)	991 (2.185)	897 (1.978)	*907 (*2.000)	536 (1.182)	494 (1.089)	4,63 (15,2)

O Peso Máximo inclui cabine, esteiras de aço, contrapeso adicional, operador, tanque de combustível cheio e lâmina.

Capota

Capacidades de Levantamento – Configuração Mínima			Raio do Ponto de Levantamento – 2 m (6,6 pés)			Raio do Ponto de Levantamento – 3 m (9,8 pés)			Raio do Ponto de Levantamento (Máximo)			
			Sobre a Frente			Sobre a Frente			Sobre a Frente			m (pés)
			Lâmina para Baixo	Lâmina para Cima	Sobre a Lateral	Lâmina para Baixo	Lâmina para Cima	Sobre a Lateral	Lâmina para Baixo	Lâmina para Cima	Sobre a Lateral	
Altura do Ponto de Levantamento	Braço Padrão	kg (lb)				*917 (*2.022)	884 (1.949)	866 (1.909)	*835 (*1.841)	555 (1.224)	549 (1.210)	3,95 (13)
	Braço Longo	kg (lb)							*764 (*1.684)	490 (1.080)	485 (1.069)	4,26 (14)
2 m (6,6 pés)	Braço Padrão	kg (lb)				*1.176 (*2.593)	846 (1.865)	829 (1.828)	*809 (*1.784)	458 (1.010)	455 (1.003)	4,41 (14,5)
	Braço Longo	kg (lb)				*1.034 (*2.280)	851 (1.876)	834 (1.839)	*755 (*1.664)	413 (911)	411 (906)	4,67 (15,3)
1 m (3,3 pés)	Braço Padrão	kg (lb)				*1.547 (*3.411)	791 (1.744)	776 (1.711)	*860 (*1.896)	429 (946)	427 (941)	4,54 (14,9)
	Braço Longo	kg (lb)				*1.461 (*3.221)	788 (1.737)	772 (1.702)	*809 (*1.784)	389 (858)	387 (853)	4,79 (15,7)
0 m (0 pés)	Braço Padrão	kg (lb)				*1.676 (*3.695)	763 (1.682)	749 (1.651)	*947 (*2.088)	446 (983)	443 (977)	4,39 (14,4)
	Braço Longo	kg (lb)	*1.351 (*2.978)	*1.351 (*2.978)	*1.351 (*2.978)	*1.694 (*3.735)	749 (1.651)	735 (1.620)	*908 (*2.002)	402 (886)	399 (880)	4,63 (15,2)

O Peso Mínimo inclui capota, esteiras de borracha, sem contrapeso adicional, operador, tanque de combustível cheio e lâmina.

Capacidades de Levantamento – Configuração Máxima			Raio do Ponto de Levantamento – 2 m (6,6 pés)			Raio do Ponto de Levantamento – 3 m (9,8 pés)			Raio do Ponto de Levantamento (Máximo)			
			Sobre a Frente			Sobre a Frente			Sobre a Frente			m (pés)
			Lâmina para Baixo	Lâmina para Cima	Sobre a Lateral	Lâmina para Baixo	Lâmina para Cima	Sobre a Lateral	Lâmina para Baixo	Lâmina para Cima	Sobre a Lateral	
Altura do Ponto de Levantamento	Braço Padrão	kg (lb)				*917 (*2.022)	*917 (*2.022)	*917 (*2.022)	*835 (*1.841)	691 (1.523)	639 (1.409)	3,95 (13)
	Braço Longo	kg (lb)							*758 (*1.671)	612 (1.349)	566 (1.248)	4,26 (14)
2 m (6,6 pés)	Braço Padrão	kg (lb)				*1.176 (*2.593)	1.044 (2.302)	953 (2.101)	*809 (*1.784)	577 (1.272)	534 (1.177)	4,41 (14,5)
	Braço Longo	kg (lb)				*1.033 (*2.277)	*1.033 (*2.277)	956 (2.108)	*750 (*1.653)	523 (1.153)	483 (1.065)	4,67 (15,3)
1 m (3,3 pés)	Braço Padrão	kg (lb)				*1.547 (*3.411)	989 (2.180)	901 (1.986)	*860 (*1.896)	544 (1.199)	504 (1.111)	4,54 (14,9)
	Braço Longo	kg (lb)				*1.462 (*3.223)	987 (2.176)	898 (1.980)	*805 (*1.775)	495 (1.091)	458 (1.010)	4,79 (15,7)
0 m (0 pés)	Braço Padrão	kg (lb)				*1.676 (*3.695)	961 (2.199)	874 (1.927)	*947 (*2.088)	566 (1.248)	523 (1.153)	4,39 (14,4)
	Braço Longo	kg (lb)	*1.345 (*2.965)	*1.345 (*2.965)	*1.345 (*2.965)	*1.696 (*3.739)	949 (2.092)	862 (1.900)	*907 (*2.000)	513 (1.131)	473 (1.043)	4,63 (15,2)

O Peso Máximo inclui capota, esteiras de aço, contrapeso adicional, operador, tanque de combustível cheio e lâmina.

*As cargas acima estão de acordo com a norma de capacidade de levantamento para escavadeira hidráulica ISO 10567:2007 e não ultrapassam 87% da capacidade de levantamento hidráulico nem 75% da capacidade de tombamento. O peso da caçamba da escavadeira não está incluído nessa tabela. O peso da caçamba da escavadeira não está incluído nessa tabela. As capacidades de levantamento são para braço padrão.

Equipamentos Opcional e Padrão

Os equipamentos padrão e opcional podem variar. Consulte o revendedor Cat para obter detalhes.

	Padrão	Opcional		Padrão	Opcional
MOTOR			COMPARTIMENTO DO OPERADOR (continuação)		
Motor Cat C1.7 NA (Tier 4 Final do EPA (Environmental Protection Agency, Órgão de Proteção Ambiental) dos EUA/Estágio V da UE)	✓		Cinto de Segurança Retrátil de Alta Visibilidade (75 mm/3 pol)	✓	
Marcha Lenta Automática do Motor	✓		Sistema de Lembrete de Uso do Cinto de Segurança		✓
Desligamento Automático do Motor	✓		Gancho para Casaco	✓	
Percurso Automático com Duas Velocidades	✓		Porta-copos	✓	
Separador de Água e Combustível	✓		Bolso de Armazenamento	✓	
Energia sob Demanda (não disponível em todas as regiões)	✓		Teto solar	✓	
Bomba de Pistões de Deslocamento Variável	✓		Ressaltos de Montagem para Parte Frontal	✓	
Hidráulica do Compartilhamento de Fluxo/ Detecção de Carga	✓		Buzina de Sinalização/Advertência	✓	
HIDRÁULICA			Luz Interna (somente Cabine)	✓	
Bomba Eletrônica Smart Tech	✓		Luz da Lança, Halógena (não disponível em todas as regiões)	✓	
Acumulador	✓		Luzes de LED Dianteiras		✓
Freio de Oscilação Automático	✓		Luzes de LED Frontais e Traseiras		✓
Tubulações Hidráulicas Auxiliares	✓		Luzes de LED da Lança		✓
Fluxo Auxiliar Unidirecional e Bidirecional	✓		Espaço para Celular	✓	
Fluxo Auxiliar Contínuo	✓		Espelhos Esquerdo e Direito		✓
Desengates Rápidos das Tubulações Auxiliares	✓		Câmera		✓
COMPARTIMENTO DO OPERADOR			Rádio – Bluetooth®, Auxiliar, Microfone, USB (somente carga) (somente Cabine)		✓
Capota de Inclinação ou Cabine de Inclinação	✓		Monitor LCD em Cores de Próxima Geração (IP66)	✓	
Cabine com Ar-condicionado		✓	– Medidores de Nível de Combustível e sTemperatura do Líquido Arrefecedor	✓	
Cabine com Aquecedor		✓	– Manutenção e Monitoramento da Máquina	✓	
Protetor Superior ISO 10262:1998 Level I	✓		– Desempenho e Ajustes da Máquina	✓	
ROPS – ISO 12117-2:2008	✓		– Código de Segurança Numérico	✓	
TOPS – ISO 12117:1997	✓		– Vários Idiomas	✓	
Modo Direção do Braço	✓		– Horômetro com Interruptor de Ativação	✓	
Controle de Piloto Automático	✓		– Indicador de Rotação (somente cabine)	✓	
Trocador de Padrão de Controle (opcional em algumas regiões)	✓		Monitor Avançado de Próxima Geração		✓
Descansos de Punho Ajustáveis	✓		– Tela Sensível ao Toque		✓
Tapete Lavável	✓		– Sistema de Referência Local		✓
Pedais de Percurso e Alavancas Manuais	✓		– Compatível com Câmera de Alta Definição (IP68 e IP69K)		✓
Sem Pedais de Percurso e Alavancas Manuais (opcional em algumas regiões)		✓	– Código de Segurança Numérico		✓
Segurança da Máquina	✓		Cat Grade Advanced 2D (Somente Cabine)		✓
Chave Padrão com Senha	✓		Cat Grade 3D (Somente Cabine)		✓
Botão de Partida com Chave de Segurança/ Código de Acesso		✓	MATERIAL RODANTE		
Assento de Tecido com Suspensão (somente Cabine)	✓		Correia de Borracha (300 mm/11,8 pol de largura)	✓	
Assento de Vinil com Suspensão (somente Capota)	✓		Esteira de Aço (300 mm/11,8 pol de largura)		✓
Assento de Vinil Sem Suspensão (somente Capota) (indisponível em todas as regiões)		✓	Lâmina do Trator de Esteira	✓	
Bloqueio Hidráulico – Todos os Controles	✓		Flutuação da Lâmina do Trator de Esteira	✓	
			Lâmina Angulável		✓
			Olhais de Amarração na Estrutura da Esteira	✓	

(continua na próxima página)

Miniescavadeira 303.5 CR

Equipamentos Padrão e Opcional (continuação)

Os equipamentos padrão e opcional podem variar. Consulte o revendedor Cat para obter detalhes.

	Padrão	Opcional		Padrão	Opcional
LANÇA, BRAÇO E ARTICULAÇÕES			SISTEMA ELÉTRICO		
Lança de Peça Única (2.400 mm/94,5 pol)	✓		Bateria de 12 Volts	✓	
Braço Padrão (1.260 mm/49,6 pol)	✓		Software (máquina e monitor)	✓	
Braço Longo (1.560 mm/61,4 pol)		✓	Bateria Livre de Manutenção	✓	
Capacidade da Pá Frontal	✓		Desligamento da Bateria	✓	
Com Pino	✓		Buzina de Sinalização/Advertência	✓	
Acoplador Manual de Trava Dupla		✓	Tomada de Energia de 12 Volts	✓	
Acoplador Hidráulico		✓	Product Link™ PL243 (regulamentações aplicáveis)		✓
Pronto para Polegares (indisponível em algumas regiões)	✓		Product Link PLE643 (regulamentações aplicáveis)		✓
Olhal de Levantamento Certificado (opcional em algumas regiões)	✓		Alarme de Percurso (padrão em algumas regiões)		✓
Acessórios, incluindo Acopladores, Garras, Caçambas, Brocas e Martelos		✓	PROTEÇÃO		
Tubulações Hidráulicas Auxiliares Secundárias		✓	Protetor Frontal de Meia-altura de Policarbonato (somente Capota)		✓
Linhas de Desvio da Caçamba		✓	Protetor Frontal de Policarbonato (ISO 10262:1998 Nível I e EN356 P5A)		✓
Válvula de Retenção de Abaixamento da Lança		✓	OUTROS		
Válvula de Retenção de Abaixamento do Braço		✓	Capacidade de Bio-óleo		✓
Linhas Hidráulicas de Acoplador Rápido (não disponíveis em todas as regiões)		✓	Drenagem Econômica		✓
			Aquecedor da Camisa d' água		✓
			Contrapeso Leve (100 kg/221 lb)		✓
			Contrapeso Extra (250 kg/551 lb)		✓

As informações a seguir se aplicam à máquina no momento da manufatura final conforme configurada para venda nas regiões cobertas neste documento. O conteúdo desta declaração é válido a partir da data de emissão; no entanto, o conteúdo relacionado aos recursos e às especificações da máquina está sujeito à alteração sem aviso. Para obter mais informações, consulte o Manual de Operação e Manutenção da máquina.

Para obter mais informações sobre sustentabilidade em ação e sobre o nosso progresso, visite www.caterpillar.com/en/company/sustainability.html.

Motor

- O motor Cat® C1.7 atende aos padrões de emissões Tier 4 Final da EPA dos EUA e Estágio V da UE.
- Os motores diesel Cat devem usar o combustível ULSD (Ultra-low Sulfur Diesel, Diesel com Enxofre Ultra-baixo) com 15 ppm de enxofre ou menos ou ULSD misturado com os seguintes combustíveis** de intensidade mais baixa de carbono até:
 - ✓ 20% de biodiesel FAME (Fatty Acid Methyl Ester, Éster Metílico de Ácido Graxo)
 - ✓ 100% de diesel renovável, HVO (hydrogenated vegetable oil, óleo vegetal hidrogenado)* e combustíveis GTL (gas-to-liquid, gás para líquido)

Consulte as diretrizes para saber a aplicação bem-sucedida. Consulte um revendedor Cat ou a publicação "Recomendações de Fluidos de Máquina Caterpillar" (SEBU6250) para obter detalhes.

*Motores sem dispositivos pós-tratamento podem usar misturas mais altas, até 100% de biodiesel (para usar misturas mais altas do que 20% de biodiesel, consulte o revendedor Cat).

**As emissões de gases do efeito estufa do escapamento provenientes de combustíveis com teor de carbono mais baixo são basicamente iguais às dos combustíveis tradicionais.

Ar-condicionado

- O sistema de ar-condicionado desta máquina contém o refrigerante com gás de efeito estufa fluorado R134a (Potencial de Aquecimento Global = 1.430). O sistema contém 1 kg (2,2 lb) de refrigerante, que tem um equivalente de CO₂ de 1,430 toneladas métricas (1,576 tonelada).

Pintura

- Com base no melhor conhecimento disponível, a concentração máxima permitida, mensurada em partes por milhão (PPM, Parts Per Million) dos seguintes metais pesados na pintura são:
 - Bário < 0,01%
 - Cádmio < 0,01%
 - Cromo < 0,01%
 - Chumbo < 0,01%

Desempenho do Ruído

Pressão Sonora* para o Operador 78 dB(A) (ISO 6396:2008)
Nível de Potência Sonora Externa** 94 dB(A) (ISO 6395:2008)

*Os níveis de pressão sonora dinâmica para o operador estão de acordo com a ISO 6396:2008. A medida foi realizada com as portas e os vidros da cabine fechados.

**O nível de potência sonora registrado para configurações de marca CE quando medido de acordo com os procedimentos de teste e com as condições especificadas na 2000/14/EC.

Óleos e Fluidos

- A fábrica da Caterpillar abastece com líquidos arrefecedores de etilenoglicol. O Anticongelante/Líquido Arrefecedor para Motor Diesel (DEAC, Diesel Engine Antifreeze/Coolant) Cat e o Líquido Arrefecedor de Vida Útil Prolongada (ELC, Extended Life Coolant) Cat podem ser reciclados. Consulte o revendedor Cat para obter mais informações.
- Cat Bio HYDO™ Advanced é um fluido hidráulico biodegradável aprovado pelo Rótulo Ecológico da União Europeia.
- É provável que estejam presentes fluidos adicionais. Consulte o Manual de Operação e Manutenção ou a Guia de Aplicação e Instalação para recomendações completas do fluido e intervalos de manutenção.

Recursos e Tecnologia

- Os seguintes recursos e tecnologias podem contribuir para a economia de combustível e/ou redução de carbono. Os recursos podem variar. Consulte o revendedor Cat para obter detalhes.
 - Sistemas hidráulicos avançados equilibram potência e eficiência
 - A Potência sob Demanda proporciona a eficiência e a energia em tempo integral necessárias e é transparente para o operador
 - Desligamento automático do motor e funcionamento em marcha lenta
 - Os intervalos prolongados de manutenção reduzem o consumo de filtros e fluido
 - Remote Flash e Diagnóstico de Falhas Remoto (se equipado)
 - O Cat Grade com Advanced 2D e 3D aumenta a eficiência do operador, minimizando o consumo de combustível (se equipado)

Reciclagem

- Os materiais incluídos nas máquinas são categorizados conforme mostrado abaixo com peso percentual aproximado. Devido às variações de configurações de produtos, os valores na tabela a seguir podem variar.

Tipo de Material	Peso Percentual
Aço	65,26%
Ferro	13,07%
Borracha	8,59%
Outros	3,04%
Metal Não Ferroso	2,93%
Plástico	2,67%
Fluido	2,35%
Não categorizado	0,85%
Metal Misto e Não Metal	0,68%
Metal Misto	0,54%
Misto Não Metálico	0,02%
Total	100%

- Uma máquina com taxa de reciclabilidade mais alta vai garantir um uso mais eficiente de recursos naturais valiosos e aumentar o valor de vida útil do produto. De acordo com a norma ISO 16714:2008 (Maquinário de terraplanagem – Reciclabilidade e capacidade de recuperação – Terminologia e método de cálculo), a taxa de reciclabilidade é definida como percentual de massa (fração de massa em %) da nova máquina com potencial para reciclagem, reutilização ou ambos.

Todas as peças na lista de materiais primeiro são avaliadas por tipo de componente com base em uma lista de componentes definidos pela norma ISO 16714:2008 e pelos padrões da CEMA (Construction Equipment Manufacturers Association, Associação dos Fabricantes de Equipamentos de Construção) do Japão. As peças restantes são avaliadas em mais detalhes quanto à reciclabilidade com base no tipo de material.

Devido às variações de configurações de produtos, os valores na tabela a seguir podem variar.

Capacidade de Reciclagem – 95%

- Os dados fornecidos acima se basearam na configuração do produto como fornecido pelo grupo de produtos individual.

Para obter informações completas sobre produtos Cat, serviços de revendedores e soluções industriais, visite nosso site www.cat.com

© 2024 Caterpillar
Todos os direitos reservados

Os materiais e as especificações estão sujeitos a mudanças sem aviso prévio. As máquinas ilustradas nas fotos podem ter equipamentos adicionais. Consulte o revendedor Cat para ver as opções disponíveis.

CAT, CATERPILLAR, LET'S DO THE WORK, seus respectivos logotipos, "Caterpillar Corporate Yellow", e as identidades visuais "Power Edge" e Cat "Modern Hex", assim como a identidade corporativa e de produtos aqui usada, são marcas registradas da Caterpillar e não podem ser usadas sem permissão.

APHQ8351-02 (03-2024)
Substitui APHQ8351-01
Número da Versão: 07A
(Global excluding
China and Japan)

