



## MINIEXCAVADORA HIDRÁULICA

# Cat<sup>®</sup> 306 CR

### CARACTERÍSTICAS:

La miniexcavadora Cat<sup>®</sup> 306 CR ofrece la máxima potencia y rendimiento en un tamaño pequeño para ayudarle a trabajar en una amplia gama de aplicaciones.

### COMODIDAD DURANTE TODO EL DÍA

- La cabina, que puede elegir con techo (disponibilidad según la región) o sellada y presurizada, está equipada con un sistema de aire acondicionado mejorado, posamuñecas ajustables y un asiento con suspensión para que trabaje cómodamente durante todo el día.

### FUNCIONAMIENTO SENCILLO

- Los controles son fáciles de usar y el intuitivo monitor de última generación permite personalizar la máquina según las preferencias del operador y facilita la lectura de la información de la máquina.

### MODO DE DESPLAZAMIENTO CON DIRECCIÓN CON PALANCAS TIPO JOYSTICK

- Desplazarse por el lugar de trabajo es aún más fácil gracias a la dirección con palancas tipo joystick Cat. Cambie de los controles de desplazamiento tradicionales, que funcionan con palancas y pedales, a los controles de palanca tipo joystick fácilmente y con solo pulsar un botón. Las ventajas de un menor esfuerzo y un control mejorado están en sus manos.

### GRAN RENDIMIENTO EN UN DISEÑO REDUCIDO

- El mayor rendimiento en tareas multifuncionales y de elevación, oscilación y desplazamiento permite realizar el trabajo de forma más eficiente.

### SEGURIDAD EN EL LUGAR DE TRABAJO

- Su seguridad es nuestra máxima prioridad. La miniexcavadora Cat está diseñada para que trabaje con seguridad. La cámara de marcha atrás opcional, las luces de trabajo de cortesía y el cinturón de seguridad retráctil fluorescente con sistema de recordatorio de cinturón de seguridad opcional son solo algunas de las características de seguridad que hemos integrado en la máquina.

### SERVICIO SENCILLO PARA REDUCIR EL TIEMPO DE INACTIVIDAD

- El mantenimiento de la miniexcavadora Cat es rápido y sencillo. Los puntos de comprobación rutinaria son de fácil acceso a nivel del suelo con puntos de servicio agrupados y robustos paneles de servicio.

### MENORES COSTES DE OPERACIÓN

- La miniexcavadora Cat se ha diseñado pensando en reducir sus costes de operación, con características como el funcionamiento en vacío automático, la parada del motor automática y el sistema hidráulico eficiente con una bomba de caudal variable.

### ASISTENCIA INIGUALABLE DE LOS DISTRIBUIDORES

- Su distribuidor Cat está aquí para ayudarle a alcanzar sus objetivos comerciales. Tanto si necesita soluciones de equipos como si requiere formación para los operadores, cubrir sus necesidades de mantenimiento o cualquier otro servicio, su distribuidor Cat está preparado para ayudarle.

### OPCIONES

- Configure la máquina para satisfacer las necesidades específicas de su aplicación con una hoja de empuje recta o una hoja de empuje angular.

## TECNOLOGÍA CAT

### EASE OF USE PARA MINIEXCAVADORAS CAT

Ease of Use ayuda a los operadores a controlar la máquina para simplificar el funcionamiento, mejorar la precisión y aumentar la productividad general en el lugar de trabajo. Ease of Use está disponible instalado en su miniexcavadora desde la fábrica o como un kit de actualización después de la compra.

Los operadores pueden elegir entre dos paquetes de software, Indicate o E-Fence, para adaptarse a sus necesidades de aplicación.

#### INDICATE

Ease of Use Indicate es un sistema de nivelación básico que proporciona indicadores visuales y acústicos del punto en el que se encuentra el cucharón en comparación con la pendiente objetivo para cortar y rellenar con las especificaciones exactas la primera vez sin cortar en exceso.

- Ideal para excavar zapatas, sistemas sépticos, cimentaciones, trabajos en taludes y aplicaciones similares con emplazamientos nivelados.
- Sistema de medición de la profundidad integrado en la máquina a partir de un banco seleccionado
- Los operadores pueden apuntar a una pendiente en relación con el chasis de la máquina (referencia de la máquina) o en relación con la gravedad (referencia de tierra).
- El operador puede programar un nivel plano o una pendiente.
- No incluye la capacidad de ajustar automáticamente la posición del balancín, la pluma o el cucharón. Se requiere Cat Grade para la funcionalidad automática.
- Incluye Swing Assist, ideal para aplicaciones de carga de dúmperes y excavación de zanjas, y Bucket Assist, ideal para aplicaciones de pendientes, nivelación, nivelación de precisión y excavación de zanjas.

#### E-FENCE

Ease of Use E-Fence limita automáticamente el movimiento de la máquina dentro de los límites preestablecidos por el operador para techo, suelo, pared y oscilación para evitar estructuras por encima, por debajo, delante o a la izquierda o derecha de la máquina.

- Ideal para aplicaciones cerca de zonas de mucho tráfico, proteger estructuras en la obra, evitar cables de fibra óptica y otros servicios subterráneos.
- Limita el funcionamiento de la pluma, el balancín, el cucharón, la carcasa y el giro de la pluma más allá de los límites establecidos.
- Incluye Swing Assist, ideal para aplicaciones de carga de dúmperes y excavación de zanjas, y Bucket Assist, ideal para aplicaciones de pendientes, nivelación, nivelación de precisión y excavación de zanjas.

### CAT GRADE

Cat Grade está disponible como un sistema automático instalado en el mercado posventa que es fácil de aprender y utilizar. Cat Grade Advanced 2D y 3D le ofrece la posibilidad de crear, gestionar y graduar diseños simples y complejos con precisión, garantizando que los cortes y rellenos se realizan según las especificaciones exactas. Cat Grade reduce los costes, mejora la precisión, mejora la eficacia del operador y aumenta la seguridad.

#### GRADE ADVANCED 2D

Cat Grade Advanced 2D permite al operador establecer otros parámetros adicionales para las operaciones de excavación y nivelado, entre los que se incluyen la pendiente transversal y la inclinación principal en la obra. Grade Advanced 2D también permite al operador introducir, editar y trabajar con planes de diseño 2D desde su propio asiento.

- Ideal para crear diseños de pequeñas parcelas comerciales, zanjas, sistemas sépticos comerciales y otras aplicaciones similares.
- Indica la posición en tiempo real y el operador podrá elegir el ángulo de visualización que desee.

#### GRADE 3D

Cat Grade 3D para excavadoras añade capacidades de diseño más profundas, además de receptores del sistema mundial de navegación por satélite (Global navigation satellite system, GNSS) y una fuente de datos de corrección para conseguir una guía de posicionamiento cinemática en tiempo real (Real Time Kinematic, RTK) para planos, pendientes, contornos y curvas más complejos.

- Muestra al operador el posicionamiento del cucharón en relación con los mapas de fondo y los archivos de diseño 3D previamente cargados.
- Ayuda a coordinar las operaciones de múltiples máquinas a la vez que mantiene unos parámetros de excavación precisos en lugares de trabajo de gran extensión.

La disponibilidad varía según la región, póngase en contacto con su distribuidor Cat para analizar las mejores opciones tecnológicas para usted y su aplicación.

## Especificaciones

### Motor

Modelo de motor	Cat® C2.4 Turbo	
<b>Potencia neta</b> ISO 9249, 80/1269/CEE	41,7 kW	55,9 hp
<b>Potencia del motor</b> ISO 14396	43,2 kW	57,9 hp
Calibre	87 mm	3,4 pulg
Carrera	102,4 mm	4 pulg
Cilindrada	2,43 L	148 pulg <sup>3</sup>

- Cumple los estándares de emisiones Tier 4 Final de la EPA de EE. UU. y Fase V de la UE
- La potencia indicada se prueba de acuerdo con el estándar especificado vigente en el momento de la fabricación.
- La potencia neta indicada es la potencia disponible en el volante cuando el motor funciona a una velocidad nominal de 2200 rev/min y cuando está equipado con el ventilador configurado de fábrica, el sistema de admisión de aire, el sistema de escape y el alternador con una carga de alternador mínima.

### Pesos

Peso de funcionamiento mínimo con techo*	6.310 kg	13.914 lb
Peso de funcionamiento máximo con techo**	7240 kg	15.964 lb
Peso de funcionamiento mínimo con cabina*	6.370 kg	14.046 lb
Peso de funcionamiento máximo con cabina**	7.300 kg	16.097 lb

\*El peso mínimo está basado en una máquina con cadenas de caucho, operador, depósito de combustible lleno, balancín estándar y hoja fija; no incluye cucharón.

\*\*El peso máximo está basado en una máquina con cadenas de acero con almohadillas, contrapeso adicional de 500 kg (1.103 lb), operador, depósito de combustible lleno, balancín largo y hoja fija; no incluye cucharón.

### Aumento de peso desde la configuración mínima

Contrapeso	250 kg	551 lb
Contrapeso	500 kg	1.103 lb
Balancín largo	44 kg	97 lb
Cadenas de acero con almohadillas	375 kg	827 lb
Hoja de empuje angular	102 kg	225 lb

### Sistema de desplazamiento

Velocidad de desplazamiento: alta	5,0 km/h	3,1 mph
Velocidad de desplazamiento: baja	2,8 km/h	1,7 mph
Fuerza de tracción máxima: velocidad alta	31 kN	6.969 lb-pie
Fuerza de tracción máxima: velocidad baja	56 kN	12.589 lb-pie
Presión sobre el suelo: peso mínimo	34,4 kPa	5,0 lb/pulg <sup>2</sup>
Presión sobre el suelo: peso máximo	40,4 kPa	5,9 lb/pulg <sup>2</sup>
Subida de pendientes (máxima)	30 grados	

### Capacidades de llenado de servicio

Sistema de refrigeración	10,0 L	2,6 gal
Aceite del motor	8,0 L	2,1 gal
Depósito de combustible	130 L	34,3 gal
Depósito hidráulico	53 L	14 gal
Sistema hidráulico	104 L	27,5 gal

### Sistema hidráulico

Sistema hidráulico con detección de carga con bomba de pistones de caudal variable

Caudal de la bomba a 2.400 rev/min	151 L/min	40 gal/min
Presión de funcionamiento: equipo	24.500 kPa	3.553 lb/pulg <sup>2</sup>
Presión de funcionamiento: desplazamiento	24.500 kPa	3.553 lb/pulg <sup>2</sup>
Presión de funcionamiento: giro	22.500 kPa	3.263 lb/pulg <sup>2</sup>
Circuito auxiliar: principal		
Caudal	90 L/min	24 gal/min
Presión	24.500 kPa	3.553 lb/pulg <sup>2</sup>
Circuito auxiliar: secundario		
Caudal	33 L/min	9 gal/min
Presión	24.500 kPa	3.553 lb/pulg <sup>2</sup>
Fuerza de excavación: balancín (estándar)	29,5 kN	6.632 lb-pie
Fuerza de excavación: balancín (largo)	26,5 kN	5.957 lb-pie
Fuerza de excavación: cucharón	51,5 kN	11.578 lb-pie

### Sistema de giro

Velocidad de giro de la máquina	11 rev/min
Giro de la pluma: izquierda	60 grados
Giro de la pluma: derecha	65 grados

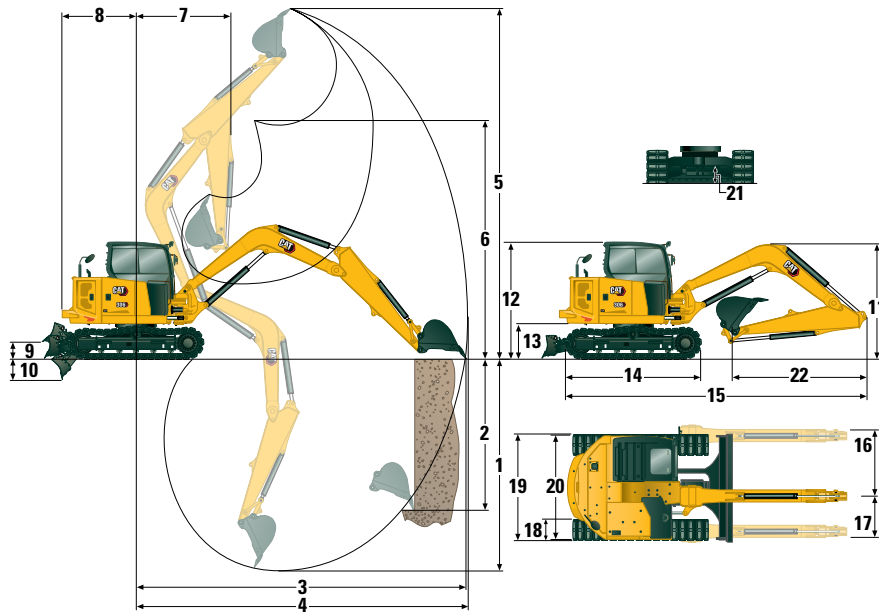
### Hoja

Anchura de la hoja recta	1.980 mm	78 pulg
Altura de la hoja recta	390 mm	15,4 pulg
Anchura de la hoja en ángulo	1.980 mm	78 pulg
Altura de la hoja en ángulo	400 mm	15,7 pulg
Hoja angular – Izquierda	25 grados	
Hoja angular – Derecha	25 grados	

### Certificación: cabina

Estructura de protección en caso de vuelcos (ROPS)	ISO 12117-2:2008
Protección superior	ISO 10262:1998 nivel I

# Miniexcavadora Hidráulica 306 CR



## Dimensiones

	Balancín estándar	Balancín largo
1 Profundidad de excavación	3.710 mm (146 pulg)	4.110 mm (162 pulg)
2 Frente vertical	2.710 mm (107 pulg)	3.165 mm (125 pulg)
3 Alcance máximo a nivel del suelo	6.130 mm (241 pulg)	6.535 mm (257 pulg)
4 Alcance máximo	6.295 mm (248 pulg)	6.685 mm (263 pulg)
5 Altura máxima de excavación	5.835 mm (230 pulg)	6.130 mm (241 pulg)
6 Espacio libre de descarga máximo	4.325 mm (170 pulg)	4.610 mm (182 pulg)
7 Alcance de la pluma	2.485 mm (98 pulg)	2.960 mm (117 pulg)
8 Giro de la cola		
con contrapeso (250 kg/551 lb)	1.475 mm (58 pulg)	1.475 mm (58 pulg)
con contrapeso (500 kg/1.103 lb)	1.516 mm (60,0 pulg)	1.516 mm (60,0 pulg)
Giro de la cola sin contrapeso	1.350 mm (53 pulg)	1.350 mm (53 pulg)
9 Altura máxima de la cuchilla	415 mm (16 pulg)	415 mm (16 pulg)
10 Profundidad máxima de la cuchilla	600 mm (24 pulg)	600 mm (24 pulg)
11 Altura de la pluma en posición de transporte	1.755 mm (69 pulg)	2.410 mm (95 pulg)
12 Altura de la cabina	2.545 mm (100 pulg)	2.545 mm (100 pulg)
13 Altura del cojinete de giro	672 mm (27 pulg)	672 mm (27 pulg)
14 Longitud total del tren de rodaje	2.580 mm (102 pulg)	2.580 mm (102 pulg)
15 Longitud de transporte total	5.975 mm (235 pulg)	5.950 mm (234 pulg)
16 Giro de la pluma, derecha	910 mm (36 pulg)	910 mm (36 pulg)
17 Giro de la pluma, izquierda	735 mm (29 pulg)	735 mm (29 pulg)
18 Anchura de la zapata/cadena de caucho	400 mm (16 pulg)	400 mm (16 pulg)
19 Anchura total de la cadena	1.980 mm (78 pulg)	1.980 mm (78 pulg)
20 Anchura sobre la superestructura	1.950 mm (77 pulg)	1.950 mm (77 pulg)
21 Altura libre sobre el suelo	306 mm (12 pulg)	306 mm (12 pulg)
22 Longitud del balancín	1.580 mm (62 pulg)	1.980 mm (78 pulg)

## Capacidades de elevación con cabina: configuración mínima

Altura del punto de elevación			Radio del punto de elevación 3 m (9,8 pies)			Radio del punto de elevación 4,5 m (14,8 pies)			Radio del punto de elevación (máximo)			
			Parte delantera		Lateral	Parte delantera		Lateral	Parte delantera		Lateral	m (pies)
			Hoja bajada	Hoja subida		Hoja bajada	Hoja subida		Hoja bajada	Hoja subida		
4,5 m (14,8 pies)	Balancín estándar	Kg (lb)							1.228* (2.708*)	1.228* (2.708*)	1.228* (2.708*)	4,16 (13,6)
3 m (9,8 pies)	Balancín estándar	Kg (lb)				1.717* (3.786*)	1236 (2.725)	1.010 (2.227)	1.118* (2.465*)	1.118* (2.465*)	806 (1.777)	5,18 (17)
1,5 m (4,9 pies)	Balancín estándar	Kg (lb)	3.698* (8.154*)	2.150 (4.741)	1.685 (3.715)	2.070* (4.564*)	1180 (2.602)	957 (2.110)	1.193* (2.631*)	874 (1.927)	712 (1.570)	5,51 (18,1)
0 m (0 pies)	Balancín estándar	Kg (lb)	3.775* (8.324*)	2061 (4.545)	1604 (3.537)	2.277* (5.021*)	1137 (2.507)	916 (2.020)	1.474* (3.250*)	903 (1.991)	733 (1.616)	5,32 (17,5)

El peso mínimo con cabina incluye cadenas de caucho, operador, depósito de combustible lleno, balancín estándar y hoja fija; no incluye contrapeso adicional ni cucharón.

## Capacidades de elevación con cabina: configuración máxima

Altura del punto de elevación			Radio del punto de elevación 3 m (9,8 pies)			Radio del punto de elevación 4,5 m (14,8 pies)			Radio del punto de elevación (máximo)			
			Parte delantera		Lateral	Parte delantera		Lateral	Parte delantera		Lateral	m (pies)
			Hoja bajada	Hoja subida		Hoja bajada	Hoja subida		Hoja bajada	Hoja subida		
4,5 m (14,8 pies)	Balancín largo	Kg (lb)				1.452* (3.202*)	1.452* (3.202*)	1.452* (3.202*)	1.212* (2.672*)	1.212* (2.672*)	1.212* (2.672*)	4,7 (15,4)
3 m (9,8 pies)	Balancín largo	Kg (lb)				1.512* (3.334*)	1.512* (3.334*)	1.512* (3.334*)	1.116* (2.461*)	1.116* (2.461*)	936 (2.064)	5,6 (18,4)
1,5 m (4,9 pies)	Balancín largo	Kg (lb)				1.915* (4.223*)	1497 (3.301)	1252 (2.761)	1.172* (2.584*)	1.006 (2.218)	847 (1.868)	5,9 (19,4)
0 m (0 pies)	Balancín largo	Kg (lb)	3.709* (8.178*)	2.596 (5.724)	2.090 (4.608)	2.225* (4.906*)	1.439 (3.173)	1.197 (2.639)	1.386* (3.056*)	1.033 (2.278)	867 (1.912)	5,73 (18,8)

El peso máximo con cabina incluye cadenas de acero con almohadillas, contrapeso adicional (500 kg/1.103 lb), operador, depósito de combustible lleno, balancín largo y hoja fija; no incluye cucharón.

## Capacidades de elevación con techo: configuración mínima

Altura del punto de elevación			Radio del punto de elevación 3 m (9,8 pies)			Radio del punto de elevación 4,5 m (14,8 pies)			Radio del punto de elevación (máximo)			
			Parte delantera		Lateral	Parte delantera		Lateral	Parte delantera		Lateral	m (pies)
			Hoja bajada	Hoja subida		Hoja bajada	Hoja subida		Hoja bajada	Hoja subida		
4,5 m (14,8 pies)	Balancín estándar	Kg (lb)							1.228* (2.708*)	1.228* (2.708*)	1.228* (2.708*)	4,16 (13,6)
3 m (9,8 pies)	Balancín estándar	Kg (lb)				1.717* (3.786*)	1236 (2.725)	1.010 (2.227)	1.118* (2.465*)	1.118* (2.465*)	806 (1.777)	5,18 (17)
1,5 m (4,9 pies)	Balancín estándar	Kg (lb)	3.698* (8.154*)	2.150 (4.741)	1.685 (3.715)	2.070* (4.564*)	1180 (2.602)	957 (2.110)	1.193* (2.631*)	874 (1.927)	712 (1.570)	5,51 (18,1)
0 m (0 pies)	Balancín estándar	Kg (lb)	3.775* (8.324*)	2061 (4.545)	1604 (3.537)	2.277* (5.021*)	1137 (2.507)	916 (2.020)	1.474* (3.250*)	903 (1.991)	733 (1.616)	5,32 (17,5)

El peso mínimo con techo incluye cadenas de caucho, operador, depósito de combustible lleno, balancín estándar y hoja fija; no incluye contrapeso adicional ni cucharón.

## Capacidades de elevación con techo: configuración máxima

Altura del punto de elevación			Radio del punto de elevación 3 m (9,8 pies)			Radio del punto de elevación 4,5 m (14,8 pies)			Radio del punto de elevación (máximo)			
			Parte delantera		Lateral	Parte delantera		Lateral	Parte delantera		Lateral	m (pies)
			Hoja bajada	Hoja subida		Hoja bajada	Hoja subida		Hoja bajada	Hoja subida		
4,5 m (14,8 pies)	Balancín largo	Kg (lb)				1.452* (3.202*)	1.452* (3.202*)	1.452* (3.202*)	1.212* (2.672*)	1.212* (2.672*)	1.212* (2.672*)	4,7 (15,4)
3 m (9,8 pies)	Balancín largo	Kg (lb)				1.512* (3.334*)	1.512* (3.334*)	1.512* (3.334*)	1.116* (2.461*)	1.116* (2.461*)	936 (2.064)	5,6 (18,4)
1,5 m (4,9 pies)	Balancín largo	Kg (lb)				1.915* (4.223*)	1497 (3.301)	1252 (2.761)	1.172* (2.584*)	1.006 (2.218)	847 (1.868)	5,9 (19,4)
0 m (0 pies)	Balancín largo	Kg (lb)	3.709* (8.178*)	2.596 (5.724)	2.090 (4.608)	2.225* (4.906*)	1.439 (3.173)	1.197 (2.639)	1.386* (3.056*)	1.033 (2.278)	867 (1.912)	5,73 (18,8)

El peso máximo con techo incluye cadenas de acero con almohadillas, contrapeso adicional (500 kg/1.103 lb), operador, depósito de combustible lleno, balancín largo y hoja fija; no incluye cucharón.

\*\*Las cargas anteriores cumplen el estándar de capacidad de elevación de excavadoras hidráulicas ISO 10567:2007. No exceden el 87 % de la capacidad hidráulica de elevación ni el 75 % de la carga de vuelco. El peso del cucharón excavador no está incluido en este cuadro.

# Declaración medioambiental de la 306 CR

La siguiente información se aplica a la máquina en el momento de su fabricación final, tal y como está configurada para su venta en las regiones contempladas en este documento. El contenido de esta declaración es válido a partir de la fecha de emisión; sin embargo, el contenido relacionado con las características y especificaciones de la máquina está sujeto a cambios sin previo aviso. Para obtener más información, consulte el Manual de funcionamiento y mantenimiento de la máquina.

Para obtener más información sobre la sostenibilidad en acción y nuestro progreso, visite <https://www.caterpillar.com/en/company/sustainability>.

## Motor

- El motor Cat® C2.4 Turbo cumple los estándares de emisiones Tier 4 Final de la EPA de EE. UU. y Stage V de la UE.
- Los motores diésel Cat deben utilizar ULSD (combustible diésel con contenido muy bajo en azufre con 15 ppm de azufre o menos) o ULSD mezclado con los siguientes combustibles con menor intensidad de carbono\*\* hasta:

- ✓ 20 % de biodiésel FAME (éster metílico de ácidos grasos)\*
- ✓ 100 % diésel renovable, HVO (aceite vegetal hidrogenado) y combustibles GTL (gas a líquido)

Consulte las directrices para su correcta aplicación. Consulte con su distribuidor Cat o las "Recomendaciones de fluidos para máquinas Caterpillar" (SEBU6250) para obtener más detalles.

\*Las máquinas sin dispositivos de postratamiento pueden usar mezclas más altas, hasta un 100 % de biodiésel (para el uso de mezclas superiores al 20 % de biodiésel, consulte a su distribuidor Cat).

\*\*Las emisiones de gases de efecto invernadero en el tubo de escape de los combustibles con menor intensidad de carbono son básicamente las mismas que las de los combustibles tradicionales.

## Sistema de aire acondicionado

- El sistema de aire acondicionado de esta máquina contiene el refrigerante con gas fluorado de efecto invernadero R134a (potencial de calentamiento global = 1430). El sistema contiene 1,0 kg de refrigerante, equivalente a 1,430 toneladas métricas de CO<sub>2</sub>.

## Pintura

- En función de la mejor información disponible, la concentración máxima permitida, medida en partes por millón (ppm), de los siguientes metales pesados en la pintura son:
  - Bario < 0,01 %
  - Cadmio < 0,01 %
  - Cromo < 0,01 %
  - Plomo < 0,01 %

## Niveles de ruido

Presión acústica en los oídos del operador\* 72 dB(A) (ISO 6396:2008)

Nivel de potencia acústica externa\*\* 98 dB(A) (ISO 6395:2008)

\*Los niveles de presión acústica dinámica en los oídos del operador según la norma ISO 6396:2008. Las mediciones se realizaron con las puertas y ventanillas de la cabina cerradas.

\*\*El nivel de potencia acústica etiquetado para las configuraciones con marcado CE, cuando se mide según el procedimiento y las condiciones de prueba que se especifican en la Directiva de la Unión Europea 2000/14/CE.

## Aceites y fluidos

- En las fábricas de Caterpillar se usan refrigerantes de etilenglicol. El refrigerante/anticongelante para motor diésel (DEAC, Diesel Engine Antifreeze/Coolant) Cat y el refrigerante de larga duración (ELC, Extended Life Coolant) Cat pueden reciclarse. Consulte a su distribuidor Cat para obtener más información.
- Cat BIO HYDO™ Advanced es un aceite hidráulico biodegradable que cuenta con la aprobación Ecolabel de la UE.
- Es posible que haya otros fluidos. Consulte el Manual de funcionamiento y mantenimiento o la Guía de aplicación e instalación para obtener recomendaciones sobre los fluidos y conocer los intervalos de mantenimiento.

## Características y tecnologías

- Las siguientes características y tecnologías pueden contribuir a un ahorro de combustible o a una reducción de las emisiones de carbono. Las características pueden variar. Consulte a su distribuidor Cat para obtener más información.
  - Los sistemas hidráulicos avanzados equilibran la potencia y la eficiencia
  - La potencia según demanda proporciona eficiencia y potencia en todo momento cuando se necesita y es transparente para el operador
  - Funcionamiento en vacío automático y parada automática del motor
  - Los intervalos de mantenimiento ampliados reducen el consumo de filtros y fluidos
  - Remote Flash y Remote Troubleshoot (si están disponibles)
  - Las funciones Ease of Use de la miniexcavadora hidráulica mejoran la eficiencia del operador minimizando el consumo de combustible (si están presentes)
  - Cat Grade con 2D avanzado y 3D mejora la eficiencia del operador minimizando el consumo de combustible (si está presente)

## Reciclaje

- A continuación, se indican los materiales incluidos en las máquinas con el porcentaje de peso aproximado. Debido a las variaciones de las configuraciones del producto, los valores que se muestran en la tabla podrían variar

Tipo de material	Porcentaje de peso
Acero	65,52 %
Hierro	21,19 %
Caucho	3,50 %
Metal mixto	2,20 %
Otro	1,89 %
Metal no ferroso	1,81 %
Plástico	1,55 %
Fluido	1,47 %
Metal mixto y no metal	0,85 %
No metálico mixto	0,01 %
Sin categorizar	0,00 %
Total	100,00 %

- Una máquina con un mayor índice de reciclabilidad garantizará un uso más eficiente de los valiosos recursos naturales y aumentará el valor del producto al final de su vida útil. Según la norma ISO 16714 (Maquinaria de movimiento de tierras – Reciclabilidad y recuperabilidad – Terminología y método de cálculo), el índice de reciclabilidad se define como el porcentaje en masa (fracción de masa en porcentaje) de la máquina nueva potencialmente reciclable, reutilizable o ambas cosas.

Todas las piezas de la lista de materiales se evalúan primero por tipo de componente según una lista de componentes definida por las normas ISO 16714 y CEMA (Asociación de Fabricantes de Equipos de Construcción) de Japón. Las piezas restantes se evalúan además para su reciclado en función del tipo de material.

Debido a las variaciones de las configuraciones del producto, los valores que se muestran en la tabla podrían variar

Reciclabilidad – 96 %

Los datos ofrecidos anteriormente se basan en la configuración del producto proporcionada por el grupo del producto individual.

## Equipos estándar y opcionales

Los equipos estándar y opcionales pueden variar. Consulte a su distribuidor Cat para obtener más información.

	Estándar	Opcional		Estándar	Opcional
<b>MOTOR</b>			<b>CABINA DEL OPERADOR: CABINA Y TECHO</b> <i>(continuación)</i>		
Motor Cat C1.7 Turbo (Tier 4 Final de la EPA de EE. UU./ Stage V de la UE)	✓		Monitor avanzado Next Generation <i>(incluye todos los elementos siguientes)</i>		✓
Funcionamiento en vacío del motor automático	✓		– Pantalla táctil		
Parada del motor en vacío automática	✓		– Sistema de referencia en la obra		
Desplazamiento de dos velocidades automático	✓		– Compatible con cámara de alta definición (IP68 e IP69K)		
Separador de combustible/agua	✓		– Código de seguridad numérico		
Potencia según demanda (no disponible en todas las regiones)	✓		<b>CABINA DEL OPERADOR: SOLO CABINA</b>		
Bomba de pistones de caudal variable	✓		Calefacción, ventilación y aire acondicionado con control de temperatura automático	✓	
Detección de carga/sistema hidráulico de reparto de caudal	✓		Ventanilla delantera inferior integrada	✓	
<b>SISTEMA HIDRÁULICO</b>			Almacenamiento superior de la ventanilla delantera asistido	✓	
Bomba electrónica con tecnología inteligente	✓		Ventanilla trasera de salida de emergencia	✓	
Acumulador	✓		Retrovisores de la cabina (varían según la región)	✓	
Freno de rotación automático	✓		Iluminación LED interior	✓	
Tuberías hidráulicas auxiliares	✓		Toma de corriente de 12 V	✓	
Caudal auxiliar de una y dos vías	✓		Radio: Bluetooth, auxiliar, micrófono, USB (solo carga)	✓	
Flujo continuo auxiliar	✓		Claraboya	✓	
Desconexiones rápidas de las líneas auxiliares	✓		Interfaz con dial de pulsación breve	✓	
<b>CABINA DEL OPERADOR: CABINA Y TECHO</b>			Asiento con calefacción y suspensión neumática		✓
Modo de dirección con palancas tipo joystick	✓		<b>TECNOLOGÍA (la disponibilidad varía según la región)</b>		
Control de crucero en desplazamiento	✓		Facilidad de uso Indicar		✓
Cambiador de la disposición de los mandos	✓		Facilidad de uso Sistema delimitador		✓
Posamuñecas ajustables	✓		Cat Grade Advanced 2D		✓
Reposapiés moldeados	✓		Cat Grade 3D		✓
Alfombrilla extraíble lavable	✓		Product Link™ Basic	✓	
Pedales de desplazamiento y palancas manuales	✓		Product Link Elite (se aplican las normativas)		✓
Llave Cat con opción de contraseña	✓		<b>TREN DE RODAJE</b>		
Sistema de arranque por pulsación con llavero Bluetooth®		✓	Cadena engrasada y lubricada	✓	
Controles de bloqueo hidráulico	✓		Tensores de cadena hidráulicos	✓	
Asiento con suspensión y respaldo alto	✓		Argollas de anclaje en el bastidor de cadenas	✓	
Cinturón de seguridad retráctil (75 mm/3 pulg)	✓		Hoja de empuje recta	✓	
Sistema de recordatorio de cinturón de seguridad		✓	Hoja de empuje angulable		✓
Percha para abrigo	✓		Flotación de la hoja de empuje	✓	
Soporte para vasos	✓		Cuchilla reversible atornillable	✓	
Soporte para documentación	✓		Cadenas de caucho	✓	
Refuerzos de montaje para las protecciones superior y delantera	✓		Cadenas de acero (450 mm/17,7 pulgadas de ancho)		✓
Señal/bocina de alarma	✓		Cadena de acero con almohadillas de caucho		✓
Luces de trabajo de cabina y pluma (lado izquierdo)	✓		<i>(continúa en la página siguiente)</i>		
Espacio de servicio para teléfono móvil	✓				
Visera para lluvia		✓			
Monitor LCD en color de última generación (IP66)	✓				
– Indicadores de temperatura del refrigerante y nivel de combustible					
– Control de la máquina y de mantenimiento					
– Ajustes de rendimiento y de la máquina					
– Código de seguridad numérico					
– Varios idiomas					
– Preinstalación para cámara (IP68 e IP69K)					
– Horómetro con interruptor de activación					

# Miniexcavadora Hidráulica 306 CR

## Equipos estándar y opcionales (continuación)

Los equipos estándar y opcionales pueden variar. Consulte a su distribuidor Cat para obtener más información.

	Estándar	Opcional		Estándar	Opcional
<b>PLUMA, BALANCÍN Y VARILLAJES</b>			<b>PROTECCIONES</b>		
Pluma de una pieza (3055 mm/120,3 pulg)	✓		ROPS ISO 12117-2:2008	✓	
Balancín estándar (1580 mm/62,2 pulg)	✓		Protección superior ISO 10262:1998 (Nivel I)	✓	
Balancín largo (190 mm/78 pulg)		✓	Protección superior ISO 10262:1998 (Nivel II)		✓
Capacidad para pala frontal – Con bulón/acoplamiento manual/acoplamiento hidráulico para Cat Tools	✓		Protección delantera (malla) ISO 10262:1998 (Nivel I)		✓
Preinstalación para elemento de retención	✓		Protección delantera (servicio pesado) ISO 10262:1998 (nivel II)		✓
Válvula de control de descenso de la pluma (solo Europa)	✓		<b>OTROS</b>		
Válvula de control de descenso del balancín (solo Europa)	✓		Cerraduras en las puertas externas de la carcasa	✓	
Implementos, incluidos cucharones, ahoyadores y martillos		✓	Tapa del depósito de combustible con cerradura	✓	
Tuberías hidráulicas auxiliares secundarias		✓	Enchufe para baliza	✓	
Válvula anticaída de la pluma		✓	Reflectores traseros	✓	
Válvula anticaída del balancín		✓	Contrapeso adicional (250 kg, 551 lb)		✓
Argolla de elevación certificada	✓		Contrapeso adicional (500 kg, 1.103 lb)		✓
<b>SISTEMA ELÉCTRICO</b>			Calentador de camisa de agua		✓
Sistema eléctrico de 12 voltios	✓		Bomba de repostaje		✓
Alternador de 90 amperios	✓				
Batería de 650 CCA sin mantenimiento	✓				
Bloqueo/etiquetado de desconexión de la batería	✓				
Disyuntor	✓				
Llave de encendido con interruptor de parada	✓				
Alarma de desplazamiento	✓				
Cámara trasera	✓				
Baliza giratoria		✓			

Si desea obtener más información sobre los productos Cat, los servicios de nuestros distribuidores y las soluciones que ofrecemos para el sector, visite nuestro sitio web [www.cat.com](http://www.cat.com)

© 2024 Caterpillar  
Reservados todos los derechos

Materiales y especificaciones sujetos a cambios sin previo aviso. Las máquinas que se muestran en este catálogo pueden incluir equipos opcionales. Consulte a su distribuidor Cat para conocer las opciones disponibles.

CAT, CATERPILLAR, LET'S DO THE WORK, sus respectivos logotipos, el color "Caterpillar Corporate Yellow", la imagen comercial de "Power Edge" y de Cat "Modern Hex", así como la identidad corporativa y de producto utilizada en el presente documento, son marcas comerciales de Caterpillar y no pueden utilizarse sin autorización.

ASH98236-03 (08-2024)  
Sustituye a ASH98236-02  
Build Number: 07A  
(North America, Chile,  
Europe, Aus-NZ)

