



MINIEXCAVADORA

Cat® 305 CR

CARACTERÍSTICAS:

La Miniexcavadora Cat® 305 CR ofrece potencia y rendimiento en un tamaño compacto para ayudarle a trabajar en una amplia gama de aplicaciones.

COMODIDAD DURANTE TODO EL DÍA

- Puede elegir entre un techo (no disponible en algunas regiones) o una cabina sellada y presurizada, que puede equiparse con aire acondicionado, posamuñecas ajustables y un asiento con suspensión opcional para que pueda trabajar cómodamente durante todo el día.

FUNCIONAMIENTO SENCILLO

- Los controles son fáciles de usar y el intuitivo monitor LCD de última generación facilita la lectura de la información de la máquina. También puede instalarse un monitor táctil avanzado como una opción de mejora.

MODO DE DESPLAZAMIENTO CON DIRECCIÓN CON PALANCAS TIPO JOYSTICK

- Desplazarse por el lugar de trabajo es aún más fácil con la opción de dirección con palancas tipo joystick de Cat. Cambie fácilmente de los controles de desplazamiento tradicionales con palancas y pedales a los controles de palanca tipo joystick para mover la máquina y manejar la hoja. Las ventajas de un menor esfuerzo y un control mejorado están en sus manos.

GRAN RENDIMIENTO EN UN DISEÑO COMPACTO

- El gran rendimiento de elevación y excavación permite realizar el trabajo con mayor rapidez. El diseño de radio compacto permite acceder a los espacios más reducidos y trabajar en ellos. La flotación de la hoja de empuje facilita su limpieza. Una hoja en ángulo asimismo es una opción para calibrados de nivelación y aplicaciones más sencillas de relleno.

SEGURIDAD EN EL LUGAR DE TRABAJO

- Su seguridad es nuestra máxima prioridad. La miniexcavadora Cat está diseñada para que trabaje con seguridad. Las luces de trabajo de cortesía y el cinturón de seguridad retráctil fluorescente son solo un par de características de seguridad que hemos integrado en la máquina.

SERVICIO SENCILLO PARA REDUCIR EL TIEMPO DE INACTIVIDAD

- La miniexcavadora Cat tiene un mantenimiento rápido y sencillo. Los puntos de comprobación rutinaria son de fácil acceso a nivel del suelo a través de las puertas laterales.

MENORES COSTES DE OPERACIÓN

- La miniexcavadora Cat se ha diseñado para reducir los costes de operación, con características como el funcionamiento en vacío automático, la parada del motor automática y el sistema hidráulico eficiente con una bomba de caudal variable.

INIGUALABLE ASISTENCIA DE LOS DISTRIBUIDORES

- Su distribuidor Cat está aquí para ayudarle a alcanzar sus objetivos comerciales. Tanto si necesita soluciones de equipos como si requiere formación para los operadores, cubrir sus necesidades de mantenimiento o cualquier otro servicio, su distribuidor Cat está preparado para ayudarle.

Especificaciones

Motor

Modelo de motor	C1.7 Turbo	
potencia neta a 2.400 rev/min		
ISO 9249, 80/1269/CEE	33,6 kW	45,0 hp
Potencia bruta a 2.400 rev/min		
SAE J1995:2014	36,1 kW	48,4 hp
Calibre	84,0 mm	3,3 pulg
Carrera	100,0 mm	3,9 pulg
Cilindrada	1.662 L	101 pulg ³

- Cumple los estándares de emisiones Stage V de la UE.
- La potencia neta indicada es la potencia disponible en el volante cuando el motor funciona a una velocidad y potencia nominales y cuando está equipado con el ventilador, el sistema de admisión de aire, el sistema de escape y el alternador configurados de fábrica con una carga de alternador mínima.

Pesos

Peso de funcionamiento mínimo con techo*	5.006 kg	11.038 lb
Peso de funcionamiento máximo con techo**	5.665 kg	12.491 lb
Peso de funcionamiento mínimo con cabina*	5.105 kg	11.257 lb
Peso de funcionamiento máximo con cabina**	5.764 kg	12.710 lb

*El peso mínimo está basado en una máquina con cadenas de caucho, operador, depósito de combustible lleno, balancín estándar, hoja recta, sin cucharón y sin contrapeso adicional.

**El peso máximo está basado en una máquina con cadenas de acero con almohadillas, operador, depósito de combustible lleno, balancín largo, hoja recta y contrapeso adicional; no incluye cucharón.



Miniexcavadora 305 CR

Aumento de peso desde la configuración mínima

Contrapeso	242 kg	534 lb
Balancín largo	34 kg	75 lb
Cadenas de acero con almohadillas	375 kg	827 lb
Hoja de empuje angulable	92 kg	203 lb

Sistema de desplazamiento

Velocidad de desplazamiento: alta	5,0 km/h	3,1 mph
Velocidad de desplazamiento: baja	2,8 km/h	1,7 mph
Fuerza de tracción máxima: velocidad alta	24,7 kN	5.553 lb-pie
Fuerza de tracción máxima: velocidad baja	50,5 kN	11.353 lb-pie
Presión sobre el suelo: peso mínimo	27,3 kPa	4,0 lb/pulg ²
Presión sobre el suelo: peso máximo	32,2 kPa	4,7 lb/pulg ²
Subida de pendientes (máxima)	30 grados	

Capacidades de llenado de servicio

Sistema de enfriamiento	11,0 L	2,9 gal
Aceite del motor	6,0 L	1,6 gal
Depósito de combustible	63,0 L	17,0 gal
Depósito hidráulico	60,0 L	16,0 gal
Sistema hidráulico	75,0 L	20,0 gal

Sistema hidráulico

Sistema hidráulico con detección de carga con bomba de pistones de caudal variable		
Caudal de la bomba a 2.400 rev/min	133 L/min	35 gal/min
Presión de funcionamiento: equipo	265 bares	3.843 lb/pulg ²
Presión de funcionamiento: desplazamiento	265 bares	3.843 lb/pulg ²
Presión de funcionamiento: giro	200 bares	2.901 lb/pulg ²
Circuito auxiliar: principal		
Caudal*	80 L/min	21 gal/min
Presión*	265 bares	3.843 lb/pulg ²
Circuito auxiliar: secundario		
Caudal*	28 L/min	7,0 gal/min
Presión*	265 bares	3.843 lb/pulg ²
Fuerza de excavación: balancín (estándar)	28,3 kN	6.362 lb-pie
Fuerza de excavación: balancín (largo)	25,2 kN	5.665 lb-pie
Fuerza de excavación: cucharón	49,2 kN	11.061 lb-pie

*El caudal y la presión no son combinables. Con carga, cuando el caudal aumenta, la presión disminuye.

Sistema de giro

Velocidad de giro de la máquina	9,0 rev/min
Giro de la pluma: izquierda	72 grados
Giro de la pluma: derecha	50 grados

Hoja

Anchura (recta)	1.980 mm	78,0 pulg
Altura (recta)	390 mm	15,4 pulg
Anchura (ángulo)	1.980 mm	78,0 pulg
Altura (ángulo)	400 mm	15,7 pulg
Hoja en ángulo - izquierda	25 grados	
Hoja en ángulo - derecha	25 grados	

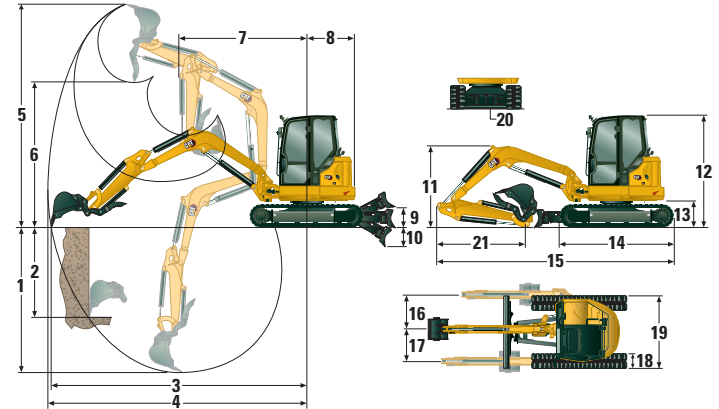
Certificación: cabina y techo

Estructura de protección en caso de vuelcos (ROPS)	ISO 12117-2:2008
Estructura de protección antivuelcos (TOPS)	ISO 12117:1997
Protección superior	ISO 10262:1998 nivel I

Sonido

Nivel de presión acústica en los oídos del operador (ISO 6396:2008)	76 dB(A)
Nivel de potencia acústica exterior (ISO 6395:2008)	97 dB(A)

• Directiva de la Unión Europea "2000/14/CE"



Dimensiones

	Balancín estándar	Balancín largo
1 Profundidad de excavación	3.420 mm (134,6 pulg)	3.670 mm (144,5 pulg)
2 Frente vertical	2.335 mm (91,9 pulg)	2.560 mm (100,8 pulg)
3 Alcance máximo a nivel del suelo	5.590 mm (220,1 pulg)	5.835 mm (229,7 pulg)
4 Alcance máximo	5.755 mm (226,6 pulg)	5.990 mm (235,8 pulg)
5 Altura máxima de excavación	5.215 mm (205,3 pulg)	5.355 mm (210,8 pulg)
6 Espacio libre de descarga máximo	3.700 mm (145,7 pulg)	3.845 mm (151,4 pulg)
7 Alcance de la pluma	2.570 mm (101,2 pulg)	2.580 mm (101,6 pulg)
8 Giro de la cola		
sin contrapeso	1.095 mm (43,1 pulg)	1.095 mm (43,1 pulg)
con contrapeso	1.200 mm (47,2 pulg)	1.200 mm (47,2 pulg)
9 Altura máxima de la cuchilla	400 mm (15,7 pulg)	400 mm (15,7 pulg)
10 Profundidad máxima de la cuchilla	650 mm (25,6 pulg)	650 mm (25,6 pulg)
11 Altura de la pluma en posición de transporte	1.820 mm (71,7 pulg)	1.895 mm (74,6 pulg)
12 Altura de transporte total	2.550 mm (100,4 pulg)	2.550 mm (100,4 pulg)
13 Altura del cojinete de giro	619 mm (24,4 pulg)	619 mm (24,4 pulg)
14 Longitud total del tren de rodaje	2580 mm (101,6 pulg)	2580 mm (101,6 pulg)
15 Longitud de transporte total†	5.305 mm (208,9 pulg)	5.340 mm (210,2 pulg)
16 Giro de la pluma, derecha	865 mm (34,1 pulg)	865 mm (34,1 pulg)
17 Giro de la pluma, izquierda	615 mm (24,2 pulg)	615 mm (24,2 pulg)
18 Anchura de la zapata/cadena de caucho	400 mm (15,7 pulg)	400 mm (15,7 pulg)
19 Anchura de la cadena	1.980 mm (78,0 pulg)	1.980 mm (78,0 pulg)
20 Altura libre sobre el suelo	335 mm (13,2 pulg)	335 mm (13,2 pulg)
21 Longitud del balancín	1351 mm (53,2 pulg)	1.601 mm (63,0 pulg)

†La longitud de transporte total depende de la posición de la hoja durante el transporte.

Cabina

Capacidades de elevación: configuración mínima			Radio del punto de elevación: 3 m (9,8 pies)			Radio del punto de elevación: 4,5 m (14,8 pies)			Radio del punto de elevación (máximo)			
			Parte delantera		Lateral	Parte delantera		Lateral	Parte delantera		Lateral	m (pies)
Altura del punto de elevación		Hoja bajada	Hoja subida	Hoja bajada		Hoja subida	Hoja bajada		Hoja subida			
4,5 m (14,8 pies)	Balancín estándar	kg (lb)						*949 (*2.093)	*949 (*2.093)	*949 (*2.093)	3,63 (11,9)	
	Balancín largo	kg (lb)										
3 m (9,8 pies)	Balancín estándar	kg (lb)				*1.206 (*2.659)	908 (2.002)	721 (1.590)	*953 (*2.101)	*953 (*2.101)	707 (1.559)	4,55 (14,9)
	Balancín largo	kg (lb)				*1.249 (*2.754)	903 (1.991)	714 (1.574)	*778 (*1.715)	*778 (*1.715)	634 (1.398)	4,81 (15,8)
1,5 m (4,9 pies)	Balancín estándar	kg (lb)	*2.587 (*5.704)	1.641 (3.618)	1.257 (2.772)	*1.615 (*3.561)	882 (1.945)	696 (1.535)	*975 (*2.150)	759 (1.674)	599 (1.321)	4,96 (16,3)
	Balancín largo	kg (lb)	*2.236 (*4.930)	1.641 (3.618)	1.255 (2.767)	*1.508 (*3.325)	868 (1.914)	682 (1.504)	*794 (*1.751)	*794 (*1.751)	541 (1.193)	5,19 (17,0)
0 m (0 pies)	Balancín estándar	kg (lb)	*3.260 (*7.188)	1.559 (3.438)	1.183 (2.609)	*1.825 (*4.024)	855 (1.885)	670 (1.477)	*1.190 (*2.624)	787 (1.735)	619 (1.365)	4,77 (15,6)
	Balancín largo	kg (lb)	*3.193 (*7.041)	1.534 (3.382)	1.158 (2.553)	*1.781 (*3.927)	833 (1.837)	648 (1.429)	*953 (*2.101)	711 (1.568)	555 (1.224)	5,02 (16,5)

El peso mínimo incluye cabina, cadenas de caucho, sin contrapeso, operador, depósito de combustible lleno y hoja recta.

Capacidades de elevación: configuración máxima			Radio del punto de elevación: 3 m (9,8 pies)			Radio del punto de elevación: 4,5 m (14,8 pies)			Radio del punto de elevación (máximo)			
			Parte delantera		Lateral	Parte delantera		Lateral	Parte delantera		Lateral	m (pies)
Altura del punto de elevación		Hoja bajada	Hoja subida	Hoja bajada		Hoja subida	Hoja bajada		Hoja subida			
4,5 m (14,8 pies)	Balancín estándar	kg (lb)							*949 (*2.093)	*949 (*2.093)	*949 (*2.093)	3,63 (11,9)
	Balancín largo	kg (lb)										
3 m (9,8 pies)	Balancín estándar	kg (lb)				*1.206 (*2.659)	*1.206 (*2.659)	911 (2.009)	*953 (*2.101)	*953 (*2.101)	*953 (*2.101)	4,55 (14,9)
	Balancín largo	kg (lb)				*1.249 (*2.754)	*1.249 (*2.754)	904 (1.993)	*778 (*1.715)	*778 (*1.715)	*778 (*1.715)	4,81 (15,8)
1,5 m (4,9 pies)	Balancín estándar	kg (lb)	*2.587 (*5.704)	1.953 (4.306)	1.579 (3.482)	*1.615 (*3.561)	1.059 (2.335)	886 (1.954)	*975 (*2.150)	*975 (*2.150)	768 (1.693)	4,96 (16,3)
	Balancín largo	kg (lb)	*2.236 (*4.930)	1.953 (4.306)	1.577 (3.477)	*1.508 (*3.325)	1.045 (2.304)	872 (1.923)	*794 (*1.751)	*794 (*1.751)	*794 (*1.751)	5,19 (17,0)
0 m (0 pies)	Balancín estándar	kg (lb)	*3.260 (*7.188)	1.871 (4.126)	1.505 (3.319)	*1.825 (*4.024)	1.032 (2.276)	860 (1.896)	*1.190 (*2.624)	951 (2.097)	795 (1.783)	4,77 (15,6)
	Balancín largo	kg (lb)	*3.193 (*7.041)	1.847 (4.073)	1.480 (3.263)	*1.781 (*3.927)	1.010 (2.227)	838 (1.848)	*953 (*2.101)	*953 (*2.101)	721 (1.590)	5,02 (16,5)

El peso máximo incluye cabina, cadenas de acero con almohadillas, contrapeso, operador, depósito de combustible lleno y hoja en ángulo.

Techo

Capacidades de elevación: configuración mínima			Radio del punto de elevación: 3 m (9,8 pies)			Radio del punto de elevación: 4,5 m (14,8 pies)			Radio del punto de elevación (máximo)			
			Parte delantera		Lateral	Parte delantera		Lateral	Parte delantera		Lateral	m (pies)
Altura del punto de elevación		Hoja bajada	Hoja subida	Hoja bajada		Hoja subida	Hoja bajada		Hoja subida			
4,5 m (14,8 pies)	Balancín estándar	kg (lb)							*949 (*2.093)	*949 (*2.093)	*949 (*2.093)	3,63 (11,9)
	Balancín largo	kg (lb)										
3 m (9,8 pies)	Balancín estándar	kg (lb)				*1.206 (*2.659)	887 (1.956)	705 (1.555)	*953 (*2.101)	*953 (*2.101)	691 (1.524)	4,55 (14,9)
	Balancín largo	kg (lb)				*1.249 (*2.754)	881 (1.943)	698 (1.539)	*778 (*1.715)	*778 (*1.715)	619 (1.365)	4,81 (15,8)
1,5 m (4,9 pies)	Balancín estándar	kg (lb)	*2.587 (*5.704)	1.603 (3.535)	1.230 (2.712)	*1.615 (*3.561)	861 (1.899)	680 (1.499)	*975 (*2.150)	740 (1.632)	585 (1.290)	4,96 (16,3)
	Balancín largo	kg (lb)	*2.236 (*4.930)	1.603 (3.535)	1.228 (2.708)	*1.508 (*3.325)	847 (1.868)	665 (1.466)	*794 (*1.751)	*794 (*1.751)	528 (1.164)	5,19 (17,0)
0 m (0 pies)	Balancín estándar	kg (lb)	*3.260 (*7.188)	1.521 (3.354)	1.155 (2.547)	*1.825 (*4.024)	833 (1.837)	654 (1.442)	*1.190 (*2.624)	767 (1.691)	603 (1.330)	4,77 (15,6)
	Balancín largo	kg (lb)	*3.193 (*7.041)	1.497 (3.301)	1.131 (2.494)	*1.781 (*3.927)	812 (1.790)	632 (1.394)	*953 (*2.101)	692 (1.526)	541 (1.193)	5,02 (16,5)

El peso mínimo incluye techo, cadenas de caucho, sin contrapeso, operador, depósito de combustible lleno y hoja recta.

Capacidades de elevación: configuración máxima			Radio del punto de elevación: 3 m (9,8 pies)			Radio del punto de elevación: 4,5 m (14,8 pies)			Radio del punto de elevación (máximo)			
			Parte delantera		Lateral	Parte delantera		Lateral	Parte delantera		Lateral	m (pies)
Altura del punto de elevación		Hoja bajada	Hoja subida	Hoja bajada		Hoja subida	Hoja bajada		Hoja subida			
4,5 m (14,8 pies)	Balancín estándar	kg (lb)							*949 (*2.093)	*949 (*2.093)	*949 (*2.093)	3,63 (11,9)
	Balancín largo	kg (lb)										
3 m (9,8 pies)	Balancín estándar	kg (lb)				*1.206 (*2.659)	*1.206 (*2.659)	895 (1.973)	*953 (*2.101)	*953 (*2.101)	*953 (*2.101)	4,55 (14,9)
	Balancín largo	kg (lb)				*1.249 (*2.754)	1.059 (2.335)	888 (1.958)	*778 (*1.715)	*778 (*1.715)	*778 (*1.715)	4,81 (15,8)
1,5 m (4,9 pies)	Balancín estándar	kg (lb)	*2.587 (*5.704)	1.915 (4.223)	1.552 (3.422)	*1.615 (*3.561)	1.038 (2.289)	870 (1.918)	*975 (*2.150)	*975 (*2.150)	754 (1.663)	4,96 (16,3)
	Balancín largo	kg (lb)	*2.236 (*4.930)	1.915 (4.223)	1.550 (3.418)	*1.508 (*3.325)	1.024 (2.258)	855 (1.885)	*794 (*1.751)	*794 (*1.751)	*794 (*1.751)	5,19 (17,0)
0 m (0 pies)	Balancín estándar	kg (lb)	*3.260 (*7.188)	1.833 (4.042)	1.477 (3.257)	*1.825 (*4.024)	1.010 (2.227)	844 (1.861)	*1.190 (*2.624)	931 (2.053)	780 (1.720)	4,77 (15,6)
	Balancín largo	kg (lb)	*3.193 (*7.041)	1.809 (3.989)	1.453 (3.204)	*1.781 (*3.927)	989 (2.181)	822 (1.813)	*953 (*2.101)	*953 (*2.101)	707 (1.559)	5,02 (16,5)

El peso máximo incluye techo, cadenas de acero con almohadillas, contrapeso, operador, depósito de combustible lleno y hoja en ángulo.

*Las cargas anteriores cumplen el estándar de capacidad de elevación de excavadoras hidráulicas ISO 10567:2007 y no exceden el 87 % de la capacidad hidráulica de elevación ni el 75 % de la carga de vuelco. El peso del cucharón excavador no está incluido en este cuadro.

Miniexcavadora 305 CR

Equipos estándar y opcionales

Los equipos estándar y opcionales pueden variar. Consulte a su distribuidor Cat para obtener más información.

	Estándar	Opcional		Estándar	Opcional
MOTOR			CABINA DEL OPERADOR (continuación)		
Motor Cat® C1.7 Turbo (Stage V de la UE)	✓		Monitor LCD en color de última generación (IP66)	✓	
Funcionamiento en vacío del motor automático	✓		– Indicadores de temperatura del refrigerante y nivel de combustible	✓	
Parada del motor en vacío automática	✓		– Control de la máquina y de mantenimiento	✓	
Desplazamiento de dos velocidades automático	✓		– Ajustes de rendimiento y de la máquina	✓	
Separador de combustible/agua	✓		– Código de seguridad numérico	✓	
Potencia según demanda (no disponible en todas las regiones)	✓		– Varios idiomas	✓	
Bomba de pistones de caudal variable	✓		– Horómetro con interruptor de activación	✓	
Detección de carga/sistema hidráulico de reparto de caudal	✓		– Dial de pulsación breve (solo cabina)	✓	
SISTEMA HIDRÁULICO			Monitor avanzado de última generación		✓
Bomba electrónica con tecnología inteligente	✓		– Pantalla táctil		✓
Acumulador	✓		– Sistema de referencia en la obra		✓
Freno de rotación automático	✓		– Compatible con cámara de alta definición (IP68 e IP69K)		✓
Tuberías hidráulicas auxiliares	✓		– Código de seguridad numérico		✓
Caudal auxiliar de una y dos vías	✓		TREN DE RODAJE		
Caudal continuo auxiliar	✓		Correa de caucho (400 mm/15,7 pulg)	✓	
Desconexiones rápidas de las líneas auxiliares	✓		Cadena de acero (400 mm/15,7 pulg)		✓
CABINA DEL OPERADOR			Cadena de acero con almohadillas de caucho		✓
Techo o cabina (el techo no está disponible en algunas regiones)	✓		Hoja de empuje recta	✓	
Cabina con aire acondicionado		✓	Hoja de empuje con flotación	✓	
Cabina con calefacción		✓	Hoja de empuje angular		✓
Protección superior: ISO 10262:1998 (nivel I)	✓		Amarres en el bastidor de cadenas	✓	
ROPS: ISO 12117-2:2008	✓		PLUMA, BALANCÍN Y VARILLAJES		
TOPS: ISO 12117:1997	✓		Pluma de una pieza (2.716 mm/106,9 pulg)	✓	
Modo de dirección con palancas tipo joystick	✓		Balancín estándar (1.351 mm/53,2 pulg)	✓	
Control de crucero en desplazamiento	✓		Balancín largo (1.601 mm/63,0 pulg)		✓
Cambiador de la disposición de los mandos (opcional en algunas regiones)	✓		Capacidad para pala frontal	✓	
Posamñecas ajustables	✓		Con bulones	✓	
Alfombrilla lavable	✓		Acoplamiento manual de bloqueo doble		✓
Pedales de desplazamiento y palancas manuales	✓		Acoplamiento hidráulico		✓
Sin pedales de desplazamiento ni palancas manuales (opcional en algunas regiones)		✓	Preinstalación para elemento de retención	✓	
Seguridad de la máquina	✓		Argolla de elevación certificada	✓	
Llave estándar con código de acceso	✓		Los implementos incluyen acopladores, elementos de retención, cucharones, sinfines y martillos		✓
Arranque por pulsación con llavero/código de acceso		✓	Tuberías hidráulicas auxiliares secundarias		✓
Asiento de tela con suspensión (solo cabina)	✓		Tuberías de desvío del cucharón		✓
Asiento de vinilo con suspensión (solo techo)	✓		Válvula anticáida de la pluma		✓
Bloqueo hidráulico: todos los controles	✓		Válvula anticáida del balancín		✓
Cinturón de seguridad retráctil de gran visibilidad (75 mm/3 pulg)	✓		Líneas de acoplamiento rápido hidráulico		✓
Percha para abrigo	✓		SISTEMA ELÉCTRICO		
Soporte para vasos	✓		Batería de 12 voltios	✓	
Bolsillo portaobjetos	✓		Software (máquina y monitor)	✓	
Claraboya	✓		Baterías sin mantenimiento	✓	
Refuerzos de montaje para las protecciones superiores	✓		Desconexión de la batería	✓	
Señal/bocina de alarma	✓		Toma de corriente de 12 voltios	✓	
Luz interior (solo cabina)	✓		Product Link™ PL243 (se aplican las normativas)		✓
Luz halógena de la pluma (no disponible en todas las regiones)	✓		Product Link PLE643 (se aplican las normativas)		✓
Luces LED delanteras	✓		Alarma de desplazamiento (opcional en algunas regiones)	✓	
Luces LED delanteras y traseras	✓		PROTECCIONES		
Luz LED de la pluma	✓		Protección delantera de altura media de policarbonato (solo techo)	✓	
Espacio de servicio para teléfono móvil	✓		Protección delantera de policarbonato (ISO 10262:1998 Nivel I y EN356 P5A)	✓	
Espejos, izquierdo, derecho y trasero	✓		Protección delantera de servicio pesado ISO 10262:1998 Nivel II	✓	
Cámara	✓		Protección superior de servicio pesado 10262:1998 Nivel II (Sólo cabina)	✓	
Radio: Bluetooth®, auxiliar, micrófono, USB (solo carga) (solo cabina)	✓		OTROS		
			Capacidad para aceite biodegradable	✓	
			Drenaje ecológico	✓	
			Calentador de camisa de agua	✓	
			Contrapeso (242 kg / 534 libras)	✓	

Si desea más información sobre los productos Cat, los servicios de nuestros distribuidores o sobre cómo solucionar sus problemas profesionales, visite nuestra página web, www.cat.com

© 2022 Caterpillar
Reservados todos los derechos.

Materiales y especificaciones sujetos a cambios sin previo aviso. Las máquinas que se muestran en este catálogo pueden incluir equipos opcionales. Consulte a su distribuidor Cat para conocer las opciones disponibles.

CAT, CATERPILLAR, LET'S DO THE WORK, sus respectivos logotipos, el color "Caterpillar Corporate Yellow", la imagen comercial de "Power Edge" y de Cat "Modern Hex", así como la identidad corporativa y de producto utilizada en el presente documento, son marcas registradas de Caterpillar y no pueden utilizarse sin autorización.

ASH98394-01 (03-2022)
Sustituye a ASH98394
Número de fabricación: 07A
(Europe,
Australia/New Zealand)

