



336/336 GC
GROSSE PELLE HYDRAULIQUE
GUIDE DE RÉFÉRENCE DES PIÈCES
PRÉFIXE DU NUMÉRO DE SÉRIE : DKS, GDY, SP9, JFW

LET'S DO THE WORK.™




PROTÉGEZ VOTRE INVESTISSEMENT AVEC DES PIÈCES CAT® D'ORIGINE

Merci d'avoir choisi les grosses pelles hydrauliques Cat®.

Ce guide est conçu pour constituer une référence rapide aux pièces et numéros de pièce dont vous avez besoin pour garantir un niveau de productivité maximal de votre grosse pelle hydraulique Cat®. Toujours lire et comprendre le Guide d'utilisation et d'entretien de la machine avant d'effectuer un entretien.

ENTRETIEN

L'entretien préventif proactif prolonge la durée de vie de votre machine et protège votre investissement. Seul Caterpillar connaît les exigences en termes de filtration et la lubrification de l'équipement Cat et il propose des pièces qui correspondent aux cycles d'entretien de votre machine.



PIÈCES D'ENTRETIEN PLANIFIÉ	
	GRAISSES
	ENTRETIEN PLANIFIÉ

PIÈCES DE RECHANGE

Un entretien approprié permet d'éviter les réparations et le remplacement. Dans l'éventualité où des pièces de rechange seraient nécessaires pour ce produit, Caterpillar recommande d'utiliser des pièces de rechange d'origine Caterpillar®. Il se peut que les autres pièces ne répondent pas à certaines spécifications de l'équipement d'origine.

PIÈCES D'USURE
OUTILS D'ATTAQUE DU SOL (GET)
PIÈCES DE RÉPARATION
ACCESSOIRES DE CABINE
RÉTROVISEURS ET CAMÉRAS
ÉCLAIRAGES
KITS D'ATTACHES, DE JOINTS TORIQUES ET DE RONDELLES À USAGE GÉNÉRAL
BATTERIES
DEUX PORTES D'ACCÈS
PARE-CHOC
TRAIN DE ROULEMENT
COMPOSANTS DE MOTEUR
POMPES ET MOTEURS
TIMONERIE
AXES DE TIMONERIE, ROULEMENTS ET VISSERIE

GRAISSES 336 / 336 GC

Nom du produit Cat précédent	GRAISSES POUR ENTRETIEN NORMAL			GRAISSES POUR APPLICATIONS ET ENVIRONNEMENTS PARTICULIERS		
	Cat Ultra5 Moly n° 1	Cat Ultra5 Moly n° 2	Cat Advanced 3 Moly	Cat Arctic Platinum	Cat Desert Gold	Cat Multipurpose
Nom du produit Cat actuel	Cat Extreme Application Graisse 1	Cat Extreme Application Grease 2	Graisse Cat Prime Application	Graisse Cat Extreme Application - Arctic	Cat Extreme Application Grease - Desert	Graisse universelle Cat
Grade (NLGI)	1	2	2	0	2	2
Point de fusion C° (F°)	260 (500)	260 (500)	260 (500)	230 (446)	280 (536)	260 (500)
Température ambiante C° (F°)	35 à +40 (-31 à +104)	-30 à +50 (-22 à +122)	-20 à +40 (-4 à +104)	35 à +40 (-31 à +104)	-30 à +50 (-22 à +122)	-20 à +1 100 (-4 à +2 012)
Type d'huile de base	Minérale	Minérale	Minérale	Semi-synthétique	Minérale	Minérale
Couleur	Gris foncé	Gris foncé	Gris foncé	Gris foncé	Gris foncé	Bleu
Cartouche (390 g / 14 oz)	452-5996	452-6001	452-6006	508-2184	452-6016	452-6011
Seau plastique (5 kg / 11 lb)	-	-	-	-	-	-
Seau plastique (16 kg/35 lb)	452-5999	452-6004	452-6009	508-2187	452-6019	452-6014
Keg (55 kg / 120 lb)	452-5998	452-6003	452-6008	508-2186	452-6018	452-6013
Baril (180 kg/ 400 lb)	452-5997	452-6002	452-6007	508-2185	452-6017	452-6012
						

ENTRETIEN PLANIFIÉ

GROSSE PELLE HYDRAULIQUE		500 premières heures				
		Moteur		Réducteur	Réducteur d'orientation	
Modèle de vente	Préfixe du numéro de série	Élément de filtre	Quantité d'huile - US gal (litre) DEO-ULSTM	Quantité d'huile (unitaire) - US gal (litre) TDTO	Quantité d'huile - US gal (litre) TDTO	
336	DKS	500-0483	8,5 (32)	2,1 (8)	4,8 (18)	
	GDY					
	SP9					
336 GC	JFW	322-3155	6,6 (25)			
GROSSE PELLE HYDRAULIQUE		Toutes les 1 000 heures				
		Moteur	Huile du réducteur d'orientation		Carburant	
Modèle de vente	Préfixe du numéro de série	Élément de filtre	Quantité d'huile - US gal (litre) DEO-ULSTM	Quantité d'huile - US gal (litre) TDTO	Élément séparateur eau/carburant	Élément secondaire
336	DKS	500-0483	8,5 (32)	4,8 (18)	523-4987	434-3928
	GDY					
	SP9					
336GC	JFW	322-3155	6,6 (25)			509-5694
GROSSE PELLE HYDRAULIQUE		Toutes les 2 000 heures				
		Réservoir de carburant				
Modèle de vente	Préfixe du numéro de série	Bouchon de réservoir de carburant				
336	DKS	350-7735				
	GDY					
	SP9					
336GC	JFW					
GROSSE PELLE HYDRAULIQUE		Toutes les 3 000 heures				
		Circuit hydraulique				
Modèle de vente	Préfixe du numéro de série	Filtre de retour hydraulique				
336	DKS	590-9787				
	GDY10545-99999					
	GDY00001-GDY10544					
	SP9					
336 GC	JFW00001-JFW10264	491-5241				
	JFW10265-99999	590-9787				
GROSSE PELLE HYDRAULIQUE		Toutes les 5 000 heures				
		Huile de raccord de pompe hydraulique	Circuit de liquide d'échappement diesel (DEF)			
Modèle de vente	Préfixe du numéro de série	Quantité d'huile - US gal (litre) DEO ou DEO-ULSTM 10W-30	Injecteur de DEF	Joint statique d'injecteur de DEF	Filtre de la pompe de DEF	
336	DKS	0,17 (0,65)	485-9751	418-2073	378-3187	
	GDY					
	SP9					
336 GC	JFW		Sans objet			
GROSSE PELLE HYDRAULIQUE		Toutes les 6 000 heures				
		Liquide de refroidissement moteur				
Modèle de vente	Préfixe du numéro de série	Prolongateur pour liquide de refroidissement longue durée Cat®				
Tous	Tous	119-5152				
GROSSE PELLE HYDRAULIQUE		Toutes les 10 000 heures*				
		Circuit de liquide d'échappement diesel (DEF)				
Modèle de vente	Préfixe du numéro de série	Filtre du réservoir Def	Filtre du collecteur de DEF			
336	DKS	584-8137 (standard) 584-8142 (grosse quantité de débris)	506-5818			



*Non applicable aux numéros de série dont le préfixe est JFW, GDY ou SP9.

ENTRETIEN PLANIFIÉ

GROSSE PELLE HYDRAULIQUE		Pièces suivant besoin et à long intervalle						
		Air du moteur		Filtres à air de cabine		Circuit hydraulique		Carter moteur
Modèle de vente	Préfixe du numéro de série	Élément primaire	Élément secondaire	Élément air frais	Filtre de recirculation d'air pour climatisation	Quantité d'huile - US gal (litre) HYDO Advanced	Élément de reniflard (réservoir)	Reniflard
336	DKS	496-9841	496-9842	580-5439	500-0957	42,5 (161)	522-1451	582-6323
	GDY							
	SP9							
336 GC	JFW	496-9845	496-9846					380-9615



OUTILS D'ATTAQUE DU SOL (GET)

Chine	Série J extra-robuste			Série J usage courant*			CAT® Advansys™		
	J400	J460	J550	J400	J460	J550	Advansys 100	Advansys 110	Advansys 130
Pénétration Plus	168 à 1409	159 à 0459	159-0559	389 à 5745	389 à 5747	-	505 à 4103	505-4113	381-4089
Usage courant	7T-3402	9W-8452	9W-8552	-	-	-	505 à 4106	505-4116	381-4088
Extra-robuste	-	-	-	-	-	-	505 à 4002	505-4012	368-3791
Robustesse et résistance à l'usage intensif (ARM)	-	-	-	-	-	-	505 à 4003	505-4013	368-3857
Conversion de lame de nivellement (LEC)	-	-	-	-	-	-	505 à 4005	-	-
Large	107 à 3400	107 à 3450	107-3550	-	-	-	505 à 4100	505-4110	381-4091
Pénétration	6Y-7409	9W-8459	9W-8559	-	-	-	505 à 4101	505-4111	381-4093
Pénétration longue durée (ARM)	124 à 7409	116 à 7459	113-0559	-	-	-	505 à 4102	505-4112	368-3858
Pic	159 à 0400	159 à 0450	159-0550	-	-	-	505 à 4104	505-4114	381-4090
Double pic	135 à 9408	138 à 6458	222-7553	-	-	-	505-4105	505-4115	381-4092
Longue, standard	-	-	-	449 à 2164	449 à 2167	539-5707	-	-	-
Longue, extra-robuste	-	-	-	389 à 5744	389 à 5746	-	-	-	-
Burin de roche	-	-	-	539-5651	539-5652	539-5706	-	-	-
Tige	116 à 7408	114 à 0468	107-3378	-	-	-	-	-	-
Pièce de retenue	116 à 7409	107 à 3469	107-8559	-	-	-	-	-	-
Kit de retenue (goupille et dispositif de retenue)	-	-	-	539-5746	539-5756	597-6190	-	-	-

*Les pointes d'usage courant sont uniquement destinées à des applications à faible impact.

Amérique du Nord	Série J extra-robuste			Série J usage courant*		Série K			CAT® Advansys™		
	J400	J460	J550	J400	J460	K100	K110	K130	Advansys 100	Advansys 110	Advansys 130
Pénétration Plus	168 à 1409	159 à 0459	159-0559	389 à 5745	389 à 5747	475 à 5494	467-9823	467-9813	505 à 4103	505-4113	381-4089
Normal GP	7T-3402	9W-8452	9W-8552	-	-	475 à 5497	467-9824	470-7978	505 à 4106	505-4116	381-4088
Extra-robuste	-	-	-	-	-	-	467-9821	467-9815	505 à 4002	505-4012	368-3791
Robustesse et résistance à l'usage intensif (ARM)	-	-	-	-	-	-	472-7763	472-7765	505 à 4003	505-4013	368-3857
Conversion de lame de nivellement (LEC)	-	-	-	-	-	-	-	-	505 à 4005	-	-
Large	107 à 3400	107 à 3450	107-3550	-	-	475 à 5498	470-7986	470-7979	505 à 4100	505-4110	381-4091
Pénétration	6Y-7409	9W-8459	9W-8559	-	-	475 à 5493	467-9822	470-7975	505 à 4101	505-4111	381-4093
Pénétration longue durée (ARM)	124 à 7409	116 à 7459	113-0559	-	-	475 à 5502	472-7764	472-7766	505 à 4102	505-4112	368-3858
Pic	159 à 0400	159 à 0450	159-0550	-	-	475 à 5495	470-7972	470-7976	505 à 4104	505-4114	381-4090
Double pic	135 à 9408	138 à 6458	222-7553	-	-	475 à 5496	470-7973	470-7977	505-4105	505-4115	381-4092
Long	-	-	-	449 à 2164	449 à 2167	-	-	-	-	-	-
Longue, extra-robuste	-	-	-	389 à 5744	389 à 5746	-	-	-	-	-	-
Burin de roche	-	-	-	-	-	-	-	-	-	-	-
Tige	116 à 7408	114 à 0468	107-3378	116 à 7408	114 à 0468	-	-	-	-	-	-
Pièce de retenue	116 à 7409	107 à 3469	107-8559	116 à 7409	107 à 3469	220 à 9090	286-2110	220-9130	-	-	-
Scories de la retenue	-	-	-	-	-	-	309-1119	2322139	-	-	-

*Les pointes d'usage courant sont uniquement destinées à des applications à faible impact.

Amérique du Sud	Série J extra-robuste			Série J usage courant*			Série K			CAT® Advansys™		
	J400	J460	J550	J400	J460	J550	K100	K110	K130	Advansys 100	Advansys 110	Advansys 130
Pénétration Plus	168 à 1409	159 à 0459	159-0559	389 à 5745	389 à 5747	-	475 à 5494	467-9823	467-9813	505 à 4103	505-4113	381-4089
Usage courant	7T-3402	9W-8452	9W-8552	-	-	-	475 à 5497	467-9824	470-7978	505 à 4106	505-4116	381-4088
Extra-robuste	-	-	-	-	-	-	475 à 5492	467-9821	467-9815	505 à 4002	505-4012	368-3791
Robustesse et résistance à l'usage intensif (ARM)	-	-	-	-	-	-	475 à 5501	472-7763	472-7765	505 à 4003	505-4013	368-3857
Conversion de lame de nivellement (LEC)	-	-	-	-	-	-	475-5503	-	-	505 à 4005	-	-
Large	107 à 3400	107 à 3450	107-3550	-	-	-	475 à 5498	470-7986	470-7979	505 à 4100	505-4110	381-4091
Pénétration	6Y-7409	9W-8459	9W-8559	-	-	-	475 à 5493	467-9822	470-7975	505 à 4101	505-4111	381-4093
Pénétration longue durée (ARM)	124 à 7409	116 à 7459	113-0559	-	-	-	475 à 5502	472-7764	472-7766	505 à 4102	505-4112	368-3858
Pic	159 à 0400	159 à 0450	159-0550	-	-	-	475 à 5495	470-7972	470-7976	505 à 4104	505-4114	381-4090
Double pic	135 à 9408	138 à 6458	222-7553	-	-	-	475 à 5496	470-7973	470-7977	505-4105	505-4115	381-4092
Longue, standard	-	-	-	449 à 2164	449 à 2167	597-6192**	-	-	-	-	-	-
Longue, extra-robuste	-	-	-	389 à 5744	389 à 5746	-	-	-	-	-	-	-
Burin de roche	-	-	-	539-5748**	539-5758**	597-6191**	-	-	-	-	-	-
Tige	116 à 7408	114 à 0468	107-3378	116 à 7408	114 à 0468	-	-	-	-	-	-	-
Pièce de retenue	116 à 7409	107 à 3469	107-8559	116 à 7409	107 à 3469	-	220 à 9090	286-2110	220-9130	-	-	-
Dispositif de retenue des scories	-	-	-	-	-	-	-	309-1119	2322139	-	-	-

* Les pointes d'usage courant sont uniquement destinées à des applications à faible impact.

** Des goupilles et des dispositifs de retenue sont inclus dans ces kits de pointes.

ACCESSOIRES DE CABINE

Modèle de vente	Préfixe du numéro de série	Description	Numéro de pièce
336	DKS, GDY, SP9	Porte de cabine	553-9987
		Mains courantes (plate-forme)	538-8843
		Vitres de cabine (arrière et latérales)	477-7564
		Vitres de cabine (avants supérieur et inférieur)	477-7563
		Vitre de cabine (avant, verre trempé)	553-9988
		Vitre de cabine (avant, verre feuilleté)	562-5655
		Pare-soleil de cabine (plafond)	487-6672
		Pare-soleil de cabine (vitre arrière)	488-6450
	DKS, SP9	Trappe de pavillon de cabine	487-6639
	GDY		528-3289
	DKS, GDY, SP9	Essuie-glace (supérieur)	486-5407
		Essuie-glace (inférieur)	526-8598
	DKS	Essuie-glace (avant, parallèle)	486-5410
	DKS, GDY, SP9	Protections contre les chutes d'objets (supérieure et avant)	486-5378
		Klaxon, électrique (tonalités haute et faible)	490-2682
		Main courante	498-7499
		Mains courantes (plate-forme)	510-3132
	DKS	Marche	350-6344
	DKS, GDY, SP9	Pare-soleil	541-3433
		Ceinture de sécurité	526-8600
		Accoudoirs de siège (droit et gauche)	487-6659
		Climatiseur et montage	488-6600
		Conduit d'air de cabine (supérieur)	487-7003
		Conduit d'air de cabine (latéral)	487-6665
		Porte-gobelet	488-6534
		Tapis de sol	484-8025
		Éclairage plafonnier, intérieur de cabine	431-9515
		Éclairage seuil, intérieur de cabine	528-0022

Modèle de vente	Préfixe du numéro de série	Description	Numéro de pièce
336 GC	JFW	Porte de cabine	553-9987
		Vitres de cabine (porte)	538-8843
		Fenêtres de cabine (arrière et latérales)	477-7564
		Vitres de cabine (avants supérieur et inférieur)	477-7563
		Vitre de cabine (avant, verre trempé)	553-9988
		Vitre de cabine (avant, verre feuilleté)	562-5655
		Pare-soleil de cabine (plafond)	487-6672
		Pare-soleil de cabine (vitre arrière)	488-6450
		Kit de trappe de pavillon de cabine	528-3289
		Essuie-glace (supérieur)	486-5407
		Essuie-glace (inférieur)	526-8598
		Protections contre les chutes d'objets (supérieure et avant)	486-5378
		Klaxon, électrique (tonalités haute et faible)	490-2682
		Main courante	498-7499
		Mains courantes (plate-forme)	510-3132
		Marche	350-6344
		Ceinture de sécurité	526-8600
		Accoudoirs de siège (droit et gauche)	487-6658
		Climatiseur et montage	488-6600
		Conduit d'air de cabine	487-7003
Conduit d'air de cabine	487-6665		
Porte-gobelet	488-6534		
Tapis de sol	484-8025		
Éclairage seuil, intérieur de cabine	528-0022		



RÉTROVISEURS ET CAMÉRAS

Modèle de vente	Préfixe du numéro de série	Description	Numéro de pièce
336	DKS, GDY, SP9	Rétroviseur (vue arrière)	327-6552
		Rétroviseur (latéral)	548-0293
		Caméra et rétroviseur (vue arrière)	512-1338
		Caméra et montage (côté droit)	502-7217
		Caméra et montage (côté gauche)	502-7218
		Caméra et montage (avant)	502-7174
		Caméra, montage et protection FOGS (avant)	554-3616
	DKS, GDY	Moniteur de la commande de nivellement et montage	593-8077
		Câblage du moniteur de la commande de nivellement	511-9452
336 GC	JFW	Rétroviseur	327-6552
		Rétroviseur (latéral)	548-0293
		Caméra et rétroviseur (vue arrière)	512-1338
		Caméra et montage (droit)	502-7217

ÉCLAIRAGES

Modèle de vente	Préfixe du numéro de série	Description	Numéro de pièce
336	DKS, GDY, SP9	Projecteur à diode, cabine	524-8314
		Projecteur à diode, cabine (FOGS)	577-3857
		Projecteur, cabine	554-3615
		Projecteur, cabine	555-9458
		Projecteur, cabine (droit et gauche avec pare-soleil)	577-8973
		Projecteur, flèche pour creusement intensif (droit)	577-6896
		Projecteur, flèche pour creusement intensif (gauche)	502-7187
		Projecteur, flèche normale (droit)	577-6895
		Projecteur, flèche normale (gauche)	502-7186
		Projecteur, châssis (latéral)	577-6874
		Projecteur, châssis (avant)	511-0961
		DKS, GDY	Projecteur, arrière
	Projecteur, arrière		578-1238
	336 GC	JFW	Projecteur à diode, cabine
Projecteur à diode, cabine (FOGS)			577-3857
Projecteur, cabine			554-3615
Projecteur, flèche pour creusement intensif (droite)			577-6896
Projecteur, flèche normale (c. droit)			577-6895
Projecteur, flèche normale (c. gauche)			502-7186
Projecteur, châssis (latéral)			577-6874
Projecteur, châssis (avant)			511-0961
Projecteur, arrière	577-6554		

KIT D'ATTACHES, DE JOINTS TORIQUES ET DE RONDELLES À USAGE GÉNÉRAL

Modèle de vente	Préfixe du numéro de série	Description	Numéro de pièce
Tous	Tous	Kit d'attaches	178-2211
		Kit de rondelles	606-0849
		Kit de joints toriques	603-3605

BATTERIES

Modèle de vente	Préfixe du numéro de série	Description	Numéro de pièce	Quantité
336	DKS, GDY, SP9	Standard	263-9574	2
336 GC	JFW			
336	DKS, GDY, SP9	Premium, sans entretien	9X-3404	2
336 GC	JFW			

DEUX PORTES D'ACCÈS

Modèle de vente	Préfixe du numéro de série	Description	Numéro de pièce
TOUT	TOUT	Capot du moteur	548-0331
		Compartiment des pompes	547-4745
		Filtre à air et batterie	548-8355
		Radiateur	548-0199

PARE-CHOC

Modèle de vente	Préfixe du numéro de série	Description	Numéro de pièce
TOUT	TOUT	Capot du moteur	548-0331
		Compartiment des pompes	547-4745
		Filtre à air et batterie	548-8355
		Radiateur	548-0199
Modèle de vente	Préfixe du numéro de série	Description	Numéro de pièce
TOUT	TOUT	Pare-chocs avant	487-6760

TRAIN DE ROULEMENT

Modèle de vente	Préfixe du numéro de série	Galets	Roues d'entraînement	Ensemble chaîne en acier	
				Patin chaîne en acier	
336	DKS (modèles d'Amérique du Nord)	300-4545 Galet supérieur 428-8691 Simple bride	6Y-5685	524-3171 Chaîne lubrifiée par graisse triple arête, 600 mm	524-3181 (Ensemble biellette) 524-3186 (Patin) 301-2299 (Boulon) 150-4742 (Écrou)
				524-3169 Chaîne lubrifiée par graisse triple arête, 600 mm extra-robuste	524-3181 (Ensemble biellette) 524-3184 (Patin) 301-2299 (Boulon) 150-4742 (Écrou)
		300-4545 Galet supérieur 487-8695 Simple bride		524-3173 Chaîne lubrifiée par graisse triple arête, 700 mm	524-3181 (Ensemble biellette) 524-3188 (Patin) 301-2299 (Boulon) 150-4742 (Écrou)
				524-3175 Chaîne lubrifiée par graisse triple arête, 850 mm	524-3181 (Ensemble biellette) 524-3183 (Patin) 301-2299 (Boulon) 150-4742 (Écrou)
				556-7263 Chaîne lubrifiée par graisse triple arête, 600 mm	524-3181 (Ensemble biellette) 556-7262 (Patin) 301-2299 (Boulon) 150-4742 (Écrou)
	GDY (Modèles de Chine)	300-4545 Galet supérieur 487-8695 Simple bride		524-3169 Chaîne lubrifiée par graisse triple arête, 600mm extra-robuste	524-3181 (Ensemble biellette) 524-3184 (Patin) 301-2299 (Boulon) 150-4742 (Écrou)
				524-3169 Chaîne lubrifiée par graisse triple arête, 600mm extra-robuste	524-3181 (Ensemble biellette) 524-3184 (Patin) 301-2299 (Boulon) 150-4742 (Écrou)
	SP9 (Modèles d'Amérique du Sud)	300-4545 Galet supérieur 491-3844 Simple bride		524-3170 Chaîne lubrifiée par graisse triple arête, 600 mm extra-robuste	524-3181 (Ensemble biellette) 524-3185 (Patin) 301-2299 (Boulon) 150-4742 (Écrou)
				524-3171 Chaîne lubrifiée par graisse triple arête, 600mm	524-3181 (Ensemble biellette) 524-3186 (Patin) 301-2299 (Boulon) 150-4742 (Écrou)
		300-4545 Galet supérieur 487-8695 Simple bride		524-3173 Chaîne lubrifiée par graisse triple arête, 700mm	524-3181 (Ensemble biellette) 524-3188 (Patin) 301-2299 (Boulon) 150-4742 (Écrou)
556-7263 Chaîne lubrifiée par graisse triple arête, 600mm			524-3181 (Ensemble biellette) 556-7262 (Patin) 301-2299 (Boulon) 150-4742 (Écrou)		
336 GC	JFW (Modèles de Chine)	300-4545 Galet supérieur 491-3844 Simple bride		524-3169 Chaîne lubrifiée par graisse triple arête, 600mm extra-robuste	524-3181 (Ensemble biellette) 524-3184 (Patin) 301-2299 (Boulon) 150-4742 (Écrou)

POMPES ET MOTEURS

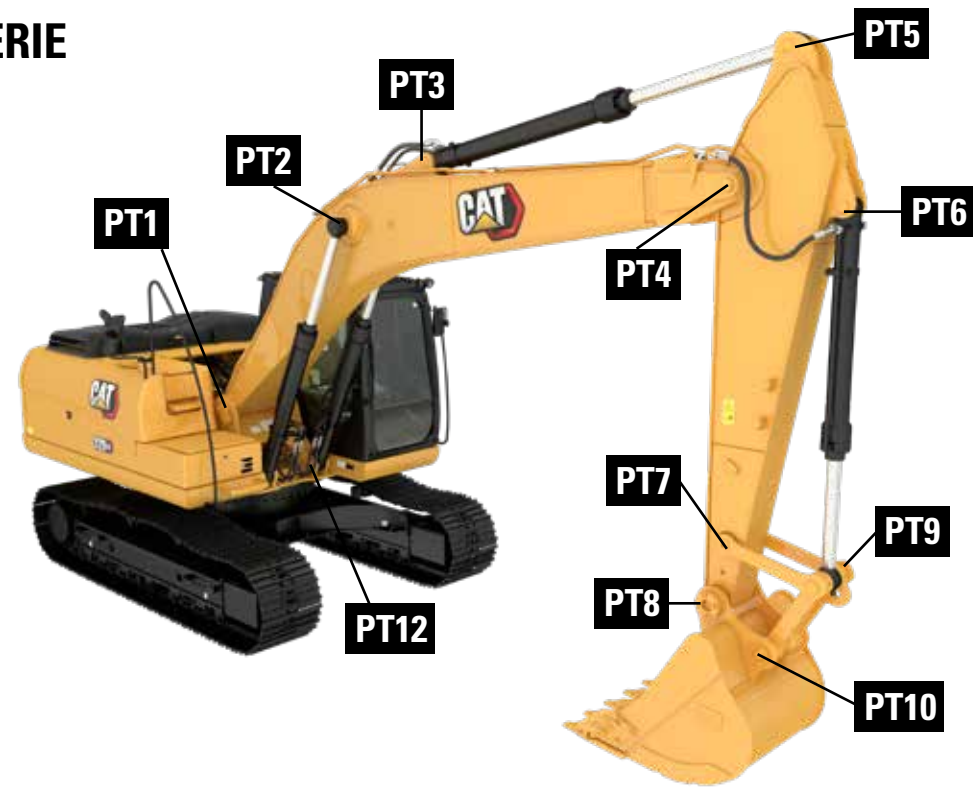
Modèle de vente	Préfixe de numéro de série	Pompe principale (pompes principales incluses)		Pompes principales		Moteur d'orientation			Moteur de translation		
		Neuf	Quantité	Neuf	Quantité	Neuf	Reman	Quantité	Neuf	Reman	Quantité
336	SP9	568-3007	1	551-1135 (entraîné) 551-1136 (à entraînement)	1/unité	560-4745	20R-9953	1	591-8316	11R-1021	1
	GDY		1		1/unité			1			
	DKS		1		1/unité			1			
336 GC	JFW	568-3006	1		1/unité						1



COMPOSANTS DE MOTEUR

Modèle de vente	Préfixe du numéro de série	Démarreur		Alternateur			Pompe à eau		Pompe d'injecteur			Turbocompresseur		Injecteur		
		Neuf	Quantité	Neuf	Reman	Quantité	Neuf	Quantité	Neuf	Reman	Quantité	Neuf	Quantité	Neuf	Reman	Quantité
336	SP9	349-6554	1	344-5081	20R-0958	1	557-9567	1	490-5709	20R-9482	1	575-9942	1	510-1695	20R-9485	6
	GDY	349-6555	1									528-1450	1			
	DKS	349-6554	1									528-1451	1			
336 GC	JFW	488-2807	1				485-4895	1	375-2647	20R-4562	1	435-4500	1	396-9626	20R-4561	6

AXES DE TIMONERIE



AXES DE TIMONERIE

Modèle de vente	Préfixe du numéro de série	Configuration			PT1	PT2	PT3	PT4	PT5	PT6	PT7	PT8	PT9	PT10	PT12
		Type de timonerie	Type de flèche	Type de bras											
336	GDY	Famille TB	Long	Portée	324-0941 Goupille	192-8321 Goupille	504-7576 Goupille	596-3892 Goupille	113-2963 Goupille	51-3299 Goupille	510-2276 Goupille	235-7636 Goupille	510-2278 Goupille	235-7642 Goupille	117-5435 Tige (Quantité 2)
		Famille DB	Court	Masse				566-5370 Tige	148-3386 Tige	148-3386 Tige	504-2109 Tige	251-2552 Tige	504-2110 Tige	251-2558 Tige	
	DKS	DB	Pelles à longue portée	Portée				596-3892 Goupille	113-2963 Goupille	51-3299 Goupille	504-2113 Tige	371-5555 Tige	504-2114 Tige	371-5557 Tige	
		TB	Masse	Masse				566-5370 Tige	148-3386 Tige	148-3386 Tige	510-2276 Goupille	235-7636 Goupille	510-2278 Goupille	235-7642 Goupille	
	SP9	Famille DB	Commande du nivellement, extra-robuste	Famille DB				596-3892 Goupille	113-2963 Goupille	51-3299 Goupille	504-2109 Tige	251-2552 Tige	504-2110 Tige	251-2558 Tige	
		Famille DB	Masse	Poids, Famille TB				566-5370 Tige	148-3386 Tige	148-3386 Tige	510-2276 Goupille	235-7636 Goupille	510-2278 Goupille	235-7642 Goupille	
336 GC	JFW	Famille DB	Long	Masse	596-3892 Goupille	148-3386 Tige	148-3386 Tige	235-7628 Tige	235-7636 Goupille	235-7639 Tige	235-7642 Goupille				
		Famille TB sans œilleton de levage	Commande de nivellement	Portée	566-5370 Tige	113-2963 Goupille	51-3299 Goupille	510-2276 Goupille	510-2278 Goupille	510-2278 Goupille					
		Famille DB	Long	Portée	596-3892 Goupille	113-2963 Goupille	51-3299 Goupille	Tige 189-3922	251-2552 Tige	251-2557 Tige	251-2558 Tige				

BAGUES

BAGUES															
Modèle de vente	Préfixe du numéro de série	Configuration			PT1 Pied de flèche	PT2 Côté tige du vérin de flèche	PT3 Bras Extrémité frontale du vérin	PT4 Nez de flèche ou pivot de bras	PT5 Bras Côté tige du vérin	PT6 Côté tête du vérin de godet	PT7 Extrémité du bras roue folle	PT8 Pointe du bras	PT9 Côté tige du vérin de godet	PT10 Bielle assistée Extrémité godet	PT12 Extrémité frontale du vérin de flèche
		Type de timonerie	Type de flèche	Type de bras											
336	GDY	Famille DB	Long	Portée	504-7628 Bague (Quantité 2)	504-7629 Bague (Quantité 2)	504-7630 Bague	504-7638 Roulement (Quantité 2)	504-7630 Bague	504-7638 Bague	462-2005 Bague (Quantité 2)	517-5959 Bague (Quantité 2)	462-2008 Bague (Quantité 3)	462-2006 Bague (Quantité 2)	
		Famille DB	Court	Masse						517-5957 Manchon de bague	504-7632 Bague (Quantité 2)	504-7633 Bague (Quantité 2)	504-7634 Bague (Quantité 2) 504-7633 Bague	489-3008 Bague (Quantité 2)	
	DKS	Famille DB	Pelles à longue portée	Portée						504-7638 Bague (Quantité 2)	504-7638 Bague (Quantité 2)	504-7638 Bague (Quantité 2)	348-0787 Bague (Quantité 2) 504-7633 Bague	228-5615 Bague (Quantité 2)	
		Famille DB	Masse	Masse						517-5957 Bague (Quantité 2)	Bague 4V-8674 (Quantité 2)	Bague 5V-1874 (Quantité 2)	462-2008 Bague (Quantité 3)	Bague 4V-8674 (Quantité 2)	
	SP9	Famille DB	Commande du nivellement, extra-robuste	Famille DB						504-7630 Bague	504-7638 Roulement (Quantité 2)	504-7638 Roulement (Quantité 2)	504-7638 Roulement (Quantité 2)	504-7634 Bague (Quantité 2) 504-7633 Bague (Quantité 2)	489-3008 Roulement (Quantité 2)
		Famille DB	Masse	Masse, Famille DB							Bague 5V-1874 (Quantité 2)	Bague 4V-8674 (Quantité 2)	Bague 5V-1874 (Quantité 2)	462-2008 Bague (Quantité 3)	Bague 4V-8674 (Quantité 2)
336 GC	JFW	Famille DB	Long	Masse	192-8321 Goupille	504-7638 Roulement	504-7638 Roulement (Quantité 2)	504-7638 Roulement (Quantité 2)	504-7634 Bague (Quantité 2) 504-7633 Bague		489-3008 Roulement (Quantité 2)				
		Timonerie de godet de la gamme TB sans œillette de levage	Commande de nivellement	Portée	504-7630 Bague										
		Famille DB	Long	Portée	504-7630 Bague							504-7638 Roulement (Quantité 2)	504-7638 Roulement (Quantité 2)	504-7634 Bague (Quantité 2) 504-7633 Bague	489-3008 Roulement (Quantité 2)

GRAISSEURS ET JOINTS

GRAISSEURS ET JOINTS															
Modèle de vente	Préfixe du numéro de série	Configuration			PT1 Pied de flèche	PT2 Flèche Côté tige du vérin de flèche	PT3 Bras Culasse	PT4 Nez de flèche ou pivot de bras	PT5 Côté tige du vérin de bras	PT6 Godet Culasse	PT7 Extrémité du bras roue folle	PT8 Pointe du bras	PT9 Côté tige du vérin de godet	PT10 Extrémité godet bielle assistée	PT12 Extrémité frontale du vérin de flèche
		Type de timonerie	Type de flèche	Type de bras											
336	GDY	Famille DB	Long	Portée	166-1498 Joint (Quantité 2)	166-1497 Joint (Quantité 4)	166-1495 Joint (Quantité 2)	166-1498 Joint (Quantité 2)	166-1495 Joint (Quantité 2)	166-1494 Joint (Quantité 2)	166-1494 Joint (Quantité 2) 5B-0651 Graisseur	166-1497 Joint (Quantité 2) 367-8470 Joint torique (Quantité 2)	166-1496 Joint (Quantité 6)	166-1496 Joint (Quantité 2) 367-8468 Joint torique (Quantité 2)	
		Famille DB	Court	Masse						166-1495 Joint (Quantité 2)	235-7679 Joint (Quantité 2) 3B-8489 Graisseur	166-1496 Joint (Quantité 2) 367-8469 Joint torique (Quantité 2)		166-1495 Joint (Quantité 2) 367-8468 Joint torique (Quantité 2)	
	DKS	DB	Pelles à longue portée	Portée						166-1494 Joint (Quantité 2)	166-1494 Joint (Quantité 2) 5B-0651 Graisseur	166-1497 Joint (Quantité 2) 367-8470 Joint torique (Quantité 2)		166-1496 Joint (Quantité 2) 367-8468 Joint torique (Quantité 2)	
		TB	Masse	Masse						166-1494 Joint (Quantité 2)	235-7679 Joint (Quantité 2) 3B-8489 Graisseur	166-1496 Joint (Quantité 2) 367-8469 Joint torique (Quantité 2)		166-1495 Joint (Quantité 2) 367-8468 Joint torique (Quantité 2)	
	SP9	Famille DB	Commande du nivellement, extra-robuste	Famille DB						166-1494 Joint (Quantité 2)	166-1494 Joint (Quantité 2) 5B-0651 Graisseur	166-1497 Joint (Quantité 2) 367-8470 Joint torique (Quantité 2)		166-1495 Joint (Quantité 2) 367-8468 Joint torique (Quantité 2)	
		Famille DB	Masse	Famille DB pour creusement intensif						166-1495 Joint (Quantité 2)	166-1494 Joint (Quantité 2) 5B-0651 Graisseur	166-1497 Joint (Quantité 2) 367-8470 Joint torique (Quantité 2)		166-1496 Joint (Quantité 2) 367-8468 Joint torique (Quantité 2)	
336 GC	JFW	Famille DB	Long	Masse	192-8321 Goupille	166-1495 Joint (Quantité 2)	166-1494 Joint (Quantité 2)	166-1494 Joint (Quantité 2)	166-1494 Joint (Quantité 2) 5B-0651 Graisseur	166-1497 Joint (Quantité 2) 367-8470 Joint torique (Quantité 2)	166-1496 Joint (Quantité 2) 367-8468 Joint torique (Quantité 2)				
		Timonerie de godet de la gamme TB sans œillette de levage	Commande de nivellement	Portée	235-7679 Joint (Quantité 2) 5B-0651 Graisseur				166-1496 Joint (Quantité 4) 367-8469 Joint torique (Quantité 2)						
		Famille DB	Long	Portée	166-1495 Joint (Quantité 2)				166-1496 Joint (Quantité 2) 367-8468 Joint torique (Quantité 2)						

VISSERIE DE FIXATION

VISSERIE DE FIXATION															
Modèle de vente	Préfixe du numéro de série	Configuration			PT1	PT2	PT3	PT4	PT5	PT6	PT7	PT8	PT9	PT10	PT12
		Type de timonerie	Type de flèche	Type de bras											
336	GDY	Famille DB	Long	Portée	324-0938 PG 447-1709 Boulon (Quantité 2) 451-2175 Rondelle (Quantité 2) 436-0262 Cale d'épaisseur (Quantité 2) 212-2841 Cale d'épaisseur (Quantité 2)	591-3501 Entretoise (Quantité 2) 4I-5005 PG (Quantité 2) 451-2180 Boulon (Quantité 6) 451-2175 Rondelle (Quantité 6) 166-1489 Cale d'épaisseur (Quantité 2)	093-0366 Entretoise 093-0349 Rondelle 453-2844 Boulon 451-2176 Rondelle	571-3444 PG 447-1709 Boulon (Quantité 2) 451-2175 Rondelle (Quantité 2) 147-3957 Cale d'épaisseur 166-1490 Cale d'épaisseur (Quantité 2) 093-0074 Cale d'épaisseur	093-0366 Entretoise 453-2844 Boulon 451-2176 Rondelle 093-0349 Rondelle 166-1487 Cale d'épaisseur (Quantité 2)	093-0366 Entretoise 453-2844 Boulon 451-2176 Rondelle 093-0349 Rondelle	490-1046 PG 447-1707 Boulon (Quantité 3) 453-5032 Rondelle (Quantité 3) 510-2280 Entretoise	453-2854 Boulon 451-2177 Rondelle 201-2771 Rondelle	490-1047 PG 447-1707 Boulon (Quantité 3) 453-5032 Rondelle (Quantité 3) 510-2281 Entretoise	453-2854 Boulon 451-2177 Rondelle 201-2771 Rondelle	453-2844 Boulon (Quantité 2) 451-2176 Rondelle (Quantité 2) 096-6467 Rondelle (Quantité 2) 093-0364 Entretoise (Quantité 2) 166-1488 Cale d'épaisseur (Quantité 4) 093-0090 Cale d'épaisseur (Quantité 4) 133-2427 Cale d'épaisseur (Quantité 2)
		Famille DB	Court	Masse									201-2836 Boulon 451-2185 Écrou (Quantité 2) 166-1488 Cale d'épaisseur (Quantité 2)	453-2845 Boulon 451-2176 Rondelle 093-0349 Rondelle	
	DKS	DB	Pelles à longue portée	Portée									166-1488 Cale d'épaisseur (Quantité 2) 201-2836 Boulon 451-2185 Écrou (Quantité 2) 504-2112 Entretoise	093-0349 Rondelle 451-2176 Rondelle 453-2845 Boulon	
		TB	Masse	Masse									490-1047 PG 447-1707 Boulon (Quantité 3) 453-5032 Rondelle (Quantité 3) 510-2281 Entretoise	453-2854 Boulon 451-2177 Rondelle 201-2771 Rondelle	
	SP9	Famille DB	Grade Commande, extra-robuste	Famille DB									166-1488 Cale d'épaisseur (Quantité 2) 201-2836 Boulon 451-2185 Écrou (Quantité 2) 504-2112 Entretoise	093-0349 Rondelle 451-2176 Rondelle 453-2845 Boulon	
		Famille DB	Masse	Famille DB pour creusement intensif									490-1047 PG 447-1707 Boulon (Quantité 3) 453-5032 Rondelle (Quantité 3) 510-2281 Entretoise	453-2854 Boulon 451-2177 Rondelle 201-2771 Rondelle	
336 GC	JFW	Famille DB	Long	Masse	324-0938 PG 447-1709 Boulon (Quantité 2) 451-2175 Rondelle (Quantité 2) 147-3957 Cale d'épaisseur 166-1490 Cale d'épaisseur (Quantité 2) 093-0074 Cale d'épaisseur	093-0366 Entretoise 093-0349 Rondelle 453-2844 Boulon 451-2176 Rondelle 166-1489 Cale d'épaisseur	451-2175 Rondelle (Quantité 2) 147-3957 Cale d'épaisseur 166-1490 Cale d'épaisseur (Quantité 2) 093-0074 Cale d'épaisseur	093-0366 Entretoise 453-2844 Boulon 451-2176 Rondelle 093-0349 Rondelle	093-0363 Entretoise 453-2844 Boulon 451-2176 Rondelle 093-0349 Rondelle	490-1046 PG 447-1707 Boulon (Quantité 3) 453-5032 Rondelle (Quantité 3)	453-2854 Boulon 451-2177 Rondelle 201-2771 Rondelle	490-1047 PG 447-1707 Boulon (Quantité 3) 453-5032 Rondelle (Quantité 3)	453-2854 Boulon 451-2177 Rondelle 201-2771 Rondelle		
		Timonerie de godet de la gamme TB sans œillette de levage	Commande de nivellement	Portée								490-1047 PG 447-1407 Boulon (Quantité 3) 453-5032 Rondelle (Quantité 3)	453-2845 Boulon 451-2176 Rondelle 093-0349 Rondelle		
		Famille DB	Long	Portée								201-2836 Boulon 451-2185 Écrou (Quantité 2) 166-1488 Cale d'épaisseur (Quantité 2)	453-2845 Boulon 451-2176 Rondelle 093-0349 Rondelle		



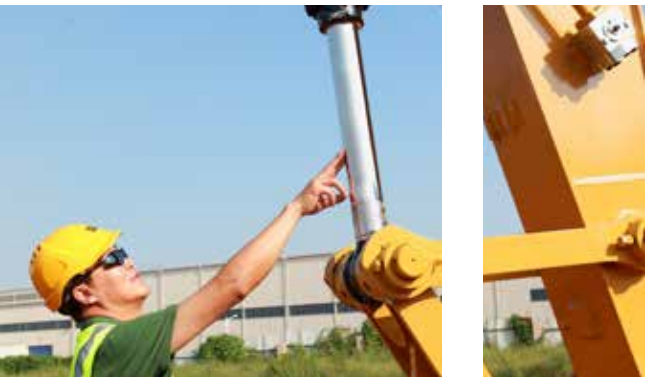
Les filtres Cat prolongent la durée de vie de l'injecteur

Il est probable que vous oubliez d'effectuer les vidanges d'huile moteur ou l'entretien régulier de la voiture familiale. Alors pourquoi oublier d'effectuer l'entretien planifié de votre équipement Cat ? Les filtres à carburant Cat démontrent des performances supérieures à la concurrence, avec une durée de vie de l'injecteur supérieure de 45 % et un coût horaire réduit de 80 %.*



Productivité et circuit hydraulique vont de pair

Si votre circuit hydraulique ne fonctionne pas au maximum de son efficacité, il impacte le rendement de la machine. Les pertes d'efficacité apparaissent d'habitude lentement. Ces pertes d'efficacité hydraulique augmentent également la consommation de carburant, ce qui entraîne une hausse des coûts d'exploitation.



Besoin d'aide ?

Votre concessionnaire Cat local peut vous apporter :

- Support technique
- Contrats de valeur clients
- Analyse d'un échantillon d'huile
- Pièces nécessaires et équipement compatible
- Financement des réparations
- Services de location

Consultez votre concessionnaire local à l'adresse www.cat.com dès aujourd'hui.



LET'S DO THE WORK.™



Pour acheter des pièces Cat en ligne, visitez le site Parts.cat.com.

PFD.J0122
(Global)

© 2022 Caterpillar. Tous droits réservés. CAT, CATERPILLAR, LET'S DO THE WORK, leurs logos respectifs, la couleur « Caterpillar Corporate Yellow », les habillages commerciaux « Power Edge » et « Modern Hex » Cat, ainsi que l'identité visuelle de l'entreprise et des produits qui figurent dans le présent document, sont des marques déposées de Caterpillar qui ne peuvent pas être utilisées sans autorisation.

