



D8

Paletli Dozer

Teknik Özellikler

Konfigürasyonlar ve özellikler bölgeye göre değişiklik gösterebilir. Bölgenizde bulunup bulunmadığını Cat® temsilcinizden öğrenebilirsiniz.

İçindekiler

D8 Paletli Dozer

Teknik Özellikler.....	2	D8 Boyutları	4
Motor	2	D8 Bıçaklar	4
Servis Dolum Kapasiteleri	2	D8 LGP Boyutları	5
Klima Sistemi	2	D8 LGP Bıçakları	5
Hidrolik Kontroller	2	Palet Pabuçları	6
Şanzıman	3	Riper	6
Standartlar	3	Vinçler	6
		Standart ve Opsiyonel Ekipman	7
		D8 Çevresel Beyanı	10

D8 Paletli Dozer – Atık Elleçleyici Konfigürasyonu

Temel Özellikler ve Avantajlar.....	11	D8 Atık Elleçleyici Boyutları	14
Teknik Özellikler.....	12	D8 LGP Atık Elleçleyici Boyutları	15
Motor	12	Katı Atık Bıçakları	16
Servis Dolum Kapasiteleri	12	Palet Pabuçları	16
Klima Sistemi	12	D8 Atık Elleçleyici Özellikleri	17
Hidrolik Kontroller	12	Riper	18
Şanzıman	13	Vinçler	18
Standartlar	13	Standart ve Opsiyonel Ekipman	19

D8 Paletli Dozer Teknik Özellikleri

Motor

Motor Modeli	Cat® C15	
Emisyonlar	U.S. EPA Tier 4 Final/ EU Stage V/Korea Tier 5	
Net Güç (1.900 dev/dak.)		
ISO 9249/SAE J1349	264 kW	354 hp
ISO 9249 (DIN)	359 mhp	
Maksimum Güç (1.600 dev/dak.)		
Motor Gücü: ISO 14396	294 kW	394 hp
Motor Gücü: ISO 14396 (DIN)	400 mhp	
Brüt Güç: SAE J1995:2014	294 kW	394 hp
İç çap	137 mm	5,4 inç
Strok	172 mm	6,75 inç
Silindir Hacmi	15,2 L	928 inç ³

- Bildirilen net güç; fan, hava filtresi, susturucu ve alternatörle donatılan bir motor için volanda bulunan güçtür.
 - Net güç ISO 9249:2007'ye ve SAE J1349:2011'e göre test edilmiştir.
 - Motor gücü, ISO 14396:2002'ye göre test edilmiştir.
 - 3.566 m (11.700 ft) rakıma kadar motor gücünde azalma olmazken 3.566 m (11.700 ft) üzerinde güç otomatik olarak düşürülür.
 - Cat dizel motorlar, ULSD (15 ppm veya daha az kükürt içeren ultra düşük kükürtlü dizel yakıt) veya aşağıdaki düşük karbon yoğunluklu yakıtlarla karıştırılmış ULSD kullanmalıdır:
 - ✓ %20 biyodizel FAME (yağ asidi metil esteri)*
 - ✓ %100 yenilenebilir dizel, HVO (hidrojene bitkisel yağ) ve GTL (gazdan sıvıya dönüştürülmüş) yakıtlarBaşarılı bir uygulama için yönergelerle bakın. Ayrıntılar için lütfen Cat temsilcinize veya "Caterpillar Makine Sıvıları Tavsiyeleri"ne (SEBU6250) başvurun.
- *Atık arıtma cihazı olmayan motorlarda, en fazla %100 biyodizel olmak üzere daha yüksek karışımlar kullanılabilir.

Servis Dolum Kapasiteleri

Yakıt Deposu	627 L	165 gal
Dizel Egzoz Sıvısı Deposu	24 L	6,3 gal
Soğutma Sistemi	86 L	22,7 gal
Motor Karteri*	38 L	10,0 gal
Güç Aktarma Sistemi	155 L	41,0 gal
Nihai Tahrikler (her biri)	12,5 L	3,3 gal
Silindir Şasileri (her biri)	65 L	17,2 gal
Pivot Mili Bölmesi	40 L	10,6 gal
Hidrolik Deposu	75 L	19,8 gal

* Yağ filtresiyle.

Klima Sistemi

Bu makinedeki klima sisteminde florlu bir sera gazı olan R134a soğutucu kullanılmıştır (Küresel Isınma Potansiyeli = 1.430). Sistemde 2,5 kg soğutucu bulunur ve bu 3,575 metrik ton CO₂'ye eşdeğerdir.

Hidrolik Kontroller

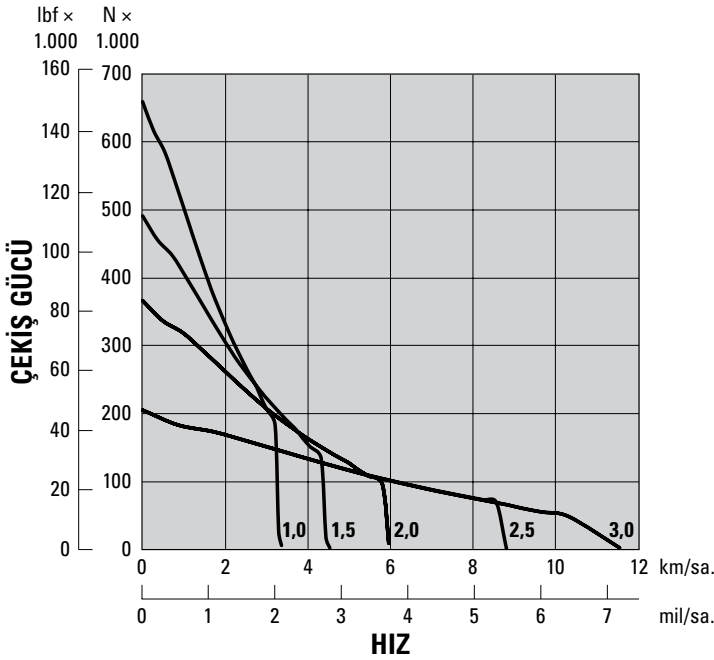
Pompa Tipi	Piston tipi, Değişken Silindir Hacmi	
Pompa Çıkışı (Direksiyon)	284 L/dak.	75 gal/dak.
Pompa Çıkışı (Ekipman)	244 L/dak.	64 gal/dak.
Yatırma Silindiri Kol Ucu Akışı	132 L/dak.	35 gal/dak.
Yatırma Silindiri Baş Kısım Akışı	170 L/dak.	45 gal/dak.
Buldozer Emniyet Valfi Ayarı	24.000 kPa	3.480 psi
Yatırma Silindiri Emniyet Valfi Ayarı	24.000 kPa	3.480 psi
Riper (Kaldırma) Emniyet Valfi Ayarı	24.000 kPa	3.480 psi
Riper (Adım) Emniyet Valfi Ayarı	24.000 kPa	3.480 psi
Direksiyon	43.000 kPa	6.240 psi

- 2.364 dev/dak. (pompa devri) ve 30.000 kPa'da (4.351 psi) ölçülen direksiyon Pompa çıkışı.
- 1.900 dev/dak. ve 6.895 kPa (1.000 psi) ölçülen ekipman Pompa çıkışı.
- Elektrohidrolik pilot valf, riper ve dozer kumandalarının çalışmasına yardımcı olur. Standart bir hidrolik sistemde dört valf bulunur.
- Komple sistem pompa, depo, filtre, yağ soğutucusu, valfler, hatlar ve kumanda kollarından oluşur.

D8 Paletli Dozer Teknik Özellikleri

Şanzıman

1 İleri	3,5 km/sa.	2,2 mil/sa.
1,5 İleri	4,8 km/sa.	3,0 mil/sa.
2 İleri	6,6 km/sa.	4,1 mil/sa.
3 İleri	11,3 km/sa.	7,0 mil/sa.
1,5 Geri	4,8 km/sa.	3,0 mil/sa.
2,0 Geri	6,4 km/sa.	4,0 mil/sa.
2,5 Geri	8,7 km/sa.	5,4 mil/sa.
3,0 Geri	11,8 km/sa.	7,3 mil/sa.
Çekiş Gücü		
1 İleri	659,2 kN	148.200 lbf
1,5 İleri	490,8 kN	110.350 lbf
2 İleri	366,1 kN	82.300 lbf
3 İleri	205,8 kN	46.250 lbf



Standartlar

Ses Seviyesi Bilgileri

- Makine, açık bir operatör kabiniyle, kabinin bakımı düzgün yapılmamış halde veya kapıları ve camları açık şekilde uzun süre, gürültülü bir ortamda kullanıldığında işitme koruması gerekebilir.

Ses Seviyesi			Test Yöntemi
Operatör Ses Basıncı Seviyesi	D8	76 dB(A)*	"ISO 6396:2008" ⁽¹⁾
Dış Ses Basıncı Seviyesi	D8	114 dB(A)	"ISO 6395:2008" ⁽²⁾
		113 dB(A)*	"ISO 6395:1988" ⁽²⁾

* Ukrayna, Birleşik Krallık ve "AB Direktifleri"ne Uymayı Kabul Eden Ülkelerin geçerli bölgesel düzenlemelerini karşılaması gereken makineler veya ses yalıtımı paketi ile donatılmış makineler dahildir.

⁽¹⁾ Ölçüm maksimum motor soğutucu fan hızı %70'teyken gerçekleştirilmiştir. Farklı motor soğutucu fan hızlarında ses seviyesi değişebilir. Ölçüm, kabin kapıları ve kabin camları kapalı olarak gerçekleştirilmiştir. Kabin doğru şekilde takılmış ve korunmuştur.

⁽²⁾ Ölçüm maksimum motor soğutucu fan hızı %70'teyken gerçekleştirilmiştir. Farklı motor soğutucu fan hızlarında ses seviyesi değişebilir.

Yukarıda listelenen ses seviyeleri, hem ölçümdeki hata payını hem de üretim varyasyonları nedeniyle oluşan hata paylarını barındırır.

ROPS/FOPS

- Devrilme Koruma Yapısı (ROPS, Rollover Protective Structure), ISO 3471:2008 kriterlerini karşılar.
- FOPS (Falling Object Protective Structure - Düşen Nesnelere Karşı Koruyucu Yapı), ISO 3449:2005 Level II kriterlerini karşılar.

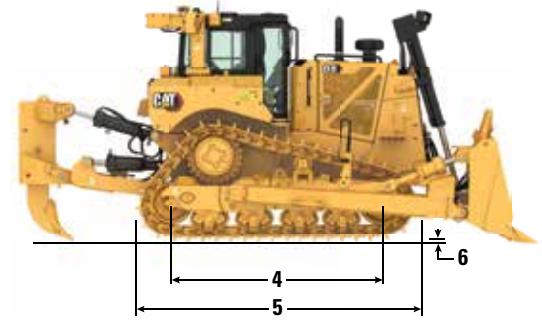
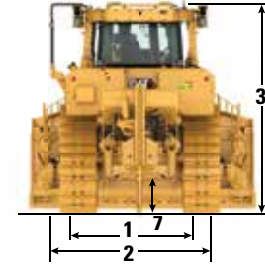
Frenler

- Paletli Makine Fren Gereksinimleri şu kriteri karşılar: ISO 10265:2008.

D8 Paletli Dozer Teknik Özellikleri

D8

Çalışma Ağırlığı (Tek Uçlu Riper)	40.233 kg	88.698 lb
Nakliye Ağırlığı	35.376 kg	77.990 lb
Zemin Basıncı (ISO 16754)	91,3 kPa	13,3 psi
Pabuç Tipi	Yoğun Kullanım	
Standart Palet Pabucu Genişliği	610 mm	24 inç
Pabuçlar/Yan	44	
Her Bir Tarafa Palet Silindirleri	8	
Zemin Temas Alanı (ISO 16754)	4,32 m ²	6,697 inç ²
1 Palet Ölçüsü	2.083 mm	82 inç
2 Dozer Genişliği (mil yatakları olmadan)	2.693 mm	106 inç
3 Tırnak Ucundan Egzoz Grubuna Kadar Makine Yüksekliği	3.475,5 mm	136,8 inç
Kabinin Üstü*	3.498,5 mm	137,7 inç
Koruma Rayının Üstü	3.608,5 mm	142 inç
4 Zeminde Palet Uzunluğu	3.206 mm	126 inç
5 Temel Dozer Uzunluğu	4.647 mm	183,0 inç
Aşağıdaki ataşmanlar eklenerek:		
Tek Uçlu Riper (ucu zemin hattında)	1.519 mm	59,8 inç
Çok Uçlu Riper (ucu zemin hattında)	1.613 mm	63,5 inç
Çeki Demiri	406 mm	16,0 inç
SU Bıçak	1.904 mm	75,0 inç
U Bıçak	2.241 mm	88,2 inç
Bir Bıçak (düz)	2.027 mm	79,8 inç
Bir Bıçak (25 derece açılı)	3.068 mm	120,8 inç
Adım	216 mm	8,5 inç
6 Tırnak Yüksekliği	84 mm	3,3 inç
7 Yerden Yükseklik	622 mm	24,4 inç



• Çalışma Ağırlığı – Hidrolik kontrollere, yatırma silindiri, soğutucu sıvı, yağlar, %100 yakıt, ROPS, FOPS kabin, SU Bıçak, Tek Uçlu Riper, 610 mm (24 inç) ES pabuçlar ve operatör dahildir.

• Nakliye Ağırlığı – Soğutucu sıvı, yağlar, %20 yakıt, ROPS, FOPS kabin, Tek Uçlu Riper ve 610 mm (24 inç) ES pabuçlar dahildir.

*3D antenli Cat Grade takıldığında, toplam makine yüksekliği yaklaşık 50 mm (2 inç) artar.

Bıçaklar – D8

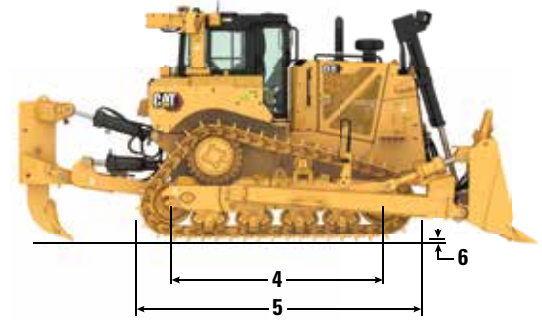
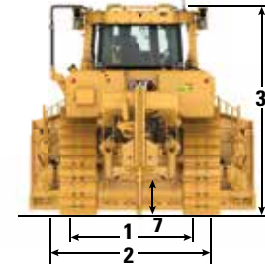
	Kapasite	Genişlik*	Uç Parçalarda		Kazı Derinliği	Yerden Yükseklik	Maksimum Yatırma	Bıçak Ağırlığı* (hidrolik kontrollere olmadan)
			Genişlik	Yükseklik				
	m ³ (yd ³)	mm (ft)	mm (ft)	mm (ft)	mm (inç)	mm (inç)	mm (inç)	kg (lb)
Yarı Evrensel (SU)	10,3 (13,4)	3.900 (12,8)	4.042 (13,3)	1.747 (5,7)	573 (22,56)	1.255 (49,41)	895 (35,24)	4.407 (9.716)
Kaya Korumalı, Aşınma Plakalı SU	10,3 (13,4)	3.900 (12,8)	4.042 (13,3)	2.017 (6,6)	573 (22,56)	1.255 (49,41)	895 (35,24)	4.998 (11.019)
İtme Plakalı Su	10,3 (13,4)	3.900 (12,8)	4.042 (13,3)	1.747 (5,7)	573 (22,56)	1.255 (49,41)	895 (35,24)	4.655 (10.263)
FirstCut™ Kesici Kenarlı SU	10,3 (13,4)	3.900 (12,8)	3.962 (13,0)	1.747 (5,7)	573 (22,56)	1.255 (49,41)	895 (35,24)	4.547 (10.024)
Kaya Korumalı, FirstCut Kesici Kenarlı SU	10,3 (13,4)	3.900 (12,8)	3.962 (13,0)	2.017 (6,6)	573 (22,56)	1.255 (49,41)	895 (35,24)	5.130 (11.310)
Evrensel	11,8 (15,4)	4.123 (13,5)	4.265 (14,0)	1.732 (5,7)	573 (22,56)	1.230 (48,43)	968 (38,11)	4.895 (10.792)
Kaya Korumalı, Aşınma Plakalı Evrensel	11,8 (15,4)	4.123 (13,5)	4.265 (14,0)	2.012 (6,6)	573 (22,56)	1.230 (48,43)	968 (38,11)	5.454 (12.024)
Açılı Bıçak	5,2 (6,8)	4.531 (14,9)	5.043 (16,5)	1.177 (3,9)	625 (24,61)	1.323 (52,09)	733 (28,86)	5.121 (11.289)

*Bıçak yatırma silindirini içerir.

D8 Paletli Dozer Teknik Özellikleri

D8 LGP

Çalışma Ağırlığı (çeki demiri)	38.513 kg	84.906 lb
Nakliye Ağırlığı	33.388 kg	73.607 lb
Zemin Basıncı (ISO 16754)	55,3 kPa	8,0 psi
Pabuç Tipi	Yoğun Kullanım	
Standart Palet Pabucu Genişliği	965 mm	38 inç
Pabuçlar/Yan	44	
Her Bir Tarafda Palet Silindirleri	8	
Zemin Temas Alanı (ISO 16754)	6,84 m ²	10.594 inç ²
1 Palet Ölçüsü	2.337 mm	92 inç
2 Dozer Genişliği (mil yatakları olmadan)	3.302 mm	130 inç
3 Tırnak Ucundan Egzoz Grubuna Kadar Makine Yüksekliği	3.475,5 mm	136,8 inç
Kabinin Üstü*	3.498,5 mm	137,7 inç
Koruma Rayının Üstü	3.608,5 mm	142 inç
4 Zeminde Palet Uzunluğu	3.206 mm	126 inç
5 Temel Dozer Uzunluğu	4.647 mm	183,0 inç
Aşağıdaki ataşmanlar eklenerek:		
Çeki Demiri	406 mm	16,0 inç
SU Bıçak	1.904 mm	75,0 inç
Bir Bıçak (düz)	2.027 mm	79,8 inç
Bir Bıçak (25 derece açılı)	3.068 mm	120,8 inç
Adım	216 mm	8,5 inç
6 Tırnak Yüksekliği	84 mm	3,3 inç
7 Yerden Yükseklik	622 mm	24,4 inç



Standart konfigürasyon gösterilmektedir.

- Çalışma Ağırlığı – Hidrolik kontroller, yatırma silindiri, çeki demiri, soğutucu sıvı, yağlar, %100 yakıt, ROPS, FOPS kabin, LGP SU Bıçak, 965 mm (38 inç) ES pabuçlar ve operatör dahildir.
 - Nakliye Ağırlığı – Soğutucu sıvı, yağlar, %20 yakıt, ROPS, FOPS kabin, çeki demiri ve 965 mm (38 inç) ES pabuçlar dahildir.
- *3D antenli Cat Grade takıldığında, toplam makine yüksekliği yaklaşık 50 mm (2 inç) artar.

Bıçaklar – D8 LGP

	Kapasite	Genişlik*	Uç Parçalarda Genişlik	Yükseklik	Kazı Derinliği	Yerden Yükseklik	Maksimum Yatırma	Bıçak Ağırlığı* (hidrolik kontroller olmadan)
	m ³ (yd ³)	mm (ft)	mm (ft)	mm (ft)	mm (inç)	mm (inç)	mm (inç)	kg (lb)
LGP SU	9,9 (12,9)	4.402 (14,4)	4.543 (14,9)	1.622 (5,3)	575 (22,64)	1.228 (48,35)	859 (33,82)	4.703 (10.368)
LGP Açı	5,6 (7,3)	5.041 (16,5)	5.553 (18,2)	1.177 (3,9)	625 (24,61)	1.323 (52,09)	657 (25,87)	5.714 (12.597)

*Bıçak yatırma silindirini içerir.

D8 Paletli Dozer Teknik Özellikleri

Palet Pabuçları

	610 mm (24 inç)	660 mm (26 inç)	711 mm (28 inç)	965 mm (38 inç)
Pozitif Pim Tutuşlu (PPR) Palet				
Orta Hizmet Tipi	✓	✓	✓	✓
Yoğun Kullanım	✓	✓	✓	✓
Çok Yoğun Hizmet Tipi	✓			
Orta Seviye Hizmet Tipi Trapezoid			✓	
Yoğun Hizmet Tipi Trapezoid	✓	✓	✓	✓
Çok Yoğun Hizmet Tipi Trapezoid		✓		
Ağır Hizmet Tipi Uzun Ömürlü				
Yoğun Kullanım	✓	✓	✓	✓
Yoğun Hizmet Tipi Trapezoid	✓	✓		✓
Çok Yoğun Hizmet Tipi	✓			

Riper

	Tek Uçlu, Ayarlanabilir Paralelkenar		Çok Uçlu, Ayarlanabilir Paralelkenar	
Cep Sayısı	1		3	
Toplam Kiriş Genişliği	—		2.464 mm	97 inç
Kaldırılmış Halde Maksimum Açıklık (uç altında, alt deliğe pimle takılı)	636 mm	25 inç	593 mm	23,4 inç
Maksimum Penetrasyon (standart uç)	1.130 mm	44,4 inç	780 mm	30,7 inç
Maksimum Penetrasyon Kuvveti (dikey uç)	127,3 kN	28.620 lb	124,2 kN	27.920 lb
Koparma Kuvveti	222,7 kN	50.070 lb	—	
Koparma Kuvveti (Tek tırnaklı Çok Uçlu Riper)	—		222,9 kN	51.230 lb
Ağırlık* (hidrolik kontroller olmadan)	4.057 kg	8.944 lb	—	
Ağırlık				
Tek Uçla	—		3.949 kg	8.706 lb
Her Ek Uç	—		343 kg	756 lb
Toplam Çalışma Ağırlığı* (SU Bıçak ve Riperle)	40.233 kg	88.698 lb	40.125 kg	88.460 lb

* Toplam Çalışma Ağırlığı: Hidrolik kontroller, bıçak yatırma silindiri, soğutucu sıvı, yağlar, %100 yakıt içerir. ROPS, FOPS kabin, bıçak, tek uçlu 610 mm (24 inç) ES pabuçlar ve operatör.

Vinçler

Vinç Modeli	PA140VS		W12E	
Ağırlık*	2.136 kg	4.709 lb	2.880 kg	6.350 lb
Yağ Kapasitesi	15 L	4 gal	121 L	32 gal
Dozer Uzunluğu Artışı	781 mm	30,7 inç	669 mm	26,4 inç
Vinç Uzunluğu	1.614 mm	63,5 inç	1.485 mm	58,5 inç
Vinç Muhafazası Genişliği	1.226 mm	48,3 inç	1.216 mm	48,0 inç
Tambur Genişliği	332 mm	13,1 inç	281 mm	12,0 inç
Flanş Çapı	610 mm	24,0 inç	635 mm	25,0 inç
Önerilen Kablo Boyutu	29 mm	1,13 inç	29 mm	1,13 inç
Optimum Kablo Boyutu	32 mm	1,25 inç	32 mm	1,25 inç
Tambur Kapasitesi				
Önerilen Kablo Uzunluğu	84 m	276 ft	69 m	227 ft
Opsiyonel Kablo	62 m	204 ft	55 m	181

• PA140VS – Değişken devir, hidrolik tahrik, çift fren sistemi, üç silindirli kurtağzı.

• W12E – Sabit devir, PTO tahrikli.

*3D antenli Cat Grade takıldığında, toplam makine yüksekliği yaklaşık 50 mm (2 inç) artar.

Standart ve Opsiyonel Ekipman

Standart ve opsiyonel ekipman deęişiklik gösterebilir. Ayrıntılar için Cat temsilcinize danışın.

Standart Opsiyonel		Standart Opsiyonel	
GÜÇ AKTARMA SİSTEMİ		CAT TEKNOLOJİSİ	
Cat C15 motor – U.S. EPA Tier 4 Final/Korea Tier 5 emisyon standartlarını karşılar	✓	Ataşmana Hazır Seçenek (ARO)	✓
Cat C15 motor – EU Stage V emisyon standartlarını karşılar	✓	AutoCarry/AutoRip, tek yatırmalı veya çift yatırmalı	✓
24 V elektrikli marş	✓	3D özellikli Cat Grade	✓
Son soęutucu, havadan havaya son soęutucu (ATAAC)	✓	Slope Assist özellikli Cat Grade	✓
Hava filtresi, elektronik servis göstergeli	✓	Cat Slope Indicate	✓
Frenler, Yoęun Hizmet Tipi	✓	Uzaktan Kumandaya Hazır	✓
Uzatılmış servis aralıklarına sahip Cat özel güç aktarma sistemi yağ filtresi	✓	Command for Dozing	✓
Soęutucu Sıvı, uzun ömürlü	✓	Grade Control İçin Uygun	✓
Tahliyeler, ekoloji, güç aktarma sistemi	✓	Trimble, Topcon ve Leica'dan radyolar ve baz istasyonlarıyla uyumluluk	✓
Bölmeli motor ön filtresi	✓	Trimble, Topcon ve Leica'dan 3D grade sistemlerini yükleyebilme	✓
Motor, ısı kalkanı	✓	Product Link™ – Hücresel veya Çift Mod	✓
Fan, emme, otomatik ters dönme	✓	OPERATÖR ORTAMI	
Dört adet planet, çift redüksiyon planet tipi nihai tahrik mekanizması	✓	Kapatma zamanlayıcı erişim/çıkış lambaları	✓
Yakıt besleme pompası, elektrikli	✓	Kolçaklar, ayarlanabilir	✓
Tam otomatik vites	✓	Kabin camı – gelişmiş 40 psi	✓
Yüksek performanslı tek düzlemlı soęutma sistemi	✓	Kabin camı – gelişmiş çift panel	✓
Yağ deęiştirme sistemi, yüksek hızlı	✓	Kabin, ROPS/FOPS, ses yalıtımlı	✓
Park freni, elektronik	✓	Devreden çıkarma anahtarı, hidrolik kontrollör	✓
Ön filtre, katmanlı borulu toz atıcısı	✓	Yavaşlatma pedalı	✓
Ön süzgeç	✓	Regülatör anahtarı, elektronik	✓
Radyatör, inç başına 6,35 kanatçık, döküntü	✓	Isıtma cihazı ve havalandırma	✓
Sesi azaltılmış egzoz sistemi	✓	Kabin İçi LED lambalar	✓
Marş desteęi, otomatik eter	✓	Ayna, arka görüş	✓
Kilit kavramalı tork bölücü	✓	Kabin içi/dışı kablo geçişi için tedarik	✓
Şanzıman kumanda modülü, elektronik	✓	Radyo, AM/FM, Bluetooth®	✓
Şanzıman, elektronik kumandalı powershift	✓	ROPS'ye monte klima	✓
Turboşarj	✓	Emniyet kemeri, geri çekilebilir	✓
Su ayırıcısı	✓	Koltuk, kumaş, havalı süspansiyon	✓
		Koltuk, kumaş, ısıtmalı	✓
		Koltuk, ısıtmalı ve havalandırılmalı	✓
		Dokunmatik ekran operatör arayüzü	✓
		Görünürlük paketi – aynalar	✓
		Görünürlük paketi – tek kamera	✓
		Cam güneşlikleri	✓
		Silecekler, aralıklı	✓

(devamı sonraki sayfada)

D8 Paletli Dozer Teknik Özellikleri

Standart ve Opsiyonel Ekipman (devamı)

Standart ve opsiyonel ekipman değişiklik gösterebilir. Ayrıntılar için Cat temsilcinize danışın.

	Standart	Opsiyonel
ALT TAKIM		
Gösterge paketleri – Standart veya LGP	✓	
Silindirler ve avaralar, kullanım ömrü boyunca yağlanmış	✓	
Zincir dişlisi jant segmentleri, değiştirilebilir	✓	
Süspansiyon tipi alt takım	✓	
8 silindirli boru biçiminde palet silindir şasisi (taşıyıcı silindire uygun)	✓	
Palet ayarlayıcılar, hidrolik	✓	
Palet kılavuzu	✓	
İki parçalı ana bağlantılar	✓	
Pozitif Pim Tutuşlu (PPR) alt takım – 44 bölümlü palet, sızdırmaz ve yağlamalı, tek tırnaklı pabuçlar	✓	
610 mm (24 inç) PPR orta hizmet tipi pabuç*	✓	
PPR alt takım, askılı, korumalı		✓
PPR alt takım, arktik		✓
Ağır Hizmet Tipi, Uzun Ömürlü (HDXL) alt takım – 44 bölümlü palet, sızdırmaz ve yağlamalı, tek tırnaklı pabuçlar		✓
HDXL alt takım, askılı		✓
HDXL alt takım, askılı, korumalı		✓
HDXL alt takım, arktik		✓
Taşıyıcı silindirler, askılı		✓
Taşıyıcı silindirler, askılı – arktik		✓
Taşıyıcı silindirler, hiçbirisi		✓
Nihai tahrikler, standart veya LGP	✓	
Nihai tahrikler, standart veya LGP, korumalı		✓
Nihai tahrikler, standart, arktik		✓

*Opsiyonel palet pabucu teklifleri için lütfen sayfa 6'daki şemaya bakın.

	Standart	Opsiyonel
HİDROLİK SİSTEM		
Uzatılmış servis aralıklarına sahip Cat özel hidrolik yağ filtreleri	✓	
Dozer yatırma hidroliği – çift yatırma		✓
Dozer yatırma hidroliği – tek yatırma	✓	
Elektronik olarak devreye giren hızlı indirmeli bıçak	✓	
Hidrolik, elektronik olarak kontrol edilen, yüke duyarlı dozer kaldırma ve yatırma	✓	
Hidrolik, elektronik olarak kontrol edilen, yüke duyarlı arka hidrolik, riper veya vince uygun	✓	
Hidrolik, bağımsız direksiyon ve ataşman pompaları	✓	
Hidrolik, riper		✓
Hidrolik, vinç		✓
ELEKTRİK SİSTEMİ		
Alarm, geri vites	✓	
Konvertör, 24 V ila 12 V	✓	
Arıza teşhis soketi	✓	
Saat ölçerli zemin seviyesi servis noktası	✓	
Korna, taşıyıcı uyarısı	✓	
Lamba, uyarı çakarı		✓
Lamba, uyarı çakarı bağlantısı		✓
Lambalar – premium lamba paketi		✓
Lambalar – altılı lamba paketi	✓	
BULDOZERLER		
8SU/U – temel, korumalı veya çift yatırma korumalı		✓
8SU LGP – temel		✓
8 A		✓
BIÇAKLAR		
Yarı Evrensel (SU)		✓
Evrensel		✓
Açılı Bıçak		✓
SU Katı Atık		✓
Evrensel Katı Atık		✓
Kaya Koruması		✓
Aşınma Plakası		✓
İtme Plakası		✓
FirstCut kesici kenarlar (SU bıçaklar)		✓

(devamı sonraki sayfada)

Standart ve Opsiyonel Ekipman (devamı)

Standart ve opsiyonel ekipman değişiklik gösterebilir. Ayrıntılar için Cat temsilcinize danışın.

	Standart	Opsiyonel		Standart	Opsiyonel
İTME KOLLARI			SIVILAR, YAĞLAR, SOĞUTUCU SIVILAR		
Tek yatırma, standart	✓		Motor soğutma sıvısı, standart -37 °C (-35 °F)	✓	
Tek yatırma, yoğun		✓	Motor soğutma sıvısı, arktik -51 °C (-60 °F)		✓
Çift yatırma, standart veya yoğun		✓	DİĞER STANDART EKİPMAN		
ALT KORUMALAR			Dengeleme çubuğu, pimli	✓	
Menteşeli	✓		Önden çekiş cihazı	✓	
Elektrikli		✓	HVAC kutusu – korozyona dayanıklı	✓	
Ağır hizmet tipi, sızdırmaz		✓	Montaj, kaldırma silindirleri	✓	
Odun talaşı		✓	Yağ Soğutucusu, hidrolik	✓	
Ön arka ağırlıklı alt korumalar		✓	Product Link	✓	
ARKA ATAŞMANLAR			S-O-S SM numune alma portları	✓	
Riper – tek uçlu		✓	Direksiyon, elektronik olarak kontrol edilen güç diferansiyeli	✓	
Riper – pim çekicili tek uçlu		✓	Sıvı bölmeleri için tahribat koruması	✓	
Riper – kilit çubuklu tek uçlu		✓	Motor bölmesi servis lambası	✓	
Riper – pim çekicili ve kilit çubuklu tek uçlu		✓	KORUMALAR		
Riper – çok uçlu		✓	Fan döküntü koruması		✓
Riper – kilit çubuklu çok uçlu		✓	Koruma, hızlı yakıt		✓
Arka ağırlık, arka		✓	Koruma, yakıt deposu		✓
Çeki demiri, sabit		✓	Koruma, ızgara döküntüsü		✓
Arka kilit çubuğu		✓	Arka pencere		✓
Vinç, PA140VS, değişken hız		✓	Kilit çubukları, ön, askılı		✓
Vinç, W12E PTO		✓	Süpürücü grubu		✓
MARŞ MOTORLARI, AKÜLER VE ALTERNATÖRLER			DİĞER ATAŞMANLAR		
Aküler – Ağır Hizmet Tipi	✓		Siyah boya, bıçak		✓
Aküler – Arktik		✓	Tutma kolları, itme kolu		✓
Jeneratörler – 150 Amper	✓				
Jeneratörler – 150 Amper, kanallı		✓			
Marş destekleri – motor ısıtma cihazları		✓			
Isıtma cihazı, motor soğutma sıvısı (120 V)		✓			

D8 Çevresel Beyanlar

Aşağıdaki bilgiler, bu belgede kapsanan bölgelerde satışa göre yapılandırıldığı şekliyle, nihai üretim sırasında makine için geçerlidir. Bu beyanların içeriği düzenlendiği tarih itibarıyla geçerlidir; bununla birlikte, makine özellikleri ve teknik özellikleriyle ilgili içerik önceden bildirilmeksizin değiştirilebilir. Daha fazla bilgi için lütfen makinenin Kullanma ve Bakım Kılavuzuna bakın.

Sürdürülebilirliğin uygulanması ve ilerlememiz hakkında daha fazla bilgi için lütfen <https://www.caterpillar.com/en/company/sustainability> adresini ziyaret edin.

Motor

- Cat® C15 motor; U.S. EPA Tier 4 Final, EU Stage V ve Korea Tier 5 emisyon standartlarını karşılar.
- Cat dizel motorlar, ULSD (15 ppm veya daha az kükürt içeren ultra düşük kükürtlü dizel yakıt) veya aşağıdaki düşük karbon yoğunluklu yakıtlarla karıştırılmış ULSD kullanılmalıdır:
 - ✓ %20 biyodizel FAME (yağ asidi metil esteri)*
 - ✓ %100 yenilenebilir dizel, HVO (hidrojene bitkisel yağ) ve GTL (gazdan sıvıya dönüştürülmüş) yakıtlarBaşarılı bir uygulama için yönergelerle bakın. Ayrıntılar için lütfen Cat temsilcinize veya "Caterpillar Makine Sıvıları Tavsiyeleri"ne (SEBU6250) başvurun.

*Atık arıtma cihazı olmayan motorlarda, en fazla %100 biyodizel olmak üzere daha yüksek karışımlar kullanılabilir.

Klima Sistemi

- Bu makinedeki klima sisteminde florlu bir sera gazı olan R134a soğutucu kullanılmıştır (Küresel Isınma Potansiyeli = 1.430). Sistemde 2,5 kg (5,5 lb) soğutucu bulunur ve bu 3,575 metrik ton (3,940 ton) CO₂'ye eşdeğerdir.

Boya

- Mevcut en iyi bilgilere dayanarak, boyanın içinde aşağıdaki ağır metallerin PPM olarak ölçülen izin verilen maksimum konsantrasyonu şudur:
 - Baryum < %0,01
 - Kadmiyum < %0,01
 - Krom < %0,01
 - Kurşun < %0,01

Ses Performansı

Ukrayna, Birleşik Krallık ve "AB Direktifleri"ne Uymayı Kabul Eden Ülkelerin geçerli bölgesel düzenlemelerini karşılaması gereken makineler için.

Operatör Ses Basıncı Seviyesi (ISO 6396:2008) – 76 dB(A)

Dış Ses Gücü Seviyesi (ISO 6395:2008) – 113 dB(A)

Yağlar ve Sıvılar

- Caterpillar fabrikasında etilen glikol soğutucu sıvıları doldurulur. Cat Dizel Motor Antifriz/Soğutucu Sıvısı (DEAC) ve Cat Uzun Ömürlü Soğutucu Sıvısı (ELC) geri dönüştürülebilir. Daha fazla bilgi için Cat temsilcinize danışın.
- Cat Bio HYDO Advanced, AB Ecolabel onaylı biyolojik olarak ayrışabilir bir hidrolik yağdır.
- Ek sıvıların mevcut olması muhtemeldir; tam sıvı önerileri ve bakım aralıkları için lütfen Kullanma ve Bakım Kılavuzuna veya Uygulama ve Kurulum kılavuzuna bakın.

Özellikler ve Teknoloji

- Aşağıdaki özellikler ve teknoloji, yakıt tasarrufuna ve/veya karbon azaltımına katkıda bulunabilir. Özellikler değişebilir. Ayrıntılar için Cat temsilcinize danışın.
 - Önceki D8T modeline kıyasla saat başına %18 daha fazla malzeme taşıyın
 - Tam otomatik 4 vitesli powershift şanzıman, maksimum verim için motor devrini sürekli ayarlar
 - Rölantide Motor Kapatma Zamanlayıcısı önceden belirlenen rölanti süresinin sonunda makineyi kapatarak yakıt tüketimi, karbon emisyonları ve gereksiz rölanti süresini azaltır.
 - Emisyon azaltma teknolojisi, siz çalışırken arka planda otomatik olarak çalışacak şekilde tasarlanmıştır.
 - AutoCarry™, her geçişte maksimum verimlilik için palet kaymasını azaltmak üzere bıçak kaldırmayı otomatikleştirir ve yakıt tüketimini ve karbon emisyonlarını azaltmaya yardımcı olur
 - Slope Assist özellikli Cat Grade ve 3D özellikli Cat Grade gibi Cat teknolojileriyle üretkenliği artırın
 - Remote Flash ve Uzaktan Sorun Giderme

Geri Dönüşüm

- Makinelerde bulunan malzemeler yaklaşık ağırlık yüzdeleri ile aşağıdaki şekilde sınıflandırılmıştır. Ürün konfigürasyonlarındaki farklılıklar nedeniyle, aşağıdaki tablodaki değerler değişebilir.

Malzeme Tipi	Ağırlık Yüzdesi
Çelik	%81,73
Demir	%8,11
Demirsiz Metal	%1,82
Karışık Metal	%0,24
Karışık Metal ve Metal Olmayan Maddeler	%1,26
Plastik	%0,42
Lastik	%0,13
Karışık, Metal Olmayan Maddeler	%0,09
Sıvı	%0,58
Diğer	%0,67
Sınıflandırılmayanlar	%4,95
Toplam	%100

- Daha yüksek geri dönüştürülebilirlik oranına sahip bir makine, değerli doğal kaynakların daha verimli kullanılmasını sağlar ve ürünün Ömür Sonu değerini artırır. ISO 16714'e (Hafriyat makineleri - Geri dönüştürülebilirlik ve geri kazanılabilirlik - Terminoloji ve hesaplama yöntemi) göre geri dönüştürülebilirlik oranı; yeni makinenin potansiyel olarak geri dönüştürülebilir, yeniden kullanılabilir veya her ikisi birden yapılabilir kütlelerinin yüzdesi (yüzde olarak kütle oranı) olarak tanımlanır.

Malzeme listesindeki tüm parçalar, önce ISO 16714 ve Japonya CEMA (İnşaat Ekipmanları Üreticileri Birliği) standartlarında tanımlanan bir komponent listesine dayalı olarak, komponent tipine göre değerlendirilir. Kalan parçalar, malzeme türüne göre geri dönüştürülebilirlik açısından ayrıca değerlendirilir.

Ürün konfigürasyonlarındaki farklılıklar nedeniyle, aşağıdaki tablodaki değer değişebilir.

Geri dönüştürülebilirlik – %98



D8

Atık Elleçleyici

Cat Atık Elleçleyiciler, çöplerin itilmesi ve üzerinin örtülmesinden çukur açma ve kapatmaya kadar katı atık çalışmalarının taleplerini karşılamak üzere şasiden başlayarak tasarlanıp üretilmiştir. Makinenin her yanındaki özel korumalar, şasiler, yakıt deposu ve hidrolik deposu gibi önemli komponentleri darbeler ve havadan taşınan döküntülere karşı korumaya yardımcı olur.

Ekstra Makine Koruması

- Gelişmiş çift panelli cam, elektrikli hava ön filtresi ve yüksek verimli filtreye sahip opsiyonel Kabin, daha yüksek kabin basınçlandırması sayesinde daha temiz bir kabin ve artan operatör konforu sunar.
- Yakıt deposu koruması ve ağır hizmet tipi alt korumalar, ana makine komponentlerini korur.
- İç sızdırmazlık, kirleri iç bölmelerden uzak tutar.
- Ağır hizmet tipi menteşeli radyatör ızgara kapakları, doğrudan bıçaktan veya bıçağın altından gelen malzemenin radyatör ve fana penetrasyonunu engeller.
- Motor ve atık arıtma üzerindeki lamine ısı kalkanları, yoğun tozlu uygulamalarda ek termal koruma sağlar.
- Arka kilit çubuğu, paletlerden yukarı çıkan çöplere karşı korumaya yardımcı olur.
- Nihai tahrik koruması, tel sarılmasını önlemeye ve kirin ve döküntülerin Duo-Cone™ keçelerden uzak tutulmasına yardımcı olur.
- Pivot mili keçe korumaları, döküntünün keçelere girerek bunlara hasar vermesini önlemeye yardımcı olur.
- Yatırma silindiri üzerindeki döner burçlar, kaplama malzemesinin hortumlardan dökülmesini sağlar.
- 10 premium LED lamba, çalışma alanını aydınlatır.

Bakım Kolaylığı

- Soğutma sistemi, toz oranı yüksek ortamlar için tasarlanmıştır ve otomatik olarak ters dönebilen fan ve bir hava çubuğuyla temizleme için dışarıya doğru açılan bir erişime sahiptir.
- Ağır hizmet tipi sızdırmaz alt koruma, kolay temizlik için menteşelidir.
- Opsiyonel ortadan açılan elektrikli ve sızdırmaz alt koruma, temizliği daha da kolaylaştırır.
- Hızlı erişimli kabin zemini seçeneği, zemin plakası açıklığına aletsiz erişilebilmesini sağlar.
- Daha uzun ömür için kanallı jeneratör.
- Ekranlı motor ön filtresi, güç aktarma sistemine daha temiz hava iletir.

İşe Uygun Ekipman

- Katı atık bıçakları, makine atık gibi daha hafif malzemelerde çalışırken üretim kapasitesini artırmak için bir çöp ızgarası ile donatılmıştır.
- Aşınma plakası bıçak ömrünü uzatmaya yardımcı olur.
- Ağır Hizmet Tipi Uzun Ömürlü (HDXL) alt takım; tel, ip veya plastik torbalar gibi atıkların keçelere dolanmasını önlemeye yardımcı olmak için korumalı, sızdırmaz avaralar içerir.
- Bastırarak takılan burçlar ve Pozitif Pim Tutma (PPR), özellikle darbeye maruz kalınan uygulamalar için çok uygundur.
- Trapezoid merkez delikli palet döküntülerin atılmasına yardımcı olur.

D8 Atık Elleçleyici Teknik Özellikleri

Motor

Motor Modeli	Cat® C15	
Emisyonlar	U.S. EPA Tier 4 Final/ EU Stage V/Korea Tier 5	
Net Güç (1.900 dev/dak.)		
ISO 9249/SAE J1349	264 kW	354 hp
ISO 9249 (DIN)	359 mhp	
Maksimum Güç (1.600 dev/dak.)		
Motor Gücü: ISO 14396	294 kW	394 hp
Motor Gücü: ISO 14396 (DIN)	400 mhp	
Brüt Güç: SAE J1995:2014	294 kW	394 hp
İç çap	137 mm	5,4 inç
Strok	172 mm	6,75 inç
Silindir Hacmi	15,2 L	928 inç ³

- Bildirilen net güç; fan, hava filtresi, susturucu ve alternatörle donatılan bir motor için volanda bulunan güçtür.
 - Net güç ISO 9249:2007'ye ve SAE J1349:2011'e göre test edilmiştir.
 - Motor gücü, ISO 14396:2002'ye göre test edilmiştir.
 - 3.566 m (11.700 ft) rakıma kadar motor gücünde azalma olmazken 3.566 m (11.700 ft) üzerinde güç otomatik olarak düşürülür.
 - Cat dizel motorlar, ULSD (15 ppm veya daha az kükürt içeren ultra düşük kükürtlü dizel yakıt) veya aşağıdaki düşük karbon yoğunluklu yakıtlarla karıştırılmış ULSD kullanmalıdır:
 - ✓ %20 biyodizel FAME (yağ asidi metil esteri)*
 - ✓ %100 yenilenebilir dizel, HVO (hidrojene bitkisel yağ) ve GTL (gazdan sıvıya dönüştürülmüş) yakıtlar
- Başarılı bir uygulama için yönergelerle bakın. Ayrıntılar için lütfen Cat temsilcinize veya "Caterpillar Makine Sıvıları Tavsiyeleri"ne (SEBU6250) başvurun.
- *Atık arıtma cihazı olmayan motorlarda, en fazla %100 biyodizel olmak üzere daha yüksek karışımlar kullanılabilir.

Servis Dolum Kapasiteleri

Yakıt Deposu	627 L	165 gal
Dizel Egzoz Sıvısı Deposu	24 L	6,3 gal
Soğutma Sistemi	86 L	22,7 gal
Motor Karteri*	38 L	10,0 gal
Güç Aktarma Sistemi	155 L	41,0 gal
Nihai Tahrikler (her biri)	12,5 L	3,3 gal
Silindir Şasileri (her biri)	65 L	17,2 gal
Pivot Mili Bölmesi	40 L	10,6 gal
Hidrolik Deposu	75 L	19,8 gal

* Yağ filtresiyle.

Klima Sistemi

Bu makinedeki klima sisteminde florlu bir sera gazı olan R134a soğutucu kullanılmıştır (Küresel Isınma Potansiyeli = 1.430). Sistemde 2,5 kg soğutucu bulunur ve bu 3,575 metrik ton CO₂'ye eşdeğerdir.

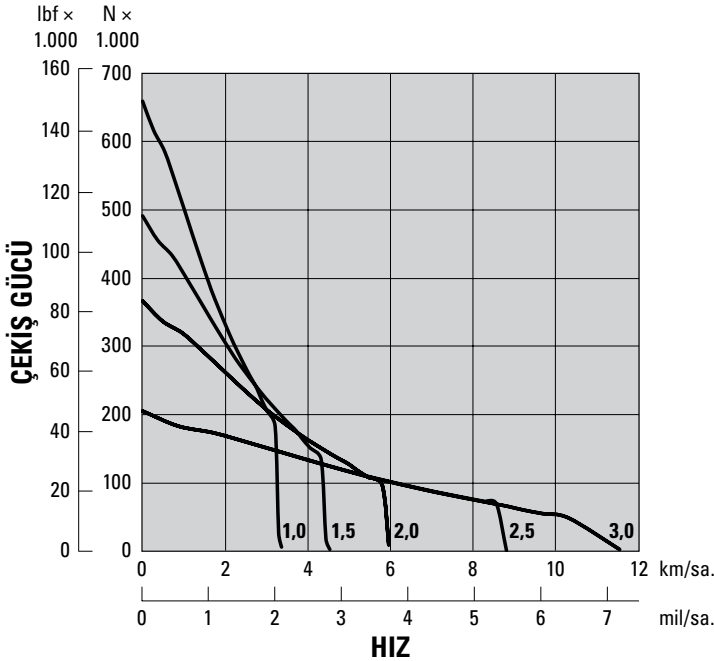
Hidrolik Kontroller

Pompa Tipi	Piston tipi, Değişken Silindir Hacmi	
Pompa Çıkışı (Direksiyon)	284 L/dak.	75 gal/dak.
Pompa Çıkışı (Ekipman)	244 L/dak.	64 gal/dak.
Yatırma Silindiri Kol Ucu Akışı	132 L/dak.	35 gal/dak.
Yatırma Silindiri Baş Kısım Akışı	170 L/dak.	45 gal/dak.
Buldozer Emniyet Valfi Ayarı	24.000 kPa	3.480 psi
Yatırma Silindiri Emniyet Valfi Ayarı	24.000 kPa	3.480 psi
Riper (Kaldırma) Emniyet Valfi Ayarı	24.000 kPa	3.480 psi
Riper (Adım) Emniyet Valfi Ayarı	24.000 kPa	3.480 psi
Direksiyon	43.000 kPa	6.240 psi

- 2.364 dev/dak. (pompa devri) ve 30.000 kPa'da (4.351 psi) ölçülen direksiyon Pompa çıkışı.
- 1.900 dev/dak. ve 6.895 kPa (1.000 psi) ölçülen ekipman Pompa çıkışı.
- Elektrohidrolik pilot valf, riper ve dozer kumandalarının çalışmasına yardımcı olur. Standart bir hidrolik sisteminde dört valf bulunur.
- Komple sistem pompa, depo, filtre, yağ soğutucusu, valfler, hatlar ve kumanda kollarından oluşur.

Şanzıman

1 İleri	3,5 km/sa.	2,2 mil/sa.
1,5 İleri	4,8 km/sa.	3,0 mil/sa.
2 İleri	6,6 km/sa.	4,1 mil/sa.
3 İleri	11,3 km/sa.	7,0 mil/sa.
1,5 Geri	4,8 km/sa.	3,0 mil/sa.
2,0 Geri	6,4 km/sa.	4,0 mil/sa.
2,5 Geri	8,7 km/sa.	5,4 mil/sa.
3,0 Geri	11,8 km/sa.	7,3 mil/sa.
Çekiş Gücü		
1 İleri	659,2 kN	148.200 lbf
1,5 İleri	490,8 kN	110.350 lbf
2 İleri	366,1 kN	82.300 lbf
3 İleri	205,8 kN	46.250 lbf



Standartlar

Ses Seviyesi Bilgileri

- Makine, açık bir operatör kabiniyle, kabinin bakımı düzgün yapılmamış halde veya kapıları ve camları açık şekilde uzun süre, gürültülü bir ortamda kullanıldığında işitme koruması gerekebilir.

Ses Seviyesi		Test Yöntemi	
Operatör Ses Basıncı Seviyesi	D8	76 dB(A)*	"ISO 6396:2008" ⁽¹⁾
Dış Ses Basıncı Seviyesi	D8	114 dB(A)	"ISO 6395:2008" ⁽²⁾
		113 dB(A) *	"ISO 6395:1988" ⁽²⁾

* Ukrayna, Birleşik Krallık ve "AB Direktifleri"ne Uymayı Kabul Eden Ülkelerin geçerli bölgesel düzenlemelerini karşılaması gereken makineler veya ses yalıtımı paketi ile donatılmış makineler dahildir.

⁽¹⁾ Ölçüm maksimum motor soğutucu fan hızı %70'teyken gerçekleştirilmiştir. Farklı motor soğutucu fan hızlarında ses seviyesi değişebilir. Ölçüm, kabin kapıları ve kabin camları kapalı olarak gerçekleştirilmiştir. Kabin doğru şekilde takılmış ve korunmuştur.

⁽²⁾ Ölçüm maksimum motor soğutucu fan hızı %70'teyken gerçekleştirilmiştir. Farklı motor soğutucu fan hızlarında ses seviyesi değişebilir.

Yukarıda listelenen ses seviyeleri, hem ölçümdeki hata payını hem de üretim varyasyonları nedeniyle oluşan hata paylarını barındırır.

ROPS/FOPS

- Devrilme Koruma Yapısı (ROPS, Rollover Protective Structure), ISO 3471:2008 kriterlerini karşılar.
- FOPS (Falling Object Protective Structure - Düşen Nesnelere Karşı Koruyucu Yapı), ISO 3449:2005 Level II kriterlerini karşılar.

Frenler

- Paletli Makine Fren Gereksinimleri şu kriteri karşılar: ISO 10265:2008.

D8 Atık Elleçleyici Teknik Özellikleri

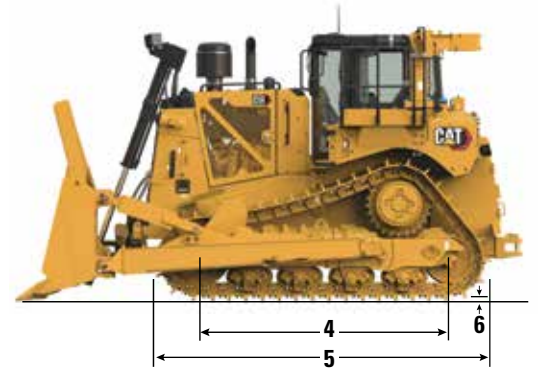
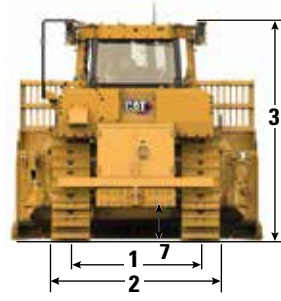
D8 Atık Elleçleyici

Çalışma Ağırlığı	40.010 kg	88.206 lb
Nakliye Ağırlığı	34.227 kg	75.457 lb
Zemin Basıncı (ISO 16754)	90,8 kPa	13,2 psi
Pabuç Tipi	Yoğun Hizmet Tipi Trapezoid	
Pabuç Genişliği	610 mm	24 inç
Pabuçlar/Yan	44	
Her Bir Tarafa Palet Silindirleri	8	
Zemin Temas Alanı (ISO 16754)	4,32 m ²	6.697 inç ²
1 Palet Ölçüsü	2.083 mm	82 inç
2 Dozer Genişliği (mil yatakları olmadan)	2.693 mm	106 inç
3 Tırnak Ucundan Egzoz Grubunun üstüne kadar Makine Yüksekliği	3.475,5 mm	136,8 inç
Kabinin Üstü*	3.498,5 mm	137,7 inç
Koruma Rayının Üstü	3.608,5 mm	142 inç
4 Zeminde Palet Uzunluğu	3.210 mm	126,4 inç
5 Temel Dozer Uzunluğu	4.647 mm	183,0 inç
Aşağıdaki ataşmanlar eklenerek:	4.647 mm	183,0 inç
Kilit çubuğu kutusu (arka ağırlıklar olmadan) (arka ağırlık başına ilave 114 mm (4,5 inç) eklenir)	410 mm	16,1 inç
Tek Uçlu Ripper (ucu zemin hattında)	1.519 mm	59,8 inç
Çok Uçlu Ripper (ucu zemin hattında)	1.613 mm	63,5 inç
Çeki Demiri	406 mm	16,0 inç
SU Bıçak	1.904 mm	75,0 inç
U Bıçak	2.241 mm	88,2 inç
Adım	216 mm	8,5 inç
6 Tırnak Yüksekliği	84 mm	3,3 inç
7 Yerden Yükseklik	622 mm	24,4 inç

- Çalışma Ağırlığı – Standart: Hidrolik kontroller, yatırma silindiri, soğutucu sıvı, yağlar, %100 yakıt, ROPS, FOPS kabin, Atık Paketi, Atık SU Bıçak, kilit kutusu, 610 mm (24 inç) ES pabuçlar ve operatör dahildir.
- Nakliye Ağırlığı – Standart: Hidrolik kontroller, soğutucu sıvı, yağlar, %20 yakıt, ROPS, FOPS kabin, Atık Paketi, kilit çubuğu, 610 mm (24 inç) ES pabuçlar dahildir.

*3D antenli Cat Grade takıldığında, toplam makine yüksekliği yaklaşık 50 mm (2 inç) artar.

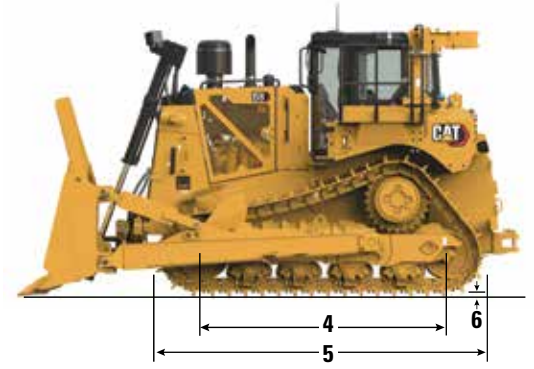
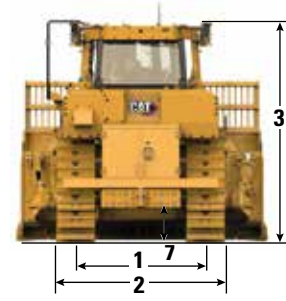
Lütfen sayfa 16'daki Katı Atık Bıçakları bilgilerine bakın.



D8 Atık Elleçleyici Teknik Özellikleri

D8 LGP Atık Elleçleyici

Çalışma Ağırlığı	42.489 kg	93.672 lb
Nakliye Ağırlığı	36.728 kg	80.971 lb
Zemin Basıncı (ISO 16754)	61,0 kPa	8,8 psi
Pabuç Tipi	Yoğun Hizmet	Tipi Trapezoid
Pabuç Genişliği	965 mm	38 inç
Pabuçlar/Yan	44	
Her Bir Tarafa Palet Silindirleri	8	
Zemin Temas Alanı (ISO 16754)	6,84 m ²	10.594 inç ²
1 Palet Ölçüsü	2.337 mm	92,0 inç
2 Dozer Genişliği (mil yatakları olmadan)	3.302 mm	130,0 inç
3 Tırnak Ucundan Egzoz Grubunun üstüne kadar Makine Yüksekliği	3.475,5 mm	136,8 inç
Kabinin Üstü*	3.498,5 mm	137,7 inç
Koruma Rayının Üstü	3.608,5 mm	142,1 inç
4 Zeminde Palet Uzunluğu	3.210 mm	126,4 inç
5 Temel Dozer Uzunluğu	4.647 mm	183,0 inç
Kilit çubuğu kutusu (arka ağırlıklar olmadan) (arka ağırlık başına ilave 114 mm (4,5 inç) eklenir)	410 mm	16,1 inç
Çeki Demiri	406 mm	16,0 inç
SU Bıçak	1.904 mm	75,0 inç
Adım	216 mm	8,5 inç
6 Tırnak Yüksekliği	84 mm	3,3 inç
7 Yerden Yükseklik	622 mm	24,4 inç



Standart konfigürasyon gösterilmektedir.

- Çalışma Ağırlığı – LGP: Hidrolik kontroller, yatırma silindiri, kilit kutusu, soğutucu sıvı, yağlar, %100 yakıt, ROPS, FOPS kabin, Atık Paketi, Atık SU Bıçak, kilit kutusu, 965 mm (38 inç) ES pabuçlar ve operatör dahildir.
- Nakliye Ağırlığı – LGP: Hidrolik kontroller, soğutucu sıvı, yağlar, %20 yakıt, ROPS, FOPS kabin, Atık Paketi, kilit kutusu ve 965 mm (38 inç) ES pabuçlar dahildir.

*3D antenli Cat Grade takıldığında, toplam makine yüksekliği yaklaşık 50 mm (2 inç) artar.

Lütfen sayfa 16'daki Katı Atık Bıçakları bilgilerine bakın.

D8 Atık Elleçleyici Teknik Özellikleri

Katı Atık Bıçakları

	Aşınma Plakalı SU Katı Atık		Evrensel Katı Atık		LGP SU Katı Atık	
Kapasite	21,2 m ³	27,8 yd ³	23,4 m ³	30,6 yd ³	22,2 m ³	29,0 yd ³
Genişlik*	3.900 mm	12,8 ft	4.123 mm	13,5 ft	4.402 mm	14,4 ft
Uç Parçalarda Genişlik	4.042 mm	13,3 ft	4.265 mm	14,0 ft	4.543 mm	14,9 ft
Yükseklik	2.553 mm	8,4 ft	2.544 mm	8,3 ft	2.454 mm	8,0 ft
Kazma Derinliği	573 mm	22,56 inç	573 mm	22,56 inç	575 mm	22,64 inç
Yerden Yükseklik	1.255 mm	49,41 inç	1.230 mm	48,43 inç	1.228 mm	48,35 inç
Maksimum Yatırma	895 mm	35,24 inç	968 mm	38,11 inç	859 mm	33,82 inç
Ağırlık* hidrolik kontroller olmadan	5.251 kg	11.576 lb	5.840 kg	12.876 lb	5.062 kg	11.159 lb

Palet Pabuçları

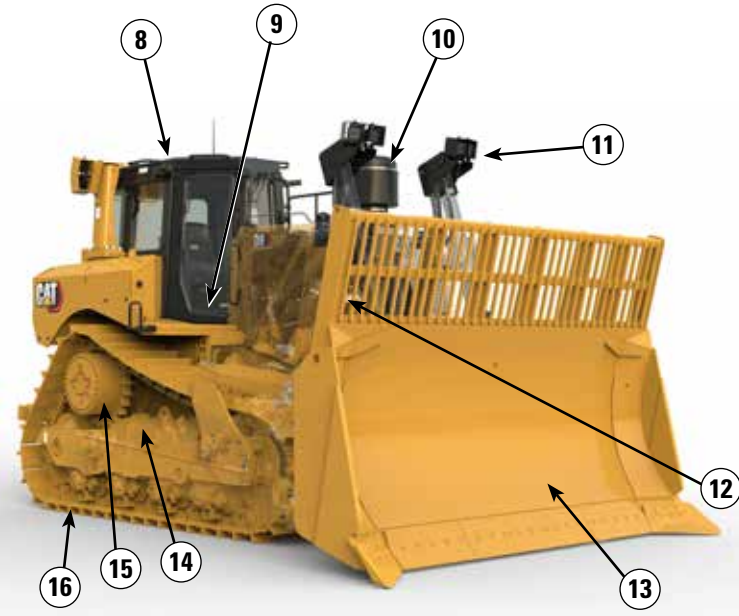
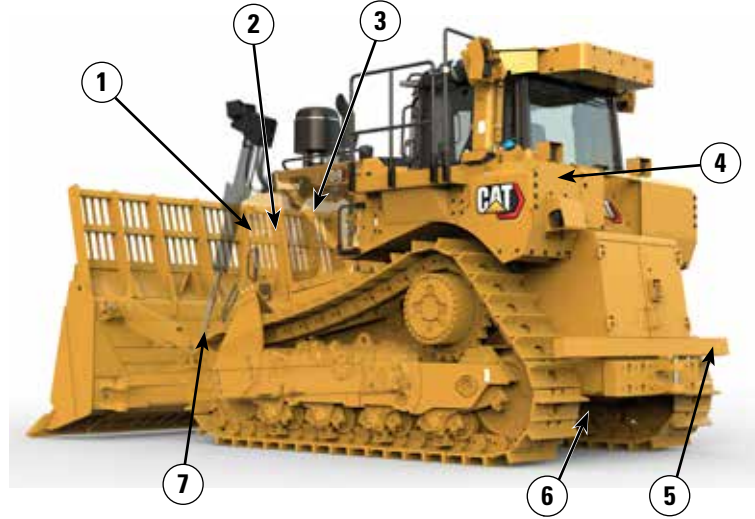
	610 mm (24 inç)	660 mm (26 inç)	711 mm (28 inç)	965 mm (38 inç)
Pozitif Pim Tutuşlu (PPR) Palet				
Orta Seviye Hizmet Tipi Trapezoid			✓	
Yoğun Hizmet Tipi Trapezoid	*	*	*	*
Çok Yoğun Hizmet Tipi Trapezoid		✓		
Ağır Hizmet Tipi Uzun Ömürlü				
Yoğun Hizmet Tipi Trapezoid	✓	✓		✓

✓ – Atık Elleçleyiciler için mevcuttur

* – Atık Elleçleyiciler için önerilir.

D8 Atık Elleçleyici Özellikleri

- 1) Ağır hizmet tipi menteşeli radyatör ızgara kapakları, doğrudan bıçaktan veya bıçağın altından gelen malzemenin radyatör ve fana penetrasyonunu engeller.
- 2) Soğutma sistemi, toz oranı yüksek ortamlar için tasarlanmıştır ve otomatik olarak ters dönebilen fan ve bir hava çubuğuyla temizleme için dışarıya doğru açılan bir erişime sahiptir.
- 3) Motor ve atık arıtma üzerindeki lamine ısı kalkanları, yoğun tozlu uygulamalarda ek termal koruma sağlar.
- 4) Yakıt deposu koruması, ana makine komponentlerini korur. İç sızdırmazlık, kirleri iç bölmelerden uzak tutar.
- 5) Arka kilit çubuğu, paletlerden yukarı çıkan çöplere karşı korumaya yardımcı olur.
- 6) Ağır hizmet tipi sızdırmaz alt koruma, kolay temizlik için menteşelidir. Opsiyonel ortadan açılan elektrikli alt koruma, temizliği daha da kolaylaştırır.
- 7) Yatırma silindiri hatları üzerindeki döner burçlar, kaplama malzemesinin hortumlardan dökülmesini sağlar.



- 8) Gelişmiş çift panelli cam, elektrikli hava ön filtresi ve yüksek verimli filtreye sahip opsiyonel Kabin, daha yüksek kabin basınçlandırması sayesinde daha temiz bir kabin ve artan operatör konforu sunar.
- 9) Hızlı erişimli kabin zemini seçeneği, zemin plakası açıklığına aletsiz erişilebilmesini sağlar.
- 10) Ekranlı motor ön filtresi, güç aktarma sistemine daha temiz hava iletir.
- 11) 10 premium LED lamba, çalışma alanını aydınlatır.
- 12) Daha uzun ömür için kanallı jeneratör.
- 13) Katı atık bıçakları, makine atık gibi daha hafif malzemelerde çalışırken üretim kapasitesini artırmak için bir çöp ızgarası ile donatılmıştır. Aşınma plakası bıçak ömrünü uzatmaya yardımcı olur.

- 14) Pivot mili keçe korumaları, döküntünün keçelere girerek bunlara hasar vermesini önlemeye yardımcı olur.
- 15) Nihai tahrik koruması, tel sarılmasını önlemeye ve kirin ve döküntülerin Duo-Cone™ keçelerden uzak tutulmasına yardımcı olur.
- 16) Atık Elleçleyici Alt Takım:
 - Ağır Hizmet Tipi Uzun Ömürlü (HDXL) alt takım; tel, ip veya plastik torbalar gibi atıkların keçelere dolanmasını önlemeye yardımcı olmak için Kevlar® korumalı, sızdırmaz avaralar içerir.
 - Bastırarak takılan burçlar ve Pozitif Pim Tutma (PPR2), özellikle ormancılık, atık, kaya veya V kanalı açma gibi darbeye maruz kalınan uygulamalar için çok uygundur.

D8 Atık Elleçleyici Teknik Özellikleri

Riper

	Tek Uçlu, Ayarlanabilir Paralelkenar		Çok Uçlu, Ayarlanabilir Paralelkenar	
Cep Sayısı	1		3	
Toplam Kiriş Genişliği	—		2.464 mm	97 inç
Kaldırılmış Halde Maksimum Açıklık (uç altında, alt deliğe pimle takılı)	636 mm	25 inç	593 mm	23,4 inç
Maksimum Penetrasyon (standart uç)	1.130 mm	44,4 inç	780 mm	30,7 inç
Maksimum Penetrasyon Kuvveti (dikey uç)	127,3 kN	28.620 lb	124,2 kN	27.920 lb
Koparma Kuvveti	222,7 kN	50.070 lb	—	
Koparma Kuvveti (Tek tırnaklı Çok Uçlu Riper)	—		222,9 kN	51.230 lb
Ağırlık* (hidrolik kontroller olmadan)	4.057 kg	8.944 lb	—	
Ağırlık				
Tek Uçla	—		3.949 kg	8.706 lb
Her Ek Uç	—		343 kg	756 lb
Toplam Çalışma Ağırlığı* (SU Atık Bıçağı ve Riperle)	41.346 kg	91.152 lb	41.238 kg	90.914 lb

* Toplam Çalışma Ağırlığı: Hidrolik kontroller, bıçak yatırma silindiri, soğutucu sıvı, yağlar, %100 yakıt içerir. ROPS, FOPS kabin, Atık Paketi, SU-Atık bıçağı, riper, 610 mm (24 inç) ES Trapezoid pabuçlar ve operatör.

Vinçler

Vinç Modeli	PA140VS		W12E	
Ağırlık*	2.136 kg	4.709 lb	2.880 kg	6.350 lb
Yağ Kapasitesi	15 L	4 gal	121 L	32 gal
Dozer Uzunluğu Artışı	781 mm	30,7 inç	669 mm	26,4 inç
Vinç Uzunluğu	1.614 mm	63,5 inç	1.485 mm	58,5 inç
Vinç Muhafazası Genişliği	1.226 mm	48,3 inç	1.216 mm	48,0 inç
Tambur Genişliği	332 mm	13,1 inç	281 mm	12,0 inç
Flanş Çapı	610 mm	24,0 inç	635 mm	25,0 inç
Önerilen Kablo Boyutu	29 mm	1,13 inç	29 mm	1,13 inç
Optimum Kablo Boyutu	32 mm	1,25 inç	32 mm	1,25 inç
Tambur Kapasitesi				
Önerilen Kablo Uzunluğu	84 m	276 ft	69 m	227 ft
Opsiyonel Kablo	62 m	204 ft	55 m	181

- PA140VS – Değişken devir, hidrolik tahrik, çift fren sistemi, üç silindirli kurtağzı.
- W12E – Sabit devir, PTO tahrikli.

*3D antenli Cat Grade takıldığında, toplam makine yüksekliği yaklaşık 50 mm (2 inç) artar.

D8 Atık Elleçleyici Standart ve Opsiyonel Ekipman

Standart ve Opsiyonel Ekipman

Standart ve opsiyonel ekipman değişiklik gösterebilir. Ayrıntılar için Cat temsilcinize danışın.

	Standart	Opsiyonel		Standart	Opsiyonel
GÜÇ AKTARMA SİSTEMİ			CAT TEKNOLOJİSİ		
Cat C15 motor – U.S. EPA Tier 4 Final/Korea Tier 5 emisyon standartlarını karşılar	✓		Ataşmana Hazır Seçenek (ARO)		✓
Cat C15 motor – EU Stage V emisyon standartlarını karşılar		✓	AutoCarry/AutoRip, tek yatırmalı veya çift yatırmalı		✓
24 V elektrikli marş	✓		3D özellikli Cat Grade		✓
4 vitesli tam otomatik şanzıman	✓		Slope Assist özellikli Cat Grade		✓
Elektronik servis göstergeli hava filtresi	✓		Cat Slope Indicate	✓	
Havadan Havaya Son Soğutucu (ATAAC)	✓		Command for Dozing Kullanımına Hazır		✓
Otomatik ters istikametli fan	✓		Grade Control İçin Uygun	✓	
Otomatik eterli marş desteği	✓		Trimble, Topcon ve Leica'dan radyolar ve baz istasyonlarıyla uyumluluk	✓	
Uzatılmış servis aralıklarına sahip Cat özel güç aktarma sistemi yağ filtresi	✓		Trimble, Topcon ve Leica'dan 3D grade sistemlerini yükleyebilme	✓	
Elektrikli yakıt besleme pompası	✓		Product Link™ – Hücresel veya Çift Mod		✓
Elektronik park freni	✓		OPERATÖR ORTAMI		
Elektronik şanzıman kumanda modülü	✓		Kapatma zamanlayıcı erişim/çıkış lambaları	✓	
Elektronik kumandalı powershift şanzıman	✓		Ayarlanabilir kolçaklar	✓	
Bölmeli motor ön filtresi	+		AM/FM, Bluetooth® Radyo	✓	
Uzun ömürlü soğutucu sıvı	✓		Kabin camı – gelişmiş 40 psi		✓
Yoğun hizmet tipi servis frenleri		✓	Kabin camı – gelişmiş çift panel		*
Dört adet planet, çift redüksiyon planet tipi nihai tahrik mekanizması	✓		Hidrolik kontroller için devreden çıkarma anahtarı	✓	
Yüksek döküntü soğutma paketi – inç başına 6 kanatçık	✓		Yavaşlatma pedali	✓	
Yüksek performanslı tek düzlemlerli soğutma sistemi	✓		Elektronik regülatör anahtarı	✓	
Yüksek hızda yağ değişimi sistemi		✓	Isıtma cihazı ve havalandırma	✓	
Ön filtre, katmanlı borulu toz atıcısı	✓		Kabin İçi LED lambalar	✓	
Ön süzgeç	✓		Kabin içi/dışı kablo geçişi için tedarik	✓	
Sesi azaltılmış egzoz sistemi	✓		Hızlı açılan zemin plakaları	+	
Termal kaplamalı motor	+		Dikiz aynası	✓	
Kilit kavramalı tork bölücü	✓		Geri çekilebilir emniyet kemeri	✓	
Turboşarj	✓		ROPS'ye monte klima	✓	
Su ayırıcısı	✓		ROPS/FOPS ses yalıtımlı kabin	✓	
			Koltuk – havalı süspansiyon kumaş	✓	
			Koltuk – ısıtmalı ve havalandırılmalı		✓
			Koltuk – ısıtmalı kumaş		✓
			Dokunmatik ekran operatör arayüzü	✓	
			Görünürlük paketi – aynalar		✓
			Görünürlük paketi – tek kamera		✓
			Cam güneşlikleri		✓
			Silecekler, aralıklı	✓	

* Önerilen

+ Atık Elleçleyici Paketinde bulunur

D8 Atık Elleçleyici Standart ve Opsiyonel Ekipman

Standart ve Opsiyonel Ekipman (devamı)

Standart ve opsiyonel ekipman değişiklik gösterebilir. Ayrıntılar için Cat temsilcinize danışın.

	Standart	Opsiyonel		Standart	Opsiyonel
ALT TAKIM			HİDROLİK SİSTEM		
Standart veya LGP alt takım	✓		Uzatılmış servis aralıklarına sahip Cat özel hidrolik yağ filtreleri	✓	
8-kasnaklı boru biçiminde palet kasnak şasisi	✓		Dozer yatırma hidroliği – çift yatırma		✓
Hidrolik palet ayarlayıcıları	✓		Dozer yatırma hidroliği – tek yatırma	✓	
Değiştirilebilir zincir dişlisi jant segmentleri	✓		Elektronik olarak devreye giren hızlı indirmeli bıçak	✓	
Silindirler ve avaralar – kullanım ömrü boyunca yağlanmış	✓		Elektronik olarak kontrol edilen, yüke duyarlı dozer kaldırma ve yatırma hidroliği	✓	
Süspansiyon tipi alt takım	✓		Elektronik olarak kontrol edilen, yüke duyarlı arka hidrolik, ripper veya vince uygun hidrolik	✓	
Palet kılavuzu	✓		Bağımsız direksiyon ve ataşman pompaları	✓	
İki parçalı ana bağlantılar	✓		Ripper hidrolik sistemi		✓
Pozitif Pim Tutuşlu (PPR) alt takım, askılı, korumalı – 44 bölümlü palet, sızdırmaz ve yağlamalı, tek tırnaklı pabuçlar	+		Vinç hidroliği		✓
610 mm (24 inç) PPR yoğun hizmet tipi trapezoid delikli pabuçlar	*		ELEKTRİK SİSTEMİ		
Ağır Hizmet Tipi, Uzun Ömürlü (HDXL) alt takım, askılı, korumalı – 44 bölümlü palet, sızdırmaz ve yağlamalı, tek tırnaklı pabuçlar	+		24 V - 12 V konvertör	✓	
Taşıyıcı silindirler, hiçbiri	+		Geri vites alarmı	✓	
Nihai tahrikler, standart veya LGP, korumalı	+		Arıza teşhis soketi	✓	
			Uyarı kornası	✓	
			Saat ölçerli zemin seviyesi servis noktası	✓	
			Lambalar – premium 10 lamba paketi	+	
			Uyarı çakarı lambası		*
			Uyarı çakarı lambası bağlantısı		*
			BULDOZERLER		
			8SU/U, korumalı – tek veya çift yatırma	+	
			8 LGP – tek yatırmalı korumalı	+	
			BIÇAKLAR		
			Yarı Evrensel (SU) Katı Atık	✓	
			Evrensel Katı Atık	✓	
			SU		✓
			Evrensel		✓
			Açılı Bıçak		✓
			Kaya Koruması		✓
			Aşınma Plakası		✓
			İtme Plakası		✓
			FirstCut kesici kenarlar (SU bıçaklar)		✓
			* Önerilen		
			+ Atık Elleçleyici Paketinde bulunur		

** Opsiyonel palet pabucu teklifleri için lütfen sayfa 16'daki şemaya bakın.

* Önerilen

+ Atık Elleçleyici Paketinde bulunur

(devamı sonraki sayfada)

D8 Atık Elleçleyici Standart ve Opsiyonel Ekipman

Standart ve Opsiyonel Ekipman (devamı)

Standart ve opsiyonel ekipman değişiklik gösterebilir. Ayrıntılar için Cat temsilcinize danışın.

	Standart	Opsiyonel		Standart	Opsiyonel
İTME KOLLARI			SIVILAR, YAĞLAR, SOĞUTUCU SIVILAR		
Standart	✓		Motor soğutma sıvısı, standart -37 °C (-35 °F)	✓	
Yoğun		✓	Motor soğutma sıvısı, arktik -51 °C (-60 °F)		✓
ALT KORUMALAR			DiĞER STANDART EKİPMAN		
Menteşeli	✓		Elektronik olarak kontrol edilen güç diferansiyelli direksiyon	✓	
Elektrikli		✓	Motor bölmesi servis lambası	✓	
Ağır hizmet tipi, sızdırmaz	+		Önden çekiş cihazı	✓	
ARKA ATAŞMANLAR			HVAC kutusu – korozyona dayanıklı	✓	
Tek uçlu ripper		✓	Hidrolik yağ soğutma sistemi	✓	
Pim çekicili tek uçlu ripper		✓	Kaldırma silindiri bağlantısı	✓	
Kilit çubuklu tek uçlu ripper		✓	Pimli dengeleme çubuğu	✓	
Pim çekicili ve kilit çubuklu tek uçlu ripper		*	S·O·S SM numune alma portları	✓	
Çok uçlu ripper		✓	Sıvı bölmeleri için tahribat koruması	✓	
Kilit çubuklu çok uçlu ripper		*	KORUMALAR		
Arka ağırlık		✓	Fan döküntü koruması		✓
Sert çeki çubuğu		✓	Hızlı yakıt koruması		✓
Arka kilit çubuğu		*	Yakıt deposu koruması	+	
Değişken hızlı vinç		✓	Izgara döküntü koruması		✓
PTO vinç		✓	Arka pencere		✓
MARŞ MOTORLARI, AKÜLER VE ALTERNATÖRLER			Kilit çubukları, ön, askılı		✓
Aküler – Ağır Hizmet Tipi	✓		Süpürücü grubu		✓
Aküler – Arktik		✓	DiĞER ATAŞMANLAR		
Jeneratörler – 150 Amper	✓		Siyah boyalı bıçak		✓
Jeneratörler – 150 Amper, kanallı	+		İtme kolu tutma sapları		✓
Marş destekleri – motor ısıtma cihazları		✓			
Motor soğutma sıvısı ısıtma cihazı (120 V)		✓			

* Önerilen

+ Atık Elleçleyici Paketinde bulunur

Cat ürünleri, temsilci hizmetleri ve sektör çözümleri hakkında tüm bilgiler için www.cat.com adresindeki web sitemizi ziyaret edebilirsiniz.

© 2022 Caterpillar
Tüm hakları saklıdır

Malzeme ve teknik özellikler önceden bildirimde bulunulmaksızın değiştirilebilir. Fotoğraflarda gösterilen makineler ek ekipman içerebilir. Mevcut seçenekler için Cat temsilcinize danışın.

CAT, CATERPILLAR, LET'S DO THE WORK, bunların ilgili logoları, "Caterpillar Corporate Yellow", "Power Edge" ve Cat "Modern Hex" ticari kimliğinin yanı sıra burada kullanılan kurumsal kimlik ve ürün kimliği Caterpillar'ın ticari markalarıdır ve izinsiz kullanılamaz.

ATXQ3344-01 (09-2022)
Üretim Numarası: 21B
(Aus-NZ, Chile, Eur, N Am,
S. Korea, Turkey)

