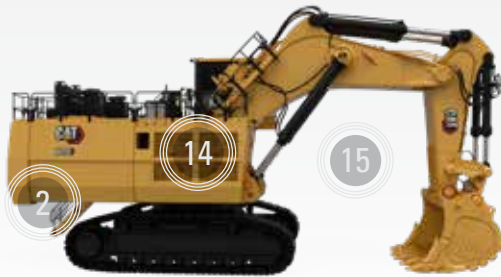


SHOVEL TAMBANG  
HIDRAULIK 6030 CAT®  
BARU (VERSI LRC)

**PRODUKTIVITAS  
YANG ANDA  
HARAPKAN.**

**KEANDALAN YANG  
ANDA INGINKAN.**



1. Rangka crawler baru dan undercarriage Cat® dengan roller HD, idler HD, track HD, serta penegang track.
2. Stasiun servis di permukaan tanah yang mudah diakses.
3. Mainframe dan counterweight yang lebih tahan lama
4. Superstruktur yang diperkuat.
5. Pembaruan identitas produk.
6. Boom tahan lama dengan katup float penurunan boom yang hemat energi.
7. Desain stick Face Shovel yang kuat.
8. Sistem TriPower™ yang Efisien.
9. Bucket yang dilengkapi paket keausan dan selubung.
10. Akses masuk dan keluar yang lebih aman.
11. Fitur keselamatan yang didesain sesuai dengan praktik terbaik keselamatan pertambangan.
12. Modul riser kabin.
13. Modul engine baru dengan dua engine Cat C27, perutean selang dan hidraulik yang dioptimalkan. Memenuhi standar emisi Stage III Non-Jalan Raya China yang setara dengan EPA Tier 2 AS.
14. Modul oil cooler dengan sistem pendinginan oli yang sepenuhnya independen.
15. Siap untuk Solusi MineStar™ dengan Product Link™ Elite.
16. Kabin operator yang nyaman dan produktif dengan layar sentuh berwarna yang besar.



# SHOVEL TAMBANG HIDRAULIK 6030 CAT® BARU (VERSI LRC)

BACKHOE: 34 t / 31 mt  
FACE SHOVEL: 33 t / 30 mt  
MUATAN BUCKET

BACKHOE: 330 t / 299 mt  
FACE SHOVEL: 329 t / 298 mt  
BOBOT KERJA

1531 hp / 1142 kW  
OUTPUT ENGINE



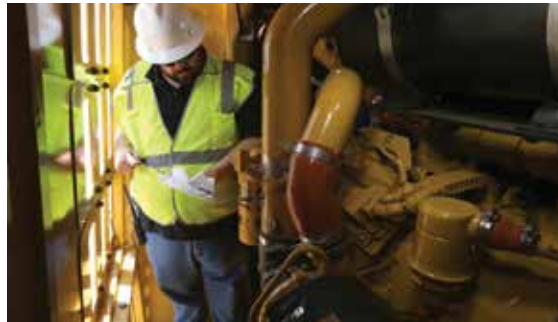
## KESELAMATAN

- » Tangga keluar darurat terletak tepat di sebelah kabin.
- » Titian antiselip dan tangga bersudut 45 derajat memungkinkan akses masuk dan keluar yang aman.
- » Kaca pengaman di semua jendela dan kaca depan berpelindung akan melindungi operator.
- » Lima sakelar pematian darurat, dengan satu sakelar yang mudah diakses di kabin untuk mematikan sistem elektrik dalam keadaan darurat.



## ENGINE

- » Engine Cat C27 tahan lama, yang menawarkan kinerja yang tiada banding dan telah terbukti tahan terhadap kondisi yang menantang di lokasi pertambangan di seluruh dunia.
- » Output daya tinggi dan keandalan yang telah terbukti.



## KEMUDAHAN SERVIS

- » Ditransformasi total dengan identifikasi suku cadang Cat dan ketersediaan suku cadang yang lebih baik.
- » Dokumentasi servis yang diperbarui dan terintegrasi sepenuhnya untuk mengurangi waktu henti.
- » Integrasi penuh rakitan Selang Hidraulik Cat, yang memberikan keandalan dan kinerja terdepan di industri, yang dapat diperoleh secara lokal menggunakan semua material Cat.
- » Stasiun servis yang menyediakan akses mudah ke berbagai fungsi seperti cairan pendingin, oli hidraulik, oli slew gearbox, gemuk pelumas, serta oli engine dan diesel.
- » Pengurangan waktu henti perawatan berkat interval penggantian untuk filter engine dan oli engine yang telah diperpanjang dari 500 menjadi 1000 jam.
- » Perangkat keras, kontroler alat berat on-board, dan perangkat lunak Product Link Elite yang memungkinkan pengumpulan dan transmisi data elektronik alat berat ke aplikasi yang di-hosting di lokasi atau di internet.
- » Konsep engine ganda unik, yang menyederhanakan dan mempercepat pemecahan masalah, sehingga waktu operasi menjadi lebih lama dan produktivitas semakin bertambah.



## KABIN

- » Visibilitas luar biasa dengan pandangan tanpa halangan ke area penggalian dari semua kursi.
- » Lingkungan operator yang nyaman dan produktif dengan kursi nyaman multisetelan berpemanas dan berbantalan pneumatik.
- » Konsol kursi yang dapat disetel secara terpisah dengan joystick terintegrasi.
- » Kursi bantu yang dapat dilipat dengan sabuk pengaman 2 titik.
- » HVAC tunggal atau ganda.
- » Sistem Kontrol Board Cat (BSC 3) dengan layar sentuh berwarna 305 mm (12 in).
- » Isolasi yang unggul untuk pengurangan bunyi bising dan kontrol temperatur.



A8XJ0106-02

© 2022 Caterpillar. Hak Cipta Dilindungi Undang-undang. CAT, CATERPILLAR, LET'S DO THE WORK, logo-logo yang berkaitan, "Caterpillar Yellow," kemasan dagang "Power Edge" dan Cat "Modern Hex," serta identitas perusahaan dan produk yang digunakan di sini, merupakan merek dagang dari Caterpillar dan tidak boleh digunakan tanpa izin.