

НОВЫЙ ГИДРАВЛИЧЕСКИЙ ЭКСКАВАТОР ДЛЯ ГОРНЫХ РАБОТ CAT® 6030

(КОМПЛЕКТАЦИЯ LRC)

**ОЖИДАЕМАЯ
ПРОИЗВОДИ-
ТЕЛЬНОСТЬ.**

**ТРЕБУЕМАЯ
НАДЕЖНОСТЬ.**



1. Новая рама ходовой гусеничной части и ходовая часть Cat® с опорными катками, направляющими колесами и гусеницами для тяжелых условий эксплуатации, а также системой натяжения гусениц.
2. Точка технического обслуживания, легкодоступная с уровня земли.
3. Долговечные основная рама и противовес.
4. Усиленная платформа.
5. Обновленные идентификационные данные продукта.
6. Прочная стрела с энергоэффективными поплавковыми клапанами опускания.
7. Прочная конструкция рукояти прямой лопаты.
8. Эффективная система TriPower™.
9. Ковши с комплектом изнашиваемых компонентов и накладками.
10. Улучшенная безопасность при доступе в кабину и выходе из нее.
11. Функции безопасности, разработанные в соответствии с передовыми практиками обеспечения безопасности в горнодобывающей промышленности.
12. Модуль подъемника кабины.
13. Новый силовой модуль с двумя двигателями Cat C27, оптимизированной гидравликой и прокладкой шлангов. Соответствует китайским стандартам на выбросы загрязняющих веществ Stage III для внедорожной техники, эквивалентным стандарту EPA Tier 2 США.
14. Модуль маслоохладителя с полностью независимой системой охлаждения масла.
15. Подключение к решениям Cat MineStar™ с помощью новой системы Product Link™ Elite.
16. Комфортабельная и эффективная кабина оператора с большим цветным сенсорным экраном.

НОВЫЙ ГИДРАВЛИЧЕСКИЙ ЭКСКАВАТОР ДЛЯ ГОРНЫХ РАБОТ CAT® 6030 (КОМПЛЕКТАЦИЯ LRC)



1531 л. с. (1142 кВт)
ВЫХОДНАЯ МОЩНОСТЬ
ДВИГАТЕЛЯ

ОБРАТНАЯ ЛОПАТА: 34 т
(31 метрич. т)
ПРЯМАЯ ЛОПАТА: 33 т
(30 метрич. т)
ПОЛЕЗНЫЙ ГРУЗ КОВША

ОБРАТНАЯ ЛОПАТА: 330 т
(299 метрич. т)
ПРЯМАЯ ЛОПАТА: 329 т
(298 метрич. т)
ЭКСПЛУАТАЦИОННАЯ МАССА



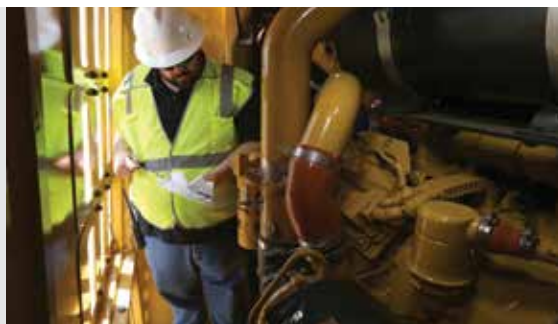
БЕЗОПАСНОСТЬ

- » Лестница для аварийного выхода, расположенная непосредственно рядом с кабиной.
- » Мостки с нескользящим покрытием и лестница с углом наклона 45 градусов обеспечивают безопасный доступ в кабину и выход из нее.
- » Безопасное остекление всех окон и армированное ветровое стекло защищают операторов.
- » Пять аварийных выключателей, один из которых удобно расположен в кабине, позволяют отключить электрическую систему в аварийной ситуации.



ДВИГАТЕЛИ

- » Надежные двигатели Cat C27, обеспечивающие непревзойденную производительность и специально созданные для работы в тяжелых условиях горных разработок.
- » Высокая выходная мощность и доказанная на практике надежность.



УДОБСТВО ТЕХНИЧЕСКОГО ОБСЛУЖИВАНИЯ

- » Полностью переоборудован с идентификацией деталей Cat и улучшенной доступностью деталей.
- » Обновленная и полностью укомплектованная сервисная документация для сокращения времени простоя.
- » Полная интеграция гидравлических шлангов Cat в сборе, которые обеспечивают лучшую в отрасли надежность и производительность, с возможностью локального производства с применением всех материалов Cat.
- » Станция обслуживания предоставляет удобный доступ к рабочим жидкостям, таким как охлаждающая жидкость, гидравлическое масло, смазочное масло поворотной платформы, консистентная смазка, а также масло для дизельных и бензиновых двигателей.
- » Сокращение времени простоев, связанных с техническим обслуживанием, благодаря увеличению интервалов замены моторного масла и фильтров двигателя с 500 до 1000 мото-часов.
- » Оборудование Product Link Elite, бортовые контроллеры машины и программное обеспечение, которые позволяют собирать и передавать электронные данные машин в локальные или облачные приложения.
- » Уникальная конструкция с двумя двигателями, которая упрощает и ускоряет поиск и устранение неисправностей, увеличивая время безотказной работы и повышая производительность.



КАБИНА

- » Отличная обзорность с беспрепятственным обзором зоны выемки с любого из сидений.
- » Комфортабельная и эффективная кабина оператора с удобным сиденьем оператора с подогревом, пневмоподвеской и множеством регулировок.
- » Независимо регулируемые консоли сиденья со встроенными джойстиком.
- » Складное дополнительное сиденье с двухточечным ремнем безопасности.
- » Одиночная или двойная система отопления, вентиляции и кондиционирования воздуха.
- » Бортовая система управления (BCS 3) Cat с цветным сенсорным экраном диагональю 305 мм (12 дюймов).
- » Превосходная изоляция для снижения уровня шума и регулировки температуры.



ARXJ0106-02

© Caterpillar, 2022. Все права защищены. Надписи CAT, CATERPILLAR, LET'S DO THE WORK, соответствующие логотипы, "Caterpillar Yellow", маркировки техники "Power Edge" и Cat "Modern Hex", а также идентификационные данные компании и ее продукции, используемые в этом документе, являются товарными знаками Caterpillar и не могут использоваться без разрешения.