



# Shovel Hidraulik **6030**

## Spesifikasi Teknis

Konfigurasi dan fitur mungkin berbeda menurut kawasan. Hubungi dealer Cat® Anda untuk mengetahui ketersediaan di kawasan Anda.

### Daftar Isi

<b>Spesifikasi</b> .....	<b>2</b>
Engine Diesel – Regulasi yang Lebih Longgar .....	2
Engine Diesel – Regulasi Ketat .....	2
Sistem Listrik .....	2
Bobot Kerja .....	2
Kapasitas Isi Ulang Servis .....	2
Sistem Hidraulik .....	2
Pendinginan Oli Hidraulik .....	3
Sistem Swing .....	3
Undercarriage .....	3
Lingkungan Operator .....	3
Sistem AC .....	3
Sistem Pemuatan dan Pengangkutan – Kompatibilitas Lintasan .....	3
Dimensi .....	4
Rentang Kerja – Attachment Face Shovel TriPower (FS) .....	5
Rentang Kerja – Attachment Backhoe (BH, Backhoe Attachment) .....	6
<b>Perlengkapan Standar dan Opsional</b> .....	<b>7</b>

# Spesifikasi Shovel Hidraulik 6030

## Engine Diesel – Regulasi yang Lebih Longgar

Merek dan Model	2 × Cat C27	
Kecepatan Tetap	1800 mnt <sup>-1</sup>	1800 rpm
Daya Engine – ISO 14396:2002	1129 kW	1514 hp
Daya Kotor Tetap Total – SAE J1995*	1142 kW	1531 hp
Daya Bersih Tetap Total – SAE J1349	1063 kW	1426 hp
Daya Bersih Tetap Total – ISO 9249	1127 kW	1511 hp
Jumlah Silinder (setiap engine)	12	
Diameter	137,7 mm	5,42 in
Langkah	152,4 mm	6,0 in
Kapasitas Silinder	27 L	1648 in <sup>3</sup>
Aspirasi	Dengan turbocharger dan aftercooler udara ke udara	

- Memenuhi standar emisi Stage III Non-Jalan Raya China yang setara dengan EPA Tier 2 AS.
- Daya bersih yang diuji sesuai standar SAE J1349 adalah daya yang tersedia pada flywheel apabila engine dilengkapi alternator, sistem pendinginan, sistem pemasukan udara, dan sistem buang, dengan rerugi kipas maksimum.
- Daya bersih yang diuji sesuai standar ISO 9249 adalah daya yang tersedia pada flywheel apabila engine dilengkapi alternator, sistem pendinginan, sistem pemasukan udara, dan sistem buang, dengan rerugi kipas minimum.

## Engine Diesel – Regulasi Ketat

Merek dan Model	2 × Cat C27	
Kecepatan Tetap	1800 mnt <sup>-1</sup>	1800 rpm
Daya Engine – ISO 14396:2002	1214 kW	1628 hp
Daya Kotor Tetap Total – SAE J1995*	1230 kW	1649 hp
Daya Bersih Tetap Total – SAE J1349	1149 kW	1541 hp
Daya Bersih Tetap Total – ISO 9249	1212 kW	1625 hp
Jumlah Silinder (setiap engine)	12	
Diameter	137,7 mm	5,42 in
Langkah	152,4 mm	6,0 in
Kapasitas Silinder	27 L	1648 in <sup>3</sup>
Aspirasi	Dengan turbocharger dan aftercooler udara ke udara	

- Memenuhi standar emisi EPA Tier 4 Final AS dan Stage V UE.
- Daya bersih yang diuji sesuai standar SAE J1349 adalah daya yang tersedia pada flywheel apabila engine dilengkapi alternator, sistem pendinginan, sistem pemasukan udara, dan sistem buang, dengan rerugi kipas maksimum.
- Daya bersih yang diuji sesuai standar ISO 9249 adalah daya yang tersedia pada flywheel apabila engine dilengkapi alternator, sistem pendinginan, sistem pemasukan udara, dan sistem buang, dengan rerugi kipas minimum.

## Sistem Listrik

Tegangan Sistem	24 V
Baterai dengan Pemasangan Seri/Paralel	4 × 210 Ah – 12 V masing-masing 420 Ah – 24 V

## Bobot Kerja

6030 dengan Attachment Face Shovel (FS) TriPower™		
Track Pad Standar	1000 mm	3 ft 3 in
Bobot Kerja*	298.300 kg	657.640 lb
Tekanan ke Tanah	22,2 N/cm <sup>2</sup>	32,2 psi
6030 dengan Backhoe Attachment (BH)		
Track Pad Standar	1000 mm	3 ft 3 in
Bobot Kerja*	299.400 kg	660.060 lb
Tekanan ke Tanah	22,3 N/cm <sup>2</sup>	32,3 psi

\* Bobot kerja termasuk: alat berat dasar, attachment depan, track pad standar, bucket batu standar, 100% bahan bakar, dan pelumas.

## Kapasitas Isi Ulang Servis

Tangki Bahan Bakar	5080 L	1342 gal
Tangki Oli Hidraulik	2675 L	707 gal
Volume Total Oli Hidraulik	3675 L	971 gal
Oli Engine	2 × 99 L	2 × 26,2 gal
Tangki Ekspansi Oli Engine (opsi)	2 × 260 L	2 × 68,7 gal
Cairan Pendingin Engine	2 × 150 L	2 × 39,6 gal
Gearbox Transmisi Pompa termasuk Sirkuit Pendingin	2 × 25 L	2 × 6,6 gal
Pra-Ruang Pompa di Gearbox Transmisi Pompa	2 × 6 L	2 × 1,6 gal
Gearbox Swing	2 × 38 L	2 × 10 gal
Gearbox Travel	2 × 67,5 L	2 × 17,8 gal
Tangki Gemuk Pelumas Persegi	450 L	119 gal

## Sistem Hidraulik

Pompa Utama	4 × pompa pelat swash variabel	
Aliran Oli Maksimum	4 × 552 l/mnt	4 × 146 gal/mnt
Tekanan Maksimum, Attachment	310 bar	4495 psi
Tekanan Maksimum, Travel	360 bar	5220 psi
Pompa Swing	2 × pompa ganda pelat swash bolak-balik	
Aliran Oli Maksimum	4 × 197 l/mnt	4 × 52 gal/mnt
Tekanan Maksimum	350 bar	5076 psi

## Pendinginan Oli Hidraulik

Aliran Oli Pompa Pendinginan	2 × 467 l/mnt 2 × 123 gal/mnt
Jumlah Kipas	2
Diameter Kipas	1220 mm 48 in
Kecepatan Kipas	Dikontrol secara termostatik
Sistem Pendinginan	Independen sepenuhnya

## Sistem Swing

Penggerak Swing	2 transmisi planetary ringkas dengan motor piston aksial
Rem Parkir	Rem multicakram basah, berbeban pegas/dilepaskan secara hidraulik
Kecepatan Swing Maksimum	4,6 rpm
Ring Swing	Roller bearing tiga ring dengan roda gigi internal yang disekat
Sirkuit Swing	Loop tertutup dengan kontrol torsi

## Undercarriage

Kecepatan Travel (2 tahap)		
Tahap ke-1 – Maksimum	1,4 km/h	0,87 mph
Tahap ke-2 – Maksimum	2,7 km/h	1,68 mph
Gaya Tarik Maksimum	1602 kN	360.144 lbf
Kemampuan Menanjak Penggerak Travel	25,6°/47%	
Track Pad (setiap sisi)	44	
Roller Bawah (setiap sisi)	7	
Roller Penyangga (setiap sisi)	2 plus pelat antiselip di antara keduanya	
Penggerak Travel (setiap sisi)	1 transmisi planetary dengan motor piston aksial 2 tahap	
Rem Parkir	Rem multicakram basah, berbeban pegas/dilepaskan secara hidraulik	

## Lingkungan Operator

Ketinggian Mata Operator – Sekitar	6,5 mm	21 ft 4 in
Dimensi Internal Kabin		
Panjang	2200 mm	7 ft 3 in
Lebar	1600 mm	5 ft 3 in
Tinggi	2150 mm	7 ft 1 in
Tingkat Daya Suara Orang di Sekitar ( $L_{WA}$ )* ISO 6395:2008	117 dB(A)	
Tingkat Tekanan Suara Operator ( $L_{PA}$ )* ISO 6396:2008	76 dB(A)	
Pelindung Pengaman Operator (Pelindung Depan dan Atas)	ISO 10262:1998 Level II	

\* Pengukuran dilakukan pada kecepatan kipas pendingin engine 70% dari maksimum. Tingkat suara mungkin bervariasi pada kecepatan kipas pendingin engine yang berbeda. Kabin dipasang dan dirawat dengan benar. Pengukuran dilakukan dengan pintu dan jendela kabin tertutup.  
CATATAN: Ketidakpastian tingkat tekanan suara dan tingkat daya suara dinamis adalah  $\pm 2$  dB(A).

## Sistem AC

Sistem penyejuk udara pada alat berat ini mengandung refrigerant gas ramah rumah kaca terfluorinasi R134a (Potensi Pemanasan Global = 1430). Sistem ini mengandung 2,8 kg (6,2 lb) refrigerant yang mengandung CO<sub>2</sub> setara dengan 4,004 metrik t (4,4136 ton AS) per engine.

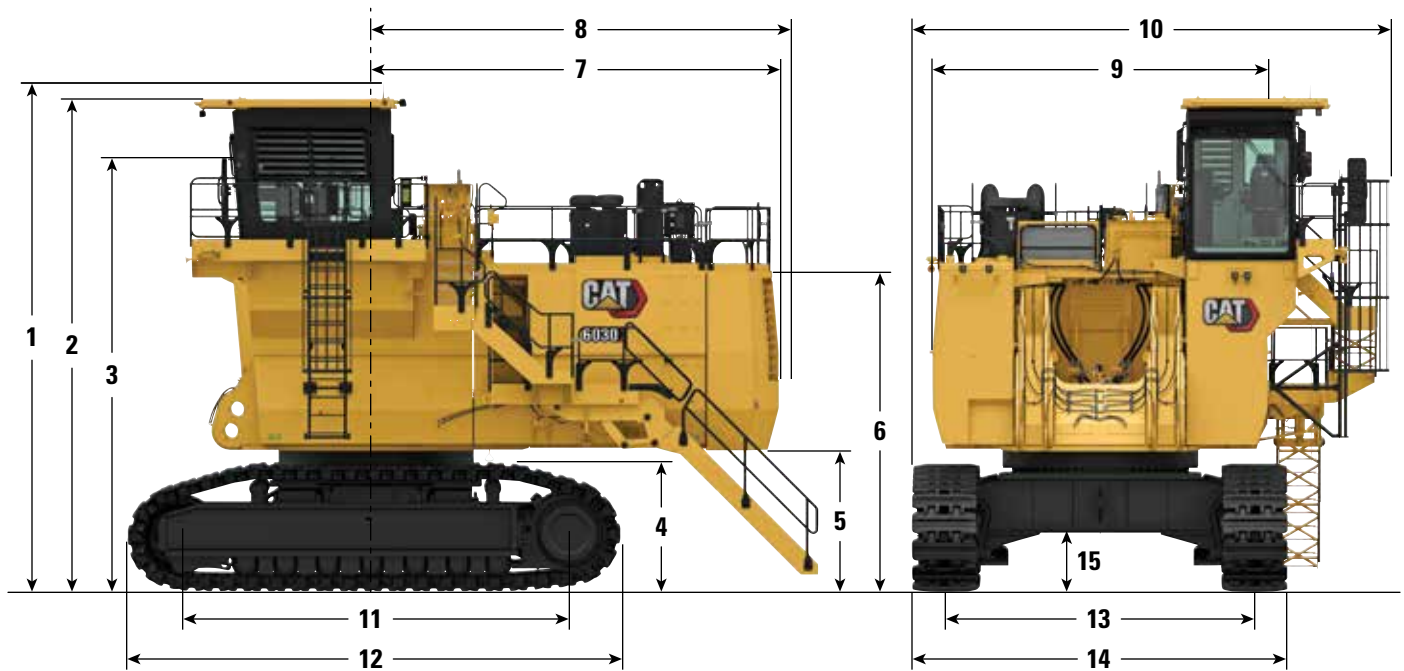
## Sistem Pemuatan dan Pengangkutan – Kompatibilitas Lintasan

	777	785	789	793
6030	3	4-5	6	7-8

# Spesifikasi Shovel Hidraulik 6030

## Dimensi

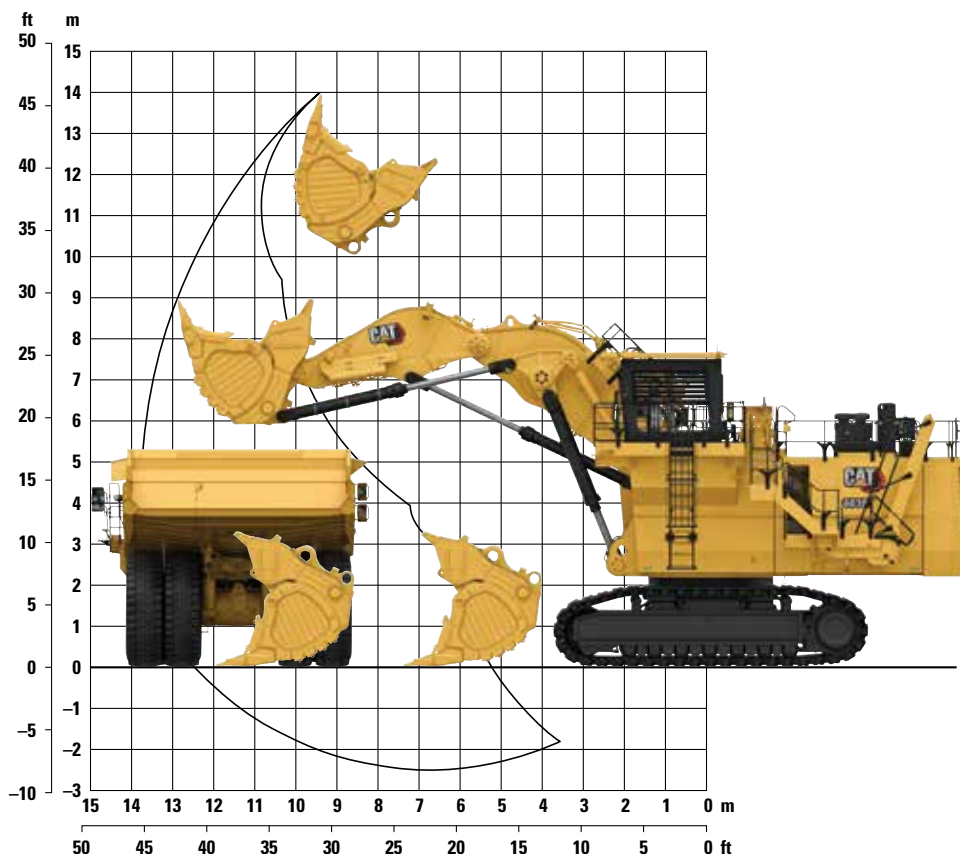
Semua dimensi merupakan nilai perkiraan.



1 Tinggi Keseluruhan	8050 mm	26 ft 5 in
2 Tinggi hingga Pelindung Atas	7750 mm	25 ft 5 in
3 Ketinggian Mata Operator	6500 mm	21 ft 4 in
4 Tinggi Track	1940 mm	6 ft 4 in
5 Jarak Bebas Di Bawah Counterweight	2170 mm	7 ft 1 in
6 Tinggi Ke Puncak Counterweight	4970 mm	16 ft 4 in
7 Overhang Ekor	6330 mm	20 ft 9 in
8 Radius Swing Ekor	6450 mm	21 ft 2 in
9 Lebar Counterweight	5300 mm	17 ft 5 in
10 Lebar Keseluruhan (pad standar di 1000 mm [3 ft 3 in])	7520 mm	24 ft 8 in
11 Panjang dari Tengah Sprocket ke Tengah Idler	6010 mm	19 ft 9 in
12 Panjang Crawler	7660 mm	25 ft 2 in
13 Lebar Antar-Track	4800 mm	15 ft 9 in
14 Lebar Undercarriage	5800 mm	19 ft 1 in
15 Jarak Bebas Ke Tanah di bawah Rangka Carbody	880 mm	2 ft 11 in

## Rentang Kerja – Attachment Face Shovel TriPower (FS)

Semua dimensi merupakan nilai perkiraan.



<b>Boom</b>	<b>6,2 mm</b>	<b>20 ft 4 in</b>	<b>Rentang Kerja</b>	
<b>Stick</b>	<b>4,4 mm</b>	<b>14 ft 5 in</b>	Tinggi Penggalian Maksimum	13,9 mm 45 ft 7 in
<b>Gaya Penggalian (ISO)</b>			Jangkauan Penggalian Maksimum	13,7 mm 44 ft 11 in
Gaya Crowd Maksimum	1298 kN	291.700 lbf	Kedalaman Penggalian Maksimum	2,5 mm 8 ft 2 in
Gaya Crowd Maksimum di Permukaan Tanah	1215 kN	273.050 lbf	Ketinggian Buang Maksimum	10,7 mm 35 ft 1 in
Daya Dobrak Maksimum	954 kN	214.390 lbf	Jarak Crowd pada Permukaan Rata	4,9 mm 16 ft 1 in

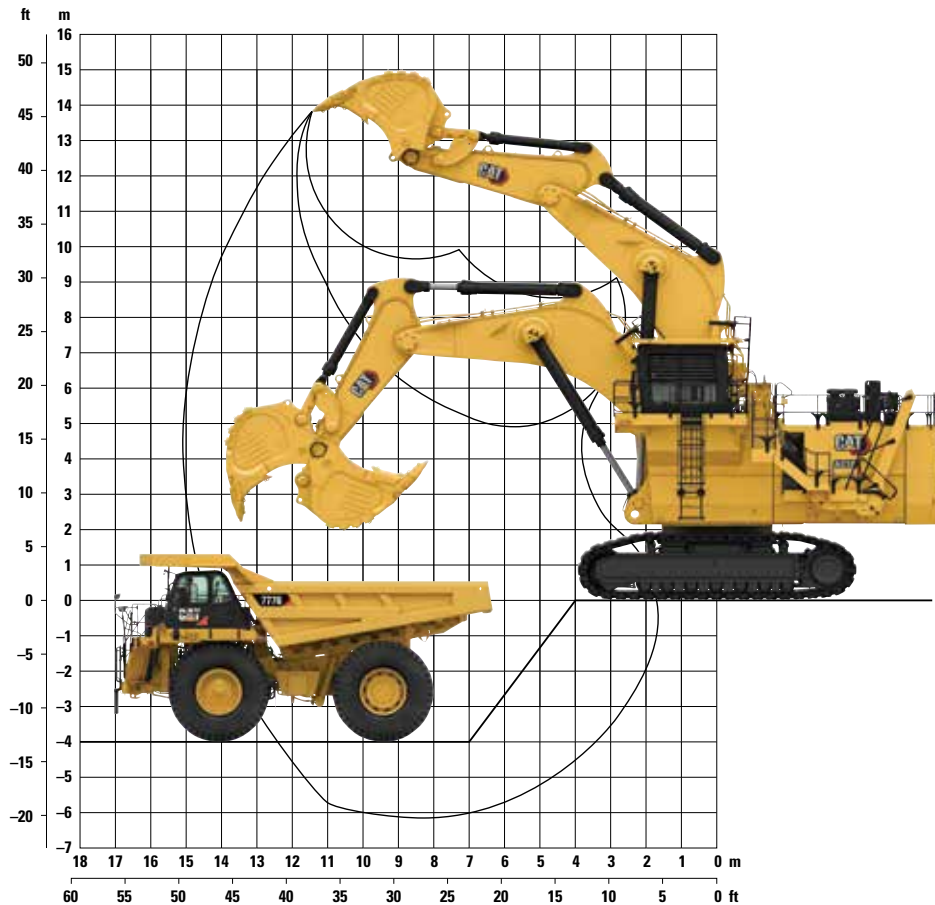
<b>Face Shovel</b>					
Tipe	Biji Besi	Batu Berat	Batu Berat	Batu Standar	Batu Standar
Kapasitas Munjung 2:1 (ISO 7546)	12,0 m <sup>3</sup> (15,7 yd <sup>3</sup> )	13,5 m <sup>3</sup> (17,7 yd <sup>3</sup> )	15,0 m <sup>3</sup> (19,6 yd <sup>3</sup> )	16,5 m <sup>3</sup> (21,6 yd <sup>3</sup> )	16,5 m <sup>3</sup> (21,6 yd <sup>3</sup> )
Lebar Total	3931 mm (155 in)	3931 mm (155 in)	3931 mm (155 in)	3931 mm (155 in)	3931 mm (155 in)
Lebar Bukaan	1769 mm (69,6 in)	1764 mm (69,4 in)	1664 mm (65,5 in)	1772 mm (69,8 in)	1772 mm (69,8 in)
Sistem GET	C95	C95	C95	C95	C95
Jumlah Gigi	6	6	6	6	6
Paket Keausan	Tugas Berat – Abrasi	Tugas Berat – Abrasi	Tugas Berat – Abrasi	Tugas Standar	Tugas Berat – Abrasi
Bobot pada Konfigurasi Standar, Termasuk GET	25.866 kg (57.025 lb)	26.692 kg (58.846 lb)	26.923 kg (59.355 lb)	27.246 kg (60.067 lb)	27.352 kg (60.301 lb)
Kerapatan Material Nominal di Faktor Pengisian 100%	2,6 t/m <sup>3</sup> (4380 lb/yd <sup>3</sup> )	2,2 t/m <sup>3</sup> (3708 lb/yd <sup>3</sup> )	2,0 t/m <sup>3</sup> (3370 lb/yd <sup>3</sup> )	1,8 t/m <sup>3</sup> (3030 lb/yd <sup>3</sup> )	1,8 t/m <sup>3</sup> (3030 lb/yd <sup>3</sup> )

Kapasitas bucket tambahan dan paket keausan tersedia sesuai permintaan.

# Spesifikasi Shovel Hidraulik 6030

## Rentang Kerja – Attachment Backhoe (BH, Backhoe Attachment)

Semua dimensi merupakan nilai perkiraan.



<b>Boom</b>	<b>8,5 mm</b>	<b>27 ft 11 in</b>
<b>Stick</b>	<b>4,0 mm</b>	<b>13 ft 1 in</b>
<b>Gaya Penggalian (ISO)</b>		
Daya Robek Maksimum	944 kN	212.150 lbf
Daya Dobrak Maksimum	880 kN	197.760 lbf

<b>Rentang Kerja</b>		
Tinggi Penggalian Maksimum	13,8 mm	45 ft 3 in
Jangkauan Penggalian Maksimum	15,1 mm	49 ft 6 in
Kedalaman Penggalian Maksimum	6,2 mm	20 ft 4 in

### Backhoe Bucket

Tipe	Biji Besi	Batu Berat	Batu Berat	Batu Standar	Batu Ringan
Kapasitas Munjung 1:1 (ISO 7451)	12,0 m <sup>3</sup> (15,7 yd <sup>3</sup> )	15,0 m <sup>3</sup> (19,6 yd <sup>3</sup> )	15,0 m <sup>3</sup> (19,6 yd <sup>3</sup> )	17,0 m <sup>3</sup> (22,2 yd <sup>3</sup> )	18,0 m <sup>3</sup> (23,5 yd <sup>3</sup> )
Lebar Total	3520 mm (139 in)	3950 mm (156 in)	3950 mm (156 in)	4240 mm (167 in)	4430 mm (174 in)
Sistem GET	C85	C85	C85	C85	C85
Jumlah Gigi	6	6	6	6	6
Paket Keausan	Tugas Ekstrem – Benturan	Tugas Ekstrem – Benturan	Tugas Berat – Abrasi	Tugas Berat – Benturan	Tugas Standar
Bobot pada Konfigurasi Standar, Termasuk GET	15.635 kg (34.469 lb)	19.789 kg (43.627 lb)	17.195 kg (37.908 lb)	19.006 kg (41.901 lb)	19.436 kg (42.849 lb)
Kerapatan Material Nominal di Faktor Pengisian 100%	2,6 t/m <sup>3</sup> (4380 lb/yd <sup>3</sup> )	2,0 t/m <sup>3</sup> (3370 lb/yd <sup>3</sup> )	2,0 t/m <sup>3</sup> (3370 lb/yd <sup>3</sup> )	1,8 t/m <sup>3</sup> (3030 lb/yd <sup>3</sup> )	1,65 t/m <sup>3</sup> (2780 lb/yd <sup>3</sup> )

Kapasitas bucket tambahan dan paket keausan tersedia sesuai permintaan.



# Perlengkapan Standar dan Opsional 6030

## Perlengkapan Standar dan Opsional

Perlengkapan standar dan opsional bisa bervariasi. Hubungi dealer Cat Anda untuk mengetahui perinciannya.

	Standar	Opsional		Standar	Opsional
<b>POWER TRAIN CAT</b>			<b>SISTEM LISTRIK</b>		
2 × engine Cat C27	✓		4 baterai bebas perawatan	✓	
Sistem aftertreatment hanya digunakan di Tier 4 Final/Stage V):	✓		Sakelar isolator baterai yang dapat dikunci	✓	
– Katalis Oksidasi Diesel (DOC, Diesel Oxidation Catalyst)			Sakelar isolator starter yang dapat dikunci	✓	
– Sistem Reduksi NO <sub>x</sub> (NRS, NO <sub>x</sub> Reduction System)			14 lampu kerja sorot LED kecerahan tinggi	✓	
– Solusi Non-DEF			11 lampu servis LED	✓	
Aftercooler Udara ke Udara (ATAAC, Air-to-Air Aftercooling)	✓		2 alarm gerak akustik – maju dan mundur (counterweight, oil cooler)	✓	
Turbocharger	✓		2 klakson elektrik (1 modul kabin, 1 modul oil cooler)	✓	
Kipas radiator berpengerak hidraulik	✓		<b>UNDERCARRIAGE</b>		
Kecepatan kipas yang dikontrol secara elektronik	✓		Track HD dengan track pad grouser ganda cor	✓	
Manajemen engine dengan mikroprosesor	✓		Track pad lebar 800 mm (2 ft 7 in)		✓
Filter udara CEM Cat	✓		Track pad lebar 1000 mm (3 ft 3 in)	✓	
Filter bahan bakar dua tahap dengan filtrasi seri	✓		Track pad lebar 1200 mm (3 ft 11 in)		✓
Separator air kapasitas tinggi	✓		Roller beban dan carrier gandar tetap HD	✓	
Alat bantu start – eter otomatis	✓		Idler gandar tetap HD	✓	
Pelindung manifold buang dan panas turbo	✓		Pelindung undercarriage (pelat belly)		✓
Starter elektrik 24 V	✓		Katup retarder hidraulik otomatis	✓	
Shutdown idle engine otomatis	✓		Penutup motor travel berengsel	✓	
Priming bahan bakar otomatis	✓		Permukaan pengoperasian keras sprocket, idler, roller, sambungan pad, area kontak gigi	✓	
<b>HIDRAULIK</b>			Sistem tegangan track yang dapat menyetel sendiri dan sepenuhnya hidraulik dengan akumulator piston	✓	
Sistem manajemen pompa dengan:	✓		<b>SISTEM PELUMASAN OTOMATIS</b>		
– Kontrol batas beban elektronik			Wadah gemuk pelumas persegi, kapasitas 450 L (119 gal) (pengisian melalui stasiun servis)		✓
– Aliran sesuai permintaan			Wadah gemuk pelumas bundar, kapasitas 200 L (53 gal) (barrel sisipan atau pengisian melalui stasiun servis dengan kit tambahan)		✓
– Regulasi nol aliran otomatis			Pinion berpelumas di ring swing	✓	
– Pengurangan RPM engine otomatis			Filter gemuk pelumas (200 µm)	✓	
– Pengurangan aliran oli pada temperatur oli hidraulik atau temperatur engine tinggi					
Batas tekanan untuk pompa utama	✓				
Rakitan Selang Hidraulik Cat	✓				
Pendinginan oli roda-gigi transmisi pompa	✓				
Filtrasi oli hidraulik kontinu	✓				
Sirkuit swing loop tertutup	✓				
Titik uji tekanan	✓				
Filter tekanan tinggi aliran penuh (100 µm), pompa utama	✓				
Filter tekanan tinggi (100 µm), sirkuit swing tertutup	✓				
Filter aliran penuh (10 µm), sirkuit balik	✓				
Filter aliran penuh (10 µm), sirkuit balik pendinginan	✓				
Filter tekanan (40 µm dan 6 µm), sirkuit servo	✓				
Filter oli transmisi (40 µm)	✓				
Nilai float boom (FS dan BH)	✓				
Nilai float stick (FS)	✓				

(bersambung ke halaman berikutnya)

# Perlengkapan Standar dan Opsional 6030

## Perlengkapan Standar dan Opsional (lanjutan)

Perlengkapan standar dan opsional bisa bervariasi. Hubungi dealer Cat Anda untuk mengetahui perinciannya.

	Standar	Opsional		Standar	Opsional
<b>LINGKUNGAN OPERATOR</b>			<b>ATTACHMENT DEPAN</b>		
Sistem HVAC tunggal	✓		Attachment Face Shovel TriPower:		✓
Sistem HVAC ganda		✓	– Panduan bucket sudut konstan otomatis horizontal		
Heater Kabin Bantu		✓	– Panduan bucket sudut konstan otomatis vertikal		
Kursi comfort multisetelan dan berbantalan pneumatik dengan:	✓		– Pembatas roll-back otomatis untuk mencegah tumpahan material		
– Pemanasan kursi			– Bantuan kinematis untuk gaya hidrolik		
– Penyangga pinggang			– Momentum boom konstan di keseluruhan busur angkat		
– Sabuk pengaman 2 titik			– Bantuan gaya crowd		
– Sandaran kepala dan lengan			– Pelindung untuk silinder shovel di stick FS		
– Sakelar keselamatan untuk pematian gerakan otomatis			Attachment backhoe		✓
Konsol kursi yang dapat disetel secara terpisah dengan joystick terintegrasi	✓		Alat berat dasar tanpa bagian depan (tanpa boom, stick, linkage, atau kinematik)		✓
Kontrol Servo Elektronik-Hidrolik	✓		Lubang akses servis di boom dan stick (FS dan BH)	✓	
Radio FM/AM dengan USB dan input AUX	✓		Boom dan stick bebas tegangan termal setelah pengelasan	✓	
Kursi lipat bantu dengan sabuk pengaman 2 titik	✓		Titian dengan rel pada boom (FS dan BH)	✓	
Jendela samping geser	✓		Paket Keausan (sesuai pilihan bucket)	✓	
Wiper/washer intermiten paralel	✓		<b>TEKNOLOGI CAT</b>		
Tirai gulung di semua jendela	✓		Cat Product Link™ Elite (Seluler)	✓	
Tirai eksternal di jendela samping dan belakang	✓		Cat Product Link Elite (Satelit)		✓
Sistem Kontrol Board Cat:	✓		Cat Product Link Elite (Tanpa radio)		✓
– Layar sentuh 305 mm (12 in)			Siap untuk Solusi Cat MineStar™	✓	
– Dokumentasi di layar dalam format .pdf			<b>OPSI CUACA DINGIN</b>		
– Bantuan pemecahan masalah pada layar			Paket Cuaca Dingin (400 V, 50 Hz):		✓
– Bagan grafik data yang dicatat di layar			– Sistem pemanasan bantu untuk kabin		
– Bagan grafik data yang dicatat di layar			– Pencampur bahan bakar		
– Memori kerusakan untuk kondisi terkait			– Heater cairan pendingin engine		
– Antarmuka USB, LAN (TCP/IP), dan BUS CAN untuk ekspor data			– Heater oli engine dengan termostat		
Platform Kontrol dan Monitoring (CAMP, Control and Monitoring Platform)	✓		– Heater oli hidrolik dengan termostat		
Tangga 45° dari ruang engine ke kabin operator	✓		– Sumber daya eksternal diperlukan, sekitar 50 kW, 400 V tiga fase, 50 Hz		
Tangga akses elektrik 45°	✓		– Temperatur yang direkomendasikan di bawah -10 °C (14 °F)		
2 kaca spion di sisi Kiri, 1 berpemanas	✓		Paket Cuaca Dingin (208 V, 60 Hz):		✓
Sistem Monitoring Kamera 2.0 (kamera kanan dan belakang, tampilan teknologi berwarna HD 254 mm [10"], dan rangkaian kabel)		✓	– Sistem pemanasan bantu untuk kabin		
Indikator level untuk panjang dan kemiringan silang	✓		– Preheater bahan bakar		
Penyimpanan dokumen	✓		– Heater tangki cairan pendingin engine		
			– Heater oli engine dengan termostat		
			– Heater oli hidrolik dengan termostat		
			– Sumber daya eksternal diperlukan, sekitar 50 kW, 208 V tiga fase, 60 Hz		
			– Temperatur yang direkomendasikan di bawah -10 °C (14 °F)		

(bersambung ke halaman berikutnya)



## Perlengkapan Standar dan Opsional (lanjutan)

Perlengkapan standar dan opsional bisa bervariasi. Hubungi dealer Cat Anda untuk mengetahui perinciannya.

	Standar	Opsional		Standar	Opsional
<b>SERVIS DAN PERAWATAN</b>			<b>KESELAMATAN DAN KEAMANAN</b>		
Interval penggantian oli engine – 500 jam	✓		Sakelar stop darurat: 1 di kabin, 3 di modul engine, 1 tali tambang tarik yang dapat diakses dari permukaan tanah, dan 1 di stasiun servis	✓	
Interval penggantian oli engine – 1000 jam		✓	Pelindung Pengaman Operator (Pelindung Depan)		✓
Interval penggantian oli hidraulik – 10.000 jam	✓		Pelindung Pengaman Operator (Pelindung Atas)	✓	
Port pengambilan sampel S·O·S <sup>SM</sup>	✓		Kaca mata pengaman penuh	✓	
Filter udara CEM Cat dengan sistem pembuang debu precleaner	✓		Kaca depan berpelindung	✓	
Stasiun servis di permukaan tanah yang dapat ditarik dengan kopleng cepat untuk:	✓		Tangga keluar darurat	✓	
– Bahan bakar diesel			<b>LAIN-LAIN</b>		
– Cairan pendingin engine – engine kiri/kanan			Stiker ISO atau ANSI	✓	
– Oli roda-gigi transmisi pompa – engine kiri/kanan					
– Oli engine – engine kiri/kanan					
– Oli hidraulik					
– Gemuk Pelumas					
– Tangki ekstensi oli engine					
Konektor pengisi baterai Cat	✓				
Lampu indikator	✓				
Port servis Cat Electronic Technician	✓				

Untuk informasi selengkapnya mengenai produk, layanan dealer, dan solusi industri Cat, kunjungi situs web kami di [www.cat.com](http://www.cat.com)

© 2022 Caterpillar

Semua hak dilindungi undang-undang

Bahan dan spesifikasi dapat berubah sewaktu-waktu tanpa pemberitahuan sebelumnya. Alat berat yang ditampilkan dalam foto mungkin disertai perlengkapan tambahan. Hubungi dealer Cat Anda untuk mengetahui pilihan yang tersedia.

CAT, CATERPILLAR, LET'S DO THE WORK, logo-logo yang berkaitan, "Caterpillar Corporate Yellow", kemasan dagang "Power Edge" dan Cat "Modern Hex", serta identitas perusahaan dan produk yang digunakan di sini merupakan merek dagang dari Caterpillar dan tidak boleh digunakan tanpa izin.

A8XQ2548-02 (06-2022)  
Menggantikan A8XQ2548-01  
Nomor Build: 03B  
(Global)

