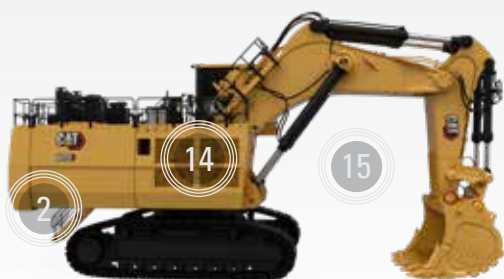


NOVA ESCAVADEIRA
HIDRÁULICA DE MINERAÇÃO
CAT® 6030 (VERSÃO LRC)

**A PRODUTIVIDADE
QUE VOCÊ ESPERA.
A CONFIABILIDADE
QUE VOCÊ EXIGE.**



1. A nova armação de esteira e o material rodante Cat® com roletes, rodas-guia e esteiras para serviços pesados e tensionamento de esteira.
2. Estação de serviço acessível facilmente no nível do solo.
3. Chassi mais durável e contrapeso.
4. Superestrutura reforçada.
5. Identidade do produto atualizada.
6. Lança durável com valores de flutuação de abaixamento da lança com eficiência de energia.
7. Design robusto do braço da Escavadeira de Face.
8. Sistema eficiente TriPower™.
9. Caçambas equipadas com pacote de desgaste e calços.
10. Entrada e saída mais seguras.
11. Recursos de segurança projetados de acordo com as melhores práticas de segurança em mineração.
12. Módulo de suspensão da cabine.
13. Novo módulo de motor com dois motores Cat C27, com hidráulica otimizada e roteamento da mangueira. Atende aos padrões de emissões do Estágio III Não Rodoviário da China, equivalentes ao Tier 2 do EPA dos EUA.
14. Módulo de arrefecimento de óleo com sistema de arrefecimento de óleo totalmente independente.
15. MineStar™ Solutions preparadas com Product Link™ Elite.
16. Cabine do operador confortável e produtiva com tela sensível ao toque grande e colorida.



A NOVA ESCAVADEIRA HIDRÁULICA DE MINERAÇÃO CAT® 6030 (VERSÃO LRC)



1.531 hp/1.142 kW
POTÊNCIA DO MOTOR

RETROESCAVADEIRA: 34 t/31 mt
ESCAVADEIRA DE FACE: 33 t/30 mt
CARGA ÚTIL DA CAÇAMBA

RETROESCAVADEIRA: 330 t/299 mt
ESCAVADEIRA DE FACE: 329 t/298 mt
PESO OPERACIONAL



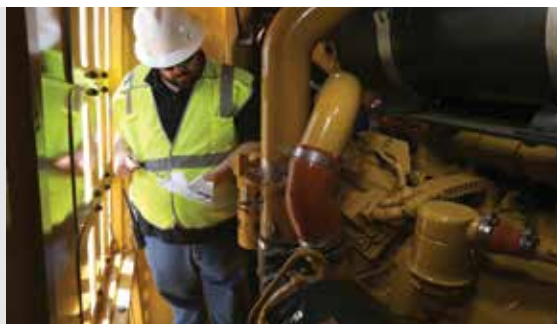
SEGURANÇA

- » Escada de saída de emergência localizada próxima da cabine.
- » Passagens antiderrapantes e uma escada com ângulo de 45 graus permitem entrada e saída seguras.
- » Vidro de segurança em todas as janelas e para-brisa blindado protegem os operadores.
- » Cinco interruptores de desligamento de emergência, com um facilmente acessível na cabine para desligar o sistema elétrico no caso de emergência.



MOTORES

- » Motores Cat C27 duráveis, que oferecem desempenho inigualável e provaram suportar as difíceis condições encontradas em locais de minas em todo o mundo.
- » Saída de potência alta e confiabilidade comprovada.



FACILIDADE DE MANUTENÇÃO

- » Totalmente convertido com identificação de peças Cat e maior disponibilidade de peças.
- » Documentação de manutenção atualizada e totalmente integrada para um tempo de inatividade menor.
- » Total integração dos conjuntos de Mangueiras Hidráulicas Cat, o que fornece confiabilidade líder do setor e desempenho, com a capacidade de terceirizar localmente, usando todos os materiais Cat.
- » Estação de manutenção que fornece acesso fácil a funções como líquido arrefecedor, fluido hidráulico, óleo da caixa de engrenagens de giro, graxa e diesel e óleo do motor.0.0217 in
- » Tempo de inatividade de manutenção reduzido graças aos intervalos de troca do óleo do motor e filtros do motor que aumentaram de 500 para 1.000 horas.
- » Ferragens Product Link Elite, controladores de máquina integrados e software que permitem a coleta e a transmissão de dados eletrônicos da máquina para aplicativos hospedados na nuvem ou localmente.
- » Conceito exclusivo do motor duplo, que simplifica e acelera o diagnóstico de falhas, gerando mais tempo de atividade e produtividade.



CABINE

- » Excelente visibilidade com vista desobstruída do ambiente de escavação em todos os assentos.
- » Compartimento do operador confortável e produtivo com assento confortável multiajustável e pneumaticamente acolchoado e aquecido.
- » Controles do assento ajustáveis de modo independente com joysticks integrados.
- » Assento auxiliar dobrável com cinto de segurança de 2 pontos.
- » HVAC única ou dupla.
- » Cat Board Control System (BCS 3) com tela sensível ao toque de 305 mm (12 pol) colorida.
- » Isolamento superior para redução de ruído e controle de temperatura.



APXJ0106-02

© 2022 Caterpillar. Todos os direitos reservados. CAT, CATERPILLAR, LET'S DO THE WORK, seus respectivos logotipos, "CaterpillarYellow" e as identidades visuais "Power Edge" e "Cat Modern Hex", assim como a identidade corporativa e de produtos aqui usada, são marcas registradas da Caterpillar e não podem ser usadas sem permissão.