

LA NOUVELLE PELLE
CHARGEUSE HYDRAULIQUE
POUR EXPLOITATION
MINIÈRE 6030 CAT® (VERSION LRC)

**LA PRODUCTIVITÉ
QUE VOUS ATTENDEZ.
LA FIABILITÉ QUE
VOUS EXIGEZ.**



1. Nouveau châssis des chaînes et train de roulement Cat® avec galets usage intensif, roues folles usage intensif, chaîne usage intensif et tension des chaînes.
2. Station d'entretien au niveau du sol facilement accessible.
3. Châssis principal et contrepoids plus durables.
4. Superstructure renforcée.
5. Identité du produit mise à jour.
6. Flèche durable avec soupapes d'abaissement de flèche à flotteur économes en énergie.
7. Conception robuste de bras pour pelles buttes.
8. Circuit TriPower™ efficace.
9. Godets équipés de pack d'usure et boucliers.
10. Accès et sortie plus sûrs.
11. Fonctions de sécurité conçues conformément aux meilleures pratiques sur la sécurité de l'exploitation minière.
12. Module de rehausse de la cabine.
13. Nouveau module moteur avec deux moteurs C27 Cat, un circuit hydraulique et un acheminement des flexibles optimisés. Conforme aux normes chinoises sur les émissions Stage III pour les moteurs non routiers, équivalentes à la norme américaine EPA Tier 2.
14. Module refroidisseur d'huile avec circuit de refroidissement de l'huile entièrement indépendant.
15. Prééquipement de MineStar™ Solutions avec Product Link™ Elite.
16. Cabine du conducteur confortable et productive avec grand écran tactile couleur.



LA NOUVELLE PELLE CHARGEUSE HYDRAULIQUE POUR EXPLOITATION MINIÈRE 6030 CAT® (VERSION LRC)



1 531 hp / 1 142 kW
PUISSANCE MOTEUR

PELLE RÉTRO : 34 t / 31 mt
PELLE BUTTE : 33 t / 30 mt
CHARGE UTILE DU GODET

PELLE RÉTRO : 330 t / 299 mt
PELLE BUTTE : 329 t / 298 mt
POIDS EN ORDRE DE MARCHÉ



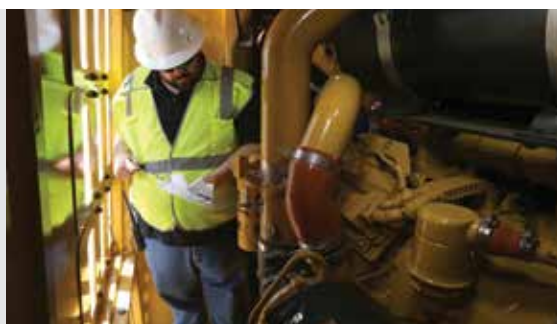
SÉCURITÉ

- » Une échelle de sortie d'urgence se trouve à proximité immédiate de la cabine.
- » Les passerelles antidérapantes et l'échelle inclinée à 45° permettent un accès et une sortie sécurisés de la cabine.
- » Le verre de sécurité sur toutes les vitres et le pare-brise blindé protègent les conducteurs.
- » Cinq contacteurs d'arrêt d'urgence dont un facilement accessible dans la cabine permettent de couper le circuit électrique en cas d'urgence.



MOTEURS

- » Les moteurs C27 Cat durables offrent des performances inégalées et ont démontré leur capacité à résister aux conditions difficiles de sites miniers dans le monde entier.
- » Puissance de sortie élevée et fiabilité éprouvée.



FACILITÉ D'ENTRETIEN

- » Entièrement convertie avec l'identification des pièces Cat et une meilleure disponibilité des pièces.
- » Documentation d'entretien actualisée et entièrement intégrée pour réduire les temps d'immobilisation.
- » Intégration complète des assemblages de flexibles hydrauliques Cat offrant une fiabilité et des performances inégalées ainsi qu'une possibilité d'approvisionnement local de tous les matériels Cat.
- » La station d'entretien permet d'accéder facilement aux fonctions suivantes : liquide de refroidissement, huile hydraulique, huile de boîte du système de pivotement, graisse, diesel et huile moteur.
- » Les immobilisations liées aux entretiens sont réduites grâce à l'augmentation des intervalles de remplacement de l'huile moteur et des filtres du moteur qui passent de 500 à 1 000 heures.
- » Matériel Product Link Elite, modules de commande de machine et logiciels embarqués permettant de collecter et de transmettre les données de l'électronique de la machine vers des applications hébergées localement ou dans le cloud.
- » Concept unique de moteurs jumelés simplifiant et accélérant le dépannage des pannes et générant plus de disponibilité ainsi qu'une meilleure productivité.



CABINE

- » Excellente visibilité avec vue dégagée de l'environnement d'excavation depuis n'importe quel siège.
- » Environnement du conducteur confortable et productif, siège Comfort à assise pneumatique multi-réglable.
- » Consoles de siège réglables indépendamment avec manipulateurs intégrés.
- » Siège auxiliaire rabattable avec ceinture de sécurité deux points.
- » Système de chauffage/ventilation/climatisation simple ou double.
- » Board Control System (BCS 3) Cat avec écran tactile couleur 305 mm (12 in).
- » Isolation supérieure pour une réduction du bruit et un meilleur contrôle de la température.



AFXJ0106-02

© 2022 Caterpillar. Tous droits réservés. CAT, CATERPILLAR, LET'S DO THE WORK, leurs logos respectifs, la couleur « Caterpillar Yellow », les habillages commerciaux « Power Edge » et « Modern Hex » Cat, ainsi que l'identité visuelle de l'entreprise et des produits qui figurent dans le présent document, sont des marques déposées de Caterpillar qui ne peuvent pas être utilisées sans autorisation.