



Pelle chargeuse hydraulique

6030

Caractéristiques techniques

Les configurations et les fonctionnalités peuvent varier en fonction de la région. Veuillez contacter votre concessionnaire Cat® pour connaître les disponibilités dans votre région.

Table des matières

Spécifications	2
Moteurs Diesel - Pays moins réglementés	2
Moteurs diesel - Pays très réglementés	2
Circuit électrique	2
Poids en ordre de marche	2
Contenances	2
Circuit hydraulique	2
Refroidisseur d'huile hydraulique	3
Circuit de tourelle	3
Train de roulement	3
Poste de conduite	3
Circuit de climatisation	3
Système de chargement et transport – Nombre de passages	3
Dimensions	4
Plage de travail : pelle butte TriPower (FS)	5
Plage de travail : pelle rétro (BH)	6
Équipement standard et options	7

Spécifications de la pelle chargeuse hydraulique 6030

Moteurs diesel – Pays moins réglementés

Type et modèle	2 C27 Cat	
Régime nominal	1 800 tr/min	1 800 tr/min
Puissance moteur – ISO 14396:2002	1 129 kW	1 514 hp
Puissance brute nominale totale – SAE J1995*	1 142 kW	1 531 hp
Puissance nette nominale totale – SAE J1349	1 063 kW	1 426 hp
Puissance nette nominale totale – ISO 9249	1 127 kW	1 511 hp
Nombre de cylindres (par moteur)	12	
Alésage	137,7 mm	5,42 in
Course	152,4 mm	6,0 in
Cylindrée	271	1 648 in ³
Aspiration	Turbocompresseur et refroidisseur d'admission air-air	

- Conforme aux normes chinoises sur les émissions Stage III pour les moteurs non routiers, équivalentes à la norme américaine EPA Tier 2.
- La puissance nette testée selon la norme SAE J1349 est la puissance disponible au volant lorsque le moteur est équipé d'un alternateur, de circuits de refroidissement, d'admission d'air et d'échappement avec des pertes minimales du ventilateur.
- La puissance nette testée selon la norme ISO 9249 est la puissance disponible au volant lorsque le moteur est équipé de l'alternateur et des circuits d'échappement, d'admission d'air et de refroidissement avec des pertes minimales du ventilateur.

Moteurs diesel – Pays très réglementés

Type et modèle	2 C27 Cat	
Régime nominal	1 800 tr/min	1 800 tr/min
Puissance moteur – ISO 14396:2002	1 214 kW	1 628 hp
Puissance brute nominale totale – SAE J1995*	1 230 kW	1 649 hp
Puissance nette nominale totale – SAE J1349	1 149 kW	1 541 hp
Puissance nette nominale totale – ISO 9249	1 212 kW	1 625 hp
Nombre de cylindres (par moteur)	12	
Alésage	137,7 mm	5,42 in
Course	152,4 mm	6,0 in
Cylindrée	271	1 648 in ³
Aspiration	Turbocompresseur et refroidisseur d'admission air-air	

- Conforme à la norme américaine EPA Tier 4 Final et à la norme européenne Stage V sur les émissions.
- La puissance nette testée selon la norme SAE J1349 est la puissance disponible au volant lorsque le moteur est équipé d'un alternateur, de circuits de refroidissement, d'admission d'air et d'échappement avec des pertes minimales du ventilateur.
- La puissance nette testée selon la norme ISO 9249 est la puissance disponible au volant lorsque le moteur est équipé de l'alternateur et des circuits d'échappement, d'admission d'air et de refroidissement avec des pertes minimales du ventilateur.

Circuit électrique

Tension du circuit	24 V
Batteries - Montage en série/parallèle	4 × 210 Ah – 12 V chaque 420 Ah – 24 V

Poids en ordre de marche

6030 avec équipement de pelle bute (FS) TriPower™		
Patins de chaîne standard	1 000 mm	3 ft 3 in
Poids en ordre de marche*	298 300 kg	657 640 lb
Pression au sol	22,2 N/cm ²	32,2 psi
6030 avec équipement de pelle rétro (BH)		
Patins de chaîne standard	1 000 mm	3 ft 3 in
Poids en ordre de marche*	299 400 kg	660 060 lb
Pression au sol	22,3 N/cm ²	32,3 psi

* Le poids en ordre de marche comprend : la machine de base, l'équipement avant, des patins de chaîne standard, un godet pour roche standard, le plein de carburant et de lubrifiant.

Contenances

Réservoir de carburant	5 080 l	1 342 US gal
Réservoir d'huile hydraulique	2 675 l	707 US gal
Volume total d'huile hydraulique	3 675 l	971 US gal
Huile moteur	2 × 99 l	2 × 26,2 US gal
Vase d'expansion d'huile moteur (option)	2 × 260 l	2 × 68,7 US gal
Liquide de refroidissement moteur	2 × 150 l	2 × 39,6 US gal
Engrenages de transmission de pompe avec circuit de refroidissement	2 × 25 l	2 × 6,6 US gal
Préchambres de pompe à engrenages de transmission de pompe	2 × 6 l	2 × 1,6 US gal
Réducteur d'orientation	2 × 38 l	2 × 10 US gal
Boîte à engrenage de translation	2 × 67,5 l	2 × 17,8 US gal
Réservoir de graisse carré	450 l	119 US gal

Circuit hydraulique

Pompes principales	4 × pompes à plateau pilote variables	
Débit d'huile maximal	4 × 552 l/min	4 × 146 US gal/min
Pression maximale : équipement	310 bar	4 495 psi
Pression maximale : translation	360 bar	5 220 psi
Pompes d'orientation	2 × pompes doubles à plateau pilote réversibles	
Débit d'huile maximal	4 × 197 l/min	4 × 52 US gal/min
Pression maximale	350 bar	5 076 psi

Spécifications de la pelle chargeuse hydraulique 6030

Refroidisseur d'huile hydraulique

Débit d'huile des pompes de refroidissement	2 × 467 l/min	2 × 123 US gal/min
Nombre de ventilateurs	2	
Diamètre des ventilateurs	1 220 mm	48 in
Vitesse du ventilateur	Commande thermostatique	
Circuit de refroidissement	Entièrement indépendant	

Circuit de tourelle

Réducteurs d'orientation	Deux transmissions à trains planétaires compactes avec moteurs à pistons axiaux
Freins de stationnement	Frein multidisque humide, à ressort/à détente hydraulique
Vitesse d'orientation maximale	4,6 tr/min
Couronne de tourelle	Roulement à galets à trois cages avec engrenage interne étanche
Circuit d'orientation	Boucle fermée avec commande de couple

Train de roulement

Vitesse de translation (2 étages)		
1er niveau – Maximum	1,4 km/h	0,87 mph
2ème niveau – Maximum	2,7 km/h	1,68 mph
Force de traction maximale	1 602 kN	360 144 lbf
Performances en côte des entraînements de translation	25,6°/47%	
Patins de chaîne (par côté)	44	
Galets inférieurs (par côté)	7	
Galets support (par côté)	2 plus un patin entre les deux	
Entraînements de translation (par côté)	Une transmission à trains planétaires avec deux moteurs à pistons axiaux bi-étagés	
Freins de stationnement	Frein multidisques humide, à ressort/à détente hydraulique	

Poste de conduite

Niveau des yeux du conducteur – Valeur approximative	6,5 m	21 ft 4 in
Dimensions internes de la cabine		
Longueur	2 200 mm	7 ft 3 in
Largeur	1 600 mm	5 ft 3 in
Hauteur	2 150 mm	7 ft 1 in
Niveau de puissance acoustique (L _{WA})* ISO 6395:2008	117 dB(A)	
Niveau de pression acoustique (L _{PA})* ISO 6396:2008	76 dB(A)	
Protection du conducteur	ISO 10262:1998 Niveau II (protections avant et supérieure)	

* La mesure a été effectuée à 70 % de la vitesse maximale des ventilateurs de refroidissement du moteur. Le niveau sonore peut varier en fonction de la vitesse du ventilateur de refroidissement du moteur. La cabine a été correctement installée et entretenue. La mesure a été prise avec les portes et les vitres de la cabine fermées. NOTA : L'incertitude du niveau de puissance acoustique dynamique et du niveau de pression acoustique est de ± 2 dB(A).

Circuit de climatisation

Le système de climatisation de cette machine contient du gaz réfrigérant fluoré à effet de serre R134a (potentiel de réchauffement climatique = 1 430). Le système contient 2,8 kg (6,2 lb) de réfrigérant, avec un équivalent en CO₂ de 4,004 t (4,4136 US tonnes) par moteur.

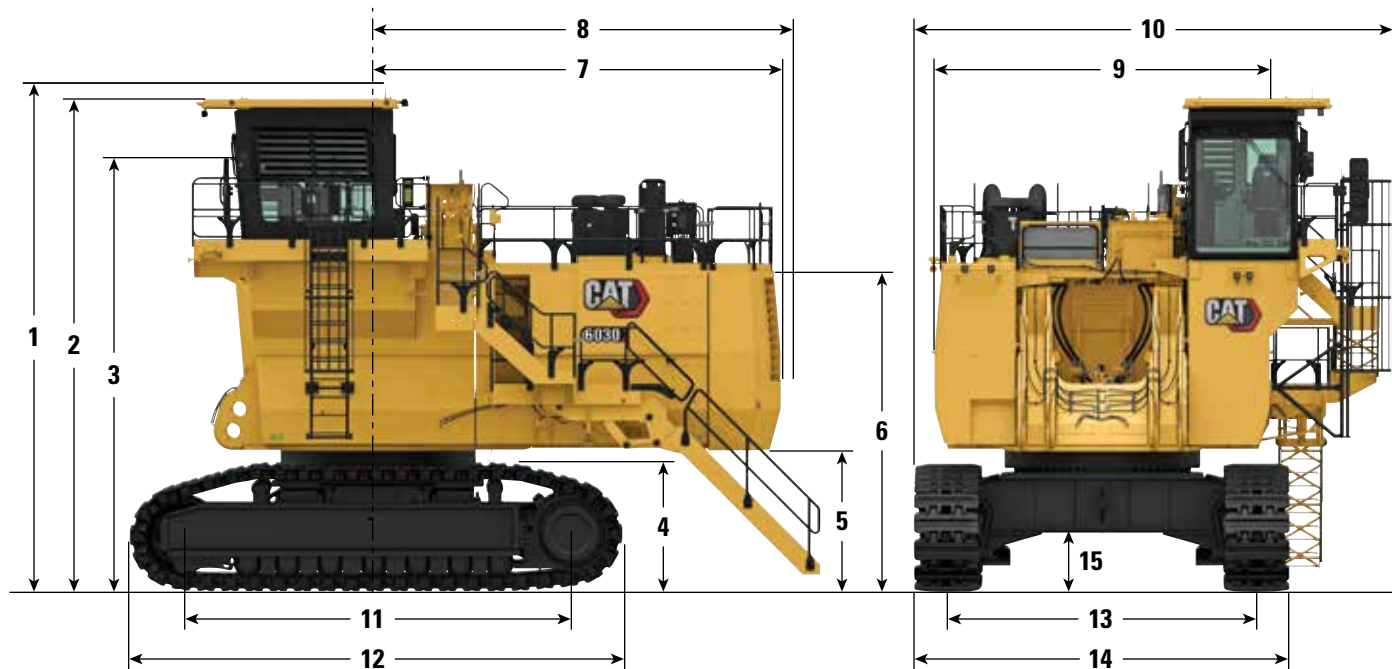
Système de chargement et transport – nombre de passages

	777	785	789	793
6030	3	4-5	6	7-8

Spécifications de la pelle chargeuse hydraulique 6030

Dimensions

Toutes les dimensions sont approximatives.

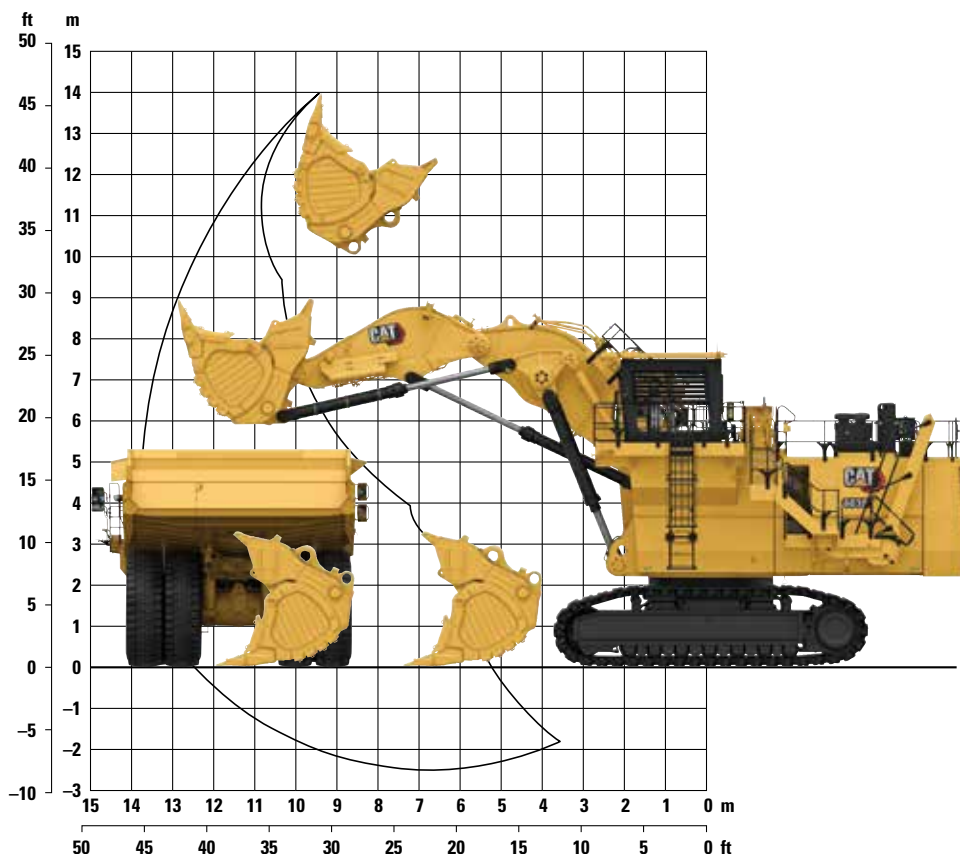


1 Hauteur hors tout	8 050 mm	26 ft 5 in
2 Hauteur à la protection supérieure	7 750 mm	25 ft 5 in
3 Niveau des yeux du conducteur	6 500 mm	21 ft 4 in
4 Hauteur des chaînes	1 940 mm	6 ft 4 in
5 Hauteur de déversement sous contrepoids	2 170 mm	7 ft 1 in
6 Hauteur au sommet du contrepoids	4 970 mm	16 ft 4 in
7 Porte-à-faux arrière	6 330 mm	20 ft 9 in
8 Rayon d'encombrement arrière	6 450 mm	21 ft 2 in
9 Largeur du contrepoids	5 300 mm	17 ft 5 in
10 Largeur hors tout (pour patins standard de 1 000 mm [3 ft 3 in])	7 520 mm	24 ft 8 in
11 Longueur du centre du barbotin au centre de la roue folle	6 010 mm	19 ft 9 in
12 Longueur des chaînes	7 660 mm	25 ft 2 in
13 Calibre des chaînes	4 800 mm	15 ft 9 in
14 Largeur du train de roulement	5 800 mm	19 ft 1 in
15 Garde au sol sous le châssis porte-tourelle	880 mm	2 ft 11 in

Spécifications de la pelle chargeuse hydraulique 6030

Plage de travail : pelle butte TriPower (FS)

Toutes les dimensions sont approximatives.



Flèche	6,2 m	20 ft 4 in	Plage de travail		
Bras	4,4 m	14 ft 5 in	Hauteur d'excavation maximale	13,9 m	45 ft 7 in
Forces d'excavation (ISO)			Portée d'excavation maximale	13,7 m	44 ft 11 in
Force de rappel maximum	1 298 kN	291 700 lbf	Profondeur d'excavation maximale	2,5 m	8 ft 2 in
Force de pénétration maximale au niveau du sol	1 215 kN	273 050 lbf	Hauteur de vidage maximale	10,7 m	35 ft 1 in
Force d'arrachage maximale	954 kN	214 390 lbf	Distance de rappel à l'horizontale	4,9 m	16 ft 1 in

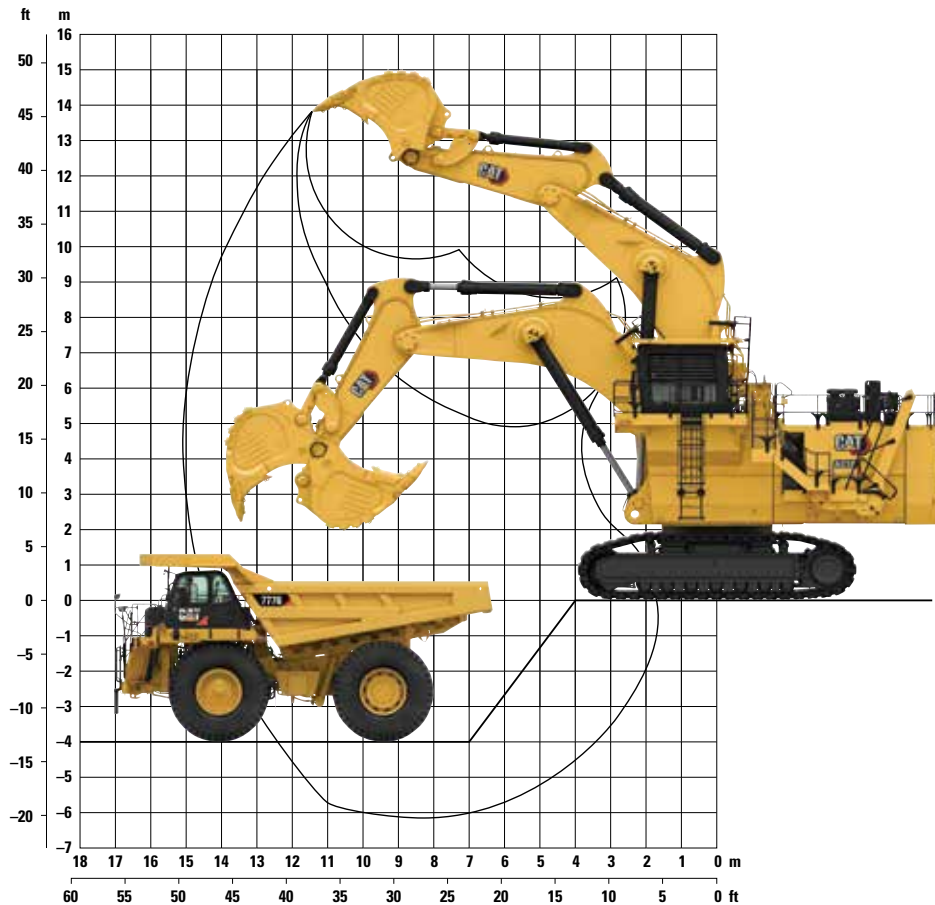
Pelle butte					
Type	Minerai de fer	Roche dure	Roche dure	Roche standard	Roche standard
Capacité à refus 2:1 (ISO 7546)	12,0 m ³ (15,7 yd ³)	13,5 m ³ (17,7 yd ³)	15,0 m ³ (19,6 yd ³)	16,5 m ³ (21,6 yd ³)	16,5 m ³ (21,6 yd ³)
Largeur totale	3 931 mm (155 in)	3 931 mm (155 in)	3 931 mm (155 in)	3 931 mm (155 in)	3 931 mm (155 in)
Largeur d'ouverture	1 769 mm (69,6 in)	1 764 mm (69,4 in)	1 664 mm (65,5 in)	1 772 mm (69,8 in)	1 772 mm (69,8 in)
Système d'outil d'attaque du sol	C95	C95	C95	C95	C95
Nombre de dents	6	6	6	6	6
Pack d'usure	Abrasion – usage intensif	Abrasion – usage intensif	Abrasion – usage intensif	Usage courant	Abrasion – usage intensif
Poids en configuration standard, outil d'attaque du sol inclus	25 866 kg (57 025 lb)	26 692 kg (58 846 lb)	26 923 kg (59 355 lb)	27 246 kg (60 067 lb)	27 352 kg (60 301 lb)
Masse volumique nominale du matériau à un rendement volumétrique de 100 %	2,6 t/m ³ (4 380 lb/yd ³)	2,2 t/m ³ (3 708 lb/yd ³)	2,0 t/m ³ (3 370 lb/yd ³)	1,8 tonne/m ³ (3 030 lb/yd ³)	1,8 t/m ³ (3 030 lb/yd ³)

D'autres capacités de godet et packs d'usure sont disponibles sur demande.

Spécifications de la pelle chargeuse hydraulique 6030

Plage de travail : pelle rétro (BH)

Toutes les dimensions sont approximatives.



Flèche	8,5 m	27 ft 11 in
Bras	4,0 m	13 ft 1 in
Forces d'excavation (ISO)		
Force de cavage maximale	944 kN	212 150 lbf
Force d'arrachage maximale	880 kN	197 760 lbf

Plage de travail		
Hauteur d'excavation maximale	13,8 m	45 ft 3 in
Portée d'excavation maximale	15,1 m	49 ft 6 in
Profondeur d'excavation maximale	6,2 m	20 ft 4 in

Godets de pelle rétro

Type	Minerai de fer	Roche dure	Roche dure	Roche standard	Roche légère
Capacité à refus 1:1 (ISO 7451)	12,0 m ³ (15,7 yd ³)	15,0 m ³ (19,6 yd ³)	15,0 m ³ (19,6 yd ³)	17,0 m ³ (22,2 yd ³)	18,0 m ³ (23,5 yd ³)
Largeur totale	3 520 mm (139 in)	3 950 mm (156 in)	3 950 mm (156 in)	4 240 mm (167 in)	4 430 mm (174 in)
Système d'outil d'attaque du sol	C85	C85	C85	C85	C85
Nombre de dents	6	6	6	6	6
Pack d'usure	Abrasion – usage extrême	Abrasion – usage extrême	Abrasion – usage intensif	Impact – usage intensif	Usage courant
Poids en configuration standard, outil d'attaque du sol inclus	15 635 kg (34 469 lb)	19 789 kg (43 627 lb)	17 195 kg (37 908 lb)	19 006 kg (41 901 lb)	19 436 kg (42 849 lb)
Masse volumique nominale du matériau à un rendement volumétrique de 100 %	2,6 t/m ³ (4 380 lb/yd ³)	2,0 t/m ³ (3 370 lb/yd ³)	2,0 t/m ³ (3 370 lb/yd ³)	1,8 t/m ³ (3 030 lb/yd ³)	1,65 t/m ³ (2 780 lb/yd ³)

D'autres capacités de godet et packs d'usure sont disponibles sur demande.

Équipement standard et options

L'équipement standard et les options peuvent varier. Pour de plus amples informations, veuillez consulter votre concessionnaire Cat.

	Standard	En option		Standard	En option
GROUPE MOTOPROPULSEUR CAT			CIRCUIT ÉLECTRIQUE		
2 moteurs C27 Cat	✓		4 batteries sans entretien	✓	
Système de post-traitement (avec Tier 4 Final/Stage V uniquement) :	✓		Contacteur d'isolement de batterie verrouillable	✓	
– Catalyseur d'oxydation diesel (Diesel Oxidation Catalyst, DOC)			Contacteur d'isolement de démarreur verrouillable	✓	
– Système de réduction des oxydes d'azote (NO _x Reduction System, NRS) Cat			14 projecteurs à diodes ultra-puissantes	✓	
– Solution non DEF			11 témoins d'entretien à DEL	✓	
Refroidisseur d'admission air-air (ATAAC)	✓		2 avertisseurs sonores de translation - marche avant et marche arrière (contrepoids, refroidisseur d'huile)	✓	
Turbocompresseur	✓		2 klaxons électriques (1 module de cabine, 1 module de refroidisseur d'huile)	✓	
Ventilateur de radiateur à entraînement hydraulique	✓				
Vitesse de ventilateur à commande électronique	✓		TRAIN DE ROULEMENT		
Gestion moteur par un microprocesseur	✓		Chaînes usage intensif avec patins de chaîne à double arête moulés	✓	
Filtre à air CEM Cat	✓		Patins de chaîne de 800 mm (2 ft 7 in) de large		✓
Filtre à carburant à deux niveaux avec filtration en série	✓		Patins de chaîne de 1 000 mm (3 ft 3 in) de large	✓	
Séparateur d'eau grande capacité	✓		Patins de chaîne de 1 200 mm (3 ft 11 in) de large		✓
Aide au démarrage - Éther automatique	✓		Galets de support et de charge d'essieu fixe extra-robustes	✓	
Collecteur d'échappement et écrans thermiques du turbocompresseur	✓		Roues folles à essieu fixe usage intensif	✓	
Démarrateur électrique 24 V	✓		Protection du train de roulement (blindage inférieur)		✓
Coupure automatique de ralenti du moteur	✓		Soupape de ralentisseur hydraulique automatique	✓	
Pompe d'amorçage de carburant automatique	✓		Couvercles du moteur de translation sur charnières	✓	
			Surfaces de roulement des roues d'entraînement, des roues folles, des galets, des maillons/patins, des zones de contact des dents renforcées	✓	
CIRCUIT HYDRAULIQUE			Système de tension automatique des chaînes entièrement hydraulique avec accumulateurs de piston	✓	
Système de gestion des pompes avec :	✓		SYSTÈME DE GRAISSAGE AUTOMATIQUE		
– Limiteur de charge électronique			Capacité du conteneur de graisse carré, 450 L (119 gal) (remplissage via station d'entretien)		✓
– Débit à la demande			Capacité du conteneur de graisse rond, 200 L (53 gal) (fût à insérer ou remplissage via station d'entretien avec kit supplémentaire)		✓
– Régulation du débit nul automatique			Pignon lubrifié dans la bague d'orientation	✓	
– Réduction du régime moteur automatique			Filtres à graisse (200 µM)	✓	
– Débit d'huile réduit en cas de température d'huile hydraulique ou de moteur élevée					
Coupure de pression des pompes principales	✓				
Assemblages de flexibles hydrauliques Cat	✓				
Refroidissement de l'huile pour engrenages de transmission de pompe	✓				
Filtration d'huile hydraulique continue	✓				
Circuit d'orientation à boucle fermée	✓				
Points de contrôle de la pression	✓				
Filtres haute pression intégraux (100 µm), pompes principales	✓				
Filtres haute pression (100 µm), circuit de pivotement fermé	✓				
Filtres intégraux (10 µm), circuit de retour	✓				
Filtres à passage total (10 µm), circuit de retour de refroidissement	✓				
Filtres de pression (40 µm et 6 µm), servo-circuit	✓				
Filtres à huile de transmission (40 µm)	✓				
Soupapes à flotteur de flèche (FS et BH)	✓				
Soupapes à flotteur de bras (FS)	✓				

(suite à la page suivante)

Équipement standard et options de la 6030

Équipement standard et options (suite)

L'équipement standard et les options peuvent varier. Consultez votre concessionnaire Cat pour en savoir plus.

	Standard	En option		Standard	En option
POSTE DE CONDUITE			ÉQUIPEMENT AVANT		
Système de chauffage/ventilation/climatisation simple	✓		Équipement pour pelle bute TriPower :		✓
Système de chauffage/ventilation/climatisation double		✓	– Guidage du godet à angle constant automatique horizontal		
Radiateur de cabine auxiliaire		✓	– Guidage du godet à angle constant automatique vertical		
Siège Comfort à assise pneumatique et multi-ajustable avec :	✓		– Limitation automatique du renversement pour éviter les pertes de matériau		
– Chauffage de siège			– Assistance cinématique pour les forces hydrauliques		
– Soutien lombaire			– Impulsion constante de la flèche autour de l'arc de levage		
– Ceinture de sécurité deux points			– Aide à la force de pénétration		
– Repose-tête et accoudoirs			– Protections pour vérins de pelle sur bras FS		
– Contacteur de sécurité permettant d'arrêter automatiquement tout mouvement			Équipement de pelle rétro		✓
Consoles de siège réglables indépendamment avec manipulateurs intégrés	✓		Machine de base sans équipement avant (pas de flèche, pas de bras, pas de timonerie ou cinématique)		✓
Servocommande électrohydraulique	✓		Regards dans la flèche et le bras (FS et BH)	✓	
Radio FM/AM avec entrée USB et AUX	✓		Flèche et bras soumis à un recuit de détente thermal après soudage	✓	
Siège auxiliaire rabattable avec ceinture de sécurité deux points	✓		Passerelles avec rails au niveau de la flèche (FS et BH)	✓	
Vitre latérale coulissante	✓		Ensemble bandes d'usure (suivant le choix du godet)	✓	
Essuie-glaces/lave-glaces parallèles intermittents	✓		TECHNOLOGIE CAT		
Volets mécaniques à chaque fenêtre	✓		Cat Product Link™ Elite (Cellulaire)	✓	
Pare-soleil externes au niveau des vitres latérales et arrière	✓		Cat Product Link Elite (Satellite)		✓
Système de commande embarqué Cat :	✓		Cat Product Link Elite (sans radio)		✓
– Écran tactile couleur 305 mm (12 in)			Prééquipement Cat MineStar™ Solutions	✓	
– Documentation à l'écran au format .pdf			OPTIONS TEMPS FROID		
– Aide au dépiége des pannes à l'écran			Pack pour climat froid (400 V, 50 Hz) :		✓
– Graphiques des données enregistrées à l'écran			– Système de chauffage auxiliaire pour cabine		
– Mémoire d'anomalies avec conditions associées			– Mélangeur de carburants		
– Interfaces USB, LAN (TCP/IP) et Bus CAN pour l'exportation de données			– Réchauffeur de liquide de refroidissement moteur		
Plate-forme de contrôle et de surveillance (CAMP)	✓		– Réchauffeur d'huile moteur avec thermostat		
Escalier à 45° reliant le compartiment moteur à la cabine du conducteur	✓		– Réchauffeur d'huile hydraulique avec thermostat		
Escalier d'accès 45° motorisé	✓		– Source d'alimentation externe requise, env. 50 kW, 400 V triphasé, 50 Hz		
2 rétroviseurs côté gauche, 1 chauffé	✓		– Recommandé pour températures inférieures à -10 °C (-14 °F)		
Centrale de surveillance avec caméra 2.0 (caméras à droite et arrière, écran couleur HD 254 mm [10"], et faisceaux)		✓	Pack pour climat froid (208 V, 60 Hz) :		✓
Indicateurs de niveau pour la longueur et l'inclinaison transversale	✓		– Système de chauffage auxiliaire pour cabine		
Stockage de documents	✓		– Réchauffeur de carburant		
			– Réchauffeur de réservoir de liquide de refroidissement moteur		
			– Réchauffeur d'huile moteur avec thermostat		
			– Réchauffeur d'huile hydraulique avec thermostat		
			– Source d'alimentation externe requise, env. 50 kW, 208 V triphasé, 60 Hz		
			– Recommandé pour températures inférieures à -10 °C (-14 °F)		

(suite à la page suivante)

Équipement standard et options (suite)

L'équipement standard et les options peuvent varier. Pour de plus amples informations, veuillez consulter votre concessionnaire Cat.

	Standard	En option		Standard	En option
ENTRETIEN ET MAINTENANCE			SÉCURITÉ ET PROTECTION		
Intervalle de vidange d'huile moteur – 500 heures	✓		Contacteurs d'arrêt d'urgence : 1 dans cabine, 3 dans module moteur, 1 corde de déclenchement accessible au niveau du sol and 1 sur station d'entretien	✓	
Intervalle de vidange d'huile moteur – 1 000 heures		✓	Protection du conducteur (protection avant)		✓
Intervalle de vidange de l'huile hydraulique – 10 000 heures	✓		Protection du conducteur (protection supérieure)	✓	
Orifices de prélèvement d'échantillons S·O·S SM	✓		Verre de sécurité panoramique	✓	
Filtres à air CEM Cat avec système d'évacuation des poussières du préfiltre	✓		Pare-brise blindé	✓	
Station d'entretien au niveau du sol rétractable avec raccords rapides pour : – Carburant diesel – Liquide de refroidissement – moteurs gauche/droite – Huile pour engrenages de transmission de pompe – moteurs gauche/droite – Huile moteur – moteurs gauche/droite – Huile hydraulique – Graisse – Réservoirs de prolongation huile moteur	✓		Échelle de sortie d'urgence	✓	
Connecteur de charge de la batterie Cat	✓		DIVERS		
Indicateurs lumineux	✓		Autocollants ISO ou ANSI	✓	
Port d'entretien de l'appareil électronique ET CAT	✓				

Pour plus d'informations sur les produits Cat, les services proposés par les concessionnaires et les solutions par secteur d'activité, visiter le site www.cat.com

© 2022 Caterpillar
Tous droits réservés

AFXQ2548-02 (06-2022)
Remplace AFXQ2548-01
Numéro de version : 03B
(Global)

Documents et spécifications susceptibles de modifications sans préavis. Les machines représentées sur les photos peuvent comporter des équipements supplémentaires. Pour connaître les options disponibles, veuillez vous adresser à votre concessionnaire Cat.

CAT, CATERPILLAR, LET'S DO THE WORK, leurs logos respectifs, la couleur « Caterpillar Corporate Yellow », les habillages commerciaux « Power Edge » et « Modern Hex » Cat, ainsi que l'identité visuelle de l'entreprise et des produits qui figurent dans le présent document, sont des marques déposées de Caterpillar qui ne peuvent pas être utilisées sans autorisation.

