



323

Hidrolik Ekskavatör

Teknik Özellikler

Konfigürasyonlar ve özellikler bölgeye göre değişiklik gösterebilir. Bölgenizde bulunup bulunmadığını Cat® temsilcinizden öğrenebilirsiniz.

İçindekiler

Teknik Özellikler	2
Motor	2
Dönüş Mekanizması	2
Ağırlıklar	2
Palet	2
Tahrik	2
Hidrolik Sistem	2
Servis Dolum Kapasiteleri	2
Standartlar	2
Ses Performansı	2
Çalışma Ağırlıkları ve Zemin Basınçları	3
Ana Komponent Ağırlıkları	3
Boyutlar	4
Çalışma Aralıkları	5
Uzanma Bomu Kaldırma Kapasiteleri – Arka Ağırlık: 4,2 mt (9.260 lb)	7
Uzanma Bomu Kaldırma Kapasiteleri – Arka Ağırlık: 5,4 mt (11.900 lb)n	8
Süper Uzun Uzanma Bomu Kaldırma Kapasiteleri – Arka Ağırlık: 5,4 mt (11.900 lb)	9
Kova Teknik Özellikleri ve Uyumluluğu	11
Ataşman Teklif Kılavuzu	12
Standart ve Opsiyonel Ekipman	17
Bayide Monte Kit ve Ataşmanlar	20
323 Çevresel Beyanlar	21

323 Hidrolik Ekskavatör Teknik Özellikleri

Motor

Motor Modeli	Cat® C7.1	
Net Güç		
ISO 9249:2007	128,5 kW	172 hp
ISO 9249:2007 (DIN)	175 hp (metrik)	
Motor Gücü		
ISO 14396:2002	129,4 kW	174 hp
ISO 14396:2002 (DIN)	176 hp (metrik)	
İç çap	105 mm	4 inç
Strok	135 mm	5 inç
Silindir Hacmi	7,01 l	428 inç ³
Biyodizel Kapasitesi	Üst sınır B20 ⁽¹⁾	

- U.S. EPA Tier 4 Final, EU Stage V ve Japan 2014 emisyon standartlarını karşılar.
- 3.000 m (9.840 ft) üzerinde motor gücü düşürme ile 4.500 m (14.760 ft) rakıma kadar tavsiye edilen kullanım.
- Bildirilen güç, üretim zamanında yürürlükte olan, belirtilen standarda göre test edilir.
- Bildirilen net güç; fan, hava emişi sistemi, egzoz sistemi ve alternatör ile donatılan bir motor için volanda bulunan güçtür.
- Motor devri 2.200 dev/dk'dır.

⁽¹⁾Cat dizel motorlar, ULSD (15 ppm veya daha az kükürt içeren ultra düşük kükürtlü dizel yakıt) veya aşağıdaki düşük karbon yoğunluklu yakıtlarla karıştırılmış ULSD kullanmalıdır:

- ✓ %20 biyodizel FAME (yağ asidi metil esteri)*
- ✓ %100 yenilenebilir dizel, HVO (hidrojene bitkisel yağ) ve GTL (gazdan sıvıya dönüştürülmüş) yakıtlar

Başarılı uygulama için yönergelerle bakın. Ayrıntılar için lütfen Cat temsilcinize veya "Caterpillar Makine Sıvıları Tavsiyeleri"ne (SEBU6250) başvurun.

*Atık arıtma cihazı bulunmayan motorlarda, en fazla %100 biyodizel olmak üzere daha yüksek karışımlar kullanılabilir.

Dönüş Mekanizması

Dönüş Hızı	11,25 dev/dk.	
Maksimum Dönüş Torku	82 kN·m	60.300 lbf·ft

Ağırlıklar

Çalışma Ağırlığı	24.600 kg	54.200 lb
------------------	-----------	-----------

- Uzun alt takım, 5,7 m (18 ft 8 inç) HD Uzanma bomu, HD R2.9 (9 ft 6 inç) stik, 1,30 m³ (1,71 yd³) HD kova, 600 mm (24 inç) HD üç tırnaklı pabuçlar ve 5,4 mt (11.900 lb) arka ağırlık.

Palet

Standart Palet Pabucu Genişliği	600 mm	24 inç
Pabuç Sayısı (her bir tarafta)	49	
Palet Silindiri Sayısı (her bir tarafta)	8	
Taşıyıcı Silindir Sayısı (her bir tarafta)	2	

Tahrik

Tırmanma Kabiliyeti	35°/%70	
Azami Seyir Hızı	5,7 km/sa.	3,5 mil/sa.
Maksimum Çeki Demiri Çekişi	203 kN	45.614 lbf

Hidrolik Sistem

Ana Sistem – Maksimum Akış – Ekipman	429 l/dk. (215 × 2 pompa)	113 gal/dk. (57 × 2 pompa)
Maksimum Basınç – Ekipman – Normal	35.000 kPa	5.075 psi
Maksimum Basınç – Ekipman – Ağır Kaldırma Modu/Otomatik Kazı Takviyesi	38.000 kPa	5.510 psi
Maksimum Basınç – Seyir	34.300 kPa	4.974 psi
Maksimum Basınç – Dönüş	27.500 kPa	3.998 psi
Bom Silindiri – İç Çap	120 mm	5 inç
Bom Silindiri – Strok	1.260 mm	50 inç
Stik Silindiri – İç Çap	140 mm	6 inç
Stik Silindiri – Strok	1.504 mm	59 inç
Kova Silindiri – İç Çap	120 mm	5 inç
Kova Silindiri – Strok	1.104 mm	43 inç

Servis Dolu Kapasiteleri

Yakıt Deposu Kapasitesi	345 l	86,6 gal
Soğutma Sistemi	25 l	6,6 gal
Motor Yağı	25 l	6,6 gal
Dönüş Tahriki	12 l	3,2 gal
Nihai Tahrik	5 l	1,3 gal
Hidrolik Sistem (depo dahil)	234 l	61,8 gal
Hidrolik Deposu	115 l	30,4 gal
Dizel Egzoz Sıvısı (DEF) Deposu	41 l	10,8 gal

Standartlar

Frenler	ISO 10265:2008
Kabin/ROPS	ISO 12117-2:2008
FOGS (opsiyonel)	ISO 10262-2:1998 Level II

Ses Performansı

ISO 6395:2008 (harici)	100 dB(A)
ISO 6396:2008 (kabin içi)	70 dB(A)

- Uzun süre veya gürültülü bir ortamda açık operatör kabininde (bakımı doğru yapılmadığında veya kapılar/camlar açıkken) çalışırken işitme koruması gerekebilir.

Çalışma Ağırlıkları ve Zemin Basınçları

	600 mm (24 inç) HD Üç Tırnaklı Pabuçlar			
	Ağırlık	Zemin Basıncı		
Ana Makine Konfigürasyonları	kg	lb	kPa	psi
Palet Silindirli ve Taşıyıcı Silindirli Alt Şasi				
5,4 mt (11.900 lb) Arka Ağırlık + Uzun Alt Takım Ana Makine				
HD Uzanma Bomu + HD R2.9 (9 ft 6 inç) Stik + 1,30 m ³ (1,71 yd ³) HD Kova	24.600	54.200	51,2	7,4

Tüm çalışma ağırlıkları, 75 kg (165 lb) ağırlığındaki operatörle %90 dolu yakıt deposunu içerir.

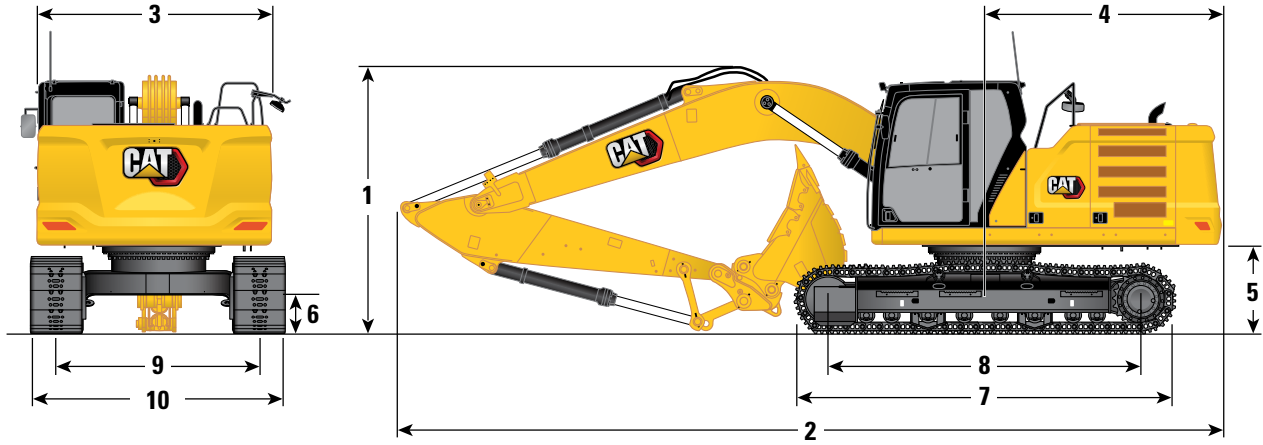
Ana Komponent Ağırlıkları

	kg	lb
Ana Makine (4,2 mt [9.260 lb] arka ağırlık, yarı HD kule dönüş şasisi, HD palet silindirleri ile standart alt şasi ve uzun alt takım için standart taşıyıcı silindirler ile – bom, stik, kova, bom silindirleri, stik silindiri, kova silindiri, paletler, %90 yakıt deposu ve 75 kg [165 lb] operatör dahil değildir)	14.800	32.600
Ana Makine (5,4 mt [11.900 lb] arka ağırlık, HD kule dönüş şasisi, SD palet silindirleri ile standart alt şasi ve uzun alt takım için standart taşıyıcı silindirler ile – bom, stik, kova, bom silindirleri, stik silindiri, kova silindiri, paletler, %90 yakıt deposu ve 75 kg [165 lb] operatör dahil değildir).	16.700	36.800
Palet Pabuçları:		
600 mm (24 inç) Genişlik, 12,5 mm (0,49 inç) Kalınlıkta Üç Tırnaklı HD Palet Pabuçları	3.080	6.800
Bom Silindirleri	340	750
%90 Yakıt Deposu ve 75 kg (165 lb) Operatör Ağırlığı	310	680
Arka Ağırlıklar:		
4,2 mt (9.260 lb) Arka Ağırlık	4.200	9.300
5,4 mt (11.900 lb) Arka Ağırlık	5.400	11.900
Dönüş Şasileri		
Yarı HD Kule Dönüş Şasisi	1.910	4.210
HD Kule Dönüş Şasisi	2.090	4.600
Alt Takım:		
SD Palet Silindirli ve Standart Taşıyıcı Silindirli HD Alt Şasi	4.470	9.900
Bomlar (hatlar, pimler, stik silindiri dahil):		
HD Uzanma Bomu (5,7 m/18 ft 8 inç)	2.010	4.400
Süper Uzun Uzanma Bomu (8,85 m/29 ft 0 inç)	2.170	4.780
Stikler (hatlar, pimler, kova silindiri, kova bağlantısı dahil):		
HD Uzanma Stiki (R2.9B1/9 ft 6 inç)	1.160	2.600
HD Uzanma Stiki (R2.5B1/8 ft 2 inç)	1.150	2.500
Süper Uzun Uzanma Stiki (6.28A/20 ft 7 inç)	1.340	2.950
Kovalar (bağlantısız):		
1,30 m ³ (1,71 yd ³) HD	960	2.100
0,57 m ³ (0,75 yd ³) DC	390	850
0,53 m ³ (0,69 yd ³) GD	410	900

323 Hidrolik Ekskavatör Teknik Özellikleri

Boyutlar

Tüm boyutlar yaklaşıktır ve kova seçimine bağlı olarak değişiklik gösterebilir.



Bom Seçenekleri

HD Uzanma Bomu
5,7 m (18 ft 8 inç)

Süper Uzun Uzanma Bomu
8,85 m (29 ft 0 inç)

Stik Seçenekleri

HD Uzanma Stikleri
R2.9B1 (9 ft 6 inç)

HD Uzanma Stikleri
R2.5B1 (8 ft 2 inç)

Süper Uzun Uzanma Stiki
6.28A (20 ft 7 inç)

1 Makine Yüksekliği:

	HD Uzanma Bomu 5,7 m (18 ft 8 inç)	Süper Uzun Uzanma Bomu 8,85 m (29 ft 0 inç)
Kabin Tavanı Yüksekliği	2.960 mm 9 ft 9 inç	2.960 mm 9 ft 9 inç
FOGS Tavanı Yüksekliği	3.100 mm 10 ft 2 inç	3.100 mm 10 ft 2 inç
Tutacak Yüksekliği	2.950 mm 9 ft 8 inç	2.950 mm 9 ft 8 inç
Bom/Stik/Kova Takılıyken	3.160 mm 10 ft 4 inç	3.080 mm 10 ft 1 inç
Bom/Stik Takılıyken	2.910 mm 9 ft 7 inç	2.910 mm 9 ft 7 inç
Bom Takılıyken	2.480 mm 8 ft 2 inç	2.480 mm 8 ft 2 inç

2 Makine Uzunluğu:

	HD Uzanma Stikleri R2.9B1 (9 ft 6 inç)	HD Uzanma Stikleri R2.5B1 (8 ft 2 inç)	Süper Uzun Uzanma Stiki 6.28A (20 ft 7 inç)
Bom/Stik/Kova Takılıyken	9.530 mm 31 ft 3 inç	9.530 mm 31 ft 3 inç	12.750 mm 41 ft 10 inç
Bom/Stik Takılıyken	9.500 mm 31 ft 2 inç	9.500 mm 31 ft 2 inç	12.760 mm 41 ft 10 inç
Bom Takılıyken	8.450 mm 27 ft 9 inç	8.450 mm 27 ft 9 inç	8.920 mm 29 ft 3 inç

3 Üst Şasi Genişliği

	HD Uzanma Stikleri R2.9B1 (9 ft 6 inç)	HD Uzanma Stikleri R2.5B1 (8 ft 2 inç)	Süper Uzun Uzanma Stiki 6.28A (20 ft 7 inç)
Üst Şasi Genişliği	2.780 mm 9 ft 1 inç	2.780 mm 9 ft 1 inç	2.780 mm 9 ft 1 inç

4 Arka Kule Dönüşü Yarıçapı

	HD Uzanma Stikleri R2.9B1 (9 ft 6 inç)	HD Uzanma Stikleri R2.5B1 (8 ft 2 inç)	Süper Uzun Uzanma Stiki 6.28A (20 ft 7 inç)
Arka Kule Dönüşü Yarıçapı	2.830 mm 9 ft 3 inç	2.830 mm 9 ft 3 inç	2.830 mm 9 ft 3 inç

5 Arka Ağırlık Mesafesi

	HD Uzanma Stikleri R2.9B1 (9 ft 6 inç)	HD Uzanma Stikleri R2.5B1 (8 ft 2 inç)	Süper Uzun Uzanma Stiki 6.28A (20 ft 7 inç)
Arka Ağırlık Mesafesi	1.050 mm 3 ft 5 inç	1.050 mm 3 ft 5 inç	1.050 mm 3 ft 5 inç

6 Yerden Yükseklik

	HD Uzanma Stikleri R2.9B1 (9 ft 6 inç)	HD Uzanma Stikleri R2.5B1 (8 ft 2 inç)	Süper Uzun Uzanma Stiki 6.28A (20 ft 7 inç)
Yerden Yükseklik	470 mm 1 ft 7 inç	470 mm 1 ft 7 inç	470 mm 1 ft 7 inç

7 Palet Uzunluğu

	HD Uzanma Stikleri R2.9B1 (9 ft 6 inç)	HD Uzanma Stikleri R2.5B1 (8 ft 2 inç)	Süper Uzun Uzanma Stiki 6.28A (20 ft 7 inç)
Palet Uzunluğu	4.450 mm 14 ft 7 inç	4.450 mm 14 ft 7 inç	4.450 mm 14 ft 7 inç

8 Silindirlerin Merkezine Uzunluk

	HD Uzanma Stikleri R2.9B1 (9 ft 6 inç)	HD Uzanma Stikleri R2.5B1 (8 ft 2 inç)	Süper Uzun Uzanma Stiki 6.28A (20 ft 7 inç)
Silindirlerin Merkezine Uzunluk	3.650 mm 12 ft 0 inç	3.650 mm 12 ft 0 inç	3.650 mm 12 ft 0 inç

9 Palet Ölçüsü

	HD Uzanma Stikleri R2.9B1 (9 ft 6 inç)	HD Uzanma Stikleri R2.5B1 (8 ft 2 inç)	Süper Uzun Uzanma Stiki 6.28A (20 ft 7 inç)
Palet Ölçüsü	2.380 mm 7 ft 10 inç	2.380 mm 7 ft 10 inç	2.380 mm 7 ft 10 inç

10 Alt Takım Genişliği:

	HD Uzanma Stikleri R2.9B1 (9 ft 6 inç)	HD Uzanma Stikleri R2.5B1 (8 ft 2 inç)	Süper Uzun Uzanma Stiki 6.28A (20 ft 7 inç)
600 mm (24 inç) Pabuçlar	2.980 mm 9 ft 9 inç	2.980 mm 9 ft 9 inç	2.980 mm 9 ft 9 inç

Kova Tipi

HD

HD

DC*

Kova Kapasitesi

	HD Uzanma Stikleri R2.9B1 (9 ft 6 inç)	HD Uzanma Stikleri R2.5B1 (8 ft 2 inç)	Süper Uzun Uzanma Stiki 6.28A (20 ft 7 inç)
Kova Kapasitesi	1,30 m ³ 1,71 yd ³	1,30 m ³ 1,71 yd ³	0,57 m ³ 0,75 yd ³

Kova Ucu Yarıçapı

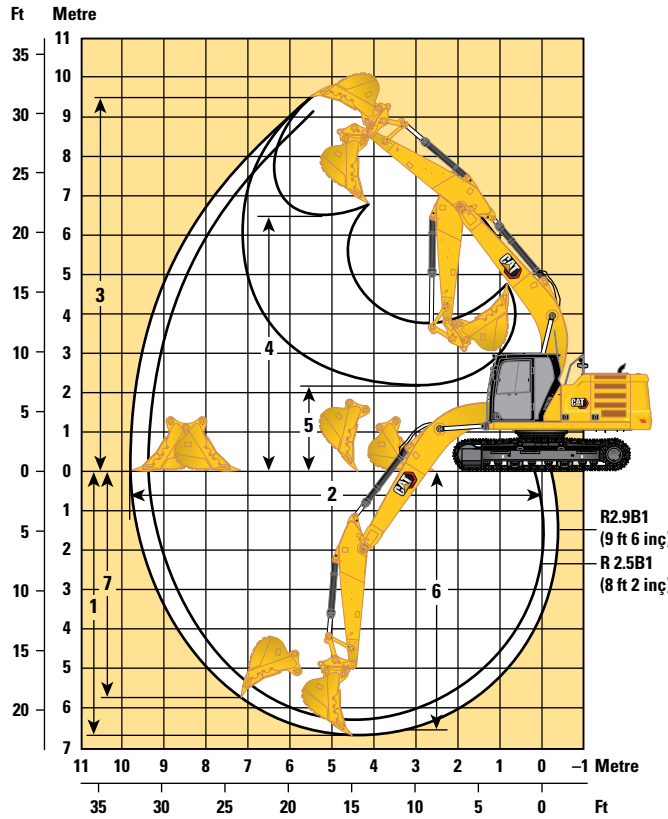
	HD Uzanma Stikleri R2.9B1 (9 ft 6 inç)	HD Uzanma Stikleri R2.5B1 (8 ft 2 inç)	Süper Uzun Uzanma Stiki 6.28A (20 ft 7 inç)
Kova Ucu Yarıçapı	1.580 mm 5 ft 2 inç	1.580 mm 5 ft 2 inç	1.073 mm 3 ft 5 inç

*SLR, 0,53 m³ (0,69 yd³) GC kova / 1.224 mm (4,0 ft) kova ucu yarıçapı.

323 Hidrolik Ekskavatör Teknik Özellikleri

Çalışma Aralıkları

Tüm boyutlar yaklaşıktır ve kova seçimine bağlı olarak değişiklik gösterebilir.



Bom Seçenekleri

HD Uzanma Bomu
5,7 m (18 ft 8 inç)

Stik Seçenekleri

HD Uzanma Stikleri

R2.9B1 (9 ft 6 inç)

R 2.5B1 (8 ft 2 inç)

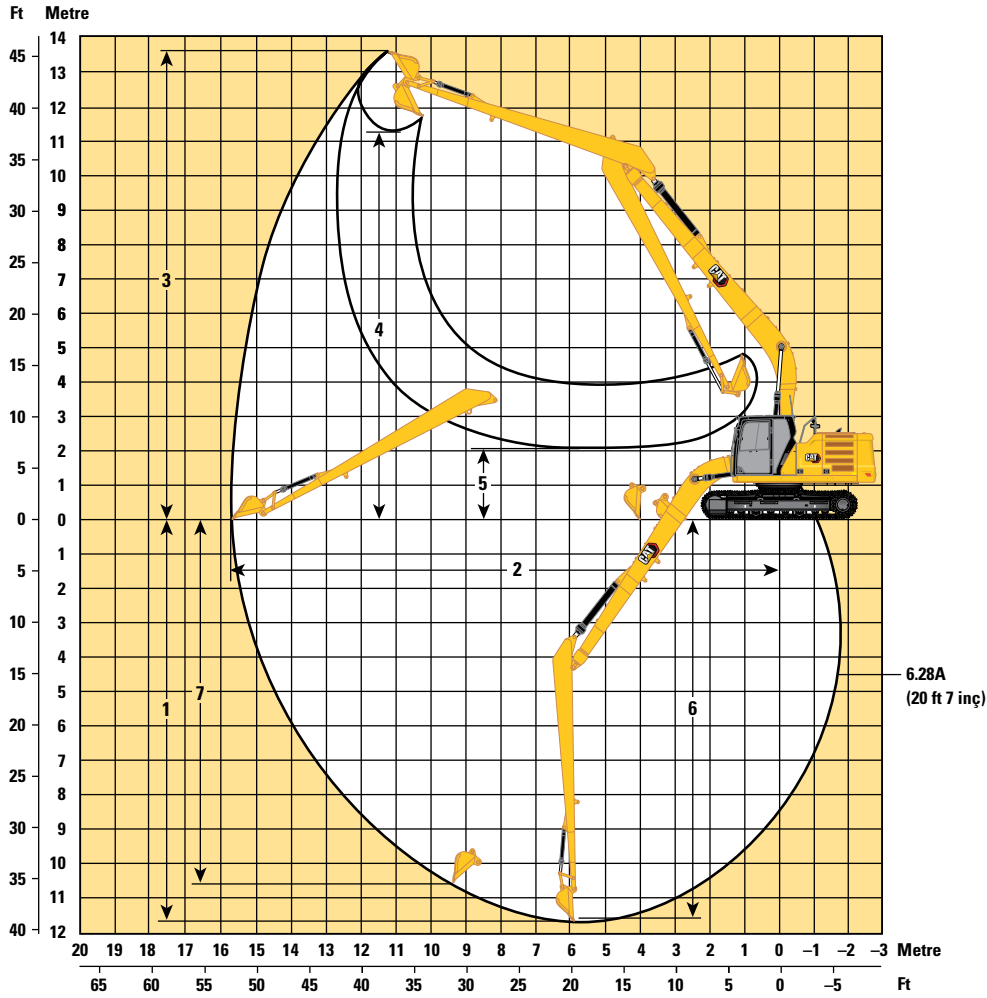
	R2.9B1 (9 ft 6 inç)	R 2.5B1 (8 ft 2 inç)		
1 Maksimum Kazı Derinliği	6.730 mm	22 ft 1 inç	6.310 mm	20 ft 8 inç
2 Zemin Hattında Maksimum Uzanma	9.870 mm	32 ft 4 inç	9.470 mm	31 ft 1 inç
3 Maksimum Kesme Yüksekliği	9.450 mm	31 ft 0 inç	9.250 mm	30 ft 4 inç
4 Maksimum Yükleme Yüksekliği	6.480 mm	21 ft 3 inç	6.280 mm	20 ft 7 inç
5 Minimum Yükleme Yüksekliği	2.160 mm	7 ft 1 inç	2.580 mm	8 ft 6 inç
6 2.440 mm'lik (8 ft 0 inç) Taban Seviyesi için Maksimum Kesme Derinliği	6.560 mm	21 ft 6 inç	6.120 mm	20 ft 1 inç
7 Maksimum Dikey Duvar Kazma Derinliği	5.620 mm	18 ft 5 inç	5.230 mm	17 ft 2 inç
Kova Kazma Kuvveti (ISO)*	140 kN	31.505 lbf	140 kN	31.505 lbf
Stik Kazma Kuvveti (ISO)*	107 kN	23.962 lbf	118 kN	26.550 lbf
Kova Tipi	HD		HD	
Kova Kapasitesi	1,30 m ³	1,71 yd ³	1,30 m ³	1,71 yd ³
Kova Ucu Yarıçapı	1.580 mm	5 ft 2 inç	1.580 mm	5 ft 2 inç

*%8,5 Otomatik Kazı Takviyesi basıncı dahil değildir.

323 Hidrolik Ekskavatör Teknik Özellikleri

Çalışma Aralıkları

Tüm boyutlar yaklaşıktır ve kova seçimine bağlı olarak değişiklik gösterebilir.



Bom Seçeneği

Süper Uzun Uzanma Bomu
8,85 m (29 ft 0 inç)

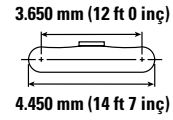
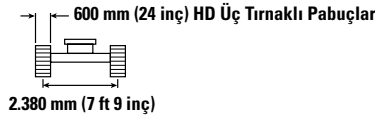
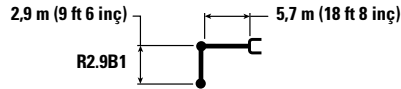
Stik Seçenekleri

Süper Uzun Uzanma Stiki
6.28A (20 ft 7 inç)

1 Maksimum Kazı Derinliği	11.540 mm	37 ft 10 inç	11.690 mm	38 ft 4 inç
2 Zemin Hattında Maksimum Uzanma	15.570 mm	51 ft 1 inç	15.730 mm	51 ft 7 inç
3 Maksimum Kesme Yüksekliği	13.540 mm	44 ft 5 inç	13.610 mm	44 ft 8 inç
4 Maksimum Yükleme Yüksekliği	11.440 mm	37 ft 6 inç	11.290 mm	37 ft 0 inç
5 Minimum Yükleme Yüksekliği	2.240 mm	7 ft 4 inç	2.080 mm	6 ft 10 inç
6 2.440 mm'lik (8 ft 0 inç) Taban Seviyesi için Maksimum Kesme Derinliği	11.440 mm	37 ft 6 inç	11.590 mm	38 ft 0 inç
7 Maksimum Dikey Duvar Kazma Derinliği	11.020 mm	36 ft 2 inç	10.560 mm	34 ft 8 inç
Kova Kazma Kuvveti (ISO)	62 kN	13.841 lbf	60 kN	13.549 lbf
Stik Kazma Kuvveti (ISO)	49 kN	10.966 lbf	49 kN	10.935 lbf
Kova Tipi	DC		GD	
Kova Kapasitesi	0,57 m ³	0,75 yd ³	0,5 m ³	0,69 yd ³
Kova Ucu Yarıçapı	1.070 mm	3 ft 6 inç	1.230 mm	4 ft 0 inç

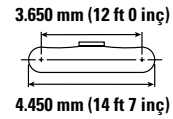
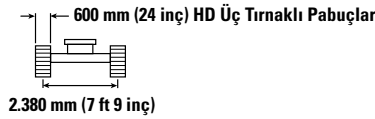
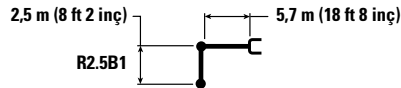
323 Hidrolik Ekskavatör Teknik Özellikleri

Uzunma Bomu Kaldırma Kapasiteleri – Arka Ağırlık: 4,2 mt (9.260 lb) – Kovasız – Ağır Kaldırma: Açık



	1.500 mm/60 inç		3.000 mm/120 inç		4.500 mm/180 inç		6.000 mm/240 inç		7.500 mm/300 inç		mm inç			
	kg lb	kg lb	kg lb	kg lb	kg lb	kg lb	kg lb	kg lb	kg lb	kg lb	kg lb	mm inç		
7.500 mm 300 inç							*4.900 *9.400	*4.900 *9.400			*4.250 *9.400	*4.250 *9.400	6.150 240	
6.000 mm 240 inç							*5.300 *11.650	*5.300 *11.650			*3.900 *8.650	*3.900 *8.650	7.290 290	
4.500 mm 180 inç							*5.850 *12.700	5.250 11.300	*5.500 *12.000	3.700 7.900	*3.850 *8.450	3.300 7.300	7.990 320	
3.000 mm 120 inç					*8.550 *18.400	7.650 16.500	*6.700 *14.500	5.000 10.750	5.600 12.000	3.550 7.650	*3.950 *8.650	3.000 6.600	8.360 330	
1.500 mm 60 inç					*10.350 *22.250	7.100 15.250	*7.600 *16.350	4.750 10.200	5.450 11.700	3.450 7.400	*4.150 *9.150	2.900 6.350	8.450 340	
0 mm 0 inç			*6.550 *15.050	*6.550 *15.050	*11.300 *24.450	6.750 14.550	7.400 15.900	4.550 9.750	5.350 11.450	3.350 7.200	*4.600 *10.150	2.950 6.450	8.260 330	
-1.500 mm -60 inç	kg lb	*7.000 *15.650	*7.000 *15.650	*11.350 *25.750	*11.350 *25.750	*11.400 *24.700	6.650 14.350	7.300 15.700	4.450 9.600	5.300 11.400	3.300 7.150	*5.050 *11.100	3.150 6.950	7.780 310
-3.000 mm -120 inç	kg lb	*12.050 *27.000	*12.050 *27.000	*15.150 *32.750	13.050 28.000	*10.700 *23.050	6.750 14.500	7.350 15.800	4.500 9.650		5.950 13.250	3.750 8.250	6.950 280	
-4.500 mm -180 inç	kg lb			*12.050 *25.750	*12.050 *25.750	*8.650 *18.400	6.950 15.000				*6.550 *14.350	5.150 11.600	5.600 220	

Uzunma Bomu Kaldırma Kapasiteleri – Arka Ağırlık: 4,2 mt (9.260 lb) – Kovasız – Ağır Kaldırma: Açık



	3.000 mm/120 inç		4.500 mm/180 inç		6.000 mm/240 inç		7.500 mm/300 inç		mm inç		
	kg lb	kg lb	kg lb	kg lb	kg lb	kg lb	kg lb	kg lb	kg lb	mm inç	
7.500 mm 300 inç									*5.100 *11.350	*5.100 *11.350	5.600 220
6.000 mm 240 inç					*5.750 *12.600	5.400 11.600			*4.700 *10.350	4.350 9.700	6.830 270
4.500 mm 180 inç			*7.250 *15.600	*7.250 *15.600	*6.200 *13.500	5.250 11.250	*5.150 11.250	3.650	*4.600 *10.100	3.600 7.950	7.570 300
3.000 mm 120 inç			*9.100 *19.600	7.550 16.300	*7.000 *15.200	5.000 10.750	5.600 12.000	3.550 7.650	*4.700 *10.350	3.250 7.150	7.960 320
1.500 mm 60 inç			*10.750 *23.150	7.050 15.200	7.650 16.400	4.750 10.200	5.450 11.750	3.450 7.450	4.900 *10.850	3.100 6.850	8.050 320
0 mm 0 inç			*11.450 *24.750	6.800 14.650	7.450 16.000	4.600 9.850	5.400 11.600	3.400 7.300	*5.050 11.100	3.200 7.000	7.860 310
-1.500 mm -60 inç	kg lb	*11.950 *27.150	*11.950 *27.150	*11.300 *24.450	6.750 14.550	7.400 15.900	4.500 9.750		5.550 12.200	3.500 7.650	7.350 290
-3.000 mm -120 inç	kg lb	*14.150 *30.650	13.350 28.600	*10.250 *22.200	6.900 14.800	7.500 16.100	4.600 9.900		6.750 *14.900	4.200 9.300	6.470 260
-4.500 mm -180 inç	kg lb			*7.650 *16.000	7.200 15.500				*6.600 *14.500	6.250 14.150	4.980 200



ISO 10567



*Yükün devirme yükünden çok, hidrolik kaldırma kapasitesi ile sınırlı olduğunu gösterir. Yukarıdaki yükler, ISO 10567:2007 hidrolik ekskavatör kaldırma kapasitesi standardıyla uyumludur. Bu yükler, hidrolik kaldırma kapasitesinin %87'sini veya devirme yükünün %75'ini aşmaz. Tüm kaldırma donanımlarının ağırlığı, yukarıdaki kaldırma kapasitelerinden düşülmelidir. Kaldırma kapasiteleri, sert, dengeli bir destekleyici zemin üzerinde duran makineye dayanmaktadır. Nesnelere taşımak/kaldırmak için ataşman noktasının kullanılması, makinenin kaldırma performansını etkileyebilir.

Mevcut tüm palet pabuçları için kaldırma kapasitesi ±5 olarak kalır.

Belirli ürün bilgileri için daima ilgili Kullanma ve Bakım Kılavuzu'na bakın.

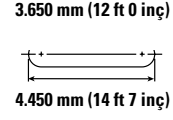
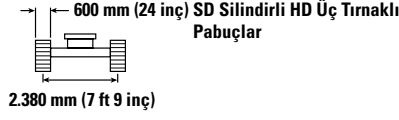
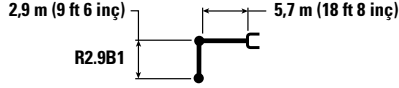
Ağır nesnelere kaldırılması için ekskavatörlerin kullanılmasını düzenleyen yerel ve/veya devlet tarafından yürürlüğe koyulmuş yönetmelikler olabilir. Tüm yerel yönetmeliklere ve devlet yönetmeliklerine uyun.

Bölgesel yönetmelikler, nesne taşıma uygulamaları sırasında aşırı yük uyarı cihazı ve bom ve stik indirme kontrol valflerinin kullanılmasını zorunlu kılabilir.

Daha fazla bilgi için Cat temsilcinizle iletişime geçin.

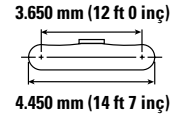
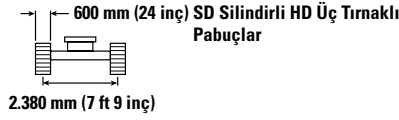
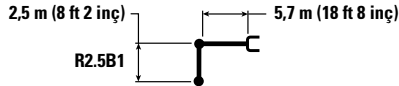
323 Hidrolik Ekskavatör Teknik Özellikleri

Uzunma Bomu Kaldırma Kapasiteleri – Arka Ağırlık: 5,4 mt (11.900 lb) – Kovasız – Ağır Kaldırma: Açık



Ekskavatör	1.500 mm/60 inç		3.000 mm/120 inç		4.500 mm/180 inç		6.000 mm/240 inç		7.500 mm/300 inç		Ekskavatör		mm inç
	kg lb	kg lb	kg lb	kg lb	kg lb	kg lb	kg lb	kg lb	kg lb	kg lb	kg lb	mm inç	
7.500 mm 300 inç							*4.900	*4.900			*4.250 *9.400	*4.250 *9.400	6.150 240
6.000 mm 240 inç							*5.300 *11.650	*5.300 *11.650			*3.900 *8.650	*3.900 *8.650	7.290 290
4.500 mm 180 inç							*5.850 *12.700	*5.850 *12.700	*5.500 *12.000	4.350 9.350	*3.850 *8.450	*3.850 *8.450	7.990 320
3.000 mm 120 inç					*8.550 *18.400	*8.550 *18.400	*6.700 *14.500	5.900 12.650	*5.850 *12.700	4.250 9.100	*3.950 *8.650	3.600 7.900	8.360 330
1.500 mm 60 inç					*10.350 *22.250	8.400 18.050	*7.600 *16.450	5.600 12.100	*6.300 *13.550	4.100 8.850	*4.150 *9.150	3.450 7.650	8.450 340
0 mm 0 inç					*11.300 *24.450	8.050 17.350	*8.250 *17.850	5.450 11.700	6.200 13.350	4.000 8.650	*4.600 *10.150	3.550 7.750	8.260 330
-1.500 mm -60 inç	kg lb	*7.000 *15.650	*7.000 *15.650	*11.350 *25.750	*11.350 *25.750	*11.400 *24.700	7.950 17.150	*8.450 *18.250	5.350 11.500	6.150 13.250	4.000 *11.950	3.800 8.400	7.780 310
-3.000 mm -120 inç	kg lb	*12.050 *27.000	*12.050 *27.000	*15.150 *32.750	*15.150 *32.750	*10.700 *23.050	8.050 17.300	*7.900 *17.050	5.400 11.600		*6.500 *14.250	4.450 9.900	6.950 280
-4.500 mm -180 inç	kg lb			*12.050 *25.750	*12.050 *25.750	*8.650 *18.400	8.250 17.800				*6.550 *14.350	6.150 13.800	5.600 220

Uzunma Bomu Kaldırma Kapasiteleri – Arka Ağırlık: 5,4 mt (11.900 lb) – Kovasız – Ağır Kaldırma: Açık



Ekskavatör	3.000 mm/120 inç		4.500 mm/180 inç		6.000 mm/240 inç		7.500 mm/300 inç		Ekskavatör		mm inç	
	kg lb	kg lb	kg lb	kg lb	kg lb	kg lb	kg lb	kg lb	kg lb	mm inç		
7.500 mm 300 inç										*5.100 *11.350	*5.100 *11.350	5.600 220
6.000 mm 240 inç					*5.750 *12.600	*5.750 *12.600				*4.700 *10.350	*4.700 *10.350	6.830 270
4.500 mm 180 inç			*7.250 *15.600	*7.250 *15.600	*6.200 *13.500	6.100 13.150	*5.150 *10.100	4.350		*4.600 *10.100	4.250 9.450	7.570 300
3.000 mm 120 inç			*9.100 *19.600	8.850 19.100	*7.000 *15.200	5.850 12.650	*6.100 *13.250	4.250 9.100		*4.700 *10.350	3.900 8.550	7.960 320
1.500 mm 60 inç			*10.750 *23.150	8.350 18.000	*7.850 *16.950	5.600 12.100	6.350 13.600	4.150 8.900		*5.000 *11.000	3.750 8.200	8.050 320
0 mm 0 inç			*11.450 *24.750	8.100 17.450	*8.350 *18.100	5.450 11.750	6.250 13.450	4.050 8.700		*5.600 *12.350	3.800 8.400	7.860 310
-1.500 mm -60 inç	kg lb	*11.950 *27.150	*11.950 *27.150	*11.300 *24.450	8.050 17.350	*8.400 *18.150	5.400 11.650			6.400 14.150	4.150 9.150	7.350 290
-3.000 mm -120 inç	kg lb	*14.150 *30.650	*14.150 *30.650	*10.250 *22.200	8.150 17.550	*7.600 *16.200	5.500 11.800			*6.800 *14.900	5.000 11.100	6.470 260
-4.500 mm -180 inç	kg lb			*7.650 *16.000	*7.650 *16.000					*6.600 *14.500	*6.600 *14.500	4.980 200



ISO 10567



*Yükün devirme yükünden çok, hidrolik kaldırma kapasitesi ile sınırlı olduğunu gösterir. Yukarıdaki yükler, ISO 10567:2007 hidrolik ekskavatör kaldırma kapasitesi standardıyla uyumludur. Bu yükler, hidrolik kaldırma kapasitesinin %87'sini veya devirme yükünün %75'ini aşmaz. Tüm kaldırma donanımlarının ağırlığı, yukarıdaki kaldırma kapasitelerinden düşülmelidir. Kaldırma kapasiteleri, sert, dengeli bir destekleyici zemin üzerinde duran makineye dayanmaktadır. Nesnelere taşımak/kaldırmak için ataşman noktasının kullanılması, makinenin kaldırma performansını etkileyebilir.

Mevcut tüm palet pabuçları için kaldırma kapasitesi ±5 olarak kalır.

Belirli ürün bilgileri için daima ilgili Kullanma ve Bakım Kılavuzu'na bakın.

Ağır nesnelere kaldırılması için ekskavatörlerin kullanılmasını düzenleyen yerel ve/veya devlet tarafından yürürlüğe koyulmuş yönetmelikler olabilir. Tüm yerel yönetmeliklere ve devlet yönetmeliklerine uyun.

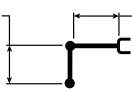
Bölgesel yönetmelikler, nesne taşıma uygulamaları sırasında aşırı yük uyarı cihazı ve bom ve stik indirme kontrol valflerinin kullanılmasını zorunlu kılabilir.

Daha fazla bilgi için Cat temsilcinizle iletişime geçin.

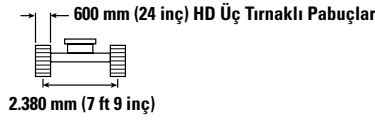
323 Hidrolik Ekskavatör Teknik Özellikleri

Süper Uzun Uzanma Bomu Kaldırma Kapasiteleri – Arka Ağırlık: 5,4 mt (11.900 lb) – Kovasız

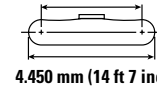
8,85 m (29 ft 0 inç)



6,28 m (20 ft 7 inç)



3.650 mm (12 ft 0 inç)



4.450 mm (14 ft 7 inç)

	1.500 mm/60 inç		3.000 mm/120 inç		4.500 mm/180 inç		6.000 mm/240 inç		7.500 mm/300 inç		mm inç		
	kg lb	kg lb	kg lb	kg lb	kg lb	kg lb	kg lb	kg lb	kg lb	kg lb	kg lb	mm inç	
12.000 480											*1.450 *3.200	*1.450 *3.200	10.350 400
10.500 420											*1.350 *2.950	*1.350 *2.950	11.660 460
9.000 360											*1.300 *2.850	*1.300 *2.850	12.660 500
7.500 300											*1.250 *2.800	*1.250 *2.800	13.410 530
6.000 240											*1.250 *2.750	*1.250 *2.750	13.970 550
4.500 180											*1.300 *2.800	*1.300 *2.800	14.340 570
3.000 120			*4.700 *11.800	*4.700 *11.800	*6.050 *12.900	*6.050 *12.900	*4.450 *9.550	*4.450 *9.550	*3.600 *7.800	*3.600 *7.800	*1.300 *2.900	*1.300 *2.900	14.550 580
1.500 60					*6.750 *15.950	*6.750 *15.550	*5.250 *11.300	4.950 10.700	*4.100 *8.850	3.700 7.950	*1.400 *3.000	1.300 2.800	14.600 580
0 0			*2.000 *4.550	*2.000 *4.550	*4.650 *10.700	*4.650 *10.700	*5.900 *12.700	4.500 9.750	*4.550 *9.800	3.400 7.300	*1.450 *3.200	1.300 2.800	14.490 570
-1.500 -60	*2.100 *4.600	*2.100 *4.600	*2.700 *6.050	*2.700 *6.050	*4.650 *10.500	*4.650 *10.500	*6.250 *13.550	4.250 9.150	*4.850 *10.450	3.200 6.850	*1.550 *3.450	1.300 2.800	14.230 560
-3.000 -120	*2.850 *6.350	*2.850 *6.350	*3.500 *7.850	*3.500 *7.850	*5.200 *11.700	*5.200 *11.700	*6.400 *13.900	4.100 8.850	*5.000 *10.800	3.050 6.600	*1.750 *3.800	1.350 2.950	13.790 550
-4.500 -180	*3.650 *8.150	*3.650 *8.150	*4.400 *9.900	*4.400 *9.900	*6.050 *13.700	*6.050 *13.250	*6.400 *13.800	4.050 8.750	*5.050 *10.850	3.000 6.450	*1.950 *4.300	1.450 3.150	13.170 520
-6.000 -240	*4.550 *10.100	*4.550 *10.100	*5.400 *12.150	*5.400 *12.150	*7.200 *16.300	6.250 13.500	*6.150 *13.250	4.100 8.850	*4.900 *10.550	3.050 6.500	*2.300 *5.100	1.600 3.500	12.340 490
-7.500 -300	*5.500 *12.250	*5.500 *12.250	*6.550 *14.800	*6.550 *14.800	*7.300 *15.650	6.450 13.900	*5.650 *12.150	4.200 9.100	*4.550 *9.750	3.100 6.650	*2.700 *5.950	1.850 4.150	11.240 440
-9.000 -360			*7.950 *17.450	*7.950 *17.450	*6.150 *13.100	*6.150 *13.100	*4.850 *10.350	4.400 9.550	*3.900 *8.300	3.250 7.000	*2.700 *5.900	2.350 5.250	9.800 380



ISO 10567



*Yükün devirme yükünden çok, hidrolik kaldırma kapasitesi ile sınırlı olduğunu gösterir. Yukarıdaki yükler, ISO 10567:2007 hidrolik ekskavatör kaldırma kapasitesi standardıyla uyumludur. Bu yükler, hidrolik kaldırma kapasitesinin %87'sini veya devirme yükünün %75'ini aşmaz. Tüm kaldırma donanımlarının ağırlığı, yukarıdaki kaldırma kapasitelerinden düşülmelidir. Kaldırma kapasiteleri, sert, dengeli bir destekleyici zemin üzerinde duran makineye dayanmaktadır. Nesnelere taşımak/kaldırmak için ataşman noktasının kullanılması, makinenin kaldırma performansını etkileyebilir.

Mevcut tüm palet pabuçları için kaldırma kapasitesi ± 5 olarak kalır.

Belirli ürün bilgileri için daima ilgili Kullanma ve Bakım Kılavuzu'na bakın.

Ağır nesnelere kaldırılması için ekskavatörlerin kullanılmasını düzenleyen yerel ve/veya devlet tarafından yürürlüğe koyulmuş yönetmelikler olabilir. Tüm yerel yönetmeliklere ve devlet yönetmeliklerine uyun.

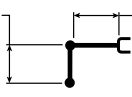
Bölgesel yönetmelikler, nesne taşıma uygulamaları sırasında aşırı yük uyarı cihazı ve bom ve stik indirme kontrol valflerinin kullanılmasını zorunlu kılabilir.

Daha fazla bilgi için Cat temsilcinizle iletişime geçin.

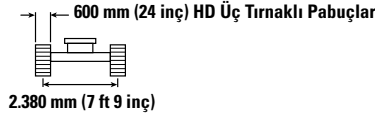
323 Hidrolik Ekskavatör Teknik Özellikleri

Süper Uzun Uzanma Bomu Kaldırma Kapasiteleri – Arka Ağırlık: 5,4 mt (11.900 lb) – Kovasız

8,85 m (29 ft 0 inç)



6,28 m (20 ft 7 inç)



3.650 mm (12 ft 0 inç)



	9.000 mm/360 inç		10.500 mm/420 inç		12.000 mm/480 inç		13.500 mm/520 inç		mm inç		mm inç	
	kg lb	kg lb	kg lb	kg lb	kg lb	kg lb	kg lb	kg lb	kg lb	kg lb		
12.000 480										*1.450 *3.200	*1.450 *3.200	10.350 400
10.500 420			*2.200 *4.850	*2.200 *4.850						*1.350 *2.950	*1.350 *2.950	11.660 460
9.000 360			*2.200 *4.800	*2.200 *4.800	*2.200 *4.200	2.150 *4.200				*1.300 *2.850	*1.300 *2.850	12.660 500
7.500 300			*2.250 *4.900	*2.250 *4.900	*2.200 *4.850	2.150 4.600				*1.250 *2.800	*1.250 *2.800	13.410 530
6.000 240			*2.400 *5.200	*2.400 *5.200	*2.300 *5.000	2.100 4.450	*2.100 *3.700	1.650 3.500		*1.250 *2.750	*1.250 *2.750	13.970 550
4.500 180	*2.800 *6.050	*2.800 *6.050	*2.550 *5.550	2.550 5.450	*2.400 *5.200	2.000 4.300	*2.300 *5.000	1.600 3.400		*1.300 *2.800	*1.300 *2.800	14.340 570
3.000 120	*3.100 *6.750	*3.100 *6.600	*2.800 *6.000	2.400 5.150	*2.550 *5.500	1.950 4.100	*2.400 *5.150	1.550 3.300		*1.300 *2.900	*1.300 *2.900	14.550 580
1.500 60	*3.450 *7.400	2.850 6.150	*3.000 *6.450	2.250 4.850	*2.700 *5.800	1.850 3.900	2.450 5.200	1.500 3.150		*1.400 *3.000	1.300 2.800	14.600 580
0 0	*3.700 *8.050	2.650 5.700	*3.200 *6.900	2.150 4.600	*2.800 6.100	1.750 3.700	2.400 5.100	1.450 3.050		*1.450 *3.200	1.300 2.800	14.490 570
-1.500 -60	*3.950 *8.550	2.500 5.400	3.350 7.200	2.050 4.350	2.750 5.950	1.650 3.550	2.350 5.000	1.400 3.000		*1.550 *3.450	1.300 2.800	14.230 560
-3.000 -120	4.050 8.650	2.400 5.200	3.250 7.000	1.950 4.200	2.700 5.850	1.650 3.500	2.300 *4.200	1.400 2.950		*1.750 *3.800	1.350 2.950	13.790 550
-4.500 -180	4.000 8.550	2.350 5.100	3.250 6.950	1.950 4.150	2.700 5.800	1.600 3.450				*1.950 *4.300	1.450 3.150	13.170 520
-6.000 -240	4.000 8.550	2.350 5.100	3.250 7.000	1.950 4.150	2.750 *5.900	1.650 3.550				*2.300 *5.100	1.600 3.500	12.340 490
-7.500 -300	*3.750 *7.950	2.450 5.250	*3.050 *6.450	2.000 4.350						*2.700 *5.950	1.850 4.150	11.240 440
-9.000 -360	*3.150 *6.500	2.550 5.550								*2.700 *5.900	2.350 5.250	9.800 380



ISO 10567



*Yükün devirme yükünden çok, hidrolik kaldırma kapasitesi ile sınırlı olduğunu gösterir. Yukarıdaki yükler, ISO 10567:2007 hidrolik ekskavatör kaldırma kapasitesi standardıyla uyumludur. Bu yükler, hidrolik kaldırma kapasitesinin %87'sini veya devirme yükünün %75'ini aşmaz. Tüm kaldırma donanımlarının ağırlığı, yukarıdaki kaldırma kapasitelerinden düşülmelidir. Kaldırma kapasiteleri, sert, dengeli bir destekleyici zemin üzerinde duran makineye dayanmaktadır. Nesnelere taşımak/kaldırmak için ataşman noktasının kullanılması, makinenin kaldırma performansını etkileyebilir.

Mevcut tüm palet pabuçları için kaldırma kapasitesi ± 5 olarak kalır.

Belirli ürün bilgileri için daima ilgili Kullanma ve Bakım Kılavuzu'na bakın.

Ağır nesnelere kaldırılması için ekskavatörlerin kullanılmasını düzenleyen yerel ve/veya devlet tarafından yürürlüğe koyulmuş yönetmelikler olabilir. Tüm yerel yönetmeliklere ve devlet yönetmeliklerine uyun.

Bölgesel yönetmelikler, nesne taşıma uygulamaları sırasında aşırı yük uyarı cihazı ve bom ve stik indirme kontrol valflerinin kullanılmasını zorunlu kılabilir.

Daha fazla bilgi için Cat temsilcinizle iletişime geçin.

323 Hidrolik Ekskavatör Teknik Özellikleri

Kova Teknik Özellikleri ve Uyumluluğu

	Bağlantı	Genişlik		Kapasite		Ağırlık		Doldurma	Arka Ağırlık				
		mm	inç	m³	yd³	kg	lb		%	4,2 mt (9.260 lb)		5,4 mt (11.900 lb)	
										HD Uzanma Bomu			
								HD R2.5 (8 ft 2 inç)	HD R2.9 (9 ft 6 inç)	HD R2.5 (8 ft 2 inç)	HD R2.9 (9 ft 6 inç)	SLR (6.28A/20 ft 7 inç)	
Pimli (Hızlı Ataşman Değiştirici Yok)													
Genel Hizmet	B	600	24	0,46	0,61	555	1.223	100	●	●	●	●	
	B	750	30	0,64	0,84	626	1.380	100	●	●	●	●	
	B	1.200	48	1,19	1,56	812	1.789	100	●	⊙	●	●	
	B	1.300	51	1,30	1,70	835	1.841	100	⊙	⊖	●	●	
	B	1.400	55	1,43	1,87	879	1.937	100	⊖	⊖	●	⊙	
Ağır Hizmet	B	1.050	42	1,00	1,31	892	1.967	100	●	●	●	●	
	B	1.200	48	1,19	1,56	917	2.022	100	⊙	⊙	●	●	
	B	1.300	52	1,30	1,70	974	2.148	100	⊙	⊖	●	●	
Çok Ağır Hizmet	B	1.050	42	1,00	1,31	948	2.091	90	●	●	●	●	
Çok Ağır Hizmet Küreği	B	1.200	48	1,20	1,57	1.011	2.229	90	●	⊙	●	●	
Genel Hizmet	312, A	900	36	0,53	0,69	403	888	100					○
Kanal Temizleme	312, A	1.200	48	0,57	0,74	386	851	100					○
Pimli maksimum yük (yük + kova)								kg	3.170	2.935	3.825	3.555	1.140
								lb	6.989	6.471	8.433	7.837	2.513

	Bağlantı	Genişlik		Kapasite		Ağırlık		Doldurma	Arka Ağırlık				
		mm	inç	m³	yd³	kg	lb		%	4,2 mt (9.260 lb)		5,4 mt (11.900 lb)	
										HD Uzanma Bomu			
								HD R2.5 (8 ft 2 inç)	HD R2.9 (9 ft 6 inç)	HD R2.5 (8 ft 2 inç)	HD R2.9 (9 ft 6 inç)	SLR (6.28A/20 ft 7 inç)	
Cat Pimli Kavrayıcı Ataşman Değiştirici ile													
Genel Hizmet	B	600	24	0,46	0,61	555	1.223	100	●	●	●	●	
	B	750	30	0,64	0,84	626	1.380	100	●	●	●	●	
	B	1.200	48	1,19	1,56	812	1.789	100	⊙	⊖	●	●	
	B	1.300	51	1,30	1,70	835	1.841	100	⊖	○	●	⊙	
	B	1.400	55	1,43	1,87	879	1.937	100	○	○	⊙	⊖	
Ağır Hizmet	B	1.050	42	1,00	1,31	892	1.967	100	⊙	⊖	●	●	
	B	1.200	48	1,19	1,56	917	2.022	100	⊖	○	●	⊙	
	B	1.300	52	1,30	1,70	974	2.148	100	⊖	○	⊙	⊙	
Çok Ağır Hizmet	B	1.050	42	1,00	1,31	948	2.091	90	●	⊙	●	●	
Çok Ağır Hizmet Küreği	B	1.200	48	1,20	1,57	1.011	2.229	90	⊖	⊖	●	●	
Ataşman değiştirici ile birlikte maksimum yük (yük + kova)								kg	2.855	2.572	3.526	3.248	
								lb	6.293	5.671	7.773	7.160	

Yukarıdaki yükler, EN474-5:2006+A3:2013 hidrolik ekskavatör standardına uygundur. Bu yükler, ataşman bağlantısı zemin hattı üzerinde tam olarak uzatılmış ve kova kıvrılmış halde iken hidrolik kaldırma kapasitesinin %87'sini veya devirme yükü kapasitesinin %75'ini aşmaz.

ISO 7451:2007 uyarınca kapasite.

Genel Hizmet uçlarıyla birlikte kova ağırlığı.

Maksimum Malzeme Yoğunluğu:

- 2.100 kg/m³ (3.500 lb/yd³)
- ⊙ 1.800 kg/m³ (3.000 lb/yd³)
- ⊖ 1.500 kg/m³ (2.500 lb/yd³)
- 1.200 kg/m³ (2.000 lb/yd³)

Caterpillar olarak, ürünlerimizden en iyi değeri alabilmek için uygun ataşmanları kullanmanızı öneririz. Caterpillar'ın önerilerinin veya teknik özelliklerin dışındaki ağırlık, boyut, akış, basınç vb. özelliklere sahip ataşman (kovalar dahil) kullanılması üretim, denge, güvenilirlik ve komponent dayanıklılığı dahil olmak, fakat bunlarla sınırlı olmamak üzere en üst düzey performans alınmasına engel olabilir. Ağır yüklerin kayması, kopması, döndürülmesi ve/veya yakalanmasıyla sonuçlanan uygunsuz ataşman kullanımı bom ve stikin ömrünü azaltacaktır.

323 Hidrolik Ekskavatör Teknik Özellikleri

Ataşman Teklif Kılavuzu

Tüm Ataşmanlar tüm bölgelerde bulunmayabilir. Bölgenizde mevcut olan konfigürasyonları öğrenmek için Cat temsilcinize danışın.

Uyumluluk

* Çalışma aralığı, yalnızca ön taraf

Uyumlu Değil

PİMLİ ATAŞMANLAR

Arka Ağırlık		4,2 mt (9.260 lb)	5,4 mt (11.900 lb)		
Bom Tipi		HD Uzanma	HD Uzanma		
Stik Uzunluğu		HD R2.9 (9 ft 6 inç)	HD R2.5 (8 ft 2 inç)	HD R2.9 (9 ft 6 inç)	HD R2.5 (8 ft 2 inç)
Hidrolik Kırıcılar	H120 GC	✓	✓	✓	✓
	H120 GC S	✓	✓	✓	✓
	H120 S	✓	✓	✓	✓
	H130 GC	✓	✓	✓	✓
	H130 GC S	✓	✓	✓	✓
	H130 S	✓	✓	✓	✓
Çoklu İşlemciler	MP318 Beton Kesici Çenesi	✓	✓	✓	✓
	MP318 Yıkım Çenesi	✓	✓	✓	✓
	MP318 Ufalayıcı Çenesi	✓	✓	✓	✓
	MP318 Makas Çenesi	✓	✓	✓	✓
	MP318 Evrensel Çene	✓	✓	✓	✓
	MP324 Beton Kesici Çenesi	✓	✓	✓	
	MP324 Yıkım Çenesi		✓*	✓	✓
	MP324 Ufalayıcı Çenesi		✓*		✓
	MP324 Makas Çenesi	✓*	✓	✓	✓
	MP324 Depo Makas Çenesi		✓*	✓	✓
Yıkım ve Ayırma Polip Kısaçları	G317 GC	✓	✓	✓	✓
	G318	✓	✓	✓	✓
	G318 WH-800	✓	✓	✓	✓
	G318 WH-1100	✓	✓	✓	✓
	G324		✓*	✓	✓
	G324 WH-1500		✓*	✓	✓
	G324 WH-1800				✓
Mobil Hurda ve Yıkım Makasları	S3025 Düz Üst	✓	✓	✓	✓
Ufalayıcılar	P218 İkincil Ufalayıcı	✓	✓	✓	✓
	P224 İkincil Ufalayıcı		✓*		✓
	P318 Birincil Ufalayıcı	✓	✓	✓	✓
	P324 Birincil Ufalayıcı		✓*		✓
Silindirler (Titreşimli Plaka)	CVP110	✓	✓	✓	✓

(devamı sonraki sayfada)

323 Hidrolik Ekskavatör Teknik Özellikleri

Ataşman Teklif Kılavuzu (devamı)

Tüm Ataşmanlar tüm bölgelerde bulunmayabilir. Bölgenizde mevcut olan konfigürasyonları öğrenmek için Cat temsilcinize danışın.

1.800 kg/m³ (3.000 lb/yd³)

1.200 kg/m³ (2.000 lb/yd³)

600 kg/m³ (1.000 lb/yd³)

Uyumlu Değil

PİMLİ ATAŞMANLAR

Arka Ağırlık	Bom Tipi	Stik Uzunluğu	4,2 mt (9.260 lb)		5,4 mt (11.900 lb)	
			HD Uzanma		HD Uzanma	
			HD R2.9 (9 ft 6 inç)	HD R2.5 (8 ft 2 inç)	HD R2.9 (9 ft 6 inç)	HD R2.5 (8 ft 2 inç)
Polip Ataşmanları	GSH420-500	●	●	●	●	
	GSH420-600	●	●	●	●	
	GSH420-750	●	●	●	●	
	GSH425-750	○	●	●	●	
	GSH425-950	○	○	●	●	
	GSH425-1150			○	○	
	GSH520-500	●	●	●	●	
	GSH520-600	●	●	●	●	
	GSH520-750	●	●	●	●	
	GSH525-750	○	○	●	●	
	GSH525-950			○	○	
	GSH525-1150				○	
	GSV420-600	●	●	●	●	
	GSV420-750	●	●	●	●	
	GSV420-1250	◇	◇	◇	◇	
	GSV425-600	●	●	●	●	
	GSV425-750	○	●	●	●	
	GSV425-950	○	○	●	●	
	GSV425-1150		○	○	○	
	GSV425-1550	◇	◇	◇	◇	
	GSV520-400	●	●	●	●	
	GSV520-500	●	●	●	●	
	GSV520-600	●	●	●	●	
	GSV520-750	●	●	●	●	
	GSV525-600	●	●	●	●	
	GSV525-750	○	○	●	●	
	GSV525-950		○	○	●	
	GSV525-1150			○	○	
	Kapaklı Polip Kısaçlar	CTV15-1000	○	○	●	●
		CTV15-1200	○	○	○	●
CTV15-1500				○	○	
CTV15-1700					○	

(devamı sonraki sayfada)

323 Hidrolik Ekskavatör Teknik Özellikleri

Ataşman Teklif Kılavuzu (devamı)

Tüm Ataşmanlar tüm bölgelerde bulunmayabilir. Bölgenizde mevcut olan konfigürasyonları öğrenmek için Cat temsilcinize danışın.

Uyumluluk

* Çalışma aralığı, yalnızca ön taraf

Uyumlu Değil

CAT PİMLİ KAVRAYICI ATAŞMAN DEĞİŞTİRİCİ ATAŞMANLAR

Arka Ağırlık		4,2 mt (9.260 lb)	5,4 mt (11.900 lb)		
Bom Tipi		HD Uzanma	HD Uzanma		
Stik Uzunluğu		HD R2.9 (9 ft 6 inç)	HD R2.5 (8 ft 2 inç)	HD R2.9 (9 ft 6 inç)	HD R2.5 (8 ft 2 inç)
Hidrolik Kırıcılar	H120 GC	✓	✓	✓	✓
	H120 GC S	✓	✓	✓	✓
	H120 S	✓	✓	✓	✓
	H130 GC	✓*	✓	✓	✓
	H130 GC S	✓*	✓	✓	✓
	H130 S	✓	✓	✓	✓
Çoklu İşlemciler	MP318 Beton Kesici Çenesi	✓	✓	✓	✓
	MP318 Yıkım Çenesi	✓	✓	✓	✓
	MP318 Ufalayıcı Çenesi	✓*	✓	✓	✓
	MP318 Makas Çenesi	✓	✓	✓	✓
	MP318 Evrensel Çene	✓	✓	✓	✓
	MP324 Beton Kesici Çenesi				✓
	MP324 Yıkım Çenesi				✓
MP324 Makas Çenesi				✓	
Yıkım ve Ayırma Polip Kısaçları	G317 GC	✓	✓	✓	✓
	G318	✓	✓	✓	✓
	G318 WH-800	✓	✓	✓	✓
	G318 WH-1100	✓*	✓	✓	✓
	G324				✓
Mobil Hurda ve Yıkım Makasları	S3025 Düz Üst		✓*		✓
Ufalayıcılar	P218 İkincil Ufalayıcı	✓*	✓	✓	✓
	P318 Birincil Ufalayıcı	✓*	✓	✓	✓
Silindirler (Titreşimli Plaka)	CVP110	✓	✓	✓	✓

(devamı sonraki sayfada)

323 Hidrolik Ekskavatör Teknik Özellikleri

Ataşman Teklif Kılavuzu (devamı)

Tüm Ataşmanlar tüm bölgelerde bulunmayabilir. Bölgenizde mevcut olan konfigürasyonları öğrenmek için Cat temsilcinize danışın.

Uyumluluk

* Çalışma aralığı, yalnızca ön taraf

Uyumlu Değil

CW-40s ÖZEL ATAŞMAN DEĞİŞTİRİCİ ATAŞMANLAR

Arka Ağırlık		4,2 mt (9.260 lb)	5,4 mt (11.900 lb)		
Bom Tipi		HD Uzanma	HD Uzanma		
Stik Uzunluğu		HD R2.9 (9 ft 6 inç)	HD R2.5 (8 ft 2 inç)	HD R2.9 (9 ft 6 inç)	HD R2.5 (8 ft 2 inç)
Hidrolik Kırıcılar	H120 GC S	✓	✓	✓	✓
	H120 S	✓	✓	✓	✓
	H130 S	✓	✓	✓	✓
Çoklu İşlemciler	MP318 Beton Kesici Çenesi	✓	✓	✓	✓
	MP318 Yıkım Çenesi	✓	✓	✓	✓
	MP318 Ufalayıcı Çenesi	✓	✓	✓	✓
	MP318 Makas Çenesi	✓	✓	✓	✓
	MP318 Evrensel Çene	✓	✓	✓	✓
	MP324 Beton Kesici Çenesi				✓
	MP324 Yıkım Çenesi				✓
	MP324 Ufalayıcı Çenesi				✓
	MP324 Makas Çenesi		✓*		✓
	MP324 Depo Makas Çenesi				✓
	MP324 Evrensel Çene				✓
Yıkım ve Ayırma Polip Kısaçları	G317 GC	✓	✓	✓	✓
	G318	✓	✓	✓	✓
	G318 WH-800	✓	✓	✓	✓
	G318 WH-1100	✓	✓	✓	✓
	G324				✓
	G324 WH-1500				✓
Mobil Hurda ve Yıkım Makasları	S3025 Düz Üst	✓*	✓	✓	✓
Ufalayıcılar	P218 İkincil Ufalayıcı	✓	✓	✓	✓
	P318 Birincil Ufalayıcı	✓	✓	✓	✓
	P324 Birincil Ufalayıcı				✓
Silindirler (Titreşimli Plaka)	CVP110	✓	✓	✓	✓

(devamı sonraki sayfada)

323 Hidrolik Ekskavatör Teknik Özellikleri

Ataşman Teklif Kılavuzu (devamı)

Tüm Ataşmanlar tüm bölgelerde bulunmayabilir. Bölgenizde mevcut olan konfigürasyonları öğrenmek için Cat temsilcinize danışın.

Uyumluluk

* Çalışma aralığı, yalnızca ön taraf

Uyumlu Değil

CW-40 ÖZEL ATAŞMAN DEĞİŞTİRİCİ ATAŞMANLAR

Arka Ağırlık		4,2 mt (9.260 lb)	5,4 mt (11.900 lb)		
Bom Tipi		HD Uzanma	HD Uzanma		
Stik Uzunluğu		HD R2.9 (9 ft 6 inç)	HD R2.5 (8 ft 2 inç)	HD R2.9 (9 ft 6 inç)	HD R2.5 (8 ft 2 inç)
Hidrolik Kırıcılar	H120 GC	✓	✓	✓	✓
	H120 GC S	✓	✓	✓	✓
	H120 S	✓	✓	✓	✓
	H130 GC	✓*	✓	✓	✓
	H130 GC S	✓	✓	✓	✓
	H130 S	✓	✓	✓	✓
Çoklu İşlemciler	MP318 Beton Kesici Çenesi	✓	✓	✓	✓
	MP318 Yıkım Çenesi	✓	✓	✓	✓
	MP318 Ufalayıcı Çenesi	✓	✓	✓	✓
	MP318 Makas Çenesi	✓	✓	✓	✓
	MP318 Evrensel Çene	✓	✓	✓	✓
	MP324 Beton Kesici Çenesi				✓
	MP324 Yıkım Çenesi				✓
	MP324 Ufalayıcı Çenesi				✓
	MP324 Makas Çenesi		✓*		✓
	MP324 Depo Makas Çenesi				✓
Yıkım ve Ayırma Polip Kısaçaları	G317 GC	✓	✓	✓	✓
	G317 GC sabit CAN	✓	✓	✓	✓
	G318	✓	✓	✓	✓
	G318 sabit CAN	✓	✓	✓	✓
	G318 WH-800	✓	✓	✓	✓
	G318 WH-1100	✓	✓	✓	✓
	G324				✓
	G324 WH-1500				✓
Mobil Hurda ve Yıkım Makasları	S3025 Düz Üst	✓*	✓	✓	✓
Ufalayıcılar	P218 İkincil Ufalayıcı	✓	✓	✓	✓
	P224 İkincil Ufalayıcı				✓
	P318 Birincil Ufalayıcı	✓	✓	✓	✓
	P324 Birincil Ufalayıcı				✓
Silindirler (Titreşimli Plaka)	CVP110	✓	✓	✓	✓

BOMA MONTE EDİLEN ATAŞMANLAR

Arka Ağırlık		4,2 mt (9.260 lb)	5,4 mt (11.900 lb)
Bom Tipi		HD Uzanma	HD Uzanma
Mobil Hurda ve Yıkım Makasları	S2050	✓	✓
	S3035 Düz Üst	✓	✓

Standart ve Opsiyonel Ekipman

Standart ve opsiyonel ekipman deęişiklik gösterebilir. Ayrıntılar için Cat temsilcinize danışın.

	Standart	Opsiyonel		Standart	Opsiyonel
KABİN			MOTOR		
ROPS	✓		Cat® C7.1 tek turbo dizel motor	✓	
Yüksek çözünürlüklü 254 mm (10 inç) LCD dokunmatik ekranlı monitör	✓		Üç seçilebilir güç modu	✓	
Otomatik iki seviyeli klima	✓		Otomatik motor devri kontrolü	✓	
Monitör kontrolü için jog kumanda ve kısayol tuşları	✓		Rölantideyken otomatik motor kapatma	✓	
Anahtarsız, basılarak çalıştırılan motor kontrolü	✓		Deniz seviyesinden 3.000 m (9.840 ft) yüksekliğe kadar motor gücünde düşme olmadan çalışın	✓	
Yüksekliği ayarlanabilir konsol	✓		52 °C (125 °F) yüksek ortam soğutma kapasitesi	✓	
Yukarı katlanan sol konsol	✓		-18 °C (0 °F) soğuk çalışma imkanı	✓	
Isıtmalı havalı süspansiyonlu koltuk	✓		-32 °C (-25 °F) soğuk çalışma imkanı		✓
51 mm (2 inç) emniyet kemeri	✓		Entegre ön filtreli çift elemanlı hava filtresi	✓	
USB/Aux portlu Bluetooth® entegre radyo	✓		Elektrikli yakıt besleme pompası	✓	
12 V DC çıkışlar	✓		Tersine çevrilebilir elektrikli soğutma fanları	✓	
Belge saklama bölmesi	✓		HİDROLİK SİSTEM		
Baş üstü depolama ve ağırlı arka depolama	✓		Bom ve stik rejenerasyon devreleri	✓	
İçecek tutacağı	✓		Yüksek kaldırma konfigürasyonu		✓
Bardak tutucu	✓		Elektronik ana kumanda valfi	✓	
Açılabilir iki parça ön cam	✓		Otomatik Kazı Takviyesi ⁽¹⁾		✓
Arka pencere, acil durum çıkışı	✓		Otomatik ısınma	✓	
Yıkayıcı radyal silecek	✓		Otomatik iki vitesli seyir	✓	
Açılabilir polikarbonat tavan camı	✓		Bom ve stik kaçırma azaltma valfi	✓	
LED tepe lambası	✓		Eleman tipi hidrolik filtre	✓	
Zeminde karşılama lambası	✓		Kızak kumanda kolları	✓	
Tavan güneşliği	✓		Tandem tipi elektronik ana pompa	✓	
Silindir ön gölgesi	✓		Kırıcı geri dönüş filtresi devresi		✓
Silindir arka gölgesi		✓	Birleşik akış/yüksek basınç yardımcı devresi		✓
Yıkınabilir zemin paspası	✓				
İkaz ışığına hazır	✓				
Yardımcı röle		✓			

⁽¹⁾Süper Uzun Uzanma için mevcut değildir.

(devamı sonraki sayfada)

323 Standart ve Opsiyonel Ekipman

Standart ve Opsiyonel Ekipman (devamı)

Standart ve opsiyonel ekipman değişiklik gösterebilir. Ayrıntılar için Cat temsilcinize danışın.

	Standart	Opsiyonel		Standart	Opsiyonel
ALT TAKIM VE YAPILAR			CAT TEKNOLOJİSİ		
600 mm (24 inç) HD üç tırnaklı palet pabuçları	✓		Cat Product Link™	✓	
Alt şaside bağlama noktaları (ISO 15818:2017 ile uyumlu)	✓		Remote Flash	✓	
Bölümlü palet yönlendirme korumaları	✓		Remote Troubleshoot	✓	
Tam uzunlukta palet yönlendirme korumaları		✓	Cat Grade Bağlanabilirliği		✓
HD alt koruma	✓		Trimble, Topcon ve Leica'dan radyolar ve baz istasyonlarıyla uyumluluk	✓	
Döner koruma	✓		Trimble, Topcon ve Leica'dan 3D grade sistemlerini yükleyebilme	✓	
HD seyir motoru korumaları	✓		2D özellikli Cat Grade ve ofset belleği*	✓	
Gres yağlamalı palet bağlantıları	✓		Gelişmiş 2D özellikli Cat Grade		✓
5,4 mt (11.900 lb) arka ağırlık	✓		3D tek GNSS özellikli Cat Grade		✓
4,2 mt (9.260 lb) arka ağırlık		✓	3D çift GNSS özellikli Cat Grade		✓
HD kule dönüş şasisi	✓		Cat Assist:*	✓	
Yarı HD kule dönüş şasisi		✓	– Grade Assist		
HD kule dönüş yatağı	✓		– Boom Assist		
SD palet silindirli ve standart taşıyıcı silindirli HD alt şasi	✓		– Bucket Assist		
Standart seyir motorlu nihai tahrik	✓		– Swing Assist		
			– Lift Assist		
BOMLAR, STİKLER VE BAĞLANTILAR			Cat Payload:*	✓	
5,7 m (18 ft 8 inç) HD Uzanma bomu	✓		– Statik ağırlık		
8,85 m (29 ft 0 inç) Süper Uzun Uzanma bomu		✓	– Yarı otomatik kalibrasyon		
2,9 m (9 ft 6 inç) HD Uzanma stiki	✓		– Yük/çevrim bilgisi		
2,5 m (8 ft 2 inç) HD Uzanma stiki		✓	– USB raporlama özelliği		
6,28 m (20 ft 7 inç) Süper Uzun Uzanma stiki		✓	2D E-Fence:*	✓	
Kaldırma halkasız kova bağlantısı, B1 tipi	✓		– E-tavan		
SLR için kaldırma halkasız kova bağlantısı, B1 tipi	✓		– E-zemin		
			– E-dönüş		
ELEKTRİK SİSTEMİ			– E-duvar		
Bakım gerektirmeyen 1.000 CCA aküler (×2)	✓		– E-cab kabinden kaçınma		
Bakım gerektirmeyen 1.000 CCA aküler (×4)		✓	Otomatik kırıcı durdurma	✓	
Merkezi elektrik bağlantısı kesme anahtarı	✓		Lazer tutucu		✓
Programlanabilir zaman gecikmeli LED çalışma lambaları	✓		Ataşman tanıma	✓	
LED şasi lambası, Uzanma için sol ve sağ bom lambaları, kabin lambaları	✓		Ataşman izleme**	✓	
Premium çevre aydınlatma paketi		✓			

*Süper Uzun Uzanma bomu ve stiki bulunan makinelerde opsiyoneldir.

**Ataşman üzerinde PL161 ataşman bulucu ve makine üzerinde Bluetooth alıcı gerektirir.

(devamı sonraki sayfada)

Standart ve Opsiyonel Ekipman (devamı)

Standart ve opsiyonel ekipman deęişiklik gösterebilir. Ayrıntılar için Cat temsilcinize danışın.

	Standart	Opsiyonel		Standart	Opsiyonel
SERVİS VE BAKIM			GÜVENLİK VE EMNİYET		
Programlı Yağ Numunesi Alma (S·O·S SM) portları	✓		Cat Detect – İnsan Algılama		✓
QuickEvac TM bakıma hazır		✓	Arka görüş kamerası ve sağ yan ayna	✓	
Motor yağı ve yakıt filtreleri için gruplanmış konum	✓		Sağ görüş kamerası	✓	
Motor yağı için zemin seviyesinde ikinci seviye çubuğu	✓		360° görüş açısı		✓
Radyatör filtresi		✓	Tüm kumandalar için boşa alma kolu (kilitleme)	✓	
Entegre araç sağlığı yönetimi sistemi		✓	Servis platformunda kaydırmaz plakalar ve havşa başlı cıvatalar	✓	
			Kabinde zemin seviyesinden erişilebilir ikincil motor kapatma anahtarı	✓	
			Dönüş alarmı		✓
			Sağ taraf tutacağı ve tırabzanı	✓	
			Seyir alarmı		✓
			Sağ palet kenarı için kabin aynası		✓
			Kontrol aydınlatması		✓

Bayide Monte Kit ve Ataşmanlar

Ataşmanlar deęişiklik gösterebilir. Ayrıntılar için Cat temsilcinize danışın.

KABİN

- Yıkayıcı 70/30 radyal alt silecek
- Ataşman kontrolü için sol ve saę elektrikli pedal
- Yaęmur koruyucusu ve kabin ışık lambası kapaęı
- 75 mm (3 inç) geri çekilebilir emniyet kemeri
- Emniyet kemeri göstergesi
- Polikarbonat tavan penceresi kiti (konforlu kabin)

GÜVENLİK VE EMNİYET

- Bluetooth anahtarlık
- Evrensel anahtarlık

SERVİS VE BAKIM

- Gres tabancası tutucu

ELEKTRİK SİSTEMİ

- Aktarmayla çalıştırma kablosu

KORUMALAR

- Düşen nesne koruma sistemi (kabin ışık lambası kapaęı, yaęmur koruyucusu ile uyumlu deęildir)
- Aę tipi korumalı tüm ön (kabin ışık lambası kapaęı, yaęmur koruyucusu ile uyumlu deęildir)
- Aę tipi korumalı alt yarım ön
- Tam korumalı tahribat koruması
- Stik Atalet Ölçü Birimi (IMU) sensör kapaęı

Aşağıdaki bilgiler, bu belgede kapsanan bölgelerde satışa göre yapılandırıldığı şekliyle, nihai üretim sırasında makine için geçerlidir. Bu beyanların içeriği düzenlendiği tarih itibarıyla geçerlidir; bununla birlikte, makine özellikleri ve teknik özellikleriyle ilgili içerik önceden bildirilmeksizin değiştirilebilir. Daha fazla bilgi için lütfen makinenin Kullanma ve Bakım Kılavuzuna bakın.

Sürdürülebilirliğin uygulanması ve ilerlememiz hakkında daha fazla bilgi için lütfen <https://www.caterpillar.com/en/company/sustainability> adresini ziyaret edin.

Motor

- Cat® C7.1 motor; U.S. EPA Tier 4 Final, EU Stage V ve Japan 2014 emisyon standartlarını karşılar.
 - Cat dizel motorlar, ULSD (15 ppm veya daha az kükürt içeren ultra düşük kükürtlü dizel yakıt) veya aşağıdaki düşük karbon yoğunluklu yakıtlarla karıştırılmış ULSD kullanmalıdır:
 - ✓ %20 biyodizel FAME (yağ asidi metil esteri)*
 - ✓ %100 yenilenebilir dizel, HVO (hidrojene bitkisel yağ) ve GTL (gazdan sıvıya dönüştürülmüş) yakıtlar
- Başarılı uygulama için yönergelerle bakın. Ayrıntılar için lütfen Cat temsilcinize veya "Caterpillar Makine Sıvıları Tavsiyeleri"ne (SEBU6250) başvurun.
- *Atık arıtma cihazı bulunmayan motorlarda, en fazla %100 biyodizel olmak üzere daha yüksek karışımlar kullanılabilir.

Klima Sistemi

- Bu makinedeki klima sisteminde florlu bir sera gazı olan R134a soğutucu kullanılmıştır (Küresel Isınma Potansiyeli = 1.430). Sistemde 0,85 kg (1,9 lb) soğutucu bulunur ve bu 1,216 metrik ton (1,340 ton) CO₂'ye eşdeğerdir.

Boya

- Mevcut en iyi bilgilere dayanarak, boyanın içinde aşağıdaki ağır metallerin PPM olarak ölçülen izin verilen maksimum konsantrasyonu şudur:
 - Baryum < %0,01
 - Kadmiyum < %0,01
 - Krom < %0,01
 - Kurşun < %0,01

Ses Performansı

ISO 6395 (harici) – 100 dB(A)

ISO 6396 (kabin içi) – 70 dB(A)

- Caterpillar'ın sunduğu kabin, düzgün takılmış ve bakımı yapılmışsa, ANSI/SAE J1166 OCT98'e göre kapılar ve pencereler kapalı olarak test edildiğinde, üretim sırasında yürürlükte olan operatör sese maruz kalma sınırlarına ilişkin OSHA ve MSHA gerekliliklerini karşılar.
- Uzun süre veya gürültülü bir ortamda açık operatör kabini (bakımı doğru yapılmadığında veya kapılar/camlar açıkken) çalışırken işitme koruması gerekebilir.

Yağlar ve Sıvılar

- Caterpillar fabrikasında etilen glikol soğutucu sıvıları doldurulur. Cat Dizel Motor Antifriz/Soğutucu Sıvısı (DEAC) ve Cat Uzun Ömürlü Soğutucu Sıvı (ELC) geri dönüştürülebilir. Daha fazla bilgi için Cat temsilcinize danışın.
- Cat Bio HYDO™ Advanced, AB Ecolabel onaylı biyolojik olarak ayrışabilir bir hidrolik yağıdır.
- Ek sıvıların mevcut olması muhtemeldir; tam sıvı önerileri ve bakım aralıkları için lütfen Kullanma ve Bakım Kılavuzuna veya Uygulama ve Kurulum kılavuzuna bakın.

Özellikler ve Teknoloji

- Aşağıdaki özellikler ve teknoloji, yakıt tasarrufuna ve/veya karbon azaltımına katkıda bulunabilir. Özellikler değişebilir. Ayrıntılar için Cat temsilcinize danışın.
 - Gelişmiş hidrolik sistemler, güç ve verimliliği dengeler
 - Akıllı mod, makine gücünü otomatik olarak kazma gereksinimlerine göre ayarlar
 - Eko modu, hafif uygulamalar için yakıt tüketimini en aza indirir
 - Standart Cat teknolojileri ile çalışma verimliliğini %45'e kadar artırır
 - Daha uzun servis aralıkları ile bakım maliyetlerini düşürün
 - Yeni hidrolik yağı filtresi, 3.000 saatlik değiştirme aralığı ile daha uzun ömür sağlar

Geri Dönüşüm

- Makinelerde bulunan malzemeler yaklaşık ağırlık yüzdeleri ile aşağıdaki şekilde sınıflandırılmıştır. Ürün konfigürasyonlarındaki farklılıklar nedeniyle, aşağıdaki tablodaki değerler değişebilir.

Malzeme Tipi	Ağırlık Yüzdeleri
Çelik	%84,28
Demir	%4,95
Demirsiz Metal	%2,37
Karışık Metal	%1,45
Karışık Metal ve Metal Olmayan Maddeler	%0,94
Plastik	%1,19
Lastik	%0,17
Karışık, Metal Olmayan Maddeler	%0,21
Sıvı	%2,94
Diğer	%1,50
Sınıflandırılmayanlar	%0,00
Toplam	%100

- Daha yüksek geri dönüştürülebilirlik oranına sahip bir makine, değerli doğal kaynakların daha verimli kullanılmasını sağlar ve ürünün Ömür Sonu değerini artırır. ISO 16714'e (Hafriyat makineleri – Geri dönüştürülebilirlik ve geri kazanılabilirlik – Terminoloji ve hesaplama yöntemi) göre geri dönüştürülebilirlik oranı; yeni makinenin potansiyel olarak geri dönüştürülebilir, yeniden kullanılabilir veya her ikisi birden yapılabilen kütesinin yüzdesi (yüzde olarak kütle oranı) olarak tanımlanır.

Malzeme listesindeki tüm parçalar, önce ISO 16714 ve Japonya CEMA (İnşaat Ekipmanları Üreticileri Birliği) standartlarında tanımlanan bir komponent listesine dayalı olarak, komponent tipine göre değerlendirilir. Kalan parçalar, malzeme türüne göre geri dönüştürülebilirlik açısından daha fazla değerlendirilir.

Ürün konfigürasyonlarındaki farklılıklar nedeniyle, aşağıdaki tablodaki değer değişebilir.

Geri dönüştürülebilirlik – %98

Cat ürünleri, temsilci hizmetleri ve sektör çözümleri hakkında tüm bilgiler için www.cat.com adresindeki web sitemizi ziyaret edebilirsiniz.

© 2022 Caterpillar
Tüm hakları saklıdır

Malzeme ve teknik özellikler önceden bildirimde bulunulmaksızın değiştirilebilir. Fotoğraflarda gösterilen makineler ek ekipman içerebilir. Mevcut seçenekler için Cat temsilcinize danışın.

CAT, CATERPILLAR, LET'S DO THE WORK; bunların ilgili logoları; "Caterpillar Corporate Yellow", "Power Edge" ve Cat "Modern Hex" ticari kimliğinin yanı sıra burada kullanılan kurumsal kimlik ve ürün kimliği Caterpillar'ın ticari markalarıdır ve izinsiz kullanılamaz.

ATX03516 (09-2022)
Üretim Numarası: 07F
(Turkey)

