



# D6/D6 XE

## Tractores de Cadenas

# Especificaciones técnicas

La configuración y las características pueden variar según la región. Consulte a su distribuidor Cat® para conocer la disponibilidad en su zona.

## Índice

### Tractor de Cadenas D6/D6 XE

<b>Especificaciones</b> .....	<b>3</b>	D6/D6 XE LGP VPAT (30").....	10
Motor.....	3	Hoja.....	10
Tren de impulsión del D6 XE.....	3	D6/D6 XE LGP VPAT (36").....	11
Capacidades de fluido/recarga.....	3	Hoja.....	11
Potencia máxima de la barra de tiro.....	4	D6/D6 XE LGP con VPAT plegable (30"): <i>solo UE</i> .....	12
Velocidad de desplazamiento del D6.....	4	Hoja.....	12
Velocidad de desplazamiento del D6 XE.....	4	Dimensiones de los accesorios traseros.....	13
Controles hidráulicos:		Desgarrador.....	13
Flujos máximos de operación.....	5	Cuchillas de la hoja.....	13
Presiones máximas de operación.....	5	Cabrestantes.....	14
Dirección.....	5	Zapatas de la cadena.....	15
D6/D6 XE.....	6	Sistema de aire acondicionado.....	16
Hojas.....	6	Sistema avanzado de filtración de la cabina.....	16
D6/D6 XE LGP (30").....	7	Normas.....	16
Hojas.....	7	Características de la tecnología de explanación.....	17
D6/D6 XE LGP (36").....	8	<b>Equipo estándar y optativo</b> .....	<b>18</b>
Hojas.....	8	<b>Declaración ambiental de los modelos D6/D6 XE</b> .....	<b>21</b>
D6/D6 XE VPAT.....	9		
Hoja.....	9		

(continúa en la siguiente página)

## Índice (continuación)

### Tractor de Cadenas D6/D6 XE: configuración del manipulador de basura

<b>Características y beneficios clave</b> .....	<b>22</b>	Manipulador de Basura D6/D6 XE LGP (36") .....	27
<b>Especificaciones</b> .....	<b>23</b>	Hoja .....	27
Motor .....	23	Características del Manipulador de Basura D6/D6 XE .....	28
Tren de impulsión del D6 XE .....	23	Características del manipulador de basura .....	29
Capacidades de fluido/recarga .....	23	Dimensiones de los accesorios traseros .....	30
Potencia máxima de la barra de tiro .....	24	Desgarrador .....	30
Velocidad de desplazamiento del D6 .....	24	Cabrestantes .....	31
Velocidad de desplazamiento del D6 XE .....	24	Zapatas de la cadena .....	32
Controles hidráulicos:		Cuchillas de la hoja .....	32
Flujos máximos de operación .....	25	Sistema de aire acondicionado .....	33
Presiones máximas de operación .....	25	Sistema avanzado de filtración de aire de la cabina .....	33
Dirección .....	25	Normas .....	33
Manipulador de Basura D6/D6 XE LGP (30") .....	26	Características tecnológicas de la explanadora .....	34
Hoja .....	26	<b>Equipos optativo y estándar</b> .....	<b>35</b>

### Tractores de Cadenas D6/D6 XE:servicio pesado/configuración forestal

<b>Características y beneficios clave</b> .....	<b>38</b>	D6/D6 XE LGP VPAT (30") .....	43
<b>Especificaciones</b> .....	<b>39</b>	Hoja .....	43
Motor .....	39	Características del D6/D6 XE de servicio pesado/forestal .....	44
Tren de impulsión del D6 XE .....	39	Dimensiones de los accesorios traseros .....	45
Capacidades de fluido/recarga .....	39	Desgarrador .....	45
Potencia máxima de la barra de tiro .....	40	Cuchillas de la hoja .....	45
Velocidad de desplazamiento del D6 .....	40	Cabrestantes .....	46
Velocidad de desplazamiento del D6 XE .....	40	Zapatas de la cadena .....	47
Controles hidráulicos:		Sistema de aire acondicionado .....	48
Flujos máximos de operación .....	41	Sistema avanzado de filtración de la cabina .....	48
Presiones máximas de operación .....	41	Normas .....	48
Dirección .....	41	Características de la tecnología de explanación .....	49
D6/D6 XE .....	42	<b>Equipo estándar y optativo</b> .....	<b>50</b>
Hojas .....	42		

# Tractores de Cadenas D6/D6 XE Especificaciones

## Motor

Modelo de motor	Cat® C9.3B	
Emissiones	Tier 4 final de la EPA de EE.UU., Stage V de la UE, Tier 5 de Corea	
Potencia neta: D6 2.200 rpm/D6 XE 1.700 rpm		
ISO 9249/SAE J1349	161 kW	215 hp
ISO 9249 (DIN)	219 mhp	
Potencia del motor del D6: 1.200 rpm		
ISO 14396	187 kW	251 hp
ISO 14396 (DIN)	254 mhp	
Potencia del motor del D6 XE: 1.400 rpm		
ISO 14396	177 kW	237 hp
ISO 14396 (DIN)	241 mhp	
Calibre	115 mm	4,5"
Carrera	149 mm	5,9"
Cilindrada	9,3 L	567 pulg <sup>3</sup>

- El Motor Cat C9.3B tiene un sistema de combustible de conducto común de alta presión, electrónica simplificada del sistema del motor y un sistema simplificado de aire mediante la remoción del anterior sistema en uso de recirculación de gas de escape (EGR, exhaust gas recirculation).
- El tren de impulsión XE permite que el motor funcione a una gama de rpm más ajustada, de 1.400 a 1.700 rpm, lo que ayuda a prolongar la vida útil del motor y ofrece una mayor economía de combustible. La mayor eficiencia del tren de impulsión también permite que la máquina suministre más potencia del motor hacia el suelo, con el consiguiente aumento del rendimiento de la máquina.
- La potencia neta anunciada es la potencia disponible en el volante del motor cuando el motor está equipado con ventilador, filtro de aire, módulo de emisiones limpias y alternador.
- La potencia anunciada se prueba según el estándar especificado vigente en el momento de la fabricación.
- No se requiere reducción de potencia hasta 2.286 m (7.500 ft). Sobre esa altitud, se produce una reducción automática de la potencia.
- Los motores diésel Cat deben usar ULSD (ultra-low sulfur diesel, diésel con contenido ultrabajo de azufre) con 15 ppm de azufre o menos o ULSD mezclado con los siguientes combustibles de menor intensidad de carbono hasta:
  - ✓ un 20 % de biodiésel FAME (fatty acid methyl ester, éster metílico de ácido graso)\*;
  - ✓ Un 100 % de combustibles diésel renovables, HVO (hydrogenated vegetable oil, aceite vegetal hidrogenado) y GTL (gas-to-liquid, gas a líquido)

Consulte las instrucciones para una correcta aplicación. Consulte a su distribuidor Cat o lea las recomendaciones de fluidos para máquinas Caterpillar (SEBU6250) a fin de obtener más información.

\*Los motores sin dispositivos de postratamiento pueden usar mezclas más altas, de hasta un 100 % de biodiésel.

## Tren de impulsión del D6 XE

Tipo	Mando eléctrico
Voltaje nominal del sistema de mando eléctrico	715 voltios

## Capacidades de fluido/recarga

Tanque de combustible	341 L	90 gal EE.UU.
Tanque de fluido de escape diésel (DEF)	28 L	7,4 gal EE.UU.
Sistema de enfriamiento: D6	63 L	16,6 gal EE.UU.
Sistema de enfriamiento: D6 XE	77 L	20,3 gal EE.UU.
Cárter del motor	24,5 L	6,5 gal EE.UU.
Aceite del tren de fuerza: D6	148 L	39,1 gal EE.UU.
Aceite del tren de fuerza: D6 XE	210 L	55,5 gal EE.UU.
Mando final (cada uno)	18,2 L	4,8 gal EE.UU.
Bastidores de los rodillos (cada uno)	65-85 L	17,2-22,5 gal EE.UU.
Compartimiento del eje pivote	2,8 L	0,74 gal EE.UU.
Aceite del tanque hidráulico	60 L	15,8 gal EE.UU.
Sistema hidráulico	77 L	20,3 gal EE.UU.

# Especificaciones de los Tractores de Cadenas D6/D6 XE

## Potencia máxima de la barra de tiro

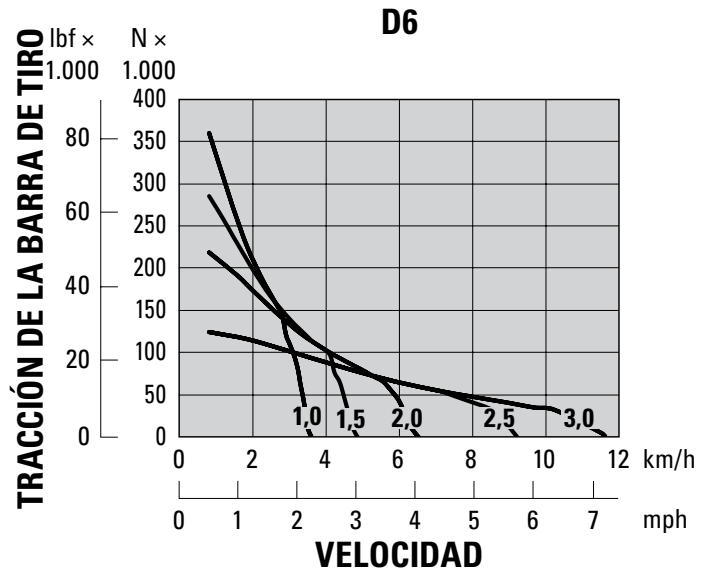
D6	114 kW	153 hp
D6 XE	119 kW	160 hp

## Velocidad de desplazamiento del D6

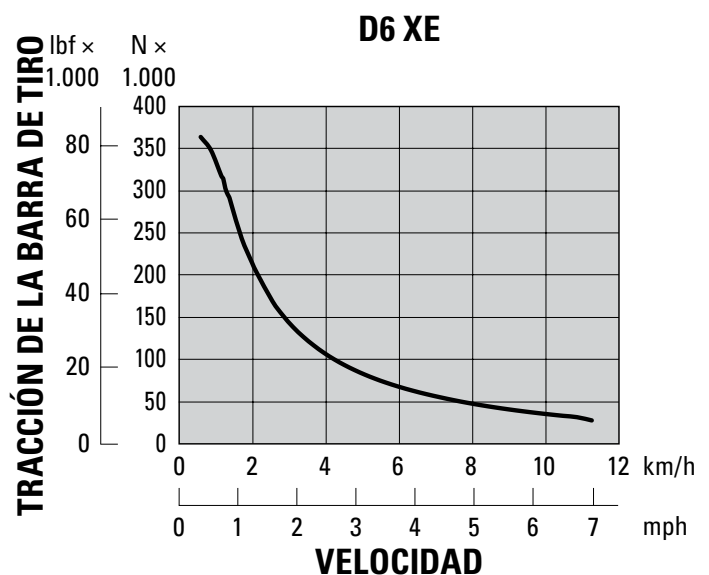
Avance 1,0	3,6 km/h	2,2 mph
Avance 1,5	4,9 km/h	3,0 mph
Avance 2,0	6,5 km/h	4,0 mph
Avance 2,5	9,2 km/h	5,7 mph
Avance 3,0	11,7 km/h	7,2 mph
Retroceso 1,0	3,6 km/h	2,2 mph
Retroceso 1,5	4,9 km/h	3,0 mph
Retroceso 2,0	6,5 km/h	4,0 mph
Retroceso 2,5	8,7 km/h	5,4 mph
Retroceso 3,0	11,7 km/h	7,2 mph

## Velocidad de desplazamiento del D6 XE

Avance 1,0	3,6 km/h	2,2 mph
Avance 1,5	4,9 km/h	3,0 mph
Avance 2,0	6,5 km/h	4,0 mph
Avance 2,5	9,2 km/h	5,7 mph
Avance 3,0	11,7 km/h	7,2 mph
Retroceso 1,0	3,6 km/h	2,2 mph
Retroceso 1,5	4,9 km/h	3,0 mph
Retroceso 2,0	6,5 km/h	4,0 mph
Retroceso 2,5	9,2 km/h	5,7 mph
Retroceso 3,0	11,7 km/h	7,2 mph



**NOTA:** La tracción utilizable depende del peso y de la tracción de la máquina.



**NOTA:** La tracción utilizable depende del peso y de la tracción de la máquina.

- La transmisión completamente automática de 4 velocidades del D6, con divisor de par con embrague de traba, optimiza de manera continua la velocidad de la marcha y del motor para la aplicación.
- El tren de fuerza de mando eléctrico del D6 XE no tiene cambio de marchas. El tractor topador optimiza de manera automática la potencia y la eficiencia para la aplicación y suministra potencia constante hacia el suelo.
- Hay treinta selecciones de velocidad de desplazamiento disponibles para ambos trenes de fuerza, de 0,0 a 3,0 en incrementos de 0,1.

# Especificaciones de los Tractores de Cadenas D6/D6 XE

## Controles hidráulicos: flujos máximos de operación

	D6 (velocidad del motor a 1.900 rpm*)		D6 XE (velocidad del motor a 1.700 rpm*)	
Flujo máximo de la bomba del implemento	212 L/min	56 gal EE.UU./min	212 L/min	56 gal EE.UU./min
Flujo máximo de la bomba de la dirección	198 L/min	52 gal EE.UU./min	240 L/min	63 gal EE.UU./min
Flujo de la bomba del ventilador con el ventilador al máximo (1.550 rpm)	42 L/min	11 gal EE.UU./min	—	—
Flujo de la bomba del ventilador con el ventilador al máximo (1.625 rpm)	—	—	44 L/min	12 gal EE.UU./min

\*La velocidad del motor varía con la carga y la velocidad de desplazamiento. Se muestra una velocidad de funcionamiento en vacío/baja carga de trabajo.

## Controles hidráulicos: presiones máximas de operación

Alivio del implemento*	27.600 ± 500 kPa	4.000 ± 73 lb/pulg <sup>2</sup>
Dirección: D6 (bomba de 89 cc)**		
Alivio electrónico	42.500 ± 1.000 kPa	6.168 ± 145 lb/pulg <sup>2</sup>
Alivio máximo del sistema	47.800 ± 1.000 kPa	6.938 ± 145 lb/pulg <sup>2</sup>
Dirección: D6 XE (bomba de 100 cc)***		
Alivio electrónico	44.500 ± 1.000 kPa	6.459 ± 145 lb/pulg <sup>2</sup>
Alivio máximo del sistema	47.800 ± 1.000 kPa	6.938 ± 145 lb/pulg <sup>2</sup>

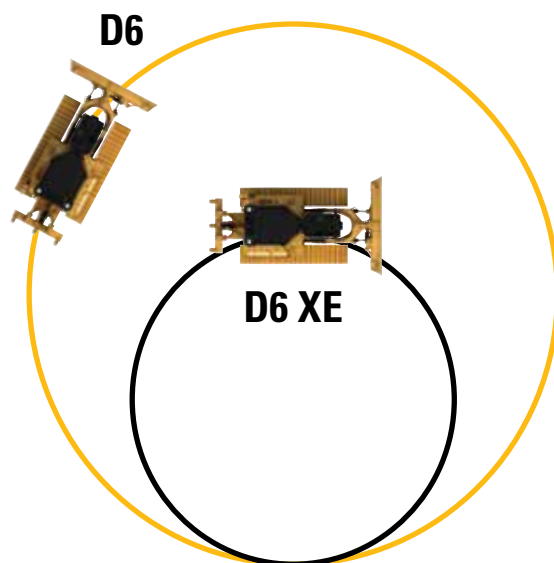
\*Aumentó la presión de alivio del implemento con respecto a los tractores modelo D6 anteriores. Consulte a su distribuidor antes de usar implementos más antiguos o de terceros.

\*\*Se usa el mismo sistema de dirección diferencial para ambos trenes de fuerza. El sistema mantiene la potencia completa en ambas cadenas para proporcionar un giro del mejor nivel con una hoja cargada.

\*\*\*El tren de fuerza del D6 XE utiliza una bomba de dirección más grande y controles de la dirección mejorados para ofrecer más potencia de la dirección, en comparación con el tren de potencia del D6, para girar con mayores cargas y mejorar la maniobrabilidad. Esto incluye la capacidad de realizar contrarrotaciones en la marcha.

## Dirección

El tren de fuerza del D6 XE ofrece una reducción de hasta un 45 % en el radio de dirección en comparación con el modelo D6. El D6 XE ofrece contrarrotación en la marcha para mejorar la maniobrabilidad.



# Especificaciones de los Tractores de Cadenas D6/D6 XE

## D6/D6 XE\*

Peso en orden de trabajo**	22.130 kg	48.788 lb
Peso de embarque***	19.178 kg	42.280 lb
Presión sobre el suelo (ISO 16754)	54 kPa	7,9 lb/pulg <sup>2</sup>
Tren de rodaje (estándar)	42 secciones con 8 rodillos inferiores	
<b>1</b> Entrevía de cadena	1,930 m	76"
<b>2</b> Ancho de zapata de cadena máxima	0,610 m	24"
<b>3</b> Ancho sobre las cadenas	2,540 m	100"
Ancho sobre los muñones	2,692 m	106"
<b>4</b> Longitud de la cadena sobre el suelo	2,964 m	116,7"
Área de contacto con el suelo (ISO 16754)	3,992 m <sup>2</sup>	6.188 pulg <sup>2</sup>
Paso de la cadena	0,2028 m	7,9"
Altura de la garra (servicio moderado)	0,065 m	2,6"
Espacio libre sobre el suelo	0,361 m	14,2"
Oscilación en la rueda guía delantera	0,103 m	4,0"
<b>5</b> Altura de la máquina****	3,188 m	125,5"
<b>6</b> Longitud de la máquina sin hoja	4,730 m	186,2"

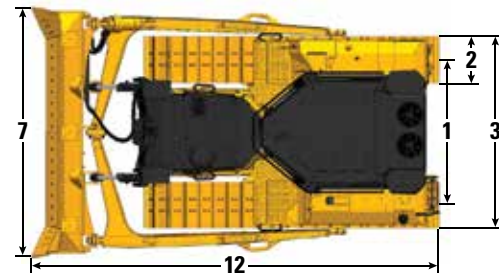
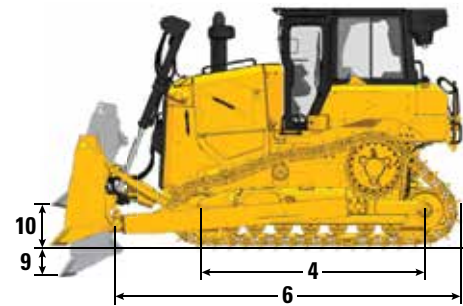
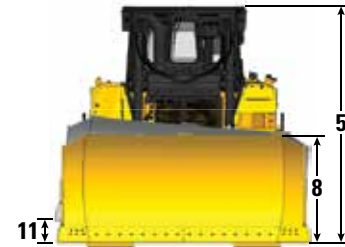
Todas las dimensiones anteriores son con el tren de rodaje HDXL con zapatas para servicio moderado de ancho máximo para la configuración, hoja 6 SU, y se calcularon según la norma ISO 16754, a menos que se especifique lo contrario.

\*El tren de fuerza XE agrega 0,7 kPa (0,1 lb/pulg<sup>2</sup>) y 273 kg (600 lb) a la presión sobre el suelo y los pesos publicados.

\*\*El peso en orden de trabajo incluye la hoja, lubricantes, refrigerante, tanque de combustible lleno, cabina ROPS/FOPS, barra de tiro y operador de 75 kg (165 lb).

\*\*\*El peso de embarque incluye cilindros de levantamiento de la hoja, lubricantes, refrigerante, un 10 % de combustible, cabina ROPS/FOPS y la barra de tiro.

\*\*\*\*Altura de la máquina desde la punta de la garra hasta la parte superior de la antena Product Link™. Para protectores contra ramas, agregue 60 mm (2,36") a la altura total de la máquina. Para protectores contra ramas forestales, agregue 83 mm (3,26"). Con zapatas de cadena de servicio extremo agregue 12 mm (0,5"). Cuando se instala Cat Grade con antenas 3D, no se agrega altura a la máquina.



## Hojas

Configuración	6 SU		6A	
Capacidad (ISO 9246)	5,7 m <sup>3</sup>	7,5 yd <sup>3</sup>	4,2 m <sup>3</sup>	5,5 yd <sup>3</sup>
<b>7</b> Ancho en las cantoneras	3,312 m	10,87'	4,389 m	14,40'
Ancho sin cantoneras	3,246 m	10,65'	4,250 m	13,94'
Ancho en las cantoneras (hoja en ángulo)	N/D		3,982 m	13,06'
Ancho sin cantoneras (hoja en ángulo)	N/D		3,858 m	12,66'
Ángulo máximo de la hoja	N/D			25°
<b>8</b> Altura	1,408 m	4,62'	1,150 m	3,77'
<b>9</b> Profundidad de excavación	0,502 m	19,8"	0,595 m	23,4"
<b>10</b> Altura de levantamiento	1,180 m	46,5"	1,084 m	42,7"
<b>11</b> Inclinación máxima en la esquina de la hoja	0,564 m	22,2"	0,599 m	23,6"
Ángulo máximo de inclinación		9,8°		7,8°
Ajuste de inclinación		±4,2°		N/D
<b>12</b> Longitud de la máquina (hoja recta)	5,436 m	17,83'	5,377 m	17,64'
Longitud de la máquina (hoja en ángulo)		N/D	6,418 m	21,06'
Peso (hoja)	1.385 kg	3.053 lb	1.265 kg	2.789 lb
Peso (hoja y brazos de empuje)	2.620 kg	5.777 lb	3.406 kg	7.509 lb

# Especificaciones de los Tractores de Cadenas D6/D6 XE

## D6/D6 XE\* LGP (30")

Peso en orden de trabajo**	22.870 kg	50.420 lb
Peso de embarque***	19.725 kg	43.486 lb
Presión sobre el suelo (ISO 16754)	45 kPa	6,5 lb/pulg <sup>2</sup>
Tren de rodaje (estándar)	42 secciones con 8 rodillos inferiores	
<b>1</b> Entrevía de cadena	2,080 m	82"
<b>2</b> Ancho de zapata de cadena máxima	0,760 m	30"
<b>3</b> Ancho sobre las cadenas	2,840 m	111,8"
Ancho sobre los muñones	2,994 m	117,9"
<b>4</b> Longitud de la cadena sobre el suelo	2,964 m	116,7"
Área de contacto con el suelo (ISO 16754)	4,990 m <sup>2</sup>	7.735 pulg <sup>2</sup>
Paso de la cadena	0,2028 m	7,9"
Altura de la garra (servicio moderado)	0,065 m	2,6"
Espacio libre sobre el suelo	0,361 m	14,2"
Oscilación en la rueda guía delantera	0,100 m	3,9"
<b>5</b> Altura de la máquina****	3,188 m	125,5"
<b>6</b> Longitud de la máquina sin hoja	4,730 m	186,2"

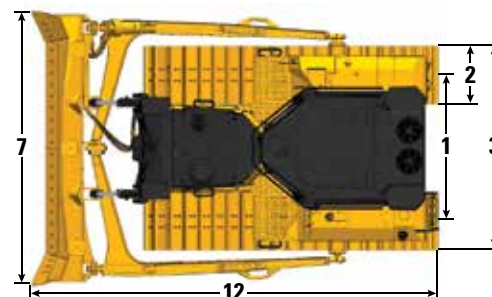
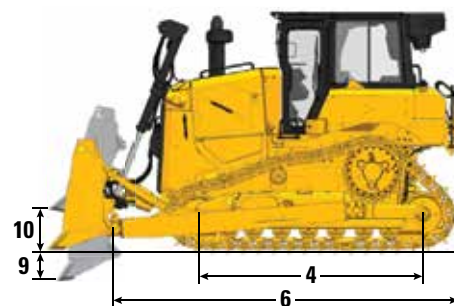
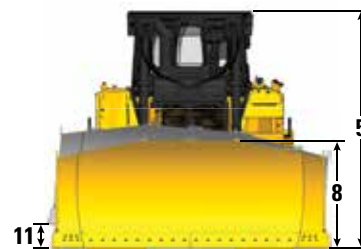
Todas las dimensiones anteriores son con el tren de rodaje HDXL con zapatas para servicio moderado de ancho máximo para la configuración, hoja 6 SU, y se calcularon según la norma ISO 16754, a menos que se especifique lo contrario.

\*El tren de fuerza XE agrega 0,7 kPa (0,1 lb/pulg<sup>2</sup>) y 273 kg (600 lb) a la presión sobre el suelo y los pesos publicados.

\*\*El peso en orden de trabajo incluye la hoja, lubricantes, refrigerante, tanque de combustible lleno, cabina ROPS/FOPS, barra de tiro y operador de 75 kg (165 lb).

\*\*\*El peso de embarque incluye cilindros de levantamiento de la hoja, lubricantes, refrigerante, un 10 % de combustible, cabina ROPS/FOPS y la barra de tiro.

\*\*\*\*Altura de la máquina desde la punta de la garra hasta la parte superior de la antena Product Link. Para protectores contra ramas, agregue 60 mm (2,36") a la altura total de la máquina. Para protectores contra ramas forestales, agregue 83 mm (3,26"). Con zapatas de cadena de servicio extremo agregue 12 mm (0,5"). Cuando se instala Cat Grade con antenas 3D, no se agrega altura a la máquina.



## Hojas

Configuración	6 SU LGP (30")		6A LGP (30")	
Capacidad (ISO 9246)	5,8 m <sup>3</sup>	7,6 yd <sup>3</sup>	4,6 m <sup>3</sup>	6,0 yd <sup>3</sup>
<b>7</b> Ancho en las cantoneras	3,613 m	11,85'	4,735 m	15,54'
Ancho sin cantoneras	3,551 m	11,65'	4,596 m	15,08'
Ancho en las cantoneras (hoja en ángulo)	N/D		4,295 m	14,09'
Ancho sin cantoneras (hoja en ángulo)	N/D		4,172 m	13,69'
Ángulo máximo de la hoja	N/D		25 grados	
<b>8</b> Altura	1,408 m	4,62'	1,150 m	3,77'
<b>9</b> Profundidad de excavación	0,502 m	19,8"	0,568 m	22,3"
<b>10</b> Altura de levantamiento	1,180 m	46,5"	1,125 m	44,3"
<b>11</b> Inclinación máxima en la esquina de la hoja	0,551 m	21,7"	0,640 m	25,2"
Ángulo máximo de inclinación	8,8°		7,8°	
Ajuste de inclinación	±4,2°		N/D	
<b>12</b> Longitud de la máquina (hoja recta)	5,436 m	17,84'	5,448 m	17,87'
Longitud de la máquina (hoja en ángulo)	N/D		6,561 m	21,53'
Peso (hoja)	1.458 kg	3.215 lb	1.362 kg	3.003 lb
Peso (hoja y brazos de empuje)	2.835 kg	6.251 lb	3.426 kg	7.554 lb



# Especificaciones de los Tractores de Cadenas D6/D6 XE

## D6/D6 XE\* LGP (36")

Peso en orden de trabajo**	23.911 kg	52.715 lb
Peso de embarque***	21.165 kg	46.660 lb
Presión sobre el suelo (ISO 16754)	36 kPa	5,2 lb/pulg <sup>2</sup>
Tren de rodaje (estándar)	45 secciones con 8 rodillos inferiores	
Tren de rodaje (optativo)	45 secciones con 10 rodillos inferiores	
<b>1</b> Entrevía de cadena	2,286 m	90"
<b>2</b> Ancho de zapata de cadena máxima	0,915 m	36"
<b>3</b> Ancho sobre las cadenas	3,200 m	126,0"
Ancho sobre los muñones	3,491 m	137,4"
<b>4</b> Longitud de la cadena sobre el suelo	3,247 m	127,8"
Área de contacto con el suelo (ISO 16754)	6,505 m <sup>2</sup>	10.083 pulg <sup>2</sup>
Paso de la cadena	0,2028 m	7,9"
Altura de la garra (servicio moderado)	0,065 m	2,6"
Espacio libre sobre el suelo	0,395 m	15,6"
Oscilación en la rueda guía delantera	0,116 m	4,6"
<b>5</b> Altura de la máquina****	3,238 m	127,5"
<b>6</b> Longitud de la máquina sin hoja	5,040 m	198,4"

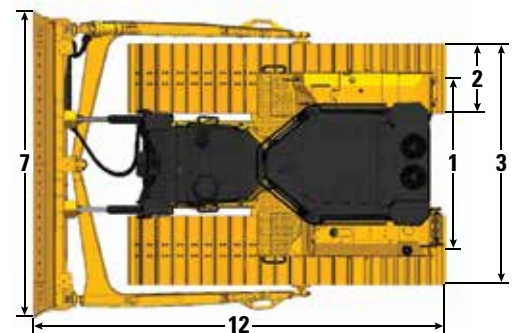
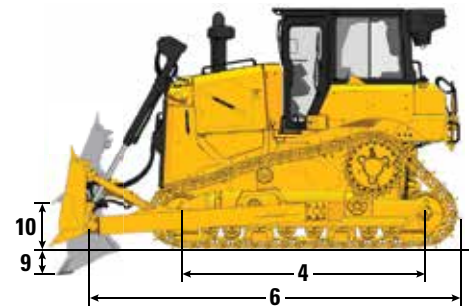
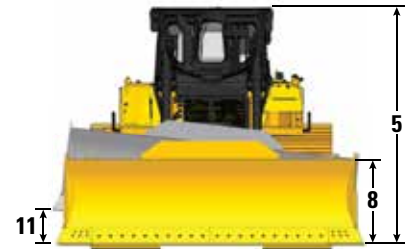
Todas las dimensiones anteriores son con el tren de rodaje HDXL con zapatas para servicio moderado de ancho máximo para la configuración, hoja 6 S, y se calcularon según la norma ISO 16754, a menos que se especifique lo contrario.

\*El tren de fuerza XE agrega 0,7 kPa (0,1 lb/pulg<sup>2</sup>) y 273 kg (600 lb) a la presión sobre el suelo y los pesos publicados.

\*\*El peso en orden de trabajo incluye la hoja, lubricantes, refrigerante, tanque de combustible lleno, cabina ROPS/FOPS, barra de tiro y operador de 75 kg (165 lb).

\*\*\*El peso de embarque incluye cilindros de levantamiento de la hoja, lubricantes, refrigerante, un 10 % de combustible, cabina ROPS/FOPS y la barra de tiro.

\*\*\*\*Altura de la máquina desde la punta de la garra hasta la parte superior de la antena Product Link. Para protectores contra ramas, agregue 60 mm (2,36") a la altura total de la máquina. Para protectores contra ramas forestales, agregue 83 mm (3,26"). Con zapatas de cadena de servicio extremo agregue 12 mm (0,5"). Cuando se instala Cat Grade con antenas 3D, no se agrega altura a la máquina.



## Hojas

Configuración	6 S LGP (36")		6A LGP (36")	
Capacidad (ISO 9246)	3,8 m <sup>3</sup>	5,0 yd <sup>3</sup>	5,0 m <sup>3</sup>	6,5 yd <sup>3</sup>
<b>7</b> Ancho en las cantoneras	4,063 m	13,33'	5,100 m	16,73'
Ancho sin cantoneras	3,917 m	12,85'	4,961 m	16,28'
Ancho en las cantoneras (hoja en ángulo)	N/D		4,626 m	15,18'
Ancho sin cantoneras (hoja en ángulo)	N/D		4,502 m	14,77'
Ángulo máximo de la hoja	N/D		25 grados	
<b>8</b> Altura	1,108 m	3,64'	1,150 m	3,77'
<b>9</b> Profundidad de excavación	0,600 m	1,97'	0,719 m	28,3"
<b>10</b> Altura de levantamiento	1,080 m	3,54'	1,173 m	46,2"
<b>11</b> Inclinación máxima en la esquina de la hoja	0,500 m	1,64'	0,689 m	27,1"
Ángulo máximo de inclinación	8,8°		7,8°	
Ajuste de inclinación	±4,2°		N/D	
<b>12</b> Longitud de la máquina (hoja recta)	5,483 m	17,99'	5,960 m	19,55'
Longitud de la máquina (hoja en ángulo)	N/D		6,996 m	22,95'
Peso (hoja)	1.232 kg	2.717 lb	1.465 kg	3.230 lb
Peso (hoja y brazos de empuje)	2.383 kg	5.255 lb	3.630 kg	8.004 lb



# Especificaciones de los Tractores de Cadenas D6/D6 XE

## D6/D6 XE\* VPAT

Peso en orden de trabajo**	22.275 kg	49.108 lb
Peso de embarque***	20.513 kg	45.223 lb
Presión sobre el suelo (ISO 16754)	49 kPa	7,1 lb/pulg <sup>2</sup>
Tren de rodaje (estándar)	45 secciones con 8 rodillos inferiores	
<b>1</b> Entrevía de cadena	2,080 m	82"
<b>2</b> Ancho de zapata de cadena máxima	0,610 m	24"
<b>3</b> Ancho sobre las cadenas	2,690 m	105,9"
<b>4</b> Longitud de la cadena sobre el suelo	3,247 m	127,8"
Área de contacto con el suelo (ISO 16754)	4,473 m <sup>2</sup>	6.933 pulg <sup>2</sup>
Paso de la cadena	0,2028 m	7,9"
Altura de la garra (servicio moderado)	0,065 m	2,6"
Espacio libre sobre el suelo	0,422 m	16,6"
Oscilación en la rueda guía delantera	0,112 m	4,4"
<b>5</b> Altura de la máquina****	3,188 m	125,5"
<b>6</b> Longitud de la máquina sin hoja	5,134 m	202,1"

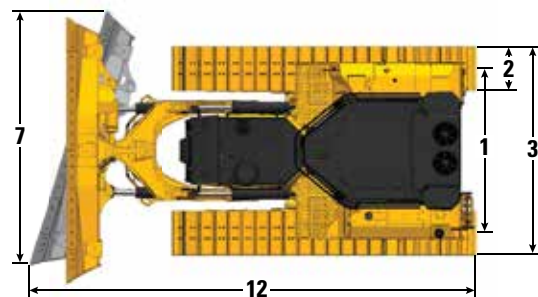
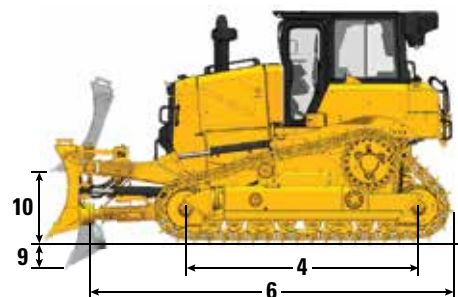
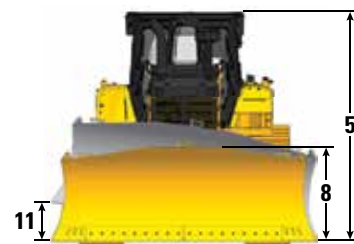
Todas las dimensiones anteriores son con el tren de rodaje HDXL con zapatas para servicio moderado de ancho máximo para la configuración, hoja VPAT, y se calcularon según la norma ISO 16754, a menos que se especifique lo contrario.

\*El tren de fuerza XE agrega 0,7 kPa (0,1 lb/pulg<sup>2</sup>) y 273 kg (600 lb) a la presión sobre el suelo y los pesos publicados.

\*\*El peso en orden de trabajo incluye la hoja, lubricantes, refrigerante, tanque de combustible lleno, cabina ROPS/FOPS, barra de tiro y operador de 75 kg (165 lb).

\*\*\*El peso de envío incluye cilindros de levantamiento de la hoja, bastidor en C, lubricantes, refrigerante, un 10 % de combustible, cabina ROPS/FOPS y barra de tiro.

\*\*\*\*Altura de la máquina desde la punta de la garra hasta la parte superior de la antena Product Link. Para protectores contra ramas forestales, agregue 60 mm (2,36") a la altura total de la máquina. Para protectores contra ramas forestales, agregue 83 mm (3,26"). Con zapatas de cadena de servicio extremo agregue 12 mm (0,5"). Cuando se instala Cat Grade con antenas 3D, no se agrega altura a la máquina.



## Hoja

Configuración	6 VPAT	
Capacidad (ISO 9246)	4,1 m <sup>3</sup>	5,4 yd <sup>3</sup>
<b>7</b> Ancho en las cantoneras	3,680 m	12,07'
Ancho sin cantoneras	3,570 m	11,71'
Ancho en las cantoneras (hoja en ángulo)	3,363 m	11,03'
Ancho sin cantoneras (hoja en ángulo)	3,266 m	10,72'
Ángulo máximo de la hoja	24,1°	
<b>8</b> Altura	1,312 m	4,30'
<b>9</b> Profundidad de excavación	0,698 m	27,5"
<b>10</b> Altura de levantamiento	1,131 m	44,5"
<b>11</b> Inclinación máxima en la esquina de la hoja	0,576 m	22,7"
Ángulo máximo de inclinación	9°	
Ajuste de inclinación	+3,1°/-2,9°	
<b>12</b> Longitud de la máquina (hoja recta)	5,662 m	18,58'
Longitud de la máquina (hoja en ángulo)	6,365 m	20,88'
Peso (hoja)	1.436 kg	3.166 lb

# Especificaciones de los Tractores de Cadenas D6/D6 XE

## D6/D6 XE\* LGP VPAT (30")

Peso en orden de trabajo**	23.012 kg	50.733 lb
Peso de embarque***	21.158 kg	46.645 lb
Presión sobre el suelo (ISO 16754)	40 kPa	5,9 lb/pulg <sup>2</sup>
Tren de rodaje (estándar)	46 secciones con 8 rodillos inferiores	
Tren de rodaje (optativo)	46 secciones con 10 rodillos inferiores	
<b>1</b> Entrevía de cadena	2,286 m	90"
<b>2</b> Ancho de zapata de cadena máxima	0,760 m	30"
<b>3</b> Ancho sobre las cadenas	3,046 m	119,9"
<b>4</b> Longitud de la cadena sobre el suelo	3,355 m	132,1"
Área de contacto con el suelo (ISO 16754)	5,591 m <sup>2</sup>	8.666 pulg <sup>2</sup>
Paso de la cadena	0,2028 m	7,9"
Altura de la garra (servicio moderado)	0,065 m	2,6"
Espacio libre sobre el suelo	0,395 m	15,6"
Oscilación en la rueda guía delantera	0,121 m	4,8"
<b>5</b> Altura de la máquina****	3,238 m	127,5"
<b>6</b> Longitud de la máquina sin hoja	5,134 m	202,1"

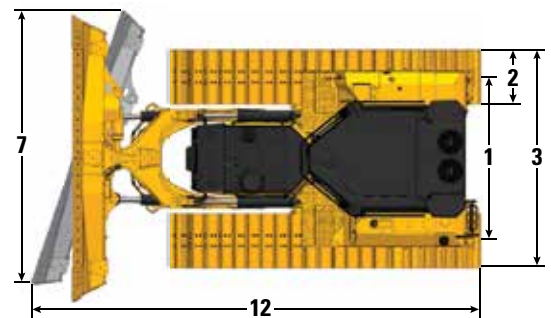
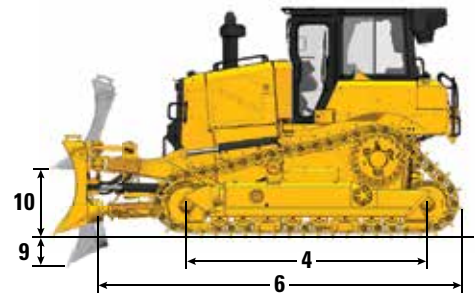
Todas las dimensiones anteriores son con el tren de rodaje HDXL con zapatas para servicio moderado de ancho máximo para la configuración, hoja VPAT, y se calcularon según la norma ISO 16754, a menos que se especifique lo contrario.

\*El tren de fuerza XE agrega 0,7 kPa (0,1 lb/pulg<sup>2</sup>) y 273 kg (600 lb) a la presión sobre el suelo y los pesos publicados.

\*\*El peso en orden de trabajo incluye la hoja, lubricantes, refrigerante, tanque de combustible lleno, cabina ROPS/FOPS, barra de tiro y operador de 75 kg (165 lb).

\*\*\*El peso de envío incluye cilindros de levantamiento de la hoja, bastidor en C, lubricantes, refrigerante, un 10 % de combustible, cabina ROPS/FOPS y barra de tiro.

\*\*\*\*Altura de la máquina desde la punta de la garra hasta la parte superior de la antena Product Link. Para protectores contra ramas, agregue 60 mm (2,36") a la altura total de la máquina. Para protectores contra ramas forestales, agregue 83 mm (3,26"). Con zapatas de cadena de servicio extremo agregue 12 mm (0,5"). Cuando se instala Cat Grade con antenas 3D, no se agrega altura a la máquina.



## Hoja

Configuración	6 VPAT LGP (30")	
Capacidad (ISO 9246)	4,5 m <sup>3</sup>	5,9 yd <sup>3</sup>
<b>7</b> Ancho en las cantoneras	4,000 m	13,12'
Ancho sin cantoneras	3,890 m	12,76"
Ancho en las cantoneras (hoja en ángulo)	3,655 m	11,99'
Ancho sin cantoneras (hoja en ángulo)	3,554 m	11,66'
Ángulo máximo de la hoja	24,1°	
<b>8</b> Altura	1,312 m	4,30'
<b>9</b> Profundidad de excavación	0,698 m	27,5"
<b>10</b> Altura de levantamiento	1,131 m	44,5"
<b>11</b> Inclinación máxima en la esquina de la hoja	0,625 m	24,6"
Ángulo máximo de inclinación	9°	
Ajuste de inclinación	+3,1°/-2,9°	
<b>12</b> Longitud de la máquina (hoja recta)	5,662 m	18,58'
Longitud de la máquina (hoja en ángulo)	6,430 m	21,10'
Peso (hoja)	1.520 kg	3.351 lb

# Especificaciones de los Tractores de Cadenas D6/D6 XE

## D6/D6 XE\* LGP VPAT (36")

Peso en orden de trabajo**	23.547 kg	51.912 lb
Peso de embarque***	21.593 kg	47.604 lb
Presión sobre el suelo (ISO 16754)	34 kPa	5,0 lb/pulg <sup>2</sup>
Tren de rodaje (estándar)	46 secciones con 8 rodillos inferiores	
Tren de rodaje (optativo)	46 secciones con 10 rodillos inferiores	
<b>1</b> Entrevía de cadena	2,39 m	94"
<b>2</b> Ancho de zapata de cadena máxima	0,915 m	36"
<b>3</b> Ancho sobre las cadenas	3,305 m	130,1"
<b>4</b> Longitud de la cadena sobre el suelo	3,355 m	132,1"
Área de contacto con el suelo (ISO 16754)	6,709 m <sup>2</sup>	10.399 pulg <sup>2</sup>
Paso de la cadena	0,2028 m	7,9"
Altura de la garra (servicio moderado)	0,065 m	2,6"
Espacio libre sobre el suelo	0,383 m	15,1"
Oscilación en la rueda guía delantera	0,121 m	4,8"
<b>5</b> Altura de la máquina****	3,238 m	127,5"
<b>6</b> Longitud de la máquina sin hoja	5,134 m	202,1"

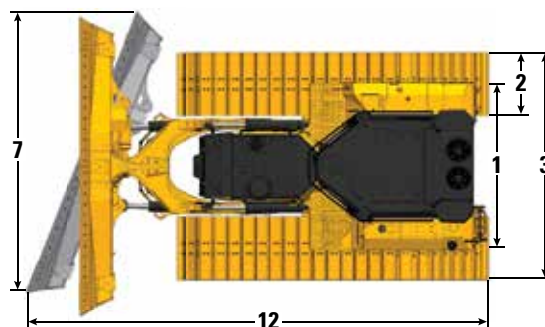
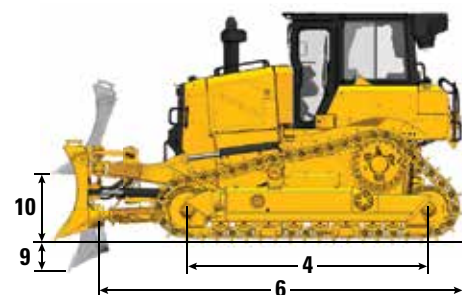
Todas las dimensiones anteriores son con el tren de rodaje de servicio pesado con zapatas para servicio moderado de ancho máximo para la configuración, hoja VPAT, y se calcularon según la norma ISO 16754, a menos que se especifique lo contrario.

\*El tren de fuerza XE agrega 0,7 kPa (0,1 lb/pulg<sup>2</sup>) y 273 kg (600 lb) a la presión sobre el suelo y los pesos publicados.

\*\*El peso en orden de trabajo incluye la hoja, lubricantes, refrigerante, tanque de combustible lleno, cabina ROPS/FOPS, punto de remolque y operador de 75 kg (165 lb).

\*\*\*El peso de envío incluye cilindros de levantamiento de la hoja, bastidor en C, lubricantes, refrigerante, un 10 % de combustible, cabina ROPS/FOPS y punto de remolque.

\*\*\*\*Altura de la máquina desde la punta de la garra hasta la parte superior de la antena Product Link. Para protectores contra ramas forestales, agregue 60 mm (2,36") a la altura total de la máquina. Para protectores contra ramas forestales, agregue 83 mm (3,26"). Con zapatas de cadena de servicio extremo agregue 12 mm (0,5"). Cuando se instala Cat Grade con antenas 3D, no se agrega altura a la máquina.



## Hoja

Configuración	6 VPAT LGP (36")	
Capacidad (ISO 9246)	4,86 m <sup>3</sup>	6,5 yd <sup>3</sup>
<b>7</b> Ancho en las cantoneras	4,340 m	14,24'
Ancho sin cantoneras	4,230 m	13,88'
Ancho en las cantoneras (hoja en ángulo)	3,966 m	13,01'
Ancho sin cantoneras (hoja en ángulo)	3,868 m	12,69'
Ángulo máximo de la hoja	24,1°	
<b>8</b> Altura	1,312 m	4,30'
<b>9</b> Profundidad de excavación	0,698 m	27,5"
<b>10</b> Altura de levantamiento	1,131 m	44,5"
<b>11</b> Inclinación máxima en la esquina de la hoja	0,684 m	26,9"
Ángulo máximo de inclinación	9°	
Ajuste de inclinación	+3,1°/-2,9°	
<b>12</b> Longitud de la máquina (hoja recta)	5,662 m	18,58'
Longitud de la máquina (hoja en ángulo)	6,500 m	21,33'
Peso (hoja)	1.621 kg	3.574 lb

# Especificaciones de los Tractores de Cadenas D6/D6 XE

## D6/D6 XE\* LGP con VPAT plegable (30"): solo UE

Peso en orden de trabajo**	23.438 kg	51.672 lb
Peso de embarque***	20.853 kg	45.972 lb
Presión sobre el suelo (ISO 16754)	47 kPa	6,9 lb/pulg <sup>2</sup>
Tren de rodaje (estándar)	46 secciones con 8 rodillos inferiores	
Tren de rodaje (optativo)	46 secciones con 10 rodillos inferiores	
<b>1</b> Entrevía de cadena	2,286 m	90"
<b>2</b> Ancho de la zapata de cadena estándar****	0,660 m	26"
Zapata de cadena optativa****	0,710 m	28"
Zapata de cadena máxima optativa****	0,760 m	30"
<b>3</b> Ancho sobre las cadenas	2,946 m	116,0"
<b>4</b> Longitud de la cadena sobre el suelo	3,355 m	132,1"
Área de contacto con el suelo (ISO 16754)	4,845 m <sup>2</sup>	7.510 pulg <sup>2</sup>
Paso de la cadena	0,2028 m	7,9"
Altura de la garra (servicio moderado)	0,065 m	2,6"
Espacio libre sobre el suelo	0,395 m	15,6"
Oscilación en la rueda guía delantera	0,121 m	4,8"
<b>5</b> Altura de la máquina*****	3,238 m	127,5"
<b>6</b> Longitud de la máquina sin hoja	5,134 m	202,1"

Todas las dimensiones anteriores son con el tren de rodaje HDXL con zapatas para servicio moderado de ancho estándar para la configuración, hoja VPAT plegable, y se calcularon según la norma ISO 16754, a menos que se especifique lo contrario.

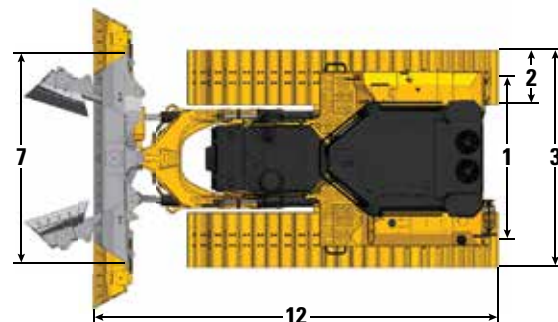
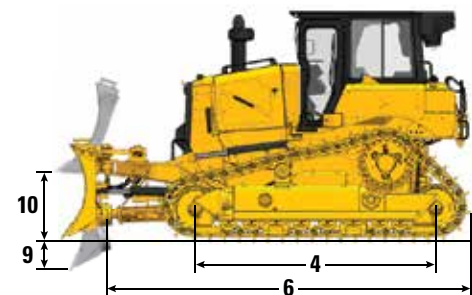
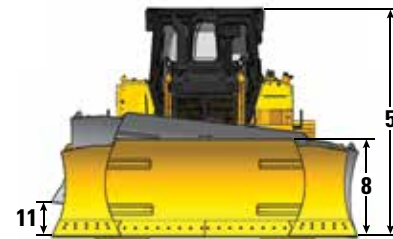
\*El tren de fuerza XE agrega 0,7 kPa (0,1 lb/pulg<sup>2</sup>) y 273 kg (600 lb) a la presión sobre el suelo y los pesos publicados.

\*\*El peso en orden de trabajo incluye la hoja, lubricantes, refrigerante, tanque de combustible lleno, cabina ROPS/FOPS, barra de tiro y operador de 75 kg (165 lb).

\*\*\*El peso de envío incluye cilindros de levantamiento de la hoja, bastidor en C, lubricantes, refrigerante, un 10 % de combustible, cabina ROPS/FOPS y barra de tiro.

\*\*\*\*El ancho de zapata de cadena estándar asegura un ancho de embarque de 3,0 m con la hoja plegada. Las zapatas de cadena de 30" optativas ofrecen una menor presión sobre el suelo de 45 kPa (6,5 lb/pulg<sup>2</sup>). Aumenta el ancho de embarque a 3,046 m (120,0").

\*\*\*\*\*Altura de la máquina desde la punta de la garra hasta la parte superior de la antena Product Link. Para protectores contra ramas, agregue 60 mm (2,36") a la altura total de la máquina. Para protectores contra ramas forestales, agregue 83 mm (3,26"). Con zapatas de cadena de servicio extremo agregue 12 mm (0,5"). Cuando se instala Cat Grade con antenas 3D, no se agrega altura a la máquina.



## Hoja

Configuración	6 VPAT LGP plegable (30")	
Capacidad (ISO 9246)	5,2 m <sup>3</sup>	6,8 yd <sup>3</sup>
<b>7</b> Ancho en las cantoneras	4,229 m	13,88'
Ancho sin cantoneras	4,115 m	13,50'
Ancho de la hoja plegada	2,960 m	9,71'
Ángulo máximo de la hoja	24,1°	
<b>8</b> Altura	1,312 m	4,30'
<b>9</b> Profundidad de excavación	0,698 m	27,5"
<b>10</b> Altura de levantamiento	1,131 m	44,5"
<b>11</b> Inclinación máxima en la esquina de la hoja	0,659 m	26,0"
Ángulo máximo de inclinación	9°	
Ajuste de inclinación	+3,1°/-2,9°	
<b>12</b> Longitud de la máquina (hoja recta)	5,662 m	18,58'
Longitud de la máquina (hoja en ángulo)	6,643 m	21,10'
Longitud de la máquina (hoja plegada)	6,637 m	21,78'
Peso (hoja)	2.254 kg	4.969 lb

# Especificaciones de los Tractores de Cadenas D6/D6 XE

## Dimensiones de los accesorios traseros

Agregue lo siguiente a la longitud total de la máquina cuando se instalen estos accesorios traseros.

		Cabrestante		Desgarrador		Barras de tiro o contrapeso*		Caja deflectora	
Hojas topadoras en ángulo y con brazo de empuje	D6, D6 LGP (30")	441 mm	17,4"	1.179 mm	46,4"	249 mm	9,8"	478 mm	18,8"
	D6 LGP (36")	416 mm	16,4"	1.154 mm	45,4"	224 mm	8,8"	453 mm	17,8"
Hojas topadoras VPAT		416 mm	16,4"	1.154 mm	45,4"	224 mm	8,8"	453 mm	17,8"

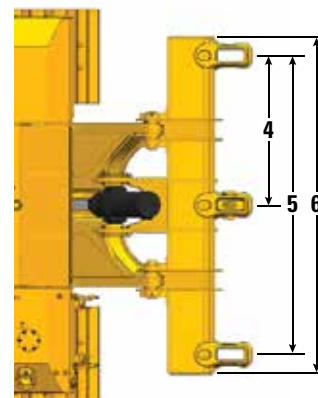
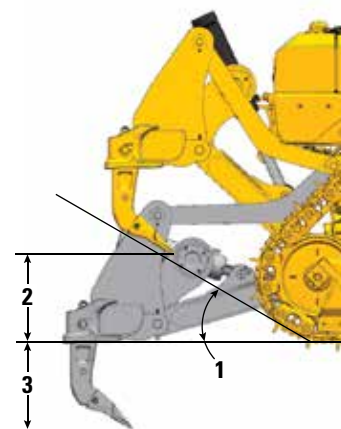
\*Peso de la barra de tiro de 119 kg (262 lb), 331 kg (730 lb) para cada bloque de contrapeso. El diseño del Tractor Topador D6 ofrece un mejor equilibrio. Solo se recomiendan los contrapesos con hojas del mercado de repuestos más pesadas.

## Desgarrador

Tipo	En paralelogramo fijo	
Cantidad de portavástagos	3	
1 Ángulo de rampa	31°	
2 Espacio libre máximo levantado (debajo de la punta)	664 mm	26,1"
3 Penetración máxima	571 mm	22,5"
4 Espacio entre los portavástagos	1.000 mm	39,4"
5 Distancia entre vástagos	2.000 mm	78,8"
Sección del vástago	74 mm × 175 mm	2,9" × 6,9"
6 Ancho total de la viga	2.190 mm	86"
Sección transversal de la viga	219 mm × 304 mm	8,8" × 12"
Fuerza de penetración máxima*	68,8 kN	15.470 lbf
Fuerza de dislocación	126 kN	28.350 lbf
Peso del desgarrador		
con un vástago	1.550 kg	3.417 lb
Cada vástago adicional	73 kg	161 lb

Las especificaciones se basan en la configuración de tractor D6 con tren de rodaje de servicio pesado, zapatas de servicio moderado y vástagos de desgarrador rectos.

\*Puede variar según la configuración y el peso de la máquina.



## Cuchillas de la hoja

Las cuchillas Cat FirstCut™ están disponibles para hojas semiuniversales (SU). Las cuchillas FirstCut brindan una penetración superior en suelos duros, compactos, rocosos o congelados, lo que permite una masa de carga útil hasta un 35 % mayor y una mejora de la productividad de hasta un 17 %. Comuníquese con su distribuidor Cat para obtener más detalles y beneficios.



# Especificaciones de los Tractores de Cadenas D6/D6 XE

## Cabrestantes

El D6 y el D6 XE amplían la capacidad de cabrestante líder de la industria con la incorporación de un sistema hidráulico de alta presión (27.600 kPa/4.000 lb/pulg<sup>2</sup>) que puede suministrar potencia a los cabrestantes hidráulicos de alto rendimiento. Esto cabrestantes ofrecen una capacidad de control excepcional para aplicaciones que requieren una colocación precisa de la carga. El D6 mantiene la compatibilidad con cabrestantes accionados por PTO (Power Take Off, toma de fuerza) para lograr la máxima potencia y eficiencia. Están disponibles cabrestantes de ambos estilos en Caterpillar para instalación en fábrica o por el distribuidor, que se integran con el sistema electrónico y de control del tractor.

Modelo del tractor	D6				D6 XE	
	PA56 (baja velocidad)		PA56 (velocidad estándar)		PA85	
Modelo del cabrestante	PA56 (baja velocidad)		PA56 (velocidad estándar)		PA85	
Mando del cabrestante	Mecánico con toma de fuerza		Mecánico con toma de fuerza		Hidráulico	
Control	Eléctrico		Eléctrico		Eléctrico	
Peso en orden de trabajo*	1.582 kg	3.487 lb	1.582 kg	3.487 lb	1.530 kg	3.374 lb
Capacidad de aceite	43,5 L	11,5 gal EE.UU.	43,5 L	11,5 gal EE.UU.	19 L	5 gal EE.UU.
Longitud aumentada del tractor						
Estándar/LGP	516 mm	20,4"	516 mm	20,4"	516 mm	20,4"
LGP (36")	365 mm	14,4"	365 mm	14,4"	365 mm	14,4"
Diámetro del tambor	254 mm	10"	254 mm	10"	254 mm	10"
Diámetro del cable						
Recomendado	22 mm	0,88"	22 mm	0,88"	22 mm	0,88"
Optativo	25 mm	1,0"	25 mm	1,0"	25 mm	1,0"
Capacidad de trabajo del tambor						
22 mm (0,88")	55 m	180'	55 m	180'	55 m	180'
25 mm (1,0")	50 m	163'	50 m	163'	50 m	163'
Tamaño del casquillo del cable (diámetro externo x longitud)	54 mm x 67 mm	2,1" x 2,6"	54 mm x 67 mm	2,1" x 2,6"	54 mm x 67 mm	2,1" x 2,6"
Valor máximo con tambor vacío						
Tracción del cable**	399 kN	89.800 lb	399 kN	89.800 lb	378 kN	85.000 lb
Velocidad del cable***	17 m/min	57 pies/min	33 m/min	107 pies/min	23 m/min	77 pies/min
Valor máximo con tambor lleno****						
Tracción del cable**	399 kN	89.800 lb	399 kN	89.800 lb	220 kN	49.500 lb
Velocidad del cable***	29 m/min	94 pie/min	55 m/min	179 pies/min	40 m/min	132 pies/min

\*El peso en orden de trabajo incluye el cabrestante, la tornillería de montaje, el aceite y el cable recomendado.

\*\*La tracción máxima del cable es inferior a la tracción real a máximo par de salida de toma de fuerza/fuerza hidráulica del tractor o fuerza de desprendimiento de catálogo de cable IWRC IPS nuevo de tamaño máximo.

\*\*\*La velocidad máxima del cable es la velocidad del cable con carga calculada a la velocidad de toma de fuerza del motor del tractor o la potencia hidráulica máxima.

\*\*\*\*Tambor lleno según la definición en SAE J1158.



# Especificaciones de los Tractores de Cadenas D6/D6 XE

## Zapatas de cadena

Algunas zapatas de cadena no están disponibles en todas las regiones. Consulte a su distribuidor Cat para obtener más información.

	Servicio moderado	Servicio extremo	Trapezoidales de servicio extremo	Limpieza automática	Cuádruple/lista para cuádruple
<b>Larga duración de servicio pesado (HDXL)</b>					
<b>D6/D6 XE: 42 eslabones</b>					
560 mm (22")	✓	✓	✓		
610 mm (24")	✓	✓	✓		
610 mm (24")				Servicio pesado	
<b>D6 LGP/D6 XE LGP: 42 eslabones</b>					
610 mm (24")	✓	✓			
760 mm (30")	✓	✓	✓		
<b>D6 LGP/D6 XE LGP (36"): 45 eslabones</b>					
610 mm (24")	✓	✓	✓		
760 mm (30")	✓	✓	✓		
915 mm (36")	✓	✓	✓		✓
1.000 mm (39")				HD/HDXL	
<b>D6 VPAT/D6 XE VPAT: 45 eslabones</b>					
610 mm (24")	✓	✓			
<b>D6 LGP VPAT/D6 XE LGP VPAT: 46 eslabones</b>					
610 mm (24")	✓	✓	✓		
660 mm (26")	✓				
710 mm (28")	✓				
760 mm (30")	✓	✓	✓		
<b>D6 LGP VPAT/D6 XE LGP VPAT (36"): 46 eslabones</b>					
760 mm (30")	✓	✓	✓		
915 mm (36")	✓	✓	✓		✓
<b>Cat Abrasion™</b>					
<b>D6/D6 XE: 42 eslabones</b>					
560 mm (22")	✓	✓			
610 mm (24")	✓	✓			
<b>D6 LGP/D6 XE LGP: 42 eslabones</b>					
610 mm (24")	✓				
760 mm (30")	✓	✓			
<b>D6 LGP/D6 XE LGP (36"): 45 eslabones</b>					
760 mm (30")	✓	✓			
915 mm (36")	✓	✓			
<b>D6 VPAT/D6 XE VPAT: 45 eslabones</b>					
610 mm (24")	✓	✓			
<b>D6 LGP VPAT/D6 XE LGP VPAT: 46 eslabones</b>					
660 mm (26")	✓				
710 mm (28")	✓				
760 mm (30")	✓	✓			
<b>D6 LGP VPAT/D6 XE LGP VPAT (36"): 46 eslabones</b>					
760 mm (30")	✓	✓			
915 mm (36")	✓	✓			

# Especificaciones de los Tractores de Cadenas D6/D6 XE

## Sistema de aire acondicionado

El sistema de aire acondicionado en esta máquina contiene el refrigerante de gases fluorados de efecto invernadero R134a (potencial de calentamiento global = 1.430). El sistema contiene 1,36 kg de refrigerante, que tiene un equivalente de CO<sub>2</sub> de 1,946 toneladas métricas.

## Sistema avanzado de filtración de la cabina

### Cabina del operador

- Los conductos de HVAC (Heating, Ventilation, and Air Conditioning; Calefacción, ventilación y aire acondicionado) distribuidos con control automático de temperatura y velocidad del soplador ofrecen la máxima comodidad para el operador con menos intervención del usuario.
- Mantenimiento reducido del núcleo del condensador con ventiladores de inversión automática.
- El sistema avanzado de filtración de la cabina Cat es estándar.

### Sistema avanzado de filtración de la cabina Cat

- Protección del operador contra partículas respirables (tamaño de 0,3 a 10 micrones).
- Cabina presurizada de forma sostenible (cumple con la normativa de U.S. Silica).
- Mantenimiento reducido con filtros de mayor duración y alta eficiencia.
- Protección para todos los componentes de la cabina: electrónicos, etc.
- Ayuda a cumplir con los requisitos de la Tabla 1 de la regla sobre sílice de la Administración de Seguridad y Salud Ocupacional de EE.UU. para las cabinas de los operadores.
- Opciones de filtros de varias capas para actualizaciones de eficiencia optativas. Comuníquese con el distribuidor Cat para conocer la disponibilidad.
  - MERV 16 – Equipo estándar
  - HEPA
  - Carbono activado + HEPA
  - ABEK1 + HEPA

## Normas

### Estructura de Protección en Caso de Vuelcos (ROPS)/ Estructura de Protección contra la Caída de Objetos (FOPS)

- ROPS cumple con ISO 3471:2008, FOPS cumple con ISO 3449:2005 Level II.

### Frenos

- Los frenos cumplen con la norma internacional ISO 10265:2008.

### Información del nivel de ruido

Es posible que se necesite protección auditiva cuando la máquina se opera con una estación del operador abierta, en un ambiente ruidoso, con una cabina que no recibe el mantenimiento adecuado o cuando las puertas y las ventanas están abiertas durante períodos prolongados.

Nivel de ruido			Método de prueba
Nivel de presión acústica del operador	D6	77 dB(A)*	"ISO 6396:2008" <sup>(1)</sup>
	D6 XE	76 dB(A)*	
Nivel de potencia acústica exterior	D6	113 dB(A)	"ISO 6395:2008" <sup>(2)</sup>
		111 dB(A)*	"ISO 6395:1988" <sup>(2)</sup>
	D6 XE	111 dB(A)	"ISO 6395:2008" <sup>(2)</sup>
		111 dB(A)*	"ISO 6395:1988" <sup>(2)</sup>

\*Incluidas las máquinas que deben cumplir con las reglamentaciones regionales correspondientes de Ucrania, el Reino Unido y países que adoptan las "Directivas de la Unión Europea" o máquinas equipadas con un paquete de insonorización.

<sup>(1)</sup> La medición se realizó al 70 % de la velocidad máxima del ventilador de enfriamiento del motor. El nivel acústico puede variar según las diferentes velocidades del ventilador de enfriamiento del motor. La medición se llevó a cabo con las puertas y las ventanas de la cabina cerradas. La cabina se instaló correctamente y tuvo un mantenimiento adecuado.

<sup>(2)</sup> La medición se realizó al 70 % de la velocidad máxima del ventilador de enfriamiento del motor. El nivel acústico puede variar según las diferentes velocidades del ventilador de enfriamiento del motor.

Los niveles acústicos indicados anteriormente incluyen tanto la incertidumbre de la medición como la incertidumbre de la variación de la producción.

# Especificaciones de los Tractores de Cadenas D6/D6 XE

## Características de la tecnología de explanación

Las funciones de las tecnologías de asistencia permiten a los operadores con diversos niveles de experiencia realizar el trabajo de forma más rápida y precisa. Las opciones de GRADE y Command ayudan a mejorar aún más la productividad, eficiencia y seguridad en el sitio de trabajo.

La cabina está lista para la instalación de controles de nivelación de terceros y equipada con una interfaz CAN, pasacables para el mazo de cables y características de montaje para facilitar la instalación del sistema de control de nivelación que decida usar.

### Paquete ARO con Assist

Opción lista para la instalación de accesorio (ARO)	ARO (Attachment Ready Option, Opción lista para la instalación de accesorio) proporciona componentes de cableado y montaje para que el distribuidor realice la instalación de GRADE con 3D, AccuGrade, UTS (Universal Total Station, Estación total universal) u otros sistemas de control de pendiente.
Cat GRADE con Slope Assist™	Slope Assist: mantiene automáticamente la posición preestablecida de la hoja sin una señal de GNSS/GPS. No se necesita hardware ni software adicional. En las máquinas con 3D, los operadores pueden cambiar fácilmente entre opciones 3D completamente automáticas a Slope Assist.
Steer Assist	Steer Assist automatiza la dirección de inclinación de la cadena y de la hoja. Ayuda a reducir la fatiga del operador al mantener automáticamente el desplazamiento recto con cargas livianas o pesadas en terreno llano y pendientes transversales. No se requiere GNSS/GPS.
Stable Blade	Stable Blade funciona a la perfección con la información ingresada por el operador para obtener una superficie más uniforme cuando se realiza la operación manual.
Indicador de pendiente	El indicador de pendiente se incluye en la pantalla principal de la máquina y muestra la pendiente lateral y los grados de pendiente cuesta arriba/abajo para ayudar a los operadores a trabajar en pendientes.
Monitor de carga de la hoja	El monitor de carga de la hoja ofrece retroalimentación en tiempo real sobre la carga actual en relación con la carga de la hoja óptima de acuerdo con las condiciones del suelo. Monitor de carga de la hoja <sup>1</sup> controla activamente la carga de la máquina y el resbalamiento de las cadenas para ayudarlo a alcanzar la óptima capacidad de empuje.
Traction Control	Traction Control reduce automáticamente el resbalamiento de las cadenas a fin de ahorrar tiempo y combustible, y reducir el desgaste de las cadenas. <sup>1</sup>
AutoCarry™	AutoCarry automatiza el levantamiento de la hoja para ayudarlo a mantener la consistencia en la carga de la hoja y disminuir el resbalamiento de la cadena. <sup>1</sup>

### Paquete GRADE 3D con Assist

Incluye todas las características del paquete de ARO con Assist enumeradas anteriormente y las siguientes:

Cat GRADE con 3D	Cat Grade con 3D integrado de fábrica utiliza GPS para controlar la hoja. Así podrá completar el plan de diseño más rápido. Las antenas de bajo perfil están integradas en el techo de la cabina y los receptores GNSS/GPS están montados dentro de la cabina para una mejor protección. <sup>2</sup>
Steer Assist 3D	Siga automáticamente las líneas de guía de los planes de diseño del sitio (o los diseños del campo) con carga liviana o pesada. <sup>2</sup>
Pantalla táctil exclusiva de GRADE	La interfaz del operador de Grade a todo color es intuitiva y más fácil de usar. Pantalla táctil de 10" (254 mm), plataforma con sistema operativo Android, se utiliza como un teléfono inteligente.

### Cat® Command/Control remoto

Cabina lista para el control remoto (estándar)	La cabina está preparada de fábrica para la instalación del control remoto, con un conector externo para que el distribuidor instale el sistema de control remoto Cat Command.
Command para explanación <sup>2</sup> (opcional)	La tecnología de control remoto Cat Command ofrece una maniobrabilidad completa del tractor topador desde una distancia segura cuando se trabaja en entornos peligrosos. Con Cat Command tiene la opción de usar consolas con línea de visión o estaciones del operador de larga distancia (sin línea de visión).

<sup>1</sup>La característica no funciona en interiores o en áreas sin señal de GNSS/GPS disponible

<sup>2</sup>Requiere la instalación del accesorio habilitado por software (SEA, Software Enabled Attachment) cuando no está configurado de fábrica.

**Nota:** Las tecnologías GRADE y Assist, excepto Slope Indicate, el monitor de carga de la hoja y Traction Control, no son compatibles con las hojas en ángulo o las hojas especiales de Cat Work Tools. Consulte a su distribuidor Cat para obtener más información.

# Equipo estándar y optativo del D6/D6 XE

## Equipo estándar y optativo

El equipo estándar y optativo puede variar. Consulte con su distribuidor Cat para obtener más detalles.

	Estándar	Optativo		Estándar	Optativo
<b>TREN DE FUERZA</b>			<b>TECNOLOGÍA CAT (continuación)</b>		
Transmisión totalmente automática de 4 velocidades con divisor de par con embrague de traba (LUC)	D6		Actualización remota y solución remota de problemas	✓	
Tren de fuerza de mando eléctrico XE	D6 XE		GRADE Connectivity		✓
Sistema de dirección diferencial	✓		ID del operador	✓	
Motor Diésel Cat C9.3B con turbocompresor y postratamiento montado en el motor para cumplir con las normas de emisiones Tier 4 final de la EPA de EE.UU., Stage V de la UE, Tier 5 de Corea	✓		Seguridad de la máquina: contraseña	✓	
Motor Diésel Cat C9.3B con blindaje térmico y turbocompresor enfriado con líquido		✓	Seguridad de la máquina: Bluetooth		✓
Prefiltro de aire del motor con expulsión de polvo	✓		Lista para la instalación de control remoto	✓	
Antefiltro de aire del motor con expulsión de polvo y rejilla para aplicaciones con gran cantidad de residuos		✓	Cat Command for Dozing		✓
Mandos planetarios finales de doble reducción	✓		<b>ENTORNO DEL OPERADOR</b>		
Mandos planetarios finales de doble reducción, protegidos		✓	Cabina Premium totalmente rediseñada con ROPS y FOPS integradas, vidrio de la puerta de un solo panel, ventanas deslizantes, con filtración avanzada de la cabina Cat	✓	
Auxiliar de arranque con éter automático	✓		Cabina para entornos con muchos residuos, totalmente rediseñada con ROPS y FOPS integrados, puertas de policarbonato resistentes a los impactos, ventanas laterales sólidas para mejorar el sellado, prefiltro motorizado con Sistema avanzado de filtración de la cabina de Cat para mejorar el desempeño y la vida útil del filtro.		✓
Bomba eléctrica de cebado de combustible	✓		Cabina de servicio pesado totalmente rediseñada con ROPS y FOPS integradas, puertas de policarbonato resistentes a los impactos, ventanas deslizantes, con filtración avanzada de la cabina Cat		✓
Freno de estacionamiento electrónico	✓		Pantalla táctil de cristal líquido completamente a color de 254 mm (10")	✓	
Filtro de aire del motor con indicador electrónico de servicio	✓		Cámara retrovisora integrada	✓	
Separador de agua del combustible con indicador de servicio electrónico	✓		Controles de palanca universal: ARO		✓
Calentador de agua de las camisas, 110 V O 220 V según la región de ventas	✓		Apoyabrazos y controles de operador ajustables	✓	
Sistema de Fluido de Escape de Combustible Diésel (DEF): indicador electrónico de llenado, tuberías/tanque calefaccionados	✓		Asiento de tela con soporte lumbar de ajuste mecánico	✓	
<b>TECNOLOGÍA CAT</b>			Asiento Deluxe de cuero con calefacción/ventilación y soporte lumbar de ajuste mecánico		✓
Indicador de pendiente	✓		Sistema de climatización modular montado en la cabina con ventiladores de inversión automática. Control automático de la temperatura y del soplador con conductos distribuidos.	✓	
<b>ARO con paquete Assist</b>		✓	Filtración avanzada de la cabina Cat con antefiltro eléctrico MERV 16, HEPA y opciones de carbón activado		✓
– Opción lista para la instalación de accesorio (ARO)			Montajes viscosos de la cabina para una mejor amortiguación	✓	
– Slope Assist			Radio de entretenimiento con Bluetooth® y micrófono	✓	
– Steer Assist			Puertos USB y AUX	✓	
– Stable Blade			Soluciones de almacenamiento en la cabina mejorado	✓	
– Monitor de carga de la hoja			Pedales ajustables	✓	
– Traction Control			Placa de piso de apertura rápida		✓
– AutoCarry			Listo para instalar rejilla lateral y trasera	✓	
<b>Paquete GRADE 3D con Assist</b>		✓	Interruptor de presencia del operador	✓	
– Pantalla pendiente táctil a todo color de 10" (254 mm)					
– Steer Assist 3D					
– Receptores y antenas de GRADE					
– Accesorio activado por software (SEA) de GRADE					
– Características de ARO con Assist					
Cabina lista para la instalación de control de pendiente de terceros	✓				
Compatibilidad con radios y estaciones base de Trimble, Topcon y Leica	✓				
Capacidad para instalar sistemas de nivelación 3D de Trimble, Topcon y Leica	✓				
Product Link™, Celular	✓				
Product Link: doble celular/satelital		✓			

(continúa en la siguiente página)

## Equipo estándar y optativo (continuación)

El equipo estándar y optativo puede variar. Consulte con su distribuidor Cat para obtener más detalles.

	Estándar	Optativo		Estándar	Optativo
<b>TREN DE RODAJE</b>			<b>SISTEMA HIDRÁULICO</b>		
Bastidor de rodillos inferiores estructuralmente mejorado diseñado para permitir la conversión entre HD y S1	✓		Sistema hidráulico de detección de carga: levantamiento e inclinación de la hoja topadora	✓	
Tren de rodaje con 8 rodillos inferiores	✓		Sistema hidráulico independiente de la dirección	✓	
Tren de rodaje con 10 rodillos inferiores para aplicaciones de nivelación de acabado		✓	Sistema hidráulico trasero listo para instalar desgarrador	D6	
Tren de rodaje de desperdicios		Solo HDXL	Sistema hidráulico trasero listo para instalar desgarrador y cabrestante	D6 XE	D6
Tren de rodaje con guía parcial		✓	Control de desgarrador de eje único	✓	
Tren de rodaje con guía completa		✓	Control de desgarrador/cabrestante de eje doble		✓
Servicio pesado (HDXL con DuraLink™)	✓		Ventilador de enfriamiento hidráulico de inversión automática con capacidad de velocidad cero	✓	
Cadena Cat Abrasion™		✓	Interruptor electrónico de traba hidráulica	✓	
Zapatas de la cadena de servicio moderado (ver tabla en la página 15)	✓		<b>SISTEMA ELÉCTRICO</b>		
Zapatas de la cadena de servicio extremo (ver tabla en la página 15)		✓	Luces: 6 LED	✓	
Rodillo de portador	✓		Luces de primera calidad: 12 LED para cobertura de luz en 360°		✓
Cadena ajustable hidráulicamente	✓		Alarma de retroceso	✓	
Segmentos de aro de la rueda motriz reemplazables	✓		Luz de advertencia de la baliza integrada (no afecta la altura de embarque)		✓
<b>HOJAS</b>			Kit listo para la instalación de radio de comunicaciones		✓
Semiuniversal, montajes ARO		✓	Convertidor: tomacorriente de 15 A y 12 V	✓	
Semiuniversal, LGP con montajes ARO		✓	Conector de diagnóstico	✓	
Semiuniversal, para desperdicios		✓	Bocina de advertencia de avance	✓	
Semiuniversal, LGP para desperdicios		✓	Tablero de fusibles y relé de potencia principal ubicados dentro de la cabina	✓	
Hoja recta, LGP con montajes ARO		✓			
Hoja recta, LGP para desperdicios		✓			
VPAT, montajes ARO		✓			
VPAT, LGP con montajes ARO		✓			
VPAT plegable, LGP con montajes ARO		Solo UE			
Hoja orientable		Solo AN			
Cuchillas Cat FirstCut (hojas SU)		✓			

(continúa en la siguiente página)

# Equipo estándar y optativo del D6/D6 XE

## Equipo estándar y optativo (continuación)

El equipo estándar y optativo puede variar. Consulte con su distribuidor Cat para obtener más detalles.

	Estándar	Optativo		Estándar	Optativo
<b>SERVICIO Y MANTENIMIENTO</b>			<b>ACCESORIOS</b>		
Extracción de la cabina en 30 minutos	✓		Barra de tiro	✓	
Drenajes ecológicos	✓		Desgarrador de vástagos múltiples de levantamiento alto con vástagos rectos o curvos		✓
Drenajes ecológicos con tren de fuerza de alta velocidad y cambio de aceite del motor		✓	Punto de remolque trasero liviano		✓
Centro de servicio a nivel del suelo con desconexión eléctrica remota, luz de acceso, interruptor de parada secundario y horómetro	✓		Caja de la barra deflectora		✓
Tanque de combustible de 341 L (90 gal EE.UU.)	✓		Contrapesos (no se recomiendan a menos que se usen hojas del mercado de repuestos más pesadas)		✓
Tanque de combustible de 341 L (90 gal EE.UU.), listo para la instalación del llenado rápido	D6 XE	D6	Cabrestante PACCAR PA56, PTO de baja velocidad		D6
Boquilla de llenado rápido estilo Wiggins		✓	Cabrestante PACCAR PA85, hidráulico de velocidad variable		✓
Elementos necesarios para el montaje de pistola de engrase, pala y extintor de incendios	✓		Cabrestante PACCAR PA56, PTO de velocidad estándar		Solo distribuidor de D6
Puertas del radiador perforadas, con persianas y bisagras	✓		Cabrestante Allied H6H, hidráulico de velocidad variable		Solo distribuidor
Escalera de acceso trasero	✓		Conjunto de guíacables: 3 rodillos, compatibles con Cabrestantes PA55, PA56 y PA85		✓
Luz de trabajo trasera		✓	Kit de modificación (4° rodillo): compatible con Cabrestantes PA55, PA56 y PA85		✓
Bomba de llenado automático de combustible		Solo UE	<b>PROTECCIONES</b>		
Recintos del motor extraíbles, perforados y con bisagras, con luz de trabajo debajo del capó	✓		Protecciones inferiores con bisagras	✓	
Recintos del motor extraíbles, insonorizados y con bisagras, con luz de trabajo debajo del capó		Solo UE	Protecciones inferiores selladas y con bisagras de servicio pesado		Solo brazo de empuje
Orificios de análisis programado de aceite (S·O·S <sup>SM</sup> )	✓		Protecciones inferiores de acceso rápido selladas y con bisagras de servicio pesado*		Solo brazo de empuje
Barra compensadora sin mantenimiento	✓		Manijas de agarre de servicio estándar	✓	
Puntos de desconexión (3) con certificación ISO 14567	✓		Manijas de agarre de servicio pesado		✓
Protección contra vandalismo para los compartimentos de fluidos y la caja de batería	✓		Protecciones de protectores contra ramas abiertos		✓
Puntos de amarre para embarque dedicados, traseros	✓		Protecciones de protectores contra ramas forestales con techo completo		✓
Puntos de amarre para embarque, soporte delantero		Solo UE	Rejilla trasera giratoria		✓
<b>BATERÍAS, MOTORES DE ARRANQUE, ALTERNADORES Y FLUIDOS</b>			Rejillas laterales con bisagras		✓
Alternador de 150 A	✓		Protección del tanque de combustible (con o sin llenado rápido)		✓
Alternador con conductos de 150 A		✓	Protectores para luces prémium, frontales y laterales		✓
Dos baterías de servicio pesado sin mantenimiento de 12 V (1.400 CCA) (sistema de 24 V)	✓		Sellos de la máquina para gran cantidad de residuos		✓
Motor de arranque de servicio pesado de 24 V	✓		Barras deflectoras delanteras y traseras		Solo distribuidor
Refrigerante del motor de larga duración, -37 °C (-35 °F)	✓		*Consulte las fechas de disponibilidad con su distribuidor Cat.		
Refrigerante del motor de larga duración para climas árticos, -51 °C (-60 °F)		✓			
Aceite biohidráulico, -37 °C (-35 °F)		Solo UE			



# Declaración ambiental de los modelos D6/D6 XE

La siguiente información se aplica a la máquina en el momento de la fabricación final configurada para la venta en las regiones cubiertas en este documento. El contenido de esta declaración es válido a partir de la fecha de emisión; sin embargo, el contenido relacionado con las características y especificaciones de la máquina está sujeto a cambios sin previo aviso. Para obtener información adicional, consulte el Manual de Operación y Mantenimiento de la máquina.

Para obtener más información sobre nuestras prácticas de sostenibilidad y nuestro progreso, visite

<https://www.caterpillar.com/en/company/sustainability>.

## Motor

- El Motor Cat C9.3B cumple con las normas de emisiones Tier 4 final de la EPA de EE.UU., Stage V de la UE y Tier 5 de Corea.
- Los motores diésel Cat deben usar ULSD (ultra-low sulfur diesel, diésel con contenido ultrabajo de azufre) con 15 ppm de azufre o menos o ULSD mezclado con los siguientes combustibles de menor intensidad de carbono hasta:
  - ✓ Un 20 % de biodiésel FAME (fatty acid methyl ester, éster metílico de ácido graso)\*
  - ✓ Un 100 % de combustibles diésel renovables, HVO (hydrogenated vegetable oil, aceite vegetal hidrogenado) y GTL (gas-to-liquid, gas a líquido)

Consulte las instrucciones para una correcta aplicación. Consulte a su distribuidor Cat o lea las recomendaciones de fluidos para máquinas Caterpillar (SEBU6250) a fin de obtener más información.

\*Los motores sin dispositivos de postratamiento pueden usar mezclas más altas, de hasta un 100 % de biodiésel.

## Sistema de aire acondicionado

- El sistema de aire acondicionado en esta máquina contiene e refrigerante de gases fluorados de efecto invernadero R134a (potencial de calentamiento global = 1.430). El sistema contiene 1,36 kg (2,99 lb) de refrigerante, que tiene un equivalente de CO<sub>2</sub> de 1,946 toneladas métricas (2,145 tons EE.UU.).

## Pintura

- En función de la mejor información disponible, la concentración máxima permitida, medida en partes por millón (ppm, parts per million), de los siguientes metales pesados en la pintura son:
  - Bario <0,01 %
  - Cadmio <0,01 %
  - Cromo <0,01 %
  - Plomo <0,01 %

## Rendimiento acústico

Para las máquinas que deben cumplir con las reglamentaciones regionales correspondientes de Ucrania, el Reino Unido y países que adoptan las "Directivas de la Unión Europea".

Nivel de presión acústica en los oídos del operador (ISO 6396:2008): D6 77 dB(A)

Nivel de presión acústica en los oídos del operador (ISO 6396:2008): D6 XE 76 dB(A)

Nivel de potencia acústica exterior (ISO 6395:1988): D6 111 dB(A)

Nivel de potencia acústica exterior (ISO 6395:1988): D6 XE 111 dB(A)

## Aceites y fluidos

- En las fábricas de Caterpillar se usan refrigerantes de etilenglicol. El refrigerante/anticongelante para motor diésel Cat (DEAC, Diesel Engine Antifreeze/Coolant) y el refrigerante de larga duración (ELC, Extended Life Coolant) Cat se pueden reciclar. Consulte a su distribuidor Cat para obtener más información.
- Cat Bio HYDO™ Advanced es un aceite hidráulico biodegradable aprobado por la etiqueta ecológica de la Unión Europea.
- Es probable que haya fluidos adicionales. Consulte el Manual de Operación y Mantenimiento o la Guía de Aplicación e Instalación para conocer las recomendaciones completas de fluidos y los intervalos de mantenimiento.

## Características y tecnologías

- Las siguientes características y tecnologías pueden contribuir al ahorro de combustible o la reducción de carbono. Las características pueden variar. Consulte con su distribuidor Cat para obtener más detalles.
  - El D6 completamente automático se ajusta continuamente para ofrecer la máxima eficiencia y potencia sobre el suelo
  - El D6 XE con mando eléctrico le ofrece el mayor nivel de productividad y disminuye de manera significativa el consumo de combustible
  - Las características de las tecnologías de asistencia ayudan a los operadores a trabajar más rápido y con mayor precisión para ahorrar tiempo, materiales y combustible.
  - Aumente la productividad hasta en un 50 % con tecnologías Cat como Cat GRADE con Slope Assist y Cat GRADE con 3D.
  - Aproveche la actualización y la solución de problemas remota.

## Reciclado

- Los materiales incluidos en las máquinas se clasifican como se indica a continuación con un porcentaje de peso aproximado. Debido a las variaciones de las configuraciones de los productos, los siguientes valores de la tabla pueden variar.

Tipo de material	Porcentaje de peso
Acero	77,19 %
Hierro	9,40 %
Metales no ferrosos	2,34 %
Mixtos metálicos	0,15 %
Mixtos metálicos y no metálicos	2,42 %
Plástico	0,64 %
Caucho	0,71 %
Mixto no metálico	0,03 %
Fluido	0,39 %
Otros	0,69 %
Sin categoría	6,05 %
Total	100 %

- Una máquina con una mayor tasa de reciclado garantizará un uso más eficiente de los valiosos recursos naturales y aumentará el valor del producto al final de su vida útil. Según la norma ISO 16714 (Maquinaria de movimiento de tierras - Reciclado y recuperación - Terminología y método de cálculo), la tasa de reciclado se define como el porcentaje en masa (fracción de masa en porcentaje) de la máquina nueva potencialmente reciclable, reutilizable o ambas cosas.

Todas las piezas de la lista de materiales se evalúan primero por tipo de componente según una lista de componentes definida por las normas ISO 16714 y CEMA (Asociación de Fabricantes de Equipos de Construcción) de Japón. Las piezas restantes se evalúan además para su reciclado en función del tipo de material. Debido a las variaciones de la configuración de los productos, los siguientes valores de la tabla pueden variar.

Tasa de reciclado: 98 %



# D6/D6 XE

## Manipulador de basura

**El paquete de manipulación de basura proporciona características adicionales para ayudar a proteger la máquina y al operador en aplicaciones difíciles con desperdicios. Las protecciones, las barras deflectoras y los sellos especializados ayudan a proteger la máquina contra impactos, espirales y residuos en suspensión.**

### Rendimiento de última generación

- Hasta un 35 % mejor eficiencia del combustible.<sup>1</sup>
- Consuma hasta un 23 % menos de combustible.<sup>2</sup>
- El D6 con una transmisión de 4 velocidades completamente automática se ajusta continuamente para ofrecer una óptima eficiencia y potencia sobre el suelo.
- El D6 XE con mando eléctrico ofrece potencia constante sobre el suelo y una eficiencia máxima.
- La maniobrabilidad y potencia líderes en su clase le proporcionan más agilidad y tiempos de ciclo más rápidos.
- Facilidad de operación sin precedentes: optimización automática para la aplicación sin necesidad de cambiar de marcha.
- Menores emisiones de gases de efecto invernadero: hasta un 23 % menos de CO<sub>2</sub>.

### Agrega protección a la máquina

- La cabina para gran cantidad de residuos posee puertas de policarbonato resistente a impactos, esto elimina la necesidad de las rejillas en las puertas. Las ventanas laterales sólidas ayudan a mejorar la presurización.
- El antifiltro eléctrico integrado ofrece un aire más limpio en la cabina y aumenta el intervalo de cambio del filtro de la cabina a 1.000 horas. Hay filtros MERV16, HEPA y de carbón activado disponibles.
- Protecciones del tanque de combustible y protecciones inferiores con bisagras selladas de servicio pesado facilitan la limpieza y mantienen afuera los residuos.
- Los sellos para gran cantidad de residuos ofrecen una protección adicional alrededor de los guardabarros, el tanque de combustible, la protección del radiador y el soporte trasero del capó. Ofrece un sello alrededor de las partes superior y trasera de la caja para impedir el ingreso de residuos.
- La barra deflectora trasera ayuda a proteger la máquina contra la basura que sube por las cadenas.
- Están disponibles barras deflectoras montadas en el bastidor de rodillos inferiores para reducir los anchos de las cadenas. Comuníquese con su distribuidor para obtener más detalles.
- Los mandos finales de servicio pesado protegidos ofrecen mayor protección contra la adherencia de suciedad y los impactos de residuos proyectados. Las protecciones del sello del eje pivote ayudan a evitar que los residuos entren y dañen los sellos.
- Las luces protegidas están montadas arriba y lejos del área principal de residuos por protección, sin dejar de ofrecer abundante iluminación en el área de trabajo.
- Los paquetes de luces de primera calidad optativos ofrecen cobertura de luz en 360°.
- Tres luces de advertencia integradas en el perímetro superior de la cabina son completamente visibles para ofrecer una vista en 360°.
- Hay rejillas laterales y traseras optativas disponibles para protección adicional.

### Facilidad de mantenimiento

- El sistema de enfriamiento de plano sencillo con ventilador de inversión automática ayuda con la limpieza.
- El alternador con conductos lleva aire más fresco o filtrado al alternador.
- El sistema de filtración de aire del motor para gran cantidad de residuos prolonga la vida útil del filtro.
- Los blindajes termolaminados y el módulo de emisiones limpias aislado ofrecen una protección térmica adicional en las aplicaciones con una gran cantidad de residuos.
- Los paneles del piso de acceso rápido le ofrecen un acceso sin herramientas que facilita la limpieza.
- Los ventiladores con sistema de aire acondicionado (HVAC, Heating, Ventilation, and Air Conditioning)/ventilación/calefacción de inversión automática ayudan a mantener el núcleo limpio.
- Si es necesario, se puede remover la cabina en 30 minutos, lo que ayuda con tareas como la instalación de equipos de supresión de incendios.
- Ubicación de montaje exclusiva para extintor de incendios.
- El soporte de montaje mantiene la pala a mano para limpiezas rápidas.

### Equipado para el trabajo

- Las hojas para rellenos sanitarios están equipadas con una rejilla para basura que aumenta la capacidad productiva cuando la máquina se usa en flujos de desperdicios.
- La configuración de tractor topador protegido ofrece manguitos para proteger las tuberías de los cilindros en aplicaciones exigentes. Incluye brazos de empuje, muñones, tubería de cilindro de inclinación y cilindro de inclinación.
- El tren de rodaje de servicio pesado de larga duración (HDXL) incluye ruedas guía selladas y protegidas con Kevlar<sup>®</sup> para ayudar a evitar que desechos como cables, cuerdas o bolsas de plástico se adhieran a los sellos.
- Los bujes encajados a presión y la retención firme del pasador (PPR2) son especialmente adecuados para aplicaciones de impacto como la manipulación de basura.
- Las zapatas de cadena de orificio central ayudan a expulsar los residuos.
- Las manijas de agarre de servicio pesado ayudan a subirse y bajarse de la máquina

Todas las comparaciones son con el modelo D6T 2014-2016 de 3 velocidades (Tier 4 final de la EPA de EE.UU./Stage IV de la UE). Las comparaciones de mantenimiento con el D6T se hacen después de las 10.000 horas iniciales de operación.

<sup>1</sup> Material movido por litro/gal EE.UU. de combustible.

<sup>2</sup> Litros/gal/h.



# Manipulador de Basura D6/D6 XE Especificaciones

## Motor

Modelo de motor	Cat C9.3B	
Emisiones	Tier 4 final de la EPA de EE.UU., Stage V de la UE, Tier 5 de Corea	
Potencia neta: D6 2.200 rpm/D6 XE 1.700 rpm		
ISO 9249/SAE J1349	161 kW	215 hp
ISO 9249 (DIN)	219 mhp	
Potencia del motor del D6: 1.200 rpm		
ISO 14396	187 kW	251 hp
ISO 14396 (DIN)	254 mhp	
Potencia del motor del D6 XE: 1.400 rpm		
ISO 14396	177 kW	237 hp
ISO 14396 (DIN)	241 mhp	
Calibre	115 mm	4,5"
Carrera	149 mm	5,9"
Cilindrada	9,3 L	567 pulg <sup>3</sup>

- El Motor Cat C9.3B tiene un sistema de combustible de conducto común de alta presión, electrónica simplificada del sistema del motor y un sistema simplificado de aire mediante la remoción del anterior sistema en uso de recirculación de gas de escape (EGR, exhaust gas recirculation).
- El tren de impulsión XE permite que el motor funcione a una gama de rpm más ajustada, de 1.400 a 1.700 rpm, lo que ayuda a prolongar la vida útil del motor y ofrece una mayor economía de combustible. La mayor eficiencia del tren de impulsión también permite que la máquina suministre más potencia del motor hacia el suelo, con el consiguiente aumento del rendimiento de la máquina.
- La potencia neta anunciada es la potencia disponible en el volante del motor cuando el motor está equipado con ventilador, filtro de aire, módulo de emisiones limpias y alternador.
- La potencia anunciada se prueba según el estándar especificado vigente en el momento de la fabricación.
- No se requiere reducción de potencia hasta 2.286 m (7.500 ft). Sobre esa altitud, se produce una reducción automática de la potencia.

Los motores diésel Cat deben usar ULSD (ultra-low sulfur diesel, diésel con contenido ultrabajo de azufre) con 15 ppm de azufre o menos o ULSD mezclado con los siguientes combustibles de menor intensidad de carbono hasta:

- ✓ un 20 % de biodiésel FAME (fatty acid methyl ester, éster metílico de ácido graso)\*;
- ✓ Un 100 % de combustibles diésel renovables, HVO (hydrogenated vegetable oil, aceite vegetal hidrogenado) y GTL (gas-to-liquid, gas a líquido)

Consulte las instrucciones para una correcta aplicación. Consulte a su distribuidor Cat o lea las recomendaciones de fluidos para máquinas Caterpillar (SEBU6250) a fin de obtener más información.

\*Los motores sin dispositivos de postratamiento pueden usar mezclas más altas, de hasta un 100 % de biodiésel.

## Tren de impulsión del D6 XE

Tipo	Mando eléctrico
Voltaje nominal del sistema de mando eléctrico	715 voltios

## Capacidades de fluido/recarga

Tanque de combustible	341 L	90 gal EE.UU.
Tanque del DEF (Diesel Exhaust Fluid, Fluido de escape diésel)	28 L	7,4 gal EE.UU.
Sistema de enfriamiento: D6	63 L	16,6 gal EE.UU.
Sistema de enfriamiento: D6 XE	77 L	20,3 gal EE.UU.
Cárter del motor	24,5 L	6,5 gal EE.UU.
Aceite del tren de fuerza: D6	148 L	39,1 gal EE.UU.
Aceite del tren de fuerza: D6 XE	210 L	55,5 gal EE.UU.
Mando final (cada uno)	18,2 L	4,8 gal EE.UU.
Bastidores de los rodillos (cada uno)	65-85 L	17,2-22,5 gal EE.UU.
Compartimiento del eje pivote	2,8 L	0,74 gal EE.UU.
Aceite del tanque hidráulico	60 L	15,8 gal EE.UU.
Sistema hidráulico	77 L	20,3 gal EE.UU.

# Especificaciones del Manipulador de Basura D6/D6 XE

## Potencia máxima de la barra de tiro

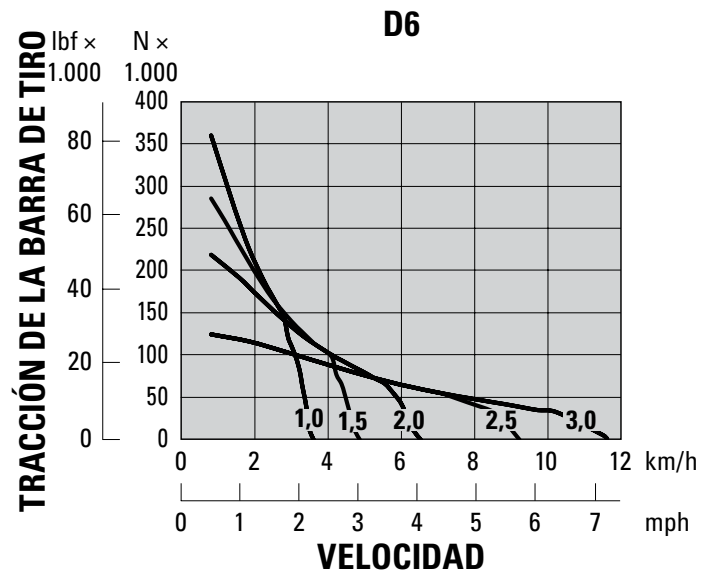
D6	114 kW	153 hp
D6 XE	119 kW	160 hp

## Velocidad de desplazamiento del D6

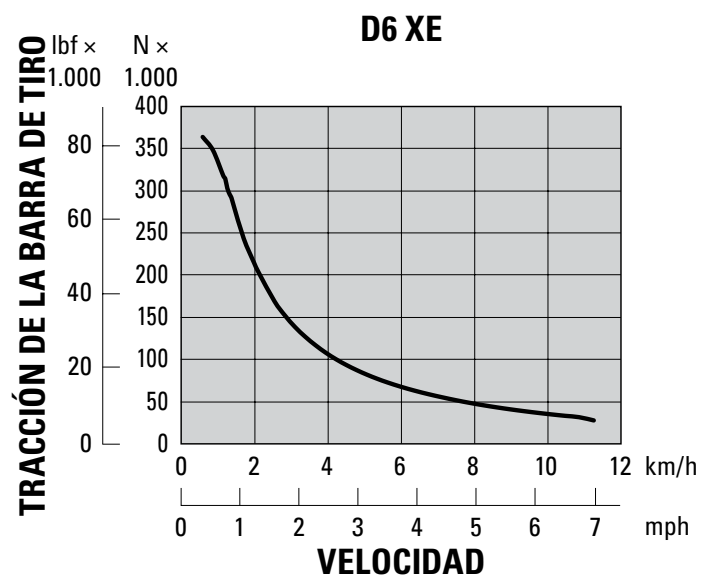
Avance 1,0	3,6 km/h	2,2 mph
Avance 1,5	4,9 km/h	3,0 mph
Avance 2,0	6,5 km/h	4,0 mph
Avance 2,5	9,2 km/h	5,7 mph
Avance 3,0	11,7 km/h	7,2 mph
Retroceso 1,0	3,6 km/h	2,2 mph
Retroceso 1,5	4,9 km/h	3,0 mph
Retroceso 2,0	6,5 km/h	4,0 mph
Retroceso 2,5	8,7 km/h	5,4 mph
Retroceso 3,0	11,7 km/h	7,2 mph

## Velocidad de desplazamiento del D6 XE

Avance 1,0	3,6 km/h	2,2 mph
Avance 1,5	4,9 km/h	3,0 mph
Avance 2,0	6,5 km/h	4,0 mph
Avance 2,5	9,2 km/h	5,7 mph
Avance 3,0	11,7 km/h	7,2 mph
Retroceso 1,0	3,6 km/h	2,2 mph
Retroceso 1,5	4,9 km/h	3,0 mph
Retroceso 2,0	6,5 km/h	4,0 mph
Retroceso 2,5	9,2 km/h	5,7 mph
Retroceso 3,0	11,7 km/h	7,2 mph



**NOTA:** La tracción utilizable depende del peso y de la tracción de la máquina.



**NOTA:** La tracción utilizable depende del peso y de la tracción de la máquina.

- La transmisión completamente automática de 4 velocidades del D6, con divisor de par con embrague de traba, optimiza de manera continua la velocidad de la marcha y del motor para la aplicación.
- El tren de fuerza de mando eléctrico del D6 XE no tiene cambio de marchas. El tractor topador optimiza de manera automática la potencia y la eficiencia para la aplicación y suministra potencia constante hacia el suelo.
- Hay treinta selecciones de velocidad de desplazamiento disponibles para ambos trenes de fuerza, de 0,0 a 3,0 en incrementos de 0,1.

# Especificaciones del Manipulador de Basura D6/D6 XE

## Controles hidráulicos: flujos máximos de operación

	D6 (velocidad del motor a 1.900 rpm*)		D6 XE (velocidad del motor a 1.700 rpm*)	
Flujo máximo de la bomba del implemento	212 L/min	56 gal EE.UU./min	212 L/min	56 gal EE.UU./min
Flujo máximo de la bomba de la dirección	198 L/min	52 gal EE.UU./min	240 L/min	63 gal EE.UU./min
Flujo de la bomba del ventilador con el ventilador al máximo (1.550 rpm)	42 L/min	11 gal EE.UU./min	—	—
Flujo de la bomba del ventilador con el ventilador al máximo (1.625 rpm)	—	—	44 L/min	12 gal EE.UU./min

\*La velocidad del motor varía con la carga y la velocidad de desplazamiento. Se muestra una velocidad de funcionamiento en vacío/baja carga de trabajo.

## Controles hidráulicos: presiones máximas de operación

Alivio del implemento*	27.600 ± 500 kPa	4.000 ± 73 lb/pulg <sup>2</sup>
Dirección: D6 (bomba de 89 cc)**		
Alivio electrónico	42.500 ± 1.000 kPa	6.168 ± 145 lb/pulg <sup>2</sup>
Alivio máximo del sistema	47.800 ± 1.000 kPa	6.938 ± 145 lb/pulg <sup>2</sup>
Dirección: D6 XE (bomba de 100 cc)***		
Alivio electrónico	44.500 ± 1.000 kPa	6.459 ± 145 lb/pulg <sup>2</sup>
Alivio máximo del sistema	47.800 ± 1.000 kPa	6.938 ± 145 lb/pulg <sup>2</sup>

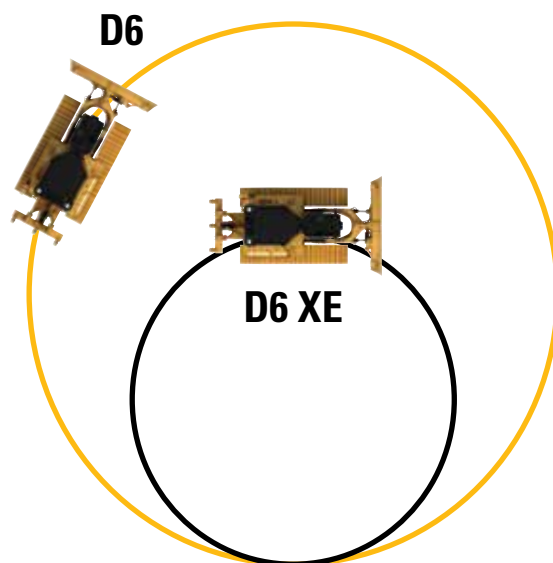
\*Aumentó la presión de alivio del implemento con respecto a los tractores modelo D6 anteriores. Consulte a su distribuidor antes de usar implementos más antiguos o de terceros.

\*\*Se usa el mismo sistema de dirección diferencial para ambos trenes de fuerza. El sistema mantiene la potencia completa en ambas cadenas para proporcionar un giro del mejor nivel con una hoja cargada.

\*\*\*El tren de fuerza del D6 XE utiliza una bomba de dirección más grande y controles de la dirección mejorados para ofrecer más potencia de la dirección, en comparación con el tren de potencia del D6, para girar con mayores cargas y mejorar la maniobrabilidad. Esto incluye la capacidad de realizar contrarrotaciones en la marcha.

## Dirección

El tren de fuerza del D6 XE ofrece una reducción de hasta un 45 % en el radio de dirección en comparación con el modelo D6. El D6 XE ofrece contrarrotación en la marcha para mejorar la maniobrabilidad.





# Especificaciones del Manipulador de Basura D6/D6 XE

## Manipulador de Basura D6/D6 XE\* LGP (30")

Peso en orden de trabajo**	24.061 kg	53.045 lb
Peso de embarque***	21.351 kg	47.071 lb
Presión sobre el suelo (ISO 16754)	50 kPa	7,3 lb/pulg <sup>2</sup>
Tren de rodaje (estándar)	42 secciones con 8 rodillos inferiores	
<b>1</b> Entrevía de cadena	2,080 m	82"
<b>2</b> Ancho de zapata de cadena máxima	0,760 m	30"
<b>3</b> Ancho sobre las cadenas	2,840 m	111,8"
Ancho sobre los muñones	2,994 m	117,9"
<b>4</b> Longitud de la cadena sobre el suelo	2,964 m	116,7"
Área de contacto con el suelo (ISO 16754)	4,696 m <sup>2</sup>	7.279 pulg <sup>2</sup>
Paso de la cadena	0,2028 m	7,9"
Altura de la garra (servicio extremo)	0,069 m	2,7"
Espacio libre sobre el suelo	0,363 m	14,3"
Oscilación en la rueda guía delantera	0,100 m	3,9"
<b>5</b> Altura de la máquina****	3,188 m	125,5"
<b>6</b> Longitud de la máquina sin hoja	5,208 m	205,0"

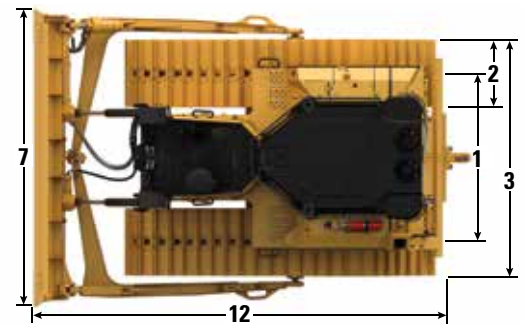
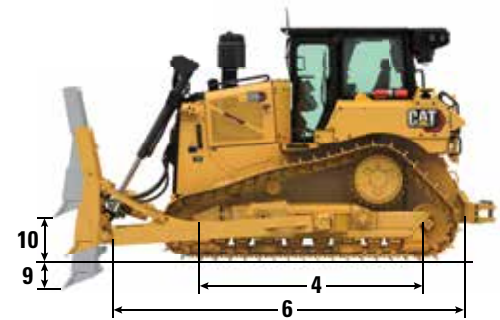
Todas las dimensiones anteriores son con el tren de rodaje para manipulación de basura HDXL con zapatas para servicio extremo de ancho máximo para la configuración, hoja para desperdicios, y se calcularon según la norma ISO 16754, a menos que se especifique lo contrario.

\*El tren de fuerza XE agrega 0,7 kPa (0,1 lb/pulg<sup>2</sup>) y 273 kg (600 lb) a la presión sobre el suelo y los pesos publicados.

\*\*El peso en orden de trabajo del manipulador de basura varía según las opciones seleccionadas. El peso en orden de trabajo incluye hoja para desperdicios, protecciones del tanque de combustible, mandos finales protegidos, barras del chasis, caja deflectora, cabina ROPS/FOPS para gran cantidad de residuos, lubricantes, refrigerante, tanque de combustible lleno y un operador de 75 kg (165 lb).

\*\*\*El peso de embarque incluye cilindros de levantamiento de la hoja, protecciones del tanque de combustible, mandos finales protegidos, barras del chasis, caja deflectora, cabina ROPS/FOPS para gran cantidad de residuos, lubricantes, refrigerante y un 10 % de combustible.

\*\*\*\*Altura de la máquina desde la punta de la garra hasta la parte superior de la antena Product Link. Para protectores contra ramas, agregue 60 mm (2,36") a la altura total de la máquina. Para protectores contra ramas forestales, agregue 83 mm (3,26"). Con zapatas de cadena de servicio extremo agregue 12 mm (0,5"). Cuando se instala Cat Grade con antenas 3D, no se agrega altura a la máquina.



## Hoja

Configuración	6 SU LGP (30") para relleno sanitario	
Capacidad (ISO 9246)	12,3 m <sup>3</sup>	16,1 yd <sup>3</sup>
<b>7</b> Ancho en las cantoneras	3,613 m	11,85'
Ancho sin cantoneras	3,551 m	11,65'
Ancho en las cantoneras (hoja en ángulo)	N/D	
Ancho sin cantoneras (hoja en ángulo)	N/D	
Ángulo máximo de la hoja	N/D	
<b>8</b> Altura	2,027 m	6,65'
<b>9</b> Profundidad de excavación	0,502 m	19,8"
<b>10</b> Altura de levantamiento	1,180 m	46,5"
<b>11</b> Inclinación máxima en la esquina de la hoja	0,551 m	21,7"
Ángulo máximo de inclinación	8,8°	
Ajuste de inclinación	±4,2°	
<b>12</b> Longitud de la máquina (hoja recta)	5,436 m	17,84'
Longitud de la máquina (hoja en ángulo)	N/D	
Peso (hoja)	1.712 kg	3.775 lb
Peso (hoja y brazos de empuje)	2.985 kg	6.581 lb



# Especificaciones del Manipulador de Basura D6/D6 XE

## Manipulador de Basura D6/D6 XE\* LGP (36")

Peso en orden de trabajo**	25.414 kg	56.028 lb
Peso de embarque***	21.165 kg	46.660 lb
Presión sobre el suelo (ISO 16754)	38,6 kPa	5,6 lb/pulg <sup>2</sup>
Tren de rodaje (estándar)	45 secciones con 8 rodillos inferiores	
<b>1</b> Entrevía de cadena	2,286 m	90"
<b>2</b> Ancho de zapata de cadena máxima	0,915 m	36"
<b>3</b> Ancho sobre las cadenas	3,200 m	126,0"
Ancho sobre los muñones	3,491 m	137,4"
<b>4</b> Longitud de la cadena sobre el suelo	3,247 m	127,8"
Área de contacto con el suelo (ISO 16754)	6,505 m <sup>2</sup>	10.083 pulg <sup>2</sup>
Paso de la cadena	0,2028 m	7,9"
Altura de la garra (servicio moderado)	0,065 m	2,6"
Espacio libre sobre el suelo	0,411 m	16,2"
Oscilación en la rueda guía delantera	0,116 m	4,6"
<b>5</b> Altura de la máquina****	3,238 m	127,5"
<b>6</b> Longitud de la máquina sin hoja	5,040 m	198,4"

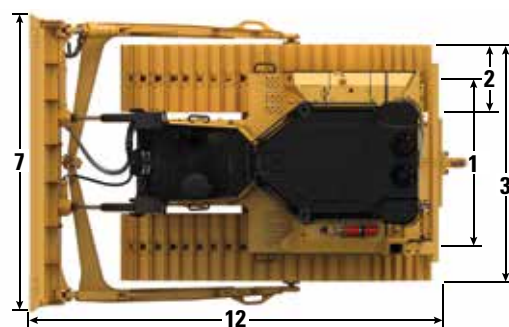
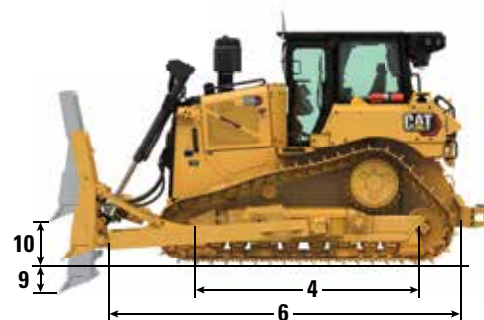
Todas las dimensiones anteriores son con el tren de rodaje para manipulación de basura HDXL con zapatas para servicio extremo de ancho máximo para la configuración, hoja para desperdicios, y se calcularon según la norma ISO 16754, a menos que se especifique lo contrario.

\*El tren de fuerza XE agrega 0,7 kPa (0,1 lb/pulg<sup>2</sup>) y 273 kg (600 lb) a la presión sobre el suelo y los pesos publicados.

\*\*El peso en orden de trabajo del manipulador de basura varía según las opciones seleccionadas. El peso en orden de trabajo incluye hoja para desperdicios, protecciones del tanque de combustible, mandos finales protegidos, barras del chasis, caja deflectora, cabina ROPS/FOPS para gran cantidad de residuos, lubricantes, refrigerante, tanque de combustible lleno y un operador de 75 kg (165 lb).

\*\*\*El peso de embarque incluye cilindros de levantamiento de la hoja, protecciones del tanque de combustible, mandos finales protegidos, barras del chasis, caja deflectora, cabina ROPS/FOPS para gran cantidad de residuos, lubricantes, refrigerante y un 10 % de combustible.

\*\*\*\*Altura de la máquina desde la punta de la garra hasta la parte superior de la antena Product Link. Para protectores contra ramas, agregue 60 mm (2,36") a la altura total de la máquina. Para protectores contra ramas forestales, agregue 83 mm (3,26"). Con zapatas de cadena de servicio extremo agregue 12 mm (0,5"). Cuando se instala Cat Grade con antenas 3D, no se agrega altura a la máquina.



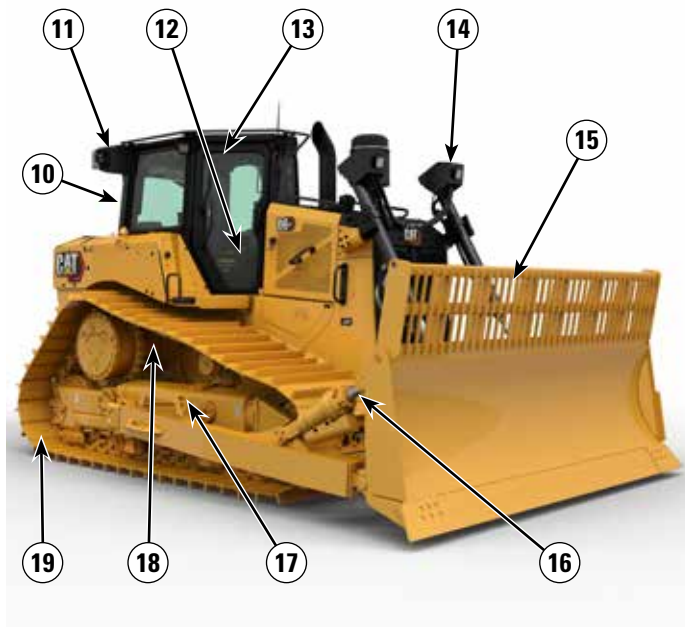
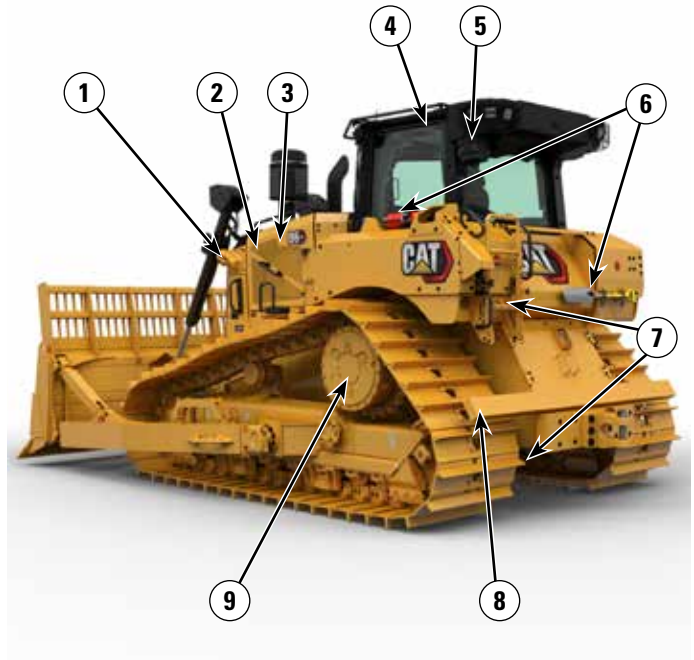
## Hoja

Configuración	6 S LGP (36") para relleno sanitario	
Capacidad (ISO 9246)	12,26 m <sup>3</sup>	16,03 yd <sup>3</sup>
<b>7</b> Ancho en las cantoneras	4,063 m	13,33'
Ancho sin cantoneras	3,917 m	12,85'
Ancho en las cantoneras (hoja en ángulo)	N/D	
Ancho sin cantoneras (hoja en ángulo)	N/D	
Ángulo máximo de la hoja	N/D	
<b>8</b> Altura	2,034 m	6,67'
<b>9</b> Profundidad de excavación	0,600 m	1,97'
<b>10</b> Altura de levantamiento	1,080 m	3,54'
<b>11</b> Inclinación máxima en la esquina de la hoja	0,500 m	1,64'
Ángulo máximo de inclinación	8,8°	
Ajuste de inclinación	±4,2°	
<b>12</b> Longitud de la máquina (hoja recta)	5,483 m	17,99'
Longitud de la máquina (hoja en ángulo)	N/D	
Peso (hoja)	1.528 kg	3.369 lb
Peso (hoja y brazos de empuje)	2.678 kg	5.905 lb

# Especificaciones del Manipulador de Basura D6/D6 XE

## Características del Manipulador de Basura D6/D6 XE

- 1) El sistema de enfriamiento de plano sencillo con ventilador de inversión automática ayuda con la limpieza.
- 2) El alternador con conductos lleva aire más fresco o filtrado al alternador. El sistema de filtración de aire del motor para gran cantidad de residuos prolonga la vida útil del filtro.
- 3) Los blindajes termolaminados y el módulo de emisiones limpias aislado ofrecen una protección térmica adicional en las aplicaciones con una gran cantidad de residuos.
- 4) La cabina para gran cantidad de residuos posee puertas de policarbonato resistente a impactos, esto elimina la necesidad de las rejillas en las puertas. Las ventanas laterales sólidas ayudan a mejorar la presurización.
- 5) El antefiltro eléctrico integrado ofrece un aire más limpio en la cabina y aumenta el intervalo de cambio del filtro de la cabina a 1.000 horas. Hay filtros MERV16, HEPA y de carbón activado disponibles.
- 6) Ubicación de montaje exclusiva para extintor de incendios. El soporte de montaje mantiene la pala a mano para limpiezas rápidas.
- 7) Protecciones del tanque de combustible y protecciones inferiores con bisagras selladas de servicio pesado facilitan la limpieza y mantienen afuera los residuos. Los sellos para gran cantidad de residuos ofrecen una protección adicional alrededor de los guardabarros, el tanque de combustible, la protección del radiador y el soporte trasero del capó. Ofrece un sello alrededor de las partes superior y trasera de la caja para impedir el ingreso de residuos.



- 8) La barra deflector trasera ayuda a proteger la máquina contra la basura que sube por las cadenas.
- 9) Los mandos finales de servicio pesado protegidos ofrecen mayor protección contra la adherencia de suciedad y los impactos de residuos proyectados. Las protecciones del sello del eje pivote ayudan a evitar que los residuos entren y dañen los sellos.
- 10) Si es necesario, se puede remover la cabina en 30 minutos, lo que ayuda con tareas como la instalación de equipos de supresión de incendios.
- 11) Los ventiladores con sistema de aire acondicionado (HVAC)/ventilación/calefacción de inversión automática ayudan a mantener el núcleo limpio.
- 12) Los paneles del piso de acceso rápido le ofrecen un acceso sin herramientas que facilita la limpieza.
- 13) Tres luces de advertencia integradas en el perímetro superior de la cabina son completamente visibles para ofrecer una vista en 360°.
- 14) Las luces protegidas están montadas arriba y lejos del área principal de residuos por protección, sin dejar de ofrecer abundante iluminación en el área de trabajo. Los paquetes de luces de primera calidad optativos ofrecen cobertura de luz en 360°.

- 15) Las hojas para rellenos sanitarios están equipadas con una rejilla para basura que aumenta la capacidad productiva cuando la máquina se usa en flujos de desperdicios.
- 16) La configuración de tractor topador protegido ofrece manguitos para proteger las tuberías de los cilindros en aplicaciones exigentes. Incluye brazos de empuje, muñones, tubería de cilindro de inclinación y cilindro de inclinación.
- 17) El tren de rodaje de servicio pesado de larga duración (HDXL) incluye ruedas guía selladas y protegidas con Kevlar® para ayudar a evitar que residuos como cables, cuerdas o bolsas de plástico se adhieran a los sellos.
- 18) Los bujes encajados a presión y la retención firme del pasador (PPR2) son especialmente adecuados para aplicaciones de impacto como la manipulación de basura.
- 19) Las zapatas de cadena de orificio central ayudan a expulsar los residuos.

# Especificaciones del Manipulador de Basura D6/D6 XE

## Características del manipulador de basura

### Selección del manipulador de basura

Se pueden equipar las hojas topadoras con brazo de empuje con protecciones y sellos que ofrecen la durabilidad adicional ideal para empujar flujos de basura en rellenos sanitarios y estaciones de transferencia.

Las hojas topadoras VPAT también se pueden utilizar en flujos de basura, pero el sistema de hoja con bastidor en C las hacen más adecuadas para trabajos como la construcción celdas, y trabajo de cubierta y acceso de caminos y mantenimiento.

	D6/D6 XE	D6/D6 XE LGP 30	D6/D6 XE LGP 36	D6/D6 XE VPAT	D6/D6 XE LGP VPAT 30	D6/D6 XE LGP VPAT 36
Motor Diésel Cat C9.3B con blindaje térmico y turbocompresor enfriado con líquido	✓	✓	✓	✓	✓	✓
Antefiltro de aire del motor con expulsión de polvo y rejilla para aplicaciones con gran cantidad de residuos	✓	✓	✓	✓	✓	✓
Ventilador hidráulico proporcional a la demanda reversible	✓	✓	✓	✓	✓	✓
Mandos planetarios finales de doble reducción, protegidos	✓	✓	✓	✓	✓	✓
Cabina para gran cantidad de residuos con puertas de policarbonato resistente a los impactos, ventanas laterales sólidas, antefiltro eléctrico con filtración avanzada de la cabina Cat	✓	✓	✓	✓	✓	✓
Cámara retrovisora	✓	✓	✓	✓	✓	✓
Placas de piso de apertura rápida	✓	✓	✓	✓	✓	✓
Rejillas de la cabina laterales y traseras con bisagras	•	•	•	•	•	•
Tren de rodaje para manipulador de basura: solo HDXL	✓	✓	✓	✓	✓	✓
Zapatas de cadena de servicio extremo con orificios trapezoidales	★	★	★	★	★	★
Hoja para relleno sanitario con mangueras protegidas	✓	✓	✓			
Alternador con conductos de 150 A	✓	✓	✓	✓	✓	✓
Caja de la barra deflectora	★	★	★	★	★	★
Protecciones inferiores selladas de servicio pesado	✓	✓	✓	✓	✓	✓
Protecciones inferiores selladas de acceso rápido y servicio pesado	★	★	★			
Protector del tanque de combustible	✓	✓	✓	✓	✓	✓
Luces de primera calidad con protecciones (12 LED)	★	★	★	★	★	★
Sellos de la máquina para gran cantidad de residuos	✓	✓	✓	✓	✓	✓
Barras deflectoras montadas en el bastidor de rodillos inferiores delanteros y traseros (requiere zapatras angostas)	•	•	•			
Luz de alarma	✓	✓	✓	✓	✓	✓
Manijas de agarre de servicio pesado	✓	✓	✓	✓	✓	✓
Desgarrador con paquete de sello trasero	•	•	•	•	•	•
Cabrestante	•	•	•	•	•	•

✓ Incluido/obligatorio en el paquete del manipulador de basura

★ Recomendado para el manipulador de basura

• Accesorio del manipulador de basura compatible

# Especificaciones del Manipulador de Basura D6/D6 XE

## Dimensiones de los accesorios traseros

Agregue lo siguiente a la longitud total de la máquina cuando se instalen estos accesorios traseros.

		Cabrestante		Desgarrador		Barras de tiro o contrapeso*		Caja deflectora	
Hojas topadoras en ángulo y con brazo de empuje	D6, D6 LGP (30")	441 mm	17,4"	1.179 mm	46,4"	249 mm	9,8"	478 mm	18,8"
	D6 LGP (36")	416 mm	16,4"	1.154 mm	45,4"	224 mm	8,8"	453 mm	17,8"
Hojas topadoras VPAT		416 mm	16,4"	1.154 mm	45,4"	224 mm	8,8"	453 mm	17,8"

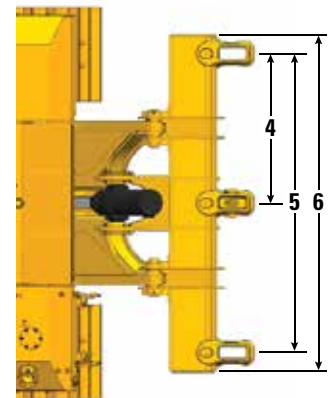
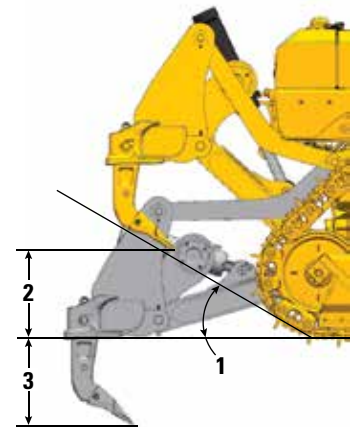
\*Peso de la barra de tiro de 119 kg (262 lb), 331 kg (730 lb) para cada bloque de contrapeso. El diseño del Tractor Topador D6 ofrece un mejor equilibrio. Solo se recomiendan los contrapesos con hojas del mercado de repuestos más pesadas.

## Desgarrador

Tipo	En paralelogramo fijo	
Cantidad de portavástagos	3	
1 Ángulo de rampa	31°	
2 Espacio libre máximo levantado (debajo de la punta)	664 mm	26,1"
3 Penetración máxima	571 mm	22,5"
4 Espacio entre los portavástagos	1.000 mm	39,4"
5 Distancia entre vástagos	2.000 mm	78,8"
Sección del vástago	74 mm × 175 mm	2,9" × 6,9"
6 Ancho total de la viga	2.190 mm	86"
Sección transversal de la viga	219 mm × 304 mm	8,8" × 12"
Fuerza de penetración máxima*	68,8 kN	15.470 lbf
Fuerza de dislocación	126 kN	28.350 lbf
Peso del desgarrador		
con un vástago	1.550 kg	3.417 lb
Cada vástago adicional	73 kg	161 lb

Las especificaciones se basan en la configuración de tractor D6 con tren de rodaje de servicio pesado, zapatas de servicio moderado y vástagos de desgarrador rectos.

\*Puede variar según la configuración y el peso de la máquina.



# Especificaciones del Manipulador de Basura D6/D6 XE

## Cabrestantes

El D6 y el D6 XE amplían la capacidad de cabrestante líder de la industria con la incorporación de un sistema hidráulico de alta presión (27.600 kPa/4.000 lb/pulg<sup>2</sup>) que puede suministrar potencia a los cabrestantes hidráulicos de alto rendimiento. Esto cabrestantes ofrecen una capacidad de control excepcional para aplicaciones que requieren una colocación precisa de la carga. El D6 mantiene la compatibilidad con cabrestantes accionados por PTO (Power Take Off, toma de fuerza) para lograr la máxima potencia y eficiencia. Están disponibles cabrestantes de ambos estilos en Caterpillar para instalación en fábrica o por el distribuidor, que se integran con el sistema electrónico y de control del tractor.

Modelo del tractor	D6				D6 XE	
	PA56 (baja velocidad)		PA56 (velocidad estándar)		PA85	
Modelo del cabrestante	PA56 (baja velocidad)		PA56 (velocidad estándar)		PA85	
Mando del cabrestante	Mecánico con toma de fuerza		Mecánico con toma de fuerza		Hidráulico	
Control	Eléctrico		Eléctrico		Eléctrico	
Peso en orden de trabajo*	1.582 kg	3.487 lb	1.582 kg	3.487 lb	1.530 kg	3.374 lb
Capacidad de aceite	43,5 L	11,5 gal EE.UU.	43,5 L	11,5 gal EE.UU.	19 L	5 gal EE.UU.
Longitud aumentada del tractor						
Estándar/LGP	516 mm	20,4"	516 mm	20,4"	516 mm	20,4"
LGP (36")	365 mm	14,4"	365 mm	14,4"	365 mm	14,4"
Diámetro del tambor	254 mm	10"	254 mm	10"	254 mm	10"
Diámetro del cable						
Recomendado	22 mm	0,88"	22 mm	0,88"	22 mm	0,88"
Optativo	25 mm	1,0"	25 mm	1,0"	25 mm	1,0"
Capacidad de trabajo del tambor						
22 mm (0,88")	55 m	180'	55 m	180'	55 m	180'
25 mm (1,0")	50 m	163'	50 m	163'	50 m	163'
Tamaño del casquillo del cable (diámetro externo x longitud)	54 mm x 67 mm	2,1" x 2,6"	54 mm x 67 mm	2,1" x 2,6"	54 mm x 67 mm	2,1" x 2,6"
Valor máximo con tambor vacío						
Tracción del cable**	399 kN	89.800 lb	399 kN	89.800 lb	378 kN	85.000 lb
Velocidad del cable***	17 m/min	57 pies/min	33 m/min	107 pies/min	23 m/min	77 pies/min
Valor máximo con tambor lleno****						
Tracción del cable**	399 kN	89.800 lb	399 kN	89.800 lb	220 kN	49.500 lb
Velocidad del cable***	29 m/min	94 pie/min	55 m/min	179 pies/min	40 m/min	132 pies/min

\*El peso en orden de trabajo incluye el cabrestante, la tornillería de montaje, el aceite y el cable recomendado.

\*\*La tracción máxima del cable es inferior a la tracción real a máximo par de salida de toma de fuerza/fuerza hidráulica del tractor o fuerza de desprendimiento de catálogo de cable IWRC IPS nuevo de tamaño máximo.

\*\*\*La velocidad máxima del cable es la velocidad del cable con carga calculada a la velocidad de toma de fuerza del motor del tractor o la potencia hidráulica máxima.

\*\*\*\*Tambor lleno según la definición en SAE J1158.

# Especificaciones del Manipulador de Basura D6/D6 XE

## Zapatas de cadena

	Servicio moderado	Servicio extremo	Trapezoidales de servicio extremo
<b>Larga duración de servicio pesado (HDXL)</b>			
<b>D6/D6 XE: 42 eslabones</b>			
560 mm (22")	✓	✓	★
610 mm (24")	✓	✓	★
<b>D6 LGP/D6 XE LGP: 42 eslabones</b>			
610 mm (24")	✓	✓	
760 mm (30")	✓	✓	★
<b>D6 LGP/D6 XE LGP (36"): 45 eslabones</b>			
610 mm (24")	✓	✓	★
760 mm (30")	✓	✓	★
915 mm (36")	✓	✓	★
<b>D6 VPAT/D6 XE VPAT: 45 eslabones</b>			
610 mm (24")	✓	✓	
<b>D6 LGP VPAT/D6 XE LGP VPAT: 46 eslabones</b>			
610 mm (24")	✓	✓	★
660 mm (26")	✓		
710 mm (28")	✓		
760 mm (30")	✓	✓	★
<b>D6 LGP VPAT/D6 XE LGP VPAT (36"): 46 eslabones</b>			
760 mm (30")	✓	✓	★
915 mm (36")	✓	✓	★

★ Recomendado para el manipulador de basura

✓ Disponible para el manipulador de basura

\* No está disponible en todas las áreas. Consulte a su distribuidor Cat para obtener más información.

## Cuchillas de la hoja

Las cuchillas Cat FirstCut™ están disponibles para hojas semiuniversales (SU). Las cuchillas FirstCut brindan una penetración superior en suelos duros, compactos, rocosos o congelados, lo que permite una masa de carga útil hasta un 35 % mayor y una mejora de la productividad de hasta un 17 %. Comuníquese con su distribuidor Cat para obtener más detalles y beneficios.



## Sistema de aire acondicionado

El sistema de aire acondicionado en esta máquina contiene el refrigerante de gases fluorados de efecto invernadero R134a (potencial de calentamiento global = 1.430). El sistema contiene 1,36 kg de refrigerante, que tiene un equivalente de CO<sub>2</sub> de 1,946 toneladas métricas.

## Sistema avanzado de filtración de la cabina

### Cabina del operador

- Los conductos de HVAC (Heating, Ventilation, and Air Conditioning; Calefacción, ventilación y aire acondicionado) distribuidos con control automático de temperatura y velocidad del soplador ofrecen la máxima comodidad para el operador con menos intervención del usuario.
- Mantenimiento reducido del núcleo del condensador con ventiladores de inversión automática.
- El sistema avanzado de filtración de la cabina Cat es estándar.

### Sistema avanzado de filtración de la cabina Cat

- Protección del operador contra partículas respirables (tamaño de 0,3 a 10 micrones).
- Cabina presurizada de forma sostenible (cumple con la normativa de U.S. Silica).
- Mantenimiento reducido con filtros de mayor duración y alta eficiencia.
- Protección para todos los componentes de la cabina: electrónicos, etc.
- Ayuda a cumplir con los requisitos de la Tabla 1 de la regla sobre sílice de la Administración de Seguridad y Salud Ocupacional de EE.UU. para las cabinas de los operadores.
- Opciones de filtros de varias capas para actualizaciones de eficiencia optativas. Comuníquese con el distribuidor Cat para conocer la disponibilidad.
  - MERV 16 – Equipo estándar
  - HEPA
  - Carbono activado + HEPA
  - ABEK1 + HEPA

## Normas

### Estructura de Protección en Caso de Vuelcos (ROPS)/ Estructura de Protección contra la Caída de Objetos (FOPS)

- ROPS cumple con ISO 3471:2008, FOPS cumple con ISO 3449:2005 Level II.

### Frenos

- Los frenos cumplen con la norma internacional ISO 10265:2008.

### Información del nivel de ruido

Es posible que se necesite protección auditiva cuando la máquina se opera con una estación del operador abierta, en un ambiente ruidoso, con una cabina que no recibe el mantenimiento adecuado o cuando las puertas y las ventanas están abiertas durante períodos prolongados.

Nivel de ruido		Método de prueba
Nivel de presión acústica del operador	D6	77 dB(A)*
	D6 XE	76 dB(A)*
Nivel de potencia acústica exterior	D6	113 dB(A)
		111 dB(A)*
	D6 XE	111 dB(A)
		111 dB(A)*

\*Incluidas las máquinas que deben cumplir con las reglamentaciones regionales correspondientes de Ucrania, el Reino Unido y países que adoptan las "Directivas de la Unión Europea" o máquinas equipadas con un paquete de insonorización.

<sup>(1)</sup> La medición se realizó al 70 % de la velocidad máxima del ventilador de enfriamiento del motor. El nivel acústico puede variar según las diferentes velocidades del ventilador de enfriamiento del motor. La medición se llevó a cabo con las puertas y las ventanas de la cabina cerradas. La cabina se instaló correctamente y tuvo un mantenimiento adecuado.

<sup>(2)</sup> La medición se realizó al 70 % de la velocidad máxima del ventilador de enfriamiento del motor. El nivel acústico puede variar según las diferentes velocidades del ventilador de enfriamiento del motor.

Los niveles acústicos indicados anteriormente incluyen tanto la incertidumbre de la medición como la incertidumbre de la variación de la producción.

# Especificaciones del Manipulador de Basura D6/D6 XE

## Características de la tecnología de explanación

Las funciones de las tecnologías de asistencia permiten a los operadores con diversos niveles de experiencia realizar el trabajo de forma más rápida y precisa. Las opciones de GRADE y Command ayudan a mejorar aún más la productividad, eficiencia y seguridad en el sitio de trabajo.

La cabina está lista para la instalación de controles de nivelación de terceros y equipada con una interfaz CAN, pasacables para el mazo de cables y características de montaje para facilitar la instalación del sistema de control de nivelación que decida usar.

### Paquete ARO con Assist

Opción lista para la instalación de accesorio (ARO)	ARO (Attachment Ready Option, Opción lista para la instalación de accesorio) proporciona componentes de cableado y montaje para que el distribuidor realice la instalación de GRADE con 3D, AccuGrade, UTS (Universal Total Station, Estación total universal) u otros sistemas de control de pendiente.
Cat GRADE con Slope Assist™	Slope Assist: mantiene automáticamente la posición preestablecida de la hoja sin una señal de GNSS/GPS. No se necesita hardware ni software adicional. En las máquinas con 3D, los operadores pueden cambiar fácilmente entre opciones 3D completamente automáticas a Slope Assist.
Steer Assist	Steer Assist automatiza la dirección de inclinación de la cadena y de la hoja. Ayuda a reducir la fatiga del operador al mantener automáticamente el desplazamiento recto con cargas livianas o pesadas en terreno llano y pendientes transversales. No se requiere GNSS/GPS.
Stable Blade	Stable Blade funciona a la perfección con la información ingresada por el operador para obtener una superficie más uniforme cuando se realiza la operación manual.
Indicador de pendiente	El indicador de pendiente se incluye en la pantalla principal de la máquina y muestra la pendiente lateral y los grados de pendiente cuesta arriba/abajo para ayudar a los operadores a trabajar en pendientes.
Monitor de carga de la hoja	El monitor de carga de la hoja ofrece retroalimentación en tiempo real sobre la carga actual en relación con la carga de la hoja óptima de acuerdo con las condiciones del suelo. Monitor de carga de la hoja: controla activamente la carga de la máquina y el resbalamiento de las cadenas para ayudarlo a alcanzar la óptima capacidad de empuje.
Traction Control	Traction Control reduce automáticamente el resbalamiento de las cadenas a fin de ahorrar tiempo y combustible, y reducir el desgaste de las cadenas. <sup>1</sup>
AutoCarry™	AutoCarry automatiza el levantamiento de la hoja para ayudarlo a mantener la consistencia en la carga de la hoja y disminuir el resbalamiento de la cadena. <sup>1</sup>

### Paquete GRADE 3D con Assist

Incluye todas las características del paquete de ARO con Assist enumeradas anteriormente y las siguientes:

Cat GRADE con 3D	Cat Grade con 3D integrado de fábrica utiliza GPS para controlar la hoja. Así podrá completar el plan de diseño más rápido. Las antenas de bajo perfil están integradas en el techo de la cabina y los receptores GNSS/GPS están montados dentro de la cabina para una mejor protección. <sup>2</sup>
Steer Assist 3D	Siga automáticamente las líneas de guía de los planes de diseño del sitio (o los diseños del campo) con carga liviana o pesada. <sup>2</sup>
Pantalla táctil exclusiva de GRADE	La interfaz del operador de Grade a todo color es intuitiva y más fácil de usar. Pantalla táctil de 10" (254 mm), plataforma con sistema operativo Android, se utiliza como un teléfono inteligente.

### Cat® Command/Control remoto

Cabina lista para el control remoto (estándar)	La cabina está preparada de fábrica para la instalación del control remoto, con un conector externo para que el distribuidor instale el sistema de control remoto Cat Command.
Command para explanación <sup>2</sup> (opcional)	La tecnología de control remoto Cat Command ofrece una maniobrabilidad completa del tractor topador desde una distancia segura cuando se trabaja en entornos peligrosos. Con Cat Command tiene la opción de usar consolas con línea de visión o estaciones del operador de larga distancia (sin línea de visión).

<sup>1</sup>La característica no funciona en interiores o en áreas sin señal de GNSS/GPS disponible

<sup>2</sup>Requiere la instalación del accesorio habilitado por software (SEA, Software Enabled Attachment) cuando no está configurado de fábrica.

**Nota:** Las tecnologías GRADE y Assist, excepto Slope Indicate, el monitor de carga de la hoja y Traction Control, no son compatibles con las hojas en ángulo o las hojas especiales de Cat Work Tools. Consulte a su distribuidor Cat para obtener más información.

# Equipo estándar y optativo del Manipulador de Basura D6/D6 XE

## Equipo estándar y optativo

El equipo estándar y optativo puede variar. Consulte con su distribuidor Cat para obtener más detalles.

	Estándar	Optativo		Estándar	Optativo
<b>TREN DE FUERZA</b>			<b>ENTORNO DEL OPERADOR</b>		
Transmisión totalmente automática de 4 velocidades con divisor de par con embrague de traba (LUC)	D6		<b>Cabina para gran cantidad de residuos, totalmente rediseñada con ROPS y FOPS integrados, puertas de policarbonato resistentes a los impactos, ventanas laterales sólidas para mejorar el sellado, con filtración avanzada de la cabina Cat para mejorar el rendimiento y la vida útil del filtro.</b>	+	
Tren de fuerza de mando eléctrico XE	D6 XE		Pantalla táctil de cristal líquido completamente a color de 254 mm (10")	✓	
Sistema de dirección diferencial	✓		Cámara retrovisora integrada	✓	
<b>Motor Diésel Cat C9.3B con blindaje térmico y turbocompresor enfriado con líquido</b>	+		Controles de palanca universal: ARO		✓
<b>Antefiltro de aire del motor con expulsión de polvo y rejilla para aplicaciones con gran cantidad de residuos</b>	+		Apoyabrazos y controles de operador ajustables	✓	
Mandos planetarios finales de doble reducción, protegidos		*	Asiento de tela con soporte lumbar de ajuste mecánico	✓	
Auxiliar de arranque con éter automático	✓		Asiento Deluxe de cuero con calefacción/ventilación y soporte lumbar de ajuste mecánico		✓
Bomba eléctrica de cebado de combustible	✓		Sistema de climatización modular montado en la cabina con ventiladores de inversión automática. Control automático de la temperatura y del soplador con conductos distribuidos.	✓	
Freno de estacionamiento electrónico	✓		<b>Filtración avanzada de la cabina Cat con antefiltro eléctrico MERV 16, HEPA y opciones de carbón activado</b>	+	
Filtro de aire del motor con indicador electrónico de servicio	✓		Montajes viscosos de la cabina para una mejor amortiguación	✓	
Separador de agua del combustible con indicador de servicio electrónico	✓		Radio de entretenimiento con Bluetooth y micrófono	✓	
Calentador de agua de las camisas, 110 V O 220 V según la región de ventas	✓		Puertos USB y AUX	✓	
Sistema de Fluido de Escape de Combustible Diésel (DEF): indicador electrónico de llenado, tuberías/tanque calefaccionados	✓		Soluciones de almacenamiento en la cabina mejorado	✓	
<b>TECNOLOGÍA CAT</b>			Pedales ajustables	✓	
Indicador de pendiente	✓		<b>Placa de piso de apertura rápida</b>	+	
<b>ARO con paquete Assist</b>		✓	Listo para instalar rejilla lateral y trasera	✓	
– Opción lista para la instalación de accesorio (ARO)			Interruptor de presencia del operador	✓	
– Slope Assist					
– Steer Assist					
– Stable Blade					
– Monitor de carga de la hoja					
– Traction Control					
– AutoCarry					
<b>Paquete GRADE 3D con Assist</b>		✓			
– Pantalla pendiente táctil a todo color de 10" (254 mm)					
– Steer Assist 3D					
– Receptores y antenas de GRADE					
– Accesorio activado por software (SEA) de GRADE					
– Características de ARO con Assist					
Cabina lista para la instalación de control de pendiente de terceros	✓				
Compatibilidad con radios y estaciones base de Trimble, Topcon y Leica	✓				
Capacidad para instalar sistemas de nivelación 3D de Trimble, Topcon y Leica	✓				
Product Link, celular	✓				
Product Link: doble celular/satelital		✓			
Actualización remota y solución remota de problemas	✓				
GRADE Connectivity		✓			
ID del operador	✓				
Seguridad de la máquina: contraseña	✓				
Seguridad de la máquina: Bluetooth		✓			
Lista para la instalación de control remoto	✓				
Cat Command for Dozing		✓			

+Incluido en el paquete del manipulador de basura.

\*Recomendado para el manipulador de basura.

(continúa en la siguiente página)

# Equipo estándar y optativo del Manipulador de Basura D6/D6 XE

## Equipo estándar y optativo (continuación)

El equipo estándar y optativo puede variar. Consulte con su distribuidor Cat para obtener más detalles.

	Estándar	Optativo		Estándar	Optativo
<b>TREN DE RODAJE</b>			<b>SISTEMA HIDRÁULICO</b>		
Bastidor de rodillos inferiores estructuralmente mejorado	✓		Sistema hidráulico de detección de carga: levantamiento e inclinación de la hoja topadora	✓	
Tren de rodaje con 8 rodillos inferiores	✓		Sistema hidráulico independiente de la dirección	✓	
<b>Tren de rodaje para manipulador de basura, solo HDXL</b>	+		Sistema hidráulico trasero listo para instalar desgarrador	D6	
Servicio pesado (HDXL con DuraLink™)	✓		Sistema hidráulico trasero listo para instalar desgarrador y cabrestante	D6 XE	D6
<b>Zapatas de cadena de servicio extremo con orificios trapezoidales</b>	+		Control de desgarrador de eje único	✓	
Rodillo de portador	✓		Control de desgarrador/cabrestante de eje doble		✓
Cadena ajustable hidráulicamente	✓		Ventilador de enfriamiento hidráulico de inversión automática con capacidad de velocidad cero	✓	
Segmentos de aro de la rueda motriz reemplazables	✓		Interruptor electrónico de traba hidráulica	✓	
<b>HOJAS</b>			<b>SISTEMA ELÉCTRICO</b>		
Semiuniversal, montajes ARO		✓	Luces: 6 LED	✓	
Semiuniversal, LGP con montajes ARO		✓	Luces de primera calidad con protecciones, 12 LED para cobertura de luz en 360°		✓
<b>Semiuniversal, para desperdicios</b>	+		Alarma de retroceso	✓	
<b>Semiuniversal, LGP para desperdicios</b>	+		<b>Luz de advertencia de la baliza integrada (no afecta la altura de embarque)</b>	+	
Hoja recta, LGP con montajes ARO		✓	Kit listo para la instalación de radio de comunicaciones		✓
<b>Hoja recta, LGP para desperdicios</b>	+		Convertidor: tomacorriente de 15 A y 12 V	✓	
VPAT, montajes ARO		✓	Conector de diagnóstico	✓	
VPAT, LGP con montajes ARO		✓	Bocina de advertencia de avance	✓	
VPAT plegable, LGP con montajes ARO		Solo UE	Tablero de fusibles y relé de potencia principal ubicados dentro de la cabina	✓	
Hoja orientable		Solo AN			
Cuchillas de rendimiento Caterpillar		Solo distribuidor			

+Incluido en el paquete del manipulador de basura.

\*Recomendado para el manipulador de basura.

(continúa en la siguiente página)

# Equipo estándar y optativo del Manipulador de Basura D6/D6 XE

## Equipo estándar y optativo (continuación)

El equipo estándar y optativo puede variar. Consulte con su distribuidor Cat para obtener más detalles.

	Estándar	Optativo		Estándar	Optativo
<b>SERVICIO Y MANTENIMIENTO</b>			<b>ACCESORIOS</b>		
Extracción de la cabina en 30 minutos	✓		Barra de tiro		✓
Drenajes ecológicos	✓		Desgarrador de vástagos múltiples de levantamiento alto con vástagos rectos o curvos		✓
Drenajes ecológicos con tren de fuerza de alta velocidad y cambio de aceite del motor		✓	Punto de remolque trasero liviano		✓
Centro de servicio a nivel del suelo con desconexión eléctrica remota, luz de acceso, interruptor de parada secundario y horómetro	✓		Caja de la barra deflectora	✓	
Tanque de combustible de 341 L (90 gal EE.UU.)	✓		Contrapesos (no se recomiendan a menos que se usen hojas del mercado de repuestos más pesadas)		✓
Tanque de combustible de 341 L (90 gal EE.UU.), listo para la instalación del llenado rápido	D6 XE	D6	Cabrestante PACCAR PA56, PTO de baja velocidad		D6
Boquilla de llenado rápido estilo Wiggins		✓	Cabrestante PACCAR PA85, hidráulico de velocidad variable		✓
Elementos necesarios para el montaje de pistola de engrase, pala y extintor de incendios	✓		Cabrestante PACCAR PA56, PTO de velocidad estándar		Solo distribuidor de D6
Puertas del radiador perforadas, con persianas y bisagras	✓		Cabrestante Allied H6H, hidráulico de velocidad variable		Solo distribuidor
Escalera de acceso trasero	✓		Conjunto de guíacables: 3 rodillos, compatibles con Cabrestantes PA55, PA56 y PA85		✓
Luz de trabajo trasera		✓	Kit de modificación (4° rodillo): compatible con Cabrestantes PA55, PA56 y PA85		✓
Bomba de llenado automático de combustible		Solo UE	<b>PROTECCIONES</b>		
Recintos del motor extraíbles, perforados y con bisagras, con luz de trabajo debajo del capó	✓		<b>Protecciones inferiores selladas y con bisagras de servicio pesado</b>	+	
Recintos del motor extraíbles, insonorizados y con bisagras, con luz de trabajo debajo del capó		Solo UE	Protecciones inferiores selladas de acceso rápido y servicio pesado**		Solo brazo de empuje
Orificios de muestreo S·O·S <sup>SM</sup>	✓		<b>Manijas de agarre de servicio pesado</b>	+	
Barra compensadora sin mantenimiento	✓		Protecciones de protectores contra ramas abiertos		✓
Puntos de desconexión (3) con certificación ISO 14567	✓		Protecciones de protectores contra ramas forestales con techo completo		✓
Protección contra vandalismo para los compartimentos de fluidos y la caja de batería	✓		Rejilla trasera giratoria		✓
Puntos de amarre para embarque dedicados, traseros	✓		Rejillas laterales con bisagras		✓
Puntos de amarre para embarque, soporte delantero		Solo UE	<b>Protección del tanque de combustible (con o sin llenado rápido)</b>	+	
<b>BATERÍAS, MOTORES DE ARRANQUE, ALTERNADORES Y FLUIDOS</b>			Protectores para luces prémium, frontales y laterales		*
<b>Alternador con conductos de 150 A</b>	+		<b>Sellos de la máquina para gran cantidad de residuos</b>	+	
Dos baterías de servicio pesado sin mantenimiento de 12 V (1.400 CCA) (sistema de 24 V)	✓		Barras deflectoras delanteras y traseras		Solo distribuidor
Motor de arranque de servicio pesado de 24 V	✓		Protector trasero con sellos para caja no deflectora y aplicaciones de cabrestante		*
Refrigerante del motor de larga duración, -37 °C (-35 °F)	✓		+Incluido en el paquete del manipulador de basura.		
Refrigerante del motor de larga duración para climas árticos, -51 °C (-60 °F)		✓	*Recomendado para el manipulador de basura.		
Aceite biohidráulico, -37 °C (-35 °F)		Solo UE	**Consulte las fechas de disponibilidad con su distribuidor Cat.		



# D6/D6 XE

## Servicio pesado/forestal

**Aborde las demandas del trabajo forestal y de limpieza de terrenos con equipos instalados de fábrica diseñados para proteger al operador y la máquina en aplicaciones exigentes.**

### Rendimiento de última generación

- Hasta un 35 % mejor eficiencia del combustible.<sup>1</sup>
- Consuma hasta un 23 % menos de combustible.<sup>2</sup>
- El D6 con una transmisión de 4 velocidades completamente automática se ajusta continuamente para ofrecer una óptima eficiencia y potencia sobre el suelo.
- El D6 XE con mando eléctrico ofrece potencia constante sobre el suelo y una eficiencia máxima.
- La maniobrabilidad y potencia líderes en su clase le proporcionan más agilidad y tiempos de ciclo más rápidos.
- Facilidad de operación sin precedentes: optimización automática para la aplicación sin necesidad de cambiar de marcha.
- Menores emisiones de gases de efecto invernadero: hasta un 23 % menos de CO<sub>2</sub>.

Todas las comparaciones son con el modelo D6T 2014-2016 de 3 velocidades (Tier 4 final de la EPA de EE.UU./Stage IV de la UE). Las comparaciones de mantenimiento con el D6T se hacen después de las 10.000 horas iniciales de operación.

<sup>1</sup> Material movido por litro/gal EE.UU. de combustible.

<sup>2</sup> Litros/gal/h.

### Equipado para el trabajo

- El sistema de enfriamiento de plano sencillo con ventilador de inversión automática ayuda con la limpieza. El sistema de filtración de aire del motor para gran cantidad de residuos prolonga la vida útil del filtro.
- Cabina forestal con puertas de policarbonato resistente a los impactos para una resistencia adicional a los impactos sin necesidad de usar rejillas de puerta que obstruyan la visibilidad.
- Los protectores contra ramas (cerrados) forestales ofrecen una mayor protección al operador y a la máquina con el techo cerrado sobre la cabina, mientras que el techo perforado sobre el capó protege y, a la vez, mantiene la visibilidad hacia arriba. También están disponibles protectores contra ramas abiertos optativos para aplicaciones en las que un techo no es deseable.
- Las rejillas laterales y traseras ofrecen protección adicional al operador y a la máquina contra los residuos. Las rejillas con bisagras ofrecen un acceso fácil a las ventanas para la limpieza y el mantenimiento.
- Los sellos para gran cantidad de residuos ofrecen una protección adicional alrededor de los guardabarros, el tanque de combustible, la protección del radiador y el soporte trasero del capó. Ofrece un sello alrededor de las partes superior y trasera de la caja para impedir el ingreso de la gran cantidad de residuos.
- Los protectores inferiores de servicio pesado y el protector del tanque de combustible ayudan a proteger los componentes principales de la máquina. Hay protectores inferiores sellados disponibles en las máquinas con brazo de empuje.
- 12 luces LED de primera calidad con protectores de luces ofrecen una cobertura de luz en 360°.
- Tren de rodaje de larga duración para servicio pesado (HDXL). Bujes de cadena que se pueden girar y volver a sellar al alcanzar la mitad de su vida útil. Los bujes encajados a presión y la retención del pasador PPR2 son especialmente adecuados para aplicaciones de impacto como la actividad forestal.
- Las manijas de agarre de servicio pesado ayudan a subirse y bajarse de la máquina



# Especificaciones del D6/D6 XE de servicio pesado/forestal

## Motor

Modelo de motor	Cat C9.3B	
Emisiones	Tier 4 final de la EPA de EE.UU., Stage V de la UE, Tier 5 de Corea	
Potencia neta: D6 2.200 rpm/D6 XE 1.700 rpm		
ISO 9249/SAE J1349	161 kW	215 hp
ISO 9249 (DIN)	219 mhp	
Potencia del motor del D6: 1.200 rpm		
ISO 14396	187 kW	251 hp
ISO 14396 (DIN)	254 mhp	
Potencia del motor del D6 XE: 1.400 rpm		
ISO 14396	177 kW	237 hp
ISO 14396 (DIN)	241 mhp	
Calibre	115 mm	4,5"
Carrera	149 mm	5,9"
Cilindrada	9,3 L	567 pulg <sup>3</sup>

- El Motor Cat C9.3B tiene un sistema de combustible de conducto común de alta presión, electrónica simplificada del sistema del motor y un sistema simplificado de aire mediante la remoción del anterior sistema en uso de recirculación de gas de escape (EGR, exhaust gas recirculation).
- El tren de impulsión XE permite que el motor funcione a una gama de rpm más ajustada, de 1.400 a 1.700 rpm, lo que ayuda a prolongar la vida útil del motor y ofrece una mayor economía de combustible. La mayor eficiencia del tren de impulsión también permite que la máquina suministre más potencia del motor hacia el suelo, con el consiguiente aumento del rendimiento de la máquina.
- La potencia neta anunciada es la potencia disponible en el volante del motor cuando el motor está equipado con ventilador, filtro de aire, módulo de emisiones limpias y alternador.
- La potencia anunciada se prueba según el estándar especificado vigente en el momento de la fabricación.
- No se requiere reducción de potencia hasta 2.286 m (7.500ft). Sobre esa altitud, se produce una reducción automática de la potencia. Los motores diésel Cat deben usar ULSD (ultra-low sulfur diesel, diésel con contenido ultrabajo de azufre) con 15 ppm de azufre o menos o ULSD mezclado con los siguientes combustibles de menor intensidad de carbono hasta:
  - ✓ un 20 % de biodiésel FAME (fatty acid methyl ester, éster metílico de ácido graso)\*;
  - ✓ Un 100 % de combustibles diésel renovables, HVO (hydrogenated vegetable oil, aceite vegetal hidrogenado) y GTL (gas-to-liquid, gas a líquido)

Consulte las instrucciones para una correcta aplicación. Consulte a su distribuidor Cat o lea las recomendaciones de fluidos para máquinas Caterpillar (SEBU6250) a fin de obtener más información.

\*Los motores sin dispositivos de postratamiento pueden usar mezclas más altas, de hasta un 100 % de biodiésel.

## Tren de impulsión del D6 XE

Tipo	Mando eléctrico
Voltaje nominal del sistema de mando eléctrico	715 voltios

## Capacidades de fluido/recarga

Tanque de combustible	341 L	90 gal EE.UU.
Tanque del DEF (Diesel Exhaust Fluid, Fluido de escape diésel)	28 L	7,4 gal EE.UU.
Sistema de enfriamiento: D6	63 L	16,6 gal EE.UU.
Sistema de enfriamiento: D6 XE	77 L	20,3 gal EE.UU.
Cárter del motor	24,5 L	6,5 gal EE.UU.
Aceite del tren de fuerza: D6	148 L	39,1 gal EE.UU.
Aceite del tren de fuerza: D6 XE	210 L	55,5 gal EE.UU.
Mando final (cada uno)	18,2 L	4,8 gal EE.UU.
Bastidores de los rodillos (cada uno)	65-85 L	17,2-22,5 gal EE.UU.
Compartimiento del eje pivote	2,8 L	0,74 gal EE.UU.
Aceite del tanque hidráulico	60 L	15,8 gal EE.UU.
Sistema hidráulico	77 L	20,3 gal EE.UU.

# Especificaciones del D6/D6 XE de servicio pesado/forestal

## Potencia máxima de la barra de tiro

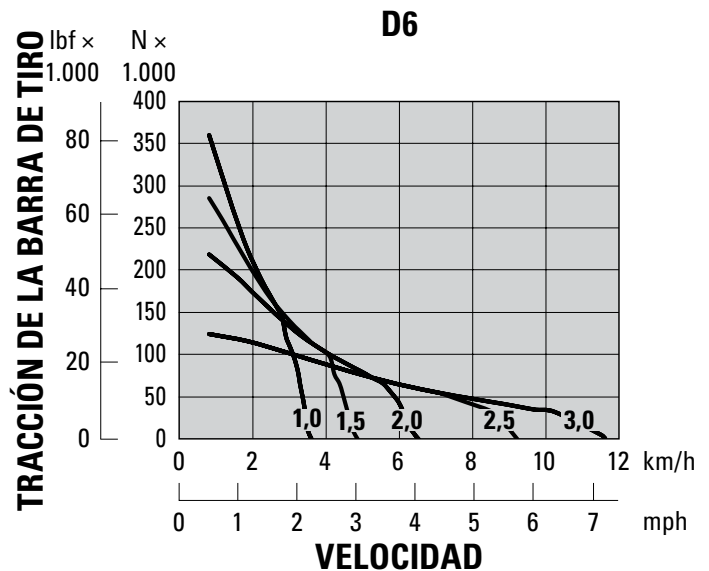
D6	114 kW	153 hp
D6 XE	119 kW	160 hp

## Velocidad de desplazamiento del D6

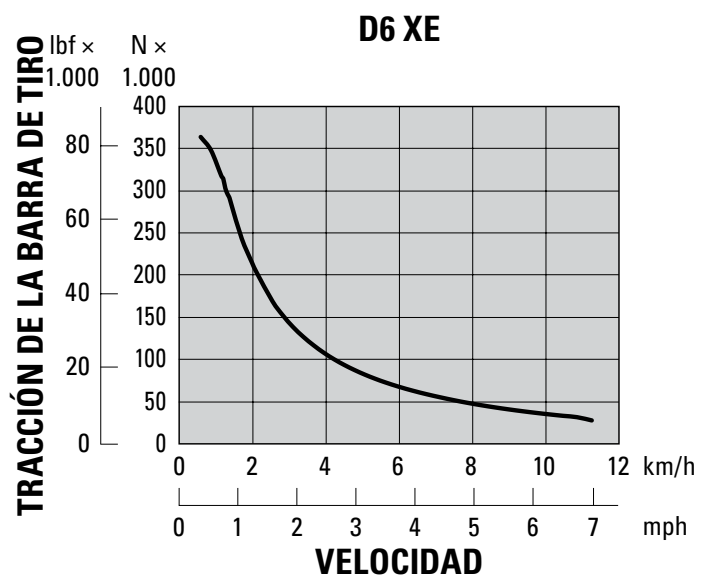
Avance 1,0	3,6 km/h	2,2 mph
Avance 1,5	4,9 km/h	3,0 mph
Avance 2,0	6,5 km/h	4,0 mph
Avance 2,5	9,2 km/h	5,7 mph
Avance 3,0	11,7 km/h	7,2 mph
Retroceso 1,0	3,6 km/h	2,2 mph
Retroceso 1,5	4,9 km/h	3,0 mph
Retroceso 2,0	6,5 km/h	4,0 mph
Retroceso 2,5	8,7 km/h	5,4 mph
Retroceso 3,0	11,7 km/h	7,2 mph

## Velocidad de desplazamiento del D6 XE

Avance 1,0	3,6 km/h	2,2 mph
Avance 1,5	4,9 km/h	3,0 mph
Avance 2,0	6,5 km/h	4,0 mph
Avance 2,5	9,2 km/h	5,7 mph
Avance 3,0	11,7 km/h	7,2 mph
Retroceso 1,0	3,6 km/h	2,2 mph
Retroceso 1,5	4,9 km/h	3,0 mph
Retroceso 2,0	6,5 km/h	4,0 mph
Retroceso 2,5	9,2 km/h	5,7 mph
Retroceso 3,0	11,7 km/h	7,2 mph



**NOTA:** La tracción utilizable depende del peso y de la tracción de la máquina.



**NOTA:** La tracción utilizable depende del peso y de la tracción de la máquina.

- La transmisión completamente automática de 4 velocidades del D6, con divisor de par con embrague de traba, optimiza de manera continua la velocidad de la marcha y del motor para la aplicación.
- El tren de fuerza de mando eléctrico del D6 XE no tiene cambio de marchas. El tractor topador optimiza de manera automática la potencia y la eficiencia para la aplicación y suministra potencia constante hacia el suelo.
- Hay treinta selecciones de velocidad de desplazamiento disponibles para ambos trenes de fuerza, de 0,0 a 3,0 en incrementos de 0,1.

# Especificaciones del D6/D6 XE de servicio pesado/forestal

## Controles hidráulicos: flujos máximos de operación

	D6 (velocidad del motor a 1.900 rpm*)		D6 XE (velocidad del motor a 1.700 rpm*)	
Flujo máximo de la bomba del implemento	212 L/min	56 gal EE.UU./min	212 L/min	56 gal EE.UU./min
Flujo máximo de la bomba de la dirección	198 L/min	52 gal EE.UU./min	240 L/min	63 gal EE.UU./min
Flujo de la bomba del ventilador con el ventilador al máximo (1.550 rpm)	42 L/min	11 gal EE.UU./min	—	—
Flujo de la bomba del ventilador con el ventilador al máximo (1.625 rpm)	—	—	44 L/min	12 gal EE.UU./min

\*La velocidad del motor varía con la carga y la velocidad de desplazamiento. Se muestra una velocidad de funcionamiento en vacío/baja carga de trabajo.

## Controles hidráulicos: presiones máximas de operación

Alivio del implemento*	27.600 ± 500 kPa	4.000 ± 73 lb/pulg <sup>2</sup>
Dirección: D6 (bomba de 89 cc)**		
Alivio electrónico	42.500 ± 1.000 kPa	6.168 ± 145 lb/pulg <sup>2</sup>
Alivio máximo del sistema	47.800 ± 1.000 kPa	6.938 ± 145 lb/pulg <sup>2</sup>
Dirección: D6 XE (bomba de 100 cc)***		
Alivio electrónico	44.500 ± 1.000 kPa	6.459 ± 145 lb/pulg <sup>2</sup>
Alivio máximo del sistema	47.800 ± 1.000 kPa	6.938 ± 145 lb/pulg <sup>2</sup>

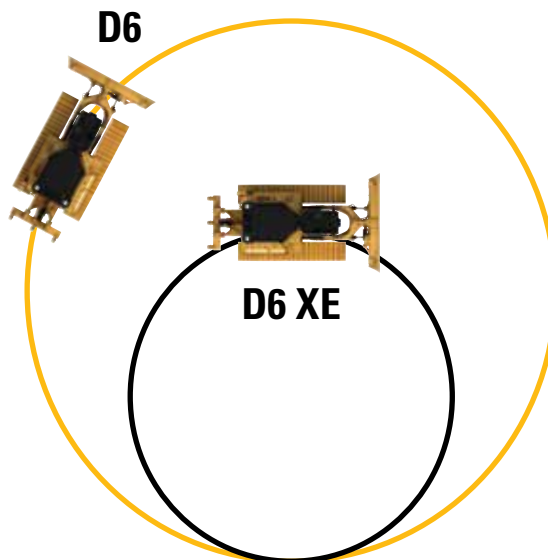
\*Aumentó la presión de alivio del implemento con respecto a los tractores modelo D6 anteriores. Consulte a su distribuidor antes de usar implementos más antiguos o de terceros.

\*\*Se usa el mismo sistema de dirección diferencial para ambos trenes de fuerza. El sistema mantiene la potencia completa en ambas cadenas para proporcionar un giro del mejor nivel con una hoja cargada.

\*\*\*El tren de fuerza del D6 XE utiliza una bomba de dirección más grande y controles de la dirección mejorados para ofrecer más potencia de la dirección, en comparación con el tren de potencia del D6, para girar con mayores cargas y mejorar la maniobrabilidad. Esto incluye la capacidad de realizar contrarrotaciones en la marcha.

## Dirección

El tren de fuerza del D6 XE ofrece una reducción de hasta un 45 % en el radio de dirección en comparación con el modelo D6. El D6 XE ofrece contrarrotación en la marcha para mejorar la maniobrabilidad.



# Especificaciones del D6/D6 XE de servicio pesado/forestal

## D6/D6 XE\*

Peso en orden de trabajo**	23.030 kg	50.772 lb
Peso de embarque***	20.080 kg	44.269 lb
Presión sobre el suelo (ISO 16754)	57 kPa	8,2 lb/pulg <sup>2</sup>
Tren de rodaje (estándar)	42 secciones con 8 rodillos inferiores	
<b>1</b> Entrevía de cadena	1,930 m	76"
<b>2</b> Ancho de zapata de cadena máxima	0,610 m	24"
<b>3</b> Ancho sobre las cadenas	2,540 m	100"
Ancho sobre los muñones	2,692 m	106"
<b>4</b> Longitud de la cadena sobre el suelo	2,964 m	116,7"
Área de contacto con el suelo (ISO 16754)	3,992 m <sup>2</sup>	6.188 pulg <sup>2</sup>
Paso de la cadena	0,2028 m	7,9"
Altura de la garra (servicio moderado)	0,065 m	2,6"
Espacio libre sobre el suelo	0,361 m	14,2"
Oscilación en la rueda guía delantera	0,103 m	4,0"
<b>5</b> Altura de la máquina****	3,188 m	125,5"
<b>6</b> Longitud de la máquina sin hoja	4,730 m	186,2"

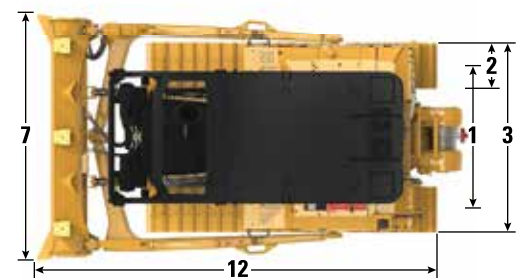
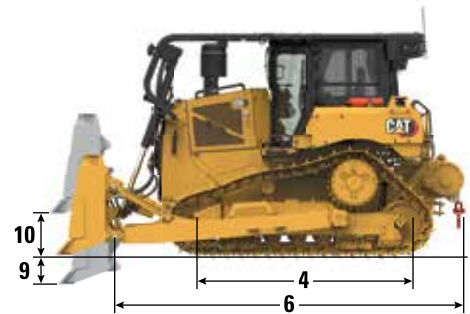
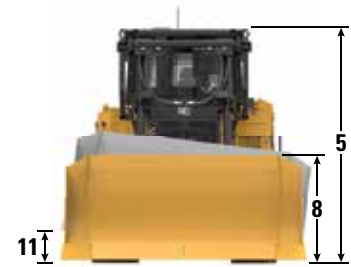
Todas las dimensiones anteriores son con el tren de rodaje HDXL con zapatas para servicio moderado de ancho máximo para la configuración, hoja 6 SU, opciones forestales, y se calcularon según la norma ISO 16754, a menos que se especifique lo contrario.

\*El tren de fuerza XE agrega 0,7 kPa (0,1 lb/pulg<sup>2</sup>) y 273 kg (600 lb) a la presión sobre el suelo y los pesos publicados.

\*\*El peso en orden de trabajo incluye la hoja, lubricantes, refrigerante, tanque de combustible lleno, cabina ROPS/FOPS, barra de tiro y operador de 75 kg (165 lb). Consulte las secciones del desgarrador y cabrestante para ver esas especificaciones.

\*\*\*El peso de embarque incluye cilindros de levantamiento de la hoja, lubricantes, refrigerante, un 10 % de combustible, cabina ROPS/FOPS y la barra de tiro.

\*\*\*\*Altura de la máquina desde la punta de la garra hasta la parte superior de la antena Product Link. Para protectores contra ramas, agregue 60 mm (2,36") a la altura total de la máquina. Para protectores contra ramas forestales, agregue 83 mm (3,26"). Con zapatas de cadena de servicio extremo agregue 12 mm (0,5"). Cuando se instala Cat Grade con antenas 3D, no se agrega altura a la máquina.



## Hojas

Configuración	6 SU		6A	
Capacidad (ISO 9246)	5,7 m <sup>3</sup>	7,5 yd <sup>3</sup>	4,2 m <sup>3</sup>	5,5 yd <sup>3</sup>
<b>7</b> Ancho en las cantoneras	3,312 m	10,87'	4,389 m	14,40'
Ancho sin cantoneras	3,246 m	10,65'	4,250 m	13,94'
Ancho en las cantoneras (hoja en ángulo)	N/D		3,982 m	13,06'
Ancho sin cantoneras (hoja en ángulo)	N/D		3,858 m	12,66'
Ángulo máximo de la hoja	N/D		25 grados	
<b>8</b> Altura	1,408 m	4,62'	1,150 m	3,77'
<b>9</b> Profundidad de excavación	0,502 m	19,8"	0,595 m	23,4"
<b>10</b> Altura de levantamiento	1,180 m	46,5"	1,084 m	42,7"
<b>11</b> Inclinación máxima en la esquina de la hoja	0,564 m	22,2"	0,599 m	23,6"
Ángulo máximo de inclinación	9,8°		7,8°	
Ajuste de inclinación	±4,2°		N/D	
<b>12</b> Longitud de la máquina (hoja recta)	5,436 m	17,83'	5,377 m	17,64'
Longitud de la máquina (hoja en ángulo)	N/D		6,418 m	21,06'
Peso (hoja)	1.385 kg	3.053 lb	1.265 kg	2.789 lb
Peso (hoja y brazos de empuje)	2.620 kg	5.777 lb	3.406 kg	7.509 lb

# Especificaciones del D6/D6 XE de servicio pesado/forestal

## D6/D6 XE\* LGP VPAT (30")

Peso en orden de trabajo**	23.745 kg	52.349 lb
Peso de embarque***	21.890 kg	48.259 lb
Presión sobre el suelo (ISO 16754)	42 kPa	6,0 lb/pulg <sup>2</sup>
Tren de rodaje (estándar)	46 secciones con 8 rodillos inferiores	
Tren de rodaje (optativo)	46 secciones con 10 rodillos inferiores	
<b>1</b> Entrevía de cadena	2,286 m	90"
<b>2</b> Ancho de zapata de cadena máxima	0,760 m	30"
<b>3</b> Ancho sobre las cadenas	3,046 m	119,9in
<b>4</b> Longitud de la cadena sobre el suelo	3,355 m	132,1"
Área de contacto con el suelo (ISO 16754)	5,591 m <sup>2</sup>	8.666 pulg <sup>2</sup>
Paso de la cadena	0,2028 m	7,9"
Altura de la garra (servicio moderado)	0,065 m	2,6"
Espacio libre sobre el suelo	0,395 m	15,6"
Oscilación en la rueda guía delantera	0,121 m	4,8"
<b>5</b> Altura de la máquina****	3,238 m	127,5"
<b>6</b> Longitud de la máquina sin hoja	5,134 m	202,1"

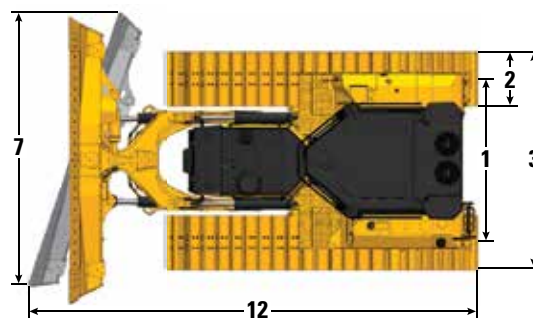
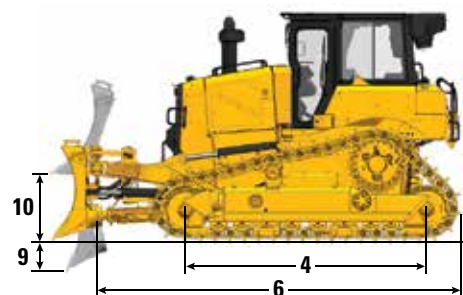
Todas las dimensiones anteriores son con el tren de rodaje HDXL con zapatas para servicio moderado de ancho máximo para la configuración, hoja VPAT, opciones forestales, y se calcularon según la norma ISO 16754, a menos que se especifique lo contrario.

\*El tren de fuerza XE agrega 0,7 kPa (0,1 lb/pulg<sup>2</sup>) y 273 kg (600 lb) a la presión sobre el suelo y los pesos publicados.

\*\*El peso en orden de trabajo incluye la hoja, lubricantes, refrigerante, tanque de combustible lleno, cabina ROPS/FOPS, barra de tiro y operador de 75 kg (165 lb). Consulte las secciones del desgarrador y cabrestante para ver esas especificaciones.

\*\*\*El peso de envío incluye cilindros de levantamiento de la hoja, bastidor en C, lubricantes, refrigerante, un 10 % de combustible, cabina ROPS/FOPS y barra de tiro.

\*\*\*\*Altura de la máquina desde la punta de la garra hasta la parte superior de la antena Product Link. Para protectores contra ramas, agregue 60 mm (2,36") a la altura total de la máquina. Para protectores contra ramas forestales, agregue 83 mm (3,26"). Con zapatas de cadena de servicio extremo agregue 12 mm (0,5"). Cuando se instala Cat Grade con antenas 3D, no se agrega altura a la máquina.



Se muestra la configuración de VPAT estándar

## Hoja

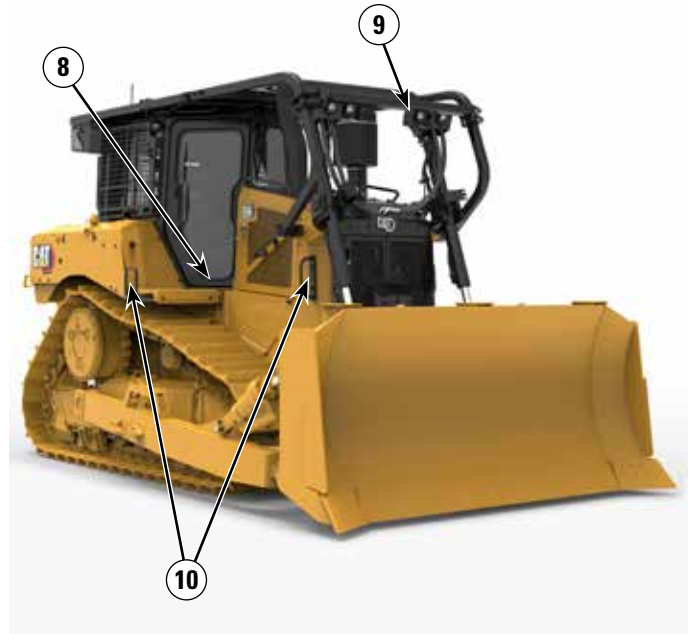
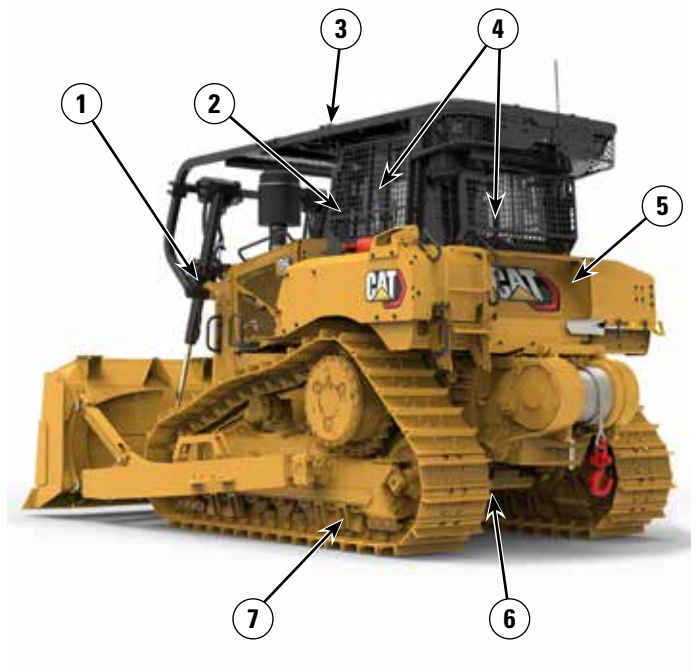
Configuración	6 VPAT LGP (30")	
Capacidad (ISO 9246)	4,5 m <sup>3</sup>	5,9 yd <sup>3</sup>
<b>7</b> Ancho en las cantoneras	4,000 m	13,12'
Ancho sin cantoneras	3,890 m	12,76"
Ancho en las cantoneras (hoja en ángulo)	3,655 m	11,99'
Ancho sin cantoneras (hoja en ángulo)	3,554 m	11,66'
Ángulo máximo de la hoja	24,1°	
<b>8</b> Altura	1,312 m	4,30'
<b>9</b> Profundidad de excavación	0,698 m	27,5"
<b>10</b> Altura de levantamiento	1,131 m	44,5"
<b>11</b> Inclinación máxima en la esquina de la hoja	0,625 m	24,6"
Ángulo máximo de inclinación	9°	
Ajuste de inclinación	+3,1°/-2,9°	
<b>12</b> Longitud de la máquina (hoja recta)	5,662 m	18,58'
Longitud de la máquina (hoja en ángulo)	6,430 m	21,10'
Peso (hoja)	1.520 kg	3.351 lb



# Especificaciones del D6/D6 XE de servicio pesado/forestal

## Características del D6/D6 XE de servicio pesado/forestal

- 1) El sistema de enfriamiento de plano sencillo con ventilador de inversión automática ayuda con la limpieza. El sistema de filtración de aire del motor para gran cantidad de residuos prolonga la vida útil del filtro.
- 2) Cabina forestal con puertas de policarbonato resistente a los impactos para una resistencia adicional a los impactos sin necesidad de usar rejillas de puerta que obstruyan la visibilidad.
- 3) Los protectores contra ramas (cerrados) forestales ofrecen una mayor protección al operador y a la máquina con el techo cerrado sobre la cabina, mientras que el techo perforado sobre el capó protege y, a la vez, mantiene la visibilidad hacia arriba. También están disponibles protectores contra ramas abiertos optativos para aplicaciones en las que un techo no es deseable.
- 4) Las rejillas laterales y traseras ofrecen protección adicional al operador y a la máquina contra los residuos. Las rejillas con bisagras ofrecen un acceso fácil a las ventanas para la limpieza y el mantenimiento.



- 5) Los sellos para gran cantidad de residuos ofrecen una protección adicional alrededor de los guardabarros, el tanque de combustible, la protección del radiador y el soporte trasero del capó. Ofrece un sello alrededor de las partes superior y trasera de la caja para impedir el ingreso de residuos.
- 6) Protectores inferiores de servicio pesado y protector del tanque de combustible para ayudar a proteger los componentes principales de la máquina. Hay protectores inferiores sellados disponibles en las máquinas con brazo de empuje.
- 7) Tren de rodaje de larga duración para servicio pesado (HDXL). Bujes de cadena que se pueden girar y volver a sellar al alcanzar la mitad de su vida útil. Los bujes encajados a presión y la retención del pasador PPR2 son especialmente adecuados para aplicaciones de impacto como la actividad forestal.
- 8) La opción de piso de la cabina de acceso rápido permite acceder sin herramientas a la abertura de la placa del piso.
- 9) 12 luces LED de primera calidad con protectores de luces ofrecen una cobertura de luz en 360°.
- 10) Las manijas de agarre de servicio pesado ayudan a subirse y bajarse de la máquina.



# Especificaciones del D6/D6 XE de servicio pesado/forestal

## Dimensiones de los accesorios traseros

Agregue lo siguiente a la longitud total de la máquina cuando se instalen estos accesorios traseros.

		Cabrestante		Desgarrador		Barras de tiro o contrapeso*		Caja deflectora	
Hojas topadoras en ángulo y con brazo de empuje	D6, D6 LGP (30")	441 mm	17,4"	1.179 mm	46,4"	249 mm	9,8"	478 mm	18,8"
	D6 LGP (36")	416 mm	16,4"	1.154 mm	45,4"	224 mm	8,8"	453 mm	17,8"
Hojas topadoras VPAT		416 mm	16,4"	1.154 mm	45,4"	224 mm	8,8"	453 mm	17,8"

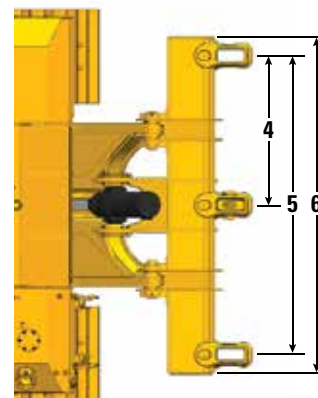
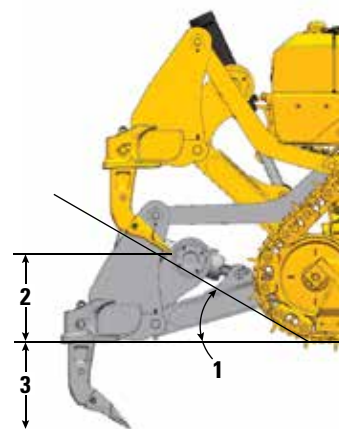
\*Peso de la barra de tiro de 119 kg (262 lb), 331 kg (730 lb) para cada bloque de contrapeso. El diseño del Tractor Topador D6 ofrece un mejor equilibrio. Solo se recomiendan los contrapesos con hojas del mercado de repuestos más pesadas.

## Desgarrador

Tipo	En paralelogramo fijo	
Cantidad de portavástagos	3	
1 Ángulo de rampa	31°	
2 Espacio libre máximo levantado (debajo de la punta)	664 mm	26,1"
3 Penetración máxima	571 mm	22,5"
4 Espacio entre los portavástagos	1.000 mm	39,4"
5 Distancia entre vástagos	2.000 mm	78,8"
Sección del vástago	74 mm × 175 mm	2,9" × 6,9"
6 Ancho total de la viga	2.190 mm	86"
Sección transversal de la viga	219 mm × 304 mm	8,8" × 12"
Fuerza de penetración máxima*	68,8 kN	15.470 lbf
Fuerza de dislocación	126 kN	28.350 lbf
Peso del desgarrador		
con un vástago	1.550 kg	3.417 lb
Cada vástago adicional	73 kg	161 lb

Las especificaciones se basan en la configuración de tractor D6 con tren de rodaje de servicio pesado, zapatas de servicio moderado y vástagos de desgarrador rectos.

\*Puede variar según la configuración y el peso de la máquina.



## Cuchillas de la hoja

Las cuchillas Cat FirstCut™ están disponibles para hojas semiuniversales (SU). Las cuchillas FirstCut brindan una penetración superior en suelos duros, compactos, rocosos o congelados, lo que permite una masa de carga útil hasta un 35 % mayor y una mejora de la productividad de hasta un 17 %. Comuníquese con su distribuidor Cat para obtener más detalles y beneficios.

# Especificaciones del D6/D6 XE de servicio pesado/forestal

## Cabrestantes

El D6 y el D6 XE amplían la capacidad de cabrestante líder de la industria con la incorporación de un sistema hidráulico de alta presión (27.600 kPa/4.000 lb/pulg<sup>2</sup>) que puede suministrar potencia a los cabrestantes hidráulicos de alto rendimiento. Esto cabrestantes ofrecen una capacidad de control excepcional para aplicaciones que requieren una colocación precisa de la carga. El D6 mantiene la compatibilidad con cabrestantes accionados por PTO (Power Take Off, toma de fuerza) para lograr la máxima potencia y eficiencia. Están disponibles cabrestantes de ambos estilos en Caterpillar para instalación en fábrica o por el distribuidor, que se integran con el sistema electrónico y de control del de tractor.

Modelo del tractor	D6				D6 XE	
	PA56 (baja velocidad)		PA56 (velocidad estándar)		PA85	
Modelo del cabrestante	PA56 (baja velocidad)		PA56 (velocidad estándar)		PA85	
Mando del cabrestante	Mecánico con toma de fuerza		Mecánico con toma de fuerza		Hidráulico	
Control	Sistema eléctrico		Sistema eléctrico		Sistema eléctrico	
Peso en orden de trabajo*	1.582 kg	3.487 lb	1.582 kg	3.487 lb	1.530 kg	3.374 lb
Capacidad de aceite	43,5 L	11,5 gal EE.UU.	43,5 L	11,5 gal EE.UU.	19 L	5 gal EE.UU.
Longitud aumentada del tractor						
Estándar/LGP	516 mm	20,4"	516 mm	20,4"	516 mm	20,4"
LGP (36")	365 mm	14,4"	365 mm	14,4"	365 mm	14,4"
Diámetro del tambor	254 mm	10"	254 mm	10"	254 mm	10"
Diámetro del cable						
Recomendado	22 mm	0,88"	22 mm	0,88"	22 mm	0,88"
Optativo	25 mm	1,0"	25 mm	1,0"	25 mm	1,0"
Capacidad de trabajo del tambor						
22 mm (0,88")	55 m	180'	55 m	180'	55 m	180'
25 mm (1,0")	50 m	163'	50 m	163'	50 m	163'
Tamaño del casquillo del cable (OD × longitud)	54 mm × 67 mm	2,1" × 2,6"	54 mm × 67 mm	2,1" × 2,6"	54 mm × 67 mm	2,1" × 2,6"
Valor máximo con tambor vacío						
Tracción del cable**	399 kN	89.800 lb	399 kN	89.800 lb	378 kN	85.000 lb
Velocidad del cable***	17 m/min	57 pies/min	33 m/min	107 pies/min	23 m/min	77 pies/min
Valor máximo con tambor lleno****						
Tracción del cable**	399 kN	89.800 lb	399 kN	89.800 lb	220 kN	49.500 lb
Velocidad del cable***	29 m/min	94 pie/min	55 m/min	179 pies/min	40 m/min	132 pies/min

\*El peso en orden de trabajo incluye el cabrestante, la tornillería de montaje, el aceite y el cable recomendado.

\*\*La tracción máxima del cable es inferior a la tracción real a máximo par de salida de toma de fuerza/fuerza hidráulica del tractor o fuerza de desprendimiento de catálogo de cable IWRC IPS nuevo de tamaño máximo.

\*\*\*La velocidad máxima del cable es la velocidad del cable con carga calculada a la velocidad de toma de fuerza del motor del tractor o la potencia hidráulica máxima.

\*\*\*\*Tambor lleno según la definición en SAE J1158.

# Especificaciones del D6/D6 XE de servicio pesado/forestal

## Zapatas de cadena

Algunas zapatas de cadena no están disponibles en todas las regiones. Consulte a su distribuidor Cat para obtener más información.

	Servicio moderado	Servicio extremo	Trapezoidales de servicio extremo	Limpieza automática	Cuádruple/lista para cuádruple
<b>Larga duración de servicio pesado (HDXL)</b>					
<b>D6/D6 XE: 42 eslabones</b>					
560 mm (22")	✓	✓	✓		
610 mm (24")	✓	✓	✓		
610 mm (24")				Servicio pesado	
<b>D6 LGP/D6 XE LGP: 42 eslabones</b>					
610 mm (24")	✓	✓			
760 mm (30")	✓	✓	✓		
<b>D6 LGP/D6 XE LGP (36"): 45 eslabones</b>					
610 mm (24")	✓	✓	✓		
760 mm (30")	✓	✓	✓		
915 mm (36")	✓	✓	✓		✓
1.000 mm (39")				HD/HDXL	
<b>D6 VPAT/D6 XE VPAT: 45 eslabones</b>					
610 mm (24")	✓	✓			
<b>D6 LGP VPAT/D6 XE LGP VPAT: 46 eslabones</b>					
610 mm (24")	✓	✓	✓		
660 mm (26")	✓				
710 mm (28")	✓				
760 mm (30")	✓	✓	✓		
<b>D6 LGP VPAT/D6 XE LGP VPAT (36"): 46 eslabones</b>					
760 mm (30")	✓	✓	✓		
915 mm (36")	✓	✓	✓		✓
<b>Cat Abrasion</b>					
<b>D6/D6 XE: 42 eslabones</b>					
560 mm (22")	✓	✓			
610 mm (24")	✓	✓			
<b>D6 LGP/D6 XE LGP: 42 eslabones</b>					
610 mm (24")	✓				
760 mm (30")	✓	✓			
<b>D6 LGP/D6 XE LGP (36"): 45 eslabones</b>					
760 mm (30")	✓	✓			
915 mm (36")	✓	✓			
<b>D6 VPAT/D6 XE VPAT: 45 eslabones</b>					
610 mm (24")	✓	✓			
<b>D6 LGP VPAT/D6 XE LGP VPAT: 46 eslabones</b>					
660 mm (26")	✓				
710 mm (28")	✓				
760 mm (30")	✓	✓			
<b>D6 LGP VPAT/D6 XE LGP VPAT (36"): 46 eslabones</b>					
760 mm (30")	✓	✓			
915 mm (36")	✓	✓			

# Especificaciones del D6/D6 XE de servicio pesado/forestal

## Sistema de aire acondicionado

El sistema de aire acondicionado en esta máquina contiene el refrigerante de gases fluorados de efecto invernadero R134a (potencial de calentamiento global = 1.430). El sistema contiene 1,36 kg de refrigerante, que tiene un equivalente de CO<sub>2</sub> de 1,946 toneladas métricas.

## Sistema avanzado de filtración de la cabina

### Cabina del operador

- Los conductos de HVAC (Heating, Ventilation, and Air Conditioning; Calefacción, ventilación y aire acondicionado) distribuidos con control automático de temperatura y velocidad del soplador ofrecen la máxima comodidad para el operador con menos intervención del usuario.
- Mantenimiento reducido del núcleo del condensador con ventiladores de inversión automática.
- El sistema avanzado de filtración de la cabina Cat es estándar.

### Sistema avanzado de filtración de la cabina Cat

- Protección del operador contra partículas respirables (tamaño de 0,3 a 10 micrones).
- Cabina presurizada de forma sostenible (cumple con la normativa de U.S. Silica).
- Mantenimiento reducido con filtros de mayor duración y alta eficiencia.
- Protección para todos los componentes de la cabina: electrónicos, etc.
- Ayuda a cumplir con los requisitos de la Tabla 1 de la regla sobre sílice de la Administración de Seguridad y Salud Ocupacional de EE.UU. para las cabinas de los operadores.
- Opciones de filtros de varias capas para actualizaciones de eficiencia optativas. Comuníquese con el distribuidor Cat para conocer la disponibilidad.
  - MERV 16 – Equipo estándar
  - HEPA
  - Carbono activado + HEPA
  - ABEK1 + HEPA

## Normas

### Estructura de Protección en Caso de Vuelcos (ROPS)/ Estructura de Protección contra la Caída de Objetos (FOPS)

- ROPS cumple con ISO 3471:2008, FOPS cumple con ISO 3449:2005 Level II.

### Frenos

- Los frenos cumplen con la norma internacional ISO 10265:2008.

### Información del nivel de ruido

Es posible que se necesite protección auditiva cuando la máquina se opera con una estación del operador abierta, en un ambiente ruidoso, con una cabina que no recibe el mantenimiento adecuado o cuando las puertas y las ventanas están abiertas durante períodos prolongados.

Nivel de ruido		Método de prueba	
Nivel de presión acústica del operador	D6	77 dB(A)*	
	D6 XE	76 dB(A)*	
Nivel de potencia acústica exterior	D6	113 dB(A)	“ISO 6395:2008” <sup>(2)</sup>
		111 dB(A)*	“ISO 6395:1988” <sup>(2)</sup>
	D6 XE	111 dB(A)	“ISO 6395:2008” <sup>(2)</sup>
		111 dB(A)*	“ISO 6395:1988” <sup>(2)</sup>

\*Incluidas las máquinas que deben cumplir con las reglamentaciones regionales correspondientes de Ucrania, el Reino Unido y países que adoptan las "Directivas de la Unión Europea" o máquinas equipadas con un paquete de insonorización.

<sup>(1)</sup> La medición se realizó al 70 % de la velocidad máxima del ventilador de enfriamiento del motor. El nivel acústico puede variar según las diferentes velocidades del ventilador de enfriamiento del motor. La medición se llevó a cabo con las puertas y las ventanas de la cabina cerradas. La cabina se instaló correctamente y tuvo un mantenimiento adecuado.

<sup>(2)</sup> La medición se realizó al 70 % de la velocidad máxima del ventilador de enfriamiento del motor. El nivel acústico puede variar según las diferentes velocidades del ventilador de enfriamiento del motor.

Los niveles acústicos indicados anteriormente incluyen tanto la incertidumbre de la medición como la incertidumbre de la variación de la producción.

# Especificaciones del D6/D6 XE de servicio pesado/forestal

## Características de la tecnología de explanación

Las funciones de las tecnologías de asistencia permiten a los operadores con diversos niveles de experiencia realizar el trabajo de forma más rápida y precisa. Las opciones de GRADE y Command ayudan a mejorar aún más la productividad, eficiencia y seguridad en el sitio de trabajo.

La cabina está lista para la instalación de controles de nivelación de terceros y equipada con una interfaz CAN, pasacables para el mazo de cables y características de montaje para facilitar la instalación del sistema de control de nivelación que decida usar.

### Paquete ARO con Assist

Opción lista para la instalación de accesorio (ARO)	ARO (Attachment Ready Option, Opción lista para la instalación de accesorio) proporciona componentes de cableado y montaje para que el distribuidor realice la instalación de GRADE con 3D, AccuGrade, UTS (Universal Total Station, Estación total universal) u otros sistemas de control de pendiente.
Cat GRADE con Slope Assist™	Slope Assist: mantiene automáticamente la posición preestablecida de la hoja sin una señal de GNSS/GPS. No se necesita hardware ni software adicional. En las máquinas con 3D, los operadores pueden cambiar fácilmente entre opciones 3D completamente automáticas a Slope Assist.
Steer Assist	Steer Assist automatiza la dirección de inclinación de la cadena y de la hoja. Ayuda a reducir la fatiga del operador al mantener automáticamente el desplazamiento recto con cargas livianas o pesadas en terreno llano y pendientes transversales. No se requiere GNSS/GPS.
Stable Blade	Stable Blade funciona a la perfección con la información ingresada por el operador para obtener una superficie más uniforme cuando se realiza la operación manual.
Indicador de pendiente	El indicador de pendiente se incluye en la pantalla principal de la máquina y muestra la pendiente lateral y los grados de pendiente cuesta arriba/abajo para ayudar a los operadores a trabajar en pendientes.
Monitor de carga de la hoja	El monitor de carga de la hoja ofrece retroalimentación en tiempo real sobre la carga actual en relación con la carga de la hoja óptima de acuerdo con las condiciones del suelo. Monitor de carga de la hoja: controla activamente la carga de la máquina y el resbalamiento de las cadenas para ayudarlo a alcanzar la óptima capacidad de empuje.
Traction Control	Traction Control reduce automáticamente el resbalamiento de las cadenas a fin de ahorrar tiempo y combustible, y reducir el desgaste de las cadenas. <sup>1</sup>
AutoCarry™	AutoCarry automatiza el levantamiento de la hoja para ayudarlo a mantener la consistencia en la carga de la hoja y disminuir el resbalamiento de la cadena. <sup>1</sup>

### Paquete GRADE 3D con Assist

Incluye todas las características del paquete de ARO con Assist enumeradas anteriormente y las siguientes:

Cat GRADE con 3D	Cat Grade con 3D integrado de fábrica utiliza GPS para controlar la hoja. Así podrá completar el plan de diseño más rápido. Las antenas de bajo perfil están integradas en el techo de la cabina y los receptores GNSS/GPS están montados dentro de la cabina para una mejor protección. <sup>2</sup>
Steer Assist 3D	Siga automáticamente las líneas de guía de los planes de diseño del sitio (o los diseños del campo) con carga liviana o pesada. <sup>2</sup>
Pantalla táctil exclusiva de GRADE	La interfaz del operador de Grade a todo color es intuitiva y más fácil de usar. Pantalla táctil de 10" (254 mm), plataforma con sistema operativo Android, se utiliza como un teléfono inteligente.

### Cat® Command/Control remoto

Cabina lista para el control remoto (estándar)	La cabina está preparada de fábrica para la instalación del control remoto, con un conector externo para que el distribuidor instale el sistema de control remoto Cat Command.
Command para explanación <sup>2</sup> (opcional)	La tecnología de control remoto Cat Command ofrece una maniobrabilidad completa del tractor topador desde una distancia segura cuando se trabaja en entornos peligrosos. Con Cat Command tiene la opción de usar consolas con línea de visión o estaciones del operador de larga distancia (sin línea de visión).

<sup>1</sup>La característica no funciona en interiores o en áreas sin señal de GNSS/GPS disponible

<sup>2</sup>Requiere la instalación del accesorio habilitado por software (SEA, Software Enabled Attachment) cuando no está configurado de fábrica.

**Nota:** Las tecnologías GRADE y Assist, excepto Slope Indicate, el monitor de carga de la hoja y Traction Control, no son compatibles con las hojas en ángulo o las hojas especiales de Cat Work Tools. Consulte a su distribuidor Cat para obtener más información.

# Equipo estándar y optativo del D6/D6 XE de servicio pesado/forestal

## Equipo estándar y optativo

El equipo estándar y optativo puede variar. Consulte con su distribuidor Cat para obtener más detalles.

	Estándar	Optativo		Estándar	Optativo
<b>TREN DE FUERZA</b>			<b>TECNOLOGÍA CAT (continuación)</b>		
Transmisión totalmente automática de 4 velocidades con divisor de par con embrague de traba (LUC)	D6		Product Link, celular	✓	
Tren de fuerza de mando eléctrico XE	D6 XE		Product Link: doble celular/satelital		✓
Sistema de dirección diferencial	✓		Actualización remota y solución remota de problemas	✓	
Motor Diésel Cat C9.3B con turbocompresor y postratamiento montado en el motor para cumplir con las normas de emisiones Tier 4 final de la EPA de EE.UU., Stage V de la UE, Tier 5 de Corea	✓		GRADE Connectivity		✓
Motor Diésel Cat C9.3B con blindaje térmico y turbocompresor enfriado con líquido		✓	ID del operador	✓	
Prefiltro de aire del motor con expulsión de polvo	✓		Seguridad de la máquina: contraseña	✓	
Antefiltro de aire del motor con expulsión de polvo y rejilla para aplicaciones con gran cantidad de residuos		*	Seguridad de la máquina: Bluetooth		✓
Mandos planetarios finales de doble reducción	✓		Lista para la instalación de control remoto	✓	
Mandos planetarios finales de doble reducción, protegidos		✓	Cat Command for Dozing		✓
Auxiliar de arranque con éter automático	✓		<b>ENTORNO DEL OPERADOR</b>		
Bomba eléctrica de cebado de combustible	✓		Cabina de servicio pesado totalmente rediseñada con ROPS y FOPS integradas, puertas de policarbonato resistentes a los impactos, ventanas deslizantes, con filtración avanzada de la cabina Cat		✓
Freno de estacionamiento electrónico	✓		Pantalla táctil de cristal líquido completamente a color de 254 mm (10")	✓	
Filtro de aire del motor con indicador electrónico de servicio	✓		Cámara retrovisora integrada	✓	
Separador de agua del combustible con indicador de servicio electrónico	✓		Controles de palanca universal: ARO		✓
Calentador de agua de las camisas, 110 V O 220 V según la región de ventas	✓		Apoyabrazos y controles de operador ajustables	✓	
Sistema de Fluido de Escape de Combustible Diésel (DEF): indicador electrónico de llenado, tuberías/tanque calefaccionados	✓		Asiento de tela con soporte lumbar de ajuste mecánico	✓	
<b>TECNOLOGÍA CAT</b>			Asiento Deluxe de cuero con calefacción/ventilación y soporte lumbar de ajuste mecánico		✓
Indicador de pendiente	✓		Sistema de climatización modular montado en la cabina con ventiladores de inversión automática. Control automático de la temperatura y del soplador con conductos distribuidos.	✓	
<b>ARO con paquete Assist</b>		✓	Filtración avanzada de la cabina Cat con antefiltro eléctrico MERV 16, HEPA y opciones de carbón activado		✓
– Opción lista para la instalación de accesorio (ARO)			Montajes viscosos de la cabina para una mejor amortiguación	✓	
– Slope Assist			Radio de entretenimiento con Bluetooth® y micrófono	✓	
– Steer Assist			Puertos USB y AUX	✓	
– Stable Blade			Soluciones de almacenamiento en la cabina mejorado	✓	
– Monitor de carga de la hoja			Pedales ajustables	✓	
– Traction Control			Placa de piso de apertura rápida		✓
– AutoCarry			Listo para instalar rejilla lateral y trasera	✓	
<b>Paquete GRADE 3D con Assist</b>		✓	Interruptor de presencia del operador	✓	
– Pantalla pendiente táctil a todo color de 10" (254 mm)					
– Steer Assist 3D					
– Receptores y antenas de GRADE					
– Accesorio activado por software (SEA) de GRADE					
– Características de ARO con Assist					
Cabina lista para la instalación de control de pendiente de terceros	✓				
Compatibilidad con radios y estaciones base de Trimble, Topcon y Leica	✓				
Capacidad para instalar sistemas de nivelación 3D de Trimble, Topcon y Leica	✓				

\*Recomendado para servicio pesado/forestal.

(continúa en la siguiente página)



# Equipo estándar y optativo del D6/D6 XE de servicio pesado/forestal

## Equipo optativo y estándar (continuación)

El equipo estándar y optativo puede variar. Consulte con su distribuidor Cat para obtener más detalles.

	Estándar	Optativo		Estándar	Optativo
<b>TREN DE RODAJE</b>			<b>SISTEMA HIDRÁULICO</b>		
Bastidor de rodillos inferiores estructuralmente mejorado diseñado para permitir la conversión entre HD y S1	✓		Sistema hidráulico de detección de carga: evantamiento e inclinación de la hoja topadora	✓	
Tren de rodaje con 8 rodillos inferiores	✓		Sistema hidráulico independiente de la dirección	✓	
Tren de rodaje con 10 rodillos inferiores para aplicaciones de nivelación de acabado		✓	Sistema hidráulico trasero listo para instalar desgarrador	D6	
Tren de rodaje con guía parcial		✓	Sistema hidráulico trasero listo para instalar desgarrador y cabrestante	D6 XE	D6
Tren de rodaje con guía completa		✓	Control de desgarrador de eje único	✓	
Servicio pesado (HDXL con DuraLink™)	✓		Control de desgarrador/cabrestante de eje doble		✓
Cadena Cat Abrasion		✓	Ventilador de enfriamiento hidráulico de inversión automática con capacidad de velocidad cero	✓	
Zapatas de la cadena de servicio moderado (ver tabla en la página 46)	✓		Interruptor electrónico de traba hidráulica	✓	
Zapatas de la cadena de servicio extremo (ver tabla en la página 46)		✓	<b>SISTEMA ELÉCTRICO</b>		
Rodillo de portador	✓		Luces: 6 LED	+	
Cadena ajustable hidráulicamente	✓		Luces de primera calidad con protecciones, 12 LED para cobertura de luz en 360°	✓	
Segmentos de aro de la rueda motriz reemplazables	✓		Alarma de retroceso	✓	
<b>HOJAS</b>			Luz de advertencia de la baliza integrada (no afecta la altura de embarque)		✓
Semiuniversal, montajes ARO		✓	Kit listo para la instalación de radio de comunicaciones	+	
Semiuniversal, LGP con montajes ARO		✓	Convertidor: tomacorriente de 15 A y 12 V	✓	
Hoja recta, LGP con montajes ARO		✓	Conector de diagnóstico	✓	
VPAT, montajes ARO		✓	Bocina de advertencia de avance	✓	
VPAT, LGP con montajes ARO		✓	Tablero de fusibles y relé de potencia principal ubicados dentro de la cabina	✓	
VPAT plegable, LGP con montajes ARO		Solo UE			
Hoja orientable		Solo AN			
Cuchillas de rendimiento Caterpillar		Solo distribuidor			

+Incluidos en el paquete de servicio pesado/forestal

(continúa en la siguiente página)

# Equipo estándar y optativo del D6/D6 XE de servicio pesado/forestal

## Equipo optativo y estándar (continuación)

El equipo estándar y optativo puede variar. Consulte con su distribuidor Cat para obtener más detalles.

	Estándar	Optativo		Estándar	Optativo
<b>SERVICIO Y MANTENIMIENTO</b>			<b>ACCESORIOS</b>		
Extracción de la cabina en 30 minutos	✓		Barra de tiro	✓	
Drenajes ecológicos	✓		Desgarrador de vástagos múltiples de levantamiento alto con vástagos rectos o curvos		✓
Drenajes ecológicos con tren de fuerza de alta velocidad y cambio de aceite del motor		✓	Punto de remolque trasero liviano		✓
Centro de servicio a nivel del suelo con desconexión eléctrica remota, luz de acceso, interruptor de parada secundario y horómetro	✓		Caja de la barra deflectora		✓
Tanque de combustible de 341 L (90 gal EE.UU.)	✓		Contrapesos (no se recomiendan a menos que se usen hojas del mercado de repuestos más pesadas)		✓
Tanque de combustible de 341 L (90 gal EE.UU.), listo para la instalación del llenado rápido	D6 XE	D6	Cabrestante PACCAR PA56, PTO de baja velocidad		D6
Boquilla de llenado rápido estilo Wiggins		✓	Cabrestante PACCAR PA85, hidráulico de velocidad variable		✓
Elementos necesarios para el montaje de pistola de engrase, pala y extintor de incendios	✓		Cabrestante PACCAR PA56, PTO de velocidad estándar		Solo distribuidor de D6
Puertas del radiador perforadas, con persianas y bisagras	✓		Cabrestante Allied H6H, hidráulico de velocidad variable		Solo distribuidor
Escalera de acceso trasero	✓		Conjunto de guíacables: 3 rodillos, compatibles con Cabrestantes PA55, PA56 y PA85		✓
Luz de trabajo trasera		✓	Kit de modificación (4° rodillo): compatible con Cabrestantes PA55, PA56 y PA85		✓
Bomba de llenado automático de combustible		Solo UE	<b>PROTECCIONES</b>		
Recintos del motor extraíbles, perforados y con bisagras, con luz de trabajo debajo del capó	✓		<b>Protecciones inferiores selladas y con bisagras de servicio pesado</b>	+	
Recintos del motor extraíbles, insonorizados y con bisagras, con luz de trabajo debajo del capó		Solo UE	Protecciones inferiores selladas de acceso rápido y servicio pesado**		Solo brazo de empuje
Orificios de muestreo S·O·S <sup>SM</sup>	✓		<b>Manijas de agarre de servicio pesado</b>	+	
Barra compensadora sin mantenimiento	✓		Protecciones de protectores contra ramas abiertos		✓
Puntos de desconexión (3) con certificación ISO 14567	✓		<b>Protecciones de protectores contra ramas forestales con techo completo</b>	+	
Protección contra vandalismo para los compartimentos de fluidos y la caja de batería	✓		<b>Rejilla trasera giratoria</b>	+	
Puntos de amarre para embarque dedicados, traseros	✓		<b>Rejillas laterales con bisagras</b>	+	
Puntos de amarre para embarque, soporte delantero		Solo UE	Protección del tanque de combustible (con o sin llenado rápido)		*
<b>BATERÍAS, MOTORES DE ARRANQUE, ALTERNADORES Y FLUIDOS</b>			Protectores para luces prémium, frontales y laterales	✓	
Alternador de 150 A	✓		Sellos de la máquina para gran cantidad de residuos		*
Alternador con conductos de 150 A		✓	Barra deflectoras delanteras y traseras		Solo distribuidor
Dos baterías de servicio pesado sin mantenimiento de 12 V (1.400 CCA) (sistema de 24 V)	✓		+Incluidos en el paquete de servicio pesado/forestal		
Motor de arranque de servicio pesado de 24 V	✓		*Recomendados para servicio pesado/forestal.		
Refrigerante del motor de larga duración, -37 °C (-35 °F)	✓		**Consulte las fechas de disponibilidad con su distribuidor Cat.		
Refrigerante del motor de larga duración para climas árticos, -51 °C (-60 °F)		✓			
Aceite biohidráulico, -37 °C (-35 °F)		Solo UE			

Para obtener más información sobre los productos Cat, los servicios del distribuidor y las soluciones de la industria, visite nuestra página web [www.cat.com](http://www.cat.com).

© 2022 Caterpillar

Todos los derechos reservados

Los materiales y las especificaciones están sujetos a cambios sin previo aviso. Las máquinas que aparecen en las fotografías pueden incluir equipo optativo. Consulte con su distribuidor Cat para conocer las opciones disponibles.

CAT, CATERPILLAR, LET'S DO THE WORK, sus respectivos logotipos, el color "Caterpillar Corporate Yellow", la imagen comercial de "Power Edge" y Cat "Modern Hex", así como la identidad corporativa y de producto utilizadas en la presente, son marcas registradas de Caterpillar y no pueden utilizarse sin autorización.

ASXQ2470-05 (09-2022)  
Reemplaza ASXQ2470-04  
Número de fabricación: 20B  
(Aus-NZ, Chile, Europe,  
N Am, S Korea, Turkey)

