



# D7

## Paletli Dozer

# Teknik Özellikleri

Konfigürasyonlar ve özellikler bölgeye göre değişiklik gösterebilir. Bölgenizde bulunup bulunmadığını Cat® temsilcinizden öğrenebilirsiniz.

## İçindekiler

### D7 Paletli Dozer

<b>Teknik Özellikler</b> .....	<b>3</b>
Motor.....	3
Sıvı/Dolum Kapasiteleri.....	3
Klima Sistemi.....	3
Şanzıman.....	3
Çekiş Gücü.....	4
Hidrolik Kumandalar – Basınçlar.....	4
Hidrolik Kumandalar – Pompa.....	4
D7 SU/U.....	5
Bıçaklar.....	5
D7 LGP S/SU.....	6
Bıçaklar.....	6

Palet Pabuçları.....	7
Boyutlar – Arka Ataşmanlar.....	7
Riper.....	7
Vinç.....	8
Standartlar.....	9
Gelişmiş Kabin Filtrelemesi.....	9
Dozer Teknoloji Özellikleri.....	10

### Standart ve Opsiyonel Ekipman..... 11

### D7 Çevresel Beyanlar..... 13

### D7 Paletli Dozer – Atık Elleçleyici Konfigürasyon

<b>Temel Özellikler ve Avantajlar</b> .....	<b>14</b>
<b>Teknik Özellikler</b> .....	<b>15</b>
Motor.....	15
Sıvı/Dolum Kapasiteleri.....	15
Klima Sistemi.....	15
Şanzıman.....	15
Çekiş Gücü.....	16
Hidrolik Kumandalar – Basınçlar.....	16
Hidrolik Kumandalar – Pompa.....	16
D7 Atık Elleçleyici.....	17
Bıçaklar.....	17

D7 LGP Atık Elleçleyici.....	18
Bıçaklar.....	18
D7 Atık Elleçleyici Özellikleri.....	19
Palet Pabuçları – Ağır Hizmet Tipi Uzun Ömürlü (HDXL).....	20
Boyutlar – Arka Ataşmanlar.....	20
Riper.....	20
Standartlar.....	21
Gelişmiş Kabin Filtrelemesi.....	21
Dozer Teknoloji Özellikleri.....	22

### Standart ve Opsiyonel Ekipman..... 23

(devamı sonraki sayfada)



# D7 Paletli Dozer İçindekiler

## İçindekiler (devamı)

### D7 Paletli Dozer – Boru Hattı/Ormancılık Konfigürasyon

<b>Temel Özellikler ve Avantajlar</b> .....	<b>25</b>	D7 LGP .....	29
<b>Teknik Özellikler</b> .....	<b>26</b>	Bıçaklar .....	29
Motor .....	26	D7 Boru Hattı/Ormancılık Özellikleri .....	30
Sıvı/Dolum Kapasiteleri .....	26	Palet Pabuçları – Ağır Hizmet Tipi Uzun Ömürlü (HDXL) .....	31
Klima Sistemi .....	26	Boyutlar – Arka Ataşmanlar .....	31
Şanzıman .....	26	Riper .....	31
Çekiş Gücü .....	27	Vinç .....	32
Hidrolik Kumandalar – Basınçlar .....	27	Standartlar .....	33
Hidrolik Kumandalar – Pompa .....	27	Gelişmiş Kabin Filtrelemesi .....	33
D7 .....	28	Dozer Teknoloji Özellikleri .....	34
Bıçaklar .....	28	<b>Standart ve Opsiyonel Ekipman</b> .....	<b>35</b>

# D7 Paletli Dozer Teknik Özellikleri

## Motor

Motor Modeli	Cat® C9.3B	
Emisyonlar	U.S. EPA Tier 4 Final/ EU Stage V/Japan 2014/ Korea Tier 5/China Nonroad Stage IV	
Güç Aktarma Sistemi	Tam Otomatik 4 Vitesli	
Net Güç (2.200 dev/dak.)		
ISO 9249/SAE J1349	197 kW	265 hp
ISO 9249 (DIN)	268 mhp	
Motor Gücü (1.400 dev/dak.)		
ISO 14396	230 kW	309 hp
ISO 14396 (DIN)	313 mhp	
İç çap	115,0 mm	4,5 inç
Strok	149,0 mm	5,9 inç
Silindir Hacmi	9,3 L	567 inç <sup>3</sup>

- Bildirilen net güç; fan, hava filtresi, temiz emisyon modülü ve alternatörle donatılan bir motor için motor volanında bulunan güçtür.
- Bildirilen güç, üretim zamanında yürürlükte olan, belirtilen standarda göre test edilir.
- 3.261 m (10.700 ft) rakıma kadar motor gücünde azalma olmazken; 3.261 m (10.700 ft) üzerinde güç otomatik olarak düşürülür.
- Cat dizel motorlar, ULSD (15 ppm veya daha az kükürt içeren ultra düşük kükürtlü dizel yakıt) veya aşağıdaki düşük karbon yoğunluklu yakıtları kullanmalıdır:
  - ✓ %20 biyodizel FAME (yağ asidi metil esteri)\*
  - ✓ %100 yenilenebilir dizel, HVO (hidrojene bitkisel yağ) ve GTL (gazdan sıvıya dönüştürülmüş) yakıtlar

Başarılı uygulama için yönergelere bakın. Ayrıntılar için lütfen Cat temsilcinize veya "Caterpillar Makine Sıvıları Tavsiyeleri"ne (SEBU6250) başvurun.

\*Atık arıtma cihazı olmayan motorlarda, en fazla %100 biyodizel olmak üzere daha yüksek karışımlar kullanılabilir.

## Sıvı/Dolum Kapasiteleri

Yakıt Deposu	465 L	123 gal
DEF Deposu	44 L	11,6 gal
Soğutma Sistemi	62 L	16,3 gal
Motor Karteri	28 L	7,4 gal.
Güç Aktarma Sistemi	187 L	49,4 gal
Silindir Şasileri Standart/LGP (her biri)	85-96 L	22,4-25,3 gal
Nihai Tahrikler (her biri)	13 L	3,4 gal
Hidrolik Sistem	144 L	38 gal

## Klima Sistemi

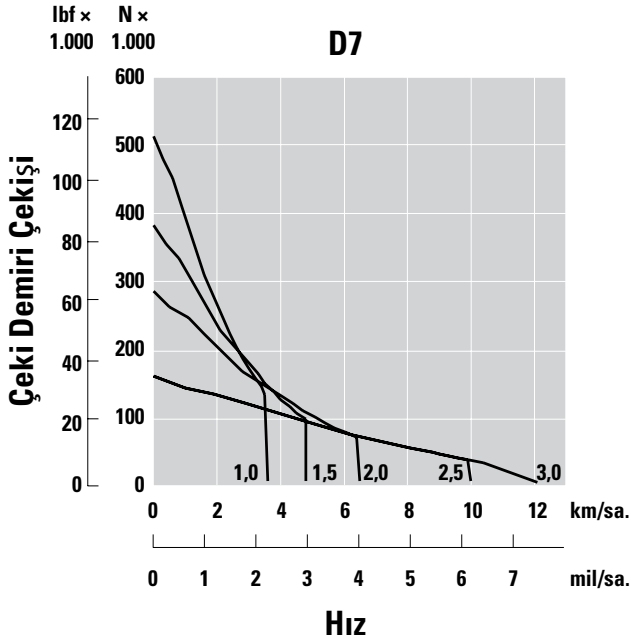
Bu makinedeki klima sisteminde florlu bir sera gazı olan R134a soğutucu kullanılmıştır (Küresel Isınma Potansiyeli = 1.430). Sistemde 1,0 kg soğutucu bulunur ve bu, 1,946 metrik ton CO<sub>2</sub> ile eşdeğerdir.

## Şanzıman

1,0 İleri	3,5 km/sa.	2,2 mil/sa.
1,5 İleri	4,8 km/sa.	3,0 mil/sa.
2,0 İleri	6,4 km/sa.	4,0 mil/sa.
2,5 İleri	9,0 km/sa.	5,6 mil/sa.
3,0 İleri	11,4 km/sa.	7,1 mil/sa.
1,0 Geri	3,5 km/sa.	2,2 mil/sa.
1,5 Geri	4,8 km/sa.	3,0 mil/sa.
2,0 Geri	6,3 km/sa.	3,9 mil/sa.
2,5 Geri	8,5 km/sa.	5,3 mil/sa.
3,0 Geri	11,4 km/sa.	7,1 mil/sa.

# D7 Paletli Dozer Teknik Özellikleri

## Çekiş Gücü



## Hidrolik Kumandalar – Basınçlar

Maksimum Ekipman Çalışma Basıncı	31.000 kPa	4.496 psi
Maksimum Direksiyon Çalışma Basıncı	38.000 kPa	5.510 psi

## Hidrolik Kumandalar – Pompa

Pompa Çıkışı  
(1.900 dev/dak. motor devri\*)

Ekipman	220 L/dak.	58 gal/dak.
Direksiyon	267 L/dak.	70 gal/dak.
Fan	56 L/dak.	15 gal/dak.
Kaldırma Silindiri Akışı	220 L/dak.	58 gal/dak.
Yatırma Silindiri Akışı	170 L/dak.	45 gal/dak.
Riper Silindiri Akışı	220 L/dak.	58 gal/dak.

\*Motor devri, yük ve seyir hızına göre değişir. Yüksek rölanti/düşük çalışma yükündeki devir gösterilmektedir.

# D7 Paletli Dozer Teknik Özellikleri

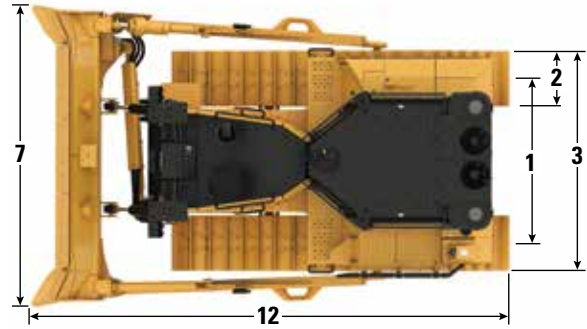
## D7 SU/U

Çalışma Ağırlığı*	29.776 kg	65.644 lb
Nakliye Ağırlığı**	26.043 kg	57.415 lb
Zemin Basıncı (ISO 16754)	72,1 kPa	10,5 psi
Alt Takım	8 Alt Silindirli 41 Bölüm	
<b>1</b> Palet Ölçüsü	1,98 m	78 inç
<b>2</b> Palet Pabucu Genişliği (Standart)	0,61 m	24 inç
<b>3</b> Dozer Genişliği (mil yatakları olmadan)	2,59 m	102 inç
<b>4</b> Zeminde Palet Uzunluğu	2,97 m	117 inç
Zemin Temas Alanı (ISO 16754)	4,05 m <sup>2</sup>	6.274 inç <sup>2</sup>
Tırnak Yüksekliği (Orta Hizmet Tipi)	0,07 m	2,9 inç
Yerden Yükseklik	0,44 m	17,5 inç
<b>5</b> Makine Yüksekliği***	3,43 m	134,9 inç
<b>6</b> Temel Dozer Uzunluğu	4,66 m	183,4 inç
Riper varken şu değeri ekleyin:	1.570 mm	61,8 inç

\*Çalışma ağırlığına bıçak, yağlayıcılar, soğutucu sıvı, dolu yakıt deposu, ROPS/FOPS kabini, riper ve 75 kg (165 lb) operatör dahildir.

\*\*Nakliye ağırlığına bıçak kaldırma silindirleri, yağlayıcılar, soğutucu sıvı, %10 yakıt, ROPS/FOPS kabini ve riper dahildir.

\*\*\*Makine yüksekliği, tırnak ucundan Product Link™ Anteninin tepesine kadardır. Süpürücüler için toplam makine yüksekliğine 64 mm (2,5 inç) ekleyin. Yoğun Hizmet Tipi varken 9 mm (0,4 inç) ekleyin. 3D özellikli Cat GRADE antenleri takıldığında makine yüksekliği artmaz.



## Bıçaklar

Konfigürasyon	Yarı Evrensel (SU)		Evrensel (U)	
Kapasite (ISO 9246)	7,42 m <sup>3</sup>	9,7 yd <sup>3</sup>	8,56 m <sup>3</sup>	11,2 yd <sup>3</sup>
<b>7</b> Kesme Uçlarında Genişlik	3,64 m	143,3 inç	3,92 m	154,3 inç
Kesme Uçları Olmadan Genişlik	3,50 m	138,0 inç	3,78 m	149,0 inç
<b>8</b> Yükseklik	1,56 m	61,6 inç	1,56 m	61,6 inç
<b>9</b> Kazı Derinliği	0,58 m	22,8 inç	0,58 m	22,8 inç
<b>10</b> Kaldırma Yüksekliği	1,21 m	47,8 inç	1,21 m	47,8 inç
<b>11</b> Bıçak Köşesinde Maksimum Yatırma	0,52 m	20,4 inç	0,56 m	22,2 inç
Maksimum Yatırma Açısı	8,5°		8,5°	
Eğim Ayarı	± 3,5°		± 3,5°	
<b>12</b> Bıçaklı Makine Uzunluğu	5,78 m	227,4 inç	6,03 m	237,4 inç
Bıçak Ağırlığı (bıçak + itme kolları takılı)	3.269 kg	7.207 lb	3.473 kg	7.640 lb

Cat FirstCut™ kesici kenarlar Yarı Evrensel (SU) bıçaklar için kullanılabilir. FirstCut kenarlar sert ve kompakt, kayalıklı veya donmuş topraklarda üstün penetrasyon sağlar; %35'e kadar daha büyük yük kütlesi kapasitesi ve üretkenlikte %17'ye kadar iyileşme sunar. Ek avantajlar ve ayrıntılar için Cat temsilcinize danışın.

# D7 Paletli Dozer Teknik Özellikleri

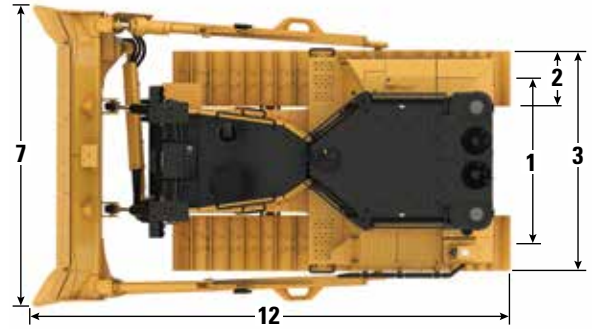
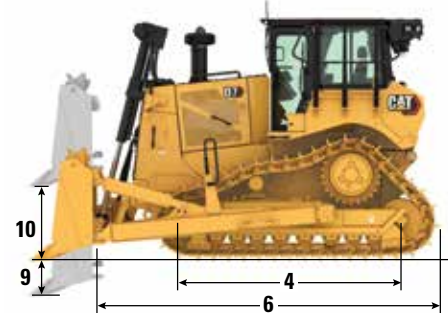
## D7 LGP S/SU

Çalışma Ağırlığı*	28.677 kg	63.220 lb
Nakliye Ağırlığı**	25.074 kg	55.278 lb
Zemin Basıncı (ISO 16754)	43,4 kPa	6,3 psi
Alt Takım	9 Alt Silindirli 43 Bölüm	
1 Palet Ölçüsü	2,24 m	88 inç
2 Palet Pabucu Genişliği (Standart)	0,91 m	36 inç
3 Dozer Genişliği (mil yatakları olmadan)	3,15 m	124 inç
4 Zeminde Palet Uzunluğu	3,20 m	126 inç
Zemin Temas Alanı (ISO 16754)	6,47 m <sup>2</sup>	10.036 inç <sup>2</sup>
Tırnak Yüksekliği (Orta Hizmet Tipi)	0,07 m	2,9 inç
Yerden Yükseklik	0,44 m	17,5 inç
5 Makine Yüksekliği***	3,43 m	135,0 inç
6 Temel Dozer Uzunluğu	4,66 m	183,4 inç

\*Çalışma ağırlığına bıçak, yağlayıcılar, soğutucu sıvı, dolu yakıt deposu, ROPS/FOPS kabini, çeki demiri ve 75 kg (165 lb) operatör dahildir.

\*\*Nakliye ağırlığına bıçak kaldırma silindirleri, yağlayıcılar, soğutucu sıvı, %10 yakıt, ROPS/FOPS kabini ve çeki demiri dahildir.

\*\*\*Makine yüksekliği, tırnak ucundan Product Link Anteninin tepesine kadardır. Süpürücüler için toplam makine yüksekliğine 64 mm (2,5 inç) ekleyin. Yoğun Hizmet Tipi varken 9 mm (0,4 inç) ekleyin. 3D özellikli Cat GRADE antenleri takıldığında makine yüksekliği artmaz.



Standart SU Konfigurasyon Gösterilmektedir

## Bıçaklar

Konfigurasyon	Düz (S)		Yarı Evrensel (SU)	
Kapasite (ISO 9246)	6,20 m <sup>3</sup>	8,1 yd <sup>3</sup>	8,79 m <sup>3</sup>	11,5 yd <sup>3</sup>
7 Kesme Uçlarında Genişlik	4,31 m	169,8 inç	4,24 m	167,0 inç
Kesme Uçları Olmadan Genişlik	4,15 m	163,0 inç	3,78 m	149,0 inç
8 Yükseklik	1,37 m	53,8 inç	1,56 m	61,6 inç
9 Kazı Derinliği	0,58 m	22,8 inç	0,58 m	22,8 inç
10 Kaldırma Yüksekliği	1,21 m	47,8 inç	1,21 m	47,8 inç
11 Bıçak Köşesinde Maksimum Yatırma	0,51 m	19,9 inç	0,51 m	19,9 inç
Maksimum Yatırma Açısı	7,0°		7,0°	
Eğim Ayarı	± 3,5°		± 3,5°	
12 Bıçaklı Makine Uzunluğu	5,50 m	216,4 inç	5,79 m	227,8 inç
Bıçak Ağırlığı (bıçak + itme kolları takılı)	3.521 kg	7.762 lb	3.500 kg	7.700 lb

# D7 Paletli Dozer Teknik Özellikleri

## Palet Pabuçları

Bazı palet pabuçları tüm bölgelerde mevcut değildir. Ayrıntılar için lütfen Cat temsilcinize danışın.

Ağır Hizmet Tipi Uzun Ömürlü (HDXL)	Standart – 41 Bölüm			LGP – 43 Bölüm	
	560 mm (22 inç)	610 mm (24 inç)	660 mm (26 inç)	760 mm (30 inç)	915 mm (36 inç)
Orta Hizmet Tipi			✓		✓
Yoğun Kullanım	✓	✓	✓		✓
Yoğun Hizmet Tipi Trapezoid		✓		✓	✓
Otomatik Temizlemeli					✓
<b>Döner Burçlu Palet</b>	<b>560 mm (22 inç)</b>	<b>610 mm (24 inç)</b>	<b>660 mm (26 inç)</b>	<b>760 mm (30 inç)</b>	<b>915 mm (36 inç)</b>
Orta Hizmet Tipi		✓			

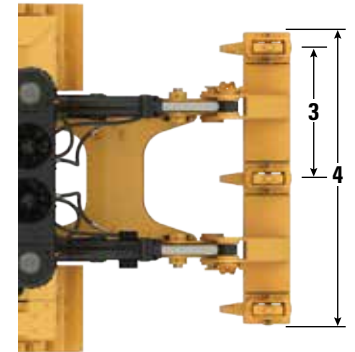
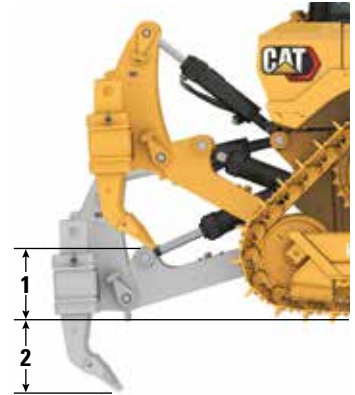
## Boyutlar – Arka Ataşmanlar

Bu arka ataşmanlar takıldığında makinenin toplam uzunluğuna aşağıdaki değerleri ekleyin.

Çeki Demiri		Vinç		Riper		Atık Kilit Kutusu	
276 mm	10,8 inç	749,7 mm	29,5 inç	1.570 mm	61,8 inç	450,5 mm	17,7 inç

## Riper

Tip	Ayarlanabilir Paralelkenar	
Üç Uçla Ağırlık	3.607 kg	8.091 lb
Tek Uçla Ağırlık	3.307 kg	7.431 lb
<b>4</b> Kiriş Geniřliđi	2.210 mm	87 inç
Kiriş Kesiti	343 × 279 mm	13,5 × 11 inç
<b>1</b> Kaldırılmış Halde Maksimum Açıklık (Uç)	748 mm	29,4 inç
<b>2</b> Maksimum Penetrasyon	757 mm	29,8 inç
<b>3</b> Cep Sayısı	3	
Maksimum Penetrasyon Kuvveti	8.664 kg	19.100 lb
Maksimum Koparma Kuvveti	17.138 kg	38.513 lb



# D7 Paletli Dozer Teknik Özellikleri

## Vinç

Vinç Modeli	PA110	
Ağırlık <sup>2</sup>	2.046 kg	4.511 lb
Yağ Dolu Kapasitesi	15 L	4 gal
Vinç ve Braket Uzunluğu	1.628 mm	64,1 inç
Vinç Muhafazası Genişliği <sup>1</sup>	1.227 mm	48,3 inç
Tambur Çapı	320 mm	12,5 inç
Tambur Genişliği	330 mm	13,0 inç
Flanş Çapı	610 mm	24 inç
Vinç Tahriki	Hidrolik (Yüksek Güç)	
Kontrol	Elektrikli	
Halat Çapı (önerilen)	28 mm	1,13 inç
Halat Çapı (opsiyonel)	32 mm	1,25 inç
Tambur Kapasitesi – Maksimum Teorik – 28 mm (1,13 inç) <sup>3</sup>	78 m	261 ft
Tambur Kapasitesi – Maksimum Teorik – 32 mm (1,25 inç) <sup>3</sup>	62 m	207 ft
Tambur Kapasitesi – Maksimum Önerilen – 28 mm (1,13 inç) <sup>4</sup>	55 m	185 ft
Tambur Kapasitesi – Maksimum Önerilen – 32 mm (1,25 inç) <sup>4</sup>	36 m	119 ft
Kablo Halkası Boyutu (Dış Çap × Uzunluk)	60 mm × 70 mm	2,38 inç × 2,75 inç
Maksimum Boş Tambur		
Hat Çekişi <sup>5</sup>	489,3 kN	110.000 lb
Hat Hızı <sup>6</sup>	17,7 m/dak.	58 ft/dak.
Maksimum Dolu Tambur <sup>3</sup>		
Hat Çekişi <sup>5</sup>	296 kN	66.500 lb
Hat Hızı <sup>6</sup>	29 m/dak.	96 ft/dak.

<sup>1</sup>Vinç genişliği bağlantı braketterini/adaptörleri içermez.

<sup>2</sup>Gösterilen ağırlık temel vinç, bağlantı paketi, korumalar ve yağ içindir. Çelik halat dahil edilmemiştir.

<sup>3</sup>SAE J1158 tarafından tanımlanan teorik tambur kapasitesi.

<sup>4</sup>SAE J706 uyarınca önerilen tambur kapasitesi (K=0,9).

<sup>5</sup>Maksimum hat çekişi, vinç kataloğu değerinden veya maksimum dozer hidrolik sistem basıncında hesaplanan maksimum hat çekişinden hangisi daha azsa o değerdedir.

<sup>6</sup>Maksimum hat hızı, maksimum dozer hidrolik sistem akışında hesaplanan maksimum yüksüz hat hızıdır.



## Standartlar

### ROPS/FOPS

- Caterpillar'ın makine için sunduğu ROPS (Rollover Protective Structure, Devrilme Koruma Yapısı) özelliği ISO 3471:2008 ROPS kriterlerini karşılar.
- FOPS (Falling Object Protective Structure, Düşen Nesnelere Karşı Koruyucu Yapı) ISO 3449:2005 Seviye II kriterlerini karşılar.

### Frenler

- Frenler ISO 10265:2008 standardını karşılamaktadır.

### Ses Seviyesi Bilgileri

Makine, açık bir operatör kabiniyle, kabinin bakımı düzgün yapılmamış halde veya kapıları ve camları açık şekilde uzun süre, gürültülü bir ortamda kullanıldığında işitme koruması gerekebilir.

Ses Seviyesi		Test Yöntemi
Operatör Ses Basıncı Seviyesi	77 dB(A)	"ISO 6396:2008" <sup>(1)</sup>
	77 dB(A)*	
Dış Ses Gücü Seviyesi	112 dB(A)	"ISO 6395:2008" <sup>(2)</sup>
	112 dB(A)*	"ISO 6395:1988" <sup>(2)</sup>

\*Ukrayna, Birleşik Krallık ve "AB Direktifleri"ne Uymayı Kabul Eden Ülkelerin geçerli bölgesel düzenlemelerini karşılaması gereken makineler veya ses yalıtımı paketi ile donatılmış makineler için.

<sup>(1)</sup> Ölçüm maksimum motor soğutma fanı hızı %70'teyken gerçekleştirilmiştir. Farklı motor soğutma fanı devirlerinde ses seviyesi değişebilir. Ölçüm, kabin kapıları ve kabin camları kapalı olarak gerçekleştirilmiştir. Kabin doğru şekilde takılmış ve korunmuştur.

<sup>(2)</sup> Ölçüm maksimum motor soğutma fanı hızı %70'teyken gerçekleştirilmiştir. Farklı motor soğutma fanı devirlerinde ses seviyesi değişebilir.

Yukarıda listelenen ses seviyeleri, hem ölçümdeki hata payını hem de üretim varyasyonları nedeniyle oluşan hata paylarını barındırır.

## Gelişmiş Kabin Filtrelemesi

### Operatör Kabini

- Otomatik sıcaklık kumandası ve üfleyici hızına sahip dağıtılmış HVAC kanalları, daha az kullanıcı müdahalesi ile en üst düzeyde operatör konforu sağlar.
- Otomatik ters devir özellikli fanlar sayesinde kondenser çekirdeği daha az bakım gerektirir.
- Cat Gelişmiş Kabin Filtrelemesi standarttır.

### Cat Gelişmiş Kabin Filtrelemesi

- Solunabilir partiküllere (0,3-10 mikron boyutunda) karşı operatör koruması.
- Sürdürülebilir basınçlı kabin (ABD Silika uyumlu).
- Daha uzun ömürlü, yüksek verimli filtrelerle daha az bakım.
- Tüm kabin komponentleri için koruma: elektronik vb.
- Operatör kabinlerinde ABD İş Güvenliği ve Sağlığı Dairesi Silika Kuralı Tablo 1 gereksinimlerinin karşılanmasına yardımcı olur.
- Opsiyonel verimlilik yükseltmeleri için çok katmanlı filtre teklifleri. Ürün bulunabilirliği için Cat temsilcisiyle iletişime geçin.
  - MERV 16 – Standart Ekipman
  - HEPA
  - Aktif Karbon + HEPA
  - ABEK1 + HEPA

# D7 Paletli Dozer Teknik Özellikleri

## Dozer Teknoloji Özellikleri

Assist teknolojisi özellikleri, çeşitli deneyim seviyelerindeki operatörlerin işleri daha hızlı ve daha doğru yapmalarına yardımcı olur. Grade ve Command özellikleri; üretkenliğinizi, verimliliğinizi ve iş sahasındaki güvenliğini daha da artırmanıza yardımcı olur.

Kabin Üçüncü Taraf Eğim Kontrolü ile Kullanıma Hazırdır, barındırdığı CAN arayüzü, donanım geçiş parçaları ve bağlantı özellikleri sayesinde tercih ettiğiniz eğim kontrol sisteminin kurulumunu kolaylaştırır.

### Assist özellikli ARO Paketi

Ataşmana Hazır Seçenek (ARO)	ARO; 3D özellikli Grade, AccuGrade, UTS veya diğer eğim kontrol sistemlerinin bayide kurulumu için kablolama ve bağlantı gereçleri sağlar.
Slope Assist™ özellikli Cat Grade	Slope Assist, önceden ayarlanan bıçak konumunu GNSS/GPS sinyali olmadan otomatik olarak korur; ilave donanım veya yazılım gerekmez. 3D özellikli makinelerde, operatörler tam 3D otomatik ve Slope Assist arasında geçiş yapabilir.
Seyir Yardımı	Seyir Yardımı, palet ve bıçak yatırma yönlendirmesini otomatik hale getirir. Düz zeminde ve çapraz eğimlerde, hafif yüklerde veya ağır yüklerde düz çizgide seyir kabiliyetini otomatikleştirerek operatör yorgunluğunu azaltmaya yardımcı olur. GNSS/GPS gerekli değildir.
Sabit Bıçak	Sabit Bıçak, daha düzgün bir yüzey elde etmek için manuel çalıştırma sırasında operatör komutlarını sorunsuz şekilde yerine getirir.
Eğim Göstergesi	Eğim Göstergesi, ana makine ekranına dahildir ve eğimlerle çalışırken operatörlere yardımcı olmak amacıyla yan eğimi ve yukarı/aşağı yönlü eğimleri gösterir.
Bıçak Yük Monitörü	Bıçak Yük Monitörü, geçerli yük ve zemin koşullarınıza göre optimum bıçak yükü karşılaştırması ile ilgili gerçek zamanlı geri bildirim verir. Makine yükünü ve palet kaymasını etkin şekilde izler ve optimum itme kapasitesine erişmenize yardımcı olur. <sup>1</sup>
Çekiş Kontrolü	Çekiş Kontrolü, size zamandan ve yakıttan tasarruf sağlamak ve palet aşınmasını azaltmak için palet kaymasını otomatik olarak azaltır. <sup>1</sup>
AutoCarry™	AutoCarry™, bıçak yükünü sabit tutmanıza ve palet kaymasını azaltmanıza yardımcı olmak amacıyla bıçak kaldırmayı otomatikleştirir. <sup>1</sup>

### Assist özellikli Grade 3D Paketi

#### Yukarıdaki Assist özellikli ARO Paketi özelliklerine ek olarak şunları barındırır:

3D özellikli Cat Grade	Fabrikada entegre edilmiş olarak gelen 3D özellikli Cat Grade, bıçağı kontrol etmek için GNSS/GPS kullanarak plan tasarımınızı daha hızlı yapmanızı sağlar. Düşük profilli antenler kabin tavanına entegre edilmiştir ve GNSS/GPS alıcıları daha iyi koruma için kabinin içine monte edilmiştir. <sup>2</sup>
Seyir Yardımı 3D	Hafif yüklerde veya ağır yüklerde otomatik olarak saha tasarım planlarından (veya saha içi tasarımlardan) kılavuz çizgilerini izleyin. <sup>2</sup>
Özel Dokunmatik Grade Ekranı	Tam renkli Grade operatör arayüzü sezgiseldir ve kullanımı daha kolaydır. 254 mm (10 inç) dokunmatik ekran, Android OS platformu kullanır ve akıllı telefon gibi çalışır.

### Uzaktan Kumanda/Cat Command

Uzaktan Kumanda ile Kullanıma Hazır Kabin (Standart)	Kabin, fabrika çıkışında Uzaktan Kumanda ile Kullanıma Hazırdır ve bayide Cat Command uzaktan kumanda sistemi kurulumu için harici konektöre sahiptir.
Dozer İçin Command <sup>2</sup> (Opsiyonel)	Cat Command uzaktan kumanda teknolojisi, tehlikeli ortamlarda çalışırken güvenli bir mesafeden tam dozer manevra kabiliyeti sağlar. Command, görüş hattı konsolları veya uzun mesafeli operatör kabinleri (görüş hattı dışında) seçenekleri sunar.

<sup>1</sup>Bu özellik iç mekanlarda veya GNSS/GPS sinyalinin bulunmadığı bölgelerde çalışmaz.

<sup>2</sup>Fabrikada konfigüre edilmediği durumlarda Yazılım Etkinleştirilmiş Ataşman (SEA) kurulumu gerektirir.

**Not:** Grade ve Assist teknolojileri; Eğim Göstergesi, Bıçak Yük Monitörü ve Çekiş Kontrolü haricinde Açılı bıçaklarla veya Cat Ataşmanları portföyündeki özel bıçaklarla uyumlu değildir. Ayrıntılar için lütfen Cat temsilcinize danışın.

## Standart ve Opsiyonel Ekipman

Standart ve opsiyonel ekipman değişiklik gösterebilir. Ayrıntılar için Cat temsilcinize danışın.

	Standart	Opsiyonel		Standart	Opsiyonel
<b>GÜÇ AKTARMA SİSTEMİ</b>			<b>CAT TEKNOLOJİSİ (devam)</b>		
Cat C9.3B dizel motor	✓		Product Link – Çift Hücresel/Uydu		✓
Kilitlemeli Kavrama (LUC) tork bölücülü tam otomatik 4 vitesli şanzıman	✓		Remote Flash/Sorun Giderme	✓	
Havadan havaya son soğutucu (ATAAC)	✓		Eğim Bağlanabilirliği		✓
Alüminyum çubuk plaka radyatörü	✓		Operatör Kimliği	✓	
Diferansiyel direksiyon	✓		Makine Güvenliği – Parola	✓	
Toz tahliyeli motor hava ön filtresi	✓		Makine Güvenliği – Bluetooth		✓
Ekranlı ve toz tahliyeli motor hava ön filtresi		✓	Uzaktan Kumandaya Hazır	✓	
Isı izolatörlü motor		✓	Dozer İşleri İçin Cat Command		✓
Rölandideyken motor kapatma	✓		<b>OPERATÖR ORTAMI</b>		
Uzun ömürlü soğutucu sıvı	✓		Entegre ROPS ve FOPS, tek panelli kapı camı, sürgülü pencereler, Cat Gelişmiş Kabin Filtrelemesi ile tamamen yeniden tasarlanmış kabin	✓	
Çift Redüksiyonlu Nihai Tahrikler – Standart veya LGP	✓		Entegre ROPS ve FOPS, darbeye dayanıklı polikarbonat kapılar, daha iyi sızdırmazlık için sağlam yan camlar, daha iyi performans ve filtre ömrü için Cat Gelişmiş Kabin Filtrelemeli elektrikli ön filtre ile tamamen yeniden tasarlanmış toza karşı korumalı kabin		✓
Çift Redüksiyonlu Nihai Tahrikler – Arktik, Atık		✓	Tam renkli 10 inç (254 mm) sıvı kristal dokunmatik ekran	✓	
Yakıt su ayırıcısı	✓		Geri vites çizgileri ile Yüksek Çözünürlüklü arka görüş kamerası	✓	
Elektrikli yakıt besleme pompası	✓		Ekranla ana makine özellikleri	✓	
Hidrolik tahrik fanı	✓		Operatör Kimliği/Güvenlikli Operatör Kimliği	✓	
Hidrolik tahrikli, ters devirli fan	✓		Mekanik olarak ayarlanabilen bel destekli kumaş koltuk	✓	
Ses yalıtımı		✓	Elektronik olarak ayarlanabilen, bel destekli ve ısıtılabilir/havalandırılabilir lüks deri koltuk		✓
Toza karşı dayanıklı radyatör petekleri	✓		Elektrohidrolik ekipman ve direksiyon kumandaları	✓	
Otomatik eterli marş desteği	✓		Kumanda kolu seçenekleri – ARO		✓
Elektronik servis göstergeli motor hava filtresi	✓		Temiz hava filtresi	✓	
Dizel Egzoz Sıvısı (DEF) sistemi – elektronik dolum göstergesi, ısıtılabilir hatlar/depo	✓		Elektrikli temiz hava filtresi ön filtresi		✓
Blok suyu ısıtma cihazı (110 V veya 220 V)		✓	Otomatik ters devir özellikli fanlara sahip, kabine monte modüler HVAC sistemi. Dağıtılmış kanal sistemi ile otomatik sıcaklık ve üfleme kumandası.	✓	
<b>CAT TEKNOLOJİSİ</b>			İletişim telsizi uyumlu	✓	
Eğim Göstergesi	✓		Dikiz aynası	✓	
<b>Assist özellikli ARO Paketi</b>		✓	Geri çekilebilir 76 mm (3 inç) emniyet kemeri	✓	
– ARO			Bardak tutucular	✓	
– Slope Assist			Ayak bölmesi destekleri	✓	
– Seyir Yardımı			Bluetooth ve mikrofonlu eğlence amaçlı radyo	✓	
– Sabit Bıçak			Yemek kutusu depolama	✓	
– Bıçak Yük Monitörü			Silecekler	✓	
– Çekiş Kontrolü			USB ve AUX Portları	✓	
– AutoCarry			Operatör algılama anahtarı	✓	
<b>Assist özellikli Grade 3D Paketi</b>		✓			
– Tam renkli 10 inç (254 mm) dokunmatik dereceli ekran					
– Seyir Yardımı 3D					
– Grade alıcıları ve antenleri					
– Grade Yazılım Etkinleştirilmiş Ataşman (SEA)					
– Assist özellikli ARO paketi özellikleri					
Üçüncü Taraf Eğim Kontrolü ile Kullanıma Hazır Kabin	✓				
Product Link, Hücresel	✓				
Trimble, Topcon ve Leica'dan radyolar ve baz istasyonlarıyla uyumluluk	✓				
Trimble, Topcon ve Leica'dan 3D grade sistemlerini yükleyebilme	✓				

(devamı sonraki sayfada)

# D7 Standart ve Opsiyonel Ekipman

## Standart ve Opsiyonel Ekipman (devamı)

Standart ve opsiyonel ekipman değişiklik gösterebilir. Ayrıntılar için Cat temsilcinize danışın.

	Standart	Opsiyonel		Standart	Opsiyonel
<b>ALT TAKIM</b>			<b>SERVİS VE BAKIM</b>		
Standart veya Düşük Zemin Basıncına (LGP) sahip alt takım	✓		30 dakikada kabin sökme	✓	
Ağır Hizmet Tipi (DuraLink™ özellikli HDXL)	✓		Merkezi, uzaktan bağlantılı basınç tapaları	✓	
Döner burçlu palet		✓	Ekoloji tahliyeleri	✓	
Atık alt takımı		✓	Daha uzun servis aralıkları (motor için 500 saat, güç aktarma sistemi için 1.000 saat)	✓	
Taşıyıcı silindirler	✓		Zemin seviyesinde servis merkezi (uzaktan elektrikli bağlantı kesme, yardımcı kapatma anahtarları ve saat ölçer)	✓	
Hidrolik palet ayarlayıcıları	✓		Hızlı yakıt doldurma		✓
Kullanım ömrü boyunca yağlanan palet ve silindir	✓		Yüksek hızda yağ değişimi		✓
Orta hizmet tipi palet pabuçları (bkz. sayfa 7'deki şema)	✓		Ağır hizmet tipi delikli radyatör kapıları, panjurlu ve menteşeli	✓	
Yoğun hizmet tipi palet pabuçları (bkz. sayfa 7'deki şema)		✓	Kabin zeminine hızlı erişim		✓
Palet silindiri şasisi yönlendirme korumaları: orta, kısmi veya tam (NOT: LGP makinelerde orta yönlendirme korumaları standarttır)		✓	Kaput altı çalışma lambası	✓	
<b>BIÇAKLAR</b>			Çıkarılabilir motor bölmeleri, delikli ve menteşeli	✓	
Yarı Evrensel		✓	S-O-S <sup>SM</sup> numune alma portları	✓	
Düz Bıçak		✓	Şovel tutucu	✓	
Açılı Bıçak		✓	<b>AKÜLER, MARŞ MOTORLARI, JENERATÖRLER VE SOĞUTUCU SIVI</b>		
Evrensel Bıçak – Yalnızca standart konfigürasyon		✓	150 Amp jeneratör	✓	
Atık/Katı Atık Bıçağı		✓	150 amper kanallı jeneratör		✓
Ormancılık/Arazi Temizleme Bıçağı		✓	24 Volt marş motoru	✓	
Cat FirstCut kesici kenarlar (SU bıçaklar)		✓	Motor soğutma sıvısı, -37 °C (-35 °F)	✓	
<b>HİDROLİK SİSTEM</b>			Arktik motor soğutma sıvısı -51 °C (-60 °F)		✓
Yüke duyarlı hidrolik	✓		<b>ATAŞMANLAR</b>		
Bağımsız direksiyon ve ekipman pompaları	✓		Düz uçlu ripper		✓
<b>ELEKTRİK</b>			Vinç: – PACCAR PA110		✓
Lambalar - 6 LED	✓		Çeki Demiri		✓
Premium lambalar - 12 LED		✓	Arka ağırlık		✓
Geri vites alarmı	✓		Kilit çubuklu arka kilit kutusu		✓
İkaz ışığı		✓	<b>KORUMA VE EKРАНLAR</b>		
Konvertör: iki adet 15 Amper, 12 V çıkış	✓		Alt korumalar – standart	✓	
Uyarı kornası	✓		Alt korumalar – ağır hizmet tipi ve sızdırmaz		✓
			Yakıt deposu korumaları		✓
			Tutma kolları	✓	
			Premium lambalar için koruma, ön ve yan		✓
			Süpürücü paketi		✓
			Sabit arka koruma		✓
			Menteşeli arka koruma		✓
			Menteşeli yan koruma		✓

Aşağıdaki bilgiler, bu belgede kapsanan bölgelerde satışa göre yapılandırıldığı şekliyle, nihai üretim sırasında makine için geçerlidir. Bu beyanların içeriği düzenlendiği tarih itibarıyla geçerlidir; bununla birlikte, makine özellikleri ve teknik özellikleriyle ilgili içerik önceden bildirilmeksizin değiştirilebilir. Daha fazla bilgi için lütfen makinenin Kullanma ve Bakım Kılavuzuna bakın.

Sürdürülebilirliğin uygulanması ve ilerlememiz hakkında daha fazla bilgi için lütfen <https://www.caterpillar.com/en/company/sustainability> adresini ziyaret edin.

## Motor

- Cat® C9.3B motor U.S. EPA Tier 4 Final, EU Stage V, Japan 2014, Korea Tier 5 ve China Nonroad Stage IV emisyon standartlarını karşılar.
  - Cat dizel motorlar, ULSD (15 ppm veya daha az kükürt içeren ultra düşük kükürtlü dizel yakıt) veya aşağıdaki düşük karbon yoğunluklu yakıtları kullanmalıdır:
    - ✓ %20 biyodizel FAME (yağ asidi metil esteri)\*
    - ✓ %100 yenilenebilir dizel, HVO (hidrojene bitkisel yağ) ve GTL (gazdan sıvıya dönüştürülmüş) yakıtlar
- Başarılı uygulama için yönergeler bakın. Ayrıntılar için lütfen Cat temsilcinize veya "Caterpillar Makine Sıvıları Tavsiyeleri"ne (SEBU6250) başvurun.
- \*Atık arıtma cihazı bulunmayan motorlarda, en fazla %100 biyodizel olmak üzere daha yüksek karışımlar kullanılabilir.

## Klima Sistemi

- Bu makinedeki klima sisteminde florlu bir sera gazı olan R134a soğutucu kullanılmıştır (Küresel Isınma Potansiyeli = 1.430). Sistemde 1,36 kg (2,99 lb) soğutucu bulunur ve bu 1,946 metrik ton (2,145 ton) CO<sub>2</sub> ile eşdeğerdir.

## Boya

- Mevcut en iyi bilgilere dayanarak, boyanın içinde aşağıdaki ağır metallerin PPM olarak ölçülen izin verilen maksimum konsantrasyonu şudur:
  - Baryum < %0,01
  - Kadmiyum < %0,01
  - Krom < %0,01
  - Kurşun < %0,01

## Ses Performansı

Operatör Ses Basıncı Seviyesi (ISO 6396:2008) – 77 dB(A)

Dış Ses Gücü Seviyesi (ISO 6395:2008) – 112 dB(A)

Operatör Ses Basıncı Seviyesi (ISO 6396:2008) – 77 dB(A)\*

Dış Ses Gücü Seviyesi (ISO 6395:1988) – 112 dB(A)\*

- \*Ukrayna, Birleşik Krallık ve "AB Direktifleri"ne uymayı kabul eden Ülkelerin geçerli bölgesel düzenlemelerini karşılaması gereken makineler ve ses yalıtımı paketi ile donatılmış makineler için.
- Ölçümler, kabin kapıları ve kabin camları kapalıyken ve kabinin bakımı düzgün yapılmış şekilde maksimum motor soğutma fanı hızının %70'inde yapılmıştır.
- Yukarıda listelenen ses seviyeleri, hem ölçüm hem de üretim varyasyonları hata paylarını barındırır.
- Uzun süre veya gürültülü bir ortamda açık operatör kabini ve kabinle (bakımı doğru yapılmadığında veya kapılar/pencereler açıkken) çalışırken işitme koruması gerekebilir.

## Yağlar ve Sıvılar

- Caterpillar fabrikasında etilen glikol soğutucu sıvıları doldurulur. Cat Dizel Motor Antifriz/Soğutucu Sıvısı (DEAC) ve Cat Uzun Ömürlü Soğutucu Sıvı (ELC) geri dönüştürülebilir. Daha fazla bilgi için Cat temsilcinize danışın.
- Cat Bio HYDO Advanced, AB Ecolabel onaylı biyolojik olarak ayrışabilir bir hidrolik yağıdır.
- Ek sıvıların mevcut olması muhtemeldir; tam sıvı önerileri ve bakım aralıkları için lütfen Kullanma ve Bakım Kılavuzuna veya Uygulama ve Kurulum kılavuzuna bakın.

## Özellikler ve Teknoloji

- Aşağıdaki özellikler ve teknoloji, yakıt tasarrufuna ve/veya karbon azaltımına katkıda bulunabilir. Özellikler değişebilir. Ayrıntılar için Cat temsilcinize danışın.
  - D7E'ye kıyasla saat başına %8 daha fazla malzeme taşıyım
  - Tam otomatik 4 vitesli powershift şanzıman, maksimum verim için motor devrini sürekli ayarlar
  - Assist teknolojisi özellikleri, operatörlerin zamandan, malzemeden ve yakıttan tasarruf etmek için daha hızlı ve daha doğru çalışmasına yardımcı olur
  - Slope Assist özellikli Cat Grade ve 3D özellikli Cat Grade gibi Cat teknolojileriyle üretkenliği %50'ye kadar artırır
  - Remote Flash ve Uzaktan Sorun Giderme

## Gerİ Dönüşüm

- Makinelerde bulunan malzemeler yaklaşık ağırlık yüzdeleri ile aşağıdaki şekilde sınıflandırılmıştır. Ürün konfigürasyonlarındaki farklılıklar nedeniyle, aşağıdaki tablodaki değerler değişebilir.

Malzeme Tipi	Ağırlık Yüzdesi
Çelik	%81,94
Demir	%7,19
Demirsiz Metal	%1,79
Karışık Metal	%0,18
Karışık Metal ve Metal Olmayan Maddeler	%1,94
Plastik	%0,37
Lastik	%0,37
Karışık, Metal Olmayan Maddeler	%0,04
Sıvı	%0,59
Diğer	%0,29
Sınıflandırılmayanlar	%5,30
Toplam	%100

- Daha yüksek geri dönüştürülebilirlik oranına sahip bir makine, değerli doğal kaynakların daha verimli kullanılmasını sağlar ve ürünün Ömür Sonu değerini artırır. ISO 16714'e (Hafriyat makineleri - Geri dönüştürülebilirlik ve geri kazanılabilirlik - Terminoloji ve hesaplama yöntemi) göre geri dönüştürülebilirlik oranı; yeni makinenin potansiyel olarak geri dönüştürülebilir, yeniden kullanılabilir veya her ikisi birden yapılabilir kütlesinin yüzdesi (yüzde olarak kütle oranı) olarak tanımlanır.

Malzeme listesindeki tüm parçalar, önce ISO 16714 ve Japonya CEMA (İnşaat Ekipmanları Üreticileri Birliği) standartlarında tanımlanan bir komponent listesine dayalı olarak, komponent tipine göre değerlendirilir. Kalan parçalar, malzeme türüne göre geri dönüştürülebilirlik açısından daha fazla değerlendirilir. Ürün konfigürasyonlarındaki farklılıklar nedeniyle, aşağıdaki tablodaki değerler değişebilir.

Gerİ dönüştürülebilirlik – %98



# D7

## Atık Elleçleyici

**Atık Elleçleme paketi, zorlu atık uygulamalarında makineyi ve operatörü korumaya yardımcı olacak ek özellikler sağlar. Özel korumalar, kilit çubukları ve keçeler makineyi darbeler, dolanmalara ve havadan taşınan tozlara karşı korumaya yardımcı olur.**

### Tam Otomatik, Yeni Nesil Performans

- D7E'ye kıyasla daha fazla ağırlık ve beygir gücünden yararlanır.
- D6 ve D8 gibi, tam otomatik 4 vitesli powershift şanzıman, operatör girişine gerek kalmadan maksimum verim ve zemine güç sağlamak için motor devrini sürekli ayarlar.
- Yükseltmiş zincir dişlisi daha iyi bir sürüş ve dengenin yanı sıra daha fazla penetrasyon kuvveti sağlar.

### Ekstra Makine Koruması

- Döküntüye karşı korumalı kabin, kapı korumalarına olan gereği ortadan kaldıran darbeye dayanıklı polikarbonat kapılar ve çift panelli pencerelere sahiptir.
- Elektrikli hava ön filtresi, operatör konforunu artırmak için kabin havasını daha temiz ve basınçlı tutmaya yardımcı olur.
- Yakıt deposu koruması ve ağır hizmet tipi alt korumalar, ana makine komponentlerini korur.
- İç sızdırmazlık, kirleri iç bölmelerden uzak tutar.
- Arka kilit çubuğu, paletlerden yukarı çıkan çöplere karşı korumaya yardımcı olur.
- Korumalı nihai tahrik mekanizmaları, dolanma ve darbeye karşı ek koruma sağlar.
- 12 premium LED lamba, çalışma alanını aydınlatır.

### Bakım Kolaylığı

- Döküntüye karşı korumalı soğutma sistemi, temizlik için kolay erişim sağlayan otomatik ters devirli fan ve yuvalar içerir.
- İnç başına 6 kanatçık barındıran, çöpe karşı dayanıklı radyatör tıkanma seviyesini azaltır.
- Hızlı erişimli kabin zemini seçeneği, zemin plakası açıklığına aletsiz erişilebilmesini sağlar.
- Motor ve atık arıtma (varsa) üzerindeki lamine ısı kalkanları, yoğun tozlu uygulamalarda ek termal koruma sağlar.
- Daha uzun ömür için kanallı ve sızdırmaz jeneratör.
- Ekranlı motor ön filtresi, güç aktarma sistemine daha temiz hava iletir.

### İşe Uygun Ekipman

- Katı atık bıçakları, makine atık gibi daha hafif malzemelerde çalışırken üretim kapasitesini artırmak için bir çöp ızgarası ile donatılmıştır.
- Aşınma plakası bıçak ömrünü uzatmaya yardımcı olur.
- Ağır Hizmet Tipi Uzun Ömürlü (HDXL) alt takım; tel, ip veya plastik torbalar gibi atıkların keçelere dolanmasını önlemeye yardımcı olmak için Kevlar® korumalı, sızdırmaz avaralar içerir.
- Bastırılarak oturtulan burçlar ve Pozitif Pim Tutma (PPR2), özellikle ormancılık, atık, kaya veya V kanalı açma gibi darbeye maruz kalınan uygulamalar için çok uygundur.
- Merkez delikli palet tozların atılmasına yardımcı olur.

# D7 Atık Elleçleyici Teknik Özellikleri

## Motor

Motor Modeli	Cat® C9.3B	
Emisyonlar	U.S. EPA Tier 4 Final/ EU Stage V/Japan 2014/ Korea Tier 5/China Nonroad Stage IV	
Güç Aktarma Sistemi	Tam Otomatik 4 Vitesli	
Net Güç (2.200 dev/dak.)		
ISO 9249/SAE J1349	197 kW	265 hp
ISO 9249 (DIN)	268 mhp	
Motor Gücü (1.400 dev/dak.)		
ISO 14396	230 kW	309 hp
ISO 14396 (DIN)	313 mhp	
İç çap	115,0 mm	4,5 inç
Strok	149,0 mm	5,9 inç
Silindir Hacmi	9,3 L	567 inç <sup>3</sup>

- Bildirilen net güç; fan, hava filtresi, temiz emisyon modülü ve alternatörle donatılan bir motor için motor volanında bulunan güçtür.
- Bildirilen güç, üretim zamanında yürürlükte olan, belirtilen standarda göre test edilir.
- 3.261 m (10.700 ft) rakıma kadar motor gücünde azalma olmazken; 3.261 m (10.700 ft) üzerinde güç otomatik olarak düşürülür.
- Cat dizel motorlar, ULSD (15 ppm veya daha az kükürt içeren ultra düşük kükürtlü dizel yakıt) veya aşağıdaki düşük karbon yoğunluklu yakıtları kullanmalıdır:
  - ✓ %20 biyodizel FAME (yağ asidi metil esteri)\*
  - ✓ %100 yenilenebilir dizel, HVO (hidrojene bitkisel yağ) ve GTL (gazdan sıvıya dönüştürülmüş) yakıtlar

Başarılı uygulama için yönergelerle bakın. Ayrıntılar için lütfen Cat temsilcinize veya "Caterpillar Makine Sıvıları Tavsiyeleri" ne (SEBU6250) başvurun.

\*Atık arıtma cihazı bulunmayan motorlarda, en fazla %100 biyodizel olmak üzere daha yüksek karışımlar kullanılabilir.

## Sıvı/Dolum Kapasiteleri

Yakıt Deposu	465 L	123 gal
DEF Deposu	44 L	11,6 gal
Soğutma Sistemi	62 L	16,3 gal
Motor Karteri	28 L	7,4 gal.
Güç Aktarma Sistemi	187 L	49,4 gal
Silindir Şasileri Standart/LGP (her biri)	85-96 L	22,4-25,3 gal
Nihai Tahrikler (her biri)	13 L	3,4 gal
Hidrolik Sistem	144 L	38 gal

## Klima Sistemi

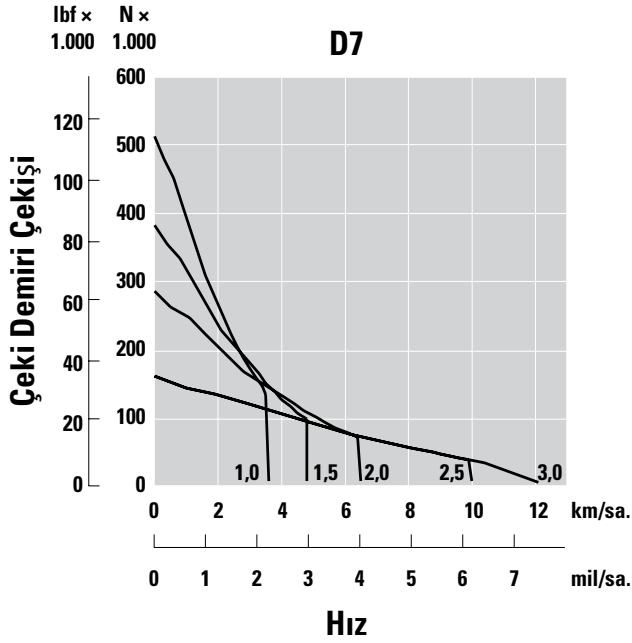
Bu makinedeki klima sisteminde florlu bir sera gazı olan R134a soğutucu kullanılmıştır (Küresel Isınma Potansiyeli = 1.430). Sistemde 1,0 kg soğutucu bulunur ve bu, 1,946 metrik ton CO<sub>2</sub> ile eşdeğerdir.

## Şanzıman

1,0 İleri	3,5 km/sa.	2,2 mil/sa.
1,5 İleri	4,8 km/sa.	3,0 mil/sa.
2,0 İleri	6,4 km/sa.	4,0 mil/sa.
2,5 İleri	9,0 km/sa.	5,6 mil/sa.
3,0 İleri	11,4 km/sa.	7,1 mil/sa.
1,0 Geri	3,5 km/sa.	2,2 mil/sa.
1,5 Geri	4,8 km/sa.	3,0 mil/sa.
2,0 Geri	6,3 km/sa.	3,9 mil/sa.
2,5 Geri	8,5 km/sa.	5,3 mil/sa.
3,0 Geri	11,4 km/sa.	7,1 mil/sa.

# D7 Atık Elleçleyici Teknik Özellikleri

## Çekiş Gücü



## Hidrolik Kumandalar – Basınçlar

Maksimum Ekipman Çalışma Basıncı	31.000 kPa	4.496 psi
Maksimum Direksiyon Çalışma Basıncı	38.000 kPa	5.510 psi

## Hidrolik Kumandalar – Pompa

Pompa Çıkışı  
(1.900 dev/dak. motor devri\*)

Ekipman	220 L/dak.	58 gal/dak.
Direksiyon	267 L/dak.	70 gal/dak.
Fan	56 L/dak.	15 gal/dak.
Kaldırma Silindiri Akışı	220 L/dak.	58 gal/dak.
Yatırma Silindiri Akışı	170 L/dak.	45 gal/dak.
Riper Silindiri Akışı	220 L/dak.	58 gal/dak.

\*Motor devri, yük ve seyir hızına göre değişir. Yüksek rölanti/düşük çalışma yükündeki devir gösterilmektedir.



# D7 Atık Elleçleyici Teknik Özellikleri

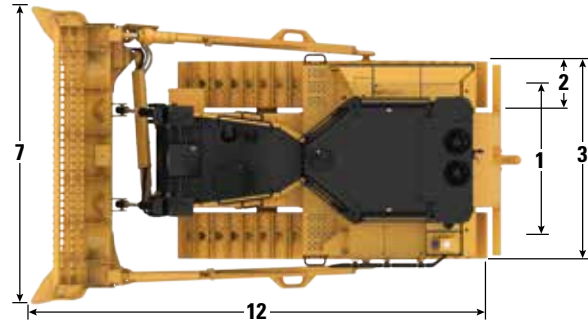
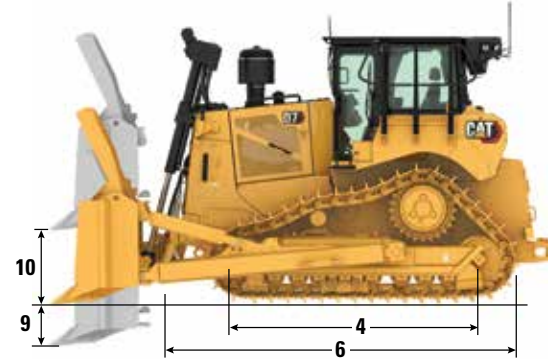
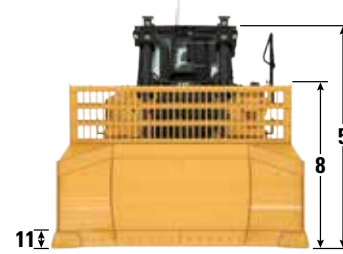
## D7 Atık Elleçleyici

Çalışma Ağırlığı*	28.140 kg	62.035 lb
Nakliye Ağırlığı**	24.026 kg	52.969 lb
Zemin Basıncı (ISO 16754)	68,3 kPa	9,9 psi
Alt Takım	8 Alt Silindirle Korunan 41 Bölüm	
1 Palet Ölçüsü	1,98 m	78 inç
2 Palet Pabucu Genişliği (Standart)	0,61 m	24 inç
3 Dozer Genişliği (mil yatakları olmadan)	2,59 m	102 inç
4 Zeminde Palet Uzunluğu	2,97 m	117 inç
Zemin Temas Alanı (ISO 16754)	4,05 m <sup>2</sup>	6.274 inç <sup>2</sup>
Tırnak Yüksekliği (Orta Hizmet Tipi)	0,07 m	2,9 inç
Yerden Yükseklik	0,44 m	17,4 inç
5 Makine Yüksekliği***	3,43 m	134,9 inç
6 Temel Dozer Uzunluğu	4,66 m	183,4 inç
Kilit Çubuğu Kutusu varken şu değeri ekleyin:	450,5 mm	17,7 inç

\*Çalışma ağırlığına SU Katı Atık bıçağı, yağlayıcılar, soğutucu sıvı, dolu yakıt deposu, ROPS/FOPS kabini, arka kilit kutusu ile bir arka ağırlık ve 75 kg (165 lb) operatör dahildir.

\*\*Nakliye ağırlığına bıçak kaldırma silindirleri, yağlayıcılar, soğutucu sıvı, %10 yakıt, ROPS/FOPS kabini ve arka kilit kutusu ile bir arka ağırlık dahildir.

\*\*\*Makine yüksekliği, tırnak ucundan Product Link Anteninin tepesine kadardır. Süpürücüler için toplam makine yüksekliğine 64 mm (2,5 inç) ekleyin. Yoğun Hizmet Tipi varken 9 mm (0,4 inç) ekleyin. 3D özellikli Cat GRADE antenleri takıldığında makine yüksekliği artmaz.



## Bıçaklar

Konfigürasyon	SU Katı Atık		U Katı Atık	
Kapasite (ISO 9246)	17,74 m <sup>3</sup>	23,2 yd <sup>3</sup>	19,34 m <sup>3</sup>	25,3 yd <sup>3</sup>
7 Kesme Uçlarında Genişlik	3,64 m	143,3 inç	3,93 m	154,6 inç
Kesme Uçları Olmadan Genişlik	3,51 m	138,0 inç	3,78 m	149,0 inç
8 Yükseklik	2,50 m	98,4 inç	2,45 m	96,4 inç
9 Kazı Derinliği	0,58 m	22,8 inç	0,58 m	22,8 inç
10 Kaldırma Yüksekliği	1,21 m	47,8 inç	1,21 m	47,8 inç
11 Bıçak Köşesinde Maksimum Yatırma	0,52 m	20,4 inç	0,56 m	22,2 inç
Maksimum Yatırma Açısı	8,5°		8,5°	
Eğim Ayarı	± 3,5°		± 3,5°	
12 Bıçaklı Makine Uzunluğu	5,78 m	227,4 inç	6,01 m	237,4 inç
Bıçak Ağırlığı (bıçak + itme kolları takılı)	4.050 kg	8.910 lb	4.303 kg	9.467 lb

Cat FirstCut kesici kenarlar Yarı Evrensel (SU) bıçaklar için kullanılabilir. FirstCut kenarlar sert ve kompakt, kayalıklı veya donmuş topraklarda üstün penetrasyon sağlar; %35'e kadar daha büyük yük kütlesi kapasitesi ve üretkenlikte %17'ye kadar iyileşme sunar. Ek avantajlar ve ayrıntılar için Cat temsilcinize danışın.

# D7 Atık Elleçleyici Teknik Özellikleri

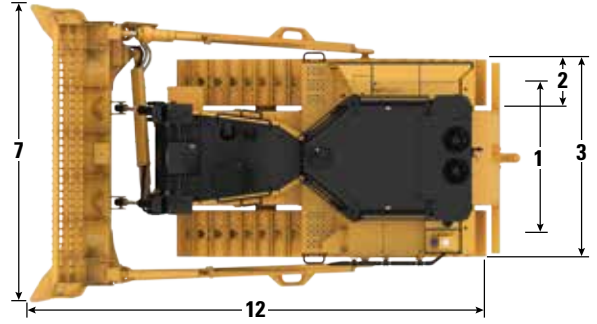
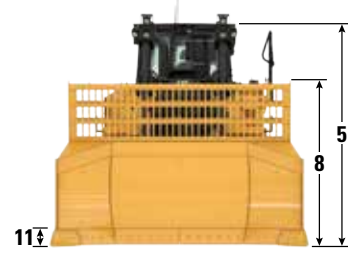
## D7 LGP Atık Elleçleyici

Çalışma Ağırlığı*	32.557 kg	71.775 lb
Nakliye Ağırlığı**	27.831 kg	61.356 lb
Zemin Basıncı (ISO 16754)	53,8 kPa	7,8 psi
Alt Takım	9 Alt Silindirli 43 Bölüm	
1 Palet Ölçüsü	2,24 m	88 inç
2 Palet Pabucu Genişliği (Standart)	0,91 m	36 inç
3 Dozer Genişliği (mil yatakları olmadan)	3,15 m	124 inç
4 Zeminde Palet Uzunluğu	3,20 m	126 inç
Zemin Temas Alanı (ISO 16754)	6,47 m <sup>2</sup>	10.036 inç <sup>2</sup>
Tırnak Yüksekliği (Orta Hizmet Tipi)	0,07 m	2,9 inç
Yerden Yükseklik	0,44 m	17,5 inç
5 Makine Yüksekliği***	3,43 m	135,0 inç
6 Temel Dozer Uzunluğu	4,66 m	183,4 inç

\*Çalışma ağırlığına S Katı Atık Bıçağı, yağlayıcılar, soğutucu sıvı, dolu yakıt deposu, ROPS/FOPS kabini, arka kilit kutusu ile bir arka ağırlık ve 75 kg (165 lb) operatör dahildir.

\*\*Nakliye ağırlığına bıçak kaldırma silindirleri, yağlayıcılar, soğutucu sıvı, %10 yakıt, ROPS/FOPS kabini ve arka kilit kutusu ile bir arka ağırlık dahildir.

\*\*\*Makine yüksekliği, tırnak ucundan Product Link Anteninin tepesine kadardır. Süpürücüler için toplam makine yüksekliğine 64 mm (2,5 inç) ekleyin. Yoğun Hizmet Tipi varken 9 mm (0,4 inç) ekleyin. 3D özellikli Cat GRADE antenleri takıldığında makine yüksekliği artmaz.



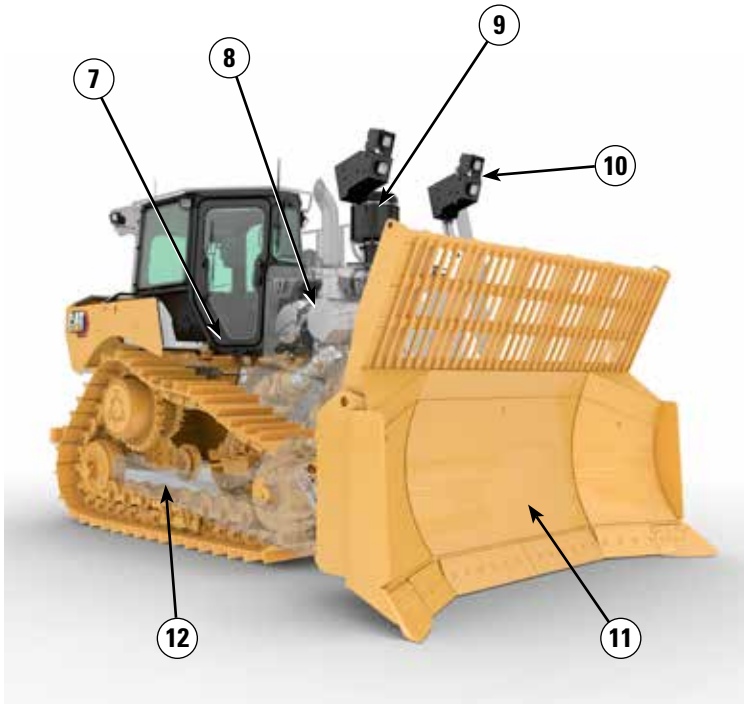
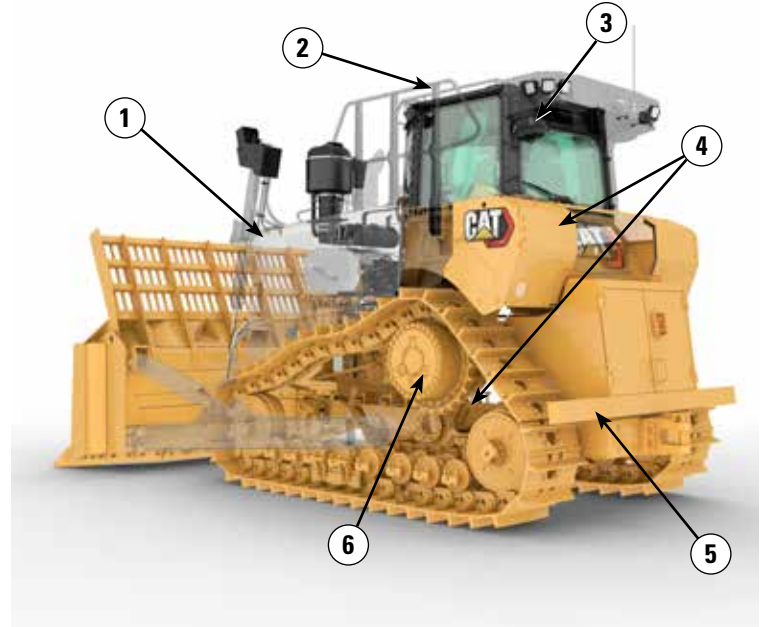
Standart Atık Elleçleyici Gösterilmektedir

## Bıçaklar

Konfigürasyon	Yarı Evrensel (SU) Katı Atık		LGP S Katı Atık	
Kapasite (ISO 9246)	20,5 m <sup>3</sup>	26,9 yd <sup>3</sup>	16,7 m <sup>3</sup>	21,8 yd <sup>3</sup>
7 Kesme Uçlarında Genişlik	4,24 m	167,0 inç	4,31 m	169,8 inç
Kesme Uçları Olmadan Genişlik	3,78 m	149,0 inç	4,15 m	163,0 inç
8 Yükseklik	1,91 m	75,1 inç	2,35 m	92,5 inç
9 Kazı Derinliği	0,58 m	22,8 inç	0,58 m	22,8 inç
10 Kaldırma Yüksekliği	1,21 m	47,8 inç	1,21 m	47,8 inç
11 Bıçak Köşesinde Maksimum Yatırma	0,51 m	19,9 inç	0,51 m	19,9 inç
Maksimum Yatırma Açısı	7,0°		7,0°	
Eğim Ayarı	± 3,5°		± 3,5°	
12 Bıçaklı Makine Uzunluğu	5,79 m	227,8 inç	5,50 m	216,4 inç
Bıçak Ağırlığı (bıçak + itme kolları takılı)	3.500 kg	7.700 lb	4.371 kg	9.635 lb

## D7 Atık Elleçleyici Özellikleri

- 1) Döküntüye karşı korumalı soğutma sistemi, temizlik için kolay erişim sağlayan otomatik ters devirli fan ve yuvalar içerir. İnc başına 6 kanatçık barındıran, çöpe karşı dayanıklı radyatör tıkanma seviyesini azaltır.
- 2) Döküntüye karşı korumalı kabin, kapı korumalarına olan gereği ortadan kaldıran darbeye dayanıklı polikarbonat kapılar ve çift panelli pencerelere sahiptir.
- 3) Elektrikli hava ön filtresi, operatör konforunu artırmak için kabin havasını daha temiz ve basınçlı tutmaya yardımcı olur.
- 4) Yakıt deposu koruması ve ağır hizmet tipi alt korumalar, ana makine komponentlerini korur. İç sızdırmazlık, kirleri iç bölmelerden uzak tutar.
- 5) Arka kilit çubuğu, paletlerden yukarı çıkan çöplere karşı korumaya yardımcı olur.
- 6) Korumalı nihai tahrik mekanizmaları, dolanma ve darbeye karşı ek koruma sağlar.



- 7) Hızlı erişimli kabin zemini seçeneği, zemin plakası açıklığına aletsiz erişilebilmesini sağlar.
- 8) Motor ve atık arıtma (varsa) üzerindeki lamine ısı kalkanları, yoğun tozlu uygulamalarda ek termal koruma sağlar. Daha uzun ömür için kanallı ve sızdırmaz jeneratör.
- 9) Ekranlı motor ön filtresi, güç aktarma sistemine daha temiz hava iletir.
- 10) 12 premium LED lamba, çalışma alanını aydınlatır.
- 11) **Katı Atık Bıçakları**, makine atık gibi daha hafif malzemelerde çalışırken üretim kapasitesini artırmak için bir çöp ızgarası ile donatılmıştır. Aşınma plakası bıçak ömrünü uzatmaya yardımcı olur.

## 12) Atık Alt Takımı

- Ağır Hizmet Tipi Uzun Ömürlü (HDXL) alt takım; tel, ip veya plastik torbalar gibi atıkların keçelere dolanmasını önlemeye yardımcı olmak için Kevlar® korumalı, sızdırmaz avaralar içerir.
- Bastırılarak oturtulan burçlar ve Pozitif Pim Tutma (PPR2), özellikle ormancılık, atık, kaya veya V kanalı açma gibi darbeye maruz kalınan uygulamalar için çok uygundur.
- Merkez delikli palet tozların atılmasına yardımcı olur.

# D7 Atık Elleçleyici Teknik Özellikleri

## Palet Pabuçları – Ağır Hizmet Tipi Uzun Ömürlü (HDXL)

Bazı palet pabuçları tüm bölgelerde mevcut değildir. Ayrıntılar için lütfen Cat temsilcinize danışın.

	Standart – 41 Bölüm			LGP – 43 Bölüm	
	560 mm (22 inç)	610 mm (24 inç)	660 mm (26 inç)	760 mm (30 inç)	915 mm (36 inç)
Orta Hizmet Tipi			✓		✓
Yoğun Kullanım	✓	✓	✓		✓
Yoğun Hizmet Tipi Trapezoid		✓		✓	✓

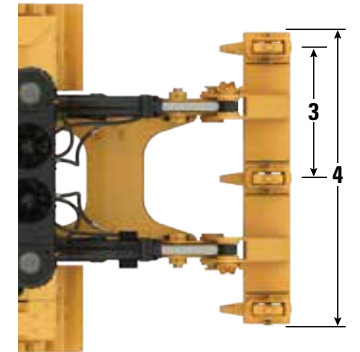
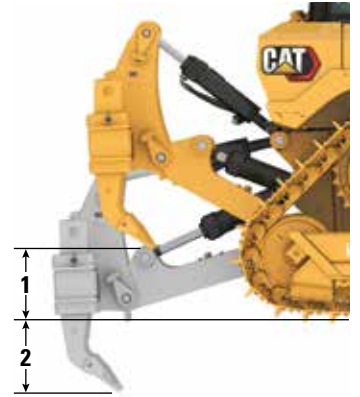
## Boyutlar – Arka Ataşmanlar

Bu arka ataşmanlar takıldığında makinenin toplam uzunluğuna aşağıdaki değerleri ekleyin.

Çeki Demiri		Vinç		Riper		Atık Kilit Kutusu	
276 mm	10,8 inç	749,7 mm	29,5 inç	1.570 mm	61,8 inç	450,5 mm	17,7 inç

## Riper

Tip	Ayarlanabilir Paralelkenar	
Üç Uçla Ağırlık	3.607 kg	8.091 lb
Tek Uçla Ağırlık	3.307 kg	7.431 lb
<b>4</b> Kiriş Genişliği	2.210 mm	87 inç
Kiriş Kesiti	343 × 279 mm	13,5 × 11 inç
<b>1</b> Kaldırılmış Halde Maksimum Açıklık (Uç)	748 mm	29,4 inç
<b>2</b> Maksimum Penetrasyon	757 mm	29,8 inç
<b>3</b> Cep Sayısı	3	
Maksimum Penetrasyon Kuvveti	8.664 kg	19.100 lb
Maksimum Koparma Kuvveti	17.138 kg	38.513 lb



## Standartlar

### ROPS/FOPS

- Caterpillar'ın makine için sunduğu ROPS (Rollover Protective Structure, Devrilme Koruma Yapısı) özelliği ISO 3471:2008 ROPS kriterlerini karşılar.
- FOPS (Falling Object Protective Structure, Düşen Nesnelere Karşı Koruyucu Yapı) ISO 3449:2005 Seviye II kriterlerini karşılar.

### Frenler

- Frenler ISO 10265:2008 standardını karşılamaktadır.

### Ses Seviyesi Bilgileri

Makine, açık bir operatör kabiniyle, kabinin bakımı düzgün yapılmamış halde veya kapıları ve camları açık şekilde uzun süre, gürültülü bir ortamda kullanıldığında işitme koruması gerekebilir.

Ses Seviyesi		Test Yöntemi
Operatör Ses Basıncı Seviyesi	77 dB(A)	"ISO 6396:2008" <sup>(1)</sup>
	77 dB(A)*	
Dış Ses Gücü Seviyesi	112 dB(A)	"ISO 6395:2008" <sup>(2)</sup>
	112 dB(A)*	"ISO 6395:1988" <sup>(2)</sup>

\*Ukrayna, Birleşik Krallık ve "AB Direktifleri"ne Uymayı Kabul Eden Ülkelerin geçerli bölgesel düzenlemelerini karşılaması gereken makineler veya ses yalıtımı paketi ile donatılmış makineler için.

<sup>(1)</sup> Ölçüm maksimum motor soğutma fanı hızı %70'teyken gerçekleştirilmiştir. Farklı motor soğutma fanı devirlerinde ses seviyesi değişebilir. Ölçüm, kabin kapıları ve kabin camları kapalı olarak gerçekleştirilmiştir. Kabin doğru şekilde takılmış ve korunmuştur.

<sup>(2)</sup> Ölçüm maksimum motor soğutma fanı hızı %70'teyken gerçekleştirilmiştir. Farklı motor soğutma fanı devirlerinde ses seviyesi değişebilir.

Yukarıda listelenen ses seviyeleri, hem ölçümdeki hata payını hem de üretim varyasyonları nedeniyle oluşan hata paylarını barındırır.

## Gelişmiş Kabin Filtrelemesi

### Operatör Kabini

- Otomatik sıcaklık kumandası ve üfleme hızına sahip dağıtılmış HVAC kanalları, daha az kullanıcı müdahalesi ile en üst düzeyde operatör konforu sağlar.
- Otomatik ters devir özellikli fanlar sayesinde kondenser çekirdeği daha az bakım gerektirir.
- Cat Gelişmiş Kabin Filtrelemesi standarttır.

### Cat Gelişmiş Kabin Filtrelemesi

- Solunabilir partiküllere (0,3-10 mikron boyutunda) karşı operatör koruması.
- Sürdürülebilir basınçlı kabin (ABD Silika uyumlu).
- Daha uzun ömürlü, yüksek verimli filtrelerle daha az bakım.
- Tüm kabin bileşenleri için koruma: elektronik vb.
- Operatör kabinlerinde ABD İş Güvenliği ve Sağlık Dairesi Silika Kuralı Tablo 1 gereksinimlerinin karşılanmasına yardımcı olur.
- Opsiyonel verimlilik yükseltmeleri için çok katmanlı filtre teklifleri. Ürün bulunabilirliği için Cat temsilcisiyle iletişime geçin.
  - MERV 16 – Standart Ekipman
  - HEPA
  - Aktif Karbon + HEPA
  - ABEK1 + HEPA

# D7 Atık Elleçleyici Teknik Özellikleri

## Dozer Teknoloji Özellikleri

Assist teknolojisi özellikleri, çeşitli deneyim seviyelerindeki operatörlerin işleri daha hızlı ve daha doğru yapmalarına yardımcı olur. Grade ve Command özellikleri; üretkenliğinizi, verimliliğinizi ve iş sahasındaki güvenliğini daha da artırmanıza yardımcı olur.

Kabin Üçüncü Taraf Eğim Kontrolü ile Kullanıma Hazırdır, barındırdığı CAN arayüzü, donanım geçiş parçaları ve bağlantı özellikleri sayesinde tercih ettiğiniz eğim kontrol sisteminin kurulumunu kolaylaştırır.

### Assist özellikli ARO Paketi

Ataşmana Hazır Seçenek (ARO)	ARO; 3D özellikli Grade, AccuGrade, UTS veya diğer eğim kontrol sistemlerinin bayide kurulumu için kablolama ve bağlantı gereçleri sağlar.
Slope Assist™ özellikli Cat Grade	Slope Assist, önceden ayarlanan bıçak konumunu GNSS/GPS sinyali olmadan otomatik olarak korur; ilave donanım veya yazılım gerekmez. 3D özellikli makinelerde, operatörler tam 3D otomatik ve Slope Assist arasında geçiş yapabilir.
Seyir Yardımı	Seyir Yardımı, palet ve bıçak yatırma yönlendirmesini otomatik hale getirir. Düz zeminde ve çapraz eğimlerde, hafif yüklerde veya ağır yüklerde düz çizgide seyir kabiliyetini otomatikleştirerek operatör yorgunluğunu azaltmaya yardımcı olur. GNSS/GPS gerekli değildir.
Sabit Bıçak	Sabit Bıçak, daha düzgün bir yüzey elde etmek için manuel çalıştırma sırasında operatör komutlarını sorunsuz şekilde yerine getirir.
Eğim Göstergesi	Eğim Göstergesi, ana makine ekranına dahildir ve eğimlerle çalışırken operatörlere yardımcı olmak amacıyla yan eğimi ve yukarı/aşağı yönlü eğimleri gösterir.
Bıçak Yük Monitörü	Bıçak Yük Monitörü, geçerli yük ve zemin koşullarınıza göre optimum bıçak yükü karşılaştırması ile ilgili gerçek zamanlı geri bildirim verir. Makine yükünü ve palet kaymasını etkin şekilde izler ve optimum itme kapasitesine erişmenize yardımcı olur. <sup>1</sup>
Çekiş Kontrolü	Çekiş Kontrolü, size zamandan ve yakıttan tasarruf sağlamak ve palet aşınmasını azaltmak için palet kaymasını otomatik olarak azaltır. <sup>1</sup>
AutoCarry™	AutoCarry™, bıçak yükünü sabit tutmanıza ve palet kaymasını azaltmanıza yardımcı olmak amacıyla bıçak kaldırmayı otomatikleştirir. <sup>1</sup>

### Assist özellikli Grade 3D Paketi

#### Yukarıdaki Assist özellikli ARO Paketi özelliklerine ek olarak şunları barındırır:

3D özellikli Cat Grade	Fabrikada entegre edilmiş olarak gelen 3D özellikli Cat Grade, bıçağı kontrol etmek için GNSS/GPS kullanarak plan tasarımınızı daha hızlı yapmanızı sağlar. Düşük profilli antenler kabin tavanına entegre edilmiştir ve GNSS/GPS alıcıları daha iyi koruma için kabinin içine monte edilmiştir. <sup>2</sup>
Seyir Yardımı 3D	Hafif yüklerde veya ağır yüklerde otomatik olarak saha tasarım planlarından (veya saha içi tasarımlardan) kılavuz çizgilerini izleyin. <sup>2</sup>
Özel Dokunmatik Grade Ekranı	Tam renkli Grade operatör arayüzü sezgiseldir ve kullanımı daha kolaydır. 254 mm (10 inç) dokunmatik ekran, Android OS platformu kullanır ve akıllı telefon gibi çalışır.

### Uzaktan Kumanda/Cat Command

Uzaktan Kumanda ile Kullanıma Hazır Kabin (Standart)	Kabin, fabrika çıkışında Uzaktan Kumanda ile Kullanıma Hazırdır ve bayide Cat Command uzaktan kumanda sistemi kurulumu için harici konektöre sahiptir.
Dozer İçin Command <sup>2</sup> (Opsiyonel)	Cat Command uzaktan kumanda teknolojisi, tehlikeli ortamlarda çalışırken güvenli bir mesafeden tam dozer manevra kabiliyeti sağlar. Command, görüş hattı konsolları veya uzun mesafeli operatör kabinleri (görüş hattı dışında) seçenekleri sunar.

<sup>1</sup>Bu özellik iç mekanlarda veya GNSS/GPS sinyalinin bulunmadığı bölgelerde çalışmaz.

<sup>2</sup>Fabrikada konfigüre edilmediği durumlarda Yazılım Etkinleştirilmiş Ataşman (SEA) kurulumu gerektirir.

**Not:** Grade ve Assist teknolojileri; Eğim Göstergesi, Bıçak Yük Monitörü ve Çekiş Kontrolü haricinde Açılı bıçaklarla veya Cat Ataşmanları portföyündeki özel bıçaklarla uyumlu değildir. Ayrıntılar için lütfen Cat temsilcinize danışın.

# D7 Atık Elleçleyici Standart ve Opsiyonel Ekipman

## Standart ve Opsiyonel Ekipman

Standart ve opsiyonel ekipman değişiklik gösterebilir. Ayrıntılar için Cat temsilcinize danışın.

	Standart	Opsiyonel		Standart	Opsiyonel
<b>GÜÇ AKTARMA SİSTEMİ</b>			<b>CAT TEKNOLOJİSİ (devam)</b>		
Cat C9.3B dizel motor	✓		Product Link, Hücresel	✓	
Kilitlemeli Kavrama (LUC) tork bölücülü tam otomatik 4 vitesli şanzıman	✓		Product Link – Çift Hücresel/Uydu		✓
Havadan havaya son soğutucu (ATAAC)	✓		Remote Flash/Sorum Giderme	✓	
Alüminyum çubuk plaka radyatörü	✓		Eğim Bağlanabilirliği		✓
Diferansiyel direksiyon	✓		Operatör Kimliği	✓	
<b>Ekranlı ve toz tahliyeli motor hava ön filtresi</b>	+		Makine Güvenliği – Parola	✓	
<b>Isı izolatörlü motor</b>	+		Makine Güvenliği – Bluetooth		✓
Rölantideyken motor kapatma	✓		Uzaktan Kumandaya Hazır	✓	
Uzun ömürlü soğutucu sıvı	✓		Dozer İşleri İçin Cat Command		✓
<b>Çift Redüksiyonlu Nihai Tahrikler – Arktik, Atık</b>	+		<b>OPERATÖR ORTAMI</b>		
Yakıt su ayırıcısı	✓		<b>Entegre ROPS ve FOPS, darbeye dayanıklı polikarbonat kapılar, daha iyi sızdırmazlık için sağlam yan camlar, daha iyi performans ve filtre ömrü için Cat Gelişmiş Kabin Filtrelemeli elektrikli ön filtre ile tamamen yeniden tasarlanmış toza karşı korumalı kabin</b>	+	
Elektrikli yakıt besleme pompası	✓		Tam renkli 10 inç (254 mm) sıvı kristal dokunmatik ekran	✓	
Hidrolik tahrik fanı	✓		Geri vites çizgileri ile Yüksek Çözünürlüklü arka görüş kamerası	✓	
Hidrolik tahrikli, ters devirli fan	✓		Ekranında ana makine özellikleri	✓	
Ses yalıtımı		✓	Operatör Kimliği/Güvenlikli Operatör Kimliği	✓	
Toza karşı dayanıklı radyatör petekleri	✓		Mekanik olarak ayarlanabilen bel destekli kumaş koltuk	✓	
Otomatik eterli marş desteği	✓		Elektronik olarak ayarlanabilen, bel destekli ve ısıtmalı/havalandırılmalı lüks deri koltuk		✓
Elektronik servis göstergeli motor hava filtresi	✓		Elektrohidrolik ekipman ve direksiyon kumandaları	✓	
Dizel Egzoz Sıvısı (DEF) sistemi – elektronik dolum göstergesi, ısıtmalı hatlar/depo	✓		Kumanda kolu seçenekleri – ARO		✓
Blok suyu ısıtma cihazı (110 V veya 220 V)		✓	<b>Elektrikli temiz hava filtresi ön filtresi</b>	+	
<b>CAT TEKNOLOJİSİ</b>			Otomatik ters devir özellikli fanlara sahip, kabine monte modüler HVAC sistemi. Dağıtılmış kanal sistemi ile otomatik sıcaklık ve üfleme kumandası.	✓	
Eğim Göstergesi	✓		İletişim telsizi uyumlu	✓	
<b>Assist özellikli ARO Paketi</b>		✓	Dikiz aynası	✓	
– ARO			Geri çekilebilir 76 mm (3 inç) emniyet kemeri	✓	
– Slope Assist			Bardak tutucular	✓	
– Seyir Yardımı			Ayak bölmesi destekleri	✓	
– Sabit Bıçak			Bluetooth ve mikrofonlu eğlence amaçlı radyo	✓	
– Bıçak Yük Monitörü			Yemek kutusu depolama	✓	
– Çekiş Kontrolü			Silecekler	✓	
– AutoCarry			USB ve AUX Portları	✓	
<b>Assist özellikli Grade 3D Paketi</b>		✓	Operatör algılama anahtarı	✓	
– Tam renkli 10 inç (254 mm) dokunmatik dereceli ekran					
– Seyir Yardımı 3D					
– Grade alıcıları ve antenleri					
– Grade Yazılım Etkinleştirilmiş Ataşman (SEA)					
– Assist özellikli ARO paketi özellikleri					
Üçüncü Taraf Eğim Kontrolü ile Kullanıma Hazır Kabin	✓				
Trimble, Topcon ve Leica'dan radyolar ve baz istasyonlarıyla uyumluluk	✓				
Trimble, Topcon ve Leica'dan 3D grade sistemlerini yükleyebilme	✓				

(devamı sonraki sayfada)

+ Atık Elleçleyici Paketinde bulunur

# D7 Atık Elleçleyici Standart ve Opsiyonel Ekipman

## Standart ve Opsiyonel Ekipman (devamı)

Standart ve opsiyonel ekipman değişiklik gösterebilir. Ayrıntılar için Cat temsilcinize danışın.

	Standart	Opsiyonel		Standart	Opsiyonel
<b>ALT TAKIM</b>			<b>SERVİS VE BAKIM</b>		
Standart veya Düşük Zemin Basıncına (LGP) sahip alt takım	✓		30 dakikada kabin sökme	✓	
Ağır Hizmet Tipi (DuraLink™ özellikli HDXL)	✓		Merkezi, uzaktan bağlantılı basınç tapaları	✓	
<b>Atık alt takımı:</b> <b>Pozitif Pim Tutma, Yoğun Hizmet Tipi trapezoid palet</b>	+		Ekoloji tahliyeleri	✓	
Taşıyıcı silindirler		✓	Daha uzun servis aralıkları (motor için 500 saat, güç aktarma sistemi için 1.000 saat)	✓	
Hidrolik palet ayarlayıcıları	✓		Zemin seviyesinde servis merkezi (uzaktan elektrikli bağlantı kesme, yardımcı kapatma anahtarları ve saat ölçer)	✓	
Kullanım ömrü boyunca yağlanan palet ve silindir	✓		Hızlı yakıt doldurma		✓
<b>Yoğun hizmet tipi trapezoid palet pabuçları (bkz. sayfa 20'deki şema)</b>	+		Yüksek hızda yağ değişimi		✓
<b>Orta yönlendirme korumaları bulunan palet silindiri şasisi</b>	+		Ağır hizmet tipi delikli radyatör kapıları, panjurlu ve menteşeli	✓	
<b>BIÇAKLAR</b>			<b>Kabin zeminine hızlı erişim</b>		
Yarı Evrensel Katı Atık	*		Kaput altı çalışma lambası	✓	
Evrensel Katı Atık	*		Çıkarılabilir motor bölmeleri, delikli ve menteşeli	✓	
Düz Katı Atık – LGP	*		S·O·S <sup>SM</sup> numune alma portları	✓	
Yarı Evrensel Katı Atık – LGP	*		Şovel tutucu	✓	
Yarı Evrensel		✓	<b>AKÜLER, MARŞ MOTORLARI, JENERATÖRLER VE SOĞUTUCU SIVI</b>		
Düz Bıçak		✓	<b>150 amper kanallı jeneratör</b>	+	
Açılı Bıçak		✓	24 Volt marş motoru	✓	
Evrensel Bıçak – Yalnızca standart konfigürasyon		✓	Motor soğutma sıvısı, –37 °C (–35 °F)	✓	
Cat FirstCut kesici kenarlar (SU bıçaklar)		✓	Arktik motor soğutma sıvısı –51 °C (–60 °F)		✓
<b>HİDROLİK SİSTEM</b>			<b>ATAŞMANLAR</b>		
Yüke duyarlı hidrolik	✓		Düz uçlu ripper		✓
Bağımsız direksiyon ve ekipman pompaları	✓		Vinç: – PACCAR PA110		✓
<b>ELEKTRİK</b>			<b>Çeki Demiri</b>		
Lambalar - 6 LED	✓		Kilit çubuklu arka kilit kutusu		*
Premium lambalar - 12 LED		✓	<b>KORUMA VE EKРАНLAR</b>		
Geri vites alarmı	✓		<b>Alt korumalar – ağır hizmet tipi ve sızdırmaz</b>	+	
<b>İkaz ışığı</b>	+		560 mm (22 inç) paletli Standart D7 için ön kilit çubukları		✓
Konvertör: iki adet 15 Amper, 12 V çıkış	✓		<b>Yakıt deposu korumaları</b>	+	
Uyarı kornası	✓		Tutma kolları	✓	
			Premium lambalar için koruma, ön ve yan		✓
			Süpürücü paketi		✓
			Sabit arka koruma		✓
			Menteşeli arka koruma		✓
			Menteşeli yan koruma		✓

+ Atık Elleçleyici Paketinde bulunur

\*Önerilen





# D7

## Boru Hattı/Ormancılık

**Zorlu uygulamalarda operatörün ve makinenin korunmasına yardımcı olmak için tasarlanmış, fabrikada monte ekipmanla arazi temizleme ve boru hattı işlerinin taleplerini karşılayın.**

### Tam Otomatik, Yeni Nesil Performans

- D7E'ye kıyasla daha fazla ağırlık ve daha yüksek beygir gücünden yararlanın.
- D6 ve D8 gibi, tam otomatik 4 vitesli powershift şanzıman, operatör girişine gerek kalmadan maksimum verim ve zemine güç sağlamak için motor devrini sürekli ayarlar.
- Yükseltilmiş zincir dişlisi daha iyi bir sürüş ve dengenin yanı sıra daha fazla penetrasyon kuvveti sağlar.
- Uzun alt takım standarttır. Üstün dozer performansı için makinenin arkasında daha fazla palet vardır.

### Ekstra Makine Koruması

- Opsiyonel toza karşı korumalı kabin, darbeye dayanıklı polikarbonat kapılara sahiptir.
- Arka ve yan camlar, süpürücüler ve ağır hizmet tipi tutamaklar gibi opsiyonel ataşmanlar, makineyi ve operatörü tozdan korumaya yardımcı olur.
- Ana makine komponentlerinin korunmasına yardımcı olmak için ağır hizmet tipi alt korumalara ve yakıt deposu korumasına sahip ağır hizmet tipi koruma paketi.
- Ters devirli fan, daha az bakım süresi ile tozun giderilmesine yardımcı olur.
- Ön filtre ve tavana monte filtre toz ve döküntüye karşı koruma sağlar.
- 12 premium LED lamba, çalışma alanını aydınlatır.

### İşe Uygun Ekipman

- Açılı bıçaklar, D8 boyutlu pimler ve yataklar için yeniden tasarlanan C şasisi, zorlu uygulamalar için dayanıklılık sağlar.
- Fabrika bağlantıları, makineye bir vinç veya ripper takmayı kolaylaştırır. Mevcut vinç, ripper ve başka arka ataşman seçenekleri ile ilgili Cat temsilcinize danışın.
- Fabrikada Standart veya LGP konfigürasyon seçimi yapın.
- Bastırılarak oturtulan burçlar ve Pozitif Pim Tutma (PPR2), özellikle ormancılık, atık, kaya veya V kanalı açma gibi uygulamalar için çok uygundur.
- Dozerinize, boru hattı çalışmasına uygun Açılı, Yarı Evrensel (SU) veya Düz (S) bir bıçak ekleyin.
- Ormancılık/arazi temizleme bıçaklarında taşımaya yardımcı olacak fırça rafı bulunmasının yanı sıra makine komponentlerinin korunmasına yardımcı olmak için bıçağın arkasında daha fazla koruma mevcuttur.

# D7 Boru Hattı/Ormancılık Teknik Özellikleri

## Motor

Motor Modeli	Cat® C9.3B	
Emisyonlar	U.S. EPA Tier 4 Final/ EU Stage V/Japan 2014/ Korea Tier 5/China Nonroad Stage IV	
Güç Aktarma Sistemi	Tam Otomatik 4 Vitesli	
Net Güç (2.200 dev/dak.)		
ISO 9249/SAE J1349	197 kW	265 hp
ISO 9249 (DIN)	268 mhp	
Motor Gücü (1.400 dev/dak.)		
ISO 14396	230 kW	309 hp
ISO 14396 (DIN)	313 mhp	
İç çap	115,0 mm	4,5 inç
Strok	149,0 mm	5,9 inç
Silindir Hacmi	9,3 L	567 inç <sup>3</sup>

- Bildirilen net güç; fan, hava filtresi, temiz emisyon modülü ve alternatörle donatılan bir motor için motor volanında bulunan güçtür.
- Bildirilen güç, üretim zamanında yürürlükte olan, belirtilen standarda göre test edilir.
- 3.261 m (10.700 ft) rakıma kadar motor gücünde azalma olmazken; 3.261 m (10.700 ft) üzerinde güç otomatik olarak düşürülür.
- Cat dizel motorlar, ULSD (15 ppm veya daha az kükürt içeren ultra düşük kükürtlü dizel yakıt) veya aşağıdaki düşük karbon yoğunluklu yakıtları kullanmalıdır:
  - ✓ %20 biyodizel FAME (yağ asidi metil esteri)\*
  - ✓ %100 yenilenebilir dizel, HVO (hidrojene bitkisel yağ) ve GTL (gazdan sıvıya dönüştürülmüş) yakıtlar

Başarılı uygulamaya için yönergelere bakın. Ayrıntılar için lütfen Cat temsilcinize veya "Caterpillar Makine Sıvıları Tavsiyeleri"ne (SEBU6250) başvurun.

\*Atık arıtma cihazı bulunmayan motorlarda, en fazla %100 biyodizel olmak üzere daha yüksek karışımlar kullanılabilir.

## Sıvı/Dolum Kapasiteleri

Yakıt Deposu	465 L	123 gal
DEF Deposu	44 L	11,6 gal
Soğutma Sistemi	62 L	16,3 gal
Motor Karteri	28 L	7,4 gal.
Güç Aktarma Sistemi	187 L	49,4 gal
Silindir Şasileri Standart/LGP (her biri)	85-96 L	22,4-25,3 gal
Nihai Tahrikler (her biri)	13 L	3,4 gal
Hidrolik Sistem	144 L	38 gal

## Klima Sistemi

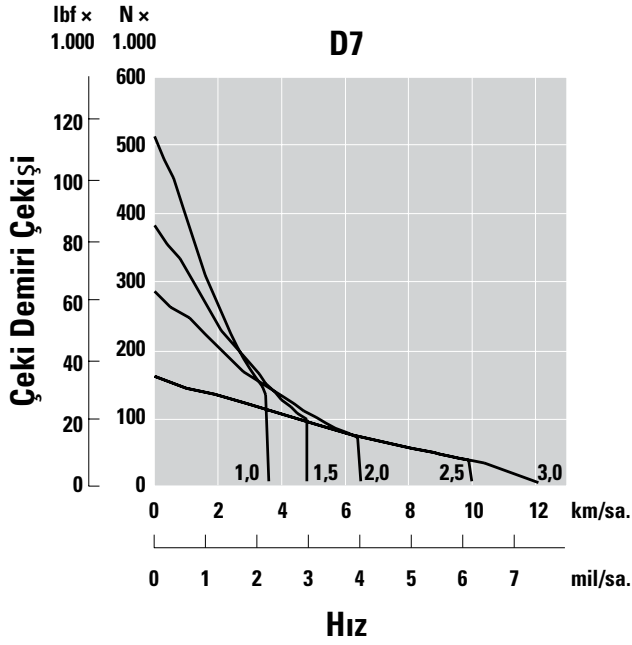
Bu makinedeki klima sisteminde florlu bir sera gazı olan R134a soğutucu kullanılmıştır (Küresel Isınma Potansiyeli = 1.430). Sistemde 1,0 kg soğutucu bulunur ve bu, 1,946 metrik ton CO<sub>2</sub> ile eşdeğerdir.

## Şanzıman

1,0 İleri	3,5 km/sa.	2,2 mil/sa.
1,5 İleri	4,8 km/sa.	3,0 mil/sa.
2,0 İleri	6,4 km/sa.	4,0 mil/sa.
2,5 İleri	9,0 km/sa.	5,6 mil/sa.
3,0 İleri	11,4 km/sa.	7,1 mil/sa.
1,0 Geri	3,5 km/sa.	2,2 mil/sa.
1,5 Geri	4,8 km/sa.	3,0 mil/sa.
2,0 Geri	6,3 km/sa.	3,9 mil/sa.
2,5 Geri	8,5 km/sa.	5,3 mil/sa.
3,0 Geri	11,4 km/sa.	7,1 mil/sa.

# D7 Boru Hattı/Ormancılık Teknik Özellikleri

## Çekiş Gücü



## Hidrolik Kumandalar – Basınçlar

Maksimum Ekipman Çalışma Basıncı	31.000 kPa	4.496 psi
Maksimum Direksiyon Çalışma Basıncı	38.000 kPa	5.510 psi

## Hidrolik Kumandalar – Pompa

Pompa Çıkışı  
(1.900 dev/dak. motor devri\*)

Ekipman	220 L/dak.	58 gal/dak.
Direksiyon	267 L/dak.	70 gal/dak.
Fan	56 L/dak.	15 gal/dak.
Kaldırma Silindiri Akışı	220 L/dak.	58 gal/dak.
Yatırma Silindiri Akışı	170 L/dak.	45 gal/dak.
Riper Silindiri Akışı	220 L/dak.	58 gal/dak.

\*Motor devri, yük ve seyir hızına göre değişir. Yüksek rölanti/düşük çalışma yükündeki devir gösterilmektedir.

# D7 Boru Hattı/Ormancılık Teknik Özellikleri

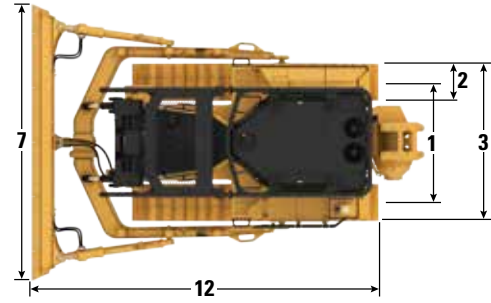
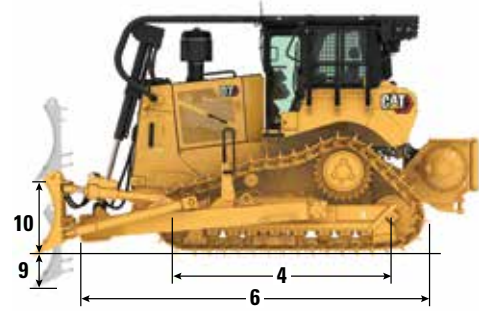
## D7

Çalışma Ağırlığı*	30.309 kg	66.820 lb
Nakliye Ağırlığı**	25.553 kg	56.335 lb
Zemin Basıncı (ISO 16754)	73,4 kPa	10,7 psi
Alt Takım	8 Alt Silindirli 41 Bölüm	
1 Palet Ölçüsü	1,98 m	78 inç
2 Palet Pabucu Genişliği (Standart)	0,61 m	24 inç
3 Dozer Genişliği (mil yatakları olmadan)	2,59 m	102 inç
4 Zeminde Palet Uzunluğu	2,97 m	117 inç
Zemin Temas Alanı (ISO 16754)	4,05 m <sup>2</sup>	6.274 inç <sup>2</sup>
Tırnak Yüksekliği (Orta Hizmet Tipi)	0,07 m	2,9 inç
Yerden Yükseklik	0,44 m	17,5 inç
5 Makine Yüksekliği***	3,43 m	134,9 inç
6 Temel Dozer Uzunluğu	4,66 m	183,4 inç
Vinç varken şu değeri ekleyin:	735 mm	28,9 inç

\*Çalışma ağırlığına Açılı Bıçak, yağlayıcılar, soğutucu sıvı, dolu yakıt deposu, ROPS/FOPS kabini, süpürücüler, hidrolik vinç ve 75 kg (165 lb) operatör dahildir.

\*\*Nakliye ağırlığına bıçak kaldırma silindirleri, yağlayıcılar, soğutucu sıvı, %10 yakıt, ROPS/FOPS kabini, süpürücüler ve hidrolik vinç dahildir.

\*\*\*Makine yüksekliği, tırnak ucundan Product Link™ Anteninin tepesine kadardır. Süpürücüler için toplam makine yüksekliğine 64 mm (2,5 inç) ekleyin. Yoğun Hizmet Tipi varken 9 mm (0,4 inç) ekleyin. 3D özellikli Cat GRADE antenleri takıldığında makine yüksekliği artmaz.



Standart Konfigürasyon/Opsiyonel Süpürücüler ve Ekranlar Gösterilmektedir

## Bıçaklar

Konfigürasyon	Açılı Bıçak (STD)		Yarı Evrensel (SU)		Evrensel (U)	
Kapasite (ISO 9246)	4,16 m <sup>3</sup>	5,4 yd <sup>3</sup>	7,42 m <sup>3</sup>	9,7 yd <sup>3</sup>	8,56 m <sup>3</sup>	11,2 yd <sup>3</sup>
7 Kesme Uçlarında Genişlik	4,58 m	180,2 inç	3,64 m	143,3 inç	3,92 m	154,3 inç
Kesme Uçları Olmadan Genişlik	4,49 m	176,8 inç	3,50 m	138,0 inç	3,78 m	149,0 inç
8 Yükseklik	1,11 m	43,7 inç	1,56 m	61,6 inç	1,56 m	61,6 inç
9 Kazı Derinliği	0,75 m	29,4 inç	0,58 m	22,8 inç	0,58 m	22,8 inç
10 Kaldırma Yüksekliği	1,15 m	45,4 inç	1,21 m	47,8 inç	1,21 m	47,8 inç
11 Bıçak Köşesinde Maksimum Yatırma	0,65 m	25,4 inç	0,52 m	20,4 inç	0,56 m	22,2 inç
Maksimum Yatırma Açısı	8,5°		8,5°		8,5°	
Eğim Ayarı	Geçerli değil		± 3,5°		± 3,5°	
12 Bıçaklı Makine Uzunluğu	5,28 m	208,0 inç	5,78 m	227,4 inç	6,03 m	237,4 inç
Bıçak Ağırlığı (bıçak + itme kolları takılı)	4.246 kg	9.341 lb	3.269 kg	7.207 lb	3.473 kg	7.640 lb

Cat FirstCut kesici kenarlar Yarı Evrensel (SU) bıçaklar için kullanılabilir. FirstCut kenarlar sert ve kompakt, kayalık veya donmuş topraklarda üstün penetrasyon sağlar; %35'e kadar daha büyük yük kütlesi kapasitesi ve üretkenlikte %17'ye kadar iyileşme sunar. Ek avantajlar ve ayrıntılar için Cat temsilcinize danışın.

# D7 Boru Hattı/Ormancılık Teknik Özellikleri

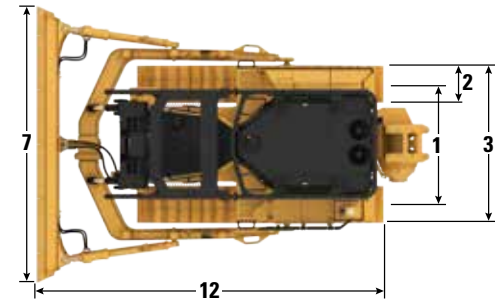
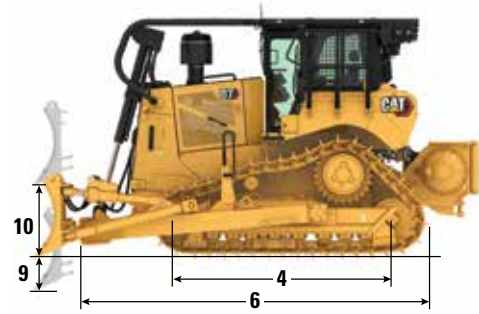
## D7 LGP

Çalışma Ağırlığı*	31.650 kg	69.777 lb
Nakliye Ağırlığı**	27.067 kg	59.671 lb
Zemin Basıncı (ISO 16754)	48,3 kPa	7,0 psi
Alt Takım	9 Alt Silindirli 43 Bölüm	
<b>1</b> Palet Ölçüsü	2,24 m	88 inç
<b>2</b> Palet Pabucu Genişliği (Standart)	0,91 m	36 inç
<b>3</b> Dozer Genişliği (mil yatakları olmadan)	3,15 m	124 inç
<b>4</b> Zeminde Palet Uzunluğu	3,20 m	126 inç
Zemin Temas Alanı (ISO 16754)	6,47 m <sup>2</sup>	10.036 inç <sup>2</sup>
Tırnak Yüksekliği (Orta Hizmet Tipi)	0,07 m	2,9 inç
Yerden Yükseklik	0,44 m	17,5 inç
<b>5</b> Makine Yüksekliği***	3,43 m	135,0 inç
<b>6</b> Temel Dozer Uzunluğu	4,65 m	183,4 inç
Vinç varken şu değeri ekleyin:	749,7 mm	29,5 inç

\*Çalışma ağırlığına Açılı Bıçak, yağlayıcılar, soğutucu sıvı, dolu yakıt deposu, ROPS/FOPS kabini, vinç ve 75 kg (165 lb) operatör dahildir.

\*\*Nakliye ağırlığına bıçak kaldırma silindirleri, C şasisi, yağlayıcılar, soğutucu sıvı, %10 yakıt, ROPS/FOPS kabini ve çeki demiri dahildir.

\*\*\*Makine yüksekliği, tırnak ucundan Product Link Anteninin tepesine kadardır. Süpürücüler için toplam makine yüksekliğine 64 mm (2,5 inç) ekleyin. Ormancılık süpürücüler için 81 mm (3,2 inç) ekleyin. Yoğun Hizmet Tipi varken 9 mm (0,4 inç) ekleyin. 3D özellikli Cat GRADE antenleri takıldığında makine yüksekliği artmaz.



Opsiyonel Süpürücüler ve Ekranlar Gösterilmektedir

## Bıçaklar

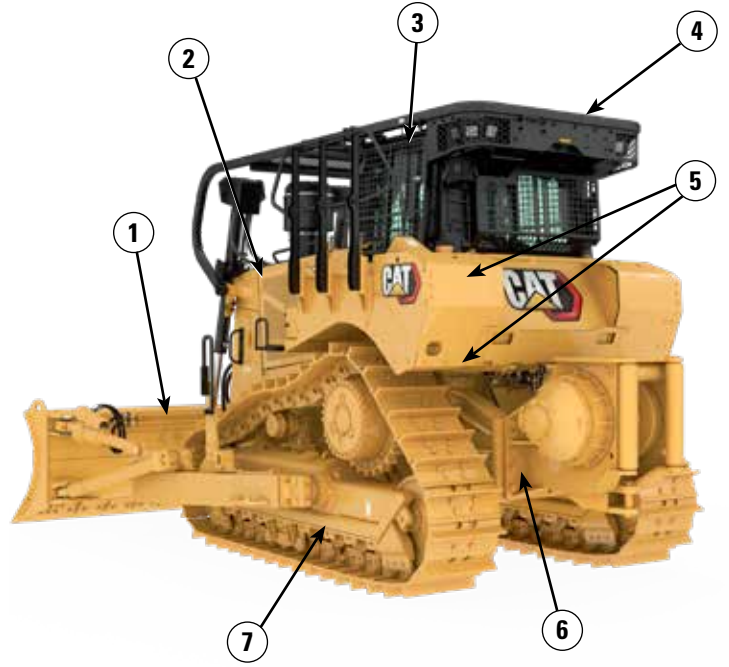
Konfigürasyon	Açılı Bıçak (LGP)		Düz (S)		Yarı Evrensel (SU)	
Kapasite (ISO 9246)	4,70 m <sup>3</sup>	6,2 yd <sup>3</sup>	6,20 m <sup>3</sup>	8,1 yd <sup>3</sup>	8,79 m <sup>3</sup>	11,5 yd <sup>3</sup>
<b>7</b> Kesme Uçlarında Genişlik	5,03 m	197,9 inç	4,31 m	169,8 inç	4,24 m	167,0 inç
Kesme Uçları Olmadan Genişlik	4,77 m	188,0 inç	4,15 m	163,0 inç	3,78 m	149,0 inç
<b>8</b> Yükseklik	1,11 m	43,7 inç	1,37 m	53,8 inç	1,56 m	61,6 inç
<b>9</b> Kazı Derinliği	0,67 m	26,4 inç	0,58 m	22,8 inç	0,58 m	22,8 inç
<b>10</b> Kaldırma Yüksekliği	1,28 m	50,2 inç	1,21 m	47,8 inç	1,21 m	47,8 inç
<b>11</b> Bıçak Köşesinde Maksimum Yatırma	0,62 m	24,3 inç	0,51 m	19,9 inç	0,51 m	19,9 inç
Maksimum Yatırma Açısı	7,0°		7,0°		7,0°	
Eğim Ayarı	Geçerli değil		± 3,5°		± 3,5°	
<b>12</b> Bıçaklı Makine Uzunluğu	5,97 m	235,2 inç	5,50 m	216,4 inç	5,79 m	227,8 inç
Bıçak Ağırlığı (bıçak + itme kolları takılı)	4.537 kg	10.001 lb	3.521 kg	7.762 lb	3.500 kg	7.700 lb

# D7 Boru Hattı/Ormancılık Teknik Özellikleri

## D7 Boru Hattı/Ormancılık Özellikleri

Dozerinizi yaptığınız iş için ideal hale getirecek bir dizi seçeneğe tercih yapın.

- 1) Açılı bıçaklar, D8 boyutlu pimler ve yataklar için yeniden tasarlanan C şasisi, zorlu uygulamalar için dayanıklılık sağlar.
- 2) Ters devirli fan, daha az bakım süresi ile tozun giderilmesine yardımcı olur.
- 3) Opsiyonel toza karşı korumalı kabin, darbeye dayanıklı polikarbonat kapılara sahiptir.
- 4) Arka ve yan camlar, süpürücüler ve ağır hizmet tipi tutamaklar gibi opsiyonel ataşmanlar, makineyi ve operatörü tozdan korumaya yardımcı olur.
- 5) Ana makine komponentlerinin korunmasına yardımcı olmak için ağır hizmet tipi alt korumalara ve yakıt deposu korumasına sahip ağır hizmet tipi koruma paketi.



- 6) Fabrika bağlantıları, makineye bir vinç veya ripper takmayı kolaylaştırır.
- 7) Bastırılarak oturtulan burçlar ve Pozitif Pim Tutma (PPR2), özellikle ormancılık, atık, kaya veya V kanalı açma gibi uygulamalar için çok uygundur.
- 8) 12 premium LED lamba, çalışma alanını aydınlatır.
- 9) Amaca Yönelik Üretilmiş Bıçaklar
- 10) Fabrikada Standart veya LGP konfigürasyon seçimi yapın.

# D7 Boru Hattı/Ormancılık Teknik Özellikleri

## Palet Pabuçları – Ağır Hizmet Tipi Uzun Ömürlü (HDXL)

Bazı palet pabuçları tüm bölgelerde mevcut değildir. Ayrıntılar için lütfen Cat temsilcinize danışın.

	Standart – 41 Bölüm			LGP – 43 Bölüm	
	560 mm (22 inç)	610 mm (24 inç)	660 mm (26 inç)	760 mm (30 inç)	915 mm (36 inç)
Orta Hizmet Tipi			✓		✓
Yoğun Kullanım	✓	✓	✓		✓
Yoğun Hizmet Tipi Trapezoid		✓		✓	✓

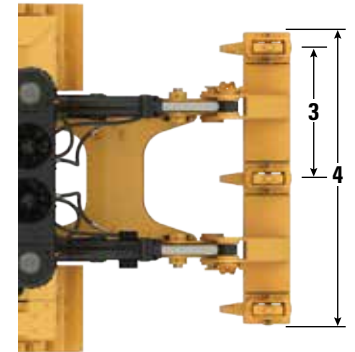
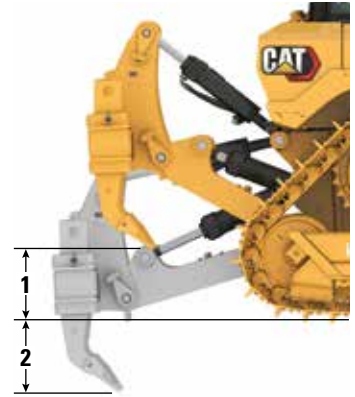
## Boyutlar – Arka Ataşmanlar

Bu arka ataşmanlar takıldığında makinenin toplam uzunluğuna aşağıdaki değerleri ekleyin.

Çeki Demiri		Vinç		Riper		Atık Kilit Kutusu	
276 mm	10,8 inç	749,7 mm	29,5 inç	1.570 mm	61,8 inç	450,5 mm	17,7 inç

## Riper

Tip	Ayarlanabilir Paralelkenar	
Üç Uçla Ağırlık	3.607 kg	8.091 lb
Tek Uçla Ağırlık	3.307 kg	7.431 lb
<b>4</b> Kiriş Genişliği	2.210 mm	87 inç
Kiriş Kesiti	343 × 279 mm	13,5 × 11 inç
<b>1</b> Kaldırılmış Halde Maksimum Açıklık (Uç)	748 mm	29,4 inç
<b>2</b> Maksimum Penetrasyon	757 mm	29,8 inç
<b>3</b> Cep Sayısı	3	
Maksimum Penetrasyon Kuvveti	8.664 kg	19.100 lb
Maksimum Koparma Kuvveti	17.138 kg	38.513 lb



# D7 Boru Hattı/Ormancılık Teknik Özellikleri

## Vinç

Vinç Modeli	PA110	
Ağırlık <sup>2</sup>	2.046 kg	4.511 lb
Yağ Dolu Kapasitesi	15 L	4 gal
Vinç ve Braket Uzunluğu	1.628 mm	64,1 inç
Vinç Muhafazası Genişliği <sup>1</sup>	1.227 mm	48,3 inç
Tambur Çapı	320 mm	12,5 inç
Tambur Genişliği	330 mm	13,0 inç
Flanş Çapı	610 mm	24 inç
Vinç Tahriki	Hidrolik (Yüksek Güç)	
Kontrol	Elektrikli	
Halat Çapı (önerilen)	28 mm	1,13 inç
Halat Çapı (opsiyonel)	32 mm	1,25 inç
Tambur Kapasitesi – Maksimum Teorik – 28 mm (1,13 inç) <sup>3</sup>	78 m	261 ft
Tambur Kapasitesi – Maksimum Teorik – 32 mm (1,25 inç) <sup>3</sup>	62 m	207 ft
Tambur Kapasitesi – Maksimum Önerilen – 28 mm (1,13 inç) <sup>4</sup>	55 m	185 ft
Tambur Kapasitesi – Maksimum Önerilen – 32 mm (1,25 inç) <sup>4</sup>	36 m	119 ft
Kablo Halkası Boyutu (Dış Çap × Uzunluk)	60 mm × 70 mm	2,38 inç × 2,75 inç
Maksimum Boş Tambur		
Hat Çekişi <sup>5</sup>	489,3 kN	110.000 lb
Hat Hızı <sup>6</sup>	17,7 m/dak.	58 ft/dak.
Maksimum Dolu Tambur <sup>3</sup>		
Hat Çekişi <sup>5</sup>	296 kN	66.500 lb
Hat Hızı <sup>6</sup>	29 m/dak.	96 ft/dak.

<sup>1</sup>Vinç genişliği bağlantı braketterini/adaptörleri içermez.

<sup>2</sup>Gösterilen ağırlık temel vinç, bağlantı paketi, korumalar ve yağ içindir. Çelik halat dahil edilmemiştir.

<sup>3</sup>SAE J1158 tarafından tanımlanan teorik tambur kapasitesi.

<sup>4</sup>SAE J706 uyarınca önerilen tambur kapasitesi (K=0,9).

<sup>5</sup>Maksimum hat çekişi, vinç kataloğu değerinden veya maksimum dozer hidrolik sistem basıncında hesaplanan maksimum hat çekişinden hangisi daha azsa o değerdedir.

<sup>6</sup>Maksimum hat hızı, maksimum dozer hidrolik sistem akışında hesaplanan maksimum yüksüz hat hızıdır.



## Standartlar

### ROPS/FOPS

- Caterpillar'ın makine için sunduğu ROPS (Rollover Protective Structure, Devrilme Koruma Yapısı) özelliği ISO 3471:2008 ROPS kriterlerini karşılar.
- FOPS (Falling Object Protective Structure, Düşen Nesnelere Karşı Koruyucu Yapı) ISO 3449:2005 Seviye II kriterlerini karşılar.

### Frenler

- Frenler ISO 10265:2008 standardını karşılamaktadır.

### Ses Seviyesi Bilgileri

Makine, açık bir operatör kabiniyle, kabinin bakımı düzgün yapılmamış halde veya kapıları ve camları açık şekilde uzun süre, gürültülü bir ortamda kullanıldığında işitme koruması gerekebilir.

Ses Seviyesi		Test Yöntemi
Operatör Ses Basıncı Seviyesi	77 dB(A)	"ISO 6396:2008" <sup>(1)</sup>
	77 dB(A)*	
Dış Ses Gücü Seviyesi	112 dB(A)	"ISO 6395:2008" <sup>(2)</sup>
	112 dB(A)*	"ISO 6395:1988" <sup>(2)</sup>

\*Ukrayna, Birleşik Krallık ve "AB Direktifleri"ne Uymayı Kabul Eden Ülkelerin geçerli bölgesel düzenlemelerini karşılaması gereken makineler veya ses yalıtımı paketi ile donatılmış makineler için.

<sup>(1)</sup> Ölçüm maksimum motor soğutma fanı hızı %70'teyken gerçekleştirilmiştir. Farklı motor soğutma fanı devirlerinde ses seviyesi değişebilir. Ölçüm, kabin kapıları ve kabin camları kapalı olarak gerçekleştirilmiştir. Kabin doğru şekilde takılmış ve korunmuştur.

<sup>(2)</sup> Ölçüm maksimum motor soğutma fanı hızı %70'teyken gerçekleştirilmiştir. Farklı motor soğutma fanı devirlerinde ses seviyesi değişebilir.

Yukarıda listelenen ses seviyeleri, hem ölçümdeki hata payını hem de üretim varyasyonları nedeniyle oluşan hata paylarını barındırır.

## Gelişmiş Kabin Filtrelemesi

### Operatör Kabini

- Otomatik sıcaklık kumandası ve üfleyici hızına sahip dağıtılmış HVAC kanalları, daha az kullanıcı müdahalesi ile en üst düzeyde operatör konforu sağlar.
- Otomatik ters devir özellikli fanlar sayesinde kondenser çekirdeği daha az bakım gerektirir.
- Cat Gelişmiş Kabin Filtrelemesi standarttır.

### Cat Gelişmiş Kabin Filtrelemesi

- Solunabilir partiküllere (0,3-10 mikron boyutunda) karşı operatör koruması.
- Sürdürülebilir basınçlı kabin (ABD Silika uyumlu).
- Daha uzun ömürlü, yüksek verimli filtrelerle daha az bakım.
- Tüm kabin komponentleri için koruma: elektronik vb.
- Operatör kabinlerinde ABD İş Güvenliği ve Sağlığı Dairesi Silika Kuralı Tablo 1 gereksinimlerinin karşılanmasına yardımcı olur.
- Opsiyonel verimlilik yükseltmeleri için çok katmanlı filtre teklifleri. Ürün bulunabilirliği için Cat temsilcisiyle iletişime geçin.
  - MERV 16 – Standart Ekipman
  - HEPA
  - Aktif Karbon + HEPA
  - ABEK1 + HEPA

# D7 Boru Hattı/Ormancılık Teknik Özellikleri

## Dozer Teknoloji Özellikleri

Assist teknolojisi özellikleri, çeşitli deneyim seviyelerindeki operatörlerin işleri daha hızlı ve daha doğru yapmalarına yardımcı olur. Grade ve Command özellikleri; üretkenliğinizi, verimliliğinizi ve iş sahasındaki güvenliğini daha da artırmanıza yardımcı olur.

Kabin Üçüncü Taraf Eğim Kontrolü ile Kullanıma Hazırdır, barındırdığı CAN arayüzü, donanım geçiş parçaları ve bağlantı özellikleri sayesinde tercih ettiğiniz eğim kontrol sisteminin kurulumunu kolaylaştırır.

### Assist özellikli ARO Paketi

Ataşmana Hazır Seçenek (ARO)	ARO; 3D özellikli Grade, AccuGrade, UTS veya diğer eğim kontrol sistemlerinin bayide kurulumu için kablolama ve bağlantı gereçleri sağlar.
Slope Assist™ özellikli Cat Grade	Slope Assist, önceden ayarlanan bıçak konumunu GNSS/GPS sinyali olmadan otomatik olarak korur; ilave donanım veya yazılım gerekmez. 3D özellikli makinelerde, operatörler tam 3D otomatik ve Slope Assist arasında geçiş yapabilir.
Seyir Yardımı	Seyir Yardımı, palet ve bıçak yatırma yönlendirmesini otomatik hale getirir. Düz zeminde ve çapraz eğimlerde, hafif yüklerde veya ağır yüklerde düz çizgide seyir kabiliyetini otomatikleştirerek operatör yorgunluğunu azaltmaya yardımcı olur. GNSS/GPS gerekli değildir.
Sabit Bıçak	Sabit Bıçak, daha düzgün bir yüzey elde etmek için manuel çalıştırma sırasında operatör komutlarını sorunsuz şekilde yerine getirir.
Eğim Göstergesi	Eğim Göstergesi, ana makine ekranına dahildir ve eğimlerle çalışırken operatörlere yardımcı olmak amacıyla yan eğimi ve yukarı/aşağı yönlü eğimleri gösterir.
Bıçak Yük Monitörü	Bıçak Yük Monitörü, geçerli yük ve zemin koşullarınıza göre optimum bıçak yükü karşılaştırması ile ilgili gerçek zamanlı geri bildirim verir. Makine yükünü ve palet kaymasını etkin şekilde izler ve optimum itme kapasitesine erişmenize yardımcı olur. <sup>1</sup>
Çekiş Kontrolü	Çekiş Kontrolü, size zamandan ve yakıttan tasarruf sağlamak ve palet aşınmasını azaltmak için palet kaymasını otomatik olarak azaltır. <sup>1</sup>
AutoCarry™	AutoCarry™, bıçak yükünü sabit tutmanıza ve palet kaymasını azaltmanıza yardımcı olmak amacıyla bıçak kaldırmayı otomatikleştirir. <sup>1</sup>

### Assist özellikli Grade 3D Paketi

#### Yukarıdaki Assist özellikli ARO Paketi özelliklerine ek olarak şunları barındırır:

3D özellikli Cat Grade	Fabrikada entegre edilmiş olarak gelen 3D özellikli Cat Grade, bıçağı kontrol etmek için GNSS/GPS kullanarak plan tasarımınızı daha hızlı yapmanızı sağlar. Düşük profilli antenler kabin tavanına entegre edilmiştir ve GNSS/GPS alıcıları daha iyi koruma için kabinin içine monte edilmiştir. <sup>2</sup>
Seyir Yardımı 3D	Hafif yüklerde veya ağır yüklerde otomatik olarak saha tasarım planlarından (veya saha içi tasarımlardan) kılavuz çizgilerini izleyin. <sup>2</sup>
Özel Dokunmatik Grade Ekranı	Tam renkli Grade operatör arayüzü sezgiseldir ve kullanımı daha kolaydır. 254 mm (10 inç) dokunmatik ekran, Android OS platformu kullanır ve akıllı telefon gibi çalışır.

### Uzaktan Kumanda/Cat Command

Uzaktan Kumanda ile Kullanıma Hazır Kabin (Standart)	Kabin, fabrika çıkışında Uzaktan Kumanda ile Kullanıma Hazırdır ve bayide Cat Command uzaktan kumanda sistemi kurulumu için harici konektöre sahiptir.
Dozer İçin Command <sup>2</sup> (Opsiyonel)	Cat Command uzaktan kumanda teknolojisi, tehlikeli ortamlarda çalışırken güvenli bir mesafeden tam dozer manevra kabiliyeti sağlar. Command, görüş hattı konsolları veya uzun mesafeli operatör kabinleri (görüş hattı dışında) seçenekleri sunar.

<sup>1</sup>Bu özellik iç mekanlarda veya GNSS/GPS sinyalinin bulunmadığı bölgelerde çalışmaz.

<sup>2</sup>Fabrikada konfigüre edilmediği durumlarda Yazılım Etkinleştirilmiş Ataşman (SEA) kurulumu gerektirir.

**Not:** Grade ve Assist teknolojileri; Eğim Göstergesi, Bıçak Yük Monitörü ve Çekiş Kontrolü haricinde Açılı bıçaklarla veya Cat Ataşmanları portföyündeki özel bıçaklarla uyumlu değildir. Ayrıntılar için lütfen Cat temsilcinize danışın.

# D7 Boru Hattı/Ormancılık Standart ve Opsiyonel Ekipman

## Standart ve Opsiyonel Ekipman

Standart ve opsiyonel ekipman değişiklik gösterebilir. Ayrıntılar için Cat temsilcinize danışın.

	Standart	Opsiyonel		Standart	Opsiyonel
<b>GÜÇ AKTARMA SİSTEMİ</b>			<b>CAT TEKNOLOJİSİ (devam)</b>		
Cat C9.3B dizel motor	✓		Product Link, Hücresel	✓	
Kilitlemeli Kavrama (LUC) tork bölücülü tam otomatik 4 vitesli şanzıman	✓		Product Link – Çift Hücresel/Uydu		✓
Havadan havaya son soğutucu (ATAAC)	✓		Remote Flash/Sorun Giderme	✓	
Alüminyum çubuk plaka radyatörü	✓		Eğitim Bağlanabilirliği		✓
Diferansiyel direksiyon	✓		Operatör Kimliği	✓	
Toz tahliyeli motor hava ön filtresi	✓		Makine Güvenliği – Parola	✓	
Ekranlı ve toz tahliyeli motor hava ön filtresi		✓	Makine Güvenliği – Bluetooth		✓
Isı izolatörlü motor		✓	Uzaktan Kumandaya Hazır	✓	
Rölandideyken motor kapatma	✓		Dozer İşleri İçin Cat Command		✓
Uzun ömürlü soğutucu sıvı	✓		<b>OPERATÖR ORTAMI</b>		
Çift Redüksiyonlu Nihai Tahrikler – Standart veya LGP	✓		Entegre ROPS ve FOPS, tek panelli kapı camı, sürgülü pencereler, Cat Gelişmiş Kabin Filtrelemesi ile tamamen yeniden tasarlanmış kabin	✓	
Çift Redüksiyonlu Nihai Tahrikler – Arktik		✓	Entegre ROPS ve FOPS, darbeye dayanıklı polikarbonat kapılar, daha iyi sızdırmazlık için sağlam yan camlar, daha iyi performans ve filtre ömrü için Cat Gelişmiş Kabin Filtrelemeli elektrikli ön filtre ile tamamen yeniden tasarlanmış toza karşı korumalı kabin		✓
Yakıt su ayırıcısı	✓		Tam renkli 10 inç (254 mm) sıvı kristal dokunmatik ekran	✓	
Elektrikli yakıt besleme pompası	✓		Geri vites çizgileri ile Yüksek Çözünürlüklü arka görüş kamerası	✓	
Hidrolik tahrik fanı	✓		Ekranında ana makine özellikleri	✓	
Hidrolik tahrikli, ters devirli fan	✓		Operatör Kimliği/Güvenlikli Operatör Kimliği	✓	
Ses yalıtımı		✓	Mekanik olarak ayarlanabilen bel destekli kumaş koltuk	✓	
Toza karşı dayanıklı radyatör petekleri	✓		Elektronik olarak ayarlanabilen, bel destekli ve ısıtmalı/havalandırılmalı lüks deri koltuk		✓
Otomatik eterli marş desteği	✓		Elektrohidrolik ekipman ve direksiyon kumandaları	✓	
Elektronik servis göstergeli motor hava filtresi	✓		Kumanda kolu seçenekleri – ARO		✓
Dizel Egzoz Sıvısı (DEF) sistemi – elektronik dolum göstergesi, ısıtmalı hatlar/depo	✓		Temiz hava filtresi	✓	
Blok suyu ısıtma cihazı (110 V veya 220 V)		✓	Elektrikli temiz hava filtresi ön filtresi		✓
<b>CAT TEKNOLOJİSİ</b>			Otomatik ters devir özellikli fanlara sahip, kabine monte modüler HVAC sistemi. Dağıtılmış kanal sistemi ile otomatik sıcaklık ve üfleme kumandası.	✓	
Eğitim Göstergesi	✓		İletişim telsizi uyumlu	✓	
<b>Assist özellikli ARO Paketi</b>		✓	Dikiz aynası	✓	
– ARO			Geri çekilebilir 76 mm (3 inç) emniyet kemeri	✓	
– Slope Assist			Bardak tutucular	✓	
– Seyir Yardımı			Ayak bölmesi destekleri	✓	
– Sabit Bıçak			Bluetooth ve mikrofonlu eğlence amaçlı radyo	✓	
– Bıçak Yük Monitörü			Yemek kutusu depolama	✓	
– Çekiş Kontrolü			Silecekler	✓	
– AutoCarry			USB ve AUX Portları	✓	
<b>Assist özellikli Grade 3D Paketi</b>		✓	Operatör algılama anahtarı	✓	
– Tam renkli 10 inç (254 mm) dokunmatik dereceli ekran					
– Seyir Yardımı 3D					
– Grade alıcıları ve antenleri					
– Grade Yazılım Etkinleştirilmiş Ataşman (SEA)					
– Assist özellikli ARO paketi özellikleri					
Üçüncü Taraf Eğitim Kontrolü ile Kullanıma Hazır Kabin	✓				
Trimble, Topcon ve Leica'dan radyolar ve baz istasyonlarıyla uyumluluk	✓				
Trimble, Topcon ve Leica'dan 3D grade sistemlerini yükleyebilme	✓				

(devamı sonraki sayfada)

# D7 Boru Hattı/Ormancılık Standart ve Opsiyonel Ekipman

## Standart ve Opsiyonel Ekipman (devamı)

Standart ve opsiyonel ekipman değişiklik gösterebilir. Ayrıntılar için Cat temsilcinize danışın.

	Standart	Opsiyonel		Standart	Opsiyonel
<b>ALT TAKIM</b>			<b>SERVİS VE BAKIM</b>		
Standart veya Düşük Zemin Basıncına (LGP) sahip alt takım	✓		30 dakikada kabin sökme	✓	
Ağır Hizmet Tipi (DuraLink™ özellikli HDXL)	✓		Merkezi, uzaktan bağlantılı basınç tapaları	✓	
Taşıyıcı silindirler	✓		Ekoloji tahliyeleri	✓	
Hidrolik palet ayarlayıcıları	✓		Daha uzun servis aralıkları (motor için 500 saat, güç aktarma sistemi için 1.000 saat)	✓	
Kullanım ömrü boyunca yağlanan palet ve silindir	✓		Zemin seviyesinde servis merkezi (uzaktan elektrikli bağlantı kesme, yardımcı kapatma anahtarları ve saat ölçer)	✓	
Orta hizmet tipi palet pabuçları (bkz. sayfa 31'deki şema)	✓		Hızlı yakıt doldurma		✓
Yoğun hizmet tipi palet pabuçları (bkz. sayfa 31'deki şema)		✓	Yüksek hızda yağ değişimi		✓
Palet silindiri şasisi yönlendirme korumaları: orta, kısmi veya tam (NOT: LGP makinelerde orta yönlendirme korumaları standarttır)		✓	Ağır hizmet tipi delikli radyatör kapıları, panjurlu ve menteşeli	✓	
<b>BIÇAKLAR</b>			Kabin zeminine hızlı erişim		*
Yarı Evrensel		✓	Kapat altı çalışma lambası	✓	
Düz Bıçak		✓	Çıkarılabilir motor bölmeleri, delikli ve menteşeli	✓	
Açılı Bıçak		*	S·O·S <sup>SM</sup> numune alma portları	✓	
Evrensel Bıçak – Yalnızca standart konfigürasyon		✓	Şovel tutucu	✓	
Ormancılık/Arazi Temizleme Bıçağı		*	<b>AKÜLER, MARŞ MOTORLARI, JENERATÖRLER VE SOĞUTUCU SIVI</b>		
Cat FirstCut kesici kenarlar (SU bıçaklar)		✓	150 Amp jeneratör	✓	
<b>HİDROLİK SİSTEM</b>			150 amper kanallı jeneratör		✓
Yüke duyarlı hidrolik	✓		24 Volt marş motoru	✓	
Bağımsız direksiyon ve ekipman pompaları	✓		Motor soğutma sıvısı, -37 °C (-35 °F)	✓	
<b>ELEKTRİK</b>			Arktik motor soğutma sıvısı -51 °C (-60 °F)		✓
Lambalar - 6 LED	✓		<b>ATAŞMANLAR</b>		
Premium lambalar - 12 LED		✓	Arka ağırlık		✓
Geri vites alarmı	✓		Düz uçlu ripper		✓
İkaz ışığı		✓	Vinç: – PACCAR PA110		*
Konvertör: iki adet 15 Amper, 12 V çıkış	✓		Çeki Demiri		✓
Uyan kornası	✓		<b>KORUMA VE EKРАНLAR</b>		
			Alt korumalar – standart	✓	
			Alt korumalar – ağır hizmet tipi ve sızdırmaz		*
			Yakıt deposu korumaları		*
			Tutma kolları	✓	
			Premium lambalar için koruma, ön ve yan		✓
			Süpürücü paketi		✓
			Sabit arka koruma		*
			Menteşeli arka koruma		✓
			Menteşeli yan koruma		✓

\*Önerilen



オフロード法2014年  
基準適合

Cat ürünleri, temsilci hizmetleri ve sektör çözümleri hakkında tüm bilgiler için [www.cat.com](http://www.cat.com) adresindeki web sitemizi ziyaret edebilirsiniz.

© 2022 Caterpillar  
Tüm hakları saklıdır

Malzeme ve teknik özellikler önceden bildirimde bulunulmaksızın değiştirilebilir. Fotoğraflarda gösterilen makineler ek ekipman içerebilir. Mevcut seçenekler için Cat temsilcinize danışın.

CAT, CATERPILLAR, LET'S DO THE WORK; bunların ilgili logoları; "Caterpillar Corporate Yellow", "Power Edge" ve Cat "Modern Hex" ticari kimliğinin yanı sıra burada kullanılan kurumsal kimlik ve ürün kimliği Caterpillar'ın ticari markalarıdır ve izinsiz kullanılamaz.

Japonya'daki İş, Güvenlik ve Sağlık Kanunlarına göre, küçük inşaat ekipmanı kullandıran kişinin, makine ağırlığı 3 metrik tondan az olan makinelerde tüm operatörlere özel eğitim sağlaması gerekmektedir. 3 metrik tondan büyük makineler için operatörün, Devlet onaylı kayıtlı bir eğitimden operatör lisans sertifikası alması gerekir.

ATXQ2878-03 (08-2022)  
ATXQ2878-02'nin yerine geçer  
Üretim Numarası: 17A  
(Aus-NZ, China, Chile, Europe,  
Japan, N Am, S Korea, Turkey)

