



D5

Tractor de Cadenas

Especificaciones técnicas

La configuración y las características pueden variar según la región. Consulte a su distribuidor Cat® para conocer la disponibilidad en su zona.

Índice

Tractor de Cadenas D5

Especificaciones	3	D5 Super LGP	9
Motor	3	Hoja	9
Sistema de aire acondicionado	3	D5 de nivelación fina	10
Capacidades de fluido/recarga	3	D5 Super LGP	10
Transmisión	3	Zapatas de la cadena	11
Tracción de la barra de tiro	4	Dimensiones de los accesorios traseros	12
Controles hidráulicos: presiones	4	Desgarrador	12
Controles hidráulicos de la bomba	4	Cabrestante	13
D5 VPAT	5	Normas	14
Hojas	5	Información del nivel de ruido	14
D5 LGP VPAT	6	Niveles de vibraciones	14
Hojas	6	Sistema avanzado de filtración de la cabina	14
D5 VPAT de nivelación fina	7	Características de la tecnología de explanación	15
Hojas	7	Equipo optativo y estándar	16
D5 SU	8	Declaración ambiental	19
Hoja	8		

(continúa en la siguiente página)

D5 Tabla de contenidos del tractor de cadenas

Índice (continuación)

Tractor de Cadenas D5 para manipulación de basura

Características y beneficios clave	20	D5 para manipulación de basura – SU	25
Especificaciones	21	Hoja	25
Motor	21	Características del D5 para manipulación de basura	26
Sistema de aire acondicionado	21	Zapatas de la cadena	27
Capacidades de fluido/recarga	21	Dimensiones de los accesorios traseros	27
Transmisión	21	Desgarrador	27
Tracción de la barra de tiro	22	Cabrestante	28
Controles hidráulicos: presiones	22	Normas	29
Controles hidráulicos de la bomba	22	Información del nivel de ruido	29
D5 para manipulación de basura – LGP VPAT	23	Niveles de vibraciones	29
Hoja	23	Sistema avanzado de filtración de la cabina	29
D5 para manipulación de basura – VPAT	24	Características de la tecnología de explanación	30
Hoja	24	Equipo optativo y estándar	31

Tractor de Cadenas D5 de servicio pesado/forestal

Características y beneficios clave	34	D5 SU – Servicio pesado/forestal	38
Especificaciones	35	Hoja	38
Motor	35	Características del D5 de servicio pesado/forestal	39
Sistema de aire acondicionado	35	Zapatas de la cadena	40
Capacidades de fluido/recarga	35	Dimensiones de los accesorios traseros	41
Transmisión	35	Desgarrador	41
Tracción de la barra de tiro	36	Cabrestante	42
Controles hidráulicos: presiones	36	Normas	43
Controles hidráulicos de la bomba	36	Información del nivel de ruido	43
D5 VPAT – Servicio pesado/forestal	37	Niveles de vibraciones	43
Hoja	37	Sistema avanzado de filtración de la cabina	43
		Características de la tecnología de explanación	44
		Equipo optativo y estándar	45

Tractor de Cadenas D5 para supresión de incendios

Características y beneficios clave	48	D5 VPAT – Supresión de incendios	52
Especificaciones	49	Hoja	53
Motor	49	Características del D5 para supresión de incendios	54
Sistema de aire acondicionado	49	Zapatas de la cadena	55
Capacidades de fluido/recarga	49	Dimensiones de los accesorios traseros	56
Transmisión	49	Desgarrador	56
Tracción de la barra de tiro	50	Cabrestante	57
Controles hidráulicos: presiones	50	Normas	58
Controles hidráulicos de la bomba	50	Información del nivel de ruido	58
D5 LGP VPAT – Supresión de incendios	51	Niveles de vibraciones	58
Hoja	51	Sistema avanzado de filtración de la cabina	58
		Características de la tecnología de explanación	59
		Equipo optativo y estándar	60

Especificaciones del Tractor de Cadenas D5

Motor

Modelo de motor	Cat® C7.1	
Emissiones	Tier 4 final de la EPA de EE.UU./ Stage V de la Unión Europea/2014 de Japón/ Tier 5 de Corea	
Tren de fuerza	Totalmente automática de 3 velocidades	
Potencia neta (1.770 rpm)		
ISO 9249/SAE J1349	127 kW	170 hp
ISO 9249 (DIN)	172 mhp	
Potencia del motor: máxima (1.600 rpm)		
ISO 14396	148 kW	198 hp
ISO 14396 (DIN)	201 mhp	
Potencia bruta máxima (1.600 rpm)		
SAE J1995	151 kW	202 hp
Calibre	105 mm	4,1"
Carrera	135 mm	5,3"
Cilindrada	7,1 L	433 pulg ³

- La potencia neta publicada es la potencia disponible en el volante del motor cuando el motor está equipado con un ventilador, filtro de aire, módulo de emisiones limpias y alternador.
- La potencia anunciada se prueba según la norma especificada en vigencia en el momento de fabricación.
- No se requiere reducción de potencia hasta 3.000 m (9.840') de altitud. En altitudes superiores a los 3.000 m (9.840') se produce una reducción automática de la potencia.
- Los motores diésel Cat deben usar ULSD (ultra-low sulfur diesel, diésel con contenido ultrabajo de azufre) con 15 ppm de azufre o menos o ULSD mezclado con los siguientes combustibles de menor intensidad de carbono hasta:
 - ✓ Un 20 % de biodiésel FAME (fatty acid methyl ester, éster metílico de ácido graso)*
 - ✓ Un 100 % de combustibles diésel renovables, HVO (hydrogenated vegetable oil, aceite vegetal hidrogenado) y GTL (gas-to-liquid, gas a liquido)

Consulte las instrucciones para una correcta aplicación. Comuníquese con su distribuidor Cat o consulte las recomendaciones de fluidos para máquinas Caterpillar (SEBU6250) para obtener más detalles.

*Los motores sin dispositivos de postratamiento pueden usar mezclas más altas de hasta un 30 % de biodiésel.

Sistema de aire acondicionado

El sistema de aire acondicionado en esta máquina contiene el refrigerante de gases fluorados de efecto invernadero R134a (potencial de calentamiento global = 1.430). El sistema contiene 1,36 kg de refrigerante, que tiene un equivalente de CO₂ de 1,946 toneladas métricas.

Capacidades de fluido/recarga

Tanque de combustible	315 L	83,2 gal EE.UU.
Tanque de fluido de escape diésel (DEF)	16 L	4,2 gal EE.UU.
Sistema de enfriamiento	41 L	10,8 gal EE.UU.
Cárter del motor	18 L	4,8 gal EE.UU.
Tren de fuerza	160 L	42,3 gal EE.UU.
Bastidores de los rodillos estándar/LGP (cada uno)	18/27 L	4,8/7,1 gal EE.UU.
Mando final (cada uno)	8 L	2,1 gal EE.UU.
Sistema hidráulico	80 L	21,1 gal EE.UU.

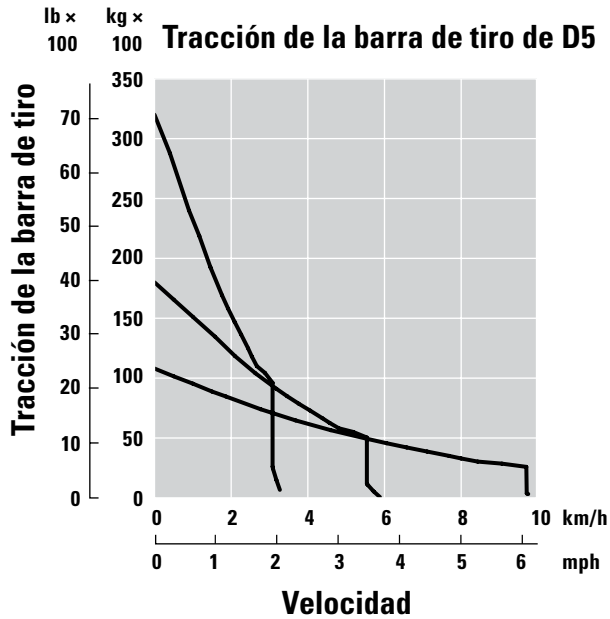
Transmisión

Avance 0,5	2,5 km/h (2,4 km/h)	1,6 mph
Avance 1,0	3,3 km/h (3,0 km/h)	2,1 mph
Avance 1,5	4,4 km/h	2,7 mph
Avance 2,0	5,8 km/h	3,6 mph
Avance 2,5	7,5 km/h	4,7 mph
Avance 3,0	9,8 km/h	6,1 mph
Retroceso 0,5	3,1 km/h (2,9 km/h)	2,1 mph (1,9 mph)
Retroceso 1,0	4,1 km/h (3,5 km/h)	2,5 mph (2,2 mph)
Retroceso 1,5	5,4 km/h	3,4 mph
Retroceso 2,0	7,1 km/h	4,4 mph
Retroceso 2,5	9,5 km/h	5,9 mph
Retroceso 3,0	12,2 km/h	7,6 mph
Tracción máxima en la barra de tiro		
Avance 1,0	320 kN	71.939 lbf
Avance 2,0	198 kN	44.512 lbf
Avance 3,0	113 kN	25.403 lbf

NOTA: Los datos entre paréntesis son valores para la Unión Europea.

Especificaciones del Tractor de Cadenas D5

Tracción de la barra de tiro



Controles hidráulicos: presiones

Presión máxima de operación del implemento	25.000 kPa	3.626 lb/pulg ²
--	------------	----------------------------

Presión máxima de operación de la dirección	45.000 kPa	6.527 lb/pulg ²
---	------------	----------------------------

Controles hidráulicos de la bomba

Rendimiento de la bomba

Implemento	127 L/min	33,5 gal EE.UU./min
Dirección	165 L/min	43,5 gal EE.UU./min
Ventilador	49 L/min	12,9 gal EE.UU./min
Flujo del cilindro de levantamiento	127 L/min	33,5 gal EE.UU./min
Flujo del cilindro de inclinación	127 L/min	33,5 gal EE.UU./min
Flujo del cilindro del desgarrador	127 L/min	33,5 gal EE.UU./min
Flujo del cilindro en ángulo – VPAT	127 L/min	33,5 gal EE.UU./min

Especificaciones del Tractor de Cadenas D5

D5 VPAT

Peso en orden de trabajo*	17.180 kg	37.875 lb
Peso de envío**	16.950 kg	37.368 lb
Presión sobre el suelo (ISO 16754)	47,6 kPa	6,9 lb/pulg ²
Tren de rodaje (estándar)	40 rodillos de sección/ 7 rodillos inferiores	
1 Entrevía de cadena	1.890 mm	74,4"
2 Ancho de zapata de cadena (estándar)	610 mm	24"
3 Ancho del tractor	2.500 mm	98,4"
4 Longitud de la cadena sobre el suelo	2.562 mm	100,9"
Área de contacto con el suelo (ISO 16754)	3,5 m ²	5.469 ^{m2}
Altura de la garra (servicio moderado)	57 mm	2,2"
Espacio libre sobre el suelo	358 mm	14,1"
5 Altura de la máquina***	3.085 mm	121,5"
6 Longitud del tractor básico****	4.644 mm	182,8"

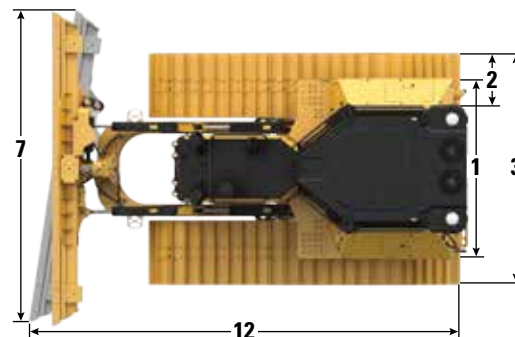
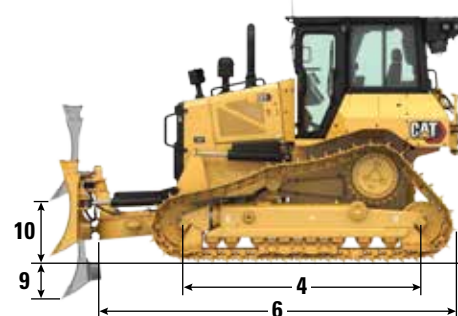
Todas las dimensiones anteriores son con el tren de rodaje Cat Abrasion™ con zapatas para servicio extremo de ancho máximo para la configuración, hoja VPAT (Variable Power Angle Tilt, Inclinación Orientable de Potencia Variable), y se calcularon según la norma ISO 16754, a menos que se especifique lo contrario.

*El peso en orden de trabajo incluye la hoja, lubricantes, refrigerante, tanque de combustible lleno, cabina ROPS (Rollover Protective Structure, Estructura de Protección en Caso de Vuelcos)/FOPS (Falling Object Protective Structure, Estructura de Protección Contra la Caída de Objetos), barra de tiro y operador de 75 kg (165 lb).

**El peso de envío incluye cilindros de levantamiento de la hoja, bastidor en C, lubricantes, refrigerante, un 10 % de combustible, cabina ROPS/FOPS y barra de tiro.

***Altura de la máquina desde la punta de la garra hasta la parte superior de la antena Product Link™. Con protectores contra maleza, agregue 64 mm (2,5") a la altura total de la máquina. Para protectores forestales, agregue 81 mm (3,2"). Con opción de servicio extremo, agregue 9 mm (0,4"). Cuando se instala Cat GRADE con antenas 3D, no se agrega altura a la máquina.

****Longitud del tractor básico desde la parte trasera de la barra de tiro hasta la parte delantera del bastidor en C.



Se muestra el modelo LGP VPAT.

Hojas

Configuración	VPAT		VPAT plegable	
Capacidad (ISO 9246)	3,5 m ³	4,6 yd ³	3,5 m ³	4,6 yd ³
7 Ancho en las cantoneras	3.272 mm	10,7'	3.272 mm	10,7'
Ancho sin cantoneras	3.159 mm	10,4'	3.159 mm	10,4'
Ancho en las cantoneras (hoja en ángulo de 24°)	2.998 mm	118,0"	2.558 mm	100,7"
Ancho sin cantoneras (hoja en ángulo de 24°)	2.908 mm	114,5"	2.539 mm	97,0"
Ángulo máximo de la hoja	24°		24°	
8 Altura	1.261 mm	49,6"	1.261 mm	49,6"
9 Profundidad de excavación	559 mm	22,0"	559 mm	22,0"
10 Altura de levantamiento	971 mm	38,2"	971 mm	38,2"
11 Inclinación máxima en la esquina de la hoja	257 mm	10,1"	257 mm	10,1"
Ángulo máximo de inclinación	8,5°		8,5°	
Ajuste de inclinación	60° (cuchilla/suelo, nominal); -2°/+4°		60° (cuchilla/suelo, nominal); -2°/+4°	
12 Longitud de la máquina (hoja recta)	5.000 mm	197"	5.016 mm	197"
Longitud de la máquina (hoja en ángulo de 24°, sin protector del tanque de combustible)	5.621 mm	221"	5.621 mm	221"
Peso de la hoja	1.090 kg	2.403 lb	1.286 kg	2.835 lb

Especificaciones del Tractor de Cadenas D5

D5 LGP VPAT

Peso en orden de trabajo*	19.170 kg	42.263 lb
Peso de envío**	18.940 kg	41.756 lb
Presión sobre el suelo (ISO 16754)	32,6 kPa	4,7 lb/pulg ²
Tren de rodaje (estándar)	46 rodillos de sección/ 8 rodillos inferiores	
1 Entrevía de cadena	2.160 mm	85,0"
2 Ancho de zapata de cadena (estándar)	840 mm	33"
3 Ancho del tractor	3.000 mm	118,1"
4 Longitud de la cadena sobre el suelo	3.116 mm	122,7"
Área de contacto con el suelo (ISO 16754)	5,8 m ²	8.995"m ²
Altura de la garra (servicio moderado)	57 mm	2,2"
Espacio libre sobre el suelo	473 mm	18,6"
5 Altura de la máquina***	3.200 mm	126,0"
6 Longitud del tractor básico****	5.012 mm	197,3"

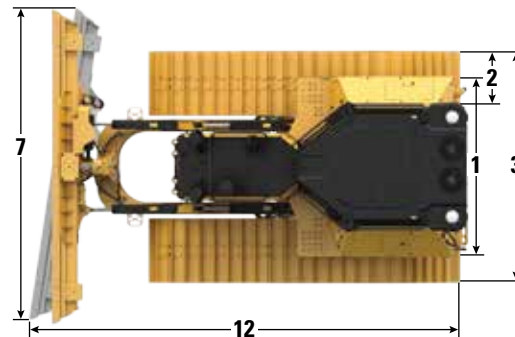
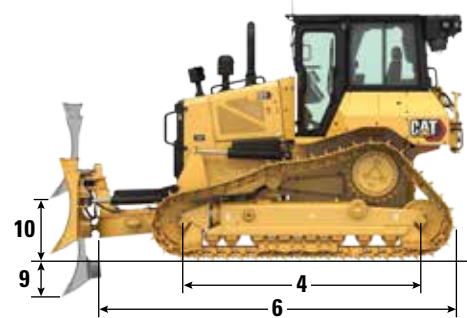
Todas las dimensiones anteriores son con el tren de rodaje Cat Abrasion con zapatas para servicio extremo de ancho máximo para la configuración, hoja VPAT, y se calcularon según la norma ISO 16754, a menos que se especifique lo contrario.

*El peso en orden de trabajo incluye la hoja, lubricantes, refrigerante, tanque de combustible lleno, cabina ROPS/FOPS, barra de tiro y operador de 75 kg (165 lb).

**El peso de envío incluye cilindros de levantamiento de la hoja, bastidor en C, lubricantes, refrigerante, un 10 % de combustible, cabina ROPS/FOPS y barra de tiro.

***Altura de la máquina desde la punta de la garra hasta la parte superior de la antena Product Link. Con protectores contra maleza, agregue 64 mm (2,5") a la altura total de la máquina. Para protectores forestales, agregue 81 mm (3,2"). Con opción de servicio extremo, agregue 9 mm (0,4"). Cuando se instala Cat GRADE con antenas 3D, no se agrega altura a la máquina.

****Longitud del tractor básico desde la parte trasera de la barra de tiro hasta la parte delantera del bastidor en C.



Hojas

Configuración	VPAT LGP		LGP VPAT plegable	
Capacidad (ISO 9246)	4,0 m ³	5,2 yd ³	4,2 m ³	5,5 yd ³
7 Ancho en las cantoneras	4.080 mm	13,4 ft	4.080 mm	13,4 ft
Ancho sin cantoneras	3.969 mm	156,3"	3.969 mm	156,3"
Ancho en las cantoneras (hoja en ángulo de 24°)	3.736 mm	147,1"	3.736 mm	147,1"
Ancho sin cantoneras (hoja en ángulo de 24°)	3.640 mm	143,3"	3.640 mm	143,3"
Ancho entre cantoneras (hoja en ángulo de 33° solo para transporte)	—		3.000 mm	118,1"
Ángulo máximo de la hoja	24°		24°	
8 Altura	1.263 mm	49,7"	1.263 mm	49,7"
9 Profundidad de excavación	580 mm	22,8"	580 mm	22,8"
10 Altura de levantamiento	1.051 mm	41,4"	1.051 mm	41,4"
11 Inclinación máxima en la esquina de la hoja	371 mm	14,6"	371 mm	14,6"
Ángulo máximo de inclinación	8,5°		8,5°	
Ajuste de inclinación	60° (cuchilla/suelo, nominal); -2°/+4°		60° (cuchilla/suelo, nominal); -2°/+4°	
12 Longitud de la máquina (hoja recta)	5.350 mm	211"	5.350 mm	211"
Longitud de la máquina (hoja en ángulo de 24°, sin protector del tanque de combustible)	6.137 mm	242"	6.027 mm	237"
Hoja VPAT plegable en ángulo de 33° solo para transporte	—		6.377 mm	251"
Peso (hoja)	1.256 kg	2.769 lb	1.526 kg	3.364 lb

Especificaciones del Tractor de Cadenas D5

D5 VPAT de nivelación fina

Peso en orden de trabajo*	17.780 kg	39.198 lb
Peso de envío**	17.550 kg	38.691 lb
Presión sobre el suelo (ISO 16754)	41,4 kPa	6,0 lb/pulg ²
Tren de rodaje (estándar)	46 rodillos de sección/ 8 rodillos inferiores	
1 Entrevía de cadena	1.890 mm	74,4"
2 Ancho de zapata de cadena (estándar)	610 mm	24"
3 Ancho del tractor	2.500 mm	98,4"
4 Longitud de la cadena sobre el suelo	3.116 mm	122,7"
Área de contacto con el suelo (ISO 16754)	4,2 m ²	6,525"m ²
Altura de la garra (servicio moderado)	57 mm	2,2"
Espacio libre sobre el suelo	473 mm	18,6"
5 Altura de la máquina***	3.200 mm	126,0"
6 Longitud del tractor básico****	5.012 mm	197,3"

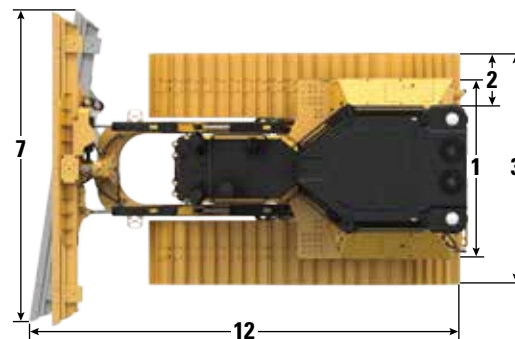
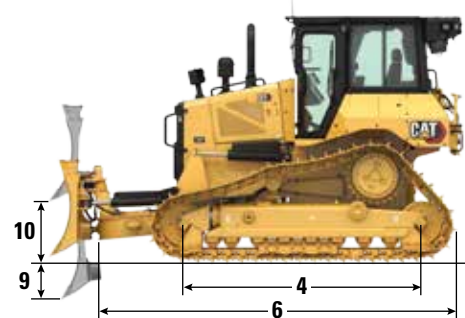
Todas las dimensiones anteriores son con el tren de rodaje Cat Abrasion con zapatas para servicio extremo de ancho máximo para la configuración, hoja VPAT, y se calcularon según la norma ISO 16754, a menos que se especifique lo contrario.

*El peso en orden de trabajo incluye la hoja, lubricantes, refrigerante, tanque de combustible lleno, cabina ROPS/FOPS, barra de tiro y operador de 75 kg (165 lb).

**El peso de envío incluye cilindros de levantamiento de la hoja, bastidor en C, lubricantes, refrigerante, un 10 % de combustible, cabina ROPS/FOPS y barra de tiro.

***Altura de la máquina desde la punta de la garra hasta la parte superior de la antena Product Link. Con protectores contra maleza, agregue 64 mm (2,5") a la altura total de la máquina. Para protectores forestales, agregue 81 mm (3,2"). Con opción de servicio extremo, agregue 9 mm (0,4"). Cuando se instala Cat GRADE con antenas 3D, no se agrega altura a la máquina.

****Longitud del tractor básico desde la parte trasera de la barra de tiro hasta la parte delantera del bastidor en C.



Se muestra el modelo LGP VPAT.

Hojas

Configuración	VPAT		VPAT plegable	
	VPAT	VPAT	VPAT plegable	VPAT plegable
Capacidad (ISO 9246)	3,5 m ³	4,6 yd ³	3,5 m ³	4,6 yd ³
7 Ancho en las cantoneras	3.272 mm	10,7'	3.272 mm	10,7'
Ancho sin cantoneras	3.159 mm	10,4'	3.159 mm	10,4'
Ancho en las cantoneras (hoja en ángulo de 24°)	2.998 mm	118,0"	2.558 mm	100,7 mm
Ancho sin cantoneras (hoja en ángulo de 24°)	2.908 mm	114,5"	2.539 mm	97,0"
Ángulo máximo de la hoja	24°		24°	
8 Altura	1.261 mm	49,6"	1.261 mm	49,6"
9 Profundidad de excavación	580 mm	22,8"	580 mm	22,8"
10 Altura de levantamiento	1.051 mm	41,4"	1.051 mm	41,4"
11 Inclinación máxima en la esquina de la hoja	257 mm	10,1"	257 mm	10,1"
Ángulo máximo de inclinación	8,5°		8,5°	
Ajuste de inclinación	60° (cuchilla/suelo, nominal); 60° (cuchilla/suelo, nominal); -2°/+4°			
12 Longitud de la máquina (hoja recta)	5.350 mm	211"	5.350 mm	211"
Longitud de la máquina (hoja en ángulo de 24°, sin protector del tanque de combustible)	5.969 mm	235"	5.969 mm	235"
Peso (hoja)	1.090 kg	2.403 lb	1.286 kg	2.835 lb

Especificaciones del Tractor de Cadenas D5

D5 SU

Peso en orden de trabajo*	17.340 kg	38.228 lb
Peso de envío**	17.110 kg	37.721 lb
Presión sobre el suelo (ISO 16754)	48,2 kPa	7,0 lb/pulg ²
Tren de rodaje	40 rodillos de sección/ 7 rodillos inferiores	
1 Entrevía de cadena	1.890 mm	74,4"
2 Ancho de zapata de cadena (estándar)	610 mm	24"
3 Ancho del tractor (sin muñones)	2.500 mm	98,4"
4 Longitud de la cadena sobre el suelo	2.562 mm	100,9"
Área de contacto con el suelo (ISO 16754)	3,5 m ²	5.469"²
Altura de la garra (servicio moderado)	57 mm	2,5"
Espacio libre sobre el suelo	358 mm	14,1"
5 Altura de la máquina***	3.085 mm	121,5"
6 Longitud del tractor básico****	3.990 mm	157,1"

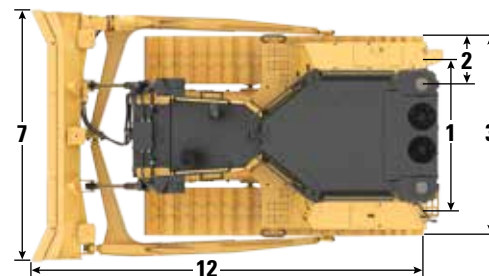
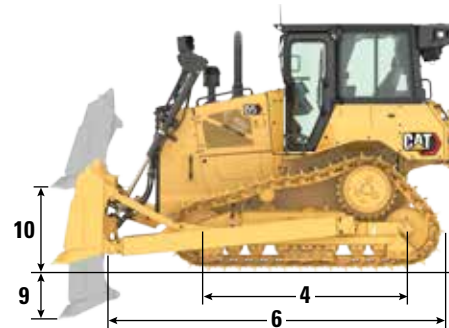
Todas las dimensiones anteriores son con el tren de rodaje Cat Abrasion con zapatas para servicio moderado de ancho máximo para la configuración, hoja SU (Semi-Universal, semiuniversal), y se calcularon según la norma ISO 16754, a menos que se especifique lo contrario.

*El peso en orden de trabajo incluye la hoja, lubricantes, refrigerante, tanque de combustible lleno, cabina ROPS/FOPS, barra de tiro y operador de 75 kg (165 lb).

**El peso de envío incluye cilindros de levantamiento de la hoja, bastidor en C, lubricantes, refrigerante, un 10 % de combustible, cabina ROPS/FOPS y barra de tiro.

***Altura de la máquina desde la punta de la garra hasta la parte superior de la antena Product Link. Con protectores contra maleza, agregue 64 mm (2,5") a la altura total de la máquina. Para protectores forestales, agregue 81 mm (3,2"). Con opción de servicio extremo, agregue 9 mm (0,4"). Cuando se instala Cat GRADE con antenas 3D, no se agrega altura a la máquina.

****Longitud del tractor básico desde la parte trasera de la barra de tiro hasta la punta del cilindro de levantamiento.



Hoja

Configuración	SU	
Capacidad (ISO 9246)	4,3 m ³	5,6 yd ³
7 Ancho en las cantoneras	3.164 mm	10,4'
Ancho sin cantoneras	3.122 mm	10,2"
8 Altura	1.338 mm	52,7"
9 Profundidad de excavación	544 mm	21,4"
10 Altura de levantamiento	1.104 mm	43,4"
11 Inclinación máxima en la esquina de la hoja	140 mm	5,5"
Ángulo máximo de inclinación	8°	
Ajuste de inclinación	±5,1°	
12 Longitud de la máquina con hoja SU (sin protector del tanque de combustible)	5.087 mm	200"
Peso de la hoja (hoja + brazos de empuje instalados)	2.050 kg	4.520 lb

Especificaciones del Tractor de Cadenas D5

D5 Super LGP

Peso en orden de trabajo*	21.630 kg	47.686 lb
Peso de envío**	21.400 kg	47.179 lb
Presión sobre el suelo (ISO 16754)	24,8 kPa	3,48 lb/pulg ²
Tren de rodaje	52 rodillos de sección/ 9 rodillos inferiores	
1 Entrevía de cadena	2.365 mm	93,11"
2 Ancho de zapata de cadena (estándar)	1.070 mm	42"
3 Ancho del tractor (sin muñones)	3.435 mm	135,24"
4 Longitud de la cadena sobre el suelo	3.695 mm	145,47"
Área de contacto con el suelo (ISO 16754)	8,56 m ²	13.268"²
Altura de la garra (zapata con garras dobles)	35 mm	1,38"
Espacio libre sobre el suelo	469 mm	18,46"
5 Altura de la máquina***	3.168 mm	124,72"
6 Longitud del tractor básico****	4.804 mm	189,1"

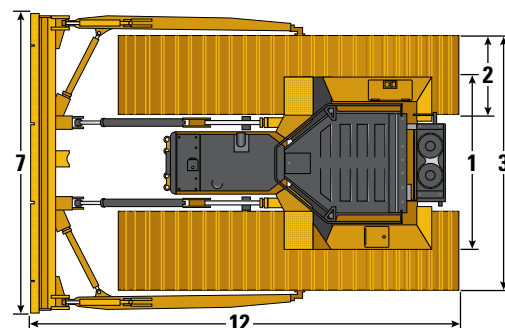
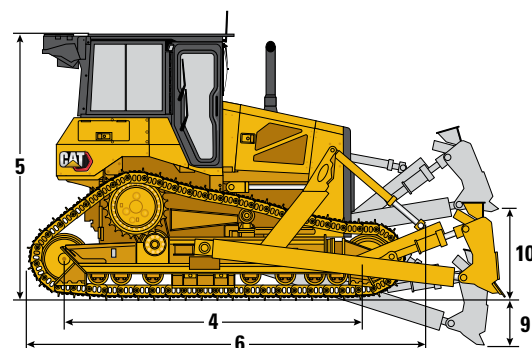
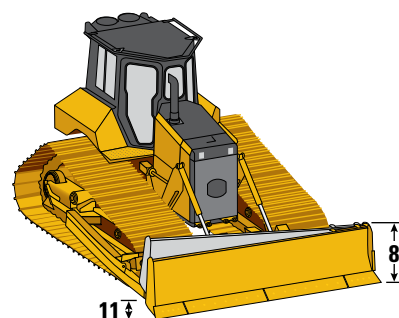
Todas las dimensiones anteriores son con el tren de rodaje Cat Abrasion con zapatas para servicio moderado de ancho máximo para la configuración, hoja SU, y se calcularon según la norma ISO 16754, a menos que se especifique lo contrario.

*El peso en orden de trabajo incluye la hoja, lubricantes, refrigerante, tanque de combustible lleno, cabina ROPS/FOPS, barra de tiro, zapatas DG, baterías STD y operador de 75 kg (165 lb). Con zapatas APEX, reste 1.450 kg (3.197 lb).

**El peso de envío incluye cilindros de levantamiento de la hoja, lubricantes, refrigerante, un 10 % de combustible, cabina ROPS/FOPS, barra de tiro, brazos de empuje y hoja.

***Altura de la máquina desde la punta de la garra (zapatas con garras dobles) hasta la parte superior de la antena Product Link. Con zapatas APEX, agregue 42 mm (1,65").

****Longitud del tractor básico desde la zapata de la cadena trasera hasta la punta de las hojas del cilindro de levantamiento (envío).



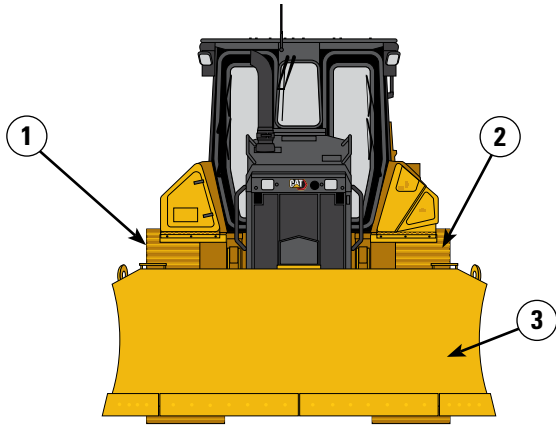
Hoja

Configuración	Hoja recta	
Capacidad (ISO 9246)	2,7 m ³	3,5 yd ³
7 Ancho en las cantoneras	4.027 mm	13,2'
Ancho sin cantoneras	3.980 mm	13,1'
8 Altura	900 mm	35,4"
9 Profundidad de excavación	541 mm	21,3"
10 Altura de levantamiento	996 mm	39,2"
11 Inclinación máxima en la esquina de la hoja	209 mm	11,1"
Ángulo máximo de inclinación	6°	
Ajuste de inclinación	±8°	
12 Longitud de la máquina con hoja SU	5.768 mm	227,1"
Peso de la hoja (hoja y brazos de empuje, cilindros y líneas de inclinación, cubiertas y muñones)	1.940 kg	4.277 lb

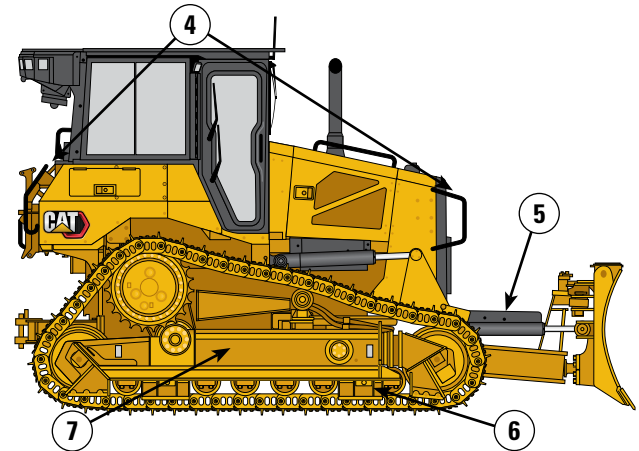
Especificaciones del Tractor de Cadenas D5

D5 de nivelación fina

La configuración para nivelación fina combina las características de una hoja VPAT estándar con el tren de rodaje más largo de una máquina LGP (Low Ground Pressure, baja presión sobre el suelo). El resultado es un ancho de transporte estrecho con una baja presión sobre el suelo. La estabilidad y maniobrabilidad de la máquina son óptimas. Hay disponible una hoja plegable para facilitar aún más el transporte. Consulte la página 7 para conocer las especificaciones y dimensiones.



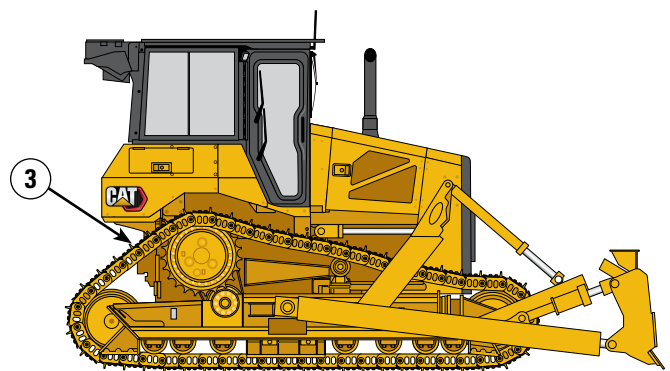
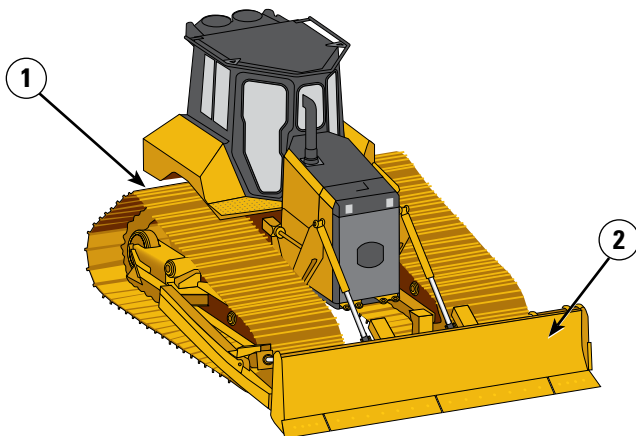
- 1) Tractor D5 VPAT – Entrevía de 1.890 mm (74")
- 2) Cadenas de nivelación fina – zapatas angostas de 610 mm (24") con 46 secciones
- 3) Hoja VPAT de 3.272 mm (10,7') u hoja VPAT plegable para un ancho de envío inferior a 3 m (9,85')



- 4) Paquete de acceso LGP (manijas delanteras y escalera trasera)
- 5) Tractor topador LGP (bastidor en C largo)
- 6) Tren de rodaje de nivelación fina:
 - 1.890 mm (74,4")
 - Bastidor de rodillos inferiores de 8 rodillos
- 7) Protectores de guía de cadena compatibles con LGP

D5 Super LGP

El paquete Super LGP tiene un extenso historial de trabajo en aplicaciones como la agricultura y el dragado, que requieren una presión sobre el suelo muy baja combinada con una gran fuerza de tiro. El paquete Super LGP equipa la máquina específicamente para terrenos muy blandos. Consulte la página 9 para conocer las especificaciones y dimensiones.



- 1) Tren de rodaje Super LGP:
 - Bastidor de rodillos inferiores ampliado con nueve rodillos en la parte delantera y trasera que permite que una mayor superficie de la cadena esté en contacto con el suelo y proporciona una mejor distribución de la masa
 - Protector de guía de la cadena central
 - Barra estabilizadora ampliada y ejes de pivote
 - Cadenas de servicio pesado de larga duración (HDXL) equipadas con zapatas de la cadena de 1.070 mm (42") de ancho, con garras dobles o de limpieza automática
- 2) Paquete de tractor topado Super LGP:
 - Combina un sistema de cilindro de levantamiento VPAT y brazos de empuje para optimizar la masa del tractor
 - Hoja recta de 4.027 mm (13,2')
- 3) Protector trasero regular o de servicio pesado

Especificaciones del Tractor de Cadenas D5

Zapatas de cadena

Algunas zapatas de cadena no están disponibles en todas las regiones. Consulte a su distribuidor Cat para obtener más información.

Estándar			
560 mm (22")	Larga duración de servicio pesado (HDXL)	Servicio moderado	
560 mm (22")	HDXL	Servicio extremo	
560 mm (22")	HDXL	Servicio extremo	Tractor topador para incendios
560 mm (22")	Cat Abrasion	Servicio extremo	
600 mm (24")	HDXL	Servicio moderado	
600 mm (24")	HDXL	Servicio moderado	Nivelación fina
600 mm (24")	HDXL	Servicio extremo	
600 mm (24")	HDXL	Servicio extremo	Orificio central
610 mm (24")	Cat Abrasion	Servicio moderado	Nivelación fina
610 mm (24")	Cat Abrasion	Servicio extremo	
610 mm (24")	Cat Abrasion	Servicio extremo	Orificio central
LGP			
840 mm (33")	HDXL	Servicio extremo	
840 mm (33")	HDXL	Servicio extremo	Orificio central
840 mm (33")	Cat Abrasion	Servicio moderado	
840 mm (33")	Cat Abrasion	Servicio extremo	
860 mm (34")	HDXL	Servicio extremo	
860 mm (34")	HDXL	Limpieza automática	
860 mm (34")	Cat Abrasion	Servicio extremo	
Super LGP			
1.070 mm (42")	HDXL	Servicio moderado	
1.070 mm (42")	HDXL	Limpieza automática	

Especificaciones del Tractor de Cadenas D5

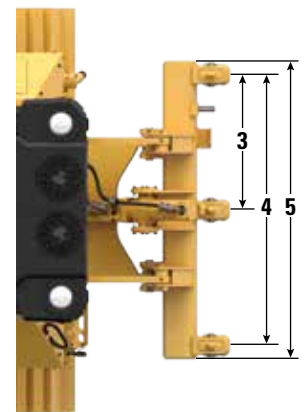
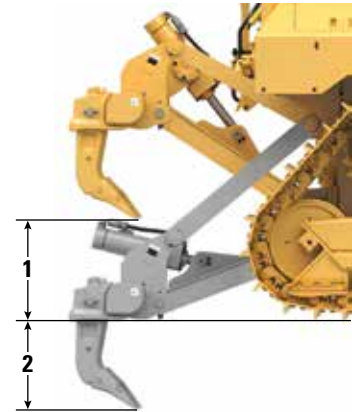
Dimensiones de los accesorios traseros

Agregue lo siguiente a la longitud total de la máquina cuando se instalen estos accesorios traseros.

D5	Barra de tiro		Cabrestante		Desgarrador		Caja deflectora	
Tractores topadores de brazo de empuje y VPAT	16 mm	0,6"	446 mm	17,6"	1.060 mm	41,7"	152 mm	6"

Desgarrador

Tipo	En paralelogramo fijo	
Peso con tres vástagos	1.393 kg	3.071 lb
1 Espacio libre máximo levantado (punta del vástago)		
D5 VPAT/brazo de empuje	404 mm	15,9"
D5 LGP VPAT	518 mm	20,4"
2 Penetración máxima		
Estándar	552 mm	21,7"
LGP	437 mm	17,2"
3 Espacio entre los portavástagos	1.000 mm	3 ft 3,4"
4 Distancia entre vástagos	2 m	6 ft 7"
Sección del vástago	73 mm × 176 mm	2,9 in × 6,9"
Cantidad de portavástagos	3	
5 Ancho total de la viga	2.202 mm	86,7"
Sección transversal de la viga	219 mm × 254 mm	8,6 in × 10,0"
Fuerza de penetración máxima		
Estándar	51,6 kN	11.600 lbf
LGP	43 kN	9.667 lbf
Máxima fuerza de palanca		
Estándar	211,2 kN	47.480 lbf
LGP	170 kN	38.217 lbf



Especificaciones del Tractor de Cadenas D5

Cabrestante

Modelo del cabrestante	Velocidad estándar de PA55	
Peso*	1.277 kg	2.815 lb
Capacidad de aceite	73 L	19,3 gal EE.UU.
Longitud del cabrestante y el soporte	1.145 mm	45,1"
Ancho de la caja del cabrestante	975 mm	38,4"
Diámetro del tambor	254 mm	10"
Ancho del tambor	315 mm	12,4"
Diámetro de la brida	504 mm	19,8"
Capacidad del tambor: 22 mm (0,88")	88 m	288 ft 9"
Mando del cabrestante	Mecánico	
Control	Eléctrico	
Ancho total	975 mm	38,4"
Diámetro del cable (recomendado)	19 mm	0,75"
Tamaño del casquillo del cable (OD × longitud)	54 mm × 67 mm	2,1" × 2,6"
Valor máximo con tambor vacío		
Tracción del cable	31.388 kg*	69.200 lb*
Velocidad del cable	43 m/min	141 pies/min
Valor máximo con tambor lleno		
Tracción del cable	23.359 kg*	54.100 lb*
Velocidad del cable	66 m/min	210 pies/min

Modelo del cabrestante	Velocidad lenta de PA55	
Peso*	1.277 kg	2.815 lb
Capacidad de aceite	73 L	19,3 gal EE.UU.
Longitud del cabrestante y el soporte	1.145 mm	45,1"
Ancho de la caja del cabrestante	975 mm	38,4"
Diámetro del tambor	254 mm	10"
Ancho del tambor	315 mm	12,4"
Diámetro de la brida	504 mm	19,8"
Capacidad del tambor: 22 mm (0,88")	88 m	288 ft 9"
Mando del cabrestante	Mecánico	
Control	Eléctrico	
Ancho total	975 mm	38,4"
Diámetro del cable (recomendado)	19 mm	0,75"
Tamaño del casquillo del cable (OD × longitud)	54 mm × 67 mm	2,1" × 2,6"
Valor máximo con tambor vacío		
Tracción del cable	31.388 kg*	69.200 lb*
Velocidad del cable	16 m/min	53 pies/min
Valor máximo con tambor lleno		
Tracción del cable	31.388 kg*	69.200 lb*
Velocidad del cable	28 m/min	91 pic/min

*Peso: incluye la bomba, los controles del operador, el aceite, los soportes de montaje y los espaciadores.

Hay cabrestantes de velocidad lenta y estándar disponibles.

Especificaciones del Tractor de Cadenas D5

Normas

ROPS/FOPS/OPS

- La ROPS (Rollover Protective Structure, Estructura de protección en caso de vuelcos) ofrecida por Caterpillar para la máquina cumple con los criterios de la norma ISO 3471:2008 para ROPS.
- La FOPS (Falling Object Protective Structure, Estructura de Protección Contra la Caída de Objetos) cumple con la norma ISO 3449:2005 Nivel II.
- Los protectores OPS (Operator Protective Structure, Estructura de protección del operador) cumplen con los criterios de OPS según ISO 8084:2003 y WCB G604:2011.

Frenos

- Los frenos cumplen con la norma ISO 10265:2008.

Información del nivel de ruido

Es posible que se necesite protección auditiva cuando la máquina se opera con una estación del operador abierta, en un ambiente ruidoso, con una cabina que no recibe el mantenimiento adecuado o cuando las puertas y las ventanas están abiertas durante períodos prolongados.

Nivel de ruido	Método de prueba
Nivel de presión acústica en los oídos del operador	76dB(A)
	76 dB(A)*
Nivel de potencia acústica exterior	110 dB(A)
	110 dB(A)*

* Para las máquinas que deben cumplir con las reglamentaciones regionales correspondientes de Ucrania, el Reino Unido y países que adoptan las "Directivas de la Unión Europea".

⁽¹⁾ La medición se realizó al 70 % de la velocidad máxima del ventilador de enfriamiento del motor. El nivel acústico puede variar según las diferentes velocidades del ventilador de enfriamiento del motor. La medición se llevó a cabo con las puertas y las ventanas de la cabina cerradas. La cabina se instaló correctamente y tuvo un mantenimiento adecuado.

⁽²⁾ La medición se realizó al 70 % de la velocidad máxima del ventilador de enfriamiento del motor. El nivel acústico puede variar según las diferentes velocidades del ventilador de enfriamiento del motor.

Los niveles acústicos indicados anteriormente incluyen tanto la incertidumbre de la medición como la incertidumbre de la variación de la producción.

Niveles de vibraciones

Mano/brazo máximo*	
ISO 5349:2001	2,5 m/s ²
Cuerpo entero máximo*	
ISO/TR25398:2006	0,5 m/s ²
Factor de transmisibilidad del asiento	
ISO 7096:2000: clase espectral EM6	<0,7

- Los valores son para un operador experimentado en una aplicación de explotación. Consulte el Manual de Operación y Mantenimiento para obtener más detalles.

Sistema avanzado de filtración de la cabina

Cabina del operador

- Los conductos de HVAC (Heating, Ventilation, and Air Conditioning; Calefacción, ventilación y aire acondicionado) distribuidos con control automático de temperatura y velocidad del soplador ofrecen la máxima comodidad para el operador con menos intervención del usuario.
- Mantenimiento reducido del núcleo del condensador con ventiladores de inversión automática.
- El sistema avanzado de filtración de la cabina Cat es estándar.

Sistema avanzado de filtración de la cabina Cat

- Protección del operador contra partículas respirables (tamaño de 0,3 a 10 micrones).
- Cabina presurizada de forma sostenible (cumple con la normativa de U.S. Silica).
- Mantenimiento reducido con filtros de mayor duración y alta eficiencia.
- Protección para todos los componentes de la cabina: electrónicos, etc.
- Ayuda a cumplir con los requisitos de la Tabla 1 de la regla sobre sílice de la Administración de Seguridad y Salud Ocupacional de EE.UU. para las cabinas de los operadores.
- Opciones de filtros de varias capas para actualizaciones de eficiencia optativas. Comuníquese con el distribuidor Cat para conocer la disponibilidad.
 - MERV 16 – Equipo estándar
 - HEPA
 - Carbono activado + HEPA
 - ABEK1 + HEPA

Características de la tecnología de explanación

Las funciones de las tecnologías de asistencia permiten a los operadores con diversos niveles de experiencia realizar el trabajo de forma más rápida y precisa. Las opciones de GRADE y Command ayudan a mejorar aún más la productividad, eficiencia y seguridad en el sitio de trabajo.

La cabina está lista para la instalación de controles de nivelación de terceros y equipada con una interfaz CAN, pasacables para el mazo de cables y características de montaje para facilitar la instalación del sistema de control de nivelación que decida usar.

Paquete ARO con Assist

Opción lista para la instalación de accesorio (ARO)	ARO (Attachment Ready Option, Opción lista para la instalación de accesorio) proporciona componentes de cableado y montaje para que el distribuidor realice la instalación de GRADE con 3D, AccuGrade, UTS (Universal Total Station, Estación total universal) u otros sistemas de control de nivelación.
Cat GRADE con Slope Assist™	Slope Assist mantiene automáticamente la posición preestablecida de la hoja sin una señal de GNSS/GPS. No se necesita hardware ni software adicional. En las máquinas con 3D, los operadores pueden cambiar fácilmente entre opciones 3D completamente automáticas a Slope Assist.
Steer Assist	Steer Assist automatiza la dirección de inclinación de la cadena y de la hoja. Ayuda a reducir la fatiga del operador al mantener automáticamente el desplazamiento recto con cargas livianas o pesadas en terreno llano y pendientes transversales. No se requiere GNSS/GPS.
Stable Blade	Stable Blade funciona a la perfección con la información ingresada por el operador para obtener una superficie más uniforme con la operación manual.
Indicador de pendiente	Slope Indicate se incluye en la pantalla principal de la máquina y muestra la pendiente lateral y las pendientes cuesta arriba y cuesta abajo para ayudar a los operadores con el trabajo en pendientes.
Blade Load Monitor	Blade Load Monitor ofrece retroalimentación en tiempo real sobre la carga actual en relación con la carga de la hoja óptima de acuerdo con las condiciones del suelo. Controla activamente la carga de la máquina y el resbalamiento de las cadenas para ayudarlo a alcanzar la óptima capacidad de empuje. ¹
Traction Control	Traction Control reduce automáticamente el resbalamiento de las cadenas a fin de ahorrar tiempo y combustible, y reducir el desgaste de las cadenas. ¹
AutoCarry™	AutoCarry automatiza el levantamiento de la hoja para ayudarlo a mantener la consistencia en la carga de la hoja y disminuir el resbalamiento de la cadena. ¹

Paquete GRADE 3D con Assist

Incluye todas las características del paquete de ARO con Assist enumeradas anteriormente y las siguientes:

Cat GRADE con 3D	Cat GRADE con 3D integrado de fábrica utiliza GNSS/GPS para controlar la hoja. Así podrá completar el plan de diseño más rápido. Las antenas de bajo perfil están integradas en el techo de la cabina y los receptores GNSS/GPS están montados dentro de la cabina para una mejor protección. ²
Steer Assist 3D	Siga automáticamente las líneas de guía de los planes de diseño del sitio (o los diseños del campo) con carga liviana o pesada. ²
Pantalla táctil exclusiva de GRADE	La interfaz del operador de GRADE a todo color es intuitiva y fácil de usar. La pantalla táctil de 254 mm (10") utiliza una plataforma con sistema de operación Android y funciona como un teléfono inteligente.

Control remoto y Cat Command

Cabina lista para el control remoto (estándar)	La cabina está preparada de fábrica para la instalación del control remoto, con un conector externo para que el distribuidor instale el sistema de control remoto Cat Command.
Command for Dozing ² (optativo)	La tecnología de control remoto Cat Command ofrece una maniobrabilidad completa del tractor topador desde una distancia segura cuando se trabaja en entornos peligrosos. Con Cat Command tiene la opción de usar consolas con línea de visión o estaciones del operador de larga distancia (sin línea de visión).

¹La característica no funciona en interiores o en áreas sin señal de GPS disponible

²Requiere la instalación del accesorio habilitado por software (SEA, Software Enabled Attachment) cuando no está configurado de fábrica.

Nota: Las tecnologías GRADE y Assist, excepto Slope Indicate, Blade Load Monitor y Traction Control, no son compatibles con las hojas en ángulo o las hojas especiales de Cat Work Tools. Consulte a su distribuidor Cat para obtener más información.

Equipo optativo y estándar del D5

Equipo optativo y estándar

El equipo estándar y optativo puede variar. Comuníquese con su distribuidor Cat para obtener más detalles.

	Estándar	Optativo		Estándar	Optativo
TREN DE FUERZA			TECNOLOGÍA CAT		
Motor Cat® C7.1 diésel	✓		Indicador de pendiente	✓	
Transmisión totalmente automática de 3 velocidades:	✓		Paquete ARO con Assist		✓
– Direccionales y descendentes automáticos			– Opción lista para la instalación de accesorio (ARO)		
– Acelerador controlado, carga compensada			– Slope Assist		
– Ajustes ilimitados de la velocidad de desplazamiento			– Steer Assist		
– Cambios bidireccionales programables/seleccionables			– Stable Blade		
Posenfriador Aire a Aire (ATAAC)	✓		– Blade Load Monitor		
Radiador con placa de barra de aluminio	✓		– Traction Control		
Bujías incandescentes automáticas	✓		– AutoCarry		
Dirección diferencial	✓		Paquete GRADE 3D con Assist		✓
Antefiltro de aire del motor	✓		– Pantalla táctil a todo color de 10" (254 mm)		
Antefiltro de aire del motor con turbina/rejilla		✓	– Steer Assist 3D		
Parada del motor en vacío	✓		– Receptores y antenas de GRADE		
Control mejorado del tren de fuerza:	✓		– Accesorio activado por software (SEA) de GRADE		
– Control de descenso en pendientes			– Características del paquete ARO con Assist		
– Retención en pendiente			Cabina lista para la instalación de control de pendiente de terceros	✓	
– Pedal de freno de desaceleración			Compatibilidad con radios y estaciones base de Trimble, Topcon y Leica	✓	
– Control del radio de dirección			Capacidad para instalar sistemas de nivelación 3D de Trimble, Topcon y Leica	✓	
Refrigerante de larga duración	✓		Product Link, celular	✓	
Auxiliar de arranque con éter		✓	Product Link: doble celular/satelital		✓
Mandos finales para climas árticos, desperdicios, Super LGP o supresión de incendios		✓	Actualización remota y solución remota de problemas	✓	
Mandos finales: estándar o LGP	✓		GRADE Connectivity		✓
Bomba de cebado de combustible	✓		ID del operador	✓	
Separador de agua del combustible	✓		Seguridad de la máquina: contraseña	✓	
Ventilador hidráulico proporcional a la demanda	✓		Seguridad de la máquina: Bluetooth		✓
Ventilador hidráulico reversible		✓	Lista para la instalación de control remoto	✓	
Insonorización (solo Unión Europea)		✓	Cat Command for Dozing		✓
Núcleos del radiador resistentes a la basura		✓			

(continúa en la siguiente página)

Equipo optativo y estándar (continuación)

El equipo estándar y optativo puede variar. Comuníquese con su distribuidor Cat para obtener más detalles.

	Estándar	Optativo		Estándar	Optativo
ENTORNO DEL OPERADOR			TREN DE RODAJE		
Cabina completamente rediseñada, con insonorización, Estructura de Protección en Caso de Vuelcos Integrada (IROPS, Integrated Roll Over Protective Structure) y lista para la instalación de protección	✓		Tren de rodaje estándar o de baja presión sobre el suelo (LPG)	✓	
Pantalla táctil de cristal líquido completamente en color de 10" (254 mm)	✓		Super LGP		✓
Cámara retrovisora integrada	✓		Tren de rodaje de servicio pesado (HDXL con DuraLink) o Cat Abrasion	✓	
Funciones clave de la máquina en pantalla	✓		Tren de rodaje de nivelación fina		✓
Perfil de la aplicación	✓		Tren de rodaje para manipulación de residuos y supresión de incendios		✓
Identificación del operador/Identificación del operador con seguridad	✓		Rodillos de soporte	✓	
Cabina Premium con apoyabrazos ajustables	✓		Tensores de cadena hidráulicos	✓	
Asiento de tela	✓		Cadenas y rodillos con lubricación permanente	✓	
Asiento de cuero Deluxe con calefacción y ventilación		✓	Zapatas de la cadena de servicio moderado (ver tabla en la página 11)	✓	
Controles del implemento electrohidráulico y la dirección	✓		Zapatas de la cadena de servicio extremo (ver tabla en la página 11)		✓
Control de palanca universal - ARO		✓	Bastidor de rodillos inferiores rediseñado	✓	
Filtro de aire exterior	✓		Protección de guía del bastidor de rodillos inferiores: central, parcial o completa (NOTA: La protección de guía central es estándar en las máquinas LGP)		✓
Antefiltro motorizado de aire exterior		✓	TRACTORES TOPADORES		
Sistema modular de calefacción, ventilación y aire acondicionado (HVAC) montado en la cabina	✓		Paquete de explanación VPAT		✓
Espejo retrovisor	✓		Paquete de explanación SU		✓
Asiento de seguridad retráctil de 76 mm (3")	✓		HOJAS		
Kit de cinturón de seguridad de 4 puntos (instalado por el distribuidor)		✓	VPAT		✓
Barras de agarre y sujetadores en ambos lados del techo de la cabina	✓		Semiuniversal		✓
Listo para la instalación de radio de comunicaciones		✓	Hoja recta		✓
Radio, AM/FM/Aux/USB/Bluetooth®		✓	VPAT plegable		✓
Áreas de almacenamiento adicionales	✓		Desperdicios/relleno sanitario		✓
Posavasos	✓		Tractor topador para incendios		✓
Tapetes acolchados para el piso	✓		SISTEMA HIDRÁULICO		
Guantera	✓		Sistema hidráulico con detección de carga	✓	
Almacenamiento para lonchera	✓		Bombas independientes de la dirección y del implemento	✓	
Limpiaparabrisas	✓				
Cabina para alto nivel de residuos y desperdicios con puertas de policarbonato resistentes a impactos y ventanas laterales sólidas		✓			
Cabina de servicio pesado/forestal con puertas de policarbonato resistentes a impactos y ventanas laterales deslizantes		✓			
Cabina para supresión de incendios con puertas y ventanas selladas y templadas, ventanas laterales sólidas, controles de ventilación e interruptores adicionales		✓			

(continúa en la siguiente página)

Equipo optativo y estándar del D5

Equipo optativo y estándar (continuación)

El equipo estándar y optativo puede variar. Comuníquese con su distribuidor Cat para obtener más detalles.

	Estándar	Optativo		Estándar	Optativo
SISTEMA ELÉCTRICO			BATERÍAS, MOTORES DE ARRANQUE, ALTERNADORES Y REFRIGERANTE		
Luces: 6 LED	✓		Alternador de 95 A	✓	
Luces especiales: 12 LED		✓	Motor de arranque de 24 voltios	✓	
Alarma de retroceso	✓		Refrigerante del motor para climas árticos (-51 °C/-60 °F)		✓
Luz de advertencia de baliza		✓	Refrigerante del motor (-37 °C/-35 °F)	✓	
Convertidor: un tomacorriente de 15 amperios y 12 V	✓		Paquete para climas fríos: batería de servicio pesado, motor de arranque de servicio pesado, auxiliar de arranque con éter, calentador de agua de las camisas		✓
Bocina de advertencia de avance	✓		Dos baterías de 12 voltios sin mantenimiento (950 CCA) (sistema de 24 voltios)	✓	
SERVICIO Y MANTENIMIENTO			ACCESORIOS		
Extracción de la cabina en 30 minutos	✓		Sistema hidráulico trasero listo para la instalación de un desgarrador		✓
Eslabón de paso ajustable (VPAT)	✓		Control doble de desgarrador/cabrestante		✓
Tomas de presión centralizadas remotas	✓		Desgarrador con vástagos rectos o curvos		✓
Drenajes ecológicos	✓		Cabrestante:		✓
Intervalos de servicio extendidos (motor de 500 horas, tren de fuerza de 1.000 horas)	✓		– PACCAR PA55, PTO de baja velocidad		
Llenado rápido de combustible		✓	– PACCAR PA55, PTO de velocidad estándar		
Centro de servicio a nivel del suelo (con desconexión eléctrica remota, interruptor de parada secundario y horómetro)	✓		– Conjunto de guíacables: 3 rodillos, compatibles con Cabrestantes PA55		
Cambio rápido de aceite		✓	– Kit de modificación (4 rodillos): compatible con Cabrestantes PA55		
Puertas del radiador perforadas de servicio pesado, con persianas y bisagras	✓		Barra de tiro		✓
Escalera de acceso trasero	✓		Configuraciones especiales de servicio pesado/forestal, alto nivel de residuos y desperdicios, y supresión de incendios		✓
Luz de trabajo trasera		✓	Paquete de protectores abiertos		✓
Bomba de llenado automático de combustible (solo para la Unión Europea)		✓	Caja deflectora trasera con barra deflectora		✓
Recintos del motor extraíbles, perforados y con bisagras	✓		PROTECCIONES		
Orificios de muestreo S·O·S SM	✓		Protectores inferiores estándar o de servicio pesado		✓
Soporte de pala	✓		Protectores del tanque de combustible		✓
Luz de trabajo debajo del capó		✓	Manijas de agarre	✓	
			Protectores para luces prémium, frontales y laterales		✓
			Rejillas lateral y trasera		✓

La siguiente información se aplica a la máquina en el momento de la fabricación final configurada para la venta en las regiones cubiertas en este documento. El contenido de esta declaración es válido a partir de la fecha de emisión. Sin embargo, el contenido relacionado con las características y especificaciones de la máquina está sujeto a cambios sin previo aviso. Para obtener información adicional, consulte el Manual de Operación y Mantenimiento de la máquina.

Para obtener más información sobre nuestras prácticas de sostenibilidad y nuestro progreso, visite <https://www.caterpillar.com/en/company/sustainability>.

Motor

- El Motor Cat® C7.1 cumple con las normas de emisiones Tier 4 final de la EPA de EE.UU., Stage V de la Unión Europea, 2014 de Japón (Tier 4 final) y Tier 5 de Corea.
- Los motores diésel Cat deben usar ULSD (ultra-low sulfur diesel, diésel con contenido ultrabajo de azufre) con 15 ppm de azufre o menos o ULSD mezclado con los siguientes combustibles de menor intensidad de carbono hasta:

- ✓ Un 20 % de biodiésel FAME (fatty acid methyl ester, éster metílico de ácido graso)*
- ✓ Un 100 % de combustibles diésel renovables, HVO (hydrogenated vegetable oil, aceite vegetal hidrogenado) y GTL (gas-to-liquid, gas a líquido)

Consulte las instrucciones para una correcta aplicación. Comuníquese con su distribuidor Cat o consulte las recomendaciones de fluidos para máquinas Caterpillar (SEBU6250) para obtener más detalles.

*Los motores sin dispositivos de postratamiento pueden usar mezclas más altas de hasta un 30 % de biodiésel.

Sistema de aire acondicionado

- El sistema de aire acondicionado en esta máquina contiene refrigerante de gases fluorados de efecto invernadero R134a (potencial de calentamiento global = 1.430). El sistema contiene 1,36 kg (3,0 lb) de refrigerante, que tiene un equivalente de CO₂ de 1,946 toneladas métricas (2,145 tons EE.UU.).

Pintura

- En función de la mejor información disponible, la concentración máxima permitida, medida en partes por millón (ppm, parts per million), de los siguientes metales pesados en la pintura son:
 - Bario < 0,01 %
 - Cadmio < 0,01 %
 - Cromo < 0,01 %
 - Plomo < 0,01 %

Rendimiento acústico

Para las máquinas que deben cumplir con las reglamentaciones regionales correspondientes de Ucrania, el Reino Unido y países que adoptan las "Directivas de la Unión Europea".

Nivel de presión acústica en los oídos del operador (ISO 6396:2008) – 76 dB(A)

Nivel de potencia acústica exterior (ISO 6395:1988) – 110 dB(A)

Aceites y fluidos

- En las fábricas de Caterpillar se usa refrigerantes de etilenglicol. El refrigerante/anticongelante para motor diésel Cat (DEAC, Diesel Engine Antifreeze/Coolant) y el refrigerante de larga duración (ELC, Extended Life Coolant) Cat se pueden reciclar. Consulte a su distribuidor Cat para obtener más información.
- Cat Bio HYDO™ Advanced es un aceite hidráulico biodegradable aprobado por la etiqueta ecológica de la Unión Europea.
- Es probable que haya fluidos adicionales. Consulte el Manual de Operación y Mantenimiento o la Guía de Aplicación e Instalación para conocer las recomendaciones completas de fluidos y los intervalos de mantenimiento.

Características y tecnologías

- Las siguientes características y tecnologías pueden contribuir al ahorro de combustible o la reducción de carbono. Las características pueden variar. Comuníquese con su distribuidor Cat para obtener más detalles.
 - Transmisión de 3 velocidades completamente automática: simplemente configure la velocidad de desplazamiento deseada y el tractor topador se configurará para funcionar con la máxima eficiencia del combustible y potencia sobre el suelo.
 - Reduzca los costos de mantenimiento hasta en un 10 % con intervalos de mantenimiento prolongados.
 - Las características de las tecnologías de asistencia ayudan a los operadores a trabajar más rápido y con mayor precisión para ahorrar tiempo, materiales y combustible.
 - Aumente la productividad hasta en un 50 % con tecnologías Cat como Cat GRADE con Slope Assist y Cat GRADE con 3D.
 - Aproveche la actualización y la solución de problemas remotas.

Reciclado

- Los materiales incluidos en las máquinas se clasifican como se indica a continuación con un porcentaje de peso aproximado. Debido a las variaciones de las configuraciones de los productos, los siguientes valores de la tabla pueden variar.

Tipo de material	Porcentaje de peso
Acero	78,81 %
Hierro	7,69 %
Metales no ferrosos	3,39 %
Mixtos metálicos	0,19 %
Mixtos metálicos y no metálicos	2,14 %
Plástico	0,63 %
Caucho	0,64 %
Mixto no metálico	0,06 %
Fluido	0,43 %
Otros	0,90 %
Sin categoría	5,12 %
Total	100 %

- Una máquina con una mayor tasa de reciclabilidad garantizará un uso más eficiente de los valiosos recursos naturales y aumentará el valor del producto al final de su vida útil. Según la norma ISO 16714 (Maquinaria de movimiento de tierras - Reciclabilidad y recuperabilidad - Terminología y método de cálculo), la tasa de reciclabilidad se define como el porcentaje en masa (fracción de masa en porcentaje) de la máquina nueva potencialmente reciclable, reutilizable o ambas cosas.

Todas las piezas de la lista de materiales se evalúan primero por tipo de componente según una lista de componentes definida por las normas ISO 16714 y CEMA (Construction Equipment Manufacturers Association, Asociación de Fabricantes de Equipos de Construcción) de Japón. Las piezas restantes se evalúan además para su reciclado en función del tipo de material.

Debido a las variaciones de la configuración de los productos, los siguientes valores de la tabla pueden variar.

Reciclabilidad: 97 %



D5

Manipulación de basura

El paquete de manipulación de basura proporciona características adicionales para ayudar a proteger la máquina y al operador en aplicaciones difíciles con desperdicios. Las protecciones, las barras deflectoras y los sellos especializados ayudan a proteger la máquina contra impactos y evitar la adherencia de suciedad y los residuos en suspensión.

Rendimiento de última generación

- Aproveche más peso y potencia que el D6N para realizar una amplia gama de tareas de manipulación de basura.
- La transmisión completamente automática de tres velocidades ofrece una aceleración perfecta, un tiempo de ciclo más rápido y una movilidad más ágil en el sitio de trabajo.
- No es necesario cambiar de marcha. Simplemente configure la velocidad de desplazamiento deseada y el tractor topador se configurará para funcionar con la máxima eficiencia de combustible y potencia sobre el suelo.
- Cabina completamente rediseñada, con más espacio para un nuevo estándar de comodidad y productividad.
- Más superficie con vidrio y un ángulo del capó más pronunciado ofrecen un 30 % más de visibilidad hacia adelante que el modelo anterior.

Protección adicional de la máquina

- Cabina para alto nivel de residuos con puertas de policarbonato resistente a los impactos y ventanas laterales sólidas para mejorar la presurización.
- El antefiltro de aire motorizado ayuda a mantener el aire de la cabina más limpio y presurizado para una mayor comodidad del operador. Una variedad de filtros optativos está disponible en Cat Parts para personalizar la filtración en función del entorno.
- El protector de la cubierta del tanque de combustible y el tanque de combustible y los protectores inferiores de servicio pesado protegen los componentes principales de la máquina.
- El sellado interno mantiene la basura alejada de los compartimentos interiores.
- La barra deflectora trasera ayuda a proteger la máquina contra la basura que sube por las cadenas.
- Los mandos finales protegidos ofrecen mayor protección para evitar la adherencia de suciedad y los residuos en suspensión.
- 12 luces LED prémium protegidas iluminan el área de trabajo.

Facilidad de mantenimiento

- El ventilador de inversión automática facilita el acceso para la limpieza.
- El radiador resistente a la basura, con 6,4 aletas por pulgada, ayuda a reducir las obstrucciones.
- La opción de piso de la cabina de acceso rápido permite acceder sin herramientas a la abertura de la placa del piso.
- El filtro de aire del motor optativo con turbina/rejilla proporciona aire más limpio al tren de fuerza.

Equipado para el trabajo

- Las hojas para rellenos sanitarios están equipadas con una rejilla para basura para aumentar la capacidad productiva cuando la máquina se usa con materiales más livianos como desperdicios.
- El tren de rodaje de servicio pesado de larga duración (HDXL) incluye ruedas guía selladas y protegidas con Kevlar® para ayudar a evitar que desechos como cables, cuerdas o bolsas de plástico se adhieran a los sellos.
- La cadena de orificio central ayuda a expulsar los residuos.

Especificaciones del D5 para manipulación de basura

Motor

Modelo de motor	C7.1 Cat	
Emisiones	Tier 4 final de la EPA de EE.UU./ Stage V de la Unión Europea/2014 de Japón/Tier 5 de Corea	
Tren de fuerza	Totalmente automática de 3 velocidades	
Potencia neta (1.770 rpm)		
ISO 9249/SAE J1349	127 kW	170 hp
ISO 9249 (DIN)	172 mhp	
Potencia del motor: máxima (1.600 rpm)		
ISO 14396	148 kW	198 hp
ISO 14396 (DIN)	201 mhp	
Potencia bruta máxima (1.600 rpm)		
SAE J1995	151 kW	202 hp
Calibre	105 mm	4,1"
Carrera	135 mm	5,3"
Cilindrada	7,1 L	433 in ³

- La potencia neta publicada es la potencia disponible en el volante del motor cuando el motor está equipado con un ventilador, filtro de aire, módulo de emisiones limpias y alternador.
- La potencia anunciada se prueba según la norma especificada en vigencia en el momento de fabricación.
- No se requiere reducción de potencia hasta 3.000 m (9.840') de altitud. En altitudes superiores a los 3.000 m (9.840') se produce una reducción automática de la potencia.
- Los motores diésel Cat deben usar ULSD (ultra-low sulfur diesel, diésel con contenido ultrabajo de azufre) con 15 ppm de azufre o menos o ULSD mezclado con los siguientes combustibles de menor intensidad de carbono hasta:
 - ✓ Un 20 % de biodiésel FAME (fatty acid methyl ester, éster metílico de ácido graso)*
 - ✓ Un 100 % de combustibles diésel renovables, HVO (hydrogenated vegetable oil, aceite vegetal hidrogenado) y GTL (gas-to-liquid, gas a líquido)

Consulte las instrucciones para una correcta aplicación. Comuníquese con su distribuidor Cat o consulte las recomendaciones de fluidos para máquinas Caterpillar (SEBU6250) para obtener más detalles.

**Los motores sin dispositivos de postratamiento pueden usar mezclas más altas de hasta un 30 % de biodiésel.*

Sistema de aire acondicionado

El sistema de aire acondicionado en esta máquina contiene el refrigerante de gases fluorados de efecto invernadero R134a (potencial de calentamiento global = 1.430). El sistema contiene 1,36 kg de refrigerante, que tiene un equivalente de CO₂ de 1,946 toneladas métricas.

Capacidades de fluido/recarga

Tanque de combustible	315 L	83,2 gal EE.UU.
Tanque del DEF (Diesel Exhaust Fluid, Fluido de escape diésel)	16 L	4,2 gal EE.UU.
Sistema de enfriamiento	41 L	10,8 gal EE.UU.
Cárter del motor	18 L	4,8 gal EE.UU.
Tren de fuerza	160 L	42,3 gal EE.UU.
Bastidores de los rodillos estándar/LGP (cada uno)	18/27 L	4,8/7,1 gal EE.UU.
Mando final (cada uno)	8 L	2,1 gal EE.UU.
Sistema hidráulico	80 L	21,1 gal EE.UU.

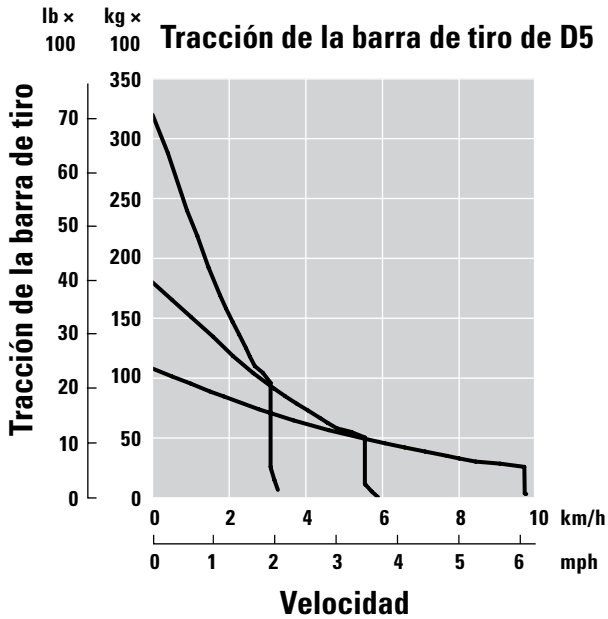
Transmisión

0,5 avance	2,5 km/h (2,4 km/h)	1,6 mph
Avance 1,0	3,3 km/h (3,0 km/h)	2,1 mph (1,9 mph)
Avance 1,5	4,4 km/h	2,7 mph
Avance 2,0	5,8 km/h	3,6 mph
Avance 2,5	7,5 km/h	4,7 mph
Avance 3,0	9,8 km/h	6,1 mph
0,5 retroceso	3,1 km/h (2,9 km/h)	1,9 mph (1,8 mph)
Retroceso 1,0	4,1 km/h (3,5 km/h)	2,5 mph (2,2 mph)
Retroceso 1,5	5,4 km/h	3,4 mph
Retroceso 2,0	7,1 km/h	4,4 mph
Retroceso 2,5	9,5 km/h	5,9 mph
Retroceso 3,0	12,2 km/h	7,6 mph
Tracción máxima en la barra de tiro		
Avance 1.0	320 kN	71.939 lbf
Avance 2.0	198 kN	44.512 lbf
Avance 3.0	113 kN	25.403 lbf

NOTA: Los datos entre paréntesis son valores para la Unión Europea.

Especificaciones del D5 para manipulación de basura

Tracción de la barra de tiro



Controles hidráulicos: presiones

Presión máxima de operación del implemento	25.000 kPa	3.626 lb/pulg ²
Presión máxima de operación de la dirección	45.000 kPa	6.527 lb/pulg ²

Controles hidráulicos de la bomba

Rendimiento de la bomba

Implemento	127 L/min	33,5 gal EE.UU./min
Dirección	165 L/min	43,5 gal EE.UU./min
Ventilador	49 L/min	12,9 gal EE.UU./min
Flujo del cilindro de levantamiento	127 L/min	33,5 gal EE.UU./min
Flujo del cilindro de inclinación	127 L/min	33,5 gal EE.UU./min
Flujo del cilindro del desgarrador	127 L/min	33,5 gal EE.UU./min
Flujo del cilindro en ángulo – VPAT	127 L/min	33,5 gal EE.UU./min

Especificaciones del D5 para manipulación de basura

D5 para manipulación de basura – LGP VPAT

Peso en orden de trabajo*	20.680 kg	45.599 lb
Peso de envío**	20.450 kg	45.092 lb
Presión sobre el suelo (ISO 16754)	35,2 kPa	(5,1 lb/pulg ²)
Tren de rodaje (estándar)	46 rodillos de sección/ 8 rodillos inferiores	
1 Entrevía de cadena	2.160 mm	85,0"
2 Ancho de zapata de cadena (estándar)	840 mm	33"
3 Ancho del tractor:	3.000 mm	118,1"
4 Longitud de la cadena sobre el suelo	3.116 mm	122,7"
Área de contacto con el suelo (ISO 16754)	5,8 m ²	8.995"²
Altura de la garra (servicio extremo)	66 mm	2,6"
Espacio libre sobre el suelo	473 mm	18,6"
5 Altura de la máquina***	3.200 mm	126,0"
6 Longitud del tractor básico****	5.130 mm	202,0"

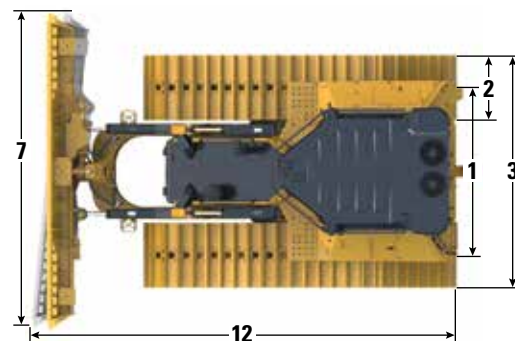
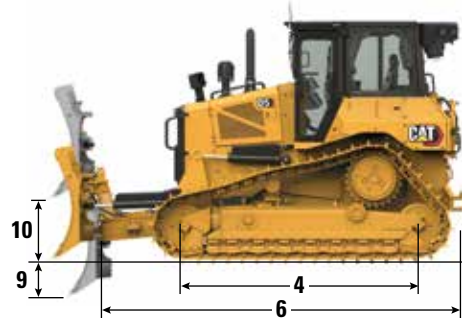
Todas las dimensiones anteriores son con el tren de rodaje Cat HDXL con zapatas para servicio extremo de ancho máximo para la configuración y hoja VPAT para rellenos sanitarios, y se calcularon según la norma ISO 16754, a menos que se especifique lo contrario.

*El peso en orden de trabajo incluye el paquete completo de manipulación de basura con hoja para rellenos sanitarios, lubricantes, refrigerante, tanque de combustible lleno, cabina para altos niveles de desperdicios ROPS/FOPS, presurizador de aire de la cabina, caja/barra deflectora trasera, tren de rodaje para altos niveles de desperdicios, mandos finales protegidos, cadena de orificio central y operador de 75 kg (165 lb).

**El peso de envío incluye el paquete completo de manipulación de basura con hoja para rellenos sanitarios (aparte), cilindros de levantamiento de la hoja, bastidor en C, lubricantes, refrigerante, un 10 % de combustible, cabina para altos niveles de desperdicios ROPS/FOPS, presurizador de aire de la cabina, caja/barra deflectora trasera, tren de rodaje para altos niveles de desperdicios, mandos finales protegidos, cadena de orificio central.

***Altura de la máquina desde la punta de la garra hasta la parte superior de la antena Product Link. Cuando se instala Cat GRADE con antenas 3D, no se agrega altura a la máquina.

****Longitud del tractor básico desde la parte trasera de la caja deflectora trasera hasta la punta del bastidor en C.



Hoja

Configuración	LGP VPAT para relleno sanitario	
Capacidad (ISO 9246, incluida la rejilla para basura en la vertedera)	6,3 m ³	8,2 yd ³
7 Ancho en las cantoneras	4.080 mm	13,4 ft
Ancho sin cantoneras	3.969 mm	156,3"
Ancho en las cantoneras (hoja en ángulo de 24°)	3.736 mm	147,1"
Ancho sin cantoneras (hoja en ángulo de 24°)	3.640 mm	143,3"
Ángulo máximo de la hoja	24°	
8 Altura	1.473 mm	58"
9 Profundidad de excavación	580 mm	22,8"
10 Altura de levantamiento	1.051 mm	41,4"
11 Inclinación máxima en la esquina de la hoja	371 mm	14,6"
12 Ángulo máximo de inclinación	8,5°	
Ajuste de inclinación	60° (cuchilla/suelo, nominal); -2°/+4°	
Longitud de la máquina (hoja recta)	5.518 mm	217"
Longitud de la máquina (hoja en ángulo de 24°)	6.524 mm	248"
Peso (hoja)	1.370 kg	3.020 lb

Especificaciones del D5 para manipulación de basura

D5 para manipulación de basura – VPAT

Peso en orden de trabajo*	18.650 kg	41.123 lb
Peso de envío**	18.420 kg	40.616 lb
Presión sobre el suelo (ISO 16754)	51,7 kPa	7,5 lb/pulg ²
Tren de rodaje (estándar)	40 rodillos de sección/ 7 rodillos inferiores	
1 Entrevía de cadena	1.890 mm	74,4"
2 Ancho de zapata de cadena (estándar)	610 mm	24"
3 Ancho del tractor	2.500 mm	98,4"
4 Longitud de la cadena sobre el suelo	2.562 mm	100,9"
Área de contacto con el suelo (ISO 16754)	3,5 m ²	5.469"²
Altura de la garra (servicio extremo)	66 mm	2,6"
Espacio libre sobre el suelo	358 mm	14,1"
5 Altura de la máquina***	3.085 mm	121,5"
6 Longitud del tractor básico****	4.761 mm	187,4"

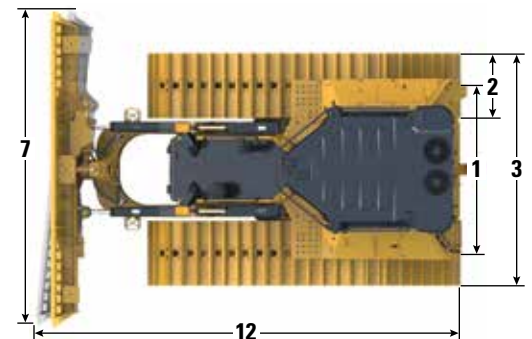
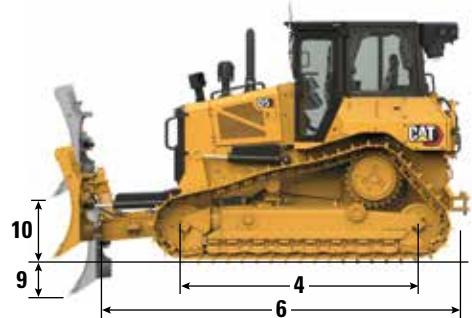
Todas las dimensiones anteriores son con el tren de rodaje Cat HDXL con zapatas para servicio extremo de ancho máximo para la configuración y hoja VPAT para rellenos sanitarios, y se calcularon según la norma ISO 16754, a menos que se especifique lo contrario.

*El peso en orden de trabajo incluye el paquete completo de manipulación de basura con hoja para rellenos sanitarios, lubricantes, refrigerante, tanque de combustible lleno, cabina para altos niveles de desperdicios ROPS/FOPS, presurizador de aire de la cabina, caja/barra deflectora trasera, tren de rodaje para altos niveles de desperdicios, mandos finales protegidos, cadena de orificio central y operador de 75 kg (165 lb).

**El peso de envío incluye el paquete completo de manipulación de basura con hoja para rellenos sanitarios (aparte), cilindros de levantamiento de la hoja, bastidor en C, lubricantes, refrigerante, un 10 % de combustible, cabina para altos niveles de desperdicios ROPS/FOPS, presurizador de aire de la cabina, caja/barra deflectora trasera, tren de rodaje para altos niveles de desperdicios, mandos finales protegidos, cadena de orificio central.

***Altura de la máquina desde la punta de la garra hasta la parte superior de la antena Product Link. Cuando se instala Cat GRADE con antenas 3D, no se agrega altura a la máquina.

****Longitud del tractor básico desde la parte trasera de la caja deflectora trasera hasta la punta del bastidor en C.



Se muestra la configuración LGP VPAT.

Hoja

Configuración	VPAT para relleno sanitario	
Capacidad (ISO 9246, incluida la rejilla para basura en la vertedera)	6,8 m ³	8,9 yd ³
7 Ancho en las cantoneras	3.272 mm	10,7'
Ancho sin cantoneras	3.159 mm	10,4'
Ancho en las cantoneras (hoja en ángulo de 24°)	2.998 mm	118,0"
Ancho sin cantoneras (hoja en ángulo de 24°)	2.908 mm	114,5"
Ángulo máximo de la hoja	24°	
8 Altura	1.687 mm	66,4"
9 Profundidad de excavación	559 mm	22,0"
10 Altura de levantamiento	971 mm	38,2"
11 Inclinación máxima en la esquina de la hoja	257 mm	10,1"
12 Ángulo máximo de inclinación	8,5°	
Ajuste de inclinación	60° (cuchilla/suelo, nominal); -2°/+4°	
Longitud de la máquina (hoja recta)	5.153 mm	203"
Longitud de la máquina (hoja en ángulo de 24°)	5.842 mm	230"
Peso de la hoja	1.265 kg	2.889 lb

Especificaciones del D5 para manipulación de basura

D5 para manipulación de basura – SU

Peso en orden de trabajo*	18.860 kg	41.138 lb
Peso de envío**	18.630 kg	41.079 lb
Presión sobre el suelo (ISO 16754)	52,4 kPa	7,6 lb/pulg ²
Tren de rodaje	40 rodillos de sección/ 7 rodillos inferiores	
1 Entrevía de cadena	1.890 mm	74,4"
2 Ancho de zapata de cadena (estándar)	610 mm	24"
3 Ancho del tractor (sin muñones)	2.500 mm	98,4"
4 Longitud de la cadena sobre el suelo	2.562 mm	100,9"
Área de contacto con el suelo (ISO 16754)	3,5 m ²	5.469" ²
Altura de la garra (servicio extremo)	66 mm	2,6"
Espacio libre sobre el suelo	358 mm	14,1"
5 Altura de la máquina***	3.085 mm	121,5"
6 Longitud del tractor básico****	4.108 mm	161,7"

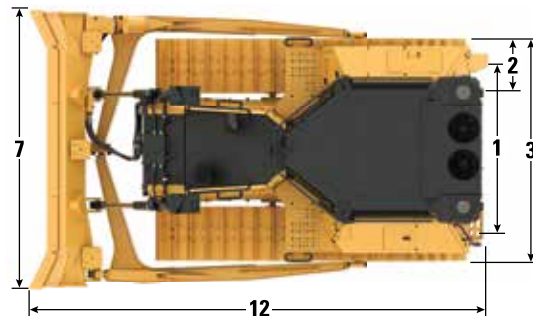
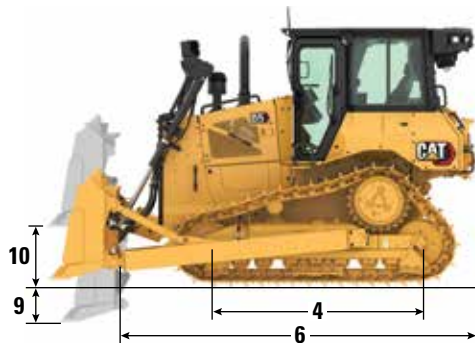
Todas las dimensiones anteriores son con el tren de rodaje Cat HDXL con zapatas para servicio extremo de ancho máximo para la configuración y hoja SU para rellenos sanitarios, y se calcularon según la norma ISO 16754, a menos que se especifique lo contrario.

*El peso en orden de trabajo incluye el paquete completo de manipulación de basura con hoja para rellenos sanitarios, lubricantes, refrigerante, tanque de combustible lleno, cabina para altos niveles de desperdicios ROPS/FOPS, presurizador de aire de la cabina, caja/barra deflectora trasera, tren de rodaje para altos niveles de desperdicios, mandos finales protegidos, cadena de orificio central y operador de 75 kg (165 lb).

**El peso de envío incluye el paquete completo de manipulación de basura con instalación de la hoja para rellenos sanitarios y brazos de empuje (aparte), cilindros de levantamiento de la hoja, bastidor en C, lubricantes, refrigerante, un 10 % de combustible, cabina para altos niveles de desperdicios ROPS/FOPS, presurizador de aire de la cabina, caja/barra deflectora trasera, tren de rodaje para altos niveles de desperdicios, mandos finales protegidos, cadena de orificio central.

***Altura de la máquina desde la punta de la garra hasta la parte superior de la antena Product Link. Cuando se instala Cat GRADE con antenas 3D, no se agrega altura a la máquina.

****Longitud del tractor básico desde la parte trasera de la caja deflectora trasera hasta la punta de los cilindros de levantamiento retraídos.



Se muestra la configuración estándar SU.

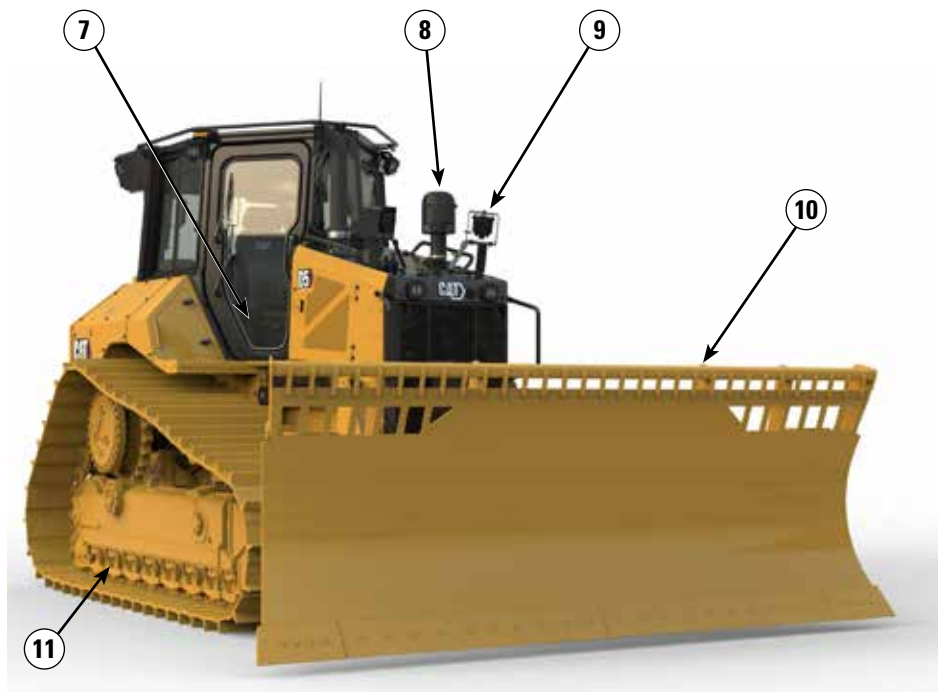
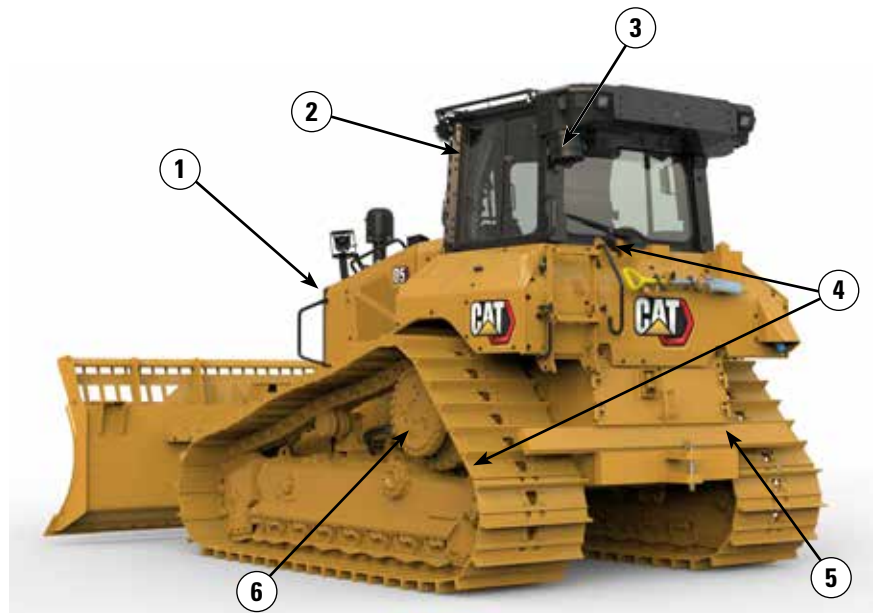
Hoja

Configuración	SU para relleno sanitario	
Capacidad (ISO 9246, incluida la rejilla para basura en la vertedera)	7,3 m ³	9,5 yd ³
7 Ancho en las cantoneras	3.164 mm	10,4'
Ancho sin cantoneras	3.122 mm	10,2"
8 Altura	1.703 mm	67,0"
9 Profundidad de excavación	544 mm	21,4"
10 Altura de levantamiento	1.104 mm	43,4"
11 Inclinación máxima en la esquina de la hoja	140 mm	5,5"
12 Ángulo máximo de inclinación	8°	
Ajuste de inclinación	±5,1°	
Longitud de la máquina con hoja SU para rellenos sanitarios	5.240 mm	206"
Peso de la hoja (hoja para rellenos sanitarios + brazos de empuje HD instalados)	2.250 kg	4.960 lb

Especificaciones del D5 para manipulación de basura

Características del D5 para manipulación de basura

- 1) El radiador resistente a la basura, con 6,4 aletas por pulgada, ayuda a reducir las obstrucciones. El ventilador de inversión automática facilita el acceso para la limpieza.
- 2) Cabina para alto nivel de residuos con puertas de policarbonato resistente a los impactos y ventanas laterales sólidas para mejorar la presurización.
- 3) El antefiltro de aire motorizado ayuda a mantener el aire de la cabina más limpio y presurizado para una mayor comodidad del operador. Una variedad de filtros optativos está disponible en Cat Parts para personalizar la filtración en función del entorno.
- 4) El protector de la cubierta del tanque de combustible y el tanque de combustible y los protectores inferiores de servicio pesado protegen los componentes principales de la máquina. El sellado interno mantiene la basura alejada de los compartimentos interiores.
- 5) La barra deflectora trasera ayuda a proteger la máquina contra la basura que sube por las cadenas.
- 6) Los mandos finales protegidos ofrecen mayor protección para evitar la adherencia de suciedad y los residuos en suspensión.



- 7) La opción de piso de la cabina de acceso rápido permite acceder sin herramientas a la abertura de la placa del piso.
- 8) El filtro de aire del motor optativo con turbina/rejilla proporciona aire más limpio al tren de fuerza.
- 9) 12 luces LED premium iluminan el área de trabajo.
- 10) Las hojas para rellenos sanitarios están equipadas con una rejilla para basura para aumentar la capacidad productiva cuando la máquina se usa con materiales más livianos como desperdicios.

11) Tren de rodaje para manipulación de basura

- El tren de rodaje de servicio pesado de larga duración (HDXL) incluye ruedas guía selladas y protegidas con Kevlar para ayudar a evitar que desechos como cables, cuerdas o bolsas de plástico se adhieran a los sellos.
- La cadena de orificio central ayuda a expulsar los residuos.

Especificaciones del D5 para manipulación de basura

Zapatas de cadena

Algunas zapatas de cadena no están disponibles en todas las regiones. Consulte a su distribuidor Cat para obtener más información.

Nota: Si bien hay una variedad de zapatas de la cadena disponibles, las zapatas de la cadena con orificio central son muy recomendables para obtener el mejor rendimiento en aplicaciones de desperdicios y rellenos sanitarios

Estándar			
560 mm (22")	Larga duración de servicio pesado (HDXL)	Servicio moderado	
560 mm (22")	HDXL	Servicio extremo	
600 mm (24")	HDXL	Servicio moderado	
600 mm (24")	HDXL	Servicio extremo	
600 mm (24")	HDXL	Servicio extremo	Orificio central
LGP			
840 mm (33")	HDXL	Servicio extremo	
840 mm (33")	HDXL	Servicio extremo	Orificio central
860 mm (34")	HDXL	Servicio extremo	

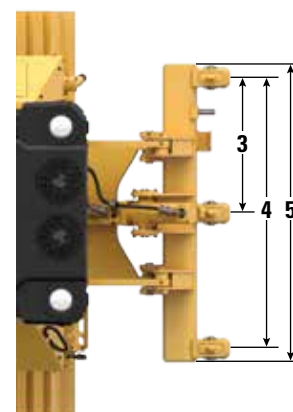
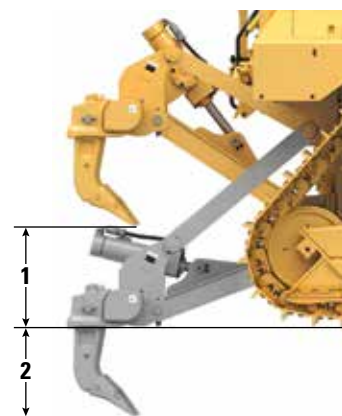
Dimensiones de los accesorios traseros

Agregue lo siguiente a la longitud total de la máquina cuando se instalen estos accesorios traseros.

D5	Barra de tiro		Cabrestante		Desgarrador		Caja deflectora	
Tractores topadores de brazo de empuje y VPAT	16 mm	0,6"	446 mm	17,6"	1.060 mm	41,7"	152 mm	6"

Desgarrador

Tipo	En paralelogramo fijo	
Peso con tres vástagos	1.393 kg	3.071 lb
1 Espacio libre máximo levantado (punta del vástago)		
D5 VPAT/brazo de empuje	404 mm	15,9"
D5 LGP VPAT	518 mm	20,4"
2 Penetración máxima		
Estándar	552 mm	21,7"
LGP	437 mm	17,2"
3 Espacio entre los portavástagos	1.000 mm	3' 3,4"
4 Distancia entre vástagos	2 m	6' 7"
Sección del vástago	73 mm × 176 mm	2,9" × 6,9"
Cantidad de portavástagos	3	
5 Ancho total de la viga	2.202 mm	86,7"
Sección transversal de la viga	219 mm × 254 mm	8,6" × 10,0"
Fuerza de penetración máxima		
Estándar	51,6 kN	11.600 lbf
LGP	43 kN	9.667 lbf
Máxima fuerza de palanca		
Estándar	211,2 kN	47.480 lbf
LGP	170 kN	38.217 lbf



Especificaciones del D5 para manipulación de basura

Cabrestante

Modelo del cabrestante	Velocidad estándar de PA55	
Peso*	1.277 kg	2.815 lb
Capacidad de aceite	73 L	19,3 gal EE.UU.
Longitud del cabrestante y el soporte	1.145 mm	45,1"
Ancho de la caja del cabrestante	975 mm	38,4"
Diámetro del tambor	254 mm	10"
Ancho del tambor	315 mm	12,4"
Diámetro de la brida	504 mm	19,8"
Capacidad del tambor: 22 mm (0,88")	88 m	288 ft 9"
Mando del cabrestante	Mecánico	
Control	Eléctrico	
Ancho total	975 mm	38,4"
Diámetro del cable (recomendado)	19 mm	0,75"
Tamaño del casquillo del cable (OD × longitud)	54 mm × 67 mm	2,1" × 2,6"
Valor máximo con tambor vacío		
Tracción del cable	31.388 kg*	69.200 lb*
Velocidad del cable	43 m/min	141 pies/min
Valor máximo con tambor lleno		
Tracción del cable	23.359 kg*	54.100 lb*
Velocidad del cable	66 m/min	210 pies/min

Modelo del cabrestante	Velocidad lenta de PA55	
Peso*	1.277 kg	2.815 lb
Capacidad de aceite	73 L	19,3 gal EE.UU.
Longitud del cabrestante y el soporte	1.145 mm	45,1"
Ancho de la caja del cabrestante	975 mm	38,4"
Diámetro del tambor	254 mm	10"
Ancho del tambor	315 mm	12,4"
Diámetro de la brida	504 mm	19,8"
Capacidad del tambor: 22 mm (0,88")	88 m	288 ft 9"
Mando del cabrestante	Mecánico	
Control	Eléctrico	
Ancho total	975 mm	38,4"
Diámetro del cable (recomendado)	19 mm	0,75"
Tamaño del casquillo del cable (OD × longitud)	54 mm × 67 mm	2,1" × 2,6"
Valor máximo con tambor vacío		
Tracción del cable	31.388 kg*	69.200 lb*
Velocidad del cable	16 m/min	53 pies/min
Valor máximo con tambor lleno		
Tracción del cable	31.388 kg*	69.200 lb*
Velocidad del cable	28 m/min	91 pic/min

*Peso: incluye la bomba, los controles del operador, el aceite, los soportes de montaje y los espaciadores.

Hay cabrestantes de velocidad lenta y estándar disponibles.

Normas

ROPS/FOPS/OPS

- La ROPS (Rollover Protective Structure, Estructura de protección en caso de vuelcos) ofrecida por Caterpillar para la máquina cumple con los criterios de la norma ISO 3471:2008 para ROPS.
- La FOPS (Falling Object Protective Structure, Estructura de Protección Contra la Caída de Objetos) cumple con la norma ISO 3449:2005 Nivel II.
- Los protectores OPS (Operator Protective Structure, Estructura de protección del operador) cumplen con los criterios de OPS según ISO 8084:2003 y WCB G604:2011.

Frenos

- Los frenos cumplen con la norma ISO 10265:2008.

Información del nivel de ruido

Es posible que se necesite protección auditiva cuando la máquina se opera con una estación del operador abierta, en un ambiente ruidoso, con una cabina que no recibe el mantenimiento adecuado o cuando las puertas y las ventanas están abiertas durante períodos prolongados.

Nivel de ruido	Método de prueba
Nivel de presión acústica en los oídos del operador	76dB(A)
	76 dB(A)*
Nivel de potencia acústica exterior	110 dB(A)
	110 dB(A)*

*Para las máquinas que deben cumplir con las reglamentaciones regionales correspondientes de Ucrania, el Reino Unido y países que adoptan las "Directivas de la Unión Europea".

⁽¹⁾ La medición se realizó al 70 % de la velocidad máxima del ventilador de enfriamiento del motor. El nivel acústico puede variar según las diferentes velocidades del ventilador de enfriamiento del motor. La medición se llevó a cabo con las puertas y las ventanas de la cabina cerradas. La cabina se instaló correctamente y tuvo un mantenimiento adecuado.

⁽²⁾ La medición se realizó al 70 % de la velocidad máxima del ventilador de enfriamiento del motor. El nivel acústico puede variar según las diferentes velocidades del ventilador de enfriamiento del motor.

Los niveles acústicos indicados anteriormente incluyen tanto la incertidumbre de la medición como la incertidumbre de la variación de la producción.

Niveles de vibraciones

Mano/brazo máximo*	
ISO 5349:2001	2,5 m/s ²
Cuerpo entero máximo*	
ISO/TR25398:2006	0,5 m/s ²
Factor de transmisibilidad del asiento	
ISO 7096:2000: clase espectral EM6	<0,7

- Los valores son para un operador experimentado en una aplicación de explotación. Consulte el Manual de Operación y Mantenimiento para obtener más detalles.

Sistema avanzado de filtración de la cabina

Cabina del operador

- Los conductos de HVAC distribuidos con control automático de temperatura y velocidad del soplador ofrecen la máxima comodidad para el operador con menos intervención del usuario.
- Mantenimiento reducido del núcleo del condensador con ventiladores de inversión automática.
- El sistema avanzado de filtración de la cabina Cat es estándar.

Sistema avanzado de filtración de la cabina Cat

- Protección del operador contra partículas respirables (tamaño de 0,3 a 10 micrones).
- Cabina presurizada de forma sostenible (cumple con la normativa de U.S. Silica).
- Mantenimiento reducido con filtros de mayor duración y alta eficiencia.
- Protección para todos los componentes de la cabina: electrónicos, etc.
- Ayuda a cumplir con los requisitos de la Tabla 1 de la regla sobre sílice de la Administración de Seguridad y Salud Ocupacional de EE.UU. para las cabinas de los operadores.
- Opciones de filtros de varias capas para actualizaciones de eficiencia optativas. Comuníquese con el distribuidor Cat para conocer la disponibilidad.
 - MERV 16 – Equipo estándar
 - HEPA
 - Carbono activado + HEPA
 - ABEK1 + HEPA

Especificaciones del D5 para manipulación de basura

Características de la tecnología de explanación

Las funciones de las tecnologías de asistencia permiten a los operadores con diversos niveles de experiencia realizar el trabajo de forma más rápida y precisa. Las opciones de GRADE y Command ayudan a mejorar aún más la productividad, eficiencia y seguridad en el sitio de trabajo.

La cabina está lista para la instalación de controles de nivelación de terceros y equipada con una interfaz CAN, pasacables para el mazo de cables y características de montaje para facilitar la instalación del sistema de control de nivelación que decida usar.

Paquete ARO con Assist

Opción lista para la instalación de accesorio (ARO)	ARO (Attachment Ready Option, Opción lista para la instalación de accesorio) proporciona componentes de cableado y montaje para que el distribuidor realice la instalación de GRADE con 3D, AccuGrade, UTS (Universal Total Station, Estación total universal) u otros sistemas de control de nivelación.
Cat GRADE con Slope Assist	Slope Assist mantiene automáticamente la posición preestablecida de la hoja sin una señal de GNSS/GPS. No se necesita hardware ni software adicional. En las máquinas con 3D, los operadores pueden cambiar fácilmente entre opciones 3D completamente automáticas a Slope Assist.
Steer Assist	Steer Assist automatiza la dirección de inclinación de la cadena y de la hoja. Ayuda a reducir la fatiga del operador al mantener automáticamente el desplazamiento recto con cargas livianas o pesadas en terreno llano y pendientes transversales. No se requiere GNSS/GPS.
Stable Blade	Stable Blade funciona a la perfección con la información ingresada por el operador para obtener una superficie más uniforme con la operación manual.
Indicador de pendiente	Slope Indicate se incluye en la pantalla principal de la máquina y muestra la pendiente lateral y las pendientes cuesta arriba y cuesta abajo para ayudar a los operadores con el trabajo en pendientes.
Blade Load Monitor	Blade Load Monitor ofrece retroalimentación en tiempo real sobre la carga actual en relación con la carga de la hoja óptima de acuerdo con las condiciones del suelo. Controla activamente la carga de la máquina y el resbalamiento de las cadenas para ayudarlo a alcanzar la óptima capacidad de empuje. ¹
Traction Control	Traction Control reduce automáticamente el resbalamiento de las cadenas a fin de ahorrar tiempo y combustible, y reducir el desgaste de las cadenas. ¹
AutoCarry™	AutoCarry automatiza el levantamiento de la hoja para ayudarlo a mantener la consistencia en la carga de la hoja y disminuir el resbalamiento de la cadena. ¹

Paquete GRADE 3D con Assist

Incluye todas las características del paquete de ARO con Assist enumeradas anteriormente y las siguientes:

Cat GRADE con 3D	Cat GRADE con 3D integrado de fábrica utiliza GNSS/GPS para controlar la hoja. Así podrá completar el plan de diseño más rápido. Las antenas de bajo perfil están integradas en el techo de la cabina y los receptores GNSS/GPS están montados dentro de la cabina para una mejor protección. ²
Steer Assist 3D	Siga automáticamente las líneas de guía de los planes de diseño del sitio (o los diseños del campo) con carga liviana o pesada. ²
Pantalla táctil exclusiva de GRADE	La interfaz del operador de GRADE a todo color es intuitiva y fácil de usar. La pantalla táctil de 254 mm (10") utiliza una plataforma con sistema de operación Android y funciona como un teléfono inteligente.

Control remoto y Cat Command

Cabina lista para el control remoto (estándar)	La cabina está preparada de fábrica para la instalación del control remoto, con un conector externo para que el distribuidor instale el sistema de control remoto Cat Command.
Command for Dozing ² (optativo)	La tecnología de control remoto Cat Command ofrece una maniobrabilidad completa del tractor topador desde una distancia segura cuando se trabaja en entornos peligrosos. Con Cat Command tiene la opción de usar consolas con línea de visión o estaciones del operador de larga distancia (sin línea de visión).

¹La característica no funciona en interiores o en áreas sin señal de GPS disponible

²Requiere la instalación del accesorio habilitado por software (SEA, Software Enabled Attachment) cuando no está configurado de fábrica.

Nota: Las tecnologías GRADE y Assist, excepto Slope Indicate, Blade Load Monitor y Traction Control, no son compatibles con las hojas en ángulo o las hojas especiales de Cat Work Tools. Consulte a su distribuidor Cat para obtener más información.

Equipo optativo y estándar del D5 para manipulación de basura

Equipo optativo y estándar

El equipo estándar y optativo puede variar. Comuníquese con su distribuidor Cat para obtener más detalles.

	Estándar	Optativos		Estándar	Optativos
TREN DE FUERZA			TECNOLOGÍA CAT		
Motor diésel C7.1 Cat	✓		Indicador de pendiente	✓	
Transmisión totalmente automática de 3 velocidades:	✓		Paquete ARO con Assist		✓
– Direccionales y descendentes automáticos			– Opción lista para la instalación de accesorio (ARO)		
– Acelerador controlado, carga compensada			– Slope Assist		
– Ajustes ilimitados de la velocidad de desplazamiento			– Steer Assist		
– Cambios bidireccionales programables/seleccionables			– Stable Blade		
Posenfriador Aire a Aire (ATAAC)	✓		– Blade Load Monitor		
Núcleos del radiador resistentes a los residuos de 6,4 aletas por pulgada	+		– Traction Control		
Bujías incandescentes automáticas	✓		– AutoCarry		
Dirección diferencial	✓		Paquete GRADE 3D con Assist		✓
Antefiltro de aire del motor	✓		– Pantalla táctil a todo color de 10" (254 mm)		
Antefiltro de aire del motor con turbina/rejilla		*	– Steer Assist 3D		
Parada del motor en vacío	✓		– Receptores y antenas de GRADE		
Control mejorado del tren de fuerza:	✓		– Accesorio activado por software (SEA) de GRADE		
– Control de descenso en pendientes			– Características de ARO con Assist		
– Retención en pendiente			Cabina lista para la instalación de control de pendiente de terceros	✓	
– Pedal de freno de desaceleración			Compatibilidad con radios y estaciones base de Trimble, Topcon y Leica	✓	
– Control del radio de dirección			Capacidad para instalar sistemas de nivelación 3D de Trimble, Topcon y Leica	✓	
Refrigerante de larga duración	✓		Product Link, celular	✓	
Auxiliar de arranque con éter		✓	Product Link: doble celular/satelital		✓
Mandos finales para desperdicios	+		Actualización remota y solución remota de problemas	✓	
Mandos finales: estándar o LGP	✓		GRADE Connectivity		✓
Bomba de cebado de combustible	✓		ID del operador	✓	
Separador de agua del combustible	✓		Seguridad de la máquina: contraseña	✓	
Ventilador hidráulico reversible	+		Seguridad de la máquina: Bluetooth		✓
Insonorización (solo Unión Europea)		✓	Lista para la instalación de control remoto	✓	
Núcleos del radiador resistentes a la basura		✓	Cat Command for Dozing		✓

+ Incluido en el paquete del manipulador de basura

* Recomendado

(continúa en la siguiente página)

Equipo optativo y estándar del D5 para manipulación de basura

Equipo optativo y estándar (continuación)

El equipo estándar y optativo puede variar. Comuníquese con su distribuidor Cat para obtener más detalles.

	Estándar	Optativos		Estándar	Optativos
ENTORNO DEL OPERADOR			TREN DE RODAJE		
Cabina completamente rediseñada, con insonorización, Estructura de Protección en Caso de Vuelcos Integrada (IROPS) y lista para la instalación de protección	✓		Tren de rodaje estándar o de baja presión sobre el suelo (LPG)	✓	
Cabina para alto nivel de residuos y desperdicios con puertas de policarbonato resistentes a impactos y ventanas laterales sólidas	+		Servicio pesado (HDXL con DuraLink)	+	
Pantalla táctil de cristal líquido completamente en color de 10" (254 mm)	✓		Tren de rodaje para manipulación de basura	+	
Cámara retrovisora integrada	✓		Rodillos de soporte	✓	
Funciones clave de la máquina en pantalla	✓		Tensores de cadena hidráulicos	✓	
Perfil de la aplicación	✓		Cadenas y rodillos con lubricación permanente	✓	
Identificación del operador/Identificación del operador con seguridad	✓		Zapatas de la cadena para servicio extremo con orificio central (ver tabla en la página 26)	+	
Cabina Premium con apoyabrazos ajustables	✓		Bastidor de rodillos inferiores rediseñado	✓	
Asiento de tela	✓		Protección de guía del bastidor de rodillos inferiores: central, parcial o completa (NOTA: La protección de guía central es estándar en las máquinas LGP)		✓
Asiento de cuero Deluxe con calefacción y ventilación		✓	TRACTORES TOPADORES		
Controles del implemento electrohidráulico y la dirección	✓		Paquete de explanación VPAT		✓
Control de palanca universal - ARO		✓	Paquete de explanación de servicio pesado SU		*
Antefiltro motorizado de aire exterior	+		HOJAS		
Sistema modular de calefacción, ventilación y aire acondicionado (HVAC) montado en la cabina	✓		VPAT		✓
Espejo retrovisor	✓		Semiuniversal		✓
Asiento de seguridad retráctil de 76 mm (3")	✓		VPAT plegable		✓
Kit de cinturón de seguridad de 4 puntos (instalado por el distribuidor)		✓	Desperdicios y rellenos sanitarios – Semiuniversal		*
Barras de agarre y sujetadores en ambos lados del techo de la cabina	✓		Desperdicios y rellenos sanitarios – VPAT		*
Listo para la instalación de radio de comunicaciones		✓	SISTEMA HIDRÁULICO		
Radio, AM/FM/Aux/USB/Bluetooth		✓	Sistema hidráulico con detección de carga	✓	
Áreas de almacenamiento adicionales	✓		Bombas independientes de la dirección y del implemento	✓	
Posavasos	✓				
Tapetes acolchados para el piso	✓				
Guantera	✓				
Almacenamiento para lonchera	✓				
Limpiaparabrisas	✓				

(continúa en la siguiente página)

+ Incluido en el paquete del manipulador de basura

* Recomendado

Equipo optativo y estándar del D5 para manipulación de basura

Equipo optativo y estándar (continuación)

El equipo estándar y optativo puede variar. Comuníquese con su distribuidor Cat para obtener más detalles.

	Estándar	Optativos		Estándar	Optativos
SISTEMA ELÉCTRICO			BATERÍAS, MOTORES DE ARRANQUE, ALTERNADORES Y REFRIGERANTE		
Luces especiales: 12 LED	+		Alternador de 95 A	✓	
Alarma de retroceso	✓		Motor de arranque de 24 voltios	✓	
Luz de advertencia de baliza	+		Refrigerante del motor para climas árticos (-51 °C/-60 °F)		✓
Convertidor: un tomacorriente de 15 amperios y 12 V	✓		Refrigerante del motor (-37 °C/-35 °F)	✓	
Bocina de advertencia de avance	✓		Paquete para climas fríos: batería de servicio pesado, motor de arranque de servicio pesado, auxiliar de arranque con éter, calentador de agua de las camisas		✓
SERVICIO Y MANTENIMIENTO			ACCESORIOS		
Extracción de la cabina en 30 minutos	✓		Sistema hidráulico trasero listo para la instalación de un desgarrador		✓
Eslabón de paso ajustable (VPAT)	✓		Control doble de desgarrador/cabrestante		✓
Tomas de presión centralizadas remotas	✓		Desgarrador con vástagos rectos o curvos		✓
Drenajes ecológicos	✓		Cabrestante:		✓
Intervalos de servicio extendidos (motor de 500 horas, tren de fuerza de 1.000 horas)	✓		– PACCAR PA55, PTO de baja velocidad		
Llenado rápido de combustible		✓	– PACCAR PA55, PTO de velocidad estándar		
Centro de servicio a nivel del suelo (con desconexión eléctrica remota, interruptor de parada secundario y horómetro)	✓		– Conjunto de guíacables: 3 rodillos, compatibles con Cabrestantes PA55		
Cambio rápido de aceite		✓	– Kit de modificación (4 rodillos): compatible con Cabrestantes PA55		
Puertas del radiador perforadas de servicio pesado, con persianas y bisagras	✓		Barra de tiro		✓
Escalera de acceso trasero	✓		Caja deflectora trasera con barra deflectora	+	
Luz de trabajo trasera		✓	PROTECCIONES		
Bomba de llenado automático de combustible (solo para la Unión Europea)		✓	Protecciones inferiores de servicio pesado	+	
Recintos del motor extraíbles, perforados y con bisagras	✓		Protectores del tanque de combustible	+	
Orificios de muestreo S·O·S SM	✓		Manijas de agarre	✓	
Soporte de pala	✓		Protectores para luces prémium, frontales y laterales	+	
Luz de trabajo debajo del capó		✓	Rejillas lateral y trasera		✓
			Recintos traseros de servicio pesado	+	
			Sellado en toda la máquina para mayor protección contra residuos	+	

+ Incluido en el paquete del manipulador de basura



D5

Servicio pesado/forestal

Aborde las demandas del trabajo forestal y de limpieza de terrenos con equipos instalados de fábrica diseñados para proteger al operador y la máquina en aplicaciones exigentes.

Rendimiento de última generación

- Aproveche más peso y potencia que el D6N para realizar una amplia gama de tareas forestales y de limpieza de terrenos.
- La transmisión completamente automática de tres velocidades ofrece una aceleración perfecta, un tiempo de ciclo más rápido y una movilidad más ágil en el sitio de trabajo.
- No es necesario cambiar de marcha. Simplemente configure la velocidad de desplazamiento deseada y el tractor topador se configurará para funcionar con la máxima eficiencia de combustible y potencia sobre el suelo.
- Cabina completamente rediseñada, con más espacio para un nuevo estándar de comodidad y productividad.
- Más superficie con vidrio y un ángulo del capó más pronunciado ofrecen un 30 % más de visibilidad hacia adelante que el modelo anterior.

Servicio pesado/forestal

- La cabina para entornos con muchos residuos tiene puertas de policarbonato resistentes a los impactos.
- Incluye rejillas y protectores para ventanas traseras y laterales para ayudar a proteger la máquina y al operador de los residuos.
- Paquete de protección de servicio pesado con protectores inferiores de servicio pesado y protector del tanque de combustible para ayudar a proteger los componentes principales de la máquina.
- El filtro de aire del motor optativo con turbina/rejilla proporciona aire más limpio al tren de fuerza.
- 12 luces LED prémium iluminan el área de trabajo.

Especificaciones del D5 de servicio pesado/forestal

Motor

Modelo de motor	C7.1 Cat	
Emissiones	Tier 4 final de la EPA de EE.UU./ Stage V de la Unión Europea/2014 de Japón/ Tier 5 de Corea	
Tren de fuerza	Totalmente automática de 3 velocidades	
Potencia neta (1.770 rpm)		
ISO 9249/SAE J1349	127 kW	170 hp
ISO 9249 (DIN)	172 mhp	
Potencia del motor: máxima (1.600 rpm)		
ISO 14396	148 kW	198 hp
ISO 14396 (DIN)	201 mhp	
Potencia bruta máxima (1.600 rpm)		
SAE J1995	151 kW	202 hp
Calibre	105 mm	4,1"
Carrera	135 mm	5,3"
Cilindrada	7,1 L	433 in ³

- La potencia neta publicada es la potencia disponible en el volante del motor cuando el motor está equipado con un ventilador, filtro de aire, módulo de emisiones limpias y alternador.
- La potencia anunciada se prueba según la norma especificada en vigencia en el momento de fabricación.
- No se requiere reducción de potencia hasta 3.000 m (9.840') de altitud. En altitudes superiores a los 3.000 m (9.840') se produce una reducción automática de la potencia.
- Los motores diésel Cat deben usar ULSD (ultra-low sulfur diesel, diésel con contenido ultrabajo de azufre) con 15 ppm de azufre o menos o ULSD mezclado con los siguientes combustibles de menor intensidad de carbono hasta:
 - ✓ Un 20 % de biodiésel FAME (fatty acid methyl ester, éster metílico de ácido graso)*
 - ✓ Un 100 % de combustibles diésel renovables, HVO (hydrogenated vegetable oil, aceite vegetal hidrogenado) y GTL (gas-to-liquid, gas a líquido)

Consulte las instrucciones para una correcta aplicación. Comuníquese con su distribuidor Cat o consulte las recomendaciones de fluidos para máquinas Caterpillar (SEBU6250) para obtener más detalles.

*Los motores sin dispositivos de postratamiento pueden usar mezclas más altas de hasta un 30 % de biodiésel.

Sistema de aire acondicionado

El sistema de aire acondicionado en esta máquina contiene el refrigerante de gases fluorados de efecto invernadero R134a (potencial de calentamiento global = 1.430). El sistema contiene 1,36 kg de refrigerante, que tiene un equivalente de CO₂ de 1,946 toneladas métricas.

Capacidades de fluido/recarga

Tanque de combustible	315 L	83,2 gal EE.UU.
Tanque del DEF (Diesel Exhaust Fluid, Fluido de escape diésel)	16 L	4,2 gal EE.UU.
Sistema de enfriamiento	41 L	10,8 gal EE.UU.
Cárter del motor	18 L	4,8 gal EE.UU.
Tren de fuerza	160 L	42,3 gal EE.UU.
Bastidores de los rodillos estándar/LGP (cada uno)	18/27 L	4,8/7,1 gal EE.UU.
Mando final (cada uno)	8 L	2,1 gal EE.UU.
Sistema hidráulico	80 L	21,1 gal EE.UU.

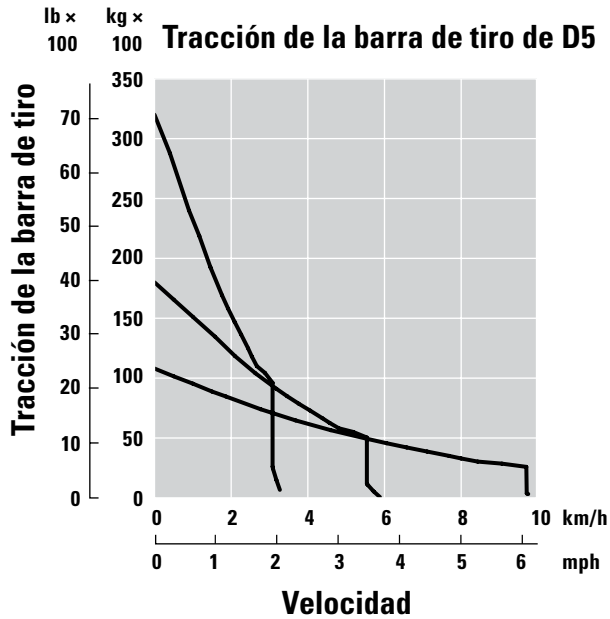
Transmisión

0,5 avance	2,5 km/h (2,4 km/h)	1,6 mph
Avance 1,0	3,3 km/h (3,0 km/h)	2,1 mph (1,9 mph)
Avance 1,5	4,4 km/h	2,7 mph
Avance 2,0	5,8 km/h	3,6 mph
Avance 2,5	7,5 km/h	4,7 mph
Avance 3,0	9,8 km/h	6,1 mph
0,5 retroceso	3,1 km/h (2,9 km/h)	1,9 mph (1,8 mph)
Retroceso 1,0	4,1 km/h (3,5 km/h)	2,5 mph (2,2 mph)
Retroceso 1,5	5,4 km/h	3,4 mph
Retroceso 2,0	7,1 km/h	4,4 mph
Retroceso 2,5	9,5 km/h	5,9 mph
Retroceso 3,0	12,2 km/h	7,6 mph
Tracción máxima en la barra de tiro		
Avance 1,0	320 kN	71.939 lbf
Avance 2,0	198 kN	44.512 lbf
Avance 3,0	113 kN	25.403 lbf

NOTA: Los datos entre paréntesis son valores para la Unión Europea.

Especificaciones del D5 de servicio pesado/forestal

Tracción de la barra de tiro



Controles hidráulicos: presiones

Presión máxima de operación del implemento	25.000 kPa	3.626 lb/pulg ²
Presión máxima de operación de la dirección	45.000 kPa	6.527 lb/pulg ²

Controles hidráulicos de la bomba

Rendimiento de la bomba

Implemento	127 L/min	33,5 gal EE.UU./min
Dirección	165 L/min	43,5 gal EE.UU./min
Ventilador	49 L/min	12,9 gal EE.UU./min
Flujo del cilindro de levantamiento	127 L/min	33,5 gal EE.UU./min
Flujo del cilindro de inclinación	127 L/min	33,5 gal EE.UU./min
Flujo del cilindro del desgarrador	127 L/min	33,5 gal EE.UU./min
Flujo del cilindro en ángulo – VPAT	127 L/min	33,5 gal EE.UU./min

Especificaciones del D5 de servicio pesado/forestal

D5 VPAT – Servicio pesado/forestal

Peso en orden de trabajo*	18.180 kg	40.087 lb
Peso de envío**	17.950 kg	39.580 lb
Presión sobre el suelo (ISO 16754)	50,4 kPa	7,3 psi
Tren de rodaje (estándar)	40 rodillos de sección/ 7 rodillos inferiores	
1 Entrevía de cadena	1.890 mm	74,4"
2 Ancho de zapata de cadena (estándar)	610 mm	24"
3 Ancho del tractor	2.500 mm	98,4"
4 Longitud de la cadena sobre el suelo	2.562 mm	100,9"
Área de contacto con el suelo (ISO 16754)	3,5 m ²	5.469 in ²
Altura de la garra (servicio moderado o extremo)	57/66 mm	2,2/2,6"
Espacio libre sobre el suelo	358 mm	14,1"
5 Altura de la máquina***	3.163 mm	124,5"
6 Longitud del tractor básico****	4.689 mm	184,6"

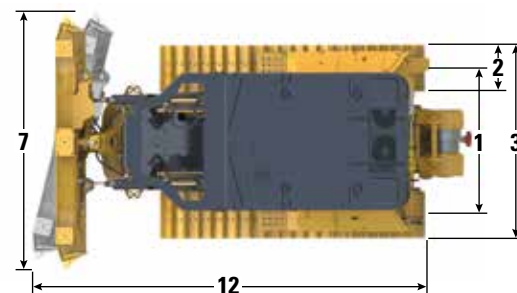
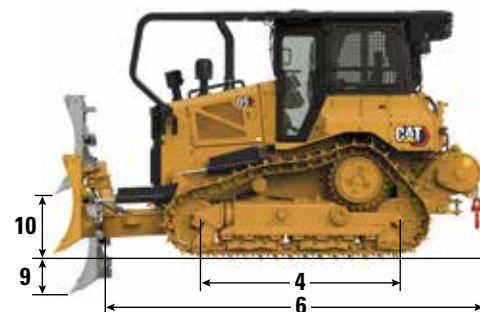
Todas las dimensiones anteriores son con el tren de rodaje Cat Abrasion con zapatas para servicio extremo de ancho máximo para la configuración, hoja VPAT, y se calcularon según la norma ISO 16754, a menos que se especifique lo contrario.

*El peso en orden de trabajo incluye el paquete completo de servicio pesado/forestal, hoja VPAT, lubricantes, refrigerante, tanque de combustible lleno, cabina ROPS/FOPS forestal, barra de tiro y operador de 75 kg (165 lb).

**El peso de envío incluye el paquete completo de servicio pesado/forestal con hoja VPAT (aparte), cilindros de levantamiento de la hoja, bastidor en C, lubricantes, refrigerante, un 10 % de combustible, cabina ROPS/FOPS forestal y barra de tiro.

***Altura de la máquina desde la punta de la garra hasta la parte superior de la antena Product Link instalada en los protectores forestales.

****Longitud del tractor básico desde la parte trasera de los protectores forestales hasta la punta del bastidor en C.



Hoja

Configuración	VPAT	
Capacidad (ISO 9246)	3,5 m ³	4,6 yd ³
7 Ancho en las cantoneras	3.272 mm	10,7'
Ancho sin cantoneras	3.159 mm	10,4'
Ancho en las cantoneras (hoja en ángulo de 24°)	2.998 mm	118,0"
Ancho sin cantoneras (hoja en ángulo de 24°)	2.908 mm	114,5"
Ángulo máximo de la hoja	24°	
8 Altura	1.261 mm	49,6"
9 Profundidad de excavación	559 mm	22,0"
10 Altura de levantamiento	971 mm	38,2"
11 Inclinación máxima en la esquina de la hoja	257 mm	10,1"
Ángulo máximo de inclinación	8,5°	
Ajuste de inclinación	60° (cuchilla/suelo, nominal); -2°/+4°	
12 Longitud de la máquina (hoja recta)	5.081 mm	200"
Longitud de la máquina (hoja en ángulo de 24°)	5.770 mm	227"
Peso de la hoja	1.090 kg	2.403 lb

Especificaciones del D5 de servicio pesado/forestal

D5 SU – Servicio pesado/forestal

Peso en orden de trabajo*	18.520 kg	40.830 lb
Peso de envío**	18.290 kg	40.322 lb
Presión sobre el suelo (ISO 16754)	51,5 kPa	7,5 lb/pulg ²
Tren de rodaje	40 rodillos de sección/ 7 rodillos inferiores	
1 Entrevía de cadena	1.890 mm	74,4"
2 Ancho de zapata de cadena (estándar)	610 mm	24"
3 Ancho del tractor (sin muñones)	2.500 mm	98,4"
4 Longitud de la cadena sobre el suelo	2.562 mm	100,9"
Área de contacto con el suelo (ISO 16754)	3,5 m ²	5.469 in ²
Altura de la garra (servicio moderado o extremo)	57/66 mm	2,2/2,6"
Espacio libre sobre el suelo	358 mm	14,1"
5 Altura de la máquina***	3.163 mm	124,5"
6 Longitud del tractor básico****	4.095 mm	161,2"

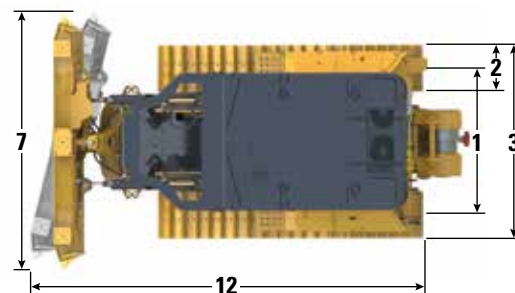
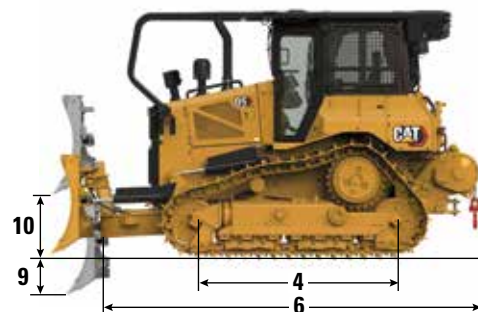
Todas las dimensiones anteriores son con el tren de rodaje Cat Abrasion con zapatas para servicio extremo de ancho máximo para la configuración, hoja SU, y se calcularon según la norma ISO 16754, a menos que se especifique lo contrario.

*El peso en orden de trabajo incluye el paquete completo de servicio pesado/forestal, la instalación de la hoja SU y los brazos de empuje HD, lubricantes, refrigerante, tanque de combustible lleno, cabina ROPS/FOPS forestal, barra de tiro y operador de 75 kg (165 lb).

**El peso en orden de trabajo incluye el paquete completo de servicio pesado/forestal, instalación de la hoja SU y los brazos de empuje HD (aparte), cilindros de levantamiento de la hoja, lubricantes, refrigerante, un 10 % de combustible, cabina ROPS/FOPS forestal y barra de tiro.

***Altura de la máquina desde la punta de la garra hasta la parte superior de la antena Product Link instalada en los protectores forestales.

****Longitud del tractor básico desde la parte trasera hasta la delantera de los protectores forestales.



Se muestra el modelo VPAT estándar.

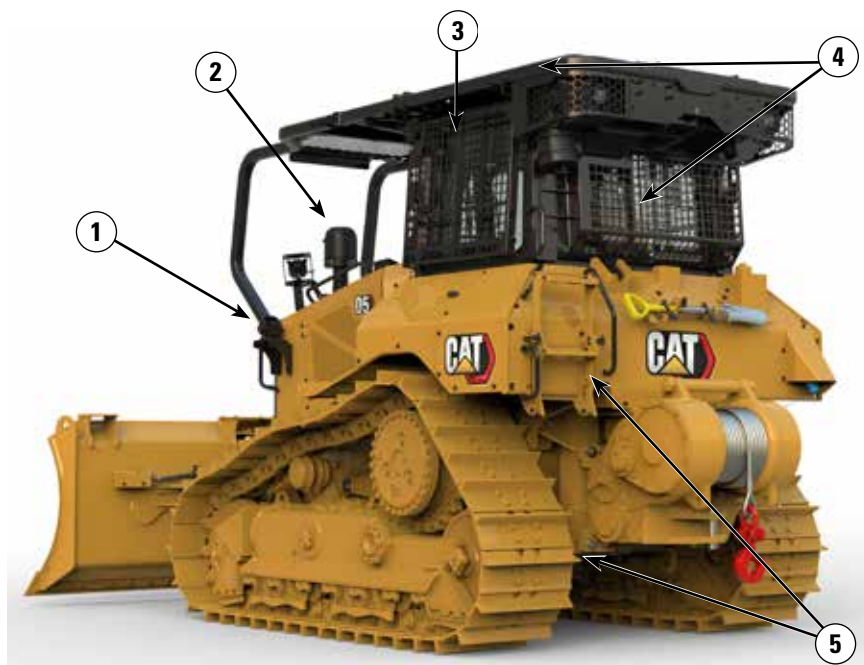
Hoja

Configuración	SU	
Capacidad (ISO 9246)	4.3 m ³	5,6 yd ³
7 Ancho en las cantoneras	3.164 mm	10,4'
Ancho sin cantoneras	3.122 mm	10,2"
8 Altura	1.338 mm	52,7"
9 Profundidad de excavación	544 mm	21,4"
10 Altura de levantamiento	1.104 mm	43,4"
11 Inclinación máxima en la esquina de la hoja	140 mm	5,5"
Ángulo máximo de inclinación	8°	
Ajuste de inclinación	±5,1°	
12 Longitud de la máquina con hoja SU	5.168 mm	203"
Peso de la hoja (hoja + brazos de empuje HD instalados)	2.050 kg	4.520 lb

Especificaciones del D5 de servicio pesado/forestal

Características del D5 de servicio pesado/forestal

- 1) El ventilador de inversión optativo ayuda a eliminar los residuos con menos tiempo de mantenimiento.
- 2) El filtro de aire del motor optativo con turbina/rejilla proporciona aire más limpio al tren de fuerza.
- 3) La cabina para entornos con muchos residuos tiene puertas de policarbonato resistentes a los impactos.
- 4) Incluye rejillas y protectores para ventanas traseras y laterales para ayudar a proteger la máquina y al operador de los residuos.
- 5) Paquete de protección de servicio pesado con protectores inferiores de servicio pesado y protector del tanque de combustible para ayudar a proteger los componentes principales de la máquina.



- 6) La opción de piso de la cabina de acceso rápido permite acceder sin herramientas a la abertura de la placa del piso.
- 7) 12 luces LED prémium iluminan el área de trabajo.
- 8) Paquete de tractor topador de servicio pesado con protección en las líneas de levantamiento e inclinación.
- 9) Elija entre una variedad de opciones de zapatas de la cadena y hojas para equipar su tractor topador para el trabajo.

Especificaciones del D5 de servicio pesado/forestal

Zapatas de cadena

Algunas zapatas de cadena no están disponibles en todas las regiones. Consulte a su distribuidor Cat para obtener más información.

Estándar			
560 mm (22")	Larga duración de servicio pesado (HDXL)	Servicio moderado	
560 mm (22")	HDXL	Servicio extremo	
560 mm (22")	Cat Abrasion	Servicio extremo	
600 mm (24")	HDXL	Servicio moderado	
600 mm (24")	HDXL	Servicio moderado	Nivelación fina
600 mm (24")	HDXL	Servicio extremo	
600 mm (24")	HDXL	Servicio extremo	Orificio central
610 mm (24")	Cat Abrasion	Servicio moderado	Nivelación fina
610 mm (24")	Cat Abrasion	Servicio extremo	
610 mm (24")	Cat Abrasion	Servicio extremo	Orificio central
LGP			
840 mm (33")	HDXL	Servicio extremo	
840 mm (33")	HDXL	Servicio extremo	Orificio central
840 mm (33")	Cat Abrasion	Servicio moderado	
840 mm (33")	Cat Abrasion	Servicio extremo	
860 mm (34")	HDXL	Servicio extremo	
860 mm (34")	HDXL	Limpieza automática	
860 mm (34")	Cat Abrasion	Servicio extremo	

Especificaciones del D5 de servicio pesado/forestal

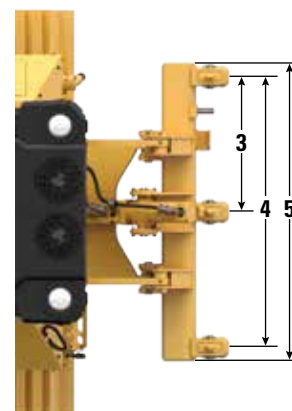
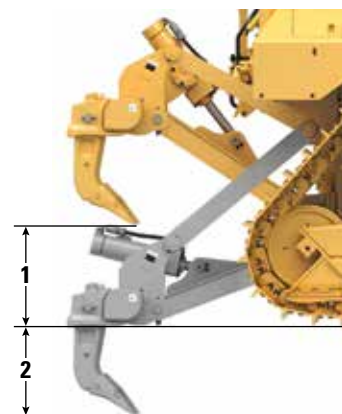
Dimensiones de los accesorios traseros

Agregue lo siguiente a la longitud total de la máquina cuando se instalen estos accesorios traseros.

D5	Barra de tiro		Cabrestante		Desgarrador		Caja deflectora	
Tractores topadores de brazo de empuje y VPAT	16 mm	0,6"	446 mm	17,6"	1.060 mm	41,7"	152 mm	6"

Desgarrador

Tipo	En paralelogramo fijo	
Peso con tres vástagos	1.393 kg	3.071 lb
1 Espacio libre máximo levantado (punta del vástago)		
D5 VPAT/brazo de empuje	404 mm	15,9"
D5 LGP VPAT	518 mm	20,4"
2 Penetración máxima		
Estándar	552 mm	21,7"
LGP	437 mm	17,2"
3 Espacio entre los portavástagos	1.000 mm	3 ft 3,4"
4 Distancia entre vástagos	2 m	6 ft 7"
Sección del vástago	73 mm × 176 mm	2,9" × 6,9"
Cantidad de portavástagos	3	
5 Ancho total de la viga	2.202 mm	86,7"
Sección transversal de la viga	219 mm × 254 mm	8,6" × 10,0"
Fuerza de penetración máxima		
Estándar	51,6 kN	11.600 lbf
LGP	43 kN	9.667 lbf
Máxima fuerza de palanca		
Estándar	211,2 kN	47.480 lbf
LGP	170 kN	38.217 lbf



Especificaciones del D5 de servicio pesado/forestal

Cabrestante

Modelo del cabrestante	Velocidad estándar de PA55	
Peso*	1.277 kg	2.815 lb
Capacidad de aceite	73 L	19,3 gal EE.UU.
Longitud del cabrestante y el soporte	1.145 mm	45,1"
Ancho de la caja del cabrestante	975 mm	38,4"
Diámetro del tambor	254 mm	10"
Ancho del tambor	315 mm	12,4"
Diámetro de la brida	504 mm	19,8"
Capacidad del tambor: 22 mm (0,88")	88 m	288 ft 9"
Mando del cabrestante	Mecánico	
Control	Eléctrico	
Ancho total	975 mm	38,4"
Diámetro del cable (recomendado)	19 mm	0,75"
Tamaño del casquillo del cable (OD × longitud)	54 mm × 67 mm	2,1" × 2,6"
Valor máximo con tambor vacío		
Tracción del cable	31.388 kg*	69.200 lb*
Velocidad del cable	43 m/min	141 pies/min
Valor máximo con tambor lleno		
Tracción del cable	23.359 kg*	54.100 lb*
Velocidad del cable	66 m/min	210 pies/min

Modelo del cabrestante	Velocidad lenta de PA55	
Peso*	1.277 kg	2.815 lb
Capacidad de aceite	73 L	19,3 gal EE.UU.
Longitud del cabrestante y el soporte	1.145 mm	45,1"
Ancho de la caja del cabrestante	975 mm	38,4"
Diámetro del tambor	254 mm	10"
Ancho del tambor	315 mm	12,4"
Diámetro de la brida	504 mm	19,8"
Capacidad del tambor: 22 mm (0,88")	88 m	288 ft 9"
Mando del cabrestante	Mecánico	
Control	Eléctrico	
Ancho total	975 mm	38,4"
Diámetro del cable (recomendado)	19 mm	0,75"
Tamaño del casquillo del cable (OD × longitud)	54 mm × 67 mm	2,1" × 2,6"
Valor máximo con tambor vacío		
Tracción del cable	31.388 kg*	69.200 lb*
Velocidad del cable	16 m/min	53 pies/min
Valor máximo con tambor lleno		
Tracción del cable	31.388 kg*	69.200 lb*
Velocidad del cable	28 m/min	91 pic/min

*Peso: incluye la bomba, los controles del operador, el aceite, los soportes de montaje y los espaciadores.

Hay cabrestantes de velocidad lenta y estándar disponibles.

Normas

ROPS/FOPS/OPS

- La ROPS (Rollover Protective Structure, Estructura de protección en caso de vuelcos) ofrecida por Caterpillar para la máquina cumple con los criterios de la norma ISO 3471:2008 para ROPS.
- La FOPS (Falling Object Protective Structure, Estructura de Protección Contra la Caída de Objetos) cumple con la norma ISO 3449:2005 Nivel II.
- Los protectores OPS (Operator Protective Structure, Estructura de protección del operador) cumplen con los criterios de OPS según ISO 8084:2003 y WCB G604:2011.

Frenos

- Los frenos cumplen con la norma ISO 10265:2008.

Información del nivel de ruido

Es posible que se necesite protección auditiva cuando la máquina se opera con una estación del operador abierta, en un ambiente ruidoso, con una cabina que no recibe el mantenimiento adecuado o cuando las puertas y las ventanas están abiertas durante períodos prolongados.

Nivel de ruido	Método de prueba
Nivel de presión acústica en los oídos del operador	76dB(A)
	76 dB(A)*
Nivel de potencia acústica exterior	110 dB(A)
	110 dB(A)*

*Para las máquinas que deben cumplir con las reglamentaciones regionales correspondientes de Ucrania, el Reino Unido y países que adoptan las "Directivas de la Unión Europea".

⁽¹⁾ La medición se realizó al 70 % de la velocidad máxima del ventilador de enfriamiento del motor. El nivel acústico puede variar según las diferentes velocidades del ventilador de enfriamiento del motor. La medición se llevó a cabo con las puertas y las ventanas de la cabina cerradas. La cabina se instaló correctamente y tuvo un mantenimiento adecuado.

⁽²⁾ La medición se realizó al 70 % de la velocidad máxima del ventilador de enfriamiento del motor. El nivel acústico puede variar según las diferentes velocidades del ventilador de enfriamiento del motor.

Los niveles acústicos indicados anteriormente incluyen tanto la incertidumbre de la medición como la incertidumbre de la variación de la producción.

Niveles de vibraciones

Mano/brazo máximo*	
ISO 5349:2001	2,5 m/s ²
Cuerpo entero máximo*	
ISO/TR25398:2006	0,5 m/s ²
Factor de transmisibilidad del asiento	
ISO 7096:2000: clase espectral EM6	<0,7

- Los valores son para un operador experimentado en una aplicación de explanación. Consulte el Manual de Operación y Mantenimiento para obtener más detalles.

Sistema avanzado de filtración de la cabina

Cabina del operador

- Los conductos de HVAC distribuidos con control automático de temperatura y velocidad del soplador ofrecen la máxima comodidad para el operador con menos intervención del usuario.
- Mantenimiento reducido del núcleo del condensador con ventiladores de inversión automática.
- El sistema avanzado de filtración de la cabina Cat es estándar.

Sistema avanzado de filtración de la cabina Cat

- Protección del operador contra partículas respirables (tamaño de 0,3 a 10 micrones).
- Cabina presurizada de forma sostenible (cumple con la normativa de U.S. Silica).
- Mantenimiento reducido con filtros de mayor duración y alta eficiencia.
- Protección para todos los componentes de la cabina: electrónicos, etc.
- Ayuda a cumplir con los requisitos de la Tabla 1 de la regla sobre sílice de la Administración de Seguridad y Salud Ocupacional de EE.UU. para las cabinas de los operadores.
- Opciones de filtros de varias capas para actualizaciones de eficiencia optativas. Comuníquese con el distribuidor Cat para conocer la disponibilidad.
 - MERV 16 – Equipo estándar
 - HEPA
 - Carbono activado + HEPA
 - ABEK1 + HEPA

Especificaciones del D5 de servicio pesado/forestal

Características de la tecnología de explanación

Las funciones de las tecnologías de asistencia permiten a los operadores con diversos niveles de experiencia realizar el trabajo de forma más rápida y precisa. Las opciones de GRADE y Command ayudan a mejorar aún más la productividad, eficiencia y seguridad en el sitio de trabajo.

La cabina está lista para la instalación de controles de nivelación de terceros y equipada con una interfaz CAN, pasacables para el mazo de cables y características de montaje para facilitar la instalación del sistema de control de nivelación que decida usar.

Paquete ARO con Assist

Opción lista para la instalación de accesorio (ARO)	ARO (Attachment Ready Option, Opción lista para la instalación de accesorio) proporciona componentes de cableado y montaje para que el distribuidor realice la instalación de GRADE con 3D, AccuGrade, UTS (Universal Total Station, Estación total universal) u otros sistemas de control de nivelación.
Cat GRADE con Slope Assist	Slope Assist mantiene automáticamente la posición preestablecida de la hoja sin una señal de GNSS/GPS. No se necesita hardware ni software adicional. En las máquinas con 3D, los operadores pueden cambiar fácilmente entre opciones 3D completamente automáticas a Slope Assist.
Steer Assist	Steer Assist automatiza la dirección de inclinación de la cadena y de la hoja. Ayuda a reducir la fatiga del operador al mantener automáticamente el desplazamiento recto con cargas livianas o pesadas en terreno llano y pendientes transversales. No se requiere GNSS/GPS.
Stable Blade	Stable Blade funciona a la perfección con la información ingresada por el operador para obtener una superficie más uniforme con la operación manual.
Indicador de pendiente	Slope Indicate se incluye en la pantalla principal de la máquina y muestra la pendiente lateral y las pendientes cuesta arriba y cuesta abajo para ayudar a los operadores con el trabajo en pendientes.
Blade Load Monitor	Blade Load Monitor ofrece retroalimentación en tiempo real sobre la carga actual en relación con la carga de la hoja óptima de acuerdo con las condiciones del suelo. Controla activamente la carga de la máquina y el resbalamiento de las cadenas para ayudarlo a alcanzar la óptima capacidad de empuje. ¹
Traction Control	Traction Control reduce automáticamente el resbalamiento de las cadenas a fin de ahorrar tiempo y combustible, y reducir el desgaste de las cadenas. ¹
AutoCarry™	AutoCarry automatiza el levantamiento de la hoja para ayudarlo a mantener la consistencia en la carga de la hoja y disminuir el resbalamiento de la cadena. ¹

Paquete GRADE 3D con Assist

Incluye todas las características del paquete de ARO con Assist enumeradas anteriormente y las siguientes:

Cat GRADE con 3D	Cat GRADE con 3D integrado de fábrica utiliza GNSS/GPS para controlar la hoja. Así podrá completar el plan de diseño más rápido. Las antenas de bajo perfil están integradas en el techo de la cabina y los receptores GNSS/GPS están montados dentro de la cabina para una mejor protección. ²
Steer Assist 3D	Siga automáticamente las líneas de guía de los planes de diseño del sitio (o los diseños del campo) con carga liviana o pesada. ²
Pantalla táctil exclusiva de GRADE	La interfaz del operador de GRADE a todo color es intuitiva y fácil de usar. La pantalla táctil de 254 mm (10") utiliza una plataforma con sistema de operación Android y funciona como un teléfono inteligente.

Control remoto y Cat Command

Cabina lista para el control remoto (estándar)	La cabina está preparada de fábrica para la instalación del control remoto, con un conector externo para que el distribuidor instale el sistema de control remoto Cat Command.
Command for Dozing ² (optativo)	La tecnología de control remoto Cat Command ofrece una maniobrabilidad completa del tractor topador desde una distancia segura cuando se trabaja en entornos peligrosos. Con Cat Command tiene la opción de usar consolas con línea de visión o estaciones del operador de larga distancia (sin línea de visión).

¹La característica no funciona en interiores o en áreas sin señal de GPS disponible

²Requiere la instalación del accesorio habilitado por software (SEA, Software Enabled Attachment) cuando no está configurado de fábrica.

Nota: Las tecnologías GRADE y Assist, excepto Slope Indicate, Blade Load Monitor y Traction Control, no son compatibles con las hojas en ángulo o las hojas especiales de Cat Work Tools. Consulte a su distribuidor Cat para obtener más información.

Equipo optativo y estándar del D5 de servicio pesado/forestal

Equipo optativo y estándar

El equipo estándar y optativo puede variar. Comuníquese con su distribuidor Cat para obtener más detalles.

	Estándar	Optativos		Estándar	Optativos
TREN DE FUERZA			ENTORNO DEL OPERADOR		
Motor diésel C7.1 Cat	✓		Cabina Premium de servicio pesado/forestal con puertas de policarbonato resistentes a los impactos, ventanas laterales deslizantes y apoyabrazos ajustables	+	
Transmisión totalmente automática de 3 velocidades:	✓		Pantalla táctil de cristal líquido completamente en color de 10" (254 mm)	✓	
– Direccionales y descendentes automáticos			Cámara retrovisora integrada	✓	
– Acelerador controlado, carga compensada			Funciones clave de la máquina en pantalla	✓	
– Ajustes ilimitados de la velocidad de desplazamiento			Perfil de la aplicación	✓	
– Cambios bidireccionales programables/seleccionables			Asiento de tela	✓	
Posenfriador Aire a Aire (ATAAC)	✓		Asiento de cuero Deluxe con calefacción y ventilación		✓
Radiador con placa de barra de aluminio	✓		Controles del implemento electrohidráulico y la dirección	✓	
Bujías incandescentes automáticas	✓		Control de palanca universal - ARO		✓
Dirección diferencial	✓		Filtro de aire exterior	✓	
Antefiltro de aire del motor	✓		Antefiltro motorizado de aire exterior		✓
Antefiltro de aire del motor con turbina/rejilla		*	Sistema modular de calefacción, ventilación y aire acondicionado (HVAC) montado en la cabina	✓	
Parada del motor en vacío	✓		Espejo retrovisor	✓	
Control mejorado del tren de fuerza:	✓		Asiento de seguridad retráctil de 76 mm (3")	✓	
– Control de descenso en pendientes			Kit de cinturón de seguridad de 4 puntos (instalado por el distribuidor)		✓
– Retención en pendiente			Barras de agarre y sujetadores en ambos lados del techo de la cabina	✓	
– Pedal de freno de desaceleración			Listo para la instalación de radio de comunicaciones		✓
– Control del radio de dirección			Radio, AM/FM/Aux/USB/Bluetooth		✓
Refrigerante de larga duración	✓		Áreas de almacenamiento adicionales	✓	
Auxiliar de arranque con éter		✓	Posavasos	✓	
Mandos finales para climas árticos		✓	Tapetes acolchados para el piso	✓	
Mandos finales: estándar o LGP	✓		Guantera	✓	
Bomba de cebado de combustible	✓		Almacenamiento para lonchera	✓	
Separador de agua del combustible	✓		Limpiaparabrisas	✓	
Ventilador hidráulico proporcional a la demanda	✓				
Ventilador hidráulico reversible		✓			
Insonorización (solo Unión Europea)		✓			
Núcleos del radiador resistentes a los residuos		✓			

* Recomendado

(continúa en la siguiente página)

Equipo optativo y estándar del D5 de servicio pesado/forestal

Equipo optativo y estándar (continuación)

El equipo estándar y optativo puede variar. Comuníquese con su distribuidor Cat para obtener más detalles.

	Estándar	Optativos		Estándar	Optativos
PROTECCIONES			SISTEMA ELÉCTRICO		
Protector frontal y de la cabina con techo	+		12 luces LED prémium con protección	+	
Rejillas laterales y traseras con bisagras	+		Alarma de retroceso	✓	
Paquete de protección de servicio pesado con protectores inferiores de servicio pesado y protector del tanque de combustible	+		Luz de advertencia de baliza		✓
Cubierta protectora del tanque de combustible	+		Convertidor: un tomacorriente de 15 amperios y 12 V	✓	
TREN DE RODAJE			SERVICIO Y MANTENIMIENTO		
Tren de rodaje estándar o de baja presión sobre el suelo (LPG)	✓		Extracción de la cabina en 30 minutos	✓	
Servicio pesado (HDXL con DuraLink™)		*	Eslabón de paso ajustable (VPAT)	✓	
Tren de rodaje Cat Abrasion		✓	Tomas de presión centralizadas remotas	✓	
Rodillos de soporte	✓		Drenajes ecológicos	✓	
Tensores de cadena hidráulicos	✓		Intervalos de servicio extendidos (motor de 500 horas, tren de fuerza de 1.000 horas)	✓	
Cadenas y rodillos con lubricación permanente	✓		Llenado rápido de combustible		✓
Zapatas de la cadena de servicio moderado (ver tabla en la página 39)	✓		Centro de servicio a nivel del suelo (con desconexión eléctrica remota, interruptor de parada secundario y horómetro)	✓	
Zapatas de la cadena de servicio extremo (ver tabla en la página 39)		✓	Cambio rápido de aceite		✓
Bastidor de rodillos inferiores rediseñado	✓		Puertas del radiador perforadas de servicio pesado, con persianas y bisagras	✓	
Protección de guía del bastidor de rodillos inferiores: central, parcial o completa (NOTA: La protección de guía central es estándar en las máquinas LGP)		✓	Escalera de acceso trasero	✓	
TRACTORES TOPADORES			Luz de trabajo trasera		
Paquete de tractor topador de servicio pesado con protección en las líneas de levantamiento e inclinación.		✓	Bomba de llenado automático de combustible (solo para la Unión Europea)		
Paquete de explanación VPAT	✓		Recintos del motor extraíbles, perforados y con bisagras		
Paquete de explanación SU		✓	Orificios de muestreo S·O·S SM		
HOJAS			Soporte de pala		
VPAT		✓	Luz de trabajo debajo del capó		
Semiuniversal		✓			
VPAT plegable		✓			
VPAT con protector de maleza		✓			
SISTEMA HIDRÁULICO					
Sistema hidráulico con detección de carga	✓				
Bombas independientes de la dirección y del implemento	✓				

(continúa en la siguiente página)

+ Incluido en el paquete forestal

* Recomendado

Equipo optativo y estándar del D5 de servicio pesado/forestal

Equipo optativo y estándar

El equipo estándar y optativo puede variar. Comuníquese con su distribuidor Cat para obtener más detalles.

	Estándar	Optativos		Estándar	Optativos
BATERÍAS, MOTORES DE ARRANQUE, ALTERNADORES Y REFRIGERANTE			TECNOLOGÍA CAT		
Alternador de 95 A	✓		Indicador de pendiente	✓	
Motor de arranque de 24 voltios	✓		Paquete ARO con Assist		✓
Refrigerante del motor para climas árticos (-51 °C/-60 °F)		✓	– Opción lista para la instalación de accesorio (ARO)		
Refrigerante del motor (-37 °C/-35 °F)	✓		– Slope Assist		
Paquete para climas fríos: batería de servicio pesado, motor de arranque de servicio pesado, auxiliar de arranque con éter, calentador de agua de las camisas		✓	– Steer Assist		
Dos baterías de 12 voltios sin mantenimiento (950 CCA) (sistema de 24 voltios)	✓		– Stable Blade		
ACCESORIOS			– Blade Load Monitor		
Sistema hidráulico trasero listo para la instalación de un desgarrador		✓	– Traction Control		
Control doble de desgarrador/cabrestante		✓	– AutoCarry		
Desgarrador con vástagos rectos o curvos		✓	Paquete GRADE 3D con Assist		✓
Cabrestante:		✓	– Pantalla táctil a todo color de 10" (254 mm)		
– PACCAR PA55, PTO de baja velocidad			– Steer Assist 3D		
– PACCAR PA55, PTO de velocidad estándar			– Receptores y antenas de GRADE		
– Conjunto de guíacables: 3 rodillos, compatibles con Cabrestantes PA55			– Accesorio activado por software (SEA) de GRADE		
– Kit de modificación (4 rodillos): compatible con Cabrestantes PA55			– Características de ARO con Assist		
Barra de tiro		✓	Cabina lista para la instalación de control de pendiente de terceros	✓	
Caja deflectora trasera con barra deflectora		✓	Compatibilidad con radios y estaciones base de Trimble, Topcon y Leica	✓	
			Capacidad para instalar sistemas de nivelación 3D de Trimble, Topcon y Leica	✓	
			Product Link, celular	✓	
			Product Link: doble celular/satelital		✓
			Actualización remota y solución remota de problemas	✓	
			GRADE Connectivity		✓
			ID del operador	✓	
			Seguridad de la máquina: contraseña	✓	
			Seguridad de la máquina: Bluetooth		✓
			Lista para la instalación de control remoto	✓	
			Cat Command for Dozing		✓



D5

Supresión de incendios

Aborde las demandas del trabajo de supresión y prevención de incendios con equipos instalados de fábrica diseñados para proteger al operador y la máquina en aplicaciones exigentes.

Rendimiento de última generación

- Aproveche el peso y la potencia adicionales en comparación con el D6N para realizar una amplia gama de tareas.
- La transmisión completamente automática de tres velocidades ofrece una aceleración perfecta, un tiempo de ciclo más rápido y una movilidad más ágil en el sitio de trabajo.
- No es necesario cambiar de marcha. Simplemente configure la velocidad de desplazamiento deseada y el tractor topador se configurará para funcionar con la máxima eficiencia de combustible y potencia sobre el suelo.
- Cabina completamente rediseñada, con más espacio para un nuevo estándar de comodidad y productividad.
- Más superficie con vidrio y un ángulo del capó más pronunciado ofrecen un 30 % más de visibilidad hacia adelante que el modelo anterior.

Tractor topador para supresión de incendios

- Cabina para supresión de incendios con vidrio templado y laminado, sellado de silicona entre la cabina y la lámina de metal y filtración de aire de la cabina mejorada.
- Corte de combustible de emergencia en la cabina.
- Protecciones de servicio pesado en todas partes, incluidos protectores completos, rejillas y protectores inferiores de servicio pesado.
- Mazos de cables y mangueras hidráulicas recubiertas y resistentes al fuego.
- Tuberías de combustible, A/C, aire y DEF con aislamiento térmico.
- Extensión del silenciador al ras con la placa superior del protector.
- Paquetes de iluminación:
 - 4 luces resistentes al calor de 4.200 lúmenes (cuerpo y lente), además de mazo de cables aislado y provisiones de interruptores para agregar 12 luces (para personalización del cliente).
 - 8 luces adicionales resistentes al calor de 4.200 lúmenes (cuerpo y lente).
 - 4 luces ámbar resistentes al calor adicionales de 3.770 lúmenes (cuerpo y lente) para mejorar la visión en el humo.
- Tren de rodaje de entavía estándar XtraRear (43 zapatas) con un rodillo agregado en la parte trasera para mayor estabilidad en pendientes pronunciadas.
- Protector de rejilla con hoja para asegurar los cables que protegen las líneas del bastidor en C.
- Puerta de acceso rápido en el piso de la cabina para facilitar la limpieza y revisar rápidamente el compartimiento del tren de fuerza en caso de incendio.
- Ventilador hidráulico reversible.
- Opción de motor estándar o una configuración de motor especial para vehículos de emergencia (solo agencias de bomberos federales y estatales de EE.UU.) que cumplen con 40 CFR 89-908.
- Aceite EcoSafe® resistente al fuego.
- Sistema listo para supresión de incendios a bordo. Incluye tanque de agua, bomba y manguera. No incluye sistema de aspersión de protección inferior.

Para obtener información completa, consulte la lista de equipos estándar y optativos en la página 59.



Especificaciones del D5 para supresión de incendios

Motor

Modelo de motor	C7.1 Cat	
Emissiones	Tier 4 final de la EPA de EE.UU./ Stage V de la Unión Europea/2014 de Japón/ Tier 5 de Corea	
Tren de fuerza	Totalmente automática de 3 velocidades	
Potencia neta (1.770 rpm)		
ISO 9249/SAE J1349	127 kW	170 hp
ISO 9249 (DIN)	172 mhp	
Potencia del motor: máxima (1.600 rpm)		
ISO 14396	148 kW	198 hp
ISO 14396 (DIN)	201 mhp	
Potencia bruta máxima (1.600 rpm)		
SAE J1995	151 kW	202 hp
Calibre	105 mm	4,1"
Carrera	135 mm	5,3"
Cilindrada	7,1 L	433 ^{m3}

- La potencia neta publicada es la potencia disponible en el volante del motor cuando el motor está equipado con un ventilador, filtro de aire, módulo de emisiones limpias y alternador.
- La potencia anunciada se prueba según la norma especificada en vigencia en el momento de fabricación.
- No se requiere reducción de potencia hasta 3.000 m (9.840') de altitud. En altitudes superiores a los 3.000 m (9.840') se produce una reducción automática de la potencia.
- Los motores diésel Cat deben usar ULSD (ultra-low sulfur diesel, diésel con contenido ultrabajo de azufre) con 15 ppm de azufre o menos o ULSD mezclado con los siguientes combustibles de menor intensidad de carbono hasta:
 - ✓ Un 20 % de biodiésel FAME (fatty acid methyl ester, éster metílico de ácido graso)*
 - ✓ Un 100 % de combustibles diésel renovables, HVO (hydrogenated vegetable oil, aceite vegetal hidrogenado) y GTL (gas-to-liquid, gas a líquido)

Consulte las instrucciones para una correcta aplicación. Comuníquese con su distribuidor Cat o consulte las recomendaciones de fluidos para máquinas Caterpillar (SEBU6250) para obtener más detalles.

*Los motores sin dispositivos de postratamiento pueden usar mezclas más altas de hasta un 30 % de biodiésel.

Sistema de aire acondicionado

El sistema de aire acondicionado en esta máquina contiene el refrigerante de gases fluorados de efecto invernadero R134a (potencial de calentamiento global = 1.430). El sistema contiene 1,36 kg de refrigerante, que tiene un equivalente de CO₂ de 1,946 toneladas métricas.

Capacidades de fluido/recarga

Tanque de combustible	315 L	83,2 gal EE.UU.
Tanque del DEF (Diesel Exhaust Fluid, Fluido de escape diésel)	16 L	4,2 gal EE.UU.
Sistema de enfriamiento	41 L	10,8 gal EE.UU.
Cárter del motor	18 L	4,8 gal EE.UU.
Tren de fuerza	160 L	42,3 gal EE.UU.
Bastidores de los rodillos estándar/LGP (cada uno)	18/27 L	4,8/7,1 gal EE.UU.
Mando final (cada uno)	8 L	2,1 gal EE.UU.
Sistema hidráulico	80 L	21,1 gal EE.UU.
Tanque de agua optativo	84 L	22,2 gal EE.UU.

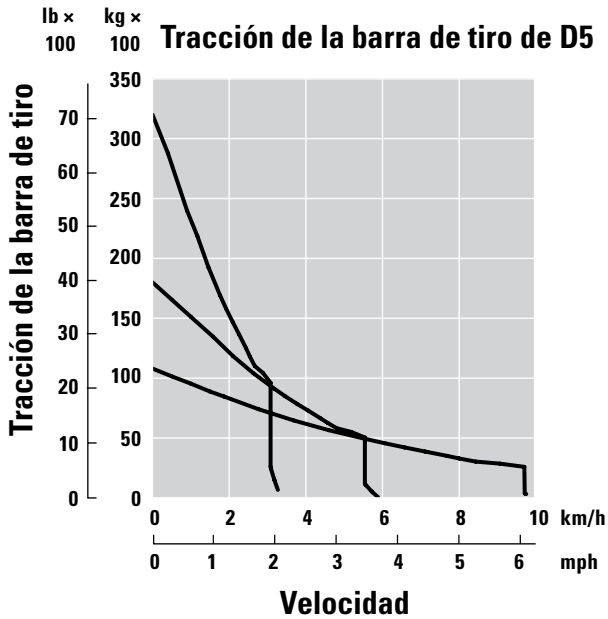
Transmisión

0,5 avance	2,5 km/h (2,4 km/h)	1,6 mph
Avance 1,0	3,3 km/h (3,0 km/h)	2,1 mph (1,9 mph)
Avance 1,5	4,4 km/h	2,7 mph
Avance 2,0	5,8 km/h	3,6 mph
Avance 2,5	7,5 km/h	4,7 mph
Avance 3,0	9,8 km/h	6,1 mph
0,5 retroceso	3,1 km/h (2,9 km/h)	1,9 mph (1,8 mph)
Retroceso 1,0	4,1 km/h (3,5 km/h)	2,5 mph (2,2 mph)
Retroceso 1,5	5,4 km/h	3,4 mph
Retroceso 2,0	7,1 km/h	4,4 mph
Retroceso 2,5	9,5 km/h	5,9 mph
Retroceso 3,0	12,2 km/h	7,6 mph
Tracción máxima en la barra de tiro		
Avance 1,0	320 kN	71.939 lbf
Avance 2,0	198 kN	44.512 lbf
Avance 3,0	113 kN	25.403 lbf

NOTA: Los datos entre paréntesis son valores para la Unión Europea.

Especificaciones del D5 para supresión de incendios

Tracción de la barra de tiro



Controles hidráulicos: presiones

Presión máxima de operación del implemento	25.000 kPa	3.626 lb/pulg ²
Presión máxima de operación de la dirección	45.000 kPa	6.527 lb/pulg ²

Controles hidráulicos de la bomba

Rendimiento de la bomba

Implemento	127 L/min	33,5 gal EE.UU./min
Dirección	165 L/min	43,5 gal EE.UU./min
Ventilador	49 L/min	12,9 gal EE.UU./min
Flujo del cilindro de levantamiento	127 L/min	33,5 gal EE.UU./min
Flujo del cilindro de inclinación	127 L/min	33,5 gal EE.UU./min
Flujo del cilindro del desgarrador	127 L/min	33,5 gal EE.UU./min
Flujo del cilindro en ángulo – VPAT	127 L/min	33,5 gal EE.UU./min

Especificaciones del D5 para supresión de incendios

D5 LGP VPAT – Supresión de incendios

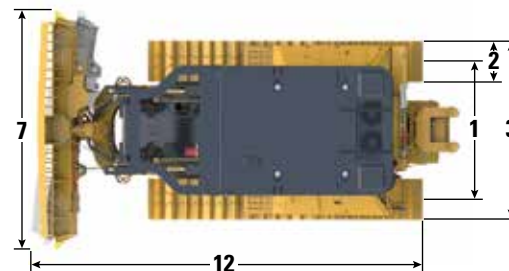
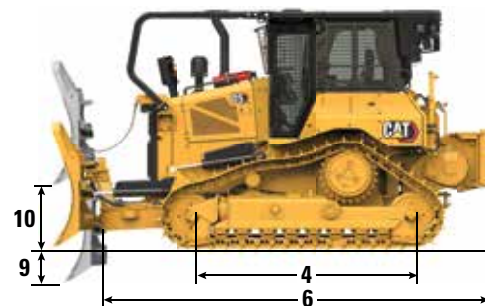
Peso en orden de trabajo*	22.621 kg	49.870 lb
Peso de envío**	20.656 kg	45.538 lb
Presión sobre el suelo (ISO 16754)	38,9 kPa	5,51 lb/pulg ²
Tren de rodaje (estándar)	46 rodillos de sección/ 8 rodillos inferiores	
1 Entrevía de cadena	2.160 mm	85,0"
2 Ancho de zapata de cadena (estándar)	840 mm	33"
3 Ancho del tractor	3.000 mm	118,1"
4 Longitud de la cadena sobre el suelo	3.116 mm	122,7"
Área de contacto con el suelo (ISO 16754)	5,7 m ²	8,9 m ²
Altura de la garra (servicio moderado)	66 mm	2,59"
Espacio libre sobre el suelo	473 mm	18,6"
5 Altura de la máquina***	3.274 mm	128,9"
6 Longitud del tractor	6.065 mm	238,8"

Todas las dimensiones anteriores son con el tren de rodaje Cat Abrasion con zapatas para servicio extremo de ancho máximo para la configuración, hoja VPAT, y se calcularon según la norma ISO 16754, a menos que se especifique lo contrario.

*El peso en orden de trabajo incluye lubricantes, refrigerante, tanque de combustible lleno, cabina ROPS/FOPS, protección del tractor topador para supresión de incendios, incluidos los protectores y las rejillas en todas las ventanas, excepto en las puertas de la cabina y el parabrisas delantero, sistema listo para supresión de incendios, filtración de aire de la cabina mejorada, antefiltro del motor, hoja con protector de maleza, cabrestante y operador de 75 kg (165 lb).

**El peso de envío incluye lubricantes, refrigerante, tanque de combustible lleno, cabina ROPS/FOPS, protección del tractor topador para supresión de incendios, incluidos los protectores y las rejillas en todas las ventanas, excepto en las puertas de la cabina y el parabrisas delantero, sistema listo para supresión de incendios, filtración de aire de la cabina mejorada, antefiltro del motor, cabrestante y un 10 % de combustible.

***Altura de la máquina desde la punta de la garra hasta la parte superior de la antena Product Link. Con opción de servicio extremo, agregue 9 mm (0,4").



Se muestra el modelo VPAT estándar.

Hoja

Configuración	LGP VPAT con rejilla para maleza	
Capacidad (ISO 9246)	6,31 m ³	7,85 yd ³
7 Ancho en las cantoneras	4.080 mm	13,4 ft
Ancho sin cantoneras	3.969 mm	156,3"
Ancho en las cantoneras (hoja en ángulo de 24°)	3.736 mm	147,1"
Ancho sin cantoneras (hoja en ángulo de 24°)	3.640 mm	143,3"
Ancho entre cantoneras (hoja en ángulo de 33° solo para transporte)	—	
Ángulo máximo de la hoja	24°	
8 Altura	1.465 mm	57,67"
9 Profundidad de excavación	580 mm	22,8"
10 Altura de levantamiento	1.051 mm	41,4"
11 Inclinación máxima en la esquina de la hoja	371 mm	14,6"
Ángulo máximo de inclinación	8,5°	
Ajuste de inclinación	60° (cuchilla/suelo, nominal); -2°/+4°	
12 Longitud de la máquina (hoja recta)	5.350 mm	211"
Longitud de la máquina (hoja en ángulo de 24°, sin protector del tanque de combustible)	6.137 mm	242"
Hoja VPAT plegable en ángulo de 33° solo para transporte	—	
Peso (hoja)	1.462 kg	3.223 lb

Especificaciones del D5 para supresión de incendios

D5 VPAT – Supresión de incendios

Máquina equipada con tren de rodaje estándar:

Peso en orden de trabajo*	20.356 kg	44.877 lb
Peso de envío**	19.017 kg	41.925 lb
Tren de rodaje (estándar)	40 rodillos de sección/ 7 rodillos inferiores	
Presión sobre el suelo (ISO 16754)	57,5 kPa	8,27 lb/pulg ²
4 Longitud de la cadena sobre el suelo	2.562 mm	100,9"
Área de contacto con el suelo (ISO 16754)	3,5 m ²	5.469 ^{m2}

Máquina equipada con tren de rodaje XtraRear:

Peso en orden de trabajo****	20.627 kg	45.475 lb
Peso de envío**	19.288 kg	42.522 lb
Tren de rodaje (estándar)	43 rodillos de sección/ 8 rodillos inferiores	
Presión sobre el suelo (ISO 16754)	57,5 kPa	8,27 lb/pulg ²
4 Longitud de la cadena sobre el suelo	3.659 mm	144,05"
Área de contacto con el suelo (ISO 16754)	3,52 m ²	5,5 ^{m2}

1 Entrevía de cadena	1.890 mm	74,4"
2 Ancho de zapata de cadena (estándar)	610 mm	24"
3 Ancho del tractor:	2.500 mm	98,4"
Altura de la garra (servicio moderado)	57 mm	2,2"
Espacio libre sobre el suelo	358 mm	14,1"
5 Altura de la máquina***	3.085 mm	121,5"
6 Longitud del tractor básico	3.680 mm	144,9"

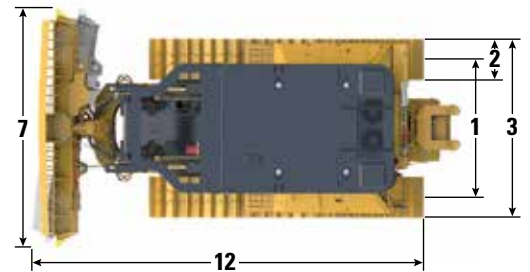
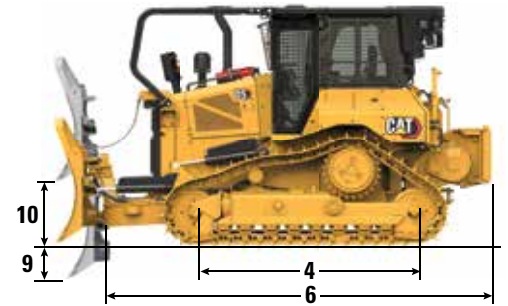
Todas las dimensiones anteriores son con el tren de rodaje Cat Abrasion con zapatas para servicio extremo de ancho máximo para la configuración, hoja VPAT, y se calcularon según la norma ISO 16754, a menos que se especifique lo contrario.

*El peso en orden de trabajo incluye lubricantes, refrigerante, tanque de combustible lleno, cabina ROPS/FOPS, protección del tractor topador para supresión de incendios, incluidos los protectores y las rejillas en todas las ventanas, excepto en las puertas de la cabina y el parabrisas delantero, sistema listo para supresión de incendios, filtración de aire de la cabina mejorada, antefiltro del motor, hoja con protector de maleza, cabrestante y operador de 75 kg (165 lb).

**El peso de envío incluye lubricantes, refrigerante, tanque de combustible lleno, cabina ROPS/FOPS, protección del tractor topador para supresión de incendios, incluidos los protectores y las rejillas en todas las ventanas, excepto en las puertas de la cabina y el parabrisas delantero, sistema listo para supresión de incendios, filtración de aire de la cabina mejorada, antefiltro del motor, cabrestante y un 10 % de combustible.

***Altura de la máquina desde la punta de la garra hasta la parte superior de la antena Product Link™. Con opción de servicio extremo, agregue 9 mm (0,4").

****El peso en orden de trabajo incluye lubricantes, refrigerante, tanque de combustible lleno, cabina ROPS/FOPS, protección del tractor topador para supresión de incendios, incluidos los protectores y las rejillas en todas las ventanas, excepto en las puertas de la cabina y el parabrisas delantero, tren de rodaje XtraRear, sistema listo para supresión de incendios, filtración de aire de la cabina mejorada, antefiltro del motor, hoja con protector de maleza, cabrestante y operador de 75 kg (165 lb).



(Consulte la página siguiente para conocer las especificaciones de la hoja).

Especificaciones del D5 para supresión de incendios

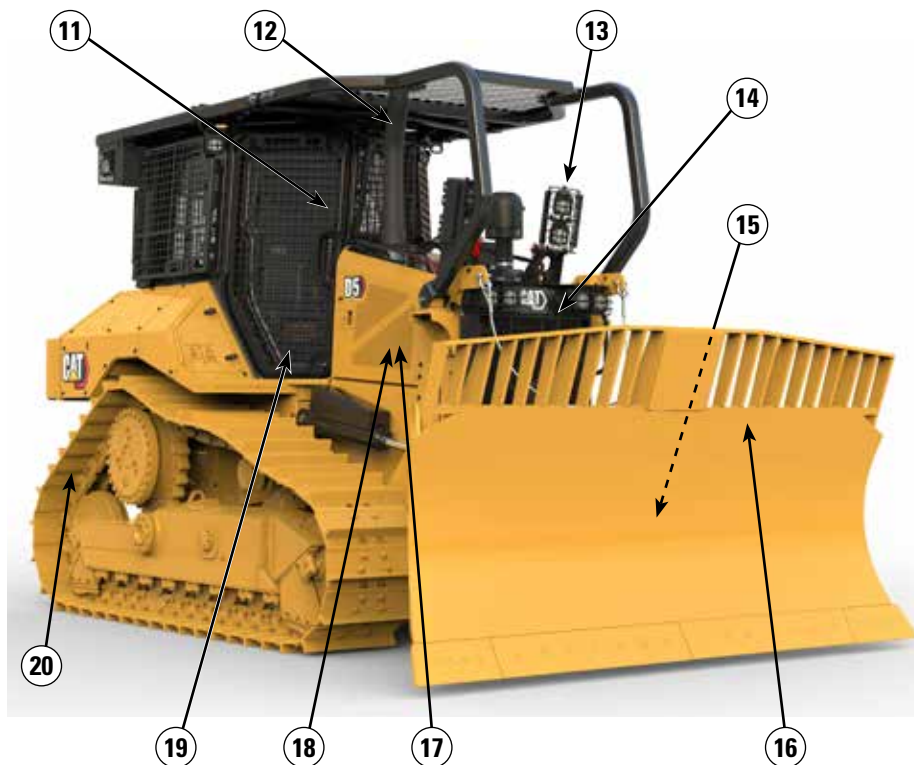
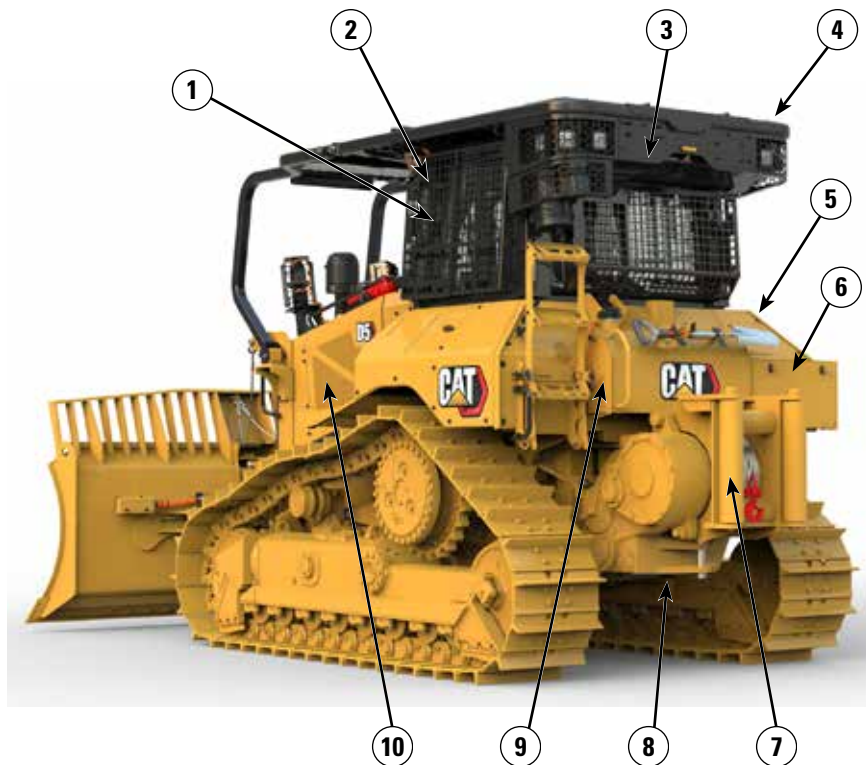
Hoja

Configuración	VPAT con rejilla para maleza	
Capacidad (ISO 9246)	6,15 m ³	7,85 yd ³
7 Ancho en las cantoneras	3.272 mm	10,7'
Ancho sin cantoneras	3.159 mm	10,4'
Ancho en las cantoneras (hoja en ángulo de 24°)	2.998 mm	118,0"
Ancho sin cantoneras (hoja en ángulo de 24°)	2.908 mm	114,5"
Ángulo máximo de la hoja	24°	
8 Altura	1.626 mm	64,01"
9 Profundidad de excavación	559 mm	22,0"
10 Altura de levantamiento	971 mm	38,2"
11 Inclinación máxima en la esquina de la hoja	257 mm	10,1"
Ángulo máximo de inclinación	8,5°	
Ajuste de inclinación	60° (cuchilla/suelo, nominal); -2°/+4°	
12 Longitud de la máquina (hoja recta)	5.000 mm	197"
Longitud de la máquina (hoja en ángulo de 24°, sin protector del tanque de combustible)	5.621 mm	221"
Peso de la hoja	1.292 kg	2.848 lb

Especificaciones del D5 para supresión de incendios

Características del D5 para supresión de incendios

- 1) Cabina de supresión de incendios con puertas y ventanas selladas y templadas y laminadas, y ventanas laterales sólidas.
- 2) Controles de ventilador, interruptores adicionales para 8 pares de luces, corte de combustible de emergencia en la cabina.
- 3) Filtración de aire de la cabina mejorada: equipada con una rejilla de brasas, antefiltro de turbina con filtro HEPA (filtra partículas inferiores a 0,3 micrómetros). Combinación de filtro de carbono activo y filtro HEPA disponible en Cat Parts.
- 4) Protectores completos con extensión de techo.
- 5) Sellado de silicona entre la cabina y la lámina de metal.
- 6) Paquete de protección de servicio pesado con guardabarros de servicio pesado, caja de la batería, recinto y protección del tanque de combustible.
- 7) Cabrestante/desgarrador de doble control.
- 8) Protecciones inferiores de servicio pesado de 16 mm (0,6") de grosor.
- 9) Sistema listo para supresión de incendios a bordo. Incluye tanque de agua, bomba y manguera. No incluye sistema de aspersión de protección inferior.
- 10) Mazos de cables y mangueras hidráulicas recubiertas y resistentes al fuego. Tuberías de combustible, A/C, aire y DEF con aislamiento térmico.



- 11) Parabrisas delantero y puertas de la cabina equipadas con rejillas.
- 12) Silenciador al ras con extensión de techo.
- 13) Paquetes de iluminación:
 - 4 luces resistentes al calor de 4.200 lúmenes (cuerpo y lente), además de mazo de cables aislado y provisiones de interruptores para agregar 12 luces (para personalización del cliente).
 - 8 luces adicionales resistentes al calor de 4.200 lúmenes (cuerpo y lente).
 - 4 luces ámbar resistentes al calor adicionales de 3.770 lúmenes (cuerpo y lente) para mejorar la visión en el humo.
- 14) Ventilador hidráulico reversible.
- 15) Argolla de remolque delantera.
- 16) Protector de rejilla con hoja para asegurar los cables que protegen las líneas del bastidor en C.
- 17) Configuración especial del motor para vehículos de emergencia (solo EE.UU.) que cumplen con 40 CFR 89-908.
- 18) Aceite EcoSafe resistente al fuego.
- 19) Puerta de acceso rápido en el piso de la cabina.
- 20) Tren de rodaje XtraRear que combina un ancho de entrevía estándar y un bastidor de rodillos inferiores extendido en la parte trasera con un rodillo adicional para una estabilidad inigualable en pendientes pronunciadas y material suelto cuando la máquina está configurada con un cabrestante.

Especificaciones del D5 para supresión de incendios

Zapatas de cadena

Algunas zapatas de cadena no están disponibles en todas las regiones. Consulte a su distribuidor Cat para obtener más información.

Estándar			
560 mm (22")	Larga duración de servicio pesado (HDXL)	Servicio moderado	
560 mm (22")	HDXL	Servicio extremo	
560 mm (22")	HDXL	Servicio extremo	XtraRear
600 mm (24")	HDXL	Servicio moderado	
600 mm (24")	HDXL	Servicio moderado	Nivelación fina
600 mm (24")	HDXL	Servicio extremo	
600 mm (24")	HDXL	Servicio extremo	Orificio central
LGP			
840 mm (33")	HDXL	Servicio extremo	
840 mm (33")	HDXL	Servicio extremo	Orificio central
860 mm (34")	HDXL	Servicio extremo	

Especificaciones del D5 para supresión de incendios

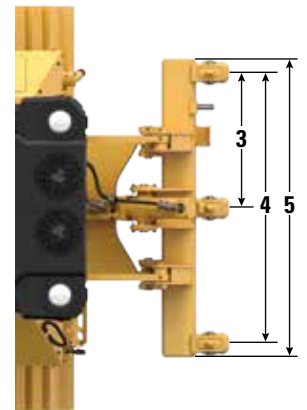
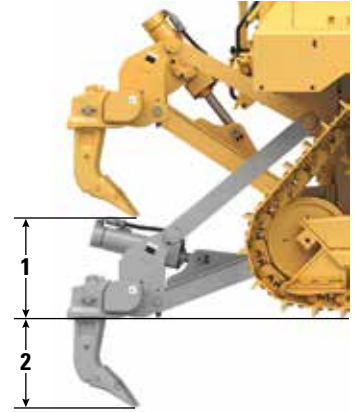
Dimensiones de los accesorios traseros

Agregue lo siguiente a la longitud total de la máquina cuando se instalen estos accesorios traseros.

D5	Barra de tiro		Cabrestante		Desgarrador		Caja deflectora de desperdicios	
Tractores topadores de brazo de empuje y VPAT	16 mm	0,6"	446 mm	17,6"	1.060 mm	41,7"	152 mm	6"

Desgarrador

Tipo	En paralelogramo fijo	
Peso con tres vástagos	1.393 kg	3,071 lb
1 Espacio libre máximo levantado (punta del vástago)		
D5 VPAT/brazo de empuje	404 mm	15,9"
D5 LGP VPAT	518 mm	20,4"
2 Penetración máxima		
Estándar	552 mm	21,7"
LGP	437 mm	17,2"
3 Espacio entre los portavástagos	1.000 mm	3 ft 3,4"
4 Distancia entre vástagos	2 m	6 ft 7"
Sección del vástago	73 mm × 176 mm	2,9" × 6,9"
Cantidad de portavástagos	3	
5 Ancho total de la viga	2.202 mm	86,7"
Sección transversal de la viga	219 mm × 254 mm	8,6" × 10,0"
Fuerza de penetración máxima		
Estándar	51,6 kN	11.600 lbf
LGP	43 kN	9.667 lbf
Máxima fuerza de palanca		
Estándar	211,2 kN	47.480 lbf
LGP	170 kN	38.217 lbf



Especificaciones del D5 para supresión de incendios

Cabrestante

Modelo del cabrestante	Velocidad estándar de PA55	
Peso*	1.277 kg	2.815 lb
Capacidad de aceite	73 L	19,3 gal EE.UU.
Longitud del cabrestante y el soporte	1.145 mm	45,1 in
Ancho de la caja del cabrestante	975 mm	38,4 in
Diámetro del tambor	254 mm	10"
Ancho del tambor	315 mm	12,4"
Diámetro de la brida	504 mm	19,8"
Capacidad del tambor: 22 mm (0,88")	88 m	288 ft 9 in
Mando del cabrestante	Mecánico	
Control	Eléctrico	
Ancho total	975 mm	38,4 in
Diámetro del cable (recomendado)	19 mm	0,75"
Tamaño del casquillo del cable (OD × longitud)	54 mm × 67 mm	2,1 in × 2,6 in
Valor máximo con tambor vacío		
Tracción del cable	31.388 kg*	69.200 lb*
Velocidad del cable	43 m/min	141 pies/min
Valor máximo con tambor lleno		
Tracción del cable	23.359 kg*	54.100 lb*
Velocidad del cable	66 m/min	210 pies/min

Modelo del cabrestante	Velocidad lenta de PA55	
Peso*	1.277 kg	2.815 lb
Capacidad de aceite	73 L	19,3 gal EE.UU.
Longitud del cabrestante y el soporte	1.145 mm	45,1"
Ancho de la caja del cabrestante	975 mm	38,4"
Diámetro del tambor	254 mm	10"
Ancho del tambor	315 mm	12,4"
Diámetro de la brida	504 mm	19,8"
Capacidad del tambor: 22 mm (0,88")	88 m	288 ft 9"
Mando del cabrestante	Mecánico	
Control	Eléctrico	
Ancho total	975 mm	38,4"
Diámetro del cable (recomendado)	19 mm	0,75"
Tamaño del casquillo del cable (OD × longitud)	54 mm × 67 mm	2,1" × 2,6"
Valor máximo con tambor vacío		
Tracción del cable	31.388 kg*	69.200 lb*
Velocidad del cable	16 m/min	53 pies/min
Valor máximo con tambor lleno		
Tracción del cable	31.388 kg*	69.200 lb*
Velocidad del cable	28 m/min	91 pic/min

*Peso: incluye la bomba, los controles del operador, el aceite, los soportes de montaje y los espaciadores.

Hay cabrestantes de velocidad lenta y estándar disponibles.

Especificaciones del D5 para supresión de incendios

Normas

ROPS/FOPS/OPS

- La ROPS (Rollover Protective Structure, Estructura de protección en caso de vuelcos) ofrecida por Caterpillar para la máquina cumple con los criterios de la norma ISO 3471:2008 para ROPS.
- La FOPS (Estructura de Protección Contra la Caída de Objetos) cumple con la norma ISO 3449:2005 Nivel II.
- Los protectores OPS (Operator Protective Structure, Estructura de protección del operador) cumplen con los criterios de OPS según ISO 8084:2003 y WCB G604:2011.

Frenos

- Los frenos cumplen con la norma ISO 10265:2008.

Información del nivel de ruido

Es posible que se necesite protección auditiva cuando la máquina se opera con una estación del operador abierta, en un ambiente ruidoso, con una cabina que no recibe el mantenimiento adecuado o cuando las puertas y las ventanas están abiertas durante periodos prolongados.

Nivel de ruido	Método de prueba	
Nivel de presión acústica en los oídos del operador	76dB(A) 76 dB(A)*	"ISO 6396:2008" ⁽¹⁾
Nivel de potencia acústica exterior	110 dB(A) 110 dB(A)*	

*Para las máquinas que deben cumplir con las reglamentaciones regionales correspondientes de Ucrania, el Reino Unido y países que adoptan las "Directivas de la Unión Europea".

⁽¹⁾ La medición se realizó al 70 % de la velocidad máxima del ventilador de enfriamiento del motor. El nivel acústico puede variar según las diferentes velocidades del ventilador de enfriamiento del motor. La medición se llevó a cabo con las puertas y las ventanas de la cabina cerradas. La cabina se instaló correctamente y tuvo un mantenimiento adecuado.

⁽²⁾ La medición se realizó al 70 % de la velocidad máxima del ventilador de enfriamiento del motor. El nivel acústico puede variar según las diferentes velocidades del ventilador de enfriamiento del motor.

Los niveles acústicos indicados anteriormente incluyen tanto la incertidumbre de la medición como la incertidumbre de la variación de la producción.

Niveles de vibraciones

Mano/brazo máximo*	
ISO 5349:2001	2,5 m/s ²
Cuerpo entero máximo*	
ISO/TR25398:2006	0,5 m/s ²
Factor de transmisibilidad del asiento	
ISO 7096:2000: clase espectral EM6	<0,7

- Los valores son para un operador experimentado en una aplicación de explotación. Consulte el Manual de Operación y Mantenimiento para obtener más detalles.

Sistema avanzado de filtración de la cabina

Cabina del operador

- Los conductos de HVAC distribuidos con control automático de temperatura y velocidad del soplador ofrecen la máxima comodidad para el operador con menos intervención del usuario.
- Mantenimiento reducido del núcleo del condensador con ventiladores de inversión automática.
- El sistema avanzado de filtración de la cabina Cat es estándar.

Sistema avanzado de filtración de la cabina Cat

- Protección del operador contra partículas respirables (tamaño de 0,3 a 10 micrones).
- Cabina presurizada de forma sostenible (cumple con la normativa de U.S. Silica).
- Mantenimiento reducido con filtros de mayor duración y alta eficiencia.
- Protección para todos los componentes de la cabina: electrónicos, etc.
- Ayuda a cumplir con los requisitos de la Tabla 1 de la regla sobre sílice de la Administración de Seguridad y Salud Ocupacional de EE.UU. para las cabinas de los operadores.
- Opciones de filtros de varias capas para actualizaciones de eficiencia optativas. Comuníquese con el distribuidor Cat para conocer la disponibilidad.
 - MERV 16 – Equipo estándar
 - HEPA
 - Carbono activado + HEPA
 - ABEK1 + HEPA

Características de la tecnología de explanación

Las funciones de las tecnologías de asistencia permiten a los operadores con diversos niveles de experiencia realizar el trabajo de forma más rápida y precisa. Las opciones de control remoto y Cat Command ayudan a mejorar aún más la productividad, eficiencia y seguridad en el sitio de trabajo.

La cabina está lista para la instalación de controles de nivelación de terceros y equipada con una interfaz CAN, pasacables para el mazo de cables y características de montaje para facilitar la instalación del sistema de control de nivelación que decida usar.

Paquete Assist

Cat GRADE con Slope Assist	Slope Assist mantiene automáticamente la posición preestablecida de la hoja sin una señal de GNSS/GPS. No se necesita hardware ni software adicional. En las máquinas con 3D, los operadores pueden cambiar fácilmente entre opciones 3D completamente automáticas a Slope Assist.
Steer Assist	Steer Assist automatiza la dirección de inclinación de la cadena y de la hoja. Ayuda a reducir la fatiga del operador al mantener automáticamente el desplazamiento recto con cargas livianas o pesadas en terreno llano y pendientes transversales. No se requiere GNSS/GPS.
Stable Blade	Stable Blade funciona a la perfección con la información ingresada por el operador para obtener una superficie más uniforme con la operación manual.
Indicador de pendiente	Slope Indicate se incluye en la pantalla principal de la máquina y muestra la pendiente lateral y las pendientes cuesta arriba y cuesta abajo para ayudar a los operadores con el trabajo en pendientes.
Blade Load Monitor	Blade Load Monitor ofrece retroalimentación en tiempo real sobre la carga actual en relación con la carga de la hoja óptima de acuerdo con las condiciones del suelo. Controla activamente la carga de la máquina y el resbalamiento de las cadenas para ayudarlo a alcanzar la óptima capacidad de empuje. ¹
Traction Control	Traction Control reduce automáticamente el resbalamiento de las cadenas a fin de ahorrar tiempo y combustible, y reducir el desgaste de las cadenas. ¹
AutoCarry™	AutoCarry automatiza el levantamiento de la hoja para ayudarlo a mantener la consistencia en la carga de la hoja y disminuir el resbalamiento de la cadena. ¹

Control remoto y Cat Command

Cabina lista para el control remoto (estándar)	La cabina está preparada de fábrica para la instalación del control remoto, con un conector externo para que el distribuidor instale el sistema de control remoto Cat Command.
Command for Dozing ² (optativo)	La tecnología de control remoto Cat Command ofrece una maniobrabilidad completa del tractor topador desde una distancia segura cuando se trabaja en entornos peligrosos. Con Cat Command tiene la opción de usar consolas con línea de visión o estaciones del operador de larga distancia (sin línea de visión).

¹La característica no funciona en interiores o en áreas sin señal de GPS disponible

²Requiere la instalación del accesorio habilitado por software (SEA, Software Enabled Attachment) cuando no está configurado de fábrica.

Nota: Las tecnologías Assist, excepto Slope Indicate, Blade Load Monitor y Traction Control, no son compatibles con las hojas en ángulo o las hojas especiales de Cat Work Tools. Consulte a su distribuidor Cat para obtener más información.

Equipo optativo y estándar del D5 para supresión de incendios

Equipo optativo y estándar

El equipo estándar y optativo puede variar. Comuníquese con su distribuidor Cat para obtener más detalles.

	Estándar	Optativos		Estándar	Optativos
TREN DE FUERZA			ENTORNO DEL OPERADOR		
Motor diésel C7.1 Cat	✓		Cabina para supresión de incendios con puertas y ventanas selladas y templadas, ventanas laterales sólidas, corte de combustible de emergencia dentro de la cabina, rejillas traseras y laterales con bisagras, protectores traseros con techo, ocho interruptores en el tablero para controlar las luces, lista para instalación de baliza o luz estroboscópica.	+	
Transmisión totalmente automática de 3 velocidades:	✓		Vidrio de seguridad laminado en todas las ventanas		✓
– Direccionales y descendentes automáticos			Sellado de silicona entre la cabina y los guardabarros	+	
– Acelerador controlado, carga compensada			Filtro de aire exterior	✓	
– Ajustes ilimitados de la velocidad de desplazamiento			Antefiltro motorizado de aire exterior		✓
– Cambios bidireccionales programables/seleccionables			Filtración de aire de la cabina mejorada: equipada con una rejilla de brasas, antefiltro de turbina con filtro HEPA (filtra partículas inferiores a 0,3 micrómetros).		*
Posenfriador Aire a Aire (ATAAC)	✓		Filtración de aire de cabina mejorada: combinación de filtro de carbono activo y filtro HEPA. (Disponible en Cat Parts)		*
Radiador con placa de barra de aluminio	✓		Pantalla táctil de cristal líquido completamente en color de 10" (254 mm)	✓	
Bujías incandescentes automáticas	✓		Cámara retrovisora integrada	✓	
Dirección diferencial	✓		Funciones clave de la máquina en pantalla	✓	
Antefiltro de aire del motor	✓		Perfil de la aplicación	✓	
Antefiltro de aire del motor con turbina/rejilla		✓	Asiento de tela	✓	
Parada del motor en vacío	✓		Asiento de cuero Deluxe con calefacción y ventilación		✓
Control mejorado del tren de fuerza:	✓		Controles del implemento electrohidráulico y la dirección	✓	
– Control de descenso en pendientes			Sistema modular de calefacción, ventilación y aire acondicionado (HVAC) montado en la cabina	✓	
– Retención en pendiente			Espejo retrovisor	✓	
– Pedal de freno de desaceleración			Asiento de seguridad retráctil de 76 mm (3")	✓	
– Control del radio de dirección			Kit de cinturón de seguridad de 4 puntos (instalado por el distribuidor)		✓
Refrigerante de larga duración	✓		Barras de agarre y sujetadores en ambos lados del techo de la cabina	✓	
Auxiliar de arranque con éter		✓	Listo para la instalación de radio de comunicaciones		✓
Mandos finales: estándar o LGP	✓		Radio, AM/FM/Aux/USB/Bluetooth		✓
Bomba de cebado de combustible	✓		Áreas de almacenamiento adicionales	✓	
Separador de agua del combustible	✓		Posavasos	✓	
Ventilador hidráulico proporcional a la demanda	✓		Tapetes acolchados para el piso	✓	
Ventilador hidráulico reversible	+		Guantera	✓	
Insonorización (solo Unión Europea)		✓	Almacenamiento para lonchera	✓	
Núcleos del radiador resistentes a los residuos		✓	Limpiaparabrisas	✓	
Configuración del motor del vehículo de emergencia: cumple con los requisitos de la EPA (40 CFR 89-908) y CARB (California Air Resources Board, Junta de Recursos del Aire de California) con protección contra sobrecalentamiento y verificación del nivel de DEF (Diesel Exhaust Fluid, Fluido de Escape de Combustible Diésel) permanentemente desactivada. Disponible solo en EE.UU. para clientes gubernamentales que trabajan a tiempo completo en situaciones de emergencia.		✓			

+ Incluido en el paquete de supresión de incendios

* Recomendado

(continúa en la siguiente página)

Equipo optativo y estándar del D5 para supresión de incendios

Equipo optativo y estándar (continuación)

El equipo estándar y optativo puede variar. Comuníquese con su distribuidor Cat para obtener más detalles.

	Estándar	Optativos		Estándar	Optativos
PROTECCIONES			TRACTORES TOPADORES		
Protecciones inferiores de servicio pesado para tractores topadores para supresión de incendios (todas las protecciones inferiores, incluida la parte delantera, tienen un grosor de 16 mm/0,6")	+		Paquete de explicación VPAT		✓
Guardabarros de servicio pesado, caja de batería, recinto y protección del tanque de combustible	+		Paquete de tractor topador para supresión de incendios: líneas de levantamiento e inclinación equipadas con recubrimiento térmico y de abrasión	+	
Tuberías de fluidos, mazos de cables y cables de la batería envueltos y resistentes al fuego	+		HOJAS		
Protecciones completas	+		VPAT		✓
Rejillas con bisagras en el parabrisas delantero y en la puerta de la cabina		✓	VPAT plegable		✓
Extensión del silenciador al ras con la placa superior del protector	+		Hoja VPAT equipada con protector de maleza y dos cables que protegen las tuberías hidráulicas delanteras y las varillas de los cilindros		*
Manijas de agarre		✓	SISTEMA HIDRÁULICO		
TREN DE RODAJE			Sistema hidráulico con detección de carga	✓	
Tren de rodaje estándar o de baja presión sobre el suelo (LPG)	✓		Bombas independientes de la dirección y del implemento	✓	
Servicio pesado (HDXL con DuraLink)		*	SISTEMA ELÉCTRICO		
Tren de rodaje XtraRear (43 zapatas) con un rodillo añadido en la parte trasera para mayor estabilidad en pendientes pronunciadas. Recomendado solo en áreas montañosas y de desplazamiento lento del tractor topador sobre material suelto. Solo entrevía estándar		✓	Paquete de luces base: 4 luces resistentes al calor de 4.200 lúmenes (caja y lente) y mazo de cables aislado. Dos montadas hacia adelante, dos hacia atrás.	+	
Rodillos de soporte	✓		Paquete de luces optativo: 8 luces brillantes resistentes al calor de 4.200 lúmenes adicionales (cuerpo y vidrio) + 4 luces ámbar resistentes al calor de 3.370 lúmenes (cuerpo y vidrio)		*
Tensores de cadena hidráulicos	✓		Mazos de cables con aislamiento térmico para conectar hasta 8 pares de luces de forma independiente	+	
Cadenas y rodillos con lubricación permanente	✓		Alarma de retroceso	✓	
Zapatas de la cadena de servicio moderado (ver tabla en la página 54)	✓		Luz de advertencia de baliza		✓
Zapatas de la cadena de servicio extremo (ver tabla en la página 54)		✓	Convertidor: un tomacorriente de 15 amperios y 12 V	✓	
Bastidor de rodillos inferiores rediseñado	✓		Bocina de advertencia de avance	✓	
Protección de guía del bastidor de rodillos inferiores: central, parcial o completa (NOTA: La protección de guía central es estándar en las máquinas LGP)		✓			

(continúa en la siguiente página)

+ Incluido en el paquete de supresión de incendios

* Recomendado

Equipo optativo y estándar del D5 para supresión de incendios

Equipo optativo y estándar (continuación)

El equipo estándar y optativo puede variar. Comuníquese con su distribuidor Cat para obtener más detalles.

	Estándar	Optativos		Estándar	Optativos
SERVICIO Y MANTENIMIENTO			ACCESORIOS		
Rápido acceso al piso de la cabina	+		Cabrestante/desgarrador de doble control con aislamiento térmico	+	
Extracción de la cabina en 30 minutos	✓		Cabrestante:		✓
Eslabón de paso ajustable (VPAT)	✓		– PACCAR PA55, PTO de baja velocidad		
Tomas de presión centralizadas remotas	✓		– PACCAR PA55, PTO de velocidad estándar		
Drenajes ecológicos	✓		– Conjunto de guíacables: 3 rodillos, compatibles con Cabrestantes PA55		
Intervalos de servicio extendidos (motor de 500 horas, tren de fuerza de 1.000 horas)	✓		– Kit de modificación (4 rodillos): compatible con Cabrestantes PA55		
Llenado rápido de combustible		✓	Barra de tiro		✓
Aceite ignífugo EcoSafe		✓	Una argolla de remolque delantera y 6 amarres	+	
Centro de servicio a nivel del suelo (con desconexión eléctrica remota, interruptor de parada secundario y horómetro)	✓		Sistema listo para supresión de incendios a bordo equipado con tanque de acero inoxidable de 84 litros/22 gal EE.UU., bomba activada desde el asiento del operador, manguera con boquilla de rociado manual y válvula lista para conectar un sistema de rociadores. El distribuidor o el cliente pueden personalizar aún más el sistema.		*
Cambio rápido de aceite		✓	TECNOLOGÍA CAT		
Puertas del radiador perforadas de servicio pesado, con persianas y bisagras	✓		Indicador de pendiente	✓	
Escalera de acceso trasero	✓		Assist – Sin ARO	+	
Bomba de llenado automático de combustible (solo para la Unión Europea)		✓	– Slope Assist		
Recintos del motor extraíbles, perforados y con bisagras	✓		– Steer Assist		
Orificios de muestreo S·O·S SM	✓		– Stable Blade		
Soporte de pala	✓		– Blade Load Monitor		
Luz de trabajo debajo del capó		✓	– Traction Control		
BATERÍAS, MOTORES DE ARRANQUE, ALTERNADORES Y REFRIGERANTE			– AutoCarry		
Alternador de 95 A	✓		Cabina lista para la instalación de control de pendiente de terceros	✓	
Motor de arranque de 24 voltios	✓		Compatibilidad con radios y estaciones base de Trimble, Topcon y Leica	✓	
Refrigerante del motor para climas árticos (-51 °C/-60 °F)		✓	Capacidad para instalar sistemas de nivelación 3D de Trimble, Topcon y Leica	✓	
Refrigerante del motor (-37 °C/-35 °F)	✓		Product Link, celular	✓	
Paquete para climas fríos: batería de servicio pesado, motor de arranque de servicio pesado, auxiliar de arranque con éter, calentador de agua de las camisas		✓	Product Link: doble celular/satelital		✓
Dos baterías de 12 voltios sin mantenimiento (950 CCA) (sistema de 24 voltios)	✓		Actualización remota y solución remota de problemas	✓	
			GRADE Connectivity		✓
			ID del operador	✓	
			Seguridad de la máquina: contraseña	✓	
			Seguridad de la máquina: Bluetooth		✓
			Lista para la instalación de control remoto	✓	
			Cat Command for Dozing		✓

+ Incluido en el paquete de supresión de incendios

* Recomendado



オフロード法2014年
基準適合

Para obtener información más completa sobre los productos Cat, los servicios del distribuidor y las soluciones del sector, visite nuestro sitio web www.cat.com.

© 2022 Caterpillar

Todos los derechos reservados

Los materiales y las especificaciones están sujetos a cambios sin previo aviso. Las máquinas que aparecen en las fotografías pueden incluir equipo optativo. Consulte con su distribuidor Cat para conocer las opciones disponibles.

CAT, CATERPILLAR, LET'S DO THE WORK, sus respectivos logotipos, el color "Caterpillar Corporate Yellow", la imagen comercial de "Power Edge" y Cat "Modern Hex", así como la identidad corporativa y de producto utilizadas en la presente, son marcas registradas de Caterpillar y no pueden utilizarse sin autorización. VisionLink es una marca comercial de Caterpillar Inc., registrada en los Estados Unidos y en otros países.

De acuerdo con las leyes laborales, de seguridad y salud de Japón, los empleadores de equipos de construcción pequeños deben proporcionar capacitaciones específicas para todos los operadores de máquinas con un peso de la máquina inferior a 3 toneladas métricas. Para máquinas de más de 3 toneladas métricas, el operador debe obtener la certificación de licencia de operador de una institución de capacitación registrada aprobada por el gobierno.

ASXQ2535-03 (09-2022)
Reemplaza ASXQ2535-02
Número de fabricación: 17B
(Aus-NZ, Chile, Europe, Japan,
N Am, S Korea, Turkey)

