

352

液压挖掘机



净功率 - ISO 9249
工作重量
最大挖掘深度

330 kW (443 HP)
50600 kg (111600 lb)
7270 mm (23.9 ft)

CAT[®]

352

液压挖掘机

Cat® 352 提供强大的液压动力，坚固耐用，可应对任何带有大型工装的大型作业，从而提高有效负载能力。保养间隔较长且油耗较低，有助于在不影响生产率的情况下削减成本。352 配备 C13B 发动机，符合中国国四非道路排放标准。这款挖掘机经过精心设计和匠心制造，由专业团队提供无与伦比的支持，能够助力您的成功之路。



多达 5% 生产率提升

凭借高压动力和大型工装可完成更多工作。

低运营成本

经久耐用的滤清器、更高的燃油效率和易于访问的维修保养点可帮助您控制成本。

高耐用性

此机器的液压装置性能可靠、发动机久经考验、采用重负荷动臂和斗杆，从而确保经久耐用。



驾驶室监视器改进

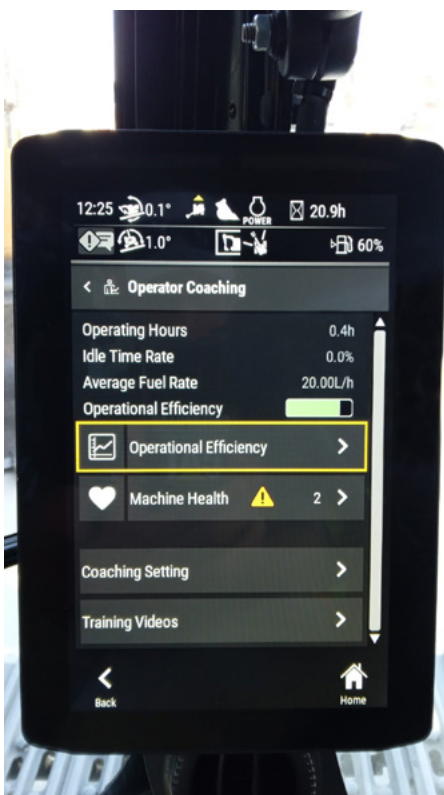
1. 不断改进的用户界面可实现直观的导航，通过易于使用的触摸屏菜单最大限度地减少性能影响。
2. 借助网格列表视图、缩写应用程序名称和分类菜单选项快速识别应用程序。
3. 通过全新的通知中心，操作员可以随时查看重要信息，并在不缩小摄像头视图的情况下显示消息。
4. 采用颜色编码的通知可以将关键消息与其他消息区分开来。
5. 扫描监视器内的二维码，观看全套“操作方法”视频了解机器技术和功能。

操作员指导

1. 操作员指导是一种安装在驾驶室内的系统，可为操作员识别提高生产效率并防止不必要机器磨损的特定机会。
 2. 在检测到低效或受限操作后，系统会向操作员发出警报，并提供对低效率和改进步骤的深入分析。
 3. 与 VisionLink® Productivity 订阅配合使用，可以随时随地查看此信息和其他操作员指导见解。
- 标准的车辆运行状况综合管理系统会向操作员提示维修指导和所需零件，以提高正常运行时间。
 - 可选装检查照明设备，可改善视野，使维修工作更加轻松安全。

并非所有地区都提供所有功能。请联系您当地的 **Cat** 代理商，了解您所在地区产品的具体供货情况。

版本号：08C



高性能、低油耗



- C13 发动机和电液压系统可快速、高效地为所有类型的作业提供出色的动力。
- 辅助液压选件为您提供所需的多功能性，以使用种类繁多的 Cat 工装。
- 352 挖掘机可安装大型液压锤，便于在采石场、拆除和道路应用中出色完成工作。
- 大铲斗容量意味着能以更少的作业趟数，更快速地搬运物料。
- 自锐式 Advansys™ 铲斗齿尖可提高产量并降低成本。
- 提供强力、智能和省油三种动力模式，可适应相应类型的作业。智能模式可自动将发动机和液压动力与挖掘条件相匹配，能根据需要提供最大动力，并在不需要时降低动力以节省燃油。
- 高效液压风扇可按需冷却发动机，以帮助降低油耗；提供的反转功能则能轻松保持芯体清洁。

在恶劣条件下性能可靠



- 机器采用加固式动臂、斗杆和机架，更加经久耐用。
- 最高工作海拔可达 4500 m (14760 ft)，在工作海拔超过 2600 m (8530 ft) 时，发动机功率会下降。
- 根据标准配置，可在高达 52° C (125° F) 的高温环境下工作，并且冷启动能力低至 -18° C (0° F)。
- 自动液压油预热功能可以帮助您在寒冷天气中更快完成工作，并有助于延长部件的使用寿命。
- 履带销和衬套之间通过润滑脂进行密封，可以降低行驶噪音并防止碎屑进入，从而延长底盘系统的使用寿命。
- 倾斜的履带架可防止泥土和碎屑堆积，有助于降低履带损坏的风险。

操作简单



- 通过按钮、Bluetooth® 密钥卡或者唯一的操作员 ID 功能均可启动发动机。
- 轻触操纵手柄按钮，操作更轻松。您可以通过额外的辅助继电器开关 CB 无线电、信号灯，甚至防尘洒水系统，而无需松开操纵手柄。
- 使用操作员 ID 对每个操纵手柄按钮进行编程，可编程项目包括动力模式、响应和控制方式；机器会记住这些设置，并在您每次操作机器时调用。
- Cat 不断改进用户界面功能，使各种技能水平的操作员都能操控自如。触摸屏监视器是一款易于使用的操作工具，以直观的形式显示作业现场仪表盘。生产率应用程序以网格视图显示，清晰易读，便于随时使用，触摸屏导航经过合理编程，确保一如既往的顺畅作业。
- 不知道某项功能如何工作或如何保养挖掘机？只需在触摸屏监视器上动动手指，即可随时访问操作员手册。

舒适工作



- 触手可及的控制装置均位于操作员前方, 便于操作员舒适地控制挖掘机。
- 充足的驾驶室空间, 可轻松存放操作员装备。
- 借助标准无线电 USB 端口和蓝牙技术, 可轻松连接个人设备并进行免提通话。



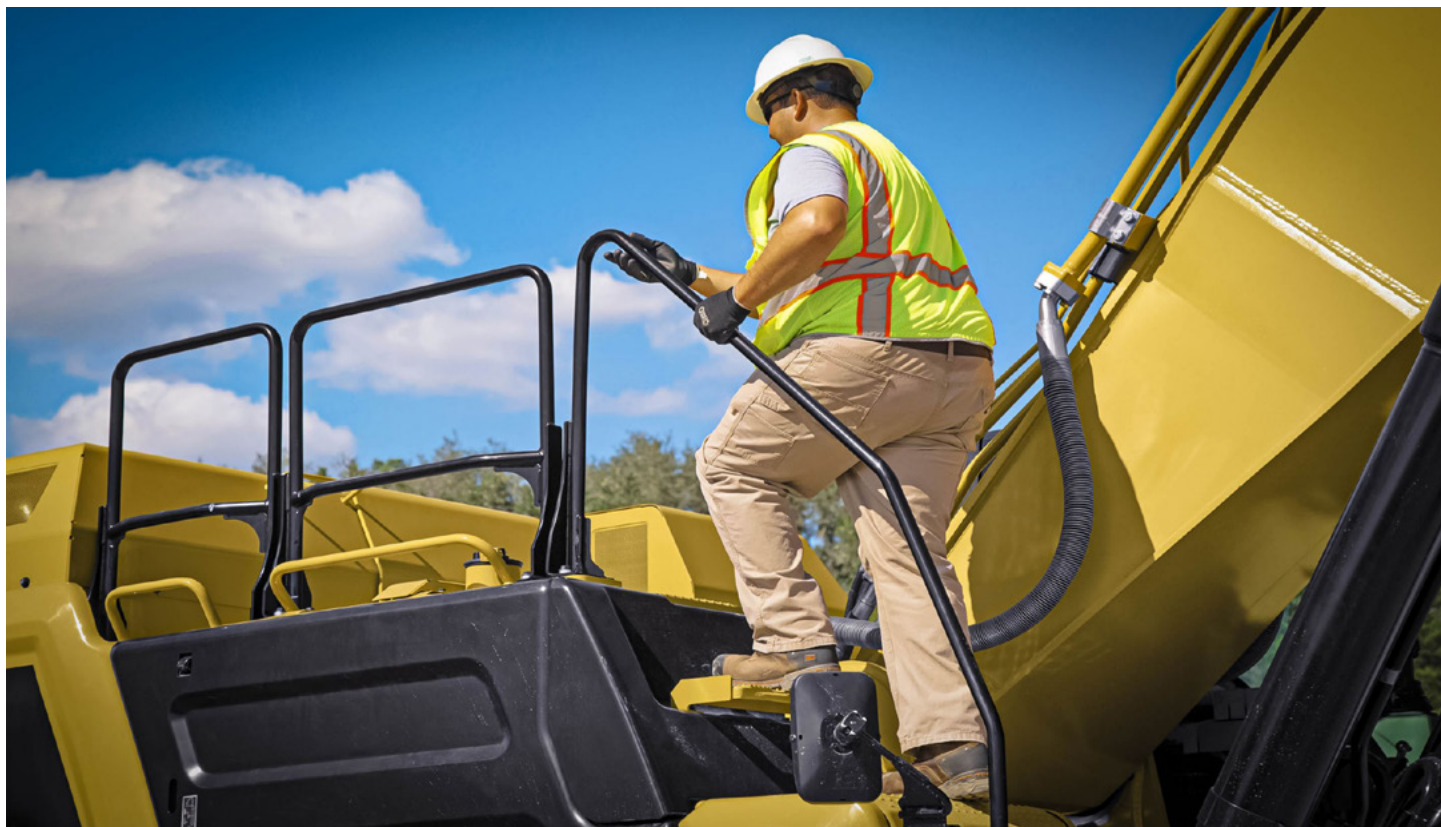
易于保养



- 借助主动维修提醒提高生产率。集成式车辆运行状况综合管理系统会向操作员提供分步维修指导和所需零件，有助于避免不必要的停机时间。
- 燃油滤清器、机油滤清器和空气滤清器的使用寿命长久，可最大限度地延长正常运行时间。
- 从地面即可检查液压系统机油并轻松排放燃油系统中的水。
- 在到达同步 1000 小时后，更换所有燃油滤清器。滤清器集中分布在一起，便于保养。
- 带预滤器的进气滤清器具有高容尘量。
- 液压油滤清器具有最佳的过滤性能，反排阀可在更换滤清器时保持油液清洁。
- 高效液压风扇具备选装自动反转功能，可消除芯体上的碎屑，并且无需操作员的干预。
- 计划油样分析 (S-O-SSM) 采样口简化了保养工作并能够快速、轻松地抽取油液样本进行分析。

每天都可安全作业，平安回家

- 可选装检测照明设备，使维修工作更加轻松安全。拨动开关之后，灯光将照亮发动机、泵、蓄电池和散热器室，改善视野。
- 行驶方向指示器帮助操作员了解应该沿哪个方向激活行驶操纵杆。
- 由于采用了窄驾驶室立柱、宽大车窗和平坦的发动机罩设计，无论是沟渠内侧、每个回转方向还是背后，操作员均可获得卓越的视野。
- 地面停机开关一旦激活，将彻底停止为发动机输送燃油并关闭机器。
- 维修平台上的锯齿状阶梯和防滑穿孔板有助于防止滑倒。
- 使用操作员 ID 确保挖掘机安全。在监视器上使用 PIN 码可启用按钮启动功能。
- 防滚翻保护结构 Rollover Protective Structure (ROPS) 驾驶室符合行业标准，可在发生侧翻时保护操作员。



可持续性

- 352 符合中国国四非道路排放标准。
- Cat 柴油发动机需要使用 ULSD (超低硫柴油, 含硫量不超过 15 ppm) 或 ULSD 与以下低碳强度燃油**的混合物: 最高为 20% 的生物柴油 FAME (脂肪酸甲酯)*或最高为 100% 的可再生柴油、HVO (加氢植物油) 和 GTL (天然气合成油) 燃料。有关成功应用, 请参阅指南。有关详细信息, 请咨询您的 Cat 代理商或参阅“Caterpillar 机器油液建议”(SEBU6250)。
- 发动机转速自动控制可在机器没有工作时使发动机自动进入怠速模式, 从而减少不必要的燃油消耗和温室气体排放。
- 延长维护周期不仅可以减少停机时间, 而且还可以减少在机器的使用寿命中更换的油液量和滤清器数量。
- Cat S·O·S 服务可帮助发现过度磨损、污染的油液或者其他可能缩短部件使用寿命的“隐藏”问题。在许多情况下, 您可以使用油液监控来延长机油和冷却液的更换周期。有关更多信息, 请咨询 Cat 代理商或者参阅机器的《操作和保养手册》。
- 远程刷新功能可最大限度缩短停机时间和保养时间, 最大限度提高资产运行效率。Cat 代理商可通过线上发送机器更新提醒, 并且无需代理商技术人员到达现场即可部署。
- 借助远程故障排除功能, Cat 代理商可以在机器工作时通过虚拟方式测试机器, 从而缩短保养时间, 帮助机器尽可能以最高效率运行。发现问题后, 技师将可在第一时间进行维修, 帮您节省时间和金钱。
- 投资于训练有素的操作员是非常值得的。技能娴熟的操作员可以通过以下方式提高您的最终收益: 最大限度提升生产率、避免成本高昂的停机, 并确保作业现场安全, 这有助于提高燃油效率并减少温室气体排放。
 - *无后处理设备的发动机可以使用高达 100% 的混合生物柴油 (如需使用生物柴油含量高于 20% 的混合燃料, 请咨询您的 Cat 代理商)。
 - **低碳强度燃油的尾气温室气体排放量与传统燃油基本相同。



不只是机器

为您的成功提供全力支持

购买 Cat 设备时，您获得的不只是一台机器。您还将获得由一系列灵活的解决方案、技术和工具等作为后盾的一流代理商网络支持。这些会为您的成功提供大力支持。



价值宝

Cat 代理商提供的价值宝（CVA）可以帮助您完成更多工作，减少您的后顾之忧。CVA 简化了机器拥有和保养，增加了专业代理商支持保障，并通过高效的设备运行状况管理让您轻松尽享无忧作业。

CAT 原装零件

Cat 原装零件可极大提高可靠性和生产率。从 Cat 代理商处直接订购或在 parts.cat.com 上在线购买。

维修方案

我们提供多种维修方案，您可根据自身需求、预算和时间表进行选择。每次维修都由 Cat 专业技师执行。您将获得明智的维修建议、及时准确的报价以及帮助您的机器快速恢复运行的服务。

金融服务

Cat Financial 致力于为企业提供出色的财务和延保服务解决方案，值得信赖。30 多年来，我们通过卓越的金融服务帮助众多客户取得了成功。



推土机



滑移式装载机



物料搬运机



挖掘机



轮式装载机



履带式装载机

提高生产率和收益

CAT 工装提供助力

从种类繁多的 Cat 工装中任选一种，即可轻松提升机器性能。每个 Cat 工装均适配 Cat 挖掘机的重量和马力，从而提供更出色的性能、安全性和稳定性。

工装可能会有变化。有关详细信息，请咨询 Cat 代理商。

铲斗



抓斗



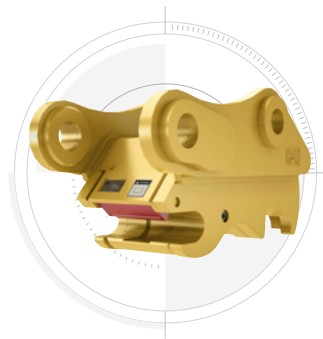
液压锤



多功能处理机



快速连接器



辅助粉碎机



液压剪



桔皮式抓斗



发动机

净功率 - ISO 9249	330 kW	443 HP
净功率 - ISO 9249 (DIN)	449 HP (公制)	
发动机型号	Cat C13B	
发动机功率 - ISO 14396	332 kW	445 HP
发动机功率 - ISO 14396 (DIN)	451 HP (公制)	
缸径	130 mm	5 in
冲程	157 mm	6 in
排量	12.5 l	763 in ³
生物柴油性能	最高可使用 B20 等级 ¹	
排放	符合中国国四非道路排放标准。	

标称净功率是指发动机配备风扇、进气系统、排气系统和交流发电机的情况下，转速 2000 rpm 时在飞轮处提供的功率。标称功率按照制造时生效的指定标准进行测试。

¹Cat 柴油发动机需要使用 ULSD (Ultra-Low Sulfur Diesel, 超低硫柴油, 含硫量不超过 15 ppm) 或 ULSD 与以下低碳强度燃油**的混合物: 最高为 20% 的生物柴油 FAME (Fatty Acid Methyl Ester, 脂肪酸甲酯)* 或最高为 100% 的可再生柴油、HVO (Hydrotreated Vegetable Oil, 加氢植物油) 和 GTL (Gas-to-liquid, 天然气合成油) 燃料。有关成功应用, 请参阅指南。请咨询您的 Cat 代理商或查询“Caterpillar 机器油液建议”(SEBU6250) 了解详细信息。

*无后处理设备的发动机可以使用高达 100% 的混合生物柴油 (如需使用生物柴油含量高于 20% 的混合燃料, 请咨询您的 Cat 代理商)。

**低碳强度燃油的尾气温室气体排放量与传统燃油基本相同。

液压系统

主系统 - 最大流量	779 l/min (206 gal/min)	
最大压力 - 设备	35000 kPa	5076 psi
最大压力 - 设备 - 提升模式	38000 kPa	5511 psi
最大压力 - 行驶	35000 kPa	5076 psi
最大压力 - 回转	26000 kPa	3771 psi

回转机构

回转速度	8.3 r/min	
最大回转扭矩	189 kN·m	139000 ft·lbf

重量

工作重量	50600 kg	111600 lb
------	----------	-----------

维修保养加注容量

燃油箱容量	715 l	188.9 gal
冷却系统	52 l	13.7 gal
发动机机油	40 l	10.6 gal
回转驱动	10.5 l	2.8 gal
终传动 - 每个	9.5 l	2.5 gal
液压系统 - 包括油箱	550 l	145.3 gal
液压油箱	217 l	57.3 gal
Diesel Exhaust Fluid (DEF) 箱	80 l	21.1 gal

尺寸

动臂	大斗量动臂 6.55 m (21'6")	
斗杆	大斗量斗杆 M3.0 m (9'10")	
铲斗	SD 3.21 m ³ (4.2 yd ³)	
装运高度 - 驾驶室顶部	3230 mm	10.7 ft
扶手高度	3370 mm	11.1 ft
装运长度	11580 mm	38 ft
机尾回转半径	3760 mm	12.3 ft
配重间隙	4.2 ft	1280 mm
离地间隙	475 mm	1.6 ft
履带长度	5370 mm	17.6 ft
履带支重轮中心间距	4360 mm	14.3 ft
履带轨距	2740 mm	9 ft
运输宽度	3530 mm	11.6 ft

工作范围和作用力

动臂	大斗量动臂 6.55 m (21'6")	
斗杆	大斗量斗杆 M3.0 m (9'10")	
铲斗	SD 3.21 m ³ (4.2 yd ³)	
最大挖掘深度	7270 mm	23.9 ft
地面最大伸展距离	11240 mm	36.9 ft
最大挖方高度	10290 mm	33.8 ft
最大装载高度	6780 mm	22.2 ft
最小装载高度	2610 mm	8.6 ft
2440 mm (8 ft) 平底的最大挖方深度	6440 mm	21.2 ft
最大垂直壁挖掘深度	4540 mm	14.9 ft
铲斗挖掘力 - ISO	293 kN	65900 lbf
斗杆挖掘力 - ISO	212 kN	47700 lbf

空调系统

该机器上的空调系统包含氟化温室气体制冷剂 R134a (全球增温潜势 = 1430)。该系统含有 1.00 kg 制冷剂, 其 CO₂ 当量为 1.430 公吨。

标准和选用设备

注: 标准和选用设备可能不同。有关详细信息, 请咨询 Cat 代理商。

	Standard	Optional		Standard	Optional
CAT 技术			液压系统		
远程刷新	✓		动臂和斗杆再生回路	✓	
远程故障排除	✓		电子主控制阀	✓	
发动机			自动液压油预热	✓	
三种可选的动力模式: 强力、智能和省油	✓		自动回转停车制动器	✓	
发动机转速自动控制	✓		高性能液压回油滤清器	✓	
工作海拔高达 4500 m (14760 ft)	✓		双速行驶	✓	
52° C (126° F) 高温环境冷却	✓		组合式双向辅助回路		✓
-18° C (0° F) 冷起动能力	✓		维修和保养		
带集成预滤器的双芯空气滤清器	✓		发动机机油滤清器和燃油滤清器集中放置	✓	
远程禁用	✓		S-O-S 采样口	✓	
冷起动缸体加热器		✓	动臂和斗杆		
液压可反转风扇		✓	6.9 m (22'8") HD 伸展动臂		✓
-32° C (-25° F) 冷起动能力		✓	6.55 m (21'6") HD 大斗量动臂		✓
安全与保护装置			3.35 m (11'0") HD 伸展斗杆		✓
Caterpillar 单键安全系统	✓		3.0 m (9'10") HD 大斗量斗杆		✓
可锁式外部工具箱/存储箱	✓		2.9 m (9'6") 重负荷型伸展斗杆		✓
可锁式门、燃油箱和液压油箱	✓		2.5 m (8'2") HD 大斗量斗杆		✓
可锁式排油腔室	✓		电气系统		
配备防滑板和嵌入式螺栓的维修平台	✓		免维护 1000 CCA 蓄电池	✓	
可锁定断路开关	✓		集中式电气断路开关	✓	
车辆运行状况综合管理系统	✓		LED 灯	✓	
检测照明		✓			
底盘系统和结构					
底盘上的牵引环	✓				
回转护罩	✓				
重负荷底部护罩	✓				
高负荷行驶马达护罩	✓				
润滑脂润滑履带	✓				
重负荷回转机架	✓				
重负荷回转轴承	✓				
重负荷支重轮		✓			
600 mm (24") 双抓地齿履带板		✓			
750 mm (30") 三抓地齿履带板		✓			
驾驶室					
高分辨率触摸屏监视器	✓				
自动两级空调	✓				
无钥匙的按下起动式发动机控制装置	✓				
空气悬浮座椅	✓				
蓝牙无线电, 配有 USB/辅助端口	✓				
24V 直流电插座	✓				
饮料杯架	✓				
可打开的两片式前车窗	✓				
LED 顶灯	✓				
滚轮前遮阳帘	✓				

有关 Cat 产品、代理商服务和行业解决方案的更多信息，请访问我们的网站：www.cat.com。

© 2024 Caterpillar。保留所有权利。

VisionLink 是 Caterpillar Inc. 在美国和其他国家/地区的注册商标。

材料和技术规格如有变更，恕不另行通知。图中所示的机器可能包括附加设备。请咨询 Cat 代理商，了解可用的选件。

CAT、CATERPILLAR、LET'S DO THE WORK 及其相应的徽标、Product Link、S-O-S、“Caterpillar Corporate Yellow”、“Power Edge”和 Cat“Modern Hex”商业外观以及此处所使用的企业和产品标识是 Caterpillar 的商标，未经许可，不得使用。

www.cat.com www.caterpillar.com

ACXQ3561-02
Replaces ACXQ3561-01
Build Number: 08C
(China)

