



GUÍA DE REFERENCIA DE PIEZAS DE MANIPULADORES TELESCÓPICOS 2018

**CONSTRUIDO PARA
PRODUCIR.**




PROTEJA SU INVERSIÓN CON PIEZAS CAT® ORIGINALES

Gracias por seleccionar el manipulador telescópico Cat®.

Esta guía está diseñada como una referencia rápida de las piezas y los números de las piezas necesarios para que su manipulador telescópico Cat mantenga un funcionamiento óptimo.

MANTENIMIENTO

El mantenimiento proactivo y preventivo extiende la vida de su máquina y protege su inversión. Solo Caterpillar conoce los requisitos de filtración y lubricación del equipo, y ofrece piezas que coinciden con los ciclos de mantenimiento de su máquina.

MANTENIMIENTO PROGRAMADO DE LAS PIEZAS	
	GRASAS
	PIEZAS DE MANTENIMIENTO PLANIFICADO

PIEZAS DE REPUESTO

Un mantenimiento adecuado reduce la necesidad de reparación y repuestos. En caso de que las piezas de repuesto sean necesarias, la elección de piezas Cat originales permite optimizar el rendimiento de la máquina y mantiene un valor alto de reventa.

PIEZAS DE DESGASTE	
	BATERÍA
	CALCES DE DESGASTE
PIEZAS DE REPARACIÓN	
	VIDRIO DE LA CABINA
	ESPEJOS Y LUCES
	PIEZAS DEL MOTOR
	DESCONEXIONES RÁPIDAS

GRASAS

Nombre del producto	Grasa para aplicaciones extremas Cat - 1 (5 Moly #1)	Grasa para aplicaciones extremas Cat - 2 (5 Moly #2)	Grasa de aplicación principal Cat (3 Moly)	Grasa para aplicaciones extremas Cat - Para clima ártico (Platinum)	Grasa para aplicaciones extremas Cat - Para clima desértico (Gold)	Grasa de servicio general Cat (Uso múltiple)	Grasa para cojinetes de bolas Cat	Hammer Paste
Grade (NLGI)	1	2	2	0	2	2	2	2
Punto de fusión (grados centígrados)	260	260	260	230	280	260	260	230
Temperatura ambiente (grados centígrados)	-35 a +40	-30 a +50	-20 a +40	-35 a +40	-30 a +50	-30 a +40	-20 a +40	-20 a +1100
Tipo de aceite base	Mineral	Mineral	Mineral	Semisin-tético	Mineral	Mineral	Mineral	Mineral
Color	Gris oscuro	Gris oscuro	Gris oscuro	Gris oscuro	Gris oscuro	Azul	Verde azulado	Bronce
Cartucho (390 g / 14 oz)	452-5996	452-6001	452-6006	508-2184	452-6016	452-6011	454-0291	130-6951 (estándar) 317-8491 (lubricación automática)
Cubo de plástico (5 kg/11 lb)	-	-	-	-	-	-	-	133-8807
Cubo de plástico (16 kg/35 lb)	452-5999	452-6004	452-6009	508-2187	452-6019	452-6014	-	-
Barril (55 kg/120 lb)	452-5998	452-6003	452-6008	508-2186	452-6018	452-6013	-	-
Tambor (180 kg/400 lb)	452-5997	452-6002	452-6007	508-2185	452-6017	452-6012	-	-



PIEZAS DE MANTENIMIENTO PLANIFICADO

SERIE TH D				PRIMERAS 250 HORAS										
				Cambio de aceite de transmisión			Fluido para caja de transferencia	Cambio de aceite del diferencial delantero			Cambio de aceite del mando final delantero (cada lado)		Cambio de aceite del diferencial trasero	
Modelo de ventas	Número de serie	Motor	Prefijo del número de serie del motor	Cambio del filtro	Cant. de aceite (L)	Respiradero	Cant. de aceite (L)	Cant. de aceite (L)	Tapón (con arandela de sellado)	Modificador de fricción	Cant. de aceite (L)	Tapón (con arandela de sellado)	Cant. de aceite (L)	Tapón (con arandela de sellado)
TH357D	TD6	4.4	JKT	471-7003	14	9G-5127	2,75	6,15*	304-2241	197-0017*	1,6	299-7170	7,5*	304-2241
TH408D	TH9	3.4	CJ4, CN5	471-7003	14	9G-5127	2,75	6,15*	304-2241	197-0017*	1,6	299-7170	7,5*	304-2241
TH3510D	TH3													

SERIE TH D				CADA 1.000 HORAS										
				Aire de la cabina		Correa impulsora auxiliar		Cambio de aceite de transmisión			Fluido para caja de transferencia	Cambio de aceite del mando final delantero		
Modelo de ventas	Número de serie	Motor	Prefijo del número de serie del motor	Elemento de recirculación	Elemento de aire fresco	Con AA	Sin AA	Cambio del filtro	Cant. de aceite (L)	Respiradero	Cant. de aceite (L)	Tapón (con arandela de sellado)		
TH357D	TD6	4.4	JKT	528-8853	473-2651	365-2985	286-7845	471-7003	14	9G-5127	2,75	6,15*	304-2241	
TH408D	TH9	3.4	CJ4, CN5	528-8853	473-2651	365-2985	422-0655	471-7003	14	9G-5127	2,75	6,15*	304-2241	
TH3510D	TH3													

Los servicios de 1.000 horas y de 1.500 horas incluyen las piezas del intervalo de 500 horas. *Si el fluido del eje no contiene aditivos LS, se debe agregar un 5 % de modificador de fricción.

SERIE TH 255C				PRIMERAS 250 HORAS					CADA 500 HORAS						
				Caja de cambios del eje delantero		Cambio de aceite del diferencial			Cambio de aceite del mando final (x4)		Cambio de filtro/ aceite del motor		Filtro de aire		Cambio de combustible
Modelo de ventas	Número de serie	Motor	Prefijo del número de serie del motor	Tapón (con arandela de sellado)	Cant. de aceite (L)	Cant. de aceite (L)	Tapón (con arandela de sellado)	Modificador de fricción	Cant. de aceite (L)	Tapón (con arandela de sellado)	Elemento de filtro	Cant. de aceite (L)	Elemento primario	Elemento secundario	Filtro de combustible
TH255C	JK2	Deutz TD 2.9 L4	-	322-0771	0,6	3,3	322-0771	197-0017*	0,7	299-7170	440-6232	7,1	428-7984	428-7985	440-6213

Los servicios de 1.000 horas y de 1.500 horas incluyen las piezas del intervalo de 500 horas. *Si el fluido del eje no contiene aditivos LS, se debe agregar un 5 % de modificador de fricción.



			CADA 500 HORAS						CADA 750 HORAS			
Modificador de fricción	Cambio de aceite del mando final trasero (cada lado)		Cambio de filtro/aceite del motor		Cambio del filtro de combustible			Lubricación de la máquina	Aire de la cabina		Cambio de filtro/aceite hidráulico	Tanque hidráulico
	Cant. de aceite (L)	Sello anular	Número de filtro	Cant. de aceite (L) DEO-ULS™	Primario (en línea)	Filtro de combustible	Elemento separador de agua del combustible	Grasa para aplicaciones de alta calidad	Elemento de recirculación	Elemento de aire fresco	Elemento de filtro	Respiradero
197-0017*	1,6	299-7170	7W-2326	9	472-1149	472-1148	384-8512	360-8960	479-4133	481-6649	481-6649	473-9271
197-0017*	1,6	299-7170	441-6852	8,8	472-1149	472-1148	—	360-8958	311-3901	481-6649	481-6649	—

						CADA 1.500 HORAS					CADA 2.000 HORAS	
Modificador de fricción	Cambio de aceite del mando final delantero (cada lado)		Cambio de aceite del diferencial trasero			Cambio de aceite del mando final trasero (cada lado)		Filtro de bomba del DEF	Refrigerante del motor	Respiradero del motor	Aceite hidráulico	Filtro del tanque del DEF
	Cant. de aceite (L)	Tapón (con arandela de sellado)	Cant. de aceite (L)	Tapón (con arandela de sellado)	Modificador de fricción	Cant. de aceite (L)	Sello anular	Elemento de filtro	Refrigerante (L)	Respiradero del cárter del motor	Cant. de aceite (L)	Filtro
197-0017*	1,6	299-7170	7,5*	304-2241	197-0017*	1,6	299-7170	466-8288	22,6	339-1048	97	461-9113
197-0017*	1,6	299-7170	7,5*	304-2241	197-0017*	1,6	299-7170	466-8288	22,6	481-3598	97	461-9113

Modificador de fricción. Reducir el aceite en un 5 % para adaptarlo. Premezclar antes de aplicar en el eje. Consulte el Manual de Servicio para obtener más información.

CADA 1.000 HORAS											CADA 1.500 HORAS			
Elemento separador de agua del combustible	Aire de la cabina	Correa impulsora auxiliar		Caja de cambios del eje delantero		Cambio de aceite del diferencial			Cambio de aceite del mando final (x4)		Cambio de filtro hidráulico		Aceite hidráulico	Refrigerante del motor
	Elemento de filtro	Con AA	Sin AA	Tapón (con arandela de sellado)	Cant. de aceite (L)	Cant. de aceite (L)	Tapón (con arandela de sellado)	Modificador de fricción	Cant. de aceite (L)	Tapón (con arandela de sellado)	Pequeño	Grande	Cant. de aceite (L)	Refrigerante (L)
466-4177	340-7564	447-1420	449-2389	322-0771	0,6	3,3	322-0771	197-0017*	0,7	299-7170	126-1815	465-6502	103	13,2

Modificador de fricción. Reducir el aceite en un 5 % para adaptarlo. Premezclar antes de aplicar en el eje. Consulte el Manual de Servicio para obtener más información.



PIEZAS DE MANTENIMIENTO PLANIFICADO

PRIMERAS 250 HORAS												
SERIE TL D			Cambio de aceite del diferencial delantero			Cambio de aceite del mando final delantero (cada lado)		Cambio de aceite del diferencial trasero			Cambio de aceite del mando final trasero (cada lado)	
Modelo de ventas	Número de serie	Prefijo del número de serie del motor	Cant. de aceite (L)	Tapón (con arandela de sellado)	Modificador de fricción	Cant. de aceite (L)	Tapón (con arandela de sellado)	Cant. de aceite (L)	Tapón (con arandela de sellado)	Modificador de fricción	Cant. de aceite (L)	Sello anular
642D	ML8	CJ4, CN5	7,2	304-2241	197-0017*	1,1	299-7170	6,7	304-2241	197-0017*	1,3	299-7170
943D	MLJ	CJ4, CN5	12,5	322-0771	197-0017*	1,6	299-7170	12,1	322-0771	197-0017*	1,6	299-7170
1055D	ML5	JKT	14,2	322-0771	197-0017*	1,7	299-7170	13,2	322-0771	197-0017*	1,4	299-7170
1255D	ML7	JKT	14,2	322-0771	197-0017*	1,7	299-7170	13,2	322-0771	197-0017*	1,4	299-7170

CADA 750 HORAS													CADA 1.000 HORAS	
SERIE TL D			Cambio de filtro hidráulico	Tanque hidráulico	Correa impulsora		Aire de la cabina		Cambio de aceite de transmisión			Fluido para caja de transferencia	Cambio	
Modelo de ventas	Número de serie	Prefijo del número de serie del motor	Elemento de filtro	Respiradero	Con AA	Sin AA	Cant. de aceite (L)	Tapón (con arandela de sellado)	Cambio del filtro	Cant. de aceite (L)	Respiradero	Cant. de aceite (L)	Cant. de aceite (L)	
642D	ML8	CJ4, CN5	481-6649	473-9271	365-2985	422-0655	473-2650	473-2651	299-0900	17	9G-5127	3,2	7,2	
943D	MLJ	CJ4, CN5	481-6649	473-9271	365-2985	422-0655	473-2650	473-2651	299-0900	17	9G-5127	3,2	12,5	
1055D	ML5	JKT	481-6649	473-9271	365-2985	286-7845	473-2650	473-2651	299-0900	17	9G-5127	3,2	14,2	
1255D	ML7	JKT	481-6649	473-9271	365-2985	286-7845	473-2650	473-2651	299-0900	17	9G-5127	3,2	14,2	

Los servicios de 1.000 horas y de 1.500 horas incluyen las piezas del intervalo de 500 horas. *Si el fluido del eje no contiene aditivos LS, se debe agregar un 5 % de modificador.

PRIMERAS 250 HORAS													
SERIE TH 514 D			Cambio de aceite de transmisión			Fluido para caja de transferencia	Cambio de aceite del diferencial delantero			Aceite del extremo de la rueda (cada lado)		Cambio del filtro de combustible	
Modelo de ventas	Número de serie	Prefijo del número de serie del motor	Cambio del filtro	Cant. de aceite (L)	Respiradero	Cant. de aceite (L)	Cant. de aceite (L)	Tapón (con arandela de sellado)	Modificador de fricción	Cant. de aceite (L)	Tapón (con arandela de sellado)	Filtro de combustible	Elemento separador de agua del combustible
TH514D	MWG	CJG	471-7003	16,1	9G-5127	2,8	6,2	304-2241	197-0017*	1,6	385-3599	6,6	304-2241

SERIE TH 514 D													
			Correa impulsora		Aire de la cabina		Cambio de aceite de transmisión			Fluido para caja de transferencia	Cambio de aceite del diferencial delantero		
Modelo de ventas	Número de serie	Prefijo del número de serie del motor	Con AA	Sin AA	Elemento de recirculación	Elemento de aire fresco	Cambio del filtro	Cant. de aceite (L)	Respiradero	Cant. de aceite (L)	Cant. de aceite (L)	Tapón (con arandela de sellado)	
TH514D	MWG	CJG	365-2985	422-0655	473-2650	473-2651	471-7003	16,1	9G-5127	2,8	6,2	304-2241	

El intervalo de 2.000 horas incluye las 1.000 horas y las 500 horas. El intervalo de 1.500 horas incluye las 750 horas. El intervalo de 1.000 horas incluye las 500 horas. *S en el eje. Consulte el Manual de Servicio para obtener más información.

BATERÍAS

Modelo de máquina	Número de pieza de la batería	Voltaje	CCA (amperios)	Tipo	Longitud (mm)	Anchura (mm)
Serie TL D	175-4390	12	1.000	Húmedo	324	163
Serie TH D	175-4390	12	1.000	Húmedo	324	163
TH255C	115-2422	12	1.000	Húmedo	324	163

PRIMERAS 500 HORAS			CADA 500 HORAS							
Cambio de aceite de transmisión			Fluido para caja de transferencia	Cambio de filtro/aceite del motor		Cambio del filtro de combustible			Filtro de aire	
Cambio del filtro	Cant. de aceite (L)	Respiradero	Cant. de aceite (L)	Elemento de filtro	Cant. de aceite (L) DEO-ULSTM	Primario (en línea)	Filtro de combustible	Elemento separador de agua del combustible	Elemento primario	Elemento secundario
299-0900	17	9G-5127	3,2	441-6852	8,3	-	360-8958	311-3901	472-1149	472-1148
299-0900	17	9G-5127	3,2	441-6852	8,3	-	360-8958	311-3901	472-1149	472-1148
299-0900	17	9G-5127	3,2	7W-2326	8,1	384-8512	360-8960	363-6572	473-1345	473-1344
299-0900	17	9G-5127	3,2	7W-2326	8,1	384-8512	360-8960	363-6572	473-1345	473-1344

										CADA 1.500 HORAS			CADA 2.000 HORAS
de aceite del diferencial delantero		Cambio de aceite del mando final delantero (cada lado)		Cambio de aceite del diferencial trasero			Cambio de aceite del mando final trasero (cada lado)		Filtro de bomba del DEF	Aceite hidráulico	Respiradero del motor	Refrigerante del motor	Filtro del tanque del DEF
Tapón (con arandela de sellado)	Modificador de fricción	Cant. de aceite (L)	Tapón (con arandela de sellado)	Cant. de aceite (L)	Tapón (con arandela de sellado)	Modificador de fricción	Cant. de aceite (L)	Sello anular	Elemento de filtro	Cant. de aceite (L)	Respiradero del cárter del motor	Refrigerante (L)	Filtro
304-2241	197-0017*	1,1	299-7170	6,7	304-2241	197-0017*	1,3	299-7170	466-8288	152	481-3598	22,6	461-9113
322-0771	197-0017*	1,6	299-7170	12,1	322-0771	197-0017*	1,6	299-7170	466-8288	176	481-3598	22,6	461-9113
322-0771	197-0017*	1,7	299-7170	13,2	322-0771	197-0017*	1,4	299-7170	466-8288	184	339-1048	22,6	461-9113
322-0771	197-0017*	1,7	299-7170	13,2	322-0771	197-0017*	1,4	299-7170	466-8288	189	339-1048	22,6	461-9113

ificador de fricción. Reducir el aceite en un 5 % para adaptarlo. Premezclar antes de aplicar en el eje. Consulte el Manual de Servicio para obtener más información.

			CADA 500 HORAS						CADA 750 HORAS				
Cambio de aceite del diferencial trasero			Cambio de aceite del mando final trasero		Cambio de filtro/aceite del motor		Filtro de aire		Cambio del filtro de combustible			Cambio de filtro hidráulico	Tanque hidráulico
Cant. de aceite (L)	Tapón (con arandela de sellado)	Modificador de fricción	Cant. de aceite (L)	Sello anular	Elemento de filtro	Cant. de aceite (L)	Elemento primario	Elemento secundario	Primario (en línea)	Filtro de combustible	Elemento separador de agua del combustible	Elemento de filtro	Respiradero
197-0017*	1,6	299-7170	1,3	299-7170	441-6852	8	472-1149	472-1148	-	360-8958	311-3901	481-6649	473-9271

CADA 1.000 HORAS						CADA 1.500 HORAS					CADA 2.000 HORAS
Aceite del extremo de la rueda (cada lado)		Cambio de aceite del diferencial trasero			Cambio de aceite del mando final trasero		Filtro de bomba del DEF	Respiradero del motor	Aceite hidráulico	Filtro del tanque del DEF	
Modificador de fricción	Cant. de aceite (L)	Tapón (con arandela de sellado)	Cant. de aceite (L)	Tapón (con arandela de sellado)	Modificador de fricción	Cant. de aceite (L)	Sello anular	Respiradero	Respiradero del cárter del motor	Cant. de aceite (L)	Filtro
197-0017*	1,6	385-3599	6,6	304-2241	197-0017*	1,6	299-7170	481-3374	481-3598	160	461-9113

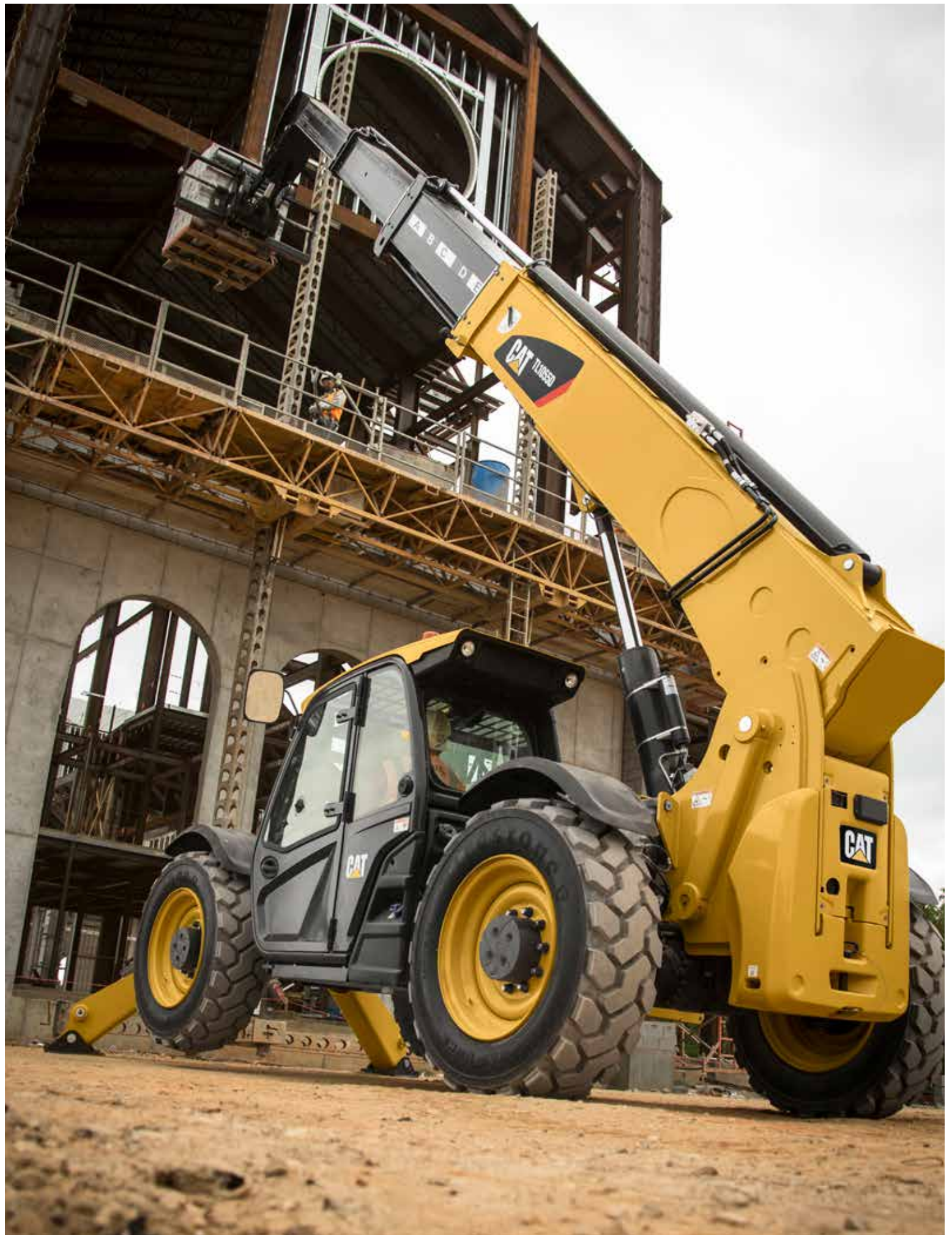
si el fluido del eje no contiene aditivos LS, se debe agregar un 5 % de modificador de fricción. Reducir el aceite en un 5 % para adaptarlo. Premezclar antes de aplicar

Altura (mm)
236
236
240

CALCES DE DESGASTE

Modelo de máquina	Sección	Pisón	Cantidad	Espaciador	Cantidad	Calce	Cantidad
TH 357D TH 408D	Sección 1 de la pluma (exterior)	459-1954	4 (superior y lateral)	459-1953	4	–	–
		499-2172	2 (inferior)	–	–	–	–
	Sección 2 de la pluma (interior)	513-3276	2 (superior trasero)	459-1976	2	513-3277	2
		459-1954	2 (superior trasero)	459-1953	2	553-6981	2
		513-3278	1 (inferior)	–	–	–	–
TH 3510D	Sección 1 de la pluma (exterior)	459-1954	4 (superior y lateral)	459-1953	4	–	–
		499-2172	2 (inferior)	–	–	–	–
	Sección 2 de la pluma (intermedia)	459-1954	4 (delantero superior y lateral)	459-1953	4	459-1976	4
		459-1954	2 (delantero inferior)	–	–	–	–
		459-4310	2 (trasero superior)	459-3542	2	459-3543	2
		459-1954	2 (trasero exterior superior)	459-1953	2	459-1976	2
		495-7758	2 (trasero inferior)	–	–	–	–
	Sección 3 de la pluma	459-1954	4 (superior y lateral)	459-1953	4	–	–
		499-2172	2 (inferior)	–	–	–	–
TH514D	Sección 1 de la pluma	476-7677	6	474-1584	1 por	–	–
		476-7680		según necesidad	–	–	
		476-7680	2 (solo inferior delantero)	485-1669	2 por	–	–
	Sección 2 de la pluma	476-7677	10	–	–	485-7365	1 por
		476-7680	2 (solo superior trasero)	–	–	–	–
		485-7364	2 (solo inferior trasero)	–	–	–	–
	Sección 3 de la pluma (cabezal)	476-7677	8	474-1584	1 por	–	–
476-7685				según necesidad (solo superior)	–	–	
TH255C	Sección 1 de la pluma (exterior)	309-6295	6	309-6300 (1,9 mm)	6	317-3293 (0,036")	6
		309-6297	2	309-6293 (0,075 mm)	2	317-3292 (0,036")	2
	Sección 2 de la pluma (interior)	309-6297	2	309-6293 (0,075 mm)	–	–	–
		309-6295	2	309-6300 (1,9 mm)	–	–	–
		309-6258	2 (trasero inferior)	–	–	–	–
TL 642D	Sección 1 de la pluma	474-1546	4	480-9034 (solo superior)	2 por	–	–
				474-1885 (solo inferior)	2 por	–	–
				474-1584	2 por	–	–
		474-1906	4	474-1914	1 por	–	–
	Sección 2 de la pluma	474-1546	4	474-1584	1 por (solo inferior)	–	–
				480-9034	2 por (solo inferior)	–	–
		474-1906	8	474-1914	1 por	–	–
		474-1608	2 (solo superior trasero)	480-9042	2 por	–	–
				474-1595	1 por	–	–
	480-9033	2 (solo inferior trasero)	480-9038	2 por	480-9039	1 por	
	Sección 3 de la pluma (cabezal)	474-1546	2 (solo superior trasero)	–	–	–	–
				474-1906	2 (solo superior trasero)	474-1914	1 por
480-9033				2 (solo inferior trasero)	482-6406	2 por	480-9039
TL943D	Sección 1 de la pluma	474-1546	2 (solo superior)	474-1584	1 por	–	–
				480-9034	2 por	–	–
		474-1906	4	474-1914	1 por	–	–
				474-1585	1 por	–	–
474-1544	2 (solo inferior)	483-7786	2 por	–	–		

Modelo de máquina	Sección	Pisón	Cantidad	Espaciador	Cantidad	Calce	Cantidad	
TL943D (cont.)	Sección 2 de la pluma	474-1546	4 (delantero)	474-1584	1 por	-	-	
				480-9034 (solo inferior)	2 por	-	-	
		474-1906	8	474-1914	1 por	-	-	
		474-1544	2 (superior trasero)	474-8417	2 por	-	-	
				474-1585	1 por	-	-	
	480-9033	2	480-9038	2 por	480-9039	1 por		
	Sección 3 de la pluma (cabezal)	474-1546	2 (solo superior)	-	-	-	-	
				474-1906	2	474-1914	1 por	-
480-9033				2	482-6406	2 por	480-9039	1 por
TL 1055D	Sección 1 de la pluma	474-1546	6	474-1584	1 por	-	-	
				474-1585	1 por	-	-	
		474-1544	2 (solo inferior)	474-1545	2 por	-	-	
	Sección 2 de la pluma	474-1546	6	474-1584	1 por	-	-	
				474-1610	4	474-1602	1 por	474-1594
		474-1608	2 (solo inferior delantero)	474-1599	1 por	-	-	
				474-1595 TL solo 1055 D	1 por	-	-	
		474-1544	2 (solo trasero superior)	474-1585	1 por	-	-	
	Sección 3 de la pluma	474-1546	8	474-1912	2 - 1 por (solo superior delantero)	-	-	
				474-1584	8 (solo inferior delantero)	-	-	
				474-1887	2 - 1 por (solo inferior delantero)	-	-	
				474-1885	2 - 1 por (solo inferior trasero)	474-1886	1 por	
		474-1608	2 (solo trasero superior)	474-1599	1 por	-	-	
				474-1595	1 por	-	-	
	474-1906	4 (solo delantero)	474-1914	1 por	493-3316	1 por		
	Sección 4 de la pluma (cabezal)	474-1546	2 (solo inferior trasero)	474-1887	1 por	-	-	
				474-1584	1 por	474-1886	1 por	
		474-1906	2 (solo superior interior)	474-1914	1 por	-	-	
		474-1608	2 (solo superior)	474-1595	1 por	-	-	
	474-1937	1 (solo superior trasero)	474-1595	1 por	-	-		
TL 1255D	Sección 1 de la pluma	474-1546	6	474-1584	1 por	-	-	
				474-1585	1 por	-	-	
		474-1544	2 (solo inferior)	474-1545	2 por	-	-	
	Sección 2 de la pluma	474-1546	6	474-1584	1 por	-	-	
				474-1610	4	474-1602	1 por	474-1594
		474-1608	2 (solo inferior delantero)	474-1599	1 por	-	-	
				474-1544	2 (solo trasero superior)	474-1585	1 por	-
	Sección 3 de la pluma	474-1546	8	474-1885	4 - 1 por	474-1886	1 por	
				474-1584	4 - 1 por	-	-	
				474-1887	1 por (solo inferior delantero)	-	-	
		474-1608	2 (solo trasero superior)	474-1599	1 por	-	-	
				474-1595	1 por	-	-	
	474-1906	4 (solo delantero)	474-1914	1 por	493-3316	1 por		
	Sección 4 de la pluma (cabezal)	474-1546	2 (solo inferior trasero)	474-1887	1 por	-	-	
				474-1584	2 por	474-1886	1 por	
		474-1906	2 (solo superior interior)	474-1914	1 por	493-3316	1 por	
		474-1608	2 (solo superior)	474-1595	2 por	-	-	
	474-1937	1 (solo superior trasero)	-	-	-	-		



VIDRIO DE LA CABINA

	TH357D (TD7), TH408D (TH9), TH3510D (TH3)	TH514D (MWG)	TL642D (ML8), TL943D (MLJ), TL1055D (ML5), TL1255D (ML7)	TH255C (JK2)
Techo	495-6211	473-8918	473-8918	330-9060
Lado der.	473-8920	473-8920	473-8920	330-9058
Delantero	495-6212	473-8921	473-8921	330-9057
Lado izq.	473-8917	473-8917	473-8917	330-9059
Parte trasera sin pestillo	-	473-6835	473-6835	-
Parte trasera con pestillo	495-3427	473-6962	-	330-9062
Vidrio actualizado de puerta	513-3137	513-3137	513-3137	-
Kit actualizado de puerta	513-3136	513-3136	513-3136	-
Vidrio fijo de puerta	-	-	-	330-8252
Vidrio con bisagras de puerta	-	-	-	330-8257
Vidrio inferior de puerta	495-6140	-	-	-
Protector de la ventana delantera	471-6162	471-6162	471-6162	502-2018
Protector de techo	471-6160	471-6160	471-6160	502-2017
Escobilla, limpiaparabrisas trasero	459-2710	459-2710	459-2710	478-1404
Escobilla, limpiaparabrisas de techo	459-9783	459-9783	459-9783	478-1404
Escobilla, limpiaparabrisas	459-7645	459-7645	459-7645	336-7170

ESPEJOS

	TH357D (TD7), TH408D (TH9), TH3510D (TH3)	TH514D (MWG)	TL642D (ML8), TL943D (MLJ), TL1055D (ML5), TL1255D (ML7)	TH255C (JK2)
Retrovisor interno	257-8403	257-8403	257-8403	-
Cabina externa	299-0334	-	299-0334	317-0089
Chasis delantero	-	-	309-2991	-
Vista trasera	476-0760	491-0603	-	441-6962
Enganche	-	424-0720	-	-
Luz delantera der.	-	424-0720	-	-
Convexo izq. retrovisor	424-0720	424-0720	-	317-0089
Chasis trasero	220-4050	-	-	-
Ojo de pez para chasis trasero	336-7619	-	-	-
Convexo para chasis trasero	424-0720	424-0720	-	336-7619

LUCES

	Descripción	TH357D (TD7), TH408D (TH9), TH3510D (TH3), TH514D (MWG)	TL642D (ML8), TL943D (MLJ), TL1055D (ML5), TL1255D (ML7)	TH255C (JK2)
Luz de trabajo-reflector (pluma)	-	-	511-0671	-
Reflector (cabina)	Delantera y trasera	312-3332	312-3332	312-3332
Bombilla	55 vatios/12 V	323-5646	323-5646	323-5646
Luz (delantera y señalización)	(Der.)	195-0190	195-0190	316-7999
Luz (delantera y señalización)	(Izq.)	195-0190	195-0190	303-4955
Bombilla	55 vatios/12 V (delantera)	9w-3324	9w-3324	305-2108
Bombilla	21 vatios/12 V (señalización)	226-4560	226-4560	305-2109
Bombilla	5 vatios/12 V (minatura)	226-4561	226-4561	305-2107
Baliza (fija)	Montada en el techo	526-1946	526-1946	526-1946
Bombilla	55 vatios/12 V (baliza)	323-5644	323-5644	323-5644
Luz (señalización y parada)	Trasera der.	316-8039	316-8039	303-4975
Luz (señalización y parada)	Trasera izq.	316-8038	316-8038	303-4976
Bombilla	12 V (parada)	305-2109	305-2109	305-2109
Bombilla	21 vatios/12 V (señalización)	323-5648	323-5648	319-7633
Bombilla	12 V (giro)	323-5649	323-5649	305-2109

PIEZAS DEL MOTOR

Modelo de ventas del motor	Prefijo del motor	Arranque		Carga		Sistema de enfriamiento			Correa impulsora auxiliar		Sistema de combustible					
		Motor de arranque		Alternador		Bomba de agua		Termos-tato	Mando por correa		Bomba de combustible		Inyector de combustible		Turbocompresor	
		Piezas nuevas	Reman	Piezas nuevas	Reman	Piezas nuevas	Juego de empaque taduras		Con AA	Sin AA	Piezas nuevas	Reman	Piezas nuevas	Reman	Piezas nuevas	Reman
3.4	CJ4, CN5	390-3144	No Reman	390-2384 (120 Amp)	No Reman	477-5624	389-2863	481-4381	450-0003	422-0665	390-3122	No Reman	463-8812	No Reman	465-3458	No Reman
4.4	JKT	331-7010		321-8927 (150 Amp)	20R-3601	397-5684	353-8578	497-3998	365-2985	285-2040	370-8363	20R-4783	418-3229		450-1871	
Deutz	-	449-2391		449-2347	No Reman	449-2387	447-2193	449-2342	447-1420	449-2389	449-2343	No Reman	449-2440		449-2388	

DESCONEXIONES RÁPIDAS

	A presión			
	Macho	Tapa	Macho	Tapa
Modelos TL	300-6079	300-6103	300-6078	300-6103
Modelos TH	300-6079	340-5953	300-6078	340-5954
TH255C	327-5529	300-6103	327-5530	344-7188

CONSTRUIDO PARA PRODUCIR.

PSBJ0126-01

Agosto de 2018

© 2022 Caterpillar. Todos los derechos reservados. CAT, CATERPILLAR, CONSTRUIDO PARA PRODUCIR, sus respectivos logotipos, "Caterpillar Yellow" y la imagen comercial de "Power Edge", así como la identidad corporativa y del producto utilizadas en la presente, son marcas registradas de Caterpillar y no pueden utilizarse sin autorización.

