



Cat[®] 907

KOMPAKTER RADLADER

MERKMALE:

KONFIGURIERT FÜR IHREN ERFOLG

- Cat[®]-Radlader setzen neue Maßstäbe hinsichtlich Produktivität, Kraftstoffeffizienz und Fahrerkomfort. Der kompakte Radlader 907 von Cat verfügt über einen C2.8-Motor mit hohem Drehmoment, der in Verbindung mit einem intelligenten Hystat-Antriebsstrang für eine außergewöhnliche Kraftstoffeffizienz sorgt. Dieser Motor entspricht aufgrund seines Moduls für saubere Emissionen den Emissionsnormen für EPA Tier 4 Final (USA) und Stufe V (EU). Dieses verfügt über eine selbstständige Regelung, sodass Sie Ihre ungeteilte Konzentration der Arbeit widmen können.

KOMFORT RUND UM DIE UHR

- In der neu gestalteten geräumigen, ruhigen und komfortablen Fahrerkabine haben Sie die komplette Maschinenumgebung im Blick und können den ganzen Tag über produktiv arbeiten. Zu den am Sitz montierten Bedienelementen gehört ein multifunktionaler Joystick für Hub- und Kippfunktionen. Hier können Sie mit dem Daumen die Fahrgeschwindigkeit regeln, den Vorwärts-/Neutral-/Rückwärtsschalter betätigen, die Differenzialsperre zu- und wegschalten oder das Konstantdurchflusssystem aktivieren. Optional ist ein Joystick mit vierter Funktion erhältlich.
- Die Funktionsschaltflächen der Digitalanzeige sind individualisierbar und ermöglichen so die problemlose Steuerung von Hubgerüst und Antriebsstrang, was ebenfalls zu Fahrerkomfort und Sicherheit beiträgt.

EFFIZIENT UND LEISTUNGSSTARK

- Der Cat-Motor C2.8 erlaubt dank hohem Drehmoment und geringer Drehzahl einen saubereren und leiseren Betrieb bei gleichzeitig hervorragender Leistung und Haltbarkeit. Das exklusiv von Caterpillar angebotene intelligente Leistungsmanagementsystem überwacht die Fahrereingaben und die verfügbare Leistung, damit die Maschine immer mit Spitzenwirkungsgrad betrieben wird.
- "Shift on the go"-Sperrdifferenziale und der hydrostatische Antrieb sorgen für einen reibungslosen und kraftvollen Betrieb und erhöhen gleichzeitig die Effizienz der Maschinentzyklen. Wird am Display der Ein-Pedal-Modus aktiviert, kann der Fahrer das rechte Pedal für den Maschinenbetrieb nutzen und die Drehzahl des Anbaugeräts noch besser auf die Fahrgeschwindigkeit der Maschine abstimmen als mit der Kriechgangregelung und dem Kriechpedal.

ARBEITEN LEICHT GEMACHT

- Ein einziger Joystick für alle Funktionen hilft dem Fahrer, den Arbeitsbereich im Blick zu halten, während gleichzeitig die Bedienung hydromechanischer Anbaugeräte leicht von der Hand geht – auch dank der modernen, druckkompensierten Elektrohydraulik. Eine optimierte Z-Kinematik sorgt für großartige Leistung und Flexibilität. Die Schaufeln wurden im Stil der großen Cat-Lader angepasst und sind jetzt mit gebogenen Seitenplatten und einem flachen Torsionsrohr versehen, das parallel zum Schneidmesser steht.

MASSGESCHNEIDERTE LÖSUNGEN

- Durch die angepasste Steuerung werden Sie Eins mit der Maschine. Der Fahrer kann das Ansprechverhalten der Maschine per Knopfdruck passend zum Anbaugerät oder zur Aufgabe einstellen. Die individuelle Einstellung kann übernommen und gesperrt werden, damit die Maschine von allen Fahrern einheitlich und intuitiv bedient werden kann.
- Für eine höhere Maschinensicherheit steht neben dem Tastencode optional auch eine Bluetooth[®]-Lösung zur Verfügung.

FÜR DIE JEWEILIGE ANWENDUNG KONSTRUIERTE MODELLE

- Die Maschinen können an die anwendungsspezifischen Bedürfnisse angepasst werden: Landwirtschaft, allgemeine Bauarbeiten, Industrie und Abfallwirtschaft, Landschaftsgestaltung oder Winterdienst.
- Der 907 verfügt über die folgenden spezifischen Umschlagmaschinenausführungen:
 - Landwirtschaftliche Umschlagmaschine
 - Abfallentsorgungsmaschine

AFTERMARKET UND DIENSTLEISTUNGEN

- Eine Reihe von Dienstleistungen und Nachrüstungen sowie Upgrades sind für einen reibungslosen Betrieb Ihrer Maschine und speziell für Ihre Anwendung verfügbar.
- Es sind Dienstleistungs- und Wartungsteile verfügbar, einschließlich einer Reihe von Self-Service-Optionen (SSO) und vom Händler montierten Sätzen.
- Integrierte Technologie zur Reduzierung von Servicekosten und Wartungsaufwand erhältlich.

Kompakter Radlader 907

Speziell gebaute spezifische Handler

Ein komplettes Sortiment an Sonderausrüstung und Anbaugeräten für Arbeitsgeräte gibt Ihnen die Vielseitigkeit, ein Staplerpaket zu konfigurieren, um in Ihrem Unternehmen erfolgreich zu sein. Lassen Sie sich von Caterpillar konfigurieren.

LANDWIRTSCHAFTLICHE UMSCHLAGMASCHINE



Empfohlene Optionen für eine landwirtschaftliche Umschlagmaschine:

- Umkehrlüfter
- AG-Reifen
- LED-Straßenfahrcheinwerfer
- LED-Arbeitsscheinwerfer
- Kamera, vorne oder hinten
- Umfassendes Sortiment an Anbaugeräten für Arbeitsgeräte

ABFALLENTSORGUNGSMASCHINE



Empfohlene Optionen für eine Abfallentsorgungsmaschine:

- Umkehrlüfter
- Lichtschutz vorne und hinten
- Reifenoptionen (fest oder pneumatisch)
- LED-Arbeitsscheinwerfer
- Kamera, vorne oder hinten
- Sicherheitsgurtbenachrichtigung, Option mit grüner Rundumleuchte
- Rückfahrsignal
- Leichtgut- oder Greiferschaufeln

Technische Daten

Motor

Motormodell	Cat® C2.8*	
Max. Motordrehzahl	2550/min	
Max. Bruttoleistung		
Motornennendrehzahl	2400/min	
SAE J1995	55,7 kW	74,7 hp
ISO 14396	55,4 kW	74,3 hp
ISO 14396 (metrisch)	75,3 mhp	
Netto-Nennleistung		
Motornennendrehzahl	2400/min	
SAE J1349	54,2 kW	72,7 hp
ISO 9249	53,8 kW	72,1 hp
ISO 9249 (metrisch)	73,1 mhp	
Max. Bruttodrehmoment#		
SAE J1995	300 Nm	222 lb.ft.
ISO 14396	300 Nm	221 lb.ft.
Max. Nettodrehmoment#		
SAE J1349	296 Nm	218 lb.ft.
ISO 9249	295 Nm	217 lb.ft.

Motor (Fortsetzung)

Hubraum	2,8 l	171 in ³
Bohrung	90 mm	3,54 in
Hub	110 mm	4,33 in

- Die angegebene Leistung wird gemäß der zum Herstellungszeitpunkt gültigen Norm ermittelt.
- Die angegebene Nettoleistung wurde am Schwungrad gemessen.

* Für den Cat-Motor C2.8 sind zwei Emissionsoptionen verfügbar:

- 1) Erfüllt EPA Tier 4 Final (USA), Stufe V (EU).
- 2) EPA Tier 3 (USA) und Stufe IIIA (EU) entsprechend. Tier-3-Motorspezifikationen sind 0,3 kW/0,4 hp mehr Bruttoleistung (SAE J1995), 0,2 kW/0,3 hp Nettoleistung (SAE J1349) und 1 Nm/0,7 lb-ft mehr Bruttodrehmoment (SAE J1995).

Maximales Brutto- und Nettodrehmoment gemessen bei 1600/min.

Technische Daten (Fortsetzung)

Schaufeln

Schaufelinhalt – Universalschaufeln	0,80–1,35 m ³	1,0–1,7 yd ³
Schaufelinhalt – Mehrzweckschaufeln	0,75–1,1 m ³	1,0–1,4 yd ³
Schaufelinhalt – Leichtgutschaufeln	1,25–1,55 m ³	1,6–2,0 yd ³

- Die Auswahl der Schaufel muss mit einem Verständnis für die Materialdichte und die Anwendungen getroffen werden, um die Stabilität der Maschine innerhalb der für das Modell und die Konfiguration angegebenen Kipplasten sicherzustellen.
- Die angegebenen Schaufelinhalt beinhalten die Unterschraubmesser gemäß ISO 7546.

Getriebe

Vorwärts- und Rückwärtsfahrt:

Fahrstufe Kriechgang#	10 km/h	6 mph
Drehzahlbereich 1*	10 km/h	6 mph
Geschwindigkeitsbereich 2** – hohe Geschwindigkeit	17 km/h	10,5 mph
Geschwindigkeitsbereich 2** – Standard	20 km/h	12 mph
Geschwindigkeitsbereich 3***	40 km/h	25 mph

#Werkseinstellung gezeigt, kann auf jede Geschwindigkeit bis zu 19 km/h (12 mph) eingestellt werden.

*Kriechgang in diesem und höheren Gängen nicht verfügbar.

**Höchstgeschwindigkeit abhängig von Modell und Konfiguration (Standard- bzw. Hochgeschwindigkeitsgetriebe).

***Rückwärts: 30 km/h (19 mph)

Reifen

Standardgröße	405/70 R18 Powerloads*
Weitere Reifenoptionen:	340/80 R18 XMCL/Bibload 340/80 R18 TRI 2 40X14-20 TL, SM/TR 340/80 R18 Duraforce

- Weitere Reifen stehen zur Verfügung. Wenden Sie sich an Ihren Cat-Händler, um weitere Details zu erhalten.
- Caterpillar empfiehlt, dass Sie sich von Ihrem Reifenhändler ausführlich über den richtigen Reifentyp für Ihre Anwendung beraten lassen.

* Dieser Reifen wurde für alle Daten in Bezug auf Abmessungen, Stabilität und Leistung verwendet.

Füllmengen

Kraftstofftank (mit Filter und Leitungen)	90 l	24 Gall.
Kühlsystem	12 l	3,2 Gall.
Kurbelgehäuse	8,8 l	2,3 Gall.
Achsen – vorderes mittleres Differenzial	8,8 l	2,3 Gall.
Achsen – hinteres mittleres Differenzial	8,8 l	2,3 Gall.
Hydrauliksystem (einschließlich Tank)	67,5 l	17,8 Gall.
Hydrauliktank	44,6 l	11,8 Gall.
Getriebe	2,4 l	0,6 Gall.

- Für diese Motorgröße ist keine Abgasreinigungsflüssigkeit (DEF, Diesel Exhaust Fluid) erforderlich.

Achsen

Front	Starr (Standard) Sperrdifferenzial (optional)	
Hinten	Starr (Standard) Sperrdifferenzial (optional)	

- Pendelung von ±11° über Pendelgelenk zwischen Vorder- und Hinterrahmen

Lenkung

Lenkeinschlagwinkel (nach jeder Seite)	39°	
Max. Durchfluss – Lenkpumpe	46,7 l/min	12,3 Gall./min
Max. Betriebsdruck – Lenkpumpe	23.000 kPa	3336 psi
Lenkzeit von Anschlag zu Anschlag – (vom linken zum rechten Anschlag) – bei oberer Leerlaufdrehzahl	2,8 s	
Anzahl der Lenkradumdrehungen – vom linken zum rechten Anschlag oder vom rechten zum linken Anschlag	3,25 Umdrehungen 4,00 Umdrehungen	

Fahrerkabine

ROPS ISO 3471:2008

FOPS ISO 3449:2005 Level II

- Offener Fahrstand mit Schutzdach und Fahrerkabine, Überrollschutz (ROPS) sind weltweit erhältlich. Offener Fahrstand mit Schutzdach nicht in Europa (EU) erhältlich.

Laderhydraulik

Primärdruckbegrenzung – 1. Zusatzfluss (3. Scheibe)	23.500 kPa	3408 psi
Standarddurchfluss*	80 l/min	21 Gall./min
Hoher Durchfluss*	120 l/min	32 Gall./min
Primärdruckbegrenzung – 2. Zusatzfluss (4. Scheibe)	23.500 kPa	3408 psi
Durchfluss	45 l/min	12 Gall./min
Hydrauliktaktzeit		
Zurückkippen	2,2 Sekunden	
Hub	5,0 Sekunden	
Abkippen	1,6 Sekunden	
Absenkung durch Eigengewicht	2,8 Sekunden	

* Angegebener maximaler Durchfluss, tatsächliches Durchfluss-Delta kann 6 % der angezeigten Daten betragen. Auch über Anzeigebildschirm einstellbar von 20 % bis 100 % des maximalen Durchflusses.

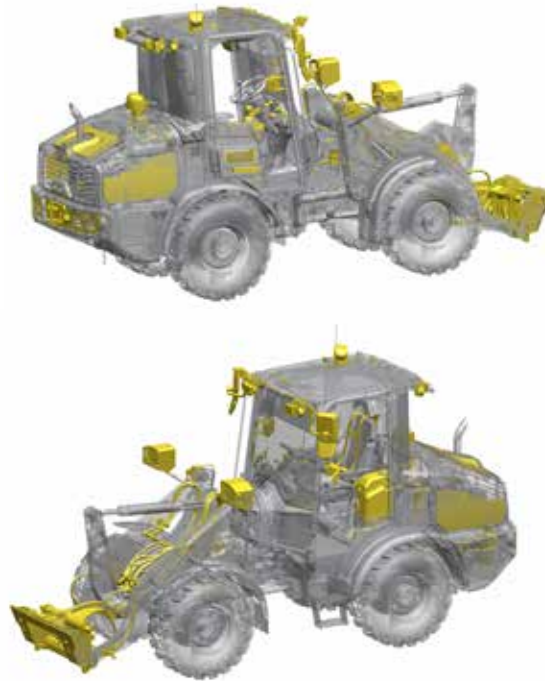
Kompakter Radlader 907

AFTERMARKET-, RETROFIT- und UPGRADE-KITS

Maschinen-Upgrade- und Aftermarket-Kits sind zur Nachrüstung erhältlich, entweder als Selbstbedienungsoption oder vom Händler installiert.

Vom Händler installierte Kits/Upgrades

- Schnellwechsler
- Joystick-Kits
- Tastenfeldoptionen
- Umkehrlüfter
- Hydraulische
- Schwingungsdämpfung
- Rotationssensor und Kickouts
- Arbeitsgerätegeschirr
- Zusatzhydraulik-Kits
- Product Link™ Elite
- Starthilfen
- Elektrische
- Kraftstofflüftungspumpe
- Kamera (vorne oder hinten)
- Bluetooth®-Sicherheit



Selbstbedienungs- oder vom Händler installierte Kits/Upgrades

- Beleuchtungspakete
- Aufbewahrungsbox oder Kühlbox
- Werkzeugkasten
- Sicherheitsgurt-Pakete
- Fahrerkabinenfilter-Kits
- Optionen für Handyhalter
- Radio-Kit
- Motorvorreiniger
- Push-to-Start-Kit
- Spiegelpakete
- Vorbereitetes Kit für die Heckkupplung
- Motorschalldämpfung

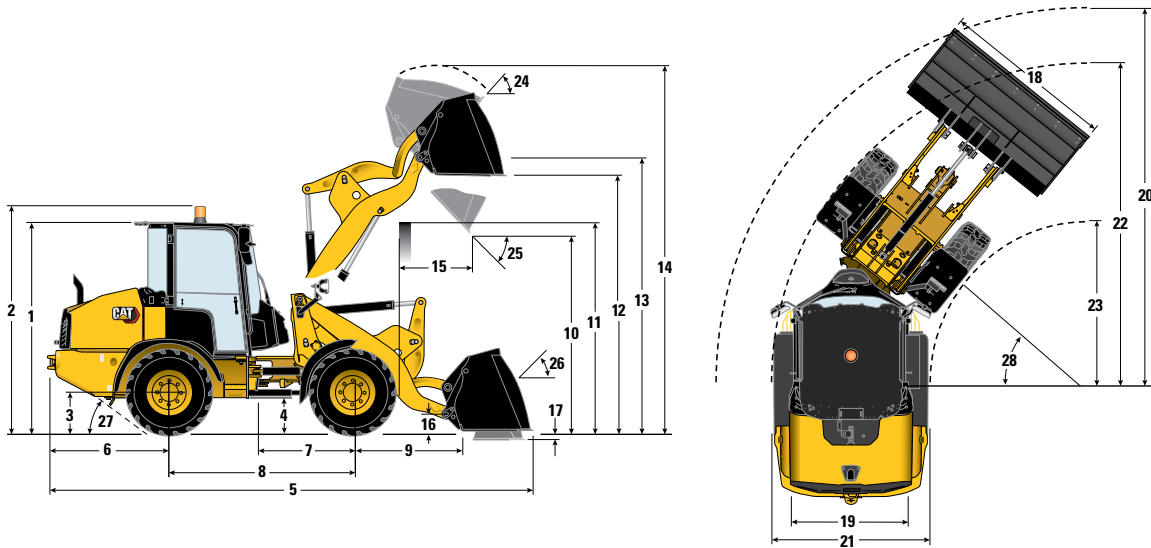
ANBAUGERÄTE

Holen Sie mit Cat-Anbaugeräten mehr aus Ihrer Maschine heraus. Wählen Sie aus einer Vielzahl von Optionen und passen Sie Ihre Maschine an unterschiedliche Aufgaben und Bedingungen an.

- Erdbohrer
- Ballengreifer
- Ballenspieße
- Schilder
- Kehrbesen
- Buschhäcksler
- Schaufeln
- Kaltfräsen
- Verdichter
- Gabelzinken und Wagen
- Lastarm
- Baumschulgabeln
- Rechen, Landschaft und Power Box
- Schneefräsen
- Schneepflüge
- Schneeschieber
- Schneeflügel
- Baumstumpffräsen
- Bodenfräsen
- Grabenfräsen
- Fugenfräsen



Kompakter Radlader 907



Abmessungen

	Wechsler, Horizontalbolzen (HPL-V)#		Wechsler, Vertikalbolzen (SSL)		Wechsler, Horizontalbolzen (HPL-V)#		Wechsler, Vertikalbolzen (SSL)	
	mm	'/"	mm	'/"	kg	lb	kg	lb
**1 Höhe: Boden bis Fahrerkabine	2567	8'5"	2566	8'5"				
**2 Höhe: Boden bis Rundumleuchte	2749	9'0"	2749	9'0"				
**3 Höhe: Boden bis Achsmittle	455	1'6"	455	1'6"				
**4 Höhe: Bodenfreiheit	275	0,11"	275	0,11"				
*5 Länge: Gesamt	5366	17'7"	5525	18'2"				
6 Länge: Hinterachse bis Stoßfänger	1391	4'7"	1391	4'7"				
7 Länge: Knickgelenk bis Vorderachse	1085	3'7"	1085	3'7"				
8 Länge: Radstand	2170	7'1"	2170	7'1"				
9 Länge: Vorderachse bis Vorderseite des Schnellwechslers	1065	3'6"	1316	4'4"				
*10 Lichte Höhe: Schaufel bei 45°	2480	8'2"	2367	7'9"				
**11 Lichte Höhe: Überladehöhe	2877	9'5"	2877	9'5"				
**12 Lichte Höhe: Waagrechte Schaufel	3012	9'11"	3003	9'10"				
**13 Höhe: Schaufelbolzen	3226	10'7"	3226	10'7"				
**14 Höhe: Gesamt	4097	13'5"	4187	13'9"				
*15 Reichweite: Schaufel bei 45°	689	2'3"	813	2'8"				
16 Transporthöhe: Schaufelbolzen	299	1'0"	321	1'1"				
**17 Grabtiefe	138	0'5"	110	0'4"				
18 Breite: Schaufel	2045	6'9"	2045	6'9"				
19 Breite: Spurweite	1420	4'8"	1420	4'8"				
20 Wenderadius: über Schaufel	4489	14'9"	4563	15'0"				
21 Breite: über Reifen	1708	5'6"	1708	5'6"				
22 Wenderadius: Reifenaußenseite	3901	12'10"	3901	12'10"				
23 Wenderadius: Reifeninnenseite	2052	6'7"	2052	6'7"				
24 Zurückkippwinkel bei max. Hubhöhe		56°		51°				
25 Auskippwinkel bei max. Hubhöhe		45°		50°				
26 Rückkippwinkel in Transportstellung		51°		46°				
27 Böschungswinkel		30°		30°				
28 Lenkeinschlagwinkel		39°		39°				

Einsatzgewicht: Schaufel [^]	5808	12804	5894	12944
Kipplast – gerade – ISO 14397-1†	4503	9927	3995	8807
Kipplast – voll eingelenkt – ISO 14397-1†	3875	8544	3432	7566
Einsatzgewicht: Gabelträger und Zinken ^{^^}	5559	12255	5647	12450
Kipplast – gerade – ISO 14397-1†	3611	7961	3434	7571
Kipplast – voll eingelenkt – ISO 14397-1†	3120	6878	2982	6574
80 % Kipplast: festes, ebenes Gelände EN474-3††	2496	5503	2386	5259

* Schaufelabhängig
** Reifenabhängig
[^] HPL-V oder SSL, Universalschaufel mit 1,05 m³ (1,4 yd³).
^{^^} HPL-V oder SSL, Gabelträger Klasse II, Zinken 1220 mm (4') (Lastschwerpunkt 500 mm [20"]).
† Volle Übereinstimmung mit ISO 14397-1 (2007), Abschnitte 1 bis 6 (Lastschwerpunkt der Gabel 500 mm [20"]), die eine 2 %-Verifizierung zwischen Berechnung und Prüfung erfordert.
†† Volle Übereinstimmung mit EN474-3 und SAE J1197.
Gewicht, Kipp- und Nennlasten für HPL-A innerhalb von 1 % von HPL-V.
Die aufgeführten Abmessungen gelten für eine Maschine mit Standardfahrerkabine, Heizung, 20 km/h (12 mph), serienmäßigen Schutzvorrichtungen, Fahrer mit 80 kg (176 lb) Gewicht, allen Betriebsflüssigkeiten, Reifen Goodyear POWERLOAD® 405/70 R18 und Universalschaufel 1,05 m³ (1,4 yd³) mit Unterschraubmesser oder Gabelträger Klasse II und Zinken (Variabilität des Reifenlieferanten kann die Abmessungen um 2 % beeinflussen).

Kompakter Radlader 907

STANDARD AUSRÜSTUNG

ANTRIEBSSTRANG

- Erfüllt die Emissionsnormen EPA Tier 4 Final (USA) und Stufe V (EU)
- Cat-Motor C2.8
 - Dieselpartikelfilter (lebenslang)
 - Kraftstoff, Diesel, extrem schwefelarm oder schwefelarm
 - Hydrostatischer Antrieb, zwei Fahrstufen mit Kriechgang, Schalten bei Fahrt
 - Antriebsstrangmodus, hydrostatisch
- Luftfilter, zweistufig, mit Wartungsanzeiger/-ton in der Fahrerkabine
- HD-Achsen, am Rahmen montierte Außenplanetenuntersetzung
- Entlüfter, geschlossener Kreis
- Langzeitkühlmittel –36 °C (–33 °F)
- Antriebswelle, dauergeschmiert, Kardangelenke
- Motor, Leerlaufabschaltautomatik, Drehzahlabsenkung
- Motoröl, ECO-Ablasshahn und Schlauch
- Kraftstoffentlüftungspumpe (manuell)/Wasserabscheider/-ablass

HYDRAULIK

- Caterpillar Hydrauliköl HYDO™ Advanced 10
- Vorrüstung für Schnellwechsler/Anbaugeräte mit Bolzenbefestigung
- Bedarfsgesteuerter Lüfter, Hydraulikantrieb
- Notabsenkung, Hubventil, manuell
- Elektrohydraulische, komplette Proportionalsteuerung
- Abschalter für hydraulische Vorsteuerung, in Fahrerkabine
- Hydrostatische Verstellpumpe, stufenlos regelbar
- Arbeitshydraulikventil, druckkompensiert
- Joystick, Einzelhebel, Einzelzusatzrädchen
- Multifunktionales Heben und Kippen mit Hubarmschwimmfunktion
- Motor, Einzelantrieb mit separaten Pumpen für Anbaugeräte und Lenkung

ELEKTRIK

- Drehstromgenerator, 100 A, abgedichtet
- HD-Batterie, 12 V, 90 Ah und 1000 CCA
- Batteriehaupschalter
- An der Fahrerkabine montierte Sicherungstafel
- Beleuchtung, Bremslicht und Blinker hinten, LED
- Beleuchtung, Straßenscheinwerfer vorn, Halogen
- Service (Electronic Technician™)
- Product Link™

ARBEITSUMGEBUNG

- Offener Fahrstand mit Schutzdach/Fahrerkabine mit ROPS-/FOPS-Zertifizierung
 - 12-V-Steckdosen, innen/außen
 - Pedal, erhöht, Fuß, Bremse/Kriechgang, Gas
 - Hebel, Feststellbremse
 - Becherhalter (2)

- CB-Funkgeräteclip, Telefonhalter
- Türentriegelung, innen (links und rechts)
- Haken, groß, Mantel und Schutzhelm
- HD-Fußmatte, einfache Reinigung
- Spiegel, (2) außen anklappbar, (1) innen
- Fahrerkabine auf Isolierlagern
- Lenkrad, Lenkradknopf, Signalhorn in Mitte
- Sicherheitsgurt, orange, Automatik, 51 mm (2")
- Ablagen, persönliche Gegenstände (Ablagekästen [3], Sitztasche)
- Lenksäule, Neigungsverstellung
- An der Säule montierte Multifunktionssteuerung: Scheinwerfer, Straße, Scheibenwischer, rückstellende Fahrtrichtungsanzeige
- Schalter für Schnellwechsler, in Fahrerkabine
- Display, analog und digital
 - Instrumente (2), Hydrauliköl, Motorkühlmittel
 - Digital mit Funktionstasten: Kraftstoffstand, Drehzahlbereich, Geschwindigkeitsmesser, Betriebsstundenzähler, Service-/Wartungsinformationen, Hydraulik- und Antriebsstrangleistung, Dynamikeinstellungen, Sicherheitszugangscode (mehrsprachig)
- Joystick, sitzmontiert, serienmäßig multifunktional
 - Vorwärts/Neutral/Rückwärts, Zusatzrädchen, Auswahl Geschwindigkeitsbereich, kontinuierlicher Fluss, Differenzialsperre, Signalhorn
 - Armlehne, gepolstert rechts, vertikal verstellbar
- Sitz, manuelle Höheneinstellung, (Fahrerkabine) Stoff mit verstellbarer Armlehne links, (offener Fahrstand mit Schutzdach) Vinyl
- Fahrerkabine
 - Türen (2), feste Scheiben
 - Wischer, vorn und hinten, vollständige Abdeckung vorn
 - Frontscheibe, einteilig
 - Heckscheibe, beheizt
 - Radiovorrüstung, Lautsprecher und Verkabelung
 - Luftdüsen, (4) Bildschirm, (7) direktional
 - Heizung, mechanische Regelung
 - Sonnenblende fest, vorn, volle Breite
 - Innenleuchte (Glühlampe)

SONSTIGES

- Kotflügel vorn und hinten
- Vom Boden aus einfach zugängliche tägliche Wartungsstellen
- Sicherheitsstrebe am Hubarm
- Abschließbare Haupt- und Motorseitenverkleidungen
- Abschließbar, Kraftstofftankdeckel, Klimaanlagefilter, Isolatorfuß
- Hebe-/Verzurrösen an der Maschine
- Lack, elektrophoretisch beschichtete Grundierung, glänzender Decklack
- Zugvorrichtung für Bergung mit Bolzen
- Probenzapfventile (S•O•SSM), Motoröl und Hydrauliköl

SONDER AUSRÜSTUNG

ANTRIEBSSTRANG

- Frostschutzmittel, Langzeitkühlmittel, –50 °C (–58 °F)
- Kaltstart – Kühlwasservorwärmer, Umgehungsventil
- Kriechgang und Drosselklappensperre
- Kraftstoffentlüftungspumpe (manuell)
- Hydrostatischer Antrieb, 40 km/h (25 mph), 3 Gänge, Schalten bei Fahrt, Notlenkung und Bremsen mit Bremskraftverstärkung
- Ein-Pedal-Modus (umfasst Tastenfeld)

ELEKTRIK

- Beleuchtungspakete, mehrere; vorn, hinten, Motorraum (LED oder Halogen)
- Starten per Tastendruck
- Arbeitsgeräte-Kabelstrang, (3) Fahrerkabinenschalter

HYDRAULIK

- Zusatzhydraulik-Volumenstrom, Einfach-Standardventil (3), Einfach-High-Flow-Ventil (3), Dual-High-Flow-Ventil (4)
- Hydrauliköl Caterpillar Bio HYDO Advanced
- Anschluss unter Druck, Gehäuseablauf
- Hydraulische Schwingungsdämpfung oder Lasthalteventile
- Umkehrlüfter
- Schnellanschlüsse für Zusatzhydraulik

BEDIENERSTAND

- Klimaanlage, automatische Temperaturregelung (ATC)
- Türen, Schiebefenster (links und rechts)
- Innenleuchte, Türschalter
- Joystick, Vorwärts/Neutral/Rückwärts, Doppelzusatzrädchen, Differenzialsperre, Signalhorn
- Spiegel (2), elektrisch verstellbar, beheizbar, extern, zusätzlicher Parabolspiegel unten
- Telefonhalterung, federbelastet
- Radio, FM oder DAB
- Sicherheitsgurtoptionen, mehrere
- Sitzpakete; Deluxe oder Premium
- Zweites Display, Front- oder Heckkamera
- Optionen für Funktionstasten, 8 oder 16 Stück
- Ablagen, abschließbares oder abschließbares und kühlbares Fach
- Sonnenblende, hinten perforiert
- USB-Anschlüsse (2), innen

SONSTIGES

- Schnellwechsler, vertikal (SSL), horizontal (HPL-V, HPL-A)
- Drehsensoren (Dämpfung, Endschalter, parallel)

Die folgenden Angaben gelten für die Maschine zum Zeitpunkt der Endfertigung in der Verkaufsversion, die für die von diesem Dokument abgedeckten Regionen gedacht ist. Der Inhalt dieser Erklärung ist zum Ausgabezeitpunkt gültig. Allerdings können Inhalte, die sich auf Maschinenfunktionen und technische Daten beziehen, ohne Vorankündigung geändert werden. Weitere Informationen finden Sie im Betriebs- und Wartungshandbuch zu der Maschine.

Weitere Informationen zu laufenden Nachhaltigkeitsmaßnahmen und unserem Fortschritt in diesem Bereich finden Sie unter <https://www.caterpillar.com/de/company/sustainability>.

Motor

- Der Cat®-Motor C2.8 erfüllt die Emissionsnormen EPA Tier 4 Final (USA) und Stufe V (EU).
- Cat-Dieselmotoren dürfen nur mit extrem schwefelarmem Dieselmotorenstoff (ULSD, Ultra Low Sulfur Diesel) mit einem Schwefelgehalt von maximal 15 ppm betrieben werden oder mit einem Gemisch aus ULSD und den folgenden Kraftstoffen mit geringerer Kohlenstoffintensität bis zu:
 - ✓ 20 % Biodiesel FAME (Fatty Acid Methyl Ester, Fettsäure-Methylester)
 - ✓ 100 % "Renewable Diesel", HVO (Hydrotreated Vegetable Oil, hydriertes Pflanzenöl) und GTL-Kraftstoffe (Gas-to-Liquid, Kraftstoff aus Erdgas)
 Beachten Sie die Richtlinien zur erfolgreichen Anwendung. Wenden Sie sich an Ihren Cat-Händler oder lesen Sie "Caterpillar Machine Fluids Recommendations" (SEBU6250), um weitere Informationen zu erhalten.

Klimaanlagensystem

- Das Klimaanlagensystem dieser Maschine enthält das fluorierte Treibhausgas R134a als Kältemittel (Erderwärmungspotenzial = 1430). Die Anlage enthält 0,83 kg (1,8 lb) des Kältemittels, was einem CO₂-Äquivalent von 1,216 metrischen Tonnen (1,34 Tonnen) entspricht.

Lackierung

- Soweit bekannt enthält der Lack eine höchstzulässige Konzentration der folgenden Schwermetalle (gemessen in ppm):
 - Barium < 0,01 %
 - Cadmium < 0,01 %
 - Chrom < 0,01 %
 - Blei < 0,01 %

Geräuschpegel

Mit Drehzahl des Motorlüfters bei Maximalwert:

Schalldruckpegel am Fahrerohr (ISO 6396:2008) – 71 dB(A)*

Außen-Schalleistungspegel (ISO 6395:2008) – 101 dB(A)**

Außen-Schalldruckpegel (SAE J88:2013) – 99 dB(A)**

*Messungen wurden bei geschlossenen Türen und Fenstern der Fahrerkabine durchgeführt.

**Der angegebene Schalleistungspegel bei einer Messung nach den in 2000/14/EG und UK-Schallbestimmung 2001 Nr. 1701 festgelegten statischen Prüfverfahren und Bedingungen für Konfigurationen mit CE- und UK-Zeichen.

Öle und Flüssigkeiten

- Caterpillar führt die Werksbefüllung mit Ethylenglykol-Kühlmitteln durch. Cat-Dieselmotoren-Frostschutz-/Kühlmittel (DEAC) und Cat-Langzeitkühlmittel (ELC) können recycelt werden. Weitere Informationen erhalten Sie bei Ihrem Cat-Händler.
- Cat BIO HYDO Advanced ist ein biologisch abbaubares Hydrauliköl und mit dem EU-Umweltzeichen zertifiziert.
- Vermutlich existieren weitere Flüssigkeiten. Sämtliche Flüssigkeitsempfehlungen und die Wartungsintervalle finden Sie im Betriebs- und Wartungshandbuch oder im Anwendungs- und Einbauleitfaden.

Funktionen und Technologie

- Die folgenden Funktionen und Technologien können zu Kraftstoffeinsparungen und/oder verringerten CO₂-Emissionen beitragen. Die Funktionen können variieren. Für genaue Informationen wenden Sie sich bitte an Ihren Cat-Händler.
 - Ruhemodus des Motorleerlaufs
 - Motorleerlaufabschaltung
 - Moderne Elektrohydraulik
 - Effiziente Klimaanlage
 - Bedarfsgesteuerter Motorlüfter
 - Regenerationsstrategie für Nachbehandlungsleerlauf
 - Hydrostatischer Antrieb
 - Getriebe mit Schaltung während der Fahrt
 - Software-Updates und Fehlersuche per Fernzugriff
 - höhere Dauerhaftigkeit der Konstruktion

Recycling

- Die in den Maschinen enthaltenen Materialien gliedern sich wie folgt auf und werden mit ihren ungefähren Gewichtsanteilen angegeben. Aufgrund unterschiedlicher Produktkonfigurationen können die genauen Werte von den Tabellenangaben abweichen.

Materialart	Gewichtsanteil
Stahl	60,35 %
Eisen	16,88 %
Nichteisenmetall	3,48 %
Mischmetall	1,05 %
Mischmetall und Nichtmetall	0,91 %
Kunststoff	2,24 %
Gummi	4,25 %
Gemischte Nichtmetalle	0,04 %
Flüssigkeit	3,35 %
Sonstiges	3,72 %
Nicht kategorisiert	3,71 %
Summe	100,00 %

- Eine Maschine mit einem höheren Anteil recyclingfähiger Materialien schont wertvolle natürliche Ressourcen und steigert den Maschinenwert am Ende der Nutzungsdauer. Gemäß ISO 16714 (Erdbaumaschinen – Recyclingfähigkeit und Werterhaltung – Terminologie und Kalkulationsmethoden) ist die Recyclingquote definiert als prozentualer Anteil an der Masse der neuen Maschine, der potenziell recycelt oder wiederverwendet werden kann (oder beides).

Alle Teile in der Stückliste werden zuerst nach dem Komponententyp bewertet (basierend auf der Komponentenliste gemäß ISO 16714 und Japan CEMA (Construction Equipment Manufacturers Association)). Die verbleibenden Teile werden weiterhin auf Recyclingfähigkeit je nach Materialart bewertet.

Aufgrund unterschiedlicher Produktkonfigurationen kann der genaue Wert von der Tabellenangabe abweichen.

Recyclingfähigkeit - 93 %

Kompakter Radlader 907

Nähere Informationen zu Cat-Produkten, Serviceleistungen der Händler und Industrielösungen finden Sie auf unserer Website www.cat.com.

© 2024 Caterpillar
Alle Rechte vorbehalten

Änderungen der Werkstoffe und technischen Daten ohne vorherige Ankündigung vorbehalten. Die auf den Fotos abgebildeten Maschinen können zusätzliche Ausrüstung enthalten. Erkundigen Sie sich bei Ihrem Cat-Händler nach den verfügbaren Optionen.

CAT, CATERPILLAR, LET'S DO THE WORK, die entsprechenden Logos, "Caterpillar Corporate Yellow", die Handelszeichen "Power Edge" und Cat-"Modern Hex" sowie die hierin verwendeten Unternehmens- und Produktidentitäten sind Markenzeichen von Caterpillar Inc. und dürfen nicht ohne Genehmigung verwendet werden.

AGHQ8413-03 (06-2024)
Ersetzt AGHQ8413-02
Baunummer: 14A
(N Am, EU, AUZ, Turkey)

