



# 963

## トラックローダ

ビルド番号:12A

# 技術仕様

コンフィギュレーションおよび機能は地域により異なります。利用可能かどうかは、地域のCat®ディーラにお問い合わせください。

## 目次

### 963トラックローダ

<b>仕様</b> .....	<b>3</b>	バケットおよびカプラ .....	6
エンジン .....	3	バケット .....	7
エアコン .....	3	トラック .....	9
ドライブシステム .....	3	リッパ .....	9
作業装置システム .....	3	標準 .....	9
整備交換時の容量 .....	3	パレットフォーク付きの運転仕様 .....	10
ドローバのけん引力 .....	3	<b>標準およびオプション装備品</b> .....	<b>11</b>
質量および寸法 .....	4	<b>963環境に関する宣言書</b> .....	<b>14</b>

### 963トラックローダ - 廃棄物処理機/解体コンフィギュレーション

<b>主な特長と利点</b> .....	<b>15</b>	廃棄物処理機 .....	17
<b>仕様</b> .....	<b>16</b>	清掃簡便化廃棄物処理機 .....	17
エンジン .....	16	高耐久仕様廃棄物処理機または解体 .....	17
エアコン .....	16	寸法 .....	18
ドライブシステム .....	16	バケット .....	19
作業装置システム .....	16	トラック .....	20
整備交換時の容量 .....	16	リッパ .....	20
ドローバのけん引力 .....	16	廃棄物処理機の特長 .....	21
規格 .....	17	<b>標準およびオプション装備品</b> .....	<b>22</b>

(次ページに続く)

# 963トラックローダ目次

## 目次(続き)

### 963トラックローダ - 船内コンフィギュレーション

主な特長と利点.....	25	トラック .....	27
仕様 .....	26	質量および寸法 .....	27
エンジン .....	26	標準 .....	27
エアコン .....	26	寸法 .....	28
ドライブシステム .....	26	ブレード .....	28
作業装置システム .....	26	バケット .....	29
整備交換時の容量 .....	26	パレットフォーク付きの運転仕様 .....	30
ドーバのけん引力 .....	26	<b>標準およびオプション装備品 .....</b>	<b>31</b>

### 963トラックローダ - 一部製鉄所向けコンフィギュレーション

主な特長と利点.....	34	整備交換時の容量 .....	35
仕様 .....	35	ドーバのけん引力 .....	35
エンジン .....	35	質量および寸法 .....	36
エアコン .....	35	バケット .....	37
ドライブシステム .....	35	規格 .....	37
作業装置システム .....	35	<b>標準およびオプション装備品 .....</b>	<b>38</b>

## エンジン

エンジンモデル	Cat® C7.1	
排出ガス	米国EPA Tier 4 Final、EU Stage V、韓国Tier 5、中国オフロードStage IV、オフロード法2014年基準またはインド Bharat Stage III、ユーラシア経済連合Stage IIIA、UN ECE R96 Stage IIIA排出ガス基準 (米国EPA Tier 3/EU Stage IIIA相当) に適合	
定格出力 (ネット) (1,800 rpm)		
ISO 9249/SAE J1349	151 kW	202 hp
ISO 9249 (DIN)	204 mhp	
エンジン出力 (1,800 rpm)		
ISO 14396	168 kW	225 hp
ISO 14396 (DIN)	227 mhp	
内径	105 mm	4.1 in
行程	135 mm	5.3 in
総行程容積 (排気量)	7.01 L	427.8 in <sup>3</sup>

- 表示されている公称出力は、エンジンにファン、エアクリーナ、クリーンエミッションモジュール、およびオルタネータが装備された状態で、フライホイール部で得られる出力です。
  - 公称出力は、製造時点で有効な指定規格の下で試験した場合の値です。
  - 直列6気筒ディーゼルエンジン、シングルターボチャージャ式、ATAAC、エンジン取付け式アフタートリートメント (装着の場合)。
  - 3,000 m (9,842 ft) の標高までは、出力レベルを下げる必要はありません。
  - CATオフロード米国EPA Tier 4 Final、EU Stage V、オフロード法2014年、韓国Tier 5、および中国オフロードStage IVディーゼルエンジンのすべてで、ULSD (硫黄含有量が15 ppm以下の超低硫黄ディーゼル) または次の低炭素強度燃料を混合したULSDを使用する必要があります。
    - ✓ 最大20%のバイオディーゼルFAME (脂肪酸メチルエステル)\*
    - ✓ 最大100%の再生可能ディーゼル、HVO (水添植物油)、およびGTL (ガス液化) 燃料
- 問題なくご使用いただくためにガイドラインを参照してください。詳細については、Catディーラに問い合わせるか、"Caterpillar製機械推奨液体類" (SEBU6250) を参照してください。
- \*アフタートリートメント装置なしのエンジンでは、混合レベルのさらに高い30%のバイオディーゼルまでの燃料を使用できます。

## エアコンディショニング

当機のエアコンディショニングシステムにはフッ素系温室効果ガス冷媒R134a (地球温暖化係数=1,430) を使用。システムに含まれている冷媒の質量は1.1 kgで、CO<sub>2</sub>換算で1.573メートルトン相当になります。

## ドライブシステム

説明	電子制御ハイドロスタティックドライブ (2個の可変容量式ベントアクシスマータおよび2個の可変容量式スリッパ式アキシャルピストンポンプ付き)	
走行速度	0 ~ 10 km/h (0 ~ 6.2 mph) の無段階変速	
リリーフバルブ設定	47,500 kPa	6,890 psi

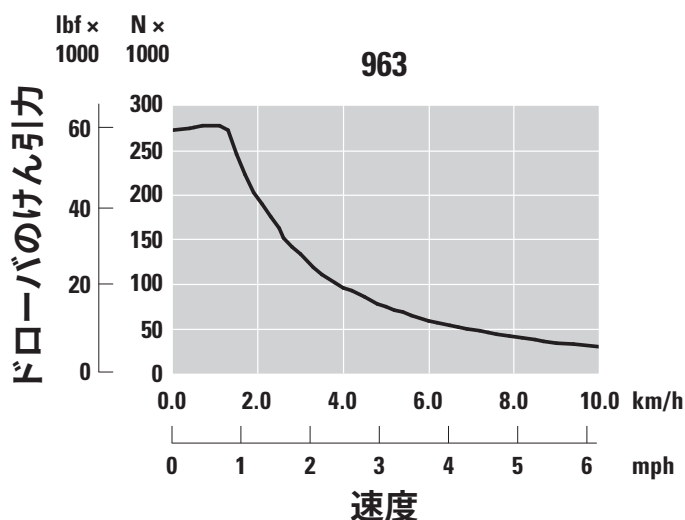
## 作業装置システム

説明	ロードセンシング、可変容量ピストンポンプ	
最大コンティニアスフロー	256 L/min (1,800 rpm時)	56.3 gal/min (1,800 rpm時)
最大圧力	28,000 kPa	4,061 psi
フィルタシステム	作業装置リターンフィルタ	

## 整備交換時の容量

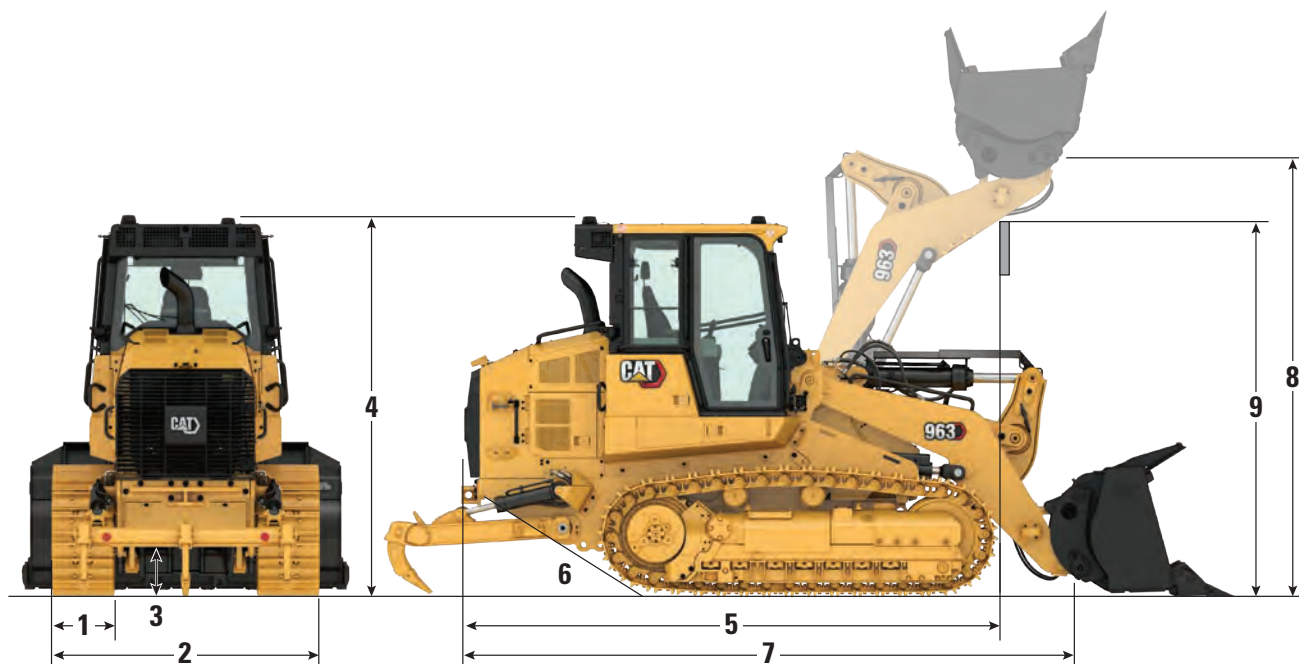
燃料タンク	320 L	84.5 gal
尿素水タンク (装着の場合)	16 L	4.2 gal
冷却系統	32 L	8.5 gal
クランクケース (フィルタ付き)	16.5 L	4.4 gal
ファイナルドライブ (片側)	15 L	4.0 gal
作動油タンク	90 L	23.7 gal
ピボットシャフト	1.8 L	0.5 gal

## ドローバのけん引力



# 963トラックローダの仕様

## 質量および寸法



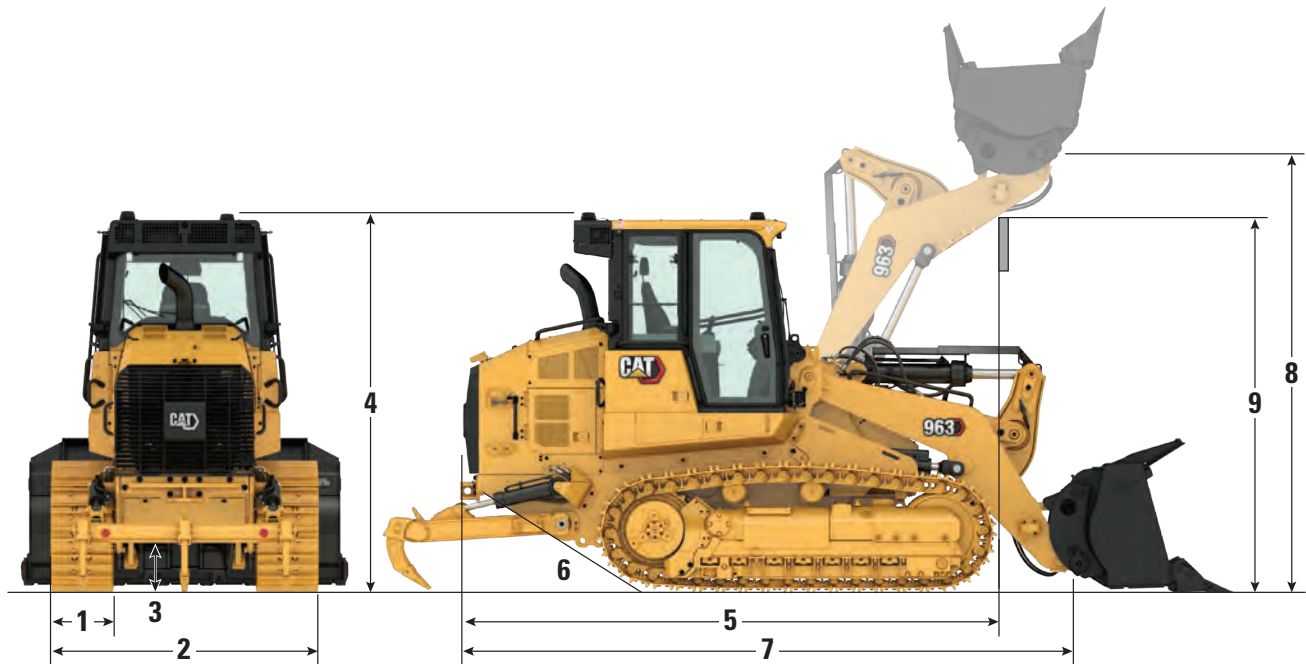
	標準		低接地圧 (LGP)	
	kg	lb	kg	lb
運転質量 <sup>1</sup>	20,358	44,881	22,762	50,181
輸送質量 <sup>2</sup>	18,468	40,715	20,440	45,062
<b>1</b> トラックシュー幅:				
標準 <sup>3</sup>	550 mm	22 in	—	—
幅広 <sup>3</sup>	—	—	800 mm	31 in
幅狭 <sup>3</sup>	450 mm	18 in	—	—
トラックローラ - 片側	7		7	
シューの数 - 片側	38		38	
接地長	2,542 mm	100 in	2,542 mm	100 in
接地圧:				
標準シュー	63.0 kPa	9.1 psi	48.5 kPa	7.0 psi
幅狭シュー	77.0 kPa	11.2 psi	—	—

<sup>1</sup>運転質量: 建設パッケージ装備の機械、ツースとセグメント装備のゼネラルパーパスバケット、ヘビーデューティエクステンデッドライフ足回り、アフタートリートメントシステム、潤滑剤、100%充填した燃料タンク、および75 kg (165 lb) のオペレータ。アフタートリートメントを装備していない機械の場合は、287 kg (632 lb) を差し引いてください。

<sup>2</sup>輸送質量: 建設パッケージ装備の機械、ツースとセグメント装備のゼネラルパーパスバケット、ヘビーデューティエクステンデッドライフ足回り、アフタートリートメントシステム、潤滑剤、10%充填した燃料タンク。アフタートリートメントを装備していない機械の場合は、287 kg (632 lb) を差し引いてください。

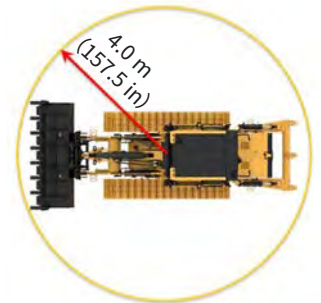
<sup>3</sup>中央穴付き/なしのシングルまたはダブルローサ

## 質量および寸法 (続き)



### 2 全幅 (バケットなし):

最小: 標準ゲージ (450 mm/17.7 in シュー)	2,300 mm	90.5 in
最大: ワイドゲージ (800 mm/31.5 in シュー)	2,900 mm	114.2 in
<b>3 最低地上高</b>	471 mm	18.5 in
<b>4 機械高さ (キャブ最上部まで)</b>	3,325 mm	130.9 in
<b>5 トラックのフロントまでの機械の長さ (リアバンパを含む)</b>	4,943 mm	194.6 in
リッパを装着している場合は、次の長さを追加	586 mm	23.0 in
<b>6 ランプ角度</b>	29°	
<b>7 輸送時全長 (バケットなし)</b>	5,841 mm	230 in
<b>8 ヒンジピン高さ (最大リフト時)</b>	3,940 mm	155.1 in
<b>9 リフトアームクリアランス (最大リフト時)</b>	3,590 mm	141.3 in
旋回半径	4.0 m	157.5 in



バケットおよびアタッチメント製品は異なる場合があります。利用可能かどうかは、お近くのCatディーラにお問い合わせください。



## バケットおよびカブラ



### Advansys™グランドエンゲージツール

CATトラックローダバケットには、Advansys™バケットチップ/アダプタ/ロッキングシステムが工場出荷時に装着されています。Advansysチップは、最も過酷な用途において生産性を最大限に向上させ、バケットのライフサイクルコストを最低限に抑えられるように設計されています。

- CAT Advansysには、ハンマーレス保持システムが搭載されているため、取外しと取付けを安全かつ迅速に行うことができます。加えて、ハンマーレス保持には特別なツールは必要ありません。リテーナを180度回転させるだけで、チップの取外しと取付けができます。
- アダプタのストラップを越えてマテリアルを流す設計により、アダプタの耐用年数とバケットのライフサイクルの延長を実現しています。
- 鋳造リテンションピンであるため、リテンションピンを個別に購入したり、交換時になくしたりすることはありません。チップの負荷はアダプタの先端にかかるため、鋳造リテンションラグが応力や摩耗にさらされることはありません。
- CAT Advansysボルトオンアダプタは、用途や環境の変化に応じてカッティングエッジを切り替えることができる汎用性を必要としているお客様が利用いただけます。

旧式のトラックローダバケットやホイールローダバケットをお持ちの場合、または複数種類の機械を保有されている場合、Advansysチップは、業界のどのようなバケットにも適合するため、より高い価値をもたらします。

Advansysチップの簡単な取付け方法をご覧ください。

<https://www.youtube.com/watch?app=desktop&v=iiDYN9m3J-Y>

### CAT Fusion™カブラ

CAT Fusion™カブラは、性能を損なうことなく、CATローダの汎用性を向上させることができます。Fusionは、バケット、マテリアルハンドリングアーム、フォーク、その他のアタッチメントを幅広く揃えたシステムで、対応する可能性のあるほぼすべての作業に必要な装備を準備できます。

#### フルパフォーマンス

- カブラではオフセットが追加されないため、機械の最大掘削力を利用できます。
- カブラの柔軟性を活用しながら、性能にも妥協することはありません。
- カブラはコントロールアームの内側に位置し、回転支点や荷重中心がピンオン式のツールとほぼ変わらないようになっています。

#### 卓越した耐久性

- ウェッジ機構は、数千サイクル後も緩むことなく、摩耗やがたつきをなくし、ツールの制御性と生産性を向上させることができます。
- カブラやアタッチメントの耐用年数が延長され、修理や交換を減らす、またはなくすことができます。
- シリンダとウェッジが直接接続されるため、複雑で故障しがちなリンケージをなくすことができます。

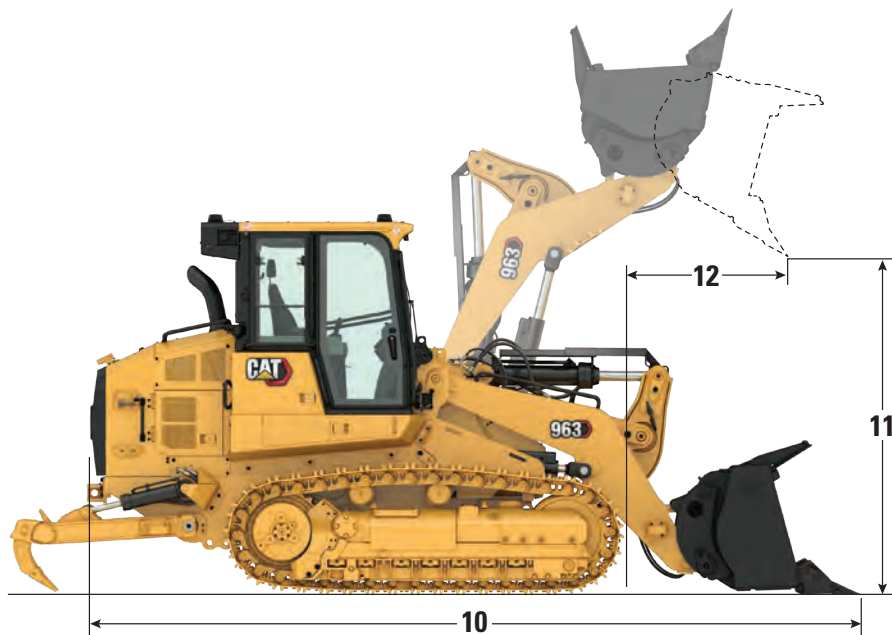
#### 比類のない汎用性

- オープンフレーム設計のおかげで、オペレータはフォークタイン全体を視界に入れることができます。
- Fusionシステムには、次のものが含まれます。
  - バケット
  - ブレード
  - レーキ
  - ITAおよび建設用フォーク
  - マテリアルハンドリングアーム
- Fusionは共通インターフェイスであるため、作業している複数の機械で必要に応じてツールを共有することができます。

Fusionカブラ使用時にトラックローダのアタッチメントをどれほど迅速に交換できるのかをご覧ください。[https://www.youtube.com/watch?v=ua7F26\\_k0Uw](https://www.youtube.com/watch?v=ua7F26_k0Uw)



## バケット



### 作業に適したワークツールをお選びください

すべてのバケットは、掘削、切り株の除去、積み込み、運搬、整地などに使用できます。次のような特殊なバケットもあります。

パフォーマンスバケット - 積み込みおよび運搬用に最適化されています。

マルチパーパス (MP) - マテリアルをつかんだり、クランプを開いて仕上げ整地を行ったりできます。

フラットフロアバケット - 整地や、ばら荷のハンドリングに適しています。

最大限の汎用性を求める場合、Fusionカプラなら幅広いバケット、フォーク、レーキ、マテリアルハンドリングアームなどと互換性があります。互換性については、地域のCatディーラーにお問い合わせください。

### Fusionクイックカプラバケット

### Fusionバケット

カッピングエッジのタイプ	ロングツースおよびセグメント		ワイドロングツースおよびセグメント	
バケットの質量	1,742 kg	3,840 lb	2,036 kg	4,488 lb
バケット幅	2,571 mm	101.2 in	2,998 mm	118.1 in
フィルファクター100%時の定格容量 <sup>1</sup>	2.3 m <sup>3</sup>	3.0 yd <sup>3</sup>	2.7 m <sup>3</sup>	3.5 yd <sup>3</sup>
定格運転容量 <sup>2</sup>	4,638 kg	10,463 lb	4,632 kg	10,211 lb
静止転倒荷重 <sup>3</sup>	13,250 kg	29,895 lb	13,233 kg	29,173 lb
<b>10</b> 機械全長 (バケットを地面に置いた場合)	6,956 mm	273.9 in	6,956 mm	273.9 in
<b>11</b> ダンピングクリアランス (最大リフトおよび45°ダンプ時)	3,045 mm	119.9 in	3,045 mm	119.9 in
<b>12</b> リーチ (最大リフトおよび45°ダンプ時)	1,193 mm	47 in	1,193 mm	47 in
掘削力	180,114 N	40,191 lbf	178,201 N	40,061 lbf

<sup>1</sup>ISO 7546:1983に準拠した体積バケット容量。

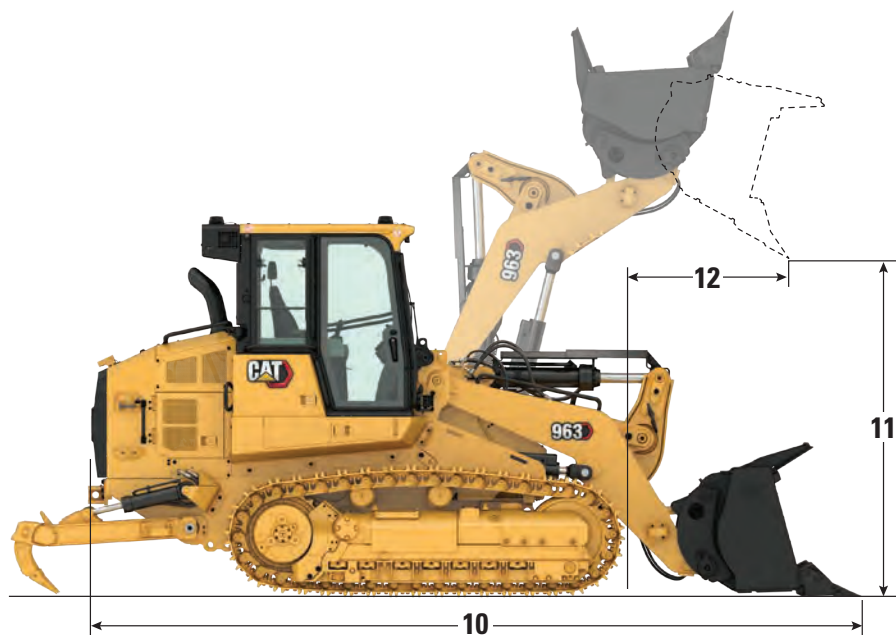
<sup>2</sup>定格運転容量は、ISO 14397-1:2007で求められているように、静止転倒荷重35%として検討する必要があります。

<sup>3</sup>機械には標準および追加のカウンタウエイトを装着。

(次ページに続く)

# 963トラックローダの仕様

## バケット (続き)



ピンオン式バケット	ゼネラルパーパスバケット*		パフォーマンスバケット**	フラットフロアバケット*		マルチパーパスバケット**
カッティングエッジのタイプ	ロングツース およびセグメント	ボルトオン式 フルエッジ	ロングツース およびセグメント	溶接フラッシュ アダプタ、 ロングツース	幅広 - 溶接フラッシュ アダプタ、 ロングツース	ロングツース およびセグメント
バケットの質量	1,890 kg (4,167 lb)	1,739 kg (3,834 lb)	1,950 kg (4,299 lb)	1,596 kg (3,519 lb)	1,857 kg (4,094 lb)	2,200 kg (4,850 lb)
バケット幅	2,571 mm (101.2 in)	2,571 mm (101.2 in)	2,671 mm (105.2 in)	2,583 mm (101.6 in)	2,998 mm (118.1 in)	2,575 mm (101.3 in)
フィルファクター100%時の定格容量 <sup>1</sup>	2.5 m <sup>3</sup> (3.2 yd <sup>3</sup> )	2.5 m <sup>3</sup> (3.2 yd <sup>3</sup> )	2.8 m <sup>3</sup> (3.7 yd <sup>3</sup> )	2.3 m <sup>3</sup> (3.0 yd <sup>3</sup> )	2.7 m <sup>3</sup> (3.5 yd <sup>3</sup> )	2.0 m <sup>3</sup> (2.6 yd <sup>3</sup> )
フィルファクター110%時の定格容量			3.1 m <sup>3</sup> (4.0 yd <sup>3</sup> )			
定格運転容量 <sup>2</sup>	4,731 kg (10,431 lb)	4,808 kg (10,599 lb)	5,015 kg (11,057 lb)	4,853 kg (10,698 lb)	4,761 kg (10,496 lb)	4,612 kg (10,169 lb)
静止転倒荷重	13,518 kg (29,802 lb)	13,736 kg (30,283 lb)	14,329 kg (31,590 lb)	13,865 kg (30,566 lb)	13,603 kg (29,989 lb)	13,178 kg (29,053 lb)
<b>10</b> 機械全長 (バケットを地面に置いた場合)	6,831 mm (268.9 in)	6,613 mm (260.3 in)	6,925 mm (272.7 in)	6,839 mm (269.2 in)	6,839 mm (269.2 in)	6,897 mm (271.5 in)
<b>11</b> ダンプクリアランス (最大リフトおよび45°ダンプ時)	3,079 mm (121.2 in)	3,080 mm (121.2 in)	2,988 mm (117.7 in)	3,145 mm (123.8 in)	3,145 mm (123.8 in)	2,926 mm (115.2 in)
<b>12</b> リーチ (最大リフトおよび45°ダンプ時)	1,231 mm (48.5 in)	1,230 mm (48.4 in)	1,281 mm (50.5 in)	1,182 mm (46.5 in)	1,182 mm (46.5 in)	1,077 mm (42.4 in)
掘削力	181,064 N (40,705 lbf)	183,150 N (41,174 lbf)	163,503 N (36,757 lbf)	198,144 N (44,545 lbf)	197,064 N (44,302 lbf)	175,418 N (39,436 lbf)

\*機械にカウンタウエイトの装着なし。

\*\*機械には標準および追加のカウンタウエイトを装着。

<sup>1</sup>ISO 7546:1983に準拠した体積バケット容量。

<sup>2</sup>定格運転容量は、ISO 14397-1:2007で求められているように、静止転倒荷重35%として検討する必要があります。

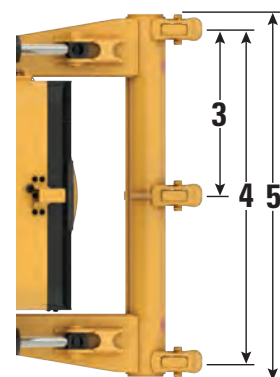
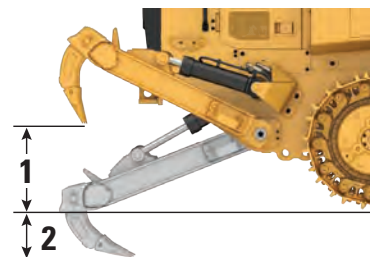


## トラック

トラックシュー幅 - ヘビーデューティ密封潤滑式	グローサ	特長
450 mm (18 in)	ダブル	—
450 mm (18 in)	ダブル	中央穴
460 mm (18 in)	シングル	中央穴
550 mm (22 in)	ダブル	—
550 mm (22 in)	ダブル	中央穴
560 mm (22 in)	シングル	高耐久仕様
7,897 mm (31 in)	ダブル	ワイドゲージ
Cat Abrasion		
450 mm (18 in)	ダブル	幅狭
550 mm (22 in)	ダブル	—

## リッパ

形式	ラジアル	
質量	795 kg	1,753 lb
1 上昇時最高クリアランス (シャンクチップ)	873 mm	34.4 in
2 最大貫通長さ	274 mm	10.8 in
3 ポケット間隔	896 mm	35.3 in
4 シャンクゲージ	1,792 mm	70.6 in
5 リッピング全幅	1,955 mm	77.0 in
ビーム断面積	203 mm × 165 mm	8.0 in × 6.5 in
最大貫入力	176 kN	39,646 lbf
最大掘起力	85 kN	19,038 lbf



## 規格

### ROPS/FOPS

- Caterpillar製車両のROPS (Roll Over Protective Structure、転倒時運転者保護構造) は、ISO 3471:2008のROPS規格に適合。
- FOPS (Falling Object Protective Structure、落下物保護構造) は、ISO 3449:2005 Level IIIに適合。

### ブレーキ

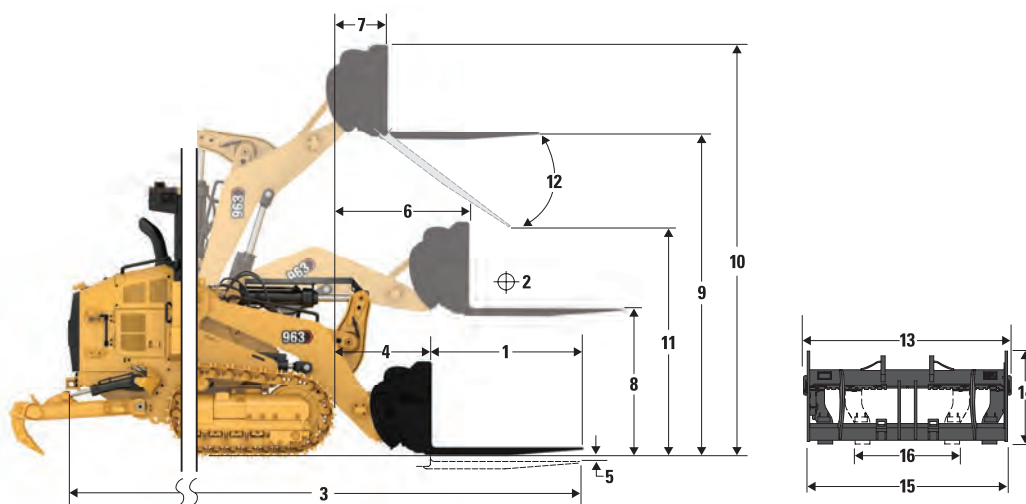
- ブレーキはISO 10265:2008規格に適合しています。

### 騒音および振動レベル

- 公示されている動作時の運転者音圧レベルは74 dB (A) です。これは、"ISO 6396:2008"を適用し、密閉したキャブで測定した場合の値です。この測定は、エンジン冷却ファン速度を最高回転数の70 %にして行われました。騒音レベルは、エンジン冷却ファンの速度により異なる可能性があります。キャブが適切に取り付けられ、整備されている状態で測定されました。この測定はキャブのドアとウィンドウを閉めた状態で実施されています。注記: 動作時の運転者音圧レベルの不確実性は±2 dB (A) です。
- 開放型の運転室で長時間作業する場合、騒音の激しい環境で作業を行う場合、キャブが適切にメンテナンスされていない場合などでは、聴覚保護具が必要になる場合があります。
- 保証されている周囲音響出力レベルは109 dB (A) です。これは、動作時の試験手順および"ISO 6395:2008"に規定された条件で測定した場合の値です。この測定は、エンジン冷却ファン速度を最高回転数の70 %にして行われました。騒音レベルは、エンジン冷却ファンの速度により異なる可能性があります。
- 欧州連合加盟国および"EU指令"採用国向け車両の騒音レベル情報: 認定ラベルが貼られていれば、ラベルにより、その車両の環境騒音認定が欧州連合の要件を満たしていることが証明されます。ラベルに記載されている値は、"2000/14/EC"で定められた条件で製造時に保証された周囲音響出力レベル ( $L_{WA}$ ) を示しています。

# 963トラックローダの仕様

## パレットフォーク付きの運転仕様



963トラックローダ*	48 in タイン		60 in タイン		72 in タイン		84 in タイン		96 in タイン	
	mm	in	mm	in	mm	in	mm	in	mm	in
1 タイン長さ	1,219	48.0	1,524	60.0	1,829	72.0	2,134	84.0	2,438	96.0
2 荷重中心	609	24.0	762	30.0	914	36.0	1,067	42.0	1,219	48.0
3 最大全長	7,186	282.9	7,492	295.0	7,796	306.9	8,101	318.9	8,406	330.9
4 リーチ(フォークグラウンドレベル時)	1,182	46.5	1,182	46.5	1,182	46.5	1,182	46.5	1,182	46.5
5 バケット掘削深さ	-57	-2.2	-57	-2.2	-57	-2.2	-57	-2.2	-57	-2.2
6 リーチ(リフトアーム水平およびフォーク水平時)	1,709	67.3	1,709	67.3	1,709	67.3	1,709	67.3	1,709	67.3
7 リーチ(フォーク最大高さ時)	907	35.7	907	35.7	907	35.7	907	35.7	907	35.7
8 地面からタイン上部まで(アーム水平およびフォーク水平時)	1,772	69.7	1,772	69.7	1,772	69.7	1,772	69.7	1,772	69.7
9 地面からタイン上部まで(最大高さおよびフォーク水平時)	3,791	149.3	3,791	149.3	3,791	149.3	3,791	149.3	3,791	149.3
10 フォーク全高(最大リフト時)( キャリッジ上部から地面まで)	4,831	190.2	4,831	190.2	4,831	190.2	4,831	190.2	4,831	190.2
11 クリアランス(最大リフトおよび最大ダンプ時)	2,505	98.6	2,259	88.9	2,014	79.3	1,768	69.6	1,523	59.9
12 水平からの最大吐出角度	-54°		-54°		-54°		-54°		-54°	
13 キャリッジ全幅	2,528	99.5	2,528	99.5	2,528	99.5	2,528	99.5	2,528	99.5
14 キャリッジ全高	1,130	44.5	1,130	44.5	1,130	44.5	1,130	44.5	1,130	44.5
15 タインを含めた幅(最大幅)	2,178	85.7	2,178	85.7	2,178	85.7	2,178	85.7	2,178	85.7
16 タインを含めた幅(最小幅)	576	22.7	576	22.7	576	22.7	576	22.7	576	22.7
タイン幅(シングルタイン)	180	7.1	180	7.1	180	7.1	180	7.1	180	7.1
タイン厚さ	90.0	3.5	90.0	3.5	90.0	3.5	90.0	3.5	90.0	3.5
	<b>kg</b>	<b>lb</b>	<b>kg</b>	<b>lb</b>	<b>kg</b>	<b>lb</b>	<b>kg</b>	<b>lb</b>	<b>kg</b>	<b>lb</b>
タイン負荷容量(1ペアあたり)	22,200	48,942.6	17,800	39,242.3	14,800	32,628.4	12,700	27,998.7	11,300	24,912.2
静止転倒荷重(アーム水平およびフォーク水平時)	9,011	19,866.9	8,501	18,740.5	8,017	17,674.9	7,573	16,695.4	7,204	15,882.5
静止リフト能力(アーム水平およびフォーク水平時)	11,748	25,899.7	11,627	25,632.4	10,867	23,958.5	9,692	21,366.4	8,738	19,264.0
定格積載質量(SAE J1197)**	3,154	6,953.4	2,975	6,559.2	2,806	6,186.2	2,651	5,843.4	2,521	5,558.9

\*450 mm (22 in) ヘビーデューティトラック、標準カウンタウエイト(320 kg/705 lb)、および追加のカウンタウエイト(310 kg/683 lb)を装着した建設用構成。

\*\*クローラローダの場合は、転倒荷重の35%または100%のリフト能力のいずれか小さい方(SAE J1197:2011、EN-474-3:2010、ISO 14397-1:2007)。

## 標準およびオプション装備品

標準およびオプション装備品は異なる場合があります。詳細については、Catディーラにお問い合わせください。

標準		オプション	
<b>パワートレイン</b>			
米国EPA Tier 4 Final, EU Stage V, 韓国 Tier 5、中国オフロードStage IV、オフロード法 2014年の各排出ガス基準に適合する、エンジン取付け式アフタートリートメントを搭載した Cat C7.1ディーゼルエンジン		✓	
インドBharat III、ユーラシア経済連合Stage IIIA、UN ECE R96 Stage IIIAの各排出ガス基準 (Tier 3/Stage IIIA相当) に適合するCat C7.1ディーゼルエンジン			✓
エンジンターボチャージャー	✓		
エアツアエアアフタクーラ (ATAAC)	✓		
エンジン吸気、オイル、冷却水用モジュラ式クーリングシステム	✓		
油圧式デマンドファン - 電子制御、温度検出機能	✓		
油圧式ファン、逆回転不可			✓
油圧式ファン、逆回転可			✓
電子制御ハイドロスタティックトランスミッション (EHC)	✓		
オートアイドルリングストップ機能	✓		
オートエンジン回転数コントロール	✓		
電動フュエルポンプ	✓		
ウォータセパレータ	✓		
グローブラグ始動補助装置	✓		
エンジンエアクリーナ		✓	
エンジンエアプレクリーナ		✓	
<b>足回り</b>			
ヘビーデューティエクステンデッドライフ (HDXL、Heavy Duty Extended Life) 足回りおよびトラック (38セクション) 、1,850mm (72.8 in) クローラ中心距離	✓		
Cat Abrasion足回り			✓
オシレーティングトラックローラフレーム	✓		
トラックガイディングガード - エンド部	✓		
油圧トラックアジャスタ	✓		
スプロケットリム (交換可能で堅牢な鋼製のボルトオンセグメントを装備)	✓		
スプロケットガード	✓		
両側それぞれに7個のトラックローラ (2個の上部キャリアローラ付き、永久潤滑式)	✓		
アイドラ (従来型、永久潤滑式)	✓		
<b>電気系統</b>			
地上作業用サービスセンタ		✓	
24 Vヘビーデューティオルタネータ		✓	
後進警報ブザー		✓	
2個のホーン		✓	
バッテリー2個 (ヘビーデューティ仕様、高出力、メンテナンスフリー、1,120 CCA)		✓	
メインディスコネクトスイッチ		✓	
電動スタータ (ヘビーデューティ、24 V)		✓	
追加照明 - キャブ下部に前方照射の2個のLEDライト、フード下に1個のライト			✓
LED点滅式回転灯			✓
<b>運転席</b>			
ROPS/FOPSキャブ (加圧式、騒音抑制、着色グラス、右側スライドウィンドウ)	✓		
1個の側面スライドウィンドウと4個のハロゲンライトを搭載したキャブパッケージ: 前方照射のライト2個 (ルーフ取付け)、後方照射のライト2個 (エアコンユニット一体型)			✓
2個の側面スライドウィンドウと8個のLEDライトを搭載したデラックスキャブパッケージ: 前方照射のライト4個 (ルーフ取付け)、後方照射のライト2個および側方照射のライト2個 (エアコンユニット一体型)			✓
デラックスハイバックシート - ヒータおよび調整可能な衝撃コントロール付き			✓
プレミアムプラスハイバックシート - ヒータ、クーラ、ロック式サイド/サイドアイソレータ			✓
調節式アームレスト		✓	
処理が高速化されたシートマウント式電気油圧式コントロールレバー		✓	
Vパターンおよびペダルステアリングコントロール			✓
ジョイスティックステアリングコントロール			✓
ジョイスティック作業装置コントロール			✓
2レバー型の作業装置コントロール			✓
巻取り式シートベルト (ダッシュボード上に着用インジケータ)	✓		
4点式シートベルト対応シート	✓		
エアコンおよび暖房		✓	
デフロスタヒータ (自動温度制御機能および自動ブLOWERコントロール付き)	✓		
キャブ空気駆動式プレクリーナ			✓
ミラー (リアビュー、室内、調整可能)	✓		

(次ページに続く)

# 963の標準およびオプション装備品

## 標準およびオプション装備品 (続き)

標準およびオプション装備品は異なる場合があります。詳細については、Catディーラにお問い合わせください。

	標準	オプション		標準	オプション
<b>オペレータ環境 (続き)</b>			<b>機能パッケージ</b>		
ラジオ対応。(スピーカ、アンテナ、12 V電源ソケット、および5 V USBポートを含む)	✓		低接地圧 (LGP) アレンジメント		✓
ラジオ - FM対応キット		✓	廃棄物処理機パッケージ		✓
ラジオ - Bluetooth®、AUX、マイク		✓	高耐久仕様廃棄物パッケージ		✓
ラジオ - Bluetooth、AUX、マイク - <b>Dab+</b>		✓	清掃簡便化廃棄物パッケージ		✓
ラジオ - Bluetooth、AUX、マイク - <b>Sirius</b>		✓	船内パッケージ		✓
パーキングブレーキスイッチおよび"ブレーキオン"インジケータライト	✓		一部製鉄所向けパッケージ		✓
作業装置ロックアウトスイッチ	✓		<b>ガーディング</b>		
高解像度リアビューカメラ	✓		ガード (下部全体)	✓	
254 mm (10 in) カラータッチスクリーンディスプレイ (内蔵リアカメラディスプレイおよび機械スロープインジケータ付き)	✓		アイドラガード (なし)		✓
3つの選択可能な作業モード (自動、パワー、エコ)	✓		アイドラガード		✓
オペレータにより設定可能なリフトおよびチルトのキックアウト	✓		アイドラガード - 船内		✓
機械のピッチおよびロール表示	✓		フロントライトガード		✓
バケットシェイク	✓		キャブフロントウィンドウガード		✓
リモートサービス (トラブルシュート/リモートフラッシュ)		✓	リフトシリンダガード		✓
ヘビーデューティラバーフロアマット	✓		チルトシリンダガード		✓
キャブフロントウィンドウ用ウォッシャーおよびワイパ (フロントおよびリア、マルチスピード)	✓		2ピースファイナルドライブガード		✓
耐久性に優れたメタルルーフ	✓		3ピースファイナルドライブガード		✓
コートフック	✓		ファイナルドライブボトムガード		✓
収納スペース (左アームレスト下部)	✓		トラックローラガード		✓
資料ホルダ (右コンソール)	✓				
<b>その他の標準装備品</b>					(次ページに続く)
耐久性に優れたメタルフェンダ	✓				
外部防音装置	✓				
ロードセンシング可変容量型作業装置用ポンプ	✓				
Zバーローダリンケージ	✓				
作業装置シリンダ (センサ付き)	✓				
エンジンエンクロージャ (ロック式ドア付き)	✓				
ラジエータコア (耐粉塵、6フィン/in)	✓				
ヒンジ式ラジエータガードおよびスイングアウトファン	✓				
シャーシに4 x 2個の固定箇所	✓				

## 標準およびオプション装備品 (続き)

標準およびオプション装備品は異なる場合があります。詳細については、Catディーラにお問い合わせください。

	標準	オプション		標準	オプション
<b>バケット*</b>			<b>メンテナンス</b>		
ゼネラルパーパス - 2.5 m <sup>3</sup> (3.25 yd <sup>3</sup> )		✓	標準潤滑油		✓
溶接フラッシュアダプタ付きゼネラルパーパス - 2.3 m <sup>3</sup> (3.0 yd <sup>3</sup> )		✓	生分解性潤滑油		✓
ヘビーデューティゼネラルパーパス - 2.5 m <sup>3</sup> (3.25 yd <sup>3</sup> )		✓	Ecosafe潤滑油 (製鉄所)		✓
マルチパーパス - 2.0 m <sup>3</sup> (2.6 yd <sup>3</sup> )		✓	Cat純正エクステンデッドライフクーラント	✓	
ヘビーデューティマルチパーパス - 2.0 m <sup>3</sup> (2.6 yd <sup>3</sup> )		✓	サービスパッケージ		✓
フルボルトオンカuttingエッジ付きゼネラルパーパス - 2.5 m <sup>3</sup> (3.25 yd <sup>3</sup> )		✓	拡張サービスパッケージ - 手動油圧システム (現場で安全にキャブを30°チルトしてロック可)、ショベルホルダブラケット (ショベルは別売)		✓
パフォーマンスゼネラルパーパス - 2.8 m <sup>3</sup> (3.7 yd <sup>3</sup> )		✓	高速オイル交換		✓
幅広フラッシュゼネラルパーパス - 2.9 m <sup>3</sup> (3.8 yd <sup>3</sup> )		✓	作動油タンクのエコロジードレイン	✓	
クイックカブラ、ゼネラルパーパス - 2.3 m <sup>3</sup> (3.0 yd <sup>3</sup> )		✓	オイルサンプリングバルブ	✓	
クイックカブラ、ゼネラルパーパスLGP - 2.7 m <sup>3</sup> (3.5 yd <sup>3</sup> )		✓	Cat XT™ホース	✓	
ヘビーデューティ埋立て用バケット - 3.1 m <sup>3</sup> (4.0 yd <sup>3</sup> )		✓	HYDO™ Advanced 10	✓	
マルチパーパスヘビーデューティ埋立て用バケット - 2.7 m <sup>3</sup> (3.5 yd <sup>3</sup> )		✓	作動油タンク内の作業装置オイルリターンフィルター	✓	
バケットなし		✓	<b>リアアタッチメント</b>		
注記: すべてのバケット (スラグおよびフルボルトオンカuttingエッジ付きゼネラルパーパスを除く) にAdvansysグランドエンゲージツールが搭載されています。			バンパ		✓
			リップ		✓
			バンパなし		✓
			リップヒッチ		✓
			ストライカバー		✓
			<b>カウンタウエイト</b>		
			軽量カウンタウエイト320 kg (705 lb)		✓
			軽量カウンタウエイト、追加310 kg (683 lb)		✓
			<b>その他の装備</b>		
			アクセスパッケージ		✓
			ジャケットウォータヒータ (110 V) およびエーテル始動補助装置		✓
			ジャケットウォータヒータ (240 V) およびエーテル始動補助装置		✓
			Fusionクイックカブラ		✓
			<b>テクノロジー製品</b>		
			Product Link™対応	✓	
			Product Link (携帯回線)		✓
			Product Linkデュアル (携帯電話/衛星通信)		✓
			Cat PAYLOAD		✓
			グレードコントロールマスト		✓
<b>油圧システム</b>					
2バルブ油圧システム、2レバー		✓			
2バルブ油圧システム、ジョイスティック		✓			
3バルブ油圧システム、フロント、ジョイスティック		✓			
3バルブ油圧システム、リア、ジョイスティック		✓			
3バルブ油圧システム、リア、2レバー		✓			
4バルブ油圧システム、フロントおよびリア、ジョイスティック		✓			
標準油圧ライン		✓			
クイックカブラ油圧ライン		✓			
<b>燃料タンク</b>					
燃料タンク		✓			
高速充填燃料タンク		✓			
金属製燃料タンク (製鉄所)		✓			
燃料タンク補充用ポンプ		✓			
沈殿物排出ハンドポンプ		✓			

\*バケットおよびアタッチメント製品は異なる場合があります。利用可能かどうかは、お近くのCatディーラにお問い合わせください。



# 963環境に関する宣言

次の情報は、本書の対象となっている地域で販売するために構成された、最終製造時の機械に適用されます。この宣言の内容は発効日時点で有効ですが、車両の機能および仕様に関連した内容は予告なしに変更されることがあります。詳細については、機械の取扱説明書を参照してください。

サステナビリティの実例および当社の進捗状況については、<https://www.caterpillar.com/en/company/sustainability>をご覧ください。

## エンジン

- Cat C7.1エンジンは、米国EPA Tier 4 Final、EU Stage V、韓国Tier 5、中国オフロードStage IV、オフロード法2014年基準またはインドBharat Stage III、ユーラシア経済連合Stage IIIA、UN ECE R96 Stage IIIA排出ガス基準（米国EPA Tier 3/EU Stage IIIA相当）に適合しています。
- CATディーゼルエンジンでは、ULSD（硫黄含有量が15 ppm以下の超低硫黄ディーゼル）または次までの低炭素強度燃料を混合したULSDを使用する必要があります。
  - ✓ 最大20%のバイオディーゼルFAME（脂肪酸メチルエステル）\*
  - ✓ 最大100%の再生可能ディーゼル、HVO（水添植物油）、およびGTL（ガス液化）燃料

問題なくご使用いただくためにガイドラインを参照してください。詳細については、Catディーラに問い合わせるか、「Caterpillar製機械推奨液体類」（SEBU6250）を参照してください。  
\*アフタートリートメント装置なしのエンジンでは、混合レベルのさらに高い30%のバイオディーゼルまでの燃料を使用できます。

## エアコンシステム

- 当機のエアコンディショニングシステムにはフッ素系温室効果ガス冷媒R134a（地球温暖化係数=1,430）を使用。システムに含まれている冷媒の質量は1.1 kgで、CO<sub>2</sub>換算で1.573メートルトン相当になります。

## 塗料

- 把握できる限りの情報に基づく、次の重金属の塗装内の最大許容濃度（ppm単位）は次のとおりです。
  - バリウム < 0.01%
  - カドミウム < 0.01%
  - クロム < 0.01%
  - 鉛 < 0.01%

## 騒音性能

冷却ファン速度が最大値の70%の場合:

オペレータ音圧レベル (ISO 6396:2008) - 74 dB (A)

外部音響パワーレベル (ISO 6395:2008) - 109 dB (A)

- 騒音レベルは、エンジン冷却ファンの速度により異なる可能性があります。キャブが適切に取付けられ、整備されている状態で測定されました。この測定はキャブのドアとウィンドウを閉めた状態で実施されています。注記: 動作時の運転者音圧レベルの不確実性は ±2 dB (A) です。
- 開放型の運転席やキャブ（適切にメンテナンスがされていない場合や、ドア/ウィンドウが開いている状態）で長時間作業を行うときや、騒音の激しい環境で作業を行うときには、聴力保護具が必要になる場合があります。

## 油水分類

- 工場出荷時には、エチレングリコール冷却水が充填されています。CATディーゼルエンジン不凍液/クーラント (DEAC) およびCATエクステンデッドライフクーラント (ELC) は、リサイクルできます。詳細については、Catディーラにお問い合わせください。
- CAT Bio HYDO™ Advancedは、EU Ecolabel認証済みの生分解性作動油です。
- その他の油水分類も存在する可能性があります。詳細な推奨油水分類およびメンテナンス間隔については、取扱説明書または用途および設置ガイドを参照してください。

## 機能およびテクノロジー

- 963では、1時間当たりの燃料消費量が963Kと比べて最大10%低減されています。次の機能およびテクノロジーは、燃料の節約および二酸化炭素排出量の削減に貢献する可能性があります。機能は異なることがあります。詳細については、Catディーラにお問い合わせください。
  - スマートモードは、機械のパワーを掘削要件に自動的に一致させます。
  - エコモードは、軽度の用途の場合に燃料消費を最小限に抑えます。
  - 排出ガス削減技術（装備されている場合）は、自動で作動するため、オペレータによる操作は必要ありません。
  - Product Link™ および VisionLink® を通じて、燃料消費量、機械の状態、位置、および稼働時間を必要に応じてリモートから監視できます。
  - 低温条件では、油圧駆動デマンドファンが回転数を落として出力を維持し、燃料を節約して、騒音レベルを低減します。
  - リモートフラッシュおよびリモートトラブルシュート



# 963

## トラックローダ 廃棄物処理機/解体

**A 廃棄物処理機は、埋立て地またはごみ処理場でのさまざまな作業をこなすことができます。廃棄物を押し  
たり、破碎したり、締め固めたりするのに使用できます。トラックローダは汎用性がさらに高く、往來のため  
の道路を作って維持したり、セルを掘削したり、覆土を掘削、運搬、敷き均したりするのも適しています。**

### 最高レベルの性能

- 963では、1時間当たりの燃料消費量が先行機比で最大10%低減されています。
- 先行機比で作業装置とステアリングの応答性がより滑らかになり、ステアリング性能が向上しています。
- 改良されたキャブでは、快適性が向上し、10インチ (254 mm) タッチスクリーンダッシュディスプレイが搭載されています。
- 高精細リアビューカメラを標準装備し、メインディスプレイの表示が鮮明になりました。
- バケットと機械全周に良好な視界を確保して安全性が向上したため、確実に作業を遂行できます。

### 廃棄物処理機

- 専用のガードおよびシールが衝撃や空気中の粉塵から機械とコンポーネントを保護します。
- ファイナルドライブガードは巻付きや損傷を防止します。
- リバースデマンドファンを搭載した冷却システムは、粉塵の多い環境に対応しており、折りたたみ式ラジエータファンを備えているため、清掃時のアクセスも容易です。
- 専用のエア処理機能によって、車両に清浄な空気が送られます。
- 幅広いバケットやトラックシューから最適のものを選択して機械を最適化することで、性能を高め、耐用年数を延長することができます。

### 清掃簡便化廃棄物処理機

- 清掃時間を短縮するのに役立ち、より大きな接地圧で締め固めることができます。
- 標準トラック幅のワイドゲージ足回りで、トラックローラフレーム、トラック、シャーシの間に粉塵が通過できるスペースがあります。
- 粉塵の堆積が少ないため、短い時間で清掃することができます。
- トラックで運ばれる粉塵による損傷を低減するのに役立ちます。
- 高重量廃棄物用コンフィギュレーションでは幅の狭いトラックシューが使用され接地圧が高くなるため、より強力な締め固めを行うことができます。

### 高耐久仕様廃棄物処理機または解体

- ごみ処理場または解体作業現場に最適な、堅牢な締め固めソリューション。
- リフトおよびチルトシリンダの、廃棄物処理機パッケージを超えて追加された保護。
- キャブフロントウィンドウを保護し、破損や粉塵を防いでオペレータを守るスクリーン装備。
- ヘビーデューティバンパおよびヒッチ。
- ストライカバー。
- 電動キャブエアプレクリーナ。

# 963トラックローダ - 廃棄物処理機/解体 仕様

## エンジン

エンジンモデル	Cat® C7.1	
排出ガス	米国EPA Tier 4 Final, EU Stage V, 韓国Tier 5, 中国オフロードStage IV, オフロード法2014年基準またはインド Bharat Stage III, ユーラシア経済連合Stage IIIA, UN ECE R96 Stage IIIA排出ガス基準 (米国EPA Tier 3/EU Stage IIIA相当) に適合	

定格出力 (ネット) (1,800 rpm)		
ISO 9249/SAE J1349	151 kW	202 hp
ISO 9249 (DIN)	204 mhp	

エンジン出力 (1,800 rpm)		
ISO 14396	168 kW	225 hp
ISO 14396 (DIN)	227 mhp	

内径	105 mm	4.1 in
----	--------	--------

行程	135 mm	5.3 in
----	--------	--------

総行程容積 (排気量)	7.01 L	427.8 in <sup>3</sup>
-------------	--------	-----------------------

- 表示されている公称出力は、エンジンにファン、エアクリーナ、クリーンエミッションモジュール、およびオルタネータが装備された状態で、フライホイール部で得られる出力です。
  - 公称出力は、製造時点で有効な指定規格の下で試験した場合の値です。
  - 直列6気筒ディーゼルエンジン、シングルターボチャージャ式、ATAAC、エンジン取付け式アフタートリートメント (装着の場合)。
  - 3,000 m (9,842 ft) の標高までは、出力レベルを下げる必要はありません。
  - CATオフロード米国EPA Tier 4 Final, EU Stage V, オフロード法2014年、韓国Tier 5、および中国オフロードStage IVディーゼルエンジンのすべてで、ULSD (硫黄含有量が15 ppm以下の超低硫黄ディーゼル) または次の低炭素強度燃料を混合したULSDを使用する必要があります。
    - ✓ 最大20%のバイオディーゼルFAME (脂肪酸メチルエステル) \*
    - ✓ 最大100%の再生可能ディーゼル、HVO (水添植物油)、およびGTL (ガス液化) 燃料
- 問題なくご使用いただくためにガイドラインを参照してください。詳細については、Catディーラに問い合わせるか、"Caterpillar製機械推奨液体類" (SEBU6250) を参照してください。
- \*アフタートリートメント装置なしのエンジンでは、混合レベルのさらに高い30%のバイオディーゼルまでの燃料を使用できます。

## エアコンディショニング

当機のエアコンディショニングシステムにはフッ素系温室効果ガス冷媒R134a (地球温暖化係数=1,430) を使用。システムに含まれている冷媒の質量は1.1 kgで、CO<sub>2</sub>換算で1.573メートルトン相当になります。

## ドライブシステム

説明	電子制御ハイドロスタティックドライブ (2個の可変容量式ベントアクシスモータおよび2個の可変容量式スリッパー式アキシャルピストンポンプ付き)	
走行速度	0 ~ 10 km/h (0 ~ 6.2 mph) の無段階変速	
リリーフバルブ設定	47,500 kPa	6,890 psi

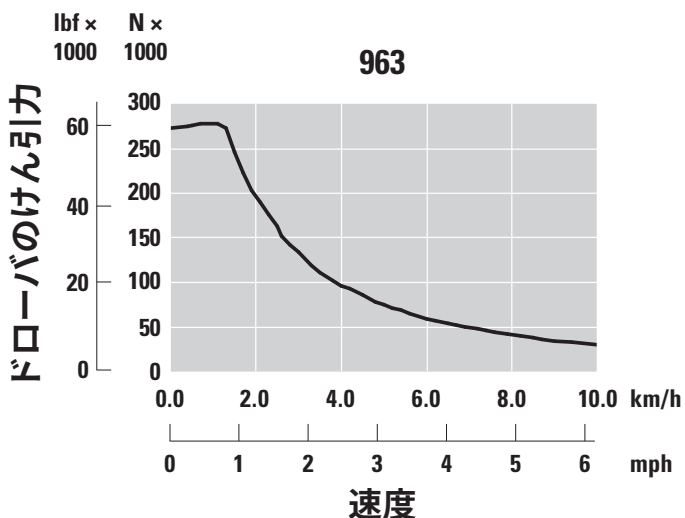
## 作業装置システム

説明	ロードセンシング、可変容量ピストンポンプ	
最大コンティニアスフロー	256 L/min (1,800 rpm時)	56.3 gal/min (1,800 rpm時)
最大圧力	28,000 kPa	4,061 psi
フィルタシステム	作業装置リターンフィルタ	

## 整備交換時の容量

燃料タンク	320 L	84.5 gal
尿水タンク (装着の場合)	16 L	4.2 gal
冷却系統	32 L	8.5 gal
クランクケース (フィルタ付き)	16.5 L	4.4 gal
ファイナルドライブ (片側)	15 L	4.0 gal
作動油タンク	90 L	23.7 gal
ピボットシャフト	1.8 L	0.5 gal

## ドローバのけん引力



# 963トラックローダ - 廃棄物処理機/解体の仕様

## 規格

### ROPS/FOPS

- Caterpillar製車両のROPS (Roll Over Protective Structure、転倒時運転者保護構造) は、ISO 3471:2008のROPS規格に適合。
- FOPS (Falling Object Protective Structure、落下物保護構造) は、ISO 3449:2005 Level IIIに適合。

### ブレーキ

- ブレーキはISO 10265:2008規格に適合しています。

### 騒音および振動レベル

- 公示されている動作時の運転者音圧レベルは74 dB (A) です。これは、"ISO 6396:2008"を適用し、密閉したキャブで測定した場合の値です。この測定は、エンジン冷却ファン速度を最高回転数の70%にして行われました。騒音レベルは、エンジン冷却ファンの速度により異なる可能性があります。キャブが適切に取付けられ、整備されている状態で測定されました。この測定はキャブのドアとウィンドウを閉めた状態で実施されています。注記: 動作時の運転者音圧レベルの不確かさは±2 dB (A) です。
- 開放型の運転室で長時間作業する場合、騒音の激しい環境で作業を行う場合、キャブが適切にメンテナンスされていない場合などでは、聴覚保護具が必要になる場合があります。
- 保証されている周囲音響出力レベルは109 dB (A) です。これは、動作時の試験手順および"ISO 6395:2008"に規定された条件で測定した場合の値です。この測定は、エンジン冷却ファン速度を最高回転数の70%にして行われました。騒音レベルは、エンジン冷却ファンの速度により異なる可能性があります。
- 欧州連合加盟国および"EU指令"採用国向け車両の騒音レベル情報: 認定ラベルが貼られていれば、ラベルにより、その車両の環境騒音認定が欧州連合の要件を満たしていることが証明されます。ラベルに記載されている値は、"2000/14/EC"で定められた条件で製造時に保証された周囲音響出力レベル(L<sub>WA</sub>)を示しています。

## 廃棄物処理機

運転質量 <sup>1</sup>	20,661 kg	45,549 lb
輸送質量 <sup>2</sup>	18,771 kg	41,383 lb
トラックシュー幅 - 標準 <sup>3</sup>	550 mm	22.0 in
トラックシュー幅 - 幅狭 <sup>3</sup>	450 mm	18.0 in
トラックローラ - 片側		7
シューの数 - 片側		38
接地長	2,542 mm	100.0 in
接地圧 - 標準シュー	63.9 kPa	9.3 psi
接地圧 - 幅狭シュー	78.1 kPa	11.3 psi

## 清掃簡便化廃棄物処理機

運転質量 <sup>1</sup>	21,374 kg	47,122 lb
輸送質量 <sup>2</sup>	19,484 kg	42,955 lb
トラックシュー幅 - 標準 <sup>3</sup>	550 mm	22.0 in
トラックシュー幅 - 幅狭 <sup>3</sup>	450 mm	22.0 in
トラックローラ - 片側		7
シューの数 - 片側		38
接地長	2,542 mm	100.0 in
接地圧 - 標準シュー	66.1 kPa	9.6 psi
接地圧 - 幅狭シュー	80.8 kPa	11.7 psi

## 高耐久仕様廃棄物処理機または解体

運転質量 <sup>1</sup>	21,366 kg	47,104 lb
輸送質量 <sup>2</sup>	19,476 kg	42,937 lb
トラックシュー幅 - 標準 <sup>3</sup>	550 mm	22.0 in
トラックシュー幅 - 幅狭 <sup>3</sup>	450 mm	22.0 in
トラックローラ - 片側		7
シューの数 - 片側		38
接地長	2,542 mm	100.0 in
接地圧 - 標準シュー	66.1 kPa	9.6 psi
接地圧 - 幅狭シュー	80.8 kPa	11.7 psi

<sup>1</sup>運転質量: 建設パッケージ装備の機械、ソースとセグメント装備のゼネラルパーパス埋立て用バケット、ヘビーデューティエクステンデッドライフ足回り、アフタートリートメントシステム、潤滑剤、100%充填した燃料タンク、および75 kg (165 lb) のオペレータ。アフタートリートメントを装備していない機械の場合は、287 kg (632 lb) を差し引いてください。

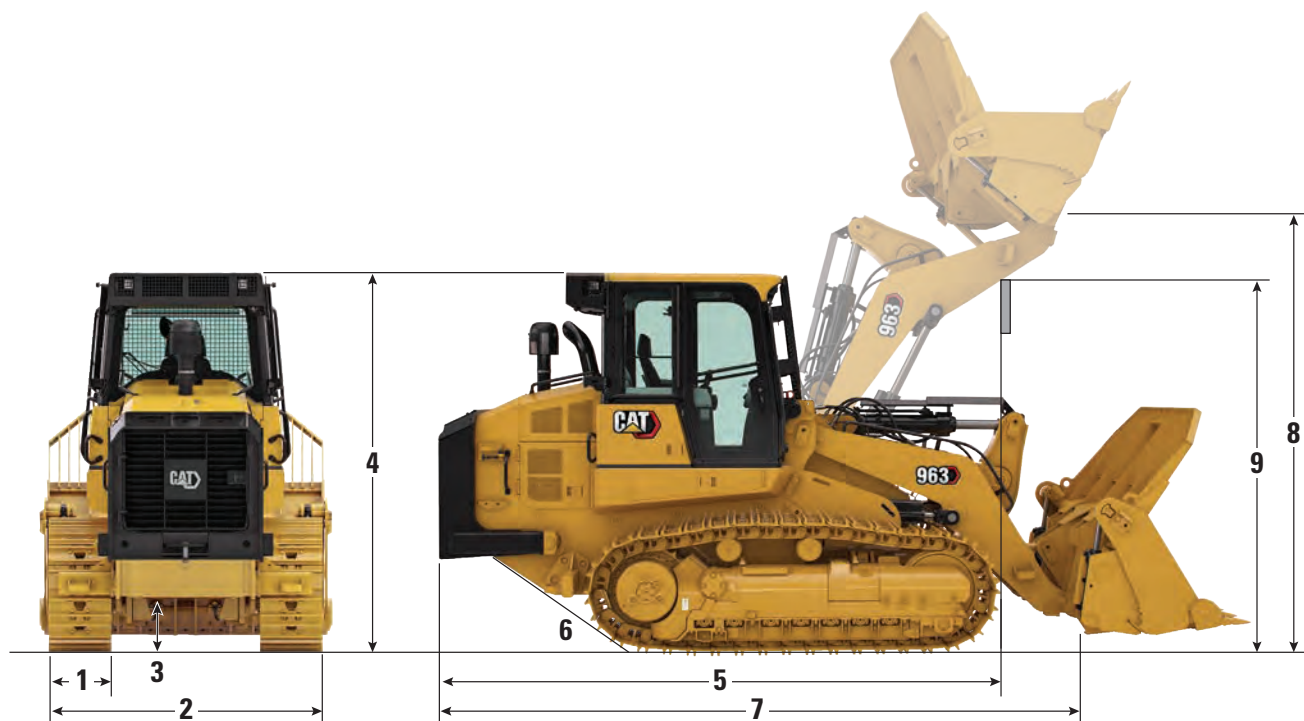
<sup>2</sup>輸送質量: 建設パッケージ装備の機械、ソースとセグメント装備のゼネラルパーパス埋立て用バケット、ヘビーデューティエクステンデッドライフ足回り、アフタートリートメントシステム、潤滑剤、10%充填した燃料タンク。アフタートリートメントを装備していない機械の場合は、287 kg (632 lb) を差し引いてください。

<sup>3</sup>中央穴付き/なしのシングルまたはダブルグローサ



# 963トラックローダ - 廃棄物処理機/解体の仕様

## 寸法



	廃棄物処理機		清掃簡便化		高耐久仕様/解体	
1 標準トラックシュー幅	550 mm	22.0 in	550 mm	22.0 in	550 mm	22.0 in
2 全幅 (バケットなし)						
最小: 標準ゲージ (450 mm/17.7 inシュー)	2,300 mm	90.5 in	2,550 mm	100.4 in	2,300 mm	90.5 in
最大: ワイドゲージ (550 mm/21.7 inシュー)	2,400 mm	94.5 in	2,650 mm	104.3 in	2,400 mm	94.5 in
3 最低地上高	471 mm	18.5 in	471 mm	18.5 in	471 mm	18.5 in
4 機械高さ (キャブ最上部まで)	3,325 mm	130.9 in	3,325 mm	130.9 in	3,325 mm	130.9 in
5 トラックのフロントまでの機械の長さ	4,943 mm	194.6 in	4,943 mm	194.6 in	5,009 mm	197.2 in
リップを装着している場合は、次の長さを追加	586 mm	23.0 in	586 mm	23 in		
6 ランプ角度	29°		29°		29°	
7 全長 (バケットなし)	5,841 mm	230 in	5,841 mm	230 in	5,907 mm	232.6 in
8 ヒンジピン高さ (最大リフト時)	3,940 mm	155.1 in	3,940 mm	155.1 in	3,940 mm	155.1 in
9 リフトアームクリアランス (最大リフト時)	3,590 mm	141.3 in	3,590 mm	141.3 in	3,590 mm	141.3 in
旋回半径	4.0 m	157.5 in	4.1 m	160.0 in	4.0 m	157.5 in

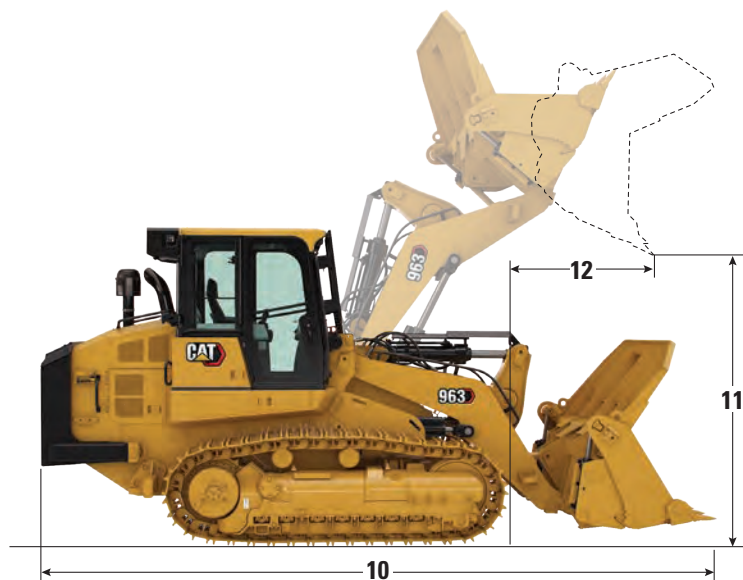
バケットおよびアタッチメント製品は異なる場合があります。利用可能かどうかは、お近くのCatディーラーにお問い合わせください。





# 963トラックローダ - 廃棄物処理機/解体の仕様

## バケット



ピンオン式バケット	ゼネラルパーパスバケット*		埋立て用バケット**	パフォーマン スバケット**	フラットフロアバケット*		マルチパー パス バケット**	マルチパー パス バケット** 埋立て用
カッティングエッジのタイプ	ロングツース および セグメント	ボルトオン式 フルエッジ	ロングツース および セグメント	ロングツース および セグメント	溶接フラッ シュアダプタ、 ロングツース	幅広 - 溶接フ ラッシュアダ プタ、ロング ツース	ロングツース およびセグメ ント	ロングツース および セグメント
バケットの質量	1,890 kg (4,167 lb)	1,739 kg (3,834 lb)	2,039 kg (4,491 lb)	1,950 kg (4,299 lb)	1,596 kg (3,519 lb)	1,857 kg (4,094 lb)	2,200 kg (4,850 lb)	2,458 kg (5,419 lb)
バケット幅	2,571 mm (101.2 in)	2,571 mm (101.2 in)	2,571 mm (101.2 in)	2,671 mm (105.2 in)	2,583 mm (101.6 in)	2,998 mm (118.1 in)	2,575 mm (101.3 in)	2,575 mm (101.3 in)
フィルファクター100%時の定格容量 <sup>1</sup>	2.5 m <sup>3</sup> (3.2 yd <sup>3</sup> )	2.5 m <sup>3</sup> (3.2 yd <sup>3</sup> )	3.1 m <sup>3</sup> (4.1 yd <sup>3</sup> )	2.8 m <sup>3</sup> (3.7 yd <sup>3</sup> )	2.3 m <sup>3</sup> (3.0 yd <sup>3</sup> )	2.7 m <sup>3</sup> (3.5 yd <sup>3</sup> )	2.0 m <sup>3</sup> (2.6 yd <sup>3</sup> )	2.7 m <sup>3</sup> (3.5 yd <sup>3</sup> )
フィルファクター110%時の定格容量				3.1 m <sup>3</sup> (4.0 yd <sup>3</sup> )				
定格運転容量 <sup>2</sup>	4,731 kg (10,431 lb)	4,808 kg (10,599 lb)	4,682 kg (10,322 lb)	5,030 kg (11,090 lb)	4,853 kg (10,698 lb)	4,761 kg (10,496 lb)	4,612 kg (10,168 lb)	4,603 kg (10,147 lb)
静止転倒荷重	13,518 kg (29,802 lb)	13,736 kg (30,283 lb)	13,377 kg (29,491 lb)	14,372 kg (31,684 lb)	13,865 kg (30,567 lb)	13,603 kg (29,989 lb)	13,178 kg (29,053 lb)	13,150 kg (28,992 lb)
10 機械全長 (バケットを地面に置いた場合)	6,831 mm (268.9 in)	6,831 mm (268.9 in)	6,831 mm (268.9 in)	6,925 mm (272.7 in)	6,839 mm (269.2 in)	6,839 mm (269.2 in)	6,897 mm (271.5 in)	6,897 mm (271.5 in)
11 ダンピングクリアランス (最大リフトおよび45°ダンプ時)	3,079 mm (121.2 in)	3,079 mm (121.2 in)	3,076 mm (121.1 in)	2,988 mm (117.7 in)	3,145 mm (123.8 in)	3,145 mm (123.8 in)	2,926 mm (115.2 in)	2,936 mm (115.2 in)
12 リーチ (最大リフトおよび45°ダンプ時)	1,231 mm (48.5 in)	1,231 mm (48.5 in)	1,227 mm (48.3 in)	1,281 mm (50.5 in)	1,182 mm (46.5 in)	1,182 mm (46.5 in)	1,077 mm (42.4 in)	1,077 mm (42.4 in)
掘削力	181,064 N (40,705 lbf)	183,150 N (41,174 lbf)	179,166 N (40,278 lbf)	163,503 N (36,757 lbf)	198,144 N (30,566 lbf)	197,064 N (44,302 lbf)	175,418 N (39,436 lbf)	173,902 N (39,095 lbf)

注記: 一般土木バケットは、廃棄物処理機コンフィギュレーションと互換性があります。追加のバケットおよびワークツールアタッチメントが利用可能です。詳細については、Catディーラにお問い合わせください。

\*機械にカウンタウエイトの装着なし。

\*\*機械には標準および追加のカウンタウエイトを装着。

<sup>1</sup>ISO 7546:1983に準拠した体積バケット容量。

<sup>2</sup>定格運転容量は、ISO 14397-1:2007で求められているように、静止転倒荷重35%として検討する必要があります。

# 963トラックローダ - 廃棄物処理機/解体の仕様

## トラック

トラックシュー幅	グローサ	特長
<b>ヘビーデューティ密封潤滑式</b>		
450 mm (18 in)	ダブル	
450 mm (18 in)	ダブル	中央穴
460 mm (18 in)	シングル	中央穴
550 mm (22 in)	ダブル	
550 mm (22 in)	ダブル	中央穴
560 mm (22 in)	シングル	高耐久仕様、中央穴
800 mm (31 in)	ダブル	ワイドゲージ

### グローサの選択

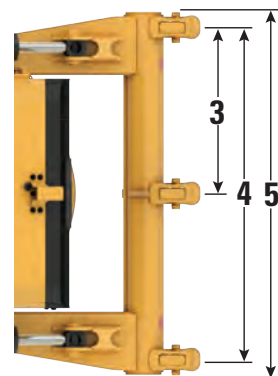
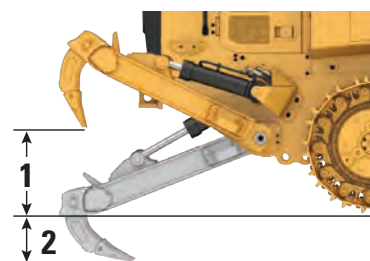
シングルグローサ - 破碎効果を最大化します。

ダブルグローサ - トラクションと操縦性の最適なバランスを備えています。

中央穴 - マテリアルをはねつけることで、堆積を軽減し、トラック張力を増加させるのに役立ちます。

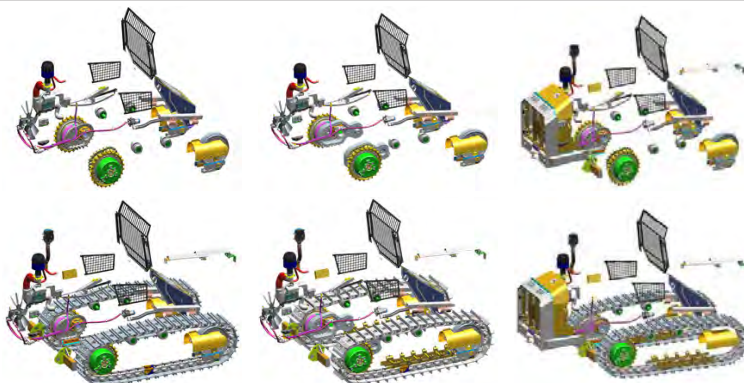
## リッパ

形式	ラジアル	
質量	795 kg	1,753 lb
<b>1</b> 上昇時最高クリアランス(シャンクチップ)	873 mm	34.4 in
<b>2</b> 最大貫通長さ	274 mm	10.8 in
<b>3</b> ポケット間隔	896 mm	35.3 in
<b>4</b> シャンクゲージ	1,792 mm	70.6 in
<b>5</b> リッピング全幅	1,955 mm	77.0 in
ビーム断面積	203 mm × 165 mm	8.0 in × 6.5 in
最大貫入力	176 kN	39,646 lbf
最大掘起力	85 kN	19,038 lbf



## 廃棄物処理機の機能

- ✓ 付属
- ★ 推奨
- 互換性



機能	廃棄物処理機	清掃簡便化	高耐久仕様/解体
キャブフロントウィンドウ保護	✓	✓	✓
アイドラガード	✓	✓	✓
リフトシリンダガード	✓	✓	✓
チルトシリンダガード	★	★	✓
ファイナルドライブデュオコーンシールガードによるワイヤの巻付き防止	✓	✓	✓
ファイナルドライブボトムガード	★	★	
ファイナルドライブトップおよびボトムガード	★	★	✓
フルレンジスロックガード	●	★	★
ストライカバー	●	★	✓
ブレードピッチが固定された逆回転のプログラム可能なリバースファン (頻度および持続期間)	✓	✓	✓
タービン付きデュアルステージエンジンエアプレクリーナ	✓	✓	✓
粉塵を排出する電動タービン付きキャブエアプレクリーナ	★	★	✓
450 mm (18 in) または 550 mm (22 in) ヘビーデューティトラック (中央穴付き)	★	★	★
リップ	●	●	
軽量カウンタウエイト	●	●	
追加のカウンタウエイト	●	●	
リアガードのラッチ	✓	✓	✓
ヘビーデューティバンパ			✓
クイックカブラライン	●	●	●
追加のライト - キャブ下部に追加LEDライト2個、フード下にライト	●	●	●

# 963廃棄物処理機/解体の標準およびオプション装備品

## 標準およびオプション装備品

標準およびオプション装備品は異なる場合があります。詳細については、Catディーラにお問い合わせください。

標準		オプション	
<b>パワートレイン</b>			
米国EPA Tier 4 Final, EU Stage V, 韓国 Tier 5, 中国オフロードStage IV, オフロード法 2014年の各排出ガス基準に適合する、エンジン取付け式アフタートリートメントを搭載した Cat C7.1ディーゼルエンジン		✓	
インドBharat III, ユーラシア経済連合Stage IIIA, UN ECE R96 Stage IIIAの各排出ガス基準 (Tier 3/Stage IIIA相当) に適合するCat C7.1ディーゼルエンジン		✓	
エンジンターボチャージャー	✓		
エアツアエアアフタクーラ (ATAAC)	✓		
エンジン吸気、オイル、冷却水用モジュラ式クーリングシステム	✓		
油圧式デマンドファン - 電子制御、温度検出機能	✓		
油圧式ファン、逆回転可	✓		
電子制御ハイドロスタティックトランスミッション (EHC)	✓		
オートアイドルリングストップ機能	✓		
オートエンジン回転数コントロール	✓		
電動フュエルポンプ	✓		
ウォータセパレータ	✓		
グローブラグ始動補助装置	✓		
エンジンエアクリーナ		✓	
エンジンエアプレクリーナ		✓	
<b>足回り</b>			
ヘビーデューティエクステンデッドライフ (HDXL) 足回りおよびトラック (38セクション)、1,850 mm (72.8 in) クローラ中心距離	✓		
オシレーティングトラックローラフレーム	✓		
トラックガイディングガード - エンド部	✓		
油圧トラックアジャスタ	✓		
スプロケットリム (交換可能で堅牢な鋼製のボルトオンセグメントを装備)	✓		
スプロケットガード	✓		
両側それぞれに7個のトラックローラ (2個の上部キャリアローラ付き、永久潤滑式)	✓		
アイドラ (従来型、永久潤滑式)	✓		
<b>電気系統</b>			
地上作業用サービスセンタ		✓	
24 Vヘビーデューティオルタネータ		✓	
後進警報ブザー		✓	
2個のホーン		✓	
バッテリー2個 (ヘビーデューティ仕様、高出力、メンテナンスフリー、1,120 CCA)		✓	
メインディスコネクトスイッチ		✓	
電動スタータ (ヘビーデューティ、24 V)		✓	
追加照明。キャブ下部に前方照射のLEDライト 2個とフード下にライト1個			✓
LED点滅式回転灯			✓
<b>運転席</b>			
ROPS/FOPSキャブ (加圧式、騒音抑制、着色ガラス、右側スライドウィンドウ)	✓		
1個の側面スライドウィンドウと4個のハロゲンライトを搭載したキャブパッケージ: 前方照射のライト2個 (ルーフ取付け)、後方照射のライト2個 (エアコンユニット一体型)			✓
2個の側面スライドウィンドウと8個のLEDライトを搭載したデラックスキャブパッケージ: 前方照射のライト4個 (ルーフ取付け)、後方照射のライト2個および側方照射のライト2個 (エアコンユニット一体型)			✓
デラックスハイバックシート - ヒータおよび調整可能な衝撃コントロール付き			✓
プレミアムプラスハイバックシート - ヒータ、クーラ、ロック式サイド/サイドアイソレータ			✓
調節式アームレスト		✓	
処理が高速化されたシートマウント式電気油圧式コントロールレバー		✓	
Vパターンおよびペダルステアリングコントロール			✓
ジョイスティックステアリングコントロール			✓
ジョイスティック作業装置コントロール			✓
2レバー型の作業装置コントロール			✓
巻取り式シートベルト (ダッシュボード上に着用インジケータ)	✓		
4点式シートベルト対応シート	✓		
エアコンおよび暖房		✓	
デフロスタヒータ (自動温度制御機能および自動ブLOWERコントロール付き)	✓		
キャブ空気駆動式プレクリーナ			✓
ミラー (リアビュー、室内、調整可能)	✓		

(次ページに続く)

# 963廃棄物処理機/解体の標準およびオプション装備品

## 標準およびオプション装備品 (続き)

標準およびオプション装備品は異なる場合があります。詳細については、Catディーラにお問い合わせください。

	標準	オプション		標準	オプション
<b>オペレータ環境 (続き)</b>			<b>その他の標準装備品</b>		
ラジオ対応。(スピーカ、アンテナ、12 V電源ソケット、および5 V USBポートを含む)	✓		耐久性に優れたメタルフェンダ	✓	
ラジオ - FM対応キット		✓	外部防音装置	✓	
ラジオ - Bluetooth、AUX、マイク		✓	ロードセンシング可変容量型作業装置用ポンプ	✓	
ラジオ - Bluetooth、AUX、マイク - <b>Dab+</b>		✓	Zバーローダリンケージ	✓	
ラジオ - Bluetooth、AUX、マイク - <b>Sirius</b>		✓	作業装置シリンダ(センサ付き)	✓	
パーキングブレーキスイッチおよび"ブレーキオン"インジケータライト	✓		エンジンエンクロージャ(ロック式ドア付き)	✓	
作業装置ロックアウトスイッチ	✓		ラジエータコア(耐粉塵、6フィン/in)	✓	
高解像度リアビューカメラ	✓		ラッチおよびスイングアウトファン付きヒンジ式ラジエータガード	✓	
254 mm (10 in) カラータッチスクリーンディスプレイ(内蔵リアカメラディスプレイおよび機械スロープインジケータ付き)	✓		シャーシに4 x 2個の固定箇所	✓	
3つの選択可能な作業モード(自動、パワー、エコ)	✓		<b>機能パッケージ</b>		
オペレータにより設定可能なリフトおよびチルトのキックアウト	✓		廃棄物パッケージ		✓
機械のピッチおよびロール表示	✓		高耐久仕様廃棄物パッケージ		✓
バケットシェイク	✓		清掃簡便化廃棄物パッケージ		✓
リモートサービス(トラブルシュート/リモートフラッシュ)		✓	<b>ガーディング</b>		
ヘビーデューティラバーフロアマット	✓		ガード(下部全体)	✓	
キャブフロントウィンドウ用ウォッシュおよびワイパ(フロントおよびリア、マルチスピード)	✓		アイドラガード(なし)		✓
耐久性に優れたメタルルーフ	✓		アイドラガード		✓
コートフック	✓		アイドラガード - 船内		✓
収納スペース(左アームレスト下部)	✓		フロントライトガード		✓
資料ホルダ(右コンソール)	✓		キャブフロントウィンドウガード		✓
			リフトシリンダガード		✓
			チルトシリンダガード		✓
			ファイナルドライブデュオコーンシールガード	✓	
			2ピースファイナルドライブガード		✓
			3ピースファイナルドライブガード		✓
			ファイナルドライブボトムガード		✓
			トラックローラガード		✓

(次ページに続く)



# 963廃棄物処理機/解体の標準およびオプション装備品

## 標準およびオプション装備品 (続き)

標準およびオプション装備品は異なる場合があります。詳細については、Catディーラにお問い合わせください。

	標準	オプション		標準	オプション
<b>バケット*</b>			<b>メンテナンス</b>		
ヘビーデューティ埋立て用バケット - 3.1 m <sup>3</sup> (4.0 yd <sup>3</sup> )		✓	標準潤滑油		✓
マルチパーパスヘビーデューティ埋立て用バケット - 2.7 m <sup>3</sup> (3.5 yd <sup>3</sup> )		✓	生分解性潤滑油		✓
ゼネラルパーパス - 2.5 m <sup>3</sup> (3.25 yd <sup>3</sup> )		✓	Cat純正エクステンデッドライフクーラント	✓	
溶接フラッシュアダプタ付きゼネラルパーパス - 2.3 m <sup>3</sup> (3.0 yd <sup>3</sup> )		✓	サービスパッケージ		✓
ヘビーデューティゼネラルパーパス - 2.5 m <sup>3</sup> (3.25 yd <sup>3</sup> )		✓	拡張サービスパッケージ - 手動油圧システム (現場で安全にキャブを30°チルトしてロック可)、ショベルホルダブラケット (ショベルは別売)		✓
マルチパーパス - 2.0 m <sup>3</sup> (2.6 yd <sup>3</sup> )		✓	高速オイル交換		✓
ヘビーデューティマルチパーパス - 2.0 m <sup>3</sup> (2.6 yd <sup>3</sup> )		✓	作動油タンクのエコロジードレイン	✓	
フルボルトオンカuttingエッジ付きゼネラルパーパス - 2.5 m <sup>3</sup> (3.25 yd <sup>3</sup> )		✓	オイルサンプリングバルブ	✓	
パフォーマンスゼネラルパーパス - 2.8 m <sup>3</sup> (3.7 yd <sup>3</sup> )		✓	Cat XTホース	✓	
幅広フラッシュゼネラルパーパス - 2.9 m <sup>3</sup> (3.8 yd <sup>3</sup> )		✓	HYDO Advanced 10	✓	
クイックカブラ、ゼネラルパーパス - 2.3 m <sup>3</sup> (3.0 yd <sup>3</sup> )		✓	作動油タンク内の作業装置オイルリターンフィルタ	✓	
クイックカブラ、ゼネラルパーパスLGP - 2.7 m <sup>3</sup> (3.5 yd <sup>3</sup> )		✓	<b>リアアタッチメント</b>		
バケットなし		✓	バンパ		✓
			リップ		✓
			バンパなし		✓
			リップヒッチ		✓
			ストライカバー		✓
			<b>カウンタウエイト</b>		
			軽量カウンタウエイト320 kg (705 lb)		✓
			軽量カウンタウエイト、追加310 kg (683 lb)		✓
			<b>その他の装備</b>		
			アクセスパッケージ		✓
			ジャケットウォータヒータ (110 V)		✓
			ジャケットウォータヒータ (240 V)		✓
			Fusionクイックカブラ		✓
			<b>テクノロジー製品</b>		
			Product Link (プロダクトリンク) 対応	✓	
			Product Link (携帯回線)		✓
			Product Linkデュアル (携帯電話/衛星通信)		✓
			Cat PAYLOAD		✓
			グレードコントロールマスト		✓
<b>油圧システム</b>					
2バルブ油圧システム、2レバー		✓			
2バルブ油圧システム、ジョイスティック		✓			
3バルブ油圧システム、フロント、ジョイスティック		✓			
3バルブ油圧システム、リア、ジョイスティック		✓			
3バルブ油圧システム、リア、2レバー		✓			
4バルブ油圧システム、フロントおよびリア、ジョイスティック		✓			
標準油圧ライン		✓			
クイックカブラ油圧ライン		✓			
<b>燃料タンク</b>					
燃料タンク		✓			
高速充填燃料タンク		✓			
燃料タンク補充用ポンプ		✓			
沈殿物排出ハンドポンプ		✓			

\*バケットおよびアタッチメント製品は異なる場合があります。利用可能かどうかは、お近くのCatディーラにお問い合わせください。



# 963

## トラックローダ 船内

船内作業に適しているのは、トラクション、バランス、機動性などの重要な特長を備えているためです。スピード、リーチ、視界の面で優れ、またさまざまなアタッチメントを使用できるなど、トラックローダはばら積み船の荷降ろしに最適な選択となります。

### トラックローダの利点

- 機械のバランスが良い
- 特に狭い場所での操縦性に優れている
- スムーズで応答性に優れたコントロール
- 斜面で作業できる
- 不整地、緩いまたは起伏のある地面でも優れたトラクションと滑らかな乗り心地を実現する足回り
- 低い接地圧
- リアビジョンカメラの追加による良好な視界
- 静かな騒音抑制型キャブ
- オペレータの快適性を向上させる調整可能なエアサスペンションシート
- メンテナンスおよび冷却システムの清掃が容易
- 壁の書き取りや積み込み作業に適した高所へのリーチ
- 汎用性に優れたアタッチメント

船内パッケージが利用可能かどうかは、地域のCatディーラーにお問い合わせください。

### 船内の特長

- ISO 15818:2017に従って設計および検証された、一連の頑丈なリフティングアイにより、迅速かつ安全に船倉に積み込むことができます。
- 持ち上げたときに安定性を維持できるように、リフティングアイの間隔が広がっています。
- フロントおよびリアからキャブに簡単にアクセスできるようにステップが付けられています。
- 持ち上げ時に安定性があります。
- ガードは、チルトシリンダロッドを粉塵や衝撃から保護するのに役立ちます。
- 作動油タンクガードの厚みが向上しています。
- オプションの中心穴付きシューにより、トラックの詰まりを防止し、トラックチェーン張り調整により、足回りの寿命を延長します。

### 汎用性に優れたアタッチメント

- トリムブレードまたは2ウェイドーザ
- ゼネラルパーパスバケット
- マルチパーパスバケット
- Fusion™クイックカプラオプションを使うと、ホイールローダや他のFusion対応機械でフォーク、バケットなどの各種ツールを使用する際に、迅速なアタッチメント交換が実現します。

# 963トラックローダ - 船内仕様

## エンジン

エンジンモデル	Cat® C7.1	
排出ガス	米国EPA Tier 4 Final, EU Stage V, 韓国Tier 5, 中国オフロードStage IV, オフロード法2014年基準またはインド Bharat Stage III, ユーラシア経済連合Stage IIIA, UN ECE R96 Stage IIIA排出ガス基準 (米国EPA Tier 3/EU Stage IIIA相当) に適合	

定格出力 (ネット) (1,800 rpm)		
ISO 9249/SAE J1349	151 kW	202 hp
ISO 9249 (DIN)	204 mhp	

エンジン出力 (1,800 rpm)		
ISO 14396	168 kW	225 hp
ISO 14396 (DIN)	227 mhp	

内径	105 mm	4.1 in
行程	135 mm	5.3 in
総行程容積 (排気量)	7.01 L	427.8 in <sup>3</sup>

- 表示されている公称出力は、エンジンにファン、エアクリーナ、クリーンエミッションモジュール、およびオルタネータが装備された状態で、フライホイール部で得られる出力です。
- 公称出力は、製造時点で有効な指定規格の下で試験した場合の値です。
- 直列6気筒ディーゼルエンジン、シングルターボチャージャ式、ATAAC、エンジン取付け式アフタートリートメント (装着の場合)。
- 3,000 m (9,842 ft) の標高までは、出力レベルを下げる必要はありません。
- CATオフロード米国EPA Tier 4 Final, EU Stage V, オフロード法2014年、韓国Tier 5、および中国オフロードStage IVディーゼルエンジンのすべてで、ULSD (硫黄含有量が15 ppm以下の超低硫黄ディーゼル) または次の低炭素強度燃料を混合したULSDを使用する必要があります。
  - ✓ 最大20%のバイオディーゼルFAME (脂肪酸メチルエステル)\*
  - ✓ 最大100%の再生可能ディーゼル、HVO (水添植物油)、およびGTL (ガス液化) 燃料
 問題なくご使用いただくためにガイドラインを参照してください。詳細については、Catディーラに問い合わせるか、"Caterpillar製機械推奨液体類" (SEBU6250) を参照してください。  
 \*アフタートリートメント装置なしのエンジンでは、混合レベルのさらに高い30%のバイオディーゼルまでの燃料を使用できます。

## エアコンディショニング

当機のエアコンディショニングシステムにはフッ素系温室効果ガス冷媒R134a (地球温暖化係数=1,430) を使用。システムに含まれている冷媒の質量は1.1 kgで、CO<sub>2</sub>換算で1.573メートルトン相当になります。

## ドライブシステム

説明	電子制御ハイドロスタティックドライブ (2個の変容量式ベントアクシスモータおよび2個の変容量式スリッパ式アキシャルピストンポンプ付き)	
走行速度	0 ~ 10 km/h (0 ~ 6.2 mph) の無段階変速	
リリーフバルブ設定	47,500 kPa	6,890 psi

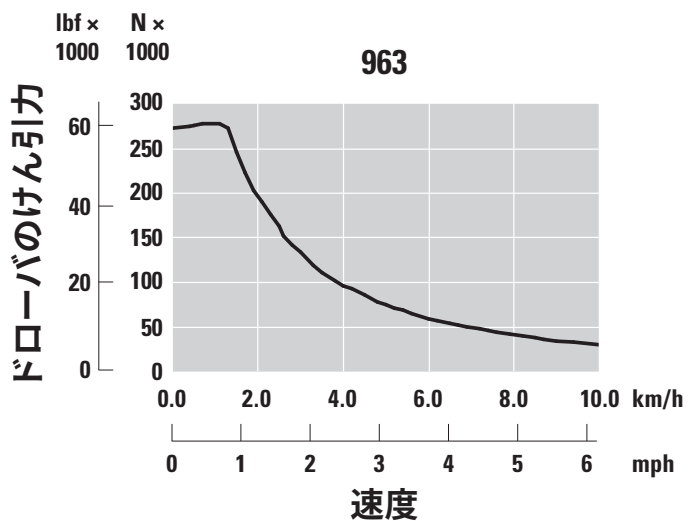
## 作業装置システム

説明	ロードセンシング、可変容量ピストンポンプ	
最大コンティニアスフロー	256 L/min (1,800 rpm時)	56.3 gal/min (1,800 rpm時)
最大圧力	28,000 kPa	4,061 psi
フィルタシステム	作業装置リターンフィルタ	

## 整備交換時の容量

燃料タンク	320 L	84.5 gal
尿素水タンク (装着の場合)	16 L	4.2 gal
冷却系統	32 L	8.5 gal
クランクケース (フィルタ付き)	16.5 L	4.4 gal
ファイナルドライブ (片側)	15 L	4.0 gal
作動油タンク	90 L	23.7 gal
ピボットシャフト	1.8 L	0.5 gal

## ドローバのけん引力



## トラック

トラックシュー幅 - ヘビーデューティ密封潤滑式	グロウサ	特長
450 mm (18 in)	ダブル	—
450 mm (18 in)	ダブル	中央穴
460 mm (18 in)	シングル	中央穴
550 mm (22 in)	ダブル	—
550 mm (22 in)	ダブル	中央穴
560 mm (22 in)	シングル	高耐久仕様、中央穴

## 質量および寸法

運転質量 <sup>1</sup>	22,040 kg	48,590 lb
輸送質量 <sup>2</sup>	18,822 kg	41,495 lb
トラックシュー幅 - 標準 <sup>3</sup>	550 mm	22 in
トラックシュー幅 - 幅狭 <sup>3</sup>	450 mm	18 in
トラックローラ - 片側		7
シューの数 - 片側		38
接地長	2,542 mm	100 in
接地圧 - 標準シュー	68.2 kPa	9.9 psi
接地圧 - 幅狭シュー	83.3 kPa	12.1 psi

<sup>1</sup>運転質量: 建設パッケージ装備の機械、トリムブレード、ヘビーデューティエクステンデッドライフ足回り、アフタートリートメントシステム、潤滑剤、100%充填した燃料タンク、および75 kg (165 lb) のオペレータ。アフタートリートメントを装備していない機械の場合は、287 kg (632 lb) を差し引いてください。

<sup>2</sup>輸送質量: 建設パッケージ装備の機械、トリムブレード、ヘビーデューティエクステンデッドライフ足回り、アフタートリートメントシステム、潤滑剤、10%充填した燃料タンク。アフタートリートメントを装備していない機械の場合は、287 kg (632 lb) を差し引いてください。

<sup>3</sup>中央穴付き/なしのシングルまたはダブルグロウサ

## 規格

## ROPS/FOPS

- Caterpillar製車両のROPS (Roll Over Protective Structure、転倒時運転者保護構造) は、ISO 3471:2008のROPS規格に適合。
- FOPS (Falling Object Protective Structure、落下物保護構造) は、ISO 3449:2005 Level IIIに適合。

## ブレーキ

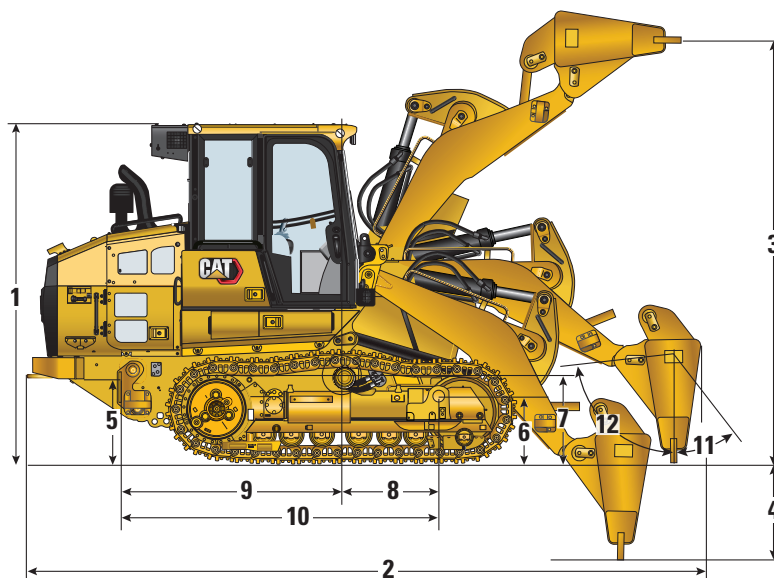
- ブレーキはISO 10265:2008規格に適合しています。

## 騒音および振動レベル

- 公示されている動作時の運転者音圧レベルは74 dB (A) です。これは、"ISO 6396:2008"を適用し、密閉したキャブで測定した場合の値です。この測定は、エンジン冷却ファン速度を最高回転数の70%にして行われました。騒音レベルは、エンジン冷却ファンの速度により異なる可能性があります。キャブが適切に取付けられ、整備されている状態で測定されました。この測定はキャブのドアとウィンドウを閉めた状態で実施されています。注記: 動作時の運転者音圧レベルの不確実性は±2 dB (A) です。
- 開放型の運転室で長時間作業する場合、騒音の激しい環境で作業を行う場合、キャブが適切にメンテナンスされていない場合などでは、聴覚保護具が必要になる場合があります。
- 保証されている周囲音響出力レベルは109 dB (A) です。これは、動作時の試験手順および"ISO 6395:2008"に規定された条件で測定した場合の値です。この測定は、エンジン冷却ファン速度を最高回転数の70%にして行われました。騒音レベルは、エンジン冷却ファンの速度により異なる可能性があります。
- 欧州連合加盟国および"EU指令"採用国向け車両の騒音レベル情報: 認定ラベルが貼られていれば、ラベルにより、その車両の環境騒音認定が欧州連合の要件を満たしていることが証明されます。ラベルに記載されている値は、"2000/14/EC"で定められた条件で製造時に保証された周囲音響出力レベル ( $L_{WA}$ ) を示しています。

# 963トラックローダ - 船内の仕様

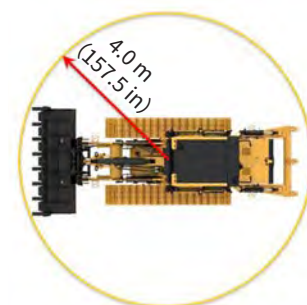
## 寸法



寸法(リアバンパなし)	ピンオン式石炭用ブレード		ピンオン式鉄鉱石用ブレード		Fusionクイックカブラブレード	
1 全高	3,323 mm	130.8 in	3,323 mm	130.8 in	3,323 mm	130.8 in
2 全長	6,655 mm	262.0 in	6,614 mm	260.4 in	6,759 mm	266.1 in
3 ワークツールカッティングエッジの高さ(完全に上げた状態)	4,399 mm	173.2 in	4,391 mm	172.9 in	4,451 mm	175.2 in
4 掘削深さ - 完全に傾斜させて完全に収縮させた状態	1,082 mm	42.6 in	910 mm	35.8 in	1,113 mm	43.8 in
4 掘削深さ - ブレードの上下	1,145 mm	45.1 in	907 mm	35.7 in	1,212 mm	47.7 in
全幅 - 450 mm (18 in) シュー装着時	2,300 mm	90.6 in	2,300 mm	90.6 in	2,300 mm	90.6 in
全幅 - 550 mm (21 in) シュー装着時	2,400 mm	94.5 in	2,400 mm	94.5 in	2,400 mm	94.5 in
ブレード幅	3,158 mm	124.3 in	3,178 mm	125.0 in	3,108 mm	122.4 in
5 リアリフティングアイの高さ	848 mm	33.4 in	848 mm	33.4 in	848 mm	33.4 in
6 フロントリフティングアイの高さ	673 mm	26.5 in	673 mm	26.5 in	673 mm	26.5 in
重心の寸法						
7 重心の高さ	786.7 mm	31.0 in	765 mm	30.1 in	814 mm	32.0 in
8 フロントアイの重心	689 mm	27.1 in	700 mm	27.6 in	589 mm	23.2 in
9 リアアイの重心	2,514 mm	99.0 in	2,502 mm	98.5 in	2,613 mm	102.9 in
10 リアからフロントリフティングアイまでの距離	3,202 mm	126.1 in	3,202 mm	126.1 in	3,202 mm	126.1 in
11 トリムブレードピッチ - 前方	87°		84°		87°	
12 トリムブレードピッチ - 後方	23°		23°		30°	
旋回半径	4.0 m	157.5 in	4.0 m	157.5 in	4.0 m	157.5 in

## ブレード

トリムブレード	ピンオン式石炭用ブレード		ピンオン式鉄鉱石用		Fusionクイックカブラブレード	
ブレード質量	2,908 kg	6,411 lb	2900 kg	6,393 lb	2,927 kg	6,453 lb
ブレード幅	3,158 mm	124 in	3,178 mm	125 in	3,108 mm	122 in
ブレード高さ	1,397 mm	54.2 in	1,195 mm	47.0 in	1,397 mm	54.2 in
ブレード面積	4.4 m <sup>2</sup>	47.5 ft <sup>2</sup>	3.8 m <sup>2</sup>	40.9 ft <sup>2</sup>	4.3 m <sup>2</sup>	46.7 ft <sup>2</sup>





## バケット

ピンオン式バケット	ゼネラルパーパスバケット*		パフォーマンスバケット**	フラットフロアバケット*		マルチパーパスバケット**
	ロングツースおよびセグメント	ボルトオン式フルエッジ	ロングツースおよびセグメント	溶接フラッシュアダプタ、ロングツース	幅広 - 溶接フラッシュアダプタ、ロングツース	ロングツースおよびセグメント
バケットの質量	1,890 kg (4,167 lb)	1,739 kg (3,834 lb)	1,950 kg (4,299 lb)	1,596 kg (3,519 lb)	1,857 kg (4,094 lb)	2,200 kg (4,850 lb)
バケット幅	2,571 mm (101.2 in)	2,571 mm (101.2 in)	2,671 mm (105.2 in)	2,583 mm (101.6 in)	2,998 mm (118.1 in)	2,575 mm (101.3 in)
フィルファクター100%時の定格容量 <sup>1</sup>	2.5 m <sup>3</sup> (3.2 yd <sup>3</sup> )	2.5 m <sup>3</sup> (3.2 yd <sup>3</sup> )	2.8 m <sup>3</sup> (3.7 yd <sup>3</sup> )	2.3 m <sup>3</sup> (3.0 yd <sup>3</sup> )	2.7 m <sup>3</sup> (3.5 yd <sup>3</sup> )	2.0 m <sup>3</sup> (2.6 yd <sup>3</sup> )
フィルファクター110%時の定格容量			3.1 m <sup>3</sup> (4.0 yd <sup>3</sup> )			
定格運転容量 <sup>2</sup>	4,731 kg (10,431 lb)	4,808 kg (10,599 lb)	5,015 kg (11,057 lb)	4,853 kg (10,698 lb)	4,761 kg (10,496 lb)	4,612 kg (10,169 lb)
静止転倒荷重	13,518 kg (29,802 lb)	13,736 kg (30,283 lb)	14,372 kg (31,684 lb)	13,865 kg (30,567 lb)	13,603 kg (29,989 lb)	13,178 kg (29,053 lb)
機械全長 (バケットを地面に置いた場合)	6,831 mm (268.9 in)	6,831 mm (268.9 in)	6,925 mm (272.7 in)	6,839 mm (269.2 in)	6,839 mm (269.2 in)	6,897 mm (271.5 in)
ダンピングクリアランス (最大リフトおよび45°ダンプ時)	3,079 mm (121.2 in)	3,079 mm (121.2 in)	2,988 mm (117.7 in)	3,145 mm (123.8 in)	3,145 mm (123.8 in)	2,926 mm (115.2 in)
リーチ (最大リフトおよび45°ダンプ時)	1,231 mm (48.5 in)	1,231 mm (48.5 in)	1,281 mm (50.5 in)	1,182 mm (46.5 in)	1,182 mm (46.5 in)	1,077 mm (42.4 in)
掘削力	181,064 N (40,705 lbf)	183,150 N (41,174 lbf)	163,503 N (36,757 lbf)	198,144 N (30,566 lb)	197,064 N (44,302 lb)	175,418 N (39,436 lbf)

バケットおよびアタッチメント製品は異なる場合があります。利用可能かどうかは、お近くのCatディーラーにお問い合わせください。

Fusionクイックカブラバケット	Fusionバケット			
	ロングツースおよびセグメント	ワイドロングツースおよびセグメント	ロングツースおよびセグメント	ワイドロングツースおよびセグメント
バケットの質量	1,742 kg	3,840 lb	2,036 kg	4,488 lb
バケット幅	2,571 mm	101.2 in	2,998 mm	118.1 in
フィルファクター100%時の定格容量 <sup>1</sup>	2.3 m <sup>3</sup>	3.0 yd <sup>3</sup>	2.7 m <sup>3</sup>	3.5 yd <sup>3</sup>
定格運転容量 <sup>2</sup>	4,638 kg	10,225 lb	4,632 kg	10,211 lb
静止転倒荷重 <sup>3</sup>	13,250 kg	29,895 lb	13,233 kg	29,173 lb
機械全長 (バケットを地面に置いた場合)	6,956 mm	273.9 in	6,956 mm	273.9 in
ダンピングクリアランス (最大リフトおよび45°ダンプ時)	3,045 mm	119.9 in	3,045 mm	119.9 in
リーチ (最大リフトおよび45°ダンプ時)	1,193 mm	47 in	1,193 mm	47 in
掘削力	180,114 N	40,191 lbf	178,201 N	40,061 lbf

最大限の汎用性を求める場合、Fusionカブラなら幅広いバケット、フォーク、レーキ、マテリアルハンドリングアームなどと互換性があります。互換性については、地域のCatディーラーにお問い合わせください。

\*機械にカウンタウエイトの装着なし。

\*\*機械には標準および追加のカウンタウエイトを装着。

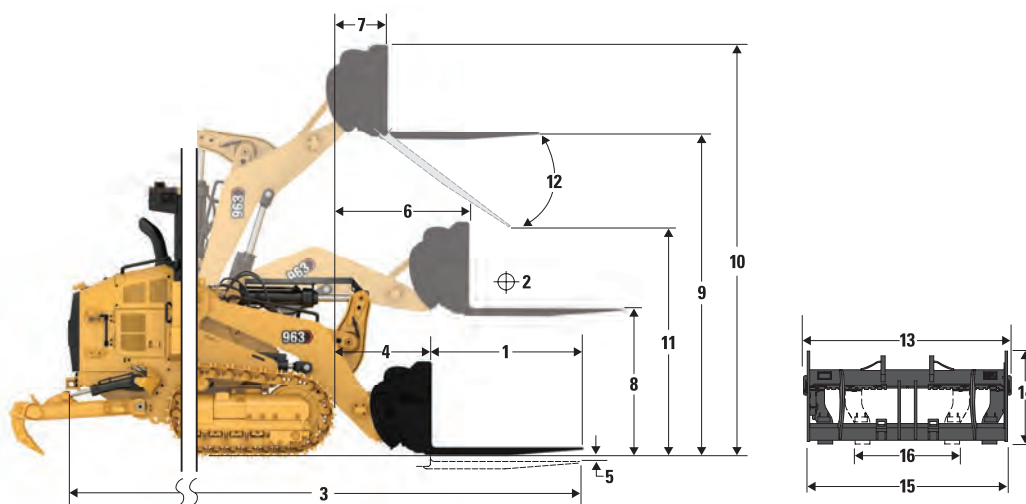
<sup>1</sup>ISO 7546:1983に準拠した体積バケット容量。

<sup>2</sup>定格運転容量は、ISO 14397-1:2007で求められているように、静止転倒荷重35%として検討する必要があります。

<sup>3</sup>機械には標準および追加のカウンタウエイトを装着。

# 963トラックローダ - 船内の仕様

## パレットフォーク付きの運転仕様



963トラックローダ*	48 in タイン		60 in タイン		72 in タイン		84 in タイン		96 in タイン	
	mm	in	mm	in	mm	in	mm	in	mm	in
1 タイン長さ	1,219	48.0	1,524	60.0	1,829	72.0	2,134	84.0	2,438	96.0
2 荷重中心	609	24.0	762	30.0	914	36.0	1,067	42.0	1,219	48.0
3 最大全長	7,186	282.9	7,492	295.0	7,796	306.9	8,101	318.9	8,406	330.9
4 リーチ (フォークグラウンドレベル時)	1,182	46.5	1,182	46.5	1,182	46.5	1,182	46.5	1,182	46.5
5 バケツ掘削深さ	-57	-2.2	-57	-2.2	-57	-2.2	-57	-2.2	-57	-2.2
6 リーチ (リフトアーム水平およびフォーク水平時)	1,709	67.3	1,709	67.3	1,709	67.3	1,709	67.3	1,709	67.3
7 リーチ (フォーク最大高さ時)	907	35.7	907	35.7	907	35.7	907	35.7	907	35.7
8 地面からタイン上部まで (アーム水平およびフォーク水平時)	1,772	69.7	1,772	69.7	1,772	69.7	1,772	69.7	1,772	69.7
9 地面からタイン上部まで (最大高さおよびフォーク水平時)	3,791	149.3	3,791	149.3	3,791	149.3	3,791	149.3	3,791	149.3
10 フォーク全高 (最大リフト時) (キャリッジ上部から地面まで)	4,831	190.2	4,831	190.2	4,831	190.2	4,831	190.2	4,831	190.2
11 クリアランス (最大リフトおよび最大ダンプ時)	2,505	98.6	2,259	88.9	2,014	79.3	1,768	69.6	1,523	59.9
12 水平からの最大吐出角度	-54°		-54°		-54°		-54°		-54°	
13 キャリッジ全幅	2,528	99.5	2,528	99.5	2,528	99.5	2,528	99.5	2,528	99.5
14 キャリッジ全高	1,130	44.5	1,130	44.5	1,130	44.5	1,130	44.5	1,130	44.5
15 タインを含めた幅 (最大幅)	2,178	85.7	2,178	85.7	2,178	85.7	2,178	85.7	2,178	85.7
16 タインを含めた幅 (最小幅)	576	22.7	576	22.7	576	22.7	576	22.7	576	22.7
タイン幅 (シングルタイン)	180	7.1	180	7.1	180	7.1	180	7.1	180	7.1
タイン厚さ	90.0	3.5	90.0	3.5	90.0	3.5	90.0	3.5	90.0	3.5
	<b>kg</b>	<b>lb</b>	<b>kg</b>	<b>lb</b>	<b>kg</b>	<b>lb</b>	<b>kg</b>	<b>lb</b>	<b>kg</b>	<b>lb</b>
タイン負荷容量 (1ペアあたり)	22,200	48,942.6	17,800	39,242.3	14,800	32,628.4	12,700	27,998.7	11,300	24,912.2
静止転倒荷重 (アーム水平およびフォーク水平時)	9,011	19,866.9	8,501	18,740.5	8,017	17,674.9	7,573	16,695.4	7,204	15,882.5
静止リフト能力 (アーム水平およびフォーク水平時)	11,748	25,899.7	11,627	25,632.4	10,867	23,958.5	9,692	21,366.4	8,738	19,264.0
定格積載質量 (SAE J1197)**	3,154	6,953.4	2,975	6,559.2	2,806	6,186.2	2,651	5,843.4	2,521	5,558.9

\*450 mm (22 in) ヘビーデューティトラック、標準カウンタウエイト (320 kg/705 lb)、および追加のカウンタウエイト (310 kg/683 lb) を装着した建設用構成。

\*\*クローラローダの場合は、転倒荷重の35%または100%のリフト能力のいずれか小さい方 (SAE J1197:2011、EN-474-3:2010、ISO 14397-1:2007)。

バケットおよびアタッチメント製品は異なる場合があります。利用可能かどうかは、お近くのCatディーラーにお問い合わせください。

## 標準およびオプション装備品

標準およびオプション装備品は異なる場合があります。詳細については、Catディーラにお問い合わせください。

	標準	オプション		標準	オプション
<b>パワートレイン</b>			<b>電気系統</b>		
米国EPA Tier 4 Final, EU Stage V, 韓国 Tier 5, 中国オフロードStage IV, オフロード法 2014年の各排出ガス基準に適合する、エンジン取付け式アフタートリートメントを搭載した Cat C7.1ディーゼルエンジン		✓	地上作業用サービスセンタ	✓	
インドBharat III, ユーラシア経済連合Stage IIIA, UN ECE R96 Stage IIIAの各排出ガス基準 (Tier 3/Stage IIIA相当) に適合するCat C7.1ディーゼルエンジン		✓	24Vヘビーデューティオルタネータ	✓	
エンジンターボチャージャー	✓		後進警報ブザー	✓	
エアツアエアアフタクーラ (ATAAC)	✓		2個のホーン	✓	
エンジン吸気、オイル、冷却水用モジュラ式クーリングシステム	✓		バッテリー2個 (ヘビーデューティ仕様、高出力、メンテナンスフリー、1,120 CCA)	✓	
油圧式デマンドファン - 電子制御、温度検出機能	✓		メインディスコネクトスイッチ	✓	
油圧式ファン、逆回転可	✓		電動スタータ (ヘビーデューティ、24V)	✓	
電子制御ハイドロスタティックトランスミッション (EHC)	✓		追加照明 - キャブ下部に前方照射のLEDライト 2個とフード下にライト1個		✓
オートアイドルリングストップ機能	✓		LED点滅式回転灯		✓
オートエンジン回転数コントロール	✓		<b>運転席</b>		
電動フュエルポンプ	✓		ROPS/FOPSキャブ (加圧式、騒音抑制、着色グラス、右側スライドウィンドウ)	✓	
ウォータセパレータ	✓		2個の側面スライドウィンドウと8個のLEDライトを搭載したデラックスキャブパッケージ: 前方照射のライト4個 (ルーフ取付け)、後方照射のライト2個および側方照射のライト2個 (エアコンユニット一体型)		✓
グローブラグ始動補助装置	✓		デラックスハイバックシート - ヒータおよび調整可能な衝撃コントロール付き		✓
エンジンエアクリーナ		✓	プレミアムプラスハイバックシート - ヒータ、クーラ、ロック式サイド/サイドアイソレータ		✓
エンジンエアプレクリーナ		✓	調節式アームレスト	✓	
<b>足回り</b>			処理が高速化されたシートマウント式電気油圧式コントロールレバー	✓	
ヘビーデューティエクステンデッドライフ (HDXL) 足回りおよびトラック (38セクション)、1,850 mm (72.8 in) クローラ中心距離	✓		Vパターンおよびペダルステアリングコントロール		✓
オシレーティングトラックローラフレーム	✓		ジョイスティックステアリングコントロール		✓
トラックガイディングガード - エンド部	✓		ジョイスティック作業装置コントロール		✓
油圧トラックアジャスタ	✓		2レバー型の作業装置コントロール		✓
スプロケットリム (交換可能で堅牢な鋼製のボルトオンセグメントを装備)	✓		巻取り式シートベルト (ダッシュボード上に着用インジケータ)	✓	
スプロケットガード	✓		4点式シートベルト対応シート	✓	
両側それぞれに7個のトラックローラ (2個の上部キャリアローラ付き、永久潤滑式)	✓				(次ページに続く)
アイドラ (従来型、永久潤滑式)	✓				

# 963船内の標準およびオプション装備品

## 標準およびオプション装備品 (続き)

標準およびオプション装備品は異なる場合があります。詳細については、Catディーラにお問い合わせください。

	標準	オプション		標準	オプション
<b>オペレータ環境 (続き)</b>			<b>その他の標準装備品</b>		
エアコンおよび暖房	✓		リアおよびフロントリフティング装置	✓	
デフロスタヒータ (自動温度制御機能および自動ブLOWERコントロール付き)	✓		耐久性に優れたメタルフェンダ	✓	
キャブ空気駆動式ブレクリーナ		✓	外部防音装置	✓	
ミラー (リアビュー、室内、調整可能)	✓		ロードセンシング可変容量型作業装置用ポンプ	✓	
ラジオ対応。(スピーカ、アンテナ、12V電源ソケット、および5V USBポートを含む)	✓		Zバーローダリンケージ	✓	
ラジオ - FM対応キット		✓	作業装置シリンダ (センサ付き)	✓	
ラジオ - Bluetooth、AUX、マイク		✓	エンジンエンクロージャ (ロック式ドア付き)	✓	
ラジオ - Bluetooth、AUX、マイク - <b>Dab+</b>		✓	ラジエータコア (耐粉塵、6フィン/in)	✓	
ラジオ - Bluetooth、AUX、マイク - <b>Sirius</b>		✓	ヒンジ式ラジエータガードおよびスイングアウトファン	✓	
パーキングブレーキスイッチおよび"ブレーキオン"インジケータライト	✓		シャーシに4x2個の固定箇所	✓	
作業装置ロックアウトスイッチ	✓		<b>ガーディング</b>		
高解像度リアビューカメラ	✓		ガード (下部全体)	✓	
254 mm (10 in) カラータッチスクリーンディスプレイ (内蔵リアカメラディスプレイおよび機械スローインジケータ付き)	✓		アイドラガード (なし)		✓
3つの選択可能な作業モード (自動、パワー、エコ)	✓		アイドラガード		✓
オペレータにより設定可能なリフトおよびチルトのキックアウト	✓		アイドラガード - 船内		✓
機械のピッチおよびロール表示	✓		フロントライトガード		✓
バケットシェイク	✓		キャブフロントウィンドウガード		✓
リモートサービス (トラブルシュート/リモートフラッシュ)		✓	リフトシリンダガード	✓	
ヘビーデューティラバーフロアマット	✓		チルトシリンダガード	✓	
キャブフロントウィンドウ用ウォッシャーおよびワイパ (フロントおよびリア、マルチスピード)	✓		2ピースファイナルドライブガード		✓
耐久性に優れたメタルルーフ	✓		3ピースファイナルドライブガード		✓
コートフック	✓		ファイナルドライブボトムガード		✓
収納スペース (左アームレスト下部)	✓		トラックローラガード		✓
資料ホルダ (右コンソール)	✓				

(次ページに続く)

## 標準およびオプション装備品 (続き)

標準およびオプション装備品は異なる場合があります。詳細については、Catディーラにお問い合わせください。

	標準	オプション		標準	オプション
<b>バケット*</b>			<b>メンテナンス</b>		
ゼネラルパーパス - 2.5 m <sup>3</sup> (3.25 yd <sup>3</sup> )		✓	標準潤滑油		✓
溶接フラッシュアダプタ付きゼネラルパーパス - 2.3 m <sup>3</sup> (3.0 yd <sup>3</sup> )		✓	生分解性潤滑油		✓
ヘビーデューティゼネラルパーパス - 2.5 m <sup>3</sup> (3.25 yd <sup>3</sup> )		✓	Cat純正エクステンデッドライフクーラント	✓	
マルチパーパス - 2.0 m <sup>3</sup> (2.6 yd <sup>3</sup> )		✓	サービスパッケージ		✓
ヘビーデューティマルチパーパス - 2.0 m <sup>3</sup> (2.6 yd <sup>3</sup> )		✓	拡張サービスパッケージ - 手動油圧システム (現場で安全にキャブを30°チルトしてロック可)、ショベルホルダブラケット (ショベルは別売)		✓
フルボルトオンカuttingエッジ付きゼネラルパーパス - 2.5 m <sup>3</sup> (3.25 yd <sup>3</sup> )		✓	高速オイル交換		✓
パフォーマンスゼネラルパーパス - 2.8 m <sup>3</sup> (3.7 yd <sup>3</sup> )		✓	作動油タンクのエコロジードレイン	✓	
幅広フラッシュゼネラルパーパス - 2.9 m <sup>3</sup> (3.8 yd <sup>3</sup> )		✓	オイルサンプリングバルブ	✓	
クイックカブラ、ゼネラルパーパス - 2.3 m <sup>3</sup> (3.0 yd <sup>3</sup> )		✓	Cat XTホース	✓	
クイックカブラ、ゼネラルパーパスLGP - 2.7 m <sup>3</sup> (3.5 yd <sup>3</sup> )		✓	HYDO Advanced 10	✓	
ヘビーデューティ埋立て用バケット - 3.1 m <sup>3</sup> (4.0 yd <sup>3</sup> )		✓	作動油タンク内の作業装置オイルリターンフィルタ	✓	
マルチパーパスヘビーデューティ埋立て用バケット - 2.7 m <sup>3</sup> (3.5 yd <sup>3</sup> )		✓	<b>リアアタッチメント</b>		
バケットなし		✓	バンパ	✓	
注記: すべてのバケット (フルボルトオンカuttingエッジ付きゼネラルパーパスを除く) にAdvansysグランドエンゲージツールが搭載されています。			<b>燃料タンク</b>		
<b>ブレード*</b>			燃料タンク	✓	
トリムブレード - 石炭 - 3,158 mm (124 in)		✓	高速充填燃料タンク		✓
トリムブレード - 鉄鉱石 - 3,178 mm (125 in)		✓	燃料タンク補充用ポンプ		✓
トリムブレード - Fusionクイックカブラ - 3,108 mm (122 in)		✓	沈殿物排出ハンドポンプ		✓
<b>油圧システム</b>			<b>その他の装備</b>		
2バルブ油圧システム、2レバー		✓	アクセスパッケージ		✓
2バルブ油圧システム、ジョイスティック		✓	ジャケットウォータヒータ (110 V)		✓
3バルブ油圧システム、フロント、ジョイスティック		✓	ジャケットウォータヒータ (240 V)		✓
3バルブ油圧システム、リア、ジョイスティック		✓	Fusionクイックカブラ		✓
3バルブ油圧システム、リア、2レバー		✓	<b>テクノロジー製品</b>		
4バルブ油圧システム、フロントおよびリア、ジョイスティック		✓	Product Link (プロダクトリンク) 対応	✓	
標準油圧ライン		✓	Product Link (携帯回線)		✓
クイックカブラ油圧ライン		✓	Product Linkデュアル (携帯電話/衛星通信)		✓
			Cat PAYLOAD		✓

\*バケットおよびアタッチメント製品は異なる場合があります。利用可能かどうかは、お近くのCatディーラにお問い合わせください。



# 963

## トラックローダ 一部製鉄所

トラックローダは、製鉄所およびその他の高温作業向けの堅牢で機動性に優れたオプションです。そのような特に過酷な状況でも性能を発揮できるように、工場出荷時に特別な機能をトラックローダに装備することができます。

### 耐熱足回り

- この専用の足回りでは、ローラ、アイドル、ピボットシャフト、およびファイナルドライブに耐熱シールが付属しています。
- トラックローラフレームの下部に溶接された鋼製のバーは、熱による変形を防止するのに役立ちます。
- デュオコーン™シールによってファイナルドライブが保護されています。
- オプションのトラックローラガードで摩耗から保護することもできます。

### 製鉄所仕様キャブ

- 下部ドアの内部、運転室の下側、エアダクトおよびエアコンラインの周囲にさまざまなヒートシールドを使用。
- 耐熱フロアマット。
- 厚さ18 mm/0.7 inの2重キャブフロントウィンドウ。
- フロントキャブフロントウィンドウグリルおよびサーマルネットによるスラッグの飛散からの保護。
- シリコンでシールされたキャブウィンドウ。
- トラックからのスラッグの跳ね返りからウィンドウを保護するように設計されたガラス張りのキャブドア。
- メタルルーフによる保護の強化。
- シリコンスリーブを装着した8個の耐熱ワイドフラッドライト（フロントに4個、リアに2個、サイドに2個）。
- 金属製のドアハンドルとヒートシールドとして機能するルーフ。
- 運転席ポストの両側に設置されたエアコンの通気孔。

### その他の保護機能

- 金属製燃料タンク。
- 難燃性のオイル。
- ヘビーデューティフロントおよびリア機械ガード。
- 潤滑油のない密閉型トラックリンク。
- ダブルグローサまたはトリプルグローサシュー。
- スラッグバケット。



### 重要:

このパッケージには、機械が高温スラッグ上を走行するために必要なその他の改造は含まれていません。例: ハーネスの耐熱インシュレーション、油圧ホース、ウォータ/ヒータ/エアライン、タンクのヒートシールド。

製鉄所パッケージが利用可能かどうかは、地域のCatディーラーにお問い合わせください。

# 963トラックローダ - 一部製鉄所仕様

## エンジン

エンジンモデル	Cat® C7.1	
排出ガス	米国EPA Tier 4 Final、EU Stage V、韓国Tier 5、中国オフロードStage IV、オフロード法2014年基準またはインド Bharat Stage III、ユーラシア経済連合Stage IIIA、UN ECE R96 Stage IIIA排出ガス基準 (米国EPA Tier 3/EU Stage IIIA相当) に適合	
定格出力 (ネット) (1,800 rpm)		
ISO 9249/SAE J1349	151 kW	202 hp
ISO 9249 (DIN)	204 mhp	
エンジン出力 (1,800 rpm)		
ISO 14396	168 kW	225 hp
ISO 14396 (DIN)	227 mhp	
内径	105 mm	4.1 in
行程	135 mm	5.3 in
総行程容積 (排気量)	7.01 L	427.8 in <sup>3</sup>

- 表示されている公称出力は、エンジンにファン、エアクリーナ、クリーンエミッションモジュール、およびオルタネータが装備された状態で、フライホイール部で得られる出力です。
  - 公称出力は、製造時点で有効な指定規格の下で試験した場合の値です。
  - 直列6気筒ディーゼルエンジン、シングルターボチャージャ式、ATAAC、エンジン取付け式アフタートリートメント (装着の場合)。
  - 3,000 m (9,842 ft) の標高までは、出力レベルを下げる必要はありません。
  - CATオフロード米国EPA Tier 4 Final、EU Stage V、オフロード法2014年、韓国Tier 5、および中国オフロードStage IVディーゼルエンジンのすべてで、ULSD (硫黄含有量が15 ppm以下の超低硫黄ディーゼル) または次の低炭素強度燃料を混合したULSDを使用する必要があります。
    - ✓ 最大20%のバイオディーゼルFAME (脂肪酸メチルエステル)\*
    - ✓ 最大100%の再生可能ディーゼル、HVO (水添植物油)、およびGTL (ガス液化) 燃料
- 問題なくご使用いただくためにガイドラインを参照してください。詳細については、Catディーラに問い合わせるか、"Caterpillar製機械推奨液体類" (SEBU6250) を参照してください。  
\*アフタートリートメント装置なしのエンジンでは、混合レベルのさらに高い30%のバイオディーゼルまでの燃料を使用できます。

## エアコンディショニング

当機のエアコンディショニングシステムにはフッ素系温室効果ガス冷媒R134a (地球温暖化係数=1,430) を使用。システムに含まれている冷媒の質量は1.1 kgで、CO<sub>2</sub>換算で1.573メートルトン相当になります。

## ドライブシステム

説明	電子制御ハイドロスタティックドライブ (2個の変容量式ベントアクシスモータおよび2個の変容量式スリッパ式アキシャルピストンポンプ付き)	
走行速度	0 ~ 10 km/h (0 ~ 6.2 mph) の無段階変速	
リリーフバルブ設定	47,500 kPa	6,890 psi

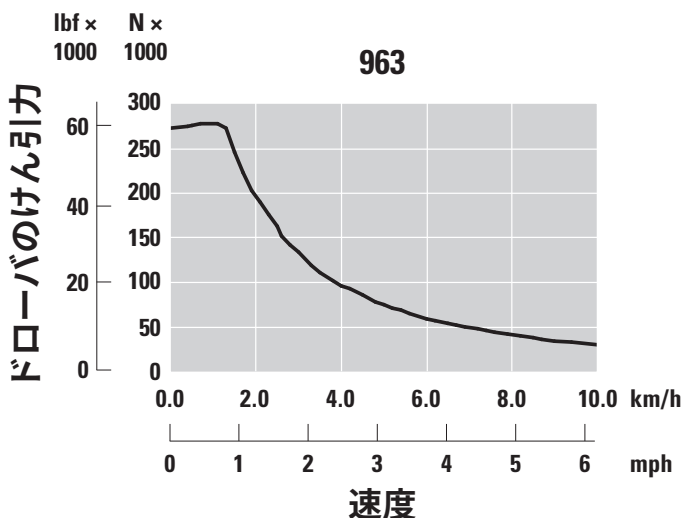
## 作業装置システム

説明	ロードセンシング、可変容量ピストンポンプ	
最大コンティニアスフロー	256 L/min (1,800 rpm時)	56.3 gal/min (1,800 rpm時)
最大圧力	28,000 kPa	4,061 psi
フィルタシステム	作業装置リターンフィルタ	

## 整備交換時の容量

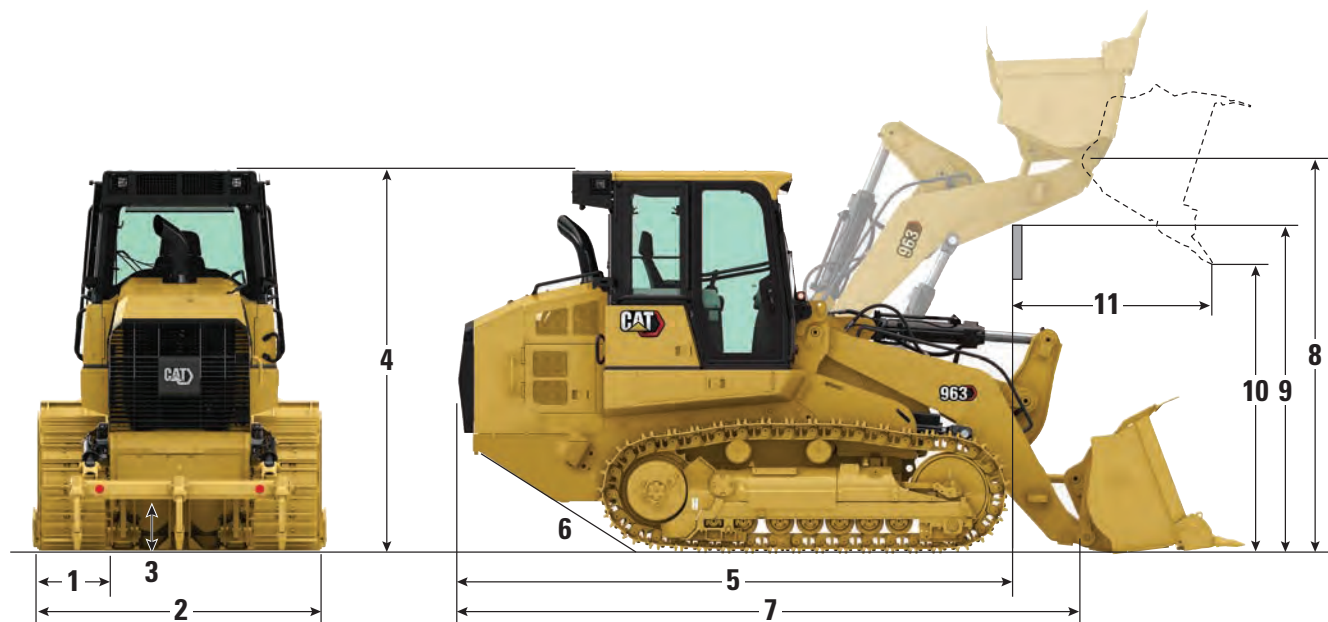
金属製燃料タンク	200 L	52.8 gal
尿素水タンク (装着の場合)	16 L	4.2 gal
冷却系統	32 L	8.5 gal
クランクケース (フィルタ付き)	16.5 L	4.4 gal
ファイナルドライブ (片側)	15 L	4.0 gal
作動油タンク	90 L	23.7 gal
ピボットシャフト	1.8 L	0.5 gal

## ドローバのけん引力



# 963トラックローダ - 一部製鉄所の仕様

## 質量および寸法



図は建設用構成です。

	一部製鉄所	
運転質量 <sup>1</sup>	22,004 kg	48,510 lb
輸送質量 <sup>2</sup>	18,815 kg	41,480 lb
<b>1</b> トラックシュー幅		
トリプルグローサ	430 mm	17 in
ダブルグローサ	450 mm	18 in
トラックローラ - 片側		7
シューの数 - 片側		38
接地長	2,542 mm	100.0 in
接地圧		
430 mm (17 in) トリプルグローサシュー	87.0 kPa	12.6 psi
450 mm (18 in) ダブルグローサシュー	83.2 kPa	12.1 psi
<b>2</b> 全幅 (スラグバケット付き)	2,566 mm	101 in
<b>3</b> 最低地上高	471 mm	18.5 in
<b>4</b> 機械高さ (キャブ最上部まで)	3,366 mm	132.5 in
<b>5</b> トラックのフロントまでの機械の長さ	4,843 mm	194.6 in
<b>6</b> ランプ角度		29°
<b>7</b> 全長 (スラグバケット付き)	6,851 mm	269.7 in
<b>8</b> ヒンジピン高さ (最大リフト時)	3,940 mm	155.1 in
<b>9</b> リフトアームクリアランス (最大リフト時)	3,590 mm	141.3 in
<b>10</b> ダンピングクリアランス (最大リフトおよび45°ダンブ時)	2,913 mm	114.7 in
<b>11</b> リーチ (最大リフトおよび45°ダンブ時)	1,155 mm	45.5 in
旋回半径	4.0 m	157.5 in

<sup>1</sup>運転質量: 一部製鉄所向けパッケージ装備の機械、ツースとセグメント装備のスラグバケット、ヘビーデューティエクステンデッドライフ足回り、アフタートリートメントシステム、潤滑剤、100%充填した燃料タンク、および75 kg (165 lb) のオペレータ。アフタートリートメントを装備していない機械の場合は、287 kg (632 lb) を差し引いてください。

<sup>2</sup>輸送質量: 一部製鉄所向けパッケージ装備の機械、ヘビーデューティエクステンデッドライフ足回り、アフタートリートメントシステム、潤滑剤、10%充填した燃料タンク。アフタートリートメントを装備していない機械の場合は、287 kg (632 lb) を差し引いてください。

## バケット

ピンオン式バケット – 標準リンケージ	スラグバケット	
カッティングエッジのタイプ	ロングツースおよびセグメント	
バケットの質量	2,872 kg	6,332 lb
バケット幅	2,564 mm	101.0 in
フィルファクター100 %時の定格容量 <sup>1</sup>	2.3 m <sup>3</sup>	3.0 yd <sup>3</sup>
定格運転容量 <sup>2</sup>	4,983 kg	10,985 lb
静止転倒荷重 <sup>3</sup>	14,236 kg	31,386 lb
掘削力	163,944 N	36,856 lbf

<sup>1</sup>ISO 7546:1983に準拠した体積バケット容量。

<sup>2</sup>定格運転容量は、ISO 14397-1:2007で求められているように、静止転倒荷重35 %として検討する必要があります。

<sup>3</sup>機械には標準および追加のカウンタウエイトを装着。

## 規格

### ROPS/FOPS

- Caterpillar製車両のROPS (Roll Over Protective Structure、転倒時運転者保護構造) は、ISO 3471:2008のROPS規格に適合。
- FOPS (Falling Object Protective Structure、落下物保護構造) は、ISO 3449:2005 Level IIIに適合。

### ブレーキ

- ブレーキはISO 10265:2008規格に適合しています。

### 騒音および振動レベル

- 公示されている動作時の運転者音圧レベルは74 dB (A) です。これは、"ISO 6396:2008"を適用し、密閉したキャブで測定した場合の値です。この測定は、エンジン冷却ファン速度を最高回転数の70 %にして行われました。騒音レベルは、エンジン冷却ファンの速度により異なる可能性があります。キャブが適切に取付けられ、整備されている状態で測定されました。この測定はキャブのドアとウィンドウを閉めた状態で実施されています。注記: 動作時の運転者音圧レベルの不確か性は±2 dB (A) です。
- 開放型の運転室で長時間作業する場合、騒音の激しい環境で作業を行う場合、キャブが適切にメンテナンスされていない場合などでは、聴覚保護具が必要になる場合があります。
- 保証されている周囲音響出力レベルは109 dB (A) です。これは、動作時の試験手順および"ISO 6395:2008"に規定された条件で測定した場合の値です。この測定は、エンジン冷却ファン速度を最高回転数の70 %にして行われました。騒音レベルは、エンジン冷却ファンの速度により異なる可能性があります。
- 欧州連合加盟国および"EU指令"採用国向け車両の騒音レベル情報: 認定ラベルが貼られていれば、ラベルにより、その車両の環境騒音認定が欧州連合の要件を満たしていることが証明されます。ラベルに記載されている値は、"2000/14/EC"で定められた条件で製造時に保証された周囲音響出力レベル ( $L_{WA}$ ) を示しています。

# 963一部製鉄所の標準およびオプション装備品

## 標準およびオプション装備品

標準およびオプション装備品は異なる場合があります。詳細については、Catディーラーにお問い合わせください。

	標準	オプション		標準	オプション
<b>パワートレイン</b>			<b>電気系統</b>		
米国EPA Tier 4 Final、EU Stage V、韓国 Tier 5、中国オフロードStage IV、オフロード法 2014年の各排出ガス基準に適合する、エンジン取付け式アフタートリートメントを搭載した Cat C7.1ディーゼルエンジン		✓	地上作業用サービスセンタ	✓	
インドBharat III、ユーラシア経済連合Stage IIIA、UN ECE R96 Stage IIIAの各排出ガス基準 (Tier 3/Stage IIIA相当) に適合するCat C7.1ディーゼルエンジン		✓	24Vヘビーデューティオルタネータ	✓	
エンジンターボチャージャ	✓		後進警報ブザー	✓	
エアツアエアアフタクーラ (ATAAC)	✓		2個のホーン	✓	
エンジン吸気、オイル、冷却水用モジュラ式クーリングシステム	✓		バッテリー2個 (ヘビーデューティ仕様、高出力、メンテナンスフリー、1,120 CCA)	✓	
油圧式デマンドファン - 電子制御、温度検出機能	✓		メインディスコネクトスイッチ	✓	
油圧式ファン、逆回転可	✓		電動スタータ (ヘビーデューティ、24V)	✓	
電子制御ハイドロスタティックトランスミッション (EHC)	✓		LED点滅式回転灯		✓
オートアイドルリングストップ機能	✓		<b>運転席</b>		
オートエンジン回転数コントロール	✓		製鉄所仕様キャブ - 加圧式、騒音抑制、ROPS/FOPSキャブ、シリコンシールガラス、ヘビーデューティのラミネートキャブフロントウィンドウガラス	✓	
電動フュエルポンプ	✓		デラックスハイバックシート - ヒータおよび調整可能な衝撃コントロール付き		✓
ウォータセパレータ	✓		プレミアムプラスハイバックシート - ヒータ、クーラ、ロック式サイド/サイドアイソレータ		✓
グローブラグ始動補助装置	✓		調節式アームレスト	✓	
エンジンエアクリーナ		✓	処理が高速化されたシートマウント式電気油圧式コントロールレバー	✓	
エンジンエアプレクリーナ		✓	Vパターンおよびペダルステアリングコントロール		✓
<b>足回り</b>			ジョイスティックステアリングコントロール		✓
ヘビーデューティエクステンデッドライフ (HDXL) 足回りおよびトラック (38セクション)、1,850 mm (72.8 in) クローラ中心距離	✓		ジョイスティック作業装置コントロール		✓
密閉式ヘビーデューティトラック		✓	2レバー型の作業装置コントロール		✓
430 mm (17 in) 高温ヘビーデューティ密閉式トラック - トリプルグロース		✓	巻取り式シートベルト (ダッシュボード上に着インジケータ)	✓	
450 mm (18 in) 高温ヘビーデューティ密閉式トラック - ダブル		✓	4点式シートベルト対応シート	✓	
オシレーティングトラックローラフレーム	✓		エアコンおよび暖房	✓	
トラックガイディングガード - エンド部	✓				(次ページに続く)
油圧トラックアジャスタ	✓				
スプロケットリム (交換可能で堅牢な鋼製のボルトオンセグメントを装備)	✓				
スプロケットガード	✓				
両側それぞれに7個のトラックローラ (2個の上部キャリアローラ付き、永久潤滑式)	✓				
アイドラ (従来型、永久潤滑式)	✓				



## 標準およびオプション装備品 (続き)

標準およびオプション装備品は異なる場合があります。詳細については、Catディーラにお問い合わせください。

	標準	オプション		標準	オプション
<b>オペレータ環境 (続き)</b>			<b>その他の標準装備品</b>		
デフロスタヒータ (自動温度制御機能および自動ブLOWERコントロール付き)	✓		耐久性に優れたメタルフェンダ	✓	
ミラー (リアビュー、室内、調整可能)	✓		外部防音装置	✓	
ラジオ対応。(スピーカ、アンテナ、12 V電源ソケット、および5 V USBポートを含む)	✓		ロードセンシング可変容量型作業装置用ポンプ	✓	
ラジオ - FM対応キット		✓	Zバーローダリンケージ	✓	
ラジオ - Bluetooth、AUX、マイク		✓	作業装置シリンダ (センサ付き)	✓	
パーキングブレーキスイッチおよび"ブレーキオン"インジケータライト	✓		エンジンエンクロージャ (ロック式ドア付き)	✓	
作業装置ロックアウトスイッチ	✓		ラジエータコア (耐粉塵、6フィン/in)	✓	
高解像度リアビューカメラ	✓		ヒンジ式ラジエータガードおよびスイングアウトファン	✓	
254 mm (10 in) カラータッチスクリーンディスプレイ (内蔵リアカメラディスプレイおよび機械スロープインジケータ付き)	✓		シャーシに4 x 2個の固定箇所	✓	
3つの選択可能な作業モード (自動、パワー、エコ)	✓		<b>ガーディング</b>		
オペレータにより設定可能なリフトおよびチルトのキックアウト	✓		ヘビーデューティフロントガード	✓	
機械のピッチおよびロール表示	✓		金属スクリーン付きキャブフロントウィンドウガード	✓	
バケットシェイク	✓		ガード (下部全体)	✓	
リモートサービス (トラブルシュート/リモートフラッシュ)		✓	アイドラガード (なし)		✓
ヘビーデューティラバーフロアマット	✓		アイドラガード		✓
キャブフロントウィンドウ用ウォッシュおよびシリコンワイパ (フロントおよびリア、マルチスピード)	✓		アイドラガード - 船内		✓
耐久性に優れたメタルルーフ	✓		フロントライトガード		✓
コートフック	✓		キャブフロントウィンドウガード		✓
収納スペース (左アームレスト下部)	✓		リフトシリンダガード	✓	
資料ホルダ (右コンソール)	✓		チルトシリンダガード	✓	
			2ピースファイナルドライブガード		✓
			3ピースファイナルドライブガード		✓
			ファイナルドライブボトムガード		✓
			トラックローラガード		✓

(次ページに続く)

# 963一部製鉄所の標準およびオプション装備品

## 標準およびオプション装備品 (続き)

標準およびオプション装備品は異なる場合があります。詳細については、Catディーラにお問い合わせください。

	標準	オプション		標準	オプション
<b>バケット*</b>			<b>リアアタッチメント</b>		
スラグバケット - 2.3 m <sup>3</sup> (3.0 yd <sup>3</sup> )		✓	バンパ		✓
ゼネラルパーパス - 2.5 m <sup>3</sup> (3.25 yd <sup>3</sup> )		✓	ストライカバー		✓
溶接フラッシュアダプタ付きゼネラルパーパス - 2.3 m <sup>3</sup> (3.0 yd <sup>3</sup> )		✓	<b>燃料タンク</b>		
ヘビーデューティゼネラルパーパス - 2.5 m <sup>3</sup> (3.25 yd <sup>3</sup> )		✓	絶縁金属製燃料タンク	✓	
フルボルトオンカuttingエッジ付きゼネラルパーパス - 2.5 m <sup>3</sup> (3.25 yd <sup>3</sup> )		✓	<b>その他の装備</b>		
パフォーマンスゼネラルパーパス - 2.8 m <sup>3</sup> (3.7 yd <sup>3</sup> )		✓	アクセスパッケージ		✓
幅広フラッシュゼネラルパーパス - 2.9 m <sup>3</sup> (3.8 yd <sup>3</sup> )		✓	<b>テクノロジー製品</b>		
バケットなし		✓	Product Link (プロダクトリンク) 対応	✓	
<b>油圧システム</b>			Product Link (携帯回線)		✓
2バルブ油圧システム、2レバー		✓	Product Linkデュアル (携帯電話/衛星通信)		✓
2バルブ油圧システム、ジョイスティック		✓	Cat PAYLOAD		✓
標準油圧ライン	✓		<b>カウンタウエイト</b>		
<b>メンテナンス</b>			軽量カウンタウエイト320 kg (705 lb)		✓
標準潤滑油		✓	軽量カウンタウエイト、追加310 kg (683 lb)		✓
生分解性潤滑油		✓			
Ecosafe潤滑油 (製鉄所)	✓				
Cat純正エクステンデッドライフクーラント	✓				
拡張サービスパッケージ - 手動油圧システム (現場で安全にキャブを30°チルトしてロック可)、ショベルホルダブラケット (ショベルは別売)	✓				
高速オイル交換		✓			
作動油タンクのエコロジードレイン	✓				
オイルサンプリングバルブ	✓				
Cat XTホース	✓				
HYDO Advanced 10	✓				
作動油タンク内の作業装置オイルリターンフィルタ	✓				

\*バケットおよびアタッチメント製品は異なる場合があります。利用可能かどうかは、お近くのCatディーラにお問い合わせください。



オフロード法少数特例  
2014年基準同等適合車

Cat製品、ディーラサービス、および産業ソリューションに関する詳細情報については、Webサイト ([www.cat.com](http://www.cat.com)) をご覧ください。

© 2023 Caterpillar  
All rights reserved

記述の内容と仕様は、予告なしに変更されることがあります。写真の機械には、オプション装備品が装着されていることがあります。利用可能なオプションについては、Catディーラにお問い合わせください。

CAT、CATERPILLAR、LET'S DO THE WORK、それらの各ロゴ、"Caterpillar Corporate Yellow"、"Power Edge"およびCat "Modern Hex"のトレードドレスは、ここに記載されている企業および製品と同様に、Caterpillar社の商標であり、許可なく使用することはできません。VisionLinkはCaterpillar社の商標であり、米国およびその他の国で登録されています。

労働安全衛生法に基づき機体質量3メートルトン未満の建設機械の運転には事業者が実施する「小型車両系建設機械運転技能特別教育」の終了が必要です。労働安全衛生法に基づき機体質量3メートルトン以上の「車両系建設機械(整地・運搬・積込・掘削用)および(解体用)の運転」には登録教習機関の行う「技能講習」を受講し修了証の取得が必要です。

AJXQ2919-04 (2023年12月)  
AJXQ2919-03を置き換えます  
ビルド番号:12A  
(Global)

